

# SET50 Index Futures

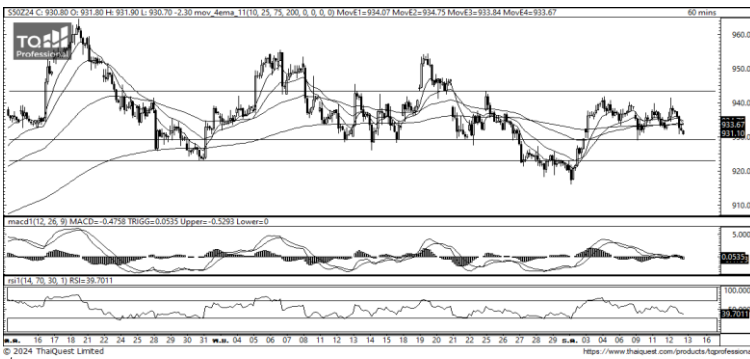


KINGSFORD

วันศุกร์ที่ 13 ธันวาคม พ.ศ. 2567

## Market Overview

- นักลงทุนต่างชาติ Long สุทธิ 2,720 สัญญา ยอดสะสมประจำเดือน ธ.ค. มียอด Long สุทธิ 7,832 สัญญา และ ยอดสะสมปี 2567 เป็นยอด Long สุทธิ 24,629 สัญญา
- ดัชนี DJIA ปิดที่ -0.53%, ดัชนี S&P500 ปิดที่ -0.54% และดัชนี Nasdaq ปิดที่ -0.66%
- กระทรวงแรงงานสหรัฐฯ เปิดเผยว่าดัชนี PPI พุ่งขึ้น 3.0% ในเดือนพ.ย. เมื่อเทียบกับรายปี ซึ่งเป็นการปรับตัวขึ้นมากที่สุดนับตั้งแต่เดือนก.พ. 2566 และสูงกว่าที่นักวิเคราะห์คาดการณ์ที่ระดับ 2.6% หลังจากปรับตัวขึ้น 2.6% ในเดือนต.ค. ส่วนดัชนี PPI พื้นฐาน Core PPI ดีดตัวขึ้น 3.4% ในเดือนพ.ย. เมื่อเทียบกับรายปี สูงกว่าที่นักวิเคราะห์คาดการณ์ที่ระดับ 3.2% หลังจากปรับตัวขึ้น 3.4% ในเดือนต.ค.



ที่มา: Kingsford Research

Volume by Investors	SET (Million Bath)	Index Futures (Contracts)
Local Institutions	262.51	1,016
Foreign	-1,528.19	2,720
Local Investor	1,179.70	-3,736



ที่มา: Kingsford Research

## ภาพการลงทุในระยะสั้น

แนะนำ : Short, แนวรับ: 930 แนวต้าน: 935 Stop Loss: 940  
 S50Z24 ปิดที่ 931.10 จุด ดัชนีมีการปรับตัวลดลง -0.25% ยังเป็นการปรับตัวอยู่ในกรอบ Sideway ส่วน Indicator สนับสนุนในแนวโน้มขาลง ระยะสั้นมองเป็นการปรับตัวอยู่ในกรอบ Sideway หากปรับตัวต่ำกว่า 930 แนะนำเปิดสถานะ Short จะเป็นฝั่งที่ได้เปรียบกว่า

## ภาพการลงทุในระยะยาว

แนะนำ Wait & See แนวรับ : 915 แนวต้าน : 950 Stoploss : -  
 Set 50 Index Future แห่งเทียนมีการปรับตัวลดลงกลับมาอยู่ในกรอบ Sideway แคบๆ ส่วน Indicator ยังสนับสนุนในแนวโน้มขาขึ้นแต่มีลักษณะที่อ่อนกำลัง ทำให้ระยะกลางรอดูการเลือกฝั่ง ระหว่างนี้เน้น Trading

	Close	Change	Volume	OI
SET50	930.00	-1.8	848,219,900	848,219,900
S50Z24	931.10	-2.3	172,846	172,846
S50H25	925.80	-2.5	24,993	24,993
S50M25	923.10	-2.3	6,751	6,751
S50U25	920.40	-2.1	1,373	1,373

Source: TQ Pro

	Last	Support	Resistance
SET50	930.00	930	935
S50Z24	931.10	930	935
S50H25	925.80	925	930
S50M25	923.10	925	930
S50U25	920.40	920	925

Source: TQ Pro

Series	Close	Chg	Vol. Contracts	OI	OI Chg	Theoretical	Basis	Daly Left	LTD
S50Z24	931.10	-2.3	518,656	518,656	345,810	929.65	1.10	14	27/12/2024
S50X24	925.80	-2.5	99,015	99,015	74,022	927.40	-4.20	105	28/11/2024
S50H25	923.10	-2.3	26,261	26,261	19,510	925.16	-6.90	196	28/3/2025
S50M25	920.40	-2.1	14,389	14,389	13,016	922.83	-9.60	290	27/6/2025
S50U25	929.30	-2.7	61	61	45	928.81	-0.70	48	29/9/2025

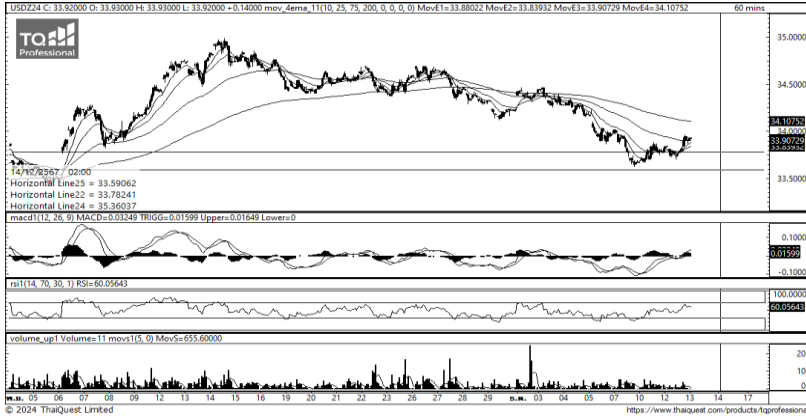
ข้อมูลในเอกสารฉบับนี้ รวบรวมมาจากแหล่งข้อมูลที่น่าเชื่อถือ อย่างไรก็ดี บริษัทหลักทรัพย์ คิงส์ฟอร์ด จำกัด (มหาชน) ไม่สามารถที่จะยืนยันหรือรับรองความถูกต้องของข้อมูลเหล่านี้ได้ ไม่ว่าประการใด ๆ บทวิเคราะห์ในเอกสารนี้ จัดทำขึ้นโดยอ้างอิงหลักเกณฑ์ทางวิชาการเกี่ยวกับหลักการวิเคราะห์ และมีได้เป็นการชี้แนะ หรือเสนอแนะให้ซื้อหรือขายหลักทรัพย์ใด ๆ การตัดสินใจซื้อหรือขายหลักทรัพย์ใด ๆ ของผู้อ่าน ไม่ว่าจะเกิดจากการอ่านบทความในเอกสารนี้หรือไม่ก็ตาม ล้วนเป็นผลจากการใช้วิจารณญาณของผู้อ่าน โดยไม่มีส่วนเกี่ยวข้องกับหรือผูกพันใด ๆ กับ บริษัทหลักทรัพย์ คิงส์ฟอร์ด จำกัด (มหาชน) ไม่ว่ากรณีใด

# SET50 Index Futures



KINGSFORD

## Currency Futures



ที่มา: Kingsford Research

### ภาพการลงทุในระยะสั้น

Dollar Index : 106.96 จุด หรือ +0.01%, USDZ24 : -0.08 THB/USD

แนะนำ เปิดสถานะ : Long

แนวรับ: 33.75 THB/USD แนวต้าน: 34.00 THB/USD Stop Loss: 33.70

USDZ24 : ราคาช่วงกลางคืนเมื่อวานที่ผ่านมาปิดที่ 33.92 THB/USD เป็นการปรับตัวขึ้นขึ้นเหนือ EMA 75 ส่วน Indicator RSI สนับสนุนในแนวโน้มขาขึ้น หากยังสามารถยืนเหนือ 33.75 ได้ การเปิดสถานะ Long จะเป็นฝั่งที่ได้เปรียบกว่า

	Last	Change	Volume	OI
USDZ24	33.78	-0.08	17,851	87,057
USDF25	33.70	-0.08	742	5,866
USDH25	33.58	-0.08	12,108	88,632
USDG25	33.71	0.01	1,746	4,336

Source: TQ Pro

	Last	Support	Resistance
RTXUSTB	33.81	33.80	34.05
USDZ24	33.78	33.75	34.00
USDH25	33.58	33.55	33.80

Source: Kingsford Securities

	Close	Change	Volume	OI
EURUSD	1.05	0.00		
EURUSDZ24	1.052	0.0008	1.05	-0.002

Source: TQ Pro

	Close	Change	Volume	OI
USDJPY	152.53	0.13		
USDJPYZ24	152.10	0.00	2,175	8932

Source: TQ Pro

Apichai Raomanachai

Fundamental and Technical Investment Analysis

ID No. 002939 Tel 02-829-6999 Ext 2200

Email : apichai.ra@kfsec.co.th

Nut Kaewborisutsakul

Assistant Investment Analyst

ข้อมูลในเอกสารฉบับนี้ รวบรวมมาจากแหล่งข้อมูลที่น่าเชื่อถือ อย่างไรก็ดี บริษัทหลักทรัพย์ คิงส์ฟอร์ด จำกัด (มหาชน) ไม่สามารถที่จะยืนยันหรือรับรองความถูกต้องของข้อมูลเหล่านี้ได้ ไม่ว่าประการใด ๆ บทวิเคราะห์ในเอกสารนี้ จัดทำขึ้นโดยอ้างอิงหลักการทางวิชาการเกี่ยวกับหลักการวิเคราะห์ และมีได้เป็นการชี้แนะ หรือเสนอแนะให้ซื้อหรือขายหลักทรัพย์ใด ๆ การตัดสินใจซื้อหรือขายหลักทรัพย์ใด ๆ ของผู้อ่าน ไม่ว่าจะเกิดจากการอ่านบทความในเอกสารนี้หรือไม่ก็ตาม ล้วนเป็นผลจากการใช้วิจารณญาณของผู้อ่าน โดยไม่มีส่วนเกี่ยวข้องกับหรือพัวพันผูกพันใด ๆ กับ บริษัทหลักทรัพย์ คิงส์ฟอร์ด จำกัด (มหาชน) ไม่ว่ากรณีใด



## Most Active Grainer (%chg)

Rank	STOCK	OI	Price Chg (20 Working Days)
1	VGI	245,005	16.67%
2	BTS	67,018	16.33%
3	SPRC	4,212	15.97%
4	TASCO	3,353	12.36%
5	CRC	1,114	9.76%
6	STGT	4,420	9.47%
7	EGCO	941	9.29%
8	CK	5,623	8.84%
9	BJC	3,714	7.93%
10	OSP	11,279	7.58%
11	RATCH	2,787	7.56%
12	AWC	51,097	7.02%
13	TTB	88,094	6.86%
14	PSH	1,071	6.13%
15	CENDEL	1,815	6.06%
16	SAWAD	2,718	5.84%
17	MINT	6,504	5.83%
18	KBANK	3,446	5.74%
19	AMATA	1,569	5.31%
20	JMT	26,485	5.03%
21	BPP	313	4.35%
22	HMPRO	22,224	4.30%
23	THG	233	4.14%
24	KTC	81,370	3.74%
25	BCH	4,532	3.73%
26	GPSC	4,954	3.64%
27	MAJOR	475	3.47%
28	SIRI	12,283	3.47%
29	ERW	14,911	3.09%
30	THCOM	10,930	2.99%

## Top Gainers OI (%chg)

STOCK	OI	%Daily Top OI Change	STOCK	OI	%5 Day Top OI Change
SPALI	915	81.19%	CK	5,623	33.98%
ADVANC	4,347	12.27%	EA	7,879	21.82%
CPN	2,703	9.34%	GULF	14,681	13.57%
BGRIM	13,995	7.75%	TU	22,176	11.17%
TOP	5,050	7.06%	GUNKUL	5,000	10.96%
CK	5,623	6.54%	TISCO	555	8.82%
BCPG	9,341	5.69%	CPALL	7,784	7.78%
KKP	821	3.53%	SCB	3,885	5.20%
CPALL	7,784	2.84%	BH	2,007	5.19%
LH	23,976	2.42%	TOP	5,050	5.06%
IRPC	50,050	2.41%	INTUCH	5,078	4.12%
PTTEP	7,299	1.28%	BCPG	9,341	4.03%
BA	4,601	0.94%	TTB	88,094	3.84%
AP	41,063	0.69%	BAM	11,976	2.44%
COM7	13,960	0.42%	RS	88,751	1.85%

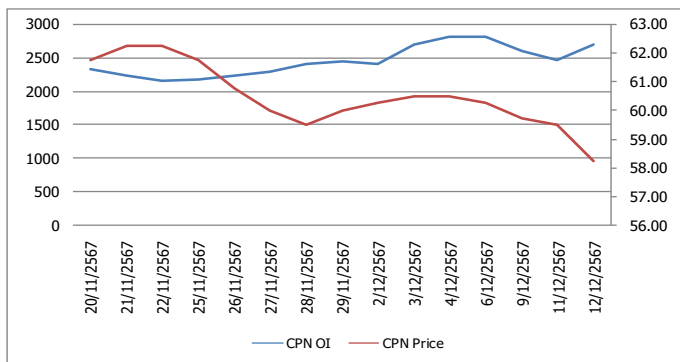
Source: TQ Pro

## Top Loser OI (%chg)

STOCK	OI	%Daily Top OI Change	STOCK	OI	%5 Day Top OI Change
TTW	113	-63.90%	MAJOR	475	-76.65%
MAJOR	475	-55.98%	TTW	113	-63.90%
TVO	88	-53.19%	UNIQ	571	-63.65%
BJC	3,714	-27.12%	ITD	6,882	-49.29%
IVL	13,209	-24.59%	TVO	88	-47.62%
BPP	313	-24.21%	CHG	7,720	-46.56%
AWC	51,097	-23.36%	KTB	5,470	-46.02%
AOT	10,546	-21.33%	BPP	313	-39.58%
SCB	3,885	-21.08%	THCOM	10,930	-38.81%
CHG	7,720	-18.20%	SPRC	4,212	-38.14%
GLOBAL	1,007	-16.57%	IVL	13,209	-37.12%
SAWAD	2,718	-15.43%	TKN	1,031	-33.83%
BEAUTY	7,888	-14.79%	LH	23,976	-32.01%
STEC	3,139	-13.69%	PTG	7,175	-31.96%
TTB	88,094	-12.51%	SPCG	175	-31.64%

## หุ้นที่มีทิศทาง ราคาและ OI ที่น่าจับตามอง

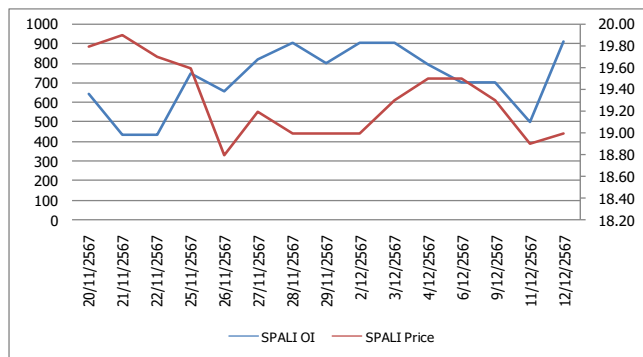
### OI Trend CPN



**Recommend : Short**  
**Support : 57.00**

**Resistance : 58.75**  
**Stop-Loss : 59.00**

### OI Trend SPALI



**Recommend : Long**  
**Support : 18.80**

**Resistance : 19.50**  
**Stop-Loss : 18.70**

Source: KINGSFORD

**APICHA RAOMANACHAI** No. 002939  
**NUT KAEWBORISUTSAKUL** Asst. Derivatives Analyst

ข้อมูลในเอกสารฉบับนี้ รวมรวมมาจากแหล่งข้อมูลที่น่าเชื่อถือ อย่างไรก็ตาม บริษัทหลักทรัพย์ คิงส์ฟอร์ด จำกัด (มหาชน) ไม่สามารถที่จะยืนยันหรือรับรองความถูกต้องของข้อมูลเหล่านี้ได้ ไม่ว่าประการใด ๆ บทวิเคราะห์ในเอกสารนี้ จัดทำขึ้นโดยอ้างอิงหลักการทางวิชาการเกี่ยวกับหลักการวิเคราะห์ และมีได้เป็นการชี้แนะ หรือเสนอแนะให้ซื้อหรือขายหลักทรัพย์ใด ๆ การตัดสินใจซื้อหรือขายหลักทรัพย์ใด ๆ ของผู้อ่าน ไม่ว่าจะเกิดจากการอ่านบทความในเอกสารนี้หรือไม่ก็ตาม ส่วนเป็นผลจากการใช้วิจารณญาณของผู้อ่าน โดยไม่มีความเกี่ยวข้องกับหรือหนี้ผูกพันใด ๆ กับ บริษัทหลักทรัพย์ คิงส์ฟอร์ด จำกัด (มหาชน) ไม่ควรกรณีใด

## ข้อมูลสถิติ Program Trading รายวัน

ประเภท	ซื้อ	ขาย	สุทธิ
Program Trading	17,144.22	19,233.21	-2,088.99
Non Program Trading	25,073.41	22,984.42	2,088.99
Total	42,217.63	42,217.63	

## ข้อมูลรายหลักทรัพย์ \*

หลักทรัพย์	ตลาด	มูลค่า Program Trading (บาท)	% มูลค่า Program Trading เทียบกับมูลค่าการซื้อขายแบบ Auto Matching
MOSHI	SET	27,724,200	31.65
CCET	SET	390,283,043	22.71
EE	SET	1,590,813	1.55

หมายเหตุ "Program Trading" หมายถึง การซื้อขายหลักทรัพย์ด้วยชุดคำสั่งคอมพิวเตอร์

\* แสดงข้อมูลของหลักทรัพย์ที่มีราคาปิด และมูลค่าการซื้อขายเปลี่ยนแปลงไปมากจากวันทำการซื้อขายก่อนหน้า

\* กรณีไม่แสดงข้อมูล หมายถึง ไม่มีหลักทรัพย์เข้าเกณฑ์ที่กำหนด

## ข้อมูลการขายชอร์ตที่ยังไม่ได้ซื้อคืน

### สถานะ Short เพิ่มขึ้น

หลักทรัพย์	ปริมาณการขายชอร์ตคงเหลือ (%)	สถานะชอร์ตเพิ่มขึ้น เมื่อเทียบวันก่อนหน้า (%)
TTA	0.62%	0.11%
BCP	0.90%	0.07%
TIDLOR	0.70%	0.05%
PTTGC	1.34%	0.05%
BGRIM	1.21%	0.04%
SPALI	0.48%	0.04%
SPRC	1.69%	0.03%
BEM	1.24%	0.03%
BBL	0.33%	0.03%
HANA	3.03%	0.03%

### สถานะ Short ลดลง

หลักทรัพย์	ปริมาณการขายชอร์ตคงเหลือ (%)	สถานะชอร์ตลดลง เมื่อเทียบวันก่อนหน้า (%)
KCE	2.43%	-0.03%
TU	0.51%	-0.02%
BH	1.16%	-0.02%
MAJOR	0.49%	-0.02%
JMART	0.34%	-0.01%
ICHI	0.78%	-0.01%
KTB	0.38%	-0.01%
VGI	0.26%	-0.01%
GULF	0.58%	-0.01%
SISB	0.38%	-0.01%

หมายเหตุ : เรียงตามการเปลี่ยนแปลงของปริมาณการขายชอร์ตที่ยังไม่ได้ซื้อคืน ของหลักทรัพย์ Local + NVDR / จำนวนหุ้นชำระแล้ว (%)

ข้อมูลในเอกสารฉบับนี้ รวบรวมมาจากแหล่งข้อมูลที่เชื่อถือได้ อย่างไรก็ดี บริษัทหลักทรัพย์ คิงส์ฟอร์ด จำกัด (มหาชน) ไม่สามารถที่จะยืนยันหรือรับรองความถูกต้องของข้อมูลเหล่านี้ได้ ไม่ว่าประการใด ๆ บทวิเคราะห์ในเอกสารนี้ จัดทำขึ้นโดยอ้างอิงหลักเกณฑ์ทางวิชาการเกี่ยวกับหลักการวิเคราะห์ และมีได้เป็นการชี้แนะ หรือเสนอแนะให้ซื้อหรือขายหลักทรัพย์ใด ๆ การตัดสินใจซื้อหรือขายหลักทรัพย์ใด ๆ ของผู้อ่าน ไม่ว่าจะเกิดจากการอ่านบทความในเอกสารนี้หรือไม่ก็ตาม ล้วนเป็นผลจากการใช้วิจารณญาณของผู้อ่าน โดยไม่มีส่วนเกี่ยวข้องกับหรือหนี้และผูกพันใด ๆ กับ บริษัทหลักทรัพย์ คิงส์ฟอร์ด จำกัด(มหาชน) ไม่ว่ากรณีใด

# Top 20 Outstanding Short



KINGSFORD

วันศุกร์ที่ 13 ธันวาคม พ.ศ. 2567

หลักทรัพย์	ปริมาณการขายชอร์ตที่ยังไม่ได้ซื้อคืน ณ สิ้นวัน (หุ้น)		สถานะขายชอร์ต คงเหลือ (%)	สถานะชอร์ตเพิ่ม/ลด เมื่อเทียบวันก่อนหน้า (%)
	Local	NVDR		
HANA	9,904,400	16,955,005	3.034	0.026
KCE	12,132,300	16,650,200	2.435	-0.026
TOP	10,718,700	35,816,446	2.083	0.008
SPRC	6,995,200	66,235,983	1.689	0.034
TISCO	10,653,200	2,695,100	1.667	0.005
PTTGC	8,831,000	51,774,600	1.344	0.046
BEM	10,194,900	178,884,396	1.237	0.034
EA	3,304,300	41,874,300	1.217	0.018
BGRIM	13,895,200	17,542,300	1.206	0.043
BCH	13,507,600	16,258,103	1.194	0.010
BH	1,668,400	7,519,600	1.156	-0.018
SCC	1,950,100	11,917,150	1.156	0.007
BANPU	24,618,900	89,961,266	1.144	0.020
IRPC	58,077,900	174,473,400	1.138	0.006
WHA	100,376,200	63,122,500	1.094	0.016
MTC	8,745,800	14,281,700	1.086	0.019
OSP	8,781,900	23,772,700	1.084	0.006
MINT	3,007,200	58,259,989	1.081	0.020
STA	4,582,300	11,162,075	1.025	0.004
BTS	17,050,500	145,464,645	1.010	0.002

หมายเหตุ : เรียงตามการเปลี่ยนแปลงของปริมาณการขายชอร์ตที่ยังไม่ได้ซื้อคืน ของหลักทรัพย์ Local + NVDR /จำนวนหุ้นชำระแล้ว (%)

ข้อมูลในเอกสารฉบับนี้ รวบรวมมาจากแหล่งข้อมูลที่น่าเชื่อถือ อย่างไรก็ตาม บริษัทหลักทรัพย์ คิงส์ฟอร์ด จำกัด (มหาชน) ไม่สามารถที่จะยืนยันหรือรับรองความถูกต้องของข้อมูลเหล่านี้ได้ ไม่ว่าประการใด ๆ บทวิเคราะห์ในเอกสารนี้ จัดทำขึ้นโดยอ้างอิงหลักเกณฑ์ทางวิชาการเกี่ยวกับหลักการวิเคราะห์ และมีได้เป็นการชี้นำ หรือเสนอแนะให้ซื้อหรือขายหลักทรัพย์ใด ๆ การตัดสินใจซื้อหรือขายหลักทรัพย์ใด ๆ ของผู้อ่าน ไม่ว่าจะเกิดจากการอ่านบทความในเอกสารนี้หรือไม่ก็ตาม ส่วนเป็นผลจากการใช้วิจารณญาณของผู้อ่าน โดยไม่มีส่วนเกี่ยวข้องกับหรือหุ้นระบุกันใด ๆ กับ บริษัทหลักทรัพย์ คิงส์ฟอร์ด จำกัด(มหาชน) ไม่ว่ากรณีใด