

SET50 Index Futures

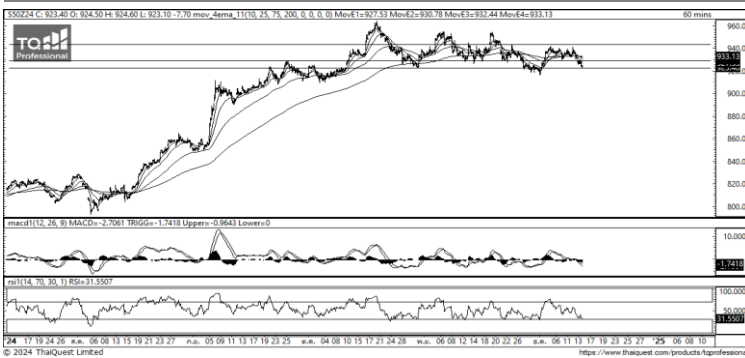


KINGSFORD

วันจันทร์ที่ 16 ธันวาคม พ.ศ. 2567

Market Overview

- นักลงทุนต่างชาติ Short สุทธิ -29,118 สัญญา ยอดสะสมประจำเดือน ธ.ค. มียอด Short สุทธิ -21,286 สัญญา และ ยอดสะสมปี 2567 เป็นยอด Short สุทธิ -4,489 สัญญา
- ดัชนี DJIA ปิดที่ -0.20%, ดัชนี S&P500 ปิดที่ -0.003% และดัชนี Nasdaq ปิดที่ +0.12%
- ตลาดหุ้นสหรัฐฯ ทำสถิติสูงสุดใหม่หลายครั้งในปี นี้ โดยได้รับแรงผลักดันจากความสนใจที่เพิ่มขึ้นอย่างมากในบริษัทเทคโนโลยีขนาดใหญ่ที่ใช้ประโยชน์จากแนวโน้มด้าน AI ความเชื่อมั่นของนักลงทุนยังได้รับแรงหนุนหลังจากการชนะเลือกตั้งประธานาธิบดีของโดนัลด์ ทรัมป์ เนื่องจากตลาดคาดว่า นโยบายที่สนับสนุนธุรกิจของทรัมป์จะช่วยเพิ่มความสามารถในการทำกำไรของบริษัทต่าง ๆ



ที่มา: Kingsford Research

Volume by Investors	SET (Million Bath)	Index Futures (Contracts)
Local Institutions	162.40	869
Foreign	-484.13	-29,118
Local Investor	227.16	28,249



ที่มา: Kingsford Research

ภาพการลงทุนระยะสั้น

แนะนำ : Short, แนวรับ: 920 แนวต้าน: 930 Stop Loss: 935

S50Z24 ปิดที่ 923.40 จุด ดัชนีมีการปรับตัวลดลง -0.83% ยังเป็นการปรับตัวอยู่ ลงเข้าใกล้จุดต่ำสุดที่มีการทดสอบมาแล้ว 2 ครั้ง ส่วน Indicator สนับสนุนใน แนวโน้มขาลง ระยะสั้นมองเป็นการปรับตัวลง หากปรับตัวต่ำกว่า 915 แนะนำ เปิดสถานะ Short จะเป็นฝั่งที่ได้เปรียบกว่า

ภาพการลงทุนรายสัปดาห์

แนะนำ Wait & See แนวรับ : 915 แนวต้าน : 950 Stoploss : -

Set 50 Index Future แท่งเทียนมีการปรับตัวลดลงกลับมาอยู่ในกรอบ Sideway แคบๆ ส่วน Indicator ยังสนับสนุนในแนวโน้มขาขึ้นแต่มีลักษณะที่อ่อนกำลัง ทำให้ระยะกลางรอดูการเลือกฝั่ง หากปรับตัวลงต่ำกว่า 915 แนะนำเปิดสถานะ Short 1/3 Port

	Close	Change	Volume	OI
SET50	923.47	-6.5	1,397,714,800	1,397,714,800
S50Z24	923.40	-7.7	196,914	196,914
S50H25	918.60	-7.2	40,653	40,653
S50M25	916.20	-6.9	9,573	9,573
S50U25	913.80	-6.6	2,421	2,421

Source: TQ Pro

	Last	Support	Resistance
SET50	923.47	920	930
S50Z24	923.40	920	930
S50H25	918.60	915	925
S50M25	916.20	915	925
S50U25	913.80	910	920

Source: TQ Pro

Series	Close	Chg	Vol. Contracts	OI	OI Chg	Theoretical	Basis	Daly Left	LTD
S50Z24	923.40	-7.7	511,824	511,824	314,910	923.20	-0.07	11	27/12/2024
S50X24	918.60	-7.2	105,836	105,836	65,183	920.97	-4.87	102	28/11/2024
S50H25	916.20	-6.9	26,218	26,218	16,645	918.73	-7.27	193	28/3/2025
S50M25	913.80	-6.6	14,581	14,581	12,160	916.43	-9.67	287	27/6/2025
S50U25	922.60	-6.7	66	66	41	922.37	-0.87	45	29/9/2025

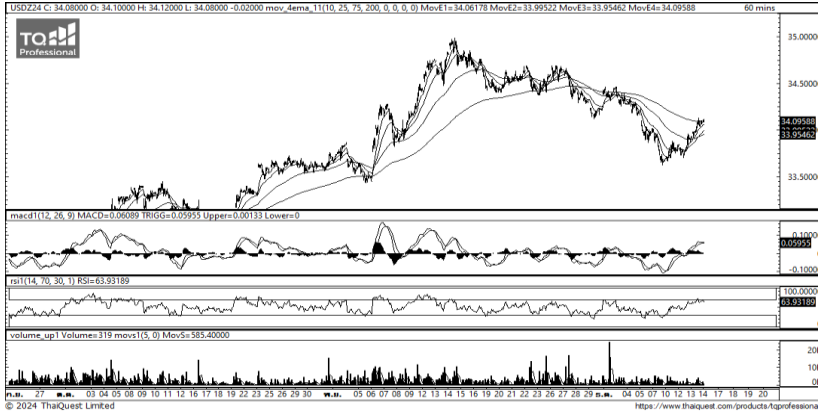
ข้อมูลในเอกสารฉบับนี้ รวบรวมมาจากแหล่งข้อมูลที่น่าเชื่อถือ อย่างไรก็ตาม บริษัทหลักทรัพย์ คิงส์ฟอร์ด จำกัด (มหาชน) ไม่สามารถที่จะยืนยันหรือรับรองความถูกต้องของข้อมูลเหล่านี้ได้ ไม่ว่าประการใด ๆ บทวิเคราะห์ในเอกสารนี้ จัดทำขึ้นโดยอ้างอิง หลักเกณฑ์ทางวิชาการเกี่ยวกับหลักการวิเคราะห์ และมีได้เป็นการชี้แนะ หรือเสนอแนะให้ซื้อหรือขายหลักทรัพย์ใด ๆ การตัดสินใจซื้อหรือขายหลักทรัพย์ใด ๆ ของผู้อ่าน ไม่ว่าจะเกิดจากการอ่านบทความในเอกสารนี้หรือไม่ก็ตาม ล้วนเป็นผลจากการใช้ วิจารณญาณของผู้อ่าน โดยไม่มีส่วนเกี่ยวข้องกับบริษัทฯ ใด ๆ กับ บริษัทหลักทรัพย์ คิงส์ฟอร์ด จำกัด (มหาชน) ไม่ว่ากรณีใด

SET50 Index Futures



KINGSFORD

Currency Futures



ที่มา: Kingsford Research

ภาพการลงทุนระยะสั้น

Dollar Index : 106.88 จุด หรือ -0.12%, USDZ24 : +0.32 THB/USD

แนะนำ เปิดสถานะ : Long

แนวรับ: 33.75 THB/USD แนวต้าน: 34.00 THB/USD Stop Loss: 33.70

USDZ24 : ราคาช่วงกลางคืนเมื่อวันศุกร์ที่ผ่านมาปิดที่ 34.08 THB/USD เป็นการปรับตัวขึ้นทดสอบ EMA 200 ส่วน Indicator สนับสนุนในแนวโน้มขาขึ้น หากยังสามารถยืนเหนือ 34.00 ได้ การเปิดสถานะ Long จะเป็นฝั่งที่ได้เปรียบกว่า

	Last	Change	Volume	OI
USDZ24	34.10	0.32	18,900	82,182
USDF25	34.03	0.33	2,342	7,676
USDH25	33.89	0.31	21,916	91,362
USDG25	33.94	0.23	4,084	6,130

Source: TQ Pro

	Last	Support	Resistance
RTXUSTB	34.04	34.00	34.20
USDZ24	34.10	34.00	34.20
USDH25	33.89	33.80	34.00

Source: Kingsford Securities

	Close	Change	Volume	OI
EURUSD	1.05	0.00		
EURUSDZ24	1.0475	-0.0045	1.0498	0.0023

Source: TQ Pro

	Close	Change	Volume	OI
USDJPY	153.75	1.21		
USDJPYZ24	153.03	0.93	2,487	9033

Source: TQ Pro

Apichai Raomanachai

Fundamental and Technical Investment Analysis

ID No. 002939 Tel 02-829-6999 Ext 2200

Email : apichai.ra@kfsec.co.th

Nut Kaewborisutsakul

Assistant Investment Analyst

ข้อมูลในเอกสารฉบับนี้ รวบรวมมาจากแหล่งข้อมูลที่น่าเชื่อถือ อย่างไรก็ดี บริษัทหลักทรัพย์ คิงส์ฟอร์ด จำกัด (มหาชน) ไม่สามารถที่จะยืนยันหรือรับรองความถูกต้องของข้อมูลเหล่านี้ได้ ไม่ว่าประการใด ๆ บทวิเคราะห์ในเอกสารนี้ จัดทำขึ้นโดยอ้างอิงหลักเกณฑ์ทางวิชาการเกี่ยวกับหลักการวิเคราะห์ และมีได้เป็นการชี้แนะ หรือเสนอแนะให้ซื้อหรือขายหลักทรัพย์ใด ๆ การตัดสินใจซื้อหรือขายหลักทรัพย์ใด ๆ ของผู้อ่าน ไม่ว่าจะเกิดจากการอ่านบทความในเอกสารนี้หรือไม่ก็ตาม ล้วนเป็นผลจากการใช้วิจารณญาณของผู้อ่าน โดยไม่มีส่วนเกี่ยวข้องกับหรือพันธะผูกพันใด ๆ กับ บริษัทหลักทรัพย์ คิงส์ฟอร์ด จำกัด (มหาชน) ไม่ควรเฝ้า



Most Active Grainer (%chg)

Rank	STOCK	OI	Price Chg (20 Working Days)
1	BTS	66,086	20.41%
2	SPRC	4,217	15.00%
3	VGI	256,142	14.06%
4	TASCO	3,153	10.67%
5	CK	5,532	8.89%
6	STGT	2,902	8.33%
7	KBANK	3,138	8.22%
8	EGCO	927	8.00%
9	SAWAD	2,698	7.95%
10	MINT	7,205	7.92%
11	TTB	84,794	6.94%
12	THG	229	6.25%
13	AWC	49,638	5.92%
14	RATCH	2,759	5.88%
15	BJC	3,616	5.73%
16	PSH	971	5.59%
17	KTC	81,470	4.84%
18	AOT	9,100	4.70%
19	KTB	5,067	4.41%
20	BPP	312	4.35%
21	MTC	3,658	4.17%
22	SCB	3,606	3.95%
23	IVL	12,833	3.85%
24	JMT	26,687	3.80%
25	AMATA	1,563	3.51%
26	S	37,976	3.33%
27	HMPRO	22,029	3.17%
28	TCAP	538	3.09%
29	GPSC	4,986	3.05%
30	SIRI	11,784	2.91%

Top Gainers OI (%chg)

STOCK	OI	%Daily Top OI Change	STOCK	OI	%5 Day Top OI Change
TRUE	21,885	12.68%	CK	5,532	29.10%
THCOM	12,026	8.90%	EA	7,879	21.82%
CPN	2,901	6.46%	CPALL	7,806	8.45%
JAS	121,928	6.41%	JAS	121,928	7.14%
MINT	7,205	4.36%	GULF	14,246	3.19%
IRPC	52,533	4.25%	CPN	2,901	2.84%
CENDEL	1,881	3.64%	TOA	807	2.54%
LH	24,248	1.04%	TTA	9,332	2.29%
PTTGC	9,451	0.90%	PTTEP	7,496	2.21%
PTTEP	7,496	0.71%	RS	88,751	1.85%
CPALL	7,806	0.33%	TOP	4,976	1.45%
TCAP	538	0.19%	BGRIM	13,809	1.29%
TPIPP	4,034	0.15%	MEGA	816	0.49%
BCP	13,406	0.12%	PRM	39,475	0.41%
AAV	22,157	0.05%	SUPER	127,384	0.00%

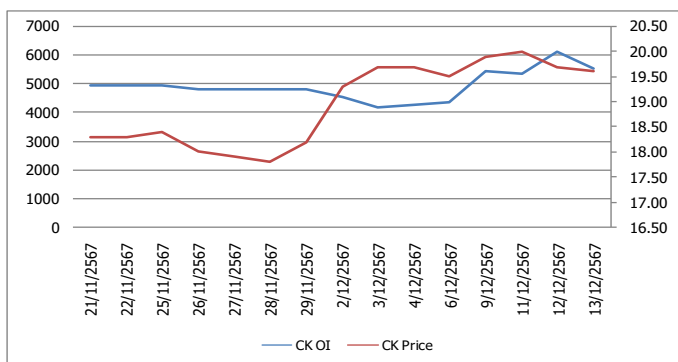
Source: TQ Pro

Top Loser OI (%chg)

STOCK	OI	%Daily Top OI Change	STOCK	OI	%5 Day Top OI Change
TTW	113	-63.90%	MAJOR	475	-74.72%
MAJOR	475	-55.98%	TTW	113	-63.90%
TVO	88	-53.19%	UNIQ	571	-63.65%
STGT	2,902	-34.57%	TVO	88	-52.69%
BJC	3,616	-28.96%	GLOBAL	907	-52.44%
BPP	312	-24.46%	KTB	5,067	-49.34%
SCB	3,606	-23.99%	ITD	6,907	-49.12%
TOA	807	-20.65%	CHG	7,721	-44.64%
TISCO	454	-18.20%	STGT	2,902	-41.47%
AOT	9,100	-17.83%	IVL	12,833	-40.06%
SAWAD	2,698	-16.57%	BPP	312	-39.42%
AWC	49,638	-16.11%	AWC	49,638	-37.06%
SPALI	769	-15.96%	STA	5,382	-36.26%
STA	5,382	-15.56%	AOT	9,100	-34.27%
BEAUTY	7,888	-14.79%	TKN	1,028	-34.02%

หุ้นที่มีทิศทาง ราคาและ OI ที่น่าจับตามอง

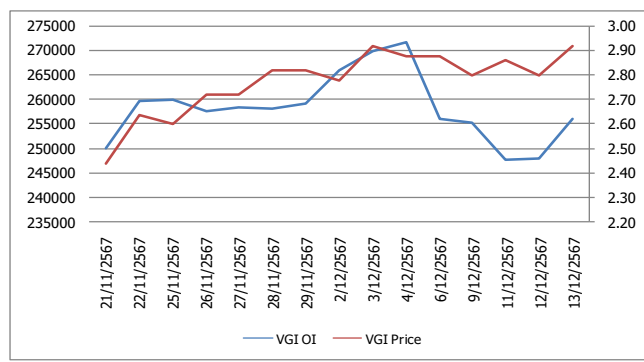
OI Trend CK



Recommend : Short
Support : 18.80

Resistance : 19.90
Stop-Loss : 20.00

OI Trend VGI



Recommend : Long
Support : 2.88

Resistance : 3.00
Stop-Loss : 2.86

Source: KINGSFORD

APICHA RAOMANACHAI No. 002939
NUT KAEWBORISUTSAKUL Asst. Derivatives Analyst

ข้อมูลในเอกสารฉบับนี้ รวมรวมมาจากแหล่งข้อมูลที่น่าเชื่อถือ อย่างไรก็ตาม บริษัทหลักทรัพย์ คิงส์ฟอร์ด จำกัด (มหาชน) ไม่สามารถที่จะยืนยันหรือรับรองความถูกต้องของข้อมูลเหล่านี้ได้ ไม่ว่าประการใด ๆ บทวิเคราะห์ในเอกสารนี้ จัดทำขึ้นโดยอ้างอิงหลักการทางวิชาการเกี่ยวกับหลักการวิเคราะห์ และมีได้เป็นการชี้แนะ หรือเสนอแนะให้ซื้อหรือขายหลักทรัพย์ใด ๆ การตัดสินใจซื้อหรือขายหลักทรัพย์ใด ๆ ของผู้อ่าน ไม่ว่าจะเกิดจากการอ่านบทความในเอกสารนี้หรือไม่ก็ตาม ล้วนเป็นผลจากการใช้วิจารณญาณของผู้อ่าน โดยไม่มีส่วนเกี่ยวข้องกับหรือที่แนะนำของคิงส์ฟอร์ด จำกัด บริษัทหลักทรัพย์ คิงส์ฟอร์ด จำกัด (มหาชน) ไม่พวกรณใด

ข้อมูลสถิติ Program Trading รายวัน

ประเภท	ซื้อ	ขาย	สุทธิ
Program Trading	17,718.47	18,935.60	-1,217.13
Non Program Trading	23,327.09	22,109.96	1,217.13
Total	41,045.56	41,045.56	

ข้อมูลรายหลักทรัพย์ *

หลักทรัพย์	ตลาด	มูลค่า Program Trading (บาท)	% มูลค่า Program Trading เทียบกับมูลค่าการซื้อขายแบบ Auto Matching
EA	SET	988,677,686	35.02
JAS	SET	104,447,365	27.22
FSMART	mai	12,557,355	18.6
MCOT	SET	5,549,335	7.79
SNPS	SET	7,581,223	5.04

หมายเหตุ "Program Trading" หมายถึง การซื้อขายหลักทรัพย์ด้วยชุดคำสั่งคอมพิวเตอร์

* แสดงข้อมูลของหลักทรัพย์ที่มีราคาปิด และมูลค่าการซื้อขายเปลี่ยนแปลงไปมากจากวันทำการซื้อขายก่อนหน้า

* กรณีไม่แสดงข้อมูล หมายถึง ไม่มีหลักทรัพย์เข้าเกณฑ์ที่กำหนด

ข้อมูลการขายชอร์ตที่ยังไม่ได้ซื้อคืน

สถานะ Short เพิ่มขึ้น

หลักทรัพย์	ปริมาณการขายชอร์ตคงเหลือ (%)	สถานะชอร์ตเพิ่มขึ้นเมื่อเทียบวันก่อนหน้า (%)
EA	1.56%	0.34%
BEM	1.30%	0.06%
TIDLOR	0.74%	0.04%
PTTGC	1.38%	0.04%
TTA	0.66%	0.04%
STA	1.06%	0.04%
KCE	2.47%	0.03%
SAPPE	1.01%	0.03%
MINT	1.11%	0.03%
JAS	0.88%	0.03%

สถานะ Short ลดลง

หลักทรัพย์	ปริมาณการขายชอร์ตคงเหลือ (%)	สถานะชอร์ตลดลงเมื่อเทียบวันก่อนหน้า (%)
SCC	1.13%	-0.02%
SAWAD	0.75%	-0.02%
TOP	2.07%	-0.01%
TTB	0.42%	-0.01%
CENDEL	0.44%	-0.01%
PLANB	0.08%	-0.01%
TU	0.51%	-0.01%
AP	0.28%	-0.01%
BTS	1.00%	-0.01%
CPF	0.42%	-0.01%

หมายเหตุ : เรียงตามการเปลี่ยนแปลงของปริมาณการขายชอร์ตที่ยังไม่ได้ซื้อคืน ของหลักทรัพย์ Local + NVDR /จำนวนหุ้นชำระแล้ว (%)

ข้อมูลในเอกสารฉบับนี้ รวบรวมมาจากแหล่งข้อมูลที่น่าเชื่อถือ อย่างไรก็ดี บริษัทหลักทรัพย์ คิงส์ฟอร์ด จำกัด (มหาชน) ไม่สามารถที่จะยืนยันหรือรับรองความถูกต้องของข้อมูลเหล่านี้ได้ ไม่ว่าประการใด ๆ บทวิเคราะห์ในเอกสารนี้ จัดทำขึ้นโดยอ้างอิงหลักเกณฑ์ทางวิชาการเกี่ยวกับหลักการวิเคราะห์ และมีได้เป็นการชี้นำ หรือเสนอแนะให้ซื้อหรือขายหลักทรัพย์ใด ๆ การตัดสินใจซื้อหรือขายหลักทรัพย์ใด ๆ ของผู้อ่าน ไม่ว่าจะเกิดจากการอ่านบทความในเอกสารนี้หรือไม่ก็ตาม ล้วนเป็นผลจากการใช้วิจารณญาณของผู้อ่าน โดยไม่มีส่วนเกี่ยวข้องกับหรือหนี้และผูกพันใด ๆ กับ บริษัทหลักทรัพย์ คิงส์ฟอร์ด จำกัด(มหาชน) ไม่ว่ากรณีใด

Top 20 Outstanding Short



KINGSFORD

วันจันทร์ที่ 16 ธันวาคม พ.ศ. 2567

หลักทรัพย์	ปริมาณการขายชอร์ตที่ยังไม่ได้ซื้อคืน ณ สิ้นวัน (หุ้น)		สถานะขายชอร์ต คงเหลือ (%)	สถานะชอร์ตเพิ่ม/ลด เมื่อเทียบวันก่อนหน้า (%)
	Local	NVDR		
HANA	9,906,100	16,987,105	3.038	0.004
KCE	12,128,700	17,025,100	2.466	0.031
TOP	10,401,000	35,852,646	2.071	-0.013
SPRC	7,198,000	66,389,383	1.697	0.008
TISCO	10,616,600	2,690,300	1.662	-0.005
EA	15,705,800	42,276,400	1.561	0.345
PTTGC	9,081,400	53,294,700	1.383	0.039
BEM	10,989,600	187,288,096	1.297	0.060
BGRIM	13,751,200	17,604,400	1.203	-0.003
BCH	13,473,700	16,213,403	1.190	-0.003
BANPU	24,395,200	91,023,066	1.152	0.008
BH	1,724,900	7,426,200	1.151	-0.005
IRPC	58,162,100	175,214,100	1.142	0.004
SCC	1,721,300	11,892,350	1.134	-0.021
MINT	3,141,900	59,708,689	1.108	0.028
WHA	101,865,300	62,366,200	1.099	0.005
OSP	8,998,100	23,658,600	1.087	0.003
MTC	8,812,200	14,224,500	1.087	0.000
STA	5,102,900	11,215,875	1.062	0.037
SAPPE	996,700	2,109,900	1.008	0.028

หมายเหตุ : เรียงตามการเปลี่ยนแปลงของปริมาณการขายชอร์ตที่ยังไม่ได้ซื้อคืน ของหลักทรัพย์ Local + NVDR /จำนวนหุ้นชำระแล้ว (%)

ข้อมูลในเอกสารฉบับนี้ รวบรวมมาจากแหล่งข้อมูลที่น่าเชื่อถือ อย่างไรก็ดี บริษัทหลักทรัพย์ คิงส์ฟอร์ด จำกัด (มหาชน)ไม่สามารถที่จะยืนยันหรือรับรองความถูกต้องของข้อมูลเหล่านี้ได้ ไม่ว่าประการใด ๆ บทวิเคราะห์ในเอกสารนี้ จัดทำขึ้นโดยอ้างอิงหลักเกณฑ์ทางวิชาการเกี่ยวกับหลักการวิเคราะห์ และมีได้เป็นการชี้นำ หรือเสนอแนะให้ซื้อหรือขายหลักทรัพย์ใด ๆ การตัดสินใจซื้อหรือขายหลักทรัพย์ใด ๆ ของผู้อ่าน ไม่ว่าจะเกิดจากการอ่านบทความในเอกสารนี้หรือไม่ก็ตาม ส่วนเป็นผลจากการใช้วิจารณญาณของผู้อ่าน โดยไม่มีส่วนเกี่ยวข้องกับหน่วยงานหนึ่งใด ๆ กับ บริษัทหลักทรัพย์ คิงส์ฟอร์ด จำกัด(มหาชน) ไม่ว่ากรณีใด