



## Market Wrap-Up

- SET วันที่ 16 ธ.ค.67 ปิด -11.95 จุด อยู่ที่ 1,419.72 จุด มูลค่าการซื้อขาย 40,481 ลบ. ต่างชาติขาย 1,270 ลบ. สถาบันขาย 2,380 ลบ. พอร์ตโบรกซื้อ 288 ลบ. และรายย่อยซื้อ 3,362 ลบ. NVDR มียอดซื้อสุทธิ 781 ลบ. โดยมียอดซื้อในหุ้น VGI,DELTA,BH,TRUE,PTT และยอดขายหุ้น CPALL,BDMS,ADVANC,KBANK,PTTEP มูลค่า Short Sales อยู่ที่ 1,674 ลบ. หุ้นที่มีปริมาณ Short สูงคือ MDX,IRPC,DCC โดยนักลงทุนต่างประเทศมีสถานะ Short ใน Index Futures จำนวน 5,384 สัญญา ยอดสะสมตั้งแต่ต้นปีต่างชาติ Short สุทธิรวม 9,873 สัญญา นักลงทุนต่างชาติขายพันธบัตรจำนวน 1,465 ลบ.
- ตลาดหุ้นสหรัฐ DJIA -0.25%, S&P500 +0.38%, Nasdaq +1.24% ได้แรงหนุนจากกลุ่มเทคโนโลยี เช่น Alphabet, Tesla, Broadcom ปรับขึ้นตอบรับคาดการณ์เฟดมีโอกาสลดดอกเบี้ยในการประชุมวันพรุ่งนี้ ขณะที่ PMI รวมภาคผลิต & บริการสหรัฐ เบื้องต้น ธ.ค. อยู่ที่ 56.6 & พ.ย. 54.9 สูงสุดในรอบ 33 เดือน ตลาดหุ้นยุโรป Stoxx600 -0.12% จากแรงขายกลุ่มสินค้าหรูหรา, พลังงาน และยานยนต์ โดย PMI ภาคการผลิตยูโรโซน เบื้องต้น ธ.ค. ลดลงอยู่ที่ 45.2 & คาด 45.3 ขณะที่ PMI ภาคบริการยูโรโซน เบื้องต้น ธ.ค.อยู่ที่ 51.4 & คาด 49.5

## Market View

- ตลาดหุ้นสหรัฐวานนี้ได้แรงหนุนจากกลุ่มเทคโนโลยี หลัง CME FedWatch ชี้โอกาส 95.4% ที่เฟดจะลดดอกเบี้ย 0.25% ลงอยู่ในที่ 4.25 - 4.50% ในการประชุมวันที่ 18 ธ.ค. โดยรอฟังถ้อยแถลงของ ป.ช. เฟดต่อแนวโน้มดอกเบี้ยสหรัฐปีหน้า รวมถึงคาดการณ์ US GDP, เงินเฟ้อ & อัตราว่างงานสหรัฐในปีหน้า สัปดาห์นี้ติดตามข้อมูลตลาดอสังหาฯ สหรัฐ, วันพุธการประชุมนเฟด และวันศุกร์ US PCE พ.ย. คาด 2.5% & ต.ค. 2.3% YoY
- ตลาดหุ้นยุโรปวานนี้ปรับตัวลดลง จากแรงขายกลุ่มสินค้าหรูหราที่ชะลอตัวตามข้อมูลเศรษฐกิจจีน และกลุ่มพลังงานลดลงตามราคาน้ำมันดิบ ขณะที่ดัชนี CAC-40 ฝรั่งเศส -0.71% หลัง Moody's ได้ปรับลดอันดับเครดิตของฝรั่งเศสจาก Aa2 ลงอยู่ที่ Aa3 สาเหตุมาจากสถานการณ์เงินสาธารณะมีแนวโน้มอ่อนแอลง ส่วนประเด็นการเมืองในเยอรมัน วันนีสภาฯ เยอรมันจะลงมติในญัตติไม่ไว้วางใจนายกรัฐมนตรี โอลาฟ โชลซ์ ซึ่งอาจส่งผลให้ต้องจัดการเลือกตั้งใหม่ในช่วง ก.พ. 68 สัปดาห์นี้วันพุธติดตาม CPI ยูโรโซน พ.ย. คาดที่ 2.3% & ต.ค. 2.0% YoY
- ตลาดหุ้นเอเชียวานนี้ ดัชนีเซี่ยงไฮ้ -0.16%, ฮั่งเส็ง -0.88% หลัง NBS จีนเผยยอดค้าปลีกจีน พ.ย. อยู่ที่ 3.0% ชะลอตัวจาก ต.ค. ที่ 4.8% และต่ำกว่าค่าที่ 4.6% YoY บังคับซื้อปลั๊กบริกจีนยังฟื้นตัวช้า ขณะที่ดัชนีเกาหลี -0.03% ระหว่างรอผลการประชุม BOJ ในวันพฤหัสบดี ซึ่งคาดว่าจะคงดอกเบี้ยไว้ที่ 0.25% สัปดาห์นี้วันศุกร์ติดตามข้อมูลดอกเบี้ย LPR จีน 1 ปี, 5 ปี คาดทรงตัวที่ 3.1%, 3.6% ตามลำดับ
- ดัชนี SET วานนี้ -0.83% ปริมาณการซื้อขาย 4.0 หมื่น ลบ. สถาบันขาย 2,380 ลบ. ต่างชาติขาย 1,270 ลบ. พอร์ตโบรกซื้อ 288 ลบ. และรายย่อยซื้อ 3,362 ลบ. หลัง CPAXT -18.7% และ CPALL -5.6% ส่งผลให้ดัชนี SET -8.0 จุด สาเหตุมาจาก CPAXT เข้าร่วมลงทุนในโครงการ Habitat ของ MQDC ซึ่งอาจส่งผลลบต่อความสามารถในการทำกำไรของบริษัท เนื่องจากต้นทุนการเงินที่สูงขึ้น และบริเวณพื้นที่บางงานมีบริษัทคู่แข่งอยู่หลายราย กอปรกับกองทุนสถาบันยังกังวลต่อมาตรฐานด้าน ESG ของบริษัท ขณะที่ Fund Flow ต่างชาติยังชะลอตัวระหว่างรอผลการประชุมเฟดในวันพรุ่งนี้ รวมถึงรอประเมินผลกระทบจาก ม.ก.กัณฑ์การค้าของทวีปปีประเด็นที่ต้องติดตามวันนี้ คือ ผลการประชุมนครม. คาดจะยังไม่สามารถอนุมัติโครงการแจกเงิน 1 หมื่นบาทให้กับผู้สูงอายุเกิน 60 ปี ซึ่งคาดว่าจะเสร็จทันก่อนช่วงตรุษจีน 29 ม.ค. 68

## Daily Strategy

- วางแนวรับดัชนี SET ที่ 1,410 แนวต้าน 1,425 - 1,430 ประเมินดัชนีมีโอกาสชะลอตัว ระหว่างรอผลการประชุมเฟดในวันพรุ่งนี้ ซึ่งหากเฟดไม่ได้ส่งสัญญาณแข็งตัวในช่วงต้นปีหน้า คาดดัชนีมีโอกาสฟื้นตัวจากแรงซื้อจากเม็ดเงินกองทุน Thai ESG แนะนำทยอยซื้อ KBANK,SCB,KTB,TTB,MTC,KTC ได้ประโยชน์จาก ม.แก้ไขหนี้ครัวเรือน/ กลุ่มอุปโภค BJC,COCOCO,RBF คาดกำไรฟื้นตัวจากอุปสงค์ใน & ต่างประเทศ/ เก็งกำไร SAWAD,BANPU,COM7,CCET คาดมีโอกาสถูกนำเข้า SET 50 ในรอบ 1H/68
- PRM\* (ซื้อ / ราคาเป้าหมาย IAA Consensus 10.40 บาท) ผลประกอบการ 3Q67 สะดุด QoQ ชั่วคราวเนื่องจากธุรกิจเรือขนส่งน้ำมันดิบ (COC) มีการใช้งานเรือ Aframax และ VLCC ลดลง แต่ยังเติบโตสูง YoY สนับสนุนจากส่วนงานธุรกิจ FSU U-rate อยู่ในระดับสูง นอกจากนี้ยังมีจำนวนเรือจากธุรกิจขนส่งน้ำมันและปิโตรเคมีเหลว (PCT) และธุรกิจ Offshore support (OVS) ส่วนแนวโน้ม 4Q67 คาดว่ากำไรจะกลับมาโต QoQ, YoY จากการกลับมาดำเนินงานของเรือที่ผ่านช่วง dry dock และเป็นฤดูกาลสำหรับธุรกิจขนส่งน้ำมัน สำหรับปี 68 มีแผนรับ Crew Boat เข้ามาเพิ่มอีก 2 ลำ เข้ามาตั้งแต่ 1Q68 ทั้งนี้ตลาดคาดกำไรปี 67-68 ที่ 2.2 พันล้านบาท +4%YoY และ 2.5 พันล้านบาท +13%YoY
- SNPS\* (ซื้อ / ราคาเป้าหมาย IAA Consensus 6.34 บาท) กำไรสุทธิ 9M67 อยู่ที่ 56 ลบ. +82%YoY ตามรายได้ขายที่ +22%YoY เพิ่มจากรายได้สารสกัดที่มีการขยายฐานลูกค้าไปกลุ่มอาหารสัตว์เลี้ยง และรายได้ ODM ที่โตจากฐานดำเนินปีก่อนที่ผลิตภัณฑ์หมด Product Life Cycle ซึ่งในปีนี้ได้มีการพัฒนาสินค้าใหม่ๆออกมาให้ลูกค้าแล้ว ด้านการดำเนินงานช่วงถัดไปคาดว่าจะยังมีไม่หมดตามการสั่งซื้อเข้ามาต่อเนื่อง และระยะกลางจะมีปัจจัยหนุนจากการลงทุนเพิ่มเติมในเทคโนโลยีการสกัดขั้นสูง Phytoextraction Technology กำลังผลิตที่ 2.8 หมื่นkg./ปี คาดเริ่มใช้งานในปี69 และ รายได้จากการขอทุนวิจัยจากหน่วยงานภายนอก

Set Index Data			
Open	1,422.80		
High	1,424.68		
Low	1,414.86		
Closed	1,419.72		
Chg.	-11.95		
%Chg.	-0.83		
Value (mn)	40,533.11		
P/E(x)	19.60	Up	119
P/BV(x)	1.41	Unchanged	171
Yield (%)	3.19	Down	375
Market Cap (mn)	17,685.71		

SET 50 -100 - MAI - Futures Index			
	Closed	chg.	(%)
SET 50	920.01	-3.46	-0.37
SET 100	1,987.48	-7.51	-0.38
S50_CON	921.20	-2.20	-0.24
MAI Index	315.30	-2.07	-0.65

Trading Breakdown : Daily			
(Bt,m)	Buy	Sell	Net
Institution	3,954.62	6,335.36	-2,380.74
Broker Port	2,277.82	1,988.99	288.83
Foreign	19,452.05	20,722.80	-1,270.75
Customer	14,797.15	11,434.50	3,362.65

Trading Breakdown : Month to Date			
(Bt,m)	Buy	Sell	Net
Institution	43,184.03	34,757.94	8,426.09
Broker Port	22,207.45	21,290.27	917.18
Foreign	178,042.74	186,577.25	-8,534.51
Customer	114,300.45	115,109.24	-808.79

World Markets Index			
	Closed	Chg.	(%)
Dow Jones	43,723.00	(45.00)	-0.10
NASDAQ	22,110.25	314.50	1.44
FTSE100	8,262.05	(38.28)	-0.46
Nikkei	39,591.80	134.10	0.34
Hang Seng	19,795.49	(175.75)	-0.88

Commodities			
	Closed	Chg.	(%)
Oil: Brent	73.80	-0.04	-0.07
Oil: Nymex	70.20	-0.11	-0.16
Gold	2,656.75	4.08	0.15
ZINC	3,112.00	17.00	0.55
BDIY Index	1,071.00	20.00	1.90

**Analysts**  
**Apichai Raomanachai**  
 Fundamental and Technical Investment Analysis ID No. 002939  
 Tel 02-829-6999 Ext 2200  
 Email : apichai.ra@kfsec.co.th

**Nopporn Chaykaew**  
 Fundamental Analysis ID No. 043964  
 Tel 02-829-6999 Ext 2203  
 Email : noppoen.ch@kfsec.co.th

**Nattawat Poosunthorntri**  
 Fundamental Analysis ID No. 087077  
 Tel 02-829-6999 Ext 2204  
 Email : nattawat.po@kfsec.co.th

ข้อมูลในเอกสารฉบับนี้ รวบรวมมาจากแหล่งข้อมูลที่น่าเชื่อถือ อย่างไรก็ดี บริษัทหลักทรัพย์ คิงส์ฟอร์ด จำกัด (มหาชน) ไม่สามารถที่จะยืนยันหรือรับรองความถูกต้องของข้อมูลเหล่านี้ได้ ไม่ว่าประการใด ๆ บทวิเคราะห์ในเอกสารนี้ จัดทำขึ้นโดยอ้างอิงหลักเกณฑ์ทางวิชาการเกี่ยวกับหลักการวิเคราะห์ และมิได้เป็นการชี้แนะ หรือเสนอแนะให้ซื้อหรือขายหลักทรัพย์ใด ๆ การตัดสินใจซื้อหรือขายหลักทรัพย์ใด ๆ ของผู้อ่าน ไม่ว่าจะเกิดจากการอ่านบทความในเอกสารนี้หรือไม่ก็ตาม ล้วนเป็นผลจากการพิจารณาของผู้อ่าน โดยไม่มีส่วนเกี่ยวข้องกับหรือพันธะผูกพันใด ๆ กับ บริษัทหลักทรัพย์ คิงส์ฟอร์ด จำกัด (มหาชน) ไม่ว่ากรณีใด



## Daily Key Factors

**Oil Update(-)** WTI ม.ค. -\$0.58 อยู่ที่ \$70.71 / บาร์เรล, Brent n.พ. -\$0.58 อยู่ที่ \$73.91/บาร์เรล ปรับลดลงหลัง NBS เผยยอดค้าปลีกจีน พ.ย. +3% ชะลอตัวจาก ต.ค. +4.8% YoY บ่งชี้อุปสงค์น้ำมันจากจีนมีโอกาสฟื้นตัวช้า โดยนักลงทุนรอผลการประชุมเฟด รวมถึงรายงานสต็อกน้ำมันสหรัฐจาก API & EIA

**Gold Update(-)** Comex Gold n.พ. -\$5.80 อยู่ที่ \$2,670 /ออนซ์ ทรงตัวรอผลการประชุมเฟดในช่วงคำวันพุธนี้

**Fund Flow(-)** Fund Flow ต่างชาติในตลาด TIP วานนี้ ขายสุทธิ -84.46 ล้านดอลลาร์สหรัฐ ขายหุ้นไทย -37.27 ล.ดอลลาร์สหรัฐ ขายหุ้นอินโดฯ -38.76 ล.ดอลลาร์สหรัฐ และขายหุ้นฟิลิปปินส์ -8.43 ล.ดอลลาร์สหรัฐ

- (0) ค่าเงินบาทเข้านี้แข็งค่าอยู่ที่ 34.00 บาท/ดอลลาร์สหรัฐ
- (0) ผลตอบแทนพันธบัตรสหรัฐ 10 ปี ทรงตัวอยู่ที่ 4.391 %
- (+) ดัชนี BDI วานนี้ +20 จุด อยู่ที่ 1,071
- (+) BitCoinเข้านี้ +0.55% อยู่ที่ 105,998 ดอลลาร์สหรัฐ

## Economic Calendar

### ในประเทศ

- 18 ธ.ค. ส.อ.ท. แถลงดัชนีความเชื่อมั่นภาคอุตสาหกรรมประชุมคณะกรรมการนโยบายการเงิน(กนง.) ครั้งที่ 6/2567
- สัปดาห์ที่3 ส.อ.ท. แถลงยอดผลิตและส่งออกรถยนต์ รถจักรยานยนต์และชิ้นส่วนยานยนต์
- สัปดาห์ที่4 กระทรวงพาณิชย์ แถลงภาวะการค้าระหว่างประเทศ สศอ. แถลงดัชนีผลผลิตอุตสาหกรรม สศค. รายงานภาวะเศรษฐกิจการคลัง, ภาวะเศรษฐกิจภูมิภาค,ดัชนีความเชื่อมั่นอนาคตเศรษฐกิจภูมิภาค

### ต่างประเทศ

- 16 ธ.ค. US ดัชนีผู้จัดการฝ่ายจัดซื้อ (PMI) ภาคการผลิต (ธ.ค.)  
US ดัชนีผู้จัดการฝ่ายจัดซื้อ (PMI) ภาคการบริการ (ธ.ค.)
- 17 ธ.ค. US ดัชนียอดขายปลีก (เดือนต่อเดือน) (พ.ย.)
- 18 ธ.ค. EU ดัชนีราคาผู้บริโภค (CPI) (ปีต่อปี) (พ.ย.)  
US สินค้าคงคลังน้ำมันดิบ
- 19 ธ.ค. US การตัดสินใจเกี่ยวกับอัตราดอกเบี้ย  
US การแถลงข่าวต่อสื่อมวลชนของ FOMC  
US ดัชนีจีดีพี (ไตรมาสต่อไตรมาส) (ไตรมาส 3)  
US ยอดขายบ้านมือสอง (Existing Home Sales) (พ.ย.)  
US จำนวนคนที่ยื่นขอรับสวัสดิการว่างงานครั้งแรก
- 20 ธ.ค. US ดัชนีราคาด้านการบริโภคส่วนบุคคล (PCE Price Index) (พ.ย.)

## Theme Strategy

Theme หุ่นยนต์ 2H67 คาดหวังการฟื้นตัวเศรษฐกิจไทย ลุ้นมาตรการกระตุ้นกำลังซื้อเพิ่มเติม, การอนุมัติงบประมาณปี68, กลุ่มที่มี High Season ใน 3Q เช่น กลุ่มส่งออก, กลุ่มรพ., กลุ่มที่มี High Season ใน 4Q เช่น กลุ่มท่องเที่ยว, คาดหวัง Flow ไหลกลับหลังธนาคารกลางหลักมีโอกาสเริ่มปรับลดดอกเบี้ย

- (1) กลุ่มการอุปโภคบริโภค ได้ประโยชน์จากมาตรการกระตุ้นเศรษฐกิจในประเทศ CPALL, CPAXT\*, CPN\*, CRC, NSL\* CBG\*, AU\*, KCG\*,
- (2) กลุ่มส่งออก ได้ประโยชน์จากตัวเลขส่งออกที่คาดฟื้นตัว AAI\*, ITC\*, TU, COCOCO\*,
- (3) กลุ่มท่องเที่ยว สายการบิน ขนส่ง สื่อนอกบ้าน ได้ประโยชน์จากมาตรการ Free Visa, traffic การเดินทางฟื้นตัว AOT\*, ERW\*, SPA\*, BA, AAV, BEM\*, PLANB\*
- (4) กลุ่ม Leasing ได้ประโยชน์จากการยุติวงจรถดดอกเบี้ยขาขึ้น MTC\*, SAWAD\*
- (5) กลุ่มโรงพยาบาล BDMS, BH, PR9\*, WPH\*
- (6) กลุ่มนิคมอุตสาหกรรม/ EV ได้ประโยชน์จากการย้ายฐานการผลิตสงครามการค้า AMATA, WHA
- (7) กลุ่มธนาคาร KBANK, SCB, BBL, KTB
- (8) กลุ่มสินค้า IT ได้ประโยชน์จากการเปิดตัวสินค้าใหม่ฯช่วงปลายปี/ การใช้งบที่เหลือของปี67 SYNEX\*, ADVICE\*, COM7\*

\*\*หุ่นแนะนำเชิงกลยุทธ์ที่ยังไม่อยู่ใน Coverage ของฝ่ายวิจัย

Asset Allocation: Equity 55% Fixed Income 30% Alternative Investment etc. Gold 10% Cash 5%

Today Fundamental Research: -

Monthly Portfolio December 2024: SAV, SYNEX\*, CRC, WHA, SHR



SSP จับตา Q4 งบนิวไฮ คมต้นทุน-ขายไฟฟ้่ง SSP ส่งชึก Q4/2567 ผลงานนิวไฮ เก็บเกี่ยวขายไฟฟ้่ง-ต้นทุนการเงินลด แถมใส่เกียรฐักซิง PPA นอก-ในประเทศต่อยอดเพิ่ม หวังดันกำลังผลิต 1,000 เมกะวัตต์ ในปี 2575 แถมตอกย้ำพื้นฐานแกร่ง หลังทริสเรตตั้งยังคงเครดิตองค์กร "BBB+"(ทันสมัย)

คลังจ้รปท.ลดดอกเบี้ย SAWAD ลุ้นเซอร์ไพรส์หนุนคลัง "พิชัย" ดักทางประชุม กนง. พุธนี้ (18 ธ.ค.) ล้นควรลดดอกเบี้ยนโยบายลงอีก หลังเงินเฟ้อยังต่ำ เตรียมเสนอ ครม.อนุมัติกรอบเงินเพื่อเดื่อนนี้ ด้านนักวิเคราะห์ชี้ตลาดให้น้ำหนักไทยคงดอกเบี้ยรอบนี้ แต่มีลุ้นเซอร์ไพรส์ เหตุดอกเบี้ยทั่วโลกขาลง และต้องการจับมือรัฐร่วมกันแก้หนี้ ชี้หากลดจะดันหุ้นขึ้น 1,460-1,480 จุด ได้ MTC-SAWAD ค้าปลีกได้อานิสงส์(ทันสมัย)

CPAXT-CPALL อยู่ ESG กองทุนนัดหรือสิ้นปีเช้กรอบด้าน CPAXT ลงทุนมิกซ์ยูส อสังหาเคอะพอเรสเทียส์ สมากมบลจ. นัดหรือประเด็นธรรมาภิบาลสิ้นเดือน ขณะที่ ตลท. ประกาศ CPALL-CPAXT อยู่รอดใน ESG แต่ลดเรตตั้ง CPAXT เหลือ AA ด้าน CPAXT-CPALL แจงรอบคอบไม่เกียวยอง โบรกมองโครงการนี้ขาดทุน 1-3 ปีกระทบกำไรปกติ 2-4% หันราคาพื้นฐานแต่ก็สูงกว่จะระดาน ด้าน "กวี" ชี้กระทบความรู้สึกนักลงทุน (ทันสมัย)

BANPU ก้าช-ถ่านหินราคาดี ดีมานด์หนุนโค้งทำยเด่น BANPU มั่นใจผลการดำเนินงานงวดไตรมาส 4/2567 เติบโตโดดเด่น หนุนจากราคาพลังงานทั้งก๊าซธรรมชาติ และถ่านหินทรงตัวสูง สอดคล้องกับความต้องการใช้ที่เพิ่มขึ้นเพื่อรองรับในฤดูหนาว ด้านโบรกคาดไตรมาส 4/2567 รับ 3 อานิสงส์หนุนพลิกทำกำไรเมื่อเทียบทั้ง YoY และ QoQ แถมยังมีหุ้นบันทีกกำไรอัตราแลกเปลี่ยน แนะ "ชื่อเก็งกำไร" เป้า 7 บาท(ทันสมัย)

'เพทโก้' เชื้อ SET เป็นขาขึ้น บลจ.ล้นคลงลงทุนหุ้นไทยเพทโก้ ชี้หุ้นไทยระยะยาวขาขึ้น เหตุปัจจัยพื้นฐานแกร่ง "เศรษฐกิจไทยโต-กำไร บจ.เพิ่มขึ้น" หนุนพันดิฟลว์ไหลเข้า เชื่อหุ้นไทยร่วงเป็นปัจจัยระยะสั้น ด้านนายกสมาคมบลจ.ล้น กองทุนยังคงลงทุนตลาดหุ้นไทย แม้ SET ปีนี้ลง แต่ภาพรวมผลตอบแทนกองทุนหุ้นไทยยังเป็นบวก เชื้อเม็ดเงินไหลเข้ากองทุน ThaiESG 2 สัปดาห์สุดท้ายเดื่อนนี้กว่ 5-8 พันล้านบาท(ทันสมัย)

MINT ดูนเงินสดเต็มมือ ควัก 4.1 พันล้านชื่อ NHHMHG บริษัทย่อยของ MINT เพิกถอนหุ้น NHH ออกจากตลาดหุ้นสเปน ลดภาระด้านการปฏิบัติตามกฎระเบียบและค่าใช้จ่ายในการจดทะเบียน ขณะที่ MINT จ่อควัก 4.1 พันล้านบาท ชื้อหุ้น NHH ส่วนที่เหลือ 18 ล้านหุ้นเพิ่มสัดส่วนถือหุ้นเต็ม 100% ด้านนักวิเคราะห์ที่หนึ่งไม่กระทบกระแสเงินสด และ D/E คาดบึกกำไรพิเศษราว 200 ล้านบาท ในปี 2568 เคะ "ชื่อ" เป้า 37 บาท (ทันสมัย)

ZIGA ขุดบิทคอยน์เต็มที่ นวัตกรรมหนุนมาร์จิ้นฟู ZIGA เดินเกมรุกปี 2568 เร่งเครื่องขุดเหมืองบิทคอยน์เต็มที่กำลัง พร้อมระบบ 24 ชั่วโมงกว่า 200 เครื่อง หลังราคาพุ่งทำนิวไฮต่อเนื่อง ชูแผนใช้พลังงานไฟฟ้าจากโซลาร์รูฟ เล็งส่งนวัตกรรมเหล็กชนิดใหม่เจาะฐาน B2C บั้มาร์จิ้นเพิ่มขึ้น (ทันสมัย)

MCA สู้ปีแห่งการเติบโต บั้มรายได้เจียดพันล้าน"ักดี เหล่างาม" บั้ก MCA ล้นปี 2568 เป็นปีแห่งการเติบโต ตั้งเป้ารายได้เกือบ 1 พันล้านบาท จากดิสทริบิวเตอร์ กิจกรรมการตลาด และโปรดักต์ซันเฮาส์ พร้อมใช้ AI และระบบดิจิทัลเพิ่มประสิทธิภาพ ฟากโบรกเคะเป้าหมาย 2.77 บาท

สแกน MAGURO กำไรอลทมไฮ เป้าใหม่ 26 บาทโบรกสองกล้ง MAGURO ยังมีโอกาสโตอีกมาก มูลค่าไม่แพงเมื่อเทียบกับการเติบโตของกำไรปี 2567-68 ที่ทำ All Time High แถมมีอู่ไซด์จากแบรนด์ใหม่ และการขยายสาขามากกว่คาด แนะ "ชื่อ" อู่เป้าหมายใหม่ 26 บาท(ทันสมัย)

PIS จัดทัพโรดโชว์ ลุยบั้กโปรเจกต์รัฐ PIS เดินสายโรดโชว์ก่อนเสนอขายหุ้นไอพีโอจำนวน 140 ล้านหุ้น คิดเป็น 25.93% เปิดฉากเรียกความเชื่อมั่นนักลงทุนจังหวัดขอนแก่น-หาดใหญ่ และปิดท้ายกรุงเทพฯ ระหว่างวันที่ 18-19 และ 24 ธันวาคมนี้ คาดเข้าระดมทุนตลาดหลักทรัพย์ mai ในไตรมาส 1/2568(ทันสมัย)

PTG หนุนเชียร์ "ชื่อ" พื้นฐานสูงสุด 12.7 บ. ไล่ช้ขึ้นต้นยอดขาย PTG เดินเข้าตาโบรก เคะเป้าหมายสูงสุด 12.70 บาท ประเมินยอดขายน้ำมันไตรมาส 4/2567 เติบโต 8-10% คาดกำไรปี 2568 เติบโตดี เทียบกับ YoY รับแรงหนุนจากปริมาณยอดขายน้ำมันที่เพิ่มขึ้นและธุรกิจ Non-Oil, ท่องเที่ยวขยายตัว, กลยุทธ์ PT Max Card หนุน(ทันสมัย)

COCOCO เป้าปีหน้าหมื่นล. อู่กำลังผลิตรับออเดอร์ COCOCO ลุ้นติดโผ SET100 เชื้อช่วยเพิ่มความสนใจจากนักลงทุนสถาบันได้ ล้นปีหน้าผลงานโตต่อเนื่อง บั้กรรายได้ 1 หมื่นล้านบาท รับทรัพย์เครื่องจักรใหม่ หนุนกำลังผลิตเพิ่ม 50% รองรับออเดอร์พุ่ง ด้านโบรกเชื้อคุณสมบัติน่าเข้าช่าย SET100 เคะพื้นฐาน 12.40 บาท(ทันสมัย)

ตลท.ประกาศ 228 หนุนยั่งยืน จับตาทองทุนตุนเข้าพอร์ตตลท. ประกาศรายชื้อ 228 หุ้น ติดโผหนุนยั่งยืน SET ESG Ratings ปี 2567 สูงสุด เป็นประวัติการณ์ สอดคล้องกับเทรนด์การลงทุนยั่งยืนที่กำลังเติบโตอย่างก้าวกระโดดทั้งในและต่างประเทศ หวังดึงเม็ดเงินลงทุนจากกองทุนเพิ่มขึ้น

TNL พอร์ตหนี้เสียพุ่ง ล้น Q4 และ 5.8 พันล. ปี 68 แบนก์แห่งชาติ NPLTNL เฮ! บริหารสินทรัพย์ออกซิเจน ชนะการประมวลชื้อหนี้เสียที่มีหลักประกันมูลค่ารวมกว่า 2 พันล้านบาท ดันพอร์ตบริหารหนี้โตกระโดดเป็นกว่า 5.8 พันล้านบาท ชี้ ปี 68 เป็นโอกาสของธุรกิจ AMC หลังสถาบันการเงินมีแนวโน้มนำ NPL ออกมาขายในตลาดมากขึ้น(ทันสมัย)

SA โหมลุยธุรกิจโรงแรม ดันรายได้ประจำแตะ 20% SA เล็งโมเดลเติบโตยั่งยืน หวังอู่รายได้ประจำแตะ 20% ใน 3 ปีข้างหน้า จากแผนการเปิดให้บริการโรงแรม แถมล่าสุดเปิดตัว Investment Program ในส่วนของ Cassia Rama 9 ชูการันตีผลตอบแทน 5% ใน 5 ปีแรก บอสใหญ่ "ชจรศิษฐ์ สิงสรรเสริญ" แยมโค้งทำยนิวไฮ โครงการรอกับเพียบ(ทันสมัย)

เอ็กซิมแบงก์มุ่งสินเชื่อกรีน เชื้อส่งออก-จีดีพีปี 68 โต 3% เอ็กซิมแบงก์ ชี้แนวโน้มเศรษฐกิจ-ส่งออกไทยปี 68 แต่ระดับ 3% เดินหน้าพัฒนานวัตกรรมทางการเงิน ยกกระดับธุรกิจไทยแข่งขันได้ในเวทีโลกอย่างยั่งยืน พร้อมเดินหน้าปล่อยสินเชื่อดีเขียว(ทันสมัย)

ข้อมูลในเอกสารฉบับนี้ รวบรวมมาจากแหล่งข้อมูลที่น่าเชื่อถือ อย่างไรก็ดี บริษัทหลักทรัพย์ คิงส์ฟอร์ด จำกัด (มหาชน) ไม่สามารถที่จะยืนยันหรือรับรองความถูกต้องของข้อมูลเหล่านี้ได้ ไม่ว่าประการใด ๆ บทวิเคราะห์ในเอกสารนี้ จัดทำขึ้นโดยอ้างอิงหลักเกณฑ์ทางวิชาการเกี่ยวกับหลักการวิเคราะห์ และไม่ได้นำการชื้อ หรือเสนอแนะให้ชื้อหรือขายหลักทรัพย์ใด ๆ การตัดสินใจชื้อหรือขายหลักทรัพย์ใด ๆ ของผู้อ่าน ไม่ว่าจะเกิดจากการอ่านบทความในเอกสารนี้หรือไม่ก็ตาม ล้วนเป็นผลจากการชื้อหรือขายของผู้อ่าน โดยไม่มีส่วนเกี่ยวข้องกับคิงส์ฟอร์ดในใด ๆ กับ บริษัทหลักทรัพย์ คิงส์ฟอร์ด จำกัด(มหาชน) ไม่ว่ากรณีใด



ที่มา: TQ Professional, Day

### SET Daily: รอซื้อเมื่ออ่อนตัว

Resistance 1,425 - 1,430

Support 1,415 - 1,410

กลยุทธ์การลงทุน SET Index แกว่งตัวในกรอบ sideways down ล่าสุดเปิด gap โดดลงใกล้ทดสอบ EMA200 วัน มีโซนแนวรับหลักบริเวณ 1,415/1,410 ส่วนระหว่างวันดูกรอบแนวต้าน 1,425/1,430



ที่มา: TQ Professional, TF weekly

### SET Weekly: แกว่งตัวสลับพัก

กลยุทธ์การลงทุน ติดตามนโยบายทรมปีหลังการเข้ารับตำแหน่ง ทิศทาง fund flow ต่างชาติไหลออกจากตลาด TIP สะท้อนคาดการณ์นโยบายการเงินการคลังของสหรัฐฯ รวมถึงแนวโน้มสงครามการค้าที่รุนแรงขึ้น ทางเทคนิค TF weekly แท่งเทียนรายสัปดาห์พักตัวยังไม่จบรอยตัวกลับมาที่บริเวณ EMA25Week ส่วน MACD ใน TF Monthly คงสัญญาณบวก ดังนั้นรอจังหวะซื้อเมื่ออ่อนตัว // ประเมินแนวรับ 1,415/1,400 แนวต้าน 1,505/1,520



ที่มา: TQ Professional, TF daily

### Gold Spot: เก็งกำไรขึ้นขายลงซื้อ

กลยุทธ์การลงทุน Gold Spot กลับมาถูกกดดันจากดอลลาร์และ bond yield ที่เร่งปรับตัวขึ้น // แท่งเทียนพักตัวหลุด trend line กลายเป็นสัญญาณ false break ก่อนขึ้นประคองตัวที่กรอบ channel เน้น trading ขึ้นขายลงซื้อ แนวต้าน US\$2,695-2,725/Oz แนวรับ US\$2,625-2,605/Oz

Resistance 2,695 - 2,725

Support 2,625 - 2,605

### Technical Analyst

Apichai Raomanachai No. 002939

### Asst. Technical Analyst

Noppom Chaykaew No. 043964

ข้อมูลในเอกสารฉบับนี้ รวบรวมมาจากแหล่งข้อมูลที่น่าเชื่อถือ อย่างไรก็ดี บริษัทหลักทรัพย์ คิงส์ฟอร์ด จำกัด (มหาชน) ไม่สามารถที่จะยืนยันหรือรับรองความถูกต้องของข้อมูลเหล่านั้นได้ ไม่ว่าประการใด ๆ บทวิเคราะห์ในเอกสารนี้ จัดทำขึ้นโดยอ้างอิงหลักเกณฑ์ทางวิชาการเกี่ยวกับหลักการวิเคราะห์ และมีได้เป็นการชี้แนะ หรือเสนอแนะให้ซื้อหรือขายหลักทรัพย์ใด ๆ การตัดสินใจหรือซื้อขายหลักทรัพย์ใด ๆ ของผู้อ่าน ไม่ว่าจะเกิดจากการอ่านบทความในเอกสารนี้หรือไม่ก็ตาม ล้วนเป็นผลจากการใช้วิจารณญาณของผู้อ่าน โดยไม่มีส่วนเกี่ยวข้องกับหรือพินัยผูกพันใด ๆ กับ บริษัทหลักทรัพย์ คิงส์ฟอร์ด จำกัด(มหาชน) ไม่ว่ากรณีใด



ที่มา ; TQ Professional

## BTS

Resistance 6.45-6.60

Support 5.90

แนะนำแก๊งกำไร แท่งเทียนแก๊งตัว sideways up ขึ้นมาจากโซนล่าง ล่าสุด ประคองตัวเหนือเส้นค่าเฉลี่ย EMA10 วัน ด้านปริมาณการซื้อขายเข้าสะสม ส่วน RSI / MACD เกิดสัญญาณบวก ประเมินแนวรับ 5.90 บาท แนวต้าน 6.45-6.60 บาท โดยมีจุด Stop Loss 5.70 บาท



ที่มา ; TQ Professional

## ONEE

Resistance 4.94-5.35

Support 4.28

แนะนำแก๊งกำไร แท่งเทียนทยอยแก๊งขึ้น พร้อมปริมาณการซื้อขายเข้าสะสม ด้าน RSI / MACD มีสัญญาณบวกต่อเนื่อง เบื้องต้นหากยืนแนวรับ 4.28 บาทได้ คาดหวังการการปรับตัวขึ้นต่อ โดยมีแนวต้าน 4.94-5.35 บาท ส่วนจุด Stop Loss 4.16 บาท



ที่มา ; TQ Professional

## VGI

Resistance 3.48

Support 3.04

แนะนำแก๊งกำไร แท่งเทียนแก๊งตัว breakout ทะลุกรอบ W-shape พร้อมปริมาณการซื้อขายเพิ่มขึ้นโดดเด่น ส่วน Indicator MACD / RSI มีสัญญาณบวกต่อเนื่อง ลุ้นปรับขึ้นต่อประเมินแนวต้านโซน 3.48 บาท ส่วนแนวรับ 3.04 บาท และจุด Stop Loss 2.94 บาท

### Technical Analyst

Apichai Raomanachai No. 002939

### Asst. Technical Analyst

Nopporn Chaykaew No. 043964

ข้อมูลในเอกสารฉบับนี้ รวบรวมมาจากแหล่งข้อมูลที่เชื่อถือได้ อย่างไรก็ดี บริษัทหลักทรัพย์ คิงส์ฟอร์ด จำกัด (มหาชน) ไม่สามารถที่จะยืนยันหรือรับรองความถูกต้องของข้อมูลเหล่านั้นได้ ไม่ว่าประการใด ๆ บทวิเคราะห์ในเอกสารนี้ จัดทำขึ้นโดยอ้างอิงหลักเกณฑ์ทางวิชาการเกี่ยวกับหลักการวิเคราะห์ และมีได้เป็นการชี้นำ หรือเสนอแนะให้ซื้อหรือขายหลักทรัพย์ใด ๆ การตัดสินใจซื้อหรือขายหลักทรัพย์ใด ๆ ของผู้อ่าน ไม่ว่าจะเกิดจากการอ่านบทความในเอกสารนี้หรือไม่ก็ตาม ล้วนเป็นผลจากการใช้วิจารณญาณของผู้อ่าน โดยไม่มีส่วนเกี่ยวข้องกับหรือพันธะผูกพันใด ๆ กับ บริษัทหลักทรัพย์ คิงส์ฟอร์ด จำกัด(มหาชน) ไม่ว่ากรณีใด

# SET50 Index Futures



KINGSFORD

วันอังคารที่ 17 ธันวาคม พ.ศ. 2567

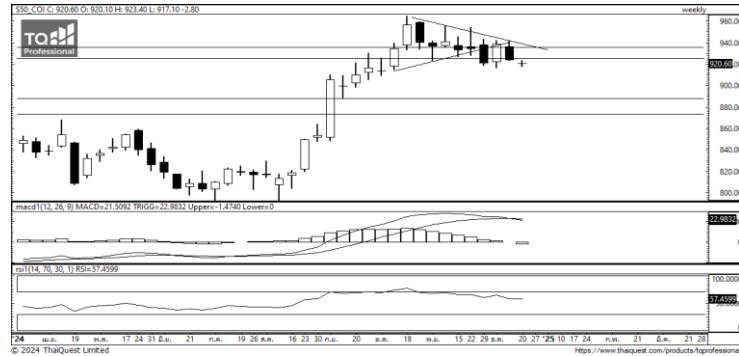
## Market Overview

- นักลงทุนต่างชาติ Short สุทธิ -5,384 สัญญา ยอดสะสมประจำเดือน ธ.ค. มียอด Short สุทธิ -26,670 สัญญา และ ยอดสะสมปี 2567 เป็นยอด Short สุทธิ -9,873 สัญญา
- ดัชนี DJIA ปิดที่ -0.25%, ดัชนี S&P500 ปิดที่ +0.38% และดัชนี Nasdaq ปิดที่ +1.24%
- นักลงทุนจับตาดูการแถลงข่าวของเจอโรม พาวเวล ประธานเฟด และรายงานคาดการณ์อัตราดอกเบี้ยนโยบาย (Dot Plot) ของเจ้าหน้าที่เฟด เพื่อหาสัญญาณบ่งชี้ทิศทางอัตราดอกเบี้ยในปี 2568 รวมทั้งรอดูตัวเลขคาดการณ์เศรษฐกิจที่เฟดจะเปิดเผยหลังการประชุมซึ่งได้แก่ ผลิตภัณฑ์มวลรวมภายในประเทศ (GDP), อัตราว่างงาน และอัตราเงินเฟ้อ

Volume by Investors	SET (Million Bath)	Index Futures (Contracts)
Local Institutions	-2,380.74	-565
Foreign	-1,270.74	-5,384
Local Investor	3,362.66	5,949



ที่มา: Kingsford Research



ที่มา: Kingsford Research

## ภาพการลงทุนระยะสั้น

แนะนำ : Long, แนวรับ: 920 แนวต้าน: 930 Stop Loss: 935

S50Z24 ปิดที่ 921.20 จุด ดัชนีมีการปรับตัวลดลง -0.24% ยังเป็นการปรับตัวอยู่ ลงเข้าใกล้จุดต่ำสุด แต่ Indicator สัญญาณการกลับตัวขึ้น ระยะสั้นมองเป็นการปรับตัวขึ้น หากปรับตัวสูงกว่า 925 แนะนำเปิดสถานะ Long จะเป็นฝั่งที่ได้เปรียบกว่า

## ภาพการลงทุนรายสัปดาห์

แนะนำ Wait & See แนวรับ : 915 แนวต้าน : 950 Stoploss : -

Set 50 Index Future แห่งเทียนมีการปรับตัวลดลงหลุดกรอบ Sideway ส่วน Indicator MACD มีสัญญาณการกลับตัวลง ทำให้ระยะกลางรอดูการปรับตัวลดลง หากปรับตัวลงต่ำกว่า 915 แนะนำเปิดสถานะ Short 1/3 Port

	Close	Change	Volume	OI
SET50	920.01	-3.5	1,761,021,905	1,761,021,905
S50Z24	921.20	-2.2	168,612	168,612
S50H25	916.00	-2.6	30,411	30,411
S50M25	913.60	-2.6	6,470	6,470
S50U25	911.00	-2.8	2,191	2,191

Source: TQ Pro

	Last	Support	Resistance
SET50	920.01	920	925
S50Z24	921.20	920	925
S50H25	916.00	915	920
S50M25	913.60	915	920
S50U25	911.00	910	915

Source: TQ Pro

Series	Close	Chg	Vol. Contracts	OI	OI Chg	Theoretical	Basis	Daly Left	LTD
S50Z24	921.20	-2.2	494,899	436,508	267,896	919.77	1.19	10	27/12/2024
S50X24	916.00	-2.6	111,152	96,857	66,446	917.54	-4.01	101	28/11/2024
S50H25	913.60	-2.6	26,793	24,530	18,060	915.32	-6.41	192	28/3/2025
S50M25	911.00	-2.8	14,530	13,708	11,517	913.02	-9.01	286	27/6/2025
S50U25	919.00	-3.6	72	58	37	918.93	-1.01	44	29/9/2025

ข้อมูลในเอกสารฉบับนี้ รวบรวมมาจากแหล่งข้อมูลที่น่าเชื่อถือ อย่างไรก็ดี บริษัทหลักทรัพย์ คิงส์ฟอร์ด จำกัด (มหาชน) ไม่สามารถที่จะยืนยันหรือรับรองความถูกต้องของข้อมูลเหล่านี้ได้ ไม่ว่าประการใด ๆ บทวิเคราะห์ในเอกสารนี้ จัดทำขึ้นโดยอ้างอิงหลักเกณฑ์ทางวิชาการเกี่ยวกับหลักการวิเคราะห์ และมีได้เป็นการชี้แนะ หรือเสนอแนะให้ซื้อหรือขายหลักทรัพย์ใด ๆ การตัดสินใจซื้อหรือขายหลักทรัพย์ใด ๆ ของผู้อ่าน ไม่ว่าจะเกิดจากการอ่านบทความในเอกสารนี้หรือไม่ก็ตาม ล้วนเป็นผลจากการใช้วิจารณญาณของผู้อ่าน โดยไม่มีส่วนเกี่ยวข้องกับหรือผูกพันใด ๆ กับ บริษัทหลักทรัพย์ คิงส์ฟอร์ด จำกัด (มหาชน) ไม่ว่ากรณีใด

# SET50 Index Futures



KINGSFORD

## Currency Futures



ที่มา: Kingsford Research

### ภาพการลงทุในระยะสั้น

Dollar Index : 106.82 จุด หรือ -0.04%, USDZ24 : -0.06 THB/USD

แนะนำ เปิดสถานะ : Long

แนวรับ: 33.75 THB/USD แนวต้าน: 34.00 THB/USD Stop Loss: 33.70

USDZ24 : ราคาช่วงกลางคืนเมื่อวานที่ผ่านมาปิดที่ 34.07 THB/USD เป็นการปรับตัวลงเล็กน้อยเป็นการพักตัวระหว่าง EMA ทั้ง 4 เส้น ส่วน Indicator สนับสนุนในแนวโน้มขาขึ้น หากยังสามารถยืนเหนือ 34.00 ได้ การเปิดสถานะ Long จะเป็นฝั่งที่ได้เปรียบกว่า

	Last	Change	Volume	OI
USDZ24	34.04	-0.06	15,615	80,349
USDF25	33.94	-0.09	919	6,741
USDH25	33.85	-0.04	17,862	91,562
USDG25	33.89	-0.05	643	4,442

Source: TQ Pro

	Last	Support	Resistance
RTXUSTB	34.02	34.00	34.20
USDZ24	34.04	34.00	34.20
USDH25	33.85	33.80	34.00

Source: Kingsford Securities

	Close	Change	Volume	OI
EURUSD	1.05	0.00		
EURUSDZ24	1.0521	0.0046	1.0517	-0.0004

Source: TQ Pro

	Close	Change	Volume	OI
USDJPY	154.13	0.39		
USDJPYZ24	153.43	0.40	2,422	8979

Source: TQ Pro

Apichai Raomanachai

Fundamental and Technical Investment Analysis

ID No. 002939 Tel 02-829-6999 Ext 2200

Email : apichai.ra@kfsec.co.th

Nut Kaewborisutsakul

Assistant Investment Analyst

ข้อมูลในเอกสารฉบับนี้ รวบรวมมาจากแหล่งข้อมูลที่น่าเชื่อถือ อย่างไรก็ดี บริษัทหลักทรัพย์ คิงส์ฟอร์ด จำกัด (มหาชน) ไม่สามารถที่จะยืนยันหรือรับรองความถูกต้องของข้อมูลเหล่านี้ได้ ไม่ว่าประการใด ๆ บทวิเคราะห์ในเอกสารนี้ จัดทำขึ้นโดยอ้างอิงหลักเกณฑ์ทางวิชาการเกี่ยวกับหลักการวิเคราะห์ และมีได้เป็นการชี้แนะ หรือเสนอแนะให้ซื้อหรือขายหลักทรัพย์ใด ๆ การตัดสินใจซื้อหรือขายหลักทรัพย์ใด ๆ ของผู้อ่าน ไม่ว่าจะเกิดจากการอ่านบทความในเอกสารนี้หรือไม่ก็ตาม ล้วนเป็นผลจากการใช้วิจารณญาณของผู้อ่าน โดยไม่มีส่วนเกี่ยวข้องกับหรือพัวพันผูกพันใด ๆ กับ บริษัทหลักทรัพย์ คิงส์ฟอร์ด จำกัด (มหาชน) ไม่ควรเฝ้า



## Most Active Grainer (%chg)

Rank	STOCK	OI	Price Chg (20 Working Days)
1	VGI	244,247	34.75%
2	BTS	66,425	26.03%
3	THG	232	20.00%
4	SPRC	4,210	10.74%
5	EGCO	926	9.82%
6	THCOM	11,798	9.52%
7	CK	5,437	8.33%
8	JMT	26,781	7.95%
9	MINT	7,304	7.92%
10	BJC	3,543	7.59%
11	SAWAD	2,698	7.28%
12	KBANK	2,806	6.44%
13	TTB	83,509	6.29%
14	STGT	2,888	6.12%
15	TASCO	2,833	5.95%
16	RATCH	2,782	5.88%
17	MTC	3,558	5.32%
18	AWC	49,778	5.29%
19	COM7	13,959	4.72%
20	BPP	312	4.42%
21	KTB	5,171	4.39%
22	IVL	12,413	3.92%
23	KTC	81,465	3.76%
24	SCB	3,627	3.49%
25	SIRI	11,835	3.49%
26	AOT	9,546	3.38%
27	S	38,076	3.33%
28	CBG	2,814	3.23%
29	SPCG	175	3.09%
30	INTUCH	4,593	2.83%

## Top Gainers OI (%chg)

STOCK	OI	%Daily Top OI Change	STOCK	OI	%5 Day Top OI Change
AMATA	2,076	24.61%	CK	5,437	24.27%
TRUE	26,876	22.62%	EA	7,879	21.82%
LPN	498	11.66%	TRUE	26,876	14.56%
GLOBAL	1,007	11.03%	GPSC	6,457	13.98%
CPALL	8,478	8.66%	AMATA	2,076	11.73%
CRC	1,318	7.50%	CPALL	8,478	10.65%
PTT	12,155	6.78%	BH	1,991	8.62%
ICHI	6,755	6.11%	LPN	498	7.79%
BGRIM	14,342	3.84%	PTTEP	7,588	4.65%
ITD	7,281	3.14%	BGRIM	14,342	4.46%
LH	24,794	2.16%	ICHI	6,755	4.31%
BCPG	8,941	1.13%	CRC	1,318	3.45%
KKP	841	0.96%	TTA	8,946	3.01%
RATCH	2,782	0.83%	JAS	119,205	2.92%
AP	41,396	0.78%	TOA	807	2.15%

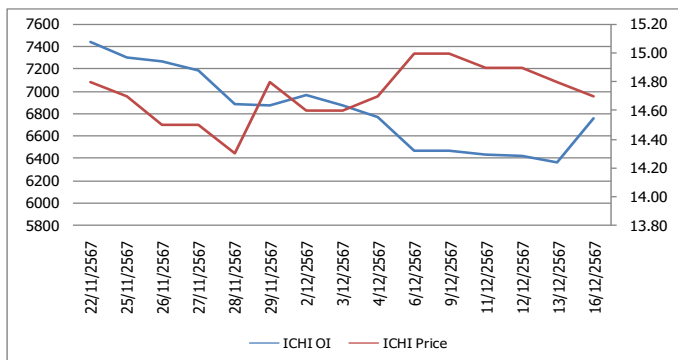
Source: TQ Pro

## Top Loser OI (%chg)

STOCK	OI	%Daily Top OI Change	STOCK	OI	%5 Day Top OI Change
TTW	113	-63.90%	TTW	113	-63.90%
MAJOR	475	-55.98%	UNIQ	571	-63.65%
TVO	88	-53.19%	MAJOR	475	-55.90%
BJC	3,543	-29.03%	TVO	88	-52.43%
BPP	312	-24.27%	ITD	7,281	-51.50%
SCB	3,627	-18.77%	KTB	5,171	-48.02%
STA	4,403	-18.21%	CHG	7,720	-44.64%
TPIPL	2,247	-18.20%	IVL	12,413	-42.35%
TASCO	2,833	-16.06%	STGT	2,888	-41.66%
SAWAD	2,698	-16.05%	STA	4,403	-40.90%
BAY	583	-15.99%	BPP	312	-39.42%
BEAUTY	7,888	-14.79%	SPCG	175	-36.59%
IVL	12,413	-14.53%	SIRI	11,835	-35.19%
STEC	3,128	-13.76%	TKN	1,028	-34.02%
AWC	49,778	-13.74%	PTG	7,081	-33.46%

## หุ้นที่มีทิศทาง ราคาและ OI ที่น่าจับตามอง

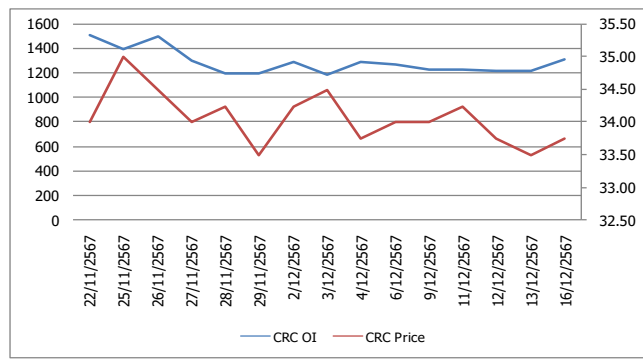
### OI Trend ICHI



**Recommend : Short**  
**Support : 14.00**

**Resistance : 14.90**  
**Stop-Loss : 15.00**

### OI Trend CRC



**Recommend : Long**  
**Support : 33.00**

**Resistance : 35.00**  
**Stop-Loss : 32.75**

Source: KINGSFORD

**APICHA RAOMANACHAI** No. 002939  
**NUT KAEWBORISUTSAKUL** Asst. Derivatives Analyst

ข้อมูลในเอกสารฉบับนี้ รวมรวมมาจากแหล่งข้อมูลที่น่าเชื่อถือ อย่างไรก็ตาม บริษัทหลักทรัพย์ คิงส์ฟอร์ด จำกัด (มหาชน) ไม่สามารถที่จะยืนยันหรือรับรองความถูกต้องของข้อมูลเหล่านี้ได้ ไม่ว่าประการใด ๆ บทวิเคราะห์ในเอกสารนี้ จัดทำขึ้นโดยอ้างอิงหลักการทางวิชาการเกี่ยวกับหลักการวิเคราะห์ และไม่ได้เป็นการชี้นำ หรือเสนอแนะให้ซื้อหรือขายหลักทรัพย์ใด ๆ การตัดสินใจซื้อหรือขายหลักทรัพย์ใด ๆ ของผู้อ่าน ไม่ว่าจะเกิดจากการอ่านบทความในเอกสารนี้หรือไม่ก็ตาม ล้วนเป็นผลจากการใช้วิจารณญาณของผู้อ่าน โดยไม่มีส่วนเกี่ยวข้องกับหรือที่ระบุทั้งนี้โดย บริษัทหลักทรัพย์ คิงส์ฟอร์ด จำกัด (มหาชน) ไม่พวกรณใด





## ข้อมูลสถิติ Program Trading รายวัน

ประเภท	ซื้อ	ขาย	สุทธิ
Program Trading	16,607.05	17,687.51	-1,080.47
Non Program Trading	24,676.27	23,595.80	1,080.47
Total	41,283.31	41,283.31	

## ข้อมูลรายหลักทรัพย์ \*

หลักทรัพย์	ตลาด	มูลค่า Program Trading (บาท)	% มูลค่า Program Trading เทียบกับมูลค่าการซื้อขายแบบ Auto Matching
CPALL	SET	2,840,089,213	43.67
VGI	SET	444,776,027	39.15
SAPPE	SET	69,247,313	34.34
ONEE	SET	21,526,719	24.58
CPAXT	SET	705,602,963	19.37

หมายเหตุ "Program Trading" หมายถึง การซื้อขายหลักทรัพย์ด้วยชุดคำสั่งคอมพิวเตอร์

\* แสดงข้อมูลของหลักทรัพย์ที่มีราคาปิด และมูลค่าการซื้อขายเปลี่ยนแปลงไปมากจากวันทำการซื้อขายก่อนหน้า

\* กรณีไม่แสดงข้อมูล หมายถึง ไม่มีหลักทรัพย์เข้าเกณฑ์ที่กำหนด

## ข้อมูลการขายชอร์ตที่ยังไม่ได้ซื้อคืน

### สถานะ Short เพิ่มขึ้น

หลักทรัพย์	ปริมาณการขายชอร์ตคงเหลือ (%)	สถานะชอร์ตเพิ่มขึ้น เมื่อเทียบวันก่อนหน้า (%)
BCP	1.04%	0.11%
KCE	2.53%	0.06%
EA	1.62%	0.06%
CPALL	0.64%	0.03%
TTA	0.69%	0.03%
BANPU	1.18%	0.03%
CPAXT	0.10%	0.03%
SISB	0.40%	0.02%
TIDLOR	0.76%	0.02%
CENDEL	0.46%	0.02%

### สถานะ Short ลดลง

หลักทรัพย์	ปริมาณการขายชอร์ตคงเหลือ (%)	สถานะชอร์ตลดลง เมื่อเทียบวันก่อนหน้า (%)
GULF	0.50%	-0.07%
HANA	2.97%	-0.07%
QH	0.41%	-0.06%
LH	0.57%	-0.06%
TOP	2.01%	-0.06%
WHAUP	0.06%	-0.05%
BH	1.10%	-0.05%
PTTGC	1.33%	-0.05%
SCC	1.09%	-0.05%
MBK	0.11%	-0.04%

หมายเหตุ : เรียงตามการเปลี่ยนแปลงของปริมาณการขายชอร์ตที่ยังไม่ได้ซื้อคืน ของหลักทรัพย์ Local + NVDR /จำนวนหุ้นชำระแล้ว (%)

ข้อมูลในเอกสารฉบับนี้ รวบรวมมาจากแหล่งข้อมูลที่น่าเชื่อถือ อย่างไรก็ดี บริษัทหลักทรัพย์ คิงส์ฟอร์ด จำกัด (มหาชน) ไม่สามารถที่จะยืนยันหรือรับรองความถูกต้องของข้อมูลเหล่านี้ได้ ไม่ว่าประการใด ๆ บทวิเคราะห์ในเอกสารนี้ จัดทำขึ้นโดยอ้างอิงหลักการทางวิชาการเกี่ยวกับหลักการวิเคราะห์ และมีได้เป็นการชี้นำ หรือเสนอแนะให้ซื้อหรือขายหลักทรัพย์ใด ๆ การตัดสินใจซื้อหรือขายหลักทรัพย์ใด ๆ ของผู้อ่าน ไม่ว่าจะเกิดจากการอ่านบทความในเอกสารหรือไม่ก็ตาม ล้วนเป็นผลจากการใช้วิจารณญาณของผู้อ่าน โดยไม่มีส่วนเกี่ยวข้องกับหรือหนี้ผูกพันใด ๆ กับ บริษัทหลักทรัพย์ คิงส์ฟอร์ด จำกัด(มหาชน) ไม่ว่ากรณีใด

# Top 20 Outstanding Short



KINGSFORD

วันอังคารที่ 17 ธันวาคม พ.ศ. 2567

หลักทรัพย์	ปริมาณการขายชอร์ตที่ยังไม่ได้ซื้อคืน ณ สิ้นวัน (หุ้น)		สถานะขายชอร์ต คงเหลือ (%)	สถานะชอร์ตเพิ่ม/ลด เมื่อเทียบวันก่อนหน้า (%)
	Local	NVDR		
HANA	9,746,800	16,559,604	2.971	-0.066
KCE	12,212,600	17,676,000	2.528	0.062
TOP	9,868,100	35,123,346	2.014	-0.057
SPRC	7,677,400	66,486,383	1.710	0.013
TISCO	10,458,900	2,685,400	1.642	-0.020
EA	15,843,900	44,264,700	1.619	0.057
PTTGC	8,154,700	52,002,200	1.334	-0.049
BEM	10,366,700	188,390,696	1.300	0.003
BCH	13,461,500	16,328,603	1.195	0.004
BGRIM	13,087,800	17,996,100	1.192	-0.010
BANPU	25,863,500	92,232,066	1.179	0.027
IRPC	58,949,600	175,705,000	1.148	0.006
MINT	3,506,000	60,200,489	1.124	0.015
WHA	103,287,800	62,280,500	1.108	0.009
BH	1,718,400	7,002,700	1.097	-0.054
OSP	8,956,800	23,697,500	1.087	-0.000
SCC	1,217,500	11,825,250	1.087	-0.048
MTC	8,827,200	14,197,100	1.086	-0.001
STA	4,998,900	11,169,575	1.053	-0.010
BCP	3,251,400	11,046,400	1.038	0.109

หมายเหตุ : เรียงตามการเปลี่ยนแปลงของปริมาณการขายชอร์ตที่ยังไม่ได้ซื้อคืน ของหลักทรัพย์ Local + NVDR /จำนวนหุ้นชำระแล้ว (%)

ข้อมูลในเอกสารฉบับนี้ รวบรวมมาจากแหล่งข้อมูลที่น่าเชื่อถือ อย่างไรก็ดี บริษัทหลักทรัพย์ คิงส์ฟอร์ด จำกัด (มหาชน) ไม่สามารถที่จะยืนยันหรือรับรองความถูกต้องของข้อมูลเหล่านี้ได้ ไม่ว่าประการใด ๆ บทวิเคราะห์ในเอกสารนี้ จัดทำขึ้นโดยอ้างอิงหลักเกณฑ์ทางวิชาการเกี่ยวกับหลักการวิเคราะห์ และได้เป็นการชี้นำ หรือเสนอแนะให้ซื้อหรือขายหลักทรัพย์ใด ๆ การตัดสินใจซื้อหรือขายหลักทรัพย์ใด ๆ ของผู้อ่าน ไม่ว่าจะเกิดจากการอ่านบทความในเอกสารนี้หรือไม่ก็ตาม ส่วนเป็นผลจากการใช้วิจารณญาณของผู้อ่าน โดยไม่มีส่วนเกี่ยวข้องกับหรือหุ้นระบุที่ใด ๆ กับ บริษัทหลักทรัพย์ คิงส์ฟอร์ด จำกัด (มหาชน) ไม่ว่ากรณีใด

# Short Sales



KINGSFORD

มูลค่าการขายชอร์ต ณ วันที่ 16 ธันวาคม 2567

หลักทรัพย์	ปริมาณหุ้นที่ขายชอร์ต (หุ้น)	มูลค่าการขายชอร์ต (บาท)	%เทียบมูลค่าซื้อขายตลาดรวม
AAI	159,200	954,735	3.12%
AAV	139,000	386,420	0.57%
ACC	100	60	0.00%
ACE	22,100	28,730	1.61%
ADVANC	70,500	20,048,900	1.91%
AEONTS	5,500	676,550	4.43%
AH	7,500	114,980	0.57%
AMATA	107,200	3,139,850	1.06%
AOT	115,400	7,068,250	2.82%
AP	183,900	1,581,540	4.05%
ASIAN	16,400	137,095	2.61%
AURA	24,200	359,610	1.61%
AWC	4,508,900	16,112,352	12.49%
BA	26,400	615,990	1.19%
BAFS	400	4,980	0.12%
BAM	413,900	2,711,885	7.50%
BANPU	4,764,400	27,998,765	7.60%
BBGI	16,900	69,008	0.82%
BBIK	16,200	673,800	2.80%
BBL	400	60,200	0.02%
BCH	511,700	8,405,230	7.43%
BCP	2,212,300	65,603,975	21.83%
BCPG	60,400	332,210	1.44%
BDMS	2,949,000	71,415,390	3.73%
BEM	3,650,700	27,583,380	13.77%
BGRIM	914,900	18,521,380	10.69%
BH	146,800	28,066,500	2.37%
BJC	131,900	3,154,110	3.52%
BLA	30,900	647,950	2.03%
BPP	4,600	55,200	1.81%
BSRC	14,300	106,445	1.48%
BTG	33,400	638,970	11.07%
BTS	5,850,200	35,048,620	8.92%
BYD	297,500	256,312	1.68%
CBG	41,900	3,349,650	3.13%
CCET	270,200	2,580,305	0.30%
CENDEL	375,200	13,202,450	16.35%
CHG	289,600	759,066	5.33%
CK	49,500	958,570	1.89%
CKP	200	652	0.01%
COM7	221,300	6,056,900	2.71%
CPALL	5,525,200	325,159,000	5.00%
CPAXT	3,317,500	94,823,625	2.60%
CPF	2,114,800	50,205,240	13.03%
CPN	38,300	2,210,825	0.59%
CRC	822,100	27,738,300	9.89%
DCC	643,200	1,138,463	23.18%
DELTA	751,800	113,077,250	5.39%
DITTO	28,600	477,060	1.01%
DMT	3,800	43,320	0.87%
DOHOME	566,600	5,500,835	15.07%
EA	3,266,000	13,168,926	2.83%
EGCO	21,100	2,591,050	2.61%
EPG	65,600	261,278	1.64%
ERW	25,500	100,470	0.46%

ข้อมูลในเอกสารฉบับนี้ รวบรวมมาจากแหล่งข้อมูลที่น่าเชื่อถือ อย่างไรก็ตาม บริษัทหลักทรัพย์ คิงส์ฟอร์ด จำกัด (มหาชน) ไม่สามารถที่จะยืนยันหรือรับรองความถูกต้องของข้อมูลเหล่านี้ได้ ไม่ว่าประการใด ๆ บทวิเคราะห์ในเอกสารนี้ จัดทำขึ้นโดยอ้างอิงหลักเกณฑ์ทางวิชาการเกี่ยวกับหลักการวิเคราะห์ และมีได้เป็นการชี้แนะ หรือเสนอแนะให้ซื้อหรือขายหลักทรัพย์ใด ๆ การตัดสินใจซื้อหรือขายหลักทรัพย์ใด ๆ ของผู้อ่าน ไม่ว่าจะเกิดจากการอ่านบทความในเอกสารนี้หรือไม่ก็ตาม ล้วนเป็นผลจากการใช้วิจารณญาณของผู้อ่าน โดยไม่มีส่วนเกี่ยวข้องหรือพันธะผูกพันใด ๆ กับ บริษัทหลักทรัพย์ คิงส์ฟอร์ด จำกัด (มหาชน) ไม่ว่ากรณีใด

# Short Sales



KINGSFORD

มูลค่าการขายชอร์ต ณ วันที่ 16 ธันวาคม 2567

หลักทรัพย์	ปริมาณเห็นที่ขายชอร์ต (หุ้น)	มูลค่าการขายชอร์ต (บาท)	%เทียบมูลค่าซื้อขายตลาดรวม
ETC	3,300	6,371	0.35%
FORTH	700	7,490	0.40%
GFPT	145,700	1,529,850	7.10%
GLOBAL	319,900	5,041,700	6.89%
GPSC	139,600	5,783,100	2.84%
GULF	353,000	21,814,550	2.51%
GUNKUL	132,900	285,432	1.55%
HANA	54,900	1,395,400	1.49%
HMPRO	3,179,300	30,529,515	18.18%
ICHI	95,500	1,392,790	2.55%
ILM	6,200	100,930	2.33%
INTUCH	77,800	7,731,575	1.11%
IRPC	2,778,700	3,779,668	24.83%
ITC	61,500	1,324,660	2.82%
ITD	3,300	1,675	0.10%
IVL	324,000	8,666,825	2.51%
JAS	1,646,400	3,946,522	2.46%
JMART	81,900	1,094,030	3.20%
JMT	135,400	2,550,360	2.42%
JTS	27,500	1,784,225	4.59%
KAMART	48,800	553,790	2.14%
KBANK	652,400	102,509,650	10.87%
KCE	984,000	22,848,170	6.94%
KGI	8,400	35,238	0.75%
KKP	1,100	56,425	0.06%
KLINIQ	1,300	40,625	0.48%
KTB	307,800	6,584,790	1.87%
KTC	30,400	1,474,400	3.30%
LANNA	1,900	30,590	1.92%
LH	2,169,700	11,130,830	9.97%
LPN	4,500	12,514	2.48%
M	24,800	635,400	3.84%
MAJOR	31,900	470,320	1.66%
MASTER	7,300	329,825	0.16%
MBK	132,300	2,533,580	10.53%
MC	15,700	163,890	0.88%
MDX	7,800	24,804	25.10%
MEB	26,100	704,250	4.10%
MEGA	123,000	4,069,725	10.29%
MINT	1,291,700	34,959,750	15.84%
MOSHI	18,200	831,175	2.05%
MTC	213,100	10,557,600	11.42%
NER	319,500	1,516,646	8.97%
NEX	155,600	109,149	1.05%
NSL	3,500	105,875	0.31%
ONEE	311,300	1,407,826	1.61%
OR	283,700	3,899,910	4.74%
ORI	124,100	474,646	2.74%
OSP	242,800	5,097,470	4.84%
PLANB	137,400	990,895	1.44%
PR9	36,500	941,525	1.48%
PRM	533,000	4,838,690	2.12%
PSH	1,900	16,095	0.28%
PSL	45,300	324,270	2.39%

ข้อมูลในเอกสารฉบับนี้ รวบรวมมาจากแหล่งข้อมูลที่น่าเชื่อถือ อย่างไรก็ตาม บริษัทหลักทรัพย์ คิงส์ฟอร์ด จำกัด (มหาชน) ไม่สามารถที่จะยืนยันหรือรับรองความถูกต้องของข้อมูลเหล่านี้ได้ ไม่ว่าประการใด ๆ บทวิเคราะห์ในเอกสารนี้ จัดทำขึ้นโดยอ้างอิงหลักเกณฑ์ทางวิชาการเกี่ยวกับหลักการวิเคราะห์ และมีได้เป็นการชี้แนะ หรือเสนอแนะให้ซื้อหรือขายหลักทรัพย์ใด ๆ การตัดสินใจซื้อหรือขายหลักทรัพย์ใด ๆ ของผู้อ่าน ไม่ว่าจะเกิดจากการอ่านบทความในเอกสารนี้หรือไม่ก็ตาม ล้วนเป็นผลจากการใช้วิจารณญาณของผู้อ่าน โดยไม่มีส่วนเกี่ยวข้องกับหรือผูกพันในใด ๆ กับ บริษัทหลักทรัพย์ คิงส์ฟอร์ด จำกัด (มหาชน) ไม่ว่ากรณีใด

# Short Sales



KINGSFORD

มูลค่าการขายชอร์ต ณ วันที่ 16 ธันวาคม 2567

หลักทรัพย์	ปริมาณหุ้นที่ขายชอร์ต (หุ้น)	มูลค่าการขายชอร์ต (บาท)	%เทียบมูลค่าซื้อขายตลาดรวม
PTG	108,900	905,785	2.80%
PTT	1,798,800	57,607,850	7.48%
PTTEP	142,500	17,427,050	2.49%
PTTGC	665,200	16,315,080	6.10%
QH	241,600	434,880	1.89%
RATCH	22,900	720,950	1.10%
RBF	292,700	1,892,630	3.30%
RCL	59,200	1,695,900	3.38%
ROJNA	39,700	246,140	2.82%
SAMART	20,500	142,800	1.09%
SAPPE	77,500	5,382,675	2.67%
SAT	8,900	93,490	0.33%
SAWAD	102,400	4,136,550	3.39%
SC	190,800	541,930	13.24%
SCB	12,300	1,451,400	0.23%
SCC	89,500	15,505,800	4.53%
SCCC	400	65,250	1.64%
SCGP	225,800	4,559,640	1.75%
SHR	339,700	853,374	2.12%
SINGER	9,600	81,425	0.42%
SIRI	1,378,000	2,458,137	3.09%
SIS	4,600	137,325	1.00%
SISB	244,000	7,259,000	11.22%
SJWD	21,200	227,590	3.14%
SKY	3,800	91,180	1.07%
SNNP	28,000	330,410	6.35%
SPA	61,900	424,275	1.69%
SPALI	51,400	961,290	1.55%
SPRC	880,700	5,887,945	8.99%
SSP	1,900	10,450	0.53%
STA	362,300	6,513,780	8.02%
STECON	2,700	22,005	0.61%
STGT	46,300	486,160	1.57%
STPI	38,700	125,580	1.07%
SUPER	99,700	26,919	0.91%
TASCO	162,600	3,178,190	2.14%
TCAP	82,700	4,114,250	3.97%
TFG	107,600	382,790	2.54%
THANI	24,500	39,691	1.07%
THCOM	21,500	296,700	0.37%
THG	1,900	32,300	0.24%
TIDLOR	942,000	15,569,720	13.66%
TIPH	48,000	1,127,850	10.51%
TISCO	74,400	7,235,075	2.73%
TKN	43,400	354,555	1.70%
TLI	203,600	2,178,430	4.17%
TOA	106,100	1,563,370	5.22%
TOP	825,000	29,740,300	8.58%
TQM	600	14,280	0.15%
TRUE	6,140,600	72,515,570	9.15%
TTA	898,300	5,020,880	8.02%
TTB	3,917,300	7,270,939	3.16%

ข้อมูลในเอกสารฉบับนี้ รวบรวมมาจากแหล่งข้อมูลที่น่าเชื่อถือ อย่างไรก็ตาม บริษัทหลักทรัพย์ คิงส์ฟอร์ด จำกัด (มหาชน) ไม่สามารถที่จะยืนยันหรือรับรองความถูกต้องของข้อมูลเหล่านี้ได้ ไม่ว่าประการใด ๆ บทวิเคราะห์ในเอกสารนี้ จัดทำขึ้นโดยอ้างอิงหลักเกณฑ์ทางวิชาการเกี่ยวกับหลักการวิเคราะห์ และมีได้เป็นการชี้แนะ หรือเสนอแนะให้ซื้อหรือขายหลักทรัพย์ใด ๆ การตัดสินใจซื้อหรือขายหลักทรัพย์ใด ๆ ของผู้อ่าน ไม่ว่าจะเกิดจากการอ่านบทความในเอกสารนี้หรือไม่ก็ตาม ล้วนเป็นผลจากการใช้วิจารณญาณของผู้อ่าน โดยไม่มีส่วนเกี่ยวข้องกับหรือผูกพันในใด ๆ กับ บริษัทหลักทรัพย์ คิงส์ฟอร์ด จำกัด (มหาชน) ไม่ว่ากรณีใด

# Short Sales



KINGSFORD

มูลค่าการขายชอร์ต ณ วันที่ 16 ธันวาคม 2567

หลักทรัพย์	ปริมาณหุ้นที่ขายชอร์ต (หุ้น)	มูลค่าการขายชอร์ต (บาท)	%เทียบมูลค่าซื้อขายตลาดรวม
TTW	13,700	122,615	0.33%
TU	458,500	5,917,690	2.84%
TVO	3,500	80,210	1.04%
VGI	2,794,900	8,428,542	0.74%
WHA	5,116,000	27,962,790	10.52%
WHAUP	8,700	42,110	0.29%
XO	46,100	866,820	5.46%
XPG	140,000	126,000	1.24%

หมายเหตุ - ไม่รวมรายการขายชอร์ตของสมาชิกที่เป็นผู้ร่วมค้ำหน่วยลงทุนหรือผู้ดูแลสภาพคล่องของหน่วยลงทุนของกองทุนรวมอีทีเอฟเพื่อบัญชีบริษัทประเภทเพื่อทำกำไรจากส่วนต่างของราคาหรือเพื่อดูแลสภาพคล่อง แล้วแต่กรณี ข้อมูลการขายชอร์ตที่ยังไม่ได้ซื้อคืน - หลักทรัพย์ที่ไม่ใช่หุ้นสามัญจะใช้จำนวนหลักทรัพย์จดทะเบียนกับ ดลท. แทนจำนวนหุ้นชำระแล้ว

ข้อมูลในเอกสารฉบับนี้ รวบรวมมาจากแหล่งข้อมูลที่น่าเชื่อถือ อย่างไรก็ดี บริษัทหลักทรัพย์ คิงส์ฟอร์ด จำกัด (มหาชน) ไม่สามารถที่จะยืนยันหรือรับรองความถูกต้องของข้อมูลเหล่านี้ได้ ไม่ว่าประการใด ๆ บทวิเคราะห์ในเอกสารนี้ จัดทำขึ้นโดยอ้างอิงถึงหลักเกณฑ์ทางวิชาการเกี่ยวกับหลักการวิเคราะห์ และมีได้เป็นการชี้แนะ หรือเสนอแนะให้ซื้อหรือขายหลักทรัพย์ใด ๆ การตัดสินใจซื้อหรือขายหลักทรัพย์ใด ๆ ของผู้อ่าน ไม่ว่าจะเกิดจากการอ่านบทความในเอกสารนี้หรือไม่ก็ตาม ล้วนเป็นผลจากการใช้วิจารณญาณของผู้อ่าน โดยไม่มีส่วนเกี่ยวข้องกับหรือผูกพันใด ๆ กับ บริษัทหลักทรัพย์ คิงส์ฟอร์ด จำกัด (มหาชน) ไม่ว่ากรณีใด

# Stock Calendar



KINGSFORD

รายงานการเปลี่ยนแปลงการถือหลักทรัพย์ของผู้บริหาร (แบบ 59-2) ประจำวันที่ 16 ธันวาคม 2567

ชื่อผู้บริหาร	ประเภทหลักทรัพย์	วันที่ได้มา / จำนวน	จำนวน	ราคา	วิธีการ ได้มา/ หน่าย	
JAK	นาย เมธา อังวัฒนพานิช	หุ้นสามัญ	13/12/2567	78,200	1.28	ซื้อ
JR	นาย ชีรนนท์ วิวัฒน์เจษฎาวุฒิ	หุ้นสามัญ	13/12/2567	14,900	2.50	ซื้อ
JR	นาย ชีรนนท์ วิวัฒน์เจษฎาวุฒิ	หุ้นสามัญ	13/12/2567	2,100	2.53	ซื้อ
SWC	นาย เถกิงพล เหล่าพิสุทธิ	หุ้นสามัญ	13/12/2567	60,000	2.92	ซื้อ
TU	นาย ชง นิตตนิมานนท์	หุ้นสามัญ	13/12/2567	100,000	12.90	ซื้อ
TU	นาย ชีรพงศ์ จันศิริ	หุ้นสามัญ	11/12/2567	14,000,000	13.50	ขาย
TVO	นาย คุณา วิทยาฐานกรณ์	หุ้นสามัญ	13/12/2567	30,000	22.90	ขาย
BLESS	นาย ธารินทร์ บวรวิชัยกุล	หุ้นสามัญ	11/12/2567	270,900	0.35	ขาย
BLESS	นาย ธารินทร์ บวรวิชัยกุล	หุ้นสามัญ	12/12/2567	1,030,000	0.33	ขาย
BLESS	นาย ธารินทร์ บวรวิชัยกุล	หุ้นสามัญ	12/12/2567	1,030,000	0.33	ขาย
PCC	นาย กิตติ สัมฤทธิ์	หุ้นสามัญ	13/12/2567	43,800	2.76	ซื้อ
PEACE	นางสาว พีรชา ศิริโสภณา	หุ้นสามัญ	13/12/2567	21,000	2.54	ซื้อ
PLT	นางสาว กุดอร แสงบุญเกิด	หุ้นสามัญ	13/12/2567	50,000	0.75	ซื้อ
MEDEZE	นางสาว ฌีวาทรา ตาลชัย	หุ้นสามัญ	13/12/2567	5,000	7.80	ซื้อ
MEDEZE	นาย ธนัท กุลกาญจนาวรรณ	หุ้นสามัญ	13/12/2567	25,500	7.85	ซื้อ
MTI	นาง นวลพรรณ ล่ำซำ	หุ้นสามัญ	13/12/2567	20,000	106.25	ซื้อ
MTI	นาง นวลพรรณ ล่ำซำ	หุ้นสามัญ	13/12/2567	250,000	106.50	ซื้อ
YONG	นางสาว จันทนา สีลาสงวน	หุ้นสามัญ	11/12/2567	42,800	1.70	ซื้อ
YONG	นางสาว จันทนา สีลาสงวน	หุ้นสามัญ	11/12/2567	10,000	1.60	ซื้อ
STGT	นาย วีรกร อ่องสกุล	หุ้นสามัญ	13/12/2567	100	10.30	ซื้อ
SPALI	นาง อัจฉรา ตั้งมดีธรรม	หุ้นสามัญ	12/12/2567	110,000	18.90	ซื้อ
SPALI	นาง อัจฉรา ตั้งมดีธรรม	หุ้นสามัญ	13/12/2567	500,000	18.74	ซื้อ
SPALI	นาย ประทีป ตั้งมดีธรรม	หุ้นสามัญ	12/12/2567	110,000	18.90	ซื้อ
SPALI	นาย ประทีป ตั้งมดีธรรม	หุ้นสามัญ	13/12/2567	500,000	18.74	ซื้อ
SKY	นาย รัช ดันตนันดา	หุ้นสามัญ	18/11/2567	10,000	23.30	ขาย
SKY	นาย รัช ดันตนันดา	หุ้นสามัญ	18/11/2567	10,000	23.10	ขาย
SKY	นาย รัช ดันตนันดา	หุ้นสามัญ	18/11/2567	4,300	23.20	ขาย
SKY	นาย รัช ดันตนันดา	หุ้นสามัญ	19/11/2567	5,000	23.10	ขาย
SKY	นาย รัช ดันตนันดา	หุ้นสามัญ	19/11/2567	5,000	23.00	ขาย
SKY	นาย รัช ดันตนันดา	หุ้นสามัญ	19/11/2567	8,300	23.00	ขาย
SKY	นาย รัช ดันตนันดา	หุ้นสามัญ	20/11/2567	5,000	22.90	ขาย
SKY	นาย รัช ดันตนันดา	หุ้นสามัญ	25/11/2567	35,000	22.50	ขาย
SKY	นาย รัช ดันตนันดา	หุ้นสามัญ	13/12/2567	5,000	23.90	ขาย
SKY	นาย รัช ดันตนันดา	หุ้นสามัญ	13/12/2567	6,700	24.00	ขาย
SPA	นาย ภูมิพันธ์ บุญญาปะมัย	หุ้นสามัญ	13/12/2567	287,700	6.95	ซื้อ
SPA	นาย ภูมิพันธ์ บุญญาปะมัย	หุ้นสามัญ	13/12/2567	142,000	7.00	ซื้อ
SPA	นาย ภูมิพันธ์ บุญญาปะมัย	หุ้นสามัญ	13/12/2567	740,100	6.96	ซื้อ
HTC	พันเอก พิชร์ รัตตกุล	หุ้นสามัญ	13/12/2567	155,000	16.10	ขาย
AQUA	นาย ฉาย บุนนาค	หุ้นสามัญ	12/12/2567	1,079,400	0.34	ซื้อ
AQUA	นาย ฉาย บุนนาค	หุ้นสามัญ	13/12/2567	300,000	0.34	ซื้อ
EKH	นาย สุทธิพงศ์ ตั้งสัจจะพจน์	หุ้นสามัญ	12/12/2567	10,000	6.45	ซื้อ

# Stock Calendar



KINGSFORD

	ชื่อผู้บริหาร	ประเภทหลักทรัพย์	วันที่ได้มา / จำหน่าย	จำนวน	ราคา	วิธีการ ได้มา/ หน่าย
STC	นาย สุรสิทธิ์ ชัยตระกูลทอง	หุ้นสามัญ	12/12/2567	10,000	0.54	ขาย
STC	นาย สุรสิทธิ์ ชัยตระกูลทอง	หุ้นสามัญ	12/12/2567	21,000	0.55	ซื้อ
ALT	นาง ปรีญาภรณ์ ตั้งเผาศักดิ์	หุ้นสามัญ	13/12/2567	600	1.07	ซื้อ
ALT	นาง ปรีญาภรณ์ ตั้งเผาศักดิ์	หุ้นสามัญ	13/12/2567	1,000	1.08	ซื้อ





แบบรายงานการได้มาหรือจำหน่ายหลักทรัพย์ของกิจการ (แบบ 246-2) ประจำวันที่ 16 ธันวาคม 2567

หลักทรัพย์	ชื่อผู้ได้มา/จำหน่าย	วิธีการ	ประเภท หลักทรัพย์ <sup>1</sup>	% ก่อน ได้มา/ จำหน่าย	% ได้มา/ จำหน่าย	% หลัง ได้มา/ จำหน่าย	วันที่ได้มา/ จำหน่าย	% ก่อน ได้มา/ จำหน่าย	% ได้มา/ จำหน่าย	% หลัง ได้มา/ จำหน่าย
								จำนวน (กลุ่ม) <sup>2</sup>	จำนวน (กลุ่ม) <sup>2</sup>	จำนวน (กลุ่ม) <sup>2</sup>
STPI	บริษัท หลักทรัพย์จัดการ กองทุนเกียรตินาคินภัทร จำกัด	ได้มา	หุ้น	0	9.8388	9.8388	12/12/2567	0	9.8388	9.8388
TEAMG	นาย สมพงษ์ ชลคดีดำรงกุล	จำหน่าย	หุ้น	4.2479	0.0611	4.1868	09/12/2567	5.0482	0.0611	4.9871

# Stock Calendar



KINGSFORD

December 2024				
Monday	Tuesday	Wednesday	Thursday	Friday
<b>9</b>	<b>10</b>	<b>11</b>	<b>12</b>	<b>13</b>
<b>XD</b> LHSC (0.15 หารบ)  <b>Shares</b> SIRI 7,600,000 Shares VGI 8,605,480,664 Shares	วันหยุด	<b>XD</b> GVREIT (0.1998 หารบ) FTREIT (0.187 หารบ)  <b>NEWLISTED</b> IVF 440,000,000 Units LHRREIT 330,000,000 Units ISSARA 100,000,000 Units  <b>Shares</b> IIG 6,172,424 Shares	<b>XD</b> UV (0.09 หารบ) TFFIF (0.1192 หารบ) RJH (0.20 หารบ) ABFTH (20.00 หารบ)  <b>Shares</b> BC 52,228 Shares	<b>Shares</b> CREDIT 200,000 Shares
<b>16</b>	<b>17</b>	<b>18</b>	<b>19</b>	<b>20</b>
<b>XD</b> KISS (0.15 หารบ)  <b>XW</b> TGE (20: 1 )  <b>NEWLISTED</b> VGI 1,119,383,225 Units QHBREIT 979,000,000 Units  <b>Shares</b> DEMCO 20,487,404 Shares		<b>XR</b> HYDRO 1:4 @ 0.10 หารบ  <b>Shares</b> A5 45 Shares		
<b>23</b>	<b>24</b>	<b>25</b>	<b>26</b>	<b>27</b>
	<b>XW</b> NUSA (1: 1 )  <b>XR</b> NUSA 5 : 1 @ 0.20 หารบ		<b>XD</b> TRT (0.13 หารบ)	

XD - Excluding Dividend	XD(ST) - Excluding Stock Dividend	XM - Exclude meetings	XN - Ex-Capital Return	XI - Excluding Interest
XP - Excluding Principal	XR - Excluding Right	XW - Excluding Warrant	XS - Excluding Short-term Warrant	XA - Excluding All
XE - Excluding Exercise	*ND - No Dividend Payment	PD - Payment Date	XT - Excluding TSR ; @ - price per share / price per unit /	
XD - Excluding Dividend	XD(ST) - Excluding Stock Dividend	XM - Exclude meetings	XN - Ex-Capital Return	XI - Excluding Interest
XP - Excluding Principal	XR - Excluding Right	XW - Excluding Warrant	XS - Excluding Short-term Warrant	XA - Excluding All
XE - Excluding Exercise	*ND - No Dividend Payment	PD - Payment Date	XT - Excluding TSR ; @ - price per share / price per unit /	

# Most Active Values (Btmn)



## NVDR Update

วันอังคารที่ 17 ธันวาคม 2567

### Most Active Values (Btmn)

Top 20 Net Buying Value (B m)						Top 20 Net Selling Value (B m)						Month to Date				Year to Date			
ธ.ค.-67						ธ.ค.-67						ธันวาคม 2567				02 ม.ค.-16 ธ.ค. 67			
	16	13	12	11	9		16	13	12	11	9	Net Buy		Net Sell		Net Buy		Net Sell	
1 DELTA	159.8	72.9	-12.0	95.5	443.5	CPALL	-138.2	-129.0	-311.9	-377.1	151.5	KBANK	1,329.36	ADVANC	(1,094.29)	TRUE	11,667.6	PTTEP	-10,835.4
2 BH	132.8	-59.3	-134.2	203.6	148.1	ADVANC	-115.9	1,002.7	512.7	26.5	-111.3	DELTA	1,229.91	BDMS	(898.10)	KBANK	9,598.5	AOT	-7,018.1
3 PTT	80.7	158.6	156.7	-82.6	-83.6	KBANK	-96.0	-70.0	-243.1	-119.8	109.6	VGI	1,142.32	PTTEP	(778.66)	DELTA	8,466.3	ADVANC	-5,575.5
4 KTB	53.9	194.3	79.2	27.0	326.1	PTTEP	-63.4	-48.0	19.1	-2.9	-91.8	SCB	744.74	AOT	(765.34)	CPALL	7,231.3	BCP	-3,956.3
5 CPN	51.4	13.6	88.2	78.0	-30.6	PTTGC	-52.4	-51.5	-181.3	-72.5	-125.5	CCET	516.20	GULF	(732.80)	CPF	6,434.3	PTT	-3,273.2
6 CPF	49.1	64.7	34.3	-80.5	-4.1	BCP	-48.1	2.7	-90.4	27.2	-43.4	KTB	493.48	BH	(613.61)	KTB	5,088.4	LH	-3,142.2
7 SCB	45.1	100.5	-33.7	-156.4	36.6	MINT	-31.8	-37.6	6.0	4.0	-20.6	CBG	465.07	BCP	(597.12)	SCB	4,693.6	TOP	-2,697.6
8 BBL	41.0	22.5	60.6	61.0	-167.6	LH	-18.8	-4.8	-17.5	2.2	-12.9	CPF	394.43	BBL	(332.99)	GULF	3,412.7	KTC	-2,542.8
9 TASC0	27.4	10.2	-12.8	-16.1	16.2	CENTEL	-18.0	-8.3	-12.0	-7.8	-9.0	CPN	358.67	TOP	(286.23)	TU	2,586.9	MTC	-2,408.5
10 AMATA	24.4	70.2	7.4	40.1	13.3	AP	-12.8	195.3	62.2	174.5	-3.6	TASC0	343.03	BEM	(274.69)	CPN	2,224.1	MINT	-2,203.8
11 TISCO	23.3	-29.9	73.3	159.6	89.9	CCET	-8.9	-10.0	-13.6	-7.6	41.7	SCC	338.81	PRM	(271.83)	BBL	2,111.0	HMPRO	-2,157.6
12 AOT	19.3	-8.4	33.1	-56.2	33.3	HMPRO	-8.4	-8.1	-5.4	-16.3	-27.1	TRUE	260.54	PTTGC	(252.41)	ITC	1,865.7	BH	-2,070.8
13 INTUCH	16.9	120.3	-13.6	2.9	-123.5	BLA	-5.5	-7.4	-1.4	-6.0	-2.7	TISCO	248.63	SCGP	(208.41)	VGI	1,334.0	EA	-1,721.2
14 BTS	15.6	7.9	-1.2	-1.1	4.0	MBK	-5.3	-4.7	-2.8	4.1	-12.0	MASTER	224.19	CPALL	(204.39)	CBG	1,308.1	GPSC	-1,480.6
15 TCAP	15.4	7.5	18.8	5.7	19.5	ERW	-3.6	-14.5	153.1	142.3	-2.6	TU	187.92	ITC	(190.60)	WHA	1,262.4	SCC	-1,311.9
16 EGCO	12.7	23.0	-45.8	9.9	17.4	SCC	-3.5	-100.3	-29.3	-1.8	-172.6	HANA	179.98	MINT	(168.77)	BANPU	1,128.5	ICHI	-1,311.7
17 BANPU	9.2	-7.8	14.0	49.7	-20.2	TOP	-3.4	-0.9	0.4	-0.4	-72.0	INTUCH	161.45	BANPU	(160.88)	AMATA	1,121.0	TCAP	-1,241.3
18 KTC	7.5	16.8	34.6	18.4	6.0	QH	-3.4	-1.8	2.8	-6.7	0.7	CK	151.27	HMPRO	(145.80)	COM7	1,084.9	AP	-1,157.0
19 HANA	6.9	-12.0	6.2	10.4	-15.9	GFPT	-3.2	-1.8	-6.1	-4.2	4.7	CRC	140.67	IVL	(133.11)	BA	1,044.3	BTS	-1,106.0
20 CK	6.6	-16.7	-14.3	-6.5	66.7	TTA	-2.9	-3.5	-3.6	2.5	1.1	SAWAD	106.28	PTT	(116.94)	RCL	1,007.5	OR	-1,048.9

Total Volume Shares							NVDR Shrs.						
	Buy	Sell	Total	Net	Turn.	%		17-Dec-24	paidup	17-Dec-24	paidup	paid up Capital (Last)	
1 24CS	2,600	1,900	4,500	700	0.63		1	24CS	1,892,424	0.44	#N/A	#N/A	430,000,000
2 AS	-	13,100	13,100	-13,100	1.15		2	2S	6,115,580	1.11	3,092,210	0.69	549,995,954
3 AAI	148,700	1,707,700	1,856,400	-1,559,000	18.12		3	A	3,356	0.00	62,400	0.01	980,000,000
4 AAV	4,939,000	4,467,400	9,406,400	471,600	19.40		4	A5	1,184,732	0.10	800,664	0.07	1,209,384,734
5 ACC	2,003,200	92,200	2,095,400	1,911,000	6.20		5	A5-W4	307,158	0.09	#N/A	#N/A	360,996,274
6 ACE	-	78,800	78,800	-78,800	2.86		6	AAI	149,522,654	7.04	#N/A	#N/A	2,125,000,000
7 ADD	1,900	5,200	7,100	-3,300	4.10		7	AAV	1,424,844,358	11.09	353,926,265	7.30	12,849,999,997
8 ADVANC	290,105	776,300	1,066,405	-486,195	14.46		8	ABM	2,969,118	0.43	3,268,124	1.09	692,118,710
9 ADVICE	343,500	733,200	1,076,700	-389,700	13.09		9	ACAP	2,323,745	0.57	1,223,467	0.39	406,411,160
10 AE	782,300	782,300	1,564,600	0	7.87		10	ACC	13,059,840	0.73	4,306,304	0.32	1,783,055,623
11 AEONTS	27,800	19,400	47,200	8,400	18.95		11	ACC-W2	930,194	0.21	#N/A	#N/A	447,680,170
12 AF	-	1,000	1,000	-1,000	9.25		12	ACE	160,226,615	1.57	38,450,400	0.38	10,175,999,960
13 AGE	-	6,400	6,400	-6,400	1.53		13	ACG	933,007	0.16	211,225	0.04	600,000,000
14 AH	201,800	49,500	251,300	152,300	9.56		14	ADB	73,413,604	10.11	31,173,421	5.20	725,999,923
15 AHC	-	100	100	-100	7.14		15	ADD	1,739,715	1.09	#N/A	#N/A	160,000,000
16 AI	104	709	813	-605	1.88		16	ADVANC	191,668,996	6.44	241,595,912	8.13	2,974,209,736
17 AIE	600	1,000	1,600	-400	0.19		17	ADVICE	25,895,788	4.18	#N/A	#N/A	620,000,000
18 AIT	265,600	478,600	744,200	-213,000	22.57		18	AE	110,346,980	2.15	#N/A	#N/A	5,143,071,814
19 AJA	3,000,000	-	3,000,000	3,000,000	29.82		19	AEONTS	15,087,024	6.03	11,410,746	4.56	250,000,000
20 AKP	-	300	300	-300	0.02		20	AF	1,597,603	0.10	198,800	0.01	1,600,000,000

Source : SET.OR.TH

ข้อมูลในเอกสารฉบับนี้ รวบรวมมาจากแหล่งข้อมูลที่น่าเชื่อถือ อย่างไรก็ดี บริษัทหลักทรัพย์ คิงส์ฟอร์ด จำกัด (มหาชน) ไม่สามารถที่จะยืนยันหรือรับรองความถูกต้องของข้อมูลเหล่านี้ได้ ไม่ว่าประการใด ๆ บทวิเคราะห์ในเอกสารนี้ จัดทำขึ้นโดยอ้างอิงถึงข้อมูลพื้นฐานทางวิชาการที่เกี่ยวกับหลักทรัพย์วิเคราะห์ และไม่ได้เป็นการชี้แนะหรือเสนอแนะให้ซื้อหรือขายหลักทรัพย์ใด ๆ การตัดสินใจซื้อหรือขายหลักทรัพย์ใด ๆ ของผู้ลงทุน ไม่ว่าจะเกิดจากการอ่านบทความในเอกสารนี้หรือไม่ก็ตาม ล้วนเป็นผลจากการใช้วิจารณญาณของผู้ลงทุน โดยไม่มีส่วนเกี่ยวข้องกับบริษัทใด ๆ กับ บริษัทหลักทรัพย์ คิงส์ฟอร์ด จำกัด(มหาชน) ไม่มีการเปิด

# Disclaimer



KINGSFORD

## คำแนะนำการลงทุน และความหมายของคำแนะนำการลงทุน

Stock Rating หมายถึงการให้คำแนะนำการลงทุนของบริษัท แบ่งเป็น 3 ระดับ

Buy หมายถึง ราคาพื้นฐานสูงกว่าราคาตลาด 15% หรือมากกว่า

Hold หมายถึงราคาพื้นฐานสูงกว่าราคาตลาดไม่เกิน 15% หรือต่ำกว่าราคาตลาดไม่เกิน 15 %

Sell หมายถึง ราคาพื้นฐานต่ำกว่าราคาตลาด 15% หรือมากกว่า

เอกสารฉบับนี้จัดทำขึ้นโดยบริษัทหลักทรัพย์คิงส์ฟอร์ด จำกัด (มหาชน) ข้อมูลที่ปรากฏในเอกสารฉบับนี้จัดทำโดยอาศัยข้อมูลที่ได้มาจากแหล่งที่เชื่อหรือควรเชื่อว่ามี ความน่าเชื่อถือ และ/หรือถูกต้อง อย่างไรก็ตามบริษัทไม่ยืนยัน และไม่รับรองถึงความครบถ้วนสมบูรณ์หรือถูกต้องของข้อมูลดังกล่าว และไม่ได้ประกันราคาหรือผลตอบแทน ของหลักทรัพย์ที่ปรากฏข้างต้น แม้ว่าข้อมูลดังกล่าวจะปรากฏข้อความที่อาจเป็นหรืออาจตีความว่าเป็นเช่นนั้นได้ บริษัทจึงไม่รับผิดชอบต่อการนำเอาข้อมูล ข้อความ ความเห็น และหรือบทสรุปที่ปรากฏในเอกสารฉบับนี้ไปใช้ไม่ว่ากรณีใดๆ ข้อมูลและความเห็นที่ปรากฏอยู่ในเอกสารฉบับนี้ได้ประสงค์จะชี้ชวน เสนอแนะ หรือจูงใจให้ลงทุน ใน หรือ ซื้อหรือขายหลักทรัพย์ที่ปรากฏในเอกสารฉบับนี้และข้อมูลมีการแก้ไขเพิ่มเติมเปลี่ยนแปลงโดยมีต้องแจ้งให้ทราบล่วงหน้า ผู้ลงทุนควรใช้ดุลยพินิจอย่างรอบคอบใน การลงทุนในหรือซื้อหรือขายหลักทรัพย์ บริษัทสงวนลิขสิทธิ์ในข้อมูลที่ปรากฏในเอกสารนี้ ห้ามมิให้ผู้ใดใช้ประโยชน์ ทำซ้ำ ดัดแปลง นำออกแสดง ทำให้ปรากฏหรือเผยแพร่ ต่อสาธารณชน ไม่ว่าด้วยประการใดๆ ซึ่งข้อมูลในเอกสารนี้ไม่ว่าทั้งหมดหรือบางส่วน เว้นแต่ได้รับอนุญาตเป็นหนังสือจากบริษัทเป็นการล่วงหน้า การกล่าว คิด หรืออ้างอิง ข้อมูลบางส่วนตามสมควรในเอกสารนี้ ไม่ว่าในบทความ บทวิเคราะห์ บทวิจัย หรือในเอกสาร หรือการสื่อสารอื่นใดจะต้องกระทำโดยถูกต้อง และไม่เป็นการก่อให้เกิดการ เข้าใจผิดหรือความเสียหายแก่บริษัท ต้องรับรู้ถึงความเป็นเจ้าของลิขสิทธิ์ในข้อมูลบริษัท และต้องอ้างอิงถึงเอกสารฉบับนี้ และวันที่ในเอกสารฉบับนี้ของบริษัทโดยชัดเจน การลงทุนในหรือซื้อหรือขายหลักทรัพย์ย่อมมีความเสี่ยง ท่านควรทำความเข้าใจอย่างถ่องแท้ต่อลักษณะของหลักทรัพย์แต่ละประเภทและควรศึกษาข้อมูลของบริษัทที่ออก หลักทรัพย์และข้อมูลอื่นใดที่เกี่ยวข้องก่อนการตัดสินใจลงทุนในหรือซื้อหรือขายหลักทรัพย์

ข้อมูลในเอกสารฉบับนี้ รวบรวมมาจากแหล่งข้อมูลที่น่าเชื่อถือ อย่างไรก็ดี บริษัทหลักทรัพย์ คิงส์ฟอร์ด จำกัด(มหาชน)ไม่สามารถที่จะยืนยันหรือรับรองความถูกต้องของข้อมูลเหล่านี้ได้ ไม่ว่าประการใดๆ บทวิเคราะห์ในเอกสารนี้ จัดทำขึ้นโดยอ้างอิง หลักเกณฑ์ทางวิชาการเกี่ยวกับหลักการวิเคราะห์ และมีได้เป็นการชี้แนะ หรือเสนอแนะให้ซื้อหรือขายหลักทรัพย์ใดๆ การตัดสินใจซื้อหรือขายหลักทรัพย์ใดๆ ของผู้อ่าน ไม่ว่าจะเกิดจากการอ่านบทความในเอกสารนี้หรือไม่ก็ตาม ล้วนเป็นผลจากการใช้ วิจารณญาณของผู้อ่าน โดยไม่มีส่วนเกี่ยวข้องกับอะไรรวมทั้งกับ บริษัทหลักทรัพย์ คิงส์ฟอร์ด จำกัด(มหาชน) ไม่ว่ากรณีใด

# Disclaimer



KINGSFORD

Thai Institute of Directors Association (IOD) – Corporate Governance Report Rating 2022 (CG Score) ข้อมูล 09 พฤศจิกายน 2566



7UP	ASK	BOL	CRC	GCAP	JAS	MFEC	PDG	RS	SICT	SVT	TNDT	UBIS
AAV	ASP	BPP	CRD	GENCO	JTS	MILL	PDJ	RT	SIRI	SYMC	TNITY	UKEM
ABM	ASW	BRI	CSC	GFPT	KBANK	MINT	PG	S	SIS	SYNEX	TNL	UP
ACE	ATP30	BROOK	CSS	GGC	KCC	MONO	PHOL	S&J	SITHAI	SYNTEC	TNR	UPF
ACG	AUCT	BRR	CV	GLAND	KCE	MOONG	PIMO	SA	SJWD	TACC	TOA	UPOIC
ADB	AWC	BTS	DCC	GLOBAL	KEX	MSC	PJW	SABINA	SKR	TAE	TOG	UV
ADD	AYUD	BTW	DDD	GPSC	KKP	MST	PLANB	SAK	SM	TCAP	TOP	VCOM
ADVANC	B	BWG	DELTA	GRAMMY	KSL	MTC	PLAT	SAMART	SMPC	TCMC	TPBI	VGI
AEONTS	BA	BYD	DEMCO	GULF	KTB	MTI	PLUS	SAMTEL	SMT	TEAMG	TPCS	VIBHA
AF	BAFS	CBG	DMT	GUNKUL	KTC	NC	PM	SAPPE	SNC	TEGH	TPIPL	VIH
AGE	BAM	CENTEL	DOHOME	HANA	KTMS	NCH	POLY	SAT	SNNP	TFG	TPIPP	VL
AH	BANPU	CFRESH	DRT	HARN	KUMWEL	NCL	PORT	SBNEXT	SNP	TFMAMA	TPS	WACOAL
AHC	BAY	CHASE	DUSIT	HENG	KUN	NDR	PPP	SC	SO	TGE	TQM	WGE
AIRA	BBGI	CHEWA	EA	HMPRO	LALIN	NER	PPS	SCB	SPALI	TGH	TQR	WHA
AIT	BBIK	CHG	EASTW	HPT	LANNA	NKI	PR9	SCC	SPC	THANA	TRT	WHAUP
AJ	BBL	CHOW	ECF	HTC	LH	NOBLE	PRG	SCCC	SPCG	THANI	TRUE	WICE
AKP	BC	CIMBT	ECL	ICC	LHFG	NRF	PRINC	SCG	SPI	THCOM	TRV	WINMED
AKR	BCH	CIVIL	EE	ICHI	LIT	NTV	PRM	SCGP	SPRC	THIP	TSC	WINNER
ALLA	BCP	CK	EGCO	ICN	LOXLEY	NVD	PRTR	SCM	SR	THRE	TSTE	XPG
ALT	BCPG	CKP	EPG	III	LPN	NWR	PSH	SDC	SSC	THREL	TSTH	YUASA
AMA	BDMS	CM	ERW	ILINK	LRH	NYT	PSL	SEAFCO	SSF	TIDLOR	TTA	ZEN
AMARIN	BEC	CNT	ETC	ILM	LST	OCC	PT	SEAOIL	SSSC	TIPH	TTB	
AMATA	BEM	COLOR	ETE	IMH	M	OISHI <sup>1</sup>	PTC	SECURE	STA	TISCO	TTCL	
AMATAV	BEYOND	COM7	FE	IND	MAJOR	ONEE	PTT	SELIC	STC	TK	TTW	
ANAN	BGC	COTTO	FLOYD	INET	MALEE	OR	PTTEP	SENA	STEC	TKN	TURTLE	
AOT	BGRIM	CPALL	FN	INTUCH	MATCH	ORI	PTTGC	SENX	STGT	TKS	TVDH	
AP	BH	CPAXT	FPI	IP	MBK	OSP	Q-CON	SFP <sup>2</sup>	STI	TKT	TVH	
APCO	BIZ	CPF	FPT	IRC	MC	OTO	QH	SFT	SUC	TLI	TVO	
APCS	BJC	CPI	FSX	IRPC	M-CHAI	PAP	QTC	SGC	SUN	TM	TVT	
ARIP	BJCHI	CPL	FVC	ITC	MCOT	PATO	RATCH	SGF	SUSCO	TMC	TWPC	
ARROW	BKI	CPN	GBX	ITEL	MEGA	PB	RBF	SGP	SUTHA	TMD	UAC	
ASEFA	BLA	CPW	GC	IVL	MFC	PCSGH	RPH	SHR	SVI	TMT	UBE	



2S	ASIAN	CHIC	EKH	HUMAN	K	LEO	PACO	PTECH	SINGER	SVOA	TRU
A5	ASIMAR	CI	ESSO	IFS	KCAR	LHK	PIN	PYLON	SKN	SWC	TRUBB
AAI	ASN	CIG	ESTAR	INSET	KGI	MACO	PQS	RCL	SONIC	TCC	TSE
AIE	AURA	CMC	EVER	IT	KIAT	METCO	PREB	SALEE	SORKON	TEKA	VRANDA
ALUCON	BR	COMAN	FORTH	J	KISS	MICRO	PRI	SANKO	SPVI	TFM	WAVE
AMR	BSBM	CSP	FSMART	JCKH	KK	MK	PRIME	SCI	SSP	TMILL	WFX
APURE	BTG	DOD	FTI	JDF	KTIS	MVP	PROEN	SCN	SST	TNP	WIIK
ARIN	CEN	DPAINT	GEL	JKN	KWC	NCAP	PROS	SE	STANLY	TPLAS	WIN
AS	CGH	DV8	GPI	JMART	KWM	NOVA	PROUD	SE-ED	STP	TPOLY	WP
ASIA	CH	EFORL	HEALTH	JUBILE	LDC	NTSC	PSTC	SFLEX	SUPER	TRC	

ข้อมูลในเอกสารฉบับนี้ รวบรวมมาจากแหล่งข้อมูลที่น่าเชื่อถือ อย่างไรก็ตาม บริษัทหลักทรัพย์ คิงส์ฟอร์ด จำกัด(มหาชน)ไม่สามารถที่จะยืนยันหรือรับรองความถูกต้องของข้อมูลเหล่านี้ได้ ไม่ว่าประการใดๆ บทวิเคราะห์ในเอกสารนี้ จัดทำขึ้นโดยอ้างอิงถึงหลักเกณฑ์ทางวิชาการเกี่ยวกับหลักการวิเคราะห์ และมีได้เป็นการชี้แนะ หรือเสนอแนะให้ซื้อหรือขายหลักทรัพย์ใดๆ การตัดสินใจซื้อหรือขายหลักทรัพย์ใดๆ ของผู้อ่าน ไม่ว่าจะเกิดจากการอ่านบทความในเอกสารนี้หรือไม่ก็ตาม ล้วนเป็นผลจากการใช้วิจารณญาณของผู้อ่าน โดยไม่มีส่วนเกี่ยวข้องกับหรือผูกพันใดๆ กับ บริษัทหลักทรัพย์ คิงส์ฟอร์ด จำกัด(มหาชน) ไม่ว่ากรณีใด

# Disclaimer



KINGSFORD

Thai Institute of Directors Association (IOD) – Corporate Governance Report Rating 2022 (CG Score) ข้อมูล 09 พฤศจิกายน 2566



24CS	BLESS	CMR	GTB	ITD	LEE	MUD	PICO	PRIN	SAMCO	SOLAR	TITLE	UTP
AMANA	BSM	CRANE	GTV	ITNS	MASTER	NATION	PK	PSG	SAWAD	SPA	TKC	VARO
AMARC	BVG	CWT	GYT	JCK	MBAX	NNCL	PL	RABBIT	SCAP	STECH	TMI	VPO
AMC	CAZ	DHOUSE	HL	JMT	MEB	NPK	PLANET	READY	SCP	STPI	TNH	W
APP	CCET	DTCENT	HTECH	JR	MENA	NSL	PLE	RJH	SIAM	SVR	TPA	WARRIX
ASAP	CHARAN	EASON	HYDRO	JSP	META	NV	PMTA	RSP	SKE	TC	TPAC	WORK
BCT	CHAYO	FNS	IIG	KBS	MGT	OGC	PPM	RWI	SKY	TCCC3	TRITN	WPH
BE8	CHOTI	FTE	INGRS	KGEN	MITSI	PAF	PRAKIT	S11	SMART	TEAM	UBA	YONG
BIG	CITY	GIFT	INSURE	KJL	MJD	PCC	PRAPAT	SAAM	SMD	TFI	UMI	ZIGA
BIOTEC	CMAN	GJS	IRCP	L&E	MOSHI	PEACE	PRECHA	SAF	SMIT	TIGER	UMS	

ช่วงคะแนน	สัญลักษณ์	ความหมาย	Description
มากกว่า 80		ดีเลิศ	Excellent
70 - 79		ดีมาก	Very Good
60 - 69		ดี	Good
50 - 59		ดีพอใช้	Satisfactory
40 - 49		ผ่าน	Pass
ต่ำกว่า 40	No logo give	N/A	N/A

การเปิดเผยผลการสำรวจของสมาคมส่งเสริมสถาบันกรรมการบริษัทไทย (IOD) ในเรื่องการกำกับดูแลกิจการ (Corporate Governance) นี้เป็นการดำเนินการตามนโยบายของสำนักงานคณะกรรมการกำกับหลักทรัพย์และตลาดหลักทรัพย์ โดยการสำรวจของ IOD เป็นการสำรวจและประเมินจากข้อมูลของบริษัทจดทะเบียนในตลาดหลักทรัพย์แห่งประเทศไทยและตลาดหลักทรัพย์เอ็มเอไอ ที่มีการเปิดเผยต่อสาธารณะและเป็นข้อมูลที่ผู้ลงทุนทั่วไปสามารถเข้าถึงได้ ดังนั้นผลสำรวจดังกล่าวจึงเป็นการนำเสนอในมุมมองของบุคคลภายนอกโดยไม่ได้รับการประเมินการปฏิบัติและมิได้มีการใช้ข้อมูลภายในในการประเมิน อนึ่ง ผลการสำรวจดังกล่าว เป็นผลการสำรวจ ณ วันที่ปรากฏในรายงานการกำกับดูแลกิจการบริษัทจดทะเบียนไทยเท่านั้น ดังนั้นผลการสำรวจจึงอาจเปลี่ยนแปลงได้ภายหลังจากวันดังกล่าว ทั้งนี้บริษัทหลักทรัพย์ คิงส์ฟอร์ด จำกัด (มหาชน) มิได้ยืนยันหรือรับรองถึงความถูกต้องของผลการสำรวจดังกล่าวแต่อย่างใด

ข้อมูลในเอกสารฉบับนี้ รวบรวมมาจากแหล่งข้อมูลที่น่าเชื่อถือ อย่างไรก็ดี บริษัทหลักทรัพย์ คิงส์ฟอร์ด จำกัด(มหาชน)ไม่สามารถที่จะยืนยันหรือรับรองความถูกต้องของข้อมูลเหล่านี้ได้ ไม่ว่าประการใดๆ บทวิเคราะห์ในเอกสารนี้ จัดทำขึ้นโดยอ้างอิงถึงหลักเกณฑ์ทางวิชาการเกี่ยวกับหลักการวิเคราะห์ และมีได้เป็นการชี้แนะ หรือเสนอแนะให้ซื้อหรือขายหลักทรัพย์ใดๆ การตัดสินใจซื้อหรือขายหลักทรัพย์ใด ๆ ของผู้อ่าน ไม่ว่าจะเกิดจากการอ่านบทความในเอกสารนี้หรือไม่ก็ตาม ล้วนเป็นผลจากการใช้วิจารณญาณของผู้อ่าน โดยไม่มีส่วนเกี่ยวข้องกับหรือผูกพันใด ๆ กับ บริษัทหลักทรัพย์ คิงส์ฟอร์ด จำกัด(มหาชน) ไม่ว่ากรณีใด

# Disclaimer



KINGSFORD

Anti-Corruption Progress Indicator 2022 (ข้อมูล 1 พฤศจิกายน 2566 )

## บริษัทจดทะเบียนที่ได้ประกาศเจตนารมณ์เข้าร่วม CAC

ACE	BLAND	CV	GLOBAL	J	MENA	OSP	PRIME	SA	SIS	TEGH	TQM
ADB	BTG	DEXON	GREEN	JMART	MITSI	OTO	PROEN	SANKO	SKE	TIPH	TRUE
ALT	BYD	DMT	ICN	JMT	MODERN	PLUS	PRTR	SCB	SM	TKN	W
AMC	CAZ	EKH	IHL	LEO	NER	POLY	RBF	SENX	SVOA	TPAC	WPH
ASW	CBG	FSX	ITC	LH	NEX	PQS	RT	SFLEX	TBN	TPLAS	XPG

## บริษัทจดทะเบียนที่ได้ได้รับการรับรอง CAC

2S	BAM	CHEWA	EASTW	GUNKUL	KBS	MFC	PDG	PTG	SCM	SSSC	TIPCO	TU
7UP	BANPU	CHOTI	ECF	HANA	KCAR	MFEC	PDJ	PTT	SCN	SST	TISCO	TVDH
AAI	BAY	CHOW	EGCO	HARN	KCC	MILL	PG	PTTEP	SEAOL	STA	TKS	TVO
ADVANC	BBGI	CIG	EP	HENG	KCE	MINT	PHOL	PTTGC	SE-ED	STGT	TKT	TWPC
AF	BBL	CIMBT	EPG	HMPRO	KGEN	MONO	PIMO	PYLON	SELIC	STOWER	TMD	UBE
AH	BCH	CM	ERW	HTC	KGI	MOONG	PK	Q-CON	SENA	SUSCO	TMILL	UBIS
AI	BCP	CMC	ESTAR	ICC	KKP	MSC	PL	QH	SGC	SVI	TMT	UEC
AIE	BCPG	COM7	ETC	ICHI	KSL	MST	PLANB	QLT	SGP	SYMC	TNITY	UKEM
AIRA	BE8	CPALL	ETE	IFS	KTB	MTC	PLANET	QTC	SIRI	SYNTEC	TNL	UOBKH
AJ	BEC	CPAXT	FNS	III	KTC	MTI	PLAT	RABBIT	SITHAI	TAE	TNP	UV
AKP	BEYOND	CPF	FPI	ILINK	L&E	NATION	PM	RATCH	SKR	TAKUNI	TNR	VCOM
AMA	BGC	CPI	FPT	ILM	LANNA	NCAP	PPP	RML	SMIT	TASCO	TOG	VGI
AMANAH	BGRIM	CPL	FSMART	INET	LHFG	NEP	PPPM	RS	SMK	TCAP	TOP	VIH
AMATA	BKI	CPN	FTE	INOX	LHK	NKI	PPS	RWI	SMPC	TCMC	TOPP	WACOAL
AMATAV	BLA	CPW	GBX	INSURE	LPN	NOBLE	PR9	S&J	SNC	TFG	TPA	WHA
AP	BPP	CRC	GC	INTUCH	LRH	NRF	PREB	SAAM	SNP	TFI	TPCS	WHAUP
APCS	BROOK	CSC	GCAP	IRPC	M	NWR	PRG	SABINA	SORKON	TFMAMA	TRT	WICE
AS	BRR	DCC	GEL	ITEL	MAJOR	OCC	PRINC	SAK	SPACK	TGE	TRU	WIJK
ASIAN	BSBM	DELTA	GFPT	IVL	MALEE	OGC	PRM	SAPPE	SPALI	TGH	TSC	XO
ASK	BTS	DEMCO	GGC	JAS	MATCH	OR	PROS	SAT	SPC	THANI	TSI	YUASA
ASP	BWG	DIMET	GJS	JKN	MBAX	ORI	PSH	SC	SPI	THCOM	TSTE	ZEN
AWC	CEN	DOHOME	GPI	JR	MBK	PAP	PSL	SCC	SPRC	THIP	TSTH	ZIGA
AYUD	CENTEL	DRT	GPSC	JTS	MC	PATO	PSTC	SCCC	SRICHA	THRE	TTA	
B	CFRESH	DUSIT	GSTEEL	KASET	MCOT	PB	PT	SCG	SSF	THREL	TTB	
BAFS	CGH	EA	GULF	KBANK	META	PCSGH	PTECH	SCGP	SSP	TIDLOR	TTCL	

คำชี้แจง ข้อมูลบริษัทที่เข้าร่วมโครงการแนวร่วมปฏิบัติของภาคเอกชนไทยในการต่อต้านทุจริต (Thai CAC) ของสมาคมส่งเสริมสถาบันกรรมการบริษัทไทย มี 2 กลุ่ม คือ

- ได้ประกาศเจตนารมณ์เข้าร่วม CAC
- ได้รับการรับรอง CAC

การเปิดเผยผลการประเมินดัชนีชี้วัดความคืบหน้าการป้องกันการมีส่วนเกี่ยวข้องกับการทุจริตคอร์รัปชัน (Anti-corruption Progress Indicators) ของบริษัทจดทะเบียนในตลาดหลักทรัพย์แห่งประเทศไทยซึ่งจัดทำโดยสถาบันไทยพัฒน์นี้ เป็นการดำเนินการตามนโยบายและตามแผนพัฒนาความยั่งยืนสำหรับบริษัทจดทะเบียนของสำนักงานคณะกรรมการกำกับหลักทรัพย์และตลาดหลักทรัพย์ โดยผลการประเมินดังกล่าวของสถาบันไทยพัฒน์ อาศัยข้อมูลที่ได้รับจากบริษัทจดทะเบียนตามที่บริษัทจดทะเบียนได้ระบุในแบบแสดงข้อมูลเพื่อการประเมิน Anti-corruption ซึ่งได้อ้างอิงข้อมูลมาจากแบบแสดงรายการข้อมูลประจำปี (แบบ 56-1) รายงานประจำปี (แบบ 56-2) หรือในบุคคลภายนอก โดยมีได้เป็นการประเมินการปฏิบัติของบริษัทจดทะเบียนในตลาดหลักทรัพย์แห่งประเทศไทย และได้ใช้ข้อมูลภายใต้การประเมินเนื่องจากผลการประเมินดังกล่าวเป็นเพียงผลการประเมิน ณ วันที่ปรากฏในผลการประเมินเท่านั้น ดังนั้นผลการประเมินจึงอาจเปลี่ยนแปลงได้ภายหลังวันดังกล่าว หรือเมื่อข้อมูลที่เกี่ยวข้องมีการเปลี่ยนแปลง ทั้งนี้ บริษัทหลักทรัพย์คิงส์ฟอร์ด จำกัด (มหาชน) มิได้ยืนยัน ตรวจสอบ หรือรับรองความถูกต้องครบถ้วนของผลการประเมินดังกล่าวแต่อย่างใด

ข้อมูลในเอกสารฉบับนี้ รวบรวมมาจากแหล่งข้อมูลที่นำเชื่อถือ อย่างไรก็ตาม บริษัทหลักทรัพย์ คิงส์ฟอร์ด จำกัด(มหาชน)ไม่สามารถที่จะยืนยันหรือรับรองความถูกต้องของข้อมูลเหล่านี้ได้ ไม่ว่าประการใดๆ บทวิเคราะห์ในเอกสารนี้ จัดทำขึ้นโดยอ้างอิงหลักเกณฑ์ทางวิชาการเกี่ยวกับหลักการวิเคราะห์ และมีได้เป็นการชี้แนะ หรือเสนอแนะให้ซื้อหรือขายหลักทรัพย์ใดๆ การตัดสินใจซื้อหรือขายหลักทรัพย์ใดๆ ของผู้อ่าน ไม่ว่าจะเกิดจากการอ่านบทความในเอกสารนี้หรือไม่ก็ตาม ล้วนเป็นผลจากการใช้วิจารณญาณของผู้อ่าน โดยไม่มีส่วนเกี่ยวข้องหรือผูกพันใดๆ กับ บริษัทหลักทรัพย์ คิงส์ฟอร์ด จำกัด(มหาชน) ไม่ว่ากรณีใด

ชื่อ	นามสกุล	ตำแหน่ง	เลขที่ทะเบียน SEC	โทรศัพท์	อีเมล	เป็นนักวิเคราะห์ทางด้านปัจจัยพื้นฐาน (โปรดระบุชื่อหุ้นและกลุ่มอุตสาหกรรม)
อภิชัย	เรามาณะชัย	ผู้ช่วยกรรมการผู้จัดการ  นักวิเคราะห์การลงทุนปัจจัยทางเทคนิค นักวิเคราะห์กลยุทธ์การลงทุน  นักวิเคราะห์การลงทุนปัจจัยพื้นฐานด้านตลาดทุน	002939	02 829 6999 Ext. 2200	apichai.ra@kfsec.co.th	
นพพร	ฉายแก้ว	ผู้จัดการอาวุโส	043964	02 829 6999 Ext. 2203	noppom.ch@kfsec.co.th	พลังงานและปิโตรเคมี ยานยนต์ ขนส่งทางอากาศ
ณัฐวิชัย	ภูสุนทรศรี	นักวิเคราะห์	087077	02 829 6999 Ext. 2204	nattawat.po@kfsec.co.th	อาหาร, การแพทย์, พาณิชย
ณัฐ	แก้วบริสุทธิ์สกุล	ผู้ช่วยนักวิเคราะห์				เทคโนโลยีสารสนเทศและการสื่อสาร  และกลุ่มบริการรับเหมาก่อสร้าง