

SET50 Index Futures



KINGSFORD

วันอังคารที่ 17 ธันวาคม พ.ศ. 2567

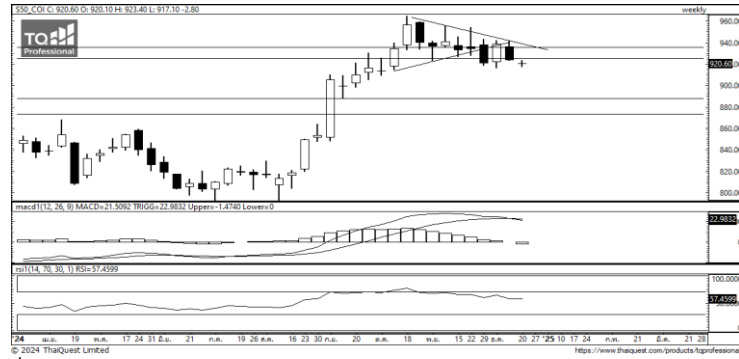
Market Overview

- นักลงทุนต่างชาติ Short สุทธิ -5,384 สัญญา ยอดสะสมประจำเดือน ธ.ค. มียอด Short สุทธิ -26,670 สัญญา และ ยอดสะสมปี 2567 เป็นยอด Short สุทธิ -9,873 สัญญา
- ดัชนี DJIA ปิดที่ -0.25%, ดัชนี S&P500 ปิดที่ +0.38% และดัชนี Nasdaq ปิดที่ +1.24%
- นักลงทุนจับตาดูการแถลงข่าวของเจอโรม พาวเวล ประธานเฟด และรายงานคาดการณ์อัตราดอกเบี้ยนโยบาย (Dot Plot) ของเจ้าหน้าที่เฟด เพื่อหาสัญญาณบ่งชี้ทิศทางอัตราดอกเบี้ยในปี 2568 รวมทั้งรอดูตัวเลขคาดการณ์เศรษฐกิจที่เฟดจะเปิดเผยหลังการประชุมซึ่งได้แก่ ผลิตภัณฑ์มวลรวมภายในประเทศ (GDP), อัตราว่างงาน และอัตราเงินเฟ้อ

Volume by Investors	SET (Million Bath)	Index Futures (Contracts)
Local Institutions	-2,380.74	-565
Foreign	-1,270.74	-5,384
Local Investor	3,362.66	5,949



ที่มา: Kingsford Research



ที่มา: Kingsford Research

ภาพการลงทุนระยะสั้น

แนะนำ : Long, แนวรับ: 920 แนวต้าน: 930 Stop Loss: 935

S50Z24 ปิดที่ 921.20 จุด ดัชนีมีการปรับตัวลดลง -0.24% ยังเป็นการปรับตัวอยู่ ลงเข้าใกล้จุดต่ำสุด แต่ Indicator สัญญาณการกลับตัวขึ้น ระยะสั้นมองเป็นการปรับตัวขึ้น หากปรับตัวสูงกว่า 925 แนะนำเปิดสถานะ Long จะเป็นฝั่งที่ได้เปรียบกว่า

ภาพการลงทุนรายสัปดาห์

แนะนำ Wait & See แนวรับ : 915 แนวต้าน : 950 Stoploss : -

Set 50 Index Future แห่งเทียนมีการปรับตัวลดลงหลุดกรอบ Sideway ส่วน Indicator MACD มีสัญญาณการกลับตัวลง ทำให้ระยะกลางรอดูการปรับตัวลดลง หากปรับตัวลงต่ำกว่า 915 แนะนำเปิดสถานะ Short 1/3 Port

	Close	Change	Volume	OI
SET50	920.01	-3.5	1,761,021,905	1,761,021,905
S50Z24	921.20	-2.2	168,612	168,612
S50H25	916.00	-2.6	30,411	30,411
S50M25	913.60	-2.6	6,470	6,470
S50U25	911.00	-2.8	2,191	2,191

Source: TQ Pro

	Last	Support	Resistance
SET50	920.01	920	925
S50Z24	921.20	920	925
S50H25	916.00	915	920
S50M25	913.60	915	920
S50U25	911.00	910	915

Source: TQ Pro

Series	Close	Chg	Vol. Contracts	OI	OI Chg	Theoretical	Basis	Daly Left	LTD
S50Z24	921.20	-2.2	494,899	436,508	267,896	919.77	1.19	10	27/12/2024
S50X24	916.00	-2.6	111,152	96,857	66,446	917.54	-4.01	101	28/11/2024
S50H25	913.60	-2.6	26,793	24,530	18,060	915.32	-6.41	192	28/3/2025
S50M25	911.00	-2.8	14,530	13,708	11,517	913.02	-9.01	286	27/6/2025
S50U25	919.00	-3.6	72	58	37	918.93	-1.01	44	29/9/2025

ข้อมูลในเอกสารฉบับนี้ รวบรวมมาจากแหล่งข้อมูลที่น่าเชื่อถือ อย่างไรก็ดี บริษัทหลักทรัพย์ คิงส์ฟอร์ด จำกัด (มหาชน) ไม่สามารถที่จะยืนยันหรือรับรองความถูกต้องของข้อมูลเหล่านี้ได้ ไม่ว่าประการใด ๆ บทวิเคราะห์ในเอกสารนี้ จัดทำขึ้นโดยอ้างอิงหลักเกณฑ์ทางวิชาการเกี่ยวกับหลักการวิเคราะห์ และมีได้เป็นการชี้แนะ หรือเสนอแนะให้ซื้อหรือขายหลักทรัพย์ใด ๆ การตัดสินใจซื้อหรือขายหลักทรัพย์ใด ๆ ของผู้อ่าน ไม่ว่าจะเกิดจากการอ่านบทความในเอกสารนี้หรือไม่ก็ตาม ล้วนเป็นผลจากการใช้วิจารณญาณของผู้อ่าน โดยไม่มีส่วนเกี่ยวข้องกับหรือผูกพันใด ๆ กับ บริษัทหลักทรัพย์ คิงส์ฟอร์ด จำกัด (มหาชน) ไม่ว่ากรณีใด

SET50 Index Futures



KINGSFORD

Currency Futures



ที่มา: Kingsford Research

ภาพการลงทุในระยะสั้น

Dollar Index : 106.82 จุด หรือ -0.04%, USDZ24 : -0.06 THB/USD

แนะนำ เปิดสถานะ : Long

แนวรับ: 33.75 THB/USD แนวต้าน: 34.00 THB/USD Stop Loss: 33.70

USDZ24 : ราคาช่วงกลางคืนเมื่อวานที่ผ่านมาปิดที่ 34.07 THB/USD เป็นการปรับตัวลงเล็กน้อยเป็นการพักตัวระหว่าง EMA ทั้ง 4 เส้น ส่วน Indicator สนับสนุนในแนวโน้มขาขึ้น หากยังสามารถยืนเหนือ 34.00 ได้ การเปิดสถานะ Long จะเป็นฝั่งที่ได้เปรียบกว่า

	Last	Change	Volume	OI
USDZ24	34.04	-0.06	15,615	80,349
USDF25	33.94	-0.09	919	6,741
USDH25	33.85	-0.04	17,862	91,562
USDG25	33.89	-0.05	643	4,442

Source: TQ Pro

	Last	Support	Resistance
RTXUSTB	34.02	34.00	34.20
USDZ24	34.04	34.00	34.20
USDH25	33.85	33.80	34.00

Source: Kingsford Securities

	Close	Change	Volume	OI
EURUSD	1.05	0.00		
EURUSDZ24	1.0521	0.0046	1.0517	-0.0004

Source: TQ Pro

	Close	Change	Volume	OI
USDJPY	154.13	0.39		
USDJPYZ24	153.43	0.40	2,422	8979

Source: TQ Pro

Apichai Raomanachai

Fundamental and Technical Investment Analysis

ID No. 002939 Tel 02-829-6999 Ext 2200

Email : apichai.ra@kfsec.co.th

Nut Kaewborisutsakul

Assistant Investment Analyst

ข้อมูลในเอกสารฉบับนี้ รวบรวมมาจากแหล่งข้อมูลที่น่าเชื่อถือ อย่างไรก็ดี บริษัทหลักทรัพย์ คิงส์ฟอร์ด จำกัด (มหาชน) ไม่สามารถที่จะยืนยันหรือรับรองความถูกต้องของข้อมูลเหล่านี้ได้ ไม่ว่าประการใด ๆ บทวิเคราะห์ในเอกสารนี้ จัดทำขึ้นโดยอ้างอิงหลักเกณฑ์ทางวิชาการเกี่ยวกับหลักการวิเคราะห์ และมีได้เป็นการชี้แนะ หรือเสนอแนะให้ซื้อหรือขายหลักทรัพย์ใด ๆ การตัดสินใจซื้อหรือขายหลักทรัพย์ใด ๆ ของผู้อ่าน ไม่ว่าจะเกิดจากการอ่านบทความในเอกสารนี้หรือไม่ก็ตาม ล้วนเป็นผลจากการใช้วิจารณญาณของผู้อ่าน โดยไม่มีส่วนเกี่ยวข้องกับหรือพัวพันผูกพันใด ๆ กับ บริษัทหลักทรัพย์ คิงส์ฟอร์ด จำกัด (มหาชน) ไม่ควรเฝ้า



Most Active Grainer (%chg)

Rank	STOCK	OI	Price Chg (20 Working Days)
1	VGI	244,247	34.75%
2	BTS	66,425	26.03%
3	THG	232	20.00%
4	SPRC	4,210	10.74%
5	EGCO	926	9.82%
6	THCOM	11,798	9.52%
7	CK	5,437	8.33%
8	JMT	26,781	7.95%
9	MINT	7,304	7.92%
10	BJC	3,543	7.59%
11	SAWAD	2,698	7.28%
12	KBANK	2,806	6.44%
13	TTB	83,509	6.29%
14	STGT	2,888	6.12%
15	TASCO	2,833	5.95%
16	RATCH	2,782	5.88%
17	MTC	3,558	5.32%
18	AWC	49,778	5.29%
19	COM7	13,959	4.72%
20	BPP	312	4.42%
21	KTB	5,171	4.39%
22	IVL	12,413	3.92%
23	KTC	81,465	3.76%
24	SCB	3,627	3.49%
25	SIRI	11,835	3.49%
26	AOT	9,546	3.38%
27	S	38,076	3.33%
28	CBG	2,814	3.23%
29	SPCG	175	3.09%
30	INTUCH	4,593	2.83%

Top Gainers OI (%chg)

STOCK	OI	%Daily Top OI Change	STOCK	OI	%5 Day Top OI Change
AMATA	2,076	24.61%	CK	5,437	24.27%
TRUE	26,876	22.62%	EA	7,879	21.82%
LPN	498	11.66%	TRUE	26,876	14.56%
GLOBAL	1,007	11.03%	GPSC	6,457	13.98%
CPALL	8,478	8.66%	AMATA	2,076	11.73%
CRC	1,318	7.50%	CPALL	8,478	10.65%
PTT	12,155	6.78%	BH	1,991	8.62%
ICHI	6,755	6.11%	LPN	498	7.79%
BGRIM	14,342	3.84%	PTTEP	7,588	4.65%
ITD	7,281	3.14%	BGRIM	14,342	4.46%
LH	24,794	2.16%	ICHI	6,755	4.31%
BCPG	8,941	1.13%	CRC	1,318	3.45%
KKP	841	0.96%	TTA	8,946	3.01%
RATCH	2,782	0.83%	JAS	119,205	2.92%
AP	41,396	0.78%	TOA	807	2.15%

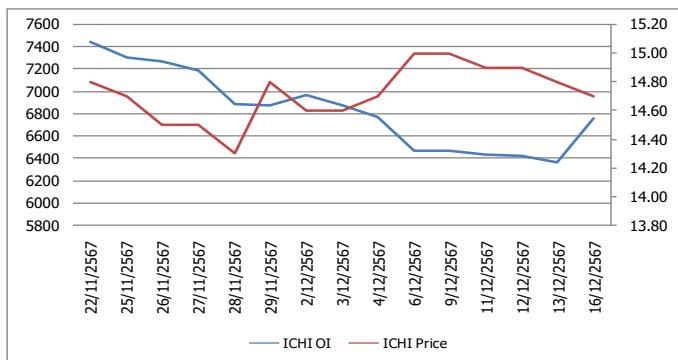
Source: TQ Pro

Top Loser OI (%chg)

STOCK	OI	%Daily Top OI Change	STOCK	OI	%5 Day Top OI Change
TTW	113	-63.90%	TTW	113	-63.90%
MAJOR	475	-55.98%	UNIQ	571	-63.65%
TVO	88	-53.19%	MAJOR	475	-55.90%
BJC	3,543	-29.03%	TVO	88	-52.43%
BPP	312	-24.27%	ITD	7,281	-51.50%
SCB	3,627	-18.77%	KTB	5,171	-48.02%
STA	4,403	-18.21%	CHG	7,720	-44.64%
TPIPL	2,247	-18.20%	IVL	12,413	-42.35%
TASCO	2,833	-16.06%	STGT	2,888	-41.66%
SAWAD	2,698	-16.05%	STA	4,403	-40.90%
BAY	583	-15.99%	BPP	312	-39.42%
BEAUTY	7,888	-14.79%	SPCG	175	-36.59%
IVL	12,413	-14.53%	SIRI	11,835	-35.19%
STEC	3,128	-13.76%	TKN	1,028	-34.02%
AWC	49,778	-13.74%	PTG	7,081	-33.46%

หุ้นที่มีทิศทาง ราคาและ OI ที่น่าจับตามอง

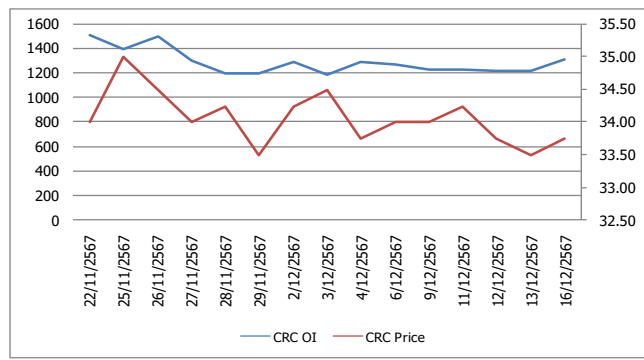
OI Trend ICHI



Recommend : Short
Support : 14.00

Resistance : 14.90
Stop-Loss : 15.00

OI Trend CRC



Recommend : Long
Support : 33.00

Resistance : 35.00
Stop-Loss : 32.75

Source: KINGSFORD

APICHA RAOMANACHAI No. 002939
NUT KAEWBORISUTSAKUL Asst. Derivatives Analyst

ข้อมูลในเอกสารฉบับนี้ รวมรวมมาจากแหล่งข้อมูลที่น่าเชื่อถือ อย่างไรก็ตาม บริษัทหลักทรัพย์ คิงส์ฟอร์ด จำกัด (มหาชน) ไม่สามารถที่จะยืนยันหรือรับรองความถูกต้องของข้อมูลเหล่านี้ได้ ไม่ว่าประการใด ๆ บทวิเคราะห์ในเอกสารนี้ จัดทำขึ้นโดยอ้างอิงหลักการทางวิชาการเกี่ยวกับหลักการวิเคราะห์ และไม่ได้เป็นการชี้นำ หรือเสนอแนะให้ซื้อหรือขายหลักทรัพย์ใด ๆ การตัดสินใจซื้อหรือขายหลักทรัพย์ใด ๆ ของผู้อ่าน ไม่ว่าจะเกิดจากการอ่านบทความในเอกสารนี้หรือไม่ก็ตาม ล้วนเป็นผลจากการใช้วิจารณญาณของผู้อ่าน โดยไม่มีส่วนเกี่ยวข้องกับหรือที่ระบุทับใด ๆ กับ บริษัทหลักทรัพย์ คิงส์ฟอร์ด จำกัด (มหาชน) ไม่พวกรณใด

PROGRAM TRADING DAILY



KINGSFORD

วันอังคารที่ 17 ธันวาคม พ.ศ. 2567

ข้อมูลสถิติ Program Trading รายวัน

ประเภท	ซื้อ	ขาย	สุทธิ
Program Trading	16,607.05	17,687.51	-1,080.47
Non Program Trading	24,676.27	23,595.80	1,080.47
Total	41,283.31	41,283.31	

ข้อมูลรายหลักทรัพย์ *

หลักทรัพย์	ตลาด	มูลค่า Program Trading (บาท)	% มูลค่า Program Trading เทียบกับมูลค่าการซื้อขายแบบ Auto Matching
CPALL	SET	2,840,089,213	43.67
VGI	SET	444,776,027	39.15
SAPPE	SET	69,247,313	34.34
ONEE	SET	21,526,719	24.58
CPAXT	SET	705,602,963	19.37

หมายเหตุ "Program Trading" หมายถึง การซื้อขายหลักทรัพย์ด้วยชุดคำสั่งคอมพิวเตอร์

* แสดงข้อมูลของหลักทรัพย์ที่มีราคาปิด และมูลค่าการซื้อขายเปลี่ยนแปลงไปมากจากวันทำการซื้อขายก่อนหน้า

* กรณีไม่แสดงข้อมูล หมายถึง ไม่มีหลักทรัพย์เข้าเกณฑ์ที่กำหนด

ข้อมูลการขายชอร์ตที่ยังไม่ได้ซื้อคืน

สถานะ Short เพิ่มขึ้น

หลักทรัพย์	ปริมาณการขายชอร์ตคงเหลือ (%)	สถานะชอร์ตเพิ่มขึ้น เมื่อเทียบวันก่อนหน้า (%)
BCP	1.04%	0.11%
KCE	2.53%	0.06%
EA	1.62%	0.06%
CPALL	0.64%	0.03%
TTA	0.69%	0.03%
BANPU	1.18%	0.03%
CPAXT	0.10%	0.03%
SISB	0.40%	0.02%
TIDLOR	0.76%	0.02%
CENDEL	0.46%	0.02%

สถานะ Short ลดลง

หลักทรัพย์	ปริมาณการขายชอร์ตคงเหลือ (%)	สถานะชอร์ตลดลง เมื่อเทียบวันก่อนหน้า (%)
GULF	0.50%	-0.07%
HANA	2.97%	-0.07%
QH	0.41%	-0.06%
LH	0.57%	-0.06%
TOP	2.01%	-0.06%
WHAUP	0.06%	-0.05%
BH	1.10%	-0.05%
PTTGC	1.33%	-0.05%
SCC	1.09%	-0.05%
MBK	0.11%	-0.04%

หมายเหตุ : เรียงตามการเปลี่ยนแปลงของปริมาณการขายชอร์ตที่ยังไม่ได้ซื้อคืน ของหลักทรัพย์ Local + NVDR /จำนวนหุ้นชำระแล้ว (%)

ข้อมูลในเอกสารฉบับนี้ รวบรวมมาจากแหล่งข้อมูลที่น่าเชื่อถือ อย่างไรก็ดี บริษัทหลักทรัพย์ คิงส์ฟอร์ด จำกัด (มหาชน) ไม่สามารถที่จะยืนยันหรือรับรองความถูกต้องของข้อมูลเหล่านี้ได้ ไม่ว่าประการใด ๆ บทวิเคราะห์ในเอกสารนี้ จัดทำขึ้นโดยอ้างอิงหลักการทางวิชาการเกี่ยวกับหลักการวิเคราะห์ และมีได้เป็นการชี้แนะ หรือเสนอแนะให้ซื้อหรือขายหลักทรัพย์ใด ๆ การตัดสินใจซื้อหรือขายหลักทรัพย์ใด ๆ ของผู้อ่าน ไม่ว่าจะเกิดจากการอ่านบทความในเอกสารหรือไม่ก็ตาม ล้วนเป็นผลจากการใช้วิจารณญาณของผู้อ่าน โดยไม่มีส่วนเกี่ยวข้องกับหรือหนี้ผูกพันใด ๆ กับ บริษัทหลักทรัพย์ คิงส์ฟอร์ด จำกัด(มหาชน) ไม่ว่ากรณีใด

Top 20 Outstanding Short



KINGSFORD

วันอังคารที่ 17 ธันวาคม พ.ศ. 2567

หลักทรัพย์	ปริมาณการขายชอร์ตที่ยังไม่ได้ซื้อคืน ณ สิ้นวัน (หุ้น)		สถานะขายชอร์ต คงเหลือ (%)	สถานะชอร์ตเพิ่ม/ลด เมื่อเทียบวันก่อนหน้า (%)
	Local	NVDR		
HANA	9,746,800	16,559,604	2.971	-0.066
KCE	12,212,600	17,676,000	2.528	0.062
TOP	9,868,100	35,123,346	2.014	-0.057
SPRC	7,677,400	66,486,383	1.710	0.013
TISCO	10,458,900	2,685,400	1.642	-0.020
EA	15,843,900	44,264,700	1.619	0.057
PTTGC	8,154,700	52,002,200	1.334	-0.049
BEM	10,366,700	188,390,696	1.300	0.003
BCH	13,461,500	16,328,603	1.195	0.004
BGRIM	13,087,800	17,996,100	1.192	-0.010
BANPU	25,863,500	92,232,066	1.179	0.027
IRPC	58,949,600	175,705,000	1.148	0.006
MINT	3,506,000	60,200,489	1.124	0.015
WHA	103,287,800	62,280,500	1.108	0.009
BH	1,718,400	7,002,700	1.097	-0.054
OSP	8,956,800	23,697,500	1.087	-0.000
SCC	1,217,500	11,825,250	1.087	-0.048
MTC	8,827,200	14,197,100	1.086	-0.001
STA	4,998,900	11,169,575	1.053	-0.010
BCP	3,251,400	11,046,400	1.038	0.109

หมายเหตุ : เรียงตามการเปลี่ยนแปลงของปริมาณการขายชอร์ตที่ยังไม่ได้ซื้อคืน ของหลักทรัพย์ Local + NVDR /จำนวนหุ้นชำระแล้ว (%)

ข้อมูลในเอกสารฉบับนี้ รวบรวมมาจากแหล่งข้อมูลที่น่าเชื่อถือ อย่างไรก็ดี บริษัทหลักทรัพย์ คิงส์ฟอร์ด จำกัด (มหาชน) ไม่สามารถที่จะยืนยันหรือรับรองความถูกต้องของข้อมูลเหล่านี้ได้ ไม่ว่าประการใด ๆ บทวิเคราะห์ในเอกสารนี้ จัดทำขึ้นโดยอ้างอิงหลักเกณฑ์ทางวิชาการเกี่ยวกับหลักการวิเคราะห์ และได้เป็นการชี้นำ หรือเสนอแนะให้ซื้อหรือขายหลักทรัพย์ใด ๆ การตัดสินใจซื้อหรือขายหลักทรัพย์ใด ๆ ของผู้อ่าน ไม่ว่าจะเกิดจากการอ่านบทความในเอกสารนี้หรือไม่ก็ตาม ส่วนเป็นผลจากการใช้วิจารณญาณของผู้อ่าน โดยไม่มีส่วนเกี่ยวข้องกับหรือหนี้ผูกพันใด ๆ กับ บริษัทหลักทรัพย์ คิงส์ฟอร์ด จำกัด (มหาชน) ไม่ว่ากรณีใด