

# SET50 Index Futures



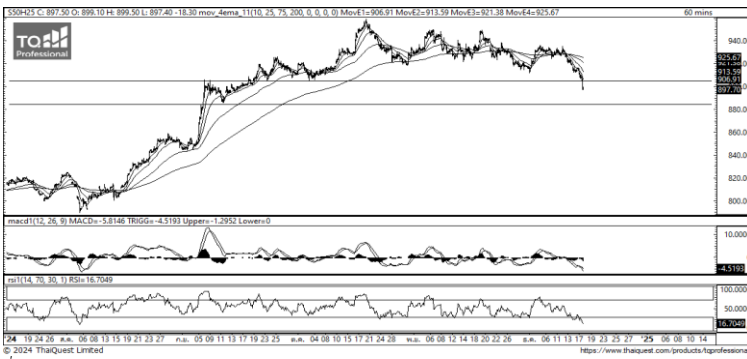
KINGSFORD

วันพุธที่ 18 ธันวาคม พ.ศ. 2567

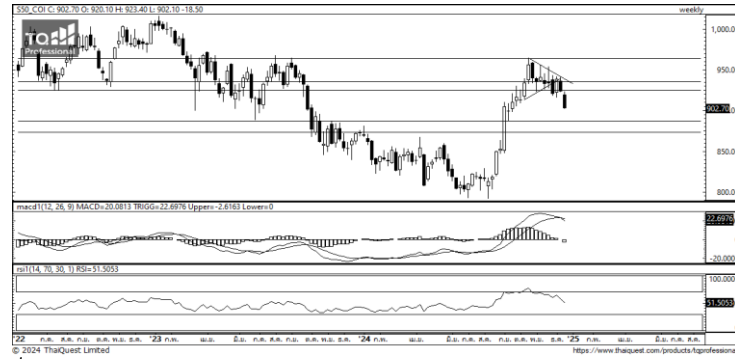
## Market Overview

- นักลงทุนต่างชาติ Short สุทธิ -25,507 สัญญา ยอดสะสมประจำเดือน ธ.ค. มียอด Short สุทธิ -52,177 สัญญา และ ยอดสะสมปี 2567 เป็นยอด Short สุทธิ -35,380 สัญญา
- ดัชนี DJIA ปิดที่ 0.61%, ดัชนี S&P500 ปิดที่ -0.39% และดัชนี Nasdaq ปิดที่ -0.32%
- กระทรวงพาณิชย์สหรัฐฯ เปิดเผยว่า ยอดค้าปลีกเพิ่มขึ้น 0.7% ในเดือนพ.ย. เมื่อเทียบรายเดือน สูงกว่าที่นักวิเคราะห์คาดว่าจะเพิ่มขึ้น 0.6% หลังจากที่ปรับตัวขึ้น 0.5% ในเดือน ต.ค. ส่วนเมื่อเทียบรายปี ยอดค้าปลีกเดือนพ.ย.พุ่งขึ้น 3.8% หลังจากเพิ่มขึ้น 2.9% ในเดือนต.ค.

Volume by Investors	SET (Million Bath)	Index Futures (Contracts)
Local Institutions	-3,732.01	621
Foreign	-557.88	-25,507
Local Investor	5,009.15	24,886



ที่มา: Kingsford Research



ที่มา: Kingsford Research

## ภาพการลงทุนระยะสั้น

แนะนำ : Short, แนวรับ: 895 แนวต้าน: 905 Stop Loss: 910  
S50H24 ปิดที่ 897.70 จุด ดัชนีมีการปรับตัวลดลง -2.00% ยังเป็นการปรับตัวอยู่ ลงทำ New Low ระดับ 2 เดือน ส่วน Indicator สนับสนุนในแนวโน้มขาลง ระยะสั้นมองเป็นการปรับตัวลง หากปรับตัวต่ำกว่า 895 แนะนำเปิดสถานะ Short จะเป็นฝั่งที่ได้เปรียบกว่า

## ภาพการลงทุนรายสัปดาห์

แนะนำ Short 1/3 Port แนวรับ : 888 แนวต้าน : 920 Stoploss : 925  
Set 50 Index Future แห่งเทียนมีการปรับตัวลงหลุด 915 ส่วน Indicator MACD มีสัญญาณการกลับตัวลง ทำให้ระยะกลางรอดูการปรับตัวลง หากปรับตัวลงต่ำกว่า 888 แนะนำเปิดสถานะ Short 2/3 Port

	Close	Change	Volume	OI
SET50	903.02	-17.0	996,076,600	996,076,600
S50Z24	902.70	-18.5	137,034	137,034
S50H25	897.70	-18.3	28,192	28,192
S50M25	895.20	-18.4	4,788	4,788
S50U25	892.50	-18.5	2,083	2,083

Source: TQ Pro

	Last	Support	Resistance
SET50	903.02	900	910
S50Z24	902.70	900	910
S50H25	897.70	895	905
S50M25	895.20	895	905
S50U25	892.50	890	900

Source: TQ Pro

Series	Close	Chg	Vol. Contracts	OI	OI Chg	Theoretical	Basis	Daly Left	LTD
S50Z24	902.70	-18.5	518,249	518,249	381,215	902.80	-0.32	9	27/12/2024
S50X24	897.70	-18.3	120,933	120,933	92,741	900.62	-5.32	100	28/11/2024
S50H25	895.20	-18.4	27,882	27,882	23,094	898.44	-7.82	191	28/3/2025
S50M25	892.50	-18.5	16,143	16,143	14,060	896.18	-10.52	285	27/6/2025
S50U25	902.40	-16.6	91	91	67	901.99	-0.62	43	29/9/2025

ข้อมูลในเอกสารฉบับนี้ รวบรวมมาจากแหล่งข้อมูลที่น่าเชื่อถือ อย่างไรก็ดี บริษัทหลักทรัพย์ คิงส์ฟอร์ด จำกัด (มหาชน) ไม่สามารถที่จะยืนยันหรือรับรองความถูกต้องของข้อมูลเหล่านี้ได้ ไม่ว่าประการใด ๆ บทวิเคราะห์ในเอกสารนี้ จัดทำขึ้นโดยอ้างอิงหลักเกณฑ์ทางวิชาการเกี่ยวกับหลักการวิเคราะห์ และมีได้เป็นการชี้แนะ หรือเสนอแนะให้ซื้อหรือขายหลักทรัพย์ใด ๆ การตัดสินใจซื้อหรือขายหลักทรัพย์ใด ๆ ของผู้อ่าน ไม่ว่าจะเกิดจากการอ่านบทความในเอกสารนี้หรือไม่ก็ตาม ล้วนเป็นผลจากการใช้วิจารณญาณของผู้อ่าน โดยไม่มีส่วนเกี่ยวข้องกับหรือพันธมิตรหุ้นใด ๆ กับ บริษัทหลักทรัพย์ คิงส์ฟอร์ด จำกัด (มหาชน) ไม่ว่ากรณีใด

# SET50 Index Futures



KINGSFORD

## Currency Futures



ที่มา: Kingsford Research

### ภาพการลงทุนระยะสั้น

Dollar Index : 106.92 จุด หรือ -0.04%, USDZ24 : +0.18 THB/USD

แนะนำ เปิดสถานะ : Long

แนวรับ: 33.75 THB/USD แนวต้าน: 34.00 THB/USD Stop Loss: 33.70

USDH24 : ราคาช่วงกลางคืนเมื่อวานที่ผ่านมาปิดที่ 33.94 THB/USD เป็นการปรับตัวขึ้นอย่างรุนแรงก่อนจะย่อตัวทดสอบแนวรับ EMA ทั้ง 4 เส้น ส่วน Indicator สนับสนุนในแนวโน้มขาขึ้น หากยังสามารถยืนเหนือ 34.00 ได้ การเปิดสถานะ Long จะเป็นฝั่งที่ได้เปรียบกว่า

	Last	Change	Volume	OI
USDZ24	34.24	0.20	18,283	76,623
USDF25	34.17	0.23	327	5,923
USDH25	34.03	0.18	24,049	87,754
USDG25	34.11	0.22	630	4,106

Source: TQ Pro

	Last	Support	Resistance
RTXUSTB	34.14	34.10	34.25
USDZ24	34.24	34.10	34.25
USDH25	34.03	33.90	34.10

Source: Kingsford Securities

	Close	Change	Volume	OI
EURUSD	1.05	0.00		
EURUSDH25	1.0533	-0.0036	1.0564	0.0031

Source: TQ Pro

	Close	Change	Volume	OI
USDJPY	153.46	-0.67		
USDJPYH25	151.95	0.22	774	1261

Source: TQ Pro

Apichai Raomanachai

Fundamental and Technical Investment Analysis

ID No. 002939 Tel 02-829-6999 Ext 2200

Email : apichai.ra@kfsec.co.th

Nut Kaewborisutsakul

Assistant Investment Analyst

ข้อมูลในเอกสารฉบับนี้ รวบรวมมาจากแหล่งข้อมูลที่น่าเชื่อถือ อย่างไรก็ดี บริษัทหลักทรัพย์ คิงส์ฟอร์ด จำกัด (มหาชน) ไม่สามารถที่จะยืนยันหรือรับรองความถูกต้องของข้อมูลเหล่านี้ได้ ไม่ว่าประการใด ๆ บทวิเคราะห์ในเอกสารนี้ จัดทำขึ้นโดยอ้างอิงหลักเกณฑ์ทางวิชาการเกี่ยวกับหลักการวิเคราะห์ และมีได้เป็นการชี้แนะ หรือเสนอแนะให้ซื้อหรือขายหลักทรัพย์ใด ๆ การตัดสินใจซื้อหรือขายหลักทรัพย์ใด ๆ ของผู้อ่าน ไม่ว่าจะเกิดจากการอ่านบทความในเอกสารนี้หรือไม่ก็ตาม ล้วนเป็นผลจากการใช้วิจารณญาณของผู้อ่าน โดยไม่มีส่วนเกี่ยวข้องกับหรือพัวพันผูกพันใด ๆ กับ บริษัทหลักทรัพย์ คิงส์ฟอร์ด จำกัด (มหาชน) ไม่ควรเฝ้า



## Most Active Grainer (%chg)

Rank	STOCK	OI	Price Chg (20 Working Days)
1	VGI	197,560	31.15%
2	BTS	70,415	22.93%
3	THG	229	16.31%
4	CK	5,335	8.38%
5	EGCO	917	7.96%
6	MTC	4,138	7.45%
7	JMT	27,392	7.26%
8	SAWAD	2,698	6.45%
9	KTC	81,455	4.84%
10	BJC	3,546	3.52%
11	PRM	47,738	3.41%
12	TTB	87,574	3.39%
13	KBANK	2,695	3.02%
14	IVL	12,513	2.94%
15	MINT	7,920	2.91%
16	TASCO	2,432	2.69%
17	RATCH	2,764	2.46%
18	SPCG	175	2.45%
19	THCOM	11,775	2.33%
20	STGT	2,922	1.52%
21	KTB	5,177	1.46%
22	BPP	312	0.88%
23	SCB	3,620	0.87%
24	TQM	4,088	0.85%
25	TISCO	414	0.78%
26	CRC	1,120	0.75%
27	MAJOR	475	0.68%
28	GPSC	5,973	0.61%
29	TCAP	538	0.51%
30	S	37,676	0.00%

## Top Gainers OI (%chg)

STOCK	OI	%Daily Top OI Change	STOCK	OI	%5 Day Top OI Change
GUNKUL	6,522	42.18%	EA	7,879	21.82%
PRM	47,738	36.49%	TTA	8,954	15.61%
IRPC	71,078	34.11%	TRUE	24,991	13.94%
BEM	28,135	17.12%	IRPC	71,078	9.27%
SPALI	874	13.65%	PRM	47,738	8.81%
MTC	4,138	9.73%	SPALI	874	8.44%
TTB	87,574	4.82%	JAS	122,917	7.31%
BTS	70,415	4.61%	GPSC	5,973	5.46%
JAS	122,917	3.11%	BH	2,011	4.25%
MINT	7,920	2.80%	CPALL	8,311	3.43%
AP	42,173	1.80%	TOP	4,965	3.03%
JMT	27,392	1.32%	PTTEP	7,522	2.31%
BCH	4,557	1.11%	JMT	27,392	2.22%
STGT	2,922	0.65%	BGRIM	14,023	2.02%
TKN	1,034	0.58%	RS	88,751	1.85%

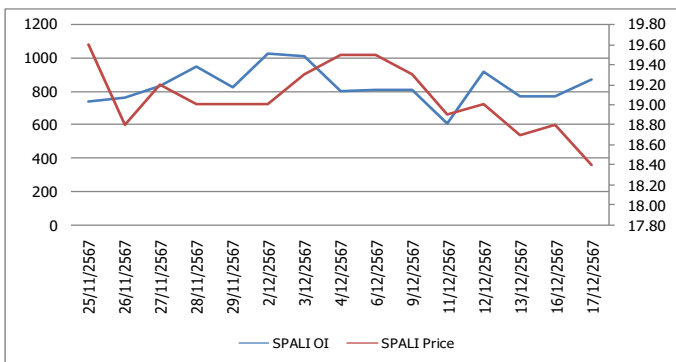
Source: TQ Pro

## Top Loser OI (%chg)

STOCK	OI	%Daily Top OI Change	STOCK	OI	%5 Day Top OI Change
TTW	113	-63.90%	UNIQ	541	-65.56%
MAJOR	475	-55.98%	TTW	113	-63.90%
TU	9,351	-47.90%	TU	9,351	-58.02%
TVO	98	-47.87%	MAJOR	475	-55.90%
ICHI	4,535	-36.70%	ITD	7,050	-55.33%
BJC	3,546	-27.91%	TVO	98	-47.31%
BPP	312	-24.27%	STA	3,747	-46.80%
GFPT	9,816	-23.21%	CHG	7,721	-44.64%
CRC	1,120	-21.62%	SIRI	10,835	-41.04%
TASCO	2,432	-20.39%	IVL	12,513	-40.92%
VGI	197,560	-20.11%	STGT	2,922	-40.91%
SCB	3,620	-19.30%	BPP	312	-39.42%
OR	8,643	-17.67%	OR	8,643	-37.56%
GULF	12,001	-16.43%	SPCG	175	-36.59%
SAWAD	2,698	-16.05%	AOT	8,885	-36.34%

## หุ้นที่มีทิศทาง ราคาและ OI ที่น่าจับตามอง

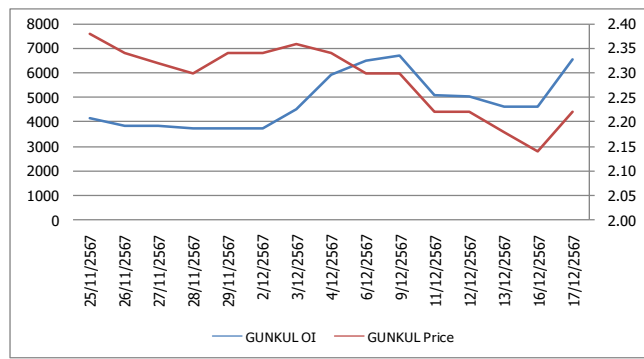
### OI Trend SPALI



Recommend : Short  
Support : 17.70

Resistance : 18.70  
Stop-Loss : 18.80

### OI Trend GUNKUL



Recommend : Long  
Support : 2.14

Resistance : 2.30  
Stop-Loss : 2.10

Source: KINGSFORD

APICHAJ RAOMANACHAI No. 002939  
NUT KAEWBORISUTSAKUL Asst. Derivatives Analyst

ข้อมูลในเอกสารฉบับนี้ รวมรวมมาจากแหล่งข้อมูลที่น่าเชื่อถือ อย่างไรก็ตาม บริษัทหลักทรัพย์ คิงส์ฟอร์ด จำกัด (มหาชน) ไม่สามารถที่จะยืนยันหรือรับรองความถูกต้องของข้อมูลเหล่านี้ได้ ไม่ว่าประการใด ๆ บทวิเคราะห์ในเอกสารนี้ จัดทำขึ้นโดย  
อ้างอิงหลักการทางวิชาการเกี่ยวกับหลักการวิเคราะห์ และไม่ได้เป็นการชี้นำ หรือเสนอแนะให้ซื้อหรือขายหลักทรัพย์ใด ๆ การตัดสินใจซื้อหรือขายหลักทรัพย์ใด ๆ ของผู้อ่าน ไม่ว่าจะเกิดจากการอ่านบทความในเอกสารนี้หรือไม่ก็ตาม ล้วนเป็นผล  
จากการใช้วิจารณญาณของผู้อ่าน โดยไม่มีความเกี่ยวข้องกับหรือหนีความผูกพันใด ๆ กับ บริษัทหลักทรัพย์ คิงส์ฟอร์ด จำกัด(มหาชน) ไม่ว่ากรณีใด

# PROGRAM TRADING DAILY



KINGSFORD

วันพุธที่ 18 ธันวาคม พ.ศ. 2567

## ข้อมูลสถิติ Program Trading รายวัน

ประเภท	ซื้อ	ขาย	สุทธิ
Program Trading	23,371.49	23,592.47	-220.98
Non Program Trading	32,851.96	32,630.98	220.98
Total	56,223.45	56,223.45	

## ข้อมูลรายหลักทรัพย์ \*

หลักทรัพย์	ตลาด	มูลค่า Program Trading (บาท)	% มูลค่า Program Trading เทียบกับมูลค่าการซื้อขายแบบ Auto Matching
CPF	SET	471,214,520	59.46
TU	SET	214,390,755	45.16
HANA	SET	203,061,690	42.14
ERW	SET	41,272,818	34.68
JAS	SET	68,334,092	32.37

หมายเหตุ "Program Trading" หมายถึง การซื้อขายหลักทรัพย์ด้วยชุดคำสั่งคอมพิวเตอร์

\* แสดงข้อมูลของหลักทรัพย์ที่มีราคาปิด และมูลค่าการซื้อขายเปลี่ยนแปลงไปมากกว่าวันทำการซื้อขายก่อนหน้า

\* กรณีไม่แสดงข้อมูล หมายถึง ไม่มีหลักทรัพย์เข้าเกณฑ์ที่กำหนด

## ข้อมูลการขายชอร์ตที่ยังไม่ได้ซื้อคืน

### สถานะ Short เพิ่มขึ้น

หลักทรัพย์	ปริมาณการขายชอร์ตคงเหลือ (%)	สถานะชอร์ตเพิ่มขึ้น เมื่อเทียบวันก่อนหน้า (%)
PRM	0.55%	0.05%
BCP	1.08%	0.04%
TIDLOR	0.81%	0.04%
SPRC	1.75%	0.04%
PTTGC	1.37%	0.04%
CPAXT	0.14%	0.04%
MINT	1.16%	0.03%
EA	1.65%	0.03%
STECON	0.21%	0.03%
MTC	1.11%	0.03%

### สถานะ Short ลดลง

หลักทรัพย์	ปริมาณการขายชอร์ตคงเหลือ (%)	สถานะชอร์ตลดลง เมื่อเทียบวันก่อนหน้า (%)
DEMCO	0.08%	-0.02%
BH	1.08%	-0.02%
TQM	0.14%	-0.02%
CPN	0.26%	-0.01%
AOT	0.72%	-0.01%
WHA	1.10%	-0.01%
M	0.11%	-0.01%
CK	0.38%	-0.01%
TU	0.48%	-0.01%
EGCO	0.40%	-0.01%

หมายเหตุ : เรียงตามการเปลี่ยนแปลงของปริมาณการขายชอร์ตที่ยังไม่ได้ซื้อคืน ของหลักทรัพย์ Local + NVDR / จำนวนหุ้นชำระแล้ว (%)

ข้อมูลในเอกสารฉบับนี้ รวบรวมมาจากแหล่งข้อมูลที่เชื่อถือได้ อย่างไรก็ดี บริษัทหลักทรัพย์ คิงส์ฟอร์ด จำกัด (มหาชน) ไม่สามารถที่จะยืนยันหรือรับรองความถูกต้องของข้อมูลเหล่านี้ได้ ไม่ว่าประการใด ๆ บทวิเคราะห์ในเอกสารนี้ จัดทำขึ้นโดยอ้างอิงหลักเกณฑ์ทางวิชาการเกี่ยวกับหลักการวิเคราะห์ และไม่ได้เป็นการชี้นำ หรือเสนอแนะให้ซื้อหรือขายหลักทรัพย์ใด ๆ การตัดสินใจซื้อหรือขายหลักทรัพย์ใด ๆ ของผู้อ่าน ไม่ว่าจะเกิดจากการอ่านบทความในเอกสารหรือไม่ก็ตาม ล้วนเป็นผลจากการใช้วิจารณญาณของผู้อ่าน โดยไม่มีส่วนเกี่ยวข้องกับหรือหนี้นะผูกพันใด ๆ กับ บริษัทหลักทรัพย์ คิงส์ฟอร์ด จำกัด(มหาชน) ไม่ว่ากรณีใด

# Top 20 Outstanding Short



KINGSFORD

วันพุธที่ 18 ธันวาคม พ.ศ. 2567

หลักทรัพย์	ปริมาณการขายชอร์ตที่ยังไม่ได้ซื้อคืน ณ สิ้นวัน (หุ้น)		สถานะขายชอร์ต คงเหลือ (%)	สถานะชอร์ตเพิ่ม/ลด เมื่อเทียบวันก่อนหน้า (%)
	Local	NVDR		
HANA	9,755,600	16,719,504	2.990	0.019
KCE	11,905,500	18,160,900	2.543	0.015
TOP	10,357,000	35,019,546	2.031	0.017
SPRC	8,935,000	66,985,583	1.751	0.041
EA	17,102,900	44,196,600	1.651	0.032
TISCO	10,431,900	2,698,900	1.640	-0.002
PTTGC	8,387,300	53,564,300	1.374	0.040
BEM	10,620,300	188,084,696	1.300	-0.000
BCH	13,954,100	16,098,803	1.205	0.011
BGRIM	13,096,000	18,211,600	1.201	0.009
BANPU	25,518,400	93,929,566	1.192	0.013
MINT	3,674,100	61,957,389	1.158	0.034
IRPC	59,066,600	175,731,900	1.149	0.001
MTC	9,177,900	14,391,700	1.112	0.026
WHA	103,164,100	60,841,100	1.097	-0.010
SCC	1,249,000	11,913,650	1.097	0.010
OSP	9,025,300	23,747,300	1.091	0.004
BCP	3,336,800	11,567,400	1.082	0.044
BH	1,729,100	6,841,900	1.078	-0.019
STA	5,126,200	11,095,775	1.056	0.003

หมายเหตุ : เรียงตามการเปลี่ยนแปลงของปริมาณการขายชอร์ตที่ยังไม่ได้ซื้อคืน ของหลักทรัพย์ Local + NVDR / จำนวนหุ้นชำระแล้ว (%)

ข้อมูลในเอกสารฉบับนี้ รวบรวมมาจากแหล่งข้อมูลที่น่าเชื่อถือ อย่างไรก็ตาม บริษัทหลักทรัพย์ คิงส์ฟอร์ด จำกัด (มหาชน) ไม่สามารถที่จะยืนยันหรือรับรองความถูกต้องของข้อมูลเหล่านี้ได้ ไม่ว่าประการใด ๆ บทวิเคราะห์ในเอกสารนี้ จัดทำขึ้นโดยอ้างอิงหลักเกณฑ์ทางวิชาการเกี่ยวกับหลักการวิเคราะห์ และมีได้เป็นการชี้นำ หรือเสนอแนะให้ซื้อหรือขายหลักทรัพย์ใด ๆ การตัดสินใจซื้อหรือขายหลักทรัพย์ใด ๆ ของผู้อ่าน ไม่ว่าจะเกิดจากการอ่านบทความในเอกสารนี้หรือไม่ก็ตาม ส่วนเป็นผลจากการใช้วิจารณญาณของผู้อ่าน โดยไม่มีส่วนเกี่ยวข้องกับหรือที่ระบุทั้งนี้ใด ๆ กับ บริษัทหลักทรัพย์ คิงส์ฟอร์ด จำกัด (มหาชน) ไม่ว่ากรณีใด