

SET50 Index Futures

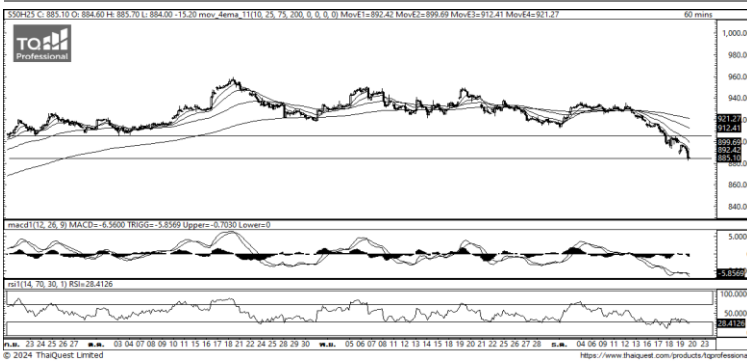


KINGSFORD

วันศุกร์ที่ 20 ธันวาคม พ.ศ. 2567

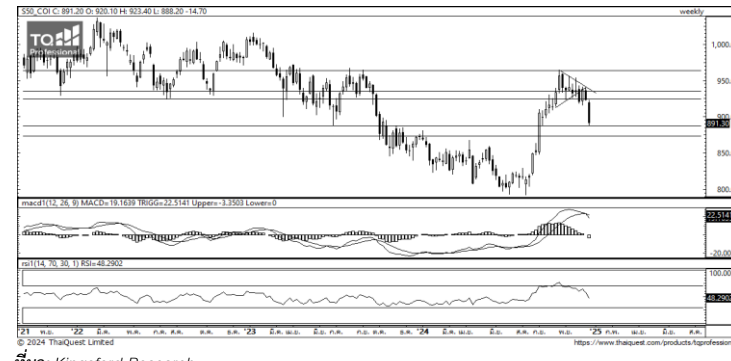
Market Overview

- นักลงทุนต่างชาติ Short สุทธิ -5,243 สัญญา ยอดสะสมประจำเดือน ธ.ค. มียอด Short สุทธิ -41,275 สัญญา และ ยอดสะสมปี 2567 เป็นยอด Short สุทธิ -24,478 สัญญา
- ดัชนี DJIA ปิดที่ +0.04%, ดัชนี S&P500 ปิดที่ -0.09% และดัชนี Nasdaq ปิดที่ -0.10%
- ทิศทางการสหรัฐฯ เปิดเผยข้อมูลที่ยืนยันการชะลอตัวลงของเฟดที่ว่าการขึ้นดอกเบี้ยและตลาดแรงงานยังคงมีความแข็งแกร่ง โดยตัวเลขผลิตภัณฑ์มวลรวมภายในประเทศ (GDP) ขยายตัว 3.1% ในไตรมาส 3/2567 เพิ่มขึ้นการประมาณการก่อนหน้านี้ที่ระดับ 2.8% ส่วนตัวเลขผู้ยื่นขอสวัสดิการว่างงานครั้งแรกลดลง 22 ,000 ราย สู่ระดับ 220 ,000 รายในสัปดาห์ที่แล้ว ซึ่งต่ำกว่าตัวเลขคาดการณ์ของนักวิเคราะห์ที่ระดับ 229,000 ราย



ที่มา: Kingsford Research

Volume by Investors	SET (Million Bath)	Index Futures (Contracts)
Local Institutions	-1,252.30	346
Foreign	102.03	-5,243
Local Investor	1,893.84	4,897



ที่มา: Kingsford Research

ภาพการลงทุนระยะสั้น

แนะนำ : Short, แนวรับ: 880 แนวต้าน: 895 Stop Loss: 900
 S50H24 ปิดที่ 882.30 จุด ดัชนีมีการปรับตัวเพิ่มขึ้น -1.69 % มีการปรับตัวลงสร้าง New Low ใหม่ในระดับ 3 เดือน และ Indicator สบับสนุนในแนวโน้มขาลงระยะสั้นมองเป็นการปรับตัวลง หากยังปรับตัวต่ำกว่า 880 แนะนำเปิดสถานะ Short จะเป็นฝั่งที่ได้เปรียบกว่า

ภาพการลงทุนรายสัปดาห์

แนะนำ Short 1/3 Port แนวรับ : 880 แนวต้าน : 900 Stoploss : 905
 Set 50 Index Future แท่งเทียนปรับตัวลงเข้าใกล้แนวรับ ส่วน Indicator MACD มีสัญญาณการกลับตัวลง ทำให้ระยะกลางรอดูการปรับตัวลง หากปรับตัวลงต่ำกว่า 880 แนะนำเปิดสถานะ Short 2/3 Port

	Close	Change	Volume	OI
SET50	891.30	-14.7	227,767	227,767
S50Z24	885.10	-15.2	50,911	50,911
S50H25	882.30	-15.5	6,713	6,713
S50M25	879.60	-15.4	2,570	2,570
S50U25	891.30	-14.7	227,767	227,767

Source: TQ Pro

	Last	Support	Resistance
SET50	891.30	885	900
S50Z24	885.10	880	895
S50H25	882.30	880	895
S50M25	879.60	875	890
S50U25	891.30	885	900

Source: TQ Pro

Series	Close	Chg	Vol. Contracts	OI	OI Chg	Theoretical	Basis	Daly Left	LTD
S50Z24	891.30	-14.7	509,660	509,660	281,893	890.84	0.29	7	27/12/2024
S50X24	885.10	-15.2	138,228	138,228	87,317	888.69	-5.91	98	28/11/2024
S50H25	882.30	-15.5	28,343	28,343	21,630	886.53	-8.71	189	28/3/2025
S50M25	879.60	-15.4	16,149	16,149	13,579	884.31	-11.41	283	27/6/2025
S50U25	888.90	-15.9	251	251	179	890.04	-2.11	41	29/9/2025

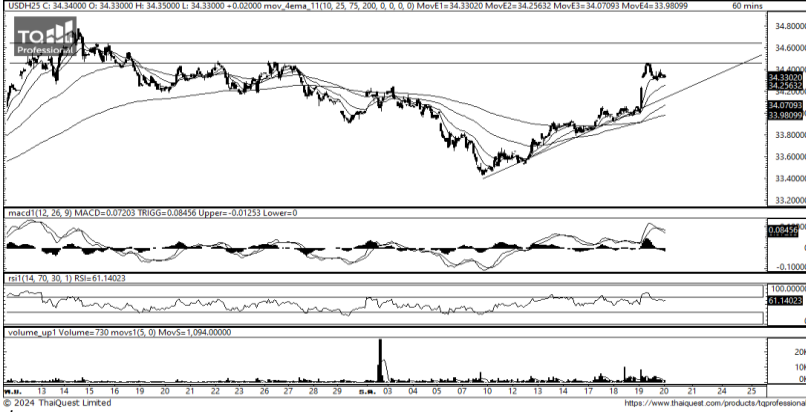
ข้อมูลในเอกสารฉบับนี้ รวบรวมมาจากแหล่งข้อมูลที่น่าเชื่อถือ อย่างไรก็ดี บริษัทหลักทรัพย์ คิงส์ฟอร์ด จำกัด (มหาชน) ไม่สามารถที่จะยืนยันหรือรับรองความถูกต้องของข้อมูลเหล่านี้ได้ ไม่ว่าประการใด ๆ บทวิเคราะห์ในเอกสารนี้ จัดทำขึ้นโดยอ้างอิงหลักเกณฑ์ทางวิชาการเกี่ยวกับหลักการวิเคราะห์ และมีได้เป็นการชี้แนะ หรือเสนอแนะให้ซื้อหรือขายหลักทรัพย์ใด ๆ การตัดสินใจซื้อหรือขายหลักทรัพย์ใด ๆ ของผู้อ่าน ไม่ว่าจะเกิดจากการอ่านบทความในเอกสารนี้หรือไม่ก็ตาม ล้วนเป็นผลจากการใช้วิจารณญาณของผู้อ่าน โดยไม่เกี่ยวข้องกับหรือพ้องกันใด ๆ กับ บริษัทหลักทรัพย์ คิงส์ฟอร์ด จำกัด (มหาชน) ไม่ว่ากรณีใด

SET50 Index Futures



KINGSFORD

Currency Futures



ที่มา: Kingsford Research

ภาพการลงทุในระยะสั้น

Dollar Index : 108.47 จุด หรือ +0.06%, USDH24 : +0.29 THB/USD

แนะนำ เปิดสถานะ : Short

แนวรับ: 34.30 THB/USD แนวต้าน: 34.40 THB/USD Stop Loss: 34.45

USDH24 : ราคาช่วงกลางคืนเมื่อวานที่ผ่านมามีปิดที่ 34.34 THB/USD เป็นการปรับตัวขึ้น

ทดสอบ High เดิม ส่วน Indicator มีสัญญาณการกลับตัวลง หากปรับตัวลงต่ำกว่า

34.30 ได้ การเปิดสถานะ Short จะเป็นฝั่งที่ได้เปรียบกว่า

	Last	Change	Volume	OI
USDZ24	34.52	0.29	50,103	95,973
USDF25	34.47	0.33	1,695	7,481
USDH25	34.32	0.29	44,329	103,034
USDG25	34.39	0.31	1,401	4,674

Source: TQ Pro

	Last	Support	Resistance
RTXUSTB	34.53	34.45	34.60
USDZ24	34.52	34.45	34.60
USDH25	34.32	34.30	34.40

Source: Kingsford Securities

	Close	Change	Volume	OI
EURUSD	1.04	0.00		
EURUSDH25	1.0464	-0.0079	1.0429	-0.0035

Source: TQ Pro

	Close	Change	Volume	OI
USDJPY	157.38	2.62		
USDJPYH25	155.07	3.29	1,935	2798

Source: TQ Pro

Apichai Raomanachai

Fundamental and Technical Investment Analysis

ID No. 002939 Tel 02-829-6999 Ext 2200

Email : apichai.ra@kfsec.co.th

Nut Kaewborisutsakul

Assistant Investment Analyst

ข้อมูลในเอกสารฉบับนี้ รวบรวมมาจากแหล่งข้อมูลที่น่าเชื่อถือ อย่างไรก็ดี บริษัทหลักทรัพย์ คิงส์ฟอร์ด จำกัด (มหาชน) ไม่สามารถที่จะยืนยันหรือรับรองความถูกต้องของข้อมูลเหล่านี้ได้ ไม่ว่าประการใด ๆ บทวิเคราะห์ในเอกสารนี้ จัดทำขึ้นโดยอ้างอิงหลักเกณฑ์ทางวิชาการเกี่ยวกับหลักการวิเคราะห์ และมีได้เป็นการชี้แนะ หรือเสนอแนะให้ซื้อหรือขายหลักทรัพย์ใด ๆ การตัดสินใจซื้อหรือขายหลักทรัพย์ใด ๆ ของผู้อ่าน ไม่ว่าจะเกิดจากการอ่านบทความในเอกสารนี้หรือไม่ก็ตาม ล้วนเป็นผลจากการใช้วิจารณญาณของผู้อ่าน โดยไม่มีส่วนเกี่ยวข้องกับหรือพัวพันผูกพันใด ๆ กับ บริษัทหลักทรัพย์ คิงส์ฟอร์ด จำกัด (มหาชน) ไม่ควรเฝ้า



Most Active Grainer (%chg)

Rank	STOCK	OI	Price Chg (20 Working Days)
1	VGI	184,949	35.83%
2	BTS	68,271	21.34%
3	KBANK	2,755	3.70%
4	EGCO	968	3.46%
5	KTB	5,117	3.43%
6	JMT	25,858	3.33%
7	KTC	81,449	3.24%
8	SCB	3,477	3.07%
9	THG	229	2.56%
10	TTB	84,103	2.26%
11	STGT	2,880	2.00%
12	IVL	12,676	1.98%
13	COM7	13,669	1.87%
14	TISCO	294	1.81%
15	CK	5,137	1.68%
16	RATCH	2,749	1.67%
17	CRC	909	1.49%
18	BJC	3,664	1.31%
19	S	37,721	1.11%
20	OSP	9,404	0.97%
21	BLA	1,245	0.00%
22	THCOM	11,083	0.00%
23	TTW	113	0.00%
24	MAJOR	694	0.00%
25	TCAP	538	0.00%
26	BBL	20,943	0.00%
27	TQM	4,189	0.00%
28	TASCO	2,115	-0.54%
29	CBG	2,805	-0.96%
30	SAWAD	2,678	-1.29%

Top Gainers OI (%chg)

STOCK	OI	%Daily Top OI Change	STOCK	OI	%5 Day Top OI Change
SIRI	16,754	24.94%	EA	7,879	21.82%
EASTW	83	23.88%	JAS	139,548	21.78%
JAS	139,548	21.34%	AEONTS	204	18.60%
AEONTS	204	17.92%	TRUE	25,375	12.96%
AAV	22,137	12.92%	GUNKUL	5,404	6.34%
DELTA	8,688	8.17%	MINT	8,054	4.58%
PTTGC	10,023	4.05%	CPALL	8,551	3.81%
LH	24,844	3.88%	GPSC	5,791	3.74%
BCP	13,676	3.42%	LPN	472	2.16%
ADVANC	3,485	3.35%	BCP	13,676	2.11%
EGCO	968	2.87%	AMATA	1,814	2.08%
AP	43,254	2.41%	RS	88,751	1.85%
KKP	731	1.11%	VNG	9,528	-0.19%
LPN	472	1.07%	BH	2,026	-0.49%
LPN	472	1.07%	PRM	41,703	-0.66%

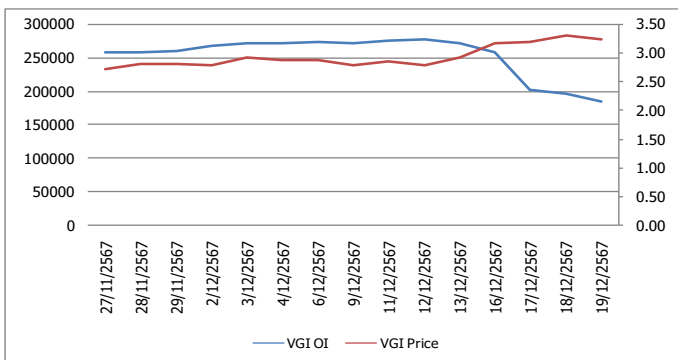
Source: TQ Pro

Top Loser OI (%chg)

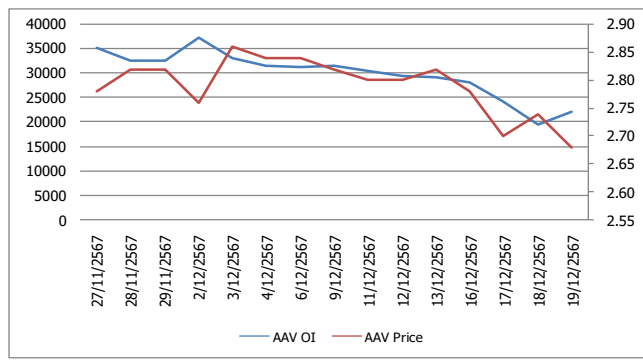
STOCK	OI	%Daily Top OI Change	STOCK	OI	%5 Day Top OI Change
TTW	113	-63.90%	GFPT	3,326	-73.76%
GFPT	3,326	-58.40%	UNIQ	541	-65.56%
TVO	98	-50.51%	TTW	113	-63.90%
MAJOR	694	-35.68%	TU	9,177	-59.36%
BJC	3,664	-28.45%	OR	6,619	-52.25%
ICHI	3,574	-27.53%	STA	3,641	-47.60%
CPF	8,278	-26.57%	TVO	98	-47.59%
BEAUTY	6,899	-25.48%	TISCO	294	-47.03%
BPP	312	-24.27%	ICHI	3,574	-45.63%
OR	6,619	-24.12%	TASCO	2,115	-43.51%
BGRIM	10,907	-21.27%	STGT	2,880	-41.90%
TRUE	25,375	-21.17%	BPP	312	-39.42%
SCB	3,477	-18.70%	CHG	7,719	-37.03%
GPSC	5,791	-17.62%	STPI	13,841	-36.60%
SAWAD	2,678	-17.19%	SPCG	175	-36.59%

หุ้นที่มีทิศทาง ราคาและ OI ที่น่าจับตามอง

OI Trend VGI



OI Trend AAV



Recommend : Short
Support : 3.18

Resistance : 3.30
Stop-Loss : 3.32

Recommend : Short
Support : 2.58

Resistance : 2.76
Stop-Loss : 2.78

Source: KINGSFORD

APICHAJ RAOMANACHAI No. 002939
NUT KAEWBORISUTSAKUL Asst. Derivatives Analyst

ข้อมูลในเอกสารฉบับนี้ รวมรวมมาจากแหล่งข้อมูลที่น่าเชื่อถือ อย่างไรก็ตาม บริษัทหลักทรัพย์ คิงส์ฟอร์ด จำกัด (มหาชน) ไม่สามารถที่จะยืนยันหรือรับรองความถูกต้องของข้อมูลเหล่านี้ได้ ไม่ว่าประการใด ๆ บทวิเคราะห์ในเอกสารนี้ จัดทำขึ้นโดยอ้างอิงหลักการทางวิชาการเกี่ยวกับหลักการวิเคราะห์ และไม่ได้เป็นการชี้นำ หรือเสนอแนะให้ซื้อหรือขายหลักทรัพย์ใด ๆ การตัดสินใจซื้อหรือขายหลักทรัพย์ใด ๆ ของผู้อ่าน ไม่ว่าจะเกิดจากการอ่านบทความในเอกสารหรือไม่ได้ตาม ส่วนเป็นผลจากการใช้วิจารณญาณของผู้อ่าน โดยไม่มีส่วนเกี่ยวข้องกับหรือที่สมมุติขึ้นใด ๆ กับ บริษัทหลักทรัพย์ คิงส์ฟอร์ด จำกัด (มหาชน) ไม่พวกรณใด



ข้อมูลสถิติ Program Trading รายวัน

ประเภท	ซื้อ	ขาย	สุทธิ
Program Trading	20,644.07	23,482.91	-2,838.83
Non Program Trading	29,300.01	26,461.17	2,838.83
Total	49,944.08	49,944.08	

ข้อมูลรายหลักทรัพย์ *

หลักทรัพย์	ตลาด	มูลค่า Program Trading (บาท)	% มูลค่า Program Trading เทียบกับมูลค่าการซื้อขายแบบ Auto Matching
TIDLOR	SET	303,565,935	45.63
KCE	SET	461,599,810	44.16
HANA	SET	472,063,153	39.58
MTC	SET	236,817,475	38.4
BCP	SET	532,360,225	30.11

หมายเหตุ "Program Trading" หมายถึง การซื้อขายหลักทรัพย์ด้วยชุดคำสั่งคอมพิวเตอร์

* แสดงข้อมูลของหลักทรัพย์ที่มีราคาปิด และมูลค่าการซื้อขายเปลี่ยนแปลงไปมากจากวันทำการซื้อขายก่อนหน้า

* กรณีไม่แสดงข้อมูล หมายถึง ไม่มีหลักทรัพย์เข้าเกณฑ์ที่กำหนด

ข้อมูลการขายชอร์ตที่ยังไม่ได้ซื้อคืน

สถานะ Short เพิ่มขึ้น

หลักทรัพย์	ปริมาณการขายชอร์ตคงเหลือ (%)	สถานะชอร์ตเพิ่มขึ้น เมื่อเทียบวันก่อนหน้า (%)
BCP	1.26%	0.15%
EA	1.70%	0.10%
PTTGC	1.50%	0.05%
TIDLOR	0.86%	0.04%
TTA	0.79%	0.04%
BCH	1.24%	0.03%
PRM	0.61%	0.03%
MTC	1.15%	0.02%
SAPPE	1.08%	0.02%
SISB	0.42%	0.02%

สถานะ Short ลดลง

หลักทรัพย์	ปริมาณการขายชอร์ตคงเหลือ (%)	สถานะชอร์ตลดลง เมื่อเทียบวันก่อนหน้า (%)
KCE	2.35%	-0.19%
HANA	2.89%	-0.13%
BH	1.06%	-0.04%
JMT	0.75%	-0.03%
ERW	0.16%	-0.02%
GPSC	0.44%	-0.01%
BTS	1.00%	-0.01%
TU	0.47%	-0.01%
VGI	0.31%	-0.01%
TQM	0.13%	-0.01%

หมายเหตุ : เรียงตามการเปลี่ยนแปลงของปริมาณการขายชอร์ตที่ยังไม่ได้ซื้อคืน ของหลักทรัพย์ Local + NVDR /จำนวนหุ้นชำระแล้ว (%)

ข้อมูลในเอกสารฉบับนี้ รวบรวมมาจากแหล่งข้อมูลที่น่าเชื่อถือ อย่างไรก็ดี บริษัทหลักทรัพย์ คิงส์ฟอร์ด จำกัด (มหาชน) ไม่สามารถที่จะยืนยันหรือรับรองความถูกต้องของข้อมูลเหล่านี้ได้ ไม่ว่าประการใด ๆ บทวิเคราะห์ในเอกสารนี้ จัดทำขึ้นโดยอ้างอิงหลักเกณฑ์ทางวิชาการเกี่ยวกับหลักการวิเคราะห์ และมีได้เป็นการชี้แนะ หรือเสนอแนะให้ซื้อหรือขายหลักทรัพย์ใด ๆ การตัดสินใจซื้อหรือขายหลักทรัพย์ใด ๆ ของผู้อ่าน ไม่ว่าจะเกิดจากการอ่านบทความในเอกสารนี้หรือไม่ก็ตาม ล้วนเป็นผลจากการใช้วิจารณญาณของผู้อ่าน โดยไม่มีส่วนเกี่ยวข้องกับหรือหนี้นะผูกพันใด ๆ กับ บริษัทหลักทรัพย์ คิงส์ฟอร์ด จำกัด(มหาชน) ไม่ว่ากรณีใด

Top 20 Outstanding Short



KINGSFORD

วันศุกร์ที่ 20 ธันวาคม พ.ศ. 2567

หลักทรัพย์	ปริมาณการขายชอร์ตที่ยังไม่ได้ซื้อคืน ณ สิ้นวัน (หุ้น)		สถานะขายชอร์ต คงเหลือ (%)	สถานะชอร์ตเพิ่ม/ลด เมื่อเทียบวันก่อนหน้า (%)
	Local	NVDR		
HANA	9,616,700	15,952,906	2.888	-0.130
KCE	12,090,600	15,723,200	2.353	-0.193
TOP	10,705,000	34,952,346	2.044	0.002
SPRC	9,497,000	67,163,583	1.768	0.016
EA	18,422,300	44,539,500	1.696	0.096
TISCO	10,478,500	2,771,500	1.655	0.005
PTTGC	9,253,600	58,238,700	1.497	0.046
BEM	11,265,800	191,794,596	1.328	0.003
BCP	3,234,100	14,169,100	1.264	0.153
BGRIM	13,880,200	18,751,700	1.252	0.001
BCH	14,559,800	16,247,403	1.235	0.029
BANPU	25,731,700	96,477,766	1.220	0.012
MINT	3,782,900	65,063,789	1.214	0.011
IRPC	63,237,700	179,170,000	1.186	0.008
MTC	9,671,900	14,709,000	1.150	0.024
SCC	1,318,100	12,302,650	1.135	0.011
OSP	9,227,500	24,771,100	1.132	0.013
WHA	104,593,900	59,159,200	1.096	-0.004
STA	5,645,300	11,142,075	1.093	0.015
SAPPE	1,110,200	2,216,100	1.079	0.024

หมายเหตุ : เรียงตามการเปลี่ยนแปลงของปริมาณการขายชอร์ตที่ยังไม่ได้ซื้อคืน ของหลักทรัพย์ Local + NVDR /จำนวนหุ้นชำระแล้ว (%)

ข้อมูลในเอกสารฉบับนี้ รวบรวมมาจากแหล่งข้อมูลที่น่าเชื่อถือ อย่างไรก็ตาม บริษัทหลักทรัพย์ คิงส์ฟอร์ด จำกัด (มหาชน) ไม่สามารถที่จะยืนยันหรือรับรองความถูกต้องของข้อมูลเหล่านี้ได้ ไม่ว่าประการใด ๆ บทวิเคราะห์ในเอกสารนี้ จัดทำขึ้นโดยอ้างอิงแหล่งข้อมูลที่ทางวิชาการเกี่ยวกับบริษัทวิเคราะห์ และมีได้เป็นการชี้นำ หรือเสนอแนะให้ซื้อหรือขายหลักทรัพย์ใด ๆ การตัดสินใจซื้อหรือขายหลักทรัพย์ใด ๆ ของผู้อ่าน ไม่ว่าจะเกิดจากการอ่านบทความในเอกสารนี้หรือไม่ก็ตาม ส่วนเป็นผลจากการใช้วิจารณญาณของผู้อ่าน โดยไม่มีส่วนเกี่ยวข้องกับหน่วยงานใด ๆ กับ บริษัทหลักทรัพย์ คิงส์ฟอร์ด จำกัด(มหาชน) ไม่ว่ากรณีใด