

# SET50 Index Futures



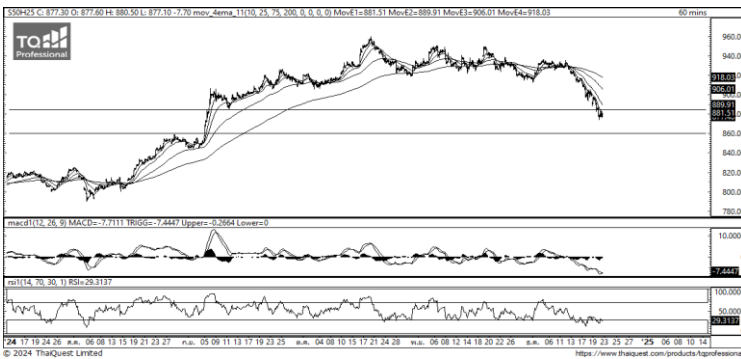
KINGSFORD

วันจันทร์ที่ 23 ธันวาคม พ.ศ. 2567

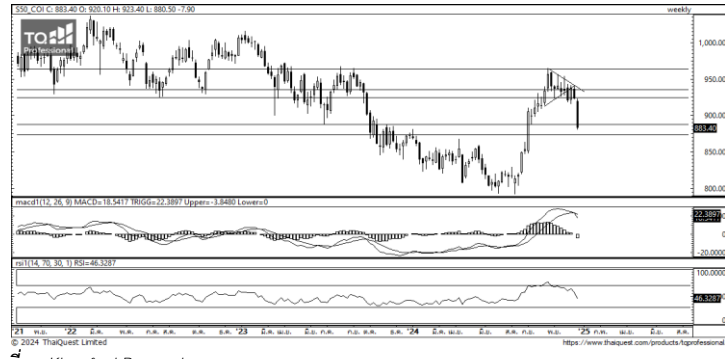
## Market Overview

- นักลงทุนต่างชาติ Long สุทธิ 3,415 สัญญา ยอดสะสมประจำเดือน ธ.ค. มียอด Short สุทธิ -37,860 สัญญา และ ยอดสะสมปี 2567 เป็นยอด Short สุทธิ -21,063 สัญญา
- ดัชนี DJIA ปิดที่ +1.18% ดัชนี S&P500 ปิดที่ +1.09% ดัชนี Nasdaq ปิดที่ +1.03%
- ตลาดยังคงจับตามองความเคลื่อนไหวของสภาองเกรสสหรัฐฯ ซึ่งเร่งดำเนินการเพื่อหลีกเลี่ยงการปิดทำการของหน่วยงานรัฐบาลบางส่วนก่อนถึงกำหนดเส้นตายเวลาที่ยังคงยืน โดยผู้นำพรรครีพับลิกันในสภาผู้แทนราษฎรสหรัฐฯ ระบุว่า พวกเขาจะลงมติในวันศุกร์ เพื่อให้รัฐบาลกลางสหรัฐฯ ดำเนินงานต่อไปได้

Volume by Investors	SET (Million Bath)	Index Futures (Contracts)
Local Institutions	90.35	-4,704
Foreign	-2,117.59	3,415
Local Investor	2,205.34	1,289



ที่มา: Kingsford Research



ที่มา: Kingsford Research

## ภาพการลงทุนระยะสั้น

แนะนำ : Short, แนวรับ: 870 แนวต้าน: 880 Stop Loss: 885

S50H24 ปิดที่ 877.40 จุด ดัชนีมีการปรับตัวลดลง -0.87% มีการปรับตัวลงสร้าง New Low ใหม่ในระดับ 3 เดือน แต่ Indicator MACD มีสัญญาณการกลับตัวขึ้น ระยะสั้นมองเป็นการปรับตัว Sideway หากยังปรับตัวต่ำกว่า 880 แนะนำเปิดสถานะ Short จะเป็นฝั่งที่ได้เปรียบกว่า

## ภาพการลงทุนรายสัปดาห์

แนะนำ Short 2/3 Port แนวรับ : 860 แนวต้าน : 890 Stoploss : 895

Set 50 Index Future แท่งเทียนปรับตัวลงเข้าใกล้แนวรับ ส่วน Indicator MACD มีสัญญาณการกลับตัวลง ทำให้ระยะกลางรอดูการปรับตัวลดลง หากปรับตัวลงต่ำกว่า 860 แนะนำเปิดสถานะ Short Full Port

	Close	Change	Volume	OI
SET50	883.72	-7.3	1,357,135,100	1,357,135,100
S50Z24	883.40	-7.9	210,960	210,960
S50H25	877.40	-7.7	51,012	51,012
S50M25	874.90	-7.4	8,068	8,068
S50U25	872.30	-7.3	3,132	3,132

Source: TQ Pro

	Last	Support	Resistance
SET50	883.72	885	900
S50Z24	883.40	880	895
S50H25	877.40	880	895
S50M25	874.90	875	890
S50U25	872.30	885	900

Source: TQ Pro

Series	Close	Chg	Vol. Contracts	OI	OI Chg	Theoretical	Basis	Daly Left	LTD
S50Z24	883.40	-7.9	508,312	508,312	297,352	883.63	-0.32	4	27/12/2024
S50X24	877.40	-7.7	170,568	170,568	119,556	881.49	-6.32	95	28/11/2024
S50H25	874.90	-7.4	29,417	29,417	21,349	879.35	-8.82	186	28/3/2025
S50M25	872.30	-7.3	16,454	16,454	13,322	877.14	-11.42	280	27/6/2025
S50U25	883.60	-5.3	233	233	24	882.83	-0.12	38	29/9/2025

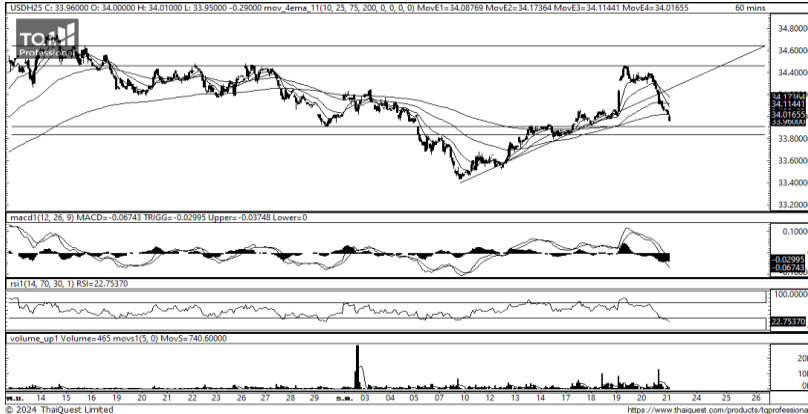
ข้อมูลในเอกสารฉบับนี้ รวบรวมมาจากแหล่งข้อมูลที่น่าเชื่อถือ อย่างไรก็ดี บริษัทหลักทรัพย์ คิงส์ฟอร์ด จำกัด (มหาชน) ไม่สามารถที่จะยืนยันหรือรับรองความถูกต้องของข้อมูลเหล่านี้ได้ ไม่ว่าประการใด ๆ บทวิเคราะห์ในเอกสารนี้ จัดทำขึ้นโดยอ้างอิงหลักเกณฑ์ทางวิชาการเกี่ยวกับหลักการวิเคราะห์ และมีได้เป็นการชี้แนะ หรือเสนอแนะให้ซื้อหรือขายหลักทรัพย์ใด ๆ การตัดสินใจซื้อหรือขายหลักทรัพย์ใด ๆ ของผู้อ่าน ไม่ว่าจะเกิดจากการอ่านบทความในเอกสารนี้หรือไม่ก็ตาม ล้วนเป็นผลจากการใช้วิจารณญาณของผู้อ่าน โดยไม่มีส่วนเกี่ยวข้องกับหรือพันธะผูกพันใด ๆ กับ บริษัทหลักทรัพย์ คิงส์ฟอร์ด จำกัด (มหาชน) ไม่ว่ากรณีใด

# SET50 Index Futures



KINGSFORD

## Currency Futures



ที่มา: Kingsford Research

### ภาพการลงทุกระยะสั้น

Dollar Index : 107.80 จุด หรือ +0.17%, USDH24 : -0.07 THB/USD

แนะนำ เปิดสถานะ : Short

แนวรับ: 33.90 THB/USD แนวต้าน: 34.30 THB/USD Stop Loss: 34.35

USDH24 : ราคาช่วงกลางคืนเมื่อวันศุกร์ที่ผ่านมาปิดที่ 33.96 THB/USD เป็นการปรับตัวหลุดแนวโน้มขาขึ้นระยะสั้น ส่วน Indicator สนับสนุนแนวโน้มขาลง หากยังปรับตัวต่ำกว่า 34.00 การเปิดสถานะ Short จะเป็นสิ่งที่ได้เปรียบกว่า

	Last	Change	Volume	OI
USDZ24	34.45	-0.07	13,662	78,611
USDF25	34.38	-0.09	2,596	9,606
USDH25	34.25	-0.07	29,137	95,750
USDG25	34.35	-0.04	1,123	5,043

Source: TQ Pro

	Last	Support	Resistance
RTXUSTB	34.10	34.00	34.40
USDZ24	34.45	34.10	34.55
USDH25	34.25	33.90	34.30

Source: Kingsford Securities

	Close	Change	Volume	OI
EURUSD	1.04	0.01		
EURUSDH25	1.0441	-0.0023	1.0491	0.005

Source: TQ Pro

	Close	Change	Volume	OI
USDJPY	156.41	-0.97		
USDJPYH25	154.80	-0.27	1,491	2573

Source: TQ Pro

Apichai Raomanachai

Fundamental and Technical Investment Analysis

ID No. 002939 Tel 02-829-6999 Ext 2200

Email : apichai.ra@kfsec.co.th

Nut Kaewborisutsakul

Assistant Investment Analyst

ข้อมูลในเอกสารฉบับนี้ รวบรวมมาจากแหล่งข้อมูลที่น่าเชื่อถือ อย่างไรก็ดี บริษัทหลักทรัพย์ คิงส์ฟอร์ด จำกัด (มหาชน) ไม่สามารถที่จะยืนยันหรือรับรองความถูกต้องของข้อมูลเหล่านี้ได้ ไม่ว่าประการใด ๆ บทวิเคราะห์ในเอกสารนี้ จัดทำขึ้นโดยอ้างอิงหลักเกณฑ์ทางวิชาการเกี่ยวกับหลักการวิเคราะห์ และมีได้เป็นการชี้แนะ หรือเสนอแนะให้ซื้อหรือขายหลักทรัพย์ใด ๆ การตัดสินใจซื้อหรือขายหลักทรัพย์ใด ๆ ของผู้อ่าน ไม่ว่าจะเกิดจากการอ่านบทความในเอกสารนี้หรือไม่ก็ตาม ล้วนเป็นผลจากการใช้วิจารณญาณของผู้อ่าน โดยไม่มีส่วนเกี่ยวข้องกับหรือพัวพันใด ๆ กับ บริษัทหลักทรัพย์ คิงส์ฟอร์ด จำกัด (มหาชน) ไม่ควรเฝ้า



## Most Active Grainer (%chg)

Rank	STOCK	OI	Price Chg (20 Working Days)
1	VGI	194,208	28.69%
2	BTS	72,237	15.23%
3	DELTA	7,758	3.10%
4	IVL	12,839	2.94%
5	KBANK	2,712	2.35%
6	CRC	811	2.24%
7	EGCO	911	2.14%
8	COM7	23,567	1.90%
9	SCB	1,662	1.75%
10	JMT	25,045	1.69%
11	OSP	8,984	1.44%
12	TQM	4,191	1.33%
13	THG	229	1.28%
14	TTW	118	1.12%
15	S	37,666	1.11%
16	KTC	81,445	1.08%
17	TISCO	274	1.03%
18	TTB	63,552	0.56%
19	KTB	4,731	0.00%
20	BJC	3,501	0.00%
21	BBL	20,922	0.00%
22	SAWAD	2,678	0.00%
23	CBG	2,683	-0.32%
24	EA	7,879	-0.50%
25	TCAP	539	-0.51%
26	CK	5,235	-0.55%
27	PLANB	32,299	-0.70%
28	TASCO	2,241	-1.07%
29	MAJOR	475	-1.37%
30	BCH	3,294	-1.90%

## Top Gainers OI (%chg)

STOCK	OI	%Daily Top OI Change	STOCK	OI	%5 Day Top OI Change
COM7	23,567	69.42%	COM7	23,567	63.30%
RATCH	3,849	40.01%	GUNKUL	6,397	39.52%
TOP	6,526	28.67%	RATCH	3,849	31.10%
KKP	920	23.82%	TOP	6,526	22.26%
GUNKUL	6,397	16.80%	EA	7,879	21.82%
CPALL	9,950	16.42%	CPALL	9,950	20.47%
PSH	970	11.24%	AEONTS	207	20.35%
PRM	45,208	8.40%	PRM	45,208	7.69%
EASTW	88	6.02%	LPN	484	4.76%
TU	9,669	5.36%	TTA	10,201	2.91%
PTG	7,595	4.75%	TRUE	25,628	2.67%
BTS	72,237	4.45%	RS	88,751	1.85%
STA	3,744	2.80%	EASTW	88	1.15%
QH	18,410	2.79%	GLOBAL	917	1.10%
LPN	484	2.54%	VNG	9,528	-0.19%

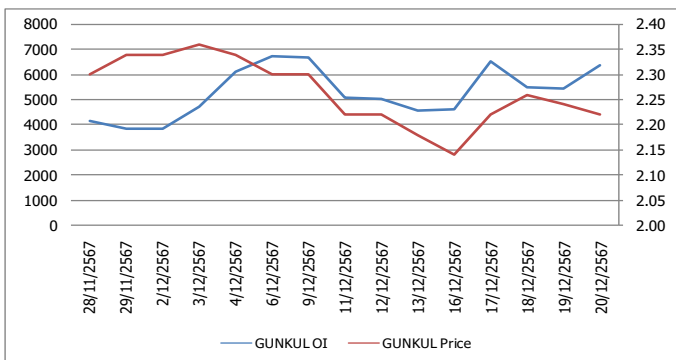
Source: TQ Pro

## Top Loser OI (%chg)

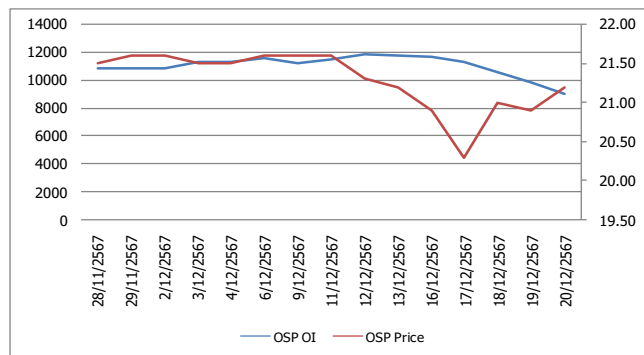
STOCK	OI	%Daily Top OI Change	STOCK	OI	%5 Day Top OI Change
MAJOR	475	-63.41%	GFPT	3,225	-74.57%
TTW	118	-62.30%	SCB	1,662	-65.28%
SCB	1,662	-61.67%	UNIQ	547	-65.18%
TVO	104	-47.47%	TTW	118	-62.30%
BEAUTY	4,899	-40.75%	MAJOR	475	-55.90%
BJC	3,501	-30.54%	OR	6,684	-50.29%
BGRIM	7,782	-28.67%	TU	9,669	-50.23%
PTT	7,411	-24.78%	BEAUTY	4,899	-47.58%
TTB	63,552	-24.47%	ICHI	3,467	-47.29%
BPP	312	-24.27%	BGRIM	7,782	-45.82%
CRC	811	-20.49%	TVO	104	-44.39%
BCP	10,973	-19.62%	PTT	7,411	-43.34%
JAS	114,287	-18.10%	TISCO	274	-39.65%
BEM	19,360	-17.14%	BPP	312	-39.30%
AWC	46,938	-16.92%	STPI	13,849	-37.98%

## หุ้นที่มีทิศทาง ราคาและ OI ที่น่าจับตามอง

### OI Trend GUNKUL



### OI Trend OSP



**Recommend : Short**  
**Support : 2.10**

**Resistance : 2.28**  
**Stop-Loss : 2.30**

**Recommend : Short**  
**Support : 20.50**

**Resistance : 21.40**  
**Stop-Loss : 21.50**

Source: KINGSFORD

APICHAJ RAOMANACHAI No. 002939  
NUT KAEWBORISUTSAKUL Asst. Derivatives Analyst

ข้อมูลในเอกสารฉบับนี้ รวมรวมมาจากแหล่งข้อมูลที่น่าเชื่อถือ อย่างไรก็ตาม บริษัทหลักทรัพย์ คิงส์ฟอร์ด จำกัด (มหาชน) ไม่สามารถที่จะยืนยันหรือรับรองความถูกต้องของข้อมูลเหล่านี้ได้ ไม่ว่าประการใด ๆ บทวิเคราะห์ในเอกสารนี้ จัดทำขึ้นโดยอ้างอิงหลักการทางวิชาการเกี่ยวกับหลักการวิเคราะห์ และได้เป็นการชี้แนะ หรือเสนอแนะให้ซื้อหรือขายหลักทรัพย์ใด ๆ การตัดสินใจซื้อหรือขายหลักทรัพย์ใด ๆ ของผู้อ่าน ไม่ว่าจะเกิดจากการอ่านบทความในเอกสารหรือไม่ได้ตาม ส่วนเป็นผลจากการใช้วิจารณญาณของผู้อ่าน โดยไม่มีส่วนเกี่ยวข้องกับบริษัทใด ๆ กับ บริษัทหลักทรัพย์ คิงส์ฟอร์ด จำกัด (มหาชน) ไม่ควรกรณีใด

# PROGRAM TRADING DAILY



วันจันทร์ที่ 23 ธันวาคม พ.ศ. 2567

## ข้อมูลสถิติ Program Trading รายวัน

ประเภท	ซื้อ	ขาย	สุทธิ
Program Trading	29,761.52	31,444.94	-1,683.42
Non Program Trading	30,972.89	29,289.47	1,683.42
Total	60,734.41	60,734.41	

## ข้อมูลรายหลักทรัพย์ \*

หลักทรัพย์	ตลาด	มูลค่า Program Trading (บาท)	% มูลค่า Program Trading เทียบกับมูลค่าการซื้อขายแบบ Auto Matching
STGT	SET	112,797,790	61.53
TOP	SET	1,336,099,775	41.5
GPSC	SET	286,919,588	41.27
BAM	SET	90,628,983	32.86
CCET	SET	468,099,325	26.31

หมายเหตุ "Program Trading" หมายถึง การซื้อขายหลักทรัพย์ด้วยชุดคำสั่งคอมพิวเตอร์

\* แสดงข้อมูลของหลักทรัพย์ที่มีราคาปิด และมูลค่าการซื้อขายเปลี่ยนแปลงไปมากจากวันทำการซื้อขายก่อนหน้า

\* กรณีไม่แสดงข้อมูล หมายถึง ไม่มีหลักทรัพย์เข้าเกณฑ์ที่กำหนด

## ข้อมูลการขายชอร์ตที่ยังไม่ได้ซื้อคืน

### สถานะ Short เพิ่มขึ้น

หลักทรัพย์	ปริมาณการขายชอร์ตคงเหลือ (%)	สถานะชอร์ตเพิ่มขึ้น เมื่อเทียบวันก่อนหน้า (%)
BCP	1.41%	0.15%
EA	1.82%	0.13%
BANPU	1.27%	0.05%
STECON	0.26%	0.05%
TTA	0.83%	0.04%
JAS	0.95%	0.04%
PTTGC	1.54%	0.04%
KBANK	0.99%	0.03%
TISCO	1.69%	0.03%
THCOM	0.34%	0.03%

### สถานะ Short ลดลง

หลักทรัพย์	ปริมาณการขายชอร์ตคงเหลือ (%)	สถานะชอร์ตลดลง เมื่อเทียบวันก่อนหน้า (%)
KCE	2.14%	-0.21%
HANA	2.81%	-0.07%
XO	0.21%	-0.04%
GFPT	0.29%	-0.02%
SCC	1.12%	-0.02%
AWC	0.61%	-0.01%
SISB	0.41%	-0.01%
TQM	0.12%	-0.01%
ERW	0.15%	-0.01%
SAWAD	0.76%	-0.01%

หมายเหตุ : เรียงตามการเปลี่ยนแปลงของปริมาณการขายชอร์ตที่ยังไม่ได้ซื้อคืน ของหลักทรัพย์ Local + NVDR /จำนวนหุ้นชำระแล้ว (%)

ข้อมูลในเอกสารฉบับนี้ รวบรวมมาจากแหล่งข้อมูลที่น่าเชื่อถือ อย่างไรก็ดี บริษัทหลักทรัพย์ คิงส์ฟอร์ด จำกัด (มหาชน) ไม่สามารถที่จะยืนยันหรือรับรองความถูกต้องของข้อมูลเหล่านี้ได้ ไม่ว่าประการใด ๆ บทวิเคราะห์ในเอกสารนี้ จัดทำขึ้นโดยอ้างอิงหลักเกณฑ์ทางวิชาการเกี่ยวกับหลักการวิเคราะห์ และมีได้เป็นการชี้แนะ หรือเสนอแนะให้ซื้อหรือขายหลักทรัพย์ใด ๆ การตัดสินใจซื้อหรือขายหลักทรัพย์ใด ๆ ของผู้อ่าน ไม่ว่าจะเกิดจากการอ่านบทความในเอกสารหรือไม่ก็ตาม ล้วนเป็นผลจากการใช้วิจารณญาณของผู้อ่าน โดยไม่มีส่วนเกี่ยวข้องกับหรือหนี้ระยะผูกพันใด ๆ กับ บริษัทหลักทรัพย์ คิงส์ฟอร์ด จำกัด(มหาชน) ไม่ว่ากรณีใด

# Top 20 Outstanding Short



KINGSFORD

วันจันทร์ที่ 23 ธันวาคม พ.ศ. 2567

หลักทรัพย์	ปริมาณการขายชอร์ตที่ยังไม่ได้ซื้อคืน ณ สิ้นวัน (หุ้น)		สถานะขายชอร์ต คงเหลือ (%)	สถานะชอร์ตเพิ่ม/ลด เมื่อเทียบวันก่อนหน้า (%)
	Local	NVDR		
HANA	9,241,400	15,671,204	2.814	-0.074
KCE	11,998,300	13,319,500	2.142	-0.211
TOP	10,902,100	35,324,046	2.069	0.025
EA	19,008,100	48,610,000	1.821	0.125
SPRC	10,151,300	67,503,183	1.791	0.023
TISCO	10,463,700	3,048,800	1.688	0.033
PTTGC	9,672,100	59,660,000	1.538	0.041
BCP	3,854,600	15,611,300	1.414	0.150
BEM	14,685,800	192,326,096	1.354	0.026
BANPU	26,082,100	101,476,266	1.273	0.053
BGRIM	13,859,000	18,758,200	1.251	-0.001
BCH	14,842,100	16,146,103	1.243	0.007
MINT	3,805,700	65,854,432	1.229	0.014
IRPC	63,609,100	179,982,100	1.192	0.006
MTC	9,804,100	14,639,300	1.153	0.003
OSP	9,222,500	24,899,600	1.136	0.004
STA	5,896,100	11,311,975	1.120	0.027
SCC	1,304,100	12,113,050	1.118	-0.017
WHA	104,345,600	58,999,200	1.093	-0.003
SAPPE	1,138,400	2,220,000	1.089	0.010

หมายเหตุ : เรียงตามการเปลี่ยนแปลงของปริมาณการขายชอร์ตที่ยังไม่ได้ซื้อคืน ของหลักทรัพย์ Local + NVDR /จำนวนหุ้นชำระแล้ว (%)

ข้อมูลในเอกสารฉบับนี้ รวบรวมมาจากแหล่งข้อมูลที่นำเชื่อถือ อย่างไรก็ดี บริษัทหลักทรัพย์ คิงส์ฟอร์ด จำกัด (มหาชน)ไม่สามารถที่จะยืนยันหรือรับรองความถูกต้องของข้อมูลเหล่านี้ได้ ไม่ว่าประการใด ๆ บทวิเคราะห์ในเอกสารนี้ จัดทำขึ้นโดยอ้างอิงหลักเกณฑ์ทางวิชาการเกี่ยวกับหลักการวิเคราะห์ และมีได้เป็นการชี้นำ หรือเสนอแนะให้ซื้อหรือขายหลักทรัพย์ใด ๆ การตัดสินใจซื้อหรือขายหลักทรัพย์ใด ๆ ของผู้อ่าน ไม่ว่าจะเกิดจากการอ่านบทความในเอกสารนี้หรือไม่ก็ตาม ส่วนเป็นผลจากการใช้วิจารณญาณของผู้อ่าน โดยไม่มีส่วนเกี่ยวข้องกับหุ้นและกองทุนใด ๆ กับ บริษัทหลักทรัพย์ คิงส์ฟอร์ด จำกัด(มหาชน) ไม่ว่ากรณีใด