

# SET50 Index Futures

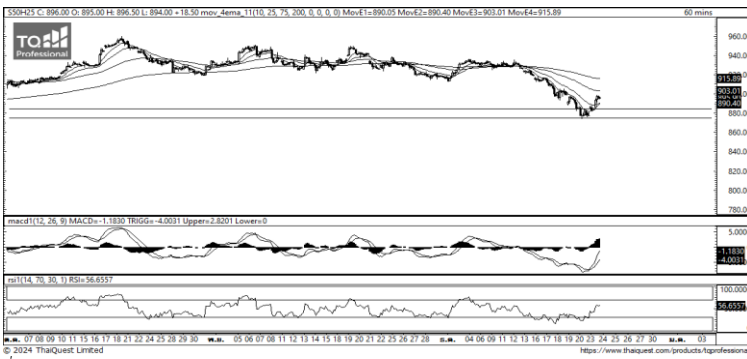


KINGSFORD

วันอังคารที่ 24 ธันวาคม พ.ศ. 2567

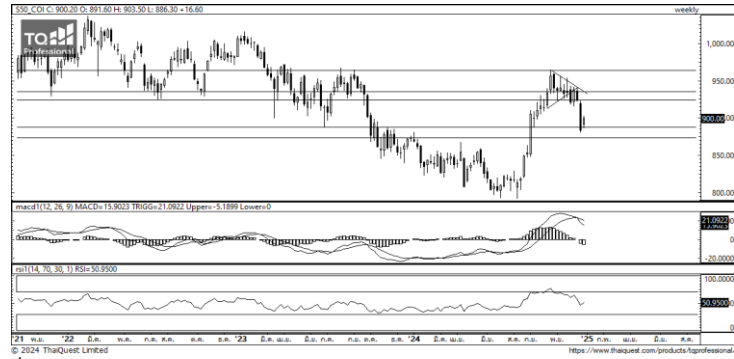
## Market Overview

- นักลงทุนต่างชาติ Short สุทธิ -2,541 สัญญา ยอดสะสมประจำเดือน ธ.ค. มียอด Short สุทธิ -40,401 สัญญา และ ยอดสะสมปี 2567 เป็นยอด Short สุทธิ -23,604 สัญญา
- ดัชนี DJIA ปิดที่ +0.16%, ดัชนี S&P500 ปิดที่ +0.73% และดัชนี Nasdaq ปิดที่ +0.98%
- ข้อมูลเศรษฐกิจที่มีการเปิดเผยเมื่อคืนนี้ กระทรวงพาณิชย์สหรัฐฯ รายงานว่า ยอดขายบ้านใหม่พุ่งขึ้น 5.9% สู่ระดับ 664,000 ยูนิตในเดือนพ.ย. และสูงกว่าที่นักวิเคราะห์คาดการณ์ที่ระดับ 660,000 ยูนิต จากระดับ 627,000 ยูนิตในเดือนค.ค. นอกจากนี้ ยังมีการเปิดเผยยอดสั่งซื้อสินค้าคงทน เช่น เครื่องบิน รถยนต์ และเครื่องจักรขนาดใหญ่ที่มีอายุการใช้งานตั้งแต่ 3 ปีขึ้นไป ลดลง 1.1% ในเดือนพ.ย. หลังจากเพิ่มขึ้น 0.8% ในเดือนค.ค.



ที่มา: Kingsford Research

Volume by Investors	SET (Million Bath)	Index Futures (Contracts)
Local Institutions	507.72	2,671
Foreign	2,249.73	-2,541
Local Investor	-2,341.15	-130



ที่มา: Kingsford Research

## ภาพการลงทุนระยะสั้น

แนะนำ : Long, แนวรับ: 890 แนวต้าน: 900 Stop Loss: 885

S50H25 ปิดที่ 895.90 จุด ดัชนีมีการปรับตัวเพิ่มขึ้น +2.11 % มีการปรับตัวขึ้นทดสอบ EMA 75 ส่วน Indicator RSI กลับมาสนับสนุนแนวโน้มขาขึ้น ระยะสั้นมองเป็นการปรับตัวขึ้น หากปรับตัวสูงกว่า 900 แนะนำเปิดสถานะ Long จะเป็นฝั่งที่ได้เปรียบกว่า

## ภาพการลงทุนรายสัปดาห์

แนะนำ Wait & See แนวรับ : 880 แนวต้าน : 910 Stoploss :

Set 50 Index Future แท่งเทียนกลับมาขึ้นเหนือ 895 ส่วน Indicator ยังประกอบด้วยอยู่ในแนวโน้มขาขึ้น ทำให้ระยะกลางรอดูการเลือกทิศทางอีกครั้ง โดยหาก 880 และ 910 เป็นเกณฑ์ในการเข้าสถานะ

	Close	Change	Volume	OI
SET50	899.93	16.2	1,957,563,500	1,957,563,500
S50Z24	900.00	16.6	224,890	224,890
S50H25	895.90	18.5	78,331	78,331
S50M25	893.00	18.1	8,250	8,250
S50U25	890.30	18.0	3,212	3,212

Source: TQ Pro

	Last	Support	Resistance
SET50	899.93	895	905
S50Z24	900.00	895	905
S50H25	895.90	890	900
S50M25	893.00	890	900
S50U25	890.30	890	900

Source: TQ Pro

Series	Close	Chg	Vol. Contracts	OI	OI Chg	Theoretical	Basis	Daly Left	LTD
S50Z24	900.00	16.6	498,026	498,026	273,136	899.86	0.07	3	27/12/2024
S50X24	895.90	18.5	274,340	274,340	196,009	897.68	-4.03	94	28/11/2024
S50H25	893.00	18.1	31,174	31,174	22,924	895.51	-6.93	185	28/3/2025
S50M25	890.30	18.0	16,963	16,963	13,751	893.26	-9.63	279	27/6/2025
S50U25	899.80	16.2	220	220	21	899.05	-0.13	37	29/9/2025

ข้อมูลในเอกสารฉบับนี้ รวบรวมมาจากแหล่งข้อมูลที่น่าเชื่อถือ อย่างไรก็ดี บริษัทหลักทรัพย์ คิงส์ฟอร์ด จำกัด (มหาชน) ไม่สามารถที่จะยืนยันหรือรับรองความถูกต้องของข้อมูลเหล่านี้ได้ ไม่ว่าประการใด ๆ บทวิเคราะห์ในเอกสารนี้ จัดทำขึ้นโดยอ้างอิงหลักเกณฑ์ทางวิชาการเกี่ยวกับหลักการวิเคราะห์ และมีได้เป็นการชี้แนะ หรือเสนอแนะให้ซื้อหรือขายหลักทรัพย์ใด ๆ การตัดสินใจซื้อหรือขายหลักทรัพย์ใด ๆ ของผู้อ่าน ไม่ว่าจะเกิดจากการอ่านบทความในเอกสารนี้หรือไม่ก็ตาม ล้วนเป็นผลจากการใช้วิจารณญาณของผู้อ่าน โดยไม่มีส่วนเกี่ยวข้องกับหรือผูกพันใด ๆ กับ บริษัทหลักทรัพย์ คิงส์ฟอร์ด จำกัด (มหาชน) ไม่ว่ากรณีใด

# SET50 Index Futures



KINGSFORD

## Currency Futures



ที่มา: Kingsford Research

### ภาพการลงทุนระยะสั้น

Dollar Index : 108.13 จุด หรือ +0.09%, USDH24 : -0.28 THB/USD

แนะนำ เปิดสถานะ : Long

แนวรับ: 33.90 THB/USD แนวต้าน: 34.30 THB/USD Stop Loss: 34.35

USDH24 : ราคาช่วงกลางคืนเมื่อวานที่ผ่านมาปิดที่ 34.05 THB/USD เป็นการปรับตัวลงมาพักตัวระหว่าง EMA ทั้ง 4 เส้น ส่วน Indicator MACD มีสัญญาณในการกลับตัวขึ้น หากยังปรับตัวสูงกว่า 34.00 การเปิดสถานะ Long จะเป็นสิ่งที่ได้เปรียบกว่า

	Last	Change	Volume	OI
USDZ24	34.17	-0.28	16,912	68,916
USDF25	34.07	-0.31	509	7,866
USDH25	33.97	-0.28	40,950	96,920
USDG25	34.01	-0.34	584	4,640

Source: TQ Pro

	Last	Support	Resistance
RTXUSTB	34.25	34.00	34.40
USDZ24	34.17	34.10	34.55
USDH25	33.97	33.90	34.30

Source: Kingsford Securities

	Close	Change	Volume	OI
EURUSD	1.04	0.00		
EURUSDH25	1.0466	0.0025	1.0448	-0.0018

Source: TQ Pro

	Close	Change	Volume	OI
USDJPY	157.13	0.72		
USDJPYH25	154.85	0.05	585	1475

Source: TQ Pro

Apichai Raomanachai

Fundamental and Technical Investment Analysis

ID No. 002939 Tel 02-829-6999 Ext 2200

Email : apichai.ra@kfsec.co.th

Nut Kaewborisutsakul

Assistant Investment Analyst

ข้อมูลในเอกสารฉบับนี้ รวบรวมมาจากแหล่งข้อมูลที่น่าเชื่อถือ อย่างไรก็ดี บริษัทหลักทรัพย์ คิงส์ฟอร์ด จำกัด (มหาชน) ไม่สามารถที่จะยืนยันหรือรับรองความถูกต้องของข้อมูลเหล่านี้ได้ ไม่ว่าประการใด ๆ บทวิเคราะห์ในเอกสารนี้ จัดทำขึ้นโดยอ้างอิงหลักเกณฑ์ทางวิชาการเกี่ยวกับหลักการวิเคราะห์ และมีได้เป็นการชี้แนะ หรือเสนอแนะให้ซื้อหรือขายหลักทรัพย์ใด ๆ การตัดสินใจซื้อหรือขายหลักทรัพย์ใด ๆ ของผู้อ่าน ไม่ว่าจะเกิดจากการอ่านบทความในเอกสารนี้หรือไม่ก็ตาม ล้วนเป็นผลจากการใช้วิจารณญาณของผู้อ่าน โดยไม่มีส่วนเกี่ยวข้องกับหรือพันธะผูกพันใด ๆ กับ บริษัทหลักทรัพย์ คิงส์ฟอร์ด จำกัด (มหาชน) ไม่ว่ากรณีใด



## Most Active Grainer (%chg)

Rank	STOCK	OI	Price Chg (20 Working Days)
1	VGI	183,086	21.21%
2	BTS	79,303	11.45%
3	TQM	4,191	4.93%
4	DELTA	7,634	4.11%
5	CRC	712	3.68%
6	KBANK	2,654	3.34%
7	JMT	24,315	3.33%
8	KTC	81,434	2.65%
9	SCB	1,726	2.62%
10	OSP	9,172	2.39%
11	TISCO	314	2.07%
12	KTB	4,654	1.95%
13	IVL	12,496	1.94%
14	EGCO	948	1.70%
15	TTB	57,699	1.67%
16	THG	219	1.26%
17	PLANB	33,298	0.70%
18	BBL	20,539	0.67%
19	TTW	118	0.56%
20	COM7	13,771	0.00%
21	S	37,216	0.00%
22	EA	7,879	0.00%
23	TASCO	2,519	0.00%
24	CK	5,224	-0.55%
25	BCH	3,267	-0.63%
26	MAJOR	475	-0.68%
27	TCAP	538	-1.01%
28	RATCH	2,853	-1.64%
29	ADVANC	3,316	-1.73%
30	SAWAD	2,618	-1.85%

## Top Gainers OI (%chg)

STOCK	OI	%Daily Top OI Change	STOCK	OI	%5 Day Top OI Change
EASTW	113	28.41%	EASTW	113	29.89%
SPALI	763	17.20%	AEONTS	216	25.58%
TISCO	314	14.60%	EA	7,879	21.82%
MBK	1,569	14.19%	TOP	6,299	18.34%
SIRI	17,883	13.83%	PRM	43,204	15.27%
CHG	8,718	12.48%	CPALL	9,730	8.95%
SPCG	195	11.43%	BTS	79,303	6.63%
SPRC	5,258	10.58%	MBK	1,569	3.50%
TRUE	28,049	9.30%	SIRI	17,883	2.69%
BTS	79,303	8.45%	RS	88,751	1.85%
GUNKUL	6,932	7.14%	KKP	1,114	1.55%
THCOM	12,072	7.00%	PLANB	33,298	1.44%
CPN	2,479	5.49%	JAS	120,280	0.90%
JAS	120,280	5.24%	ERW	15,237	-0.96%
AEONTS	216	4.35%	BEC	43,164	-1.36%

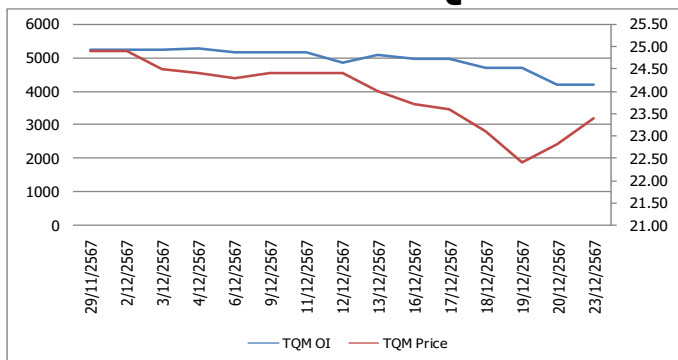
Source: TQ Pro

## Top Loser OI (%chg)

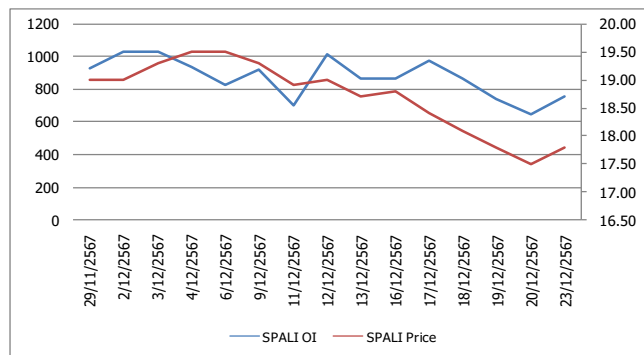
STOCK	OI	%Daily Top OI Change	STOCK	OI	%5 Day Top OI Change
TTW	118	-62.89%	GFPT	3,245	-74.62%
MAJOR	475	-55.98%	UNIQ	529	-66.33%
TVO	99	-51.47%	SCB	1,726	-64.10%
COM7	13,771	-42.16%	TTW	118	-62.30%
BSRC	1,078	-31.69%	MAJOR	475	-55.90%
SCB	1,726	-31.54%	PTT	6,684	-52.84%
PSH	670	-31.07%	OR	6,308	-52.63%
RATCH	2,853	-25.88%	CRC	712	-51.92%
BIC	3,641	-25.34%	ICHI	3,652	-50.48%
QH	13,822	-24.93%	BGRIM	7,423	-50.17%
BPP	312	-24.27%	TU	9,462	-48.44%
CRC	712	-22.78%	BEAUTY	4,897	-47.60%
BEAUTY	4,897	-21.87%	TVO	99	-47.06%
SAWAD	2,618	-18.03%	QH	13,822	-44.01%
AP	36,179	-16.27%	INTUCH	2,696	-43.36%

## หุ้นที่มีทิศทาง ราคาและ OI ที่น่าจับตามอง

### OI Trend TQM



### OI Trend SPALI



**Recommend : Short**  
**Support : 23.00**

**Resistance : 23.60**  
**Stop-Loss : 23.70**

**Recommend : Long**  
**Support : 17.50**

**Resistance : 18.40**  
**Stop-Loss : 17.40**

Source: KINGSFORD

APICHAJ RAOMANACHAI No. 002939  
NUT KAEWBORISUTSAKUL Asst. Derivatives Analyst

ข้อมูลในเอกสารฉบับนี้ รวบรวมมาจากแหล่งข้อมูลที่น่าเชื่อถือ อย่างไรก็ดี บริษัทหลักทรัพย์ คิงส์ฟอร์ด จำกัด (มหาชน) ไม่สามารถที่จะยืนยันหรือรับรองความถูกต้องของข้อมูลเหล่านี้ได้ ไม่ว่าประการใด ๆ บทวิเคราะห์ในเอกสารนี้ จัดทำขึ้นโดยอ้างอิงจากเกณฑ์ที่ทางวิชาการเกี่ยวกับหลักการวิเคราะห์ และไม่ได้เป็นการชี้นำ หรือเสนอแนะให้ซื้อหรือขายหลักทรัพย์ใด ๆ การตัดสินใจซื้อหรือขายหลักทรัพย์ใด ๆ ของผู้อ่าน ไม่ว่าจะเกิดจากการอ่านบทความในเอกสารนี้หรือไม่ก็ตาม ล้วนเป็นผลจากการใช้วิจารณญาณของผู้อ่าน โดยไม่มีส่วนเกี่ยวข้องกับหรือที่ระบุทั้งนี้ใด ๆ กับ บริษัทหลักทรัพย์ คิงส์ฟอร์ด จำกัด(มหาชน) ไม่ควรถกเถียง

## ข้อมูลสถิติ Program Trading รายวัน

ประเภท	ซื้อ	ขาย	สุทธิ
Program Trading	19,982.53	18,207.18	1,775.35
Non Program Trading	24,255.43	26,030.78	-1,775.35
Total	44,237.96	44,237.96	

## ข้อมูลรายหลักทรัพย์ \*

หลักทรัพย์	ตลาด	มูลค่า Program Trading (บาท)	% มูลค่า Program Trading เทียบกับมูลค่าการซื้อขายแบบ Auto Matching
TRUE	SET	702,812,590	55.83
BA	SET	33,323,170	50.06
HANA	SET	146,830,493	42.91
TIDLOR	SET	163,809,730	42.61
KCE	SET	178,347,183	40.18

หมายเหตุ "Program Trading" หมายถึง การซื้อขายหลักทรัพย์ด้วยชุดคำสั่งคอมพิวเตอร์

\* แสดงข้อมูลของหลักทรัพย์ที่มีราคาปิด และมูลค่าการซื้อขายเปลี่ยนแปลงไปมากจากวันทำการซื้อขายก่อนหน้า

\* กรณีไม่แสดงข้อมูล หมายถึง ไม่มีหลักทรัพย์เข้าเกณฑ์ที่กำหนด

## ข้อมูลการขายชอร์ตที่ยังไม่ได้ซื้อคืน

### สถานะ Short เพิ่มขึ้น

หลักทรัพย์	ปริมาณการขายชอร์ตคงเหลือ (%)	สถานะชอร์ตเพิ่มขึ้น เมื่อเทียบวันก่อนหน้า (%)
TOP	2.20%	0.13%
TTA	0.90%	0.07%
BCP	1.48%	0.07%
PTTGC	1.59%	0.06%
SPRC	1.83%	0.04%
BTS	1.03%	0.04%
RBF	0.43%	0.02%
THCOM	0.36%	0.02%
TIPH	0.35%	0.02%
AP	0.30%	0.02%

### สถานะ Short ลดลง

หลักทรัพย์	ปริมาณการขายชอร์ตคงเหลือ (%)	สถานะชอร์ตลดลง เมื่อเทียบวันก่อนหน้า (%)
TISCO	1.57%	-0.12%
HANA	2.74%	-0.07%
EA	1.76%	-0.06%
KBANK	0.95%	-0.04%
SAWAD	0.74%	-0.03%
HMPRO	0.96%	-0.03%
GFPT	0.26%	-0.02%
AOT	0.70%	-0.02%
BAM	0.37%	-0.02%
PRM	0.59%	-0.02%

หมายเหตุ : เรียงตามการเปลี่ยนแปลงของปริมาณการขายชอร์ตที่ยังไม่ได้ซื้อคืน ของหลักทรัพย์ Local + NVDR /จำนวนหุ้นชำระแล้ว (%)

ข้อมูลในเอกสารฉบับนี้ รวบรวมมาจากแหล่งข้อมูลที่น่าเชื่อถือ อย่างไรก็ดี บริษัทหลักทรัพย์ คิงส์ฟอร์ด จำกัด (มหาชน) ไม่สามารถที่จะยืนยันหรือรับรองความถูกต้องของข้อมูลเหล่านี้ได้ ไม่ว่าประการใด ๆ บทวิเคราะห์ในเอกสารนี้ จัดทำขึ้นโดยอ้างอิงหลักเกณฑ์ทางวิชาการเกี่ยวกับหลักการวิเคราะห์ และมีได้เป็นการชี้นำ หรือเสนอแนะให้ซื้อหรือขายหลักทรัพย์ใด ๆ การตัดสินใจซื้อหรือขายหลักทรัพย์ใด ๆ ของผู้อ่าน ไม่ว่าจะเกิดจากการอ่านบทความในเอกสารนี้หรือไม่ก็ตาม ล้วนเป็นผลจากการใช้วิจารณญาณของผู้อ่าน โดยไม่มีส่วนเกี่ยวข้องกับหรือหนี้ผูกพันใด ๆ กับ บริษัทหลักทรัพย์ คิงส์ฟอร์ด จำกัด(มหาชน) ไม่ว่ากรณีใด

# Top 20 Outstanding Short



KINGSFORD

วันอังคารที่ 24 ธันวาคม พ.ศ. 2567

หลักทรัพย์	ปริมาณการขายชอร์ตที่ยังไม่ได้ซื้อคืน ณ สิ้นวัน (หุ้น)		สถานะขายชอร์ต คงเหลือ (%)	สถานะชอร์ตเพิ่ม/ลด เมื่อเทียบวันก่อนหน้า (%)
	Local	NVDR		
HANA	8,766,100	15,535,604	2.745	-0.069
TOP	13,958,900	35,197,946	2.201	0.131
KCE	11,822,100	13,315,900	2.127	-0.015
SPRC	11,405,000	67,842,583	1.828	0.037
EA	18,666,600	46,856,500	1.765	-0.056
PTTGC	9,689,900	62,198,400	1.594	0.057
TISCO	9,494,400	3,040,000	1.566	-0.122
BCP	4,890,100	15,518,000	1.482	0.068
BEM	17,408,000	188,520,096	1.347	-0.007
BANPU	26,802,500	101,501,266	1.281	0.007
BCH	15,266,200	15,928,203	1.251	0.008
BGRIM	13,745,500	18,766,800	1.247	-0.004
MINT	4,026,100	65,894,232	1.233	0.005
IRPC	63,828,300	177,921,800	1.183	-0.009
MTC	9,899,300	14,577,200	1.155	0.002
STA	6,063,700	11,402,275	1.137	0.017
OSP	9,554,300	24,325,800	1.128	-0.008
SCC	1,257,000	11,983,550	1.103	-0.015
BH	1,854,600	6,844,000	1.094	0.010
SAPPE	1,138,400	2,214,800	1.088	-0.002

หมายเหตุ : เรียงตามการเปลี่ยนแปลงของปริมาณการขายชอร์ตที่ยังไม่ได้ซื้อคืน ของหลักทรัพย์ Local + NVDR /จำนวนหุ้นชำระแล้ว (%)

ข้อมูลในเอกสารฉบับนี้ รวบรวมมาจากแหล่งข้อมูลที่น่าเชื่อถือ อย่างไรก็ดี บริษัทหลักทรัพย์ คิงส์ฟอร์ด จำกัด (มหาชน) ไม่สามารถที่จะยืนยันหรือรับรองความถูกต้องของข้อมูลเหล่านี้ได้ ไม่ว่าประการใด ๆ บทวิเคราะห์ในเอกสารนี้ จัดทำขึ้นโดยอ้างอิงหลักเกณฑ์ทางวิชาการเกี่ยวกับหลักการวิเคราะห์ และมีได้เป็นการชี้ว่า หรือเสนอแนะให้ซื้อหรือขายหลักทรัพย์ใด ๆ การตัดสินใจซื้อหรือขายหลักทรัพย์ใด ๆ ของผู้อ่าน ไม่ว่าจะเกิดจากการอ่านบทความในเอกสารนี้หรือไม่ก็ตาม ส่วนเป็นผลจากการใช้วิจารณญาณของผู้อ่าน โดยไม่มีส่วนเกี่ยวข้องกับหน่วยงานใด ๆ กับ บริษัทหลักทรัพย์ คิงส์ฟอร์ด จำกัด(มหาชน) ไม่ว่ากรณีใด