

SET50 Index Futures

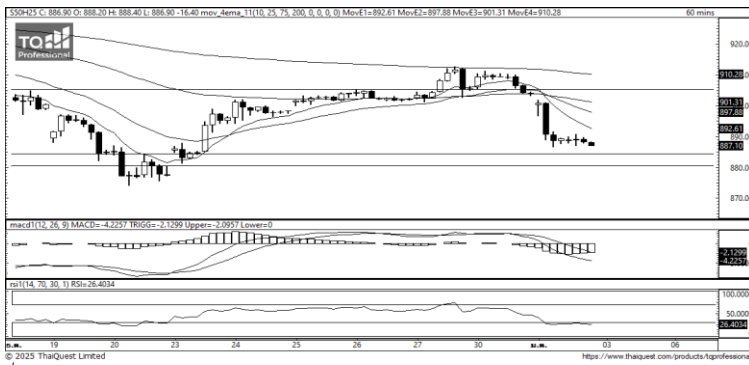


KINGSFORD

วันศุกร์ที่ 3 มกราคม พ.ศ. 2568

Market Overview

- นักลงทุนต่างชาติ Short สุทธิ -26,407 สัญญา ยอดสะสมประจำเดือน ม.ค. มียอด Short สุทธิ -26,407 สัญญา และ ยอดสะสมปี 2568 เป็นยอด Short สุทธิ -26,407 สัญญา
- ดัชนี DJIA ปิดที่ -0.36%, ดัชนี S&P500 ปิดที่ -0.22% และดัชนี Nasdaq ปิดที่ -0.16%
- กระทรวงแรงงานสหรัฐฯ เปิดเผยตัวเลขผู้ยื่นขอสวัสดิการว่างงานครั้งแรกลดลง 9,000 ราย สู่ระดับ 211,000 รายในสัปดาห์ที่แล้ว ส่วนตัวเลขผู้ยื่นขอรับสวัสดิการว่างงานอย่างต่อเนื่อง ลดลง 52,000 ราย สู่ระดับ 1.84 ล้านราย ข้อมูลดังกล่าวสนับสนุนมุมมองที่ว่า ตลาดแรงงานของสหรัฐฯ ยังคงแข็งแกร่ง และเพิ่มน้ำหนักของความเป็นไปได้ที่อัตราดอกเบี้ยของสหรัฐฯ (เฟด) จะคงอัตราดอกเบี้ยไว้ที่ระดับเดิมในการประชุมเดือนนี้



ที่มา: Kingsford Research

ภาพการลงทุในระยะสั้น

แนะนำ : Short, แนวรับ: 880 แนวต้าน: 895 Stop Loss: 900

S50H25 ปิดที่ 887.10 จุด ดัชนีมีการปรับตัว -1.82% ปรับตัวลงเข้าใกล้จุดต่ำสุดเดิม ส่วน Indicator RSI ปรับตัวเข้าเขต Oversold ระยะสั้นมองเป็นการปรับตัวลง หากปรับตัวลงต่ำกว่า 880 แนะนำเปิดสถานะ Short จะเป็นฝั่งที่ได้เปรียบกว่า

	Close	Change	Volume	OI
SET50	891.72	-14.5	807,322,600	807,322,600
S50H25	887.10	-16.4	131,613	131,613
S50M25	884.00	-16.2	8,718	8,718
S50U25	881.30	-16.0	1,346	1,346
S50F25	892.10	-14.2	150	150

Source: TQ Pro

Series	Close	Chg	Vol. Contracts	OI	OI Chg	Theoretical	Basis	Daly Left	LTD
S50H25	887.10	-16.4	488,161	488,161	356,548	889.73	-4.62	84	28/3/2025
S50M25	884.00	-16.2	38,074	38,074	29,356	887.57	-7.72	175	27/6/2025
S50U25	881.30	-16.0	18,951	18,951	17,605	885.35	-10.42	269	29/9/2025
S50F25	892.10	-14.2	285	285	135	891.08	0.38	27	30/1/2025
S50G25	891.00	-15.0	80	80	65	890.42	-0.72	55	27/2/2025

ข้อมูลในเอกสารฉบับนี้ รวบรวมมาจากแหล่งข้อมูลที่น่าเชื่อถือ อย่างไรก็ดี บริษัทหลักทรัพย์ คิงส์ฟอร์ด จำกัด (มหาชน) ไม่สามารถที่จะยืนยันหรือรับรองความถูกต้องของข้อมูลเหล่านี้ได้ ไม่ว่าประการใด ๆ บทวิเคราะห์ในเอกสารนี้ จัดทำขึ้นโดยอ้างอิงหลักเกณฑ์ทางวิชาการเกี่ยวกับหลักการวิเคราะห์ และมีได้เป็นการชี้แนะ หรือเสนอแนะให้ซื้อหรือขายหลักทรัพย์ใด ๆ การตัดสินใจซื้อหรือขายหลักทรัพย์ใด ๆ ของผู้อ่าน ไม่ว่าจะเกิดจากการอ่านบทความในเอกสารนี้หรือไม่ก็ตาม ล้วนเป็นผลจากการใช้วิจารณญาณของผู้อ่าน โดยไม่มีส่วนเกี่ยวข้องกับหรือผูกพันใด ๆ กับ บริษัทหลักทรัพย์ คิงส์ฟอร์ด จำกัด (มหาชน) ไม่ว่ากรณีใด

Volume by Investors	SET (Million Bath)	Index Futures (Contracts)
Local Institutions	-168.90	-2,279
Foreign	-1,257.91	-26,407
Local Investor	1,710.21	-116



ที่มา: Kingsford Research

ภาพการลงทุในระยะยาว

แนะนำ Wait & See แนวรับ : 880 แนวต้าน : 910 Stoploss :

Set 50 Index Future ปรับตัวลงเข้าใกล้แนวรับ 880 ส่วน Indicator RSI ปรับตัวลงมาอยู่ในแนวโน้มขาลง ทำให้ระยะกลางมองเป็นการปรับตัวลง หากปรับตัวต่ำกว่า 880 ได้แนะนำ Short 1/3 Port

	Last	Support	Resistance
SET50	891.72	885	900
S50H25	887.10	880	895
S50M25	884.00	880	895
S50U25	881.30	880	895
S50F25	892.10	890	900

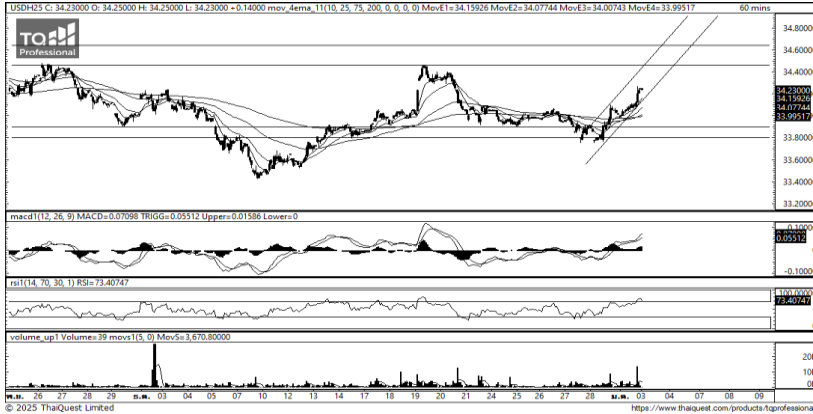
Source: TQ Pro

SET50 Index Futures



KINGSFORD

Currency Futures



ที่มา: Kingsford Research

ภาพการลงทุนระยะสั้น

Dollar Index : 108.48 จุด หรือ +0.32%, USDH24 : +0.04 THB/USD

แนะนำ เปิดสถานะ : Long

แนวรับ: 34.05 THB/USD แนวต้าน: 34.40 THB/USD Stop Loss: 34.00

USDH25 : ราคาช่วงกลางคืนเมื่อวานที่ผ่านมาปิดที่ 34.23 THB/USD เป็นการปรับตัวขึ้น

ส่วน Indicato สนับสนุนแนวโน้มขาขึ้น หากยังสามารถยืนเหนือ 34.20 การเปิดสถานะ

Long จะเป็นสิ่งที่ได้เปรียบกว่า

	Last	Change	Volume	OI
USDH25	34.09	0.18	35,357	100,852
USDM25	33.89	0.17	1,118	8,453
USDF25	34.24	0.17	2,026	8,469
USDG25	34.15	0.15	1,087	5,606

Source: TQ Pro

	Last	Support	Resistance
RTXUSTB	34.36	34.20	34.60
USDH25	34.09	34.05	34.40
USDM25	33.89	33.85	34.10

Source: Kingsford Securities

	Close	Change	Volume	OI
EURUSD	1.03	-0.01		
EURUSDH25	1.04	-0.0081	1.0306	-0.0094

Source: TQ Pro

	Close	Change	Volume	OI
USDJPY	157.45	0.21		
USDJPYH25	155.45	-1.01	3,168	7910

Source: TQ Pro

Apichai Raomanachai

Fundamental and Technical Investment Analysis

ID No. 002939 Tel 02-829-6999 Ext 2200

Email : apichai.ra@kfsec.co.th

Nut Kaewborisutsakul

Assistant Investment Analyst

ข้อมูลในเอกสารฉบับนี้ รวบรวมมาจากแหล่งข้อมูลที่น่าเชื่อถือ อย่างไรก็ดี บริษัทหลักทรัพย์ คิงส์ฟอร์ด จำกัด (มหาชน) ไม่สามารถที่จะยืนยันหรือรับรองความถูกต้องของข้อมูลเหล่านี้ได้ ไม่ว่าประการใด ๆ บทวิเคราะห์ในเอกสารนี้ จัดทำขึ้นโดยอ้างอิงหลักเกณฑ์ทางวิชาการเกี่ยวกับหลักการวิเคราะห์ และมีได้เป็นการชี้แนะ หรือเสนอแนะให้ซื้อหรือขายหลักทรัพย์ใด ๆ การตัดสินใจซื้อหรือขายหลักทรัพย์ใด ๆ ของผู้อ่าน ไม่ว่าจะเกิดจากการอ่านบทความในเอกสารนี้หรือไม่ก็ตาม ล้วนเป็นผลจากการใช้วิจารณญาณของผู้อ่าน โดยไม่มีส่วนเกี่ยวข้องกับหรือพัวพันผูกพันใด ๆ กับ บริษัทหลักทรัพย์ คิงส์ฟอร์ด จำกัด (มหาชน) ไม่ควรเฝ้า



Most Active Grainer (%chg)

Rank	STOCK	OI	Price Chg (20 Working Days)
1	VGI	189,416	28.06%
2	BCP	4,618	13.82%
3	BTS	116,457	10.81%
4	KTC	81,384	6.95%
5	ITD	10,101	5.77%
6	KTB	3,162	5.00%
7	TOA	583	4.86%
8	TTB	54,327	4.52%
9	AEONTS	173	4.22%
10	KKP	722	4.00%
11	BANPU	92,201,740	3.45%
12	CBG	2,322	2.92%
13	MBK	1,619	2.56%
14	KBANK	2,351	2.31%
15	PTTGC	8,821	1.98%
16	TISCO	212	1.81%
17	PRM	40,680	1.75%
18	BBL	19,001	1.67%
19	SCB	1,566	1.30%
20	IVL	12,315	0.99%
21	EA	1,296	0.99%
22	PLANB	35,154	0.68%
23	BLA	857	0.48%
24	TVO	93	0.44%
25	BSRC	1,007	0.00%
26	SAWAD	3,014	0.00%
27	CRC	664	0.00%
28	MAJOR	233	0.00%
29	ICHI	3,043	0.00%
30	ADVANC	2,625	-0.35%

Top Gainers OI (%chg)

STOCK	OI	%Daily Top OI Change	STOCK	OI	%5 Day Top OI Change
MEGA	748	15.43%	KTC	81,384	0.00%
DELTA	4,030	9.51%	GLOBAL	939	0.00%
TVO	93	9.41%	THCOM	13,453	0.00%
AMATA	1,193	9.15%	EASTW	59	0.00%
GUNKUL	12,799	8.54%	GPSC	6,746	0.00%
BTS	116,457	8.22%	GUNKUL	12,799	0.00%
EA	1,296	7.37%	EA	1,296	0.00%
BCH	3,504	6.05%	TOA	583	0.00%
THCOM	13,453	5.54%	MBK	1,619	0.00%
PSL	1,967	5.47%	BTS	116,457	0.00%
EPG	2,753	4.88%	TQM	5,214	0.00%
OR	6,232	4.85%	TTW	20	0.00%
JMT	25,643	4.53%	CENTEL	1,178	0.00%
AAV	26,050	4.30%	AEONTS	173	0.00%
BCPG	10,157	4.21%	THAI	0	0.00%

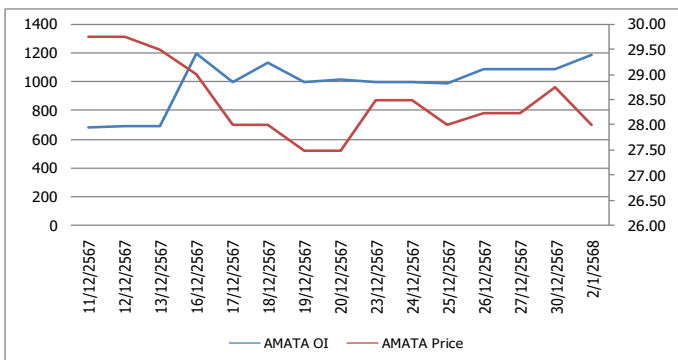
Source: TQ Pro

Top Loser OI (%chg)

STOCK	OI	%Daily Top OI Change	STOCK	OI	%5 Day Top OI Change
BLAND	141,469	-38.86%	BSRC	1,007	0.00%
THANI	23,077	-32.08%	SCB	1,566	0.00%
ERW	12,693	-25.99%	TVO	93	0.00%
BIC	2,697	-17.32%	MAJOR	233	0.00%
TASCO	1,448	-17.07%	TTCL	2,565	0.00%
CRC	664	-12.86%	BCP	4,618	0.00%
MBK	1,619	-11.38%	AP	47,014	0.00%
KKP	722	-10.86%	BEAUTY	2,794	0.00%
CENTEL	1,178	-10.42%	TU	20,192	0.00%
SIRI	17,453	-7.90%	QH	17,353	0.00%
CPN	1,763	-6.27%	OR	6,232	0.00%
CHG	7,191	-6.06%	THANI	23,077	0.00%
KTB	3,162	-5.78%	BGRIM	6,250	0.00%
BCP	4,618	-5.64%	MTC	2,319	0.00%
BH	1,595	-2.74%	LH	23,662	0.00%

หุ้นที่มีทิศทาง ราคาและ OI ที่น่าจับตามอง

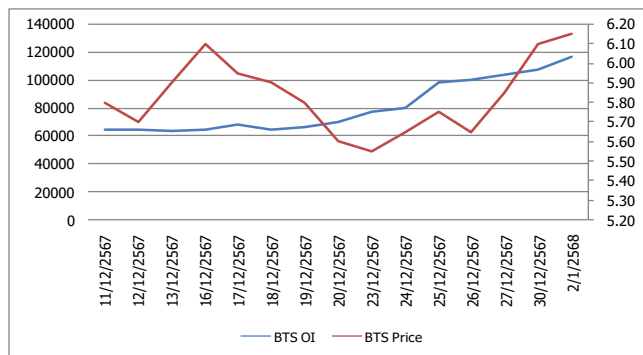
OI Trend AMATA



Recommend : Short
Support : 26.00

Resistance : 28.75
Stop-Loss : 29.00

OI Trend BTS



Recommend : Long
Support : 6.05

Resistance : 6.30
Stop-Loss : 6.00

Source: KINGSFORD

APICHAJ RAOMANACHAI No. 002939
NUT KAEWBORISUTSAKUL Asst. Derivatives Analyst

ข้อมูลในเอกสารฉบับนี้ รวมรวมมาจากแหล่งข้อมูลที่เชื่อถือได้ อย่างไรก็ตาม บริษัทหลักทรัพย์ คิงส์ฟอร์ด จำกัด (มหาชน) ไม่สามารถที่จะยืนยันหรือรับรองความถูกต้องของข้อมูลเหล่านี้ได้ ไม่ว่าประการใด ๆ บทวิเคราะห์ในเอกสารนี้ จัดทำขึ้นโดยอ้างอิงหลักการทางวิชาการเกี่ยวกับหลักการวิเคราะห์ และมีได้เป็นการชี้แนะ หรือเสนอแนะให้ซื้อหรือขายหลักทรัพย์ใด ๆ การตัดสินใจซื้อหรือขายหลักทรัพย์ใด ๆ ของผู้อ่าน ไม่ว่าจะเกิดจากการอ่านบทความในเอกสารนี้หรือไม่ก็ตาม ล้วนเป็นผลจากการใช้วิจารณญาณของผู้อ่าน โดยไม่มีส่วนเกี่ยวข้องกับหรือที่แนะนำของคิงส์ฟอร์ด จำกัด (มหาชน) บริษัทหลักทรัพย์ คิงส์ฟอร์ด จำกัด (มหาชน) ไม่มีการมิได้

ข้อมูลสถิติ Program Trading รายวัน

ประเภท	ซื้อ	ขาย	สุทธิ
Program Trading	15,274.34	16,447.24	-1,172.90
Non Program Trading	22,151.03	20,978.13	1,172.90
Total	37,425.37	37,425.37	

ข้อมูลรายหลักทรัพย์ *

หลักทรัพย์	ตลาด	มูลค่า Program Trading (บาท)	% มูลค่า Program Trading เทียบกับมูลค่าการซื้อขายแบบ Auto Matching
PTTGC	SET	395,805,915	50.59
DELTA	SET	2,845,254,450	45.61
AAV	SET	66,039,647	36.52
ROCTEC	SET	10,348,757	18.84
IVF	mai	10,120,469	6.54

หมายเหตุ "Program Trading" หมายถึง การซื้อขายหลักทรัพย์ด้วยชุดคำสั่งคอมพิวเตอร์

* แสดงข้อมูลของหลักทรัพย์ที่มีราคาปิด และมูลค่าการซื้อขายเปลี่ยนแปลงไปมากจากวันทำการซื้อขายก่อนหน้า

* กรณีไม่แสดงข้อมูล หมายถึง ไม่มีหลักทรัพย์เข้าเกณฑ์ที่กำหนด

ข้อมูลการขายชอร์ตที่ยังไม่ได้ซื้อคืน

สถานะ Short เพิ่มขึ้น

หลักทรัพย์	ปริมาณการขายชอร์ตคงเหลือ (%)	สถานะชอร์ตเพิ่มขึ้นเมื่อเทียบวันก่อนหน้า (%)
JMT	0.82%	0.07%
SINGER	0.13%	0.05%
BTS	1.10%	0.04%
BH	1.16%	0.03%
DELTA	0.28%	0.03%
VGI	0.32%	0.03%
CCET	0.22%	0.02%
LH	0.63%	0.02%
JMART	0.33%	0.02%
BCH	1.32%	0.02%

สถานะ Short ลดลง

หลักทรัพย์	ปริมาณการขายชอร์ตคงเหลือ (%)	สถานะชอร์ตลดลงเมื่อเทียบวันก่อนหน้า (%)
TIDLOR	0.73%	-0.07%
BCP	1.71%	-0.04%
CENTEL	0.42%	-0.03%
RBF	0.41%	-0.03%
TASCO	0.15%	-0.02%
SIRI	0.44%	-0.02%
TOP	1.93%	-0.02%
STA	1.05%	-0.02%
TOA	0.08%	-0.02%
CRC	0.62%	-0.01%

หมายเหตุ : เรียงตามการเปลี่ยนแปลงของปริมาณการขายชอร์ตที่ยังไม่ได้ซื้อคืน ของหลักทรัพย์ Local + NVDR /จำนวนหุ้นชำระแล้ว (%)

ข้อมูลในเอกสารฉบับนี้ รวบรวมมาจากแหล่งข้อมูลที่น่าเชื่อถือ อย่างไรก็ดี บริษัทหลักทรัพย์ คิงส์ฟอร์ด จำกัด (มหาชน) ไม่สามารถที่จะยืนยันหรือรับรองความถูกต้องของข้อมูลเหล่านี้ได้ ไม่ว่าประการใด ๆ บทวิเคราะห์ในเอกสารนี้ จัดทำขึ้นโดยอ้างอิงหลักเกณฑ์ทางวิชาการเกี่ยวกับหลักการวิเคราะห์ และมีได้เป็นการชี้แนะ หรือเสนอแนะให้ซื้อหรือขายหลักทรัพย์ใด ๆ การตัดสินใจซื้อหรือขายหลักทรัพย์ใด ๆ ของผู้อ่าน ไม่ว่าจะเกิดจากการอ่านบทความในเอกสารนี้หรือไม่ก็ตาม ล้วนเป็นผลจากการใช้วิจารณญาณของผู้อ่าน โดยไม่มีส่วนเกี่ยวข้องกับหรือหนี้ผูกพันใด ๆ กับ บริษัทหลักทรัพย์ คิงส์ฟอร์ด จำกัด(มหาชน) ไม่ว่ากรณีใด

Top 20 Outstanding Short



KINGSFORD

วันศุกร์ที่ 3 มกราคม พ.ศ. 2568

หลักทรัพย์	ปริมาณการขายชอร์ตที่ยังไม่ได้ซื้อคืน ณ สิ้นวัน (หุ้น)		สถานะขายชอร์ต คงเหลือ (%)	สถานะชอร์ตเพิ่ม/ลด เมื่อเทียบวันก่อนหน้า (%)
	Local	NVDR		
HANA	8,057,500	15,046,604	2.610	-0.005
KCE	11,486,600	13,250,300	2.093	0.014
TOP	14,367,400	28,674,946	1.927	-0.019
SPRC	11,788,300	67,342,083	1.825	-0.009
BCP	6,441,600	17,092,300	1.709	-0.041
EA	17,963,900	42,528,300	1.629	0.002
TISCO	9,546,900	2,842,500	1.547	0.003
PTTGC	9,974,300	58,125,600	1.510	0.011
BANPU	33,531,400	102,917,466	1.362	0.005
BCH	17,193,000	15,670,603	1.318	0.020
BEM	15,103,800	185,579,796	1.313	-0.013
MINT	3,307,900	65,235,332	1.209	-0.000
BGRIM	13,206,800	18,011,100	1.198	-0.005
IRPC	59,197,400	182,623,300	1.183	0.002
MTC	10,282,400	14,601,400	1.174	-0.002
BH	1,828,300	7,361,500	1.156	0.033
BTS	18,482,500	158,463,878	1.099	0.037
SAPPE	1,127,600	2,251,700	1.096	0.000
WHA	101,906,500	58,511,900	1.073	0.018
OSP	9,721,800	22,041,500	1.057	-0.014

หมายเหตุ : เรียงตามการเปลี่ยนแปลงของปริมาณการขายชอร์ตที่ยังไม่ได้ซื้อคืน ของหลักทรัพย์ Local + NVDR /จำนวนหุ้นชำระแล้ว (%)

ข้อมูลในเอกสารฉบับนี้ รวบรวมมาจากแหล่งข้อมูลที่น่าเชื่อถือ อย่างไรก็ดี บริษัทหลักทรัพย์ คิงส์ฟอร์ด จำกัด (มหาชน) ไม่สามารถที่จะยืนยันหรือรับรองความถูกต้องของข้อมูลเหล่านี้ได้ ไม่ว่าประการใด ๆ บทวิเคราะห์ในเอกสารนี้ จัดทำขึ้นโดยอ้างอิงหลักเกณฑ์ทางวิชาการเกี่ยวกับหลักการวิเคราะห์ และมีได้เป็นการชี้นำ หรือเสนอแนะให้ซื้อหรือขายหลักทรัพย์ใด ๆ การตัดสินใจซื้อหรือขายหลักทรัพย์ใด ๆ ของผู้อ่าน ไม่ว่าจะเกิดจากการอ่านบทความในเอกสารนี้หรือไม่ก็ตาม ส่วนเป็นผลจากการใช้วิจารณญาณของผู้อ่าน โดยไม่มีส่วนเกี่ยวข้องกับหน่วยงานใด ๆ กับ บริษัทหลักทรัพย์ คิงส์ฟอร์ด จำกัด(มหาชน) ไม่ว่ากรณีใด