



### Set Index Data

Open	1,397.93		
High	1,399.35		
Low	1,378.44		
Closed	1,379.85		
Chg.	-20.36		
%Chg.	-1.45		
Value (mn)	36,896.32		
P/E(x)	19.04	Up	180
P/BV(x)	1.37	Unchanged	154
Yield (%)	3.28	Down	330
Market Cap (mn)	17,179.99		

### SET 50 -100 - MAI - Futures Index

	Closed	chg.	(%)
SET 50	891.72	-14.51	-1.60
SET 100	1,929.53	-30.26	-1.54
S50_CON	892.10	-14.20	-1.57
MAI Index	308.11	-3.71	-1.19

### Trading Breakdown : Daily

(Bt,m)	Buy	Sell	Net
Institution	5,512.59	5,681.49	-168.90
Broker Port	2,006.06	2,289.47	-283.41
Foreign	16,180.01	17,437.91	-1,257.90
Customer	13,154.17	11,443.96	1,710.21

### Trading Breakdown : Month to Date

(Bt,m)	Buy	Sell	Net
Institution	5,512.59	5,681.49	-168.90
Broker Port	2,006.06	2,289.47	-283.41
Foreign	16,180.01	17,437.91	-1,257.90
Customer	13,154.17	11,443.96	1,710.21

### World Markets Index

	Closed	Chg.	(%)
Dow Jones	42,392.27	-151.95	-0.36
NASDAQ	19,280.79	-30.00	-0.16
FTSE100	8,260.09	87.07	1.07
Nikkei	39,894.54	-386.62	-0.96
Hang Seng	19,623.32	-436.63	-2.18

### Commodities

	Closed	Chg.	(%)
Oil: Brent	75.96	0.19	0.25
Oil: Nymex	72.97	0.16	0.22
Gold	2,659.52	1.86	0.07
ZINC	2,994.00	-22.00	-0.73
BDIY Index	1,029.00	32.00	3.21

### Analysts

**Apichai Raomanachai**  
Fundamental and Technical Investment Analysis ID No. 002939  
Tel 02-829-6999 Ext 2200  
Email : apichai.ra@kfsec.co.th

**Nopporn Chaykaew**  
Fundamental Analysis ID No. 043964  
Tel 02-829-6999 Ext 2203  
Email : noppoen.ch@kfsec.co.th

**Nattawat Poosunthornsi**  
Fundamental Analysis ID No. 087077  
Tel 02-829-6999 Ext 2204  
Email : nattawat.po@kfsec.co.th

## Market Wrap-Up

- SET วันที่ 2 ม.ค.68 ปิด -20.36 จุด อยู่ที่ 1,379.85 จุด มูลค่าการซื้อขาย 36,852 ลบ. สถาบันขาย 169 ลบ. พอร์ตโบรกขาย 283 ลบ. ต่างชาติขาย 1,258 ลบ. และรายย่อยซื้อ 1,710 ลบ. NVDR มียอดขายสุทธิ 292 ลบ. โดยมียอดซื้อในหุ้น PTTGC,CPALL,PTTEP,GULF,KTB และยอดขายหุ้น DELTA,TRUE,BH,PTT,AAV มูลค่า Short Sales อยู่ที่ 1,937 ลบ. หุ้นที่มีปริมาณ Short สูงคือ MDX,JMART,AWC โดยนักลงทุนต่างประเทศมีสถานะ Short ใน Index Futures จำนวน 26,407 สัญญา นักลงทุนต่างชาติซื้อพันธบัตรจำนวน 240 ลบ.
- ตลาดหุ้นสหรัฐ DJIA -0.36%, S&P500 -0.22%, Nasdaq -0.16% จากแรงขายกลุ่มหุ้นฟิวเพื่อ -1.27%, วัสดุ -1.14% โดย Tesla -6.1% หลังยอดส่งมอบรถยนต์ลดลงใน Q4/67 และเกิดเหตุรถ Cybertruck ระเบิด นอกโรงแรมทรัมป์ ไฮเทล ส่วน Apple -2.6% หลังปรับลดราคาขาย Iphone รุ่นใหม่ในจีน ตลาดหุ้นยุโรป Stoxx600 +0.60% ได้แรงหนุนจากกลุ่มน้ำมัน & ก๊าซ +2.3% และกลุ่มสาธารณสุขโรค & กลาโหม +1.5%

## Market View

- ตลาดหุ้นสหรัฐวานนี้ปรับตัวลง หลังตัวเลขผู้ขอรับสวัสดิการว่างงานรายสัปดาห์ลดลง 9,000 อยู่ที่ 211,000 ต่ำกว่าคาดที่ 222,000 ราย ต่ำสุดนับตั้งแต่ มี.ค. 67 บ่งชี้ภาวะตลาดแรงงานสหรัฐอยู่ในภาวะแข็งแกร่ง ส่งผลให้การประชุมเฟดวันที่ 29 ม.ค. คาดยังคงดอกเบี้ยไว้ที่ 4.25 - 4.5% ซึ่งเป็นผลลบต่อหุ้นกลุ่ม Growth ทางด้านข้อมูล S&P Global PMI ภาคการผลิตสหรัฐ ธ.ค. อยู่ที่ 49.4 & พ.ย. 49.7 อยู่ในโซนหดตัวต่อเนื่องเป็นเดือนที่ 6 โดยค่าวันนี้ติดตาม ISM ภาคการผลิตสหรัฐ ธ.ค. คาด 48.3 & พ.ย. 48.4 และสัปดาห์หน้าติดตามข้อมูลตลาดแรงงาน เช่น ตัวเลขเปิดรับสมัครงาน, การจ้างงานภาคเอกชน และการจ้างงานนอกภาคเกษตรสหรัฐ ธ.ค.
- ตลาดหุ้นยุโรปวานนี้ปรับขึ้น นำโดยกลุ่มน้ำมัน & ก๊าซ +2.3% ปรับขึ้นตาม WTI +2% รับข่าว ปธ.เงินเฟยจะใช้ ม.กระตุ้นเศรษฐกิจเชิงรุกในปี 2025 เพื่อรักษาการเติบโตของ GDP จีนปีไว้ที่ 5% กอปรกับราคาก๊าซในยุโรปปรับขึ้น หลังยูเครนปิดท่อส่งก๊าซจากรัสเซีย ส่งผลให้กลุ่มยุโรปต้องนำเข้าก๊าซจากเยอรมัน & อิตาลีที่มีต้นทุนสูงขึ้น ด้านข้อมูล PMI ภาคการผลิตยูโรโซน ธ.ค. อยู่ที่ 45.1 & พ.ย. 45.2 โดยค่าส่งซื้อใหม่ต่ำสุดในรอบ 3 เดือน
- ตลาดหุ้นเอเชียวานนี้ปรับตัวลง นำโดยดัชนีเซี่ยงไฮ้ -2.66%, ฮั่งเส็ง -2.18% หลัง Caixin เมตดัชนี PMI ภาคการผลิตจีน ธ.ค. ลดลงอยู่ที่ 50.5 & พ.ย. 51.5 โดยนักลงทุนรอบ ม.กระตุ้นเศรษฐกิจรอบใหม่ในการประชุม NPC จีนในช่วง มี.ค. นี้ ส่วนดัชนี Kospi เกาหลีใต้ปิดทรงตัว -0.02% ยังถูกกดดันจากวิกฤตการเมืองภายในประเทศ ขณะที่ตลาดหุ้นญี่ปุ่นยังปิดทำการจนถึงวันจันทร์หน้า
- SET วานนี้ปิด -1.45% ปริมาณการซื้อขาย 3.6 หมื่น ลบ. ต่างชาติขาย 1,258 ลบ. พอร์ตโบรกขาย 283 ลบ. สถาบันขาย 169 ลบ. และรายย่อยซื้อ 1,710 ลบ. ดัชนีปรับตัวลงจากแรงขายกลุ่มอิเล็กทรอนิกส์ นำโดย DELTA -8.8% ส่งผลลบต่อดัชนี -13.7 จุด จากความกังวลจะถูกเรียกเก็บภาษีตามเกณฑ์ Global Minimum Tax ที่ 15% จากปัจจุบันจ่ายภาษีที่ระดับ 5.5% ซึ่งอาจส่งผลให้กำไรปีใหม่ของบริษัทลดลงราว 10% ส่วนหุ้นที่ Outperform ในปีที่ผ่านมาเช่น GULF,INTUCH,ADVANC ก็ถูกแรงขายทำกำไร กอปรกับความกังวลของหุ้น LTF ที่เคยกำหนดสามารถขายได้ในปีมูลค่าราว 6 หมื่น ลบ. แม้ว่าจะผลกระทบคาดจะไม่มาก เนื่องจากต้นทุนการถือครองกองทุนเฉลี่ยอยู่ที่ระดับดัชนี SET ที่ 1,600 จุด ซึ่งต้นทุนยังสูงกว่าระดับดัชนีในปัจจุบัน โดย Fund Flow ต่างชาติยังชะลอการลงทุนระหว่างรอประเมินผลกระทบจากนโยบายทรัมป์ 2.0 ที่จะเข้ารับตำแหน่งในวันที่ 20 ม.ค.

## Daily Strategy

- วางแนวรับดัชนี SET ที่ 1,370 - 1,375 แนวต้าน 1,385 - 1,390 คาดดัชนีได้แรงหนุนจากกลุ่มพลังงานระหว่างรอประเมินผลกระทบจาก ม. ทรัมป์ 2.0 แนะนำทยอยซื้อกลุ่มอุปโภค & ส่งออก เช่น CBG,COCOO, MALEE,ITC,AAI คาดยังได้แรงหนุนจากกำลังซื้อในประเทศ & ต่างประเทศ / พลังงาน & ปิโตร เช่น PTTEP,PTTGC,IVL คาดได้ปัจจัยหนุนจาก ม.กระตุ้นเศรษฐกิจจีน/ เก็งกำไร VGI,BTS,PLANB,MASTER มีสัญญาณบวกทางเทคนิค
- PLANB\* (ซื้อ / ราคาเป้าหมาย IAA Consensus 9.55 บาท) บริษัทรายงานกำไรสุทธิ 3Q67 ที่ 282 ล้านบาท +7%QoQ, +8%YoY ตามรายได้สื่อโฆษณาออกบ้านและรายได้การบริหารสิทธิกีฬา Olympic อย่างไรก็ตาม GPM ปรับตัวลดลงเหลือ 27% เพราะ margin ของงาน Olympic ต่ำกว่าธุรกิจปกติ ข้ามมาที่ 4Q67 คาดกำไรฟื้นตัวเด่น QoQ, YoY เนื่องจากเป็น high season ของการใช้สื่อออกบ้าน U-rate กลับมาที่ 80% และ GPM จะฟื้นตัวไม่มี Olympic มาอุด โดยบริษัทคงเป้าหมาย core revenue +6-8%, GPM 29-31%, NPAT margin >11% ทั้งนี้ตลาดคาดกำไรปี 67-68 อิงจาก consensus อยู่ที่ 1.05 พันล้านบาท +15%YoY และ 1.2 พันล้านบาท +14%YoY
- MASTER\* (ซื้อ / ราคาเป้าหมาย Bloomberg Consensus 58.92 บาท) กำไรสุทธิ 9M67 อยู่ที่ 303 ลบ., +20%YoY หนุนด้วยรายได้ค่าธรรมเนียมและรายได้ต่างชาติ รวมถึง Equity Income ที่สูงขึ้น ขณะที่ 4Q67 คาดการดำเนินงานยังมีปัจจัยบวกเพิ่มเติมจากการจัดซื้อเงินในต่างประเทศ ส่วนภาพรวมปี 2568 นี้ทางผู้บริหาร MASTER วาง เป้าหมายรายได้เติบโตไม่ต่ำกว่า 20% โดย เป็นการโตแบบ Organic ในสัดส่วน 80% และอีก 20%เติบโตแบบ Inorganic ด้วยกลยุทธ์แบบ Merger and Partnership (M&P) ทั้งนี้ ตลาดคาด กำไรสุทธิปี 67 และ 68 ของ MASTER\* ที่ 501 ลบ.( +22%YoY) และ 624 ลบ.(+25%YoY)

ข้อมูลในเอกสารฉบับนี้ รวบรวมมาจากแหล่งข้อมูลที่น่าเชื่อถือ อย่างไรก็ดี บริษัทหลักทรัพย์ คิงส์ฟอร์ด จำกัด (มหาชน) ไม่สามารถที่จะยืนยันหรือรับรองความถูกต้องของข้อมูลเหล่านี้ได้ ไม่ว่าประการใด ๆ บทวิเคราะห์ในเอกสารนี้ จัดทำขึ้นโดยอ้างอิงหลักเกณฑ์ทางวิชาการเกี่ยวกับหลักการวิเคราะห์ และไม่ได้เป็นการชี้แนะ หรือเสนอแนะให้ซื้อหรือขายหลักทรัพย์ใด ๆ การตัดสินใจซื้อหรือขายหลักทรัพย์ใด ๆ ของผู้อ่าน ไม่ว่าจะเกิดจากการอ่านบทความในเอกสารนี้หรือไม่ก็ตาม ล้วนเป็นผลจากการพิจารณาของผู้อ่าน โดยไม่มีส่วนเกี่ยวข้องกับคิงส์ฟอร์ดในทางใด ๆ กับ บริษัทหลักทรัพย์ คิงส์ฟอร์ด จำกัด (มหาชน) ไม่ว่ากรณีใด



## Daily Key Factors

**Oil Update(+)** WTI n.พ. +\$1.41 อยู่ที่ \$73.13 / บาร์เรล, Brent n.พ. +\$1.29 อยู่ที่ \$75.93/บาร์เรล ได้ปัจจัยหนุนจากถ้อยแถลงของ ป.ธ.จีนที่จะใช้ ม.เชิงรุกในการกระตุ้นเศรษฐกิจจีนปีนี้ ขณะที่ EIA เผยสต็อกน้ำมันดิบสหรัฐ สัปดาห์ที่ผ่านมลดลง 1.2 ล.บาร์เรล น้อยกว่าคาดที่ 2.4 ล.บาร์เรล

**Gold Update(+)** Comex Gold n.พ. +28.0 อยู่ที่ \$2,669.0 /ออนซ์ ได้แรงหนุนจากปัจจัยเสี่ยงเชิงภูมิรัฐศาสตร์ รัสเซีย – ยูเครน กอปรอประเเมนผลกระทบจากนโยบายทรมัมปี 2.0

**Fund Flow(-)** Fund Flow ต่างชาติในตลาด TIP วานนี้ ขายสุทธิ -48.07 ล้านดอลลาร์สหรัฐ ขายหุ้นไทย -36.69 ล.ดอลลาร์สหรัฐ ขายหุ้นอินโดฯ -15.13 ล.ดอลลาร์สหรัฐ และซื้อหุ้นฟิลิปปินส์ +3.75 ล.ดอลลาร์สหรัฐ

- (0) ค่าเงินบาทเข้านี้อ่อนค่าอยู่ที่ 34.39 บาท/ดอลลาร์สหรัฐ
- (0) ผลตอบแทนพันธบัตรสหรัฐ 10 ปี ทรงตัวอยู่ที่ 4.567 %
- (+) ดัชนี BDI ปิด +32 อยู่ที่ 1,029
- (+) BitCoinเข้านี้ +2.08% อยู่ที่ 96,808 ดอลลาร์สหรัฐ

## Economic Calendar

### ในประเทศ

- 06 ม.ค. สมาคมนักวิเคราะห์การลงทุน สรุปผลสำรวจความเห็นนักวิเคราะห์แนวโน้มการลงทุน ไตรมาส 1/68
- 08 ม.ค. ประชุมคณะกรรมการร่วม 3 สถาบันภาคเอกชน (กกร.)
- 09 ม.ค. สมาคมตลาดตราสารหนี้ไทย แถลง "สรุปภาวะตลาดตราสารหนี้ไทย ปี 2567 และแนวโน้มปี 2568"
- สัปดาห์ที่2 กระทรวงพาณิชย์ แถลงดัชนีเศรษฐกิจการค้า  
สภาผู้ส่งออก แถลงสถานการณ์การส่งออก  
หอการค้าไทย ร่วมกับม.หอการค้าไทย แถลงดัชนีความเชื่อมั่นผู้บริโภค

### ต่างประเทศ

- 06 ม.ค. US ดัชนีผู้จัดการฝ่ายจัดซื้อ (PMI) ภาคการบริการ (ธ.ค.)
- 07 ม.ค. US ดัชนีราคาผู้บริโภค (CPI) (ปีต่อปี) (ธ.ค.)  
US ตำแหน่งงานว่างเปิดใหม่จาก JOLTS (พ.ย.)
- 08 ม.ค. US การเปลี่ยนแปลงการจ้างงานภาคเกษตรกรรม(ADP)(ธ.ค.)
- 09 ม.ค. US รายงานการประชุมของ FOMC  
US จำนวนคนที่ยื่นขอรับสวัสดิการว่างงานครั้งแรก
- 10 ม.ค. US รายได้เฉลี่ยต่อชั่วโมง (เดือนต่อเดือน) (ธ.ค.)  
US การจ้างงานนอกภาคการเกษตร (ธ.ค.)  
US อัตราการว่างงาน (ธ.ค.)

## Theme Strategy

Theme ฟื้นเด่น 2H67 คาดหวังการฟื้นตัวเศรษฐกิจไทย ลุ้นมาตรการกระตุ้นกำลังซื้อเพิ่มเติม, การอนุมัติงบประมาณปี68, กลุ่มที่มี High Season ใน 3Q เช่น กลุ่มส่งออก, กลุ่มร.พ., กลุ่มที่มี High Season ใน 4Q เช่น กลุ่มท่องเที่ยว, คาดหวัง Flow ไหลกลับหลังธนาคารกลางหลักมีโอกาสดำเนินปรับลดดอกเบี้ย

- (1) กลุ่มการอุปโภคบริโภค ได้ประโยชน์จากมาตรการกระตุ้นเศรษฐกิจในประเทศ CPALL, CPAXT\*, CPN\*, CRC, NSL\* CBG\*, AU\*, KCG\*,
- (2) กลุ่มส่งออก ได้ประโยชน์จากตัวเลขส่งออกที่คาดฟื้นตัว AAI\*, ITC\*, TU, COCOCO\*,
- (3) กลุ่มท่องเที่ยว สายการบิน ขนส่ง สื่อนอกบ้าน ได้ประโยชน์จากมาตรการ Free Visa, traffic การเดินทางฟื้นตัว AOT\*, ERW\*, SPA\*, BA, AAV, BEM\*, PLANB\*
- (4) กลุ่ม Leasing ได้ประโยชน์จากการยุติวงจรถดดอกเบี้ยขาขึ้น MTC\*, SAWAD\*
- (5) กลุ่มโรงพยาบาล BDMS, BH, PR9\*, WPH\*
- (6) กลุ่มนิคมอุตสาหกรรม/ EV ได้ประโยชน์จากการย้ายฐานการผลิต สงครามการค้า AMATA, WHA
- (7) กลุ่มธนาคาร KBANK, SCB, BBL, KTB
- (8) กลุ่มสินค้า IT ได้ประโยชน์จากการเปิดตัวสินค้าใหม่ฯช่วงปลายปี/ การใช้งบที่เหลือของปี67 SYNEX\*, ADVICE\*, COM7\*

\*\*หุ้นแนะนำเชิงกลยุทธ์ที่ยังไม่อยู่ใน Coverage ของฝ่ายวิจัย

Asset Allocation: Equity 55% Fixed Income 30% Alternative Investment etc. Gold 10% Cash 5%

Today Fundamental Research: -

Monthly Portfolio December 2024: SAV, SYNEX\*, CRC, WHA, SHR



**CBG ทำนิวไฮใหม่ปีนี้ ชูกำลังมาแรง-แชร์ติดบัก** CBG รัปปีนี้นิวไฮตลาดเครื่องดีมีชูกำลังหวนโตแรง แดมชิงมาร์เก็ตแชร์ได้มาก บักธงส่วนแบ่งตลาดแตะ 29% ผลิตฟุ้งอีก 30% ท่ามกลางการจัดการต้นทุนที่ทำได้ดี ราคาหน้าตาลง มีเทคโนโลยีเป่าขวดแก้วบางลง เพิ่มมาร์จิ้น เตรียมตั้งโรงงานเมียนมา กัมพูชา ส่วนเวียดนามมีอนาคต เปิดตลาดใหม่ ซาอุดีอาระเบีย ด้านสุราข้าวหอมฟุ้ง 1.2 ล้านลิ้งต่อเดือน(ทันหุ้น)

**BEM ลุยเพิ่มขบวนรถไฟไฟฟ้า ผู้โดยสารล้นรายได้เกินเป้ากรมการขนส่งทางราง**เผยสถิติผู้ใช้บริการระบบราง วันสิ้นปีฉลอง Countdown ปีใหม่ 2568 ฟุ้ง 11.95% YoY รถไฟฟ้า MRT สายสีน้ำเงินเพิ่มขึ้น 15.79% YoY ด้านรถไฟไฟฟ้า BTS สายสีเขียวเพิ่มขึ้น 13.05% YoY ด้านผู้บริหาร BEM "ดร.สมบัติ กิจจาลักษณ์" คาดไตรมาส 4/2567 ผู้โดยสารในระบบสายสีน้ำเงิน ทำสถิติสูงสุดใหม่เติบโตได้ทั้ง QoQ YoY หนุ่ยรายได้รวมทั้งปี 2567 ทะลุเป้าที่ตั้งไว้ 3,600 ล้านบาท เตรียมปรับเพิ่มความถี่การปล่อยรถให้เร็วขึ้น รองรับผู้โดยสารที่จะเพิ่มขึ้นในปี 2568 ย้ำแผนระยะกลาง เพิ่มขบวนรถ 21 ขบวน(ทันหุ้น)

**WHA มั่นยอดขายที่ปีนี้ฟุ้งจ่อเซ็นสัญญาหลายพันไร่**WHA มั่นใจยอดขายที่ดินปี 2568 ไตรระจูด จากปี 2567 ทำได้ทะลุเป้า 2.5 พันไร่ เหตุบริษัทต่างชาติเหย้าฐานผลิตมาไทย เผลยู่ระหว่างเจรจาอีกเพียบ เน้นพื้นที่ใหญ่ 200-500 ไร่ต่อราย อาจส่งผลให้นิคมใหม่ "ESIE5" ขายหมดปีนี้ แย้มมีลูกค้าเซ็นสัญญาไม่ทันปลายปี 2567 หลายพันไร่ เริ่มทยอยเซ็นตั้งแต่เดือนมกราคม 2568 นี้ ปัจจุบันมีแบ็กล็อกกิน 1 พันไร่ ด้านธุรกิจสาธารณูปโภค-โลจิสติกส์โตเด่น(ทันหุ้น)

**'คลัง' รัปศึกษาปฏิรูป TAX ลั่นไร้แผนเก็บภาษีชายหุนคลัง ปิดประตูเก็บภาษีชายหุน** พร้อมไม่ยกเลิกมาตรการลดหย่อนภาษี ระบุ หากยกเลิกตัวใดก็กระทบต่อประชาชนผู้เสียภาษี พร้อมรัปศึกษาแนวปฏิรูปภาษี นำ NIT มาบังคับใช้ ยันทำแบบค่อยเป็นค่อยไป หวังเพิ่มขีดการแข่งขันประเทศ(ทันหุ้น)

**'แจนย์วีเอฟพีเค็ด' เกิดยาก กังวลทรมัปี-แรงขาย LTF กดโบรกฟื้น**งมกราคมนี้ ดัชนี SET แกว่งตัวซาลง ไม่หวัง "January Effect" เหตุกังวลนโยบายทรมัปีกดดัน ห่วงแรงขาย LTF ถ่วงตลาด แดมการเก็บภาษีข้ามชาติจูดกำไร แม้เชิงสถิติย้อนหลัง 10 ปี มีโอกาสหุนบวก 7 ใน 10 ระดับ 1.1% เน้นกลยุทธ์ซื้อเมื่อย่อตัว แนวรับ 1,380-1,360 จุด เน้นเลือกสะสม AOT-AMATA-KBANK-KTC-MTC-MINT-TRUE(ทันหุ้น)

**พลังงานยังเผชิญท้าทาย สถิติหุน PTTEP มัขึ้น Q1**ไขปริศนาหุนพลังงานผงดาด ฐูรัปธุรกิจพลังงานยังท้าทายจากตีมันดที่ชะลอลตัว กำลังการผลิตส่วนเกินที่เพิ่มขึ้น แต่สถิติราคาหุน PTTEP ช่วงไตรมาสแรกของปี มัขึ้น 0.8-5% รอแจกปันผล คาดให้ยิลด์ทั้งปี 2568 สูงเฉลี่ย 6% เน้น "ซื้อ"(ทันหุ้น)

**ฝ่าแผนบจ.พักรุกิจรอด ผุดสาขา-เพิ่มบริการใหม่**รวบแผนงาน บจ.ตลาด mai ปี 2568 ดันผลงานเติบโต บอลใหญ่ ITTHI ตั้งเป้ารายได้ทะยาน 100% ลุยขยายธุรกิจรอบด้าน KLINIQ รุกเปิดสาขาใหม่ 10-12 แห่ง AUCT เล็งเพิ่มบริการครบวงจร KTMS ใส่เกียรชขายศูนย์ฟอกเลือด TNP ดันยอดขายโต 10% (ทันหุ้น)

**FPI โอกาสโตอินเดีย-ซาอู ตีมันดทะลัก-ปั้มยอดโต**FPI เริงเครื่องลุยตลาดโลก รุกขยายฐานอินเดีย-ซาอูดีอาระเบีย รัปตีมันดทะลัก ตั้งเป้ายอดขายอินเดียแตะ 430 ล้านบาท ในปี 2568 พร้อมลงทุนเครื่องจักรใหม่ อัฟกำลังผลิต รองรับออเดอร์เพิ่มขึ้นต่อเนื่อง บักหมุดสร้างโรงงานในซาอูคาตแล้วเสร็จกันยายน 2568(ทันหุ้น)

**โบรกสแกน LTS กำไรนิวไฮยาว เคาะเป้า 21 บาท**โบรกสองกล้ง LTS คาดกำไรไตรมาส 4/2567 ทำจุดสูงสุดใหม่ที่ 24 ล้านบาท ฟุ้งขึ้น 267% แดมมีลุ้นกำไรไตรมาส 1/2568 ทำนิวไฮใหม่ได้อีกครั้ง หลังรัปขายได้ค่าเช่า GPU รัปเป้าหมาย 21.00 บาท(ทันหุ้น)

**SMD100 ถือฤกษ์ตีปึงเปิดศูนย์ตรวจนอนหลับ**SMD100 ประกาศเปิดบริการศูนย์ตรวจการนอนหลับครบวงจร ในวันที่ 20 มกราคม 2568 จำนวน 11 เครื่อง ฟากผู้บริหารซึ่งเป็นเครื่องเทคโนโลยีล้ำสมัยที่สุด บักธงกวาดรายได้รวม 375 ล้านบาท ตลอดระยะเวลาสัญญา 5 ปี ตั้งเป้าได้รับการรับรองมาตรฐานระดับโลก(ทันหุ้น)

**'PRM' สัญญาเพิ่มเรือขนส่งน้ำมันดัน หนุ่ยรายได้-กำไรโต**โบรกสอง PRM ในปี 2568 จะได้ปัจจัยบวกจากเรือที่รัประหว่างปี 2567 และในปี 2568 โดยเฉพาะขนาดเรือใหญ่ มีเรือเข้าหุน น้อยกว่าปี 2567 และได้ทำสัญญาเช่าระยะยาวกับลูกค้า มี Recurring Income ในสัดส่วน 70% ของรายได้ คาดกำไรสุทธิปี 2567 และ 2568 ที่ 2,147 ล้านบาท และ 2,338 ล้านบาท เคาะราคาพื้นฐาน 10 บาท(ทันหุ้น)

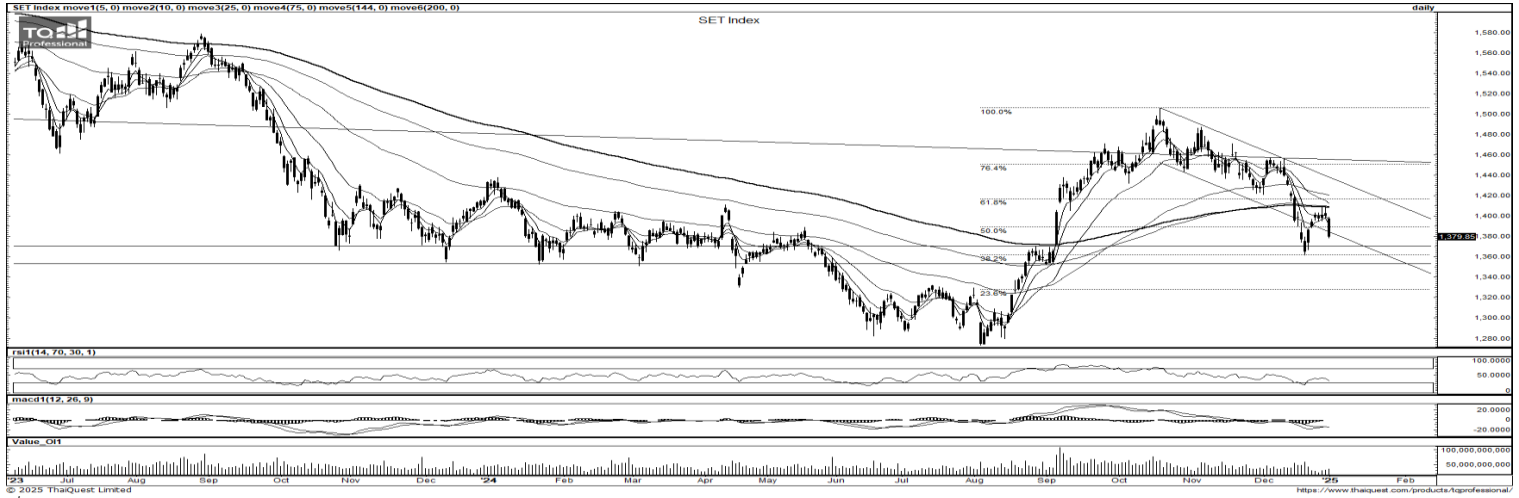
**AMR มุงปันรายได้ประจำ เป้าผลงานปีนี้แตะ 2 พันล.**AMR ขึ้นเป้ารายได้ประจำ (Recurring Income) และ 50% จากปีก่อนอยู่ที่ระดับ 10% แย้มไตรมาส 1/2568 จ่อรัปรัรายได้สัมปทานขยะชุมชนพัลลึง 100 ล้านบาทต่อปี แย้มเตรียมเซ็นพันธมิตรใหม่ หนุ่ยรายได้รวมทั้งปีรัปแตะ 2 พันล้านบาท ส่วนปี 2567 ยอมรับงานรัฐสะดุดส่งผลรัปรัรายได้ช้ากว่าคาด(ทันหุ้น)

**เปิดโผหุนเด่นมกราคมเล็ง AOT-SIRI-BJC-RCL**บล.เอเชีย พลัส เน้นหุนเด่นนำลงหุนเดือนมกราคม ชูหุนผันผวนต่ำ AOT-BEM หุนปันผลสูง BBL-SIRI หุนรัปกระแสกระตุ้นเศรษฐกิจ ADVICE-BJC หุนยุคทรมัปี 2.0 เลือกร CL พร้อมตั้งเป้าหมายดัชนีในปี 2568 ที่ 1,490-1,600 จุด(ทันหุ้น)

**GPI รุกอีเวนต์ยานยนต์ เตรียมบุกจัดงานบันเทิง**GPI คาดปี 2568 ผลงานทะยานต่อเนื่อง งานเรียงคิวบุกเพียบ-ของใหม่หนุ่ย เล็งปันงานมหกรรมยานยนต์ เสริมพอร์ตรัปทรัพย์ คาดชัดเจนช่วงครึ่งแรกปีนี้ แดมใส่เกียรเดินหน้าเจาะอีเวนต์ด้านบันเทิงเต็มพิกัด ปูทางขยายรัปต่อยอดธุรกิจเพิ่ม(ทันหุ้น)

**โบรกซี HMPRO งบ Q4 โต เชื้อปี 2568 กำไร 6.9 พันล.**บล.เคจีไอ คาด HMPRO กำไรไตรมาส 4/2567 ที่ 1.7 พันล้านบาท โต 2% YoY จากการขยายสาขา-กรอสมาร์จิ้นเพิ่มขึ้น ทำให้ทั้งปี 2567 กำไรสุทธิ 6.5 พันล้านบาท ส่วนปี 2568 ยังต้องติดตามการฟื้นตัว ภาคอสังหา-การบริโภค-การแข่งขัน จึงคาดกำไรที่ 6.9 พันล้านบาท คงแนะนำ "ซื้อ" ให้ราคาเป้าหมาย 11.50 บาท(ทันหุ้น)

ข้อมูลในเอกสารฉบับนี้ รวบรวมมาจากแหล่งข้อมูลที่น่าเชื่อถือ อย่างไรก็ดี บริษัทหลักทรัพย์ คิงส์ฟอร์ด จำกัด (มหาชน) ไม่สามารถที่จะยืนยันหรือรับรองความถูกต้องของข้อมูลเหล่านี้ได้ ไม่ว่าประการใด ๆ บทวิเคราะห์ในเอกสารนี้ จัดทำขึ้นโดยอ้างอิงหลักเกณฑ์ทางวิชาการเกี่ยวกับหลักการวิเคราะห์ และมิได้เป็นการชี้แนะ หรือเสนอแนะให้ซื้อหรือขายหลักทรัพย์ใด ๆ การตัดสินใจซื้อหรือขายหลักทรัพย์ใด ๆ ของผู้อ่าน ไม่ว่าจะเกิดจากการอ่านบทความในเอกสารนี้หรือไม่ก็ตาม ล้วนเป็นผลจากการใช้วิจารณญาณของผู้อ่าน โดยไม่มีส่วนเกี่ยวข้องกับคิงส์ฟอร์ดในใด ๆ กับ บริษัทหลักทรัพย์ คิงส์ฟอร์ด จำกัด (มหาชน) ไม่ว่ากรณีใด



ที่มา: TQ Professional, Day

Resistance 1,385 - 1,390

Support 1,370 - 1,360

### SET Daily: ย้อนกลับไปสร้างฐานใหม่

กลยุทธ์การลงทุน SET Index ติด EMA200 วัน ก่อนเจอแรงขายทำกำไรออกมาหา indicator ชะลอตัว แนวโน้มระยะถัดไปคาดปรับตัวสู่แนวรับ 1,370/1,360 จุด ลุ้นสร้างฐาน ส่วนแนวต้าน 1,385/1,390 จุด



ที่มา: TQ Professional, TF weekly

### SET Weekly: สลับพัก

กลยุทธ์การลงทุน ติดตามนโยบายทรมปีหลังการเข้ารับตำแหน่ง ทิศทาง fund flow ต่างชาติไหลออกจากตลาด TIP สะท้อนคาดการณ์นโยบายการเงินการคลังของสหรัฐฯ รวมถึงแนวโน้มสงครามการค้าที่รุนแรงขึ้น ทางเทคนิค TF weekly แท่งเทียนรายสัปดาห์พักตัวหลุดเส้น EMA25-75 Week ส่วนใน TF Monthly ทำ pattern สามเหลี่ยมด้วย MACD คงสัญญาณบวก เบื้องต้นรอการสร้างฐาน // ประเมินแนวรับ 1,360/1,330 แนวต้าน 1,430/1,460



ที่มา: TQ Professional, TF daily

### Gold Spot: เก็งกำไรขึ้นขายลงซื้อ

กลยุทธ์การลงทุน Gold Spot ขยับขึ้นรับแรงซื้อในฐานะสินทรัพย์ปลอดภัยรับมือความผันผวนจากนโยบายของทรมปี // แท่งเทียนฟื้นตัวในกรอบสามเหลี่ยม ส่วน indicator เริ่มเห็นการขยับบวก ช่วงสั้น trading แบบขึ้นขายลงซื้อ แนวต้าน US\$2,675-2,685/Oz แนวรับ US\$2,635-2,625/Oz

Resistance 2,675 - 2,685

Support 2,635 - 2,625

### Technical Analyst

Apichai Raomanachai No. 002939

### Asst. Technical Analyst

Noppom Chaykaew No. 043964

ข้อมูลในเอกสารฉบับนี้ รวบรวมมาจากแหล่งข้อมูลที่เชื่อถือได้ อย่างไรก็ดี บริษัทหลักทรัพย์ คิงส์ฟอร์ด จำกัด (มหาชน) ไม่สามารถที่จะยืนยันหรือรับรองความถูกต้องของข้อมูลเหล่านั้นได้ ไม่ว่าประการใด ๆ บทวิเคราะห์ในเอกสารนี้ จัดทำขึ้นโดยอ้างอิงหลักเกณฑ์ทางวิชาการเกี่ยวกับหลักการวิเคราะห์ และมีได้เป็นการชี้แนะ หรือเสนอแนะให้ซื้อหรือขายหลักทรัพย์ใด ๆ การตัดสินใจซื้อหรือขายหลักทรัพย์ใด ๆ ของผู้อ่าน ไม่ว่าจะเกิดจากการอ่านบทความในเอกสารนี้หรือไม่ก็ตาม ล้วนเป็นผลจากการใช้วิจารณญาณของผู้อ่าน โดยไม่มีส่วนเกี่ยวข้องกับหรือผูกพันใด ๆ กับ บริษัทหลักทรัพย์ คิงส์ฟอร์ด จำกัด(มหาชน) ไม่มีการเฝ้า



ที่มา : TQ Professional

## BBL

Resistance 153.0-155.0

Support 150.5

แนะนำถึงกำไร แท่งเทียนแกว่งตัวขึ้นสลับพักพร้อมปริมาณการซื้อขายทยอยเข้าสะสม ส่วน RSI / MACDยังคงแนวโน้มบวกเบื้องต้นแนวรับ 150.50บาท หากยืนได้มีโอกาสฟื้นตัวขึ้นต่อประเมินแนวต้านที่ระดับ 153.00-155.00บาทโดยมีจุดStop Loss 148.50บาท



ที่มา : TQ Professional

## BH

Resistance 212.00

Support 199.00

แนะนำถึงกำไร แท่งเทียนฟื้นตัวขึ้นจากโซนล่างพร้อมปริมาณการซื้อขายทยอยเข้าสะสมส่วน RSI/ MACDมีสัญญาณดีขึ้นตามลำดับเบื้องต้นหากยืนแนวรับ 199.00บาทได้คาดการณ์การทยอยฟื้นตัวโดยมีแนวต้าน 212.00บาทส่วนจุดStop Loss 197.00บาท



ที่มา : TQ Professional

## SAV

Resistance 20.30-20.90

Support 19.50

แนะนำถึงกำไร แท่งเทียนเริ่มสร้างฐานได้ก่อนทยอยฟื้นตัวพร้อมปริมาณการซื้อขายเข้าสะสมส่วน IndicatorMACD/RSIมีแนวโน้มเป็นบวกเบื้องต้นหากผ่าน 20.30 บาท ได้มีแนวต้านโซนถัดไป 20.90 บาท ส่วนแนวรับ 19.50บาท จุด Stop Loss 19.10บาท

### Technical Analyst

Apichai Raomanachai No. 002939

### Asst. Technical Analyst

Nopporn Chaykaew No. 043964

# SET50 Index Futures



KINGSFORD

วันศุกร์ที่ 3 มกราคม พ.ศ. 2568

## Market Overview

- นักลงทุนต่างชาติ Short สุทธิ -26,407 สัญญา ยอดสะสมประจำเดือน ม.ค. มียอด Short สุทธิ -26,407 สัญญา และ ยอดสะสมปี 2568 เป็นยอด Short สุทธิ -26,407 สัญญา
- ดัชนี DJIA ปิดที่ -0.36%, ดัชนี S&P500 ปิดที่ -0.22% และดัชนี Nasdaq ปิดที่ -0.16%
- กระทรวงแรงงานสหรัฐฯ เปิดเผยตัวเลขผู้ยื่นขอสวัสดิการว่างงานครั้งแรกลดลง 9,000 ราย สู่ระดับ 211,000 รายในสัปดาห์ที่แล้ว ส่วนตัวเลขผู้ยื่นขอรับสวัสดิการว่างงานอย่างต่อเนื่อง ลดลง 52,000 ราย สู่ระดับ 1.84 ล้านราย ข้อมูลดังกล่าวสนับสนุนมุมมองที่ว่า ตลาดแรงงานของสหรัฐฯ ยังคงแข็งแกร่ง และเพิ่มน้ำหนักของความเป็นไปได้ที่อัตราดอกเบี้ยของสหรัฐฯ (เฟด) จะคงอัตราดอกเบี้ยไว้ที่ระดับเดิมในการประชุมเดือนนี้



ที่มา: Kingsford Research

## ภาพการลงทุในระยะสั้น

**แนะนำ : Short, แนวรับ: 880 แนวต้าน: 895 Stop Loss: 900**  
 S50H25 ปิดที่ 887.10 จุด ดัชนีมีการปรับตัว -1.82% ปรับตัวลงเข้าใกล้จุดต่ำสุดเดิม ส่วน Indicator RSI ปรับตัวเข้าเขต Oversold ระยะสั้นมองเป็นการปรับตัวลง หากปรับตัวลงต่ำกว่า 880 แนะนำเปิดสถานะ Short จะเป็นฝั่งที่ได้เปรียบกว่า

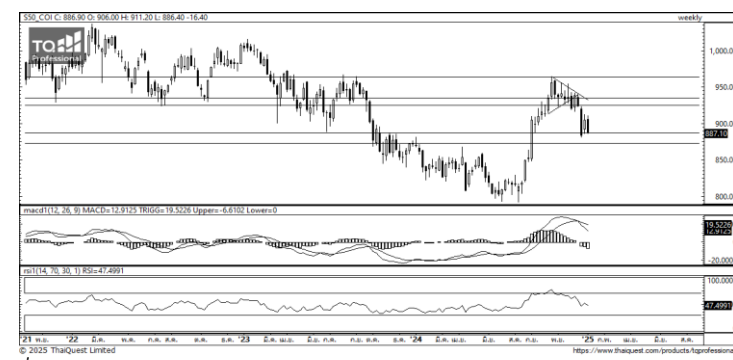
	Close	Change	Volume	OI
SET50	891.72	-14.5	807,322,600	807,322,600
S50H25	887.10	-16.4	131,613	131,613
S50M25	884.00	-16.2	8,718	8,718
S50U25	881.30	-16.0	1,346	1,346
S50F25	892.10	-14.2	150	150

Source: TQ Pro

Series	Close	Chg	Vol. Contracts	OI	OI Chg	Theoretical	Basis	Daly Left	LTD
S50H25	887.10	-16.4	488,161	488,161	356,548	889.73	-4.62	84	28/3/2025
S50M25	884.00	-16.2	38,074	38,074	29,356	887.57	-7.72	175	27/6/2025
S50U25	881.30	-16.0	18,951	18,951	17,605	885.35	-10.42	269	29/9/2025
S50F25	892.10	-14.2	285	285	135	891.08	0.38	27	30/1/2025
S50G25	891.00	-15.0	80	80	65	890.42	-0.72	55	27/2/2025

ข้อมูลในเอกสารฉบับนี้ รวบรวมมาจากแหล่งข้อมูลที่น่าเชื่อถือ อย่างไรก็ดี บริษัทหลักทรัพย์ คิงส์ฟอร์ด จำกัด (มหาชน) ไม่สามารถที่จะยืนยันหรือรับรองความถูกต้องของข้อมูลเหล่านี้ได้ ไม่ว่าประการใด ๆ บทวิเคราะห์ในเอกสารนี้ จัดทำขึ้นโดยอ้างอิงหลักเกณฑ์ทางวิชาการเกี่ยวกับหลักการวิเคราะห์ และมีได้เป็นการชี้แนะ หรือเสนอแนะให้ซื้อหรือขายหลักทรัพย์ใด ๆ การตัดสินใจซื้อหรือขายหลักทรัพย์ใด ๆ ของผู้อ่าน ไม่ว่าจะเกิดจากการอ่านบทความในเอกสารนี้หรือไม่ก็ตาม ล้วนเป็นผลจากการใช้วิจารณญาณของผู้อ่าน โดยไม่มีส่วนเกี่ยวข้องกับหรือผูกพันใด ๆ กับ บริษัทหลักทรัพย์ คิงส์ฟอร์ด จำกัด (มหาชน) ไม่ว่ากรณีใด

Volume by Investors	SET (Million Bath)	Index Futures (Contracts)
Local Institutions	-168.90	-2,279
Foreign	-1,257.91	-26,407
Local Investor	1,710.21	-116



ที่มา: Kingsford Research

## ภาพการลงทุในระยะยาว

**แนะนำ Wait & See แนวรับ : 880 แนวต้าน : 910 Stoploss :**  
 Set 50 Index Future ปรับตัวลงเข้าใกล้แนวรับ 880 ส่วน Indicator RSI ปรับตัวลงมาอยู่ในแนวโน้มขาลง ทำให้ระยะกลางมองเป็นการปรับตัวลง โดยหากปรับตัวต่ำกว่า 880 ได้แนะนำ Short 1/3 Port

	Last	Support	Resistance
SET50	891.72	885	900
S50H25	887.10	880	895
S50M25	884.00	880	895
S50U25	881.30	880	895
S50F25	892.10	890	900

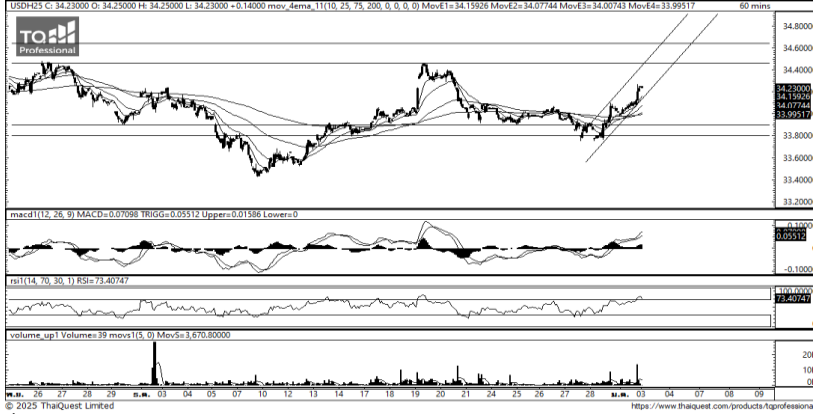
Source: TQ Pro

# SET50 Index Futures



KINGSFORD

## Currency Futures



ที่มา: Kingsford Research

### ภาพการลงทุนระยะสั้น

Dollar Index : 108.48 จุด หรือ +0.32%, USDH24 : +0.04 THB/USD

แนะนำ เปิดสถานะ : Long

แนวรับ: 34.05 THB/USD แนวต้าน: 34.40 THB/USD Stop Loss: 34.00

USDH25 : ราคาช่วงกลางคืนเมื่อวานที่ผ่านมาปิดที่ 34.23 THB/USD เป็นการปรับตัวขึ้น

ส่วน Indicato สนับสนุนแนวโน้มขาขึ้น หากยังสามารถยืนเหนือ 34.20 การเปิดสถานะ

Long จะเป็นสิ่งที่ได้เปรียบกว่า

	Last	Change	Volume	OI
USDH25	34.09	0.18	35,357	100,852
USDM25	33.89	0.17	1,118	8,453
USDF25	34.24	0.17	2,026	8,469
USDG25	34.15	0.15	1,087	5,606

Source: TQ Pro

	Last	Support	Resistance
RTXUSTB	34.36	34.20	34.60
USDH25	34.09	34.05	34.40
USDM25	33.89	33.85	34.10

Source: Kingsford Securities

	Close	Change	Volume	OI
EURUSD	1.03	-0.01		
EURUSDH25	1.04	-0.0081	1.0306	-0.0094

Source: TQ Pro

	Close	Change	Volume	OI
USDJPY	157.45	0.21		
USDJPYH25	155.45	-1.01	3,168	7910

Source: TQ Pro

Apichai Raomanachai

Fundamental and Technical Investment Analysis

ID No. 002939 Tel 02-829-6999 Ext 2200

Email : apichai.ra@kfsec.co.th

Nut Kaewborisutsakul

Assistant Investment Analyst

ข้อมูลในเอกสารฉบับนี้ รวบรวมมาจากแหล่งข้อมูลที่น่าเชื่อถือ อย่างไรก็ดี บริษัทหลักทรัพย์ คิงส์ฟอร์ด จำกัด (มหาชน) ไม่สามารถที่จะยืนยันหรือรับรองความถูกต้องของข้อมูลเหล่านี้ได้ ไม่ว่าประการใด ๆ บทวิเคราะห์ในเอกสารนี้ จัดทำขึ้นโดยอ้างอิงหลักเกณฑ์ทางวิชาการเกี่ยวกับหลักการวิเคราะห์ และมีได้เป็นการชี้แนะ หรือเสนอแนะให้ซื้อหรือขายหลักทรัพย์ใด ๆ การตัดสินใจซื้อหรือขายหลักทรัพย์ใด ๆ ของผู้อ่าน ไม่ว่าจะเกิดจากการอ่านบทความในเอกสารนี้หรือไม่ก็ตาม ล้วนเป็นผลจากการใช้วิจารณญาณของผู้อ่าน โดยไม่มีส่วนเกี่ยวข้องกับหรือพัวพันผูกพันใด ๆ กับ บริษัทหลักทรัพย์ คิงส์ฟอร์ด จำกัด (มหาชน) ไม่ควรเฝ้า



## Most Active Grainer (%chg)

Rank	STOCK	OI	Price Chg (20 Working Days)
1	VGI	189,416	28.06%
2	BCP	4,618	13.82%
3	BTS	116,457	10.81%
4	KTC	81,384	6.95%
5	ITD	10,101	5.77%
6	KTB	3,162	5.00%
7	TOA	583	4.86%
8	TTB	54,327	4.52%
9	AEONTS	173	4.22%
10	KKP	722	4.00%
11	BANPU	92,201,740	3.45%
12	CBG	2,322	2.92%
13	MBK	1,619	2.56%
14	KBANK	2,351	2.31%
15	PTTGC	8,821	1.98%
16	TISCO	212	1.81%
17	PRM	40,680	1.75%
18	BBL	19,001	1.67%
19	SCB	1,566	1.30%
20	IVL	12,315	0.99%
21	EA	1,296	0.99%
22	PLANB	35,154	0.68%
23	BLA	857	0.48%
24	TVO	93	0.44%
25	BSRC	1,007	0.00%
26	SAWAD	3,014	0.00%
27	CRC	664	0.00%
28	MAJOR	233	0.00%
29	ICHI	3,043	0.00%
30	ADVANC	2,625	-0.35%

## Top Gainers OI (%chg)

STOCK	OI	%Daily Top OI Change	STOCK	OI	%5 Day Top OI Change
MEGA	748	15.43%	KTC	81,384	0.00%
DELTA	4,030	9.51%	GLOBAL	939	0.00%
TVO	93	9.41%	THCOM	13,453	0.00%
AMATA	1,193	9.15%	EASTW	59	0.00%
GUNKUL	12,799	8.54%	GPSC	6,746	0.00%
BTS	116,457	8.22%	GUNKUL	12,799	0.00%
EA	1,296	7.37%	EA	1,296	0.00%
BCH	3,504	6.05%	TOA	583	0.00%
THCOM	13,453	5.54%	MBK	1,619	0.00%
PSL	1,967	5.47%	BTS	116,457	0.00%
EPG	2,753	4.88%	TQM	5,214	0.00%
OR	6,232	4.85%	TTW	20	0.00%
JMT	25,643	4.53%	CENTEL	1,178	0.00%
AAV	26,050	4.30%	AEONTS	173	0.00%
BCPG	10,157	4.21%	THAI	0	0.00%

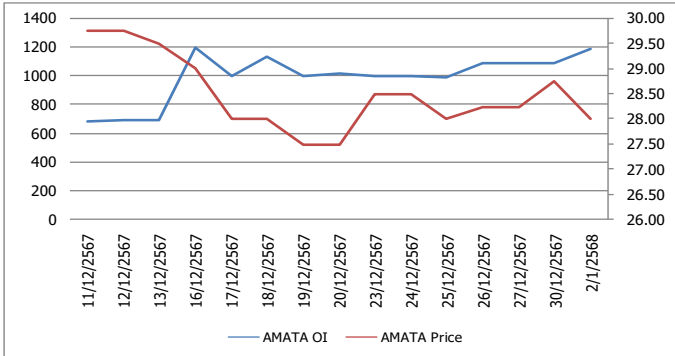
Source: TQ Pro

## Top Loser OI (%chg)

STOCK	OI	%Daily Top OI Change	STOCK	OI	%5 Day Top OI Change
BLAND	141,469	-38.86%	BSRC	1,007	0.00%
THANI	23,077	-32.08%	SCB	1,566	0.00%
ERW	12,693	-25.99%	TVO	93	0.00%
BIC	2,697	-17.32%	MAJOR	233	0.00%
TASCO	1,448	-17.07%	TTCL	2,565	0.00%
CRC	664	-12.86%	BCP	4,618	0.00%
MBK	1,619	-11.38%	AP	47,014	0.00%
KKP	722	-10.86%	BEAUTY	2,794	0.00%
CENTEL	1,178	-10.42%	TU	20,192	0.00%
SIRI	17,453	-7.90%	QH	17,353	0.00%
CPN	1,763	-6.27%	OR	6,232	0.00%
CHG	7,191	-6.06%	THANI	23,077	0.00%
KTB	3,162	-5.78%	BGRIM	6,250	0.00%
BCP	4,618	-5.64%	MTC	2,319	0.00%
BH	1,595	-2.74%	LH	23,662	0.00%

## หุ้นที่มีทิศทาง ราคาและ OI ที่น่าจับตามอง

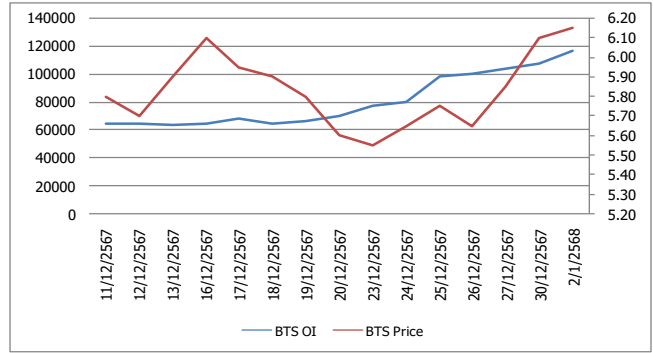
### OI Trend AMATA



**Recommend : Short**  
**Support : 26.00**

**Resistance : 28.75**  
**Stop-Loss : 29.00**

### OI Trend BTS



**Recommend : Long**  
**Support : 6.05**

**Resistance : 6.30**  
**Stop-Loss : 6.00**

Source: KINGSFORD

**APICHA RAOMANACHAI** No. 002939  
**NUT KAEWBORISUTSAKUL** Asst. Derivatives Analyst

ข้อมูลในเอกสารฉบับนี้ รวมรวมมาจากแหล่งข้อมูลที่เชื่อถือได้ อย่างไรก็ตาม บริษัทหลักทรัพย์ คิงส์ฟอร์ด จำกัด (มหาชน) ไม่สามารถที่จะยืนยันหรือรับรองความถูกต้องของข้อมูลเหล่านี้ได้ ไม่ว่าประการใด ๆ บทวิเคราะห์ในเอกสารนี้ จัดทำขึ้นโดยอ้างอิงหลักการทางวิชาการเกี่ยวกับหลักการวิเคราะห์ และมีได้เป็นการชี้แนะ หรือเสนอแนะให้ซื้อหรือขายหลักทรัพย์ใด ๆ การตัดสินใจซื้อหรือขายหลักทรัพย์ใด ๆ ของผู้อ่าน ไม่ว่าจะเกิดจากการอ่านบทความในเอกสารนี้หรือไม่ก็ตาม ล้วนเป็นผลจากการใช้วิจารณญาณของผู้อ่าน โดยไม่มีส่วนเกี่ยวข้องกับหรือที่แนะนำของคิงส์ฟอร์ด จำกัด (มหาชน) บริษัทหลักทรัพย์ คิงส์ฟอร์ด จำกัด (มหาชน) ไม่มีการมีได้



## ข้อมูลสถิติ Program Trading รายวัน

ประเภท	ซื้อ	ขาย	สุทธิ
Program Trading	15,274.34	16,447.24	-1,172.90
Non Program Trading	22,151.03	20,978.13	1,172.90
Total	37,425.37	37,425.37	

## ข้อมูลรายหลักทรัพย์ \*

หลักทรัพย์	ตลาด	มูลค่า Program Trading (บาท)	% มูลค่า Program Trading เทียบกับมูลค่าการซื้อขายแบบ Auto Matching
PTTGC	SET	395,805,915	50.59
DELTA	SET	2,845,254,450	45.61
AAV	SET	66,039,647	36.52
ROCTEC	SET	10,348,757	18.84
IVF	mai	10,120,469	6.54

หมายเหตุ "Program Trading" หมายถึง การซื้อขายหลักทรัพย์ด้วยชุดคำสั่งคอมพิวเตอร์

\* แสดงข้อมูลของหลักทรัพย์ที่มีราคาปิด และมูลค่าการซื้อขายเปลี่ยนแปลงไปมากกว่าวันทำการซื้อขายก่อนหน้า

\* กรณีไม่แสดงข้อมูล หมายถึง ไม่มีหลักทรัพย์เข้าเกณฑ์ที่กำหนด

## ข้อมูลการขายชอร์ตที่ยังไม่ได้ซื้อคืน

### สถานะ Short เพิ่มขึ้น

หลักทรัพย์	ปริมาณการขายชอร์ตคงเหลือ (%)	สถานะชอร์ตเพิ่มขึ้นเมื่อเทียบวันก่อนหน้า (%)
JMT	0.82%	0.07%
SINGER	0.13%	0.05%
BTS	1.10%	0.04%
BH	1.16%	0.03%
DELTA	0.28%	0.03%
VGI	0.32%	0.03%
CCET	0.22%	0.02%
LH	0.63%	0.02%
JMART	0.33%	0.02%
BCH	1.32%	0.02%

### สถานะ Short ลดลง

หลักทรัพย์	ปริมาณการขายชอร์ตคงเหลือ (%)	สถานะชอร์ตลดลงเมื่อเทียบวันก่อนหน้า (%)
TIDLOR	0.73%	-0.07%
BCP	1.71%	-0.04%
CENDEL	0.42%	-0.03%
RBF	0.41%	-0.03%
TASCO	0.15%	-0.02%
SIRI	0.44%	-0.02%
TOP	1.93%	-0.02%
STA	1.05%	-0.02%
TOA	0.08%	-0.02%
CRC	0.62%	-0.01%

หมายเหตุ : เรียงตามการเปลี่ยนแปลงของปริมาณการขายชอร์ตที่ยังไม่ได้ซื้อคืน ของหลักทรัพย์ Local + NVDR /จำนวนหุ้นชำระแล้ว (%)

ข้อมูลในเอกสารฉบับนี้ รวบรวมมาจากแหล่งข้อมูลที่น่าเชื่อถือ อย่างไรก็ดี บริษัทหลักทรัพย์ คิงส์ฟอร์ด จำกัด (มหาชน) ไม่สามารถที่จะยืนยันหรือรับรองความถูกต้องของข้อมูลเหล่านี้ได้ ไม่ว่าประการใด ๆ บทวิเคราะห์ในเอกสารนี้ จัดทำขึ้นโดยอ้างอิงหลักเกณฑ์ทางวิชาการเกี่ยวกับหลักการวิเคราะห์ และไม่ได้เป็นการชี้นำ หรือเสนอแนะให้ซื้อหรือขายหลักทรัพย์ใด ๆ การตัดสินใจซื้อหรือขายหลักทรัพย์ใด ๆ ของผู้อ่าน ไม่ว่าจะเกิดจากการอ่านบทความในเอกสารหรือไม่ก็ตาม ล้วนเป็นผลจากการใช้วิจารณญาณของผู้อ่าน โดยไม่มีส่วนเกี่ยวข้องกับหรือหนี้ผูกพันใด ๆ กับ บริษัทหลักทรัพย์ คิงส์ฟอร์ด จำกัด(มหาชน) ไม่ว่ากรณีใด

# Top 20 Outstanding Short



KINGSFORD

วันศุกร์ที่ 3 มกราคม พ.ศ. 2568

หลักทรัพย์	ปริมาณการขายชอร์ตที่ยังไม่ได้ซื้อคืน ณ สิ้นวัน (หุ้น)		สถานะขายชอร์ต คงเหลือ (%)	สถานะชอร์ตเพิ่ม/ลด เมื่อเทียบวันก่อนหน้า (%)
	Local	NVDR		
HANA	8,057,500	15,046,604	2.610	-0.005
KCE	11,486,600	13,250,300	2.093	0.014
TOP	14,367,400	28,674,946	1.927	-0.019
SPRC	11,788,300	67,342,083	1.825	-0.009
BCP	6,441,600	17,092,300	1.709	-0.041
EA	17,963,900	42,528,300	1.629	0.002
TISCO	9,546,900	2,842,500	1.547	0.003
PTTGC	9,974,300	58,125,600	1.510	0.011
BANPU	33,531,400	102,917,466	1.362	0.005
BCH	17,193,000	15,670,603	1.318	0.020
BEM	15,103,800	185,579,796	1.313	-0.013
MINT	3,307,900	65,235,332	1.209	-0.000
BGRIM	13,206,800	18,011,100	1.198	-0.005
IRPC	59,197,400	182,623,300	1.183	0.002
MTC	10,282,400	14,601,400	1.174	-0.002
BH	1,828,300	7,361,500	1.156	0.033
BTS	18,482,500	158,463,878	1.099	0.037
SAPPE	1,127,600	2,251,700	1.096	0.000
WHA	101,906,500	58,511,900	1.073	0.018
OSP	9,721,800	22,041,500	1.057	-0.014

หมายเหตุ : เรียงตามการเปลี่ยนแปลงของปริมาณการขายชอร์ตที่ยังไม่ได้ซื้อคืน ของหลักทรัพย์ Local + NVDR /จำนวนหุ้นชำระแล้ว (%)

ข้อมูลในเอกสารฉบับนี้ รวบรวมมาจากแหล่งข้อมูลที่น่าเชื่อถือ อย่างไรก็ดี บริษัทหลักทรัพย์ คิงส์ฟอร์ด จำกัด (มหาชน)ไม่สามารถที่จะยืนยันหรือรับรองความถูกต้องของข้อมูลเหล่านี้ได้ ไม่ว่าประการใด ๆ บทวิเคราะห์ในเอกสารนี้ จัดทำขึ้นโดยอ้างอิงหลักเกณฑ์ทางวิชาการเกี่ยวกับหลักการวิเคราะห์ และมีได้เป็นการชี้นำ หรือเสนอแนะให้ซื้อหรือขายหลักทรัพย์ใด ๆ การตัดสินใจซื้อหรือขายหลักทรัพย์ใด ๆ ของผู้อ่าน ไม่ว่าจะเกิดจากการอ่านบทความในเอกสารนี้หรือไม่ก็ตาม ส่วนเป็นผลจากการใช้วิจารณญาณของผู้อ่าน โดยไม่มีส่วนเกี่ยวข้องกับหน่วยงานหนึ่งใด ๆ กับ บริษัทหลักทรัพย์ คิงส์ฟอร์ด จำกัด(มหาชน) ไม่ว่ากรณีใด

# Short Sales



KINGSFORD

มูลค่าการขายชอร์ต ณ วันที่ 02 มกราคม 2568

หลักทรัพย์	ปริมาณหุ้นที่ขายชอร์ต (หุ้น)	มูลค่าการขายชอร์ต (บาท)	%เทียบมูลค่าซื้อขายตลาดรวม
AAI	366,800	2,225,015	4.85%
AAV	1,509,300	3,979,746	2.20%
ACC	300	178	0.00%
ACE	15,800	20,862	5.03%
ADVANC	51,900	14,831,400	1.73%
AEONTS	6,300	783,900	1.67%
AMATA	123,000	3,494,500	3.79%
AOT	1,089,600	65,029,875	10.97%
AP	377,100	3,117,160	1.71%
ASIAN	6,900	54,890	2.15%
AWC	3,445,800	12,084,942	24.57%
BA	7,600	169,840	0.23%
BAFS	400	4,820	0.11%
BAM	173,000	1,049,810	2.71%
BANPU	2,741,400	16,427,030	4.85%
BBGI	10,400	44,504	0.30%
BBIK	9,000	345,825	1.49%
BBL	48,200	7,299,950	1.18%
BCH	762,500	11,729,670	9.22%
BCP	835,600	29,399,150	5.33%
BCPG	330,800	1,807,400	8.98%
BDMS	428,200	10,506,150	1.78%
BEC	1,000	3,860	0.89%
BEM	1,079,700	7,672,385	7.98%
BGRIM	396,600	7,590,280	10.94%
BH	287,800	58,499,650	9.27%
BJC	117,100	2,707,710	2.56%
BLA	39,900	838,260	4.33%
BPP	5,700	60,720	0.43%
BSRC	134,700	1,027,430	12.81%
BTG	12,900	239,130	3.66%
BTS	9,680,900	58,900,505	8.44%
BYD	49,900	41,609	0.97%
CBG	117,200	9,306,000	10.61%
CCET	3,199,500	32,100,370	3.06%
CENTEL	153,800	5,188,250	6.35%
CHG	490,000	1,202,450	1.38%
CK	455,900	8,565,860	11.15%
CKP	25,800	81,528	1.81%
COM7	131,600	3,454,500	2.85%
CPALL	1,597,400	89,456,900	6.70%
CPAXT	792,300	20,863,100	8.03%
CPF	115,700	2,659,720	3.11%
CPN	147,900	8,405,700	1.83%
CRC	103,200	3,531,525	2.85%
DCC	1,272,300	2,137,859	19.97%
DELTA	4,415,600	628,516,100	10.07%
DITTO	8,900	129,920	0.24%
DOHOME	667,900	5,795,035	10.20%
EA	615,800	2,443,298	0.71%
EGCO	5,300	615,300	1.26%
EPG	83,800	324,222	2.27%
ERW	568,600	2,140,842	4.97%
ETC	10,200	17,586	1.08%
GFPT	20,000	195,630	1.37%

ข้อมูลในเอกสารฉบับนี้ รวบรวมมาจากแหล่งข้อมูลที่น่าเชื่อถือ อย่างไรก็ตาม บริษัทหลักทรัพย์ คิงส์ฟอร์ด จำกัด (มหาชน) ไม่สามารถที่จะยืนยันหรือรับรองความถูกต้องของข้อมูลเหล่านี้ได้ ไม่ว่าประการใด ๆ บทวิเคราะห์ในเอกสารนี้ จัดทำขึ้นโดยอ้างอิงหลักเกณฑ์ทางวิชาการเกี่ยวกับหลักการวิเคราะห์ และมีได้เป็นการชี้แนะ หรือเสนอแนะให้ซื้อหรือขายหลักทรัพย์ใด ๆ การตัดสินใจซื้อหรือขายหลักทรัพย์ใด ๆ ของผู้อ่าน ไม่ว่าจะเกิดจากการอ่านบทความในเอกสารนี้หรือไม่ก็ตาม ล้วนเป็นผลจากการใช้วิจารณญาณของผู้อ่าน โดยไม่มีส่วนเกี่ยวข้องกับหรือผูกพันใด ๆ กับ บริษัทหลักทรัพย์ คิงส์ฟอร์ด จำกัด (มหาชน) ไม่ว่ากรณีใด

# Short Sales



KINGSFORD

มูลค่าการขายชอร์ต ณ วันที่ 02 มกราคม 2568

หลักทรัพย์	ปริมาณเห็นที่ขายชอร์ต (หุ้น)	มูลค่าการขายชอร์ต (บาท)	%เทียบมูลค่าซื้อขายตลาดรวม
GLOBAL	944,100	12,922,510	6.24%
GPSC	21,500	806,250	0.37%
GULF	444,700	25,432,075	1.42%
GUNKUL	659,100	1,463,202	6.57%
HANA	251,100	6,113,300	2.99%
HK01	56	991	0.03%
HMPRO	2,822,600	26,407,545	10.59%
HUMAN	100	835	0.10%
ICHI	46,600	680,360	3.51%
INTUCH	40,100	3,796,150	0.47%
IRPC	1,676,300	2,083,510	6.47%
ITC	293,100	6,731,120	2.18%
IVL	1,321,900	33,198,635	13.04%
JAS	1,587,700	3,366,226	11.30%
JMART	422,700	5,458,030	25.23%
JMT	1,312,900	23,794,150	10.80%
JTS	12,100	783,675	7.56%
KAMART	26,100	287,100	2.89%
KBANK	522,100	81,081,150	12.31%
KCE	310,800	7,504,170	2.39%
KKP	155,400	8,088,975	7.50%
KTB	932,400	19,764,930	3.86%
KTC	30,200	1,522,050	1.32%
LANNA	5,500	88,000	2.64%
LH	4,412,700	22,120,469	13.86%
LPN	8,800	22,000	0.59%
LVMH01	10	141	0.00%
M	17,200	417,850	2.68%
MAJOR	47,100	687,660	5.46%
MASTER	2,600	118,975	0.05%
MBK	239,900	4,802,320	6.90%
MC	4,800	50,780	0.35%
MDX	6,900	22,494	28.36%
MEB	56,600	1,353,080	3.52%
MEGA	34,100	1,149,750	2.80%
MINT	275,800	7,239,750	4.37%
MOSHI	1,700	72,250	0.15%
MTC	201,100	9,520,875	7.46%
NER	17,400	81,338	0.30%
NSL	5,400	162,600	0.34%
ONEE	100,700	437,544	2.05%
OR	1,293,900	16,920,280	9.51%
ORI	102,300	370,866	4.46%
OSP	314,000	6,474,720	2.92%
PLANB	356,000	2,572,385	2.47%
PR9	187,700	5,004,775	3.21%
PRM	259,800	2,243,345	5.92%
PSH	250,000	1,903,635	10.25%
PSL	144,900	980,180	7.15%
PTG	109,800	906,245	4.97%
PTT	1,937,100	61,502,925	12.21%
PTTEP	581,100	71,746,000	4.48%
PTTGC	2,018,600	50,997,105	6.32%
QH	146,700	252,324	2.13%
RATCH	76,800	2,284,800	2.16%

ข้อมูลในเอกสารฉบับนี้ รวบรวมมาจากแหล่งข้อมูลที่น่าเชื่อถือ อย่างไรก็ตาม บริษัทหลักทรัพย์ คิงส์ฟอร์ด จำกัด (มหาชน) ไม่สามารถที่จะยืนยันหรือรับรองความถูกต้องของข้อมูลเหล่านี้ได้ ไม่ว่าประการใด ๆ บทวิเคราะห์ในเอกสารนี้ จัดทำขึ้นโดยอ้างอิงหลักเกณฑ์ทางวิชาการเกี่ยวกับหลักการวิเคราะห์ และมีได้เป็นการชี้แนะ หรือเสนอแนะให้ซื้อหรือขายหลักทรัพย์ใด ๆ การตัดสินใจซื้อหรือขายหลักทรัพย์ใด ๆ ของผู้อ่าน ไม่ว่าจะเกิดจากการอ่านบทความในเอกสารนี้หรือไม่ก็ตาม ล้วนเป็นผลจากการใช้วิจารณญาณของผู้อ่าน โดยไม่มีส่วนเกี่ยวข้องกับหรือผูกพันใด ๆ กับ บริษัทหลักทรัพย์ คิงส์ฟอร์ด จำกัด (มหาชน) ไม่ว่ากรณีใด

# Short Sales



KINGSFORD

มูลค่าการขายชอร์ต ณ วันที่ 02 มกราคม 2568

หลักทรัพย์	ปริมาณหุ้นที่ขายชอร์ต (หุ้น)	มูลค่าการขายชอร์ต (บาท)	%เทียบมูลค่าซื้อขายตลาดรวม
RBF	257,200	1,782,695	3.38%
RCL	89,600	2,494,450	10.19%
ROJNA	34,300	210,945	3.05%
RS	25,600	140,800	5.13%
SABINA	1,800	36,540	0.28%
SAMART	50,200	342,295	2.97%
SAPPE	5,500	371,350	0.78%
SAT	7,300	78,860	1.86%
SAWAD	315,600	13,080,250	11.62%
SC	16,400	42,640	0.30%
SCB	101,300	11,902,750	3.61%
SCC	75,200	12,661,350	4.24%
SCGP	206,200	4,002,310	3.12%
SHR	125,500	303,000	2.17%
SINGER	418,900	3,308,115	23.27%
SIRI	3,300,200	5,889,395	10.30%
SIS	9,000	254,275	1.67%
SISB	4,000	120,000	0.52%
SJWD	5,100	54,040	0.43%
SKY	42,700	1,144,375	1.36%
SNNP	31,600	386,870	1.78%
SPA	39,200	256,765	0.43%
SPALI	250,700	4,615,020	4.03%
SPRC	84,100	550,855	3.01%
SSP	2,900	15,800	0.79%
STA	225,800	4,029,890	7.98%
STAR5001	530	14,708	0.34%
STECON	8,300	61,700	0.42%
STGT	58,700	583,570	1.67%
SUPER	263,000	65,750	1.78%
SUSCO	100	288	0.01%
TASCO	153,600	2,762,380	2.24%
TCAP	42,100	2,095,875	3.55%
TFG	80,600	278,220	1.40%
TGE	12,300	27,800	19.98%
THANI	125,800	194,888	1.04%
THCOM	70,500	900,300	1.66%
THG	122,700	1,872,940	10.78%
TIDLOR	248,100	4,166,250	1.65%
TIPH	20,700	434,970	7.11%
TISCO	54,900	5,404,650	4.49%
TKN	42,200	339,710	4.87%
TLI	611,600	6,606,980	5.60%
TOA	71,800	1,075,280	1.71%
TOP	953,000	26,766,425	7.13%
TPIPP	18,500	54,760	1.18%
TQM	10,900	270,440	1.60%
TRUE	3,844,000	42,733,990	4.76%
TTA	208,100	1,050,905	7.87%
TTB	6,862,800	12,696,180	7.37%
TTW	110,000	982,670	1.55%
TU	1,098,700	14,125,790	12.57%

ข้อมูลในเอกสารฉบับนี้ รวบรวมมาจากแหล่งข้อมูลที่น่าเชื่อถือ อย่างไรก็ตาม บริษัทหลักทรัพย์ คิงส์ฟอร์ด จำกัด (มหาชน) ไม่สามารถที่จะยืนยันหรือรับรองความถูกต้องของข้อมูลเหล่านี้ได้ ไม่ว่าประการใด ๆ บทวิเคราะห์ในเอกสารนี้ จัดทำขึ้นโดยอ้างอิงถึงหลักเกณฑ์ทางวิชาการเกี่ยวกับหลักการวิเคราะห์ และมีได้เป็นการชี้แนะ หรือเสนอแนะให้ซื้อหรือขายหลักทรัพย์ใด ๆ การตัดสินใจซื้อหรือขายหลักทรัพย์ใด ๆ ของผู้อ่าน ไม่ว่าจะเกิดจากการอ่านบทความในเอกสารนี้หรือไม่ก็ตาม ล้วนเป็นผลจากการใช้วิจารณญาณของผู้อ่าน โดยไม่มีส่วนเกี่ยวข้องกับหรือผูกพันใด ๆ กับ บริษัทหลักทรัพย์ คิงส์ฟอร์ด จำกัด (มหาชน) ไม่ว่ากรณีใด

# Short Sales



KINGSFORD

## มูลค่าการขายชอร์ต ณ วันที่ 02 มกราคม 2568

หลักทรัพย์	ปริมาณหุ้นที่ขายชอร์ต (หุ้น)	มูลค่าการขายชอร์ต (บาท)	%เทียบมูลค่าซื้อขายตลาดรวม
TVO	4,700	108,170	1.75%
UNIQ	400	1,056	0.60%
VGI	9,636,500	34,140,984	3.88%
WHA	3,018,400	16,450,280	12.90%
WHAUP	54,600	254,376	0.43%
XO	22,300	482,350	1.11%

หมายเหตุ - ไม่รวมรายการขายชอร์ตของสมาชิกที่เป็นผู้ร่วมค้ำหน่วยลงทุนหรือผู้ดูแลสภาพคล่องของหน่วยลงทุนของกองทุนรวมอีทีเอฟเพื่อบัญชีบริษัทประเภทเพื่อทำกำไรจากส่วนต่างของราคาหรือเพื่อดูแลสภาพคล่อง แล้วแต่กรณี ข้อมูลการขายชอร์ตที่ยังไม่ได้ซื้อคืน - หลักทรัพย์ที่ไม่ใช่หุ้นสามัญจะใช้จำนวนหลักทรัพย์จดทะเบียนกับ ดลท. แทนจำนวนหุ้นชำระแล้ว

ข้อมูลในเอกสารฉบับนี้ รวบรวมมาจากแหล่งข้อมูลที่น่าเชื่อถือ อย่างไรก็ตาม บริษัทหลักทรัพย์ คิงส์ฟอร์ด จำกัด (มหาชน) ไม่สามารถที่จะยืนยันหรือรับรองความถูกต้องของข้อมูลเหล่านี้ได้ ไม่ว่าประการใด ๆ บทวิเคราะห์ในเอกสารนี้ จัดทำขึ้นโดยอ้างอิงหลักเกณฑ์ทางวิชาการเกี่ยวกับหลักการวิเคราะห์ และมีได้เป็นการชี้แนะ หรือเสนอแนะให้ซื้อหรือขายหลักทรัพย์ใด ๆ การตัดสินใจซื้อหรือขายหลักทรัพย์ใด ๆ ของผู้อ่าน ไม่ว่าจะเกิดจากการอ่านบทความในเอกสารนี้หรือไม่ก็ตาม ล้วนเป็นผลจากการใช้วิจารณญาณของผู้อ่าน โดยไม่มีส่วนเกี่ยวข้องกับหรือพึ่งพิงผูกพันใด ๆ กับ บริษัทหลักทรัพย์ คิงส์ฟอร์ด จำกัด (มหาชน) ไม่ว่ากรณีใด

# Stock Calendar



KINGSFORD

รายงานการเปลี่ยนแปลงการถือหลักทรัพย์ของผู้บริหาร (แบบ 59-2) ประจำวันที่ 02 มกราคม 2568

	ชื่อผู้บริหาร	ประเภทหลักทรัพย์	วันที่ได้มา / จำหน่าย	จำนวน	ราคา	วิธีการ ได้มา/ หน่าย
TIDLOR	นาย ปิยะศักดิ์ อุกฤษฏ์กุล	หุ้นสามัญ	30/12/2567	100,000	16.90	ซื้อ
JDF	นาย สุรพล นิตไกรพจน์	หุ้นสามัญ	30/12/2567	9,100	2.02	ซื้อ
CMC	นาย วิเชียร แพทยานันท์	หุ้นสามัญ	30/12/2567	5,300	1.00	ซื้อ
SAFE	นางสาว ชนิตา พิธโนทัย	หุ้นสามัญ	30/12/2567	17,300	12.80	ขาย
TGE	นาย ธนภัท รัตนพิทักษ์	หุ้นสามัญ	30/12/2567	2,000	2.30	ซื้อ
TPIPL	นาง อรพิน เลี้ยวไพรัตน์	หุ้นสามัญ	30/12/2567	400,000	1.07	ซื้อ
TVO	นาย สุชัย วิเศษลีลา	หุ้นสามัญ	27/12/2567	25,000	22.90	ซื้อ
BGT	นาย นพดล ธรรมวัฒน์	หุ้นสามัญ	30/12/2567	1,200	0.50	ซื้อ
PPM	นาง นันธิรา ฤทธิมนตรี	หุ้นสามัญ	30/12/2567	2,000	1.86	ขาย
PRINC	นาย พวิสส์ ธนวุฒิศิรวัชร	หุ้นสามัญ	30/12/2567	56,500	2.93	ซื้อ
PRINC	นาย พวิสส์ ธนวุฒิศิรวัชร	หุ้นสามัญ	02/01/2568	43,700	2.94	ซื้อ
PHG	นาง ดวงใจ ตระกูลช่าง	หุ้นสามัญ	30/12/2567	50,000	15.40	ซื้อ
PHG	นาง ดวงใจ ตระกูลช่าง	หุ้นสามัญ	30/12/2567	100,000	15.50	ซื้อ
LPH	นาย อังกร ฉันทนาวานิช	หุ้นสามัญ	18/12/2567	9,700	4.38	ซื้อ
LPH	นาย อังกร ฉันทนาวานิช	หุ้นสามัญ	19/12/2567	5,000	4.35	ซื้อ
LPH	นาย อังกร ฉันทนาวานิช	หุ้นสามัญ	20/12/2567	10,000	4.33	ซื้อ
LPH	นาย อังกร ฉันทนาวานิช	หุ้นสามัญ	26/12/2567	10,200	4.38	ซื้อ
RT	นาย บุญเทพ นานะรังสรรค์	หุ้นสามัญ	25/12/2567	5,000	0.39	ซื้อ
SABUY	นาย อธิธิชัย พูลวรลักษณ์	หุ้นสามัญ	26/12/2567	494,900	0.55	ซื้อ
SABUY	นาย อธิธิชัย พูลวรลักษณ์	หุ้นสามัญ	27/12/2567	106,000	0.55	ซื้อ
SO	นาย ไกร วิมลเจลา	หุ้นสามัญ	27/12/2567	128,900	4.44	ซื้อ
SPC	นางสาว ศิริลักษณ์ ธนสารศิลป์	หุ้นสามัญ	25/12/2567	80,000	52.50	ซื้อ
SPC	นาย บุญชัย โชควัฒนา	หุ้นสามัญ	26/12/2567	80,000	52.50	ซื้อ
AQUA	นาย ฉาย มุนนาค	หุ้นสามัญ	27/12/2567	100,000	0.33	ซื้อ
AKR	นาย สุรศักดิ์ วิชาภากร	หุ้นสามัญ	30/12/2567	264,400	1.00	ขาย
SCL	นาย สกล ตั้งก่อสกุล	หุ้นสามัญ	30/12/2567	100,000	1.32	ซื้อ

# Stock Calendar



KINGSFORD

รายงานการเปลี่ยนแปลงการถือหลักทรัพย์ของผู้บริหาร (แบบ 59-2) ประจำวันที่ 02 มกราคม 2568

	ชื่อผู้บริหาร	ประเภทหลักทรัพย์	วันที่ได้มา / จำหน่าย	จำนวน	ราคา	วิธีการ ได้มา/ จำหน่าย
BCP	CAPITAL ASIA INVESTMENTS PTE LTD	ได้มา	หุ้น	5.9394	4.0605	10
SCM	นาย นพคุณฐิติ นิธิเลิศวิจิตร	จำหน่าย	หุ้น	23.2042	8.8357	14.368 5
SCM	นาย สิทธิวีร์ เกียรติชวนันต์	จำหน่าย	หุ้น	28.7815	22.9249	5.8565
TR	บริษัท รามา เทคดิง จำกัด	ได้มา	หุ้น	2.0194	4.8306	6.85
SCM	นาย สิทธิวีร์ เกียรติชวนันต์	จำหน่าย	หุ้น	35.2488	6.4673	28.781 5





แบบรายงานการได้มาหรือจำหน่ายหลักทรัพย์ของกิจการ (แบบ 246-2) ประจำวันที่ 26 ธันวาคม 2567

หลักทรัพย์	ชื่อผู้ได้มา/จำหน่าย	วิธีการ	ประเภท หลักทรัพย์ <sup>1</sup>	% ก่อน ได้มา/ จำหน่าย	% ได้มา/ จำหน่าย	% หลัง ได้มา/ จำหน่าย	วันที่ได้มา/ จำหน่าย	% ก่อน ได้มา/ จำหน่าย	% ได้มา/ จำหน่าย	% หลัง ได้มา/ จำหน่าย
								จำนวน (กลุ่ม) <sup>2</sup>	จำนวน (กลุ่ม) <sup>2</sup>	จำนวน (กลุ่ม) <sup>2</sup>
SAF	ลีน่า อริยเดชวณิช	ได้มา	หุ้น	19.9866	0.1443	20.1309	25/12/2567	19.9866	0.1443	20.1309
AQUA	นาย ปกรณ์ มงคลธาตา	จำหน่าย	หุ้น	15.6952	0.8052	14.89	20/12/2567	15.6952	0.8052	14.89
THAI	กระทรวงการคลัง	ได้มา	หุ้น	27.2258	16.6104	38.9005	20/12/2567	32.1559	16.6104	42.9369

# Stock Calendar



KINGSFORD

December 2024				
Monday	Tuesday	Wednesday	Thursday	Friday

30	1	2		
<b>XD</b> INGRS (0.022 หน่วย)  <b>NEWLISTED</b> PEER 479,067,595 Units		<b>XD</b> TTT (1.30 หน่วย)		

January 2025				
Monday	Tuesday	Wednesday	Thursday	Friday

30	1	2	3	4
		<b>XD</b> TTT (1.30 หน่วย)	<b>XD</b> TIDLOR (0.438 หน่วย)  <b>XR</b> W 7:1 @ 0.70 หน่วย	

6	7	8	9	10
<b>XR</b> NEX 1:2 W 1.00 หน่วย  <b>Shares</b> W 14,500,000 Shares		<b>XD</b> PACO (0.05 หน่วย)	<b>XD</b> MA80X (0.00258 หน่วย)	

XD - Excluding Dividend	XD(ST) - Excluding Stock Dividend	XM - Exclude meetings	XN - Ex-Capital Return	XI - Excluding Interest
XP - Excluding Principal	XR - Excluding Right	XW - Excluding Warrant	XS - Excluding Short-term Warrant	XA - Excluding All
XE - Excluding Exercise	*ND - No Dividend Payment	PD - Payment Date	XT - Excluding TSR ; @ - price per share / price per unit /	
XD - Excluding Dividend	XD(ST) - Excluding Stock Dividend	XM - Exclude meetings	XN - Ex-Capital Return	XI - Excluding Interest
XP - Excluding Principal	XR - Excluding Right	XW - Excluding Warrant	XS - Excluding Short-term Warrant	XA - Excluding All
XE - Excluding Exercise	*ND - No Dividend Payment	PD - Payment Date	XT - Excluding TSR ; @ - price per share / price per unit /	

# Most Active Values (Btmn)



## NVDR Update

วันศุกร์ที่ 03 มกราคม 2568

### Most Active Values (Btmn)

Top 20 Net Buying Value (B m)						Top 20 Net Selling Value (B m)						Month to Date		Year to Date						
ม.ค. 68-ธ.ค.-67						ม.ค. 68-ธ.ค.-67						มกราคม 2568		02 ม.ค.-02 ม.ค. 2568						
	2	30	27	26	25		2	30	27	26	25	Net Buy	Net Sell	Net Buy	Net Sell					
1	PTTGC	265.6	199.5	35.8	147.8	29.1	DELTA	-106.4	12.1	-34.2	1.7	32.7	PTTGC	277.86	DELTA	(1,363.09)	PTTGC	277.9	DELTA	-1,363.1
2	CPALL	196.7	183.6	71.1	-29.1	-155.5	BH	-101.2	10.3	6.3	-63.9	-73.0	CPALL	265.64	TRUE	(181.90)	CPALL	265.6	TRUE	-181.9
3	PTTEP	117.0	66.5	-103.8	57.8	58.7	PTT	-97.0	-16.0	-9.9	-3.1	17.5	PTTEP	196.67	BH	(106.44)	PTTEP	196.7	BH	-106.4
4	KTB	99.4	32.4	101.6	4.6	28.2	AAV	-68.8	-298.3	84.9	121.5	-2.9	GULF	190.56	PTT	(101.19)	GULF	190.6	PTT	-101.2
5	SCC	92.7	63.0	-70.0	-5.3	3.2	CCET	-53.4	-72.3	-42.3	-35.7	13.5	KTB	116.96	AAV	(97.04)	KTB	117.0	AAV	-97.0
6	BBL	91.1	59.7	95.1	-79.0	94.9	BTS	-48.5	-243.6	5.4	52.0	-50.1	SCC	99.36	CCET	(68.76)	SCC	99.4	CCET	-68.8
7	ADVANC	73.9	43.2	-10.5	-102.1	-20.4	BANPU	-38.0	124.9	40.5	-0.9	88.9	BBL	92.70	BTS	(53.38)	BBL	92.7	BTS	-53.4
8	CPN	40.3	-10.9	15.8	3.1	-166.6	SCB	-36.0	-4.8	-13.0	-17.0	32.1	ADVANC	91.12	BANPU	(48.51)	ADVANC	91.1	BANPU	-48.5
9	GLOBAL	38.7	49.4	26.0	44.4	7.7	KCE	-17.4	-12.6	-15.2	-37.4	-0.1	BDMS	88.37	TIDLOR	(42.72)	BDMS	88.4	TIDLOR	-42.7
10	INTUCH	31.4	349.3	16.1	-68.0	-37.3	AMATA	-16.8	35.2	8.9	-13.7	-11.3	CPN	73.87	SCB	(38.00)	CPN	73.9	SCB	-38.0
11	AOT	31.0	28.1	27.6	5.8	11.7	HANA	-13.1	3.6	6.1	-24.8	-9.1	MASTER	44.40	CPAXT	(37.24)	MASTER	44.4	CPAXT	-37.2
12	KTC	28.4	12.1	-14.8	-13.9	11.2	LH	-12.4	-6.4	-7.5	-1.1	18.9	PR9	40.62	KCE	(35.98)	PR9	40.6	KCE	-36.0
13	AP	25.5	66.4	-222.3	59.6	-2.1	CK	-5.5	6.1	-3.6	3.4	-1.7	GLOBAL	40.25	SCGP	(32.55)	GLOBAL	40.3	SCGP	-32.6
14	KBANK	22.2	29.6	31.8	31.7	-15.5	MBK	-5.4	3.8	1.2	-3.4	3.9	INTUCH	38.71	TLI	(23.87)	INTUCH	38.7	TLI	-23.9
15	MINT	21.5	10.7	109.3	-42.9	-8.9	BLA	-4.4	0.5	-1.4	-3.5	0.7	AOT	31.40	AMATA	(17.37)	AOT	31.4	AMATA	-17.4
16	IVL	21.4	2.4	27.8	-48.8	18.5	JMART	-2.7	4.1	-1.7	-5.2	2.5	KTC	31.00	HANA	(16.81)	KTC	31.0	HANA	-16.8
17	TOP	19.8	53.6	-12.8	30.7	-154.4	RCL	-2.4	-4.3	0.2	-19.2	2.8	OR	30.75	AWC	(14.71)	OR	30.7	AWC	-14.7
18	TISSCO	17.4	7.2	-39.3	-11.7	43.9	GUNKUL	-2.3	0.3	-0.2	-1.2	21.9	AP	28.44	MTC	(13.40)	AP	28.4	MTC	-13.4
19	CPF	6.7	-11.5	-3.7	-40.5	11.9	BAFS	-1.9	-0.0	-3.3	-0.8	0.9	SKY	27.90	LH	(13.07)	SKY	27.9	LH	-13.1
20	STA	6.6	-1.3	-6.6	-0.5	17.3	SIS	-1.8	-0.8	-2.7	-13.3	-0.8	KBANK	25.49	CK	(12.45)	KBANK	25.5	CK	-12.4

Total Volume Shares							NVDR Shrs.					
	Buy	Sell	Total	Net	Turn.	%	3-Jan-25	paidup	3-Jan-25	paidup	Paid up Capital (Last)	
1	24CS	2,900	1,000	3,900	1,900	0.95	1,913,324	0.44	#N/A	#N/A	430,000,000	
2	A5	19,300	10,500	29,800	8,800	1.29	6,115,578	1.11	3,092,210	0.69	549,995,954	
3	AAI	274,100	1,747,100	2,021,200	-1,473,000	13.45	3,356	0.00	62,400	0.01	980,000,000	
4	AAV	2,395,600	39,438,900	41,834,500	-37,043,300	30.38	1,232,432	0.10	800,664	0.07	1,209,384,734	
5	ABM	900	100	1,000	800	5.26	304,258	0.08	#N/A	#N/A	360,996,274	
6	ACC	175,400	807,500	982,900	-632,100	7.07	147,521,847	6.94	#N/A	#N/A	2,125,000,000	
7	ACE	2,800	17,700	20,500	-14,900	3.26	1,419,543,504	11.05	353,926,265	7.30	12,849,999,997	
8	ADD	1,300	-	1,300	1,300	0.18	2,968,918	0.43	3,268,124	1.09	692,120,445	
9	ADVANC	738,300	417,110	1,155,410	321,190	19.13	2,323,745	0.57	1,223,467	0.39	406,411,160	
10	ADVICE	1,039,100	450,100	1,489,200	589,000	9.30	19,165,838	1.02	4,306,304	0.32	1,880,333,993	
11	AE	47,200	800	48,000	46,400	3.82	930,193	0.21	#N/A	#N/A	447,680,170	
12	AEONTS	81,600	46,700	128,300	34,900	16.90	156,784,715	1.54	38,450,400	0.38	10,175,999,960	
13	AGE	-	100	100	-100	0.04	933,007	0.16	211,225	0.04	600,000,000	
14	AH	3,480	4,100	7,580	-620	6.35	73,670,004	10.15	31,173,421	5.20	725,999,923	
15	AHC	19	2	21	17	0.12	1,712,415	1.07	#N/A	#N/A	160,000,000	
16	AIE	500	200	700	300	0.19	190,560,248	6.41	241,595,912	8.13	2,974,209,736	
17	AIT	15,000	456,900	471,900	-441,900	27.04	26,843,578	4.33	#N/A	#N/A	620,000,000	
18	AJA	63,000	200	63,200	62,800	2.90	110,536,980	2.15	#N/A	#N/A	5,143,071,814	
19	AKP	200	200	400	0	0.02	15,164,324	6.07	11,410,746	4.56	250,000,000	
20	AKR	17,100	10,000	27,100	7,100	0.34	1,596,603	0.10	198,800	0.01	1,600,000,000	

Source : SET.OR.TH

ข้อมูลในเอกสารฉบับนี้ รวบรวมมาจากแหล่งข้อมูลที่เชื่อถือได้อย่างดี บริษัทหลักทรัพย์ คิงส์ฟอร์ด จำกัด (มหาชน) ไม่สามารถที่จะยืนยันหรือรับรองความถูกต้องของข้อมูลเหล่านี้ได้ ไม่ว่าประการใด ๆ บทวิเคราะห์ในเอกสารนี้ จัดทำขึ้นโดยอ้างอิงหลักเกณฑ์ทางวิชาการที่เกี่ยวกับหลักการวิเคราะห์ และไม่ได้เป็นการชี้แนะหรือเสนอแนะให้ซื้อหรือขายหลักทรัพย์ใด ๆ การตัดสินใจซื้อหรือขายหลักทรัพย์ใด ๆ ของผู้อ่าน ไม่ว่าจะเกิดจากการอ่านบทความในเอกสารนี้หรือไม่ก็ตาม ล้วนเป็นผลจากการใช้วิจารณญาณของผู้อ่าน โดยไม่มีส่วนเกี่ยวข้องกับบริษัทใด ๆ กับ บริษัทหลักทรัพย์ คิงส์ฟอร์ด จำกัด(มหาชน) ไม่มีการบิด

# Disclaimer



KINGSFORD

## คำแนะนำการลงทุน และความหมายของคำแนะนำการลงทุน

Stock Rating หมายถึงการให้คำแนะนำการลงทุนของบริษัท แบ่งเป็น 3 ระดับ

Buy หมายถึง ราคาพื้นฐานสูงกว่าราคาตลาด 15% หรือมากกว่า

Hold หมายถึงราคาพื้นฐานสูงกว่าราคาตลาดไม่เกิน 15% หรือต่ำกว่าราคาตลาดไม่เกิน 15 %

Sell หมายถึง ราคาพื้นฐานต่ำกว่าราคาตลาด 15% หรือมากกว่า

เอกสารฉบับนี้จัดทำขึ้นโดยบริษัทหลักทรัพย์คิงส์ฟอร์ด จำกัด (มหาชน) ข้อมูลที่ปรากฏในเอกสารฉบับนี้จัดทำโดยอาศัยข้อมูลที่จัดทำมาจากแหล่งที่เชื่อหรือควรเชื่อว่ามี ความน่าเชื่อถือ และ/หรือถูกต้อง อย่างไรก็ตามบริษัทไม่ยืนยัน และไม่รับรองถึงความครบถ้วนสมบูรณ์หรือถูกต้องของข้อมูลดังกล่าว และไม่ได้ประกันราคาหรือผลตอบแทน ของหลักทรัพย์ที่ปรากฏข้างต้น แม้ว่าข้อมูลดังกล่าวจะปรากฏข้อความที่อาจเป็นหรืออาจตีความว่าเป็นเช่นนั้นได้ บริษัทจึงไม่รับผิดชอบต่อการนำเอาข้อมูล ข้อความ ความเห็น และหรือบทสรุปที่ปรากฏในเอกสารฉบับนี้ไปใช้ไม่ว่ากรณีใดๆ ข้อมูลและความเห็นที่ปรากฏอยู่ในเอกสารฉบับนี้ได้ประสงค์จะชี้ชวน เสนอแนะ หรือจูงใจให้ลงทุน ใน หรือ ซื้อหรือขายหลักทรัพย์ที่ปรากฏในเอกสารฉบับนี้และข้อมูลมีการแก้ไขเพิ่มเติมเปลี่ยนแปลงโดยมีต้องแจ้งให้ทราบล่วงหน้า ผู้ลงทุนควรใช้ดุลยพินิจอย่างรอบคอบใน การลงทุนในหรือซื้อหรือขายหลักทรัพย์ บริษัทสงวนลิขสิทธิ์ในข้อมูลที่ปรากฏในเอกสารนี้ ห้ามมิให้ผู้ใดใช้ประโยชน์ ทำซ้ำ ดัดแปลง นำออกแสดง ทำให้ปรากฏหรือเผยแพร่ ต่อสาธารณชน ไม่ว่าด้วยประการใดๆ ซึ่งข้อมูลในเอกสารนี้ไม่ว่าทั้งหมดหรือบางส่วน เว้นแต่ได้รับอนุญาตเป็นหนังสือจากบริษัทเป็นการล่วงหน้า การกล่าว คิด หรืออ้างอิง ข้อมูลบางส่วนตามสมควรในเอกสารนี้ ไม่ว่าในบทความ บทวิเคราะห์ บทวิจัย หรือในเอกสาร หรือการสื่อสารอื่นใดจะต้องกระทำโดยถูกต้อง และไม่เป็นการก่อให้เกิดการ เข้าใจผิดหรือความเสียหายแก่บริษัท ต้องรับรู้ถึงความเป็นเจ้าของลิขสิทธิ์ในข้อมูลบริษัท และต้องอ้างอิงถึงเอกสารฉบับนี้ และวันที่ในเอกสารฉบับนี้ของบริษัทโดยชัดเจน การลงทุนในหรือซื้อหรือขายหลักทรัพย์ย่อมมีความเสี่ยง ท่านควรทำความเข้าใจอย่างถี่ถ้วนต่อลักษณะของหลักทรัพย์แต่ละประเภทและควรศึกษาข้อมูลของบริษัทที่ออก หลักทรัพย์และข้อมูลอื่นใดที่เกี่ยวข้องก่อนการตัดสินใจลงทุนในหรือซื้อหรือขายหลักทรัพย์

ข้อมูลในเอกสารฉบับนี้ รวบรวมมาจากแหล่งข้อมูลที่นำเชื่อถือ อย่างไรก็ดี บริษัทหลักทรัพย์ คิงส์ฟอร์ด จำกัด(มหาชน)ไม่สามารถที่จะยืนยันหรือรับรองความถูกต้องของข้อมูลเหล่านี้ได้ ไม่ว่าประการใดๆ บทวิเคราะห์ในเอกสารนี้ จัดทำขึ้นโดยอ้างอิง หลักเกณฑ์ทางวิชาการเกี่ยวกับหลักการวิเคราะห์ และมีได้เป็นการชี้แนะ หรือเสนอแนะให้ซื้อหรือขายหลักทรัพย์ใดๆ การตัดสินใจซื้อหรือขายหลักทรัพย์ใดๆ ของผู้อ่าน ไม่ว่าจะเกิดจากการอ่านบทความในเอกสารนี้หรือไม่ก็ตาม ล้วนเป็นผลจากการใช้ วิจารณญาณของผู้อ่าน โดยไม่มีส่วนเกี่ยวข้องกับอะไรรูปแบบใดๆ กับ บริษัทหลักทรัพย์ คิงส์ฟอร์ด จำกัด(มหาชน) ไม่ว่ากรณีใด

# Disclaimer



KINGSFORD

Thai Institute of Directors Association (IOD) – Corporate Governance Report Rating 2022 (CG Score) ข้อมูล 09 พฤศจิกายน 2566



7UP	ASK	BOL	CRC	GCAP	JAS	MFEC	PDG	RS	SICT	SVT	TNDT	UBIS
AAV	ASP	BPP	CRD	GENCO	JTS	MILL	PDJ	RT	SIRI	SYMC	TNITY	UKEM
ABM	ASW	BRI	CSC	GFPT	KBANK	MINT	PG	S	SIS	SYNEX	TNL	UP
ACE	ATP30	BROOK	CSS	GGC	KCC	MONO	PHOL	S&J	SITHAI	SYNTEC	TNR	UPF
ACG	AUCT	BRR	CV	GLAND	KCE	MOONG	PIMO	SA	SJWD	TACC	TOA	UPOIC
ADB	AWC	BTS	DCC	GLOBAL	KEX	MSC	PJW	SABINA	SKR	TAE	TOG	UV
ADD	AYUD	BTW	DDD	GPSC	KKP	MST	PLANB	SAK	SM	TCAP	TOP	VCOM
ADVANC	B	BWG	DELTA	GRAMMY	KSL	MTC	PLAT	SAMART	SMPC	TCMC	TPBI	VGI
AEONTS	BA	BYD	DEMCO	GULF	KTB	MTI	PLUS	SAMTEL	SMT	TEAMG	TPCS	VIBHA
AF	BAFS	CBG	DMT	GUNKUL	KTC	NC	PM	SAPPE	SNC	TEGH	TPIPL	VIH
AGE	BAM	CENDEL	DOHOME	HANA	KTMS	NCH	POLY	SAT	SNNP	TFG	TPIPP	VL
AH	BANPU	CFRESH	DRT	HARN	KUMWEL	NCL	PORT	SBNEXT	SNP	TFMAMA	TPS	WACOAL
AHC	BAY	CHASE	DUSIT	HENG	KUN	NDR	PPP	SC	SO	TGE	TQM	WGE
AIRA	BBGI	CHEWA	EA	HMPRO	LALIN	NER	PPS	SCB	SPALI	TGH	TQR	WHA
AIT	BBIK	CHG	EASTW	HPT	LANNA	NKI	PR9	SCC	SPC	THANA	TRT	WHAUP
AJ	BBL	CHOW	ECF	HTC	LH	NOBLE	PRG	SCCC	SPCG	THANI	TRUE	WICE
AKP	BC	CIMBT	ECL	ICC	LHFG	NRF	PRINC	SCG	SPI	THCOM	TRV	WINMED
AKR	BCH	CIVIL	EE	ICHI	LIT	NTV	PRM	SCGP	SPRC	THIP	TSC	WINNER
ALLA	BCP	CK	EGCO	ICN	LOXLEY	NVD	PRTR	SCM	SR	THRE	TSTE	XPG
ALT	BCPG	CKP	EPG	III	LPN	NWR	PSH	SDC	SSC	THREL	TSTH	YUASA
AMA	BDMS	CM	ERW	ILINK	LRH	NYT	PSL	SEAFCO	SSF	TIDLOR	TTA	ZEN
AMARIN	BEC	CNT	ETC	ILM	LST	OCC	PT	SEAOIL	SSSC	TIPH	TTB	
AMATA	BEM	COLOR	ETE	IMH	M	OISHI <sup>1</sup>	PTC	SECURE	STA	TISCO	TTCL	
AMATAV	BEYOND	COM7	FE	IND	MAJOR	ONEE	PTT	SELIC	STC	TK	TTW	
ANAN	BGC	COTTO	FLOYD	INET	MALEE	OR	PTTEP	SENA	STEC	TKN	TURTLE	
AOT	BGRIM	CPALL	FN	INTUCH	MATCH	ORI	PTTGC	SENX	STGT	TKS	TVDH	
AP	BH	CPAXT	FPI	IP	MBK	OSP	Q-CON	SFP <sup>2</sup>	STI	TKT	TVH	
APCO	BIZ	CPF	FPT	IRC	MC	OTO	QH	SFT	SUC	TLI	TVO	
APCS	BJC	CPI	FSX	IRPC	M-CHAI	PAP	QTC	SGC	SUN	TM	TVT	
ARIP	BJCHI	CPL	FVC	ITC	MCOT	PATO	RATCH	SGF	SUSCO	TMC	TWPC	
ARROW	BKI	CPN	GBX	ITEL	MEGA	PB	RBF	SGP	SUTHA	TMD	UAC	
ASEFA	BLA	CPW	GC	IVL	MFC	PCSGH	RPH	SHR	SVI	TMT	UBE	



2S	ASIAN	CHIC	EKH	HUMAN	K	LEO	PACO	PTECH	SINGER	SVOA	TRU
A5	ASIMAR	CI	ESSO	IFS	KCAR	LHK	PIN	PYLON	SKN	SWC	TRUBB
AAI	ASN	CIG	ESTAR	INSET	KGI	MACO	PQS	RCL	SONIC	TCC	TSE
AIE	AURA	CMC	EVER	IT	KIAT	METCO	PREB	SALEE	SORKON	TEKA	VRANDA
ALUCON	BR	COMAN	FORTH	J	KISS	MICRO	PRI	SANKO	SPVI	TFM	WAVE
AMR	BSBM	CSP	FSMART	JCKH	KK	MK	PRIME	SCI	SSP	TMILL	WFX
APURE	BTG	DOD	FTI	JDF	KTIS	MVP	PROEN	SCN	SST	TNP	WIIK
ARIN	CEN	DPAINT	GEL	JKN	KWC	NCAP	PROS	SE	STANLY	TPLAS	WIN
AS	CGH	DV8	GPI	JMART	KWM	NOVA	PROUD	SE-ED	STP	TPOLY	WP
ASIA	CH	EFORL	HEALTH	JUBILE	LDC	NTSC	PSTC	SFLEX	SUPER	TRC	

ข้อมูลในเอกสารฉบับนี้ รวบรวมมาจากแหล่งข้อมูลที่น่าเชื่อถือ อย่างไรก็ตาม บริษัทหลักทรัพย์ คิงส์ฟอร์ด จำกัด(มหาชน)ไม่สามารถที่จะยืนยันหรือรับรองความถูกต้องของข้อมูลเหล่านี้ได้ ไม่ว่าประการใดๆ บทวิเคราะห์ในเอกสารนี้ จัดทำขึ้นโดยอ้างอิงหลักเกณฑ์ทางวิชาการเกี่ยวกับหลักการวิเคราะห์ และมีได้เป็นการชี้แนะ หรือเสนอแนะให้ซื้อหรือขายหลักทรัพย์ใดๆ การตัดสินใจซื้อหรือขายหลักทรัพย์ใดๆ ของผู้อ่าน ไม่ว่าจะเกิดจากการอ่านบทความในเอกสารนี้หรือไม่ก็ตาม ล้วนเป็นผลจากการใช้วิจารณญาณของผู้อ่าน โดยไม่มีส่วนเกี่ยวข้องกับหรือผูกพันใดๆ กับ บริษัทหลักทรัพย์ คิงส์ฟอร์ด จำกัด(มหาชน) ไม่ว่ากรณีใด

# Disclaimer



KINGSFORD

Thai Institute of Directors Association (IOD) – Corporate Governance Report Rating 2022 (CG Score) ข้อมูล 09 พฤศจิกายน 2566



24CS	BLESS	CMR	GTB	ITD	LEE	MUD	PICO	PRIN	SAMCO	SOLAR	TITLE	UTP
AMANA	BSM	CRANE	GTV	ITNS	MASTER	NATION	PK	PSG	SAWAD	SPA	TKC	VARO
AMARC	BVG	CWT	GYT	JCK	MBAX	NNCL	PL	RABBIT	SCAP	STECH	TMI	VPO
AMC	CAZ	DHOUSE	HL	JMT	MEB	NPK	PLANET	READY	SCP	STPI	TNH	W
APP	CCET	DTCENT	HTECH	JR	MENA	NSL	PLE	RJH	SIAM	SVR	TPA	WARRIX
ASAP	CHARAN	EASON	HYDRO	JSP	META	NV	PMTA	RSP	SKE	TC	TPAC	WORK
BCT	CHAYO	FNS	IIG	KBS	MGT	OGC	PPM	RWI	SKY	TCCC <sup>3</sup>	TRITN	WPH
BE8	CHOTI	FTE	INGRS	KGEN	MITSI	PAF	PRAKIT	S11	SMART	TEAM	UBA	YONG
BIG	CITY	GIFT	INSURE	KJL	MJD	PCC	PRAPAT	SAAM	SMD	TFI	UMI	ZIGA
BIOTEC	CMAN	GJS	IRCP	L&E	MOSHI	PEACE	PRECHA	SAF	SMIT	TIGER	UMS	

ช่วงคะแนน	สัญลักษณ์	ความหมาย	Description
มากกว่า 80		ดีเลิศ	Excellent
70 - 79		ดีมาก	Very Good
60 - 69		ดี	Good
50 - 59		ดีพอใช้	Satisfactory
40 - 49		ผ่าน	Pass
ต่ำกว่า 40	No logo give	N/A	N/A

การเปิดเผยผลการสำรวจของสมาคมส่งเสริมสถาบันกรรมการบริษัทไทย (IOD) ในเรื่องการกำกับดูแลกิจการ (Corporate Governance) นี้เป็นการดำเนินการตามนโยบายของสำนักงานคณะกรรมการกำกับหลักทรัพย์และตลาดหลักทรัพย์ โดยการสำรวจของ IOD เป็นการสำรวจและประเมินจากข้อมูลของบริษัทจดทะเบียนในตลาดหลักทรัพย์แห่งประเทศไทยและตลาดหลักทรัพย์เอ็มเอไอ ที่มีการเปิดเผยต่อสาธารณะและเป็นข้อมูลที่ผู้ลงทุนทั่วไปสามารถเข้าถึงได้ ดังนั้นผลสำรวจดังกล่าวจึงเป็นการนำเสนอในมุมมองของบุคคลภายนอกโดยไม่ได้รับการประเมินการปฏิบัติและมิได้มีการใช้ข้อมูลภายในในการประเมิน อนึ่ง ผลการสำรวจดังกล่าว เป็นผลการสำรวจ ณ วันที่ปรากฏในรายงานการกำกับดูแลกิจการบริษัทจดทะเบียนไทยเท่านั้น ดังนั้นผลการสำรวจจึงอาจเปลี่ยนแปลงได้ภายหลังจากวันดังกล่าว ทั้งนี้บริษัทหลักทรัพย์ คิงส์ฟอร์ด จำกัด (มหาชน) มิได้ยืนยันหรือรับรองถึงความถูกต้องของผลการสำรวจดังกล่าวแต่อย่างใด

ข้อมูลในเอกสารฉบับนี้ รวบรวมมาจากแหล่งข้อมูลที่น่าเชื่อถือ อย่างไรก็ดี บริษัทหลักทรัพย์ คิงส์ฟอร์ด จำกัด(มหาชน)ไม่สามารถที่จะยืนยันหรือรับรองความถูกต้องของข้อมูลเหล่านี้ได้ ไม่ว่าประการใดๆ บทวิเคราะห์ในเอกสารนี้ จัดทำขึ้นโดยอ้างอิงถึงหลักเกณฑ์ทางวิชาการเกี่ยวกับหลักการวิเคราะห์ และมีได้เป็นการชี้แนะ หรือเสนอแนะให้ซื้อหรือขายหลักทรัพย์ใดๆ การตัดสินใจซื้อหรือขายหลักทรัพย์ใดๆ ของผู้อ่าน ไม่ว่าจะเกิดจากการอ่านบทความในเอกสารนี้หรือไม่ก็ตาม ล้วนเป็นผลจากการใช้วิจารณญาณของผู้อ่าน โดยไม่มีส่วนเกี่ยวข้องกับหรือผูกพันใดๆ กับ บริษัทหลักทรัพย์ คิงส์ฟอร์ด จำกัด(มหาชน) ไม่ว่ากรณีใด

# Disclaimer



KINGSFORD

Anti-Corruption Progress Indicator 2022 (ข้อมูล 1 พฤศจิกายน 2566 )

## บริษัทจดทะเบียนที่ได้ประกาศเจตนารมณ์เข้าร่วม CAC

ACE	BLAND	CV	GLOBAL	J	MENA	OSP	PRIME	SA	SIS	TEGH	TQM
ADB	BTG	DEXON	GREEN	JMART	MITSI	OTO	PROEN	SANKO	SKE	TIPH	TRUE
ALT	BYD	DMT	ICN	JMT	MODERN	PLUS	PRTR	SCB	SM	TKN	W
AMC	CAZ	EKH	IHL	LEO	NER	POLY	RBF	SENX	SVOA	TPAC	WPH
ASW	CBG	FSX	ITC	LH	NEX	PQS	RT	SFLEX	TBN	TPLAS	XPG

## บริษัทจดทะเบียนที่ได้ได้รับการรับรอง CAC

2S	BAM	CHEWA	EASTW	GUNKUL	KBS	MFC	PDG	PTG	SCM	SSSC	TIPCO	TU
7UP	BANPU	CHOTI	ECF	HANA	KCAR	MFEC	PDJ	PTT	SCN	SST	TISCO	TVDH
AAI	BAY	CHOW	EGCO	HARN	KCC	MILL	PG	PTTEP	SEAOL	STA	TKS	TVO
ADVANC	BBGI	CIG	EP	HENG	KCE	MINT	PHOL	PTTGC	SE-ED	STGT	TKT	TWPC
AF	BBL	CIMBT	EPG	HMPRO	KGEN	MONO	PIMO	PYLON	SELIC	STOWER	TMD	UBE
AH	BCH	CM	ERW	HTC	KGI	MOONG	PK	Q-CON	SENA	SUSCO	TMILL	UBIS
AI	BCP	CMC	ESTAR	ICC	KKP	MSC	PL	QH	SGC	SVI	TMT	UEC
AIE	BCPG	COM7	ETC	ICHI	KSL	MST	PLANB	QLT	SGP	SYMC	TNITY	UKEM
AIRA	BE8	CPALL	ETE	IFS	KTB	MTC	PLANET	QTC	SIRI	SYNTEC	TNL	UOBKH
AJ	BEC	CPAXT	FNS	III	KTC	MTI	PLAT	RABBIT	SITHAI	TAE	TNP	UV
AKP	BEYOND	CPF	FPI	ILINK	L&E	NATION	PM	RATCH	SKR	TAKUNI	TNR	VCOM
AMA	BGC	CPI	FPT	ILM	LANNA	NCAP	PPP	RML	SMIT	TASCO	TOG	VGI
AMANAHAH	BGRIM	CPL	FSMART	INET	LHFG	NEP	PPPM	RS	SMK	TCAP	TOP	VIH
AMATA	BKI	CPN	FTE	INOX	LHK	NKI	PPS	RWI	SMPC	TCMC	TOPP	WACOAL
AMATAV	BLA	CPW	GBX	INSURE	LPN	NOBLE	PR9	S&J	SNC	TFG	TPA	WHA
AP	BPP	CRC	GC	INTUCH	LRH	NRF	PREB	SAAM	SNP	TFI	TPCS	WHAUP
APCS	BROOK	CSC	GCAP	IRPC	M	NWR	PRG	SABINA	SORKON	TFMAMA	TRT	WICE
AS	BRR	DCC	GEL	ITEL	MAJOR	OCC	PRINC	SAK	SPACK	TGE	TRU	WIJK
ASIAN	BSBM	DELTA	GFPT	IVL	MALEE	OGC	PRM	SAPPE	SPALI	TGH	TSC	XO
ASK	BTS	DEMCO	GGC	JAS	MATCH	OR	PROS	SAT	SPC	THANI	TSI	YUASA
ASP	BWG	DIMET	GJS	JKN	MBAX	ORI	PSH	SC	SPI	THCOM	TSTE	ZEN
AWC	CEN	DOHOME	GPI	JR	MBK	PAP	PSL	SCC	SPRC	THIP	TSTH	ZIGA
AYUD	CENDEL	DRT	GPSC	JTS	MC	PATO	PSTC	SCCC	SRICHA	THRE	TTA	
B	CFRESH	DUSIT	GSTEEL	KASET	MCOT	PB	PT	SCG	SSF	THREL	TTB	
BAFS	CGH	EA	GULF	KBANK	META	PCSGH	PTECH	SCGP	SSP	TIDLOR	TTCL	

คำชี้แจง ข้อมูลบริษัทที่เข้าร่วมโครงการแนวร่วมปฏิบัติของภาคเอกชนไทยในการต่อต้านทุจริต (Thai CAC) ของสมาคมส่งเสริมสถาบันกรรมการบริษัทไทย มี 2 กลุ่ม คือ

- ได้ประกาศเจตนารมณ์เข้าร่วม CAC
- ได้รับการรับรอง CAC

การเปิดเผยผลการประเมินดัชนีชี้วัดความคืบหน้าการป้องกันการมีส่วนเกี่ยวข้องกับการทุจริตคอร์รัปชัน (Anti-corruption Progress Indicators) ของบริษัทจดทะเบียนในตลาดหลักทรัพย์แห่งประเทศไทยซึ่งจัดทำโดยสถาบันไทยพัฒน์นี้ เป็นการดำเนินการตามนโยบายและตามแผนพัฒนาความยั่งยืนสำหรับบริษัทจดทะเบียนของสำนักงานคณะกรรมการกำกับหลักทรัพย์และตลาดหลักทรัพย์ โดยผลการประเมินดังกล่าวของสถาบันไทยพัฒน์ อาศัยข้อมูลที่ได้รับจากบริษัทจดทะเบียนตามที่บริษัทจดทะเบียนได้ระบุในแบบแสดงข้อมูลเพื่อการประเมิน Anti-corruption ซึ่งได้อ้างอิงข้อมูลมาจากแบบแสดงรายการข้อมูลประจำปี (แบบ 56-1) รายงานประจำปี (แบบ 56-2) หรือในบุคคลภายนอก โดยมีได้เป็นการประเมินการปฏิบัติของบริษัทจดทะเบียนในตลาดหลักทรัพย์แห่งประเทศไทย และได้ใช้ข้อมูลภายใต้การประเมินเนื่องจากผลการประเมินดังกล่าวเป็นเพียงผลการประเมิน ณ วันที่ปรากฏในผลการประเมินเท่านั้น ดังนั้นผลการประเมินจึงอาจเปลี่ยนแปลงได้ภายหลังวันดังกล่าว หรือเมื่อข้อมูลที่เกี่ยวข้องมีการเปลี่ยนแปลง ทั้งนี้ บริษัทหลักทรัพย์คิงส์ฟอร์ด จำกัด (มหาชน) มิได้ยืนยัน ตรวจสอบ หรือรับรองความถูกต้องครบถ้วนของผลการประเมินดังกล่าวแต่อย่างใด

ข้อมูลในเอกสารฉบับนี้ รวบรวมมาจากแหล่งข้อมูลที่นำเชื่อถือ อย่างไรก็ตาม บริษัทหลักทรัพย์ คิงส์ฟอร์ด จำกัด(มหาชน)ไม่สามารถที่จะยืนยันหรือรับรองความถูกต้องของข้อมูลเหล่านี้ได้ ไม่ว่าประการใดๆ บทวิเคราะห์ในเอกสารนี้ จัดทำขึ้นโดยอ้างอิงหลักเกณฑ์ทางวิชาการเกี่ยวกับหลักการวิเคราะห์ และมีได้เป็นการชี้แนะ หรือเสนอแนะให้ซื้อหรือขายหลักทรัพย์ใดๆ การตัดสินใจซื้อหรือขายหลักทรัพย์ใดๆ ของผู้อ่าน ไม่ว่าจะเกิดจากการอ่านบทความในเอกสารนี้หรือไม่ก็ตาม ล้วนเป็นผลจากการใช้วิจารณญาณของผู้อ่าน โดยไม่มีส่วนเกี่ยวข้องหรือพันธะผูกพันใดๆ กับ บริษัทหลักทรัพย์ คิงส์ฟอร์ด จำกัด(มหาชน) ไม่ว่ากรณีใด

ชื่อ	นามสกุล	ตำแหน่ง	เลขที่ทะเบียน SEC	โทรศัพท์	อีเมล	เป็นนักวิเคราะห์ทางด้านปัจจัยพื้นฐาน (โปรดระบุชื่อหุ้นและกลุ่มอุตสาหกรรม)
อภิชัย	เรามาณะชัย	ผู้ช่วยกรรมการผู้จัดการ  นักวิเคราะห์การลงทุนปัจจัยทางเทคนิค นักวิเคราะห์กลยุทธ์การลงทุน  นักวิเคราะห์การลงทุนปัจจัยพื้นฐานด้านตลาดทุน	002939	02 829 6999 Ext. 2200	apichai.ra@kfsec.co.th	
นพพร	ฉายแก้ว	ผู้จัดการอาวุโส	043964	02 829 6999 Ext. 2203	noppom.ch@kfsec.co.th	พลังงานและปิโตรเคมี ยานยนต์ ขนส่งทางอากาศ
ณัฐวิชัย	ภูสุนทรศรี	นักวิเคราะห์	087077	02 829 6999 Ext. 2204	nattawat.po@kfsec.co.th	อาหาร, การแพทย์, พานิชย์
ณัฐ	แก้วบริสุทธ์สกุล	ผู้ช่วยนักวิเคราะห์				เทคโนโลยีสารสนเทศและการสื่อสาร  และกลุ่มบริการรับเหมาก่อสร้าง