



Set Index Data

Open	1,383.28		
High	1,390.27		
Low	1,379.09		
Closed	1,384.76		
Chg.	4.91		
%Chg.	0.36		
Value (mn)	29,719.43		
P/E(x)	19.11	Up	208
P/BV(x)	1.38	Unchanged	211
Yield (%)	3.27	Down	251
Market Cap (mn)	17,241.22		

SET 50 -100 - MAI - Futures Index

	Closed	chg.	(%)
SET 50	896.07	4.35	0.49
SET 100	1,937.01	7.48	0.39
S50_CON	896.30	4.20	0.47
MAI Index	307.41	-0.70	-0.23

Trading Breakdown : Daily

(Bt,m)	Buy	Sell	Net
Institution	4,354.29	4,855.09	-500.80
Broker Port	1,627.52	1,640.62	-13.10
Foreign	13,993.74	13,514.97	478.77
Customer	9,628.67	9,593.55	35.12

Trading Breakdown : Month to Date

(Bt,m)	Buy	Sell	Net
Institution	9,866.88	10,536.58	-669.70
Broker Port	3,633.58	3,930.09	-296.51
Foreign	30,173.75	30,952.88	-779.13
Customer	22,782.84	21,037.51	1,745.33

World Markets Index

	Closed	Chg.	(%)
Dow Jones	42,732.13	339.86	0.80
NASDAQ	19,621.68	340.89	1.77
FTSE100	8,223.98	-36.11	-0.44
Nikkei	39,894.54	-386.62	-0.96
Hang Seng	19,760.27	136.95	0.70

Commodities

	Closed	Chg.	(%)
Oil: Brent	76.71	0.24	0.31
Oil: Nymex	73.92	0.23	0.31
Gold	2,645.55	7.14	0.27
ZINC	2,890.00	(61.00)	-2.07
BDIY Index	1,072.00	43.00	4.18

Analysts

Apichai Raomanachai
Fundamental and Technical Investment Analysis ID No. 002939
Tel 02-829-6999 Ext 2200
Email : apichai.ra@kfsec.co.th

Nopporn Chaykaew
Fundamental Analysis ID No. 043964
Tel 02-829-6999 Ext 2203
Email : noppoen.ch@kfsec.co.th

Nattawat Poosunthornsi
Fundamental Analysis ID No. 087077
Tel 02-829-6999 Ext 2204
Email : nattawat.po@kfsec.co.th

Market Wrap-Up

- SET วันที่ 3 ม.ค.68 ปิด +4.91 จุด อยู่ที่ 1,384.76 จุด มูลค่าการซื้อขาย 29,604.ลบ. ต่างชาติซื้อ 479 ลบ. ขายย่อซื้อ 35 ลบ. พอร์ตโบรกขาย 13 ลบ. และสถาบันขาย 501 ลบ. NVDR มียอดซื้อสุทธิ 96 ลบ. โดยมียอดซื้อในหุ้น KTB,GULF,ADVAANC,SCB,CCET และยอดขายหุ้น PTTEP,DELTA,BCP,CPALL,BH มูลค่า Short Sales อยู่ที่ 1,165 ลบ. หุ้นที่มี%ปริมาณ Short สูงคือ TGE,TIPH,JTS โดยนักลงทุนต่างประเทศมีสถานะ Long ใน Index Futures จำนวน 27,971 สัญญา ยอดสะสมตั้งแต่ต้นปีต่างชาติ Long สุทธิรวม 1,564 สัญญา นักลงทุนต่างชาติขายพันธบัตรจำนวน 6,118 ลบ.
- ตลาดหุ้นสหรัฐ DJIA +0.80%, S&P500 +1.26%, Nasdaq +1.77% นำโดยกลุ่มสินค้าฟุ่มเฟือย & เทคโนโลยี เช่น Tesla, Nvidia และ Microsoft +1.1% รับแผนลงทุนมูลค่า 8 หมื่น ล.ดอลลาร์ในปี 68 ตลาดหุ้นยุโรป Stoxx600 -0.49% จากแรงขายกลุ่มที่พึ่งพาอุปสงค์จีน เช่น เหมืองแร่, สินค้าหุรรหา และผู้ผลิตรถยนต์ กอปรกับบริษัทผลิตสุรา & เบียร์ในยุโรปปรับลดลง หลังสหรัฐเตือนเกี่ยวกับมะเร็งบนเครื่องดื่มแอลกอฮอล์

Market View

- DJIA -0.60%, S&P500 -0.47%, Nasdaq -0.51% WoW จากแรงขายกลุ่มเทคโนโลยี & สินค้าฟุ่มเฟือย โดย US Bond Yield 10 ปี ปรับขึ้นอยู่ที่ 4.6% หลัง Fed ส่งสัญญาณชะลอการลดดอกเบี้ยในปีนี้ ซึ่งเป็นผลลบต่อหุ้นกลุ่ม Growth สหรัฐ กอปรกับนักลงทุนรอประเมินนโยบายของทรัมป์ ที่จะเข้ารับตำแหน่งในวันที่ 20 ม.ค. นี้ ซึ่งนโยบายของทรัมป์ แม้ว่าจะเป็นบวกต่อค่าโร บจ. แต่ก็อาจส่งผลให้เงินเพื่อสหรัฐทรงตัวระดับสูง สัปดาห์นี้ติดตาม PMI/SM ภาคบริการสหรัฐ ธ.ค., JOLTs ตัวเลขเปิดรับสมัครงานสหรัฐ พ.ย. คาด 7.65 & ต.ค. 7.744 ล.ราย, ADP การจ้างงานภาคเอกชน ธ.ค. คาด 143,000 & พ.ย. 146,000 ราย , Fed Minutes ธ.ค., ผู้ขอรับสวัสดิการว่างงานรายสัปดาห์, ตัวเลขจ้างงานนอกภาคเกษตรสหรัฐ ธ.ค. คาด 150,000 & พ.ย. 227,000 ราย และอัตราว่างงาน ธ.ค. คาดทรงตัวที่ 4.2% รวมถึงความเห็นของเจ้าหน้าที่ Fed หลายๆ ท่าน
- Stoxx 600 ยุโรป +0.20 % WoW ได้แรงหนุนจากกลุ่มน้ำมัน & ก๊าซที่ปรับขึ้นตาม Brent +3.3% WoW หลังยูเครนปิดท่อส่งก๊าซจากรัสเซีย ส่งผลให้กลุ่มยุโรปต้องนำเข้าก๊าซจากเยอรมัน, อิตาลี ที่มีต้นทุนแพงกว่า โดยนักลงทุนยังรอประเมิน ม.การดำเนินงานของทรัมป์ ที่ต้องการให้สหภาพยุโรปนำเข้าน้ำมัน & ก๊าซจากสหรัฐเพิ่มมากขึ้น เพื่อลดภาวะขาดดุลการค้าของสหรัฐต่อสหภาพยุโรป สัปดาห์นี้ติดตามข้อมูล PMI ภาคบริการยูโรโซน ธ.ค. คาด 51.4 & พ.ย. 49.5, CPI & PPI ยูโรโซน ธ.ค. และยอดค้าปลีกยูโรโซน พ.ย.
- MSCI Asia Pacific X.Japan -1.03% WoW หลังดัชนีเซี่ยงไฮ้ -5.5%, ฮั่งเส็ง -1.64% WoW จากความกังวลต่อนโยบายของทรัมป์อาจปรับขึ้นภาษีนำเข้าสินค้าจากจีนที่อัตรา 60% โดย ปร.จีนเผยแพร่เริ่มใช้ ม.กระตุ้นเศรษฐกิจในเชิงรุก เพื่อลดผลกระทบจาก ม.กีดกันการค้าของสหรัฐ ส่วนดัชนี Kospi เกาหลีใต้ +1.5% WoW พ้นตัวจากวิกฤตการเมื่อเกาหลีใต้ หลังเจ้าหน้าที่ได้เข้าจับกุม ปร.ยูล ที่ถูกกล่าวหา ฆ.ลงมือฆ.อดดอง และอยู่ระหว่างการไต่สวน สัปดาห์นี้ติดตาม Caixin PMI ภาคบริการจีน ธ.ค., CPI & PPI จีน ธ.ค. และยอดปล่อยสินเชื่อใหม่จีน
- SET -1.19% WoW ปริมาณการซื้อขายเฉลี่ยวัน 3.28 หมื่น ลบ. +4.56 % WoW ต่างชาติขาย 1,140 ลบ. สถาบันซื้อ 260 ลบ. พอร์ตโบรกซื้อ 23 ลบ. และขายย่อซื้อ 883 ลบ. WoW โดยกลุ่มที่ปรับลดลง คือ อิเล็กทรอนิกส์ -5.68% WoW หลัง DELTA ถูกแรงขายจากความกังวลจะถูกเรียกเก็บภาษี Global Minimum Tax ที่ 15% จากปัจจุบันบริษัทจ่ายภาษีที่อัตรา 5.5% ซึ่งคาดจะส่งผลกระทบต่อกำไรบริษัทนี้ราว -10% ส่วนกลุ่มท่องเที่ยว -2.8% WoW ก็ถูกแรงขายทำกำไร จากคาดการณ์กำไรปีนี้จะเพิ่มขึ้นในอัตราลดลง เป็นผลจากฐานกำไรที่สูงของปีก่อน ขณะที่กลุ่มที่ช่วยหนุนดัชนี คือ เกษตร +2.0% WoW ได้ปัจจัยจากค่าเงินบาทที่อ่อนค่า ช่วยหนุนกลุ่มเกษตรส่งออก เช่น กลุ่มอาหารสัตว์เลี้ยง, ปาล์ม ส่วนกลุ่มปิโตรเคมี +0.69% WoW จากความหวังเชิงบวกต่อ ม.กระตุ้นเศรษฐกิจจีนรอบใหม่ และกลุ่มธนาคาร +0.42% WoW จากแรงซื้อเก็งกำไรในกลุ่มที่จ่ายปันผลสูง เช่น SCB, KTB โดยภาพรวม Fund Flow ต่างชาติในกลุ่ม TIP สัปดาห์นี้เพิ่มเข้ามาขายสุทธิ -48.2 ล.ดอลลาร์สหรัฐ เนื่องจากอยู่ระหว่างการประเมินผลกระทบจากนโยบายทรัมป์ 2.0 ที่จะเข้ารับตำแหน่งในวันที่ 20 ม.ค. ส่วนประเด็นที่ติดตามวันนี้ ก.พาณิชย์จะรายงาน CPI ไทย ธ.ค. คาด +1.4% & พ.ย. +0.95% YoY

Daily Strategy

- ประเมินดัชนี SET ทรงตัวในกรอบแนวรับ 1,370 - 1,380 แนวต้าน 1,390 - 1,400 อยู่ระหว่างรอความชัดเจนจากนโยบายใหม่ของทรัมป์ และรอ ม.กระตุ้นเศรษฐกิจใหม่ ๆ จากรัฐบาล และเน้นซื้อเก็งกำไรกลุ่มอุปโภค เช่น CPALL,CPAXT,MALEE,RBF/ กลุ่ม High Dividend เช่น SCB,KTB,ADVANC,INTUCH,SIRI
- PCE* (ซื้อ/ ราคาลงเป้าหมาย IAA Consensus N/A) งวด 9M67 บริษัทที่มีกำไรสุทธิ 397 ล้านบาท +103%YoY ตามปริมาณขายที่เพิ่มขึ้น แนวโน้มกำไรปกติในงวด 4Q67 จะยังดีขึ้น QoQ จากราคา CPO ในประเทศที่ปรับตัวเพิ่มขึ้นสอดคล้องกับราคาในตลาดโลก ช่วยชดเชยปริมาณขาย B100 ที่ถูกกระทบจากการปรับสัดส่วนเป็น B5 ตั้งแต่ปลายเดือน พ.ย.67 ขณะที่อัตรากำไรขั้นต้นน่าจะรักษาระดับได้และผันผวนน้อยกว่าค่าเฉลี่ย เนื่องจากธุรกิจครอบคลุมตั้งแต่ต้นน้ำ-ปลายน้ำ โดยทั้งปี 67 ผู้บริหารคาดว่าจะเติบโตได้ 10-15% ตามเป้าหมาย ส่วนในปี 68 แม้ในประเทศจะถูกกระทบจาก B5 แต่จะได้ประโยชน์จากตลาดส่งออกในช่วง 1H ที่ผลผลิตเริ่มออกสู่ตลาดมากขึ้น โดยราคาน้ำมันปาล์มในตลาดโลกมีแนวโน้มอยู่ในระดับสูงจากนโยบายปรับสัดส่วนผลผลิตไบโอดีเซลของอินโดนีเซียเพิ่มเป็น B40 ส่วน PCE เป็นผู้ส่งออกรายใหญ่มี Market Share อันดับ 1 ของไทย มีความได้เปรียบการแข่งขันที่ค่อนข้างดีของไทยยังไม่มีการเก็บ export tax
- TEGH* (ซื้อ/ ราคาลงเป้าหมาย Bloomberg Consensus 4.63 บาท) แนวโน้มการดำเนินงานปกติ 4Q67 ยังดีต่อเนื่อง YoY จากราคายางและน้ำมันปาล์มที่อยู่ในระดับสูง นอกจากนี้คาดว่าสัดส่วนปริมาณขายยาง EUDR (ซึ่งราคาขายจะสูงกว่ายางปกติ/3Q67 สัดส่วนยางแท่ง EUDR อยู่ที่ราว 32%) จะสูงขึ้นด้วยแม้ EU เลื่อนการบังคับใช้ออกไปปี69 แต่ลูกค้ายังสั่งซื้ออยู่ ด้าน TEGH เองวางแผนขยาย Capacity ปี68 ในธุรกิจ Crude Palm Oil +51%, ธุรกิจ Organic Waste Management +18%, ธุรกิจ Biogas +48%, และ ธุรกิจ Electricity +44% ปัจจุบัน ตลาดคาดว่าในปี67 และ68 กำไรสุทธิของ TEGH* จะอยู่ที่ระดับ 526 ลบ.(+145%YoY) และ 611 ลบ.(+16%YoY)

ข้อมูลในเอกสารฉบับนี้ รวบรวมมาจากแหล่งข้อมูลที่น่าเชื่อถือ อย่างไรก็ดี บริษัทหลักทรัพย์ คิงส์ฟอร์ด จำกัด (มหาชน) ไม่สามารถที่จะยืนยันหรือรับรองความถูกต้องของข้อมูลเหล่านี้ได้ ไม่ว่าประการใด ๆ บริษัทฯ ขอสงวนสิทธิ์ในเอกสารนี้ จัดทำขึ้นโดยอ้างอิงหลักเกณฑ์ทางวิชาการเกี่ยวกับหลักการวิเคราะห์ และไม่ได้เป็นการชี้แนะ หรือเสนอแนะให้ซื้อหรือขายหลักทรัพย์ใด ๆ การตัดสินใจซื้อหรือขายหลักทรัพย์ใด ๆ ของผู้อ่าน ไม่ว่าจะเกิดจากการอ่านบทความในเอกสารนี้หรือไม่ก็ตาม ล้วนเป็นผลจากการใช้วิจารณญาณของผู้อ่าน โดยไม่มีส่วนเกี่ยวข้องกับคิงส์ฟอร์ด จำกัด บริษัทหลักทรัพย์ คิงส์ฟอร์ด จำกัด (มหาชน) ไม่ว่ากรณีใด



Daily Key Factors

Oil Update(+) WTI ก.พ. +\$0.83 อยู่ที่ \$73.96 / บาร์เรล, Brent มี.ค. +\$0.58 อยู่ที่ \$76.51/บาร์เรล โดย WTI +5%, Brent +3.3% WoW นักลงทุนคาดหวังเชิงบวกต่อ ม.กระตุ้นเศรษฐกิจจีนรอบใหม่ จะช่วยหนุนอุปสงค์น้ำมัน กอปรภาวะอากาศหนาวในสหรัฐ & ยุโรป

Gold Update(-) Comex Gold ก.พ.-14.30 อยู่ที่ \$2,654.70 /ออนซ์ ถูกกดดันจาก Dollar Index แข็งค่า และ US Bond Yield 10 ปี ปรับขึ้นอยู่ที่ 4.6% จากความกังวลนโยบายของทรัมป์ อาจส่งผลให้เงินเพื่อสหรัฐสูงขึ้น

Fund Flow(-) Fund Flow ต่างชาติในตลาด TIP สัปดาห์ที่ผ่านมา ขายสุทธิ -48.20 ล้านดอลลาร์สหรัฐ ขายหุ้นไทย -33.22 ล.ดอลลาร์สหรัฐ ขายหุ้นอินโดฯ -15.77 ล.ดอลลาร์สหรัฐ และซื้อหุ้นฟิลิปปินส์ +0.79 ล.ดอลลาร์สหรัฐ

- (0) ค่าเงินบาทเข้านี้อ่อนค่าอยู่ที่ 34.52 บาท/ดอลลาร์สหรัฐ
- (-) ผลตอบแทนพันธบัตรสหรัฐ 10 ปี ปรับขึ้นอยู่ที่ 4.63 %
- (+) ดัชนี BDI วานนี้ +43 จุด อยู่ที่ 1,072
- (+) BitCoin เข้านี้ +0.20% อยู่ที่ 98,411 ดอลลาร์สหรัฐ
- (0) Caixin PMI ภาคบริการจีน ธ.ค. คาด 51.4 & พ.ย. 51.5
- (0) PMI ภาคบริการยูโรโซน ธ.ค. คาด 51.4 & พ.ย. 49.5

Economic Calendar

ในประเทศ

- 06 ม.ค. สภาคมนักวิเคราะห์การลงทุน สรุปผลสำรวจความเห็นนักวิเคราะห์ แนวโน้มการลงทุน ไตรมาส 1/68
- 08 ม.ค. ประชุมคณะกรรมการร่วม 3 สถาบันภาคเอกชน (กกร.)
- 09 ม.ค. สภาสมาคมตราสารหนี้ไทย แถลง "สรุปภาวะตลาดตราสารหนี้ไทย ปี 2567 และแนวโน้มปี 2568"
- สัปดาห์ที่ 2 กระทรวงพาณิชย์ แถลงดัชนีเศรษฐกิจการค้า สภาผู้ส่งออก แถลงสถานการณ์การส่งออก หอการค้าไทย ร่วมกับม.หอการค้าไทย แถลงดัชนีความเชื่อมั่นผู้บริโภค

ต่างประเทศ

- 06 ม.ค. US ดัชนีผู้จัดการฝ่ายจัดซื้อ (PMI) ภาคการบริการ (ธ.ค.)
- 07 ม.ค. US ดัชนีราคาผู้บริโภค (CPI) (ปีต่อปี) (ธ.ค.)
US ตำแหน่งงานว่างเปิดใหม่จาก JOLTS (พ.ย.)
- 08 ม.ค. US การเปลี่ยนแปลงการจ้างงานนอกภาคเกษตรกรรม (ADP) (ธ.ค.)
- 09 ม.ค. US รายงานการประชุมของ FOMC
US จำนวนคนที่ยื่นขอรับสวัสดิการว่างงานครั้งแรก
- 10 ม.ค. US รายได้เฉลี่ยต่อชั่วโมง (เดือนต่อเดือน) (ธ.ค.)
US การจ้างงานนอกภาคเกษตร (ธ.ค.)
US อัตราการว่างงาน (ธ.ค.)

Theme Strategy

Theme หนุนเด่น 2H67 คาดหวังการฟื้นตัวเศรษฐกิจไทย ลุ้นมาตรการกระตุ้นกำลังซื้อเพิ่มเติม, การอนุมัติงบประมาณปี68, กลุ่มที่มี High Season ใน 3Q เช่น กลุ่มส่งออก, กลุ่มร.พ., กลุ่มที่มี High Season ใน 4Q เช่น กลุ่มท่องเที่ยว, คาดหวัง Flow ไหลกลับหลังธนาคารกลางหลักมีโอกาสเริ่มปรับลดดอกเบี้ย

- (1) กลุ่มการอุปโภคบริโภค ได้ประโยชน์จากมาตรการกระตุ้นเศรษฐกิจในประเทศ CPALL, CPAXT*, CPN*, CRC, NSL* CBG*, AU*, KCG*,
- (2) กลุ่มส่งออก ได้ประโยชน์จากตัวเลขส่งออกที่คาดฟื้นตัว AAI*, ITC*, TU, COCOCO*,
- (3) กลุ่มท่องเที่ยว สายการบิน ขนส่ง สื่อนอกบ้าน ได้ประโยชน์จากมาตรการ Free Visa, traffic การเดินทางฟื้นตัว AOT*, ERW*, SPA*, BA, AAV, BEM*, PLANB*
- (4) กลุ่ม Leasing ได้ประโยชน์จากการยุติวงจรถดดอกเบี้ยขาขึ้น MTC*, SAWAD*
- (5) กลุ่มโรงพยาบาล BDMS, BH, PR9*, WPH*
- (6) กลุ่มนิคมอุตสาหกรรม/ EV ได้ประโยชน์จากการย้ายฐานการผลิต สงครามการค้า AMATA, WHA
- (7) กลุ่มธนาคาร KBANK, SCB, BBL, KTB
- (8) กลุ่มสินค้า IT ได้ประโยชน์จากการเปิดตัวสินค้าใหม่ฯ ช่วงปลายปี/ การใช้งบที่เหลือของปี 67 SYNEX*, ADVICE*, COM7*

**หุ้นแนะนำเชิงกลยุทธ์ที่ยังไม่อยู่ใน Coverage ของฝ่ายวิจัย

Asset Allocation: Equity 55% Fixed Income 30% Alternative Investment etc. Gold 10% Cash 5%

Today Fundamental Research: -

Monthly Portfolio January 2025: SAV, SYNEX*, CRC, WHA, SHR



GULF ชุมผลิตโรงไฟฟ้า ลงทุนดาด้าเซ็นเตอร์GULF เดินหน้าศึกษา ลงทุนโรงไฟฟ้าพลังงานทดแทนทั้งใน-ต่างประเทศเพิ่มเติมพอร์ตโต เตรียมงบลงทุนปี 2568 รว 2-3 หมื่นล้านบาท ลงทุนโรงไฟฟ้าที่มี PPA แล้ว 70% ที่เหลือลงทุนดาด้าเซ็นเตอร์-คลาวด์ ปีนี้ จ่อ COD 1.47 พันเมกะวัตต์ ล่าสุด 1 มกราคม 2568 "หินกองหน่วยที่ 2" กำลังผลิต 770 เมกะวัตต์ จ่ายไฟเชิงพาณิชย์แล้ว ด้านโรงไฟฟ้าโซลาร์ COD แล้วสิ้นปี 2567 จำนวน 5 โครงการ กำลังผลิต 531.8 เมกะวัตต์ ลั่นเก็บภาษีนิติบุคคล ขึ้นต่ำ 15% กระทบรายได้เพียง 0.5% - กำไรไม่เกิน 2% (ทันหุ้น)

SNPS ลุยผลิตสินค้าใหม่ เร่งบุกตลาดโลกต้นโตSNPS เปิดแผนปี 2568 รุกเปิดตัว 10 ผลิตภัณฑ์ใหม่ หนุนผลดำเนินงานเติบโต เดินหน้ารุกตั้งตัวแทนจำหน่ายตลาดต่างประเทศ ดันสู่ผู้นำนวัตกรรมสารสกัดธรรมชาติ คาดรายได้ปีนี้โตต่อเนื่องจากปีก่อน เผยงบปี 2567 มีลุ้นโตเกินเป้าหมายที่ตั้งไว้ที่ 30% (ทันหุ้น)

FM รุกหนักไก่แปรรูป คุยพาร์ตเนอร์เพื่อเพิ่มFM รับปีนี้อีเหลือ 7 เท่า เหตุนี้ลงทุนกังวลราคาไก่ในอุตสาหกรรมเกินไปทั้งๆ ที่ราคาไก่ปัจจุบันยังทรงตัวสูง ซึ่งหากราคาไก่ลงบริษัทกระทบน้อย มีจุดเด่นเกมรุกไก่แปรรูปมาร์จิ้นสูง ปีครึ่งปีนี้ขาย 2.6 หมื่นตัน ลูกค้าเก่าเติบโต ขยายต่อลูกค้าใหม่ ลั่นผลงานเติบโตได้ดีกว่าอุตสาหกรรม แย้มเจรจาหลายพาร์ตเนอร์ธุรกิจอาหารสัตว์เลี้ยง แต่ต้องรอบคอบ ด้านมุมมองราคาไก่จะสูงรับตรุษจีน

ปี 68 เป้าเที่ยว 39 ล้านคน CENTEL-SHR-AAV เต้นกระทรงท่องเที่ยวและกีฬา รายงานปี 2567 ตัวเลขนักท่องเที่ยวแตะ 35.5 ล้านคน พร้อมตั้งเป้าปี 2568 เติบโต เป็น 39 ล้านคน ด้านโบรกเกอร์หุ้นปัจจัยหนุนเฉพาะตัว เก็งธุรกิจโรงแรมชู CENTEL-SHR มีศักยภาพราคาห้องพักต่อคืนปรับขึ้น ด้าน AAV มีเครื่องบินมากที่สุดรับอานิสงส์ราคาตัวโดยสารทรงตัวสูง ขณะที่ต้นทุนน้ำมันลดลง และ SAV มีโอกาสการให้บริการเที่ยวการบินในลาวต่อยอดแกร่ง (ทันหุ้น)

SIRI ธงอินปีนี้โต 10% ฎูรเคาะกำไรเกิน 5 พันล.SIRI มั่นใจยอดอินปี 2567 ตะเป้า 4.3 หมื่นล้านบาท พร้อมตั้งเป้ายอดอินปี 2568 เติบโต 10% ท่ามกลางภาพรวมอุตสาหกรรมอสังหาฯที่ท้าทาย จากการปฏิเสธสินเชื่อบางแห่ง เดินหน้าเปิดโครงการใหม่ มูลค่าใกล้เคียงกับปี 2567 เน้นเปิดตัวคอนโดเป็นหลัก หลังสต็อกโครงการสร้างเสร็จที่เหลือเพียงราว 5-6 พันล้านบาท ด้านโบรกเกอร์กำไรปี 2567-ต่อเนื่องปี 2568 ที่ระดับสูงกว่า 5 พันล้านบาท แกรมป์ผลสูงยิลด์ 9% เคาะเป้า 2.20 บาท (ทันหุ้น)

SAV รับทรัพย์ช่วงไฮซีซั่น ชูค่าพีบินผ่าน่านฟ้าพุ่งSAV รับอานิสงส์ท่องเที่ยวเวียดนามบูม หนุนค่าพีบินผ่าน่านฟ้ากัมพูชาพุ่งทะยาน พร้อมปักธงปี 2568 เติบโต 12% จากการเพิ่มเที่ยวบินและการฟื้นตัว แกรมป์รอยสนามบินนานาชาติแห่งใหม่ "เตโฮ กัมพูชา" ขยายฐานธุรกิจอนาคตแกร่ง (ทันหุ้น)

CMO อีเวนต์ดาวรุ่งปีมะเส็ง พัฒนาระบบ-บุกต่างแดนCMO ลั่นปีงูขาขึ้น อุตสาหกรรมอีเวนต์ถือเป็น "ดาวรุ่ง" รับแรงหนุนการใช้จ่ายของผู้บริโภคและนโยบายรัฐ ฟากผู้บริหารชูแผนปี 2568 รุกตลาดอีเวนต์ครบวงจร พัฒนาเทคโนโลยีล้ำสมัย เร่งขยายฐานต่างแดนและตะวันออกกลาง (ทันหุ้น)

DOD ปรับกลยุทธ์รับแข่งคู่แข่ง ผุดโปรเจกต์-รักษากำไรDOD ชูกลยุทธ์ปรับตัวรับเศรษฐกิจชะลอตัว การแข่งขันตลาดอาหารเสริมสูงขึ้น มุ่งพัฒนาเทคโนโลยี พร้อมออกผลิตภัณฑ์ใหม่ตอบโจทย์ผู้บริโภค เล็งลงทุนเครื่องจักรเทคโนโลยีใหม่ เพิ่มประสิทธิภาพการผลิต รักษากำไร(ทันหุ้น)

ONE ยื่นไฟลิ่งก.ล.ต.ขาย 35 ล.หุ้นเข้าmaiหุ้นน้องใหม่ ONE ยื่นไฟลิ่งก.ล.ต. เสนอขายหุ้นจำนวน 35 ล้านหุ้น พร้อมตั้งบริษัท เอส 14 แอดไวเซอร์ จำกัด และบริษัทหลักทรัพย์ คิงส์ ฟอर्ड จำกัด (มหาชน) เป็นที่ปรึกษาทางการเงิน เล็งเข้าซื้อชายตลาดเอ็ม เอ ไอ นำเงินชำระคืนเงินกู้และลงทุนธุรกิจโครงการโรงไฟฟ้า(ทันหุ้น)

'ค้ำปลีก' ยอดขาย SSSG พีน CPALL ชูเซเว่น-แม็คโครดันสแกนหุ้นกลุ่มพาณิชย์ ภาพรวม SSSG งวดไตรมาส 4/2567 ส่วนใหญ่ดีขึ้น แนวโน้มกำไรของกลุ่มในไตรมาส 4/2567 ที่น่าจะโตได้ทั้ง QoQ และ YoY ตามยอดขายและมาร์จิ้นที่จะสูงขึ้น จากแรงหนุนของเศรษฐกิจที่คาดว่าจะฟื้นตัวดีขึ้น ผลบวกจากฤดูกาล และมาตรการภาครัฐอย่าง "เงิน 10,000 บาท เฟส 1" และระยะถัดไปในไตรมาส 1/2568 มีแรงกระตุ้นจากอีซี อี-รีซีที และเงิน 10,000 บาท เฟส 2 ชู CPALL-ADVICE เติบโต(ทันหุ้น)

CPF-GFPT รับอานิสงส์ราคาหมู-ไก่ทรงตัวสูงบล.พาย สแกนหุ้น CPF-GFPT อานิสงส์ราคาเนื้อสัตว์ในประเทศเดือนมกราคม 2568 คาดว่ายังคงยืนในระดับสูงได้ ตีमानด์พุ่งรับเทศกาลตรุษจีนในช่วงปลายเดือน ขณะที่แนวโน้มผลประกอบการงวดไตรมาส 4/2567 ที่คาดว่าจะยังคงเห็นการเพิ่มขึ้นจากปีก่อนได้หลังราคาเนื้อสัตว์ปรับตัวเพิ่มขึ้นทั้งสุกรและไก่

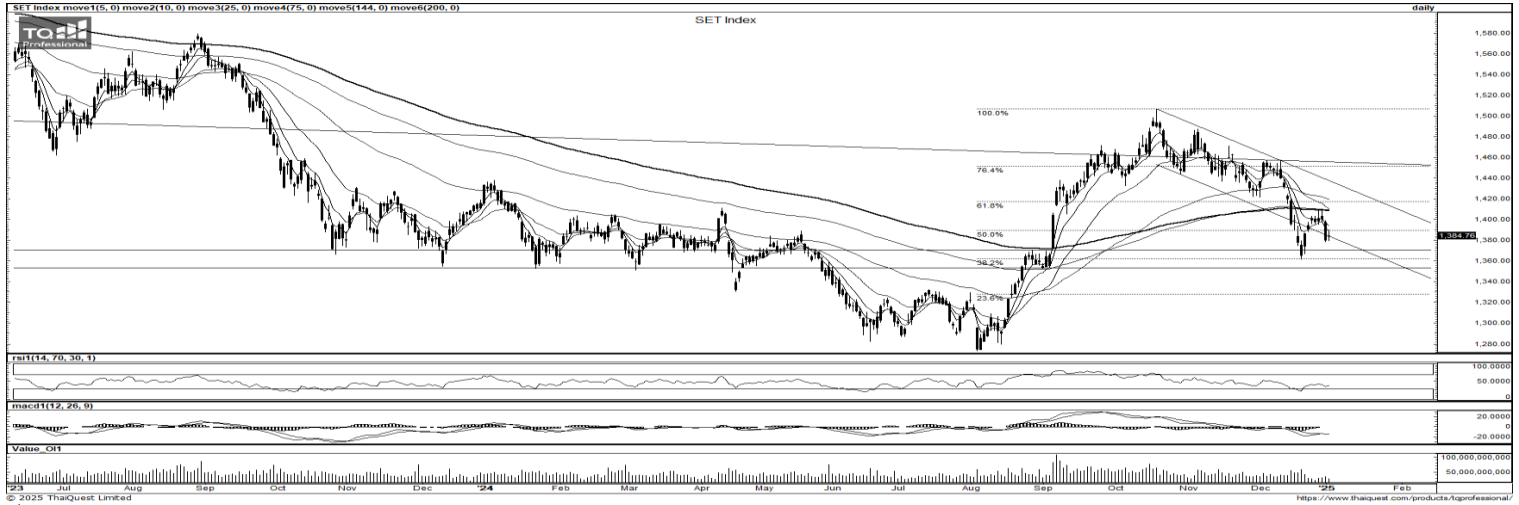
SKE ลั่นงบปี 68 พีนเด่น ออเดอร์ 'อาร์ดีเอฟ' แน่นSKE ลั่นปี 2568 ผลงานพลิกโตเด่นจากปี 2567 หลังปรับโครงสร้างธุรกิจเสร็จ-RDF หนุนพร้อมเดินเครื่องเร่งส่งมอบเชื้อเพลิงจากขยะเต็มสูบ หวังปีนี้ยอดแตะ 1.3 แสนตัน มั่นใจหุ้นกู้ 300 ล้านบาท ลุย เคลียร์ได้ตามกำหนดกฎหมายอื่น (ทันหุ้น)

สรรพสามิตปรับ TAX รถยนต์ จ่อชงภาษีคาร์บอนเข้ากรมอธิบดีกรมสรรพสามิต เผย เตรียมปรับโครงสร้างภาษียรถยนต์ เพื่อรองรับการเปลี่ยนผ่านจากรถยนต์สันดาปสู่ยานยนต์แห่งอนาคต รวมถึงรถยนต์พลังงานไฮโดรเจน ด้านเก็บภาษีคาร์บอนอยู่ระหว่างการเตรียมเสนอเข้ากรม.(ทันหุ้น)

TISCO จับตางบ Q4 เล็งกำไร 1.69 พันล. ปันผลดี เป้า 104 บาทจับตา TISCO แจ้งงบไตรมาส 4/2567 คาดมีกำไร 1,694 ล้านบาท เพิ่มขึ้น 5% YoY รายได้ดอกเบี้ยสุทธิจากงวด QoQ ขณะที่คาดรายได้ที่มีไม่ดกเบี้ยทองตัวเช่นกัน แม้ว่าจะมีปัจจัยฤดูกาลส่งผลกระทบต่อบางผลิตภัณฑ์ แต่มีแรงกดดันจากภาวะตลาดทุน ทั้งนี้ยังมีจุดเด่นที่ปันผลราว 8% ต่อปี เน้น "ซื้อ" เป้า 104 บาท (ทันหุ้น)

ทิสโก้ คัด 7 หุ้นเด่นมกราคม ADVANC-BEM-SIRI-SPA บล.ทิสโก้ชี้หุ้นไทยปี 2568 เจอแรงกดดันเพียง เน้นเลือกลงทุน "เน้นปลอดภัย-ทนต่อปัจจัยกดดัน" เน้นกระจายการลงทุนใน 3 อิม ได้แก่ หุ้นเชิงรับคุณภาพดี หุ้นที่มีแนวโน้มกำไรไตรมาส 4 ดีต่อเนื่องถึงไตรมาส 1 และหุ้นปันผลดี คัดหุ้นเด่น ADVANC-BDMS-BEM-SIRI-SPA-TASCO-TTB(ทันหุ้น)

ข้อมูลในเอกสารฉบับนี้ รวบรวมมาจากแหล่งข้อมูลที่น่าเชื่อถือ อย่างไรก็ตาม บริษัทหลักทรัพย์ คิงส์ฟอर्ड จำกัด (มหาชน) ไม่สามารถที่จะยืนยันหรือรับรองความถูกต้องของข้อมูลเหล่านี้ได้ ไม่ว่าประการใด ๆ บทวิเคราะห์ในเอกสารนี้ จัดทำขึ้นโดยอ้างอิงหลักเกณฑ์ทางวิชาการเกี่ยวกับหลักการวิเคราะห์ และไม่ได้เป็นการชี้แนะ หรือเสนอแนะให้ซื้อหรือขายหลักทรัพย์ใด ๆ การตัดสินใจซื้อหรือขายหลักทรัพย์ใด ๆ ของผู้อ่าน ไม่ว่าจะเกิดจากการอ่านบทความในเอกสารนี้หรือไม่ก็ตาม ล้วนเป็นผลจากการวิเคราะห์การตัดสินใจของผู้อ่าน โดยไม่มีส่วนเกี่ยวข้องกับฝ่ายใด ๆ บริษัทหลักทรัพย์ คิงส์ฟอर्ड จำกัด(มหาชน) ไม่มีการเฝ้า



ที่มา: TQ Professional, Day

SET Daily: รอขยับสร้างฐาน

Resistance 1,390 - 1,400

Support 1,380 - 1,370

กลยุทธ์การลงทุน SET Index เคลื่อนไหวผันผวนเหนือ 1,380 แต่การฟื้นตัวยังติดเส้น EMA ระยะสั้นส่วน indicator ชะลอตัว หากผ่านไม่ได้มีโอกาสย่อตัว ดูแนวรับ 1,380/1,370 จุด ส่วนแนวต้าน 1,390/1,400 จุด



ที่มา: TQ Professional, TF weekly

SET Weekly: สลับพัก

กลยุทธ์การลงทุน ติดตามนโยบายทรมปีหลังการเข้ารับตำแหน่ง ทิศทาง fund flow ต่างชาติไหลออกจากตลาด TIP สะท้อนคาดการณ์นโยบายการเงินการคลังของสหรัฐฯ รวมถึงแนวโน้มสงครามการค้าที่รุนแรงขึ้น ทางเทคนิค TF weekly แท่งเทียนรายสัปดาห์พักตัวหลุดเส้น EMA25-75 Week ส่วนใน TF Monthly ทำ pattern สามเหลี่ยมด้วย MACD คงสัญญาณบวก เบื้องต้นรอการสร้างฐาน // ประเมินแนวรับ 1,360/1,330 แนวต้าน 1,430/1,460



ที่มา: TQ Professional, TF daily

Gold Spot: เก็งกำไรขึ้นขายลงซื้อ

กลยุทธ์การลงทุน Gold Spot ตลาดกลับมาเล่นประเด็นดอลลาร์แข็งค่ากดดันราคาทอง // แท่งเทียนแกว่งผันผวนในกรอบสามเหลี่ยม ส่วน indicator ขยับเล็กน้อย ทำให้ช่วงสั้นเลือก trading แบบขึ้นขายลงซื้อไปก่อน แนวต้าน US\$2,665-2,675/Oz แนวรับ US\$2,635-2,625/Oz

Resistance 2,665 - 2,675

Support 2,635 - 2,625

Technical Analyst

Apichai Raomanachai No. 002939

Asst. Technical Analyst

Noppom Chaykaew No. 043964

ข้อมูลในเอกสารฉบับนี้ รวบรวมมาจากแหล่งข้อมูลที่เชื่อถือได้ อย่างไรก็ตาม บริษัทหลักทรัพย์ คิงส์ฟอร์ด จำกัด (มหาชน) ไม่สามารถที่จะยืนยันหรือรับรองความถูกต้องของข้อมูลเหล่านั้นได้ ไม่ว่าประการใด ๆ บทวิเคราะห์ในเอกสารนี้ จัดทำขึ้นโดยอ้างอิงหลักเกณฑ์ทางวิชาการเกี่ยวกับหลักการวิเคราะห์ และมีได้เป็นการชี้แนะ หรือเสนอแนะให้ซื้อหรือขายหลักทรัพย์ใด ๆ ของผู้อ่าน ไม่ว่าจะเกิดจากการอ่านบทความในเอกสารนี้หรือไม่ก็ตาม ล้วนเป็นผลจากการใช้วิจารณญาณของผู้อ่าน โดยไม่มีส่วนเกี่ยวข้องกับหรือผูกพันใด ๆ กับ บริษัทหลักทรัพย์ คิงส์ฟอร์ด จำกัด(มหาชน) ไม่ว่ากรณีใด



ที่มา ; TQ Professional

LTS

Resistance 18.70

Support 16.30

แนะนำถึงกำไร แท่งเทียนแกว่งตัวขึ้นสลับพัก พร้อมปริมาณการซื้อขายทยอยเข้าสะสม ส่วน RSI / MACD ยังคงแนวโน้มบวก เบื้องต้นดูแนวรับ 16.30 บาท หากยืนได้มีโอกาสฟื้นตัวขึ้นต่อ ประเมินแนวต้านที่ระดับ 18.70 บาท โดยมีจุด Stop Loss 15.80 บาท



ที่มา ; TQ Professional

OKJ

Resistance 16.90

Support 15.50

แนะนำถึงกำไร แท่งเทียนฟื้นตัวขึ้นเหนือ EMA ระยะสั้น พร้อมปริมาณการซื้อขายทยอยเข้าสะสม ส่วน RSI / MACD มีสัญญาณดีขึ้นตามลำดับ เบื้องต้นหากยืนแนวรับ 15.20 บาท ได้คาดหวังการทยอยฟื้นตัว โดยมีแนวต้าน 16.90 บาท ส่วนจุด Stop Loss 14.90 บาท



ที่มา ; TQ Professional

RBF

Resistance 7.65-7.80

Support 7.00

แนะนำถึงกำไร แท่งเทียนเริ่มสร้างฐานได้ก่อนทยอยฟื้นตัว พร้อมปริมาณการซื้อขายเข้าสะสม ส่วน Indicator MACD / RSI มีแนวโน้มเป็นบวก เบื้องต้นมีโอกาสไปถึงเส้น EMA200 วัน โดยมีแนวต้านโซน 7.65-7.80 บาท ส่วนแนวรับ 7.00 บาท จุด Stop Loss 6.70 บาท

Technical Analyst

Apichai Raomanachai No. 002939

Asst. Technical Analyst

Nopporn Chaykaew No. 043964

ข้อมูลในเอกสารฉบับนี้ รวบรวมมาจากแหล่งข้อมูลที่เชื่อถือได้ อย่างไรก็ดี บริษัทหลักทรัพย์ คิงส์ฟอร์ด จำกัด (มหาชน) ไม่สามารถที่จะยืนยันหรือรับรองความถูกต้องของข้อมูลเหล่านั้นได้ ไม่ว่าประการใด ๆ บทวิเคราะห์ในเอกสารนี้ จัดทำขึ้นโดยอ้างอิงหลักเกณฑ์ทางวิชาการเกี่ยวกับหลักการวิเคราะห์ และมีได้เป็นการชี้นำ หรือเสนอแนะให้ซื้อหรือขายหลักทรัพย์ใด ๆ การตัดสินใจซื้อหรือขายหลักทรัพย์ใด ๆ ของผู้อ่าน ไม่ว่าจะเกิดจากการอ่านบทความในเอกสารนี้หรือไม่ก็ตาม ล้วนเป็นผลจากการใช้วิจารณญาณของผู้อ่าน โดยไม่มีส่วนเกี่ยวข้องกับหรือพินัยผูกพันใด ๆ กับ บริษัทหลักทรัพย์ คิงส์ฟอร์ด จำกัด (มหาชน) ไม่ควรเฝ้า

SET50 Index Futures



KINGSFORD

วันจันทร์ที่ 6 มกราคม พ.ศ. 2568

Market Overview

- นักลงทุนต่างชาติ Long สุทธิ 27,971 สัญญา ยอดสะสมประจำเดือน ม.ค. มียอด Long สุทธิ 1,564 สัญญา และ ยอดสะสมปี 2568 เป็นยอด Long สุทธิ 1,564 สัญญา
- ดัชนี DJIA ปิดที่ +0.80%, ดัชนี S&P500 ปิดที่ +1.26% และดัชนี Nasdaq ปิดที่ +1.77%
- สถาบันจัดการด้านอุปทานของสหรัฐฯ (ISM) เปิดเผยว่า ดัชนีผู้จัดการฝ่ายจัดซื้อ (PMI) ภาคการผลิตของสหรัฐฯปรับตัวขึ้นสู่ระดับ 49.3 ในเดือนธ.ค. ซึ่งเป็นระดับสูงสุดนับตั้งแต่เดือนมี.ค. 2567 และสูงกว่าที่นักวิเคราะห์คาดการณ์ไว้ที่ระดับ 48.4 จากระดับ 48.4 ในเดือนพ.ย. โดยดัชนียังคงปรับตัวต่ำกว่าระดับ 50 ซึ่งบ่งชี้ภาวะหดตัวของภาคการผลิตสหรัฐฯ และเป็นการหดตัวติดต่อกันเป็นเดือนที่ 9



ที่มา: Kingsford Research

Volume by Investors	SET (Million Bath)	Index Futures (Contracts)
Local Institutions	-500.80	-4,291
Foreign	478.78	27,971
Local Investor	35.11	-23,680



ที่มา: Kingsford Research

ภาพการลงทุนระยะสั้น

แนะนำ : Long, แนวรับ: 880 แนวต้าน: 895 Stop Loss: 875

S50H25 ปิดที่ 892.80 จุด ดัชนีมีการปรับตัว +0.64% เป็นการปรับตัวขึ้นทดสอบ EMA 25 ส่วน Indicator MACD มีสัญญาณการกลับตัวขึ้น ระยะสั้นมองเป็นการปรับตัวขึ้น หากปรับตัวสูงกว่า 895 แนะนำเปิดสถานะ Long จะเป็นฝั่งที่ได้เปรียบกว่า

ภาพการลงทุนรายสัปดาห์

แนะนำ Wait & See แนวรับ : 880 แนวต้าน : 910 Stoploss :

Set 50 Index Future สร้างรูปแบบราคารูปสามเหลี่ยม ส่วน Indicator RSI ปรับตัวลงมาอยู่ในแนวโน้มขาลง ทำให้ระยะกลางมองเป็นการปรับตัวลง โดยหากปรับตัวต่ำกว่า 880 ได้แนะนำ Short 1/3 Port

	Close	Change	Volume	OI
SET50	896.07	4.4	962,662,050	962,662,050
S50H25	892.80	5.7	202,072	202,072
S50M25	889.70	5.7	15,239	15,239
S50U25	886.70	5.4	3,789	3,789
S50F25	896.30	4.2	245	245

Source: TQ Pro

	Last	Support	Resistance
SET50	896.07	885	900
S50H25	892.80	880	895
S50M25	889.70	880	895
S50U25	886.70	880	895
S50F25	896.30	890	900

Source: TQ Pro

Series	Close	Chg	Vol. Contracts	OI	OI Chg	Theoretical	Basis	Daly Left	LTD
S50H25	892.80	5.7	483,518	483,518	281,446	894.14	-3.27	81	28/3/2025
S50M25	889.70	5.7	36,950	36,950	21,711	891.97	-6.37	172	27/6/2025
S50U25	886.70	5.4	18,729	18,729	14,940	889.74	-9.37	266	29/9/2025
S50F25	896.30	4.2	270	270	25	895.50	0.23	24	30/1/2025
S50G25	895.00	4.0	81	81	10	894.83	-1.07	52	27/2/2025

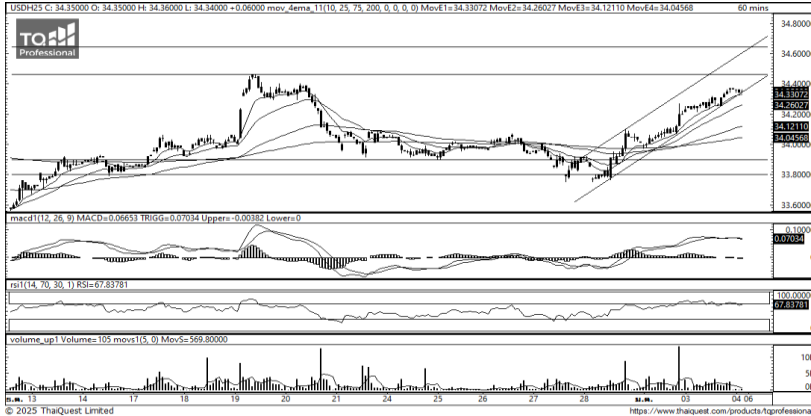
ข้อมูลในเอกสารฉบับนี้ รวบรวมมาจากแหล่งข้อมูลที่น่าเชื่อถือ อย่างไรก็ดี บริษัทหลักทรัพย์ คิงส์ฟอร์ด จำกัด (มหาชน) ไม่สามารถที่จะยืนยันหรือรับรองความถูกต้องของข้อมูลเหล่านี้ได้ ไม่ว่าประการใด ๆ บทวิเคราะห์ในเอกสารนี้ จัดทำขึ้นโดยอ้างอิงหลักเกณฑ์ทางวิชาการเกี่ยวกับหลักการวิเคราะห์ และได้เป็นการชี้แนะ หรือเสนอแนะให้ซื้อหรือขายหลักทรัพย์ใด ๆ การตัดสินใจซื้อหรือขายหลักทรัพย์ใด ๆ ของผู้อ่าน ไม่ว่าจะเกิดจากการอ่านบทความในเอกสารนี้หรือไม่ก็ตาม ล้วนเป็นผลจากการใช้วิจารณญาณของผู้อ่าน โดยไม่มีส่วนเกี่ยวข้องกับพันธมิตรทุกฝ่ายใด ๆ กับ บริษัทหลักทรัพย์ คิงส์ฟอร์ด จำกัด(มหาชน) ไม่ว่ากรณีใด

SET50 Index Futures



KINGSFORD

Currency Futures



ที่มา: Kingsford Research

ภาพการลงทุในระยะสั้น

Dollar Index : 108.97 จุด หรือ +0.01%, USDH24 : +0.20 THB/USD

แนะนำ เปิดสถานะ : Long

แนวรับ: 34.25 THB/USD แนวต้าน: 34.40 THB/USD Stop Loss: 34.00

USDH25 : ราคาช่วงกลางคืนเมื่อวันศุกร์ที่ผ่านมาปิดที่ 34.35 THB/USD เป็นการปรับตัวขึ้น ส่วน Indicato สนับสนุนแนวโน้มขาขึ้น แต่มีการอ่อนกำลังลง หากยังสามารถยืนเหนือ 34.20 การเปิดสถานะ Long ยังเป็นฝั่งที่ได้เปรียบกว่า

	Last	Change	Volume	OI
USDH25	34.29	0.20	35,383	96,334
USDM25	34.08	0.19	2,483	10,015
USDF25	34.40	0.16	2,474	9,135
USDG25	34.35	0.20	1,768	6,488

Source: TQ Pro

	Last	Support	Resistance
RTXUSTB	34.43	34.30	34.50
USDH25	34.29	34.25	34.40
USDM25	34.08	33.90	34.20

Source: Kingsford Securities

	Close	Change	Volume	OI
EURUSD	1.03	0.00		
EURUSDH25	1.0333	-0.0067	1.034	0.0007

Source: TQ Pro

	Close	Change	Volume	OI
USDJPY	157.27	-0.18		
USDJPYH25	155.80	0.35	4,891	8493

Source: TQ Pro

Apichai Raomanachai

Fundamental and Technical Investment Analysis

ID No. 002939 Tel 02-829-6999 Ext 2200

Email : apichai.ra@kfsec.co.th

Nut Kaewborisutsakul

Assistant Investment Analyst

ข้อมูลในเอกสารฉบับนี้ รวบรวมมาจากแหล่งข้อมูลที่น่าเชื่อถือ อย่างไรก็ดี บริษัทหลักทรัพย์ คิงส์ฟอร์ด จำกัด (มหาชน) ไม่สามารถที่จะยืนยันหรือรับรองความถูกต้องของข้อมูลเหล่านี้ได้ ไม่ว่าประการใด ๆ บทวิเคราะห์ในเอกสารนี้ จัดทำขึ้นโดยอ้างอิงหลักเกณฑ์ทางวิชาการเกี่ยวกับหลักการวิเคราะห์ และมีได้เป็นการชี้แนะ หรือเสนอแนะให้ซื้อหรือขายหลักทรัพย์ใด ๆ การตัดสินใจซื้อหรือขายหลักทรัพย์ใด ๆ ของผู้อ่าน ไม่ว่าจะเกิดจากการอ่านบทความในเอกสารนี้หรือไม่ก็ตาม ล้วนเป็นผลจากการใช้วิจารณญาณของผู้อ่าน โดยไม่มีส่วนเกี่ยวข้องกับหรือพันธะผูกพันใด ๆ กับ บริษัทหลักทรัพย์ คิงส์ฟอร์ด จำกัด (มหาชน) ไม่ควรเฝ้า



Most Active Grainer (%chg)

Rank	STOCK	OI	Price Chg (20 Working Days)
1	VGI	185,796	17.81%
2	EA	1,296	12.50%
3	BCP	4,947	9.45%
4	BTS	116,471	7.08%
5	KTB	4,220	5.91%
6	KTC	81,381	4.17%
7	CBG	2,335	3.61%
8	TTB	53,462	3.35%
9	MBK	1,623	3.11%
10	TOA	683	2.76%
11	KKP	623	2.45%
12	ITD	10,821	1.92%
13	BANPU	212,007,840	1.72%
14	SCB	1,790	1.72%
15	PLANB	36,154	1.36%
16	BBL	18,817	1.33%
17	TISCO	212	1.29%
18	IVL	11,640	1.22%
19	MAJOR	233	0.69%
20	KBANK	2,251	0.65%
21	PRM	40,671	0.57%
22	AEONTS	179	0.40%
23	PTTGC	8,948	0.00%
24	TVO	93	0.00%
25	SAWAD	3,014	0.00%
26	ICHI	3,049	0.00%
27	SGP	-	-0.70%
28	PTT	3,656	-0.78%
29	BAY	463	-1.20%
30	TCAP	315	-1.50%

Top Gainers OI (%chg)

STOCK	OI	%Daily Top OI Change	STOCK	OI	%5 Day Top OI Change
KTB	4,220	33.46%	KTC	81,381	0.00%
TOA	683	17.15%	GLOBAL	939	0.00%
CRC	777	17.02%	THCOM	13,194	0.00%
SCB	1,790	14.30%	EASTW	59	0.00%
BCH	3,898	11.24%	GPSC	6,841	0.00%
SPCG	252	8.62%	GUNKUL	12,782	0.00%
EA	1,296	7.37%	EA	1,296	0.00%
ITD	10,821	7.13%	TOA	683	0.00%
BCP	4,947	7.12%	MBK	1,623	0.00%
GFPT	3,789	5.57%	BTS	116,471	0.00%
BGRIM	6,587	5.39%	TQM	5,318	0.00%
M	913	4.94%	TTW	20	0.00%
TOP	7,115	4.85%	CENTEL	1,170	0.00%
ERW	13,225	4.19%	AEONTS	179	0.00%
AMATA	1,242	4.11%	THAI	0	0.00%

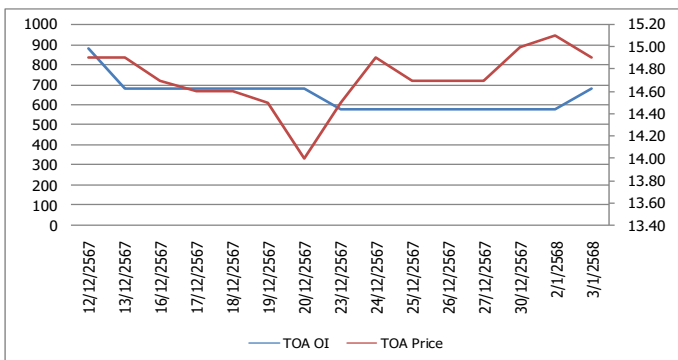
Source: TQ Pro

Top Loser OI (%chg)

STOCK	OI	%Daily Top OI Change	STOCK	OI	%5 Day Top OI Change
DELTA	3,282	-18.56%	BSRC	1,007	0.00%
SIRI	14,954	-14.32%	SCB	1,790	0.00%
KKP	623	-13.71%	TVO	93	0.00%
BH	1,427	-10.53%	MAJOR	233	0.00%
GULF	8,863	-8.97%	TTCL	2,565	0.00%
PSH	660	-6.91%	BCP	4,947	0.00%
IVL	11,640	-5.48%	AP	46,689	0.00%
BJC	2,562	-5.01%	BEAUTY	2,794	0.00%
PTTEP	5,487	-4.79%	TU	20,088	0.00%
INTUCH	2,526	-4.50%	QH	17,262	0.00%
KBANK	2,251	-4.25%	OR	6,133	0.00%
RATCH	2,415	-3.94%	THANI	23,077	0.00%
AAV	25,133	-3.52%	BGRIM	6,587	0.00%
EGCO	883	-2.32%	MTC	2,326	0.00%
THCOM	13,194	-1.93%	LH	23,715	0.00%

หุ้นที่มีทิศทาง ราคาและ OI ที่น่าจับตามอง

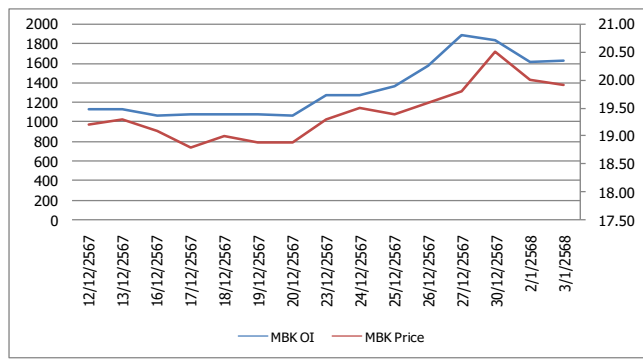
OI Trend TOA



Recommend : Short
Support : 14.00

Resistance : 15.10
Stop-Loss : 15.20

OI Trend MBK



Recommend : Short
Support : 19.00

Resistance : 20.20
Stop-Loss : 20.30

Source: KINGSFORD

APICHA RAOMANACHAI No. 002939
NUT KAEWBORISUTSAKUL Asst. Derivatives Analyst

ข้อมูลในเอกสารฉบับนี้ รวมรวมมาจากแหล่งข้อมูลที่น่าเชื่อถือ อย่างไรก็ตาม บริษัทหลักทรัพย์ คิงส์ฟอร์ด จำกัด (มหาชน) ไม่สามารถที่จะยืนยันหรือรับรองความถูกต้องของข้อมูลเหล่านี้ได้ ไม่ว่าประการใด ๆ บทวิเคราะห์ในเอกสารนี้ จัดทำขึ้นโดยอ้างอิงหลักการทางวิชาการเกี่ยวกับหลักการวิเคราะห์ และมีได้เป็นการชี้แนะ หรือเสนอแนะให้ซื้อหรือขายหลักทรัพย์ใด ๆ การตัดสินใจซื้อหรือขายหลักทรัพย์ใด ๆ ของผู้อ่าน ไม่ว่าจะเกิดจากการอ่านบทความในเอกสารหรือไม่ก็ตาม ล้วนเป็นผลจากการใช้วิจารณญาณของผู้อ่าน โดยไม่มีส่วนเกี่ยวข้องกับหรือที่ระบุยกเว้นใด ๆ กับ บริษัทหลักทรัพย์ คิงส์ฟอร์ด จำกัด (มหาชน) ไม่ว่ากรณีใด

ข้อมูลสถิติ Program Trading รายวัน

ประเภท	ซื้อ	ขาย	สุทธิ
Program Trading	12,917.67	12,395.56	522.11
Non Program Trading	17,278.76	17,800.86	-522.11
Total	30,196.42	30,196.42	

ข้อมูลรายหลักทรัพย์ *

หลักทรัพย์	ตลาด	มูลค่า Program Trading (บาท)	% มูลค่า Program Trading เทียบกับมูลค่าการซื้อขายแบบ Auto Matching
TOP	SET	338,375,000	49.59
XO	mai	16,202,505	20.46
MONO	SET	34,082,247	15.42
LTS	mai	8,214,910	11.89
EE	SET	265,225	0.42

หมายเหตุ "Program Trading" หมายถึง การซื้อขายหลักทรัพย์ด้วยชุดคำสั่งคอมพิวเตอร์

* แสดงข้อมูลของหลักทรัพย์ที่มีราคาปิด และมูลค่าการซื้อขายเปลี่ยนแปลงไปมากจากวันทำการซื้อขายก่อนหน้า

* กรณีไม่แสดงข้อมูล หมายถึง ไม่มีหลักทรัพย์เข้าเกณฑ์ที่กำหนด

ข้อมูลการขายชอร์ตที่ยังไม่ได้ซื้อคืน

สถานะ Short เพิ่มขึ้น

หลักทรัพย์	ปริมาณการขายชอร์ตคงเหลือ (%)	สถานะชอร์ตเพิ่มขึ้นเมื่อเทียบวันก่อนหน้า (%)
TOP	1.97%	0.04%
BBL	0.39%	0.02%
STA	1.07%	0.02%
VGI	0.34%	0.02%
COCOCO	0.02%	0.02%
MTC	1.19%	0.01%
THG	0.41%	0.01%
PSH	0.09%	0.01%
KCE	2.10%	0.01%
BSRC	0.15%	0.01%

สถานะ Short ลดลง

หลักทรัพย์	ปริมาณการขายชอร์ตคงเหลือ (%)	สถานะชอร์ตลดลงเมื่อเทียบวันก่อนหน้า (%)
KBANK	0.80%	-0.16%
CPALL	0.55%	-0.13%
SCC	0.92%	-0.12%
SAPPE	1.00%	-0.10%
BCP	1.63%	-0.08%
PSL	0.56%	-0.08%
BEM	1.24%	-0.08%
RBF	0.34%	-0.07%
DITTO	0.16%	-0.06%
BH	1.09%	-0.06%

หมายเหตุ : เรียงตามการเปลี่ยนแปลงของปริมาณการขายชอร์ตที่ยังไม่ได้ซื้อคืน ของหลักทรัพย์ Local + NVDR / จำนวนหุ้นชำระแล้ว (%)

ข้อมูลในเอกสารฉบับนี้ รวบรวมมาจากแหล่งข้อมูลที่น่าเชื่อถือ อย่างไรก็ดี บริษัทหลักทรัพย์ คิงส์ฟอร์ด จำกัด (มหาชน) ไม่สามารถที่จะยืนยันหรือรับรองความถูกต้องของข้อมูลเหล่านี้ได้ ไม่ว่าประการใด ๆ บทวิเคราะห์ในเอกสารนี้ จัดทำขึ้นโดยอ้างอิงหลักเกณฑ์ทางวิชาการเกี่ยวกับหลักการวิเคราะห์ และมีได้เป็นการชี้แนะ หรือเสนอแนะให้ซื้อหรือขายหลักทรัพย์ใด ๆ การตัดสินใจซื้อหรือขายหลักทรัพย์ใด ๆ ของผู้อ่าน ไม่ว่าจะเกิดจากการอ่านบทความในเอกสารนี้หรือไม่ก็ตาม ล้วนเป็นผลจากการใช้วิจารณญาณของผู้อ่าน โดยไม่มีส่วนเกี่ยวข้องกับหรือหนี้และผูกพันใด ๆ กับ บริษัทหลักทรัพย์ คิงส์ฟอร์ด จำกัด(มหาชน) ไม่ว่ากรณีใด

Top 20 Outstanding Short



KINGSFORD

วันจันทร์ที่ 6 มกราคม พ.ศ. 2568

หลักทรัพย์	ปริมาณการขายชอร์ตที่ยังไม่ได้ซื้อคืน ณ สิ้นวัน (หุ้น)		สถานะขายชอร์ต คงเหลือ (%)	สถานะชอร์ตเพิ่ม/ลด เมื่อเทียบวันก่อนหน้า (%)
	Local	NVDR		
HANA	8,027,700	14,703,613	2.567	-0.042
KCE	11,505,600	13,353,000	2.103	0.010
TOP	15,050,900	28,893,846	1.967	0.040
SPRC	11,802,100	65,809,583	1.790	-0.035
BCP	6,306,700	16,072,600	1.625	-0.084
EA	17,963,900	40,343,682	1.570	-0.059
TISCO	9,592,200	2,578,300	1.520	-0.027
PTTGC	9,930,300	56,216,300	1.467	-0.043
BANPU	32,267,100	101,282,666	1.333	-0.029
BCH	17,084,000	15,916,103	1.323	0.005
BEM	15,733,300	173,222,800	1.236	-0.077
BGRIM	13,308,200	17,981,500	1.200	0.003
MINT	3,279,600	64,672,432	1.198	-0.010
MTC	10,481,400	14,649,900	1.185	0.012
IRPC	59,390,100	179,063,154	1.167	-0.016
BTS	18,453,100	158,029,678	1.097	-0.003
BH	1,755,600	6,946,700	1.095	-0.061
WHA	102,828,000	57,862,300	1.075	0.002
STA	6,705,500	9,681,375	1.067	0.018
OSP	9,403,900	21,881,700	1.042	-0.016

หมายเหตุ : เรียงตามการเปลี่ยนแปลงของปริมาณการขายชอร์ตที่ยังไม่ได้ซื้อคืน ของหลักทรัพย์ Local + NVDR /จำนวนหุ้นชำระแล้ว (%)

ข้อมูลในเอกสารฉบับนี้ รวบรวมมาจากแหล่งข้อมูลที่นำเชื่อถือ อย่างไรก็ดี บริษัทหลักทรัพย์ คิงส์ฟอร์ด จำกัด (มหาชน) ไม่สามารถที่จะยืนยันหรือรับรองความถูกต้องของข้อมูลเหล่านี้ได้ ไม่ว่าประการใด ๆ บทวิเคราะห์ในเอกสารนี้ จัดทำขึ้นโดยอ้างอิงหลักเกณฑ์ทางวิชาการเกี่ยวกับหลักการวิเคราะห์ และมีได้เป็นการชี้นำ หรือเสนอแนะให้ซื้อหรือขายหลักทรัพย์ใด ๆ การตัดสินใจซื้อหรือขายหลักทรัพย์ใด ๆ ของผู้อ่าน ไม่ว่าจะเกิดจากการอ่านบทความในเอกสารนี้หรือไม่ก็ตาม ล้วนเป็นผลจากการใช้วิจารณญาณของผู้อ่าน โดยไม่มีส่วนเกี่ยวข้องกับหรือหนี้ผูกพันใด ๆ กับ บริษัทหลักทรัพย์ คิงส์ฟอร์ด จำกัด (มหาชน) ไม่ว่ากรณีใด

Short Sales



KINGSFORD

มูลค่าการขายชอร์ต ณ วันที่ 03 มกราคม 2568

หลักทรัพย์	ปริมาณหุ้นที่ขายชอร์ต (หุ้น)	มูลค่าการขายชอร์ต (บาท)	%เทียบมูลค่าซื้อขายตลาดรวม
AAI	250,600	1,526,010	3.27%
AAV	476,900	1,247,512	1.66%
ACC	93,400	55,114	1.01%
ACE	35,000	46,257	7.56%
ADVANC	23,300	6,631,800	0.69%
AEONTS	5,000	627,800	2.21%
AH	1,600	25,440	7.47%
AMATA	263,300	7,381,800	3.48%
AOT	705,600	41,983,400	9.11%
AP	295,400	2,430,595	2.87%
AU	15,700	169,560	1.09%
AWC	4,037,600	14,161,354	13.79%
BA	23,200	522,350	0.52%
BAFS	600	7,130	0.36%
BAM	291,700	1,783,900	2.91%
BANPU	585,900	3,435,100	1.33%
BAY	1,100	27,060	1.16%
BBGI	10,400	45,136	0.67%
BBIK	27,800	1,013,125	2.21%
BBL	520,400	79,100,800	16.83%
BCH	1,645,800	25,766,530	12.36%
BCP	753,700	26,282,400	9.17%
BCPG	106,400	580,025	5.06%
BDMS	1,093,200	27,002,040	9.25%
BEM	1,362,900	9,676,590	10.88%
BGRIM	705,600	13,494,030	7.03%
BH	147,200	29,868,700	10.31%
BJC	303,000	6,815,880	9.76%
BLA	15,700	325,060	3.12%
BPP	9,200	95,440	1.18%
BSRC	520,900	3,754,535	20.06%
BTG	58,400	1,083,510	8.90%
BTS	2,612,200	15,871,100	7.38%
BYD	40,300	33,449	0.86%
CBG	78,200	6,179,125	4.14%
CCET	1,216,300	12,073,215	2.22%
CENDEL	71,900	2,402,175	7.10%
CHG	2,200	5,368	0.01%
CK	148,700	2,755,670	3.62%
CKP	81,000	255,590	9.77%
COCOCO	249,100	3,050,140	5.51%
COM7	762,000	19,557,250	6.11%
CPALL	754,300	42,166,025	4.60%
CPAXT	843,100	22,384,900	12.63%
CPF	523,200	11,943,300	5.05%
CPN	148,400	8,397,500	2.46%
CRC	165,000	5,603,325	1.53%
DCC	115,100	196,125	5.58%
DELTA	778,700	110,079,350	4.81%
DITTO	26,500	381,660	1.26%
DOHOME	126,600	1,112,315	4.12%
EA	475,000	1,904,554	0.94%
EGCO	10,700	1,236,350	2.36%
EPG	82,400	313,956	5.52%
ERW	899,100	3,388,380	2.79%

ข้อมูลในเอกสารฉบับนี้ รวบรวมมาจากแหล่งข้อมูลที่น่าเชื่อถือ อย่างไรก็ตาม บริษัทหลักทรัพย์ คิงส์ฟอร์ด จำกัด (มหาชน) ไม่สามารถที่จะยืนยันหรือรับรองความถูกต้องของข้อมูลเหล่านี้ได้ ไม่ว่าประการใด ๆ บทวิเคราะห์ในเอกสารนี้ จัดทำขึ้นโดยอ้างอิงหลักเกณฑ์ทางวิชาการเกี่ยวกับหลักการวิเคราะห์ และมีได้เป็นการชี้แนะ หรือเสนอแนะให้ซื้อหรือขายหลักทรัพย์ใด ๆ การตัดสินใจซื้อหรือขายหลักทรัพย์ใด ๆ ของผู้อ่าน ไม่ว่าจะเกิดจากการอ่านบทความในเอกสารนี้หรือไม่ก็ตาม ล้วนเป็นผลจากการใช้วิจารณญาณของผู้อ่าน โดยไม่มีส่วนเกี่ยวข้องกับหรือผูกพันใด ๆ กับ บริษัทหลักทรัพย์ คิงส์ฟอร์ด จำกัด (มหาชน) ไม่ว่ากรณีใด

Short Sales



KINGSFORD

มูลค่าการขายชอร์ต ณ วันที่ 03 มกราคม 2568

หลักทรัพย์	ปริมาณเห็นที่ขายชอร์ต (หุ้น)	มูลค่าการขายชอร์ต (บาท)	%เทียบมูลค่าซื้อขายตลาดรวม
GFPT	33,800	327,860	2.70%
GLOBAL	91,300	1,244,910	0.67%
GPSC	175,400	6,506,550	3.04%
GULF	559,400	32,029,550	2.81%
GUNKUL	106,900	235,180	1.87%
HANA	262,800	6,456,275	2.74%
HMPRO	1,546,900	14,539,050	9.47%
ICHI	120,100	1,765,770	3.77%
INTUCH	116,200	11,090,500	1.04%
IRPC	726,300	902,075	4.38%
ITC	232,500	5,304,880	3.31%
IVL	814,600	20,397,030	6.51%
JAS	1,210,500	2,609,962	6.74%
JMART	74,500	981,890	3.40%
JMT	124,100	2,279,070	0.83%
JTS	25,800	1,657,950	20.75%
KAMART	12,300	134,070	0.77%
KBANK	180,900	28,039,100	3.87%
KCE	393,200	9,469,280	2.68%
KKP	33,800	1,765,500	3.72%
KTB	950,100	20,446,820	1.38%
KTC	86,800	4,346,900	3.07%
LH	790,200	3,990,510	6.21%
LPN	8,000	20,000	1.63%
LVMH01	669	9,402	0.29%
M	43,500	1,020,500	3.01%
MAJOR	54,500	794,360	3.08%
MASTER	3,300	156,100	0.04%
MBK	16,700	332,530	1.16%
MC	27,200	287,070	2.28%
MDX	300	972	0.38%
MEB	6,100	142,810	1.35%
MEGA	7,500	256,825	0.93%
MINT	959,400	24,965,325	10.22%
MTC	341,300	16,060,300	9.64%
NER	87,300	408,564	3.47%
NSL	11,400	347,700	1.61%
ONEE	39,100	171,432	1.71%
OR	612,800	7,996,460	5.01%
ORI	117,800	436,076	4.61%
OSP	483,400	10,031,460	5.93%
PLANB	269,400	1,996,575	2.11%
PR9	74,400	2,008,500	2.26%
PRM	422,500	3,677,440	5.63%
PSH	240,700	1,771,225	19.75%
PSL	192,300	1,329,910	3.94%
PTG	321,600	2,717,685	7.33%
PTT	578,900	18,524,800	4.96%
PTTEP	277,500	34,606,050	3.96%
PTTGC	530,200	13,539,050	6.03%
RATCH	137,100	4,050,450	6.30%
RBF	229,600	1,651,040	1.59%
RCL	47,600	1,354,300	4.30%
ROJNA	41,000	251,445	2.50%
RS	53,500	291,575	6.31%

ข้อมูลในเอกสารฉบับนี้ รวบรวมมาจากแหล่งข้อมูลที่น่าเชื่อถือ อย่างไรก็ตาม บริษัทหลักทรัพย์ คิงส์ฟอร์ด จำกัด (มหาชน) ไม่สามารถที่จะยืนยันหรือรับรองความถูกต้องของข้อมูลเหล่านี้ได้ ไม่ว่าประการใด ๆ บทวิเคราะห์ในเอกสารนี้ จัดทำขึ้นโดยอ้างอิงหลักเกณฑ์ทางวิชาการเกี่ยวกับหลักการวิเคราะห์ และมีได้เป็นการชี้แนะ หรือเสนอแนะให้ซื้อหรือขายหลักทรัพย์ใด ๆ การตัดสินใจซื้อหรือขายหลักทรัพย์ใด ๆ ของผู้อ่าน ไม่ว่าจะเกิดจากการอ่านบทความในเอกสารนี้หรือไม่ก็ตาม ล้วนเป็นผลจากการใช้วิจารณญาณของผู้อ่าน โดยไม่มีส่วนเกี่ยวข้องกับหรือผูกพันใด ๆ กับ บริษัทหลักทรัพย์ คิงส์ฟอร์ด จำกัด (มหาชน) ไม่ว่ากรณีใด

Short Sales



KINGSFORD

มูลค่าการขายชอร์ต ณ วันที่ 03 มกราคม 2568

หลักทรัพย์	ปริมาณหุ้นที่ขายชอร์ต (หุ้น)	มูลค่าการขายชอร์ต (บาท)	%เทียบมูลค่าซื้อขายตลาดรวม
SABINA	1,400	28,280	0.75%
SAK	13,400	64,328	3.29%
SAMART	24,200	164,555	2.88%
SAPPE	66,300	4,324,450	4.05%
SAT	1,200	13,030	0.20%
SAV	1,700	34,180	0.35%
SAWAD	191,500	7,710,200	7.98%
SC	79,900	207,316	4.29%
SCB	200,000	23,587,100	4.41%
SCC	77,300	12,893,500	4.59%
SCGP	358,700	7,054,930	2.52%
SGC	46,000	56,120	0.29%
SHR	22,500	54,450	0.96%
SINGER	189,400	1,563,110	2.16%
SIRI	920,700	1,642,945	4.93%
SIS	9,600	266,400	1.63%
SISB	124,400	3,776,650	5.56%
SJWD	8,400	85,680	0.87%
SKY	38,800	1,000,550	1.25%
SNNP	47,200	575,040	9.88%
SPA	45,500	300,300	1.27%
SPALI	104,500	1,933,880	5.92%
SPRC	251,500	1,636,765	4.15%
SSP	6,000	32,420	1.51%
STA	666,100	11,961,580	12.33%
STECON	13,300	97,320	1.09%
STGT	67,700	675,160	1.92%
SUSCO	44,500	128,648	2.83%
SYNEX	21,100	305,760	1.17%
TASCO	300	5,430	0.01%
TCAP	1,800	89,100	0.31%
TFG	63,100	221,522	1.32%
TGE	35,300	79,072	24.06%
THANI	169,900	256,527	1.51%
THCOM	87,200	1,118,560	1.90%
THG	152,200	2,227,590	11.25%
TIDLOR	316,300	5,293,420	2.85%
TIPH	33,700	711,070	20.94%
TISCO	116,600	11,459,425	10.18%
TKN	58,100	465,850	3.56%
TLI	332,400	3,561,980	5.72%
TOA	69,300	1,035,340	1.64%
TOP	1,560,200	41,816,050	6.12%
TPIPL	59,600	63,772	4.51%
TQM	3,900	95,100	0.60%
TRUE	3,868,300	44,144,550	4.90%
TTA	79,300	408,865	1.62%
TTB	4,721,500	8,734,775	5.89%
TTW	95,300	846,020	1.79%
TU	358,200	4,584,960	9.45%
VGI	6,123,500	21,140,424	3.43%
WHA	5,001,800	27,438,460	11.10%

ข้อมูลในเอกสารฉบับนี้ รวบรวมมาจากแหล่งข้อมูลที่น่าเชื่อถือ อย่างไรก็ตาม บริษัทหลักทรัพย์ คิงส์ฟอร์ด จำกัด (มหาชน) ไม่สามารถที่จะยืนยันหรือรับรองความถูกต้องของข้อมูลเหล่านี้ได้ ไม่ว่าประการใด ๆ บทวิเคราะห์ในเอกสารนี้ จัดทำขึ้นโดยอ้างอิงหลักเกณฑ์ทางวิชาการเกี่ยวกับหลักการวิเคราะห์ และมีได้เป็นการชี้แนะ หรือเสนอแนะให้ซื้อหรือขายหลักทรัพย์ใด ๆ การตัดสินใจซื้อหรือขายหลักทรัพย์ใด ๆ ของผู้อ่าน ไม่ว่าจะเกิดจากการอ่านบทความในเอกสารนี้หรือไม่ก็ตาม ล้วนเป็นผลจากการใช้วิจารณญาณของผู้อ่าน โดยไม่มีส่วนเกี่ยวข้องหรือพันธะผูกพันใด ๆ กับ บริษัทหลักทรัพย์ คิงส์ฟอร์ด จำกัด (มหาชน) ไม่สามารถได้

Short Sales



KINGSFORD

มูลค่าการขายชอร์ต ณ วันที่ 03 มกราคม 2568

หลักทรัพย์	ปริมาณหุ้นที่ขายชอร์ต (หุ้น)	มูลค่าการขายชอร์ต (บาท)	%เทียบมูลค่าซื้อขายตลาดรวม
WHAUP	100,700	470,258	1.34%
XO	33,000	673,450	0.85%

หมายเหตุ - ไม่รวมรายการขายชอร์ตของสมาชิกที่เป็นผู้ร่วมค้ำหน่วยลงทุนหรือผู้ดูแลสภาพคล่องของหน่วยลงทุนของกองทุนรวมอีทีเอฟเพื่อบัญชีบริษัทประเภทเพื่อทำกำไรจากส่วนต่างของราคาหรือเพื่อดูแลสภาพคล่อง แล้วแต่กรณี ข้อมูลการขายชอร์ตที่ยังไม่ได้ซื้อคืน - หลักทรัพย์ที่ไม่ใช่หุ้นสามัญจะใช้จำนวนหลักทรัพย์จดทะเบียนกับ ดลท. แทนจำนวนหุ้นชำระแล้ว

ข้อมูลในเอกสารฉบับนี้ รวบรวมมาจากแหล่งข้อมูลที่น่าเชื่อถือ อย่างไรก็ดี บริษัทหลักทรัพย์ คิงส์ฟอร์ด จำกัด (มหาชน) ไม่สามารถที่จะยืนยันหรือรับรองความถูกต้องของข้อมูลเหล่านี้ได้ ไม่ว่าประการใด ๆ บทวิเคราะห์ในเอกสารนี้ จัดทำขึ้นโดยอ้างอิงหลักเกณฑ์ทางวิชาการเกี่ยวกับหลักวิเคราะห์ และมีได้เป็นการชี้แนะ หรือเสนอแนะให้ซื้อหรือขายหลักทรัพย์ใด ๆ การตัดสินใจซื้อหรือขายหลักทรัพย์ใด ๆ ของผู้อ่าน ไม่ว่าจะเกิดจากการอ่านบทความในเอกสารนี้หรือไม่ก็ตาม ล้วนเป็นผลจากการใช้วิจารณญาณของผู้อ่าน โดยไม่มีส่วนเกี่ยวข้องกับหรือผูกพันใด ๆ กับ บริษัทหลักทรัพย์ คิงส์ฟอร์ด จำกัด (มหาชน) ไม่ว่ากรณีใด

Stock Calendar



KINGSFORD

รายงานการเปลี่ยนแปลงการถือหลักทรัพย์ของผู้บริหาร (แบบ 59-2) ประจำวันที่ 03 มกราคม 2568

ชื่อผู้บริหาร	ประเภทหลักทรัพย์	วันที่ได้มา / จำนวน	จำนวน	ราคา	วิธีการ ได้มา/ หน่าย	
KCG	นาย ทรงธรรม เพียรพัฒนาวิทย์	หุ้นสามัญ	02/01/2568	3,000	8.05	ซื้อ
JR	นาย ชีรนนท์ วิวัฒน์เจษฎาวุฒิ	หุ้นสามัญ	02/01/2568	7,000	2.09	ซื้อ
JR	นาย ชีรนนท์ วิวัฒน์เจษฎาวุฒิ	หุ้นสามัญ	02/01/2568	3,300	2.08	ซื้อ
TVDH	นาย วีรศักดิ์ วิโรจน์วิวัฒน์กุล	หุ้นสามัญ	30/12/2567	1,000,000	0.20	ซื้อ
TM	นาง สุนทรี จรรโลงบุตร	หุ้นสามัญ	02/01/2568	100,000	0.97	ซื้อ
TKC	นางสาว รดาภานต์ มีแถม	หุ้นสามัญ	26/12/2567	2,000	10.47	ซื้อ
TVO	นางสาว พจนีย์ อัศวพัฒนากุล	หุ้นสามัญ	27/12/2567	5,000	22.90	ซื้อ
BKIH	นาย ชัย โสภณพินิช	หุ้นสามัญ	02/01/2568	37,400	289.00	ขาย
PCC	นาย กิตติ สัมฤทธิ์	หุ้นสามัญ	02/01/2568	5,400	2.72	ซื้อ
PLT	นางสาว ฤตอร แสงบุญเกิด	หุ้นสามัญ	02/01/2568	110,000	0.74	ซื้อ
PRTR	นางสาว ริศรา เจริญพานิช	หุ้นสามัญ	02/01/2568	6,000	4.04	ซื้อ
PMC	นาย เอก สุวัฒน์พิมพ์	หุ้นสามัญ	26/12/2567	32,500	1.05	ซื้อ
PMC	นาย เอก สุวัฒน์พิมพ์	หุ้นสามัญ	27/12/2567	85,400	1.05	ซื้อ
PLE	นาย พินิต วิกิตเศรษฐ์	หุ้นสามัญ	11/12/2567	195,000	0.36	ซื้อ
PLE	นาย พินิต วิกิตเศรษฐ์	หุ้นสามัญ	12/12/2567	200,000	0.35	ซื้อ
PLE	นาย พินิต วิกิตเศรษฐ์	หุ้นสามัญ	16/12/2567	50,000	0.34	ซื้อ
PLE	นาย พินิต วิกิตเศรษฐ์	หุ้นสามัญ	17/12/2567	100,000	0.33	ซื้อ
PLE	นาย พินิต วิกิตเศรษฐ์	หุ้นสามัญ	23/12/2567	500,000	0.31	ซื้อ
PLE	นาย พินิต วิกิตเศรษฐ์	หุ้นสามัญ	24/12/2567	270,000	0.30	ซื้อ
PLE	นาย พินิต วิกิตเศรษฐ์	หุ้นสามัญ	25/12/2567	30,000	0.30	ซื้อ
PLE	นาย พินิต วิกิตเศรษฐ์	หุ้นสามัญ	25/12/2567	138,400	0.34	ซื้อ
PLE	นาย พินิต วิกิตเศรษฐ์	หุ้นสามัญ	26/12/2567	350,000	0.34	ซื้อ
PLE	นาย พินิต วิกิตเศรษฐ์	หุ้นสามัญ	26/12/2567	350,000 Revoked by Reporter	0.34	ซื้อ
PLE	นาย พินิต วิกิตเศรษฐ์	หุ้นสามัญ	27/12/2567	331,600 Revoked by Reporter	0.33	ซื้อ
PLE	นาย พินิต วิกิตเศรษฐ์	หุ้นสามัญ	27/12/2567	331,600	0.33	ซื้อ
PLE	นาย พินิต วิกิตเศรษฐ์	หุ้นสามัญ	02/01/2568	190,000	0.33	ซื้อ
PHG	นาง ดวงใจ ตระกูลช่าง	หุ้นสามัญ	02/01/2568	44,700	15.40	ซื้อ
FTI	นาง วรญา ภูวพัชร	หุ้นสามัญ	09/12/2567	103,700	2.09	ซื้อ
FTI	นาง วรญา ภูวพัชร	หุ้นสามัญ	11/12/2567	40,000	2.10	ซื้อ
FTI	นาง วรญา ภูวพัชร	หุ้นสามัญ	12/12/2567	40,000	2.10	ซื้อ
FTI	นาง วรญา ภูวพัชร	หุ้นสามัญ	13/12/2567	41,500	2.10	ซื้อ
FTI	นาง วรญา ภูวพัชร	หุ้นสามัญ	16/12/2567	40,000	2.10	ซื้อ
FTI	นาง วรญา ภูวพัชร	หุ้นสามัญ	17/12/2567	132,300	2.09	ซื้อ
FTI	นาง วรญา ภูวพัชร	หุ้นสามัญ	18/12/2567	140,000	2.09	ซื้อ
FTI	นาง วรญา ภูวพัชร	หุ้นสามัญ	19/12/2567	80,400	2.09	ซื้อ
FTI	นาง วรญา ภูวพัชร	หุ้นสามัญ	20/12/2567	89,400	2.09	ซื้อ
FTI	นาง วรญา ภูวพัชร	หุ้นสามัญ	23/12/2567	40,000	2.10	ซื้อ
FTI	นาง วรญา ภูวพัชร	หุ้นสามัญ	24/12/2567	40,000	2.10	ซื้อ
FTI	นาง วรญา ภูวพัชร	หุ้นสามัญ	25/12/2567	40,000	2.10	ซื้อ
FTI	นาง วรญา ภูวพัชร	หุ้นสามัญ	26/12/2567	40,000	2.10	ซื้อ
FTI	นาง วรญา ภูวพัชร	หุ้นสามัญ	27/12/2567	40,000	2.10	ซื้อ
FTI	นาง วรญา ภูวพัชร	หุ้นสามัญ	30/12/2567	88,200	2.08	ซื้อ

Stock Calendar



KINGSFORD

รายงานการเปลี่ยนแปลงการถือหลักทรัพย์ของผู้บริหาร (แบบ 59-2) ประจำวันที่ 03 มกราคม 2568

ชื่อผู้บริหาร	ประเภทหลักทรัพย์	วันที่ได้มา / จำนวน	จำนวน	ราคา	วิธีการได้มา/หน่าย	
FTI	นาง วรญา ภูวพัชร	หุ้นสามัญ	02/01/2568	42,600	2.10	ซื้อ
FTE	นาย ประพันธ์ จิตรเจริญชัย	หุ้นสามัญ	03/01/2568	10,000	1.53	ขาย
MJD	นางสาว เพชรลดา พูลวรลักษณ์	หุ้นสามัญ	30/12/2567	42,700	0.98	ซื้อ
MJD	นางสาว เพชรลดา พูลวรลักษณ์	หุ้นสามัญ	02/01/2568	7,300	0.98	ซื้อ
LPH	นาย ปราโมทย์ ภูณภานนท์	หุ้นสามัญ	02/01/2568	6,800	4.30	ซื้อ
LPH	นาย ปราโมทย์ ภูณภานนท์	หุ้นสามัญ	02/01/2568	3,800	4.32	ซื้อ
LPH	นาย อังกูร ฉันทนาวานิช	หุ้นสามัญ	27/12/2567	9,800	4.40	ซื้อ
BH	นาย ชัย โสภณพนิช	หุ้นสามัญ	02/01/2568	45,150	203.00	ขาย
RJH	นาย สุรินทร์ ประสิทธิ์ศิริชัย	หุ้นสามัญ	02/01/2568	470,000	21.10	ซื้อ
AMARC	นาย อังกูร ฉันทนาวานิช	หุ้นสามัญ	27/12/2567	20,000	1.25	ซื้อ
SPA	นาย ภูมิพันธ์ บุญญาประมัย	หุ้นสามัญ	02/01/2568	459,500	6.50	ซื้อ
SPA	นาย ภูมิพันธ์ บุญญาประมัย	หุ้นสามัญ	02/01/2568	2,285,000	6.57	ซื้อ
SPC	นาง ชัยลดา ดันดีเวชกุล	หุ้นสามัญ	26/12/2567	80,000	52.50	ซื้อ
SPC	นาย ขจรศักดิ์ วันรัตน์เศรษฐ	หุ้นสามัญ	26/12/2567	80,000	52.50	ซื้อ
SPC	นาย บุญยสิทธิ์ โชควัฒนา	หุ้นสามัญ	26/12/2567	80,000	52.50	ซื้อ
SPC	นาย เพชร พะเนียงเวทย์	หุ้นสามัญ	26/12/2567	80,000	52.50	ซื้อ
SPC	นาย วิชิต ดันดีอนานนท์	หุ้นสามัญ	26/12/2567	80,000	52.50	ซื้อ
RS	นาย สุรชัย เชษฐโชติศักดิ์	สัญญาซื้อขายล่วงหน้าอ้างอิงราคาหรือผลตอบแทนในหุ้นของบริษัทจดทะเบียน (Single Stock Future) ที่มีการซื้อขายใน TFEX	26/12/2567	3,190	5.03	ขาย
อาร์เอส RS	นาย สุรชัย เชษฐโชติศักดิ์	สัญญาซื้อขายล่วงหน้าอ้างอิงราคาหรือผลตอบแทนในหุ้นของบริษัทจดทะเบียน (Single Stock Future) ที่มีการซื้อขายใน TFEX	26/12/2567	1,595	5.57	ซื้อ
RS	นาย สุรชัย เชษฐโชติศักดิ์	สัญญาซื้อขายล่วงหน้าอ้างอิงราคาหรือผลตอบแทนในหุ้นของบริษัทจดทะเบียน (Single Stock Future) ที่มีการซื้อขายใน TFEX	26/12/2567	1,595	5.59	ซื้อ
ITTHI	นาย ธนเสฏฐ์ อัครบุญญาพัฒน์	หุ้นสามัญ	02/01/2568	50,000	1.70	ซื้อ
INSET	นาย วีรกร อ่องสกุล	หุ้นสามัญ	02/01/2568	3,000	3.07	ซื้อ
IVF	นาย กันต์ อรรถขัยวรวิทย์	หุ้นสามัญ	02/01/2568	50,000	1.75	ขาย
EP	นาย ยุทธ ชินสุภักกุล	หุ้นสามัญ	27/12/2567	15,600	1.68	ซื้อ
EP	นาย ยุทธ ชินสุภักกุล	หุ้นสามัญ	30/12/2567	8,300	1.68	ซื้อ
EKH	นาย สุรินทร์ กุ้เจริญประสิทธิ์	หุ้นสามัญ	25/12/2567	40,000	6.05	ซื้อ
APO	นาย จิตบุญย์ รั้งนกใต้	หุ้นสามัญ	03/01/2568	1,500,000	1.97	ซื้อ
AMC	นาย ชูศักดิ์ ยงวงศ์ไพบุญย์	หุ้นสามัญ	23/12/2567	700,000	2.20	ซื้อ

Stock Calendar



KINGSFORD

รายงานการเปลี่ยนแปลงการถือหลักทรัพย์ของผู้บริหาร (แบบ 59-2) ประจำวันที่ 03 มกราคม 2568

	ชื่อผู้บริหาร	ประเภทหลักทรัพย์	วันที่ได้มา / จำหน่าย	จำนวน	ราคา	วิธีการ ได้มา/ หน่าย
AMC	นาย ชุติศักดิ์ ยงวงศ์ไพบูรณ์	หุ้นสามัญ	25/12/2567	1,000,000	1.80	ซื้อ
ADVICE	นาย บัญชา วงศ์เหล็กภัย	หุ้นสามัญ	17/12/2567	100,000	5.85	ซื้อ
ADVICE	นาย บัญชา วงศ์เหล็กภัย	หุ้นสามัญ	18/12/2567	1,297,500	5.85	ซื้อ
ADVICE	นาย บัญชา วงศ์เหล็กภัย	หุ้นสามัญ	18/12/2567	100,000	5.90	ซื้อ
ADVICE	นาย บัญชา วงศ์เหล็กภัย	หุ้นสามัญ	19/12/2567	150,000	5.60	ซื้อ
ADVICE	นาย บัญชา วงศ์เหล็กภัย	หุ้นสามัญ	19/12/2567	100,000	5.65	ซื้อ
ADVICE	นาย บัญชา วงศ์เหล็กภัย	หุ้นสามัญ	19/12/2567	50,000	5.70	ซื้อ
ADVICE	นาย บัญชา วงศ์เหล็กภัย	หุ้นสามัญ	19/12/2567	9,500	5.85	ซื้อ
ADVICE	นาย บัญชา วงศ์เหล็กภัย	หุ้นสามัญ	27/12/2567	100,000	6.20	ขาย
ADVICE	นาย บัญชา วงศ์เหล็กภัย	หุ้นสามัญ	27/12/2567	50,000	6.20	ขาย

Stock Calendar



KINGSFORD

รายงานการเปลี่ยนแปลงการถือหลักทรัพย์ของผู้บริหาร (แบบ 59-2) ประจำวันที่ 03 มกราคม 2568

	ชื่อผู้บริหาร	ประเภทหลักทรัพย์	วันที่ได้มา / จำหน่าย	จำนวน	ราคา	วิธีการ ได้มา/ หน่าย
STHAI	?? CHUN YU TENG	ได้มา	หุ้น	4.8791	6.4293	11.308 4
UREKA	นางสาว ภิญญลักษณ์ กิรติพัฒน์นันท์	ได้มา	หุ้น	21.8305	3.3567	25.187 2

Stock Calendar



KINGSFORD

แบบรายงานการได้มาหรือจำหน่ายหลักทรัพย์ของกิจการ (แบบ 246-2) ประจำวันที่ 26 ธันวาคม 2567

หลักทรัพย์	ชื่อผู้ได้มา/จำหน่าย	วิธีการ	ประเภท หลักทรัพย์ ¹	% ก่อน ได้มา/ จำหน่าย	% ได้มา/ จำหน่าย	% หลัง ได้มา/ จำหน่าย	วันที่ได้มา/ จำหน่าย	% ก่อน ได้มา/ จำหน่าย	% ได้มา/ จำหน่าย	% หลัง ได้มา/ จำหน่าย
								จำหน่าย (กลุ่ม) ²	จำหน่าย (กลุ่ม) ²	จำหน่าย (กลุ่ม) ²
SAF	ลีน่า อริยเดชวณิช	ได้มา	หุ้น	19.9866	0.1443	20.1309	25/12/2567	19.9866	0.1443	20.1309
AQUA	นาย ปกรณ์ มงคลธาตา	จำหน่าย	หุ้น	15.6952	0.8052	14.89	20/12/2567	15.6952	0.8052	14.89
THAI	กระทรวงการคลัง	ได้มา	หุ้น	27.2258	16.6104	38.9005	20/12/2567	32.1559	16.6104	42.9369

Stock Calendar



KINGSFORD

Januart 2025				
Monday	Tuesday	Wednesday	Thursday	Friday
30	1	2	3	4
		XD TTT (1.30 หารบ)	XD TIDLOR (0.438 หารบ) XR W 7:1 @ 0.70 หารบ	
6	7	8	9	10
XR NEX 1:2 w 1.00 หารบ Shares W 14,500,000 Shares	Shares SIRI 71,600,000 Shares	XD PACO (0.05 หารบ)	XD MA80X (0.00258 หารบ)	

XD – Excluding Dividend	XD(ST) – Excluding Stock Dividend	XM – Exclude meetings	XN – Ex-Capital Return	XI – Excluding Interest
XP – Excluding Principal	XR – Excluding Right	XW – Excluding Warrant	XS – Excluding Short-term Warrant	XA – Excluding All
XE - Excluding Exercise	*ND – No Dividend Payment	PD – Payment Date	XT – Excluding TSR ; @ - price per share / price per unit /	
XD – Excluding Dividend	XD(ST) – Excluding Stock Dividend	XM – Exclude meetings	XN – Ex-Capital Return	XI – Excluding Interest
XP – Excluding Principal	XR – Excluding Right	XW – Excluding Warrant	XS – Excluding Short-term Warrant	XA – Excluding All
XE - Excluding Exercise	*ND – No Dividend Payment	PD – Payment Date	XT – Excluding TSR ; @ - price per share / price per unit /	

Most Active Values (Btmn)



NVDR Update

วันจันทร์ที่ 06 มกราคม 2568

Most Active Values (Btmn)

Top 20 Net Buying Value (B m)						Top 20 Net Selling Value (B m)						Month to Date				Year to Date				
ม.ค. 68-ธ.ค.-67						ม.ค. 68-ธ.ค.-67						มกราคม 2568				02 ม.ค.-03 ม.ค. 2568				
	3	2	30	27	26		3	2	30	27	26	Net Buy		Net Sell		Net Buy		Net Sell		
1	KTB	85.5	91.1	59.7	95.1	57.8	PTTEP	-120.2	-1,363.1	445.1	834.2	-29.1	GULF	542.97	DELTA	(1,483.29)	GULF	543.0	DELTA	-1,483.3
2	ADVANC	73.2	-38.0	124.9	40.5	-79.0	DELTA	-99.6	2.7	248.4	-180.3	261.5	KTB	517.95	BH	(190.83)	KTB	518.0	BH	-190.8
3	SCB	68.2	-68.8	-298.3	84.9	-0.9	BCP	-92.9	265.6	199.5	35.8	-30.3	PTTGC	314.46	PTT	(162.16)	PTTGC	314.5	PTT	-162.2
4	CCET	42.4	73.9	43.2	-10.5	121.5	CPALL	-84.4	-106.4	12.1	-34.2	147.8	ADVANC	176.58	TRUE	(125.62)	ADVANC	176.6	TRUE	-125.6
5	CPN	36.6	277.9	36.6	43.0	-102.1	BH	-75.4	21.5	10.7	109.3	1.7	CPALL	172.74	BANPU	(116.30)	CPALL	172.7	BANPU	-116.3
6	PTTGC	34.3	38.7	49.4	26.0	28.3	IVL	-67.8	-48.5	-243.6	5.4	-42.9	CPN	116.28	AAV	(109.84)	CPN	116.3	AAV	-109.8
7	INTUCH	29.1	40.3	-10.9	15.8	44.4	BANPU	-65.2	92.7	63.0	-70.0	52.0	MASTER	91.11	BCP	(96.82)	MASTER	91.1	BCP	-96.8
8	GLOBAL	26.3	17.4	7.2	-39.3	3.1	BBL	-61.0	-101.2	10.3	6.3	-5.3	SCC	75.79	BTS	(88.64)	SCC	75.8	BTS	-88.6
9	CPF	25.1	31.0	28.1	27.6	-11.7	PTT	-58.5	31.4	349.3	16.1	-63.9	INTUCH	72.97	KCE	(59.31)	INTUCH	73.0	KCE	-59.3
10	KTC	22.8	-17.4	-12.6	-15.2	5.8	AOT	-55.8	25.5	66.4	-222.3	-68.0	GLOBAL	69.33	ITC	(54.78)	GLOBAL	69.3	ITC	-54.8
11	AMATA	12.0	5.1	-22.3	-9.0	-37.4	KBANK	-35.3	-53.4	-72.3	-42.3	59.6	CRC	62.38	IVL	(53.96)	CRC	62.4	IVL	-54.0
12	TASCO	9.1	0.4	16.5	-3.8	-2.2	BTS	-35.1	21.4	2.4	27.8	-35.7	KTC	56.07	SCGP	(46.93)	KTC	56.1	SCGP	-46.9
13	EGCO	8.8	-0.3	-8.0	-17.5	-0.1	TOP	-23.6	99.4	32.4	101.6	-48.8	OR	55.36	VGI	(45.25)	OR	55.4	VGI	-45.2
14	ERW	7.4	-12.4	-6.4	-7.5	-8.0	SCC	-23.3	-36.0	-4.8	-13.0	4.6	SKY	50.78	CPAXT	(43.64)	SKY	50.8	CPAXT	-43.6
15	CK	7.4	4.3	11.1	2.6	-1.1	KCE	-16.1	19.8	53.6	-12.8	-17.0	PR9	49.83	TIDLOR	(43.11)	PR9	49.8	TIDLOR	-43.1
16	AEONTS	7.1	-0.6	0.6	0.2	0.2	TISCO	-15.2	-1.4	2.4	17.6	30.7	COM7	49.28	AWC	(31.48)	COM7	49.3	AWC	-31.5
17	JAS	5.1	-2.7	4.1	-1.7	-1.8	HMPRO	-12.8	-97.0	-16.0	-9.9	-33.3	CPF	43.72	KBANK	(30.26)	CPF	43.7	KBANK	-30.3
18	RCL	2.8	-5.5	6.1	-3.6	-5.2	AAV	-10.8	-16.8	35.2	8.9	-3.1	SCB	35.23	HANA	(27.65)	SCB	35.2	HANA	-27.6
19	MBK	2.8	6.6	-1.3	-6.6	3.4	HANA	-10.8	-13.1	3.6	6.1	-13.7	JMT	35.21	AOT	(27.08)	JMT	35.2	AOT	-27.1
20	SPALI	2.5	-1.5	-0.1	-0.8	-0.5	LH	-10.7	2.7	95.6	-33.0	-24.8	OSP	30.80	TLI	(26.59)	OSP	30.8	TLI	-26.6

Total Volume Shares							NVDR Shrs.						
	Buy	Sell	Total	Net	Turn.	%		6-Jan-25	paidup	6-Jan-25	paidup	Paid up Capital (Last)	
1	24CS	222,100	2,300	224,400	219,800	5.45	1	24CS	1,914,224	0.45	#N/A	#N/A	430,000,000
2	ZS	10,800	10,500	21,300	300	10.97	2	ZS	6,115,578	1.11	3,092,210	0.69	549,995,954
3	AS	255,400	253,100	508,500	2,300	13.73	3	A	3,356	0.00	62,400	0.01	980,000,000
4	AAI	181,800	2,016,800	2,198,600	-1,835,000	14.41	4	A5	1,743,032	0.14	800,664	0.07	1,209,384,734
5	AAV	3,807,900	8,717,400	12,525,300	-4,909,500	21.62	5	A5-W4	304,258	0.08	#N/A	#N/A	360,996,274
6	ABM	1,300	2,100	3,400	-800	5.38	6	AAI	147,610,747	6.95	#N/A	#N/A	2,125,000,000
7	ACC	76,300	750,900	827,200	-674,600	4.50	7	AAV	1,413,712,804	11.00	353,926,265	7.30	12,849,999,997
8	ACE	-	11,000	11,000	-11,000	1.19	8	ABM	2,940,918	0.42	3,268,124	1.09	692,120,445
9	ADD	400	-	400	400	0.05	9	ACAP	2,323,745	0.57	1,223,467	0.39	406,411,160
10	ADVANC	998,485	698,000	1,696,485	300,485	24.92	10	ACC	18,731,538	1.00	4,306,304	0.32	1,880,333,993
11	ADVICE	169,300	555,800	725,100	-386,500	10.73	11	ACC-W2	930,193	0.21	#N/A	#N/A	447,680,170
12	AE	130,500	8,400	138,900	122,100	3.66	12	ACE	156,335,415	1.54	38,450,400	0.38	10,175,999,960
13	AEONTS	77,100	18,100	95,200	59,000	21.00	13	ACG	933,007	0.16	211,225	0.04	600,000,000
14	AGE	-	100	100	-100	0.04	14	ADB	73,670,404	10.15	31,173,421	5.20	725,999,923
15	AH	-	100	100	-100	0.23	15	ADD	1,712,315	1.07	#N/A	#N/A	160,000,000
16	AHC	-	10	10	-10	0.70	16	ADVANC	190,753,789	6.41	241,595,912	8.13	2,974,209,736
17	AI	24	206	230	-182	0.64	17	ADVICE	26,631,578	4.30	#N/A	#N/A	620,000,000
18	AIE	100	400	500	-300	0.54	18	AE	110,636,980	2.15	#N/A	#N/A	5,143,071,814
19	AIT	314,700	575,800	890,500	-261,100	24.27	19	AEONTS	15,251,424	6.10	11,410,746	4.56	250,000,000
20	AJA	600	63,600	64,200	-63,000	1.77	20	AF	1,596,603	0.10	198,800	0.01	1,600,000,000

Source : SET.OR.TH

ข้อมูลในเอกสารฉบับนี้ รวบรวมมาจากแหล่งข้อมูลที่น่าเชื่อถือ อย่างไรก็ตาม บริษัทหลักทรัพย์ คิงส์ฟอร์ด จำกัด (มหาชน) ไม่สามารถที่จะยืนยันหรือรับรองความถูกต้องของข้อมูลเหล่านี้ได้ ไม่ว่าประการใด ๆ บทวิเคราะห์ในเอกสารนี้ จัดทำขึ้นโดยอ้างอิงถึงลักษณะทางวิชาการที่เกี่ยวกับหลักทรัพย์วิเคราะห์ และมิได้เป็นการชี้แนะหรือเสนอแนะให้ซื้อหรือขายหลักทรัพย์ใด ๆ การตัดสินใจซื้อหรือขายหลักทรัพย์ใด ๆ ของผู้ลงทุน ไม่ว่าจะเกิดจากการอ่านบทความในเอกสารนี้หรือไม่ก็ตาม ล้วนเป็นผลจากการใช้วิจารณญาณของผู้ลงทุน โดยไม่มีส่วนเกี่ยวข้องกับบริษัทใด ๆ กับ บริษัทหลักทรัพย์ คิงส์ฟอร์ด จำกัด(มหาชน) ไม่มีการเปิด

Disclaimer



KINGSFORD

คำแนะนำการลงทุน และความหมายของคำแนะนำการลงทุน

Stock Rating หมายถึงการให้คำแนะนำการลงทุนของบริษัท แบ่งเป็น 3 ระดับ

Buy หมายถึง ราคาพื้นฐานสูงกว่าราคาตลาด 15% หรือมากกว่า

Hold หมายถึงราคาพื้นฐานสูงกว่าราคาตลาดไม่เกิน 15% หรือต่ำกว่าราคาตลาดไม่เกิน 15 %

Sell หมายถึง ราคาพื้นฐานต่ำกว่าราคาตลาด 15% หรือมากกว่า

เอกสารฉบับนี้จัดทำขึ้นโดยบริษัทหลักทรัพย์คิงส์ฟอร์ด จำกัด (มหาชน) ข้อมูลที่ปรากฏในเอกสารฉบับนี้จัดทำโดยอาศัยข้อมูลที่ได้มาจากแหล่งที่เชื่อหรือควรเชื่อว่ามี ความน่าเชื่อถือ และ/หรือถูกต้อง อย่างไรก็ตามบริษัทไม่ยืนยัน และไม่รับรองถึงความครบถ้วนสมบูรณ์หรือถูกต้องของข้อมูลดังกล่าว และไม่ได้ประกันราคาหรือผลตอบแทน ของหลักทรัพย์ที่ปรากฏข้างต้น แม้ว่าข้อมูลดังกล่าวจะปรากฏข้อความที่อาจเป็นหรืออาจตีความว่าเป็นเช่นนั้นได้ บริษัทจึงไม่รับผิดชอบต่อการนำเอาข้อมูล ข้อความ ความเห็น และหรือบทสรุปที่ปรากฏในเอกสารฉบับนี้ไปใช้ไม่ว่ากรณีใดๆ ข้อมูลและความเห็นที่ปรากฏอยู่ในเอกสารฉบับนี้ได้ประสงค์จะชี้ชวน เสนอแนะ หรือจูงใจให้ลงทุน ใน หรือ ซื้อหรือขายหลักทรัพย์ที่ปรากฏในเอกสารฉบับนี้และข้อมูลมีการแก้ไขเพิ่มเติมเปลี่ยนแปลงโดยมีต้องแจ้งให้ทราบล่วงหน้า ผู้ลงทุนควรใช้ดุลยพินิจอย่างรอบคอบใน การลงทุนในหรือซื้อหรือขายหลักทรัพย์ บริษัทสงวนลิขสิทธิ์ในข้อมูลที่ปรากฏในเอกสารนี้ ห้ามมิให้ผู้ใดใช้ประโยชน์ ทำซ้ำ ดัดแปลง นำออกแสดง ทำให้ปรากฏหรือเผยแพร่ ต่อสาธารณชน ไม่ว่าด้วยประการใดๆ ซึ่งข้อมูลในเอกสารนี้ไม่ว่าทั้งหมดหรือบางส่วน เว้นแต่ได้รับอนุญาตเป็นหนังสือจากบริษัทเป็นการล่วงหน้า การกล่าว คิด หรืออ้างอิง ข้อมูลบางส่วนตามสมควรในเอกสารนี้ ไม่ว่าในบทความ บทวิเคราะห์ บทวิจัย หรือในเอกสาร หรือการสื่อสารอื่นใดจะต้องกระทำโดยถูกต้อง และไม่เป็นการก่อให้เกิดการ เข้าใจผิดหรือความเสียหายแก่บริษัท ต้องรับรู้ถึงความเป็นเจ้าของลิขสิทธิ์ในข้อมูลบริษัท และต้องอ้างอิงถึงเอกสารฉบับนี้ และวันที่ในเอกสารฉบับนี้ของบริษัทโดยชัดเจน การลงทุนในหรือซื้อหรือขายหลักทรัพย์ย่อมมีความเสี่ยง ท่านควรทำความเข้าใจอย่างถ่องแท้ต่อลักษณะของหลักทรัพย์แต่ละประเภทและควรศึกษาข้อมูลของบริษัทที่ออก หลักทรัพย์และข้อมูลอื่นใดที่เกี่ยวข้องก่อนการตัดสินใจลงทุนในหรือซื้อหรือขายหลักทรัพย์

ข้อมูลในเอกสารฉบับนี้ รวบรวมมาจากแหล่งข้อมูลที่น่าเชื่อถือ อย่างไรก็ดี บริษัทหลักทรัพย์ คิงส์ฟอร์ด จำกัด(มหาชน)ไม่สามารถที่จะยืนยันหรือรับรองความถูกต้องของข้อมูลเหล่านี้ได้ ไม่ว่าประการใดๆ บทวิเคราะห์ในเอกสารนี้ จัดทำขึ้นโดยอ้างอิง หลักเกณฑ์ทางวิชาการเกี่ยวกับหลักการวิเคราะห์ และมีได้เป็นการชี้แนะ หรือเสนอแนะให้ซื้อหรือขายหลักทรัพย์ใดๆ การตัดสินใจซื้อหรือขายหลักทรัพย์ใดๆ ของผู้อ่าน ไม่ว่าจะเกิดจากการอ่านบทความในเอกสารนี้หรือไม่ก็ตาม ล้วนเป็นผลจากการใช้ วิจารณญาณของผู้อ่าน โดยไม่มีส่วนเกี่ยวข้องกับอะไรรวมทั้งกับ บริษัทหลักทรัพย์ คิงส์ฟอร์ด จำกัด(มหาชน) ไม่ว่ากรณีใด

Disclaimer



KINGSFORD

Thai Institute of Directors Association (IOD) – Corporate Governance Report Rating 2022 (CG Score) ข้อมูล 09 พฤศจิกายน 2566



7UP	ASK	BOL	CRC	GCAP	JAS	MFEC	PDG	RS	SICT	SVT	TNDT	UBIS
AAV	ASP	BPP	CRD	GENCO	JTS	MILL	PDJ	RT	SIRI	SYMC	TNITY	UKEM
ABM	ASW	BRI	CSC	GFPT	KBANK	MINT	PG	S	SIS	SYNEX	TNL	UP
ACE	ATP30	BROOK	CSS	GGC	KCC	MONO	PHOL	S&J	SITHAI	SYNTEC	TNR	UPF
ACG	AUCT	BRR	CV	GLAND	KCE	MOONG	PIMO	SA	SJWD	TACC	TOA	UPOIC
ADB	AWC	BTS	DCC	GLOBAL	KEX	MSC	PJW	SABINA	SKR	TAE	TOG	UV
ADD	AYUD	BTW	DDD	GPSC	KKP	MST	PLANB	SAK	SM	TCAP	TOP	VCOM
ADVANC	B	BWG	DELTA	GRAMMY	KSL	MTC	PLAT	SAMART	SMPC	TCMC	TPBI	VGI
AEONTS	BA	BYD	DEMCO	GULF	KTB	MTI	PLUS	SAMTEL	SMT	TEAMG	TPCS	VIBHA
AF	BAFS	CBG	DMT	GUNKUL	KTC	NC	PM	SAPPE	SNC	TEGH	TPIPL	VIH
AGE	BAM	CENTEL	DOHOME	HANA	KTMS	NCH	POLY	SAT	SNNP	TFG	TPIPP	VL
AH	BANPU	CFRESH	DRT	HARN	KUMWEL	NCL	PORT	SBNEXT	SNP	TFMAMA	TPS	WACOAL
AHC	BAY	CHASE	DUSIT	HENG	KUN	NDR	PPP	SC	SO	TGE	TQM	WGE
AIRA	BBGI	CHEWA	EA	HMPRO	LALIN	NER	PPS	SCB	SPALI	TGH	TQR	WHA
AIT	BBIK	CHG	EASTW	HPT	LANNA	NKI	PR9	SCC	SPC	THANA	TRT	WHAUP
AJ	BBL	CHOW	ECF	HTC	LH	NOBLE	PRG	SCCC	SPCG	THANI	TRUE	WICE
AKP	BC	CIMBT	ECL	ICC	LHFG	NRF	PRINC	SCG	SPI	THCOM	TRV	WINMED
AKR	BCH	CIVIL	EE	ICHI	LIT	NTV	PRM	SCGP	SPRC	THIP	TSC	WINNER
ALLA	BCP	CK	EGCO	ICN	LOXLEY	NVD	PRTR	SCM	SR	THRE	TSTE	XPG
ALT	BCPG	CKP	EPG	III	LPN	NWR	PSH	SDC	SSC	THREL	TSTH	YUASA
AMA	BDMS	CM	ERW	ILINK	LRH	NYT	PSL	SEAFCO	SSF	TIDLOR	TTA	ZEN
AMARIN	BEC	CNT	ETC	ILM	LST	OCC	PT	SEAOIL	SSSC	TIPH	TTB	
AMATA	BEM	COLOR	ETE	IMH	M	OISHI ¹	PTC	SECURE	STA	TISCO	TTCL	
AMATAV	BEYOND	COM7	FE	IND	MAJOR	ONEE	PTT	SELIC	STC	TK	TTW	
ANAN	BGC	COTTO	FLOYD	INET	MALEE	OR	PTTEP	SENA	STEC	TKN	TURTLE	
AOT	BGRIM	CPALL	FN	INTUCH	MATCH	ORI	PTTGC	SENX	STGT	TKS	TVDH	
AP	BH	CPAXT	FPI	IP	MBK	OSP	Q-CON	SFP ²	STI	TKT	TVH	
APCO	BIZ	CPF	FPT	IRC	MC	OTO	QH	SFT	SUC	TLI	TVO	
APCS	BJC	CPI	FSX	IRPC	M-CHAI	PAP	QTC	SGC	SUN	TM	TVT	
ARIP	BJCHI	CPL	FVC	ITC	MCOT	PATO	RATCH	SGF	SUSCO	TMC	TWPC	
ARROW	BKI	CPN	GBX	ITEL	MEGA	PB	RBF	SGP	SUTHA	TMD	UAC	
ASEFA	BLA	CPW	GC	IVL	MFC	PCSGH	RPH	SHR	SVI	TMT	UBE	



2S	ASIAN	CHIC	EKH	HUMAN	K	LEO	PACO	PTECH	SINGER	SVOA	TRU
A5	ASIMAR	CI	ESSO	IFS	KCAR	LHK	PIN	PYLON	SKN	SWC	TRUBB
AAI	ASN	CIG	ESTAR	INSET	KGI	MACO	PQS	RCL	SONIC	TCC	TSE
AIE	AURA	CMC	EVER	IT	KIAT	METCO	PREB	SALEE	SORKON	TEKA	VRANDA
ALUCON	BR	COMAN	FORTH	J	KISS	MICRO	PRI	SANKO	SPVI	TFM	WAVE
AMR	BSBM	CSP	FSMART	JCKH	KK	MK	PRIME	SCI	SSP	TMILL	WFX
APURE	BTG	DOD	FTI	JDF	KTIS	MVP	PROEN	SCN	SST	TNP	WIIK
ARIN	CEN	DPAINT	GEL	JKN	KWC	NCAP	PROS	SE	STANLY	TPLAS	WIN
AS	CGH	DV8	GPI	JMART	KWM	NOVA	PROUD	SE-ED	STP	TPOLY	WP
ASIA	CH	EFORL	HEALTH	JUBILE	LDC	NTSC	PSTC	SFLEX	SUPER	TRC	

ข้อมูลในเอกสารฉบับนี้ รวบรวมมาจากแหล่งข้อมูลที่น่าเชื่อถือ อย่างไรก็ตาม บริษัทหลักทรัพย์ คิงส์ฟอร์ด จำกัด(มหาชน)ไม่สามารถที่จะยืนยันหรือรับรองความถูกต้องของข้อมูลเหล่านี้ได้ ไม่ว่าประการใดๆ บทวิเคราะห์ในเอกสารนี้ จัดทำขึ้นโดยอ้างอิงถึงหลักเกณฑ์ทางวิชาการเกี่ยวกับหลักการวิเคราะห์ และมีได้เป็นการชี้แนะ หรือเสนอแนะให้ซื้อหรือขายหลักทรัพย์ใดๆ การตัดสินใจซื้อหรือขายหลักทรัพย์ใดๆ ของผู้อ่าน ไม่ว่าจะเกิดจากการอ่านบทความในเอกสารนี้หรือไม่ก็ตาม ล้วนเป็นผลจากการใช้วิจารณญาณของผู้อ่าน โดยไม่มีส่วนเกี่ยวข้องกับหรือผูกพันใดๆ กับ บริษัทหลักทรัพย์ คิงส์ฟอร์ด จำกัด(มหาชน) ไม่ว่ากรณีใด

Disclaimer



KINGSFORD

Thai Institute of Directors Association (IOD) – Corporate Governance Report Rating 2022 (CG Score) ข้อมูล 09 พฤศจิกายน 2566



24CS	BLESS	CMR	GTB	ITD	LEE	MUD	PICO	PRIN	SAMCO	SOLAR	TITLE	UTP
AMANAHA	BSM	CRANE	GTV	ITNS	MASTER	NATION	PK	PSG	SAWAD	SPA	TKC	VARO
AMARC	BVG	CWT	GYT	JCK	MBAX	NNCL	PL	RABBIT	SCAP	STECH	TMI	VPO
AMC	CAZ	DHOUSE	HL	JMT	MEB	NPK	PLANET	READY	SCP	STPI	TNH	W
APP	CCET	DTCENT	HTECH	JR	MENA	NSL	PLE	RJH	SIAM	SVR	TPA	WARRIX
ASAP	CHARAN	EASON	HYDRO	JSP	META	NV	PMTA	RSP	SKE	TC	TPAC	WORK
BCT	CHAYO	FNS	IIG	KBS	MGT	OGC	PPM	RWI	SKY	TCCC3	TRITN	WPH
BE8	CHOTI	FTE	INGRS	KGEN	MITSI	PAF	PRAKIT	S11	SMART	TEAM	UBA	YONG
BIG	CITY	GIFT	INSURE	KJL	MJD	PCC	PRAPAT	SAAM	SMD	TFI	UMI	ZIGA
BIOTEC	CMAN	GJS	IRCP	L&E	MOSHI	PEACE	PRECHA	SAF	SMIT	TIGER	UMS	

ช่วงคะแนน	สัญลักษณ์	ความหมาย	Description
มากกว่า 80		ดีเลิศ	Excellent
70 - 79		ดีมาก	Very Good
60 - 69		ดี	Good
50 - 59		ดีพอใช้	Satisfactory
40 - 49		ผ่าน	Pass
ต่ำกว่า 40	No logo give	N/A	N/A

การเปิดเผยผลการสำรวจของสมาคมส่งเสริมสถาบันกรรมการบริษัทไทย (IOD) ในเรื่องการกำกับดูแลกิจการ (Corporate Governance) นี้เป็นการดำเนินการตามนโยบายของสำนักงานคณะกรรมการกำกับหลักทรัพย์และตลาดหลักทรัพย์ โดยการสำรวจของ IOD เป็นการสำรวจและประเมินจากข้อมูลของบริษัทจดทะเบียนในตลาดหลักทรัพย์แห่งประเทศไทยและตลาดหลักทรัพย์เอ็มเอไอ ที่มีการเปิดเผยต่อสาธารณะและเป็นข้อมูลที่ผู้ลงทุนทั่วไปสามารถเข้าถึงได้ ดังนั้นผลสำรวจดังกล่าวจึงเป็นการนำเสนอในมุมมองของบุคคลภายนอกโดยไม่ได้รับการประเมินการปฏิบัติและมิได้มีการใช้ข้อมูลภายในในการประเมิน อนึ่ง ผลการสำรวจดังกล่าว เป็นผลการสำรวจ ณ วันที่ปรากฏในรายงานการกำกับดูแลกิจการบริษัทจดทะเบียนไทยเท่านั้น ดังนั้นผลการสำรวจจึงอาจเปลี่ยนแปลงได้ภายหลังจากวันดังกล่าว ทั้งนี้บริษัทหลักทรัพย์ คิงส์ฟอร์ด จำกัด (มหาชน) มิได้ยืนยันหรือรับรองถึงความถูกต้องของผลการสำรวจดังกล่าวแต่อย่างใด

ข้อมูลในเอกสารฉบับนี้ รวบรวมมาจากแหล่งข้อมูลที่น่าเชื่อถือ อย่างไรก็ดี บริษัทหลักทรัพย์ คิงส์ฟอร์ด จำกัด(มหาชน)ไม่สามารถที่จะยืนยันหรือรับรองความถูกต้องของข้อมูลเหล่านี้ได้ ไม่ว่าประการใดๆ บทวิเคราะห์ในเอกสารนี้ จัดทำขึ้นโดยอ้างอิงถึงหลักเกณฑ์ทางวิชาการเกี่ยวกับหลักการวิเคราะห์ และมีได้เป็นการชี้แนะ หรือเสนอแนะให้ซื้อหรือขายหลักทรัพย์ใดๆ การตัดสินใจซื้อหรือขายหลักทรัพย์ใด ๆ ของผู้อ่าน ไม่ว่าจะเกิดจากการอ่านบทความในเอกสารนี้หรือไม่ก็ตาม ล้วนเป็นผลจากการใช้วิจารณญาณของผู้อ่าน โดยไม่มีส่วนเกี่ยวข้องกับหรือผูกพันใด ๆ กับ บริษัทหลักทรัพย์ คิงส์ฟอร์ด จำกัด(มหาชน) ไม่ว่ากรณีใด

Disclaimer



KINGSFORD

Anti-Corruption Progress Indicator 2022 (ข้อมูล 1 พฤศจิกายน 2566)

บริษัทจดทะเบียนที่ได้ประกาศเจตนารมณ์เข้าร่วม CAC

ACE	BLAND	CV	GLOBAL	J	MENA	OSP	PRIME	SA	SIS	TEGH	TQM
ADB	BTG	DEXON	GREEN	JMART	MITSI	OTO	PROEN	SANKO	SKE	TIPH	TRUE
ALT	BYD	DMT	ICN	JMT	MODERN	PLUS	PRTR	SCB	SM	TKN	W
AMC	CAZ	EKH	IHL	LEO	NER	POLY	RBF	SENX	SVOA	TPAC	WPH
ASW	CBG	FSX	ITC	LH	NEX	PQS	RT	SFLEX	TBN	TPLAS	XPG

บริษัทจดทะเบียนที่ได้ได้รับการรับรอง CAC

2S	BAM	CHEWA	EASTW	GUNKUL	KBS	MFC	PDG	PTG	SCM	SSSC	TIPCO	TU
7UP	BANPU	CHOTI	ECF	HANA	KCAR	MFEC	PDJ	PTT	SCN	SST	TISCO	TVDH
AAI	BAY	CHOW	EGCO	HARN	KCC	MILL	PG	PTTEP	SEAOL	STA	TKS	TVO
ADVANC	BBGI	CIG	EP	HENG	KCE	MINT	PHOL	PTTGC	SE-ED	STGT	TKT	TWPC
AF	BBL	CIMBT	EPG	HMPRO	KGEN	MONO	PIMO	PYLON	SELIC	STOWER	TMD	UBE
AH	BCH	CM	ERW	HTC	KGI	MOONG	PK	Q-CON	SENA	SUSCO	TMILL	UBIS
AI	BCP	CMC	ESTAR	ICC	KKP	MSC	PL	QH	SGC	SVI	TMT	UEC
AIE	BCPG	COM7	ETC	ICHI	KSL	MST	PLANB	QLT	SGP	SYMC	TNITY	UKEM
AIRA	BE8	CPALL	ETE	IFS	KTB	MTC	PLANET	QTC	SIRI	SYNTEC	TNL	UOBKH
AJ	BEC	CPAXT	FNS	III	KTC	MTI	PLAT	RABBIT	SITHAI	TAE	TNP	UV
AKP	BEYOND	CPF	FPI	ILINK	L&E	NATION	PM	RATCH	SKR	TAKUNI	TNR	VCOM
AMA	BGC	CPI	FPT	ILM	LANNA	NCAP	PPP	RML	SMIT	TASCO	TOG	VGI
AMANAH	BGRIM	CPL	FSMART	INET	LHFG	NEP	PPPM	RS	SMK	TCAP	TOP	VIH
AMATA	BKI	CPN	FTE	INOX	LHK	NKI	PPS	RWI	SMPC	TCMC	TOPP	WACOAL
AMATAV	BLA	CPW	GBX	INSURE	LPN	NOBLE	PR9	S&J	SNC	TFG	TPA	WHA
AP	BPP	CRC	GC	INTUCH	LRH	NRF	PREB	SAAM	SNP	TFI	TPCS	WHAUP
APCS	BROOK	CSC	GCAP	IRPC	M	NWR	PRG	SABINA	SORKON	TFMAMA	TRT	WICE
AS	BRR	DCC	GEL	ITEL	MAJOR	OCC	PRINC	SAK	SPACK	TGE	TRU	WIJK
ASIAN	BSBM	DELTA	GFPT	IVL	MALEE	OGC	PRM	SAPPE	SPALI	TGH	TSC	XO
ASK	BTS	DEMCO	GGC	JAS	MATCH	OR	PROS	SAT	SPC	THANI	TSI	YUASA
ASP	BWG	DIMET	GJS	JKN	MBAX	ORI	PSH	SC	SPI	THCOM	TSTE	ZEN
AWC	CEN	DOHOME	GPI	JR	MBK	PAP	PSL	SCC	SPRC	THIP	TSTH	ZIGA
AYUD	CENTEL	DRT	GPSC	JTS	MC	PATO	PSTC	SCCC	SRICHA	THRE	TTA	
B	CFRESH	DUSIT	GSTEEL	KASET	MCOT	PB	PT	SCG	SSF	THREL	TTB	
BAFS	CGH	EA	GULF	KBANK	META	PCSGH	PTECH	SCGP	SSP	TIDLOR	TTCL	

คำชี้แจง ข้อมูลบริษัทที่เข้าร่วมโครงการแนวร่วมปฏิบัติของภาคเอกชนไทยในการต่อต้านทุจริต (Thai CAC) ของสมาคมส่งเสริมสถาบันกรรมการบริษัทไทย มี 2 กลุ่ม คือ

- ได้ประกาศเจตนารมณ์เข้าร่วม CAC
- ได้รับการรับรอง CAC

การเปิดเผยผลการประเมินดัชนีชี้วัดความคืบหน้าการป้องกันการมีส่วนเกี่ยวข้องกับการทุจริตคอร์รัปชัน (Anti-corruption Progress Indicators) ของบริษัทจดทะเบียนในตลาดหลักทรัพย์แห่งประเทศไทยซึ่งจัดทำโดยสถาบันไทยพัฒน์นี้ เป็นการดำเนินการตามนโยบายและตามแผนพัฒนาความยั่งยืนสำหรับบริษัทจดทะเบียนของสำนักงานคณะกรรมการกำกับหลักทรัพย์และตลาดหลักทรัพย์ โดยผลการประเมินดังกล่าวของสถาบันไทยพัฒน์ อาศัยข้อมูลที่ได้รับจากบริษัทจดทะเบียนตามที่บริษัทจดทะเบียนได้ระบุในแบบแสดงข้อมูลเพื่อการประเมิน Anti-corruption ซึ่งได้อ้างอิงข้อมูลมาจากแบบแสดงรายการข้อมูลประจำปี (แบบ 56-1) รายงานประจำปี (แบบ 56-2) หรือในบุคคลภายนอก โดยมีได้เป็นการประเมินการปฏิบัติของบริษัทจดทะเบียนในตลาดหลักทรัพย์แห่งประเทศไทย และได้ใช้ข้อมูลภายใต้การประเมินเนื่องจากผลการประเมินดังกล่าวเป็นเพียงผลการประเมิน ณ วันที่ปรากฏในผลการประเมินเท่านั้น ดังนั้นผลการประเมินจึงอาจเปลี่ยนแปลงได้ภายหลังจากวันดังกล่าว หรือเมื่อข้อมูลที่เกี่ยวข้องมีการเปลี่ยนแปลง ทั้งนี้ บริษัทหลักทรัพย์คิงส์ฟอร์ด จำกัด (มหาชน) มิได้ยืนยัน ตรวจสอบ หรือรับรองความถูกต้องครบถ้วนของผลการประเมินดังกล่าวแต่อย่างใด

ข้อมูลในเอกสารฉบับนี้ รวบรวมมาจากแหล่งข้อมูลที่นำเชื่อถือ อย่างไรก็ตาม บริษัทหลักทรัพย์ คิงส์ฟอร์ด จำกัด(มหาชน)ไม่สามารถที่จะยืนยันหรือรับรองความถูกต้องของข้อมูลเหล่านี้ได้ ไม่ว่าประการใดๆ บทวิเคราะห์ในเอกสารนี้ จัดทำขึ้นโดยอ้างอิงหลักเกณฑ์ทางวิชาการเกี่ยวกับหลักการวิเคราะห์ และมีได้เป็นการชี้แนะ หรือเสนอแนะให้ซื้อหรือขายหลักทรัพย์ใดๆ การตัดสินใจซื้อหรือขายหลักทรัพย์ใดๆ ของผู้อ่าน ไม่ว่าจะเกิดจากการอ่านบทความในเอกสารนี้หรือไม่ก็ตาม ล้วนเป็นผลจากการใช้วิจารณญาณของผู้อ่าน โดยไม่มีส่วนเกี่ยวข้องหรือผูกพันใดๆ กับ บริษัทหลักทรัพย์ คิงส์ฟอร์ด จำกัด(มหาชน) ไม่ว่ากรณีใด

ชื่อ	นามสกุล	ตำแหน่ง	เลขที่ทะเบียน SEC	โทรศัพท์	อีเมล	เป็นนักวิเคราะห์ทางด้านปัจจัยพื้นฐาน (โปรดระบุชื่อหุ้นและกลุ่มอุตสาหกรรม)
อภิชัย	เรามาณะชัย	ผู้ช่วยกรรมการผู้จัดการ นักวิเคราะห์การลงทุนปัจจัยทางเทคนิค นักวิเคราะห์กลยุทธ์การลงทุน นักวิเคราะห์การลงทุนปัจจัยพื้นฐานด้านตลาดทุน	002939	02 829 6999 Ext. 2200	apichai.ra@kfsec.co.th	
นพพร	ฉายแก้ว	ผู้จัดการอาวุโส	043964	02 829 6999 Ext. 2203	noppom.ch@kfsec.co.th	พลังงานและปิโตรเคมี ยานยนต์ ขนส่งทางอากาศ
ณัฐวิชัย	ภูสุนทรศรี	นักวิเคราะห์	087077	02 829 6999 Ext. 2204	nattawat.po@kfsec.co.th	อาหาร, การแพทย์, พาณิชยกรรม
ณัฐ	แก้วบริสุทธิ์สกุล	ผู้ช่วยนักวิเคราะห์				เทคโนโลยีสารสนเทศและการสื่อสาร และกลุ่มบริการรับเหมาก่อสร้าง