



Set Index Data

Open	1,388.64		
High	1,390.84		
Low	1,370.69		
Closed	1,372.65		
Chg.	-12.11		
%Chg.	-0.87		
Value (mn)	37,273.82		
P/E(x)	18.94	Up	102
P/BV(x)	1.37	Unchanged	160
Yield (%)	3.29	Down	409
Market Cap (mn)	17,090.82		

SET 50 -100 - MAI - Futures Index

	Closed	chg.	(%)
SET 50	888.73	-7.34	-0.82
SET 100	1,920.73	-16.28	-0.84
S50_CON	889.80	-6.50	-0.73
MAI Index	304.05	-3.36	-1.09

Trading Breakdown : Daily

(Bt,m)	Buy	Sell	Net
Institution	4,394.84	5,256.97	-862.13
Broker Port	2,469.43	2,260.85	208.58
Foreign	17,768.29	17,118.26	650.03
Customer	12,580.28	12,576.75	3.53

Trading Breakdown : Month to Date

(Bt,m)	Buy	Sell	Net
Institution	14,261.72	15,793.55	-1,531.83
Broker Port	6,103.01	6,190.94	-87.93
Foreign	47,942.04	48,071.14	-129.10
Customer	35,363.12	33,614.26	1,748.86

World Markets Index

	Closed	Chg.	(%)
Dow Jones	42,706.56	-25.57	-0.06
NASDAQ	19,864.98	243.30	1.24
FTSE100	8,249.66	25.68	0.31
Nikkei	39,307.05	-587.49	-1.47
Hang Seng	19,688.29	-71.98	-0.36

Commodities

	Closed	Chg.	(%)
Oil: Brent	75.94	-0.28	-0.37
Oil: Nymex	72.96	-0.10	-0.14
Gold	2,636.83	0.56	0.02
ZINC	2,890.00	-61.00	-2.07
BDIY Index	1,043.00	-29.00	-2.71

Analysts

Apichai Raomanachai
Fundamental and Technical Investment Analysis ID No. 002939
Tel 02-829-6999 Ext 2200
Email : apichai.ra@kfsec.co.th

Nopporn Chaykaew
Fundamental Analysis ID No. 043964
Tel 02-829-6999 Ext 2203
Email : noppoen.ch@kfsec.co.th

Nattawat Poosunthornsi
Fundamental Analysis ID No. 087077
Tel 02-829-6999 Ext 2204
Email : nattawat.po@kfsec.co.th

Market Wrap-Up

- SET วันที่ 6 ม.ค.68 ปิด -12.11 จุด อยู่ที่ 1,372.65 จุด มูลค่าการซื้อขาย 37,212 ลบ. ต่างชาติซื้อ 350 ลบ. ขายย่อซื้อ 3.5 ลบ. พอร์ตโบรกซื้อ 208 ลบ. และสถาบันขาย 862 ลบ. NVDR มียอดซื้อสุทธิ 120 ลบ. โดยมี ยอดซื้อในหุ้น GULF,KBANK,KTBB,ADVANC และยอดขายหุ้น CPALL,DELTA,PTTEP,IVL,TRUE มูลค่า Short Sales อยู่ที่ 1,517 ลบ. หุ้นที่มี%ปริมาณ Short สูงคือ TGE,JTS,PSH โดยนักลงทุนต่างประเทศมีสถานะ Short ใน Index Futures จำนวน 9,331 สัญญา ยอดสะสมตั้งแต่ต้นปีต่างชาติ Short สุทธิรวม 7,767 สัญญา นักลงทุนต่างชาติขายพันธบัตรจำนวน 2,733 ลบ.
- ตลาดหุ้นสหรัฐ DJIA -0.06%, S&P500 +0.55%, Nasdaq +1.24% นำโดยกลุ่มยานยนต์ , เทคโนโลยี รับข่าวทรัมป์อาจจะไม่ปรับขึ้นภาษีศุลกากรสินค้าทุกประเภทอัตรา 10 – 20% ตามที่หาเสียงไว้ และวานนี้สภาองเกรสได้รับรองผลเลือกตั้ง ปธ. โดยทรัมป์จะเข้ารับตำแหน่งในวันที่ 20 ม.ค. ตลาดหุ้นยุโรป Stoxx600 +0.95% ได้แรงหนุนจากกลุ่มผู้ผลิตรถยนต์ +3% รับข่าวทรัมป์อาจจะไม่ขึ้นภาษีศุลกากรสินค้าทุกประเภท

Market View

- ตลาดหุ้นสหรัฐวานนี้ปรับขึ้น หลัง นสพ.วอชิงตัน โพสต์ เผยทรัมป์อาจจะไม่ปรับขึ้นภาษีศุลกากรสินค้าที่มีความสำคัญต่อความมั่นคง และเศรษฐกิจของสหรัฐเท่านั้น จะไม่ใช้การขึ้นภาษีแบบครอบคลุมสินค้าทุกประเภทในอัตรา 10 – 20% ซึ่งเป็นผลบวกต่อกลุ่มยานยนต์ เช่น GM +3.4% ส่วนกลุ่มเทคโนโลยีปรับขึ้น รับข่าว Microsoft วางงบลงทุนด้านข้อมูลปีนี้มีมูลค่า 8 หมื่น ล.ดอลลาร์ เพื่อรองรับการใช้งาน AI ขณะที่ข้อมูล PMI ภาคบริการสหรัฐ ธ.ค. อยู่ที่ 56.8 & พ.ย. 56.1 สูงสุดในรอบ 33 เดือน สืบคานนี้ติดตาม JOLTs ตัวเลขเปิดรับสมัครงานสหรัฐ พ.ย. คาด 7.65 & ต.ค. 7.744 ล.ราย, ADP การจ้างงานภาคเอกชน ธ.ค. คาด 143,000 & พ.ย. 146,000 ราย , Fed Minutes ธ.ค., ผู้ขอรับสวัสดิการว่างงานรายสัปดาห์, ตัวเลขจ้างงานนอกภาคเกษตรสหรัฐ ธ.ค. คาด 150,000 & พ.ย. 227,000 ราย และอัตราว่างงาน ธ.ค. คาดตรงตัวที่ 4.2% รวมถึงความเห็นของเจ้าหน้าที่เฟด โดยวันพฤหัสบดี ตลาดสหรัฐจะปิดทำการ เพื่อให้สอดคล้องต่อการถือกรรมของ ปธ.จิมมี คาร์เตอร์
- Stoxx 600 ยุโรปวานนี้ได้แรงหนุนจากกลุ่มยานยนต์ยุโรป เช่น Stellantis +3.75% รับข่าวทรัมป์อาจจะไม่ปรับขึ้นภาษีศุลกากรสินค้าทุกประเภท และกลุ่มเทคโนโลยี +3.9% นำโดย ASML,ASMI รับข่าวงบลงทุนด้าน AI ของ Microsoft ส่วนข้อมูล PMI ภาคบริการยุโรป ธ.ค. ปรับขึ้นอยู่ที่ 51.6 & พ.ย. 49.5 และดีกว่าคาดที่ 51.4 สืบคานนี้ติดตามข้อมูล CPI & PPI ยุโรป ธ.ค. และยอดค้าปลีกยุโรป พ.ย.
- ตลาดหุ้นเอเชียวานนี้ ดัชนีเซี่ยงไฮ้ -0.14% ระบุประเมินผลกระทบจากนโยบายการค้าของทรัมป์ ทางด้านข้อมูล Caixin PMI ภาคบริการจีน ธ.ค. ปรับขึ้นอยู่ที่ 52.2 & คาด 51.7 & พ.ย. 51.5 ส่วนดัชนีนิเกียวานนี้ -1.47% ถูกแรงขายทำกำไร หลัง Nippon Steel ไม่สามารถบรรลุข้อตกลงซื้อกิจการของ US Steel สืบคานนี้ติดตามข้อมูลเศรษฐกิจจีน เช่น CPI & PPI จีน ธ.ค. และยอดค้าปลีกจีนใหม่จีน เพื่อประเมินการฟื้นตัวของเศรษฐกิจจีน
- SET วานนี้ -0.87% ปริมาณการซื้อขาย 3.72 หมื่น ลบ. สถาบันขาย 862 ลบ. พอร์ตโบรกซื้อ 208 ลบ. ขายย่อซื้อ 3.5 ลบ. และต่างชาติซื้อ 650 ลบ. โดยกลุ่มโรงไฟฟ้า -1.46% หลังมีประเด็นข่าวอดีตนาย ก. ที่เกษียณเสนอให้ปรับลดค่าไฟฟ้าลงไปที่ 3.7 บาท/หน่วย เทียบกับปัจจุบันที่ 4.15 บาท/หน่วย ซึ่งส่งผลกระทบต่อกลุ่มโรงไฟฟ้า SPP เช่น GPSC,BGRIM ส่วนกลุ่มไอซีที -2.28% จากความกังวลต่อ ก.ที่ผู้ให้บริการโทรศัพท์ อาจต้องคืนเงินให้ผู้เสียหายจากธุรกรรมทุจริตผ่าน Call Center ทางด้านข้อมูลเศรษฐกิจวานนี้ ก.พาณิชย์เผย CPI ไทย ธ.ค. อยู่ที่ 1.23% & คาด 1.4% YoY ส่งผลให้ CPI ไทยปี 67 เหลืออยู่ที่ 0.4% YoY และคาด CPI ปี 68 เหลือที่ 0.8% YoY ซึ่งยังมีช่องว่างให้ กน.สามารถปรับลดดอกเบี้ยในปีนี้ ส่วนสมาคมนักวิเคราะห์เปิดผลสำรวจความเห็นนักวิเคราะห์ซึ่งคาด EPS SET ปีนี้ที่ 94.95 บาท +12.2% YoY และคาด Upside ของดัชนีปีนี้จะระดับ 1,556 จุด โดยหลักทรัพย์ที่แนะนำซื้อลงทุน เช่น AOT,ADVANC,BDMS,CPALL และหลีกเลี่ยงกลุ่มยานยนต์, ปีโตรเคมี, อิเล็กทรอนิกส์

Daily Strategy

- ประเมินแนวรับดัชนี SET ที่ 1,370 แนวต้าน 1,380 – 1,390 คาดดัชนีมีโอกาสฟื้นตัว รับข่าวทรัมป์อาจจะไม่ปรับขึ้นภาษีแบบครอบคลุมสินค้าทุกประเภท ซึ่งช่วยลดแรงกดดันด้านลบต่อภาคส่งออกไทย แนะนำซื้อเก็งกำไรกลุ่มส่งออกไทย เช่น ITC, AAI, STGT, COCOCO ได้แรงหนุนจากบาทอ่อนค่า/ ธนาคาร KBANK,KTBB, BBL คาดกำไร Q4/67 เติบโตได้ดี YoY
- SYNEX* (ซื้อ / ราคาเป้าหมาย IAA Consensus 17.50 บาท) บริษัทรายงานกำไรสุทธิ 9M67 อยู่ที่ 481 ล้านบาท +32%YoY, หนุนจากรายได้รวมที่เพิ่มขึ้น +12%YoY อยู่ที่ 3 หมื่นล้านบาท มาจากการเพิ่มขึ้นของสินค้ากลุ่ม smartphone/smart watch ส่วนกลุ่มลูกค้า commercial และ enterprise เพิ่มขึ้นจากกล้องวงจรปิด storage งาน solution software ขณะที่ GPM ดีขึ้น YoY และรักษาระดับได้ ส่วนแนวโน้ม Q4/67 ซึ่งเป็น high season ได้รับประโยชน์จากรายได้ smartphone และความต้องการ upgrade สินค้า AI PC และปี 68 บริษัทมองรายได้โต +10% จาก replacement cycle ของ PC / Mobile และเครื่องเล่น Nintendo Switch และ Authorized store ที่รวมมือกับ CPW ทั้งนี้เนื่องจาก Consensus ตลาดคาดว่ากำไรสุทธิในปี 67-68 ที่ 648 ล้านบาท +26%YoY และ 755 ล้านบาท +17%YoY
- TMAN* (ซื้อ / ราคาเป้าหมาย IAA Consensus 25.13 บาท) กำไรสุทธิ 3Q67 อยู่ที่ 104 ลบ. +16%YoY +5%QoQ ใตตามรายได้ที่เพิ่มขึ้นทั้งในส่วนของยา และส่วนของผลิตภัณฑ์เพื่อสุขภาพ ขณะที่สินค้าที่ออกมาใหม่ปีนี้ยังได้รับการตอบรับที่ดีเช่น เม็ดคอมบรพทาอากาศเจ็บคอแบรนด์Propoliz ขนาดใหม่, ยาน้ำรักษาอาการภูมิแพ้สำหรับเด็กแบรนด์ Kalidin เป็นต้น ด้านการดำเนินงานปกติช่วง 4Q67 คาดว่ายังคงอยู่ในเกณฑ์ดีต่อเนื่อง หนุนด้วยการเปิดตัวแบรนด์ "Rejunae" นวัตกรรมฟิลเลอร์และไหมร้อยหน้าจากเกาหลี ทั้งนี้ ตลาดคาดว่าปี67 และ68 กำไรสุทธิของ TMAN* จะอยู่ที่ระดับ 449 ลบ. (+4%YoY) และ 519 ลบ.(+15%YoY)

ข้อมูลในเอกสารฉบับนี้ รวบรวมมาจากแหล่งข้อมูลที่น่าเชื่อถือ อย่างไรก็ดี บริษัทหลักทรัพย์ คิงส์ฟอร์ด จำกัด (มหาชน) ไม่สามารถที่จะยืนยันหรือรับรองความถูกต้องของข้อมูลเหล่านี้ได้ ไม่ว่าประการใด ๆ บทวิเคราะห์ในเอกสารนี้ จัดทำขึ้นโดยอ้างอิงหลักเกณฑ์ทางวิชาการเกี่ยวกับหลักการวิเคราะห์ และไม่ได้เป็นการชี้แนะ หรือเสนอแนะให้ซื้อหรือขายหลักทรัพย์ใด ๆ การตัดสินใจซื้อหรือขายหลักทรัพย์ใด ๆ ของผู้อ่าน ไม่ว่าจะเกิดจากการอ่านบทความในเอกสารนี้หรือไม่ก็ตาม ล้วนเป็นผลจากการใช้วิจารณญาณของผู้อ่าน โดยไม่มีส่วนเกี่ยวข้องกับคิงส์ฟอร์ดในทางใด ๆ บริษัทหลักทรัพย์ คิงส์ฟอร์ด จำกัด(มหาชน) ไม่ร่วมรับผิดชอบ



Daily Key Factors

Oil Update(-) WTI ก.พ. -\$0.40 อยู่ที่ \$73.56 / บาร์เรล, Brent มี.ค. -\$0.21 อยู่ที่ \$76.30/บาร์เรล หลังข้อมูลคำสั่งซื้อภาคโรงงานสหรัฐ พ.ย. - 0.4% & คาด - 0.3% MoM แต่ราคาน้ำมันยังได้ปัจจัยหนุนจากภาวะพายุหิมะในหลายรัฐของสหรัฐ ซึ่งเป็นปัจจัยหนุนทางด้านอุปสงค์น้ำมัน ส่วนค่าวันนี้ API จะรายงานสต็อกน้ำมันสหรัฐสัปดาห์ที่ผ่านมา

Gold Update(-) Comex Gold ก.พ. -7.30 อยู่ที่ \$2,647.40 /ออนซ์ ถูกกดดันจาก US Bond Yield 10 ปี ปรับขึ้นอยู่ที่ 4.624% จากความกังวลนโยบายของทรัมป์ อาจส่งผลให้เงินเพื่อสหรัฐสูงขึ้น

Fund Flow(-) Fund Flow ต่างชาติในตลาด TIP วานนี้ ขายสุทธิ -37.67 ล้านดอลลาร์สหรัฐ ซื้อหุ้นไทย +18.79 ล.ดอลลาร์สหรัฐ ขายหุ้นอินโดฯ -57.16 ล.ดอลลาร์สหรัฐ และซื้อหุ้นฟิลิปปินส์ +0.70 ล.ดอลลาร์สหรัฐ

- (0) ค่าเงินบาทเข้านี้อ่อนค่าอยู่ที่ 34.58 บาท/ดอลลาร์สหรัฐ
- (-) ผลตอบแทนพันธบัตรสหรัฐ 10 ปี ปรับขึ้นอยู่ที่ 4.624 %
- (-) ดัชนี BDI วานนี้ -29 จุด อยู่ที่ 1,043
- (+) BitCoin เข้านี้ +3.24% อยู่ที่ 101,885 ดอลลาร์สหรัฐ

Economic Calendar

ในประเทศ

- 06 ม.ค. สมาคมนักวิเคราะห์การลงทุน สรุปผลสำรวจความเห็นนักวิเคราะห์แนวโน้มการลงทุน ไตรมาส 1/68
- 08 ม.ค. ประชุมคณะกรรมการร่วม 3 สถาบันภาคเอกชน (กกร.)
- 09 ม.ค. สมาคมตลาดตราสารหนี้ไทย แถลง "สรุปภาวะตลาดตราสารหนี้ไทย ปี 2567 และแนวโน้มปี 2568"
- สัปดาห์ที่ 2 กระทรวงพาณิชย์ แถลงดัชนีเศรษฐกิจการค้า
สภาผู้ส่งออก แถลงสถานการณ์การส่งออก
หอการค้าไทย ร่วมกับม.หอการค้าไทย แถลงดัชนีความเชื่อมั่นผู้บริโภค

ต่างประเทศ

- 06 ม.ค. US ดัชนีผู้จัดการฝ่ายจัดซื้อ (PMI) ภาคบริการ (ธ.ค.)
- 07 ม.ค. US ดัชนีราคาผู้บริโภค (CPI) (ปีต่อปี) (ธ.ค.)
US ตำแหน่งงานว่างเปิดใหม่จาก JOLTS (พ.ย.)
- 08 ม.ค. US การเปลี่ยนแปลงการจ้างงานภาคเกษตรกรรม (ADP) (ธ.ค.)
- 09 ม.ค. US รายงานการประชุมของ FOMC
US จำนวนคนที่ยื่นขอรับสวัสดิการว่างงานครั้งแรก
- 10 ม.ค. US รายได้เฉลี่ยต่อชั่วโมง (เดือนต่อเดือน) (ธ.ค.)
US การจ้างงานนอกภาคเกษตร (ธ.ค.)
US อัตราการว่างงาน (ธ.ค.)

Theme Strategy

Theme ฟื้นเด่น 2H67 คาดหวังการฟื้นตัวเศรษฐกิจไทย ลุ้นมาตรการกระตุ้นกำลังซื้อเพิ่มเติม, การอนุมัติงบประมาณปี 68, กลุ่มที่มี High Season ใน 3Q เช่น กลุ่มส่งออก, กลุ่มรพ., กลุ่มที่มี High Season ใน 4Q เช่น กลุ่มท่องเที่ยว, คาดหวัง Flow ไหลกลับหลังธนาคารกลางหลักมีโอกาสดำเนินปรับลดดอกเบี้ย

- (1) กลุ่มการอุปโภคบริโภค ได้ประโยชน์จากมาตรการกระตุ้นเศรษฐกิจในประเทศ CPALL, CPAXT*, CPN*, CRC, NSL* CBG*, AU*, KCG*,
- (2) กลุ่มส่งออก ได้ประโยชน์จากตัวเลขส่งออกที่คาดฟื้นตัว AAI*, ITC*, TU, COCOCO*,
- (3) กลุ่มท่องเที่ยว สายการบิน ขนส่ง สื่อนอกบ้าน ได้ประโยชน์จากมาตรการ Free Visa, traffic การเดินทางฟื้นตัว AOT*, ERW*, SPA*, BA, AAV, BEM*, PLANB*
- (4) กลุ่ม Leasing ได้ประโยชน์จากการยุติวงจรถดดอกเบี้ยขาขึ้น MTC*, SAWAD*
- (5) กลุ่มโรงพยาบาล BDMS, BH, PR9*, WPH*
- (6) กลุ่มนิคมอุตสาหกรรม/ EV ได้ประโยชน์จากการย้ายฐานการผลิตสงครามการค้า AMATA, WHA
- (7) กลุ่มธนาคาร KBANK, SCB, BBL, KTB
- (8) กลุ่มสินค้า IT ได้ประโยชน์จากการเปิดตัวสินค้าใหม่ฯ ช่วงปลายปี/ การใช้บที่เหลือของปี 67 SYNEX*, ADVICE*, COM7*

**หุ้นแนะนำเชิงกลยุทธ์ที่ยังไม่อยู่ใน Coverage ของฝ่ายวิจัย

Asset Allocation: Equity 55% Fixed Income 30% Alternative Investment etc. Gold 10% Cash 5%

Today Fundamental Research: -

Monthly Portfolio January 2025: SAV, SYNEX*, CRC, WHA, SHR



เก็งแบงก์ใหญ่กำไรแกร่ง SCB-KTB-KBANK-BBLจับตางบแบงก์ ไตรมาส 4/2567 ไบรคาคัดกำไรรวมจะอยู่ที่ 48,182 ล้านบาท โต 12.9%YoY แบงก์ใหญ่ยังแข็งแกร่ง นำทีมโดย SCB คัดกำไรสุทธิ 11,099 ล้านบาท รองมาคือ KTB คัดกำไรสุทธิ 10,410 ล้านบาท ส่วน KBANK คัดกำไรสุทธิ 9,862 ล้านบาท และ BBL คัดกำไรสุทธิ 9,143 ล้านบาท ด้านรพท. คัดจีดีพีไทย โต 2.9% การกระตุ้นเศรษฐกิจภาครัฐหนุน ภาคการส่งออกโตดี(ทันสมัย)

BRR-KSL ไร้ปัญหา ผลผลิตปีนี้ดีดิ่งบนBRR-KSL ประกาศชัด ไม้ได้รับผลกระทบเงินสงรับงบการนำเข้าน้ำเชื่อมและน้ำตาลผสม แจงไม่ได้ขายน้ำเชื่อม ด้าน KSL รับเป็นประเด็น ผู้ประกอบการกลุ่ม EPZ ลดต้นทุนน้ำเชื่อม หลังราคาน้ำตาลแพง นำน้ำตาลอื่นมาผสม จนเกิดการแบน ซึ่งมีช่องทางอื่น ด้าน BRR ชูปีนี้น้ำตาลเด่น เหตุผลผลิตเพิ่ม ราคาน้ำตาลทรงตัวสูง เคาะเป้ารายได้ ปี 2568 โต 10-20% แพ็กเกจจิ้งขานอ้อยออก

JMT ตั้งซื้อหนี้ 2 พันล. มั่นใจเคลียร์หุ้นกู้ฉลุยJMT ตั้งงบซื้อหนี้ปี 2568 รว 2 พันล้านบาท ใกล้เคียงปีก่อน เชื่อ NPL แห่งประมวลครึ่งปีหลัง ล้นฐานะการเงินมั่นคง ยันชำระคืนหุ้นกู้ 6 พันล้านบาท ครบกำหนดในปีนี้ได้ฉลุย ส่วนปี 2567 คัดผลงานตามแผน แย้มไตรมาส 4/2567 ทรงตัวจากไตรมาส 3/2567 ด้านไบรคให้เป้า 19.20 บาท(ทันสมัย)

อย่าตระหนกค่าไฟฟ้า! เชื่อรัฐบาลบาลฯทุกฝ่ายผู้ผลิตไฟฟ้า มั่นใจรัฐบาลดำเนินนโยบายด้านพลังงานอย่างเหมาะสม รับผิดชอบทั้งประชาชน, ผู้ผลิต และผู้ประกอบการ ด้านผู้ผลิต ทั้ง GPSC BGRIM ต่างเร่งปรับกลยุทธ์ที่กระจายความเสี่ยงการลงทุน ควบคุมต้นทุนอย่างมีประสิทธิภาพ สร้างการเติบโตอย่างมั่นคง ด้านนักวิเคราะห์มองความกังวลระยะสั้นอาจเป็นโอกาสในการเข้าลงทุน(ทันสมัย)

หุ้น SET ไค้งแรก 1,449 จุด ชู AOT-ADVANC-CPALLIAA คัดดัชนีหุ้นไทยไตรมาส 1/2568 ปรับตัวขึ้นแตะ 1,449 จุด อานิสงส์การลงทุนภาครัฐ ดันเศรษฐกิจ จับตานิยายขยายตัว คัดฟื้นดีโฟลว์ไหลต่อเนื่องมองเป็นปัจจัยลบอันดับ 1 กด SET ปีนี้ มองเป้าหมายสิ้นปีดัชนีเฉลี่ยอยู่ที่ 1,556 จุด เชื่อกำไรจ.โต 12% แนะนำลงทุนหุ้นรับผลดี ท่องเที่ยวดีต่อมาตรการรัฐ "AOT-ADVANC-BDMS-CPALL"(ทันสมัย)

ACE กดปุ่มโซลาร์ 5 โครงการ บุกกำลังผลิตเพิ่ม 35.4 เมกวัตต์ เปิดศักราชปี 2568 กดปุ่ม COD โรงไฟฟ้าพลังงานแสงอาทิตย์แบบติดตั้งบนพื้นดินเพิ่ม 5 โครงการ กำลังการผลิตเสนอขาย 35.4 เมกวัตต์ มั่นใจปี 2568 สดใสตลอดปี เตรียม COD เพิ่มอีกกว่า 10 โครงการ(ทันสมัย)

FSMART บั้มสินเชื่อ 80% เต่าบิน-กึ่งก่าตันงบเด่นFSMART ปี 2568 ยืด 3 ธุรกิจหลัก สินเชื่อ ตู้เต่าบิน และสถานีชาร์จรถอีวี ลุยขยายพอร์ตสินเชื่อ 80% และ 1.8 พันล้านบาท เพิ่มตู้เต่าบิน 2 เท่า เป็น 1 หมื่นเครื่อง พร้อมเปิดสถานีชาร์จรถอีวี "กึ่งก่า" 1,000 แห่ง ภายใน 2 ปี(ทันสมัย)

SPVI ปรับกลยุทธ์ครั้งใหญ่ รุกขยายฐานแอนดรอยด์SPVI ปรับทัพครั้งใหญ่ลุยขยายพอร์ตแอนดรอยด์ Samsung OPPO และ Huawei อัพยอดขาย-มาร์จิ้นเพิ่มขึ้น หลังจับมือ AIS ผ่านโมเดลแฟรนไชส์ เจาะฐานลูกค้าใหม่เข้าถึงได้ทั่วประเทศ หนุนส่วนแบ่งทางการตลาดเพิ่ม (ทันสมัย)

จับตาไอพีโอ 6 หุ้นน้องใหม่จ่อเทรด maiเปิดรายชื่อ 6 หุ้นน้องใหม่เตรียมเข้าเทรดตลาดเอ็ม เอ ไอ ในปี 2568 หลังจากปี 2567 มีหุ้นเข้าจดทะเบียนใหม่ใน ตลท. mai จำนวน 18 บริษัท โดยปิดวันแรกของการซื้อขายให้ผลตอบแทนเป็นบวก 11 บริษัท(ทันสมัย)

READY ใช้ AI ต่อยอดสู่ดิจิทัลทรานส์ฟอร์มREADY เดินเกมนำเทคโนโลยี AI ใช้พัฒนาแพลตฟอร์มดิจิทัล เพิ่มประสิทธิภาพการให้บริการ มองมีโอกาสทั้งตลาดโฆษณาดิจิทัล และอีคอมเมิร์ซที่เติบโตอย่างรวดเร็ว เตรียมขยายบริการเพิ่ม รองรับดีมานด์(ทันสมัย)

SKY เต้นกลุ่มหุ้นเทคโนโลยี ผู้โดยสารพุ่ง-ไอทีดีน เคาะเป้าใหม่ 30.10 บ. "เมย์แบงก์" เลือกลูก SKY เต้นกลุ่มบริษัทที่ให้บริการเกี่ยวกับเทคโนโลยี รับประโยชน์จากการเติบโตของจำนวนผู้โดยสารที่เดินทางผ่านสนามบินในประเทศไทยและการเพิ่มการลงทุนด้านไอทีของภาครัฐ คาดว่ากำไรหลักจะเติบโต 61% และ 56% ในปี 2567 และปี 2568 ตามลำดับ พร้อมปรับเพิ่มราคาเป้าหมายเป็น 30.10 บาท(ทันสมัย)

ก.ล.ต.จ่อปรับเกณฑ์มาร์จิ้น คุมบล.-นักลงทุนทำธุรกรรมก.ล.ต. เปิดเสียง ปรับเกณฑ์ปล่อย Margin Loan เข้ม วางหลักประกัน บริหารความเสี่ยง ลดการกระจุกตัวหุ้น เหมาะสม ซึ่งจะช่วยลดความเสี่ยงที่จะเกิดปัญหาการชำระราคาและส่งมอบหลักทรัพย์/หนี้เสียและลดผลกระทบต่อเสถียรภาพและความน่าเชื่อถือของตลาดทุนโดยรวม(ทันสมัย)

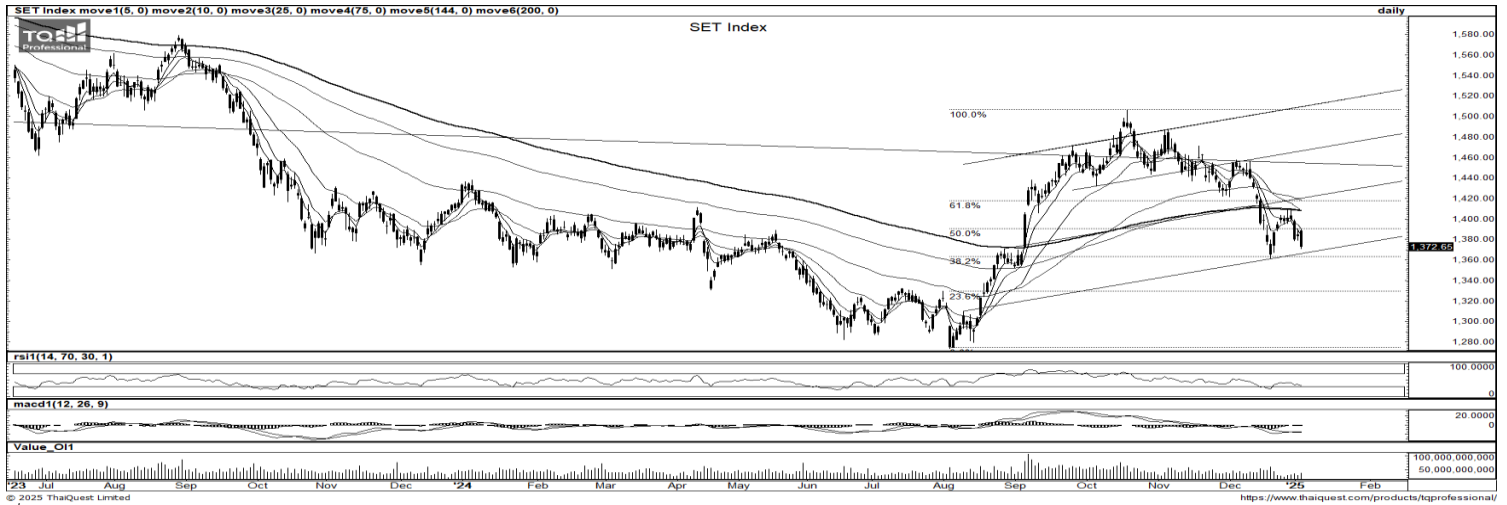
PCE ไบรคชูพื้นฐาน 3.60 บาท ติมาณด์-ราคาน้ำมันปาล์มพุ่งหนุนแนะนำ "ซื้อ" PCE ประเมินราคาเหมาะสมปี 2568 ที่ 3.60 บาทต่อหุ้น รับอานิสงส์ราคาน้ำมันปาล์มพุ่ง หนุนผลงานปี 2567 ขณะที่คาดปี 2568 เติบโตต่อเนื่องจากดีมานด์ในตลาดโลกเพิ่มขึ้น แนวโน้มการส่งออกน้ำมันปาล์มดิบยังเติบโตดี(ทันสมัย)

UAC มุ่งสู่ความยั่งยืน ลุยต่อยอดธุรกิจเพิ่ม อีวีโลจิสติกส์หนุนโต UAC ประกาศยกระดับองค์กรสู่ความยั่งยืน ภายใต้โมเดลธุรกิจเศรษฐกิจหมุนเวียน พร้อมเร่งขับเคลื่อนธุรกิจสู่ New Sustainable Growth ลุยต่ออีกซอร์ธุรกิจ อีวีโลจิสติกส์-ด้านชีวภาพ สอดรับเป้าหมายเน็ตซีโร่(ทันสมัย)

SPALI รายได้ตปท.โต 50% เดินหน้าเปิดโครงการใหม่SPALI มั่นใจภาพรวมเศรษฐกิจปี 2568 ฟื้นตัวดีกว่าปีที่ผ่านมา ทั้งทิศทางอัตราดอกเบี้ยยังเข้าสู่ "ขาลง" รัฐบาลเดินหน้ากระตุ้นเศรษฐกิจ เตรียมประกาศเปิดโครงการใหม่ทั้งแนวราบ-คอนโดมิเนียม ล้นรับรู้ส่วนแบ่งรายได้ลงทุนต่างประเทศโต 50% จากปีก่อน หลังลงทุนเพิ่มออกสตรีเลีย หนุนรายได้รวมทั้งปี 2568 โตแกร่ง(ทันสมัย)

CGSI ชี้หุ้นไทยเดือนม.ค.หวั่นแรงขาย LTF กดดันCGSI มองแนวโน้มตลาดหุ้นไทยเดือนมกราคม ถูกกดดันจาก LTF คาดมีแรงขายเดือนนี้ "หมื่นล้านบาท" เชื่อนักลงทุนต่างชาติยังไม่กลับมามลงทุนในไทย จากความไม่แน่นอนของนโยบายของทรัมป์ จากไทยเกินดุลสหรัฐ เชื่อนโยบายรัฐลดผลกระทบปัจจัยภายนอก มองดัชนีสิ้นปี 2568 อยู่ที่ 1,630 จุด (ทันสมัย)

ข้อมูลในเอกสารฉบับนี้ รวบรวมมาจากแหล่งข้อมูลที่เชื่อถือได้ อย่างไรก็ดี บริษัทหลักทรัพย์ คิงส์ฟอร์ด จำกัด (มหาชน)ไม่สามารถที่จะยืนยันหรือรับรองความถูกต้องของข้อมูลเหล่านี้ได้ ไม่ว่าประการใด ๆ บริษัทฯขอสงวนสิทธิ์ในการจัดทําขึ้นโดยอ้างอิงหลักเกณฑ์ทางวิชาการเกี่ยวกับหลักการวิเคราะห์ และไม่ได้เป็นการชี้แนะ หรือเสนอแนะให้ซื้อหรือขายหลักทรัพย์ใด ๆ การตัดสินใจซื้อหรือขายหลักทรัพย์ใด ๆ ของผู้อ่าน ไม่ว่าจะเกิดจากการอ่านบทความในเอกสารนี้หรือไม่ก็ตาม ล้วนเป็นผลจากการใช้วิจารณญาณของผู้อ่าน โดยไม่มีส่วนเกี่ยวข้องกับบริษัทฯ ใด ๆ บริษัทหลักทรัพย์ คิงส์ฟอร์ด จำกัด(มหาชน) ไม่ว่ากรณีใด



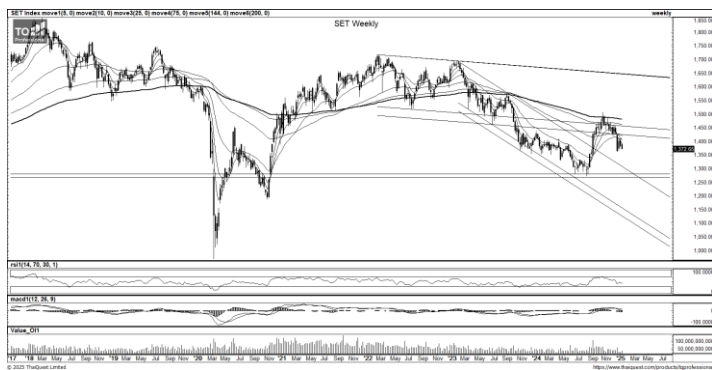
ที่มา: TQ Professional, Day

Resistance 1,380 - 1,390

Support 1,370 - 1,360

SET Daily: รอสร้างฐานก่อน

กลยุทธ์การลงทุน SET Index เคลื่อนไหวผันผวนเชิง sideways down กดดันจากแรงขายหุ้นขนาดใหญ่ ด้าน indicator ชะลอตัวตาม ดูแนวรับ 1,370/1,360 จุด ส่วนแนวต้าน 1,380/1,390 จุด



ที่มา: TQ Professional, TF weekly

SET Weekly: สลับพัก

กลยุทธ์การลงทุน ติดตามนโยบายทรมปีหลังการเข้ารับตำแหน่ง ทิศทาง fund flow ต่างชาติไหลออกจากตลาด TIP สะท้อนคาดการณ์นโยบายการเงินการคลังของสหรัฐฯ รวมถึงแนวโน้มสงครามการค้าที่รุนแรงขึ้น ทางเทคนิค TF weekly แท่งเทียนรายสัปดาห์พักตัวหลุดเส้น EMA75 Week ส่วนใน TF Monthly ทำ pattern สามเหลี่ยมด้วย MACD ยืนเหนือ signal line เบื้องต้นรอการสร้างฐาน // ประเมินแนวรับ 1,360/1,330 แนวต้าน 1,430/1,460



ที่มา: TQ Professional, TF daily

Gold Spot: เก็งกำไรขึ้นขายลงซื้อ

กลยุทธ์การลงทุน Gold Spot ตลาดกลับมาเล่นประเด็นดอลลาร์แข็งค่า กดดันราคาทอง // แท่งเทียนทรงตัวในกรอบสามเหลี่ยม ส่วน indicator ชัยบัลเล็กน้อย ทำให้ช่วงสั้นเลือก trading แบบขึ้นขายลงซื้อไปก่อน แนวต้าน US\$2,665-2,675/Oz แนวรับ US\$2,615-2,605/Oz

Resistance 2,665 - 2,675

Support 2,615 - 2,605

Technical Analyst

Apichai Raomanachai No. 002939

Asst. Technical Analyst

Noppom Chaykaw No. 043964

ข้อมูลในเอกสารฉบับนี้ รวบรวมมาจากแหล่งข้อมูลที่เชื่อถือได้ อย่างไรก็ดี บริษัทหลักทรัพย์ คิงส์ฟอร์ด จำกัด (มหาชน) ไม่สามารถที่จะยืนยันหรือรับรองความถูกต้องของข้อมูลเหล่านั้นได้ ไม่ว่าประการใด ๆ บทวิเคราะห์ในเอกสารนี้ จัดทำขึ้นโดยอ้างอิงหลักเกณฑ์ทางวิชาการเกี่ยวกับหลักการวิเคราะห์ และมีได้เป็นการชี้นำ หรือเสนอแนะให้ซื้อหรือขายหลักทรัพย์ใด ๆ การตัดสินใจซื้อหรือขายหลักทรัพย์ใด ๆ ของผู้อ่าน ไม่ว่าจะเกิดจากการอ่านบทความในเอกสารนี้หรือไม่ก็ตาม ล้วนเป็นผลจากการใช้วิจารณญาณของผู้อ่าน โดยไม่มีส่วนเกี่ยวข้องกับหรือพินัยผูกพันใด ๆ กับ บริษัทหลักทรัพย์ คิงส์ฟอร์ด จำกัด(มหาชน) ไม่ว่ากรณีใด



ที่มา ; TQ Professional

BBL

Resistance 155.0-157.5

Support 152.0

แนะนำแก๊งกำไร แท่งเทียนทยอยแก่งตัวขึ้น พร้อมปริมาณการซื้อขายเข้าสะสม ส่วน RSI / MACD ยังคงแนวโน้มบวก เบื้องต้นดูแนวรับ 152.00 บาท หากยืนได้มีโอกาสปรับตัวขึ้นต่อ ประเมินแนวต้านที่ระดับ 155.00-157.50 บาท โดยมีจุด Stop Loss 150.00 บาท



ที่มา ; TQ Professional

KBANK

Resistance 159.0-164.5

Support 155.5

แนะนำแก๊งกำไร แท่งเทียนฟื้นตัวขึ้นทดสอบแนวต้านหลัก พร้อมปริมาณการซื้อขายทยอยเข้าสะสม ส่วน RSI / MACD มีสัญญาณดีขึ้นต่อเนื่อง เบื้องต้นหากยืนแนวรับ 155.50 บาท ลุ้นเห็นการ breakout ขึ้นไป โดยมีแนวต้าน 159.00-164.50 บาท ส่วนจุด Stop Loss 154.00 บาท



ที่มา ; TQ Professional

SNPS

Resistance 5.95-6.00

Support 5.50

แนะนำแก๊งกำไร แท่งเทียนแก่งตัวบนแนวโน้มขาขึ้น พร้อมปริมาณการซื้อขายเข้าสะสม ส่วน Indicator MACD / RSI มีสัญญาณบวก เบื้องต้นมีโอกาสไปถึง high เดิม โดยมีแนวต้านโซน 5.95-6.00 บาท ส่วนแนวรับ 5.50 บาท จุด Stop Loss 5.25 บาท

Technical Analyst

Apichai Raomanachai No. 002939

Asst. Technical Analyst

Nopporn Chaykaew No. 043964

ข้อมูลในเอกสารฉบับนี้ รวบรวมมาจากแหล่งข้อมูลที่เชื่อถือได้ อย่างไรก็ดี บริษัทหลักทรัพย์ คิงส์ฟอร์ด จำกัด (มหาชน) ไม่สามารถยืนยันหรือรับรองความถูกต้องของข้อมูลเหล่านั้นได้ ไม่ว่าประการใด ๆ บทวิเคราะห์ในเอกสารนี้ จัดทำขึ้นโดยอ้างอิงหลักเกณฑ์ทางวิชาการเกี่ยวกับหลักการวิเคราะห์ และมีได้เป็นการชี้แนะ หรือเสนอแนะให้ซื้อหรือขายหลักทรัพย์ใด ๆ การตัดสินใจซื้อหรือขายหลักทรัพย์ใด ๆ ของผู้อ่าน ไม่ว่าจะเกิดจากการอ่านบทความในเอกสารนี้หรือไม่ก็ตาม ล้วนเป็นผลจากการใช้วิจารณญาณของผู้อ่าน โดยไม่มีส่วนเกี่ยวข้องกับหรือพันธะผูกพันใด ๆ กับ บริษัทหลักทรัพย์ คิงส์ฟอร์ด จำกัด(มหาชน) ไม่ว่ากรณีใด

SET50 Index Futures

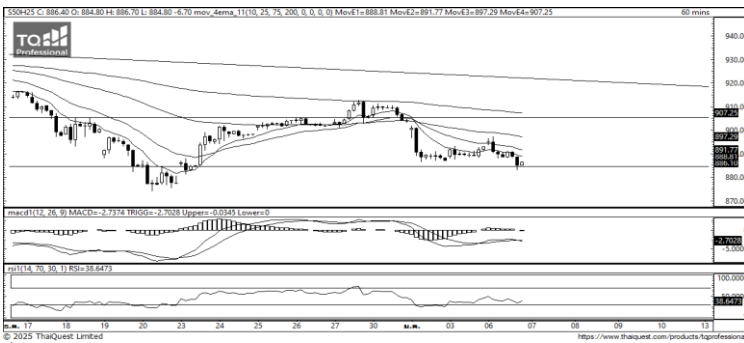


KINGSFORD

วันอังคารที่ 7 มกราคม พ.ศ. 2568

Market Overview

- นักลงทุนต่างชาติ Short สุทธิ -9,331 สัญญา ยอดสะสมประจำเดือน ม.ค. มียอด Short สุทธิ -7,767 สัญญา และ ยอดสะสมปี 2568 เป็นยอด Short สุทธิ -7,767 สัญญา
- ดัชนี DJIA ปิดที่ -0.06%, ดัชนี S&P500 ปิดที่ +0.55% และดัชนี Nasdaq ปิดที่ +1.24%
- สถาบันจัดการด้านอุปทานของสหรัฐฯ (ISM) เปิดเผยว่า ดัชนีผู้จัดการฝ่ายจัดซื้อ (PMI) ภาคการผลิตของสหรัฐฯปรับตัวขึ้นสู่ระดับ 49.3 ในเดือนธ.ค. ซึ่งเป็นระดับสูงสุดนับตั้งแต่เดือนมี.ค. 2567 และสูงกว่าที่นักวิเคราะห์คาดการณ์ไว้ที่ระดับ 48.4 จากระดับ 48.4 ในเดือนพ.ย. โดยดัชนียังคงปรับตัวต่ำกว่าระดับ 50 ซึ่งบ่งชี้ภาวะหดตัวของภาคการผลิตสหรัฐฯ และเป็นการหดตัวติดต่อกันเป็นเดือนที่ 9



ที่มา: Kingsford Research

Volume by Investors	SET (Million Bath)	Index Futures (Contracts)
Local Institutions	-862.14	3,522
Foreign	650.03	-9,331
Local Investor	3.53	5,809



ที่มา: Kingsford Research

ภาพการลงทุนระยะสั้น

แนะนำ : Short, แนวรับ: 880 แนวต้าน: 895 Stop Loss: 875
 S50H25 ปิดที่ 886.10 จุด ดัชนีมีการปรับตัว -0.75% เป็นการปรับตัวลงทดสอบแนวรับ 885 ส่วน Indicator ยังสนับสนุนแนวโน้มขาลง ระยะสั้นมองเป็นการปรับตัวลง หากปรับตัวลงต่ำกว่า 880 แนะนำเปิดสถานะ Short จะเป็นฝั่งที่ได้เปรียบกว่า

ภาพการลงทุนรายสัปดาห์

แนะนำ Wait & See แนวรับ : 880 แนวต้าน : 910 Stoploss :
 Set 50 Index Future สร้างรูปแบบราคารูปสามเหลี่ยม ส่วน Indicator RSI ปรับตัวลงมาอยู่ในแนวโน้มขาลง ทำให้ระยะกลางมองเป็นการปรับตัวลง โดยหากปรับตัวต่ำกว่า 880 ได้แนะนำ Short 1/3 Port

	Close	Change	Volume	OI
SET50	888.73	-7.3	793,188,800	793,188,800
S50H25	886.10	-6.7	163,195	163,195
S50M25	882.90	-6.8	10,691	10,691
S50U25	880.10	-6.6	1,942	1,942
S50F25	889.80	-6.5	108	108

Source: TQ Pro

	Last	Support	Resistance
SET50	888.73	885	900
S50H25	886.10	880	895
S50M25	882.90	880	895
S50U25	880.10	880	895
S50F25	889.80	890	900

Source: TQ Pro

Series	Close	Chg	Vol. Contracts	OI	OI Chg	Theoretical	Basis	Daly Left	LTD
S50H25	886.10	-6.7	473,084	473,084	309,889	886.84	-2.63	80	28/3/2025
S50M25	882.90	-6.8	37,207	37,207	26,516	884.69	-5.83	171	27/6/2025
S50U25	880.10	-6.6	18,859	18,859	16,917	882.47	-8.63	265	29/9/2025
S50F25	889.80	-6.5	291	291	183	888.19	1.07	23	30/1/2025
S50G25	888.00	-7.0	97	97	49	887.53	-0.73	51	27/2/2025

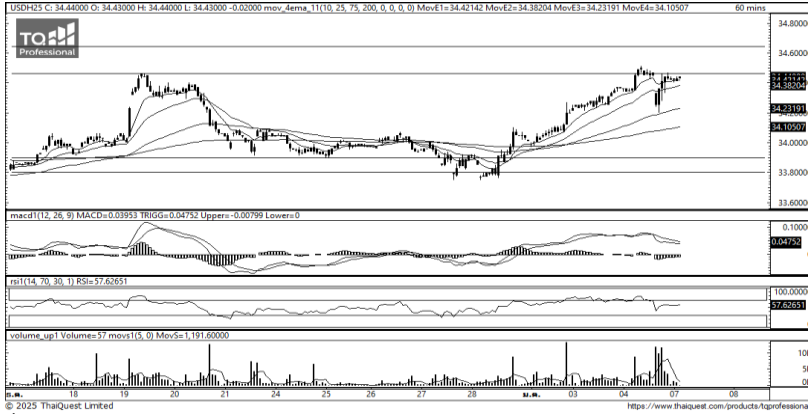
ข้อมูลในเอกสารฉบับนี้ รวบรวมมาจากแหล่งข้อมูลที่น่าเชื่อถือ อย่างไรก็ดี บริษัทหลักทรัพย์ คิงส์ฟอร์ด จำกัด (มหาชน) ไม่สามารถที่จะยืนยันหรือรับรองความถูกต้องของข้อมูลเหล่านี้ได้ ไม่ว่าประการใด ๆ บทวิเคราะห์ในเอกสารนี้ จัดทำขึ้นโดยอ้างอิงหลักเกณฑ์ทางวิชาการเกี่ยวกับหลักการวิเคราะห์ และมีได้เป็นการชี้แนะ หรือเสนอแนะให้ซื้อหรือขายหลักทรัพย์ใด ๆ การตัดสินใจซื้อหรือขายหลักทรัพย์ใด ๆ ของผู้อ่าน ไม่ว่าจะเกิดจากการอ่านบทความในเอกสารนี้หรือไม่ก็ตาม ล้วนเป็นผลจากการใช้วิจารณญาณของผู้อ่าน โดยไม่มีส่วนเกี่ยวข้องกับหรือพันธะผูกพันใด ๆ กับ บริษัทหลักทรัพย์ คิงส์ฟอร์ด จำกัด (มหาชน) ไม่ว่ากรณีใด

SET50 Index Futures



KINGSFORD

Currency Futures



ที่มา: Kingsford Research

ภาพการลงทุนระยะสั้น

Dollar Index : 108.39 จุด หรือ +0.12%, USDH24 : +0.17 THB/USD

แนะนำ เปิดสถานะ : Long

แนวรับ: 34.40 THB/USD แนวต้าน: 34.50 THB/USD Stop Loss: 34.35

USDH25 : ราคาช่วงกลางคืนเมื่อวานที่ผ่านมาปิดที่ 34.44 THB/USD เป็นการปรับตัวขึ้นชนแนวต้านก่อนที่จะมีการปรับตัวลงหา EMA 75 และสามารถปรับตัวขึ้นกลับมามากครั้ง ส่วน Indicator RSI ปรคองตัวอยู่ในแนวโน้มขาขึ้น หากปรับตัวเหนือ 34.40 การเปิดสถานะ Long ยังเป็นฝั่งที่ได้เปรียบกว่า

	Last	Change	Volume	OI
USDH25	34.46	0.17	34,025	91,904
USDM25	34.27	0.19	1,257	9,159
USDF25	34.59	0.19	1,647	8,464
USDG25	34.51	0.16	651	6,954

Source: TQ Pro

	Last	Support	Resistance
RTXUSTB	34.54	34.50	34.60
USDH25	34.46	34.40	34.50
USDM25	34.27	34.20	34.30

Source: Kingsford Securities

	Close	Change	Volume	OI
EURUSD	1.04	0.01		
EURUSDH25	1.039	0.0057	1,042	0,003

Source: TQ Pro

	Close	Change	Volume	OI
USDJPY	157.60	0.33		
USDJPYH25	156.36	0.56	2,389	6530

Source: TQ Pro

Apichai Raomanachai

Fundamental and Technical Investment Analysis

ID No. 002939 Tel 02-829-6999 Ext 2200

Email : apichai.ra@kfsec.co.th

Nut Kaewborisutsakul

Assistant Investment Analyst

ข้อมูลในเอกสารฉบับนี้ รวบรวมมาจากแหล่งข้อมูลที่น่าเชื่อถือ อย่างไรก็ดี บริษัทหลักทรัพย์ คิงส์ฟอร์ด จำกัด (มหาชน) ไม่สามารถที่จะยืนยันหรือรับรองความถูกต้องของข้อมูลเหล่านี้ได้ ไม่ว่าประการใด ๆ บทวิเคราะห์ในเอกสารนี้ จัดทำขึ้นโดยอ้างอิงหลักเกณฑ์ทางวิชาการเกี่ยวกับหลักการวิเคราะห์ และมีได้เป็นการชี้แนะ หรือเสนอแนะให้ซื้อหรือขายหลักทรัพย์ใด ๆ การตัดสินใจซื้อหรือขายหลักทรัพย์ใด ๆ ของผู้อ่าน ไม่ว่าจะเกิดจากการอ่านบทความในเอกสารนี้หรือไม่ก็ตาม ล้วนเป็นผลจากการใช้วิจารณญาณของผู้อ่าน โดยไม่มีส่วนเกี่ยวข้องกับหรือพันธะผูกพันใด ๆ กับ บริษัทหลักทรัพย์ คิงส์ฟอร์ด จำกัด (มหาชน) ไม่ควรเฝ้า



Most Active Grainer (%chg)

Rank	STOCK	OI	Price Chg (20 Working Days)
1	VGI	187,650	20.14%
2	BCP	5,346	7.14%
3	KTC	81,385	5.24%
4	KTB	5,123	4.85%
5	EA	1,296	2.98%
6	KKP	752	2.97%
7	TTB	50,026	2.81%
8	MBK	1,348	2.62%
9	PRM	40,071	2.34%
10	KBANK	2,823	1.94%
11	TISCO	215	1.81%
12	TOA	683	1.37%
13	BBL	18,493	1.32%
14	SAWAD	3,014	1.27%
15	CBG	2,362	0.96%
16	BTS	116,997	0.86%
17	SCB	2,295	0.00%
18	CRC	767	0.00%
19	IVL	11,702	-0.41%
20	PTG	7,573	-0.58%
21	MEGA	733	-0.72%
22	PTT	3,574	-0.78%
23	TCAP	315	-1.00%
24	AEONTS	177	-1.60%
25	ITD	10,211	-1.89%
26	PTTEP	5,231	-1.95%
27	TPIPP	3,019	-1.99%
28	PLANB	38,154	-2.01%
29	BAY	463	-2.40%
30	BCPG	10,210	-2.54%

Top Gainers OI (%chg)

STOCK	OI	%Daily Top OI Change	STOCK	OI	%5 Day Top OI Change
STA	5,062	31.21%	KTC	81,385	0.00%
SCB	2,295	28.21%	GLOBAL	1,031	0.00%
KBANK	2,823	25.41%	THCOM	13,170	0.00%
KTB	5,123	21.40%	EASTW	59	0.00%
KKP	752	20.71%	GPSC	6,639	0.00%
BGRIM	7,651	16.15%	GUNKUL	12,781	0.00%
SPRC	4,713	13.62%	EA	1,296	0.00%
INTUCH	2,870	13.62%	TOA	683	0.00%
HANA	3,731	12.28%	MBK	1,348	0.00%
GLOBAL	1,031	9.80%	BTS	116,997	0.00%
CPN	1,986	8.29%	TQM	5,318	0.00%
BCP	5,346	8.07%	TTW	20	0.00%
SPCG	272	7.94%	CENTEL	1,175	0.00%
AMATA	1,338	7.73%	AEONTS	177	0.00%
ADVANC	2,877	7.67%	PLANB	38,154	0.00%

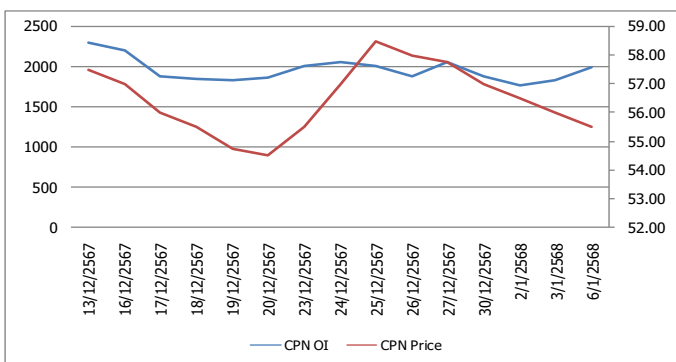
Source: TQ Pro

Top Loser OI (%chg)

STOCK	OI	%Daily Top OI Change	STOCK	OI	%5 Day Top OI Change
MBK	1,348	-16.94%	BSRC	1,007	0.00%
AOT	5,226	-15.23%	SCB	2,295	0.00%
TASCO	1,330	-8.15%	TVO	93	0.00%
MTC	2,156	-7.31%	MAJOR	233	0.00%
TTB	50,026	-6.43%	TTCL	2,565	0.00%
GULF	8,331	-6.00%	BCP	5,346	0.00%
ITD	10,211	-5.64%	AP	46,424	0.00%
PTTEP	5,231	-4.67%	BEAUTY	2,794	0.00%
ERW	12,658	-4.29%	TU	20,130	0.00%
JMT	24,759	-3.52%	QH	17,962	0.00%
CPALL	9,811	-3.24%	OR	6,379	0.00%
GPSC	6,639	-2.95%	THANI	23,077	0.00%
TOP	6,919	-2.75%	BGRIM	7,651	0.00%
PTT	3,574	-2.24%	MTC	2,156	0.00%
MEGA	733	-2.01%	LH	24,348	0.00%

หุ้นที่มีทิศทาง ราคาและ OI ที่น่าจับตามอง

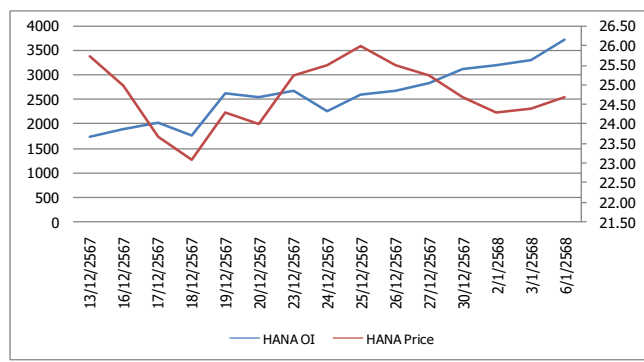
OI Trend CPN



Recommend : Short
Support : 54.00

Resistance : 56.25
Stop-Loss : 56.00

OI Trend HANA



Recommend : Long
Support : 24.30

Resistance : 25.50
Stop-Loss : 24.20

Source: KINGSFORD

APICHA RAOMANACHAI No. 002939
NUT KAEWBORISUTSAKUL Asst. Derivatives Analyst

ข้อมูลในเอกสารฉบับนี้รวบรวมมาจากแหล่งข้อมูลที่น่าเชื่อถือ อย่างไรก็ตาม บริษัทหลักทรัพย์ คิงส์ฟอร์ด จำกัด (มหาชน) ไม่สามารถที่จะยืนยันหรือรับรองความถูกต้องของข้อมูลเหล่านี้ได้ ไม่ว่าประการใด ๆ บทวิเคราะห์ในเอกสารนี้จัดทำขึ้นโดยอ้างอิงหลักการทางวิชาการเกี่ยวกับหลักการวิเคราะห์ และมีได้เป็นการชี้แนะหรือเสนอแนะให้ซื้อหรือขายหลักทรัพย์ใด ๆ การตัดสินใจซื้อหรือขายหลักทรัพย์ใด ๆ ของผู้อ่าน ไม่ว่าจะเกิดจากการอ่านบทความในเอกสารหรือไม่ก็ตาม ล้วนเป็นผลจากการใช้วิจารณญาณของผู้อ่าน โดยไม่มีส่วนเกี่ยวข้องกับหรือที่แนะนำของคิงส์ฟอร์ด จำกัด (มหาชน) บริษัทหลักทรัพย์ คิงส์ฟอร์ด จำกัด (มหาชน) ไม่ทำกำไร

ข้อมูลสถิติ Program Trading รายวัน

ประเภท	ซื้อ	ขาย	สุทธิ
Program Trading	16,471.31	15,941.96	529.36
Non Program Trading	21,463.97	21,993.33	-529.36
Total	37,935.29	37,935.29	

ข้อมูลรายหลักทรัพย์ *

หลักทรัพย์	ตลาด	มูลค่า Program Trading (บาท)	% มูลค่า Program Trading เทียบกับมูลค่าการซื้อขายแบบ Auto Matching
SCGP	SET	86,184,785	46.06
GPSC	SET	270,043,175	44.36
BGRIM	SET	191,046,110	41.53
BANPU	SET	506,308,340	39.35
STGT	SET	26,806,093	32.34

หมายเหตุ "Program Trading" หมายถึง การซื้อขายหลักทรัพย์ด้วยชุดคำสั่งคอมพิวเตอร์

* แสดงข้อมูลของหลักทรัพย์ที่มีราคาปิด และมูลค่าการซื้อขายเปลี่ยนแปลงไปมากกว่าวันทำการซื้อขายก่อนหน้า

* กรณีไม่แสดงข้อมูล หมายถึง ไม่มีหลักทรัพย์เข้าเกณฑ์ที่กำหนด

ข้อมูลการขายชอร์ตที่ยังไม่ได้ซื้อคืน

สถานะ Short เพิ่มขึ้น

หลักทรัพย์	ปริมาณการขายชอร์ตคงเหลือ (%)	สถานะชอร์ตเพิ่มขึ้น เมื่อเทียบวันก่อนหน้า (%)
BANPU	1.42%	0.08%
KCE	2.18%	0.08%
EA	1.60%	0.03%
HANA	2.59%	0.02%
BGRIM	1.22%	0.02%
MTC	1.20%	0.02%
KBANK	0.82%	0.02%
BBL	0.40%	0.01%
TTA	0.98%	0.01%
THG	0.42%	0.01%

สถานะ Short ลดลง

หลักทรัพย์	ปริมาณการขายชอร์ตคงเหลือ (%)	สถานะชอร์ตลดลง เมื่อเทียบวันก่อนหน้า (%)
WHA	0.98%	-0.10%
TOP	1.88%	-0.09%
STA	0.99%	-0.08%
BCP	1.57%	-0.05%
TIDLOR	0.67%	-0.05%
PTTGC	1.43%	-0.04%
TISCO	1.49%	-0.03%
SCGP	0.38%	-0.03%
SCC	0.90%	-0.02%
BEM	1.22%	-0.02%

หมายเหตุ : เรียงตามการเปลี่ยนแปลงของปริมาณการขายชอร์ตที่ยังไม่ได้ซื้อคืน ของหลักทรัพย์ Local + NVDR /จำนวนหุ้นชำระแล้ว (%)

ข้อมูลในเอกสารฉบับนี้ รวบรวมมาจากแหล่งข้อมูลที่น่าเชื่อถือ อย่างไรก็ดี บริษัทหลักทรัพย์ คิงส์ฟอร์ด จำกัด (มหาชน) ไม่สามารถที่จะยืนยันหรือรับรองความถูกต้องของข้อมูลเหล่านี้ได้ ไม่ว่าประการใด ๆ บทวิเคราะห์ในเอกสารนี้ จัดทำขึ้นโดยอ้างอิงหลักเกณฑ์ทางวิชาการเกี่ยวกับหลักการวิเคราะห์ และมีได้เป็นการชี้แนะ หรือเสนอแนะให้ซื้อหรือขายหลักทรัพย์ใด ๆ การตัดสินใจซื้อหรือขายหลักทรัพย์ใด ๆ ของผู้อ่าน ไม่ว่าจะเกิดจากการอ่านบทความในเอกสารนี้หรือไม่ก็ตาม ล้วนเป็นผลจากการใช้วิจารณญาณของผู้อ่าน โดยไม่มีส่วนเกี่ยวข้องกับหรือที่ระบุพันธใด ๆ กับ บริษัทหลักทรัพย์ คิงส์ฟอร์ด จำกัด(มหาชน) ไม่ว่ากรณีใด

Top 20 Outstanding Short



KINGSFORD

วันอังคารที่ 7 มกราคม พ.ศ. 2568

หลักทรัพย์	ปริมาณการขายชอร์ตที่ยังไม่ได้ซื้อคืน ณ สิ้นวัน (หุ้น)		สถานะขายชอร์ต คงเหลือ (%)	สถานะชอร์ตเพิ่ม/ลด เมื่อเทียบวันก่อนหน้า (%)
	Local	NVDR		
HANA	7,985,700	14,929,513	2.588	0.021
KCE	11,891,900	13,890,200	2.181	0.078
TOP	12,974,500	29,065,446	1.882	-0.085
SPRC	11,837,000	65,541,783	1.785	-0.005
EA	17,988,800	41,386,682	1.599	0.029
BCP	6,238,700	15,418,400	1.573	-0.052
TISCO	9,369,100	2,578,600	1.492	-0.028
PTTGC	8,762,700	55,672,900	1.429	-0.038
BANPU	36,546,500	105,497,566	1.418	0.085
BCH	16,906,000	15,760,103	1.310	-0.013
BGRIM	13,358,400	18,422,600	1.219	0.019
BEM	15,364,600	170,501,200	1.216	-0.020
MTC	10,662,200	14,853,800	1.204	0.018
MINT	3,162,500	64,210,932	1.188	-0.010
IRPC	59,196,900	176,991,454	1.156	-0.011
BH	1,733,600	6,925,500	1.089	-0.005
BTS	18,395,100	155,004,848	1.077	-0.019
OSP	9,438,600	21,908,100	1.044	0.002
SAPPE	1,136,500	1,943,200	0.999	0.001
STA	6,638,000	8,501,175	0.986	-0.081

หมายเหตุ : เรียงตามการเปลี่ยนแปลงของปริมาณการขายชอร์ตที่ยังไม่ได้ซื้อคืน ของหลักทรัพย์ Local + NVDR /จำนวนหุ้นชำระแล้ว (%)

ข้อมูลในเอกสารฉบับนี้ รวบรวมมาจากแหล่งข้อมูลที่น่าเชื่อถือ อย่างไรก็ตาม บริษัทหลักทรัพย์ คิงส์ฟอร์ด จำกัด (มหาชน) ไม่สามารถที่จะยืนยันหรือรับรองความถูกต้องของข้อมูลเหล่านี้ได้ ไม่ว่าประการใด ๆ บทวิเคราะห์ในเอกสารนี้ จัดทำขึ้นโดยอ้างอิงหลักเกณฑ์ทางวิชาการเกี่ยวกับหลักการวิเคราะห์ และมีได้เป็นการชี้นำ หรือเสนอแนะให้ซื้อหรือขายหลักทรัพย์ใด ๆ การตัดสินใจซื้อหรือขายหลักทรัพย์ใด ๆ ของผู้อ่าน ไม่ว่าจะเกิดจากการอ่านบทความในเอกสารนี้หรือไม่ก็ตาม ล้วนเป็นผลจากการใช้วิจารณญาณของผู้อ่าน โดยไม่มีส่วนเกี่ยวข้องกับและผูกพันใด ๆ กับ บริษัทหลักทรัพย์ คิงส์ฟอร์ด จำกัด (มหาชน) ไม่ว่ากรณีใด

Short Sales



KINGSFORD

มูลค่าการขายชอร์ต ณ วันที่ 06 มกราคม 2568

หลักทรัพย์	ปริมาณหุ้นที่ขายชอร์ต (หุ้น)	มูลค่าการขายชอร์ต (บาท)	%เทียบมูลค่าซื้อขายตลาดรวม
AAI	218,400	1,323,030	5.69%
AAV	931,400	2,373,818	2.62%
ACE	5,100	6,732	0.60%
ADVANC	157,200	44,085,500	3.27%
AEONTS	6,100	753,550	3.48%
AMATA	162,600	4,471,000	5.62%
AOT	2,213,700	131,589,600	17.99%
AP	260,800	2,173,075	2.11%
ASIAN	9,100	72,800	8.12%
AU	46,600	504,120	1.66%
AWC	4,302,300	14,896,508	14.26%
BA	16,500	358,650	0.31%
BAFS	400	4,670	0.13%
BAM	186,700	1,134,315	2.39%
BANPU	13,576,800	74,226,860	5.77%
BAY	900	22,140	0.72%
BBGI	7,700	32,838	0.35%
BBIK	13,700	511,000	2.45%
BBL	278,100	42,660,250	2.66%
BCH	302,900	4,721,120	4.93%
BCP	318,700	10,844,000	3.32%
BCPG	156,900	888,030	1.35%
BDMS	1,448,700	35,114,940	5.94%
BEC	300	1,164	0.15%
BEM	1,241,800	8,772,190	5.80%
BGRIM	1,888,600	33,789,040	7.34%
BH	291,600	57,545,250	8.36%
BJC	179,000	4,068,200	3.67%
BLA	65,200	1,331,530	4.43%
BPP	17,300	176,460	1.14%
BSRC	46,900	335,330	4.88%
BTS	3,209,500	19,152,565	3.25%
CBG	155,000	12,222,425	8.97%
CCET	1,483,100	14,737,220	2.94%
CENTEL	197,500	6,438,275	9.89%
CHG	216,400	516,750	1.25%
CK	89,700	1,632,550	4.24%
CKP	170,500	538,436	6.74%
COCOCO	19,100	234,410	0.64%
COM7	410,000	10,462,200	4.46%
CPALL	1,344,900	75,409,875	7.97%
CPAXT	371,700	9,901,575	6.97%
CPF	698,100	15,671,300	4.80%
CPN	226,900	12,759,450	4.54%
CRC	725,400	24,397,775	6.91%
DCC	52,400	90,994	1.60%
DELTA	500,100	72,455,050	6.02%
DITTO	114,600	1,541,710	3.60%
DOHOME	307,600	2,695,255	6.77%
EA	1,169,900	4,611,154	2.19%
EGCO	8,300	950,350	2.47%
EPG	43,200	162,942	4.61%
ERW	127,800	462,776	0.91%
GFPT	1,000	9,765	0.09%
GLOBAL	466,300	6,259,940	5.50%

ข้อมูลในเอกสารฉบับนี้ รวบรวมมาจากแหล่งข้อมูลที่น่าเชื่อถือ อย่างไรก็ตาม บริษัทหลักทรัพย์ คิงส์ฟอร์ด จำกัด (มหาชน) ไม่สามารถที่จะยืนยันหรือรับรองความถูกต้องของข้อมูลเหล่านี้ได้ ไม่ว่าประการใด ๆ บทวิเคราะห์ในเอกสารนี้ จัดทำขึ้นโดยอ้างอิงหลักเกณฑ์ทางวิชาการเกี่ยวกับหลักการวิเคราะห์ และมีได้เป็นการชี้แนะ หรือเสนอแนะให้ซื้อหรือขายหลักทรัพย์ใด ๆ การตัดสินใจซื้อหรือขายหลักทรัพย์ใด ๆ ของผู้อ่าน ไม่ว่าจะเกิดจากการอ่านบทความในเอกสารนี้หรือไม่ก็ตาม ล้วนเป็นผลจากการใช้วิจารณญาณของผู้อ่าน โดยไม่มีส่วนเกี่ยวข้องกับหรือผูกพันใด ๆ กับ บริษัทหลักทรัพย์ คิงส์ฟอร์ด จำกัด (มหาชน) ไม่ว่ากรณีใด

Short Sales



KINGSFORD

มูลค่าการขายชอร์ต ณ วันที่ 06 มกราคม 2568

หลักทรัพย์	ปริมาณเห็นที่ขายชอร์ต (หุ้น)	มูลค่าการขายชอร์ต (บาท)	%เทียบมูลค่าซื้อขายตลาดรวม
GPSC	476,700	16,276,200	2.66%
GULF	587,800	33,075,575	1.91%
GUNKUL	632,000	1,352,480	6.57%
HANA	292,000	7,202,070	2.90%
HMPRO	1,859,800	17,373,105	12.70%
ICHI	119,700	1,734,470	2.44%
INTUCH	233,600	21,956,525	2.66%
IRPC	681,500	840,236	4.23%
ITC	268,400	6,049,640	5.16%
IVL	1,028,400	25,187,180	4.02%
JAS	503,600	1,080,636	3.58%
JMART	163,700	2,117,260	6.50%
JMT	267,400	4,848,270	2.29%
JTS	67,200	4,313,600	21.52%
KAMART	16,800	183,120	1.23%
KBANK	798,000	126,013,700	5.36%
KCE	1,254,200	30,380,190	9.02%
KKP	33,300	1,746,250	1.96%
KTB	1,363,700	29,568,760	1.89%
KTC	33,300	1,681,425	1.70%
LH	857,300	4,304,630	4.26%
LPN	10,300	25,750	0.48%
M	56,500	1,281,100	2.47%
MAJOR	54,100	773,960	3.01%
MASTER	1,600	75,550	0.03%
MBK	44,600	885,040	1.61%
MC	7,500	78,750	1.16%
MEB	17,300	401,620	3.19%
MEGA	57,000	1,967,275	4.66%
MINT	118,300	3,078,075	1.37%
MOSHI	7,600	317,300	1.38%
MTC	669,400	31,266,625	13.69%
NER	110,500	515,702	3.20%
ONEE	41,900	179,266	0.86%
OR	1,318,000	16,651,670	5.87%
ORI	74,500	277,824	2.11%
OSP	492,500	10,171,840	10.11%
PLANB	550,100	4,061,945	4.37%
PR9	17,800	476,125	0.86%
PRM	371,500	3,232,065	7.64%
PSH	177,900	1,336,240	19.35%
PSL	333,200	2,355,035	6.49%
PTG	275,800	2,311,545	6.69%
PTT	5,900	190,275	0.03%
PTTEP	553,600	69,943,800	5.06%
PTTGC	1,902,800	46,743,475	11.55%
QH	886,200	1,520,155	9.30%
RATCH	191,900	5,554,675	5.73%
RBF	513,700	3,709,605	6.20%
RCL	70,300	1,956,100	4.63%
ROJNA	55,400	328,375	2.33%
RS	98,100	534,645	10.29%
SABINA	7,100	143,880	1.43%
SAK	1,300	6,238	0.14%
SAMART	22,700	151,185	1.44%

ข้อมูลในเอกสารฉบับนี้ รวบรวมมาจากแหล่งข้อมูลที่น่าเชื่อถือ อย่างไรก็ตาม บริษัทหลักทรัพย์ คิงส์ฟอร์ด จำกัด (มหาชน) ไม่สามารถที่จะยืนยันหรือรับรองความถูกต้องของข้อมูลเหล่านี้ได้ ไม่ว่าประการใด ๆ บทวิเคราะห์ในเอกสารนี้ จัดทำขึ้นโดยอ้างอิงหลักเกณฑ์ทางวิชาการเกี่ยวกับหลักการวิเคราะห์ และมีได้เป็นการชี้แนะ หรือเสนอแนะให้ซื้อหรือขายหลักทรัพย์ใด ๆ การตัดสินใจซื้อหรือขายหลักทรัพย์ใด ๆ ของผู้อ่าน ไม่ว่าจะเกิดจากการอ่านบทความในเอกสารนี้หรือไม่ก็ตาม ล้วนเป็นผลจากการใช้วิจารณญาณของผู้อ่าน โดยไม่มีส่วนเกี่ยวข้องกับหรือผูกพันใด ๆ กับ บริษัทหลักทรัพย์ คิงส์ฟอร์ด จำกัด (มหาชน) ไม่ว่ากรณีใด

Short Sales



KINGSFORD

มูลค่าการขายชอร์ต ณ วันที่ 06 มกราคม 2568

หลักทรัพย์	ปริมาณหุ้นที่ขายชอร์ต (หุ้น)	มูลค่าการขายชอร์ต (บาท)	%เทียบมูลค่าซื้อขายตลาดรวม
SAPPE	21,100	1,389,225	2.95%
SAT	5,400	57,780	0.49%
SAV	12,000	240,520	2.02%
SAWAD	502,300	20,267,475	13.13%
SC	105,300	273,780	11.79%
SCB	8,300	988,250	0.10%
SCC	147,900	24,052,250	5.23%
SCCC	300	48,900	0.46%
SCGP	240,000	4,580,370	2.30%
SGC	31,900	38,918	0.33%
SHR	78,200	187,032	1.39%
SINGER	93,800	760,215	3.41%
SIRI	1,883,100	3,358,720	5.46%
SIS	28,200	778,650	3.26%
SISB	27,900	848,800	3.21%
SJWD	81,100	811,000	9.93%
SKY	36,000	925,150	2.11%
SNNP	33,100	399,330	4.37%
SPA	29,700	194,025	0.44%
SPALI	122,000	2,257,830	3.05%
SPRC	305,800	1,977,120	4.58%
SSP	29,900	161,460	6.51%
STA	252,900	4,600,520	1.28%
STECON	18,300	128,950	0.53%
STGT	112,600	1,167,530	1.41%
SUSCO	7,200	20,738	0.57%
SYNEX	20,200	295,560	2.32%
TASCO	186,400	3,386,150	3.55%
TCAP	70,200	3,474,900	7.04%
TFG	57,400	202,234	1.77%
TGE	20,400	44,880	22.58%
THANI	144,300	215,646	3.22%
THCOM	87,400	1,126,740	2.66%
THG	268,200	3,762,000	11.90%
TIDLOR	579,400	9,556,260	4.61%
TIPH	52,600	1,096,210	7.81%
TISCO	102,000	10,073,100	4.42%
TKN	23,700	190,385	4.62%
TLI	187,000	1,988,340	2.91%
TOA	6,200	92,380	0.45%
TOP	671,800	17,664,925	3.06%
TPIPL	491,700	525,136	12.09%
TPIPP	4,300	12,674	0.15%
TQM	2,200	52,940	1.01%
TRUE	2,471,800	27,766,920	3.30%
TTA	389,500	2,030,050	3.64%
TTB	5,041,900	9,364,520	3.00%
TTW	177,800	1,565,555	2.12%
TU	198,100	2,515,870	3.44%
TVO	7,600	171,760	1.09%
VGI	2,443,000	8,496,578	3.92%
WHA	3,286,900	17,799,070	4.66%

ข้อมูลในเอกสารฉบับนี้ รวบรวมมาจากแหล่งข้อมูลที่น่าเชื่อถือ อย่างไรก็ตาม บริษัทหลักทรัพย์ คิงส์ฟอร์ด จำกัด (มหาชน) ไม่สามารถที่จะยืนยันหรือรับรองความถูกต้องของข้อมูลเหล่านี้ได้ ไม่ว่าประการใด ๆ บทวิเคราะห์ในเอกสารนี้ จัดทำขึ้นโดยอ้างอิงหลักเกณฑ์ทางวิชาการเกี่ยวกับหลักการวิเคราะห์ และมีได้เป็นการชี้แนะ หรือเสนอแนะให้ซื้อหรือขายหลักทรัพย์ใด ๆ การตัดสินใจซื้อหรือขายหลักทรัพย์ใด ๆ ของผู้อ่าน ไม่ว่าจะเกิดจากการอ่านบทความในเอกสารนี้หรือไม่ก็ตาม ล้วนเป็นผลจากการใช้วิจารณญาณของผู้อ่าน โดยไม่มีส่วนเกี่ยวข้องกับหรือพันธะผูกพันใด ๆ กับ บริษัทหลักทรัพย์ คิงส์ฟอร์ด จำกัด (มหาชน) ไม่สามารถได้

Short Sales



KINGSFORD

มูลค่าการขายชอร์ต ณ วันที่ 06 มกราคม 2568

หลักทรัพย์	ปริมาณหุ้นที่ขายชอร์ต (หุ้น)	มูลค่าการขายชอร์ต (บาท)	%เทียบมูลค่าซื้อขายตลาดรวม
XO	48,200	936,180	3.30%
XPG	68,900	62,010	0.44%

หมายเหตุ - ไม่รวมรายการขายชอร์ตของสมาชิกที่เป็นผู้ร่วมค้ำหน่วยลงทุนหรือผู้ดูแลสภาพคล่องของหน่วยลงทุนของกองทุนรวมอีทีเอฟเพื่อบัญชีบริษัทประเภทเพื่อทำกำไรจากส่วนต่างของราคาหรือเพื่อดูแลสภาพคล่อง แล้วแต่กรณี ข้อมูลการขายชอร์ตที่ยังไม่ได้ซื้อคืน - หลักทรัพย์ที่ไม่ใช่หุ้นสามัญจะใช้จำนวนหลักทรัพย์จดทะเบียนกับ ดลท. แทนจำนวนหุ้นชำระแล้ว

ข้อมูลในเอกสารฉบับนี้ รวบรวมมาจากแหล่งข้อมูลที่น่าเชื่อถือ อย่างไรก็ดี บริษัทหลักทรัพย์ คิงส์ฟอร์ด จำกัด (มหาชน) ไม่สามารถที่จะยืนยันหรือรับรองความถูกต้องของข้อมูลเหล่านี้ได้ ไม่ว่าประการใด ๆ บทวิเคราะห์ในเอกสารนี้ จัดทำขึ้นโดยอ้างอิงถึงหลักเกณฑ์ทางวิชาการเกี่ยวกับหลักวิเคราะห์ และมีได้เป็นการชี้แนะ หรือเสนอแนะให้ซื้อหรือขายหลักทรัพย์ใด ๆ การตัดสินใจซื้อหรือขายหลักทรัพย์ใด ๆ ของผู้อ่าน ไม่ว่าจะเกิดจากการอ่านบทความในเอกสารนี้หรือไม่ก็ตาม ล้วนเป็นผลจากการใช้วิจารณญาณของผู้อ่าน โดยไม่มีส่วนเกี่ยวข้องกับหรือพึ่งพิงผู้จัดทำใด ๆ กับ บริษัทหลักทรัพย์ คิงส์ฟอร์ด จำกัด (มหาชน) ไม่ว่ากรณีใด

Stock Calendar



KINGSFORD

รายงานการเปลี่ยนแปลงการถือหลักทรัพย์ของผู้บริหาร (แบบ 59-2) ประจำวันที่ 06 มกราคม 2568

ชื่อผู้บริหาร	ประเภทหลักทรัพย์	วันที่ได้มา / จำนวน	จำนวน	ราคา	วิธีการ ได้มา/ หน่าย	
K	นาย ชยวัฒน์ พิเศษสิทธิ์	หุ้นสามัญ	03/01/2568	72,500	1.14	ซื้อ
KCG	นาย ทรงธรรม เพียรพัฒนาวิทย์	หุ้นสามัญ	03/01/2568	90,000	7.90	ซื้อ
KCG	นาย ทรงธรรม เพียรพัฒนาวิทย์	หุ้นสามัญ	03/01/2568	14,000	7.81	ซื้อ
JAK	นาย เมธา อังวัฒนพานิช	หุ้นสามัญ	03/01/2568	10,000	1.41	ซื้อ
JR	นาย จรัญ วิวัฒน์เจษฎาภูมิ	หุ้นสามัญ	03/01/2568	19,000	2.05	ซื้อ
JR	นาย ชีรนนท์ วิวัฒน์เจษฎาภูมิ	หุ้นสามัญ	03/01/2568	28,300	2.05	ซื้อ
JR	นาย ชีรนนท์ วิวัฒน์เจษฎาภูมิ	หุ้นสามัญ	03/01/2568	6,800	2.05	ซื้อ
SCM	นางสาว กัญญารัตน์ สานโอฬาร	หุ้นสามัญ	02/01/2568	100,000	0.80	ซื้อ
STHAI	นาย เอกชัย ตั้งสัจจะธรรม	หุ้นสามัญ	27/12/2567	28,206,500	0.12	ซื้อ
DEXON	นาย มาร์ติน สดิวิค	หุ้นสามัญ	03/01/2568	107,000	1.58	ซื้อ
BAFS	นางสาว พนิดา พรหมนารท	หุ้นสามัญ	30/12/2567	10,000	12.10	ซื้อ
PCC	นาย กิตติ สัมฤทธิ์	หุ้นสามัญ	03/01/2568	25,900	2.70	ซื้อ
PEACE	นางสาว พิรชา ศิริโสภณา	หุ้นสามัญ	24/12/2567	6,000	2.40	ซื้อ
PEACE	นางสาว พิรชา ศิริโสภณา	หุ้นสามัญ	25/12/2567	14,500	2.47	ซื้อ
PEACE	นางสาว พิรชา ศิริโสภณา	หุ้นสามัญ	26/12/2567	15,000	2.48	ซื้อ
PEACE	นางสาว พิรชา ศิริโสภณา	หุ้นสามัญ	27/12/2567	18,009	2.47	ซื้อ
PEACE	นางสาว พิรชา ศิริโสภณา	หุ้นสามัญ	30/12/2567	19,000	2.49	ซื้อ
PEACE	นางสาว พิรชา ศิริโสภณา	หุ้นสามัญ	02/01/2568	11,500	2.48	ซื้อ
PLT	นางสาว ฤตอร แสงบุญเกิด	หุ้นสามัญ	03/01/2568	80,000	0.74	ซื้อ
PRTR	นางสาว รัตรา เจริญพานิช	หุ้นสามัญ	03/01/2568	2,000	4.04	ซื้อ
PHG	นาง ดวงใจ ตระกูลช่าง	หุ้นสามัญ	03/01/2568	4,700	15.40	ซื้อ
FTE	นาย ทักษิณ ดันดีไพจิตร	หุ้นสามัญ	02/01/2568	79,000	1.52	ซื้อ
MK	นาย วรสิทธิ์ โภคาชัยพัฒน์	หุ้นสามัญ	30/12/2567	25,000,000	1.60	ขาย
MK	นาย วรสิทธิ์ โภคาชัยพัฒน์	หุ้นสามัญ	30/12/2567	25,000,000	1.60	ซื้อ
MBAX	นาย ทรงเกียรติ วิชญเวทวงศ์	หุ้นสามัญ	02/01/2568	1,000	1.86	ซื้อ
MBAX	นาย ทรงเกียรติ วิชญเวทวงศ์	หุ้นสามัญ	03/01/2568	11,000	1.76	ซื้อ
MJD	นางสาว เพชรลดา พูลวรลักษณ์	หุ้นสามัญ	03/01/2568	50,000	0.97	ซื้อ
MJD	นางสาว เพชรลดา พูลวรลักษณ์	หุ้นสามัญ	03/01/2568	50,000	0.96	ซื้อ
READY	นาย วิวัฒน์ พงศธร	หุ้นสามัญ	03/01/2568	21,800	5.27	ขาย
RJH	นาย สุรินทร์ ประสิทธิ์ศิริชัย	หุ้นสามัญ	03/01/2568	230,000	21.10	ซื้อ
SPALI	นาง อัจฉรา ตั้งมติธรรม	หุ้นสามัญ	30/12/2567	240,000	18.19	ซื้อ
SPALI	นาง อัจฉรา ตั้งมติธรรม	หุ้นสามัญ	02/01/2568	150,000	18.24	ซื้อ
SPALI	นาง อัจฉรา ตั้งมติธรรม	หุ้นสามัญ	03/01/2568	110,000	18.44	ซื้อ
SPALI	นาย ประทีป ตั้งมติธรรม	หุ้นสามัญ	30/12/2567	240,000	18.19	ซื้อ
SPALI	นาย ประทีป ตั้งมติธรรม	หุ้นสามัญ	02/01/2568	150,000	18.24	ซื้อ
SPALI	นาย ประทีป ตั้งมติธรรม	หุ้นสามัญ	03/01/2568	110,000	18.44	ซื้อ
SKY	นาย รัช ดันตนันดา	หุ้นสามัญ	02/01/2568	10,000	26.50	ขาย
SKY	นาย รัช ดันตนันดา	หุ้นสามัญ	03/01/2568	20,000	25.50	ขาย
SPC	นาง ศิริวรรณ วงศ์อริยะทวี	หุ้นสามัญ	26/12/2567	20,000	52.50	ซื้อ
RCL	นาย ทวินโชค ดันตนันดา	หุ้นสามัญ	02/01/2568	60,000	27.75	ซื้อ
ITTHI	นาย ธนเสฏฐ์ อัครมัญญาพัฒน์	หุ้นสามัญ	03/01/2568	1,400	1.69	ซื้อ
ILM	นาย ชวัลชัย กิจก้องขจรชัย	หุ้นสามัญ	02/01/2568	20,000	15.60	ซื้อ

Stock Calendar



KINGSFORD

รายงานการเปลี่ยนแปลงการถือหลักทรัพย์ของผู้บริหาร (แบบ 59-2) ประจำวันที่ 06 มกราคม 2568

	ชื่อผู้บริหาร	ประเภทหลักทรัพย์	วันที่ได้มา / จำหน่าย	จำนวน	ราคา	วิธีการ ได้มา/ หน่าย
APO	นาย นันทกร อุดมผลกุล	หุ้นสามัญ	03/01/2568	1,500,000	1.97	ขาย
STC	นาย สุรสิทธิ์ ชัยตระกูลทอง	หุ้นสามัญ	03/01/2568	11,000	0.54	ขาย

Stock Calendar



KINGSFORD

รายงานการเปลี่ยนแปลงการถือหลักทรัพย์ของผู้บริหาร (แบบ 59-2) ประจำวันที่ 03 มกราคม 2568

	ชื่อผู้บริหาร	ประเภทหลักทรัพย์	วันที่ได้มา / จำหน่าย	จำนวน	ราคา	วิธีการ ได้มา/ หน่าย
STHAI	?? CHUN YU TENG	ได้มา	หุ้น	4.8791	6.4293	11.308 4
UREKA	นางสาว ภิญญลักษณ์ กิรติพัฒน์นันท์	ได้มา	หุ้น	21.8305	3.3567	25.187 2

Stock Calendar



KINGSFORD

แบบรายงานการได้มาหรือจำหน่ายหลักทรัพย์ของกิจการ (แบบ 246-2) ประจำวันที่ 26 ธันวาคม 2567

หลักทรัพย์	ชื่อผู้ได้มา/จำหน่าย	วิธีการ	ประเภท หลักทรัพย์ ¹	% ก่อน ได้มา/ จำหน่าย	% ได้มา/ จำหน่าย	% หลัง ได้มา/ จำหน่าย	วันที่ได้มา/ จำหน่าย	% ก่อน ได้มา/ จำหน่าย	% ได้มา/ จำหน่าย	% หลัง ได้มา/ จำหน่าย
SAF	ลีน่า อริยเดชวณิช	ได้มา	หุ้น	19.9866	0.1443	20.1309	25/12/2567	19.9866	0.1443	20.1309
AQUA	นาย ปกรณ์ มงคลธาตา	จำหน่าย	หุ้น	15.6952	0.8052	14.89	20/12/2567	15.6952	0.8052	14.89
THAI	กระทรวงการคลัง	ได้มา	หุ้น	27.2258	16.6104	38.9005	20/12/2567	32.1559	16.6104	42.9369

Stock Calendar



KINGSFORD

Januart 2025				
Monday	Tuesday	Wednesday	Thursday	Friday
30	1	2	3	4
		XD TTT (1.30 หน่วย)	XD TIDLOR (0.438 หน่วย) XR W 7:1 @ 0.70 หน่วย	
6	7	8	9	10
XR NEX 1:2 W 1.00 หน่วย Shares W 14,500,000 Shares	Shares SIRI 71,600,000 Shares	XD PACO (0.05 หน่วย) Shares TTB2,624,598 Shares	XD MA80X (0.00258 หน่วย)	

XD - Excluding Dividend	XD(ST) - Excluding Stock Dividend	XM - Exclude meetings	XN - Ex-Capital Return	XI - Excluding Interest
XP - Excluding Principal	XR - Excluding Right	XW - Excluding Warrant	XS - Excluding Short-term Warrant	XA - Excluding All
XE - Excluding Exercise	*ND - No Dividend Payment	PD - Payment Date	XT - Excluding TSR ; @ - price per share / price per unit /	
XD - Excluding Dividend	XD(ST) - Excluding Stock Dividend	XM - Exclude meetings	XN - Ex-Capital Return	XI - Excluding Interest
XP - Excluding Principal	XR - Excluding Right	XW - Excluding Warrant	XS - Excluding Short-term Warrant	XA - Excluding All
XE - Excluding Exercise	*ND - No Dividend Payment	PD - Payment Date	XT - Excluding TSR ; @ - price per share / price per unit /	

Most Active Values (Btmn)



NVDR Update

วันอังคารที่ 07 มกราคม 2568

Most Active Values (Btmn)

Top 20 Net Buying Value (B m)						Top 20 Net Selling Value (B m)					Month to Date				Year to Date				
ม.ค. 68-ธ.ค.-67						ม.ค. 68-ธ.ค.-67					มกราคม 2568				02 ม.ค.-06 ม.ค. 2568				
	6	3	2	30	27		6	3	2	30	27	Net Buy		Net Sell		Net Buy		Net Sell	
1 KBANK	264.9	401.0	117.0	66.5	-222.3	CPALL	-162.3	-120.2	-1,363.1	445.1	35.8	GULF	1,084.39	DELTA	(1,645.56)	GULF	1,084.4	DELTA	-1,645.6
2 KTB	129.4	-65.2	92.7	63.0	-103.8	DELTA	-156.3	-169.7	196.7	183.6	834.2	KTB	782.81	TRUE	(210.57)	KTB	782.8	TRUE	-210.6
3 BBL	117.4	85.5	91.1	59.7	-70.0	PTTEP	-88.8	-75.4	21.5	10.7	71.1	PTTGC	312.54	BH	(173.01)	PTTGC	312.5	BH	-173.0
4 ADVANC	83.9	-67.8	-48.5	-243.6	95.1	IVL	-54.4	-23.6	99.4	32.4	109.3	ADVANC	293.96	BCP	(150.54)	ADVANC	294.0	BCP	-150.5
5 BANPU	80.3	-58.5	31.4	349.3	5.4	SCC	-53.7	-99.6	2.7	248.4	101.6	KBANK	235.69	IVL	(142.73)	KBANK	235.7	IVL	-142.7
6 AOT	63.3	-61.0	-101.2	10.3	16.1	BCP	-51.3	34.3	38.7	49.4	-180.3	BBL	156.92	PTTEP	(129.36)	BBL	156.9	PTTEP	-129.4
7 PTT	61.8	73.2	-38.0	124.9	6.3	INTUCH	-39.5	-35.3	-53.4	-72.3	26.0	COM7	134.29	BTS	(128.16)	COM7	134.3	BTS	-128.2
8 SCB	40.4	-16.1	19.8	53.6	40.5	BTS	-27.7	-35.1	21.4	2.4	-42.3	CPN	110.46	PTT	(98.84)	CPN	110.5	PTT	-98.8
9 TISCO	39.8	68.2	-68.8	-298.3	-12.8	TOP	-20.8	-10.8	-16.8	35.2	27.8	SCB	97.02	CPALL	(98.48)	SCB	97.0	CPALL	-98.5
10 CCET	22.6	25.1	31.0	28.1	84.9	HANA	-17.0	22.8	-17.4	-12.6	8.9	KTC	78.71	AAV	(92.07)	KTC	78.7	AAV	-92.1
11 KTC	17.8	-84.4	-106.4	12.1	27.6	AMATA	-16.2	-3.4	6.7	-11.5	-15.2	GLOBAL	76.47	SCGP	(82.38)	GLOBAL	76.5	SCGP	-82.4
12 BH	17.8	-12.8	-97.0	-16.0	-34.2	STA	-11.1	0.4	1.3	3.1	-3.7	SKY	64.30	ITC	(82.27)	SKY	64.3	ITC	-82.3
13 AAV	7.1	29.1	40.3	-10.9	-9.9	PSL	-10.9	-0.1	-4.4	0.5	6.1	OR	55.57	CPAXT	(72.69)	OR	55.6	CPAXT	-72.7
14 GLOBAL	4.4	1.7	0.1	-0.1	15.8	JMART	-10.7	-2.6	28.4	12.1	-1.4	AOT	53.22	BGRIM	(60.13)	AOT	53.2	BGRIM	-60.1
15 SAT	4.2	2.8	-5.5	6.1	-1.2	AP	-9.7	7.4	-12.4	-6.4	-14.8	CRC	48.59	KCE	(59.20)	CRC	48.6	KCE	-59.2
16 MBK	3.8	2.8	6.6	-1.3	-3.6	CK	-8.7	-10.7	2.7	95.6	-7.5	TISCO	44.13	WHA	(50.67)	TISCO	44.1	WHA	-50.7
17 SPALI	2.7	-10.8	-13.1	3.6	-6.6	CENTEL	-8.0	-2.0	-5.4	3.8	-33.0	PR9	43.06	BDMS	(49.30)	PR9	43.1	BDMS	-49.3
18 LH	2.2	8.8	-0.3	-8.0	6.1	BLA	-8.0	-5.6	-0.4	-4.7	1.2	CPF	42.07	HANA	(48.46)	CPF	42.1	HANA	-48.5
19 ERW	1.4	2.4	1.2	0.4	-17.5	TTA	-7.8	12.0	5.1	-22.3	-0.2	CCET	39.22	AWC	(45.12)	CCET	39.2	AWC	-45.1
20 MAJOR	1.3	0.4	-0.0	3.4	1.7	TASCO	-7.1	-1.6	-0.3	-0.5	-9.0	JMT	34.55	TIDLOR	(43.90)	JMT	34.5	TIDLOR	-43.9

Total Volume Shares							NVDR Shrs.					
	Buy	Sell	Total	Net	Turn.	%		7-Jan-25	paidup	7-Jan-25	paidup	Paid up Capital (Last)
1 24CS	16,900	242,000	258,900	-225,100	6.38	1	24CS	1,916,124	0.45	#N/A	#N/A	430,000,000
2 AS	52,000	100,500	152,500	-48,500	20.19	2	2S	6,115,578	1.11	3,092,210	0.69	549,995,954
3 AS-W4	-	70	70	-70	0.00	3	A	3,356	0.00	62,400	0.01	980,000,000
4 AAI	10,600	777,500	788,100	-766,900	10.27	4	A5	1,751,832	0.14	800,664	0.07	1,209,384,734
5 AAV	11,287,500	4,314,600	15,602,100	6,972,900	21.97	5	A5-W4	304,258	0.08	#N/A	#N/A	360,996,274
6 ACC	129,400	770,100	899,500	-640,700	9.99	6	AAI	146,137,747	6.88	#N/A	#N/A	2,125,000,000
7 ACE	55,000	67,200	122,200	-12,200	7.09	7	AAV	1,376,669,504	10.71	353,926,265	7.30	12,849,999,997
8 ADB	53,000	22,000	75,000	31,000	13.35	8	ABM	2,941,718	0.43	3,268,124	1.09	692,120,445
9 ADD	100	700	800	-600	0.34	9	ACAP	2,323,745	0.57	1,223,467	0.39	406,411,160
10 ADVANC	953,610	534,235	1,487,845	419,375	15.46	10	ACC	18,099,438	0.96	4,306,304	0.32	1,880,333,993
11 ADVICE	589,531	293,000	882,531	296,531	10.77	11	ACC-W2	930,193	0.21	#N/A	#N/A	447,680,170
12 AE	100,200	6,200	106,400	94,000	1.59	12	ACE	156,320,515	1.54	38,450,400	0.38	10,175,999,960
13 AEONTS	42,200	34,100	76,300	8,100	21.72	13	ACG	933,007	0.16	211,225	0.04	600,000,000
14 AGE	3,500	100	3,600	3,400	0.59	14	ADB	73,670,404	10.15	31,173,421	5.20	725,999,923
15 AH	11,100	9,500	20,600	1,600	21.41	15	ADD	1,713,615	1.07	#N/A	#N/A	160,000,000
16 AIE	-	200	200	-200	0.03	16	ADVANC	191,075,049	6.42	241,595,912	8.13	2,974,209,736
17 AIT	28,700	205,700	234,400	-177,000	16.77	17	ADVICE	27,220,578	4.39	#N/A	#N/A	620,000,000
18 AJA	130,100	128,100	258,200	2,000	8.88	18	AE	110,683,380	2.15	#N/A	#N/A	5,143,071,814
19 AKP	-	2,700	2,700	-2,700	0.41	19	AEONTS	15,286,324	6.11	11,410,746	4.56	250,000,000
20 AKR	87,900	89,000	176,900	-1,100	2.12	20	AF	1,596,603	0.10	198,800	0.01	1,600,000,000

Source : SET.OR.TH

ข้อมูลในเอกสารฉบับนี้ รวบรวมมาจากแหล่งข้อมูลที่น่าเชื่อถือ อย่างไรก็ตาม บริษัทหลักทรัพย์ คิงส์ฟอร์ด จำกัด (มหาชน) ไม่สามารถที่จะยืนยันหรือรับรองความถูกต้องของข้อมูลเหล่านี้ได้ ไม่ว่าประการใด ๆ บทวิเคราะห์ในเอกสารนี้ จัดทำขึ้นโดยอ้างอิงถึงลักษณะพื้นฐานทางวิชาการที่เกี่ยวกับหลักทรัพย์วิเคราะห์ และไม่ได้เป็นการชี้แนะหรือเสนอแนะให้ซื้อหรือขายหลักทรัพย์ใด ๆ การตัดสินใจซื้อหรือขายหลักทรัพย์ใด ๆ ของผู้ลงทุน ไม่ว่าจะเกิดจากการอ่านบทความในเอกสารนี้หรือไม่ก็ตาม ล้วนเป็นผลจากการใช้วิจารณญาณของผู้ลงทุน โดยไม่มีส่วนเกี่ยวข้องกับบริษัทใด ๆ กับ บริษัทหลักทรัพย์ คิงส์ฟอร์ด จำกัด(มหาชน) ไม่มีการเปิด

Disclaimer



KINGSFORD

คำแนะนำการลงทุน และความหมายของคำแนะนำการลงทุน

Stock Rating หมายถึงการให้คำแนะนำการลงทุนของบริษัท แบ่งเป็น 3 ระดับ

Buy หมายถึง ราคาพื้นฐานสูงกว่าราคาตลาด 15% หรือมากกว่า

Hold หมายถึงราคาพื้นฐานสูงกว่าราคาตลาดไม่เกิน 15% หรือต่ำกว่าราคาตลาดไม่เกิน 15 %

Sell หมายถึง ราคาพื้นฐานต่ำกว่าราคาตลาด 15% หรือมากกว่า

เอกสารฉบับนี้จัดทำขึ้นโดยบริษัทหลักทรัพย์คิงส์ฟอร์ด จำกัด (มหาชน) ข้อมูลที่ปรากฏในเอกสารฉบับนี้จัดทำโดยอาศัยข้อมูลที่ได้มาจากแหล่งที่เชื่อหรือควรเชื่อว่ามี ความน่าเชื่อถือ และ/หรือถูกต้อง อย่างไรก็ตามบริษัทไม่ยืนยัน และไม่รับรองถึงความครบถ้วนสมบูรณ์หรือถูกต้องของข้อมูลดังกล่าว และไม่ได้ประกันราคาหรือผลตอบแทน ของหลักทรัพย์ที่ปรากฏข้างต้น แม้ว่าข้อมูลดังกล่าวจะปรากฏข้อความที่อาจเป็นหรืออาจตีความว่าเป็นเช่นนั้นได้ บริษัทจึงไม่รับผิดชอบต่อการนำเอาข้อมูล ข้อความ ความเห็น และหรือบทสรุปที่ปรากฏในเอกสารฉบับนี้ไปใช้ไม่ว่ากรณีใดๆ ข้อมูลและความเห็นที่ปรากฏอยู่ในเอกสารฉบับนี้ได้ประสงค์จะชี้ชวน เสนอแนะ หรือจูงใจให้ลงทุน ใน หรือ ซื้อหรือขายหลักทรัพย์ที่ปรากฏในเอกสารฉบับนี้และข้อมูลมีการแก้ไขเพิ่มเติมเปลี่ยนแปลงโดยมีต้องแจ้งให้ทราบล่วงหน้า ผู้ลงทุนควรใช้ดุลยพินิจอย่างรอบคอบใน การลงทุนในหรือซื้อหรือขายหลักทรัพย์ บริษัทสงวนลิขสิทธิ์ในข้อมูลที่ปรากฏในเอกสารนี้ ห้ามมิให้ผู้ใดใช้ประโยชน์ ทำซ้ำ ดัดแปลง นำออกแสดง ทำให้ปรากฏหรือเผยแพร่ ต่อสาธารณชน ไม่ว่าด้วยประการใดๆ ซึ่งข้อมูลในเอกสารนี้ไม่ว่าทั้งหมดหรือบางส่วน เว้นแต่ได้รับอนุญาตเป็นหนังสือจากบริษัทเป็นการล่วงหน้า การกล่าว คิด หรืออ้างอิง ข้อมูลบางส่วนตามสมควรในเอกสารนี้ ไม่ว่าในบทความ บทวิเคราะห์ บทวิจัย หรือในเอกสาร หรือการสื่อสารอื่นใดจะต้องกระทำโดยถูกต้อง และไม่เป็นการก่อให้เกิดการ เข้าใจผิดหรือความเสียหายแก่บริษัท ต้องรับรู้ถึงความเป็นเจ้าของลิขสิทธิ์ในข้อมูลบริษัท และต้องอ้างอิงถึงเอกสารฉบับนี้ และวันที่ในเอกสารฉบับนี้ของบริษัทโดยชัดเจน การลงทุนในหรือซื้อหรือขายหลักทรัพย์ย่อมมีความเสี่ยง ท่านควรทำความเข้าใจอย่างถ่องแท้ต่อลักษณะของหลักทรัพย์แต่ละประเภทและควรศึกษาข้อมูลของบริษัทที่ออก หลักทรัพย์และข้อมูลอื่นใดที่เกี่ยวข้องก่อนการตัดสินใจลงทุนในหรือซื้อหรือขายหลักทรัพย์

ข้อมูลในเอกสารฉบับนี้ รวบรวมมาจากแหล่งข้อมูลที่น่าเชื่อถือ อย่างไรก็ดี บริษัทหลักทรัพย์ คิงส์ฟอร์ด จำกัด(มหาชน)ไม่สามารถที่จะยืนยันหรือรับรองความถูกต้องของข้อมูลเหล่านี้ได้ ไม่ว่าประการใดๆ บทวิเคราะห์ในเอกสารนี้ จัดทำขึ้นโดยอ้างอิง หลักเกณฑ์ทางวิชาการเกี่ยวกับหลักการวิเคราะห์ และมีได้เป็นการชี้แนะ หรือเสนอแนะให้ซื้อหรือขายหลักทรัพย์ใดๆ การตัดสินใจซื้อหรือขายหลักทรัพย์ใดๆ ของผู้อ่าน ไม่ว่าจะเกิดจากการอ่านบทความในเอกสารนี้หรือไม่ก็ตาม ล้วนเป็นผลจากการใช้ วิจารณญาณของผู้อ่าน โดยไม่มีส่วนเกี่ยวข้องกับอะไรรูปแบบใดๆ กับ บริษัทหลักทรัพย์ คิงส์ฟอร์ด จำกัด(มหาชน) ไม่ว่ากรณีใด

Disclaimer



KINGSFORD

Thai Institute of Directors Association (IOD) – Corporate Governance Report Rating 2024 (CG Score) ข้อมูล 28 ตุลาคม 2567



AAV	B	CBG	DITTO	GULF	KBANK	MFEC	PCSGH	RPC	SEAOIL	SSF	THIP	TRV	WINMED
ABM	BAFS	CENDEL	DMT	GUNKUL	KCC	MINT	PDJ	RPH	SELIC	SSP	THRE	TSC	WINNER
ACE	BAM	CFRESH	DOHOME	HANA	KCE	MODERN	PEER	RS	SENA	SSSC	THREL	TSTE	ZEN
ACG	BANPU	CHASE	DRT	HARN	KCG	MONO	PG	RT	SENX	STA	TIPH	TSTH	
ADVANC	BAY	CHEWA	DUSIT	HENG	KEX	MOONG	PHOL	RWI	SGC	STEC	TISCO	TTA	
AE	BBGI	CHOW	EASTW	HMPRO	KKP	MOSHI	PIMO	S	SGF	STGT	TK	TTB	
AF	BBL	CIMBT	ECF	HPT	KSL	MSC	PLANB	S&J	SGP	STI	TKS	TTCL	
AGE	BCH	CIVIL	ECL	HTC	KTB	MST	PLAT	SA	SHR	SUC	TKT	TTW	
AH	BCP	CK	EGCO	ICC	KTC	MTC	PLUS	SAAM	SICT	SUN	TLI	TU	
AIT	BCPG	CKP	EPG	ICHI	KTMS	MTI	PM	SABINA	SIRI	SUTHA	TM	TVDH	
AJ	BDMS	CNT	ERW	III	KUMWEL	MVP	PORT	SAK	SIS	SVI	TMILL	TVO	
AKP	BEC	COLOR	ETC	ILINK	LALIN	NCH	PPP	SAMART	SITHAI	SYMC	TMT	TVT	
AKR	BEM	COM7	ETE	ILM	LANNA	NER	PPS	SAMTEL	SJWD	SYNEX	TNDT	TWPC	
ALLA	BEYOND	CPALL	FLOYD	IND	LH	NKI	PR9	SAT	SKE	SYNTEC	TNITY	UAC	
ALT	BGC	CPAXT	FN	INET	LHFG	NOBLE	PRG	SAV	SKR	TASCO	TNL	UBE	
AMA	BGRIM	CPF	FPI	INSET	LIT	NRF	PRIME	SAWAD	SM	TBN	TOA	UBIS	
AMARIN	BJC	CPL	FPT	INTUCH	LOXLEY	NSL	PRM	SC	SMPC	TCAP	TOG	UKEM	
AMATA	BKIH	CPN	FVC	IP	LPN	NTSC	PRTR	SCAP	SNC	TCMC	TOP	UPF	
AMATAV	BLA	CPW	GABLE	IRC	LRH	NVD	PSH	SCB	SNNP	TEAMG	TPAC	UPOIC	
ANAN	BPP	CRC	GC	IRPC	LST	NWR	PSL	SCC	SNP	TEGH	TPBI	UV	
AOT	BR	CRD	GCAP	IT	M	NYT	PTT	SCCC	SO	TFG	TPIL	VARO	
AP	BRI	CREDIT	GFC	ITC	MAJOR	OCC	PTTEP	SCG	SONIC	TFMAMA	TPIPP	VGI	
ASIMAR	BRR	CSC	GFPT	ITEL	MALEE	OR	PTTGC	SCGD	SPALI	TGE	TPS	VIH	
ASK	BSRC	CV	GGC	ITTHI	MBK	ORI	Q-CON	SCGP	SPC	TGH	TQM	WACOAL	
ASP	BTG	DCC	GLAND	IVL	MC	OSP	QH	SOM	SPI	THANA	TQR	WGE	
ASW	BTS	DDD	GLOBAL	JAS	M-CHAI	PAP	QTC	SCN	SPRC	THANI	TRP	WHA	
AURA	BTW	DELTA	GPSC	JTS	MCOT	PB	RATCH	SDC	SR	THCOM	TRUBB	WHAUP	
AWC	BWG	DEMCO	GRAMMY	K	MFC	PCC	RBF	SEAFCO	SSC	THG*	TRUE	WICE	



2S	ARIP	BES	CM	FSMART	JCK	MATCH	ONEE	PSP	SECURE	SUPER	TITLE	TRT	WARRIX
AAI	ARROW	BH	COCOCO	FSX	JDF	MBAX	PATO	PSTC	SFLEX	SUSCO	TKN	TURTLE	WIN
ADB	ASIAN	BIZ	COMAN	FTI	JMART	MEGA	PDG	PT	SFT	SVOA	TMD	TVH	WP
AEONTS	ATP30	BOL	CPI	GEL	KGI	METCO	PJW	PTECH	SINO	SVT	TNR	UBA	
AHC	AUCT	BSBM	CSS	GIFT	KJL	MICRO	POLY	PYLON	SMT	TACC	TPA	UP	
AIRA	AYUD	BTC	DTCENT	GPI	KTIS	NC	PQS	QLT	SPG	TAE	TPCH	UREKA	
APCO	BA	CH	EVER	HUMAN	KUN	NCAP	PREB	RABBIT	SPVI	TCC	TPCS	VCOM	
APCS	BBIK	CI	FE	IFS	L&E	NCL	PROUD	RCL	STANLY	TEKA	TPLAS	VIBHA	
APURE	BC	CIG	FORTH	INSURE	LHK	NDR	PSG	SAPPE	STPI	TFM	TPOLY	VRANDA	



A5	ASN	CHARAN	DOD	FNS	J	KIAT	MITSI	PHG	ROCTEC	SISB	STOWER	TNP	XO
ADD	BIG	CHAYO	DPAINT	GBX	JCKH	KISS	MK	PIN	SABUY	SKN	STP	TOPP	XPG
AIE	BIOTEC	CHIC	DV8	GENCO	JMT	KK	NAM	PRAPAT	SALEE	SKY	SVR	TRU	YUASA
ALLUCON	BIS	CHOTI	EASON	GTB	JPARK	KWC	NOVA	PRI	SAMCO	SMD	SWC	UEC	ZAA
AMC	BJCHI	CITY	EE	GYT	JR	LDC	NTV	PRIN	SANKO	SMIT	TAKUNI	UOBKH	
AMR	BLC	CMC	EFORL	ICN	JSP	LEO	NV	PROEN	SCI	SORKON	TC	VL	
ARIN	BVG	CPANEL	EKH	IIG	JUBILE	MCA	OGC	PROS	SE	SPG	TFI	WAVE	
ASEFA	CEN	CSP	ESTAR	IMH	KBS	META	PACO	PTC	SE-ED	SST	TMC	WFX	
ASIA	CGH	DEXON	ETL	IRCP	KCAR	MGC	PANEL	READY	SINGER	STC	TMI	WIK	

ข้อมูลในเอกสารฉบับนี้ รวบรวมมาจากแหล่งข้อมูลที่น่าเชื่อถือ อย่างไรก็ดี บริษัทหลักทรัพย์ คิงส์ฟอร์ด จำกัด(มหาชน)ไม่สามารถที่จะยืนยันหรือรับรองความถูกต้องของข้อมูลเหล่านี้ได้ ไม่ว่าประการใดๆ บทวิเคราะห์ในเอกสารนี้ จัดทำขึ้นโดยอ้างอิงหลักเกณฑ์ทางวิชาการเกี่ยวกับหลักการวิเคราะห์ และมีได้เป็นการชี้แนะ หรือเสนอแนะให้ซื้อหรือขายหลักทรัพย์ใดๆ การตัดสินใจซื้อหรือขายหลักทรัพย์ใดๆ ของผู้อ่าน ไม่ว่าจะเกิดจากการอ่านบทความในเอกสารนี้หรือไม่ก็ตาม ล้วนเป็นผลจากการใช้วิจารณญาณของผู้อ่าน โดยไม่มีส่วนเกี่ยวข้องกับหรือผูกพันใดๆ กับ บริษัทหลักทรัพย์ คิงส์ฟอร์ด จำกัด(มหาชน) ไม่มีการฉ้อโกง

Disclaimer



KINGSFORD

Thai Institute of Directors Association (IOD) – Corporate Governance Report Rating 2024 (CG Score) ข้อมูล 28 ตุลาคม 2567

ช่วงคะแนน	สัญลักษณ์	ความหมาย	Description
มากกว่า 90		ดีเลิศ	Excellent
80 - 89		ดีมาก	Very Good
70 - 79		ดี	Good
60 - 69		ดีพอใช้	Satisfactory
50 - 59		ผ่าน	Pass
ต่ำกว่า 50	No logo give	N/A	N/A

การเปิดเผยผลการสำรวจของสมาคมส่งเสริมสถาบันกรรมการบริษัทไทย (IOD) ในเรื่องการกำกับดูแลกิจการ (Corporate Governance) นี้เป็นการดำเนินการตามนโยบายของสำนักงานคณะกรรมการกำกับหลักทรัพย์และตลาดหลักทรัพย์ โดยการสำรวจของ IOD เป็นการสำรวจและประเมินจากข้อมูลของบริษัทจดทะเบียนในตลาดหลักทรัพย์แห่งประเทศไทยและตลาดหลักทรัพย์เอ็มเอไอ ที่มีการเปิดเผยต่อสาธารณะและเป็นข้อมูลที่ผู้ลงทุนทั่วไปสามารถเข้าถึงได้ ดังนั้นผลสำรวจดังกล่าวจึงเป็นการนำเสนอในมุมมองของบุคคลภายนอกโดยไม่ได้เป็นการประเมินการปฏิบัติและไม่ได้มีการใช้ข้อมูลภายในในการประเมิน อนึ่ง ผลการสำรวจดังกล่าว เป็นผลการสำรวจ ณ วันที่ปรากฏในรายงานการกำกับดูแลและกิจการบริษัทจดทะเบียนไทยเท่านั้น ดังนั้นผลการสำรวจจึงอาจเปลี่ยนแปลงได้ภายหลังจากดังกล่าว ทั้งนี้บริษัทหลักทรัพย์ คิงส์ฟอร์ด จำกัด (มหาชน) มิได้ยืนยันหรือรับรองถึงความถูกต้องของผลการสำรวจดังกล่าวแต่อย่างใด

ข้อมูลในเอกสารฉบับนี้ รวบรวมมาจากแหล่งข้อมูลที่เชื่อถือได้ อย่างไรก็ดี บริษัทหลักทรัพย์ คิงส์ฟอร์ด จำกัด(มหาชน)ไม่สามารถที่จะยืนยันหรือรับรองความถูกต้องของข้อมูลเหล่านี้ได้ ไม่ว่าประการใดๆ บทวิเคราะห์ในเอกสารนี้ จัดทำขึ้นโดยอ้างอิงหลักเกณฑ์ทางวิชาการเกี่ยวกับหลักการวิเคราะห์ และมีได้เป็นการชี้แนะ หรือเสนอแนะให้ซื้อหรือขายหลักทรัพย์ใดๆ การตัดสินใจซื้อหรือขายหลักทรัพย์ใดๆ ของผู้อ่าน ไม่ว่าจะเกิดจากการอ่านบทความในเอกสารนี้หรือไม่ก็ตาม ล้วนเป็นผลจากการใช้วิจารณญาณของผู้อ่าน โดยไม่มีส่วนเกี่ยวข้องกับอะไรรูปแบบใดๆ กับ บริษัทหลักทรัพย์ คิงส์ฟอร์ด จำกัด(มหาชน) ไม่ว่ากรณีใด

Disclaimer



KINGSFORD

Anti-Corruption Progress Indicator 2024 (<https://www.thai-cac.com/who-we-are/our-members> .6 มกราคม 2568)

บริษัทจดทะเบียนที่ได้ประกาศเจตนารมณ์เข้าร่วม CAC

ACE	ANI	BLAND	DITTO	GREEN	IP	LIT	NEX	PRIME	S	SHR	SKE	SUPER	TPP	VNG
ALT	APCO	BPS	ECL	HL	JDF	MEDEZE	NTSC	PROEN	SAWAD	SINGER	SNNP	TBN	TQM	WELL
AMARIN	ASAP	CHASE	EVER	HUMAN	KJL	MJD	PLE	PROUD	SCAP	SINO	SOLAR	TMI	UOBKH	WIN
AMC	B52	CHG	FLOYD	IHL	LDC	MOSHI	PRI	PTC	SFT	SJWD	SONIC	TPAC	UREKA	XPG

บริษัทจดทะเบียนที่ได้ได้รับการรับรอง CAC

2S	BAM	CGH	DRT	GUNKUL	KASET	MENA	PDG	PTECH	SCG	SPRC	THIP	TSI	YUASA
AAI	BANPU	CHEWA	DUSIT	HANA	KBANK	META	PDJ	PTG	SCGD	SRICHA	THRE	TSTE	ZEN
ADB	BAY	CHOTI	EA	HARN	KCAR	MFC	PG	PTT	SCGP	SSF	THREL	TSTH	ZIGA
ADVANC	BBGI	CHOW	EASTW	HEMP	KCC	MFEC	PHOL	PTTEP	SCM	SSP	TIDLOR	TTB	
AE	BBL	CI	ECF	HENG	KCE	MINT	PIMO	PTTGC	SCN	SSSC	TIPCO	TTCL	
AF	BCH	CIG	EGCO	HMPRO	KGEN	MODERN	PK	PYLON	SEAOIL	SST	TIPH	TU	
AH	BCP	CIMBT	EP	HTC	KGI	MONO	PL	Q-CON	SE-ED	STA	TISCO	TURTLE	
AI	BCPG	CM	EPG	ICC	KKP	MOONG	PLANB	QH	SELIC	STGT	TKN	TVDH	
AIE	BE8	CMC	ERW	ICHI	KSL	MSC	PLANET	QLT	SENA	STOWER	TKS	TVO	
AIRA	BEC	COM7	ETC	ICN	KTB	MTC	PLAT	QTC	SENX	SUSCO	TKT	TWPC	
AJ	BEYOND	CPALL	ETE	IFS	KTC	MTI	PLUS	RABBIT	SFLEX	SVI	TMD	UBE	
AKP	BGC	CPAXT	FNS	III	L&E	NATION	PM	RATCH	SGC	SVOA	TMILL	UBIS	
AMA	BGRIM	CPF	FPI	ILINK	LANNA	NCAP	PPP	RBF	SGP	SVT	TMT	UEC	
AMANAH	BLA	CPI	FPT	ILM	LH	NEP	PPPM	RML	SIRI	SYMC	TNITY	UKEM	
AMATA	BPP	CPL	FSMART	INET	LHFG	NER	PPS	RS	SIS	SYNTEC	TNL	UPF	
AMATAV	BRI	CPN	FSX	INOX	LHK	NKI	PQS	RWI	SITHAI	TAE	TNP	UV	
AP	BROOK	CPW	FTE	INSURE	LPN	NOBLE	PR9	S&J	SKR	TAKUNI	TNR	VCOM	
APCS	BRR	CRC	GBX	INTUCH	LRH	NRF	PREB	SA	SM	TASCO	TOG	VGI	
AS	BSBM	CSC	GC	IRPC	M	OCC	PRG	SAAM	SMIT	TCAP	TOP	VIBHA	
ASIAN	BTG	CV	GCAP	ITC	MAJOR	OGC	PRINC	SABINA	SMPC	TEGH	TOPP	VIH	
ASK	BTS	DCC	GEL	ITEL	MALEE	OR	PRM	SAK	SNC	TFG	TPA	WACOAL	
ASP	BWG	DELTA	GFPT	IVL	MATCH	ORI	PROS	SAPPE	SNP	TFI	TPCS	WHA	
ASW	CAZ	DEMCO	GGC	JAS	MBAX	OSP	PRTR	SAT	SORKON	TFMAMA	TPLAS	WHAUP	
AWC	CBG	DEXON	GLOBAL	JMART	MBK	PAP	PSH	SC	SPACK	TGE	TRT	WICE	
AYUD	CEN	DIMET	GPI	JR	MC	PATO	PSL	SCB	SPALI	TGH	TRU	WIIK	
B	CENDEL	DMT	GPSC	JTS	MCOT	PB	PSTC	SCC	SPC	THANI	TRUE	WPH	
BAFS	CFRESH	DOHOME	GULF	K	MEGA	PCSGH	PT	SCCC	SPI	THCOM	TSC	XO	

คำชี้แจง ข้อมูลบริษัทที่เข้าร่วมโครงการแนวร่วมปฏิบัติของภาคเอกชนไทยในการต่อต้านทุจริต (Thai CAC) ของสมาคมส่งเสริมสถาบันกรรมการบริษัทไทย มี 2 กลุ่ม คือ

- ได้ประกาศเจตนารมณ์เข้าร่วม CAC
- ได้รับการรับรอง CAC

การเปิดเผยผลการประเมินดัชนีชี้วัดความคืบหน้าการป้องกันการมีส่วนเกี่ยวข้องกับการทุจริตคอร์รัปชัน (Anti-corruption Progress Indicators) ของบริษัทจดทะเบียนในตลาดหลักทรัพย์แห่งประเทศไทยซึ่งจัดทำโดยสถาบันไทยพัฒน์นี้ เป็นการดำเนินการตามนโยบายและตามแผนพัฒนาความยั่งยืนสำหรับบริษัทจดทะเบียนของสำนักงานคณะกรรมการกำกับหลักทรัพย์และตลาดหลักทรัพย์ โดยผลการประเมินดังกล่าวของสถาบันไทยพัฒน์ อาศัยข้อมูลที่ได้รับจากบริษัทจดทะเบียนตามที่บริษัทจดทะเบียนได้ระบุในแบบแสดงข้อมูลเพื่อการประเมิน Anti-corruption ซึ่งได้อ้างอิงข้อมูลมาจากแบบแสดงรายการข้อมูลประจำปี (แบบ 56-1) รายงานประจำปี (แบบ 56-2) หรือในบุคคลภายนอก โดยมีได้เป็นการประเมินการปฏิบัติของบริษัทจดทะเบียนในตลาดหลักทรัพย์แห่งประเทศไทย และได้ให้ข้อมูลภายใต้การประเมินเนื่องจากผลการประเมินดังกล่าวเป็นเพียงผลการประเมิน ณ วันที่ปรากฏในผลการประเมินเท่านั้น ดังนั้นผลการประเมินจึงอาจเปลี่ยนแปลงได้ภายหลังจากวันดังกล่าว หรือเมื่อข้อมูลที่เกี่ยวข้องมีการเปลี่ยนแปลง ทั้งนี้ บริษัทหลักทรัพย์ คิงส์ฟอร์ด จำกัด (มหาชน) มิได้ยืนยัน ตรวจสอบ หรือรับรองความถูกต้องครบถ้วนของผลการประเมินดังกล่าวแต่อย่างใด

ข้อมูลในเอกสารฉบับนี้ รวบรวมมาจากแหล่งข้อมูลที่น่าเชื่อถือ อย่างไรก็ดี บริษัทหลักทรัพย์ คิงส์ฟอร์ด จำกัด(มหาชน)ไม่สามารถที่จะยืนยันหรือรับรองความถูกต้องของข้อมูลเหล่านี้ได้ ไม่ว่าประการใดๆ บทวิเคราะห์ในเอกสารนี้ จัดทำขึ้นโดยอ้างอิงหลักเกณฑ์ทางวิชาการเกี่ยวกับหลักการวิเคราะห์ และมีได้เป็นการชี้แนะ หรือเสนอแนะให้ซื้อหรือขายหลักทรัพย์ใดๆ การตัดสินใจซื้อหรือขายหลักทรัพย์ใดๆ ของผู้อ่าน ไม่ว่าจะเกิดจากการอ่านบทความในเอกสารนี้หรือไม่ก็ตาม ล้วนเป็นผลจากการใช้วิจารณญาณของผู้อ่าน โดยไม่มีส่วนเกี่ยวข้องหรือพันธะผูกพันใดๆ กับ บริษัทหลักทรัพย์ คิงส์ฟอร์ด จำกัด(มหาชน) ไม่มีการฉ้อโกง

ชื่อ	นามสกุล	ตำแหน่ง	เลขที่ทะเบียน SEC	โทรศัพท์	อีเมล	เป็นนักวิเคราะห์ทางด้านปัจจัยพื้นฐาน (โปรดระบุชื่อหุ้นและกลุ่มอุตสาหกรรม)
อภิชัย	เรามาณะชัย	ผู้ช่วยกรรมการผู้จัดการ นักวิเคราะห์การลงทุนปัจจัยทางเทคนิค นักวิเคราะห์กลยุทธ์การลงทุน นักวิเคราะห์การลงทุนปัจจัยพื้นฐานด้านตลาดทุน	002939	02 829 6999 Ext. 2200	apichai.ra@kfsec.co.th	
นพพร	ฉายแก้ว	ผู้จัดการอาวุโส	043964	02 829 6999 Ext. 2203	noppom.ch@kfsec.co.th	พลังงานและปิโตรเคมี ยานยนต์ ขนส่งทางอากาศ
ณัฐวิชัย	ภูสุนทรศรี	นักวิเคราะห์	087077	02 829 6999 Ext. 2204	nattawat.po@kfsec.co.th	อาหาร, การแพทย์, พาณิชย
ณัฐ	แก้วบริสุทธิ์สกุล	ผู้ช่วยนักวิเคราะห์				เทคโนโลยีสารสนเทศและการสื่อสาร และกลุ่มบริการรับเหมาก่อสร้าง