



Market Wrap-Up

- SET วันที่ 7 ม.ค.68 ปิด +18.23 จุด อยู่ที่ 1,390.88 จุด มูลค่าการซื้อขาย 39,006 ลบ. ต่างชาติซื้อ 2,401 ลบ. พอร์ตโบรกซื้อ 299 ลบ. สถาบันซื้อ 38 ลบ. และขายย่อยขาย 2,739 ลบ. NVDR มียอดซื้อสุทธิ 3,032 ลบ. โดยมียอดซื้อในหุ้น DELTA,ADVANC,TRUE,KTB,CPALL และยอดขายหุ้น BBL,ITC,IVL,PTT,PTTEP มูลค่า Short Sales อยู่ที่ 1,722 ลบ. หุ้นที่มีปริมาณ Short สูงคือ BSRC,PUSH,TIPH โดยนักลงทุนต่างประเทศมีสถานะ Long ใน Index Futures จำนวน 18,248 สัญญา ยอดสะสมตั้งแต่ต้นปีต่างชาติ Long สุทธิรวม 10,481 สัญญา นักลงทุนต่างชาติขายพันธบัตรจำนวน 718 ลบ.
- ตลาดหุ้นสหรัฐ DJIA -0.42%, S&P500 -1.11%, Nasdaq -1.89% จากแรงขายกลุ่มเทคโนโลยี -2.4% หลังข้อมูลตัวเลขเปิดรับสมัครงานสหรัฐ พ.ย. และ ISM ดัชนีภาคบริการสหรัฐ ธ.ค. สูงกว่าคาด ซึ่งคาดส่งผลให้เฟดชะลอการลดดอกเบี้ยในปีนี้ ตลาดหุ้นยุโรป Stoxx600 +0.32% ได้แรงหนุนจากกลุ่มพลังงาน +0.8%, ค่าปลีก, สินค้า & บริการด้านอุตสาหกรรม +0.4% แต่พลังงาน -0.6%, ก่อสร้าง & วัสดุ -0.4%

Market View

- ตลาดหุ้นสหรัฐวานนี้ปรับตัวลง จากแรงขายกลุ่มเทคโนโลยี หลัง JOLTs เผยตัวเลขเปิดรับสมัครงานสหรัฐ พ.ย. เพิ่มขึ้นอยู่ที่ 8,098 ล.ราย & ต.ค. ที่ 7,839 ล.ราย & คาดที่ 7.7 ล.ราย กอปรกับ ISM เผย PMI ภาคบริการสหรัฐ ธ.ค. ปรับขึ้นอยู่ที่ 54.1 & พ.ย. 52.1 & คาด 53.3 ซึ่งบ่งชี้ภาวะเศรษฐกิจสหรัฐยังขยายตัวได้ดี โดย CME Fed Watch, คาดมีโอกาสลดดอกเบี้ยเพียง 1 ครั้ง ใน มิ.ย. จากเดิมคาดไว้ 2 ครั้ง ส่งผลให้ US Bond Yield 10 ปี ปรับขึ้นอยู่ที่ 4.679% สัปดาห์นี้ติดตาม ADP การจ้างงานภาคเอกชน ธ.ค. คาด 143,000 & พ.ย. 146,000 ราย , Fed Minutes ธ.ค., ผู้ขอปรับสวัสดิการว่างงานรายสัปดาห์, ตัวเลขจ้างงานนอกภาคเกษตร สหรัฐ ธ.ค. คาด 154,000 & พ.ย. 227,000 ราย และอัตราว่างงาน ธ.ค. คาดทรงตัวที่ 4.2% รวมถึงความเห็นของเจ้าหน้าที่เฟด โดยวันพฤหัสบดีตลาดสหรัฐจะเปิดทำการ เพื่อให้ואลย้ายต่อการสัญญากรรมของ ปช.จิมมี คาร์เตอร์
- Stoxx 600 ยุโรปวานนี้ได้แรงหนุนจากกลุ่มพลังงาน ขณะที่กลุ่มอสังหาริมทรัพย์ปรับตัวลง หลังข้อมูล CPI ยุโรป ธ.ค. ปรับขึ้นอยู่ที่ 2.4% & พ.ย. 2.2% YoY ซึ่งส่งผลต่อการตัดสินใจของ ECB ในการประชุมวันที่ 30 ม.ค. นี้ อาจชะลอการลดดอกเบี้ย สัปดาห์นี้ติดตามข้อมูล PPI ยุโรป ธ.ค. และยอดค้าปลีกยุโรป พ.ย.
- ตลาดหุ้นเอเชียวานนี้ ดัชนียังเสถียร -1.22% หลัง Tencent Holdings และ CATL ถูกกระทรวงกลาโหมสหรัฐเพิ่มข้อบัญญัติขายบริษัทที่ทำงานให้กับกองทัพจีน ขณะที่ดัชนีนิเกีย +1.97%, Kospi เกาหลีใต้ +0.14% ได้แรงหนุนจากกลุ่มเทคโนโลยี ที่ฟื้นตัวตามกลุ่มเทคโนโลยีของสหรัฐ สัปดาห์นี้ติดตามข้อมูลเศรษฐกิจจีน เช่น CPI & PPI จีน ธ.ค. และยอดปล่อยสินเชื่อใหม่จีน เพื่อประเมินการฟื้นตัวของเศรษฐกิจจีน
- SET วานนี้ +1.33% ปริมาณการซื้อขาย 3.9 หมื่น ลบ. ต่างชาติซื้อ 2,401 ลบ. พอร์ตโบรกซื้อ 288 ลบ. สถาบันซื้อ 38 ลบ. และขายย่อยขาย 2,739 ลบ. ได้แรงหนุนจากกลุ่มอิเล็กทรอนิกส์ +4.5% ที่ฟื้นตัวตามกลุ่มเทคโนโลยีของสหรัฐ หลังมีประเด็นข่าวที่รวมเป้าอาจจะไม่ปรับขึ้นภาษีศุลกากรครอบคลุมสินค้าทุกประเภท ซึ่งจะช่วยให้ความเสี่ยงของเงินเพื่อสหรัฐที่อาจสูงขึ้น ส่วนกลุ่มโรงไฟฟ้าที่มีแรงซื้อกลับ หลังตลาดประเมินมีโอกาสน้อยที่จะสามารถลดค่าไฟฟ้าไปอีกระดับ 3.7 บาท/หน่วย แต่รัฐบาลน่าจะออก ม.ช่วยเหลือค่าไฟฟ้าเฉพาะกลุ่มมากกว่า ขณะที่กลุ่มค่าปลีก, ไอซีที ก็แรงซื้อเช่นกัน หลัง รมช.คลังเผยโครงการดิจิทัล วอลเล็ตเฟส 3 คาดจะเริ่มได้ในช่วง Q2/68 และจะเริ่มทดสอบระบบใน มี.ค. นี้ ส่วนผลการประชุม ครม.วานนี้ได้สรุปกรอบงบประมาณปี 69 ไว้ที่ 3.78 ล.ลบ. เป็นขบขาดดุล 8.6 แสน ลบ. ขาดดุลลดลงจากปี 68 จำนวน 5 พัน ลบ. คิดเป็น 4.3 % ของ GDP โดยมีงบลงทุน 8.6 แสน ลบ. คิดเป็น 22.7% ของงบประมาณ ลดลงจากปี 68 จำนวน 7.23 หมื่น ลบ. ซึ่งอาจเป็นข้อจำกัดในเพิ่มศักยภาพการแข่งขันของประเทศในอนาคต

Daily Strategy

- ประเมินแนวรับดัชนี SET ที่ 1,375 - 1,380 แนวต้าน 1,400 คาดดัชนีมีโอกาสทรงตัวระหว่างรอประเมิน ม.ด้านการค้าของทวีป กอปร Fund Flow อาจชะลอตัวหลัง Dollar Index กลับมาแข็งค่า และนำซื้อถึงค่าในกลุ่มค่าปลีก CPALL,HMPRO,ADVANCE ได้ประโยชน์จาก ม.Easy-E Receipt/ ธนาคาร KBANK,KTB,BBL คาดกำไร Q4/67 เติบโตได้ดี YoY
- OKJ* (ซื้อถึงกำไร / ราคาเป้าหมาย IAA Consensus N/A) งวด 9M67 บริษัทมีรายได้จากการขาย 1.73 พันล้านบาท +43%YoY ส่วนกำไรสุทธิอยู่ที่ 162 ล้านบาท +56%YoY เป็นผลจากการขยายสาขาที่ ณ สิ้น 3Q67 มีร้าน Ohkajhu ทั้งหมด 37 สาขา และร้าน Oh! Juice ทั้งหมด 7 สาขา ขณะที่ SSSG ยังคงระดับการเติบโต 11% ส่งผลให้อัตรากำไรทั้ง GPM/NPM อยู่ที่ 44.8% และ 9.3% ส่วนแนวโน้ม 4Q67 คาดกำไรยังคงเติบโตในช่วง high season คาด SSSG ขยายตัว และมีการเปิดสาขาใหม่เพิ่มเติม ส่วนการเติบโตในปี 68 เป็นไปตามกลยุทธ์ขยายสาขาอย่างต่อเนื่องทั้ง Ohkajhu / Oh! Juice / Ohkajhu Wrap & Roll ควบคู่ไปกับการขยายครัวกลาง เพิ่มความหลากหลายของสินค้าและบริการ การออกแบรนด์ใหม่ รวมถึงการเพิ่มช่องทางจัดจำหน่ายของตัวเองและร่วมกับพันธมิตรอย่าง Café Amazon / Supermarket
- NSL* (ซื้อ / ราคาเป้าหมาย Bloomberg Consensus 39.38 บาท) กำไรสุทธิ 3Q67 +YoY +QoQ แม้จะเป็น Low Season แต่มีปัจจัยบวกรายได้บางส่วนมาจากสินค้าใหม่ที่ได้รับความนิยม เช่น แชนวีซไล่ทาร์ตไซ ขณะที่ 4Q67 เป็น High Season กำไรปกติมีโอกาส +YoY +QoQ และมีปัจจัยบวกเพิ่มเติมจากม.กระตุ้นเศรษฐกิจของภาครัฐหนุนกำลังซื้อผู้บริโภค รวมถึงสินค้าใหม่ๆตาม trend เช่น ช็อกโกแลตดูไบ(Bake a Wish) ส่วนปี68 คาดว่าจะมีปัจจัยบวกต่อจากการลงทุนใน ธุรกิจสินค้าจากมะพร้าว/ข้าวโพดอ่อน ทั้งนี้ตลาดคาดว่าปี67 และ68 กำไรสุทธิของ NSL* จะอยู่ที่ระดับ 493 ลบ. (+43%YoY) และ 565 ลบ.(+15%YoY)

Set Index Data

Open	1,375.29		
High	1,395.70		
Low	1,375.29		
Closed	1,390.88		
Chg.	18.23		
%Chg.	1.33		
Value (mn)	39,119.77		
P/E(x)	19.20	Up	323
P/BV(x)	1.39	Unchanged	188
Yield (%)	3.25	Down	154
Market Cap (mn)	17,317.45		

SET 50 -100 - MAI - Futures Index

	Closed	chg.	(%)
SET 50	902.90	902.90	1.59%
SET 100	1,950.93	1,950.93	1.57%
S50_CON	904.30	904.30	1.63%
MAI Index	306.16	2.11	0.69%

Trading Breakdown : Daily

(Bt,m)	Buy	Sell	Net
Institution	4,911.83	4,873.22	38.61
Broker Port	2,860.46	2,561.07	299.39
Foreign	20,908.38	18,507.25	2,401.13
Customer	10,325.96	13,065.09	-2,739.13

Trading Breakdown : Month to Date

(Bt,m)	Buy	Sell	Net
Institution	19,173.55	20,666.77	-1,493.22
Broker Port	8,963.47	8,752.01	211.46
Foreign	68,850.42	66,578.39	2,272.03
Customer	45,689.08	46,679.35	-990.27

World Markets Index

	Closed	Chg.	(%)
Dow Jones	42,528.36	-178.20	-0.42
NASDAQ	19,489.68	-375.30	-1.89
FTSE100	8,245.28	-4.38	-0.05
Nikkei	40,083.30	776.25	1.97
Hang Seng	19,447.58	-240.71	-1.22

Commodities

	Closed	Chg.	(%)
Oil: Brent	77.31	0.30	0.39
Oil: Nymex	74.20	0.23	0.31
Gold	2,647.83	-0.67	-0.03
ZINC	2,884.50	-35.50	-1.22
BDIY Index	1,015.00	-28.00	-2.68

Analysts

Apichai Raomanachai
Fundamental and Technical Investment Analysis ID No. 002939
Tel 02-829-6999 Ext 2200
Email : apichai.ra@kfsec.co.th

Nopporn Chaykaew
Fundamental Analysis ID No. 043964
Tel 02-829-6999 Ext 2203
Email : nopporn.ch@kfsec.co.th

Nattawat Poosunthornsi
Fundamental Analysis ID No. 087077
Tel 02-829-6999 Ext 2204
Email : nattawat.po@kfsec.co.th



Daily Key Factors

Oil Update(+) WTI ก.พ. +\$0.69 อยู่ที่ \$74.25 / บาร์เรล, Brent มี.ค. +\$0.75 อยู่ที่ \$77.05/บาร์เรล จากคาดการณ์อุปทานน้ำมันในตลาดโลกอาจตึงตัว หลังยุโรปมีแนวโน้มจะใช้ ม.ค.ว่าบาตรน้ำมันจากอิหร่านและรัสเซีย ส่วน API เฝยสต็อกน้ำมันดิบสหรัฐสัปดาห์ที่ผ่านมาลดลง 4.02 ล.บาร์เรล

Gold Update(+) Comex Gold ก.พ.+18.00 อยู่ที่ \$2,665.40 /ออนซ์ ได้แรงหนุนจากข่าว ธ.กลางจีนเข้าซื้อทองคำต่อเนื่องเป็นเดือนที่ 2 ส่งผลให้จีนมีปริมาณทองคำสำรอง ธ.ค.เพิ่มขึ้นอยู่ที่ 73.29 ล.ออนซ์ & พ.ย. 72.96 ล.ออนซ์

Fund Flow(+) Fund Flow ต่างชาติในตลาด TIP วานนี้ ซื้อสุทธิ +12.26 ล้านดอลลาร์สหรัฐ ซื้อหุ้นไทย +69.59 ล.ดอลลาร์สหรัฐ ขายหุ้นอินโดฯ -41.97 ล.ดอลลาร์สหรัฐ และขายหุ้นฟิลิปปินส์ -15.37 ล.ดอลลาร์สหรัฐ

- (0) ค่าเงินบาทเข้านี้ทรงตัวอยู่ที่ 34.56 บาท/ดอลลาร์สหรัฐ
- (-) ผลตอบแทนพันธบัตรสหรัฐ 10 ปี ปรับขึ้นอยู่ที่ 4.677 %
- (-) ดัชนี BDI วานนี้ -28 จุด อยู่ที่ 1,015
- (-) BitCoinเข้านี้ -4.77% อยู่ที่ 97,068 ดอลลาร์สหรัฐ

Economic Calendar

ในประเทศ

- 06 ม.ค. สมาคมนักวิเคราะห์การลงทุน สรุปผลสำรวจความเห็นนักวิเคราะห์แนวโน้มการลงทุน ไตรมาส 1/68
- 08 ม.ค. ประชุมคณะกรรมการร่วม 3 สถาบันภาคเอกชน (กกร.)
- 09 ม.ค. สมาคมตลาดตราสารหนี้ไทย แถลง "สรุปภาวะตลาดตราสารหนี้ไทย ปี 2567 และแนวโน้มปี 2568"
- สัปดาห์ที่2 กระทรวงพาณิชย์ แถลงดัชนีเศรษฐกิจการค้า
สภาผู้ส่งออก แถลงสถานการณ์การส่งออก
หอการค้าไทย ร่วมกับม.หอการค้าไทย แถลงดัชนีความเชื่อมั่นผู้บริโภค

ต่างประเทศ

- 06 ม.ค. US ดัชนีผู้จัดการฝ่ายจัดซื้อ (PMI) ภาคการบริการ (ธ.ค.)
- 07 ม.ค. US ดัชนีราคาผู้บริโภค (CPI) (ปีต่อปี) (ธ.ค.)
US ตำแหน่งงานว่างเปิดใหม่จาก JOLTS (พ.ย.)
- 08 ม.ค. US การเปลี่ยนแปลงการจ้างงานภาคเกษตรกรรม(ADP)(ธ.ค.)
- 09 ม.ค. US รายงานการประชุมของ FOMC
US จำนวนคนที่ยื่นขอรับสวัสดิการว่างงานครั้งแรก
- 10 ม.ค. US รายได้เฉลี่ยต่อชั่วโมง (เดือนต่อเดือน) (ธ.ค.)
US การจ้างงานนอกภาคการเกษตร (ธ.ค.)
US อัตราการว่างงาน (ธ.ค.)

Theme Strategy

Theme ฟื้นคืน 2H67 คาดหวังการฟื้นตัวเศรษฐกิจไทย ลุ่มมาตรการกระตุ้นกำลังซื้อเพิ่มเติม, การอนุมัติงบประมาณปี68, กลุ่มที่มี High Season ใน 3Q เช่น กลุ่มส่งออก, กลุ่มร.พ., กลุ่มที่มี High Season ใน 4Q เช่น กลุ่มท่องเที่ยว, คาดหวัง Flow ไหลกลับหลังธนาคารกลางหลักมีโอกาสนำปรับลดดอกเบี้ย

- (1) กลุ่มการอุปโภคบริโภค ได้ประโยชน์จากมาตรการกระตุ้นเศรษฐกิจในประเทศ CPALL, CPAXT*, CPN*, CRC, NSL* CBG*, AU*, KCG*,
- (2) กลุ่มส่งออก ได้ประโยชน์จากตัวเลขส่งออกที่คาดฟื้นตัว AAI*, ITC*, TU, COCOCO*,
- (3) กลุ่มท่องเที่ยว สายการบิน ขนส่ง สื่อนอกบ้าน ได้ประโยชน์จากมาตรการ Free Visa, traffic การเดินทางฟื้นตัว AOT*, ERW*, SPA*, BA, AAV, BEM*, PLANB*
- (4) กลุ่ม Leasing ได้ประโยชน์จากการยุติวงจรถดดอกเบี้ยขาขึ้น MTC*, SAWAD*
- (5) กลุ่มโรงพยาบาล BDMS, BH, PR9*, WPH*
- (6) กลุ่มนิคมอุตสาหกรรม/ EV ได้ประโยชน์จากการย้ายฐานการผลิตสงครามการค้า AMATA, WHA
- (7) กลุ่มธนาคาร KBANK, SCB, BBL, KTB
- (8) กลุ่มสินค้า IT ได้ประโยชน์จากการเปิดตัวสินค้าใหม่ฯช่วงปลายปี/ การใช้งบที่เหลือของปี67 SYNEX*, ADVICE*, COM7*

**หุ้นแนะนำเชิงกลยุทธ์ที่ยังไม่อยู่ใน Coverage ของฝ่ายวิจัย

Asset Allocation: Equity 55% Fixed Income 30% Alternative Investment etc. Gold 10% Cash 5%

Today Fundamental Research: -

Monthly Portfolio January 2025: SAV, SYNEX*, CRC, WHA, SHR



ค้าปลีก-ไฟแนนซ์รับ รัฐจัดกระตุ้น 'ศก.' รัวครม.เห็นชอบ งบรายจ่ายปี 2569 ที่ 3.78 ล้านล้านบาท รายจ่ายลงทุนแตะ 22.7% ค่าสุดอัดฉีดซอฟต์แวร์ โฉนด ดอกเบี้ยต่ำ 3% ให้เอสเอ็มอีวงเงิน 2 หมื่นล้านบาท นักวิเคราะห์เห็น ภาพชัดรัฐบาลเร่งดำเนินการอัดฉีดเข้ามากระตุ้นการฟื้นตัว เชื่อมี แพ็กเกจอีก ฟุ้งเป้ากลุ่มค้าปลีก ไฟแนนซ์ รับอานิสงส์ชู CPALL CPAXT SAWAD TIDLOR เด่น(ทันหุ้น)

ลูนบิทคอยน์ 1.5 แสนดอลลาร์ ZIGA ซื้อเครื่องชุดเพิ่มวงการค้าปลีก ที่ ราคาบิทคอยน์ปีนี้ทำฮอตโตมไฮโดเนื่อง "คริปโตมายด์" คาดลูนแตะ 1.5 แสนดอลลาร์ สิ้นไตรมาส 1/2568 จากไตรมาสเพิ่มขึ้นจากสถาบัน นโยบายทรมปีต้น ด้าน บิตเกิด เชื่อทำจุดสูงสุดปีนี้ 2 แสนดอลลาร์ ด้าน ZIGA ทุ่มงบ 50 ล้านบาท ลงทุนซื้อเครื่องชุดบิทคอยน์เพิ่มอีกราว 100 เครื่องจากปัจจุบันมี 200 เครื่อง หวังกำลังการผลิตพุ่ง พร้อมติดตั้งโซลาร์ รูฟ(ทันหุ้น)

PTT ให้ฟ็อกซ์คอนน์นำอีวีที่ปลดล็อกดีระยะยาว PTT ถอยธุรกิจอีวี ลด สัดส่วนถือหุ้นจาก 60% เหลือ 40% ให้กลุ่มฟ็อกซ์คอนน์ทุนใหญ่ได้วันนำ ถือสัดส่วน 60% นักวิเคราะห์ประเมินระยะสั้นรับข่าวทุนไม่มาก แต่เป็น ผลดีระยะยาว เหตุไม่ต้องนำหนี้สินต่างๆ มารวมงบ เชื่อการให้ฟ็อกซ์ คอนน์ นำเป็นเรื่องดีหวังมีพันธมิตรโลก เข้ามาสร้างการเติบโตได้ใน อนาคต(ทันหุ้น)

KISS เดินหน้ารุกตลาด. ลั่น 5 ปีรายได้โต 4 เท่า KISS เข้าสู่ยุค 3.0 มุ่ง โภชนา ดึงอดีตผู้บริหาร Colgate-Palmolive มานั่งซีอีโอ ประกาศเป้า 5 ปีรายได้แตะ 4 พันล้านบาท จากปี 2567 คาดที่ "พันล้านบาท" - กำไรโต 15-20% ทุกปี ต้นรายได้ต่างประเทศ เป็นสัดส่วน 20% จากปัจจุบัน 2%(ทันหุ้น)

ORI ขายทะลุ 3.5 หมื่นล. ลุยส่งหีบปี 68 เต็มสูบ ORI กวาดยอดขาย รวม 35,435 ล้านบาท ตามเป้า ทั้งจากโครงการพร้อมอยู่ โครงการเปิดใหม่ และโครงการระหว่าง Ongoing ในทำเลระดับท็อปของประเทศ สะท้อน ความเชื่อมั่นของลูกค้าที่มีต่อแบรนด์ "ออริจิน" พร้อมจัดทัพผู้บริหาร ปรับ โครงสร้างกลุ่มธุรกิจคอนโดใหม่ ลุยต่อไม่หยุดจ่อเปิดเกม นุกปี 2568 เต็ม สู้(ทันหุ้น)

ILINK ดาต้าเซ็นเตอร์บูม ยอดขายส่งสัญญาณดี"กระทรวงพลังงาน" ชงร่างกฎหมายปลดล็อก "ระบบโซลาร์รูฟท็อป" หวังช่วยลดภาระประชาชน ด้านบิก ILINK "สมบัติ อนุรักษ์" ชี้หนุนยอดขายสายโซลาร์ฟุ้ง ต้น พอร์ตธุรกิจเทรตดีง สดใส พร้อมวางหมากปี 2568 ผลงานโตต่อเนื่องจาก ปี 2567 อานิสงส์ทุกกลุ่มธุรกิจขยายตัว ส่งซิกแผนลงทุนดาต้าเซ็นเตอร์ใน ไทย ดันยอดขายสายส่งสัญญาณดี(ทันหุ้น)

LTS มุ่งดาต้าเซ็นเตอร์ โต 5 เท่า-ดันยอดพันล. LTS วางกลยุทธ์โฟกัส ขยายงานดาต้าเซ็นเตอร์ คาดปีนี้พุ่งขึ้น 4-5 เท่า เตรียมประเดิมคว้งงาน ใหม่ในไตรมาสแรก ส่งซิกมีลุ้นชดงานเสถียรจระเพิ่มอีก 2-3 โปรเจกต์ ส่วนงานโลดดีง และสมาร์โซลูชั่น ทอยส่งมอบ พร้อมตั้งเป้าหมายดัน ยอดขายโตเท่าตัวแตะ 1 พันล้านบาท (ทันหุ้น)

BC ออกเหรียญดิจิทัลบิมผลงานโตเท่าตัว BC วางแผนงานปี 2568 ดัน รายได้-กำไรเพิ่มขึ้นมากกว่าเท่าตัว เล็งสร้าง 3 โครงการใหม่ พร้อมขยาย โรงแรม รับปัจจัยบวกท่องเที่ยวฟื้นตัว เตรียมเสนอขายไอพีโอเหรียญดิจิทัล ช่วงวันที่ 3-17 กุมภาพันธ์(ทันหุ้น)

YGG เพิ่มทุน PP แจกอร์แรนด์ฟรี ราคาใช้สิทธิ 3 บาท บอร์ด YGG ไฟเขียวเพิ่มทุน 391.99 ล้านบาท ขายแบบ PP ให้นักลงทุน 6 ราย พร้อม แจกอร์แรนด์ฟรี สัดส่วน 6 หุ้นเดิมต่อ 1 หน่วย ราคาการใช้สิทธิ 3.00 บาทต่อหุ้น นำเงินระดมทุนใช้เป็นเงินทุนหมุนเวียนและพัฒนาผลิตภัณฑ์ ใหม่(ทันหุ้น)

MOTHER นับหนึ่งไฟลิ่ง ขายไอพีโอ 86 ล้านหุ้น MOTHER ก.ล.ต.นับ หนึ่งไฟลิ่ง เตรียมเสนอขายไอพีโอจำนวน 86 ล้านหุ้น เดินหน้าเสริม ศักยภาพการขยายธุรกิจ รองรับการค้าเติบโตอย่างแข็งแกร่งและยั่งยืนใน อนาคต คาดเข้าซื้อขายในตลาดหลักทรัพย์เอ็ม เอ ไอ ไตรมาสแรกปี 2568(ทันหุ้น)

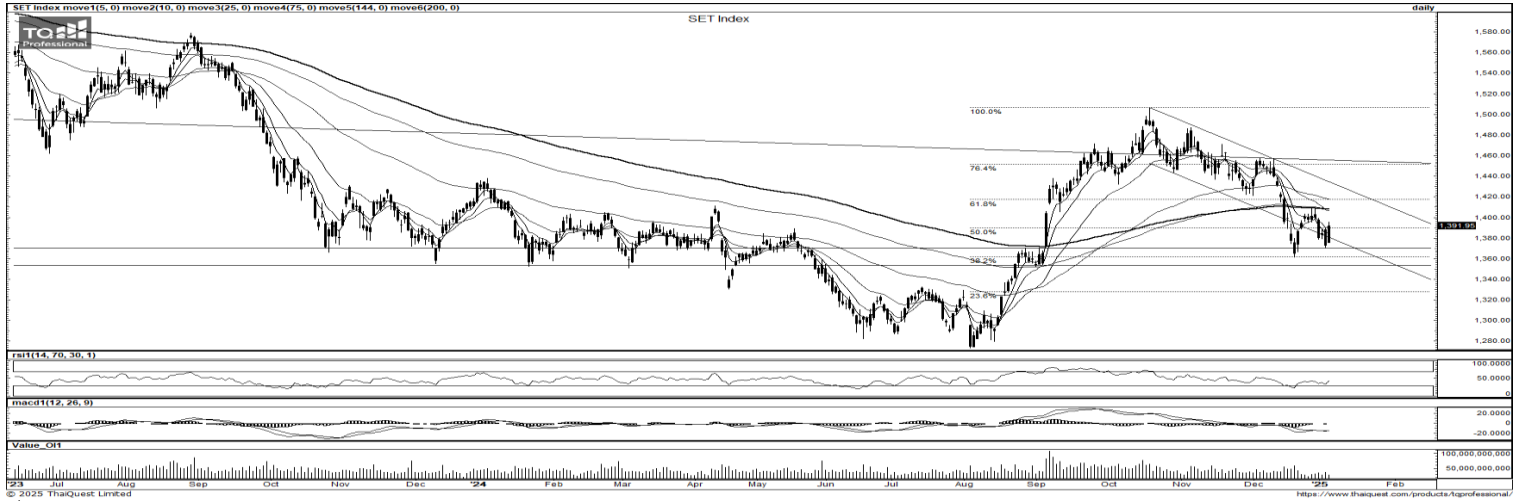
รัฐเคาะงบปี 2569 อัดฉีด 3.78 ล้านล.กระตุ้นเศรษฐกิจ รม.อ.ม.ติ กรอบงบประมาณรายจ่ายปี 2569 ที่ 3.78 ล้านล้านบาท ขาดดุล 8.6 แสน ล้านบาท หวังช่วยกระตุ้นเศรษฐกิจต่อเนื่อง ขณะที่กระทรวงการคลัง เตรียมมาตรการ กระตุ้นเศรษฐกิจตลอดทั้งปี(ทันหุ้น)

HTC ปักธงรายได้ปี 68 โตต่อ เดินหน้ารักษามาร์จิ้น 40% HTC วาง แผนธุรกิจปี 2568 ตั้งเป้ารายได้เติบโต 5-7% พร้อมรักษาอัตรากำไรขั้นต้น ไว้ที่ระดับ 40% เตรียมปรับแผนรับมือภาชีน้ำตาลเฟล 4 ที่จะมีผลบังคับใช้ ในไตรมาส 2/2568 โบรมงผลงานไตรมาส 4/2567 ขายดีต่อ ไม่ได้รับ ผลกระทบน้ำท่วม ให้ราคาเป้าหมาย 20 บาท(ทันหุ้น)

KTC ยอดบัตรใหม่ทะลุเป้า คาดปีนี้แตะ 100,000 ใบ KTC เผยยอด สมัครงบบัตรเครดิต "เคทีซี ดิจิทัล" ทะลุเป้า ขยายฐานจับกลุ่มพรีเมียม ต่อ ยอดด้วยการออกบัตรใหม่ "วีซ่า ซิกเนเจอร์" และ "เวลด์ รีเวิร์ดส มาสเตอร์ การ์ด" เจาะกลุ่มนิยมจ่ายออนไลน์สูงสุดเดนมักรรมความปลอดภัย ตั้ง เป้ายอดบัตรใหม่แตะ 100,000 ใบ ภายในสิ้นปี 2568(ทันหุ้น)

SUPER ลุยออกหุ้นกู้ชุดดอกเบี้ย 5.25-6% เปิดจองซื้อ 3-5 ก.พ. UPER เตรียมขายหุ้นกู้ชุดใหม่ จำนวน 2 ชุด อายุ 1 ปี อัตราดอกเบี้ย 5.25-5.50% อายุ 2 ปี อัตราดอกเบี้ย 5.75-6.00% แก่ประชาชนทั่วไป-นักลงทุนสถาบัน 3-5 กุมภาพันธ์ 2568 เชื่อมั่นจะได้รับความสนใจจากนักลงทุน ย้ำ สถานะการเงินแกร่ง การันตีจ่ายดอกเบี้ยครบตรงเวลาทุกรุ่น (ทันหุ้น)

KCG งบโค้งทำดีเกินคาด รายได้ปี 68 อดโตไฮโต KCG แย้ม ผล ประกอบไตรมาส 4/2567 เติบโตเกิน 10% สูงกว่าเป้าหมาย หนุน ผลงานปี 2567 ทำฮอตโตมไฮโต พร้อมตั้งเป้ารายได้ปี 2568 เติบโตขึ้น 7-9% จากปีที่ผ่านมา เชื่อกอสรมาร์จิ้นไม่ต่ำกว่า 30% วางงบลงทุนไว้ 400 ล้าน บาท ขยายธุรกิจ แย้มอยู่ระหว่างหาพันธมิตรร่วมลงทุน-ซื้อกิจการ ธุรกิจ อาหาร คาดชัดเจนปีนี้อย่างน้อย 1 ดีล ด้านโบรมงกำไรปี 2567 โต 27%(ทันหุ้น)



ที่มา: TQ Professional, Day

Resistance 1,400 - 1,410

Support 1,380 - 1,370

SET Daily: สลับปริมาตร

กลยุทธ์การลงทุน SET Index เคลื่อนไหวผันผวนในกรอบ sideways ระหว่างวันมีแรงสลับซื้อเข้ามา ด้าน indicator เป็นแนวประกอบตัว ดูแนวรับ 1,380/1,370 จุด ยืนได้มีโอกาสฟื้นตัว แนวต้าน 1,400/1,410 จุด



ที่มา: TQ Professional, TF weekly

SET Weekly: พักตัว

กลยุทธ์การลงทุน ติดตามนโยบายทรมปีหลังการเข้ารับตำแหน่ง ทิศทาง fund flow ต่างชาติไหลออกจากตลาด TIP สะท้อนคาดการณ์นโยบายการเงินการคลังของสหรัฐฯ รวมถึงแนวโน้มสงครามการค้าที่รุนแรงขึ้น ทางเทคนิค TF weekly แท่งเทียนรายสัปดาห์พักตัวหลุดเส้น EMA75 Week ส่วนใน TF Monthly ทำ pattern สามเหลี่ยมด้วย MACD ยืนเหนือ signal line เบื้องต้นรอการสร้างฐาน // ประเมินแนวรับ 1,360/1,330 แนวต้าน 1,430/1,460



ที่มา: TQ Professional, TF daily

Gold Spot: เก็งกำไรขึ้นขายลงซื้อ

กลยุทธ์การลงทุน Gold Spot ตลาดเล่นประเด็นดอลลาร์แข็งค่ากดดันราคาทอง // แท่งเทียนทรงตัวในกรอบสามเหลี่ยม ส่วน indicator ขยับเล็กน้อย ทำให้ช่วงสั้นเลือก trading แบบขึ้นขายลงซื้อไปก่อน แนวต้าน US\$2,665-2,675/Oz แนวรับ US\$2,615-2,605/Oz

Resistance 2,665 - 2,675

Support 2,615 - 2,605

Technical Analyst

Apichai Raomanachai No. 002939

Asst. Technical Analyst

Noppom Chaykaew No. 043964

ข้อมูลในเอกสารฉบับนี้ รวบรวมมาจากแหล่งข้อมูลที่เชื่อถือได้ อย่างไรก็ดี บริษัทหลักทรัพย์ คิงส์ฟอร์ด จำกัด (มหาชน) ไม่สามารถที่จะยืนยันหรือรับรองความถูกต้องของข้อมูลเหล่านั้นได้ ไม่ว่าประการใด ๆ บทวิเคราะห์ในเอกสารนี้ จัดทำขึ้นโดยอ้างอิงถึงหลักเกณฑ์ทางวิชาการเกี่ยวกับหลักการวิเคราะห์ และมีได้เป็นการชี้แนะ หรือเสนอแนะให้ซื้อหรือขายหลักทรัพย์ใด ๆ ของผู้อ่าน ไม่ว่าจะเกิดจากการอ่านบทความในเอกสารนี้หรือไม่ก็ตาม ล้วนเป็นผลจากการใช้วิจารณญาณของผู้อ่าน โดยไม่มีส่วนเกี่ยวข้องกับหรือพินัยผูกพันใด ๆ กับ บริษัทหลักทรัพย์ คิงส์ฟอร์ด จำกัด(มหาชน) ไม่ว่ากรณีใด



ที่มา ; TQ Professional

MAGURO

Resistance 22.00-23.10

Support 21.00

แนะนำแก๊งกำไร แท่งเทียนทยอยแก่งตัวขึ้น พร้อมปริมาณการซื้อขายเข้าสะสม ส่วน RSI / MACD ยังคงแนวโน้มบวก เบื้องต้นดูแนวรับ 21.00 บาท หากยืนได้มีโอกาสปรับตัวขึ้นต่อ ประเมินแนวต้าน 22.00-23.10 บาท โดยมีจุด Stop Loss 20.40 บาท



ที่มา ; TQ Professional

KTB

Resistance 22.10-22.80

Support 21.40

แนะนำแก๊งกำไร แท่งเทียนฟื้นตัวขึ้นจอตลอด high ก่อน พร้อมปริมาณการซื้อขายทยอยเข้าสะสม ส่วน RSI / MACD มีสัญญาณดีขึ้นต่อเนื่อง เบื้องต้นหากยืนแนวรับ 21.40 บาท ลุ้นเห็นการ breakout ขึ้นไป โดยมีแนวต้าน 22.10-22.80 บาท ส่วนจุด Stop Loss 21.00 บาท



ที่มา ; TQ Professional

SCB

Resistance 120.5-122.5

Support 118.5

แนะนำแก๊งกำไร แท่งเทียนมีแนวโน้มฟื้นตัวขึ้นต่อ พร้อมปริมาณการซื้อขายเข้าสะสม ส่วน Indicator MACD / RSI มีสัญญาณบวก เบื้องต้นมีโอกาสทดสอบแนวต้านถัดไปในโซน 120.50-122.50 บาท ส่วนแนวรับ 118.50 บาท จุด Stop Loss 117.00 บาท

Technical Analyst

Apichai Raomanachai No. 002939

Asst. Technical Analyst

Nopporn Chaykaew No. 043964

SET50 Index Futures



KINGSFORD

วันพุธที่ 8 มกราคม พ.ศ. 2568

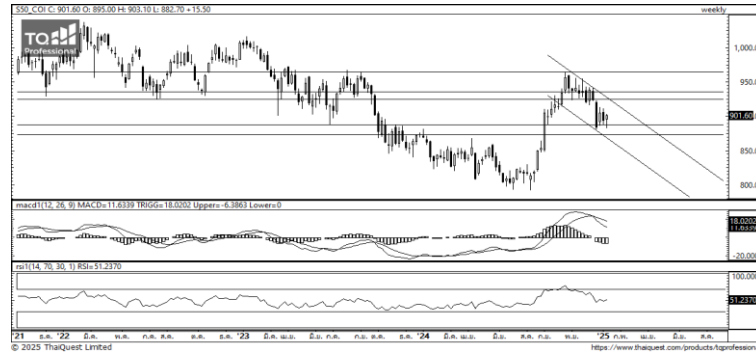
Market Overview

- นักลงทุนต่างชาติ Long สุทธิ 18,248 สัญญา ยอดสะสมประจำเดือน ม.ค. มียอด Long สุทธิ 10,481 สัญญา และ ยอดสะสมปี 2568 เป็นยอด Long สุทธิ 10,481 สัญญา
- ดัชนี DJIA ปิดที่ -0.42%, ดัชนี S&P500 ปิดที่ -1.11% และดัชนี Nasdaq ปิดที่ -1.89%
- กระทรวงแรงงานสหรัฐฯ เปิดผลสำรวจการเปิดรับสมัครงานและอัตราการหมุนเวียนของแรงงาน (JOLTS) พบว่า ตัวเลขการเปิดรับสมัครงานซึ่งเป็นมาตรวัดอุปสงค์ในตลาดแรงงานเพิ่มขึ้น 259 ,000 ตำแหน่ง สูงระดับ 8.098 ล้านตำแหน่งในเดือนพ.ย. จากระดับ 7.839 ล้านตำแหน่งในเดือนต.ค. และสูงกว่าตัวเลขคาดการณ์ของนักวิเคราะห์ที่ระดับ 7.70 ล้านตำแหน่ง



ที่มา: Kingsford Research

Volume by Investors	SET (Million Bath)	Index Futures (Contracts)
Local Institutions	38.60	-5,893
Foreign	2,401.13	18,248
Local Investor	-2,739.13	-12,355



ที่มา: Kingsford Research

ภาพการลงทุนระยะสั้น

แนะนำ : Long, แนวรับ: 895 แนวต้าน: 905/910 Stop Loss: 890
 S50H25 ปิดที่ 901.60 จุด ดัชนีมีการปรับตัว +1.75% เป็นการปรับตัวขึ้นเข้าใกล้แนวต้าน 905/910 ส่วน Indicator RSI สันนิษฐานแนวโน้มขาขึ้น ระยะสั้นมองเป็นการขึ้นทดสอบแนวต้าน หากปรับตัวขึ้นสูงกว่า 910 แนะนำเปิดสถานะ Long จะเป็นฝั่งที่ได้เปรียบกว่า

ภาพการลงทุนรายสัปดาห์

แนะนำ Wait & See แนวรับ : 880 แนวต้าน : 910 Stoploss :
 Set 50 Index Future สร้างรูปแบบราคาอุปสามเหลี่ยม ส่วน Indicator RSI ปรับตัวลงมาอยู่ในแนวโน้มขาลง แต่ MACD ยังอยู่ในแนวโน้มขาขึ้น ทำให้ต้องรอดูการเลือกข้าง โดยหากปรับตัวสูงกว่า 910 ได้แนะนำ Long 1/3 Port แต่หากปรับตัวต่ำกว่า 880 แนะนำ Short 1/3 Port

	Close	Change	Volume	OI
SET50	902.90	14.2	1,278,287,000	28,846,688,201
S50H25	901.60	15.5	165,009	495,764
S50M25	898.00	15.1	11,564	44,279
S50U25	895.20	15.1	2,403	19,957
S50F25	904.30	14.5	270	297

Source: TQ Pro

	Last	Support	Resistance
SET50	902.90	895	905//910
S50H25	901.60	895	905//910
S50M25	898.00	895	905//910
S50U25	895.20	895	905//910
S50F25	904.30	895	905//910

Source: TQ Pro

Series	Close	Chg	Vol. Contracts	OI	OI Chg	Theoretical	Basis	Daly Left	LTD
S50H25	901.60	15.5	495,764	401,385	236,376	901.00	-1.30	79	28/3/2025
S50M25	898.00	15.1	44,279	33,584	22,020	898.82	-4.90	170	27/6/2025
S50U25	895.20	15.1	19,957	18,180	15,777	896.57	-7.70	264	29/9/2025
S50F25	904.30	14.5	297	225	-45	902.37	1.40	22	30/1/2025
S50G25	903.50	15.5	107	81	-37	901.70	0.60	50	27/2/2025

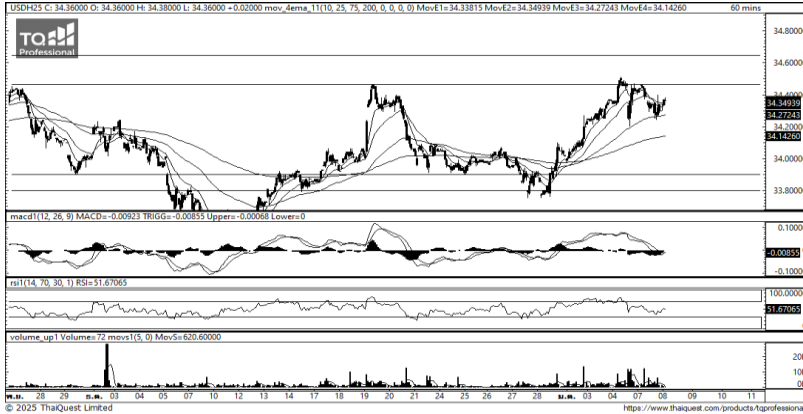
ข้อมูลในเอกสารฉบับนี้ รวบรวมมาจากแหล่งข้อมูลที่น่าเชื่อถือ อย่างไรก็ดี บริษัทหลักทรัพย์ คิงส์ฟอร์ด จำกัด (มหาชน) ไม่สามารถที่จะยืนยันหรือรับรองความถูกต้องของข้อมูลเหล่านี้ได้ ไม่ว่าประการใด ๆ บทวิเคราะห์ในเอกสารนี้ จัดทำขึ้นโดยอ้างอิงหลักเกณฑ์ทางวิชาการเกี่ยวกับหลักการวิเคราะห์ และมีได้เป็นการชี้แนะ หรือเสนอแนะให้ซื้อหรือขายหลักทรัพย์ใด ๆ การตัดสินใจซื้อหรือขายหลักทรัพย์ใด ๆ ของผู้อ่าน ไม่ว่าจะเกิดจากการอ่านบทความในเอกสารนี้หรือไม่ก็ตาม ล้วนเป็นผลจากการใช้วิจารณญาณของผู้อ่าน โดยไม่มีส่วนเกี่ยวข้องกับหรือผูกพันใด ๆ กับ บริษัทหลักทรัพย์ คิงส์ฟอร์ด จำกัด (มหาชน) ไม่ว่ากรณีใด

SET50 Index Futures



KINGSFORD

Currency Futures



ที่มา: Kingsford Research

ภาพการลงทุในระยะสั้น

Dollar Index : 108.68 จุด หรือ +0.39%, USDH24 : -0.12 THB/USD

แนะนำ เปิดสถานะ : Long

แนวรับ: 34.30 THB/USD แนวต้าน: 34.45 THB/USD Stop Loss: 34.25

USDH25 : ราคาช่วงกลางคืนเมื่อ อวานที่ผ่านมามีปิดที่ 34.36 THB/USD เป็นการปรับตัว Sideway อยู่บริเวณ EMA ระยะสั้นและระยะกลาง ส่วน Indicato RSI ประคองตัวอยู่ใน แนวโน้มขาขึ้น หากปรับตัวเหนือ 34.45 การเปิดสถานะ Long ยังเป็นฝั่งที่ได้เปรียบกว่า

	Last	Change	Volume	OI
USDH25	34.34	-0.12	70,804	112,252
USDM25	34.14	-0.13	7,761	15,319
USDF25	34.45	-0.14	7,523	7,831
USDG25	34.40	-0.11	2,463	7,361

Source: TQ Pro

	Last	Support	Resistance
RTXUSTB	34.45	34.40	34.55
USDH25	34.34	34.30	34.45
USDM25	34.14	34.10	34.25

Source: Kingsford Securities

	Close	Change	Volume	OI
EURUSD	1.03	-0.01		
EURUSDH25	1.0466	0.0076	1.0421	-0.0045

Source: TQ Pro

	Close	Change	Volume	OI
USDJPY	157.99	0.38		
USDJPYH25	156.27	-0.09	4,308	9137

Source: TQ Pro

Apichai Raomanachai

Fundamental and Technical Investment Analysis

ID No. 002939 Tel 02-829-6999 Ext 2200

Email : apichai.ra@kfsec.co.th

Nut Kaewborisutsakul

Assistant Investment Analyst

ข้อมูลในเอกสารฉบับนี้ รวบรวมมาจากแหล่งข้อมูลที่น่าเชื่อถือ อย่างไรก็ดี บริษัทหลักทรัพย์ คิงส์ฟอร์ด จำกัด (มหาชน) ไม่สามารถที่จะยืนยันหรือรับรองความถูกต้องของข้อมูลเหล่านี้ได้ ไม่ว่าประการใด ๆ บทวิเคราะห์ในเอกสารนี้ จัดทำขึ้นโดยอ้างอิงหลักเกณฑ์ทางวิชาการเกี่ยวกับหลักการวิเคราะห์ และมีได้เป็นการชี้แนะ หรือเสนอแนะให้ซื้อหรือขายหลักทรัพย์ใด ๆ การตัดสินใจซื้อหรือขายหลักทรัพย์ใด ๆ ของผู้อ่าน ไม่ว่าจะเกิดจากการอ่านบทความในเอกสารนี้หรือไม่ก็ตาม ล้วนเป็นผลจากการใช้วิจารณญาณของผู้อ่าน โดยไม่มีส่วนเกี่ยวข้องกับหรือพัวพันผูกพันใด ๆ กับ บริษัทหลักทรัพย์ คิงส์ฟอร์ด จำกัด (มหาชน) ไม่ว่ากรณีใด



Most Active Grainer (%chg)

Rank	STOCK	OI	Price Chg (20 Working Days)
1	VGI	189,203	24.31%
2	BCPG	10,290	11.21%
3	BCP	7,131	7.09%
4	EA	1,296	6.18%
5	KTB	4,654	5.31%
6	KTC	81,385	5.21%
7	BTS	109,956	4.35%
8	TISCO	213	2.58%
9	KBANK	4,261	2.24%
10	MBK	1,399	2.09%
11	KKP	728	1.94%
12	SCB	2,185	1.69%
13	PLANB	41,177	1.36%
14	BBL	18,463	1.32%
15	KCE	7,803	1.21%
16	DELTA	3,903	1.00%
17	CRC	858	0.74%
18	MEGA	733	0.72%
19	TTB	61,098	0.00%
20	TCAP	315	0.00%
21	HMPRO	15,689	0.00%
22	SAWAD	3,013	-0.63%
23	MAJOR	238	-0.68%
24	PTT	4,040	-0.78%
25	PTTGC	9,566	-1.39%
26	AOT	5,148	-1.64%
27	TIPIP	3,020	-2.00%
28	PRM	39,571	-2.25%
29	PTG	7,543	-2.34%
30	AEONTS	175	-2.40%

Top Gainers OI (%chg)

STOCK	OI	%Daily Top OI Change	STOCK	OI	%5 Day Top OI Change
KBANK	4,261	50.94%	KBANK	4,261	75.42%
BCP	7,131	33.39%	SPCG	342	47.41%
SPCG	342	25.74%	SCB	2,185	41.33%
DELTA	3,903	20.20%	BCP	7,131	39.33%
EPG	3,180	15.51%	KTB	4,654	34.90%
MTC	2,487	15.35%	TOA	783	34.31%
TOA	783	14.64%	BCH	4,197	26.99%
PTT	4,040	13.04%	HANA	3,483	22.90%
BLA	997	13.04%	AMATA	1,342	22.67%
CRC	858	11.86%	EPG	3,180	21.14%
M	1,002	11.58%	STA	4,801	21.12%
EGCO	980	9.13%	PLANB	41,177	17.13%
SPALI	609	8.75%	BLA	997	16.34%
PLANB	41,177	7.92%	OR	6,756	14.03%
TASCO	1,431	7.59%	MEGA	733	12.94%

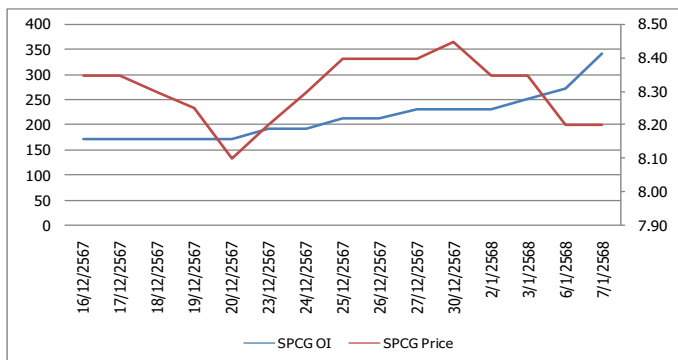
Source: TQ Pro

Top Loser OI (%chg)

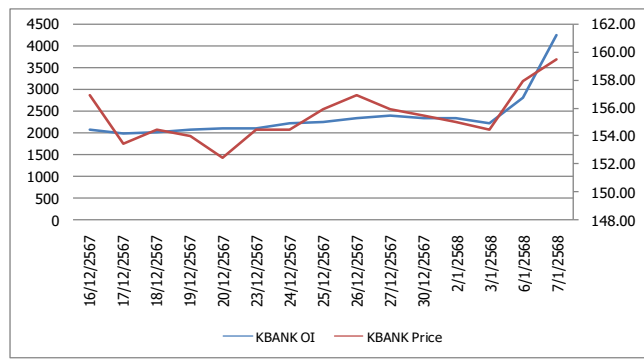
STOCK	OI	%Daily Top OI Change	STOCK	OI	%5 Day Top OI Change
GULF	7,476	-10.26%	TASCO	1,431	-30.06%
KTB	4,654	-9.15%	BJC	2,465	-26.68%
SPRC	4,314	-8.47%	MBK	1,399	-25.78%
BH	1,381	-7.44%	GULF	7,476	-23.93%
INTUCH	2,666	-7.11%	CENDEL	1,168	-22.80%
CHG	6,695	-6.95%	CHG	6,695	-17.90%
HANA	3,483	-6.65%	AOT	5,148	-17.74%
STECON	1,338	-6.63%	EA	1,296	-14.74%
STECON	1,338	-6.63%	BH	1,381	-14.06%
BTS	109,956	-6.02%	KKP	728	-12.29%
SCC	1,947	-5.39%	PTTEP	5,164	-9.85%
STA	4,801	-5.16%	TISCO	213	-7.79%
BGRIM	7,262	-5.08%	SPALI	609	-7.59%
SCB	2,185	-4.79%	PSH	660	-6.65%
SCGP	8,761	-4.22%	STECON	1,338	-6.56%

หุ้นที่มีทิศทาง ราคาและ OI ที่น่าจับตามอง

OI Trend SPCG



OI Trend KBANK



Recommend : Short
Support : 8.00

Resistance : 8.30
Stop-Loss : 8.35

Recommend : Long
Support : 158.00

Resistance : 162.00
Stop-Loss : 157.50

Source: KINGSFORD

APICHAJ RAOMANACHAI No. 002939
NUT KAEWBORISUTSAKUL Asst. Derivatives Analyst

ข้อมูลในเอกสารฉบับนี้ รวมรวมมาจากแหล่งข้อมูลที่น่าเชื่อถือ อย่างไรก็ตาม บริษัทหลักทรัพย์ คิงส์ฟอร์ด จำกัด (มหาชน) ไม่สามารถที่จะยืนยันหรือรับรองความถูกต้องของข้อมูลเหล่านี้ได้ ไม่ว่าประการใด ๆ บทวิเคราะห์ในเอกสารนี้ จัดทำขึ้นโดยอ้างอิงหลักการทางวิชาการเกี่ยวกับหลักการวิเคราะห์ และมีได้เป็นการชี้แนะ หรือเสนอแนะให้ซื้อหรือขายหลักทรัพย์ใด ๆ การตัดสินใจซื้อหรือขายหลักทรัพย์ใด ๆ ของผู้อ่าน ไม่ว่าจะเกิดจากการอ่านบทความในเอกสารหรือไม่ก็ตาม ล้วนเป็นผลจากการใช้ชีวิตจริงตามข้อมูลของผู้อ่าน โดยไม่มีส่วนเกี่ยวข้องกับหรือที่ระบุพื้นที่ใด ๆ กับ บริษัทหลักทรัพย์ คิงส์ฟอร์ด จำกัด(มหาชน) ไม่พวกรวมใด

PROGRAM TRADING DAILY



KINGSFORD

วันพุธที่ 8 มกราคม พ.ศ. 2568

ข้อมูลสถิติ Program Trading รายวัน

ประเภท	ซื้อ	ขาย	สุทธิ
Program Trading	19,997.24	16,572.02	3,425.22
Non Program Trading	19,977.47	23,402.68	-3,425.22
Total	39,974.71	39,974.71	

ข้อมูลรายหลักทรัพย์ *

หลักทรัพย์	ตลาด	มูลค่า Program Trading (บาท)	% มูลค่า Program Trading เทียบกับมูลค่าการซื้อขายแบบ Auto Matching
DOHOME	SET	39,729,715	34.15
BCPG	SET	50,939,665	25.45
RS	SET	10,320,110	13.9
MCOT	SET	8,127,965	13.83
YGG	mai	8,901,841	10.33

หมายเหตุ "Program Trading" หมายถึง การซื้อขายหลักทรัพย์ด้วยชุดคำสั่งคอมพิวเตอร์

* แสดงข้อมูลของหลักทรัพย์ที่มีราคาปิด และมูลค่าการซื้อขายเปลี่ยนแปลงไปมากกว่าวันทำการซื้อขายก่อนหน้า

* กรณีไม่แสดงข้อมูล หมายถึง ไม่มีหลักทรัพย์เข้าเกณฑ์ที่กำหนด

ข้อมูลการขายชอร์ตที่ยังไม่ได้ซื้อคืน

สถานะ Short เพิ่มขึ้น

หลักทรัพย์	ปริมาณการขายชอร์ตคงเหลือ (%)	สถานะชอร์ตเพิ่มขึ้น เมื่อเทียบวันก่อนหน้า (%)
TOP	1.93%	0.05%
JAS	0.99%	0.05%
BBL	0.43%	0.03%
KBANK	0.84%	0.02%
HMPRO	0.89%	0.02%
TISCO	1.51%	0.02%
CENDEL	0.44%	0.02%
SIRI	0.44%	0.02%
CBG	0.93%	0.02%
BCH	1.33%	0.02%

สถานะ Short ลดลง

หลักทรัพย์	ปริมาณการขายชอร์ตคงเหลือ (%)	สถานะชอร์ตลดลง เมื่อเทียบวันก่อนหน้า (%)
STA	0.96%	-0.03%
PSL	0.55%	-0.02%
BGRIM	1.20%	-0.02%
JMT	0.78%	-0.01%
KTB	0.33%	-0.01%
GLOBAL	0.64%	-0.01%
BYD	0.06%	-0.01%
LPN	0.24%	-0.01%
HANA	2.58%	-0.01%
BEM	1.21%	-0.01%

หมายเหตุ : เรียงตามการเปลี่ยนแปลงของปริมาณการขายชอร์ตที่ยังไม่ได้ซื้อคืน ของหลักทรัพย์ Local + NVDR / จำนวนหุ้นชำระแล้ว (%)

ข้อมูลในเอกสารฉบับนี้ รวบรวมมาจากแหล่งข้อมูลที่น่าเชื่อถือ อย่างไรก็ดี บริษัทหลักทรัพย์ คิงส์ฟอร์ด จำกัด (มหาชน) ไม่สามารถที่จะยืนยันหรือรับรองความถูกต้องของข้อมูลเหล่านี้ได้ ไม่ว่าประการใด ๆ บทวิเคราะห์ในเอกสารนี้ จัดทำขึ้นโดยอ้างอิงหลักเกณฑ์ทางวิชาการเกี่ยวกับหลักการวิเคราะห์ และมีได้เป็นการชี้แนะ หรือเสนอแนะให้ซื้อหรือขายหลักทรัพย์ใด ๆ การตัดสินใจซื้อหรือขายหลักทรัพย์ใด ๆ ของผู้อ่าน ไม่ว่าจะเกิดจากการอ่านบทความในเอกสารนี้หรือไม่ก็ตาม ล้วนเป็นผลจากการใช้วิจารณญาณของผู้อ่าน โดยไม่มีส่วนเกี่ยวข้องกับหรือหนี้และผูกพันใด ๆ กับ บริษัทหลักทรัพย์ คิงส์ฟอร์ด จำกัด (มหาชน) ไม่ว่ากรณีใด

Top 20 Outstanding Short



KINGSFORD

วันพุธที่ 8 มกราคม พ.ศ. 2568

หลักทรัพย์	ปริมาณการขายชอร์ตที่ยังไม่ได้ซื้อคืน ณ สิ้นวัน (หุ้น)		สถานะขายชอร์ต คงเหลือ (%)	สถานะชอร์ตเพิ่ม/ลด เมื่อเทียบวันก่อนหน้า (%)
	Local	NVDR		
HANA	7,975,200	14,850,813	2.578	0.011
KCE	12,045,000	13,876,400	2.193	0.090
TOP	13,613,800	29,556,346	1.933	-0.035
SPRC	11,910,900	65,517,983	1.786	-0.004
EA	18,048,600	41,883,482	1.614	0.044
BCP	6,124,000	15,458,200	1.567	-0.058
TISCO	9,546,900	2,568,900	1.513	-0.007
PTTGC	8,825,500	55,920,500	1.436	-0.031
BANPU	35,830,300	106,905,966	1.425	0.092
BCH	16,914,300	16,129,203	1.325	0.002
MTC	10,875,200	14,863,900	1.214	0.029
BEM	15,602,400	168,980,600	1.208	-0.029
BGRIM	13,361,700	17,966,100	1.202	0.001
MINT	3,109,100	64,597,732	1.194	-0.004
IRPC	59,491,300	177,560,554	1.160	-0.007
BH	1,743,600	6,999,400	1.100	0.005
BTS	18,426,800	156,674,048	1.088	-0.009
OSP	9,661,700	21,998,300	1.054	0.012
SAPPE	1,136,500	1,956,100	1.003	0.006
TTA	13,807,600	4,244,900	0.991	0.025

หมายเหตุ : เรียงตามการเปลี่ยนแปลงของปริมาณการขายชอร์ตที่ยังไม่ได้ซื้อคืน ของหลักทรัพย์ Local + NVDR /จำนวนหุ้นชำระแล้ว (%)

ข้อมูลในเอกสารฉบับนี้ รวบรวมมาจากแหล่งข้อมูลที่น่าเชื่อถือ อย่างไรก็ดี บริษัทหลักทรัพย์ คิงส์ฟอร์ด จำกัด (มหาชน)ไม่สามารถที่จะยืนยันหรือรับรองความถูกต้องของข้อมูลเหล่านี้ได้ ไม่ว่าประการใด ๆ บทวิเคราะห์ในเอกสารนี้ จัดทำขึ้นโดยอ้างอิงหลักเกณฑ์ทางวิชาการเกี่ยวกับหลักการวิเคราะห์ และมีได้เป็นการชี้นำ หรือเสนอแนะให้ซื้อหรือขายหลักทรัพย์ใด ๆ การตัดสินใจซื้อหรือขายหลักทรัพย์ใด ๆ ของผู้อ่าน ไม่ว่าจะเกิดจากการอ่านบทความในเอกสารนี้หรือไม่ก็ตาม ล้วนเป็นผลจากการใช้วิจารณญาณของผู้อ่าน โดยไม่มีส่วนเกี่ยวข้องกับหน่วยงานใด ๆ กับ บริษัทหลักทรัพย์ คิงส์ฟอร์ด จำกัด(มหาชน) ไม่ว่ากรณีใด

Short Sales



KINGSFORD

มูลค่าการขายชอร์ต ณ วันที่ 07 มกราคม 2568

หลักทรัพย์	ปริมาณหุ้นที่ขายชอร์ต (หุ้น)	มูลค่าการขายชอร์ต (บาท)	%เทียบมูลค่าซื้อขายตลาดรวม
AAI	67,800	406,800	1.46%
AAV	1,363,000	3,544,582	4.08%
ACC	200	112	0.01%
ACE	48,900	63,570	9.37%
ADVANC	60,000	16,849,400	1.13%
AEONTS	4,900	601,050	7.59%
AH	200	3,130	0.26%
AMATA	311,700	8,532,250	7.07%
AOT	1,627,000	96,436,850	11.60%
AP	404,000	3,356,605	2.99%
ASIAN	17,800	143,030	5.14%
AU	26,200	290,680	0.38%
AWC	6,554,300	22,463,844	16.18%
BA	67,700	1,486,840	1.73%
BAFS	1,000	11,420	0.21%
BAM	846,200	5,102,845	8.51%
BANPU	2,175,500	11,905,140	7.25%
BBGI	5,100	21,224	0.47%
BBIK	10,100	378,200	1.79%
BBL	739,800	114,149,150	8.49%
BCH	735,700	11,416,720	14.65%
BCP	362,500	12,276,675	3.28%
BCPG	606,000	3,831,240	1.91%
BDMS	1,274,500	31,057,640	5.25%
BEM	1,307,200	9,254,140	9.55%
BGRIM	339,400	6,099,240	2.18%
BH	142,100	28,063,200	9.02%
BJC	193,700	4,382,110	8.22%
BLA	37,500	766,140	5.22%
BPP	12,400	125,250	2.46%
BSRC	258,600	1,844,535	38.61%
BTG	75,700	1,391,100	11.93%
BTS	5,161,600	30,600,315	6.09%
CBG	217,500	17,006,825	8.73%
CCET	421,600	4,273,560	0.79%
CENTEL	264,200	8,676,475	14.93%
CHG	1,098,000	2,636,700	2.88%
CK	228,000	4,151,630	14.62%
CKP	183,900	582,158	7.65%
COCOCO	11,700	142,960	0.24%
COM7	182,300	4,648,675	2.46%
CPALL	1,474,700	82,733,825	5.85%
CPAXT	122,900	3,284,125	2.69%
CPF	795,800	17,931,720	8.20%
CPN	484,900	27,395,350	4.93%
CRC	616,900	21,019,600	12.54%
DCC	305,800	537,753	6.76%
DELTA	563,100	84,770,750	2.54%
DITTO	10,700	148,540	0.53%
DOHOME	267,200	2,467,825	2.12%
EA	730,700	2,799,446	1.45%
EGCO	13,000	1,487,400	3.05%
EPG	116,100	423,648	1.43%
ERW	736,300	2,676,190	3.72%
GFPT	70,600	688,065	7.39%

ข้อมูลในเอกสารฉบับนี้ รวบรวมมาจากแหล่งข้อมูลที่น่าเชื่อถือ อย่างไรก็ตาม บริษัทหลักทรัพย์ คิงส์ฟอร์ด จำกัด (มหาชน) ไม่สามารถที่จะยืนยันหรือรับรองความถูกต้องของข้อมูลเหล่านั้นได้ ไม่ว่าประการใด ๆ บทวิเคราะห์ในเอกสารนี้ จัดทำขึ้นโดยอ้างอิงหลักเกณฑ์ทางวิชาการเกี่ยวกับหลักการวิเคราะห์ และมีได้เป็นการชี้แนะ หรือเสนอแนะให้ซื้อหรือขายหลักทรัพย์ใด ๆ การตัดสินใจซื้อหรือขายหลักทรัพย์ใด ๆ ของผู้อ่าน ไม่ว่าจะเกิดจากการอ่านบทความในเอกสารนี้หรือไม่ก็ตาม ล้วนเป็นผลจากการใช้วิจารณญาณของผู้อ่าน โดยไม่มีส่วนเกี่ยวข้องกับหรือพึ่งพิงผูกพันใด ๆ กับ บริษัทหลักทรัพย์ คิงส์ฟอร์ด จำกัด (มหาชน) ไม่ว่ากรณีใด

Short Sales



KINGSFORD

มูลค่าการขายชอร์ต ณ วันที่ 07 มกราคม 2568

หลักทรัพย์	ปริมาณหุ้นที่ขายชอร์ต (หุ้น)	มูลค่าการขายชอร์ต (บาท)	%เทียบมูลค่าซื้อขายตลาดรวม
GLOBAL	895,400	12,376,640	7.05%
GPSC	230,600	8,080,850	1.86%
GULF	1,197,000	69,066,900	3.66%
GUNKUL	1,107,300	2,369,622	13.25%
HANA	127,700	3,257,150	1.07%
HK01	128	2,240	0.45%
HMPRO	4,663,200	44,657,390	14.00%
ICHI	7,700	110,210	0.48%
INTUCH	56,800	5,387,975	0.65%
IRPC	1,295,200	1,582,151	9.22%
ITC	597,700	13,154,870	3.89%
IVL	1,280,800	31,386,590	6.04%
JAS	4,121,700	8,655,570	18.83%
JMART	218,700	2,797,940	11.61%
JMT	96,000	1,747,340	1.27%
JTS	17,200	1,118,375	3.16%
KAMART	113,500	1,259,870	2.68%
KBANK	1,188,100	189,347,250	6.66%
KCE	330,900	8,239,620	1.39%
KKP	68,100	3,577,550	3.02%
KTB	1,809,000	39,325,840	3.49%
KTC	65,300	3,295,800	2.15%
LH	1,665,600	8,287,092	5.63%
LPN	17,100	41,072	1.81%
M	52,100	1,159,240	5.67%
MAJOR	117,900	1,715,230	12.42%
MASTER	200	9,450	0.00%
MBK	20,500	403,320	1.32%
MC	30,300	320,380	4.19%
MEB	7,000	162,060	0.87%
MEGA	56,200	1,960,900	4.94%
MINT	756,200	19,472,150	13.86%
MOSHI	600	25,650	0.16%
MTC	389,400	18,019,100	7.47%
NDX01	8,002	155,239	2.58%
NER	83,800	386,242	1.06%
NSL	1,200	37,800	0.08%
ONEE	13,800	58,796	0.62%
OR	939,100	11,624,230	5.60%
ORI	180,400	666,010	14.26%
OSP	376,300	7,833,060	5.46%
PLANB	205,900	1,527,085	1.59%
PRM	326,300	2,822,525	6.05%
PSH	241,800	1,821,905	30.82%
PSL	29,400	202,870	1.63%
PTG	104,000	875,540	4.91%
PTT	3,642,800	116,077,025	13.14%
PTTEP	420,500	51,757,100	4.15%
PTTGC	752,800	18,812,130	6.65%
QH	112,600	193,671	1.73%
RATCH	276,800	8,130,225	14.16%
RBF	234,900	1,694,440	4.55%
RCL	28,300	792,775	2.04%
ROJNA	9,200	54,650	0.56%
RS	166,100	770,450	1.04%

ข้อมูลในเอกสารฉบับนี้ รวบรวมมาจากแหล่งข้อมูลที่เชื่อถือได้ อย่างไรก็ตาม บริษัทหลักทรัพย์ คิงส์ฟอร์ด จำกัด (มหาชน) ไม่สามารถที่จะยืนยันหรือรับรองความถูกต้องของข้อมูลเหล่านั้นได้ ไม่ว่าประการใด ๆ บทวิเคราะห์ในเอกสารนี้ จัดทำขึ้นโดยอ้างอิงหลักเกณฑ์ทางวิชาการเกี่ยวกับหลักการวิเคราะห์ และมีได้เป็นการชี้แนะ หรือเสนอแนะให้ซื้อหรือขายหลักทรัพย์ใด ๆ การตัดสินใจซื้อหรือขายหลักทรัพย์ใด ๆ ของผู้อ่าน ไม่ว่าจะเกิดจากการอ่านบทความในเอกสารนี้หรือไม่ก็ตาม ล้วนเป็นผลจากการใช้วิจารณญาณของผู้อ่าน โดยไม่มีส่วนเกี่ยวข้องกับหรือพึ่งพิงผูกพันใด ๆ กับ บริษัทหลักทรัพย์ คิงส์ฟอร์ด จำกัด (มหาชน) ไม่ว่ากรณีใด

Short Sales



KINGSFORD

มูลค่าการขายชอร์ต ณ วันที่ 07 มกราคม 2568

หลักทรัพย์	ปริมาณหุ้นที่ขายชอร์ต (หุ้น)	มูลค่าการขายชอร์ต (บาท)	%เทียบมูลค่าซื้อขายตลาดรวม
SABINA	8,700	175,900	3.87%
SAK	1,800	8,502	0.28%
SAMART	7,700	51,015	1.10%
SAPPE	36,400	2,390,350	8.39%
SAT	1,100	11,670	0.10%
SAV	400	8,100	0.26%
SAWAD	253,300	10,059,400	5.38%
SC	113,300	296,846	7.54%
SCB	25,800	3,073,450	0.33%
SCC	164,400	26,935,150	6.62%
SCCC	600	97,800	2.66%
SCGP	597,600	11,286,960	2.56%
SHR	236,700	562,046	2.81%
SINGER	81,200	651,780	3.06%
SIRI	4,536,800	8,102,208	16.30%
SIS	7,900	222,525	2.16%
SISB	69,600	2,115,550	7.98%
SJWD	121,300	1,213,000	8.98%
SKY	19,600	504,725	1.74%
SNNP	6,400	77,440	1.93%
SPA	92,900	603,275	2.39%
SPALI	253,400	4,521,620	2.38%
SPRC	418,600	2,646,540	4.28%
SSP	3,300	17,655	1.10%
STA	406,700	7,266,750	4.63%
STECON	19,300	133,310	1.75%
STGT	249,800	2,597,920	7.80%
STPI	39,800	122,808	5.41%
SYNEX	100	1,440	0.00%
TASCO	147,300	2,677,290	6.67%
TCAP	98,300	4,934,800	5.34%
TFG	153,100	532,790	3.20%
TGE	44,600	97,282	21.69%
THANI	35,000	52,190	1.32%
THCOM	6,500	83,470	0.18%
THG	57,100	801,070	6.93%
TIDLOR	161,900	2,651,890	1.83%
TIPH	44,600	920,040	24.99%
TISCO	312,800	30,908,525	9.59%
TKN	97,900	794,190	5.18%
TLI	764,000	8,157,320	12.93%
TOA	60,700	904,420	1.81%
TOP	1,498,600	39,432,075	11.70%
TPIPL	469,700	500,457	17.98%
TQM	4,300	101,960	1.52%
TRUE	2,494,900	27,931,750	4.19%
TTA	325,400	1,701,900	7.00%
TTB	9,844,500	18,008,784	3.74%
TTW	247,700	2,169,275	8.17%
TU	933,300	11,717,930	6.49%
TVO	25,100	564,970	3.46%
VGI	2,760,300	9,673,618	2.43%

ข้อมูลในเอกสารฉบับนี้ รวบรวมมาจากแหล่งข้อมูลที่เชื่อถือได้ อย่างไรก็ตาม บริษัทหลักทรัพย์ คิงส์ฟอร์ด จำกัด (มหาชน) ไม่สามารถที่จะยืนยันหรือรับรองความถูกต้องของข้อมูลเหล่านี้ได้ ไม่ว่าประการใด ๆ บทวิเคราะห์ในเอกสารนี้ จัดทำขึ้นโดยอ้างอิงหลักเกณฑ์ทางวิชาการเกี่ยวกับหลักการวิเคราะห์ และมีได้เป็นการชี้แนะ หรือเสนอแนะให้ซื้อหรือขายหลักทรัพย์ใด ๆ การตัดสินใจซื้อหรือขายหลักทรัพย์ใด ๆ ของผู้อ่าน ไม่ว่าจะเกิดจากการอ่านบทความในเอกสารนี้หรือไม่ก็ตาม ล้วนเป็นผลจากการใช้วิจารณญาณของผู้อ่าน โดยไม่มีส่วนเกี่ยวข้องกับหรือพันธะผูกพันใด ๆ กับ บริษัทหลักทรัพย์ คิงส์ฟอร์ด จำกัด (มหาชน) ไม่ว่ากรณีใด

Short Sales



KINGSFORD

มูลค่าการขายชอร์ต ณ วันที่ 07 มกราคม 2568

หลักทรัพย์	ปริมาณหุ้นที่ขายชอร์ต (หุ้น)	มูลค่าการขายชอร์ต (บาท)	%เทียบมูลค่าซื้อขายตลาดรวม
WHA	4,434,600	24,013,140	5.88%
WHAUP	47,100	206,754	0.33%
XO	56,700	1,073,310	3.65%
XPG	200	183	0.00%

หมายเหตุ - ไม่รวมรายการขายชอร์ตของสมาชิกที่เป็นผู้ร่วมค้ำหน่วยลงทุนหรือผู้ดูแลสภาพคล่องของหน่วยลงทุนของกองทุนรวมอีทีเอฟเพื่อบัญชีบริษัทประเภทเพื่อทำกำไรจากส่วนต่างของราคาหรือเพื่อดูแลสภาพคล่อง แล้วแต่กรณี ข้อมูลการขายชอร์ตที่ยังไม่ได้ซื้อคืน - หลักทรัพย์ที่ไม่ใช่หุ้นสามัญจะใช้จำนวนหลักทรัพย์จดทะเบียนกับ ดลท. แทนจำนวนหุ้นชำระแล้ว

ข้อมูลในเอกสารฉบับนี้ รวบรวมมาจากแหล่งข้อมูลที่เชื่อถือได้ อย่างไรก็ตาม บริษัทหลักทรัพย์ คิงส์ฟอร์ด จำกัด (มหาชน) ไม่สามารถที่จะยืนยันหรือรับรองความถูกต้องของข้อมูลเหล่านี้ได้ ไม่ว่าประการใด ๆ บทวิเคราะห์ในเอกสารนี้ จัดทำขึ้นโดยอ้างอิงหลักเกณฑ์ทางวิชาการเกี่ยวกับหลักการวิเคราะห์ และมีได้เป็นการชี้แนะ หรือเสนอแนะให้ซื้อหรือขายหลักทรัพย์ใด ๆ การตัดสินใจซื้อหรือขายหลักทรัพย์ใด ๆ ของผู้อ่าน ไม่ว่าจะเกิดจากการอ่านบทความในเอกสารนี้หรือไม่ก็ตาม ล้วนเป็นผลจากการใช้วิจารณญาณของผู้อ่าน โดยไม่มีส่วนเกี่ยวข้องกับหรือพึ่งพิงผูกพันใด ๆ กับ บริษัทหลักทรัพย์ คิงส์ฟอร์ด จำกัด (มหาชน) ไม่วากรณีใด

Stock Calendar



KINGSFORD

รายงานการเปลี่ยนแปลงการถือหลักทรัพย์ของผู้บริหาร (แบบ 59-2) ประจำวันที่ 07 มกราคม 2568

ชื่อผู้บริหาร	ประเภทหลักทรัพย์	วันที่ได้มา / จำนวน	จำนวน	ราคา	วิธีการได้มา/หน่าย	
K	นาย ชยวัฒน์ พิเศษสิทธิ์	หุ้นสามัญ	06/01/2568	92,600	1.14	ซื้อ
KCG	นาย ชัยวัฒน์ วิบูลย์สวัสดิ์	หุ้นสามัญ	06/01/2568	28,500	7.45	ซื้อ
CTW	นาย สุวิทย์ วีระพงษ์	หุ้นสามัญ	06/01/2568	4,200	3.50	ซื้อ
JR	นาย ธีรนนท์ วิวัฒน์แจษฎาวัฒน์	หุ้นสามัญ	06/01/2568	6,700	0.26	ซื้อ
JR	นาย ธีรนนท์ วิวัฒน์แจษฎาวัฒน์	หุ้นสามัญ	06/01/2568	2,500	2.06	ซื้อ
JR	นาย มั่นดาล พงศ์ศาสตร์	หุ้นสามัญ	03/01/2568	3,000	2.08	ซื้อ
TKN	นาย ณิชชัชพงศ์ พิระเดชาพันธ์	หุ้นสามัญ	06/01/2568	60,500	8.00	ขาย
TPIPL	นาง อรพิน เลี้ยวไพรัตน์	หุ้นสามัญ	06/01/2568	100,000	1.06	ซื้อ
BKIH	นางสาว ลสา โสภณเพนิช	หุ้นสามัญ	06/01/2568	500	286.00	ซื้อ
PROEN	นาย วิศรุต มานูญพล	ใบสำคัญแสดงสิทธิที่จะซื้อหุ้น	23/12/2567	300,000	1.00	ซื้อ
PCC	นาย กิตติ สัมฤทธิ์	หุ้นสามัญ	06/01/2568	23,000	2.70	ซื้อ
PLT	นางสาว ฤตอร แสงบุญเกิด	หุ้นสามัญ	06/01/2568	102,900	0.74	ซื้อ
PRTR	นางสาว รัตนา เจริญพานิช	หุ้นสามัญ	06/01/2568	18,000	4.02	ซื้อ
PHG	นาง ดวงใจ ตระกูลช่าง	หุ้นสามัญ	06/01/2568	50,000	15.40	ซื้อ
UTP	นาย วัชรระ ชินเศรษฐวงศ์	หุ้นสามัญ	06/01/2568	3,200	7.64	ซื้อ
UAC	นาย กิตติ ชีวะเกตุ	หุ้นสามัญ	30/12/2567	16,100	3.05	ซื้อ
LPH	นาย ปราโมทย์ ภูณภานนท์	หุ้นสามัญ	06/01/2568	3,000	4.30	ซื้อ
RJH	นาย สุรินทร์ ประสิทธิ์ศิริ	หุ้นสามัญ	06/01/2568	240,000	20.80	ซื้อ
WPH	นาย เชน เหล่าสุนทร	หุ้นสามัญ	06/01/2568	70,000	8.57	ซื้อ
SORKON	นาง นิรมล รุจิราโสภณ	หุ้นสามัญ	06/01/2568	43,000	4.29	ซื้อ
SKN	นาย สมนึก แสงวงศ์กิจ	หุ้นสามัญ	06/01/2568	53,400	5.20	ซื้อ
SKN	นาย สมนึก แสงวงศ์กิจ	หุ้นสามัญ	06/01/2568	37,400	5.25	ซื้อ
SKN	นาย สมนึก แสงวงศ์กิจ	หุ้นสามัญ	06/01/2568	38,400	5.30	ซื้อ
SKN	นาย สมนึก แสงวงศ์กิจ	หุ้นสามัญ	06/01/2568	7,900	5.35	ซื้อ
SKN	นาย สมนึก แสงวงศ์กิจ	หุ้นสามัญ	06/01/2568	8,100	5.40	ซื้อ
SKN	นาย สมนึก แสงวงศ์กิจ	หุ้นสามัญ	06/01/2568	10,000	5.45	ซื้อ
SKN	นาย สมนึก แสงวงศ์กิจ	หุ้นสามัญ	06/01/2568	4,800	5.50	ซื้อ
AQUA	นาย ฉาย บุนนาค	หุ้นสามัญ	06/01/2568	3,000,000	0.32	ซื้อ
ILM	นาย ขวัญชัย กิจก้องขจรชัย	หุ้นสามัญ	06/01/2568	10,000	15.50	ซื้อ
ILM	นาย ขวัญชัย กิจก้องขจรชัย	หุ้นสามัญ	06/01/2568	10,000	15.40	ซื้อ
EP	นาย ยุทธ ชินสุภักกุล	หุ้นสามัญ	02/01/2568	28,000	1.66	ซื้อ
EP	นาย ยุทธ ชินสุภักกุล	หุ้นสามัญ	03/01/2568	41,400	1.70	ซื้อ
ALT	นาง ปรีญาภรณ์ ตั้งเผาศักดิ์	หุ้นสามัญ	02/01/2568	11,000	1.04	ซื้อ
ALT	นาง ปรีญาภรณ์ ตั้งเผาศักดิ์	หุ้นสามัญ	02/01/2568	1,800	1.05	ซื้อ
ADVICE	นาย บัญชา วงศ์เหล็กภัย	หุ้นสามัญ	02/01/2568	130,000	5.90	ขาย
ADVICE	นาย บัญชา วงศ์เหล็กภัย	หุ้นสามัญ	02/01/2568	1,534,100	5.88	ขาย
ADVICE	นาย บัญชา วงศ์เหล็กภัย	หุ้นสามัญ	03/01/2568	603,800	5.98	ขาย
ADVICE	นาย ศรีณย์ ปัญหา	หุ้นสามัญ	02/01/2568	1,510,600	5.88	ซื้อ
ADVICE	นาย ศรีณย์ ปัญหา	หุ้นสามัญ	03/01/2568	50,000	6.00	ขาย
ADVICE	นาย ศรีณย์ ปัญหา	หุ้นสามัญ	03/01/2568	750,000	6.00	ซื้อ
ADVICE	นาย ศรีณย์ ปัญหา	หุ้นสามัญ	06/01/2568	100,000	6.00	ซื้อ



แบบรายงานการได้มาหรือจำหน่ายหลักทรัพย์ของกิจการ (แบบ 246-2) ประจำวันที่ 07 มกราคม 2568

หลักทรัพย์	ชื่อผู้ได้มา/จำหน่าย	วิธีการ	ประเภท หลักทรัพย์ ¹	% ก่อน ได้มา/ จำหน่าย	% ได้มา/ จำหน่าย	% หลัง ได้มา/ จำหน่าย	วันที่ได้มา/ จำหน่าย	% ก่อน ได้มา/ จำหน่าย	% ได้มา/ จำหน่าย	% หลัง ได้มา/ จำหน่าย	
								จำนวน (กลุ่ม) ²	จำนวน (กลุ่ม) ²	จำนวน (กลุ่ม) ²	
UREKA	นางสาว ภิญญลักษณ์ พัฒนนันท์	กีดติ	จำหน่าย	หุ้น	25.1872	0.2254	24.9618	03/01/2568	25.1872	0.2254	24.9618
STHAI	นาย หลักชัย กิตติพล	ได้มา		หุ้น	4.9836	4.9836	9.9672	02/01/2568	4.9836	4.9836	9.9672
BTC	นางสาว วรินทร์ บุลกุล	สิ้นสุดนิติบุคคล ตามมาตรา 258		หุ้น	0	13.1553	-13.1553	30/12/2567	0	13.1553	0
BTC	นาย ชาญ บุลกุล	ได้มานิติบุคคล ตามมาตรา 258		หุ้น	0	13.1553	13.1553	30/12/2567	13.1553	13.1553	13.1553
SCM	นาย อธิโรจน์ เลิศฤทธิธิดิกิจ	จำหน่าย		หุ้น	5.962	5.8564	0.1056	27/12/2567	5.962	5.8564	0.1056

Stock Calendar



KINGSFORD

Januart 2025				
Monday	Tuesday	Wednesday	Thursday	Friday
30	1	2	3	4
		XD TTT (1.30 หน่วย)	XD TIDLOR (0.438 หน่วย) XR W 7:1 @ 0.70 หน่วย	
6	7	8	9	10
XR NEX 1:2 w 1.00 หน่วย Shares W 14,500,000 Shares	Shares SIRI 71,600,000 Shares	XD PACO (0.05 หน่วย) Shares TTB2,624,598 Shares	XD MA80X (0.00258 หน่วย) Shares BM 47,476,646 Shares NEWLISTED W-W7 643,030,991 Units	

XD - Excluding Dividend	XD(ST) - Excluding Stock Dividend	XM - Exclude meetings	XN - Ex-Capital Return	XI - Excluding Interest
XP - Excluding Principal	XR - Excluding Right	XW - Excluding Warrant	XS - Excluding Short-term Warrant	XA - Excluding All
XE - Excluding Exercise	*ND - No Dividend Payment	PD - Payment Date	XT - Excluding TSR ; @ - price per share / price per unit /	
XD - Excluding Dividend	XD(ST) - Excluding Stock Dividend	XM - Exclude meetings	XN - Ex-Capital Return	XI - Excluding Interest
XP - Excluding Principal	XR - Excluding Right	XW - Excluding Warrant	XS - Excluding Short-term Warrant	XA - Excluding All
XE - Excluding Exercise	*ND - No Dividend Payment	PD - Payment Date	XT - Excluding TSR ; @ - price per share / price per unit /	

Most Active Values (Btmn)



NVDR Update

วันที่ 08 มกราคม 2568

Most Active Values (Btmn)

Top 20 Net Buying Value (B m)						Top 20 Net Selling Value (B m)						Month to Date				Year to Date			
ม.ค. 68-ธ.ค.-67						ม.ค. 68-ธ.ค.-67						มกราคม 2568				02 ม.ค.-07 ม.ค. 2568			
	7	6	3	2	30		7	6	3	2	30	Net Buy		Net Sell		Net Buy		Net Sell	
1 DELTA	384.8	117.4	85.5	91.1	445.1	BBL	-68.6	-88.8	-75.4	21.5	63.0	GULF	1,029.77	DELTA	(696.26)	GULF	1,029.8	DELTA	-696.3
2 ADVANC	212.6	264.9	401.0	117.0	59.7	IVL	-62.1	63.3	-61.0	-101.2	10.7	KTB	995.41	IVL	(211.33)	KTB	995.4	IVL	-211.3
3 KTB	184.0	-271.2	-92.9	265.6	66.5	PTT	-60.4	-156.3	-169.7	196.7	10.3	ADVANC	678.74	PTTEP	(189.81)	ADVANC	678.7	PTTEP	-189.8
4 CPALL	163.6	80.3	-58.5	31.4	199.5	PTTEP	-46.6	-51.3	34.3	38.7	183.6	PTTGC	359.05	PTT	(160.94)	PTTGC	359.1	PTT	-160.9
5 AOT	138.5	61.8	73.2	-38.0	349.3	INTUCH	-31.6	7.1	29.1	40.3	49.4	KBANK	357.47	ITC	(151.91)	KBANK	357.5	ITC	-151.9
6 SCB	128.5	39.8	68.2	-68.8	124.9	GLOBAL	-30.4	-16.2	-3.4	6.7	-10.9	SCB	235.49	BCP	(144.36)	SCB	235.5	BCP	-144.4
7 CCET	121.8	266.0	-55.8	25.5	-298.3	STA	-24.8	17.8	-12.8	-97.0	-11.5	AOT	216.85	AAV	(116.84)	AOT	216.8	AAV	-116.8
8 KBANK	91.1	40.4	-16.1	19.8	66.4	AAV	-23.0	-27.7	-35.1	21.4	-16.0	COM7	201.20	BH	(116.41)	COM7	201.2	BH	-116.4
9 TISCO	56.6	17.8	-84.4	-106.4	53.6	TOP	-21.2	0.7	-0.2	-1.8	2.4	CCET	167.76	BTS	(114.28)	CCET	167.8	BTS	-114.3
10 BH	54.1	0.1	-23.3	-36.0	12.1	INET	-17.5	-17.0	22.8	-17.4	-0.8	TISCO	135.18	CPAXT	(97.99)	TISCO	135.2	CPAXT	-98.0
11 KCE	46.7	-54.4	-23.6	99.4	-4.8	AMATA	-13.8	-2.8	-15.2	-1.4	-12.6	OR	122.70	TOP	(64.30)	OR	122.7	TOP	-64.3
12 SCC	46.5	-1.9	36.6	277.9	32.4	HMPRO	-13.0	-1.0	7.1	-0.6	2.4	KTC	114.66	AWC	(54.23)	KTC	114.7	AWC	-54.2
13 PTTGC	37.2	-1.7	26.3	17.4	36.6	JAS	-11.2	83.9	-67.8	-48.5	0.6	CPN	104.87	WHA	(52.42)	CPN	104.9	WHA	-52.4
14 CPF	36.0	22.6	25.1	31.0	7.2	BANPU	-8.8	3.8	2.8	6.6	-243.6	GPSC	93.22	BANPU	(43.57)	GPSC	93.2	BANPU	-43.6
15 KTC	25.3	-20.8	-10.8	-16.8	28.1	SPALI	-7.3	-4.8	0.4	5.2	-1.3	CPALL	85.56	STA	(43.19)	CPALL	85.6	STA	-43.2
16 HANA	18.7	-1.3	-0.1	1.2	35.2	TCAP	-6.1	-8.7	-10.7	2.7	-13.8	CPF	79.24	MONO	(39.61)	CPF	79.2	MONO	-39.6
17 SIRI	13.9	-39.5	-35.3	-53.4	-1.7	CENTEL	-5.6	-5.8	42.4	73.9	95.6	SKY	70.14	BCH	(35.02)	SKY	70.1	BCH	-35.0
18 BTS	12.7	-6.1	-5.7	-1.6	-72.3	CPN	-3.2	-10.7	-2.6	28.4	43.2	SCC	68.11	TIDLOR	(34.33)	SCC	68.1	TIDLOR	-34.3
19 RATCH	9.8	-2.8	9.1	0.4	11.9	AP	-3.0	-8.0	-2.0	-5.4	12.1	MASTER	55.75	CBG	(33.47)	MASTER	55.7	CBG	-33.5
20 EGCO	7.0	2.7	-10.8	-13.1	16.5	BLA	-2.9	-4.7	-2.5	1.5	3.8	MTC	50.30	HMPRO	(33.18)	MTC	50.3	HMPRO	-33.2

Total Volume Shares							NVDR Shrs.					
	Buy	Sell	Total	Net	Turn.	%		8-Jan-25	paidup	8-Jan-25	paidup	Paid up Capital (Last)
1 24CS	84,300	7,500	91,800	76,800	4.41		1 24CS	2,135,924	0.50	#N/A	#N/A	430,000,000
2 AS	-	73,100	73,100	-73,100	10.35		2 2S	6,115,878	1.11	3,092,210	0.69	549,995,954
3 AAI	207,100	453,200	660,300	-246,100	7.08		3 A	3,356	0.00	62,400	0.01	980,000,000
4 AAV	3,265,800	12,803,800	16,069,600	-9,538,000	24.04		4 AS	1,754,132	0.15	800,664	0.07	1,209,384,734
5 ABM	-	1,000	1,000	-1,000	16.64		5 A5-W4	304,258	0.08	#N/A	#N/A	360,996,274
6 ACC	23,400	63,100	86,500	-39,700	1.45		6 AAI	144,302,747	6.79	#N/A	#N/A	2,125,000,000
7 ADD	1,200	500	1,700	700	1.72		7 AAV	1,371,760,004	10.68	353,926,265	7.30	12,849,999,997
8 ADVANC	1,826,400	458,705	2,285,105	1,367,695	21.60		8 ABM	2,940,918	0.42	3,268,124	1.09	692,120,445
9 ADVICE	1,351,500	310,000	1,661,500	1,041,500	10.32		9 ACAP	2,323,745	0.57	1,223,467	0.39	406,411,160
10 AE	500	-	500	500	0.01		10 ACC	17,424,838	0.93	4,306,304	0.32	1,880,333,993
11 AEONTS	11,700	19,100	30,800	-7,400	23.82		11 ACC-W2	930,193	0.21	#N/A	#N/A	447,680,170
12 AGE	-	100	100	-100	0.05		12 ACE	156,309,515	1.54	38,450,400	0.38	10,175,999,960
13 AH	400	8,400	8,800	-8,000	5.66		13 ACG	933,007	0.16	211,225	0.04	600,000,000
14 AIE	-	300	300	-300	0.03		14 ADB	73,670,404	10.15	31,173,421	5.20	725,999,923
15 AIT	182,300	155,900	338,200	26,400	15.70		15 ADD	1,714,015	1.07	#N/A	#N/A	160,000,000
16 AJA	247,900	2,100	250,000	245,800	7.52		16 ADVANC	191,358,019	6.43	241,595,912	8.13	2,974,209,736
17 AKP	-	900	900	-900	0.07		17 ADVICE	26,834,078	4.33	#N/A	#N/A	620,000,000
18 AKR	14,900	12,100	27,000	2,800	1.13		18 AE	110,805,480	2.15	#N/A	#N/A	5,143,071,814
19 ALLA	96,800	57,100	153,900	39,700	6.72		19 AEONTS	15,345,324	6.14	11,410,746	4.56	250,000,000
20 ALPHAX	-	100	100	-100	0.00		20 AF	1,596,603	0.10	198,800	0.01	1,600,000,000

Source : SET.OR.TH

ข้อมูลในเอกสารฉบับนี้ รวบรวมมาจากแหล่งข้อมูลที่เชื่อถือได้อย่างดี บริษัทหลักทรัพย์ คิงส์ฟอร์ด จำกัด (มหาชน) ไม่สามารถที่จะยืนยันหรือรับรองความถูกต้องของข้อมูลเหล่านี้ได้ ไม่ว่าประการใด ๆ บทวิเคราะห์ในเอกสารนี้ จัดทำขึ้นโดยอ้างอิงถึงข้อมูลทั้งหมดที่ทางบริษัทฯ ได้รับเกี่ยวกับหลักทรัพย์วิเคราะห์ และไม่ได้เป็นการชี้แนะหรือเสนอแนะให้ซื้อหรือขายหลักทรัพย์ใด ๆ การตัดสินใจซื้อหรือขายหลักทรัพย์ใด ๆ ของผู้ลงทุน ไม่ว่าจะเกิดจากการอ่านบทความในเอกสารนี้หรือไม่ก็ตาม ล้วนเป็นผลจากการใช้วิจารณญาณของผู้ลงทุน โดยไม่มีส่วนเกี่ยวข้องกับบริษัทใด ๆ กับ บริษัทหลักทรัพย์ คิงส์ฟอร์ด จำกัด(มหาชน) ไม่มีการเปิดเผย

Disclaimer



KINGSFORD

คำแนะนำการลงทุน และความหมายของคำแนะนำการลงทุน

Stock Rating หมายถึงการให้หน้าหนักการลงทุนของบริษัท แบ่งเป็น 3 ระดับ

Buy หมายถึง ราคาพื้นฐานสูงกว่าราคาตลาด 15% หรือมากกว่า

Hold หมายถึงราคาพื้นฐานสูงกว่าราคาตลาดไม่เกิน 15% หรือต่ำกว่าราคาตลาดไม่เกิน 15 %

Sell หมายถึง ราคาพื้นฐานต่ำกว่าราคาตลาด 15% หรือมากกว่า

เอกสารฉบับนี้จัดทำขึ้นโดยบริษัทหลักทรัพย์คิงส์ฟอร์ด จำกัด (มหาชน) ข้อมูลที่ปรากฏในเอกสารฉบับนี้จัดทำโดยอาศัยข้อมูลที่ได้มาจากแหล่งที่เชื่อหรือควรเชื่อว่ามี ความน่าเชื่อถือ และ/หรือถูกต้อง อย่างไรก็ตามบริษัทไม่ยืนยัน และไม่รับรองถึงความครบถ้วนสมบูรณ์หรือถูกต้องของข้อมูลดังกล่าว และไม่ได้ประกันราคาหรือผลตอบแทน ของหลักทรัพย์ที่ปรากฏข้างต้น แม้ว่าข้อมูลดังกล่าวจะปรากฏข้อความที่อาจเป็นหรืออาจตีความว่าเป็นเช่นนั้นได้ บริษัทจึงไม่รับผิดชอบต่อการนำเอาข้อมูล ข้อความ ความเห็น และหรือบทสรุปที่ปรากฏในเอกสารฉบับนี้ไปใช้ไม่ว่ากรณีใดๆ ข้อมูลและความเห็นที่ปรากฏอยู่ในเอกสารฉบับนี้ได้ประสงค์จะชี้ชวน เสนอแนะ หรือจูงใจให้ลงทุน ใน หรือ ซื้อหรือขายหลักทรัพย์ที่ปรากฏในเอกสารฉบับนี้และข้อมูลมีการแก้ไขเพิ่มเติมเปลี่ยนแปลงโดยมีต้องแจ้งให้ทราบล่วงหน้า ผู้ลงทุนควรใช้ดุลยพินิจอย่างรอบคอบใน การลงทุนในหรือซื้อหรือขายหลักทรัพย์ บริษัทสงวนลิขสิทธิ์ในข้อมูลที่ปรากฏในเอกสารนี้ ห้ามมิให้ผู้ใดใช้ประโยชน์ ทำซ้ำ ดัดแปลง นำออกแสดง ทำให้ปรากฏหรือเผยแพร่ ต่อสาธารณชน ไม่ว่าด้วยประการใดๆ ซึ่งข้อมูลในเอกสารนี้ไม่ว่าทั้งหมดหรือบางส่วน เว้นแต่ได้รับอนุญาตเป็นหนังสือจากบริษัทเป็นการล่วงหน้า การกล่าว คิด หรืออ้างอิง ข้อมูลบางส่วนตามสมควรในเอกสารนี้ ไม่ว่าในบทความ บทวิเคราะห์ บทวิจัย หรือในเอกสาร หรือการสื่อสารอื่นใดจะต้องกระทำโดยถูกต้อง และไม่เป็นการก่อให้เกิดการ เข้าใจผิดหรือความเสียหายแก่บริษัท ต้องรับรู้ถึงความเป็นเจ้าของลิขสิทธิ์ในข้อมูลบริษัท และต้องอ้างอิงถึงเอกสารฉบับนี้ และวันที่ในเอกสารฉบับนี้ของบริษัทโดยชัดเจน การลงทุนในหรือซื้อหรือขายหลักทรัพย์ย่อมมีความเสี่ยง ท่านควรทำความเข้าใจอย่างถ่องแท้ต่อลักษณะของหลักทรัพย์แต่ละประเภทและควรศึกษาข้อมูลของบริษัทที่ออก หลักทรัพย์และข้อมูลอื่นใดที่เกี่ยวข้องก่อนการตัดสินใจลงทุนในหรือซื้อหรือขายหลักทรัพย์

ข้อมูลในเอกสารฉบับนี้ รวบรวมมาจากแหล่งข้อมูลที่น่าเชื่อถือ อย่างไรก็ดี บริษัทหลักทรัพย์ คิงส์ฟอร์ด จำกัด(มหาชน)ไม่สามารถที่จะยืนยันหรือรับรองความถูกต้องของข้อมูลเหล่านี้ได้ ไม่ว่าประการใดๆ บทวิเคราะห์ในเอกสารนี้ จัดทำขึ้นโดยอ้างอิง หลักเกณฑ์ทางวิชาการเกี่ยวกับหลักการวิเคราะห์ และมีได้เป็นการชี้แนะ หรือเสนอแนะให้ซื้อหรือขายหลักทรัพย์ใดๆ การตัดสินใจซื้อหรือขายหลักทรัพย์ใดๆ ของผู้อ่าน ไม่ว่าจะเกิดจากการอ่านบทความในเอกสารนี้หรือไม่ก็ตาม ล้วนเป็นผลจากการใช้ วิจารณญาณของผู้อ่าน โดยไม่มีส่วนเกี่ยวข้องกับอะไรรูปแบบใดๆ กับ บริษัทหลักทรัพย์ คิงส์ฟอร์ด จำกัด(มหาชน) ไม่ว่ากรณีใด

Disclaimer



KINGSFORD

Thai Institute of Directors Association (IOD) – Corporate Governance Report Rating 2024 (CG Score) ข้อมูล 28 ตุลาคม 2567



AAV	B	CBG	DITTO	GULF	KBANK	MFEC	PCSGH	RPC	SEAOIL	SSF	THIP	TRV	WINMED
ABM	BAFS	CENDEL	DMT	GUNKUL	KCC	MINT	PDJ	RPH	SELIC	SSP	THRE	TSC	WINNER
ACE	BAM	CFRESH	DOHOME	HANA	KCE	MODERN	PEER	RS	SENA	SSSC	THREL	TSTE	ZEN
ACG	BANPU	CHASE	DRT	HARN	KCG	MONO	PG	RT	SENX	STA	TIPH	TSTH	
ADVANC	BAY	CHEWA	DUSIT	HENG	KEX	MOONG	PHOL	RWI	SGC	STEC	TISCO	TTA	
AE	BBGI	CHOW	EASTW	HMPRO	KKP	MOSHI	PIMO	S	SGF	STGT	TK	TTB	
AF	BBL	CIMBT	ECF	HPT	KSL	MSC	PLANB	S&J	SGP	STI	TKS	TTCL	
AGE	BCH	CIVIL	ECL	HTC	KTB	MST	PLAT	SA	SHR	SUC	TKT	TTW	
AH	BCP	CK	EGCO	ICC	KTC	MTC	PLUS	SAAM	SICT	SUN	TLI	TU	
AIT	BCPG	CKP	EPG	ICHI	KTMS	MTI	PM	SABINA	SIRI	SUTHA	TM	TVDH	
AJ	BDMS	CNT	ERW	III	KUMWEL	MVP	PORT	SAK	SIS	SVI	TMILL	TVO	
AKP	BEC	COLOR	ETC	ILINK	LALIN	NCH	PPP	SAMART	SITHAI	SYMC	TMT	TVT	
AKR	BEM	COM7	ETE	ILM	LANNA	NER	PPS	SAMTEL	SJWD	SYNEX	TNDT	TWPC	
ALLA	BEYOND	CPALL	FLOYD	IND	LH	NKI	PR9	SAT	SKE	SYNTEC	TNITY	UAC	
ALT	BGC	CPAXT	FN	INET	LHFG	NOBLE	PRG	SAV	SKR	TASCO	TNL	UBE	
AMA	BGRIM	CPF	FPI	INSET	LIT	NRF	PRIME	SAWAD	SM	TBN	TOA	UBIS	
AMARIN	BJC	CPL	FPT	INTUCH	LOXLEY	NSL	PRM	SC	SMPC	TCAP	TOG	UKEM	
AMATA	BKIH	CPN	FVC	IP	LPN	NTSC	PRTR	SCAP	SNC	TCMC	TOP	UPF	
AMATAV	BLA	CPW	GABLE	IRC	LRH	NVD	PSH	SCB	SNNP	TEAMG	TPAC	UPOIC	
ANAN	BPP	CRC	GC	IRPC	LST	NWR	PSL	SCC	SNP	TEGH	TPBI	UV	
AOT	BR	CRD	GCAP	IT	M	NYT	PTT	SCCC	SO	TFG	TPIL	VARO	
AP	BRI	CREDIT	GFC	ITC	MAJOR	OCC	PTTEP	SCG	SONIC	TFMAMA	TPIPP	VGI	
ASIMAR	BRR	CSC	GFPT	ITEL	MALEE	OR	PTTGC	SCGD	SPALI	TGE	TPS	VIH	
ASK	BSRC	CV	GGC	ITTHI	MBK	ORI	Q-CON	SCGP	SPC	TGH	TQM	WACOAL	
ASP	BTG	DCC	GLAND	IVL	MC	OSP	QH	SOM	SPI	THANA	TQR	WGE	
ASW	BTS	DDD	GLOBAL	JAS	M-CHAI	PAP	QTC	SCN	SPRC	THANI	TRP	WHA	
AURA	BTW	DELTA	GPSC	JTS	MCOT	PB	RATCH	SDC	SR	THCOM	TRUBB	WHAUP	
AWC	BWG	DEMCO	GRAMMY	K	MFC	PCC	RBF	SEAFCO	SSC	THG*	TRUE	WICE	



2S	ARIP	BES	CM	FSMART	JCK	MATCH	ONEE	PSP	SECURE	SUPER	TITLE	TRT	WARRIX
AAI	ARROW	BH	COCOCO	FSX	JDF	MBAX	PATO	PSTC	SFLEX	SUSCO	TKN	TURTLE	WIN
ADB	ASIAN	BIZ	COMAN	FTI	JMART	MEGA	PDG	PT	SFT	SVOA	TMD	TVH	WP
AEONTS	ATP30	BOL	CPI	GEL	KGI	METCO	PJW	PTECH	SINO	SVT	TNR	UBA	
AHC	AUCT	BSBM	CSS	GIFT	KJL	MICRO	POLY	PYLON	SMT	TACC	TPA	UP	
AIRA	AYUD	BTC	DTCENT	GPI	KTIS	NC	PQS	QLT	SPCG	TAE	TPCH	UREKA	
APCO	BA	CH	EVER	HUMAN	KUN	NCAP	PREB	RABBIT	SPVI	TCC	TPCS	VCOM	
APCS	BBIK	CI	FE	IFS	L&E	NCL	PROUD	RCL	STANLY	TEKA	TPLAS	VIBHA	
APURE	BC	CIG	FORTH	INSURE	LHK	NDR	PSG	SAPPE	STPI	TFM	TPOLY	VRANDA	



A5	ASN	CHARAN	DOD	FNS	J	KIAT	MITSI	PHG	ROCTEC	SISB	STOWER	TNP	XO
ADD	BIG	CHAYO	DPAINT	GBX	JCKH	KISS	MK	PIN	SABUY	SKN	STP	TOPP	XPG
AIE	BIOTEC	CHIC	DV8	GENCO	JMT	KK	NAM	PRAPAT	SALEE	SKY	SVR	TRU	YUASA
ALLUCON	BIS	CHOTI	EASON	GTB	JPARK	KWC	NOVA	PRI	SAMCO	SMD	SWC	UEC	ZAA
AMC	BJCHI	CITY	EE	GYT	JR	LDC	NTV	PRIN	SANKO	SMIT	TAKUNI	UOBKH	
AMR	BLC	CMC	EFORL	ICN	JSP	LEO	NV	PROEN	SCI	SORKON	TC	VL	
ARIN	BVG	CPANEL	EKH	IIG	JUBILE	MCA	OGC	PROS	SE	SPG	TFI	WAVE	
ASEFA	CEN	CSP	ESTAR	IMH	KBS	META	PACO	PTC	SE-ED	SST	TMC	WFX	
ASIA	CGH	DEXON	ETL	IRCP	KCAR	MGC	PANEL	READY	SINGER	STC	TMI	WIK	

ข้อมูลในเอกสารฉบับนี้ รวบรวมมาจากแหล่งข้อมูลที่น่าเชื่อถือ อย่างไรก็ดี บริษัทหลักทรัพย์ คิงส์ฟอร์ด จำกัด(มหาชน)ไม่สามารถที่จะยืนยันหรือรับรองความถูกต้องของข้อมูลเหล่านี้ได้ ไม่ว่าประการใดๆ บทวิเคราะห์ในเอกสารนี้ จัดทำขึ้นโดยอ้างอิงหลักเกณฑ์ทางวิชาการเกี่ยวกับหลักการวิเคราะห์ และมีได้เป็นการชี้แนะ หรือเสนอแนะให้ซื้อหรือขายหลักทรัพย์ใดๆ การตัดสินใจซื้อหรือขายหลักทรัพย์ใดๆ ของผู้อ่าน ไม่ว่าจะเกิดจากการอ่านบทความในเอกสารนี้หรือไม่ก็ตาม ล้วนเป็นผลจากการใช้วิจารณญาณของผู้อ่าน โดยไม่มีส่วนเกี่ยวข้องกับหรือผูกพันใดๆ กับ บริษัทหลักทรัพย์ คิงส์ฟอร์ด จำกัด(มหาชน) ไม่มีการฉ้อโกง

Disclaimer



KINGSFORD

Thai Institute of Directors Association (IOD) – Corporate Governance Report Rating 2024 (CG Score) ข้อมูล 28 ตุลาคม 2567

ช่วงคะแนน	สัญลักษณ์	ความหมาย	Description
มากกว่า 90		ดีเลิศ	Excellent
80 - 89		ดีมาก	Very Good
70 - 79		ดี	Good
60 - 69		ดีพอใช้	Satisfactory
50 - 59		ผ่าน	Pass
ต่ำกว่า 50	No logo give	N/A	N/A

การเปิดเผยผลการสำรวจของสมาคมส่งเสริมสถาบันกรรมการบริษัทไทย (IOD) ในเรื่องการกำกับดูแลกิจการ (Corporate Governance) นี้เป็นการดำเนินการตามนโยบายของสำนักงานคณะกรรมการกำกับหลักทรัพย์และตลาดหลักทรัพย์ โดยการสำรวจของ IOD เป็นการสำรวจและประเมินจากข้อมูลของบริษัทจดทะเบียนในตลาดหลักทรัพย์แห่งประเทศไทยและตลาดหลักทรัพย์เอ็มเอไอ ที่มีการเปิดเผยต่อสาธารณะและเป็นข้อมูลที่ผู้ลงทุนทั่วไปสามารถเข้าถึงได้ ดังนั้นผลสำรวจดังกล่าวจึงเป็นการนำเสนอในมุมมองของบุคคลภายนอกโดยไม่ได้เป็นการประเมินการปฏิบัติและไม่ได้มีการใช้ข้อมูลภายในในการประเมิน อนึ่ง ผลการสำรวจดังกล่าว เป็นผลการสำรวจ ณ วันที่ปรากฏในรายงานการกำกับดูแลและกิจการบริษัทจดทะเบียนไทยเท่านั้น ดังนั้นผลการสำรวจจึงอาจเปลี่ยนแปลงได้ภายหลังจากดังกล่าว ทั้งนี้ บริษัทหลักทรัพย์ คิงส์ฟอร์ด จำกัด (มหาชน) มิได้ยืนยันหรือรับรองถึงความถูกต้องของผลการสำรวจดังกล่าวแต่อย่างใด

ข้อมูลในเอกสารฉบับนี้ รวบรวมมาจากแหล่งข้อมูลที่น่าเชื่อถือ อย่างไรก็ดี บริษัทหลักทรัพย์ คิงส์ฟอร์ด จำกัด(มหาชน)ไม่สามารถที่จะยืนยันหรือรับรองความถูกต้องของข้อมูลเหล่านี้ได้ ไม่ว่าประการใดๆ บทวิเคราะห์ในเอกสารนี้ จัดทำขึ้นโดยอ้างอิงหลักเกณฑ์ทางวิชาการเกี่ยวกับหลักการวิเคราะห์ และมีได้เป็นการชี้แนะ หรือเสนอแนะให้ซื้อหรือขายหลักทรัพย์ใดๆ การตัดสินใจซื้อหรือขายหลักทรัพย์ใดๆ ของผู้อ่าน ไม่ว่าจะเกิดจากการอ่านบทความในเอกสารนี้หรือไม่ก็ตาม ล้วนเป็นผลจากการใช้วิจารณญาณของผู้อ่าน โดยไม่มีส่วนเกี่ยวข้องกับอะยู่กัพันใด ๆ กับ บริษัทหลักทรัพย์ คิงส์ฟอร์ด จำกัด(มหาชน) ไม่ว่ากรณีใด

Disclaimer



KINGSFORD

Anti-Corruption Progress Indicator 2024 (<https://www.thai-cac.com/who-we-are/our-members> .6 มกราคม 2568)

บริษัทจดทะเบียนที่ได้ประกาศเจตนารมณ์เข้าร่วม CAC

ACE	ANI	BLAND	DITTO	GREEN	IP	LIT	NEX	PRIME	S	SHR	SKE	SUPER	TPP	VNG
ALT	APCO	BPS	ECL	HL	JDF	MEDEZE	NTSC	PROEN	SAWAD	SINGER	SNNP	TBN	TQM	WELL
AMARIN	ASAP	CHASE	EVER	HUMAN	KJL	MJD	PLE	PROUD	SCAP	SINO	SOLAR	TMI	UOBKH	WIN
AMC	B52	CHG	FLOYD	IHL	LDC	MOSHI	PRI	PTC	SFT	SJWD	SONIC	TPAC	UREKA	XPG

บริษัทจดทะเบียนที่ได้ได้รับการรับรอง CAC

2S	BAM	CGH	DRT	GUNKUL	KASET	MENA	PDG	PTECH	SCG	SPRC	THIP	TSI	YUASA
AAI	BANPU	CHEWA	DUSIT	HANA	KBANK	META	PDJ	PTG	SCGD	SRICHA	THRE	TSTE	ZEN
ADB	BAY	CHOTI	EA	HARN	KCAR	MFC	PG	PTT	SCGP	SSF	THREL	TSTH	ZIGA
ADVANC	BBGI	CHOW	EASTW	HEMP	KCC	MFEC	PHOL	PTTEP	SCM	SSP	TIDLOR	TTB	
AE	BBL	CI	ECF	HENG	KCE	MINT	PIMO	PTTGC	SCN	SSSC	TIPCO	TTCL	
AF	BCH	CIG	EGCO	HMPRO	KGEN	MODERN	PK	PYLON	SEAOIL	SST	TIPH	TU	
AH	BCP	CIMBT	EP	HTC	KGI	MONO	PL	Q-CON	SE-ED	STA	TISCO	TURTLE	
AI	BCPG	CM	EPG	ICC	KKP	MOONG	PLANB	QH	SELIC	STGT	TKN	TVDH	
AIE	BE8	CMC	ERW	ICHI	KSL	MSC	PLANET	QLT	SENA	STOWER	TKS	TVO	
AIRA	BEC	COM7	ETC	ICN	KTB	MTC	PLAT	QTC	SENX	SUSCO	TKT	TWPC	
AJ	BEYOND	CPALL	ETE	IFS	KTC	MTI	PLUS	RABBIT	SFLEX	SVI	TMD	UBE	
AKP	BGC	CPAXT	FNS	III	L&E	NATION	PM	RATCH	SGC	SVOA	TMILL	UBIS	
AMA	BGRIM	CPF	FPI	ILINK	LANNA	NCAP	PPP	RBF	SGP	SVT	TMT	UEC	
AMANAH	BLA	CPI	FPT	ILM	LH	NEP	PPPM	RML	SIRI	SYMC	TNITY	UKEM	
AMATA	BPP	CPL	FSMART	INET	LHFG	NER	PPS	RS	SIS	SYNTEC	TNL	UPF	
AMATAV	BRI	CPN	FSX	INOX	LHK	NKI	PQS	RWI	SITHAI	TAE	TNP	UV	
AP	BROOK	CPW	FTE	INSURE	LPN	NOBLE	PR9	S&J	SKR	TAKUNI	TNR	VCOM	
APCS	BRR	CRC	GBX	INTUCH	LRH	NRF	PREB	SA	SM	TASCO	TOG	VGI	
AS	BSBM	CSC	GC	IRPC	M	OCC	PRG	SAAM	SMIT	TCAP	TOP	VIBHA	
ASIAN	BTG	CV	GCAP	ITC	MAJOR	OGC	PRINC	SABINA	SMPC	TEGH	TOPP	VIH	
ASK	BTS	DCC	GEL	ITEL	MALEE	OR	PRM	SAK	SNC	TFG	TPA	WACOAL	
ASP	BWG	DELTA	GFPT	IVL	MATCH	ORI	PROS	SAPPE	SNP	TFI	TPCS	WHA	
ASW	CAZ	DEMCO	GGC	JAS	MBAX	OSP	PRTR	SAT	SORKON	TFMAMA	TPLAS	WHAUP	
AWC	CBG	DEXON	GLOBAL	JMART	MBK	PAP	PSH	SC	SPACK	TGE	TRT	WICE	
AYUD	CEN	DIMET	GPI	JR	MC	PATO	PSL	SCB	SPALI	TGH	TRU	WIIK	
B	CENDEL	DMT	GPSC	JTS	MCOT	PB	PSTC	SCC	SPC	THANI	TRUE	WPH	
BAFS	CFRESH	DOHOME	GULF	K	MEGA	PCSGH	PT	SCCC	SPI	THCOM	TSC	XO	

คำชี้แจง ข้อมูลบริษัทที่เข้าร่วมโครงการแนวร่วมปฏิบัติของภาคเอกชนไทยในการต่อต้านทุจริต (Thai CAC) ของสมาคมส่งเสริมสถาบันกรรมการบริษัทไทย มี 2 กลุ่ม คือ

- ได้ประกาศเจตนารมณ์เข้าร่วม CAC
- ได้รับการรับรอง CAC

การเปิดเผยผลการประเมินดัชนีชี้วัดความคืบหน้าการป้องกันการมีส่วนเกี่ยวข้องกับการทุจริตคอร์รัปชัน (Anti-corruption Progress Indicators) ของบริษัทจดทะเบียนในตลาดหลักทรัพย์แห่งประเทศไทยซึ่งจัดทำโดยสถาบันไทยพัฒน์นี้ เป็นการดำเนินการตามนโยบายและตามแผนพัฒนาความยั่งยืนสำหรับบริษัทจดทะเบียนของสำนักงานคณะกรรมการกำกับหลักทรัพย์และตลาดหลักทรัพย์ โดยผลการประเมินดังกล่าวของสถาบันไทยพัฒน์ อาศัยข้อมูลที่ได้รับจากบริษัทจดทะเบียนตามที่บริษัทจดทะเบียนได้ระบุในแบบแสดงข้อมูลเพื่อการประเมิน Anti-corruption ซึ่งได้อ้างอิงข้อมูลมาจากแบบแสดงรายการข้อมูลประจำปี (แบบ 56-1) รายงานประจำปี (แบบ 56-2) หรือในบุคคลภายนอก โดยมีได้เป็นการประเมินการปฏิบัติของบริษัทจดทะเบียนในตลาดหลักทรัพย์แห่งประเทศไทย และได้ให้ข้อมูลภายใต้การประเมินเนื่องจากผลการประเมินดังกล่าวเป็นเพียงผลการประเมิน ณ วันที่ปรากฏในผลการประเมินเท่านั้น ดังนั้นผลการประเมินจึงอาจเปลี่ยนแปลงได้ภายหลังจากวันดังกล่าว หรือเมื่อข้อมูลที่เกี่ยวข้องมีการเปลี่ยนแปลง ทั้งนี้ บริษัทหลักทรัพย์ คิงส์ฟอร์ด จำกัด (มหาชน) มิได้ยืนยัน ตรวจสอบ หรือรับรองความถูกต้องครบถ้วนของผลการประเมินดังกล่าวแต่อย่างใด

ข้อมูลในเอกสารฉบับนี้ รวบรวมมาจากแหล่งข้อมูลที่น่าเชื่อถือ อย่างไรก็ดี บริษัทหลักทรัพย์ คิงส์ฟอร์ด จำกัด(มหาชน)ไม่สามารถที่จะยืนยันหรือรับรองความถูกต้องของข้อมูลเหล่านี้ได้ ไม่ว่าประการใดๆ บทวิเคราะห์ในเอกสารนี้ จัดทำขึ้นโดยอ้างอิงหลักเกณฑ์ทางวิชาการเกี่ยวกับหลักการวิเคราะห์ และมีได้เป็นการชี้แนะ หรือเสนอแนะให้ซื้อหรือขายหลักทรัพย์ใดๆ การตัดสินใจซื้อหรือขายหลักทรัพย์ใดๆ ของผู้อ่าน ไม่ว่าจะเกิดจากการอ่านบทความในเอกสารนี้หรือไม่ก็ตาม ล้วนเป็นผลจากการใช้วิจารณญาณของผู้อ่าน โดยไม่มีส่วนเกี่ยวข้องกับหรือพันธะผูกพันใดๆ กับ บริษัทหลักทรัพย์ คิงส์ฟอร์ด จำกัด(มหาชน) ไม่มีการฉ้อโกง

ชื่อ	นามสกุล	ตำแหน่ง	เลขที่ทะเบียน SEC	โทรศัพท์	อีเมล	เป็นนักวิเคราะห์ทางด้านปัจจัยพื้นฐาน (โปรดระบุชื่อหุ้นและกลุ่มอุตสาหกรรม)
อภิชัย	เรามาณะชัย	ผู้ช่วยกรรมการผู้จัดการ นักวิเคราะห์การลงทุนปัจจัยทางเทคนิค นักวิเคราะห์กลยุทธ์การลงทุน นักวิเคราะห์การลงทุนปัจจัยพื้นฐานด้านตลาดทุน	002939	02 829 6999 Ext. 2200	apichai.ra@kfsec.co.th	
นพพร	ฉายแก้ว	ผู้จัดการอาวุโส	043964	02 829 6999 Ext. 2203	noppom.ch@kfsec.co.th	พลังงานและปิโตรเคมี ยานยนต์ ขนส่งทางอากาศ
ณัฐวัช	ภูสุนทรศรี	นักวิเคราะห์	087077	02 829 6999 Ext. 2204	nattawat.po@kfsec.co.th	อาหาร, การแพทย์, พานิชย์
ณัฐ	แก้วบริสุทธ์สกุล	ผู้ช่วยนักวิเคราะห์				เทคโนโลยีสารสนเทศและการสื่อสาร และกลุ่มบริการรับเหมาก่อสร้าง