



Set Index Data

Open	1,390.81		
High	1,392.43		
Low	1,381.72		
Closed	1,387.72		
Chg.	-3.16		
%Chg.	-0.23		
Value (mn)	35,418.22		
P/E(x)	19.15	Up	123
P/BV(x)	1.38	Unchanged	179
Yield (%)	3.26	Down	365
Market Cap (mn)	17,278.66		

SET 50 -100 - MAI - Futures Index

	Closed	chg.	(%)
SET 50	902.20	902.20	-0.08
SET 100	1,947.03	1,947.03	-0.20
S50_CON	900.50	900.50	-0.42
MAI Index	302.70	-3.46	-1.13

Trading Breakdown : Daily

(Bt,m)	Buy	Sell	Net
Institution	4,650.12	4,257.03	393.09
Broker Port	2,225.71	2,419.01	-193.30
Foreign	16,716.22	17,831.14	-1,114.92
Customer	11,734.14	10,819.01	915.13

Trading Breakdown : Month to Date

(Bt,m)	Buy	Sell	Net
Institution	23,823.67	24,923.80	-1,100.13
Broker Port	11,189.18	11,171.02	18.16
Foreign	85,566.64	84,409.53	1,157.11
Customer	57,423.22	57,498.36	-75.14

World Markets Index

	Closed	Chg.	(%)
Dow Jones	42,635.20	106.84	0.25
NASDAQ	19,478.88	-10.80	-0.06
FTSE100	8,251.03	5.75	0.07
Nikkei	39,981.06	-102.24	-0.26
Hang Seng	19,279.84	-167.74	-0.86

Commodities

	Closed	Chg.	(%)
Oil: Brent	75.66	-0.27	-0.36
Oil: Nymex	72.59	-0.28	-0.38
Gold	2,659.35	-1.76	-0.07
ZINC	2,884.50	-35.50	-1.22
BDIY Index	966.00	-49.00	-4.83

Analysts

Apichai Raomanachai
Fundamental and Technical Investment Analysis ID No. 002939
Tel 02-829-6999 Ext 2200
Email : apichai.ra@kfsec.co.th

Nopporn Chaykaew
Fundamental Analysis ID No. 043964
Tel 02-829-6999 Ext 2203
Email : noppoen.ch@kfsec.co.th

Nattawat Poosunthornsi
Fundamental Analysis ID No. 087077
Tel 02-829-6999 Ext 2204
Email : nattawat.po@kfsec.co.th

Market Wrap-Up

- SET วันที่ 8 ม.ค.68 ปิด -3.16 จุด อยู่ที่ 1,387.72 จุด มูลค่าการซื้อขาย 35,326 ลบ. ต่างชาติขาย 1,115 ลบ. พอร์ตโบรกขาย 193 ลบ. สถาบันซื้อ 393 ลบ. และขายย่อยซื้อ 915 ลบ. NVDR มียอดขายสุทธิ 108 ลบ. โดยมียอดซื้อในหุ้น DELTA,ADVANC,KTB,ITC,TISCO และยอดขายหุ้น INTUCH,KCE,SCC,PTT,BH มูลค่า Short Sales อยู่ที่ 1,527 ลบ. หุ้นที่มี%ปริมาณ Short สูงคือ PSH,LH,TIPH โดยนักลงทุนต่างประเทศมีสถานะ Short ใน Index Futures จำนวน 27,947 สัญญา ยอดสะสมตั้งแต่ต้นปีต่างชาติ Short สุทธิรวม 17,466 สัญญา นักลงทุนต่างชาติซื้อพันธบัตรจำนวน 1,107 ลบ.
- ตลาดหุ้นสหรัฐ DJIA +0.25%, S&P500 +0.16%, Nasdaq -0.06% กลุ่มบริการสุขภาพ +0.53% ขณะที่บริการสื่อสาร -0.74% จากความกังวลทรัมป์อาจปรับขึ้นภาษีศุลกากรครอบคลุมสินค้าทุกประเภท หลังเข้ารับตำแหน่งในวันที่ 20 ม.ค. นี้ ตลาดหุ้นยุโรป Stoxx600 -0.19% กลุ่มค้าปลีก -1.8% ถูกกดดันจากเงินเฟ้อยุโรปโซนที่สูงขึ้น ส่งผลให้ ECB อาจลดดอกเบี้ยได้น้อยกว่าคาด

Market View

- ตลาดหุ้นสหรัฐวานนี้ปรับตัว หลัง ADP เผยตัวเลขจ้างงานภาคเอกชนสหรัฐ ธ.ค. เพิ่มขึ้น 122,000 & พ.ย. 146,000 & คาด 136,000 ตำแหน่ง ตัวเลขนับตั้งแต่ ส.ค. 67 ขณะที่ผู้ซื้อปรับสวัสดิการว่างงานรายสัปดาห์ลดลง 10,000 อยู่ที่ 201,000 ราย ตำแหน่งนับตั้งแต่ ก.พ. 67 โดยข้อมูล 2 ตัวสวนทางกัน จึงยังไม่สามารถบ่งชี้แนวโน้มตลาดแรงงานสหรัฐที่ชัดเจน แต่ดัชนีถูกกดดันจากความกังวลทรัมป์อาจใช้คำสั่ง ป.ช. ตาม กม.ฉุกเฉินทางเศรษฐกิจระหว่างประเทศ (IEEPA) เพื่อขึ้นภาษีศุลกากรนำเข้าทั้งจากกลุ่มที่เป็นพันธมิตร และประเทศที่เป็นคู่แข่งทางการค้า ส่วนรายงาน Fed Minutes 17 – 18 ธ.ค. ซึ่งเศรษฐกิจสหรัฐยังความเสี่ยงด้านเงินเฟ้อ และประเมินผลกระทบจากนโยบายของทรัมป์ ส่งผลให้ CME Fed Watch ซึ่งโอกาส 95.2% ที่จะคงดอกเบี้ยไว้ที่ 4.25 – 4.50% ในการประชุมวันที่ 28 – 29 ม.ค. โดยค่าวันนี้ตลาดหุ้นสหรัฐจะปิดทำการ เพื่อไว้อาลัยต่อการอสัญกรรมของอดีต ป.ช.จิมมี่ คาร์เตอร์ และวันศุกร์ติดตามตัวเลขจ้างงานนอกภาคเกษตรสหรัฐ ธ.ค. คาด 154,000 & พ.ย. 227,000 ราย และอัตราว่างงาน ธ.ค. คาดทรงตัวที่ 4.2%
- Stoxx 600 ยุโรปวานนี้ปรับตัวลง หลังรายงาน CPI ยุโรปโซน ธ.ค. ปรับขึ้นอยู่ที่ 2.4% & พ.ย. 2.2% YoY ส่งผลให้อัตราผลตอบแทนพันธบัตรเยอรมันอายุ 10 ปี ปรับขึ้นอยู่ที่ 2.524% สูงสุดในรอบ 5 เดือน ดังนั้นตลาดจึงคาดการณ์ ECB อาจชะลอการลดดอกเบี้ย 0.25% ในการประชุม ม.ค. และ มี.ค. นี้ ส่วนข้อมูลเศรษฐกิจจีน ยอดค้าปลีกเยอรมัน พ.ย. -0.6% คาด +0.5% MoM , ความเชื่อมั่นผู้บริโภคยุโรปโซน ธ.ค. ชะลอตัวอยู่ที่ -14.5 & พ.ย. -13.7 และ PPI ยุโรปโซน ธ.ค. -1.2% & คาด -1.3% YoY
- ตลาดหุ้นเอเชียวานนี้ปรับตัวลงตามกลุ่มเทคโนโลยีสหรัฐ หลังข้อมูลเศรษฐกิจสหรัฐมีสัญญาณแข็งแกร่ง กอปรกับกังวลต่อนโยบายของทรัมป์ อาจก่อให้เกิดเงินเฟ้อสูงชัน และเฟดอาจชะลอการลดดอกเบี้ยในปีนี้ ข้อมูลเศรษฐกิจจีนที่ติดตาม CPI จีน ธ.ค. คาด 0.10% & พ.ย. 0.2% YoY, PPI จีน ธ.ค. คาด -2.4% & พ.ย. -2.5% YoY
- SET วานนี้ -0.23% ปริมาณการซื้อขาย 3.5 หมื่น ลบ. ต่างชาติขาย 1,115 ลบ. พอร์ตโบรกขาย 193 ลบ. สถาบันซื้อ 393 ลบ. และขายย่อยซื้อ 915 ลบ. โดยดัชนีถูกกดดันจาก Fund Flow ต่างชาติยังขายสุทธิในกลุ่ม TIP วานนี้มูลค่า -62.5 ล.ดอลลาร์สหรัฐ จากความกังวลต่อ ม.ปรับขึ้นภาษีศุลกากรของทรัมป์ กอปรกับนโยบายเศรษฐกิจของทรัมป์ ยังเป็นผลบวกกำไร บจ.สหรัฐ ส่งผลให้ Fund Flow ต่างชาติเลือกถือสินทรัพย์ลงทุนในสกุลเงินดอลลาร์มากกว่า ขณะที่กลุ่ม Global Play เช่น บรรจภัณฑ์, ปีโตรเคมี ปรับลดลงจากความกังวลอุปสงค์จากจีนยังฟื้นตัวช้า และกลุ่มท่องเที่ยว, รพ. ยังถูกกดดันจากข่าวลบเกี่ยวกับเหตุอาชญากรรมชาวต่างชาติที่เดินทางเข้าไทย โดยกลุ่มที่ช่วยดัชนีวานนี้ คือ กลุ่มประกันภัย และอิเล็กทรอนิกส์ ส่วนข้อมูลเศรษฐกิจวานนี้ กคร.คาด GDP ไทยปีนี้เติบโตที่ระดับ 2.4 – 2.9%, ส่งออกค้าชะลอตัวอยู่ที่ 1.5 – 2.5% และนักท่องเที่ยวต่างชาติปีนี้คาดที่ 39 ล.คน สัปดาห์หน้าติดตามรายงานกำไร Q4/67 ของกลุ่มธนาคารคาด +9.1% YoY, -11.7% QoQ

Daily Strategy

- ประเมินแนวรับดัชนี SET ที่ 1,375 – 1,380 แนวต้าน 1,400 คาดดัชนีมีโอกาสทรงตัวระหว่างรอประเมิน ม.ด้านการค้าของทรัมป์ กอปร Fund Flow ยังถูกกดดันจาก Dollar Index ที่แข็งค่า แนะนำซื้อเชิงกำไรกลุ่มธนาคาร BBL,KBANK,KTB,KKP คาดกำไร Q4/67 ขยายตัวได้ดี YoY ค่าปลีก CPALL,CRC,SYNEX ได้ประโยชน์จาก ม.กระตุ้นกำลังซื้อ/ กลุ่ม High Dividend Yield เช่น ADVANC,INTUCH
- OSP* (ซื้อ / ราคาเป้าหมาย IAA Consensus 25.50 บาท) แนวโน้มกำไร 4Q67 จะกลับมาเติบโต QoQ, YoY หนุนจากรายได้กลุ่มเครื่องสำอางและ personal care ที่ฟื้นตัวทั้งในและต่างประเทศ ซึ่งเป็นช่วงฤดูกาลจับจ่ายใช้สอย นอกจากนั้นคาดมีกำไรจากการขายโรงงานแก้วในพม่า 130 ล้านบาท สำหรับปี 68 ตั้งเป้าหมายรายได้เติบโต high single digit การบริหารจัดการที่มีประสิทธิภาพทำให้รักษาระดับ GPM ได้ ทั้งนี้ตลาดคาดการณ์กำไรปี 67-68 อยู่ที่ 2.1 พันล้านบาท -13%YoY และ 3.2 พันล้านบาท +54%YoY
- MASTER* (ซื้อ / ราคาเป้าหมาย Bloomberg Consensus 58.92 บาท) กำไรสุทธิ 9M67 อยู่ที่ 303 ลบ., +20%YoY หนุนด้วยรายได้ศัลยกรรมและรายได้ต่างชาติ รวมถึง Equity Income ที่สูงขึ้น ขณะที่ 4Q67 คาดการดำเนินงานยังมีปัจจัยบวกเพิ่มเติมจากการจัดซื้อเงินที่ในต่างประเทศ ส่วนภาพรวมปี 2568 นี้ทางผู้บริหาร MASTER วาง เป้าหมายรายได้เติบโตไม่ต่ำกว่า 20% โดย เป็นกำไรโตแบบ Organic ในสัดส่วน 80% และอีก 20%เติบโตแบบ Inorganic ด้วยกลยุทธ์แบบ Merger and Partnership (M&P) ทั้งนี้ ตลาดคาด กำไรสุทธิปี 67 และ 68 ของ MASTER* ที่ 501 ลบ. (+22%YoY) และ 624 ลบ. (+25%YoY)

ข้อมูลในเอกสารฉบับนี้ รวบรวมมาจากแหล่งข้อมูลที่น่าเชื่อถือ อย่างไรก็ดี บริษัทหลักทรัพย์ คิงส์ฟอร์ด จำกัด (มหาชน) ไม่สามารถที่จะยืนยันหรือรับรองความถูกต้องของข้อมูลเหล่านี้ได้ ไม่ว่าประการใด ๆ บทวิเคราะห์ในเอกสารนี้ จัดทำขึ้นโดยอ้างอิงหลักเกณฑ์ทางวิชาการเกี่ยวกับหลักการวิเคราะห์ และมีได้เป็นการชี้แนะ หรือเสนอแนะให้ซื้อหรือขายหลักทรัพย์ใด ๆ การตัดสินใจซื้อหรือขายหลักทรัพย์ใด ๆ ของผู้อ่าน ไม่ว่าจะเกิดจากการอ่านบทความในเอกสารนี้หรือไม่ก็ตาม ล้วนเป็นผลจากการพิจารณาของผู้อ่าน โดยไม่มีส่วนเกี่ยวข้องกับคิงส์ฟอร์ด จำกัด บริษัทหลักทรัพย์ คิงส์ฟอร์ด จำกัด (มหาชน) ไม่ว่ากรณีใด



Daily Key Factors

Oil Update(-) WTI n.พ. -\$0.93 อยู่ที่ \$73.32 / บาร์เรล, Brent มี.ค. -\$0.89 อยู่ที่ \$76.16/บาร์เรล หลัง EIA เผยสต็อกน้ำมันเบนซินเพิ่มขึ้น 6.3 ล.บาร์เรล และสต็อกน้ำมันกลั่นเพิ่มขึ้น 6.1 ล.บาร์เรล ขณะที่ Dollar Index แข็งค่า +0.5% อยู่ที่ 109.09 ลดความน่าสนใจของสัญญาน้ำมัน

Gold Update(+) Comex Gold n.พ. +7.00 อยู่ที่ \$2,672.40 /ออนซ์ หลัง ADP เผยการจ้างงานภาคเอกชนสหรัฐ ธ.ค. เพิ่มขึ้น 122,000 ตำแหน่ง ต่ำสุดนับตั้งแต่ ส.ค.67 เป็นปัจจัยหนุนให้เพดลดดอกเบี้ยในปี

Fund Flow(-) Fund Flow ต่างชาติในตลาด TIP วานนี้ ขายสุทธิ -62.58 ล้านดอลลาร์สหรัฐ ขายหุ้นไทย -32.16 ล.ดอลลาร์สหรัฐ ขายหุ้นอินโดฯ -21.84 ล.ดอลลาร์สหรัฐ และขายหุ้นฟิลิปปินส์ -8.58 ล.ดอลลาร์สหรัฐ

- (0) ค่าเงินบาทเข้านี้อ่อนค่าอยู่ที่ 34.63 บาท/ดอลลาร์สหรัฐ
- (-) ผลตอบแทนพันธบัตรสหรัฐ 10 ปี ปรับขึ้นอยู่ที่ 4.681 %
- (-) ดัชนี BDI วานนี้ -49 จุด อยู่ที่ 966
- (-) BitCoinเข้านี้ -2.45% อยู่ที่ 94,881.6 ดอลลาร์สหรัฐ

Economic Calendar

ในประเทศ

- 06 ม.ค. สมาคมนักวิเคราะห์การลงทุน สรุปผลสำรวจความเห็นนักวิเคราะห์แนวโน้มการลงทุน ไตรมาส 1/68
- 08 ม.ค. ประชุมคณะกรรมการร่วม 3 สถาบันภาคเอกชน (กกร.)
- 09 ม.ค. สมาคมตลาดตราสารหนี้ไทย แถลง "สรุปภาวะตลาดตราสารหนี้ไทย ปี 2567 และแนวโน้มปี 2568"
- สัปดาห์ที่2 กระทรวงพาณิชย์ แถลงดัชนีเศรษฐกิจการค้า
สภาผู้ส่งออก แถลงสถานการณ์การส่งออก
หอการค้าไทย ร่วมกับม.หอการค้าไทย แถลงดัชนีความเชื่อมั่นผู้บริโภค

ต่างประเทศ

- 06 ม.ค. US ดัชนีผู้จัดการฝ่ายจัดซื้อ (PMI) ภาคการบริการ (ธ.ค.)
- 07 ม.ค. US ดัชนีราคาผู้บริโภค (CPI) (ปีต่อปี) (ธ.ค.)
US ตำแหน่งงานว่างเปิดใหม่จาก JOLTS (พ.ย.)
- 08 ม.ค. US การเปลี่ยนแปลงการจ้างงานนอกภาคเกษตรกรรม(ADP)(ธ.ค.)
- 09 ม.ค. US รายงานการประชุมของ FOMC
US จำนวนคนที่ยื่นขอรับสวัสดิการว่างงานครั้งแรก
- 10 ม.ค. US รายได้เฉลี่ยต่อชั่วโมง (เดือนต่อเดือน) (ธ.ค.)
US การจ้างงานนอกภาคการเกษตร (ธ.ค.)
US อัตราการว่างงาน (ธ.ค.)

Theme Strategy

Theme ฟื้นเด่น 2H67 คาดหวังการฟื้นตัวเศรษฐกิจไทย ลุ้นมาตรการกระตุ้นกำลังซื้อเพิ่มเติม, การอนุมัติงบประมาณปี68, กลุ่มที่มี High Season ใน 3Q เช่น กลุ่มส่งออก, กลุ่มรพ., กลุ่มที่มี High Season ใน 4Q เช่น กลุ่มท่องเที่ยว, คาดหวัง Flow ไหลกลับหลังธนาคารกลางหลักมีโอกาสเริ่มปรับลดดอกเบี้ย

- (1) กลุ่มการอุปโภคบริโภค ได้ประโยชน์จากมาตรการกระตุ้นเศรษฐกิจในประเทศ CPALL, CPAXT*, CPN*, CRC, NSL* CBG*, AU*, KCG*, TU, COCOCO*,
- (2) กลุ่มส่งออก ได้ประโยชน์จากตัวเลขส่งออกที่คาดฟื้นตัว AAI*, ITC*,
- (3) กลุ่มท่องเที่ยว สายการบิน ขนส่ง สื่อนอกบ้าน ได้ประโยชน์จากมาตรการ Free Visa, traffic การเดินทางฟื้นตัว AOT*, ERW*, SPA*, BA, AAV, BEM*, PLANB*
- (4) กลุ่ม Leasing ได้ประโยชน์จากการยุติวงจรถดดอกเบี้ยขาขึ้น MTC*, SAWAD*
- (5) กลุ่มโรงพยาบาล BDMS, BH, PR9*, WPH*
- (6) กลุ่มนิคมอุตสาหกรรม/ EV ได้ประโยชน์จากการย้ายฐานการผลิต สงครามการค้า AMATA, WHA
- (7) กลุ่มธนาคาร KBANK, SCB, BBL, KTB
- (8) กลุ่มสินค้า IT ได้ประโยชน์จากการเปิดตัวสินค้าใหม่ฯช่วงปลายปี/ การใช้งบที่เหลือของปี67 SYNEX*, ADVICE*, COM7*

**หุ้นแนะนำเชิงกลยุทธ์ที่ยังไม่อยู่ใน Coverage ของฝ่ายวิจัย

Asset Allocation: Equity 55% Fixed Income 30% Alternative Investment etc. Gold 10% Cash 5%

Today Fundamental Research: -

Monthly Portfolio January 2025: SAV, SYNEX*, CRC, WHA, SHR



ICHI อัพกำลังผลิต Q1 โภกีสลินค้าไฮมาร์จิ้น ICHI ย้ำผลประกอบการปี 2568 เติบโตต่อเนื่อง เตรียมเดินเครื่องไลน์การผลิตในไตรมาส 1/2568 หนุนกำลังการผลิตเป็น 1,700 ล้านขวดต่อปี พุ่งเป้ากลุ่มสินค้าที่มีมาร์จิ้นสูง ไร้ความกังวลเรื่องภาษีน้ำตาล และมองหาโอกาสการลงทุนใหม่ โบรกซูพี้อิต้า เทียบ ROE สูง แนวโน้มธุรกิจสดใส ให้เป้าราคา 18 บาท(ทันสมัย)

เลี้ยงใช้เงินดิจิทัลซื้อสินค้า ดันไทยสู่มาตรฐานสากล"คลัง" ส่งสัญญาณหนุนใช้สกุลเงินดิจิทัลซื้อสินค้า คาดเริ่มทดลองใช้ภายในพื้นที่จำกัดภายในปีนี้ ด้านผู้ประกอบการเชื่อช่วยยกระดับการทำธุรกรรมไทยสู่มาตรฐานสากล มั่นใจมีแพลตฟอร์มมาตรฐานรองรับความต้องการซื้อ-ขาย ย้ำพร้อมประเมินความเสี่ยง ด้านนักวิเคราะห์จับตาช่วยส่งต่อเม็ดเงินเข้าสู่ระบบเศรษฐกิจได้อย่างเป็นรูปธรรมหรือไม่ (ทันสมัย)

RBF ล็อกเป้ารายได้โต 15% รุกตลาดใหม่-เพิ่มไลน์ผลิต RBF มั่นใจรายได้รวมทั้งปี 2568 กลับมาเติบโตในรอบ 10-15% หลังขยายฐานลูกค้าใหม่เข้ามาชัดเจนลูกค้าจีน ขณะที่ ตลาดอินเดีย อินโดนีเซีย เวียดนาม มีแนวโน้มเติบโตแข็งแกร่ง ขณะที่ตลาดในประเทศรับอานิสงส์เพิ่มไลน์ผลิตกลุ่มสินค้าใหม่ ด้านนักวิเคราะห์ฟันธงกำไรกลับมาเติบโต 37.6% YoY และ 657 ล้านบาท เนะ "ซื้อ" เป้า 7.20 บาท(ทันสมัย)

BDMS ขานรับเวลเนสฮับ หนุนฐานพอร์ตต่างชาติ BDMS เดินหน้ายกระดับสาธารณสุขไทย หวังยกระดับไทยสู่ "Medical & Wellness Hub" ด้าน BDMS ซึ่งเป็นผลดีต่อธุรกิจ หนุนพอร์ต ผู้ให้บริการขยายตัว พร้อมรุกขยายฐานต่อเนื่อง วางหมากดันสัดส่วนต่างชาติกลุ่มเวลเนสแตะ 70% ในอีก 3 ปีข้างหน้า(ทันสมัย)

ตลท.โชว์จ่านำหุ้นแก่เฝ้าโดนหางเลขชัดเจนคุณภาพพันธบัตร ตลท. เปิดข้อมูลจ่านำหุ้นที่ทำผ่านระบบ TSD ให้นักลงทุนทราบ เพื่อมีข้อมูลประกอบการตัดสินใจมากขึ้น คาดมีความชัดเจนราวคุณภาพพันธบัตร(ทันสมัย)

เฟทโก้ซิงคลั่งลุยเดินสายหวังดึงเม็ดเงินลงทุนตปท. เฟทโก้ เสนอรวมว. คลั่งหวังรัฐบาลร่วมโรดโชว์นักลงทุนต่างชาติ เพื่อแสดงศักยภาพของประเทศไทย รับอานิสงส์ FDI ไหลเข้ามาต่อเนื่อง หนุน GDP อนาคตโตยั่งยืน หวังดึงเม็ดเงินลงทุน มั่นใจเศรษฐกิจไทยปีนี้ โตกว่า 3%(ทันสมัย)

MVP รุกอีเวนต์เคลื่อนที่ ดีมานด์อัจฉริยะสุดหมีคน MVP คิดการใหญ่เนรมิต "Convention Hall เคลื่อนที่" รองรับงานอีเวนต์-เทศกาลขนาดใหญ่ครบวงจร รองรับผู้ร่วมงานกว่า 1 หมื่นคน บนพื้นที่ 1 พันไร่ ในแหล่งท่องเที่ยว พัทยา ภูเก็ต กาญจนบุรี เจาะฐานลูกค้าต่างชาติทั่วโลก พบมีความต้องการเพิ่มสูงขึ้น(ทันสมัย)

HARN เล็งปั้นบริษัทลูกเวชภัณฑ์ 3DHARN ลุยขยายไลน์ผลิตใหม่ เตรียมตั้งบริษัทลูก เวชภัณฑ์ทางการแพทย์ด้วยระบบ 3D พร้อมเปิดตัวผลิตภัณฑ์ใหม่อภัยอดชาย เดินหน้าขยายฐานต่างแดน หลังตั้งบริษัทย่อยในประเทศเวียดนาม รองรับดีมานด์เพิ่มขึ้น (ทันสมัย)

YGG เปิดยุทธศาสตร์ระยะยาวระดับโลกเสริมแกร่งระยะยาว YGG เปิดแผนยุทธศาสตร์ระยะยาว เดินหน้าพัฒนาผลงานคุณภาพสูง ยกระดับสู่ตลาดโลก พร้อมเปิดทางหาพันธมิตรเสริมทัพ สร้างความมั่นคงแข็งแกร่ง และยั่งยืนระยะยาว มั่นใจการเพิ่มทุน ช่วยเสริมสภาพคล่อง ขับเคลื่อนบริษัทสู่ยุคใหม่(ทันสมัย)

PIS ผงห. ล็อกอ็อป 55% ขาย 3 บ. เทรด 20 ม.ค. PIS เคาะราคาขาย 'ไอพีโอ 3 บาท' พร้อมเทรดในตลาด mai วันที่ 20 มกราคมนี้ มั่นใจผู้ถือหุ้นเดิมกอดหุ้นแน่น ล็อกอ็อปทั้งหมด 55% เป็นระยะเวลา 1 ปี พร้อมชูแบ็กล็อกแน่น 2.1 พันล้านบาท ทயอยรับรู้อยู่ได้ 5 ปี(ทันสมัย)

FPT อสังหารายแรกผ่านการรับรอง SBTi ลดก๊าซเรือนกระจก FPT ประกาศความสำเร็จเป็นบริษัทอสังหารายแรกของไทยที่ผ่านการรับรองการตั้งเป้าหมายลดก๊าซเรือนกระจกระยะสั้นจาก SBTi เดินหน้ามุ่งสู่เป้าหมาย Net Zero Carbon ยกระดับแผนการดำเนินงานด้านความยั่งยืนในหลากหลายมิติ(ทันสมัย)

ASIA ตั้งเป้ารายได้ปี 68 โต 10% ชูอัตราเข้าพัก-ขยายฐานลูกค้า ASIA เน้นกลยุทธ์รักษาราคาห้องพักต่อคืนทรงตัวสูง พร้อมวางเป้ารายได้รวมปี 2568 เติบโต 5-10% ตั้งเป้าอัตราการใช้ห้องพักเฉลี่ยทั้งปี 2568 ของกลุ่มธุรกิจโรงแรม โกลด์เคียงปี 2567 ที่ผ่านมาราว 70-75% เล็งขยายฐานลูกค้า(ทันสมัย)

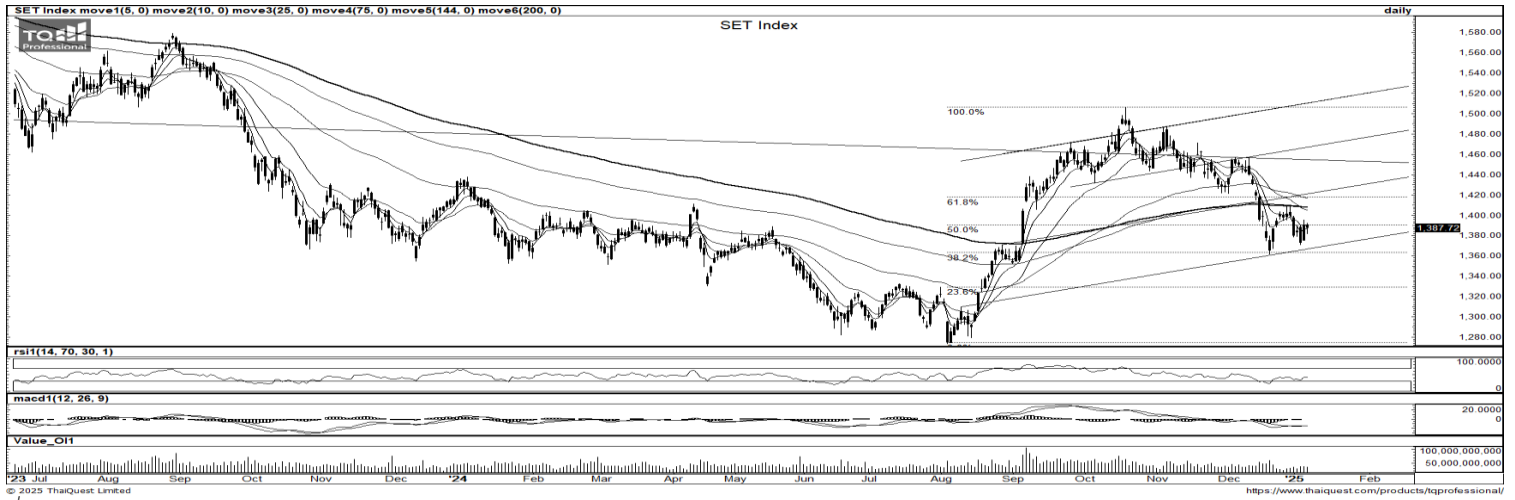
SM อัพพอร์ตเข้าซื้อฟง 30% ลุยขยายผ่านพันธมิตร SM เดินเกมรุกอัพพอร์ตสินเชื่อเข้าซื้อสินค้าด้านโต 30% หลังพบกำไรดี รอบหมุนไว หนี้เสียต่ำ ส่วนพอร์ตสินเชื่อกู้ยืมปรับกลยุทธ์เข้มปล่อยวงเงินสูงไม่เน้นเร่งขยาย เพื่อคุม NPL รวมให้ได้ต่ำ 4% พร้อมขยายช่องทางขยายผ่านพันธมิตรใหม่ ขณะที่ปี 2567 ยอดปล่อยสินเชื่อรวมขยายตัวใกล้เคียง 15% คุมเข้มจัดการหนี้เสียเบ็ดเสร็จ(ทันสมัย)

KBS มุ่งส่งออกน้ำตาลยันเน้นลูกค้ารายใหญ่ ไร้กระทบเงินแบนน้ำเชื่อม KBS ประกาศชัด! ไม่มีโรงงานน้ำเชื่อม แลมน้ำได้จำหน่ายน้ำเชื่อม เน้นส่งออกน้ำตาลให้กับลูกค้ารายใหญ่ผ่านเทรดเดอร์ ด้วยผู้คอนเทนเนอร์เป็นหลัก แลมน้ำเชื่อมไม่ใช้ลูกค้ารายใหญ่ ชูเกาหลีใต้ ฮองกง สิงคโปร์ได้วัน เวียดนาม เป็นตลาดหลัก(ทันสมัย)

EA เดินหน้าฝึกพันธมิตรจีน รุกธุรกิจรถอีวีพิเศษ-แบตเตอรี่ EA ฝึก Chengli Special ผลิต-ส่งออกยานยนต์ไฟฟ้าประเภทพิเศษ คาดเริ่มผลิตเม.ย. 2568 คาดสร้างรายได้กว่า 3 พันล้านบาท เริ่มรับรู้อยู่ได้เต็มปี 2569 เผยเดือนกุมภาพันธ์นี้ จับมือพันธมิตรจีนร่วมทุน เพื่อขยายผลิตแบตเตอรี่ลิเทียมไอออนเป็น 4 กิกะวัตต์ ด้านผู้ถือหุ้นไฟเขียวเพิ่มทุน เผย 9 เดือนกระแสเงินสด 5.6 พันล้านบาท(ทันสมัย)

SJWD ลุยคลั่งสินค้าฮ่องกง ควง SWIFT ขึ้นผู้นำมาเลเซีย SJWD เดินหน้าแผนยุทธศาสตร์ขยายธุรกิจ "คลั่งสินค้าฮ่องกง" ในระดับภูมิภาค เชื่อมต่อโลจิสติกส์และซัพพลายเชนในอาเซียน ปักหมุดขยายการลงทุนในมาเลเซีย ฝึก SWIFT พาร์ทเนอร์ในมาเลเซีย จัดตั้งบริษัทร่วมทุน เตรียมแผนรุกขยายคลั่งสินค้าฮ่องกง ก้าวสู่ผู้ให้บริการคลั่งสินค้าฮ่องกงชั้นนำในมาเลเซีย(ทันสมัย)

ข้อมูลในเอกสารฉบับนี้ รวบรวมมาจากแหล่งข้อมูลที่น่าเชื่อถือ อย่างไรก็ดี บริษัทหลักทรัพย์ คิงส์ฟอร์ด จำกัด (มหาชน) ไม่สามารถที่จะยืนยันหรือรับรองความถูกต้องของข้อมูลเหล่านี้ได้ ไม่ว่าประการใด ๆ บทวิเคราะห์ในเอกสารนี้ จัดทำขึ้นโดยอ้างอิงหลักเกณฑ์ทางวิชาการเกี่ยวกับหลักการวิเคราะห์ และมีได้เป็นกรณีอื่น หรือเสนอแนะให้ซื้อหรือขายหลักทรัพย์ใด ๆ การตัดสินใจซื้อหรือขายหลักทรัพย์ใด ๆ ของผู้อ่าน ไม่ว่าจะเกิดจากการอ่านบทความในเอกสารนี้หรือไม่ก็ตาม ล้วนเป็นผลจากการใช้วิจารณญาณของผู้อ่าน โดยไม่มีส่วนเกี่ยวข้องกับบริษัทฯ ใด ๆ บริษัทหลักทรัพย์ คิงส์ฟอร์ด จำกัด (มหาชน) ไม่ว่ากรณีใด



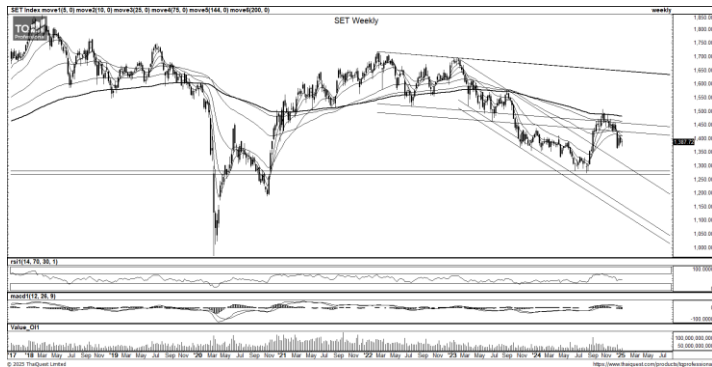
ที่มา: TQ Professional, Day

SET Daily: สลับปรับตัว

Resistance 1,400 - 1,410

Support 1,380 - 1,370

กลยุทธ์การลงทุน SET Index เคลื่อนไหวผันผวนในกรอบ sideways ระหว่างวันมีแรงสลับขายเปลี่ยนกลุ่ม ด้าน indicator ประคองตัว ดูแนวรับ 1,380/1,370 จุด ยืนได้มีโอกาสฟื้นตัว แนวต้าน 1,400/1,410 จุด



ที่มา: TQ Professional, TF weekly

SET Weekly: พักตัว

กลยุทธ์การลงทุน ติดตามนโยบายทรมปีหลังการเข้ารับตำแหน่ง ทิศทาง fund flow ต่างชาติไหลออกจากตลาด TIP สะท้อนคาดการณ์นโยบายการเงินการคลังของสหรัฐฯ รวมถึงแนวโน้มสงครามการค้าที่รุนแรงขึ้น ทางเทคนิค TF weekly แท่งเทียนรายสัปดาห์พักตัวหลุดเส้น EMA75 Week ส่วนใน TF Monthly ทำ pattern สามเหลี่ยมด้วย MACD ยืนเหนือ signal line เบื้องต้นรอการสร้างฐาน // ประเมินแนวรับ 1,360/1,330 แนวต้าน 1,430/1,460



ที่มา: TQ Professional, TF daily

Gold Spot: เก็งกำไรขึ้นขายลงซื้อ

กลยุทธ์การลงทุน Gold Spot ตัวเลขจ้างงานในภาคเอกชนที่เพิ่มขึ้นน้อยกว่าคาดเป็นปัจจัยหนุนราคาทองคำ // แท่งเทียนทรงตัวในกรอบสามเหลี่ยม ส่วน indicator ชัยบวกลดเล็กน้อย ทำให้ช่วงสั้นเลือก trading แบบขึ้นขายลงซื้อไปก่อน แนวต้าน US\$2,675-2,685/Oz แนวรับ US\$2,625-2,615/Oz

Resistance 2,675 - 2,685

Support 2,625 - 2,615

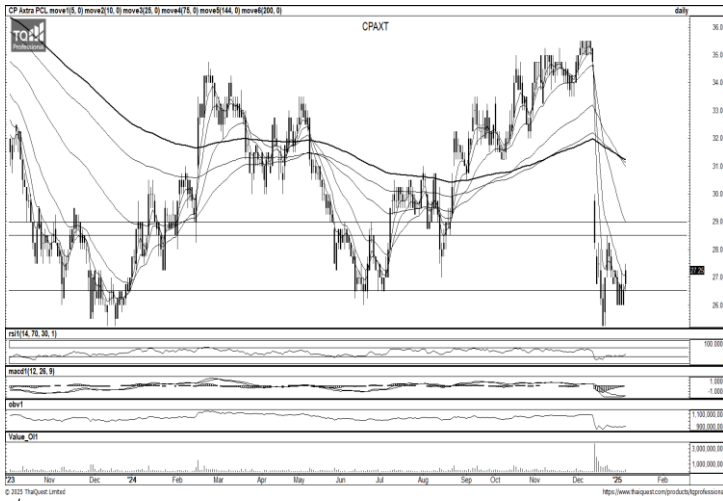
Technical Analyst

Apichai Raomanachai No. 002939

Asst. Technical Analyst

Noppom Chaykaew No. 043964

ข้อมูลในเอกสารฉบับนี้ รวบรวมมาจากแหล่งข้อมูลที่เชื่อถือได้ อย่างไรก็ดี บริษัทหลักทรัพย์ คิงส์ฟอร์ด จำกัด (มหาชน) ไม่สามารถที่จะยืนยันหรือรับรองความถูกต้องของข้อมูลเหล่านั้นได้ ไม่ว่าประการใด ๆ บทวิเคราะห์ในเอกสารนี้ จัดทำขึ้นโดยอ้างอิงหลักเกณฑ์ทางวิชาการเกี่ยวกับหลักการวิเคราะห์ และมีได้เป็นการชี้แนะ หรือเสนอแนะให้ซื้อหรือขายหลักทรัพย์ใด ๆ การตัดสินใจซื้อหรือขายหลักทรัพย์ใด ๆ ของผู้อ่าน ไม่ว่าจะเกิดจากการอ่านบทความในเอกสารนี้หรือไม่ก็ตาม ล้วนเป็นผลจากการใช้วิจารณญาณของผู้อ่าน โดยไม่มีส่วนเกี่ยวข้องกับหรือพึ่งอะไรรวมทั้งใด ๆ กับ บริษัทหลักทรัพย์ คิงส์ฟอร์ด จำกัด(มหาชน) ไม่ว่ากรณีใด



ที่มา ; TQ Professional

CPAXT

Resistance 28.50-29.00

Support 26.50

แนะนำเก็งกำไร แท่งเทียนแกว่งตัวสร้างฐานใหม่ พร้อมปริมาณการซื้อขายเข้าสะสม ส่วน RSI / MACD แนวโน้มดีขึ้นตามลำดับ เบื้องต้นดูแนวรับ 26.50 บาท หากยืนได้มีโอกาสปรับตัวขึ้นต่อ ประเมินแนวต้าน 28.50-29.00 บาท โดยมีจุด Stop Loss 25.25 บาท



ที่มา ; TQ Professional

FSMART

Resistance 9.25-10.30

Support 8.15

แนะนำเก็งกำไร แท่งเทียนฟื้นตัวขึ้นจากแนวพัก พร้อมปริมาณการซื้อขายทยอยเข้าสะสม ส่วน RSI / MACD มีสัญญาณพลิกตัว เบื้องต้นหากยืนแนวรับ 8.15 บาท ลุ้นเห็นการขยับขึ้นไปทดสอบแนวต้าน 9.25-10.30 บาท ตามลำดับ ส่วนจุด Stop Loss 7.85 บาท



ที่มา ; TQ Professional

MASTER

Resistance 50.25-52.25

Support 46.75

แนะนำเก็งกำไร แท่งเทียนทยอยฟื้นตัวผ่านเส้นค่าเฉลี่ย EMA75 วัน พร้อมปริมาณการซื้อขายเข้าสะสม ส่วน Indicator MACD / RSI มีสัญญาณบวก เบื้องต้นมีโอกาสทดสอบแนวต้านถัดไปในโซน 50.25-52.25 บาท ส่วนแนวรับ 46.75 บาท จุด Stop Loss 45.75 บาท

Technical Analyst

Apichai Raomanachai No. 002939

Asst. Technical Analyst

Nopporn Chaykaew No. 043964

SET50 Index Futures



KINGSFORD

วันพฤหัสบดีที่ 9 มกราคม พ.ศ. 2568

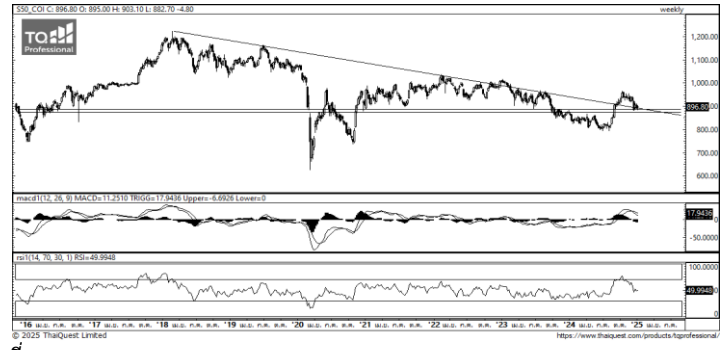
Market Overview

- นักลงทุนต่างชาติ Short สุทธิ -27,947 สัญญา ยอดสะสมประจำเดือน ม.ค. มียอด Short สุทธิ -17,466 สัญญา และ ยอดสะสมปี 2568 เป็นยอด Short สุทธิ -17,466 สัญญา
- ดัชนี DJIA ปิดที่ +0.25%, ดัชนี S&P500 ปิดที่ +0.16% และดัชนี Nasdaq ปิดที่ -0.06%
- นักลงทุนจับตาการเปิดเผยตัวเลขจ้างงานนอกภาคเกษตรของสหรัฐฯ ในวันศุกร์นี้อย่างใกล้ชิด เพื่อประเมินแนวโน้มตลาดแรงงานและทิศทางอัตราดอกเบี้ยของเฟด ขณะที่นักวิเคราะห์คาดการณ์ว่า ตัวเลขจ้างงานนอกภาคเกษตรจะเพิ่มขึ้นเพียง 154 ,000 ตำแหน่งในเดือนธ.ค. หลังจากเพิ่มขึ้น 227 ,000 ตำแหน่งในเดือนพ.ย. และคาดว่าอัตราว่างงานจะทรงตัวที่ระดับ 4.2%



ที่มา: Kingsford Research

Volume by Investors	SET (Million Bath)	Index Futures (Contracts)
Local Institutions	393.09	4,381
Foreign	-1,114.92	-27,947
Local Investor	915.14	23,566



ที่มา: Kingsford Research

ภาพการลงทุนระยะสั้น

แนะนำ : Long, แนวรับ: 895 แนวต้าน: 905/910 Stop Loss: 890

S50H25 ปิดที่ 896.80 จุด ดัชนีมีการปรับตัว -0.53 % เป็นการปรับตัวย่อตัวลงเล็กน้อย ส่วน Indicator สนับสนุนแนวโน้มขาขึ้น ระยะสั้นมองเป็นการขึ้นทดสอบแนวต้าน หากปรับตัวขึ้นสูงกว่า 910 แนะนำเปิดสถานะ Long จะเป็นฝั่งที่ได้เปรียบกว่า

ภาพการลงทุนรายสัปดาห์

แนะนำ Wait & See แนวรับ : 880 แนวต้าน : 910 Stoploss :

Set 50 Index Future มีการเคลื่อนไหวในลักษณะการพักตัวเหนือแนวโน้มขาขึ้น ส่วน Indicator RSI ปรับตัวลงมาอยู่ในแนวโน้มขาลง แต่ MACD ยังอยู่ในแนวโน้มขาขึ้น ทำให้ต้องรอดูการเลือกข้าง โดยหากปรับตัวสูงกว่า 910 ได้ แนะนำ Long 1/3 Port แต่หากปรับตัวต่ำกว่า 880 แนะนำ Short 1/3 Port

	Close	Change	Volume	OI
SET50	902.20	-0.7	1,173,738,700	25,046,566,565
S50H25	896.80	-4.8	225,638	482,487
S50M25	893.30	-4.7	20,498	43,979
S50U25	890.50	-4.7	3,704	19,936
S50F25	900.50	-3.8	196	223

Source: TQ Pro

	Last	Support	Resistance
SET50	902.20	895	905//910
S50H25	896.80	895	905//910
S50M25	893.30	895	905//910
S50U25	890.50	895	905//910
S50F25	900.50	895	905//910

Source: TQ Pro

Series	Close	Chg	Vol. Contracts	OI	OI Chg	Theoretical	Basis	Daly Left	LTD
S50H25	896.80	-4.8	482,487	482,487	256,849	900.33	-5.40	78	28/3/2025
S50M25	893.30	-4.7	43,979	43,979	23,481	898.15	-8.90	169	27/6/2025
S50U25	890.50	-4.7	19,936	19,936	16,232	895.89	-11.70	263	29/9/2025
S50F25	900.50	-3.8	223	223	27	901.70	-1.70	21	30/1/2025
S50G25	900.20	-3.3	82	82	22	901.03	-2.00	49	27/2/2025

ข้อมูลในเอกสารฉบับนี้ รวบรวมมาจากแหล่งข้อมูลที่น่าเชื่อถือ อย่างไรก็ดี บริษัทหลักทรัพย์ คิงส์ฟอร์ด จำกัด (มหาชน) ไม่สามารถที่จะยืนยันหรือรับรองความถูกต้องของข้อมูลเหล่านี้ได้ ไม่ว่าประการใด ๆ บทวิเคราะห์ในเอกสารนี้ จัดทำขึ้นโดยอ้างอิงหลักเกณฑ์ทางวิชาการเกี่ยวกับหลักการวิเคราะห์ และมีได้เป็นการชี้แนะ หรือเสนอแนะให้ซื้อหรือขายหลักทรัพย์ใด ๆ การตัดสินใจซื้อหรือขายหลักทรัพย์ใด ๆ ของผู้อ่าน ไม่ว่าจะเกิดจากการอ่านบทความในเอกสารนี้หรือไม่ก็ตาม ล้วนเป็นผลจากการใช้วิจารณญาณของผู้อ่าน โดยไม่มีส่วนเกี่ยวข้องกับหรือผูกพันใด ๆ กับ บริษัทหลักทรัพย์ คิงส์ฟอร์ด จำกัด (มหาชน) ไม่ว่ากรณีใด

SET50 Index Futures



KINGSFORD

Currency Futures



ที่มา: Kingsford Research

ภาพการลงทุในระยะสั้น

Dollar Index : 109.07 จุด หรือ -0.02%, USDH24 : +0.11 THB/USD

แนะนำ เปิดสถานะ : Long

แนวรับ: 34.30 THB/USD แนวต้าน: 34.45 THB/USD Stop Loss: 34.25

USDH25 : ราคาช่วงกลางคืนเมื่อวานที่ผ่านมาปิดที่ 34.47 THB/USD เป็นการปรับตัวขึ้น

ทดสอบแนวต้าน ส่วน Indicato ยังสนับสนุนอยู่ในแนวโน้มขาขึ้น หากยังสามารถเหนือ

34.45 การเปิดสถานะ Long ยังเป็นฝั่งที่ได้เปรียบกว่า

	Last	Change	Volume	OI
USDH25	34.45	0.11	42,286	93,657
USDM25	34.26	0.12	3,827	12,681
USDF25	34.56	0.11	1,454	7,645
USDG25	34.57	0.17	466	7,948

Source: TQ Pro

	Last	Support	Resistance
RTXUSTB	34.58	34.55	34.65
USDH25	34.45	34.45	34.55
USDM25	34.26	34.25	34.35

Source: Kingsford Securities

	Close	Change	Volume	OI
EURUSD	1.03	0.00		
EURUSDH25	1.036	-0.0106	1,035	-0.001

Source: TQ Pro

	Close	Change	Volume	OI
USDJPY	158.25	0.27		
USDJPYH25	156.84	0.57	1,431	8631

Source: TQ Pro

Apichai Raomanachai

Fundamental and Technical Investment Analysis

ID No. 002939 Tel 02-829-6999 Ext 2200

Email : apichai.ra@kfsec.co.th

Nut Kaewborisutsakul

Assistant Investment Analyst

ข้อมูลในเอกสารฉบับนี้ รวบรวมมาจากแหล่งข้อมูลที่น่าเชื่อถือ อย่างไรก็ดี บริษัทหลักทรัพย์ คิงส์ฟอร์ด จำกัด (มหาชน) ไม่สามารถที่จะยืนยันหรือรับรองความถูกต้องของข้อมูลเหล่านี้ได้ ไม่ว่าประการใด ๆ บทวิเคราะห์ในเอกสารนี้ จัดทำขึ้นโดยอ้างอิงหลักเกณฑ์ทางวิชาการเกี่ยวกับหลักการวิเคราะห์ และมิได้เป็นการชี้แนะ หรือเสนอแนะให้ซื้อหรือขายหลักทรัพย์ใด ๆ การตัดสินใจซื้อหรือขายหลักทรัพย์ใด ๆ ของผู้อ่าน ไม่ว่าจะเกิดจากการอ่านบทความในเอกสารนี้หรือไม่ก็ตาม ล้วนเป็นผลจากการใช้วิจารณญาณของผู้อ่าน โดยไม่มีส่วนเกี่ยวข้องกับหรือพัวพันผูกพันใด ๆ กับ บริษัทหลักทรัพย์ คิงส์ฟอร์ด จำกัด (มหาชน) ไม่ควรเฝ้า



Most Active Grainer (%chg)

Rank	STOCK	OI	Price Chg (20 Working Days)
1	VGI	188,274	25.00%
2	BCPG	10,438	19.30%
3	BCP	6,929	6.25%
4	KTC	81,387	5.24%
5	EA	1,296	3.72%
6	BTS	110,448	3.51%
7	CRC	754	2.21%
8	TISCO	193	2.06%
9	KKP	759	1.93%
10	TKN	828	1.82%
11	KBANK	4,402	1.60%
12	KTB	4,372	1.40%
13	PLANB	42,677	1.36%
14	DELTA	3,428	1.31%
15	TTB	60,287	1.09%
16	BBL	18,210	0.98%
17	KCE	6,767	0.42%
18	SCB	2,148	0.42%
19	PTTGC	10,317	-0.40%
20	MAJOR	238	-0.68%
21	MEGA	733	-0.72%
22	PTTEP	5,129	-0.79%
23	BLA	987	-0.94%
24	TIPIP	3,024	-1.33%
25	TCAP	313	-1.49%
26	HMPRO	14,503	-1.55%
27	PTT	4,344	-1.56%
28	AOT	5,058	-1.65%
29	OSP	8,944	-1.85%
30	CKP	14,160	-1.86%

Top Gainers OI (%chg)

STOCK	OI	%Daily Top OI Change	STOCK	OI	%5 Day Top OI Change
BCH	4,798	14.32%	SPCG	351	51.29%
TOP	7,963	13.16%	BCH	4,798	45.22%
SIRI	17,736	12.72%	SCB	2,148	42.72%
TU	22,145	9.97%	BCP	6,929	41.58%
GLOBAL	1,132	9.69%	STA	5,263	36.28%
STA	5,263	9.62%	KTB	4,372	30.27%
PTTGC	10,317	7.85%	AMATA	1,342	22.78%
PTT	4,344	7.52%	PTT	4,344	22.54%
EA	1,296	7.37%	PLANB	42,677	21.40%
EASTW	63	6.78%	EPG	3,185	21.33%
SCC	2,051	5.34%	GLOBAL	1,132	20.68%
CBG	2,571	4.51%	PTTGC	10,317	18.40%
THCOM	14,144	4.48%	TOP	7,963	17.02%
MINT	7,231	4.33%	M	1,011	16.34%
KKP	759	4.26%	BLA	987	15.17%

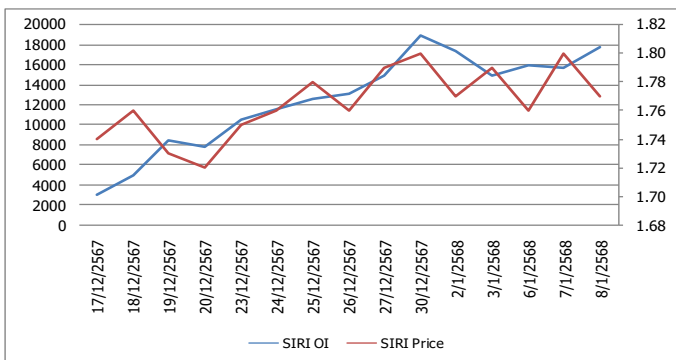
Source: TQ Pro

Top Loser OI (%chg)

STOCK	OI	%Daily Top OI Change	STOCK	OI	%5 Day Top OI Change
SPALI	287	-52.87%	SPALI	287	-48.66%
TOA	583	-25.54%	BLAND	141,443	-38.87%
KCE	6,767	-13.28%	THANI	23,077	-32.08%
DELTA	3,428	-12.17%	GULF	7,230	-26.63%
CRC	754	-12.12%	BJC	2,465	-24.43%
LH	22,387	-10.56%	MBK	1,399	-23.43%
TISCO	193	-9.39%	ERW	13,146	-23.35%
GPSC	5,914	-8.22%	AOT	5,058	-17.84%
HMPRO	14,503	-7.56%	TASCO	1,436	-17.75%
PSL	1,933	-6.39%	EA	1,296	-14.74%
KTB	4,372	-6.06%	CHG	6,695	-12.54%
BGRIM	6,876	-5.32%	BH	1,444	-11.95%
ADVANC	2,678	-4.01%	GPSC	5,914	-10.85%
GUNKUL	12,306	-3.86%	CENTEL	1,175	-10.65%
GULF	7,230	-3.29%	PTTEP	5,129	-9.62%

หุ้นที่มีทิศทาง ราคาและ OI ที่น่าจับตามอง

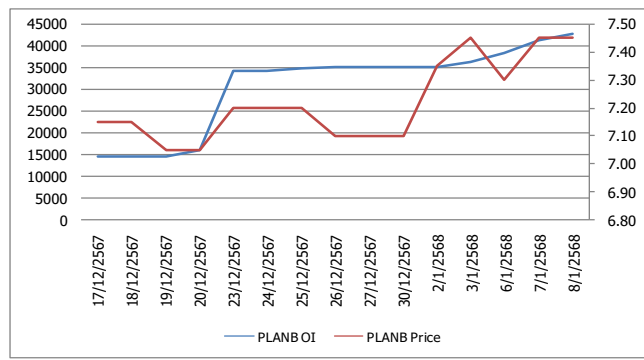
OI Trend SIRI



Recommend : Short
Support : 1.70

Resistance : 1.80
Stop-Loss : 1.84

OI Trend PLANB



Recommend : Long
Support : 7.35

Resistance : 7.70
Stop-Loss : 7.30

Source: KINGSFORD

APICHA RAOMANACHAI No. 002939
NUT KAEWBORISUTSAKUL Asst. Derivatives Analyst

ข้อมูลในเอกสารฉบับนี้ รวบรวมมาจากแหล่งข้อมูลที่น่าเชื่อถือ อย่างไรก็ตาม บริษัทหลักทรัพย์ คิงส์ฟอร์ด จำกัด (มหาชน) ไม่สามารถที่จะยืนยันหรือรับรองความถูกต้องของข้อมูลเหล่านี้ได้ ไม่ว่าประการใด ๆ บทวิเคราะห์นี้เป็นเอกสารนี้ จัดทำขึ้นโดยอ้างอิงหลักการทางวิชาการเกี่ยวกับหลักการวิเคราะห์ และไม่ได้เป็นการชี้นำ หรือเสนอแนะให้ซื้อหรือขายหลักทรัพย์ใด ๆ การตัดสินใจซื้อหรือขายหลักทรัพย์ใด ๆ ของผู้อ่าน ไม่ว่าจะเกิดจากการอ่านบทความในเอกสารหรือไมก็ตาม ล้วนเป็นผลจากการใช้วิจารณญาณของผู้อ่าน โดยไม่มีส่วนเกี่ยวข้องกับหรือที่แนะนำของคิงส์ฟอร์ด จำกัด (มหาชน) ไม่ว่ากรณีใด

PROGRAM TRADING DAILY



KINGSFORD

วันพฤหัสบดีที่ 9 มกราคม พ.ศ. 2568

ข้อมูลสถิติ Program Trading รายวัน

ประเภท	ซื้อ	ขาย	สุทธิ
Program Trading	15,399.18	15,909.61	-510.42
Non Program Trading	20,969.97	20,459.55	510.42
Total	36,369.15	36,369.15	

ข้อมูลรายหลักทรัพย์ *

หลักทรัพย์	ตลาด	มูลค่า Program Trading (บาท)	% มูลค่า Program Trading เทียบกับมูลค่าการซื้อขายแบบ Auto Matching
SKY	SET	69,669,233	42
ITC	SET	175,429,355	34.45
BCPG	SET	53,450,375	24.68
INET	SET	10,437,880	20.03
INSET	SET	14,961,755	13.71

หมายเหตุ "Program Trading" หมายถึง การซื้อขายหลักทรัพย์ด้วยชุดคำสั่งคอมพิวเตอร์

* แสดงข้อมูลของหลักทรัพย์ที่มีราคาปิด และมูลค่าการซื้อขายเปลี่ยนแปลงไปมากกว่าวันทำการซื้อขายก่อนหน้า

* กรณีไม่แสดงข้อมูล หมายถึง ไม่มีหลักทรัพย์เข้าเกณฑ์ที่กำหนด

ข้อมูลการขายชอร์ตที่ยังไม่ได้ซื้อคืน

สถานะ Short เพิ่มขึ้น

หลักทรัพย์	ปริมาณการขายชอร์ตคงเหลือ (%)	สถานะชอร์ตเพิ่มขึ้น เมื่อเทียบวันก่อนหน้า (%)
JMT	0.86%	0.08%
EA	1.67%	0.06%
BH	1.15%	0.05%
LH	0.67%	0.04%
BCH	1.36%	0.04%
JAS	1.02%	0.03%
SAPPE	1.03%	0.03%
SISB	0.41%	0.03%
HMPRO	0.92%	0.03%
GFPT	0.29%	0.02%

สถานะ Short ลดลง

หลักทรัพย์	ปริมาณการขายชอร์ตคงเหลือ (%)	สถานะชอร์ตลดลง เมื่อเทียบวันก่อนหน้า (%)
DOHOME	0.58%	-0.02%
ERW	0.24%	-0.02%
BGRIM	1.18%	-0.02%
HANA	2.56%	-0.01%
GPSC	0.42%	-0.01%
KTB	0.31%	-0.01%
KKP	0.67%	-0.01%
SPRC	1.78%	-0.01%
KTC	0.53%	-0.01%
AAV	0.18%	-0.01%

หมายเหตุ : เรียงตามการเปลี่ยนแปลงของปริมาณการขายชอร์ตที่ยังไม่ได้ซื้อคืน ของหลักทรัพย์ Local + NVDR / จำนวนหุ้นชำระแล้ว (%)

ข้อมูลในเอกสารฉบับนี้ รวบรวมมาจากแหล่งข้อมูลที่น่าเชื่อถือ อย่างไรก็ดี บริษัทหลักทรัพย์ คิงส์ฟอร์ด จำกัด (มหาชน) ไม่สามารถที่จะยืนยันหรือรับรองความถูกต้องของข้อมูลเหล่านี้ได้ ไม่ว่าประการใด ๆ บทวิเคราะห์ในเอกสารนี้ จัดทำขึ้นโดยอ้างอิงหลักเกณฑ์ทางวิชาการเกี่ยวกับหลักการวิเคราะห์ และมีได้เป็นการชี้แนะ หรือเสนอแนะให้ซื้อหรือขายหลักทรัพย์ใด ๆ การตัดสินใจซื้อหรือขายหลักทรัพย์ใด ๆ ของผู้อ่าน ไม่ว่าจะเกิดจากการอ่านบทความในเอกสารนี้หรือไม่ก็ตาม ล้วนเป็นผลจากการใช้วิจารณญาณของผู้อ่าน โดยไม่มีส่วนเกี่ยวข้องกับหรือหนี้ระดมทุนใด ๆ กับ บริษัทหลักทรัพย์ คิงส์ฟอร์ด จำกัด (มหาชน) ไม่ว่ากรณีใด

Top 20 Outstanding Short



KINGSFORD

วันพฤหัสบดีที่ 9 มกราคม พ.ศ. 2568

หลักทรัพย์	ปริมาณการขายชอร์ตที่ยังไม่ได้ซื้อคืน ณ สิ้นวัน (หุ้น)		สถานะขายชอร์ต คงเหลือ (%)	สถานะชอร์ตเพิ่ม/ลด เมื่อเทียบวันก่อนหน้า (%)
	Local	NVDR		
HANA	7,941,400	14,761,313	2.564	-0.014
KCE	11,906,800	14,189,900	2.208	0.015
TOP	13,820,300	29,819,846	1.954	0.021
SPRC	11,341,100	65,653,183	1.776	-0.010
EA	18,975,300	43,091,882	1.671	0.057
BCP	6,087,600	15,546,400	1.571	0.004
TISCO	9,602,100	2,592,600	1.523	0.010
PTTGC	8,897,200	55,543,000	1.429	-0.007
BANPU	36,358,300	106,687,732	1.428	0.003
BCH	17,781,800	16,199,703	1.363	0.038
MTC	11,020,900	14,663,600	1.212	-0.003
BEM	15,602,400	168,344,900	1.203	-0.004
MINT	3,125,000	64,945,832	1.201	0.006
BGRIM	12,809,300	17,931,200	1.179	-0.023
IRPC	60,066,100	177,887,854	1.164	0.004
BH	1,968,400	7,196,500	1.153	0.053
BTS	18,977,000	155,554,648	1.084	-0.004
OSP	9,956,700	22,435,600	1.078	0.024
SAPPE	1,153,300	2,036,000	1.035	0.031
JAS	20,515,657	67,170,042	1.020	0.033

หมายเหตุ : เรียงตามการเปลี่ยนแปลงของปริมาณการขายชอร์ตที่ยังไม่ได้ซื้อคืน ของหลักทรัพย์ Local + NVDR /จำนวนหุ้นชำระแล้ว (%)

ข้อมูลในเอกสารฉบับนี้ รวบรวมมาจากแหล่งข้อมูลที่น่าเชื่อถือ อย่างไรก็ดี บริษัทหลักทรัพย์ คิงส์ฟอร์ด จำกัด (มหาชน) ไม่สามารถที่จะยืนยันหรือรับรองความถูกต้องของข้อมูลเหล่านี้ได้ ไม่ว่าประการใด ๆ บทวิเคราะห์ในเอกสารนี้ จัดทำขึ้นโดยอ้างอิงหลักเกณฑ์ทางวิชาการเกี่ยวกับหลักการวิเคราะห์ และมีได้เป็นการชี้ว่า หรือเสนอแนะให้ซื้อหรือขายหลักทรัพย์ใด ๆ การตัดสินใจซื้อหรือขายหลักทรัพย์ใด ๆ ของผู้อ่าน ไม่ว่าจะเกิดจากการอ่านบทความในเอกสารนี้หรือไม่ก็ตาม ส่วนเป็นผลจากการใช้วิจารณญาณของผู้อ่าน โดยไม่มีส่วนเกี่ยวข้องกับหน่วยงานใด ๆ กับ บริษัทหลักทรัพย์ คิงส์ฟอร์ด จำกัด(มหาชน) ไม่ว่ากรณีใด

Short Sales



KINGSFORD

มูลค่าการขายชอร์ต ณ วันที่ 08 มกราคม 2568

หลักทรัพย์	ปริมาณหุ้นที่ขายชอร์ต (หุ้น)	มูลค่าการขายชอร์ต (บาท)	%เทียบมูลค่าซื้อขายตลาดรวม
AAI	151,400	887,690	2.73%
AAV	100	258	0.00%
ACC	198,600	111,774	2.62%
ACE	43,700	56,810	8.97%
ADVANC	107,600	30,474,000	2.12%
AEONTS	10,000	1,217,200	13.12%
AH	400	6,200	0.34%
AMATA	130,100	3,527,875	3.22%
AOT	1,281,700	76,106,575	10.54%
AP	371,900	3,085,820	4.93%
ASIAN	1,000	8,000	0.32%
ASML01	500	11,100	0.07%
AU	95,600	1,038,280	1.80%
AWC	1,397,600	4,791,884	19.47%
BA	2,300	50,300	0.17%
BAFS	800	9,030	0.13%
BAM	279,700	1,671,775	2.16%
BANPU	2,166,500	11,783,105	8.47%
BAY	1,400	34,310	0.88%
BBGI	300	1,246	0.04%
BBIK	11,500	423,050	2.57%
BBL	337,400	52,118,500	7.37%
BCH	1,261,900	19,350,500	18.50%
BCP	107,100	3,685,200	2.01%
BCPG	743,300	5,089,305	2.35%
BDMS	926,500	22,303,010	2.61%
BEC	30,000	115,200	13.39%
BEM	1,322,500	9,257,500	6.47%
BGRIM	68,900	1,241,870	0.83%
BH	531,900	102,506,850	11.44%
BJC	280,100	6,388,990	7.61%
BLA	25,000	528,880	0.60%
BPP	20,800	208,730	1.11%
BSRC	32,000	229,350	4.22%
BTG	79,200	1,453,160	14.72%
BTS	3,407,000	20,125,885	4.56%
CBG	152,800	11,858,750	8.59%
CCET	1,355,000	13,333,190	2.67%
CENTEL	262,800	8,576,500	12.51%
CHG	175,500	417,690	1.04%
CK	354,500	6,432,410	17.42%
CKP	16,100	51,200	1.02%
COCOCO	10,500	129,300	0.21%
COM7	588,600	14,761,395	6.36%
CPALL	944,800	52,969,150	5.00%
CPAXT	1,368,800	36,872,025	12.00%
CPF	756,000	16,968,770	5.63%
CPN	820,000	46,001,100	5.12%
CRC	678,800	23,275,450	14.63%
DCC	321,600	554,554	10.72%
DELTA	549,700	84,584,450	4.92%
DITTO	900	12,300	0.07%
DOHOME	300,100	2,746,005	5.55%
EA	2,610,100	9,730,602	5.77%
EASTW	10,000	20,600	0.15%

ข้อมูลในเอกสารฉบับนี้ รวบรวมมาจากแหล่งข้อมูลที่น่าเชื่อถือ อย่างไรก็ตาม บริษัทหลักทรัพย์ คิงส์ฟอร์ด จำกัด (มหาชน) ไม่สามารถที่จะยืนยันหรือรับรองความถูกต้องของข้อมูลเหล่านี้ได้ ไม่ว่าประการใด ๆ บทวิเคราะห์ในเอกสารนี้ จัดทำขึ้นโดยอ้างอิงหลักเกณฑ์ทางวิชาการเกี่ยวกับหลักการวิเคราะห์ และมีได้เป็นการชี้แนะ หรือเสนอแนะให้ซื้อหรือขายหลักทรัพย์ใด ๆ การตัดสินใจซื้อหรือขายหลักทรัพย์ใด ๆ ของผู้อ่าน ไม่ว่าจะเกิดจากการอ่านบทความในเอกสารนี้หรือไม่ก็ตาม ล้วนเป็นผลจากการใช้วิจารณญาณของผู้อ่าน โดยไม่มีส่วนเกี่ยวข้องกับหรือผูกพันใด ๆ กับ บริษัทหลักทรัพย์ คิงส์ฟอร์ด จำกัด (มหาชน) ไม่ว่ากรณีใด

Short Sales



KINGSFORD

มูลค่าการขายชอร์ต ณ วันที่ 08 มกราคม 2568

หลักทรัพย์	ปริมาณเห็นที่ขายชอร์ต (หุ้น)	มูลค่าการขายชอร์ต (บาท)	%เทียบมูลค่าซื้อขายตลาดรวม
EGCO	36,100	4,157,850	12.43%
EPG	42,300	155,666	3.71%
ERW	411,700	1,478,434	3.95%
GFPT	327,600	3,284,545	12.07%
GLOBAL	1,003,300	13,698,820	14.15%
GPSC	53,800	1,917,900	0.62%
GULF	669,600	38,743,400	2.52%
GUNKUL	1,523,600	3,204,776	13.81%
HANA	217,800	5,419,655	2.07%
HMPRO	4,479,500	42,712,370	21.40%
ICHI	53,600	766,480	3.50%
INTUCH	224,700	21,592,125	1.66%
IRPC	1,799,600	2,152,663	5.61%
ITC	240,700	5,145,160	1.01%
ITD	10,600	5,512	0.79%
IVL	476,200	11,697,260	2.54%
JAS	2,993,700	6,304,176	20.49%
JMART	334,700	4,230,040	24.03%
JMT	1,561,400	28,034,810	11.27%
JTS	15,600	1,016,200	6.17%
KAMART	94,400	1,050,690	7.56%
KBANK	625,000	99,239,400	7.58%
KCE	1,109,900	26,880,820	4.44%
KKP	81,200	4,317,925	1.71%
KTB	1,134,400	24,805,050	4.44%
KTC	66,200	3,330,225	2.55%
LH	5,907,100	29,329,124	29.16%
LPN	1,600	3,840	0.16%
M	42,900	943,410	3.74%
MAJOR	69,500	1,017,430	10.85%
MASTER	19,900	940,950	0.38%
MBK	60,600	1,167,220	2.52%
MEB	10,700	243,090	0.92%
MEGA	240,100	8,310,125	18.72%
MINT	802,300	20,458,650	7.36%
MTC	267,200	12,229,875	4.93%
NER	103,900	477,206	2.84%
NSL	1,200	37,800	0.13%
ONEE	81,300	336,294	2.17%
OR	481,300	5,935,860	3.63%
ORI	229,200	847,084	11.09%
OSP	1,095,300	22,894,040	8.90%
PLANB	629,500	4,669,690	7.59%
PR9	13,400	354,800	0.48%
PRM	99,700	860,870	2.15%
PSH	146,000	1,102,300	32.63%
PSL	60,700	416,885	4.41%
PTG	129,800	1,061,925	3.83%
PTT	2,244,000	71,247,000	9.71%
PTTEP	131,800	16,486,500	1.34%
PTTGC	544,100	13,593,545	4.31%
QH	843,200	1,437,216	9.80%
RATCH	319,000	9,251,000	15.87%
RBF	177,400	1,282,470	2.45%
RCL	57,900	1,635,675	5.91%

ข้อมูลในเอกสารฉบับนี้ รวบรวมมาจากแหล่งข้อมูลที่น่าเชื่อถือ อย่างไรก็ตาม บริษัทหลักทรัพย์ คิงส์ฟอร์ด จำกัด (มหาชน) ไม่สามารถที่จะยืนยันหรือรับรองความถูกต้องของข้อมูลเหล่านี้ได้ ไม่ว่าประการใด ๆ บริษัทฯระงับในเอกสารนี้ จัดทำขึ้นโดยอ้างอิงหลักเกณฑ์ทางวิชาการเกี่ยวกับหลักการวิเคราะห์ และมีได้เป็นการชี้แนะ หรือเสนอแนะให้ซื้อหรือขายหลักทรัพย์ใด ๆ การตัดสินใจซื้อหรือขายหลักทรัพย์ใด ๆ ของผู้อ่าน ไม่ว่าจะเกิดจากการอ่านบทความในเอกสารนี้หรือไม่ก็ตาม ล้วนเป็นผลจากการใช้วิจารณญาณของผู้อ่าน โดยไม่มีส่วนเกี่ยวข้องกับหรือผูกพันใด ๆ กับ บริษัทหลักทรัพย์ คิงส์ฟอร์ด จำกัด (มหาชน) ไม่ว่ากรณีใด

Short Sales



KINGSFORD

มูลค่าการขายชอร์ต ณ วันที่ 08 มกราคม 2568

หลักทรัพย์	ปริมาณหุ้นที่ขายชอร์ต (หุ้น)	มูลค่าการขายชอร์ต (บาท)	%เทียบมูลค่าซื้อขายตลาดรวม
ROJNA	46,600	275,325	2.90%
SABINA	5,000	99,720	0.59%
SAMART	31,800	215,245	2.00%
SAPPE	108,400	6,994,525	13.38%
SAT	5,900	62,550	1.20%
SAV	4,100	82,420	1.53%
SAWAD	153,300	6,028,725	2.61%
SC	14,400	37,614	0.81%
SCB	128,800	15,380,350	2.01%
SCC	111,800	17,926,500	2.56%
SCCC	400	65,200	1.20%
SCGP	219,400	4,068,060	1.87%
SGC	6,700	7,906	0.09%
SHR	28,800	69,144	0.62%
SINGER	3,600	28,620	0.24%
SIRI	1,964,200	3,476,802	2.51%
SIS	5,100	140,000	1.96%
SISB	262,300	7,764,550	12.51%
SJWD	78,900	778,725	3.92%
SKY	81,500	1,990,240	1.20%
SNNP	54,900	648,380	5.82%
SPA	64,800	417,195	1.11%
SPALI	340,200	5,929,460	3.54%
SPRC	529,700	3,294,705	3.81%
SSP	12,000	64,250	5.23%
STA	521,700	9,235,210	7.71%
STECON	64,800	440,640	10.74%
STGT	183,000	1,889,280	7.52%
SUPER	18,100	4,344	0.13%
SUPEREIF	400	2,540	1.02%
SYNEX	65,200	947,550	2.11%
TASCO	200,400	3,779,510	2.03%
TCAP	68,600	3,430,000	15.25%
TFG	144,200	498,910	5.31%
TGE	5,300	11,460	2.35%
THANI	29,400	43,555	1.57%
THCOM	288,800	3,710,380	5.05%
THG	82,800	1,153,300	22.70%
TIDLOR	43,100	703,530	0.86%
TIPH	109,900	2,263,990	28.94%
TISCO	149,800	14,853,550	5.12%
TKN	149,700	1,259,800	1.44%
TLI	316,800	3,642,460	1.01%
TOA	48,800	719,310	1.05%
TOP	1,361,000	34,861,925	7.68%
TPIPL	104,500	111,815	4.34%
TQM	2,200	51,060	0.89%
TRUE	1,922,000	21,326,610	3.20%
TTA	3,900	20,475	0.12%
TTB	4,908,900	9,016,904	2.26%
TTW	244,100	2,131,880	6.74%
TU	1,960,300	24,611,920	11.77%

ข้อมูลในเอกสารฉบับนี้ รวบรวมมาจากแหล่งข้อมูลที่น่าเชื่อถือ อย่างไรก็ตาม บริษัทหลักทรัพย์ คิงส์ฟอร์ด จำกัด (มหาชน) ไม่สามารถที่จะยืนยันหรือรับรองความถูกต้องของข้อมูลเหล่านี้ได้ ไม่ว่าประการใด ๆ บริษัทฯระเหินเอกสารนี้ จัดทำขึ้นโดยอ้างอิงหลักเกณฑ์ทางวิชาการเกี่ยวกับหลักการวิเคราะห์ และมีได้เป็นการชี้แนะ หรือเสนอแนะให้ซื้อหรือขายหลักทรัพย์ใด ๆ การตัดสินใจซื้อหรือขายหลักทรัพย์ใด ๆ ของผู้อ่าน ไม่ว่าจะเกิดจากการอ่านบทความในเอกสารนี้หรือไม่ก็ตาม ล้วนเป็นผลจากการใช้วิจารณญาณของผู้อ่าน โดยไม่มีส่วนเกี่ยวข้องหรือพันธะผูกพันใด ๆ กับ บริษัทหลักทรัพย์ คิงส์ฟอร์ด จำกัด (มหาชน) ไม่ว่ากรณีใด

Short Sales



KINGSFORD

มูลค่าการขายชอร์ต ณ วันที่ 08 มกราคม 2568

หลักทรัพย์	ปริมาณหุ้นที่ขายชอร์ต (หุ้น)	มูลค่าการขายชอร์ต (บาท)	%เทียบมูลค่าซื้อขายตลาดรวม
TVO	4,700	103,890	1.91%
VGI	615,800	2,179,516	1.05%
WHA	2,391,500	13,153,250	4.10%
WHAUP	18,400	82,760	0.55%
XO	120,100	2,226,710	5.18%
XPG	174,900	157,410	1.56%

หมายเหตุ - ไม่รวมรายการขายชอร์ตของสมาชิกที่เป็นผู้ร่วมค้ำหน่วยลงทุนหรือผู้ดูแลสภาพคล่องของหน่วยลงทุนของกองทุนรวมอีทีเอฟเพื่อบัญชีบริษัทประเภทเพื่อทำกำไรจากส่วนต่างของราคาหรือเพื่อดูแลสภาพคล่อง แล้วแต่กรณี ข้อมูลการขายชอร์ตที่ยังไม่ได้ซื้อคืน - หลักทรัพย์ที่ไม่ใช่หุ้นสามัญจะใช้จำนวนหลักทรัพย์จดทะเบียนกับ ดลท. แทนจำนวนหุ้นชำระแล้ว

ข้อมูลในเอกสารฉบับนี้ รวบรวมมาจากแหล่งข้อมูลที่น่าเชื่อถือ อย่างไรก็ดี บริษัทหลักทรัพย์ คิงส์ฟอร์ด จำกัด (มหาชน) ไม่สามารถที่จะยืนยันหรือรับรองความถูกต้องของข้อมูลเหล่านี้ได้ ไม่ว่าประการใด ๆ บทวิเคราะห์ในเอกสารนี้ จัดทำขึ้นโดยอ้างอิงหลักเกณฑ์ทางวิชาการเกี่ยวกับหลักการวิเคราะห์ และมีได้เป็นการชี้แนะ หรือเสนอแนะให้ซื้อหรือขายหลักทรัพย์ใด ๆ การตัดสินใจซื้อหรือขายหลักทรัพย์ใด ๆ ของผู้อ่าน ไม่ว่าจะเกิดจากการอ่านบทความในเอกสารนี้หรือไม่ก็ตาม ล้วนเป็นผลจากการใช้วิจารณญาณของผู้อ่าน โดยไม่มีส่วนเกี่ยวข้องกับหรือผูกพันใด ๆ กับ บริษัทหลักทรัพย์ คิงส์ฟอร์ด จำกัด (มหาชน) ไม่ว่ากรณีใด

Stock Calendar



KINGSFORD

รายงานการเปลี่ยนแปลงการถือหลักทรัพย์ของผู้บริหาร (แบบ 59-2) ประจำวันที่ 08 มกราคม 2568

ชื่อผู้บริหาร	ประเภทหลักทรัพย์	วันที่ได้มา / จำนวน	จำนวน	ราคา	วิธีการ ได้มา/ หน่วย	
KCG	นาย ชัยวัฒน์ วิบูลย์สวัสดิ์	หุ้นสามัญ	07/01/2568	51,500	7.53	ซื้อ
CTW	นาย สุวิทย์ วีระพงษ์	หุ้นสามัญ	07/01/2568	1,600	3.40	ซื้อ
JR	นาย ธีรนนท์ วิวัฒน์เจษฎาวัฒน์	หุ้นสามัญ	07/01/2568	5,100	2.06	ซื้อ
JR	นาย ธีรนนท์ วิวัฒน์เจษฎาวัฒน์	หุ้นสามัญ	07/01/2568	5,600	2.05	ซื้อ
STHAI	นาย ศิริสิทธิ์ พศวัต	หุ้นสามัญ	06/01/2568	1,800,000	0.05	ขาย
STHAI	นาย เอกชัย ตั้งสัจจะธรรม	หุ้นสามัญ	02/01/2568	2,100,000	0.06	ซื้อ
DEXON	นาย มาร์ติน สดุดิ	หุ้นสามัญ	07/01/2568	18,400	1.54	ซื้อ
TPIPL	นาง อรพิน เลี้ยวไพรัตน์	หุ้นสามัญ	07/01/2568	400,000	1.06	ซื้อ
TATG	นาย คาวุธ หลุ่ย	หุ้นสามัญ	07/01/2568	206,800	1.25	ขาย
THANA	นาย สุทธิรักษ์ เสถียรภาพยุทธ์	หุ้นสามัญ	08/01/2568	3,000	1.15	ซื้อ
BLC	นาย สุวิทย์ งามภุพันธ์	หุ้นสามัญ	06/01/2568	100,000	4.45	ซื้อ
PCC	นาย กิตติ สัมฤทธิ์	หุ้นสามัญ	07/01/2568	49,000	2.68	ซื้อ
PLT	นางสาว กุดอร แสงบุญเกิด	หุ้นสามัญ	07/01/2568	70,000	0.74	ซื้อ
PRTR	นางสาว นริดา อุดลย์แก้วผลึก	หุ้นสามัญ	07/01/2568	100,000	4.00	ซื้อ
PRTR	นางสาว รัตรา เจริญพานิช	หุ้นสามัญ	07/01/2568	5,000	4.02	ซื้อ
PMC	นาย เอก สุวัฒน์พิมพ์	หุ้นสามัญ	06/01/2568	100,000	1.01	ซื้อ
PHG	นาง ดวงใจ ตระกูลช่าง	หุ้นสามัญ	07/01/2568	84,200	15.50	ซื้อ
PDJ	นาง สุนันทา เตียสุวรรณ	หุ้นสามัญ	07/01/2568	100,000	1.95	ซื้อ
MJD	นาย สุรียา พูลระลักษ์ณ	หุ้นสามัญ	06/01/2568	104,500	0.95	ซื้อ
MTI	นาง นวลพรรณ ลาซ่า	หุ้นสามัญ	07/01/2568	8,200	106.50	ซื้อ
UTP	นาย รัชชระ ชินเศรษฐวงศ์	หุ้นสามัญ	07/01/2568	7,400	7.55	ซื้อ
JSP	นาง จินดนา สันติพิสุทธิ์	หุ้นสามัญ	03/01/2568	821,455	2.00	ขาย
LPH	นาย อังกร ฉันทนาวานิช	หุ้นสามัญ	06/01/2568	5,000	4.31	ซื้อ
LPH	นาย อังกร ฉันทนาวานิช	หุ้นสามัญ	07/01/2568	2,000	4.31	ซื้อ
BH	นาย ชัย โสภณพานิช	หุ้นสามัญ	03/01/2568	95,000	-	โอน
RJH	นาย สุรินทร์ ประสิทธิ์หิรัญ	หุ้นสามัญ	07/01/2568	144,000	20.90	ซื้อ
WPH	นาย วิวิทย์ วรรณรักษ์	หุ้นสามัญ	03/01/2568	7,200	8.75	ซื้อ
WPH	นาย วิวิทย์ วรรณรักษ์	หุ้นสามัญ	06/01/2568	5,000	8.50	ซื้อ
SPALI	นาง อัจฉรา ตั้งมดีธรรม	หุ้นสามัญ	06/01/2568	130,000	18.34	ซื้อ
SPALI	นาง อัจฉรา ตั้งมดีธรรม	หุ้นสามัญ	07/01/2568	705,500	17.95	ซื้อ
SPALI	นาย ประทีป ตั้งมดีธรรม	หุ้นสามัญ	06/01/2568	130,000	18.34	ซื้อ
SPALI	นาย ประทีป ตั้งมดีธรรม	หุ้นสามัญ	07/01/2568	705,500	17.95	ซื้อ
SKN	นาย สมนึก แสงวงศ์กิจ	หุ้นสามัญ	07/01/2568	496,000	5.40	ซื้อ
SKN	นาย สมนึก แสงวงศ์กิจ	หุ้นสามัญ	07/01/2568	588,100	5.50	ซื้อ
SKN	นาย สมนึก แสงวงศ์กิจ	หุ้นสามัญ	07/01/2568	1,000	5.55	ซื้อ
SKN	นาย สมนึก แสงวงศ์กิจ	หุ้นสามัญ	07/01/2568	4,900	5.60	ซื้อ
SO	นาย ไกร วิมลเจลา	หุ้นสามัญ	07/01/2568	5,100	4.34	ซื้อ
HTC	พันเอก พัชร รัตตกุล	หุ้นสามัญ	07/01/2568	150,000	16.07	ขาย
RCL	นาย ทวินโชค ต้นฐานิตย์	หุ้นสามัญ	06/01/2568	100,000	27.75	ซื้อ
RCL	นาย วิเศษ จุภิบาล	หุ้นสามัญ	06/01/2568	30,000	27.75	ซื้อ
RCL	นาย วิเศษ จุภิบาล	หุ้นสามัญ	07/01/2568	20,000	27.75	ซื้อ

Stock Calendar



KINGSFORD

แบบรายงานการได้มาหรือจำหน่ายหลักทรัพย์ของกิจการ (แบบ 246-2) ประจำวันที่ 07 มกราคม 2568

หลักทรัพย์	ชื่อผู้ได้มา/จำหน่าย	วิธีการ	ประเภท หลักทรัพย์ ¹	% ก่อน ได้มา/ จำหน่าย	% ได้มา/ จำหน่าย	% หลัง ได้มา/ จำหน่าย	วันที่ได้มา/ จำหน่าย	% ก่อน ได้มา/ จำหน่าย	% ได้มา/ จำหน่าย	% หลัง ได้มา/ จำหน่าย
								จำนวน (กลุ่ม) ²	จำนวน (กลุ่ม) ²	จำนวน (กลุ่ม) ²
UREKA	นางสาว ภิญญลักษณ์ พัฒนนันท์	กีดติ จำหน่าย	หุ้น	25.1872	0.2254	24.9618	03/01/2568	25.1872	0.2254	24.9618
STHAI	นาย หลักชัย กิตติพล	ได้มา	หุ้น	4.9836	4.9836	9.9672	02/01/2568	4.9836	4.9836	9.9672
BTC	นางสาว วรินทร์ บุลกุล	สิ้นสุดนิติบุคคล ตามมาตรา 258	หุ้น	0	13.1553	-13.1553	30/12/2567	0	13.1553	0
BTC	นาย ชาญ บุลกุล	ได้มานิติบุคคล ตามมาตรา 258	หุ้น	0	13.1553	13.1553	30/12/2567	13.1553	13.1553	13.1553
SCM	นาย อธิโรจน์ เลิศฤทธิธธิกิจ	จำหน่าย	หุ้น	5.962	5.8564	0.1056	27/12/2567	5.962	5.8564	0.1056

Stock Calendar



KINGSFORD

Januart 2025				
Monday	Tuesday	Wednesday	Thursday	Friday
30	1	2	3	4
		XD TTT (1.30 หน่วย)	XD TIDLOR (0.438 หน่วย) XR W 7:1 @ 0.70 หน่วย	
6	7	8	9	10
XR NEX 1:2 w 1.00 หน่วย Shares W 14,500,000 Shares	Shares SIRI 71,600,000 Shares	XD PACO (0.05 หน่วย) Shares TTB2,624,598 Shares	XD MA80X (0.00258 หน่วย) Shares BM 47,476,646 Shares NEWLISTED W-W7 643,030,991 Units	Shares ABM 1,735 Shares CIG 125,000,000 Shares
13	14	15	16	17

XD – Excluding Dividend	XD(ST) – Excluding Stock Dividend	XM – Exclude meetings	XN – Ex-Capital Return	XI – Excluding Interest
XP – Excluding Principal	XR – Excluding Right	XW – Excluding Warrant	XS – Excluding Short-term Warrant	XA – Excluding All
XE - Excluding Exercise	*ND – No Dividend Payment	PD – Payment Date	XT – Excluding TSR ; @ - price per share / price per unit /	
XD – Excluding Dividend	XD(ST) – Excluding Stock Dividend	XM – Exclude meetings	XN – Ex-Capital Return	XI – Excluding Interest
XP – Excluding Principal	XR – Excluding Right	XW – Excluding Warrant	XS – Excluding Short-term Warrant	XA – Excluding All
XE - Excluding Exercise	*ND – No Dividend Payment	PD – Payment Date	XT – Excluding TSR ; @ - price per share / price per unit /	

Most Active Values (Btmn)



NVDR Update

วันพฤหัสบดีที่ 09 มกราคม 2568

Most Active Values (Btmn)

Top 20 Net Buying Value (B m)					Top 20 Net Selling Value (B m)					Month to Date		Year to Date							
ม.ค. 68					ม.ค. 68					มกราคม 2568		02 ม.ค.-08 ม.ค. 2568							
8	7	6	3	2	8	7	6	3	2	Net Buy	Net Sell	Net Buy	Net Sell						
DELTA	169.3	384.8	117.4	85.5	-1,363.1	INTUCH	-147.6	54.1	0.1	-23.3	38.7	KTB	1,149.05	DELTA	(418.19)	KTB	1,149.1	DELTA	-418.2
ADVANC	153.6	212.6	264.9	401.0	91.1	KCE	-145.1	46.7	-54.4	-23.6	-36.0	GULF	1,070.96	IVL	(254.78)	GULF	1,071.0	IVL	-254.8
KTB	97.4	91.1	40.4	-16.1	117.0	SCC	-79.4	-62.1	63.3	-61.0	99.4	ADVANC	848.09	PTT	(240.29)	ADVANC	848.1	PTT	-240.3
TISCO	87.5	121.8	266.0	-55.8	19.8	PTT	-70.1	56.6	17.8	-84.4	-101.2	KBANK	444.98	INTUCH	(202.56)	KBANK	445.0	INTUCH	-202.6
KBANK	77.2	163.6	80.3	-58.5	25.5	BH	-63.0	-167.0	129.4	-65.2	-106.4	PTTGC	355.67	BH	(186.54)	PTTGC	355.7	BH	-186.5
AOT	33.2	-60.4	-156.3	-169.7	31.4	BBL	-52.2	-23.0	-27.7	-35.1	92.7	AOT	294.03	BCP	(176.03)	AOT	294.0	BCP	-176.0
PTTEP	8.2	-11.2	83.9	-67.8	196.7	TOP	-48.6	184.0	-271.2	-92.9	21.4	COM7	252.31	PTTEP	(156.61)	COM7	252.3	PTTEP	-156.6
BANPU	7.8	2.9	-7.8	12.0	-48.5	CPALL	-47.8	37.2	-1.7	26.3	265.6	TISCO	232.59	KCE	(152.69)	TISCO	232.6	KCE	-152.7
TASCO	6.9	-8.8	3.8	2.8	5.1	CPF	-43.4	-68.6	-88.8	-75.4	17.4	SCB	202.50	BTS	(141.59)	SCB	202.5	BTS	-141.6
SPALI	6.3	-0.8	-2.0	-2.4	6.6	IVL	-43.0	-30.4	-16.2	-3.4	21.5	OR	198.12	CPAXT	(141.57)	OR	198.1	CPAXT	-141.6
SYNEX	6.1	-17.5	-17.0	22.8	-0.2	STA	-33.0	138.5	61.8	73.2	6.7	CCET	164.22	AAV	(118.84)	CCET	164.2	AAV	-118.8
AMATA	4.7	0.5	4.2	2.8	-17.4	SCB	-31.7	6.2	-53.7	-99.6	-38.0	KTC	108.45	TOP	(116.49)	KTC	108.4	TOP	-116.5
MBK	2.9	9.8	-2.8	9.1	-5.5	BCP	-27.3	13.9	-39.5	-35.3	2.7	GPSC	101.40	STA	(86.22)	GPSC	101.4	STA	-86.2
EGCO	2.6	2.5	-3.1	-0.5	0.4	BTS	-26.9	-13.8	-2.8	-15.2	-53.4	CPN	80.50	SCC	(76.96)	CPN	80.5	SCC	-77.0
THCOM	2.1	-2.4	-4.8	5.1	3.1	HMPRO	-24.4	7.0	2.7	-10.8	-1.4	SKY	72.14	BBL	(73.13)	SKY	72.1	BBL	-73.1
RCL	1.8	0.0	-0.1	-0.0	-2.7	LH	-24.4	-5.6	-5.8	42.4	-13.1	TU	68.12	WHA	(67.11)	TU	68.1	WHA	-67.1
HTC	1.3	-2.9	-4.7	-2.5	-0.1	CPN	-19.8	25.3	-20.8	-10.8	73.9	TRUE	65.20	HMPRO	(60.08)	TRUE	65.2	HMPRO	-60.1
TTW	1.2	-1.1	-1.9	-0.9	1.5	HANA	-17.4	2.9	-2.8	-4.7	-16.8	TTB	62.10	AWC	(55.87)	TTB	62.1	AWC	-55.9
ROJNA	1.2	1.1	-0.1	0.4	-1.1	MINT	-16.0	-31.6	7.1	29.1	22.2	MTC	59.94	ITC	(52.76)	MTC	59.9	ITC	-52.8
AS	1.1	0.2	0.2	0.2	0.1	GLOBAL	-14.9	-6.1	-8.7	-10.7	40.3	PCE	55.22	MONO	(42.99)	PCE	55.2	MONO	-43.0

Total Volume Shares						NVDR Shrs.					Paid up Capital				
	Buy	Sell	Total	Net	Turn.		9-Jan-25	paidup	9-Jan-25	paidup		9-Jan-25	paidup	(Last)	
24CS	4,400	94,400	98,800	-90,000	2.30	24CS	1,910,824	0.44	#N/A	#N/A	430,000,000				
2S	-	8	8	-8	0.02	2S	6,115,878	1.11	3,092,210	0.69	549,995,954				
AS	450,100	685,400	1,135,500	-235,300	1.52	A	3,356	0.00	62,400	0.01	980,000,000				
A5-W4	-	100	100	-100	0.00	A5	1,705,632	0.14	800,664	0.07	1,209,384,734				
AAI	223,700	1,372,200	1,595,900	-1,148,500	14.37	A5-W4	304,188	0.08	#N/A	#N/A	360,996,274				
AAV	2,200,600	2,970,700	5,171,300	-770,100	23.71	AAI	143,535,847	6.75	#N/A	#N/A	2,125,000,000				
ACC	61,600	620,000	681,600	-558,400	4.45	AAV	1,378,732,904	10.73	353,926,265	7.30	12,849,999,997				
ACE	-	20,000	20,000	-20,000	2.04	ABM	2,940,918	0.42	3,268,124	1.09	692,120,445				
ADB	20,000	20,000	40,000	0	8.45	ACAP	2,323,745	0.57	1,223,467	0.39	406,411,160				
ADD	200	-	200	200	0.36	ACC	16,784,138	0.89	4,306,304	0.32	1,880,333,993				
ADVANC	1,467,501	870,316	2,337,817	597,185	23.01	ACC-W2	930,193	0.21	#N/A	#N/A	447,680,170				
ADVICE	102,700	1,715,100	1,817,800	-1,612,400	16.37	ACE	156,297,315	1.54	38,450,400	0.38	10,175,999,960				
AE	274,900	247,100	522,000	27,800	6.61	ACG	933,007	0.16	211,225	0.04	600,000,000				
AEONTS	11,500	30,800	42,300	-19,300	27.72	ADB	73,701,404	10.15	31,173,421	5.20	725,999,923				
AGE	-	100	100	-100	0.03	ADD	1,713,415	1.07	#N/A	#N/A	160,000,000				
AH	7,500	15,800	23,300	-8,300	9.67	ADVANC	191,775,694	6.45	241,595,912	8.13	2,974,209,736				
AI	1,900	1,900	3,800	0	1.55	ADVICE	27,130,609	4.38	#N/A	#N/A	620,000,000				
AIE	400	500	900	-100	0.22	AE	110,899,480	2.16	#N/A	#N/A	5,143,071,814				
AIRA	3,000	3,000	6,000	0	33.71	AEONTS	15,353,955	6.14	11,410,746	4.56	250,000,000				
AIT	33,500	152,400	185,900	-118,900	13.76	AF	1,596,603	0.10	198,800	0.01	1,600,000,000				

Source : SET.OR.TH

ข้อมูลในเอกสารฉบับนี้ รวบรวมมาจากแหล่งข้อมูลที่น่าเชื่อถือ อย่างไรก็ตาม บริษัทหลักทรัพย์ คิงส์ฟอร์ด จำกัด (มหาชน) ไม่สามารถที่จะยืนยันหรือรับรองความถูกต้องของข้อมูลเหล่านี้ได้ ไม่ว่าประการใด ๆ บทวิเคราะห์ในเอกสารนี้ จัดทำขึ้นโดยอ้างอิงถึงข้อมูลพื้นฐานทางวิชาการที่เกี่ยวกับหลักทรัพย์วิเคราะห์ และมิได้เป็นการชี้แนะหรือเสนอแนะให้ซื้อหรือขายหลักทรัพย์ใด ๆ การตัดสินใจซื้อหรือขายหลักทรัพย์ใด ๆ ของผู้อ่าน ไม่ว่าจะเกิดจากการอ่านบทความในเอกสารนี้หรือไม่ก็ตาม ล้วนเป็นผลจากการใช้วิจารณญาณของผู้อ่าน โดยไม่มีส่วนเกี่ยวข้องกับบริษัทใด ๆ กับ บริษัทหลักทรัพย์ คิงส์ฟอร์ด จำกัด(มหาชน) ไม่มีการฉ้อโกง

Disclaimer



KINGSFORD

คำแนะนำการลงทุน และความหมายของคำแนะนำการลงทุน

Stock Rating หมายถึงการให้คำแนะนำการลงทุนของบริษัท แบ่งเป็น 3 ระดับ

Buy หมายถึง ราคาพื้นฐานสูงกว่าราคาตลาด 15% หรือมากกว่า

Hold หมายถึงราคาพื้นฐานสูงกว่าราคาตลาดไม่เกิน 15% หรือต่ำกว่าราคาตลาดไม่เกิน 15 %

Sell หมายถึง ราคาพื้นฐานต่ำกว่าราคาตลาด 15% หรือมากกว่า

เอกสารฉบับนี้จัดทำขึ้นโดยบริษัทหลักทรัพย์คิงส์ฟอร์ด จำกัด (มหาชน) ข้อมูลที่ปรากฏในเอกสารฉบับนี้จัดทำโดยอาศัยข้อมูลที่ได้มาจากแหล่งที่เชื่อหรือควรเชื่อว่ามี ความน่าเชื่อถือ และ/หรือถูกต้อง อย่างไรก็ตามบริษัทไม่ยืนยัน และไม่รับรองถึงความครบถ้วนสมบูรณ์หรือถูกต้องของข้อมูลดังกล่าว และไม่ได้ประกันราคาหรือผลตอบแทน ของหลักทรัพย์ที่ปรากฏข้างต้น แม้ว่าข้อมูลดังกล่าวจะปรากฏข้อความที่อาจเป็นหรืออาจตีความว่าเป็นเช่นนั้นได้ บริษัทจึงไม่รับผิดชอบต่อการนำเอาข้อมูล ข้อความ ความเห็น และหรือบทสรุปที่ปรากฏในเอกสารฉบับนี้ไปใช้ไม่ว่ากรณีใดๆ ข้อมูลและความเห็นที่ปรากฏอยู่ในเอกสารฉบับนี้ได้ประสงค์จะชี้ชวน เสนอแนะ หรือจูงใจให้ลงทุน ใน หรือ ซื้อหรือขายหลักทรัพย์ที่ปรากฏในเอกสารฉบับนี้และข้อมูลมีการแก้ไขเพิ่มเติมเปลี่ยนแปลงโดยมีต้องแจ้งให้ทราบล่วงหน้า ผู้ลงทุนควรใช้ดุลยพินิจอย่างรอบคอบใน การลงทุนในหรือซื้อหรือขายหลักทรัพย์ บริษัทสงวนลิขสิทธิ์ในข้อมูลที่ปรากฏในเอกสารนี้ ห้ามมิให้ผู้ใดใช้ประโยชน์ ทำซ้ำ ดัดแปลง นำออกแสดง ทำให้ปรากฏหรือเผยแพร่ ต่อสาธารณชน ไม่ว่าด้วยประการใดๆ ซึ่งข้อมูลในเอกสารนี้ไม่ว่าทั้งหมดหรือบางส่วน เว้นแต่ได้รับอนุญาตเป็นหนังสือจากบริษัทเป็นการล่วงหน้า การกล่าว คิด หรืออ้างอิง ข้อมูลบางส่วนตามสมควรในเอกสารนี้ ไม่ว่าในบทความ บทวิเคราะห์ บทวิจัย หรือในเอกสาร หรือการสื่อสารอื่นใดจะต้องกระทำโดยถูกต้อง และไม่เป็นการก่อให้เกิดการ เข้าใจผิดหรือความเสียหายแก่บริษัท ต้องรับรู้ถึงความเป็นเจ้าของลิขสิทธิ์ในข้อมูลบริษัท และต้องอ้างอิงถึงเอกสารฉบับนี้ และวันที่ในเอกสารฉบับนี้ของบริษัทโดยชัดเจน การลงทุนในหรือซื้อหรือขายหลักทรัพย์ย่อมมีความเสี่ยง ท่านควรทำความเข้าใจอย่างถ่องแท้ต่อลักษณะของหลักทรัพย์แต่ละประเภทและควรศึกษาข้อมูลของบริษัทที่ออก หลักทรัพย์และข้อมูลอื่นใดที่เกี่ยวข้องก่อนการตัดสินใจลงทุนในหรือซื้อหรือขายหลักทรัพย์

ข้อมูลในเอกสารฉบับนี้ รวบรวมมาจากแหล่งข้อมูลที่น่าเชื่อถือ อย่างไรก็ดี บริษัทหลักทรัพย์ คิงส์ฟอร์ด จำกัด(มหาชน)ไม่สามารถที่จะยืนยันหรือรับรองความถูกต้องของข้อมูลเหล่านี้ได้ ไม่ว่าประการใดๆ บทวิเคราะห์ในเอกสารนี้ จัดทำขึ้นโดยอ้างอิง หลักเกณฑ์ทางวิชาการเกี่ยวกับหลักการวิเคราะห์ และมีได้เป็นการชี้แนะ หรือเสนอแนะให้ซื้อหรือขายหลักทรัพย์ใดๆ การตัดสินใจซื้อหรือขายหลักทรัพย์ใดๆ ของผู้อ่าน ไม่ว่าจะเกิดจากการอ่านบทความในเอกสารนี้หรือไม่ก็ตาม ล้วนเป็นผลจากการใช้ วิจารณญาณของผู้อ่าน โดยไม่มีส่วนเกี่ยวข้องกับอะไรรวมทั้งกับ บริษัทหลักทรัพย์ คิงส์ฟอร์ด จำกัด(มหาชน) ไม่ว่ากรณีใด

Disclaimer



KINGSFORD

Thai Institute of Directors Association (IOD) – Corporate Governance Report Rating 2024 (CG Score) ข้อมูล 28 ตุลาคม 2567



AAV	B	CBG	DITTO	GULF	KBANK	MFEC	PCSGH	RPC	SEAOIL	SSF	THIP	TRV	WINMED
ABM	BAFS	CENDEL	DMT	GUNKUL	KCC	MINT	PDJ	RPH	SELIC	SSP	THRE	TSC	WINNER
ACE	BAM	CFRESH	DOHOME	HANA	KCE	MODERN	PEER	RS	SENA	SSSC	THREL	TSTE	ZEN
ACG	BANPU	CHASE	DRT	HARN	KCG	MONO	PG	RT	SENX	STA	TIPH	TSTH	
ADVANC	BAY	CHEWA	DUSIT	HENG	KEX	MOONG	PHOL	RWI	SGC	STEC	TISCO	TTA	
AE	BBGI	CHOW	EASTW	HMPRO	KKP	MOSHI	PIMO	S	SGF	STGT	TK	TTB	
AF	BBL	CIMBT	ECF	HPT	KSL	MSC	PLANB	S&J	SGP	STI	TKS	TTCL	
AGE	BCH	CIVIL	ECL	HTC	KTB	MST	PLAT	SA	SHR	SUC	TKT	TTW	
AH	BCP	CK	EGCO	ICC	KTC	MTC	PLUS	SAAM	SICT	SUN	TLI	TU	
AIT	BCPG	CKP	EPG	ICHI	KTMS	MTI	PM	SABINA	SIRI	SUTHA	TM	TVDH	
AJ	BDMS	CNT	ERW	III	KUMWEL	MVP	PORT	SAK	SIS	SVI	TMILL	TVO	
AKP	BEC	COLOR	ETC	ILINK	LALIN	NCH	PPP	SAMART	SITHAI	SYMC	TMT	TVT	
AKR	BEM	COM7	ETE	ILM	LANNA	NER	PPS	SAMTEL	SJWD	SYNEX	TNDT	TWPC	
ALLA	BEYOND	CPALL	FLOYD	IND	LH	NKI	PR9	SAT	SKE	SYNTEC	TNITY	UAC	
ALT	BGC	CPAXT	FN	INET	LHFG	NOBLE	PRG	SAV	SKR	TASCO	TNL	UBE	
AMA	BGRIM	CPF	FPI	INSET	LIT	NRF	PRIME	SAWAD	SM	TBN	TOA	UBIS	
AMARIN	BJC	CPL	FPT	INTUCH	LOXLEY	NSL	PRM	SC	SMPC	TCAP	TOG	UKEM	
AMATA	BKIH	CPN	FVC	IP	LPN	NTSC	PRTR	SCAP	SNC	TCMC	TOP	UPF	
AMATAV	BLA	CPW	GABLE	IRC	LRH	NVD	PSH	SCB	SNNP	TEAMG	TPAC	UPOIC	
ANAN	BPP	CRC	GC	IRPC	LST	NWR	PSL	SCC	SNP	TEGH	TPBI	UV	
AOT	BR	CRD	GCAP	IT	M	NYT	PTT	SCCC	SO	TFG	TPIL	VARO	
AP	BRI	CREDIT	GFC	ITC	MAJOR	OCC	PTTEP	SCG	SONIC	TFMAMA	TPIPP	VGI	
ASIMAR	BRR	CSC	GFPT	ITEL	MALEE	OR	PTTGC	SCGD	SPALI	TGE	TPS	VIH	
ASK	BSRC	CV	GGC	ITTHI	MBK	ORI	Q-CON	SCGP	SPC	TGH	TQM	WACOAL	
ASP	BTG	DCC	GLAND	IVL	MC	OSP	QH	SOM	SPI	THANA	TQR	WGE	
ASW	BTS	DDD	GLOBAL	JAS	M-CHAI	PAP	QTC	SCN	SPRC	THANI	TRP	WHA	
AURA	BTW	DELTA	GPSC	JTS	MCOT	PB	RATCH	SDC	SR	THCOM	TRUBB	WHAUP	
AWC	BWG	DEMCO	GRAMMY	K	MFC	PCC	RBF	SEAFCO	SSC	THG*	TRUE	WICE	



2S	ARIP	BES	CM	FSMART	JCK	MATCH	ONEE	PSP	SECURE	SUPER	TITLE	TRT	WARRIX
AAI	ARROW	BH	COCOCO	FSX	JDF	MBAX	PATO	PSTC	SFLEX	SUSCO	TKN	TURTLE	WIN
ADB	ASIAN	BIZ	COMAN	FTI	JMART	MEGA	PDG	PT	SFT	SVOA	TMD	TVH	WP
AEONTS	ATP30	BOL	CPI	GEL	KGI	METCO	PJW	PTECH	SINO	SVT	TNR	UBA	
AHC	AUCT	BSBM	CSS	GIFT	KJL	MICRO	POLY	PYLON	SMT	TACC	TPA	UP	
AIRA	AYUD	BTC	DTCENT	GPI	KTIS	NC	PQS	QLT	SPG	TAE	TPCH	UREKA	
APCO	BA	CH	EVER	HUMAN	KUN	NCAP	PREB	RABBIT	SPVI	TCC	TPCS	VCOM	
APCS	BBIK	CI	FE	IFS	L&E	NCL	PROUD	RCL	STANLY	TEKA	TPLAS	VIBHA	
APURE	BC	CIG	FORTH	INSURE	LHK	NDR	PSG	SAPPE	STPI	TFM	TPOLY	VRANDA	



A5	ASN	CHARAN	DOD	FNS	J	KIAT	MITSI	PHG	ROCTEC	SISB	STOWER	TNP	XO
ADD	BIG	CHAYO	DPAINT	GBX	JCKH	KISS	MK	PIN	SABUY	SKN	STP	TOPP	XPG
AIE	BIOTEC	CHIC	DV8	GENCO	JMT	KK	NAM	PRAPAT	SALEE	SKY	SVR	TRU	YUASA
ALLUCON	BIS	CHOTI	EASON	GTB	JPARK	KWC	NOVA	PRI	SAMCO	SMD	SWC	UEC	ZAA
AMC	BJCHI	CITY	EE	GYT	JR	LDC	NTV	PRIN	SANKO	SMIT	TAKUNI	UOBKH	
AMR	BLC	CMC	EFORL	ICN	JSP	LEO	NV	PROEN	SCI	SORKON	TC	VL	
ARIN	BVG	CPANEL	EKH	IIG	JUBILE	MCA	OGC	PROS	SE	SPG	TFI	WAVE	
ASEFA	CEN	CSP	ESTAR	IMH	KBS	META	PACO	PTC	SE-ED	SST	TMC	WFX	
ASIA	CGH	DEXON	ETL	IRCP	KCAR	MGC	PANEL	READY	SINGER	STC	TMI	WIK	

ข้อมูลในเอกสารฉบับนี้ รวบรวมมาจากแหล่งข้อมูลที่น่าเชื่อถือ อย่างไรก็ดี บริษัทหลักทรัพย์ คิงส์ฟอร์ด จำกัด(มหาชน)ไม่สามารถที่จะยืนยันหรือรับรองความถูกต้องของข้อมูลเหล่านี้ได้ ไม่ว่าประการใดๆ บทวิเคราะห์ในเอกสารนี้ จัดทำขึ้นโดยอ้างอิงหลักเกณฑ์ทางวิชาการเกี่ยวกับหลักการวิเคราะห์ และมีได้เป็นการชี้แนะ หรือเสนอแนะให้ซื้อหรือขายหลักทรัพย์ใดๆ การตัดสินใจซื้อหรือขายหลักทรัพย์ใดๆ ของผู้อ่าน ไม่ว่าจะเกิดจากการอ่านบทความในเอกสารนี้หรือไม่ก็ตาม ล้วนเป็นผลจากการใช้วิจารณญาณของผู้อ่าน โดยไม่มีส่วนเกี่ยวข้องกับหรือผูกพันใดๆ กับ บริษัทหลักทรัพย์ คิงส์ฟอร์ด จำกัด(มหาชน) ไม่มีการฉ้อโกง

Disclaimer



KINGSFORD

Thai Institute of Directors Association (IOD) – Corporate Governance Report Rating 2024 (CG Score) ข้อมูล 28 ตุลาคม 2567

ช่วงคะแนน	สัญลักษณ์	ความหมาย	Description
มากกว่า 90		ดีเลิศ	Excellent
80 - 89		ดีมาก	Very Good
70 - 79		ดี	Good
60 - 69		ดีพอใช้	Satisfactory
50 - 59		ผ่าน	Pass
ต่ำกว่า 50	No logo give	N/A	N/A

การเปิดเผยผลการสำรวจของสมาคมส่งเสริมสถาบันกรรมการบริษัทไทย (IOD) ในเรื่องการกำกับดูแลกิจการ (Corporate Governance) นี้เป็นการดำเนินการตามนโยบายของสำนักงานคณะกรรมการกำกับหลักทรัพย์และตลาดหลักทรัพย์ โดยการสำรวจของ IOD เป็นการสำรวจและประเมินจากข้อมูลของบริษัทจดทะเบียนในตลาดหลักทรัพย์แห่งประเทศไทยและตลาดหลักทรัพย์เอ็มเอไอ ที่มีการเปิดเผยต่อสาธารณะและเป็นข้อมูลที่ผู้ลงทุนทั่วไปสามารถเข้าถึงได้ ดังนั้นผลสำรวจดังกล่าวจึงเป็นการนำเสนอในมุมมองของบุคคลภายนอกโดยไม่ได้เป็นการประเมินการปฏิบัติและไม่ได้มีการใช้ข้อมูลภายในในการประเมิน อนึ่ง ผลการสำรวจดังกล่าว เป็นผลการสำรวจ ณ วันที่ปรากฏในรายงานการกำกับดูแลและกิจการบริษัทจดทะเบียนไทยเท่านั้น ดังนั้นผลการสำรวจจึงอาจเปลี่ยนแปลงได้ภายหลังจากดังกล่าว ทั้งนี้บริษัทหลักทรัพย์ คิงส์ฟอร์ด จำกัด (มหาชน) มิได้ยืนยันหรือรับรองถึงความถูกต้องของผลการสำรวจดังกล่าวแต่อย่างใด

ข้อมูลในเอกสารฉบับนี้ รวบรวมมาจากแหล่งข้อมูลที่เชื่อถือได้ อย่างไรก็ดี บริษัทหลักทรัพย์ คิงส์ฟอร์ด จำกัด(มหาชน)ไม่สามารถที่จะยืนยันหรือรับรองความถูกต้องของข้อมูลเหล่านี้ได้ ไม่ว่าประการใดๆ บทวิเคราะห์ในเอกสารนี้ จัดทำขึ้นโดยอ้างอิงหลักเกณฑ์ทางวิชาการเกี่ยวกับหลักการวิเคราะห์ และมีได้เป็นการชี้แนะ หรือเสนอแนะให้ซื้อหรือขายหลักทรัพย์ใดๆ การตัดสินใจซื้อหรือขายหลักทรัพย์ใดๆ ของผู้อ่าน ไม่ว่าจะเกิดจากการอ่านบทความในเอกสารนี้หรือไม่ก็ตาม ล้วนเป็นผลจากการใช้วิจารณญาณของผู้อ่าน โดยไม่มีส่วนเกี่ยวข้องกับอะยู่ยกพันใดๆ กับ บริษัทหลักทรัพย์ คิงส์ฟอร์ด จำกัด(มหาชน) ไม่ว่ากรณีใด

Disclaimer



KINGSFORD

Anti-Corruption Progress Indicator 2024 (<https://www.thai-cac.com/who-we-are/our-members> .6 มกราคม 2568)

บริษัทจดทะเบียนที่ได้ประกาศเจตนารมณ์เข้าร่วม CAC

ACE	ANI	BLAND	DITTO	GREEN	IP	LIT	NEX	PRIME	S	SHR	SKE	SUPER	TPP	VNG
ALT	APCO	BPS	ECL	HL	JDF	MEDEZE	NTSC	PROEN	SAWAD	SINGER	SNNP	TBN	TQM	WELL
AMARIN	ASAP	CHASE	EVER	HUMAN	KJL	MJD	PLE	PROUD	SCAP	SINO	SOLAR	TMI	UOBKH	WIN
AMC	B52	CHG	FLOYD	IHL	LDC	MOSHI	PRI	PTC	SFT	SJWD	SONIC	TPAC	UREKA	XPG

บริษัทจดทะเบียนที่ได้ได้รับการรับรอง CAC

2S	BAM	CGH	DRT	GUNKUL	KASET	MENA	PDG	PTECH	SCG	SPRC	THIP	TSI	YUASA
AAI	BANPU	CHEWA	DUSIT	HANA	KBANK	META	PDJ	PTG	SCGD	SRICHA	THRE	TSTE	ZEN
ADB	BAY	CHOTI	EA	HARN	KCAR	MFC	PG	PTT	SCGP	SSF	THREL	TSTH	ZIGA
ADVANC	BBGI	CHOW	EASTW	HEMP	KCC	MFEC	PHOL	PTTEP	SCM	SSP	TIDLOR	TTB	
AE	BBL	CI	ECF	HENG	KCE	MINT	PIMO	PTTGC	SCN	SSSC	TIPCO	TTCL	
AF	BCH	CIG	EGCO	HMPRO	KGEN	MODERN	PK	PYLON	SEAOIL	SST	TIPH	TU	
AH	BCP	CIMBT	EP	HTC	KGI	MONO	PL	Q-CON	SE-ED	STA	TISCO	TURTLE	
AI	BCPG	CM	EPG	ICC	KKP	MOONG	PLANB	QH	SELIC	STGT	TKN	TVDH	
AIE	BE8	CMC	ERW	ICHI	KSL	MSC	PLANET	QLT	SENA	STOWER	TKS	TVO	
AIRA	BEC	COM7	ETC	ICN	KTB	MTC	PLAT	QTC	SENX	SUSCO	TKT	TWPC	
AJ	BEYOND	CPALL	ETE	IFS	KTC	MTI	PLUS	RABBIT	SFLEX	SVI	TMD	UBE	
AKP	BGC	CPAXT	FNS	III	L&E	NATION	PM	RATCH	SGC	SVOA	TMILL	UBIS	
AMA	BGRIM	CPF	FPI	ILINK	LANNA	NCAP	PPP	RBF	SGP	SVT	TMT	UEC	
AMANAH	BLA	CPI	FPT	ILM	LH	NEP	PPPM	RML	SIRI	SYMC	TNITY	UKEM	
AMATA	BPP	CPL	FSMART	INET	LHFG	NER	PPS	RS	SIS	SYNTEC	TNL	UPF	
AMATAV	BRI	CPN	FSX	INOX	LHK	NKI	PQS	RWI	SITHAI	TAE	TNP	UV	
AP	BROOK	CPW	FTE	INSURE	LPN	NOBLE	PR9	S&J	SKR	TAKUNI	TNR	VCOM	
APCS	BRR	CRC	GBX	INTUCH	LRH	NRF	PREB	SA	SM	TASCO	TOG	VGI	
AS	BSBM	CSC	GC	IRPC	M	OCC	PRG	SAAM	SMIT	TCAP	TOP	VIBHA	
ASIAN	BTG	CV	GCAP	ITC	MAJOR	OGC	PRINC	SABINA	SMPC	TEGH	TOPP	VIH	
ASK	BTS	DCC	GEL	ITEL	MALEE	OR	PRM	SAK	SNC	TFG	TPA	WACOAL	
ASP	BWG	DELTA	GFPT	IVL	MATCH	ORI	PROS	SAPPE	SNP	TFI	TPCS	WHA	
ASW	CAZ	DEMCO	GGC	JAS	MBAX	OSP	PRTR	SAT	SORKON	TFMAMA	TPLAS	WHAUP	
AWC	CBG	DEXON	GLOBAL	JMART	MBK	PAP	PSH	SC	SPACK	TGE	TRT	WICE	
AYUD	CEN	DIMET	GPI	JR	MC	PATO	PSL	SCB	SPALI	TGH	TRU	WIIK	
B	CENDEL	DMT	GPSC	JTS	MCOT	PB	PSTC	SCC	SPC	THANI	TRUE	WPH	
BAFS	CFRESH	DOHOME	GULF	K	MEGA	PCSGH	PT	SCCC	SPI	THCOM	TSC	XO	

คำชี้แจง ข้อมูลบริษัทที่เข้าร่วมโครงการแนวร่วมปฏิบัติของภาคเอกชนไทยในการต่อต้านทุจริต (Thai CAC) ของสมาคมส่งเสริมสถาบันกรรมการบริษัทไทย มี 2 กลุ่ม คือ

- ได้ประกาศเจตนารมณ์เข้าร่วม CAC
- ได้รับการรับรอง CAC

การเปิดเผยผลการประเมินดัชนีชี้วัดความคืบหน้าการป้องกันการมีส่วนเกี่ยวข้องกับการทุจริตคอร์รัปชัน (Anti-corruption Progress Indicators) ของบริษัทจดทะเบียนในตลาดหลักทรัพย์แห่งประเทศไทยซึ่งจัดทำโดยสถาบันไทยพัฒน์นี้ เป็นการดำเนินการตามนโยบายและตามแผนพัฒนาความยั่งยืนสำหรับบริษัทจดทะเบียนของสำนักงานคณะกรรมการกำกับหลักทรัพย์และตลาดหลักทรัพย์ โดยผลการประเมินดังกล่าวของสถาบันไทยพัฒน์ อาศัยข้อมูลที่ได้รับจากบริษัทจดทะเบียนตามที่บริษัทจดทะเบียนได้ระบุในแบบแสดงข้อมูลเพื่อการประเมิน Anti-corruption ซึ่งได้อ้างอิงข้อมูลมาจากแบบแสดงรายการข้อมูลประจำปี (แบบ 56-1) รายงานประจำปี (แบบ 56-2) หรือในบุคคลภายนอก โดยมีได้เป็นการประเมินการปฏิบัติของบริษัทจดทะเบียนในตลาดหลักทรัพย์แห่งประเทศไทย และได้ให้ข้อมูลภายใต้การประเมินเนื่องจากผลการประเมินดังกล่าวเป็นเพียงผลการประเมิน ณ วันที่ปรากฏในผลการประเมินเท่านั้น ดังนั้นผลการประเมินจึงอาจเปลี่ยนแปลงได้ภายหลังจากวันดังกล่าว หรือเมื่อข้อมูลที่เกี่ยวข้องมีการเปลี่ยนแปลง ทั้งนี้ บริษัทหลักทรัพย์ คิงส์ฟอร์ด จำกัด (มหาชน) มิได้ยืนยัน ตรวจสอบ หรือรับรองความถูกต้องครบถ้วนของผลการประเมินดังกล่าวแต่อย่างใด

ข้อมูลในเอกสารฉบับนี้ รวบรวมมาจากแหล่งข้อมูลที่น่าเชื่อถือ อย่างไรก็ดี บริษัทหลักทรัพย์ คิงส์ฟอร์ด จำกัด(มหาชน)ไม่สามารถที่จะยืนยันหรือรับรองความถูกต้องของข้อมูลเหล่านี้ได้ ไม่ว่าประการใดๆ บทวิเคราะห์ในเอกสารนี้ จัดทำขึ้นโดยอ้างอิงหลักเกณฑ์ทางวิชาการเกี่ยวกับหลักการวิเคราะห์ และมีได้เป็นการชี้แนะ หรือเสนอแนะให้ซื้อหรือขายหลักทรัพย์ใดๆ การตัดสินใจซื้อหรือขายหลักทรัพย์ใดๆ ของผู้อ่าน ไม่ว่าจะเกิดจากการอ่านบทความในเอกสารนี้หรือไม่ก็ตาม ล้วนเป็นผลจากการใช้วิจารณญาณของผู้อ่าน โดยไม่มีส่วนเกี่ยวข้องกับหรือพันธะผูกพันใดๆ กับ บริษัทหลักทรัพย์ คิงส์ฟอร์ด จำกัด(มหาชน) ไม่มีการฉ้อโกง

ชื่อ	นามสกุล	ตำแหน่ง	เลขที่ทะเบียน SEC	โทรศัพท์	อีเมล	เป็นนักวิเคราะห์ทางด้านปัจจัยพื้นฐาน (โปรดระบุชื่อหุ้นและกลุ่มอุตสาหกรรม)
อภิชัย	เรามาณะชัย	ผู้ช่วยกรรมการผู้จัดการ นักวิเคราะห์การลงทุนปัจจัยทางเทคนิค นักวิเคราะห์กลยุทธ์การลงทุน นักวิเคราะห์การลงทุนปัจจัยพื้นฐานด้านตลาดทุน	002939	02 829 6999 Ext. 2200	apichai.ra@kfsec.co.th	
นพพร	ฉายแก้ว	ผู้จัดการอาวุโส	043964	02 829 6999 Ext. 2203	noppom.ch@kfsec.co.th	พลังงานและปิโตรเคมี ยานยนต์ ขนส่งทางอากาศ
ณัฐวิชัย	ภูสุนทรศรี	นักวิเคราะห์	087077	02 829 6999 Ext. 2204	nattawat.po@kfsec.co.th	อาหาร, การแพทย์, พานิชย์
ณัฐ	แก้วบริสุทธ์สกุล	ผู้ช่วยนักวิเคราะห์				เทคโนโลยีสารสนเทศและการสื่อสาร และกลุ่มบริการรับเหมาก่อสร้าง