



### Set Index Data

<b>Open</b>	1,385.34		
<b>High</b>	1,385.34		
<b>Low</b>	1,360.27		
<b>Closed</b>	1,362.97		
<b>Chg.</b>	-24.75		
<b>%Chg.</b>	-1.78		
<b>Value (mn)</b>	46,901.72		
<b>P/E(x)</b>	18.80	<b>Up</b>	71
<b>P/BV(x)</b>	1.36	<b>Unchanged</b>	115
<b>Yield (%)</b>	3.32	<b>Down</b>	481
<b>Market Cap (mn)</b>	16,969.35		

### SET 50 -100 - MAI - Futures Index

	Closed	chg.	(%)
<b>SET 50</b>	887.78	887.78	-1.60
<b>SET 100</b>	1,911.95	1,911.95	-1.80
<b>S50_CON</b>	885.80	885.80	-1.63
<b>MAI Index</b>	295.40	-7.30	-2.41

### Trading Breakdown : Daily

(Bt,m)	Buy	Sell	Net
<b>Institution</b>	6,169.12	5,908.95	260.17
<b>Broker Port</b>	2,632.16	3,905.47	-1,273.31
<b>Foreign</b>	19,971.15	22,186.98	-2,215.83
<b>Customer</b>	18,095.81	14,866.84	3,228.97

### Trading Breakdown : Month to Date

(Bt,m)	Buy	Sell	Net
<b>Institution</b>	29,992.79	30,832.75	-839.96
<b>Broker Port</b>	13,821.34	15,076.49	-1,255.15
<b>Foreign</b>	105,537.79	106,596.51	-1,058.72
<b>Customer</b>	75,519.03	72,365.20	3,153.83

### World Markets Index

	Closed	Chg.	(%)
<b>Dow Jones</b>	42,635.20	106.84	0.25
<b>NASDAQ</b>	19,478.88	-10.80	-0.06
<b>FTSE100</b>	8,319.69	68.66	0.83
<b>Nikkei</b>	39,605.09	-375.97	-0.94
<b>Hang Seng</b>	19,240.89	-38.95	-0.20

### Commodities

	Closed	Chg.	(%)
<b>Oil: Brent</b>	77.25	-0.06	-0.08
<b>Oil: Nymex</b>	74.25	0.43	0.58
<b>Gold</b>	2,671.44	1.91	0.07
<b>ZINC</b>	2,838.00	-46.50	-1.61
<b>BDIY Index</b>	969.00	3.00	0.31

### Analysts

**Apichai Raomanachai**  
Fundamental and Technical Investment Analysis ID No. 002939  
Tel 02-829-6999 Ext 2200  
Email : apichai.ra@kfsec.co.th

**Nopporn Chaykaew**  
Fundamental Analysis ID No. 043964  
Tel 02-829-6999 Ext 2203  
Email : noppoen.ch@kfsec.co.th

**Nattawat Poosunthornsi**  
Fundamental Analysis ID No. 087077  
Tel 02-829-6999 Ext 2204  
Email : nattawat.po@kfsec.co.th

## Market Wrap-Up

- SET วันที่ 9 ม.ค.68 ปิด -24.75 จุด อยู่ที่ 1,362.97 จุด มูลค่าการซื้อขาย 46,868 ลบ. ต่างชาติขาย 2,215 ลบ. พอร์ตโบรกขาย 1,273 ลบ. สถาบันซื้อ 260 ลบ. และรายย่อยซื้อ 3,228 ลบ. NVDR มียอดขายสุทธิ 1,204 ลบ. โดยมียอดซื้อในหุ้น SCGP,KTB,GULF,IVL,TOP และยอดขายในหุ้น DELTA,CPALL,INTUCH,BBL,ADVANC มูลค่า Short Sales อยู่ที่ 2,333 ลบ. หุ้นที่มีปริมาณ Short สูงคือ TDEX,OR,AOT โดยนักลงทุนต่างประเทศมีสถานะ Short ใน Index Futures จำนวน 20,447 สัญญา ยอดสะสมตั้งแต่ต้นปีต่างชาติ Short สุทธิรวม 37,913 สัญญา นักลงทุนต่างชาติขายพันธบัตรจำนวน 1,445 ลบ.
- ตลาดหุ้นสหรัฐวานนี้ปิดทำการ ในวันหยุดเพื่อไว้อาลัยต่อการอสัญกรรมของอดีต ปธ.จิมมี คาร์เตอร์ ตลาดหุ้นยุโรป Stoxx600 +0.42% ได้แรงหนุนจากกลุ่มทรัพยากรพื้นฐาน +1.5%, กลุ่มเหมืองแร่ และบริการสุขภาพ โดยปริมาณการซื้อขายชะลอลงตัว ระหว่างรอประเมินนโยบายของทรัมป์ หลังเข้ารับตำแหน่งในวันที่ 20 ม.ค. นี้

## Market View

- ตลาดหุ้นสหรัฐวานนี้ปิดทำการ เพื่อไว้อาลัยต่อการอสัญกรรมของอดีต ปธ.จิมมี คาร์เตอร์ ส่วนความเห็นของเจ้าหน้าที่เฟด เช่น เฟด สาขาฟิลาเดลเฟีย & บอสตัน ยังหนุนการลดดอกเบี้ยในปี นี้ แต่ไม่จำเป็นต้องรีบลดดอกเบี้ยในเร็ว ๆ นี้ เนื่องจากยังมีความไม่แน่นอนต่อนโยบายของทรัมป์ ซึ่งอาจก่อให้เกิดภาวะเงินเฟ้อที่สูงขึ้น โดย CME Fed Watch ชี้มีโอกาส 93.1% ที่เฟดจะคงดอกเบี้ยไว้ที่ 4.25 - 4.5% ในการประชุมวันที่ 29 ม.ค. และคาดปีนี้อาจลดดอกเบี้ยเพียง 1 ครั้ง จากเดิมคาดที่ 2 ครั้ง ส่วนค่าวันนี้ติดตามตัวเลขจ้างงานนอกภาคเกษตรสหรัฐ ธ.ค. คาด 154,000 & พ.ย. 227,000 ราย และอัตราว่างงาน ธ.ค. คาดทรงตัวที่ 4.2%
- Stoxx 600 ยุโรปวานนี้ปรับขึ้น ได้แรงหนุนจากกลุ่มทรัพยากรพื้นฐาน & เหมืองแร่ปรับขึ้น ตามราคาทองแดง +0.5% กอปรอัตรผลตอบแทนพันธบัตรเยอรมันอายุ 10 ปี ปรับลดลงจากจุดสูงที่ 2.544% ลงมาอยู่ที่ 2.53% จากความกังวล ECB อาจชะลอการลดดอกเบี้ยใน ม.ค. และ มี.ค. นี้ หลัง CPI ยุโรปโซน ธ.ค. ปรับขึ้นอยู่ที่ 2.4% & พ.ย. 2.2% YoY โดยราคาอาหาร & พลังงานยังมีแนวโน้มปรับสูง
- ตลาดหุ้นเอเชียวานนี้ ดัชนีเซี่ยงไฮ้ -0.58%, ฮั่งเส็ง -0.20% จากความกังวลต่อภาวะเงินฝืดในจีน หลังข้อมูล CPI จีน ธ.ค.อยู่ที่ 0.10% & พ.ย. 0.2% YoY ชะลอลดตัวเป็นเดือนที่ 4 และ PPI จีน ธ.ค. คาด -2.3% & พ.ย. -2.5% YoY หดตัวเป็นเดือนที่ 27 ส่วนดัชนีนิเกอิ -0.94% จากแรงขายกลุ่มเคมีคอนดักเตอร์ หลังสหรัฐเตรียมออก ม.เพิ่มเติมในการจำกัดการส่งออกชิป AI ด้านข้อมูลเศรษฐกิจวันนี้ ติดตามยอดปล่อยสินเชื่อใหม่จีน ธ.ค.
- SET วานนี้ -1.78% ปริมาณการซื้อขาย 4.68 หมื่น ลบ. ต่างชาติขาย 2,215 ลบ. พอร์ตโบรกขาย 1,273 ลบ. สถาบันซื้อ 260 ลบ. และรายย่อยซื้อ 3,228 ลบ. โดยดัชนีถูกกดดันจาก Fund Flow ต่างชาติที่ชะลอการลงทุนในตลาดอาเซียน เป็นผลจาก Dollar Index แข็งค่า และ US Bond Yield 10 ปรับขึ้น หลังนักลงทุนประเมินเฟดอาจชะลอการลดดอกเบี้ยในปี นี้ กอปรยังรอประเมินผลกระทบจากนโยบายการค้าของทรัมป์ ส่วนปัจจัยในประเทศ ทาง กต.กำลังพิจารณาเกณฑ์การปล่อย Margin Loan ใหม่ ที่อาจมีเกณฑ์ที่เข้มงวดขึ้น ซึ่งเป็นผลต่อปริมาณการซื้อขายในตลาด ขณะที่กลุ่มไฟฟ้ายังมีความไม่ชัดเจน ต่อนโยบายของรัฐบาลที่พยายามจะปรับลดค่าไฟฟ้าลง รวมถึงกลุ่มท่องเที่ยวก็ปรับลดลง จากข่าวอาชญากรรมของนักท่องเที่ยวต่างชาติที่เดินทางเข้าไทย ประเด็นที่ต้องติดตามในสัปดาห์นี้ คือ รายงานกำไร Q4/67 ของกลุ่มธนาคาร +9.1% YoY, -11.7% QoQ

## Daily Strategy

- ประเมินแนวรับดัชนี SET ที่ 1,350 - 1,360 แนวต้าน 1,370 - 1,375 โดยดัชนียังถูกกดดันจาก Fund Flow ชะลอลดตัว ระหว่างรอประเมินผลกระทบจากนโยบายทรัมป์ แนะนำซื้อเก็งกำไรกลุ่มธนาคาร BBL,KBANK,KTB คาดกำไร Q4/67 ขยายตัวได้ดี YoY/ INTUCH,GULF,ADVANC,DELTA คาดได้ประโยชน์จากการลงทุน Data Center ของกลุ่ม AWS มูลค่า 1.73 แสน ลบ.
- HMPRO\* (ซื้อ / ราคาเป้าหมาย IAA Consensus 12.20 บาท) คาดกำไรน่าจะผ่านจุดต่ำสุดไปแล้วใน 3Q67 ที่เจอทั้งกำลังซื้อที่หดตัว ฤดูฝน แนวโน้มผลประกอบการ 4Q67 พ้นตัว QoQ, YoY ได้มีหนุนจากการแจกเงินสดของรัฐบาลและเป็นช่วง high season ของการใช้จ่ายใช้สอย และการซ่อมแซมบ้านหลังเหตุการณ์น้ำท่วม ด้าน SSSG คาดทยอยฟื้นตัวขึ้นกลับมาเป็นบวก GPM มีแนวโน้มดีขึ้นจากการขายสินค้า Private brand และใน 4Q67 มีแผนเป็นไฮมโปร และเมก้าไฮม รวมกันราว 4 สาขา ทำให้ทั้งปี 67 ตลาดคาดกำไรสุทธิอยู่ที่ 6.6 พันล้านบาท +2%YoY ส่วนในปี 68 คาดกำไรเติบโตเป็น 7.1 พันล้านบาท +9%YoY ตามแผนขยายสาขาอีก 6-8 สาขา และมีมีเมนตัมบวกช่วงต้นปีจากมาตรการ easy e-receipt
- CRC (ซื้อ / ราคาเป้าหมาย 41.50 บาท) กำไรสุทธิ 3Q67 อยู่ที่ 2,219 ลบ. (+86.37%YoY, +28.31% QoQ) มีแรงหนุนจากรายการพิเศษเป็นบวก(เช่น Fx Gain) ราว 366 ลบ., รายได้กลุ่มFOOD(+12.4% YoY, +4.9% QoQ)/กลุ่มFASHION(+5.1% YoY, -1.3% QoQ), และ SG&A สามารถคุมได้ดี(เช่น การต่อรองของลดค่าเช่า) ส่งผลให้ SG&A to Rev. ลดลง ส่วนแนวโน้มการดำเนินงานปกติช่วง 4Q67 นี้ เรายังประเมินว่าจะยังอยู่ในเกณฑ์ที่ดี มีแรงหนุนตาม Seasonal Effect ขณะที่ปัจจัยเสริมเพิ่มเติมจะมาจากจำนวนนักท่องเที่ยวที่สูงขึ้น, ม.กระตุ้นกำลังซื้อของภาครัฐ, และการฟื้นตัวของธุรกิจ HARDLINE ในไทยและเวียดนาม

ข้อมูลในเอกสารฉบับนี้ รวบรวมมาจากแหล่งข้อมูลที่น่าเชื่อถือ อย่างไรก็ดี บริษัทหลักทรัพย์ คิงส์ฟอร์ด จำกัด (มหาชน) ไม่สามารถที่จะยืนยันหรือรับรองความถูกต้องของข้อมูลเหล่านี้ได้ ไม่ว่าประการใด ๆ บริษัทฯ ขอสงวนสิทธิ์ในเอกสารนี้ จัดทำขึ้นโดยอ้างอิงหลักเกณฑ์ทางวิชาการเกี่ยวกับหลักการวิเคราะห์ และไม่ได้เป็นการชี้นำ หรือเสนอแนะให้ซื้อหรือขายหลักทรัพย์ใด ๆ การตัดสินใจซื้อหรือขายหลักทรัพย์ใด ๆ ของผู้อ่าน ไม่ว่าจะเกิดจากการอ่านบทความในเอกสารนี้หรือไม่ก็ตาม ล้วนเป็นผลจากการพิจารณาของผู้อ่าน โดยไม่มีส่วนเกี่ยวข้องกับหรือเป็นผูกพันใด ๆ กับ บริษัทหลักทรัพย์ คิงส์ฟอร์ด จำกัด(มหาชน) ไม่ว่ากรณีใด



## Daily Key Factors

**Oil Update(+)** WTI ก.พ. +\$0.60 อยู่ที่ \$73.92 / บาร์เรล, Brent มี.ค. +\$0.76 อยู่ที่ \$76.92/บาร์เรล ราคา น้ำมันได้แรงหนุนจากภาวะอากาศที่หนาวเย็นในสหรัฐฯ & ยุโรป กอปร ปร. โบเคนอาจออก ม.เพิ่มเติมในการคว่ำบาตรรัสเซีย

**Gold Update(+)** Comex Gold ก.พ.+18.4 อยู่ที่ \$2,690.80 /ออนซ์ เป็นสินทรัพย์ปลอดภัย ระหว่างรอประเมินผลกระทบจากนโยบายทรมป์

**Fund Flow(-)** Fund Flow ต่างชาติในตลาด TIP วานนี้ ขายสุทธิ -63.26 ล้านดอลลาร์สหรัฐฯ ขายหุ้นไทย -63.98 ล.ดอลลาร์สหรัฐฯ ซื้อหุ้นอินโดฯ +2.39 ล.ดอลลาร์สหรัฐฯ และขายหุ้นฟิลิปปินส์ -1.67 ล.ดอลลาร์สหรัฐฯ

- (0) ค่าเงินบาทเข้านี้แข็งค่าอยู่ที่ 34.51 บาท/ดอลลาร์สหรัฐฯ
- (-) ผลตอบแทนพันธบัตรสหรัฐฯ 10 ปี ทรงตัวอยู่ที่ 4.682 %
- (+) ดัชนี BDI วานนี้ +3 จุด อยู่ที่ 969
- (-) BitCoin เข้านี้ -2.39% อยู่ที่ 92,699 ดอลลาร์สหรัฐฯ
- (+) ยอดการใช้จ่ายภาคครัวเรือนญี่ปุ่น พ.ย. +0.4% & คาด -0.9% MoM

## Economic Calendar

### ในประเทศ

- 06 ม.ค. สมาคมนักวิเคราะห์การลงทุน สรุปผลสำรวจความเห็นนักวิเคราะห์แนวโน้มการลงทุน ไตรมาส 1/68
- 08 ม.ค. ประชุมคณะกรรมการร่วม 3 สถาบันภาคเอกชน (กกร.)
- 09 ม.ค. สมาคมตลาดตราสารหนี้ไทย แถลง "สรุปภาวะตลาดตราสารหนี้ไทย ปี 2567 และแนวโน้มปี 2568"
- สัปดาห์ที่2 กระทรวงพาณิชย์ แถลงดัชนีเศรษฐกิจการค้า  
สภาผู้ส่งออก แถลงสถานการณ์การส่งออก  
หอการค้าไทย ร่วมกับม.หอการค้าไทย แถลงดัชนีความเชื่อมั่นผู้บริโภค

### ต่างประเทศ

- 06 ม.ค. US ดัชนีผู้จัดการฝ่ายจัดซื้อ (PMI) ภาคบริการ (ธ.ค.)
- 07 ม.ค. US ดัชนีราคาผู้บริโภค (CPI) (ปีต่อปี) (ธ.ค.)  
US ตำแหน่งงานว่างเปิดใหม่จาก JOLTS (พ.ย.)
- 08 ม.ค. US การเปลี่ยนแปลงการจ้างงานภาคเกษตรกรรม(ADP)(ธ.ค.)
- 09 ม.ค. US รายงานการประชุมของ FOMC  
US จำนวนคนที่ยื่นขอรับสวัสดิการว่างงานครั้งแรก
- 10 ม.ค. US รายได้เฉลี่ยต่อชั่วโมง (เดือนต่อเดือน) (ธ.ค.)  
US การจ้างงานนอกภาคเกษตร (ธ.ค.)  
US อัตราการว่างงาน (ธ.ค.)

## Theme Strategy

Theme หุ่นยนต์ 2H67 คาดหวังการฟื้นตัวเศรษฐกิจไทย ลุ้นมาตรการกระตุ้นกำลังซื้อเพิ่มเติม, การอนุมัติงบประมาณปี68, กลุ่มที่มี High Season ใน 3Q เช่น กลุ่มส่งออก, กลุ่มรพ., กลุ่มที่มี High Season ใน 4Q เช่น กลุ่มท่องเที่ยว, คาดหวัง Flow ไหลกลับหลังธนาคารกลางหลักมีโอกาสดำเนินปรับลดดอกเบี้ย

- (1) กลุ่มการอุปโภคบริโภค ได้ประโยชน์จากมาตรการกระตุ้นเศรษฐกิจในประเทศ CPALL, CPAXT\*, CPN\*, CRC, NSL\* CBG\*, AU\*, KCG\*,
- (2) กลุ่มส่งออก ได้ประโยชน์จากตัวเลขส่งออกที่คาดฟื้นตัว AAI\*, ITC\*, TU, COCOCO\*,
- (3) กลุ่มท่องเที่ยว สายการบิน ขนส่ง สื่อนอกบ้าน ได้ประโยชน์จากมาตรการ Free Visa, traffic การเดินทางฟื้นตัว AOT\*, ERW\*, SPA\*, BA, AAV, BEM\*, PLANB\*
- (4) กลุ่ม Leasing ได้ประโยชน์จากการยุติวงจรถดดอกเบี้ยขาขึ้น MTC\*, SAWAD\*
- (5) กลุ่มโรงพยาบาล BDMS, BH, PR9\*, WPH\*
- (6) กลุ่มนิคมอุตสาหกรรม/ EV ได้ประโยชน์จากการย้ายฐานการผลิต สงครามการค้า AMATA, WHA
- (7) กลุ่มธนาคาร KBANK, SCB, BBL, KTB
- (8) กลุ่มสินค้า IT ได้ประโยชน์จากการเปิดตัวสินค้าใหม่ฯ ช่วงปลายปี/ การใช้งบที่เหลือของปี67 SYNEX\*, ADVICE\*, COM7\*

\*\*หุ้นแนะนำเชิงกลยุทธ์ที่ยังไม่อยู่ใน Coverage ของฝ่ายวิจัย

Asset Allocation: Equity 55% Fixed Income 30% Alternative Investment etc. Gold 10% Cash 5%

Today Fundamental Research: -

Monthly Portfolio January 2025: SAV, SYNEX\*, CRC, WHA, SHR



**CK เข้าใหม่ตมารจีนติ มุ่งศักยภาพแบ็กล็อกCK** มั่นใจรายได้รวม- อัตรากำไรขึ้นต้น ปี 2567-69 เติบโตต่อเนื่อง สอดคล้องกับปริมาณงานในมือ และขั้นตอนงาน (Process) ของ 3 โครงการใหญ่ในมือที่เริ่มซับซ้อนขึ้น ย้ำชัดพร้อมเข้าร่วมประมูลงานภาครัฐทุกรูปแบบทั้ง JV และเป็น Sub-Contractor มุ่งเน้นบริหารจัดการปริมาณงานในมือ และต้นทุนอย่างมีประสิทธิภาพสูงสุด(ทันสมัย)

**'กูรู' แนะตังสติ SET ดึง รอซื้อหุ้นใหญ่-ปันผล'หุ้นไทย'** รูดหนัก 24 จุด กูรู ชี้ นักลงทุนขาดความเชื่อมั่นจากปัจจัยทั้งใน-ต่างประเทศ-ฟันด์โฟลว์ไหลออกต่อเนื่อง "นิวอิง" เผยนักลงทุนอย่าตื่นตระหนก แน่กลยุทธ์สะสมหุ้นพื้นฐานแกร่ง ปันผลสูง 4% ขึ้นไป บล.อินโนเวส เอกซ์ มองเป็นจังหวะเข้าซื้อหุ้นปลอดภัย ได้รับอานิสงส์การบริโภคในประเทศ ชี้เป้า กลุ่มแบงก์ สื่อสาร ค้าปลีก โรงพยาบาล(ทันสมัย)

**PTT มูลค่าแบรนด์พุ่ง 25% และ 2.9 แสนล.ครองแชมป์PTT อันดับ 1** แบรนด์ไทยมูลค่าสูงสุดปี 2567 จากการจัดอันดับ Brand Finance มูลค่า และ 8.3 พันล้านดอลลาร์ หรือ 2.9 แสนล้านบาท พุ่ง 25% บิ๊ก ปตท. ชี้สะท้อนหลักการ ดำเนินธุรกิจ "ความยั่งยืนอย่างสมดุล" เน้นมั่นคงพลังงาน คู่รักรักษ์โลก พร้อมเดินหน้าธุรกิจกักเก็บคาร์บอน และธุรกิจไฮโดรเจน ย้ำบริหารองค์กรด้วยหลักธรรมาภิบาล(ทันสมัย)

**TTCL เล็งคว่างาน 7 พันล้าน บุกต่างแดนเติมแบ็กล็อกTTCL** ยังมีโอกาสได้งานโครงการเชื้อเพลิงอากาศยานแบบยั่งยืน ในตุรกี มูลค่า 6.5-7 พันล้านบาท คาดสรุปได้ ไตรมาส 3/2568 แลมีลุ้นโครงการปิโตรเคมี ขนาดใหญ่ 5 พันล้านบาท ในไทย พร้อมตั้งเป้าแบ็กล็อกใหม่ในปีที่ 1.5 หมื่นล้านบาท จากงานที่เข้าประมูลทั้งหมด 4.5 หมื่นล้านบาท และในปีนี้จะมียอดได้จากธุรกิจพลังงานชีวมวลอัดเม็ด เข้ามาเสริมอีกราว 400 ล้านบาท(ทันสมัย)

**SAFE ชูเทคโนโลยีช่วยมีบุตรลดพอร์ตลูกค้าโตแกร่งSAFE** บิ๊กหมุดปี 2568 กำไรเติบโต 20% จากปีก่อน รับพอร์ตลูกค้าขยายตัว พร้อมลุยเทคโนโลยีช่วยผู้มีบุตรยากใหม่จากสหรัฐอเมริกา หวังยกระดับความปลอดภัย-ผลสำเร็จยิ่งขึ้น แคมเปญขยายสมรรถนะเทียบ เริ่มบังคับใช้ช่วง 22 มกราคม 2568 นี้ หนุนพอร์ตลูกค้าพุ่ง(ทันสมัย)

**ThaiBMA ชีตลาตหนักขึ้น จับตา RICHY ยืดหนี้ 17 ม.ค.ส.มกราคม** สภาหนี้ ชี้ยอดออกหุ้นกู้ปีนี้ใกล้เคียงปีก่อนที่ราว 9.1 แสนล้านบาท หวั่นเศรษฐกิจขยายตัวช้า "ไฮยิลด์" ยังขยายยาก ด้านแรงซื้อกลุ่มสหกรณ์-แบมต้องลดพอร์ต หลังเกณฑ์ลงทุนใหม่ บังคับใช้ปี นี้ เผยปีนี้มีครบกำหนด 8.9 แสนล้านบาท จับตา "RICHY" ประชุมผู้ถือหุ้นกู้ 17 มกราคม ขอขยายเวลาครบกำหนดหุ้นกู้ 6 รุ่น(ทันสมัย)

**IIG บิ๊กเป้ากำไรพลิกฟื้น AI-ESG-เฮลธ์เทคนูนโตIIG** เร่งดันกำไรฟื้นคืนชีพ พร้อมคาดการณ์เติบโตต่อเนื่องแตะ 1.4-1.5 พันล้านบาท จาก Organic Growth ชู 3 กลยุทธ์ สำคัญ AI, ESG, และ Health tech สร้าง S-Curve ใหม่ รุกขยายฐานลูกค้ากลุ่มค้าปลีกและผู้แทนจำหน่ายรถยนต์ พร้อมเดินหน้าสร้างพันธมิตรใหม่ (ทันสมัย)

**MPJ ขยายใหญ่ลานตู้ ลุยคลังสินค้ารายได้ดีดีMPJ** ประกาศรุกขยายลานตู้ที่ศรีราชาครั้งใหญ่วางงบ 162 ล้านบาท ก่อสร้าง 6 เดือน คาดเพิ่มรายได้ลานตู้ 52% เตรียมเปิดลานตู้ที่กรุงเทพฯ เพิ่ม ธุรกิจค่าเช่ามันคงมีรายได้ต่อเนื่อง รับปี 2569 ธุรกิจจะโตกระโดด แยมผลงานไตรมาส 4/2567 เติบโตต่อเนื่องดีกว่าไตรมาส 3/2567(ทันสมัย)

**TACC พร้อมเสิร์ฟ 'ซาเซียวมะลิ' โภกิตันรายได้ทะยานTACC** เสิร์ฟ "ซาเซียวมะลิ" ในโลกดี ร้าน 7-Eleven ทั่วประเทศ ระหว่างวันที่ 9 มกราคม - 5 มีนาคม 2568 ฟากผู้บริหาร "ซัชชวี วัฒนสุข" มั่นใจตอบโจทย์ไลฟ์สไตล์ผู้บริโภคที่ชื่นชอบรสชาติซาเซียวที่มีกลิ่นหอมเป็นเอกลักษณ์เฉพาะตัว ดันรายได้ปีนี้โตต่อเนื่องในระดับ Double-Digit(ทันสมัย)

**DHOUSE รุกร้านค้าปลีก จ่อเปิดตัวไนท์มาร์เก็ตDHOUSE** บิ๊กเป้ารายได้ปี 2568 เติบโต 30-40% รุกสถานีบริการน้ำมันและร้านค้าปลีก เล็งเปิดไนท์มาร์เก็ต สร้างรีเคอริง อินคัม คาดกวาดรายได้ปีละ 20-30 ล้านบาท จ่อเปิดโครงการใหม่ มูลค่า 200 ล้านบาท ในไตรมาส 3/2568 พร้อมคลอดหุ้นกู้ชุดใหม่ อัตราดอกเบี้ย 7.50% ต่อปี(ทันสมัย)

**SPA อภสาขาหนุนแนว Q4 กลับมาโตตามการท่องเที่ยวSPA** โบกธงสองแนวโน้มกำไรโตไตรมาส 4/2567 กลับมาเติบโต YoY ได้อีกครั้ง คาดกำไรโตอยู่ที่ 92 ล้านบาท โต 13% จากจำนวนสาขาที่เพิ่มขึ้น คาดรายได้จากบริการสปาที่ 440 ล้านบาท โต 22% ตามภาคท่องเที่ยว มองไตรมาสแรกปี 2568 โตต่อเนื่อง(ทันสมัย)

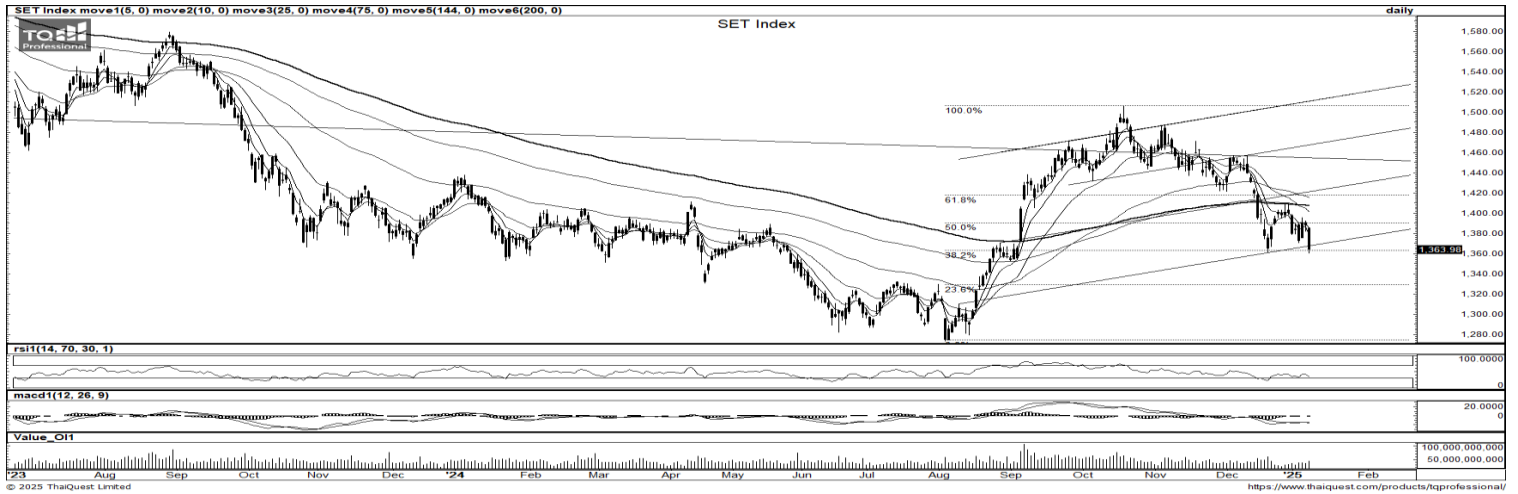
**SIRI โอนทะเลสู่เป้า 4.37 หมื่นล. เล็งออกหุ้นกู้-รุกธุรกิจปี 68SIRI** โชว์ผลงานในปี 2567 กวาดยอดโอนทะเลสู่เป้า 43,700 ล้านบาท สะท้อนการเติบโตที่แข็งแกร่ง เตรียมออกหุ้นกู้ เกาะอัตราดอกเบี้ยหุ้นกู้ชุดใหม่ 3 ชุด ที่ 3.90-4.50% ต่อปี จองซื้อขั้นต่ำเพียง 1,000 บาท เปิดจองซื้อ 16-17 และ 20 มกราคมนี้ นำทุนรุกแผนธุรกิจปี 2568 เติบโตได้อย่างยั่งยืน(ทันสมัย)

**SYNEX ผลงานปี 67 นิวไฮ รายได้แตะ 4 หมื่นล้านบ. SYNEX** มั่นใจผลงานปี 2567 นิวไฮทะเลสู่เป้า 4 หมื่นล้านบาท จากกลยุทธ์เชิงรุก บุกขยายพอร์ตและนำเข้าสินค้า ชูกลุ่มสินค้าคอมมูนิตี้ และคอมเมอร์เชียล เติบโตโดดเด่น เทคโนโลยี AI หนุน ด้านกลุ่มเกมมิ่งได้รับกระแสความนิยมลูกค้าให้การตอบรับจำนวนมาก(ทันสมัย)

**BKGI รุกจับมือ 'เอไอ' อัปเกรดอัลไซเมอร์มุ่งการแพทย์แม่นยำKGI** จับมือเอไอ (ประเทศไทย) ยกระดับการตรวจคัดกรองและการรักษาโรคอัลไซเมอร์ เป็นหนึ่งในแผนการขยายธุรกิจด้านการแพทย์แม่นยำให้เติบโตอย่างแข็งแกร่งในระยะยาว(ทันสมัย)

**สรรพากรจัดเก็บ VAT โต 12% ดันยอด 3 เดือนแรกเกินเป้า** สรรพากร โชว์ยอดจัดเก็บรายได้ 3 เดือน 4.7 แสนล้านบาท เกินเป้าเกือบ 4 พันล้านบาท เหตุเก็บเวตในประเทศเพิ่มขึ้น 12% จากช่วงเดียวกันปีก่อน มั่นใจครึ่งปีแรกตามเป้า ห่วงจัดเก็บรายได้นิติบุคคล กลางรอบครึ่งปีจากรับผลกระทบเศรษฐกิจขยายตัวช้า แน่ผู้มีรายได้อิสระ-อินฟลู ยื่นภาษีหากเลี้ยงเจอบีปรับเงินเพิ่มย้อนหลัง (ทันสมัย)

ข้อมูลในเอกสารฉบับนี้ รวบรวมมาจากแหล่งข้อมูลที่น่าเชื่อถือ อย่างไรก็ดี บริษัทหลักทรัพย์ คิงส์ฟอร์ด จำกัด (มหาชน) ไม่สามารถที่จะยืนยันหรือรับรองความถูกต้องของข้อมูลเหล่านี้ได้ ไม่ว่าประการใด ๆ บทวิเคราะห์ในเอกสารนี้ จัดทำขึ้นโดยอ้างอิงหลักเกณฑ์ทางวิชาการเกี่ยวกับหลักการวิเคราะห์ และไม่ได้นำเสนอแนะให้ซื้อหรือขายหลักทรัพย์ใด ๆ การตัดสินใจซื้อหรือขายหลักทรัพย์ใด ๆ ของผู้อ่าน ไม่ว่าจะเกิดจากการอ่านบทความในเอกสารนี้หรือไม่ก็ตาม ล้วนเป็นผลจากการพิจารณาของผู้อ่าน โดยไม่มีส่วนเกี่ยวข้องกับบริษัทฯ ใด ๆ บริษัทหลักทรัพย์ คิงส์ฟอร์ด จำกัด (มหาชน) ไม่มีการเฝ้า



ที่มา: TQ Professional, Day

Resistance 1,370 - 1,380

Support 1,360 - 1,330

### SET Daily: มีโอกาสไหลลงต่อ

กลยุทธ์การลงทุน SET Index เคลื่อนไหวผันผวนลงทดสอบ low เดิม ด้าน indicator ยังคงสัญญาณ bearish ดูแนวรับ 1,360 จุด ถ้าขึ้นไม่ได้มีโอกาไหลลงต่อที่แนวรับ 1,330 แนวต้าน 1,370/1,380 จุด



ที่มา: TQ Professional, TF weekly

### SET Weekly: พักตัว

กลยุทธ์การลงทุน ติดตามนโยบายทรมปีหลังการเข้ารับตำแหน่ง ทิศทาง fund flow ต่างชาติไหลออกจากตลาด TIP สะท้อนคาดการณ์นโยบายการเงินการคลังของสหรัฐฯ รวมถึงแนวโน้มสงครามการค้าที่รุนแรงขึ้น ทางเทคนิค TF weekly แท่งเทียนรายสัปดาห์พักตัวหลุดเส้น EMA75 Week ส่วนใน TF Monthly ทำ pattern สามเหลี่ยมด้วย MACD ยืนเหนือ signal line เบื้องต้นรอการสร้างฐาน // ประเมินแนวรับ 1,360/1,330 แนวต้าน 1,430/1,460



ที่มา: TQ Professional, TF daily

### Gold Spot: เก็งกำไรขึ้นขายลงซื้อ

กลยุทธ์การลงทุน Gold Spot ถูกซื้อในฐานะสินทรัพย์ปลอดภัยท่ามกลางความกังวลนโยบายของทรมปี // แท่งเทียนทรงตัวในกรอบสามเหลี่ยม ส่วน indicator ชัยบับบวกล็กน้อย ทำให้ช่วงสั้นเลือก trading แบบขึ้นขายลงซื้อไปก่อน แนวต้าน US\$2,680-2,685/Oz แนวรับ US\$2,645-2,625/Oz

Resistance 2,680 - 2,685

Support 2,645 - 2,625

### Technical Analyst

Apichai Raomanachai No. 002939

### Asst. Technical Analyst

Noppom Chaykaw No. 043964

ข้อมูลในเอกสารฉบับนี้ รวบรวมมาจากแหล่งข้อมูลที่เชื่อถือได้ อย่างไรก็ดี บริษัทหลักทรัพย์ คิงส์ฟอร์ด จำกัด (มหาชน) ไม่สามารถที่จะยืนยันหรือรับรองความถูกต้องของข้อมูลเหล่านั้นได้ ไม่ว่าประการใด ๆ บทวิเคราะห์ในเอกสารนี้ จัดทำขึ้นโดยอ้างอิงหลักเกณฑ์ทางวิชาการเกี่ยวกับหลักการวิเคราะห์ และมิได้เป็นการชี้นำ หรือเสนอแนะให้ซื้อหรือขายหลักทรัพย์ใด ๆ การตัดสินใจหรือซื้อขายหลักทรัพย์ใด ๆ ของผู้อ่าน ไม่ว่าจะเกิดจากการอ่านบทความในเอกสารหรือไม่ก็ตาม ล้วนเป็นผลจากการใช้วิจารณญาณของผู้อ่าน โดยไม่มีส่วนเกี่ยวข้องกับหรือผูกพันใด ๆ กับ บริษัทหลักทรัพย์ คิงส์ฟอร์ด จำกัด (มหาชน) ไม่ว่ากรณีใด





ที่มา : TQ Professional

## BBGI

Resistance 4.64-4.80

Support 4.22

แนะนำเก็งกำไร แท่งเทียนแกว่งตัวสร้างฐาน พร้อมปริมาณการซื้อขายเข้าสะสม ส่วน RSI / MACD แนวโน้มดีขึ้นตามลำดับ เบื้องต้นดูแนวรับ 4.22 บาท หากยืนได้มีโอกาสปรับตัวขึ้นต่อ ประเมินแนวต้าน 4.64-4.80 บาท โดยมีจุด Stop Loss 4.10 บาท



ที่มา : TQ Professional

## DELTA

Resistance 161.0-166.50

Support 153.50

แนะนำเก็งกำไร แท่งเทียนฟื้นตัวขึ้นจาก EMA75 วัน พร้อมปริมาณการซื้อขายทยอยเข้าสะสม ส่วน RSI / MACD มีสัญญาณพลิกตัว เบื้องต้นหากยืนแนวรับ 153.50 บาท ลุ้นเห็นการขยับขึ้นไปรอทดสอบแนวต้าน 161.00-166.50 บาท ตามลำดับ ส่วนจุด Stop Loss 148.50 บาท



ที่มา : TQ Professional

## KBANK

Resistance 164.50

Support 158.00

แนะนำเก็งกำไร แท่งเทียนทยอยฟื้นตัวเหนือเส้นค่าเฉลี่ย EMA ระยะสั้น พร้อมปริมาณการซื้อขายเข้าสะสม ส่วน Indicator MACD / RSI มีสัญญาณบวก เบื้องต้นมีโอกาสทดสอบแนวต้านถัดไปโซน 164.50 บาท ส่วนแนวรับ 158.00 บาท จุด Stop Loss 155.50 บาท

### Technical Analyst

Apichai Raomanachai No. 002939

### Asst. Technical Analyst

Nopporn Chaykaew No. 043964

# SET50 Index Futures

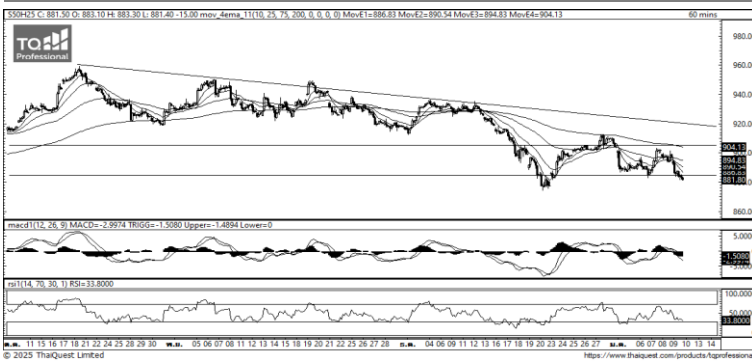


KINGSFORD

วันศุกร์ที่ 10 มกราคม พ.ศ. 2568

## Market Overview

- นักลงทุนต่างชาติ Short สุทธิ -20,447 สัญญา ยอดสะสมประจำเดือน ม.ค. มียอด Short สุทธิ -37,913 สัญญา และ ยอดสะสมปี 2568 เป็นยอด Short สุทธิ -37,913 สัญญา
- ดัชนี ดัชนี STOXX 600 ปิดที่ +0.42% ดัชนี CAC-40 ปิดที่ +0.51%, ดัชนี DAX ปิดที่ -0.06% และดัชนี FTSE 100 ปิดที่ +0.83%
- ตลาดยังได้แรงหนุนจากการที่อัตราผลตอบแทนพันธบัตรรัฐบาลเยอรมนีอายุ 10 ปีลดลงจากระดับสูงสุดของวันมาอยู่ที่ 2.528% แต่ก็ยังคงอยู่ใกล้ระดับสูงสุดในรอบหลายเดือนสำหรับการซื้อขายในตลาดหุ้นยุโรปเป็นไปอย่างขบเซา เนื่องจากตลาดหุ้นสหรัฐฯ ปิดทำการเพื่อไว้อาลัยต่อการถึงแก่อสัญกรรมของอดีตนางาธิบดีจิมมี คาร์เตอร์



ที่มา: Kingsford Research

Volume by Investors	SET (Million Bath)	Index Futures (Contracts)
Local Institutions	260.17	11,529
Foreign	-2,215.83	-20,447
Local Investor	3,228.98	8,918



ที่มา: Kingsford Research

## ภาพการลงทุนระยะสั้น

แนะนำ : Short, แนวรับ: 880 แนวต้าน: 900 Stop Loss: 905  
 S50H25 ปิดที่ 881.80 จุด ดัชนีมีการปรับตัว -0.53 % เป็นการปรับตัวด้วยพลัง ส่วน Indicator สนับสนุนแนวโน้มขาลง ระยะสั้นมองเป็นการลงทดสอบ Low เดิม หากปรับตัวลงต่ำกว่า 880 แนะนำเปิดสถานะ Short จะเป็นฝั่งที่ได้เปรียบกว่า

## ภาพการลงทุนรายสัปดาห์

แนะนำ Wait & See แนวรับ : 880 แนวต้าน : 910 Stoploss :  
 Set 50 Index Future มีการเคลื่อนไหวในลักษณะการพักตัวเหนือแนวโน้มขาลง ส่วน Indicator RSI ปรับตัวลงมาอยู่ในแนวโน้มขาลง แต่ MACD ยังอยู่ในแนวโน้มขาขึ้น ทำให้ต้องรอดูการเลือกข้าง โดยหากปรับตัวสูงกว่า 910 ได้ แนะนำ Long 1/3 Port แต่หากปรับตัวต่ำกว่า 880 แนะนำ Short 1/3 Port

	Close	Change	Volume	OI
SET50	887.78	-14.4	1,028,896,100	32,785,901,570
S50H25	881.80	-15.0	173,631	511,502
S50M25	878.30	-15.0	14,287	44,489
S50U25	875.60	-14.9	2,526	21,823
S50F25	885.80	-14.7	94	226

Source: TQ Pro

	Last	Support	Resistance
SET50	887.78	885	905
S50H25	881.80	880	900
S50M25	878.30	875	895
S50U25	875.60	875	895
S50F25	885.80	880	900

Source: TQ Pro

Series	Close	Chg	Vol. Contracts	OI	OI Chg	Theoretical	Basis	Daly Left	LTD
S50H25	881.80	-15.0	511,502	414,332	240,701	885.96	-5.98	77	28/3/2025
S50M25	878.30	-15.0	44,489	37,600	23,313	883.82	-9.48	168	27/6/2025
S50U25	875.60	-14.9	21,823	19,066	16,540	881.60	-12.18	262	29/9/2025
S50F25	885.80	-14.7	226	201	107	887.31	-1.98	20	30/1/2025
S50G25	885.10	-15.1	95	62	-19	886.65	-2.68	48	27/2/2025

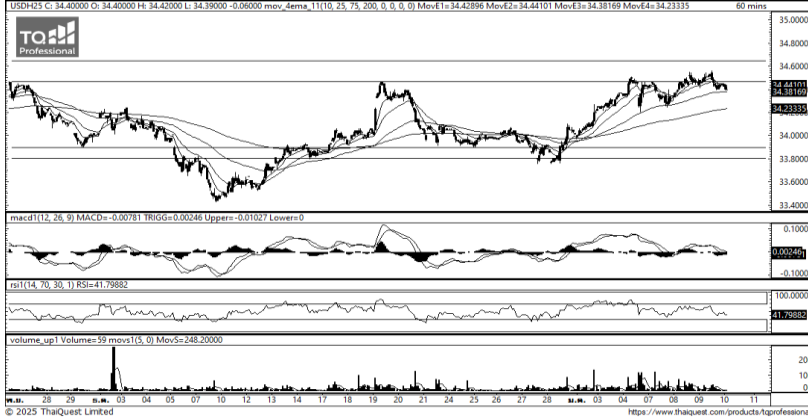
ข้อมูลในเอกสารฉบับนี้ รวบรวมมาจากแหล่งข้อมูลที่น่าเชื่อถือ อย่างไรก็ดี บริษัทหลักทรัพย์ คิงส์ฟอร์ด จำกัด (มหาชน) ไม่สามารถที่จะยืนยันหรือรับรองความถูกต้องของข้อมูลเหล่านี้ได้ ไม่ว่าประการใด ๆ บทวิเคราะห์ในเอกสารนี้ จัดทำขึ้นโดยอ้างอิงหลักเกณฑ์ทางวิชาการเกี่ยวกับหลักการวิเคราะห์ และมีได้เป็นการชี้แนะ หรือเสนอแนะให้ซื้อหรือขายหลักทรัพย์ใด ๆ การตัดสินใจซื้อหรือขายหลักทรัพย์ใด ๆ ของผู้อ่าน ไม่ว่าจะเกิดจากการอ่านบทความในเอกสารนี้หรือไม่ก็ตาม ล้วนเป็นผลจากการใช้วิจารณญาณของผู้อ่าน โดยไม่มีส่วนเกี่ยวข้องกับหรือผูกพันใด ๆ กับ บริษัทหลักทรัพย์ คิงส์ฟอร์ด จำกัด (มหาชน) ไม่ว่ากรณีใด

# SET50 Index Futures



KINGSFORD

## Currency Futures



ที่มา: Kingsford Research

### ภาพการลงทุในระยะสั้น

Dollar Index : 109.16 จุด หรือ +0.07%, USDH24 : +0.01 THB/USD

แนะนำ เปิดสถานะ : Short

แนวรับ: 34.38 THB/USD แนวต้าน: 34.50 THB/USD Stop Loss: 34.55

USDH25 : ราคาช่วงกลางคืนเมื่อวานที่ผ่านมาปิดที่ 34.40 THB/USD เป็นการปรับตัวลง

หลุด EMA 25 ส่วน Indicato RSI สนับสนุนอยู่ในแนวโน้มขาลง หากปรับตัวหลุด 34.40

การเปิดสถานะ Short ยังเป็นฝั่งที่ได้เปรียบกว่า

	Last	Change	Volume	OI
USDH25	34.46	0.01	35,012	94,355
USDM25	34.26	0.00	2,977	13,200
USDF25	34.58	0.02	799	7,576
USDG25	34.52	-0.05	717	7,936

Source: TQ Pro

	Last	Support	Resistance
RTXUSTB	34.53	34.50	34.60
USDH25	34.46	34.38	34.50
USDM25	34.26	34.20	34.30

Source: Kingsford Securities

	Close	Change	Volume	OI
EURUSD	1.03	0.00		
EURUSDH25	1.0353	-0.0007	1.0349	-0.0004

Source: TQ Pro

	Close	Change	Volume	OI
USDJPY	158.10	-0.16		
USDJPYH25	156.85	0.01	884	8295

Source: TQ Pro

Apichai Raomanachai

Fundamental and Technical Investment Analysis

ID No. 002939 Tel 02-829-6999 Ext 2200

Email : apichai.ra@kfsec.co.th

Nut Kaewborisutsakul

Assistant Investment Analyst

ข้อมูลในเอกสารฉบับนี้ รวบรวมมาจากแหล่งข้อมูลที่น่าเชื่อถือ อย่างไรก็ดี บริษัทหลักทรัพย์ คิงส์ฟอร์ด จำกัด (มหาชน) ไม่สามารถที่จะยืนยันหรือรับรองความถูกต้องของข้อมูลเหล่านี้ได้ ไม่ว่าประการใด ๆ บทวิเคราะห์ในเอกสารนี้ จัดทำขึ้นโดยอ้างอิงหลักเกณฑ์ทางวิชาการเกี่ยวกับหลักการวิเคราะห์ และมีได้เป็นการชี้แนะ หรือเสนอแนะให้ซื้อหรือขายหลักทรัพย์ใด ๆ การตัดสินใจซื้อหรือขายหลักทรัพย์ใด ๆ ของผู้อ่าน ไม่ว่าจะเกิดจากการอ่านบทความในเอกสารนี้หรือไม่ก็ตาม ล้วนเป็นผลจากการใช้วิจารณญาณของผู้อ่าน โดยไม่มีส่วนเกี่ยวข้องกับหรือพันธะผูกพันใด ๆ กับ บริษัทหลักทรัพย์ คิงส์ฟอร์ด จำกัด (มหาชน) ไม่ควรเฝ้า



## Most Active Grainer (%chg)

Rank	STOCK	OI	Price Chg (20 Working Days)
1	BCPG	8,504	18.58%
2	VGI	189,013	13.29%
3	BCP	7,798	8.94%
4	EA	1,296	4.87%
5	KBANK	3,680	3.56%
6	DELTA	3,640	2.98%
7	KTB	3,875	2.86%
8	KTC	81,487	2.05%
9	TISCO	193	1.80%
10	KKP	793	1.46%
11	BBL	18,318	0.99%
12	SCB	1,669	0.42%
13	TCAP	313	-0.51%
14	MEGA	733	-1.45%
15	CRC	854	-1.46%
16	MBK	1,410	-1.55%
17	TTB	63,598	-1.64%
18	SIRI	17,238	-1.66%
19	TKN	835	-1.82%
20	BAY	465	-2.00%
21	TPIPP	3,056	-2.01%
22	TOA	585	-2.03%
23	PTT	4,442	-2.33%
24	PTTEP	5,221	-2.40%
25	BTS	101,940	-2.59%
26	TTW	20	-2.76%
27	BLA	896	-3.35%
28	OSP	8,749	-3.70%
29	ITD	10,325	-3.85%
30	MAJOR	238	-4.03%

## Top Gainers OI (%chg)

STOCK	OI	%Daily Top OI Change	STOCK	OI	%5 Day Top OI Change
SPALI	391	36.24%	BCP	7,798	68.86%
BJC	3,069	24.50%	KBANK	3,680	56.53%
M	1,192	17.90%	BCH	5,314	51.66%
SPCG	401	14.25%	STA	5,687	47.18%
CRC	854	13.26%	M	1,192	37.01%
BCP	7,798	12.54%	PLANB	45,601	29.72%
BCH	5,314	10.75%	CRC	854	28.61%
ADVANC	2,964	10.68%	PTT	4,442	25.06%
GUNKUL	13,339	8.39%	TOP	8,372	23.37%
STA	5,687	8.06%	KTB	3,875	22.55%
EA	1,296	7.37%	GLOBAL	1,131	20.45%
EGCO	1,079	7.36%	EGCO	1,079	19.36%
PLANB	45,601	6.85%	AMATA	1,404	17.69%
DELTA	3,640	6.18%	TTB	63,598	17.07%
SCGP	9,642	5.63%	CBG	2,684	15.59%

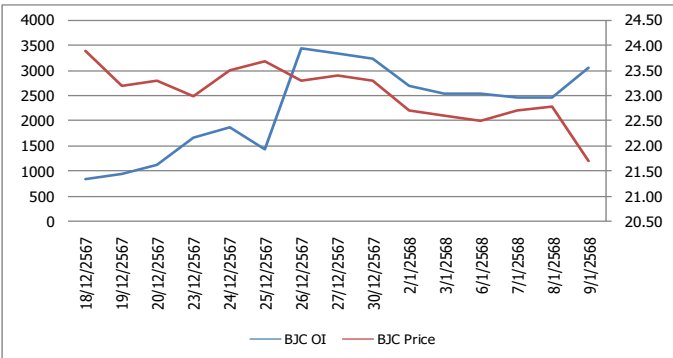
Source: TQ Pro

## Top Loser OI (%chg)

STOCK	OI	%Daily Top OI Change	STOCK	OI	%5 Day Top OI Change
SCB	1,669	-22.30%	SPALI	391	-30.05%
SPRC	3,477	-19.03%	GULF	7,432	-23.66%
BCPG	8,504	-18.53%	AAV	20,504	-21.29%
TU	18,441	-16.73%	JMT	20,728	-19.17%
KBANK	3,680	-16.40%	TRUE	31,403	-17.04%
AAV	20,504	-15.79%	BCPG	8,504	-16.27%
JMT	20,728	-15.31%	SPRC	3,477	-16.16%
MTC	2,099	-15.09%	AOT	5,168	-14.86%
TASCO	1,234	-14.07%	TASCO	1,234	-14.78%
KTB	3,875	-11.37%	EA	1,296	-14.74%
AWC	34,685	-11.32%	BH	1,366	-14.36%
BA	3,427	-10.36%	MBK	1,410	-12.91%
COM7	12,222	-10.32%	BTS	101,940	-12.47%
BLA	896	-9.22%	AWC	34,685	-11.68%
BTS	101,940	-7.70%	COM7	12,222	-10.91%

## หุ้นที่มีทิศทาง ราคาและ OI ที่น่าจับตามอง

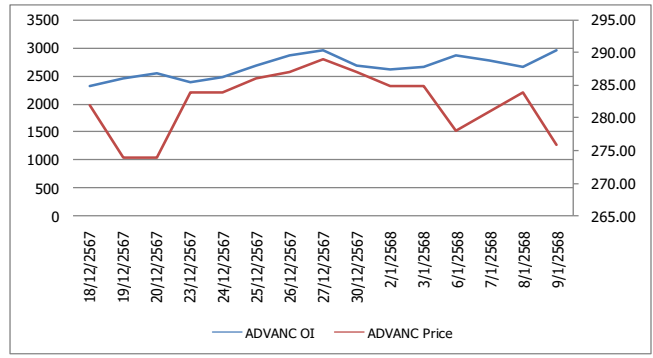
### OI Trend BJC



**Recommend : Short**  
**Support : 21.00**

**Resistance : 22.00**  
**Stop-Loss : 22.10**

### OI Trend ADVANC



**Recommend : Short**  
**Support : 270.00**

**Resistance : 280.00**  
**Stop-Loss : 281.00**

Source: KINGSFORD

**APICHA RAOMANACHAI** No. 002939  
**NUT KAEWBORISUTSAKUL** Asst. Derivatives Analyst

ข้อมูลในเอกสารฉบับนี้ รวมรวมมาจากแหล่งข้อมูลที่น่าเชื่อถือ อย่างไรก็ตาม บริษัทหลักทรัพย์ คิงส์ฟอร์ด จำกัด (มหาชน) ไม่สามารถที่จะยืนยันหรือรับรองความถูกต้องของข้อมูลเหล่านี้ได้ ไม่ว่าประการใด ๆ บทวิเคราะห์ในเอกสารนี้ จัดทำขึ้นโดยอ้างอิงหลักการทางวิชาการเกี่ยวกับหลักการวิเคราะห์ และมิได้เป็นการชี้นำ หรือเสนอแนะให้ซื้อหรือขายหลักทรัพย์ใด ๆ การตัดสินใจซื้อหรือขายหลักทรัพย์ใด ๆ ของผู้อ่าน ไม่ว่าจะเกิดจากการอ่านบทความในเอกสารหรือไม่ก็ตาม ล้วนเป็นผลจากการใช้วิจารณญาณของผู้อ่าน โดยไม่มีส่วนเกี่ยวข้องกับหรือที่ระบุพื้นที่ใด ๆ กับ บริษัทหลักทรัพย์ คิงส์ฟอร์ด จำกัด (มหาชน) ไม่ทางกรณีใด



# PROGRAM TRADING DAILY



KINGSFORD

วันศุกร์ที่ 10 มกราคม พ.ศ. 2568

## ข้อมูลสถิติ Program Trading รายวัน

ประเภท	ซื้อ	ขาย	สุทธิ
Program Trading	18,477.18	21,097.58	-2,620.41
Non Program Trading	29,242.46	26,622.05	2,620.41
Total	47,719.63	47,719.63	

## ข้อมูลรายหลักทรัพย์ \*

หลักทรัพย์	ตลาด	มูลค่า Program Trading (บาท)	% มูลค่า Program Trading เทียบกับมูลค่าการซื้อขายแบบ Auto Matching
PTTGC	SET	252,781,105	47.34
IVL	SET	848,121,260	45.94
HMPRO	SET	154,443,830	45.26
SAPPE	SET	37,925,275	42.64
CENTEL	SET	52,205,800	40.64

หมายเหตุ "Program Trading" หมายถึง การซื้อขายหลักทรัพย์ด้วยชุดคำสั่งคอมพิวเตอร์

\* แสดงข้อมูลของหลักทรัพย์ที่มีราคาปิด และมูลค่าการซื้อขายเปลี่ยนแปลงไปมากจากวันทำการซื้อขายก่อนหน้า

\* กรณีไม่แสดงข้อมูล หมายถึง ไม่มีหลักทรัพย์เข้าเกณฑ์ที่กำหนด

## ข้อมูลการขายชอร์ตที่ยังไม่ได้ซื้อคืน

### สถานะ Short เพิ่มขึ้น

หลักทรัพย์	ปริมาณการขายชอร์ตคงเหลือ (%)	สถานะชอร์ตเพิ่มขึ้น เมื่อเทียบวันก่อนหน้า (%)
TDEX	0.31%	0.31%
HANA	2.67%	0.11%
JMT	0.96%	0.10%
JMART	0.44%	0.08%
KCE	2.28%	0.08%
EA	1.75%	0.08%
JAS	1.08%	0.06%
BCH	1.42%	0.05%
LH	0.72%	0.05%
TU	0.57%	0.05%

### สถานะ Short ลดลง

หลักทรัพย์	ปริมาณการขายชอร์ตคงเหลือ (%)	สถานะชอร์ตลดลง เมื่อเทียบวันก่อนหน้า (%)
RS	0.23%	-0.02%
TOP	1.94%	-0.02%
SAWAD	0.84%	-0.02%
MEB	0.01%	-0.01%
ERW	0.23%	-0.01%
AMATA	0.46%	-0.01%
BYD	0.05%	-0.01%
KBANK	0.85%	-0.01%
PTTGC	1.42%	-0.01%
KTB	0.30%	-0.01%

หมายเหตุ : เรียงตามการเปลี่ยนแปลงของปริมาณการขายชอร์ตที่ยังไม่ได้ซื้อคืน ของหลักทรัพย์ Local + NVDR /จำนวนหุ้นชำระแล้ว (%)

ข้อมูลในเอกสารฉบับนี้ รวบรวมมาจากแหล่งข้อมูลที่น่าเชื่อถือ อย่างไรก็ดี บริษัทหลักทรัพย์ คิงส์ฟอร์ด จำกัด (มหาชน) ไม่สามารถที่จะยืนยันหรือรับรองความถูกต้องของข้อมูลเหล่านี้ได้ ไม่ว่าประการใด ๆ บทวิเคราะห์ในเอกสารนี้ จัดทำขึ้นโดยอ้างอิงหลักเกณฑ์ทางวิชาการเกี่ยวกับหลักการวิเคราะห์ และมีได้เป็นการชี้แนะ หรือเสนอแนะให้ซื้อหรือขายหลักทรัพย์ใด ๆ การตัดสินใจซื้อหรือขายหลักทรัพย์ใด ๆ ของผู้อ่าน ไม่ว่าจะเกิดจากการอ่านบทความในเอกสารนี้หรือไม่ก็ตาม ล้วนเป็นผลจากการใช้วิจารณญาณของผู้อ่าน โดยไม่มีส่วนเกี่ยวข้องกับหรือหนี้และผูกพันใด ๆ กับ บริษัทหลักทรัพย์ คิงส์ฟอร์ด จำกัด(มหาชน) ไม่ว่ากรณีใด

# Top 20 Outstanding Short



KINGSFORD

วันศุกร์ที่ 10 มกราคม พ.ศ. 2568

หลักทรัพย์	ปริมาณการขายชอร์ตที่ยังไม่ได้ซื้อคืน ณ สิ้นวัน (หุ้น)		สถานะขายชอร์ต คงเหลือ (%)	สถานะชอร์ตเพิ่ม/ลด เมื่อเทียบวันก่อนหน้า (%)
	Local	NVDR		
HANA	7,953,300	15,690,613	2.671	0.106
KCE	11,785,700	15,223,700	2.285	0.077
TOP	13,173,500	30,101,146	1.937	-0.016
SPRC	11,246,100	65,596,783	1.772	-0.003
EA	19,518,700	45,412,482	1.749	0.077
BCP	6,147,600	15,732,400	1.589	0.018
TISCO	9,586,400	2,627,300	1.525	0.002
BANPU	35,270,500	110,095,032	1.451	0.023
PTTGC	8,126,700	55,827,000	1.418	-0.011
BCH	18,616,400	16,699,303	1.416	0.054
MINT	3,826,700	65,647,832	1.225	0.025
MTC	11,422,600	14,545,600	1.225	0.013
BEM	15,185,000	169,374,500	1.207	0.004
BGRIM	12,664,400	18,311,200	1.188	0.009
IRPC	59,866,600	178,589,154	1.167	0.002
BH	2,031,900	7,131,600	1.153	-0.000
BTS	18,969,100	159,082,648	1.106	0.022
OSP	10,085,700	22,638,900	1.089	0.011
JAS	24,084,357	68,774,442	1.081	0.060
SAPPE	1,187,100	2,043,400	1.048	0.013

หมายเหตุ : เรียงตามการเปลี่ยนแปลงของปริมาณการขายชอร์ตที่ยังไม่ได้ซื้อคืน ของหลักทรัพย์ Local + NVDR /จำนวนหุ้นชำระแล้ว (%)

ข้อมูลในเอกสารฉบับนี้ รวบรวมมาจากแหล่งข้อมูลที่น่าเชื่อถือ อย่างไรก็ดี บริษัทหลักทรัพย์ คิงส์ฟอร์ด จำกัด (มหาชน)ไม่สามารถที่จะยืนยันหรือรับรองความถูกต้องของข้อมูลเหล่านี้ได้ ไม่ว่าประการใด ๆ บทวิเคราะห์ในเอกสารนี้ จัดทำขึ้นโดยอ้างอิงแหล่งข้อมูลที่ทางวิชาการเกี่ยวกับหลักทรัพย์วิเคราะห์ และได้เป็นการชี้นำ หรือเสนอแนะให้ซื้อหรือขายหลักทรัพย์ใด ๆ การตัดสินใจซื้อหรือขายหลักทรัพย์ใด ๆ ของผู้อ่าน ไม่ว่าจะเกิดจากการอ่านบทความในเอกสารนี้หรือไม่ก็ตาม ส่วนเป็นผลจากการใช้วิจารณญาณของผู้อ่าน โดยไม่มีส่วนเกี่ยวข้องกับหน่วยงานใด ๆ กับ บริษัทหลักทรัพย์ คิงส์ฟอร์ด จำกัด(มหาชน) ไม่ว่ากรณีใด

# Short Sales



KINGSFORD

มูลค่าการขายชอร์ต ณ วันที่ 09 มกราคม 2568

หลักทรัพย์	ปริมาณหุ้นที่ขายชอร์ต (หุ้น)	มูลค่าการขายชอร์ต (บาท)	%เทียบมูลค่าซื้อขายตลาดรวม
AAI	358,100	2,045,800	3.88%
AAV	634,100	1,559,886	1.26%
ACC	200	114	0.00%
ACE	65,300	84,890	5.47%
ADVANC	292,800	80,716,800	3.02%
AEONTS	7,100	856,500	1.97%
AH	100	1,550	0.06%
AMATA	117,200	3,132,050	3.04%
AOT	2,167,200	127,927,975	21.03%
AP	1,558,000	12,518,140	4.54%
ASML01	30	645	0.00%
AU	307,200	3,189,170	3.59%
AWC	7,286,700	23,955,412	12.90%
BA	56,800	1,213,280	2.55%
BAFS	400	4,350	0.04%
BAM	242,300	1,412,295	1.72%
BANPU	4,491,400	23,613,250	6.30%
BBGI	27,600	119,228	0.40%
BBIK	11,600	415,650	1.21%
BBL	422,200	64,666,800	7.25%
BCH	1,595,200	23,892,300	12.43%
BCP	377,700	12,686,975	6.73%
BCPG	329,200	2,191,360	2.46%
BDMS	442,900	10,563,030	1.30%
BEM	2,948,600	20,503,090	10.76%
BGRIM	642,400	11,139,780	5.80%
BH	141,100	26,926,450	4.17%
BJC	787,700	17,167,210	6.30%
BLA	23,700	480,970	1.32%
BPP	20,500	199,025	1.29%
BSRC	336,600	2,339,220	11.83%
BTG	11,400	207,480	1.49%
BTS	6,496,800	36,948,230	7.55%
CBG	417,000	31,432,050	10.65%
CCET	2,715,600	25,791,805	2.95%
CENTEL	424,500	13,180,850	9.96%
CHG	305,200	714,170	1.84%
CK	100,400	1,788,150	2.51%
CKP	34,800	108,576	1.47%
COM7	921,700	22,565,800	4.95%
CPALL	1,522,400	84,393,175	6.06%
CPAXT	1,751,600	46,009,575	12.93%
CPF	976,700	21,507,930	7.84%
CPN	384,500	21,231,350	2.95%
CRC	235,200	7,949,350	6.99%
DCC	159,300	266,729	5.47%
DELTA	2,315,600	360,536,950	13.23%
DITTO	41,200	539,150	1.94%
DOHOME	887,600	8,006,810	9.93%
EA	3,336,800	12,324,274	3.23%
EGCO	19,200	2,188,800	5.02%
ERW	541,300	1,900,430	4.32%
GFPT	74,500	736,265	2.51%
GLOBAL	705,100	9,426,680	5.45%
GPSC	1,162,900	38,838,125	7.37%

ข้อมูลในเอกสารฉบับนี้ รวบรวมมาจากแหล่งข้อมูลที่น่าเชื่อถือ อย่างไรก็ตาม บริษัทหลักทรัพย์ คิงส์ฟอร์ด จำกัด (มหาชน) ไม่สามารถที่จะยืนยันหรือรับรองความถูกต้องของข้อมูลเหล่านี้ได้ ไม่ว่าประการใด ๆ บทวิเคราะห์ในเอกสารนี้ จัดทำขึ้นโดยอ้างอิงหลักเกณฑ์ทางวิชาการเกี่ยวกับหลักการวิเคราะห์ และมีได้เป็นการชี้แนะ หรือเสนอแนะให้ซื้อหรือขายหลักทรัพย์ใด ๆ การตัดสินใจซื้อหรือขายหลักทรัพย์ใด ๆ ของผู้อ่าน ไม่ว่าจะเกิดจากการอ่านบทความในเอกสารนี้หรือไม่ก็ตาม ล้วนเป็นผลจากการใช้วิจารณญาณของผู้อ่าน โดยไม่มีส่วนเกี่ยวข้องกับหรือผูกพันใด ๆ กับ บริษัทหลักทรัพย์ คิงส์ฟอร์ด จำกัด (มหาชน) ไม่ว่ากรณีใด

# Short Sales



KINGSFORD

มูลค่าการขายชอร์ต ณ วันที่ 09 มกราคม 2568

หลักทรัพย์	ปริมาณเห็นที่ขายชอร์ต (หุ้น)	มูลค่าการขายชอร์ต (บาท)	%เทียบมูลค่าซื้อขายตลาดรวม
GULF	575,300	32,771,825	1.95%
GUNKUL	680,300	1,395,864	4.37%
HANA	1,081,200	26,314,160	10.28%
HMPRO	3,949,500	36,054,020	10.55%
ICHI	104,700	1,493,410	2.57%
INTUCH	294,400	28,219,700	2.05%
IRPC	1,578,100	1,823,063	3.81%
ITC	1,161,100	21,475,570	3.69%
ITD	29,600	14,925	0.94%
IVL	2,056,900	46,788,270	2.53%
JAS	5,787,600	11,677,056	11.96%
JMART	1,374,200	15,932,280	7.87%
JMT	2,620,500	42,131,580	2.54%
JTS	6,500	418,000	2.49%
KAMART	211,400	2,275,660	6.61%
KBANK	441,800	70,264,050	5.71%
KCE	1,131,500	26,421,320	7.45%
KKP	63,100	3,285,075	2.62%
KTB	394,300	8,553,540	0.83%
KTC	203,900	10,162,625	6.97%
LANNA	2,300	36,570	0.62%
LH	7,428,300	36,454,130	16.81%
LPN	38,800	92,344	11.33%
M	154,000	3,242,210	5.67%
MAJOR	300	4,320	0.05%
MALEE	41,200	379,040	0.60%
MASTER	36,200	1,725,350	0.75%
MBK	53,400	1,019,430	3.61%
MC	40,200	421,220	4.21%
MEB	13,000	291,380	1.34%
MEGA	105,800	3,610,150	15.04%
MINT	2,622,200	64,547,610	15.87%
MTC	696,900	31,061,750	10.59%
NER	282,500	1,287,816	6.15%
NSL	1,200	37,500	0.18%
ONEE	106,800	429,372	2.26%
OR	3,669,400	43,844,530	22.70%
ORI	1,352,200	4,652,458	14.39%
OSP	449,800	9,386,480	4.79%
PLANB	303,000	2,214,335	2.10%
PR9	59,800	1,532,900	2.09%
PRM	486,000	4,104,445	11.07%
PSH	109,400	802,435	13.71%
PSL	466,800	3,099,895	11.99%
PTG	45,600	366,490	1.11%
PTT	1,246,700	39,442,125	6.28%
PTTEP	136,700	16,856,650	1.27%
PTTGC	1,566,500	36,813,950	6.87%
QH	1,559,400	2,626,196	9.27%
RATCH	165,800	4,760,300	6.22%
RBF	92,800	638,660	1.38%
RCL	161,000	4,458,175	6.10%
ROJNA	55,300	318,745	2.75%
SABINA	36,700	723,250	5.26%
SAK	11,800	51,816	0.35%

ข้อมูลในเอกสารฉบับนี้ รวบรวมมาจากแหล่งข้อมูลที่น่าเชื่อถือ อย่างไรก็ตาม บริษัทหลักทรัพย์ คิงส์ฟอร์ด จำกัด (มหาชน) ไม่สามารถที่จะยืนยันหรือรับรองความถูกต้องของข้อมูลเหล่านี้ได้ ไม่ว่าประการใด ๆ บทวิเคราะห์ในเอกสารนี้ จัดทำขึ้นโดยอ้างอิงถึงหลักเกณฑ์ทางวิชาการเกี่ยวกับหลักการวิเคราะห์ และมีได้เป็นการชี้แนะ หรือเสนอแนะให้ซื้อหรือขายหลักทรัพย์ใด ๆ การตัดสินใจซื้อหรือขายหลักทรัพย์ใด ๆ ของผู้อ่าน ไม่ว่าจะเกิดจากการอ่านบทความในเอกสารนี้หรือไม่ก็ตาม ล้วนเป็นผลจากการใช้วิจารณญาณของผู้อ่าน โดยไม่มีส่วนเกี่ยวข้องกับหรือผูกพันใด ๆ กับ บริษัทหลักทรัพย์ คิงส์ฟอร์ด จำกัด (มหาชน) ไม่ว่ากรณีใด



# Short Sales



KINGSFORD

มูลค่าการขายชอร์ต ณ วันที่ 09 มกราคม 2568

หลักทรัพย์	ปริมาณหุ้นที่ขายชอร์ต (หุ้น)	มูลค่าการขายชอร์ต (บาท)	%เทียบมูลค่าซื้อขายตลาดรวม
SAMART	90,700	591,510	2.55%
SAPPE	62,300	3,801,825	4.27%
SAT	12,400	128,950	1.21%
SAV	4,300	83,920	0.48%
SAWAD	257,200	9,586,125	2.50%
SC	97,500	251,550	3.33%
SCB	49,600	5,868,150	0.62%
SCC	160,100	25,026,000	3.80%
SCCC	700	113,650	1.60%
SCGP	583,700	10,332,380	1.27%
SGC	106,300	117,100	0.40%
SHR	176,300	396,598	1.51%
SINGER	344,300	2,521,490	3.40%
SIRI	4,082,800	7,230,470	13.90%
SIS	1,500	40,500	0.27%
SISB	117,200	3,391,425	3.89%
SJWD	67,600	637,970	1.89%
SKY	52,200	1,232,700	1.78%
SNNP	33,000	389,400	1.77%
SPA	300	1,910	0.01%
SPALI	116,800	2,025,820	1.41%
SPRC	145,200	883,870	0.70%
STA	363,300	6,273,940	3.70%
STECON	155,200	1,020,850	11.10%
STGT	99,100	1,000,480	2.56%
STPI	53,200	160,324	5.34%
SUSCO	42,100	113,468	0.96%
SYNEX	28,000	405,400	1.38%
TASCO	72,900	1,371,030	1.08%
TCAP	64,400	3,195,800	8.42%
TDEX	5,471,200	48,126,082	50.25%
TFG	81,900	274,064	1.94%
TGE	1,000	2,140	0.69%
THANI	211,800	302,805	4.50%
THCOM	323,500	4,075,980	4.28%
THG	75,900	1,015,700	6.31%
TIDLOR	143,600	2,275,530	1.00%
TIPH	25,000	507,500	7.08%
TISCO	69,700	6,887,325	2.90%
TKN	422,800	3,443,685	8.94%
TLI	823,700	9,145,060	5.05%
TOA	368,700	5,260,560	8.90%
TOP	1,746,000	43,574,115	6.57%
TPIPL	93,300	98,064	1.04%
TPIPP	14,800	43,808	1.10%
TQM	5,800	132,760	4.87%
TRUE	8,596,600	93,702,940	14.18%
TTA	31,100	157,055	0.63%
TTB	3,635,500	6,637,642	1.48%
TTW	183,500	1,614,800	11.67%
TU	3,195,100	38,734,770	7.55%
TVO	13,800	302,120	4.99%

ข้อมูลในเอกสารฉบับนี้ รวบรวมมาจากแหล่งข้อมูลที่น่าเชื่อถือ อย่างไรก็ตาม บริษัทหลักทรัพย์ คิงส์ฟอร์ด จำกัด (มหาชน) ไม่สามารถที่จะยืนยันหรือรับรองความถูกต้องของข้อมูลเหล่านี้ได้ ไม่ว่าประการใด ๆ บทวิเคราะห์ในเอกสารนี้ จัดทำขึ้นโดยอ้างอิงหลักเกณฑ์ทางวิชาการเกี่ยวกับหลักการวิเคราะห์ และมีได้เป็นการชี้แนะ หรือเสนอแนะให้ซื้อหรือขายหลักทรัพย์ใด ๆ การตัดสินใจซื้อหรือขายหลักทรัพย์ใด ๆ ของผู้อ่าน ไม่ว่าจะเกิดจากการอ่านบทความในเอกสารนี้หรือไม่ก็ตาม ล้วนเป็นผลจากการใช้วิจารณญาณของผู้อ่าน โดยไม่มีส่วนเกี่ยวข้องกับหรือผูกพันใด ๆ กับ บริษัทหลักทรัพย์ คิงส์ฟอร์ด จำกัด (มหาชน) ไม่สามารถได้

# Short Sales



KINGSFORD

## มูลค่าการขายชอร์ต ณ วันที่ 09 มกราคม 2568

หลักทรัพย์	ปริมาณหุ้นที่ขายชอร์ต (หุ้น)	มูลค่าการขายชอร์ต (บาท)	%เทียบมูลค่าซื้อขายตลาดรวม
UBE	5,600	3,528	0.08%
VGI	5,576,700	18,158,974	2.07%
WHA	4,635,300	24,823,440	10.09%
WHAUP	52,600	227,840	0.66%
XO	112,600	2,013,570	4.62%
XPG	124,500	111,051	0.38%

หมายเหตุ - ไม่รวมรายการขายชอร์ตของสมาชิกที่เป็นผู้ร่วมค้ำหน่วยลงทุนหรือผู้ดูแลสภาพคล่องของหน่วยลงทุนของกองทุนรวมอีทีเอฟเพื่อบัญชีบริษัทประเภทเพื่อทำกำไรจากส่วนต่างของราคาหรือเพื่อดูแลสภาพคล่อง แล้วแต่กรณี ข้อมูลการขายชอร์ตที่ยังไม่ได้ซื้อคืน - หลักทรัพย์ที่ไม่ใช่หุ้นสามัญจะใช้จำนวนหลักทรัพย์จดทะเบียนกับ ดลท. แทนจำนวนหุ้นชำระแล้ว

ข้อมูลในเอกสารฉบับนี้ รวบรวมมาจากแหล่งข้อมูลที่น่าเชื่อถือ อย่างไรก็ดี บริษัทหลักทรัพย์ คิงส์ฟอร์ด จำกัด (มหาชน) ไม่สามารถที่จะยืนยันหรือรับรองความถูกต้องของข้อมูลเหล่านี้ได้ ไม่ว่าประการใด ๆ บทวิเคราะห์ในเอกสารนี้ จัดทำขึ้นโดยอ้างอิงหลักเกณฑ์ทางวิชาการเกี่ยวกับหลักการวิเคราะห์ และมีได้เป็นการชี้แนะ หรือเสนอแนะให้ซื้อหรือขายหลักทรัพย์ใด ๆ การตัดสินใจซื้อหรือขายหลักทรัพย์ใด ๆ ของผู้อ่าน ไม่ว่าจะเกิดจากการอ่านบทความในเอกสารนี้หรือไม่ก็ตาม ล้วนเป็นผลจากการใช้วิจารณญาณของผู้อ่าน โดยไม่มีส่วนเกี่ยวข้องกับหรือผูกพันใด ๆ กับ บริษัทหลักทรัพย์ คิงส์ฟอร์ด จำกัด (มหาชน) ไม่ว่ากรณีใด

# Stock Calendar



KINGSFORD

รายงานการเปลี่ยนแปลงการถือหลักทรัพย์ของผู้บริหาร (แบบ 59-2) ประจำวันที่ 09 มกราคม 2568

ชื่อผู้บริหาร	ประเภทหลักทรัพย์	วันที่ได้มา / จำนวน	จำนวน	ราคา	วิธีการ ได้มา/ หน่าย	
K	นาย ชยวัฒน์ พิเศษสิทธิ์	หุ้นสามัญ	07/01/2568	4,900	1.14	ซื้อ
K	นาย ชยวัฒน์ พิเศษสิทธิ์	หุ้นสามัญ	08/01/2568	29,900	1.14	ซื้อ
CTW	นาย สุวิทย์ วีระพงษ์	หุ้นสามัญ	08/01/2568	3,300	3.41	ซื้อ
JAK	นาย เมธา อังวัฒนพานิช	หุ้นสามัญ	08/01/2568	49,100	1.39	ซื้อ
JR	นาย ธีรนนท์ วิวัฒน์เจษฎาวัฒน์	หุ้นสามัญ	08/01/2568	2,393,100	2.12	ซื้อ
JR	นาย ธีรนนท์ วิวัฒน์เจษฎาวัฒน์	หุ้นสามัญ	08/01/2568	15,600	2.03	ซื้อ
JR	นาย ธีรนนท์ วิวัฒน์เจษฎาวัฒน์	หุ้นสามัญ	08/01/2568	6,400	2.03	ซื้อ
CMC	นาย วิเชียร แพทยานันท์	หุ้นสามัญ	07/01/2568	121,800	1.00	ซื้อ
CHASE	นาย ประดิษฐ์ เสียวศิริกุล	หุ้นสามัญ	08/01/2568	641,700	0.85	ซื้อ
SYNTEC	นาย ณยศ ปิสิญธนกุล	หุ้นสามัญ	31/12/2567	100	1.57	ซื้อ
SYNTEC	นาย ณยศ ปิสิญธนกุล	หุ้นสามัญ	03/01/2568	25,000	1.57	ซื้อ
SYNTEC	นาย ณยศ ปิสิญธนกุล	หุ้นสามัญ	03/01/2568	99,300	1.58	ซื้อ
SYNTEC	นาย ณยศ ปิสิญธนกุล	หุ้นสามัญ	07/01/2568	50,000	1.57	ซื้อ
SYNTEC	นาย ณยศ ปิสิญธนกุล	หุ้นสามัญ	08/01/2568	25,000	1.56	ซื้อ
SYNTEC	นาย ณยศ ปิสิญธนกุล	หุ้นสามัญ	08/01/2568	25,000	1.55	ซื้อ
CMO	นาย กิตติ พัวถาวรสกุล	หุ้นสามัญ	03/01/2568	26,298,500	-	รับโอน
SUPER	นาย จอมทรัพย์ โฉจายะ	หุ้นสามัญ	19/12/2567	400,000	0.26	ซื้อ
SUPER	นาย จอมทรัพย์ โฉจายะ	หุ้นสามัญ	20/12/2567	500,000	0.25	ซื้อ
SUPER	นาย จอมทรัพย์ โฉจายะ	หุ้นสามัญ	23/12/2567	300,000	0.26	ซื้อ
SUPER	นาย จอมทรัพย์ โฉจายะ	หุ้นสามัญ	30/12/2567	150,000	0.25	ซื้อ
SUPER	นาย จอมทรัพย์ โฉจายะ	หุ้นสามัญ	02/01/2568	2,000,000	0.25	ซื้อ
SUPER	นาย จอมทรัพย์ โฉจายะ	หุ้นสามัญ	08/01/2568	100,000	0.24	ซื้อ
III	นาง ดรุณี รักพงษ์พิบูล	หุ้นสามัญ	08/01/2568	48,800	4.97	ซื้อ
III	นาย จิโรจ พนาจรัส	หุ้นสามัญ	08/01/2568	<del>20,000</del> Revoked by Reporter	5.00	ซื้อ
III	นาย จิโรจ พนาจรัส	หุ้นสามัญ	08/01/2568	20,000	5.00	ซื้อ
III	นาย ทิพย์ ดาลาล	หุ้นสามัญ	08/01/2568	380,000	4.81	ซื้อ
III	นาย ธนัท ตาดะยานนท์	หุ้นสามัญ	08/01/2568	80,000	4.98	ซื้อ
III	นาย วิรัช นอบน้อมธรรม	หุ้นสามัญ	08/01/2568	150,000	4.91	ซื้อ
TQR	นาย ชนะพันธ์ พิริยะพันธ์	หุ้นสามัญ	08/01/2568	6,400	5.41	ซื้อ
BAFS	หม่อมหลวง ณัฐสิทธิ์ ดิศกุล	หุ้นสามัญ	09/01/2568	20,000	10.75	ซื้อ
PPM	นาง นันธิรา ฤทธิมนตรี	หุ้นสามัญ	08/01/2568	5,000	1.80	ขาย
PCC	นาย กิตติ สัมฤทธิ์	หุ้นสามัญ	08/01/2568	45,800	2.67	ซื้อ
PSG	นาย ชัยยศ จิรวรรกุล	หุ้นสามัญ	03/01/2568	527,000	0.49	ขาย
PSG	นาย ชัยยศ จิรวรรกุล	หุ้นสามัญ	06/01/2568	360,800	0.48	ขาย
PSG	นาย ชัยยศ จิรวรรกุล	หุ้นสามัญ	07/01/2568	1,039,200	0.48	ขาย
PHG	นาง ดวงใจ ตระกูลช่าง	หุ้นสามัญ	08/01/2568	10,300	15.50	ซื้อ
FM	นาย เขกฤษพล ดุษฎีโหนด	หุ้นสามัญ	08/01/2568	106,000	3.69	ซื้อ
UTP	นาย รัชชระ ชินเศรษฐวงศ์	หุ้นสามัญ	08/01/2568	15,600	7.61	ซื้อ
BH	นาย มาร์ค เอลเลียต แซทเทิน	หุ้นสามัญ	08/01/2568	1,500	196.00	ซื้อ
WPH	นาง ชลลดา สุวรรณมงคล	หุ้นสามัญ	06/01/2568	2,366,800	8.45	รับโอน
WPH	นาง อมรา สิละวัฒนะ	หุ้นสามัญ	06/01/2568	2,366,800	8.45	โอน

# Stock Calendar



KINGSFORD

รายงานการเปลี่ยนแปลงการถือหลักทรัพย์ของผู้บริหาร (แบบ 59-2) ประจำวันที่ 09 มกราคม 2568

	ชื่อผู้บริหาร	ประเภทหลักทรัพย์	วันที่ได้มา / จำหน่าย	จำนวน	ราคา	วิธีการ ได้มา/ หน่าย
WPH	นาง อมรา ลีละวัฒน์	หุ้นสามัญ	06/01/2568	630,500	8.45	โอน
WPH	นาย เชน เหล่าสุนทร	หุ้นสามัญ	06/01/2568	2,366,800	8.45	รับโอน
WPH	นาย พินิต เหล่าสุนทร	หุ้นสามัญ	06/01/2568	2,366,800	8.45	โอน
WPH	นาย วิชย์ ลีละวัฒน์	หุ้นสามัญ	06/01/2568	630,500	8.45	รับโอน
RCL	นาย ทวินโชค ตันตวนิตย์	หุ้นสามัญ	27/12/2567	100,000	28.00	ซื้อ
RCL	นาย ทวินโชค ตันตวนิตย์	หุ้นสามัญ	02/01/2568	60,000	27.75	ซื้อ
RCL	นาย ทวินโชค ตันตวนิตย์	หุ้นสามัญ	06/01/2568	100,000	27.75	ซื้อ
RCL	นาย ทวินโชค ตันตวนิตย์	หุ้นสามัญ	07/01/2568	26,400	27.75	ซื้อ
GIFT	นาย สุรัชย์ เขษมไชยติศักดิ์	หุ้นสามัญ	08/01/2568	272,100	0.87	ขาย
IP	นาย ดถณวรรณ รัตนนิธิพันธ์	หุ้นสามัญ	08/01/2568	50,000	3.10	ซื้อ
EP	นาย ยุทธ ชินสุภักกุล	หุ้นสามัญ	06/01/2568	33,200	1.65	ซื้อ
EP	นาย ยุทธ ชินสุภักกุล	หุ้นสามัญ	08/01/2568	25,800	1.61	ซื้อ
STC	นาย สุรสิทธิ์ ชัยตระกูลทอง	หุ้นสามัญ	08/01/2568	4,500	0.54	ซื้อ
A5	นาย ศภโชค ปัญจทรัพย์	หุ้นสามัญ	08/01/2568	2,600,300	2.28	ซื้อ



# Stock Calendar



KINGSFORD

แบบรายงานการได้มาหรือจำหน่ายหลักทรัพย์ของกิจการ (แบบ 246-2) ประจำวันที่ 09 มกราคม 2568

หลักทรัพย์	ชื่อผู้ได้มา/จำหน่าย	วิธีการ	ประเภท หลักทรัพย์ <sup>1</sup>	% ก่อน ได้มา/ จำหน่าย	% ได้มา/ จำหน่าย	% หลัง ได้มา/ จำหน่าย	วันที่ได้มา/ จำหน่าย	% ก่อน ได้มา/ จำหน่าย	% ได้มา/ จำหน่าย	% หลัง ได้มา/ จำหน่าย
								จำหน่าย (กลุ่ม) <sup>2</sup>	จำหน่าย (กลุ่ม) <sup>2</sup>	จำหน่าย (กลุ่ม) <sup>2</sup>
B	บริษัท ธนาวรินทร์ จำกัด	จำหน่าย	หุ้น	0.483	0.0247	0.4582	08/01/2568	5.0243	0.0247	4.9995

# Stock Calendar



KINGSFORD

Januart 2025				
Monday	Tuesday	Wednesday	Thursday	Friday
<b>30</b>	<b>1</b>	<b>2</b>	<b>3</b>	<b>4</b>
		<b>XD</b> TTT (1.30 ๓๓)	<b>XD</b> TIDLOR (0.438 ๓๓)  <b>XR</b> W 7:1 @ 0.70 ๓๓	
<b>6</b>	<b>7</b>	<b>8</b>	<b>9</b>	<b>10</b>
<b>XR</b> NEX 1:2 W 1.00 ๓๓  <b>Shares</b> W 14,500,000 Shares	<b>Shares</b> SIRI 71,600,000 Shares	<b>XD</b> PACO (0.05 ๓๓) <b>Shares</b> TTB2,624,598 Shares	<b>XD</b> MA80X (0.00258 ๓๓)  <b>Shares</b> BM 47,476,646 Shares  <b>NEWLISTED</b> W-W7 643,030,991 Units	<b>Shares</b> ABM 1,735 Shares CIG 125,000,000 Shares
<b>13</b>	<b>14</b>	<b>15</b>	<b>16</b>	<b>17</b>
<b>Shares</b> META 632 Shares				

XD – Excluding Dividend	XD(ST) – Excluding Stock Dividend	XM – Exclude meetings	XN – Ex-Capital Return	XI – Excluding Interest
XP – Excluding Principal	XR – Excluding Right	XW – Excluding Warrant	XS – Excluding Short-term Warrant	XA – Excluding All
XE – Excluding Exercise	*ND – No Dividend Payment	PD – Payment Date	XT – Excluding TSR ; @ - price per share / price per unit /	
XD – Excluding Dividend	XD(ST) – Excluding Stock Dividend	XM – Exclude meetings	XN – Ex-Capital Return	XI – Excluding Interest
XP – Excluding Principal	XR – Excluding Right	XW – Excluding Warrant	XS – Excluding Short-term Warrant	XA – Excluding All
XE – Excluding Exercise	*ND – No Dividend Payment	PD – Payment Date	XT – Excluding TSR ; @ - price per share / price per unit /	

# Most Active Values (Btmn)



## NVDR Update

วันศุกร์ที่ 10 มกราคม 2568

### Most Active Values (Btmn)

Top 20 Net Buying Value (B m)					Top 20 Net Selling Value (B m)					Month to Date				Year to Date						
ม.ค. 68					ม.ค. 68					มกราคม 2568				02 ม.ค.-09 ม.ค. 2568						
	9	8	7	6	3		9	8	7	6	3	Net Buy		Net Sell		Net Buy		Net Sell		
1	KTB	126.4	-43.4	-68.6	-88.8	401.0	DELTA	-189.5	-48.6	184.0	-271.2	-120.2	KTB	1,334.44	DELTA	(899.16)	KTB	1,334.4	DELTA	-899.2
2	IVL	113.1	-52.2	-23.0	-27.7	-75.4	CPALL	-169.0	-177.6	-46.6	-51.3	-92.9	GULF	1,210.83	INTUCH	(371.58)	GULF	1,210.8	INTUCH	-371.6
3	TOP	103.6	87.5	121.8	266.0	-35.1	INTUCH	-154.3	-63.0	-167.0	129.4	34.3	ADVANC	696.76	PTTEP	(236.69)	ADVANC	696.8	PTTEP	-236.7
4	KBANK	82.7	-79.4	-62.1	63.3	-55.8	BBL	-151.3	169.3	384.8	117.4	-65.2	KBANK	548.55	BBL	(227.44)	KBANK	548.5	BBL	-227.4
5	PTT	52.4	-70.1	56.6	17.8	-61.0	ADVANC	-124.5	-145.1	46.7	-54.4	85.5	COM7	314.56	CPAXT	(219.50)	COM7	314.6	CPAXT	-219.5
6	BH	32.7	-27.3	13.9	-39.5	-84.4	SCC	-111.1	-3.4	46.5	-1.9	-23.6	SCGP	263.26	BCP	(209.65)	SCGP	263.3	BCP	-209.6
7	BTS	22.7	6.1	-17.5	-17.0	-35.3	PTTGC	-109.6	-24.4	-5.6	-5.8	36.6	AOT	249.94	SCC	(201.47)	AOT	249.9	SCC	-201.5
8	AMATA	17.8	-0.2	-3.2	-10.7	22.8	CPN	-80.1	33.2	-60.4	-156.3	42.4	PTTGC	244.57	KCE	(179.42)	PTTGC	244.6	KCE	-179.4
9	AP	15.9	-6.2	0.4	-4.3	-2.6	PTTEP	-57.0	-47.8	37.2	-1.7	-169.7	TISCO	231.09	PTT	(157.61)	TISCO	231.1	PTT	-157.6
10	BJC	15.5	6.9	-8.8	3.8	0.7	CPF	-51.5	-24.4	7.0	2.7	26.3	SCB	157.70	CPALL	(152.54)	SCB	157.7	CPALL	-152.5
11	SPALI	11.6	-2.3	-0.9	1.0	2.8	LH	-44.8	-33.0	138.5	61.8	-10.8	OR	144.68	BH	(134.09)	OR	144.7	BH	-134.1
12	AEONTS	10.1	-10.4	-21.2	0.7	7.4	SCB	-44.1	77.2	163.6	80.3	73.2	GPSC	143.15	IVL	(128.35)	GPSC	143.2	IVL	-128.3
13	INET	8.9	-17.4	2.9	-2.8	-0.2	AOT	-36.3	8.2	-11.2	83.9	-58.5	CCET	139.57	AAV	(113.15)	CCET	139.6	AAV	-113.2
14	MINT	5.7	-2.0	-24.8	17.8	-4.7	BANPU	-33.6	-31.7	6.2	-53.7	-67.8	MTC	107.54	BTS	(108.84)	MTC	107.5	BTS	-108.8
15	AAV	2.8	-14.9	-6.1	-8.7	-12.8	BCP	-32.5	-10.4	-0.6	-9.7	-99.6	SAWAD	101.81	STA	(97.44)	SAWAD	101.8	STA	-97.4
16	CENTEL	2.8	0.4	-13.0	-1.0	-10.7	CK	-30.7	-19.8	25.3	-20.8	7.4	KTC	100.91	LH	(90.03)	KTC	100.9	LH	-90.0
17	JAS	1.5	1.1	0.2	-0.0	7.1	HANA	-26.7	-147.6	54.1	0.1	-10.8	SKY	93.41	AWC	(81.96)	SKY	93.4	AWC	-82.0
18	HFT	1.1	1.1	1.3	1.3	0.9	KCE	-24.6	-3.5	128.5	39.8	-23.3	JMT	92.75	HANA	(73.65)	JMT	92.8	HANA	-73.6
19	MFC	1.0	-2.5	3.9	-1.3	0.4	CCET	-24.2	7.8	2.9	-7.8	68.2	PR9	62.65	BANPU	(71.74)	PR9	62.7	BANPU	-71.7
20	KAMART	0.9	-0.1	0.0	-0.5	-0.4	TASCO	-17.1	-5.7	-7.3	-4.8	12.0	PCE	60.98	WHA	(70.01)	PCE	61.0	WHA	-70.0

Total Volume Shares						NVDR Shrs.						Paid up Capital	
	Buy	Sell	Total	Net	Turn.		10-Jan-25	% of paidup	10-Jan-25	% of paidup	(Last)		
1	24CS	1,000	12,900	13,900	-11,900	0.99	24CS	1,987,624	0.46	#N/A	#N/A	430,000,000	
2	ZS	-	100	100	-100	0.12	ZS	6,115,878	1.11	3,092,210	0.69	549,995,954	
3	AS	3,000	110,200	113,200	-107,200	8.41	A	3,356	0.00	62,400	0.01	980,000,000	
4	AAI	410,800	1,144,800	1,555,600	-734,000	8.41	A5	1,632,532	0.13	800,664	0.07	1,209,384,734	
5	AAV	7,858,900	5,497,200	13,356,100	2,361,700	13.44	A5-W4	304,188	0.08	#N/A	#N/A	360,996,274	
6	ACC	-	479,300	479,300	-479,300	5.22	AAI	143,289,747	6.74	#N/A	#N/A	2,125,000,000	
7	ACE	-	3,400	3,400	-3,400	0.14	AAV	1,369,194,904	10.66	353,926,265	7.30	12,849,999,997	
8	ADD	100	-	100	100	0.06	ABM	2,939,918	0.42	3,268,124	1.09	692,120,445	
9	ADVANC	1,530,113	2,069,045	3,599,158	-538,932	18.64	ACAP	2,323,745	0.57	1,223,467	0.39	406,411,160	
10	ADVICE	140,600	879,800	1,020,400	-739,200	7.55	ACC	16,744,438	0.89	4,306,304	0.32	1,880,333,993	
11	AE	74,900	110,800	185,700	-35,900	2.42	ACC-W2	930,193	0.21	#N/A	#N/A	447,680,170	
12	AEONTS	128,900	32,300	161,200	96,600	22.33	ACE	156,297,315	1.54	38,450,400	0.38	10,175,999,960	
13	AGE	100	100	200	0	0.01	ACG	933,007	0.16	211,225	0.04	600,000,000	
14	AH	5,900	28,500	34,400	-22,600	9.94	ADB	73,701,404	10.15	31,173,421	5.20	725,999,923	
15	AIT	15,200	375,300	390,500	-360,100	8.92	ADD	1,714,115	1.07	#N/A	#N/A	160,000,000	
16	AJ	1,700	-	1,700	1,700	0.71	ADVANC	193,083,189	6.49	241,595,912	8.13	2,974,209,736	
17	AJA	2,156,100	1,493,500	3,649,600	662,600	10.36	ADVICE	28,172,109	4.54	#N/A	#N/A	620,000,000	
18	AKP	200	10,300	10,500	-10,100	0.21	AE	110,899,980	2.16	#N/A	#N/A	5,143,071,814	
19	AKR	16,400	6,606	23,006	9,794	0.23	AEONTS	15,346,555	6.14	11,410,746	4.56	250,000,000	
20	ALLA	96,600	10,900	107,500	85,700	1.86	AF	1,596,603	0.10	198,800	0.01	1,600,000,000	

Source : SET.OR.TH

ข้อมูลในเอกสารฉบับนี้ รวบรวมมาจากแหล่งข้อมูลที่น่าเชื่อถือ อย่างไรก็ตาม บริษัทหลักทรัพย์ คิงส์ฟอร์ด จำกัด (มหาชน) ไม่สามารถที่จะยืนยันหรือรับรองความถูกต้องของข้อมูลเหล่านี้ได้ ไม่ว่าประการใด ๆ บทวิเคราะห์ในเอกสารนี้ จัดทำขึ้นโดยอ้างอิงถึงข้อมูลพื้นฐานทางวิชาการเกี่ยวกับหลักทรัพย์วิเคราะห์ และไม่ได้เป็นการชี้แนะหรือเสนอแนะให้ซื้อหรือขายหลักทรัพย์ใด ๆ การตัดสินใจซื้อหรือขายหลักทรัพย์ใด ๆ ของผู้ลงทุน ไม่ว่าจะเกิดจากการอ่านบทความในเอกสารนี้หรือไม่ก็ตาม ล้วนเป็นผลจากการใช้วิจารณญาณของผู้ลงทุน โดยไม่มีส่วนเกี่ยวข้องกับบริษัทหลักทรัพย์ คิงส์ฟอร์ด จำกัด (มหาชน) ไม่มีการเปิด

# Disclaimer



KINGSFORD

## คำแนะนำการลงทุน และความหมายของคำแนะนำการลงทุน

Stock Rating หมายถึงการให้หน้าหน้การลงทุนของบริษัท แบ่งเป็น 3 ระดับ

Buy หมายถึง ราคาพื้นฐานสูงกว่าราคาตลาด 15% หรือมากกว่า

Hold หมายถึงราคาพื้นฐานสูงกว่าราคาตลาดไม่เกิน 15% หรือต่ำกว่าราคาตลาดไม่เกิน 15 %

Sell หมายถึง ราคาพื้นฐานต่ำกว่าราคาตลาด 15% หรือมากกว่า

เอกสารฉบับนี้จัดทำขึ้นโดยบริษัทหลักทรัพย์คิงส์ฟอร์ด จำกัด (มหาชน) ข้อมูลที่ปรากฏในเอกสารฉบับนี้จัดทำโดยอาศัยข้อมูลที่ได้มาจากแหล่งที่เชื่อหรือควรเชื่อว่ามี ความน่าเชื่อถือ และ/หรือถูกต้อง อย่างไรก็ตามบริษัทไม่ยืนยัน และไม่รับรองถึงความครบถ้วนสมบูรณ์หรือถูกต้องของข้อมูลดังกล่าว และไม่ได้ประกันราคาหรือผลตอบแทน ของหลักทรัพย์ที่ปรากฏข้างต้น แม้ว่าข้อมูลดังกล่าวจะปรากฏข้อความที่อาจเป็นหรืออาจตีความว่าเป็นเช่นนั้นได้ บริษัทจึงไม่รับผิดชอบต่อการนำเอาข้อมูล ข้อความ ความเห็น และหรือบทสรุปที่ปรากฏในเอกสารฉบับนี้ไปใช้ไม่ว่ากรณีใดๆ ข้อมูลและความเห็นที่ปรากฏอยู่ในเอกสารฉบับนี้ได้ประสงค์จะชี้ชวน เสนอแนะ หรือจูงใจให้ลงทุน ใน หรือ ซื้อหรือขายหลักทรัพย์ที่ปรากฏในเอกสารฉบับนี้และข้อมูลมีการแก้ไขเพิ่มเติมเปลี่ยนแปลงโดยมีต้องแจ้งให้ทราบล่วงหน้า ผู้ลงทุนควรใช้ดุลยพินิจอย่างรอบคอบใน การลงทุนในหรือซื้อหรือขายหลักทรัพย์ บริษัทสงวนลิขสิทธิ์ในข้อมูลที่ปรากฏในเอกสารนี้ ห้ามมิให้ผู้ใดใช้ประโยชน์ ทำซ้ำ ดัดแปลง นำออกแสดง ทำให้ปรากฏหรือเผยแพร่ ต่อสาธารณชน ไม่ว่าด้วยประการใดๆ ซึ่งข้อมูลในเอกสารนี้ไม่ว่าทั้งหมดหรือบางส่วน เว้นแต่ได้รับอนุญาตเป็นหนังสือจากบริษัทเป็นการล่วงหน้า การกล่าว คิด หรืออ้างอิง ข้อมูลบางส่วนตามสมควรในเอกสารนี้ ไม่ว่าในบทความ บทวิเคราะห์ บทวิจัย หรือในเอกสาร หรือการสื่อสารอื่นใดจะต้องกระทำโดยถูกต้อง และไม่เป็นการก่อให้เกิดการ เข้าใจผิดหรือความเสียหายแก่บริษัท ต้องรับรู้ถึงความเป็นเจ้าของลิขสิทธิ์ในข้อมูลบริษัท และต้องอ้างอิงถึงเอกสารฉบับนี้ และวันที่ในเอกสารฉบับนี้ของบริษัทโดยชัดเจน การลงทุนในหรือซื้อหรือขายหลักทรัพย์ย่อมมีความเสี่ยง ท่านควรทำความเข้าใจอย่างถ่องแท้ต่อลักษณะของหลักทรัพย์แต่ละประเภทและควรศึกษาข้อมูลของบริษัทที่ออก หลักทรัพย์และข้อมูลอื่นใดที่เกี่ยวข้องก่อนการตัดสินใจลงทุนในหรือซื้อหรือขายหลักทรัพย์

ข้อมูลในเอกสารฉบับนี้ รวบรวมมาจากแหล่งข้อมูลที่น่าเชื่อถือ อย่างไรก็ดี บริษัทหลักทรัพย์ คิงส์ฟอร์ด จำกัด(มหาชน)ไม่สามารถที่จะยืนยันหรือรับรองความถูกต้องของข้อมูลเหล่านี้ได้ ไม่ว่าประการใดๆ บทวิเคราะห์ในเอกสารนี้ จัดทำขึ้นโดยอ้างอิง หลักเกณฑ์ทางวิชาการเกี่ยวกับหลักการวิเคราะห์ และมีได้เป็นการชี้แนะ หรือเสนอแนะให้ซื้อหรือขายหลักทรัพย์ใดๆ การตัดสินใจซื้อหรือขายหลักทรัพย์ใดๆ ของผู้อ่าน ไม่ว่าจะเกิดจากการอ่านบทความในเอกสารนี้หรือไม่ก็ตาม ล้วนเป็นผลจากการใช้ วิจารณญาณของผู้อ่าน โดยไม่มีส่วนเกี่ยวข้องกับอะไรรวมทั้งกับ บริษัทหลักทรัพย์ คิงส์ฟอร์ด จำกัด(มหาชน) ไม่ว่ากรณีใด



# Disclaimer



KINGSFORD

Thai Institute of Directors Association (IOD) – Corporate Governance Report Rating 2024 (CG Score) ข้อมูล 28 ตุลาคม 2567



AAV	B	CBG	DITTO	GULF	KBANK	MFEC	PCSGH	RPC	SEAOIL	SSF	THIP	TRV	WINMED
ABM	BAFS	CENDEL	DMT	GUNKUL	KCC	MINT	PDJ	RPH	SELIC	SSP	THRE	TSC	WINNER
ACE	BAM	CFRESH	DOHOME	HANA	KCE	MODERN	PEER	RS	SENA	SSSC	THREL	TSTE	ZEN
ACG	BANPU	CHASE	DRT	HARN	KCG	MONO	PG	RT	SENX	STA	TIPH	TSTH	
ADVANC	BAY	CHEWA	DUSIT	HENG	KEX	MOONG	PHOL	RWI	SGC	STEC	TISCO	TTA	
AE	BBGI	CHOW	EASTW	HMPRO	KKP	MOSHI	PIMO	S	SGF	STGT	TK	TTB	
AF	BBL	CIMBT	ECF	HPT	KSL	MSC	PLANB	S&J	SGP	STI	TKS	TTCL	
AGE	BCH	CIVIL	ECL	HTC	KTB	MST	PLAT	SA	SHR	SUC	TKT	TTW	
AH	BCP	CK	EGCO	ICC	KTC	MTC	PLUS	SAAM	SICT	SUN	TLI	TU	
AIT	BCPG	CKP	EPG	ICHI	KTMS	MTI	PM	SABINA	SIRI	SUTHA	TM	TVDH	
AJ	BDMS	CNT	ERW	III	KUMWEL	MVP	PORT	SAK	SIS	SVI	TMILL	TVO	
AKP	BEC	COLOR	ETC	ILINK	LALIN	NCH	PPP	SAMART	SITHAI	SYMC	TMT	TVT	
AKR	BEM	COM7	ETE	ILM	LANNA	NER	PPS	SAMTEL	SJWD	SYNEX	TNDT	TWPC	
ALLA	BEYOND	CPALL	FLOYD	IND	LH	NKI	PR9	SAT	SKE	SYNTEC	TNITY	UAC	
ALT	BGC	CPAXT	FN	INET	LHFG	NOBLE	PRG	SAV	SKR	TASCO	TNL	UBE	
AMA	BGRIM	CPF	FPI	INSET	LIT	NRF	PRIME	SAWAD	SM	TBN	TOA	UBIS	
AMARIN	BJC	CPL	FPT	INTUCH	LOXLEY	NSL	PRM	SC	SMPC	TCAP	TOG	UKEM	
AMATA	BKIH	CPN	FVC	IP	LPN	NTSC	PRTR	SCAP	SNC	TCMC	TOP	UPF	
AMATAV	BLA	CPW	GABLE	IRC	LRH	NVD	PSH	SCB	SNNP	TEAMG	TPAC	UPOIC	
ANAN	BPP	CRC	GC	IRPC	LST	NWR	PSL	SCC	SNP	TEGH	TPBI	UV	
AOT	BR	CRD	GCAP	IT	M	NYT	PTT	SCCC	SO	TFG	TPIL	VARO	
AP	BRI	CREDIT	GFC	ITC	MAJOR	OCC	PTTEP	SCG	SONIC	TFMAMA	TPIPP	VGI	
ASIMAR	BRR	CSC	GFPT	ITEL	MALEE	OR	PTTGC	SCGD	SPALI	TGE	TPS	VIH	
ASK	BSRC	CV	GGC	ITTHI	MBK	ORI	Q-CON	SCGP	SPC	TGH	TQM	WACOAL	
ASP	BTG	DCC	GLAND	IVL	MC	OSP	QH	SOM	SPI	THANA	TQR	WGE	
ASW	BTS	DDD	GLOBAL	JAS	M-CHAI	PAP	QTC	SCN	SPRC	THANI	TRP	WHA	
AURA	BTW	DELTA	GPSC	JTS	MCOT	PB	RATCH	SDC	SR	THCOM	TRUBB	WHAUP	
AWC	BWG	DEMCO	GRAMMY	K	MFC	PCC	RBF	SEAFCO	SSC	THG*	TRUE	WICE	



2S	ARIP	BES	CM	FSMART	JCK	MATCH	ONEE	PSP	SECURE	SUPER	TITLE	TRT	WARRIX
AAI	ARROW	BH	COCOCO	FSX	JDF	MBAX	PATO	PSTC	SFLEX	SUSCO	TKN	TURTLE	WIN
ADB	ASIAN	BIZ	COMAN	FTI	JMART	MEGA	PDG	PT	SFT	SVOA	TMD	TVH	WP
AEONTS	ATP30	BOL	CPI	GEL	KGI	METCO	PJW	PTECH	SINO	SVT	TNR	UBA	
AHC	AUCT	BSBM	CSS	GIFT	KJL	MICRO	POLY	PYLON	SMT	TACC	TPA	UP	
AIRA	AYUD	BTC	DTCENT	GPI	KTIS	NC	PQS	QLT	SPQG	TAE	TPCH	UREKA	
APCO	BA	CH	EVER	HUMAN	KUN	NCAP	PREB	RABBIT	SPVI	TCC	TPCS	VCOM	
APCS	BBIK	CI	FE	IFS	L&E	NCL	PROUD	RCL	STANLY	TEKA	TPLAS	VIBHA	
APURE	BC	CIG	FORTH	INSURE	LHK	NDR	PSG	SAPPE	STPI	TFM	TPOLY	VRANDA	



A5	ASN	CHARAN	DOD	FNS	J	KIAT	MITSI	PHG	ROCTEC	SISB	STOWER	TNP	XO
ADD	BIG	CHAYO	DPAINT	GBX	JCKH	KISS	MK	PIN	SABUY	SKN	STP	TOPP	XPG
AIE	BIOTEC	CHIC	DV8	GENCO	JMT	KK	NAM	PRAPAT	SALEE	SKY	SVR	TRU	YUASA
ALLUCON	BIS	CHOTI	EASON	GTB	JPARK	KWC	NOVA	PRI	SAMCO	SMD	SWC	UEC	ZAA
AMC	BJCHI	CITY	EE	GYT	JR	LDC	NTV	PRIN	SANKO	SMIT	TAKUNI	UOBKH	
AMR	BLC	CMC	EFORL	ICN	JSP	LEO	NV	PROEN	SCI	SORKON	TC	VL	
ARIN	BVG	CPANEL	EKH	IIG	JUBILE	MCA	OGC	PROS	SE	SPG	TFI	WAVE	
ASEFA	CEN	CSP	ESTAR	IMH	KBS	META	PACO	PTC	SE-ED	SST	TMC	WFX	
ASIA	CGH	DEXON	ETL	IRCP	KCAR	MGC	PANEL	READY	SINGER	STC	TMI	WIK	

ข้อมูลในเอกสารฉบับนี้ รวบรวมมาจากแหล่งข้อมูลที่น่าเชื่อถือ อย่างไรก็ดี บริษัทหลักทรัพย์ คิงส์ฟอร์ด จำกัด(มหาชน)ไม่สามารถที่จะยืนยันหรือรับรองความถูกต้องของข้อมูลเหล่านี้ได้ ไม่ว่าประการใดๆ บทวิเคราะห์ในเอกสารนี้ จัดทำขึ้นโดยอ้างอิงหลักเกณฑ์ทางวิชาการเกี่ยวกับหลักการวิเคราะห์ และมีได้เป็นการชี้แนะ หรือเสนอแนะให้ซื้อหรือขายหลักทรัพย์ใดๆ การตัดสินใจซื้อหรือขายหลักทรัพย์ใดๆ ของผู้อ่าน ไม่ว่าจะเกิดจากการอ่านบทความในเอกสารนี้หรือไม่ก็ตาม ล้วนเป็นผลจากการใช้วิจารณญาณของผู้อ่าน โดยไม่มีส่วนเกี่ยวข้องกับหรือผูกพันใดๆ กับ บริษัทหลักทรัพย์ คิงส์ฟอร์ด จำกัด(มหาชน) ไม่มีการฉ้อโกง

# Disclaimer



KINGSFORD

Thai Institute of Directors Association (IOD) – Corporate Governance Report Rating 2024 (CG Score) ข้อมูล 28 ตุลาคม 2567

ช่วงคะแนน	สัญลักษณ์	ความหมาย	Description
มากกว่า 90		ดีเลิศ	Excellent
80 - 89		ดีมาก	Very Good
70 - 79		ดี	Good
60 - 69		ดีพอใช้	Satisfactory
50 - 59		ผ่าน	Pass
ต่ำกว่า 50	No logo give	N/A	N/A

การเปิดเผยผลการสำรวจของสมาคมส่งเสริมสถาบันกรรมการบริษัทไทย (IOD) ในเรื่องการกำกับดูแลกิจการ (Corporate Governance) นี้เป็นการดำเนินการตามนโยบายของสำนักงานคณะกรรมการกำกับหลักทรัพย์และตลาดหลักทรัพย์ โดยการสำรวจของ IOD เป็นการสำรวจและประเมินจากข้อมูลของบริษัทจดทะเบียนในตลาดหลักทรัพย์แห่งประเทศไทยและตลาดหลักทรัพย์เอ็มเอไอ ที่มีการเปิดเผยต่อสาธารณะและเป็นข้อมูลที่ผู้ลงทุนทั่วไปสามารถเข้าถึงได้ ดังนั้นผลสำรวจดังกล่าวจึงเป็นการนำเสนอในมุมมองของบุคคลภายนอกโดยไม่ได้เป็นการประเมินการปฏิบัติและไม่ได้มีการใช้ข้อมูลภายในในการประเมิน อนึ่ง ผลการสำรวจดังกล่าว เป็นผลการสำรวจ ณ วันที่ปรากฏในรายงานการกำกับดูแลและกิจการบริษัทจดทะเบียนไทยเท่านั้น ดังนั้นผลการสำรวจจึงอาจเปลี่ยนแปลงได้ภายหลังจากดังกล่าว ทั้งนี้ บริษัทหลักทรัพย์ คิงส์ฟอร์ด จำกัด (มหาชน) มิได้ยืนยันหรือรับรองถึงความถูกต้องของผลการสำรวจดังกล่าวแต่อย่างใด

ข้อมูลในเอกสารฉบับนี้ รวบรวมมาจากแหล่งข้อมูลที่เชื่อถือได้อย่างดี บริษัทหลักทรัพย์ คิงส์ฟอร์ด จำกัด(มหาชน)ไม่สามารถที่จะยืนยันหรือรับรองความถูกต้องของข้อมูลเหล่านี้ได้ ไม่ว่าประการใดๆ บทวิเคราะห์ในเอกสารนี้ จัดทำขึ้นโดยอ้างอิงหลักเกณฑ์ทางวิชาการเกี่ยวกับหลักการวิเคราะห์ และมีได้เป็นการชี้แนะ หรือเสนอแนะให้ซื้อหรือขายหลักทรัพย์ใดๆ การตัดสินใจซื้อหรือขายหลักทรัพย์ใดๆ ของผู้อ่าน ไม่ว่าจะเกิดจากการอ่านบทความในเอกสารนี้หรือไม่ก็ตาม ล้วนเป็นผลจากการใช้วิจารณญาณของผู้อ่าน โดยไม่มีส่วนเกี่ยวข้องกับอะไรรูปแบบใดๆ กับ บริษัทหลักทรัพย์ คิงส์ฟอร์ด จำกัด(มหาชน) ไม่ว่ากรณีใด

# Disclaimer



KINGSFORD

Anti-Corruption Progress Indicator 2024 (<https://www.thai-cac.com/who-we-are/our-members> .6 มกราคม 2568 )

## บริษัทจดทะเบียนที่ได้ประกาศเจตนารมณ์เข้าร่วม CAC

ACE	ANI	BLAND	DITTO	GREEN	IP	LIT	NEX	PRIME	S	SHR	SKE	SUPER	TPP	VNG
ALT	APCO	BPS	ECL	HL	JDF	MEDEZE	NTSC	PROEN	SAWAD	SINGER	SNNP	TBN	TQM	WELL
AMARIN	ASAP	CHASE	EVER	HUMAN	KJL	MJD	PLE	PROUD	SCAP	SINO	SOLAR	TMI	UOBKH	WIN
AMC	B52	CHG	FLOYD	IHL	LDC	MOSHI	PRI	PTC	SFT	SJWD	SONIC	TPAC	UREKA	XPG

## บริษัทจดทะเบียนที่ได้ได้รับการรับรอง CAC

2S	BAM	CGH	DRT	GUNKUL	KASET	MENA	PDG	PTECH	SCG	SPRC	THIP	TSI	YUASA
AAI	BANPU	CHEWA	DUSIT	HANA	KBANK	META	PDJ	PTG	SCGD	SRICHA	THRE	TSTE	ZEN
ADB	BAY	CHOTI	EA	HARN	KCAR	MFC	PG	PTT	SCGP	SSF	THREL	TSTH	ZIGA
ADVANC	BBGI	CHOW	EASTW	HEMP	KCC	MFEC	PHOL	PTTEP	SCM	SSP	TIDLOR	TTB	
AE	BBL	CI	ECF	HENG	KCE	MINT	PIMO	PTTGC	SCN	SSSC	TIPCO	TTCL	
AF	BCH	CIG	EGCO	HMPRO	KGEN	MODERN	PK	PYLON	SEAOIL	SST	TIPH	TU	
AH	BCP	CIMBT	EP	HTC	KGI	MONO	PL	Q-CON	SE-ED	STA	TISCO	TURTLE	
AI	BCPG	CM	EPG	ICC	KKP	MOONG	PLANB	QH	SELIC	STGT	TKN	TVDH	
AIE	BE8	CMC	ERW	ICHI	KSL	MSC	PLANET	QLT	SENA	STOWER	TKS	TVO	
AIRA	BEC	COM7	ETC	ICN	KTB	MTC	PLAT	QTC	SENX	SUSCO	TKT	TWPC	
AJ	BEYOND	CPALL	ETE	IFS	KTC	MTI	PLUS	RABBIT	SFLEX	SVI	TMD	UBE	
AKP	BGC	CPAXT	FNS	III	L&E	NATION	PM	RATCH	SGC	SVOA	TMILL	UBIS	
AMA	BGRIM	CPF	FPI	ILINK	LANNA	NCAP	PPP	RBF	SGP	SVT	TMT	UEC	
AMANAH	BLA	CPI	FPT	ILM	LH	NEP	PPPM	RML	SIRI	SYMC	TNITY	UKEM	
AMATA	BPP	CPL	FSMART	INET	LHFG	NER	PPS	RS	SIS	SYNTEC	TNL	UPF	
AMATAV	BRI	CPN	FSX	INOX	LHK	NKI	PQS	RWI	SITHAI	TAE	TNP	UV	
AP	BROOK	CPW	FTE	INSURE	LPN	NOBLE	PR9	S&J	SKR	TAKUNI	TNR	VCOM	
APCS	BRR	CRC	GBX	INTUCH	LRH	NRF	PREB	SA	SM	TASCO	TOG	VGI	
AS	BSBM	CSC	GC	IRPC	M	OCC	PRG	SAAM	SMIT	TCAP	TOP	VIBHA	
ASIAN	BTG	CV	GCAP	ITC	MAJOR	OGC	PRINC	SABINA	SMPC	TEGH	TOPP	VIH	
ASK	BTS	DCC	GEL	ITEL	MALEE	OR	PRM	SAK	SNC	TFG	TPA	WACOAL	
ASP	BWG	DELTA	GFPT	IVL	MATCH	ORI	PROS	SAPPE	SNP	TFI	TPCS	WHA	
ASW	CAZ	DEMCO	GGC	JAS	MBAX	OSP	PRTR	SAT	SORKON	TFMAMA	TPLAS	WHAUP	
AWC	CBG	DEXON	GLOBAL	JMART	MBK	PAP	PSH	SC	SPACK	TGE	TRT	WICE	
AYUD	CEN	DIMET	GPI	JR	MC	PATO	PSL	SCB	SPALI	TGH	TRU	WIJK	
B	CENDEL	DMT	GPSC	JTS	MCOT	PB	PSTC	SCC	SPC	THANI	TRUE	WPH	
BAFS	CFRESH	DOHOME	GULF	K	MEGA	PCSGH	PT	SCCC	SPI	THCOM	TSC	XO	

คำชี้แจง ข้อมูลบริษัทที่เข้าร่วมโครงการแนวร่วมปฏิบัติของภาคเอกชนไทยในการต่อต้านทุจริต (Thai CAC) ของสมาคมส่งเสริมสถาบันกรรมการบริษัทไทย มี 2 กลุ่ม คือ

- ได้ประกาศเจตนารมณ์เข้าร่วม CAC
- ได้รับการรับรอง CAC

การเปิดเผยผลการประเมินดัชนีชี้วัดความคืบหน้าการป้องกันการมีส่วนเกี่ยวข้องกับการทุจริตคอร์รัปชัน (Anti-corruption Progress Indicators) ของบริษัทจดทะเบียนในตลาดหลักทรัพย์แห่งประเทศไทยซึ่งจัดทำโดยสถาบันไทยพัฒน์นี้ เป็นการดำเนินการตามนโยบายและตามแผนพัฒนาความยั่งยืนสำหรับบริษัทจดทะเบียนของสำนักงานคณะกรรมการกำกับหลักทรัพย์และตลาดหลักทรัพย์ โดยผลการประเมินดังกล่าวของสถาบันไทยพัฒน์ อาศัยข้อมูลที่ได้รับจากบริษัทจดทะเบียนตามที่บริษัทจดทะเบียนได้ระบุในแบบแสดงข้อมูลเพื่อการประเมิน Anti-corruption ซึ่งได้อ้างอิงข้อมูลมาจากแบบแสดงรายการข้อมูลประจำปี (แบบ 56-1) รายงานประจำปี (แบบ 56-2) หรือในบุคคลภายนอก โดยมีได้เป็นการประเมินการปฏิบัติของบริษัทจดทะเบียนในตลาดหลักทรัพย์แห่งประเทศไทย และได้ให้ข้อมูลภายใต้การประเมินเนื่องจากผลการประเมินดังกล่าวเป็นเพียงผลการประเมิน ณ วันที่ปรากฏในผลการประเมินเท่านั้น ดังนั้นผลการประเมินจึงอาจเปลี่ยนแปลงได้ภายหลังจากวันดังกล่าว หรือเมื่อข้อมูลที่เกี่ยวข้องมีการเปลี่ยนแปลง ทั้งนี้ บริษัทหลักทรัพย์ คิงส์ฟอร์ด จำกัด (มหาชน) มิได้ยืนยัน ตรวจสอบ หรือรับรองความถูกต้องครบถ้วนของผลการประเมินดังกล่าวแต่อย่างใด

ข้อมูลในเอกสารฉบับนี้ รวบรวมมาจากแหล่งข้อมูลที่น่าเชื่อถือ อย่างไรก็ดี บริษัทหลักทรัพย์ คิงส์ฟอร์ด จำกัด(มหาชน)ไม่สามารถที่จะยืนยันหรือรับรองความถูกต้องของข้อมูลเหล่านี้ได้ ไม่ว่าประการใดๆ บทวิเคราะห์ในเอกสารนี้ จัดทำขึ้นโดยอ้างอิงหลักเกณฑ์ทางวิชาการเกี่ยวกับหลักการวิเคราะห์ และมีได้เป็นการชี้แนะ หรือเสนอแนะให้ซื้อหรือขายหลักทรัพย์ใดๆ การตัดสินใจซื้อหรือขายหลักทรัพย์ใดๆ ของผู้อ่าน ไม่ว่าจะเกิดจากการอ่านบทความในเอกสารนี้หรือไม่ก็ตาม ล้วนเป็นผลจากการใช้วิจารณญาณของผู้อ่าน โดยไม่มีส่วนเกี่ยวข้องกับหรือพันธะผูกพันใดๆ กับ บริษัทหลักทรัพย์ คิงส์ฟอร์ด จำกัด(มหาชน) ไม่มีการฉ้อโกง

ชื่อ	นามสกุล	ตำแหน่ง	เลขที่ทะเบียน SEC	โทรศัพท์	อีเมล	เป็นนักวิเคราะห์ทางด้านปัจจัยพื้นฐาน (โปรดระบุชื่อหุ้นและกลุ่มอุตสาหกรรม)
อภิชัย	เรามาณะชัย	ผู้ช่วยกรรมการผู้จัดการ  นักวิเคราะห์การลงทุนปัจจัยทางเทคนิค นักวิเคราะห์กลยุทธ์การลงทุน  นักวิเคราะห์การลงทุนปัจจัยพื้นฐานด้านตลาดทุน	002939	02 829 6999 Ext. 2200	apichai.ra@kfsec.co.th	
นพพร	ฉายแก้ว	ผู้จัดการอาวุโส	043964	02 829 6999 Ext. 2203	noppom.ch@kfsec.co.th	พลังงานและปิโตรเคมี ยานยนต์ ขนส่งทางอากาศ
ณัฐวิชัย	ภูสุนทรศรี	นักวิเคราะห์	087077	02 829 6999 Ext. 2204	nattawat.po@kfsec.co.th	อาหาร, การแพทย์, พาณิชย
ณัฐ	แก้วบริสุทธ์สกุล	ผู้ช่วยนักวิเคราะห์				เทคโนโลยีสารสนเทศและการสื่อสาร  และกลุ่มบริการรับเหมาก่อสร้าง