

SET50 Index Futures

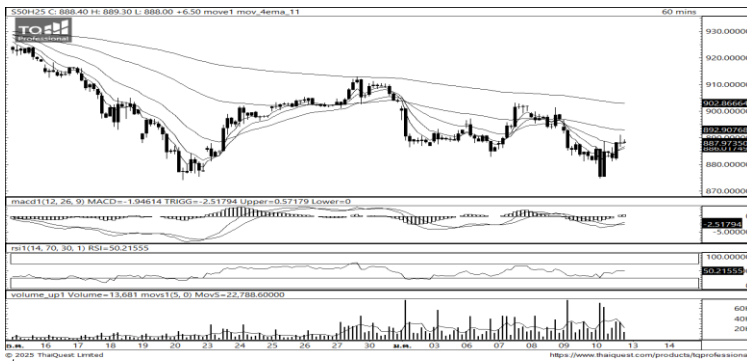


KINGSFORD

วันจันทร์ที่ 13 มกราคม พ.ศ. 2568

Market Overview

- นักลงทุนต่างชาติ Short สุทธิ -3,123 สัญญา ยอดสะสมประจำเดือน ม.ค. มียอด Short สุทธิ -41,036 สัญญา และ ยอดสะสมปี 2568 เป็นยอด Short สุทธิ -41,036 สัญญา
- ดัชนี DJIA ปิดที่ -1.63%, ดัชนี S&P500 ปิดที่ -1.54% และดัชนี Nasdaq ปิดที่ -1.63%
- เครื่องมือ FedWatch Tool ของ CME Group บ่งชี้ว่า บรรดาเทรดเดอร์คาดว่า เฟดจะปรับลดอัตราดอกเบี้ยลงเป็นครั้งแรกในเดือนมี.ย. และจะคงอัตราดอกเบี้ยไว้ที่ระดับเดิม หลังจากนั้นตลอดทั้งปี ทำให้บรรดาโบรกเกอร์ต่าง ๆ ได้ปรับคาดการณ์เกี่ยวกับการปรับลดอัตราดอกเบี้ยของเฟด โดย BofA Global Research คาดการณ์ว่า เฟดอาจปรับขึ้นอัตราดอกเบี้ยแทนที่จะปรับลดลง



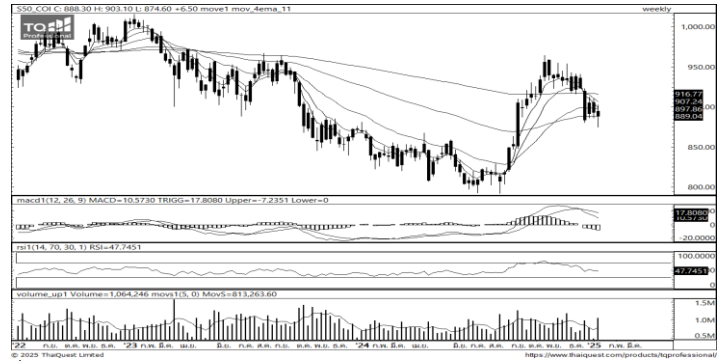
ที่มา: Kingsford Research

ภาพการลงทุนระยะสั้น

แนะนำ : Long, แนวรับ: 880 แนวต้าน: 900 Stop Loss: 905

S50H25 ปิดที่ 888.30 จุด ดัชนีมีการปรับตัว +0.75% เป็นการปรับตัวขึ้นทดสอบ EMA25 ส่วน Indicator สนับสนุนแนวโน้มขาขึ้น ระยะสั้นมองเป็นการขึ้นทดสอบ EMA75 หากปรับตัวสูงกว่า 900 แนะนำเปิดสถานะ Long จะเป็นฝั่งที่ได้เปรียบกว่า

Volume by Investors	SET (Million Bath)	Index Futures (Contracts)
Local Institutions	566.80	-2,517
Foreign	-1,103.62	-3,123
Local Investor	701.19	5,640



ที่มา: Kingsford Research

ภาพการลงทุนรายสัปดาห์

แนะนำ Wait & See แนวรับ : 880 แนวต้าน : 910 Stoploss :

Set 50 Index Future มีการเคลื่อนไหวในลักษณะการพักตัวเหนือแนวโน้มขาของส่วน Indicator RSI ปรับตัวลงมาอยู่ในแนวโน้มขาลง แต่ MACD ยังอยู่ในแนวโน้มขาขึ้น ทำให้ต้องรอดูการเลือกข้าง โดยหากปรับตัวสูงกว่า 910 ได้ แนะนำ Long 1/3 Port แต่หากปรับตัวต่ำกว่า 880 แนะนำ Short 1/3 Port

	Close	Change	Volume	OI
SET50	892.34	4.6	1,453,847,600	1,453,847,600
S50H25	888.30	6.5	231,860	231,860
S50M25	884.90	6.6	17,384	17,384
S50U25	882.10	6.5	4,727	4,727
S50F25	891.20	5.4	157	157

Source: TQ Pro

	Last	Support	Resistance
SET50	892.34	885	905
S50H25	888.30	880	900
S50M25	884.90	875	895
S50U25	882.10	875	895
S50F25	891.20	880	900

Source: TQ Pro

Series	Close	Chg	Vol. Contracts	OI	OI Chg	Theoretical	Basis	Daly Left	LTD
S50H25	888.30	6.5	508,830	422,086	190,226	890.59	-4.04	74	28/3/2025
S50M25	884.90	6.6	48,385	38,524	21,140	888.43	-7.44	165	27/6/2025
S50U25	882.10	6.5	22,697	20,669	15,942	886.20	-10.24	259	29/9/2025
S50F25	891.20	5.4	250	198	41	891.94	-1.14	17	30/1/2025
S50G25	889.70	4.6	137	65	-51	891.27	-2.64	45	27/2/2025

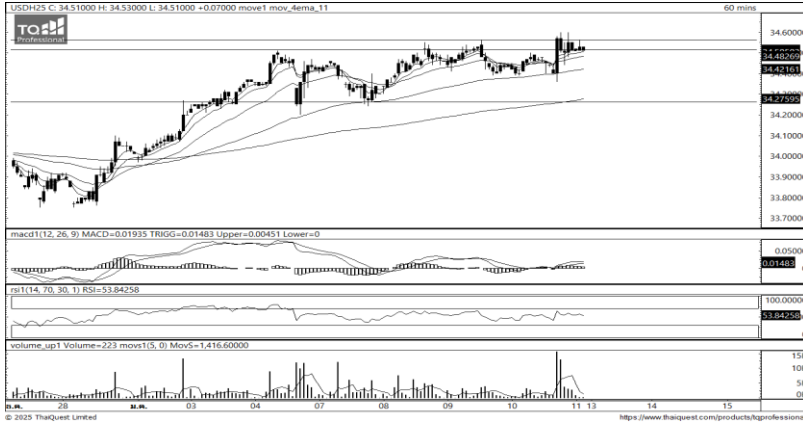
ข้อมูลในเอกสารฉบับนี้ รวบรวมมาจากแหล่งข้อมูลที่น่าเชื่อถือ อย่างไรก็ดี บริษัทหลักทรัพย์ คิงส์ฟอร์ด จำกัด (มหาชน) ไม่สามารถที่จะยืนยันหรือรับรองความถูกต้องของข้อมูลเหล่านี้ได้ ไม่ว่าประการใด ๆ บทวิเคราะห์ในเอกสารนี้ จัดทำขึ้นโดยอ้างอิงหลักการทางวิชาการเกี่ยวกับหลักการวิเคราะห์ และมีได้เป็นการชี้แนะ หรือเสนอแนะให้ซื้อหรือขายหลักทรัพย์ใด ๆ การตัดสินใจซื้อหรือขายหลักทรัพย์ใด ๆ ของผู้อ่าน ไม่ว่าจะเกิดจากการอ่านบทความในเอกสารนี้หรือไม่ก็ตาม ล้วนเป็นผลจากการใช้วิจารณญาณของผู้อ่าน โดยไม่มีส่วนเกี่ยวข้องกับหรือหน่วยงานอื่นใด ๆ กับ บริษัทหลักทรัพย์ คิงส์ฟอร์ด จำกัด (มหาชน) ไม่ว่ากรณีใด

SET50 Index Futures



KINGSFORD

Currency Futures



ที่มา: Kingsford Research

ภาพการลงทุนระยะสั้น

Dollar Index : 109.64 จุด หรือ +0.42%, USDH24 : -0.02 THB/USD

แนะนำ เปิดสถานะ : Long

แนวรับ: 34.40 THB/USD แนวต้าน: 34.55 THB/USD Stop Loss: 34.35

USDH25 : ราคาช่วงกลางคืนเมื่อวันศุกร์ที่ผ่านมาปิดที่ 34.51 THB/USD เป็นการปรับตัวขึ้นทดสอบจุดสูงสุดเดิม ส่วน Indicator สนับสนุนอยู่ในแนวโน้มขาขึ้น หากปรับตัวสูงกว่า 34.55 การเปิดสถานะ Long ยังเป็นฝั่งที่ได้เปรียบกว่า

	Last	Change	Volume	OI
USDH25	34.44	-0.02	18,995	94,078
USDM25	34.25	-0.01	1,589	13,158
USDF25	34.58	0.00	621	7,415
USDG25	34.50	-0.02	2,593	7,758

Source: TQ Pro

	Last	Support	Resistance
RTXUSTB	34.54	34.50	34.60
USDH25	34.44	34.40	34.55
USDM25	34.25	34.24	34.35

Source: Kingsford Securities

	Close	Change	Volume	OI
EURUSD	1.02	-0.01		
EURUSDH25	1.0345	-0.0008	1.0274	-0.0071

Source: TQ Pro

	Close	Change	Volume	OI
USDJPY	157.66	-0.44		
USDJPYH25	156.49	-0.36	1,824	8891

Source: TQ Pro

Apichai Raomanachai

Fundamental and Technical Investment Analysis

ID No. 002939 Tel 02-829-6999 Ext 2200

Email : apichai.ra@kfsec.co.th

Nut Kaewborisutsakul

Assistant Investment Analyst

ข้อมูลในเอกสารฉบับนี้ รวบรวมมาจากแหล่งข้อมูลที่น่าเชื่อถือ อย่างไรก็ดี บริษัทหลักทรัพย์ คิงส์ฟอร์ด จำกัด (มหาชน) ไม่สามารถที่จะยืนยันหรือรับรองความถูกต้องของข้อมูลเหล่านี้ได้ ไม่ว่าประการใด ๆ บทวิเคราะห์ในเอกสารนี้ จัดทำขึ้นโดยอ้างอิงหลักเกณฑ์ทางวิชาการเกี่ยวกับหลักการวิเคราะห์ และมีได้เป็นการชี้แนะ หรือเสนอแนะให้ซื้อหรือขายหลักทรัพย์ใด ๆ การตัดสินใจซื้อหรือขายหลักทรัพย์ใด ๆ ของผู้อ่าน ไม่ว่าจะเกิดจากการอ่านบทความในเอกสารนี้หรือไม่ก็ตาม ล้วนเป็นผลจากการใช้วิจารณญาณของผู้อ่าน โดยไม่มีส่วนเกี่ยวข้องกับหรือพัวพันผูกพันใด ๆ กับ บริษัทหลักทรัพย์ คิงส์ฟอร์ด จำกัด (มหาชน) ไม่ว่ากรณีใด



Most Active Grainer (%chg)

Rank	STOCK	OI	Price Chg (20 Working Days)
1	DELTA	9,658	27.19%
2	COM7	23,549	18.64%
3	AMATA	1,189	17.94%
4	GULF	13,683	17.70%
5	INTUCH	3,143	17.58%
6	AAV	20,778	13.08%
7	VGI	245,914	11.90%
8	JMT	31,317	11.80%
9	MBK	2,920	11.17%
10	TRUE	40,113	9.82%
11	BTS	89,239	9.73%
12	KKP	1,162	9.55%
13	BA	5,658	8.97%
14	THCOM	16,034	8.15%
15	WHA	37,980	7.34%
16	IVL	37,003	6.56%
17	CHG	11,562	5.84%
18	SAMART	18,448	5.80%
19	THG	263	5.26%
20	TVO	222	4.62%
21	BLA	1,070	3.91%
22	ADVANC	4,907	3.77%
23	MTC	5,894	3.57%
24	TCAP	975	3.45%
25	RS	88,751	3.39%
26	SCB	3,140	3.18%
27	PRM	29,957	2.92%
28	CPF	9,797	1.64%
29	RATCH	2,483	1.57%
30	BH	1,771	1.49%

Top Gainers OI (%chg)

STOCK	OI	%Daily Top OI Change	STOCK	OI	%5 Day Top OI Change
KTB	13,431	28.24%	BDMS	30,427	15.47%
SPALI	486	25.91%	KTB	13,431	13.05%
INTUCH	3,143	19.78%	INTUCH	3,143	11.49%
DELTA	9,658	17.28%	TTB	101,633	10.82%
RATCH	2,483	10.95%	DELTA	9,658	10.18%
TTB	101,633	9.28%	TASCO	5,538	7.51%
CPALL	6,775	4.84%	JAS	88,526	3.70%
BCH	8,193	3.75%	SPALI	486	3.62%
STA	8,218	3.63%	RATCH	2,483	3.16%
AP	40,535	3.22%	CPN	1,616	3.00%
CPF	9,797	2.64%	BCH	8,193	2.90%
SCGP	7,052	2.62%	RS	88,751	1.85%
LH	23,732	2.07%	PTTEP	9,695	0.88%
THCOM	16,034	1.88%	TVO	222	0.45%
MTC	5,894	1.60%	MEGA	928	0.32%

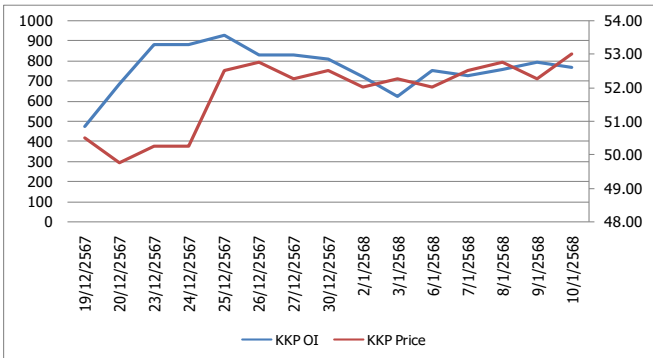
Source: TQ Pro

Top Loser OI (%chg)

STOCK	OI	%Daily Top OI Change	STOCK	OI	%5 Day Top OI Change
TTW	113	-64.01%	LPN	423	-82.40%
MAJOR	1,519	-28.45%	TTW	113	-63.90%
BPP	311	-24.33%	UNIQ	576	-63.45%
BJC	4,277	-24.33%	TPIPL	2,395	-60.71%
EA	4,848	-22.44%	MAJOR	1,519	-46.65%
SCB	3,140	-18.38%	AMATA	1,189	-45.13%
SAWAD	2,351	-18.00%	SPCG	130	-43.72%
AWC	53,248	-15.23%	BEM	17,555	-41.71%
AMATA	1,189	-14.52%	BPP	311	-39.26%
BLA	1,070	-14.19%	BLA	1,070	-35.85%
TKN	3,421	-12.91%	THCOM	16,034	-33.87%
BEM	17,555	-12.53%	LH	23,732	-33.23%
STEC	3,683	-12.04%	CHG	11,562	-30.73%
OR	12,220	-11.78%	IRPC	47,204	-30.19%
BEAUTY	10,864	-11.55%	SIRI	20,001	-29.42%

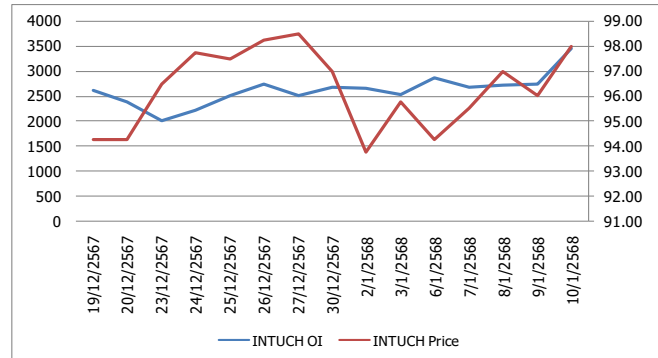
หุ้นที่มีทิศทาง ราคาและ OI ที่น่าจับตามอง

OI Trend KKP



Recommend : Short **Resistance : 53.75**
Support : 51.00 **Stop-Loss : 54.00**

OI Trend INTUCH



Recommend : Long **Resistance : 103.00**
Support : 96.00 **Stop-Loss : 95.00**

Source: KINGSFORD

APICHA RAOMANACHAI No. 002939
 NUT KAEWBORISUTSAKUL Asst. Derivatives Analyst

ข้อมูลในเอกสารฉบับนี้รวบรวมมาจากแหล่งข้อมูลที่น่าเชื่อถือ อย่างไรก็ตาม บริษัทหลักทรัพย์ คิงส์ฟอร์ด จำกัด (มหาชน) ไม่สามารถที่จะยืนยันหรือรับรองความถูกต้องของข้อมูลเหล่านี้ได้ ไม่ว่าประการใด ๆ บทวิเคราะห์ในเอกสารนี้จัดทำขึ้นโดยอ้างอิงหลักการทางวิชาการเกี่ยวกับหลักการวิเคราะห์ และมีได้เป็นการชี้แนะ หรือเสนอแนะให้ซื้อหรือขายหลักทรัพย์ใด ๆ การตัดสินใจซื้อหรือขายหลักทรัพย์ใด ๆ ของผู้อ่าน ไม่ว่าจะเกิดจากการอ่านบทความในเอกสารหรือไม่ได้ตาม ส่วนเป็นผลจากการใช้วิจารณญาณของผู้อ่าน โดยไม่มีความเกี่ยวข้องกับหรือหนี้ผูกพันใด ๆ กับ บริษัทหลักทรัพย์ คิงส์ฟอร์ด จำกัด (มหาชน) ไม่ควรกรณีใด

PROGRAM TRADING DAILY



KINGSFORD

วันจันทร์ที่ 13 มกราคม พ.ศ. 2568

ข้อมูลสถิติ Program Trading รายวัน

ประเภท	ซื้อ	ขาย	สุทธิ
Program Trading	19,910.11	20,699.46	-789.35
Non Program Trading	23,356.04	22,566.69	789.35
Total	43,266.16	43,266.16	

ข้อมูลรายหลักทรัพย์ *

หลักทรัพย์	ตลาด	มูลค่า Program Trading (บาท)	% มูลค่า Program Trading เทียบกับมูลค่าการซื้อขายแบบ Auto Matching
JMT	SET	345,977,030	32.54
BCPG	SET	33,526,915	32.25
EA	SET	73,811,520	23.49
BBGI	SET	15,089,706	23.22
MONO	SET	17,739,372	17.32

หมายเหตุ "Program Trading" หมายถึง การซื้อขายหลักทรัพย์ด้วยชุดคำสั่งคอมพิวเตอร์

* แสดงข้อมูลของหลักทรัพย์ที่มีราคาปิด และมูลค่าการซื้อขายเปลี่ยนแปลงไปมากกว่าวันทำการซื้อขายก่อนหน้า

* กรณีไม่แสดงข้อมูล หมายถึง ไม่มีหลักทรัพย์เข้าเกณฑ์ที่กำหนด

ข้อมูลการขายชอร์ตที่ยังไม่ได้ซื้อคืน

สถานะ Short เพิ่มขึ้น

หลักทรัพย์	ปริมาณการขายชอร์ตคงเหลือ (%)	สถานะชอร์ตเพิ่มขึ้น เมื่อเทียบวันก่อนหน้า (%)
RBF	0.41%	0.05%
CK	0.46%	0.04%
SISB	0.28%	0.04%
ERW	0.32%	0.03%
PSL	0.72%	0.02%
SPRC	1.74%	0.02%
STA	0.92%	0.02%
BTS	1.05%	0.02%
JMART	0.58%	0.02%
PTTGC	1.42%	0.02%

สถานะ Short ลดลง

หลักทรัพย์	ปริมาณการขายชอร์ตคงเหลือ (%)	สถานะชอร์ตลดลง เมื่อเทียบวันก่อนหน้า (%)
RCL	0.66%	-0.04%
TU	0.65%	-0.04%
BBL	0.42%	-0.03%
BCP	1.09%	-0.03%
AMATA	0.69%	-0.03%
MINT	1.25%	-0.03%
BANPU	1.99%	-0.02%
LH	0.61%	-0.02%
JMT	0.79%	-0.02%
TIDLOR	1.13%	-0.02%

หมายเหตุ : เรียงตามการเปลี่ยนแปลงของปริมาณการขายชอร์ตที่ยังไม่ได้ซื้อคืน ของหลักทรัพย์ Local + NVDR / จำนวนหุ้นชำระแล้ว (%)

ข้อมูลในเอกสารฉบับนี้ รวบรวมมาจากแหล่งข้อมูลที่น่าเชื่อถือ อย่างไรก็ดี บริษัทหลักทรัพย์ คิงส์ฟอร์ด จำกัด (มหาชน) ไม่สามารถที่จะยืนยันหรือรับรองความถูกต้องของข้อมูลเหล่านี้ได้ ไม่ว่าประการใด ๆ บทวิเคราะห์ในเอกสารนี้ จัดทำขึ้นโดยอ้างอิงหลักเกณฑ์ทางวิชาการเกี่ยวกับหลักการวิเคราะห์ และมีได้เป็นการชี้แนะ หรือเสนอแนะให้ซื้อหรือขายหลักทรัพย์ใด ๆ การตัดสินใจซื้อหรือขายหลักทรัพย์ใด ๆ ของผู้อ่าน ไม่ว่าจะเกิดจากการอ่านบทความในเอกสารนี้หรือไม่ก็ตาม ล้วนเป็นผลจากการใช้วิจารณญาณของผู้อ่าน โดยไม่มีส่วนเกี่ยวข้องกับหรือหนี้และผูกพันใด ๆ กับ บริษัทหลักทรัพย์ คิงส์ฟอร์ด จำกัด(มหาชน) ไม่ว่ากรณีใด

Top 20 Outstanding Short



KINGSFORD

วันจันทร์ที่ 13 มกราคม พ.ศ. 2568

หลักทรัพย์	ปริมาณการขายชอร์ตที่ยังไม่ได้ซื้อคืน ณ สิ้นวัน (หุ้น)		สถานะขายชอร์ต คงเหลือ(%)	สถานะชอร์ตเพิ่ม/ลด เมื่อเทียบกับก่อนหน้า (%)
	Local	NVDR		
HANA	8,226,000	15,011,704	2.625	-0.718
KCE	11,511,300	13,082,500	2.081	-0.025
TOP	13,936,000	31,870,746	2.051	-0.438
SPRC	11,170,000	67,658,583	1.818	0.097
BCP	6,355,400	17,393,300	1.725	0.642
TISCO	9,553,200	2,938,200	1.560	-0.291
PTTGC	9,705,100	60,560,400	1.558	0.156
EA	16,830,700	40,758,300	1.551	-0.495
BANPU	35,180,300	101,414,366	1.363	-0.603
BEM	16,161,400	188,085,796	1.336	0.212
BCH	16,246,400	15,946,303	1.291	0.215
BGRIM	13,296,600	18,592,800	1.223	0.264
MINT	3,293,700	65,813,132	1.219	0.070
MTC	10,272,300	14,591,100	1.173	0.165
IRPC	59,454,700	178,375,500	1.164	-0.056
STA	6,284,500	11,341,175	1.148	0.192
BH	1,811,600	7,086,300	1.119	0.428
OSP	9,898,800	23,369,000	1.108	0.151
WHA	103,344,700	61,901,300	1.106	0.266
SAPPE	1,127,600	2,205,500	1.081	0.136

หมายเหตุ : เรียงตามการเปลี่ยนแปลงของปริมาณการขายชอร์ตที่ยังไม่ได้ซื้อคืน ของหลักทรัพย์ Local + NVDR /จำนวนหุ้นชำระแล้ว (%)

ข้อมูลในเอกสารฉบับนี้ รวบรวมมาจากแหล่งข้อมูลที่น่าเชื่อถือ อย่างไรก็ดี บริษัทหลักทรัพย์ คิงส์ฟอร์ด จำกัด (มหาชน) ไม่สามารถที่จะยืนยันหรือรับรองความถูกต้องของข้อมูลเหล่านี้ได้ ไม่ว่าประการใด ๆ บทวิเคราะห์ในเอกสารนี้ จัดทำขึ้นโดยอ้างอิงหลักเกณฑ์ทางวิชาการเกี่ยวกับหลักการวิเคราะห์ และมีได้เป็นการชี้ว่า หรือเสนอแนะให้ซื้อหรือขายหลักทรัพย์ใด ๆ การตัดสินใจซื้อหรือขายหลักทรัพย์ใด ๆ ของผู้อ่าน ไม่ว่าจะเกิดจากการอ่านบทความในเอกสารนี้หรือไม่ก็ตาม ส่วนเป็นผลจากการใช้วิจารณญาณของผู้อ่าน โดยไม่มีส่วนเกี่ยวข้องกับหน่วยงานหนึ่งใด ๆ กับ บริษัทหลักทรัพย์ คิงส์ฟอร์ด จำกัด(มหาชน) ไม่ว่ากรณีใด