



Market Wrap-Up

- SET วันที่ 10 ม.ค.68 ปิด +5.02 จุด อยู่ที่ 1,367.99 จุด มูลค่าการซื้อขาย 42,718 ลบ. ต่างชาติขาย 1,103 ลบ. พอร์ตโบรกขาย 164 ลบ. สถาบันซื้อ 567 ลบ. และรายย่อยซื้อ 701 ลบ. NVDR มียอดซื้อสุทธิ 812 ลบ. โดยมียอดซื้อหุ้น KBANK,PTTEP,CPALL,TRUE,MINT และยอดขายหุ้น PTT,DELTA,BBL,INTUCH,GULF มูลค่า Short Sales อยู่ที่ 2,462 ลบ. หุ้นที่มี%ปริมาณ Short สูงคือ TDEX,OR,PTT โดยนักลงทุนต่างประเทศมีสถานะ Short ใน Index Futures จำนวน 3,123 สัญญา ยอดสะสมตั้งแต่ต้นปีต่างชาติ Short สุทธิรวม 41,063 สัญญา นักลงทุนต่างชาติซื้อพันธบัตรจำนวน 459 ลบ.
- ตลาดหุ้นสหรัฐฯ DJIA -1.63%, S&P500 -1.54%, Nasdaq -1.63% หลัง ก.แรงงานสหรัฐฯเผยตัวเลขจ้างงานนอกภาคเกษตรสหรัฐฯ ธ.ค. เพิ่มขึ้นสูงกว่าคาด ส่งผลให้นักลงทุนกังวลเฟดอาจลดดอกเบี้ยได้ช้ากว่าคาด ซึ่งเป็นผลลบต่อกลุ่มเทคโนโลยีสหรัฐฯ ตลาดหุ้นยุโรป Stoxx600 -0.84% จากแรงขายกลุ่มอุตสาหกรรมโลก -2.3%, อสังหา -1.1% ถูกกดดันจากความไม่แน่นอนนโยบายการค้าของทรัมป์ และเฟดอาจคงดอกเบี้ยต่อไป

Market View

- DJIA -1.86%, S&P500 -1.94%, Nasdaq -2.34% WoW ลดลงต่อเนื่องเป็นสัปดาห์ที่ 2 หลังข้อมูลตัวเลขจ้างงานนอกภาคเกษตรสหรัฐฯ ธ.ค. เพิ่มขึ้น 256,000 & พ.ย. 227,000 สูงกว่าคาดที่ 154,000 ตำแหน่ง และอัตราว่างงาน ธ.ค. ลดลงอยู่ที่ 4.1% & พ.ย. 4.1% บ่งชี้ภาวะตลาดแรงงานสหรัฐฯยังขยายตัวได้ดี กอปรกับนักลงทุนกังวลต่อนโยบายกีดกันการค้า และ ม.ค.พบผู้อพยพของทรัมป์ อาจส่งผลให้เงินเฟ้อสหรัฐฯมีแนวโน้มสูงขึ้น โดย CME FedWatch ชี้โอกาส 93.6% ที่จะคงดอกเบี้ยไว้ที่ 4.25 -4.5% ในการประชุมวันที่ 29 ม.ค. และคาดปีนี้จะลดดอกเบี้ยเพียง 1 ครั้ง ใน มิ.ย. สัปดาห์นี้ติดตามข้อมูล US CPI & PPI , ยอดค้าปลีก, ตัวเลขเริ่มสร้างบ้าน, ผลผลิตภาคอุตสาหกรรม & ผลิตการว่างงานรายสัปดาห์ และรายงานกำไร Q4/67 กลุ่มธนาคารสหรัฐฯ
- Stoxx 600 +0.65% WoW ได้แรงหนุนจากกลุ่มสินค้า & บริการอุปโภค, เทคโนโลยี และบริการสุขภาพ แต่ช่วงปลายสัปดาห์ดัชนีปรับลดลง หลังอัตราผลตอบแทนพันธบัตรยุโรปอายุ 10 ปี ปรับขึ้นอยู่ที่ 2.567% สูงสุดนับตั้งแต่ ก.ค. 67 จากความกังวล ECB อาจชะลอการลดดอกเบี้ยใน ม.ค. และ มี.ค. นี้ หลัง CPI ยุโรป ธ.ค. ปรับขึ้นอยู่ที่ 2.4% & พ.ย. 2.2% YoY โดยราคาอาหาร & พลังงานยังมีแนวโน้มปรับสูง
- MSCI Asia Pacific X Japan -1.85% WoW หลังดัชนีเฉลี่ยไ้ -1.3% WoW จากความกังวลต่อความเงินฝืดในจีน หลังข้อมูล CPI จีน ธ.ค.อยู่ที่ 0.1% & พ.ย. 0.2% YoY ซึ่งลดตัวเป็นเดือนที่ 4 และ PPI จีน ธ.ค. คาด -2.3% & พ.ย. -2.5% YoY หดตัวเป็นเดือนที่ 27 กอปรยังกังวลต่อ ม.ปรับขึ้นภาษีศุลกากรของทรัมป์ ส่วนดัชนีนี้เกออิ -1.7% WoW หลังข้อมูลค่าจ้างแรงงานของญี่ปุ่น ธ.ค. ปรับสูงขึ้น ซึ่งอาจส่งผลให้เงินเฟ้อญี่ปุ่นสูงกว่าเป้าหมายที่ 2% ดังนั้น BOJ อาจพิจารณาปรับขึ้นดอกเบี้ยในช่วง ม.ค. หรือ มี.ค. นี้ สัปดาห์นี้วันศุกร์ ติดตาม GDP จีน Q4/67 คาด 5.0% & Q3/67 ที่ 4.6% YoY และ YTD +4.9% YoY
- SET -1.21% WoW ปริมาณการซื้อขายเฉลี่ย/วัน 4.02 หมื่น ลบ. +22.8% WoW ต่างชาติขาย 1,384 ลบ. พอร์ตโบรกขาย 1,123 ลบ. สถาบันซื้อ 397 ลบ. และรายย่อยซื้อ 2,110 ลบ. WoW โดยดัชนีปรับลดลงจากแรงขายกลุ่มปิโตรเคมี -8.9%, บรรจภัณฑ์ -7.0% และวัสดุก่อสร้าง -4.9% WoW ซึ่งเป็นกลุ่ม Global Play ที่อาจถูกกดดันจากมาตรการกีดกันการค้าของทรัมป์ ส่วนกลุ่มท่องเที่ยว &ขนส่งก็ถูกแรงขาย จากประเด็นข่าวอาชญากรรมนักท่องเที่ยวต่างชาติที่เดินทางเข้าไทย โดย ATTA คาดจำนวนนักท่องเที่ยวจีนในช่วงตรุษจีนอาจลดลง 10 - 20% ทางด้านปัจจัยในประเทศนั้น กต.กำลังพิจารณาเกณฑ์ปล่อย Margin Loan ใหม่ ซึ่งอาจเป็นผลลบต่อปริมาณการซื้อขายของตลาด ส่วนประเด็นที่ต้อติดตามวันนี้ ผลการประชุม ครม.คาดมีกรณีพิจารณาว่าง พบ.การประกอบธุรกิจสถาบันเงินทืมครบวงจร และช่วงค่าคุณทักษิณ จะแสดงวิสัยทัศน์ในหัวข้อ Bull Rally Thai Capital Market / วันอังคาร TISCO จะรายงานกำไร Q4/67 คาด 1.7 พัน ลบ. -1%QoQ, -4%YoY มูลค่าวันพฤหัสบดี เริ่ม ม.Easy E-Receipt สามารถหักลดหย่อนค่าใช้จ่ายจากการซื้อสินค้า & บริการ จนถึง 28 ก.พ. นี้

Daily Strategy

- ประเมินแนวรับดัชนี SET ที่ 1,350 - 1,360 แนวต้าน 1,375 - 1,380 คาดดัชนีถูกกดดันจาก Fund Flow ไหลออกระหว่างรอประเมินนโยบายการค้าของทรัมป์ แต่คาดยังได้แรงหนุนจาก ม.กระต้นกำลังซื้อจาก ม.Easy E-Receipt, ม.แจกเงินผู้สูงอายุ และ ม.ส่งเสริมลงทุนด้าน Data Center และนำซื้อเก็งกำไรกลุ่มค้าปลีก CPALL,CPANT,CRC,BUC,SYNEX/ ADVANC,INTUCH,GULF,WHASIS คาดได้ประโยชน์จากการลงทุน Data Center / VGI,BTS,BA คาดได้ประโยชน์จากร่าง พรบ.Entertainment Complex
- COCOCO* (ซื้อ / ราคาเป้าหมาย IAA Consensus 13.80 บาท) แนวโน้ม 4Q67 มีปัจจัยกดดันจากฤดูกาลประกอบกับต้นทุนและค่าใช้จ่าย SG&A ที่ปรับตัวสูงขึ้น ส่งผลให้ทั้งยอดขายและกำไรอาจชะลอลง QoQ อย่างไรก็ตาม YoY รายได้ยังคงเติบโตสอดคล้องกับตัวเลขยอดส่งออกน้ำมันประวัรายของไทย QTD ที่ยังเติบโตแบบ YoY โดยบริษัทยังคงได้รับคำสั่งซื้อต่อเนื่องจากลูกค้ารายเดิม ขณะที่คำสั่งซื้อจากลูกค้าใหม่ทั้งสหรัฐฯและจีนทยอยปรับตัวเพิ่มขึ้น ทั้งนี้อาจจะต้องรอในช่วง 1Q68 ที่กำไรน่าจะกลับมาโต QoQ, YoY ได้ ส่วนภาพรวมมี 68 ผู้บริหารตั้งเป้ารายได้ 10,000 ล้านบาท ค่อนข้าง aggressive มาก หนุนจากคำสั่งซื้อจากประเทศจีน-สหรัฐฯ ผลของการออกสินค้าใหม่กลุ่ม PET รวมถึงรายได้ที่เพิ่มขึ้นจากการรับจ้างผลิตและส่งออกอาหารสัตว์เลี้ยงในช่วง 2H68 เบื้องต้นตลาดคาดกำไรสุทธิในปี 67-68 ที่ 835 ล้านบาท +55%YoY และ 1,115 ล้านบาท +34%YoY
- NSL* (ซื้อ / ราคาเป้าหมาย Bloomberg Consensus 39.38 บาท) กำไรสุทธิ 3Q67 +YoY +QoQ แม้จะเป็น Low Season แต่มีปัจจัยบวกรายได้บางส่วนมาจากสินค้าใหม่ๆที่ได้รับคานิยม เช่น แชนวิชได้ทาร์ไซ์ ขณะที่ 4Q67 เป็น High Season กำไรปกติมีโอกาส +YoY +QoQ และมีปัจจัยบวกเพิ่มเติมจากม.กระต้นเศรษฐกิจของภาครัฐหนุนกำลังซื้อบริโภค รวมถึงสินค้าใหม่ๆยังตาม trend เช่น ซ็อกโกแอนด์ดูเบ(Bake a Wish) ส่วนปี68 คาดว่าจะมีปัจจัยบวกต่อจากการลงทุนใน ธุรกิจสินค้าจากมะพร้าว/ข้าวโพดอ่อน ทั้งนี้ตลาดคาดว่าปี67 และ68 กำไรสุทธิของ NSL* จะอยู่ที่ระดับ 493 ลบ. (+43%YoY) และ 565 ลบ.(+15%YoY)

Set Index Data

Open	1,362.91		
High	1,371.10		
Low	1,352.33		
Closed	1,367.99		
Chg.	5.02		
%Chg.	0.37		
Value (mn)	42,723.69		
P/E(x)	18.87	Up	220
P/BV(x)	1.36	Unchanged	178
Yield (%)	3.31	Down	270
Market Cap (mn)	17,033.60		

SET 50 -100 - MAI - Futures Index

	Closed	chg.	(%)
SET 50	892.34	892.34	0.51
SET 100	1,920.79	1,920.79	0.46
S50_CON	891.20	891.20	0.61
MAI Index	294.38	-1.02	-0.35

Trading Breakdown : Daily

(Bt,m)	Buy	Sell	Net
Institution	4,964.41	4,397.62	566.79
Broker Port	2,855.56	3,019.92	-164.36
Foreign	20,752.07	21,855.69	-1,103.62
Customer	14,146.66	13,445.47	701.19

Trading Breakdown : Month to Date

(Bt,m)	Buy	Sell	Net
Institution	34,957.20	35,230.37	-273.17
Broker Port	16,676.90	18,096.41	-1,419.51
Foreign	126,289.86	128,452.20	-2,162.34
Customer	89,665.69	85,810.67	3,855.02

World Markets Index

	Closed	Chg.	(%)
Dow Jones	41,938.45	-696.75	-1.63
NASDAQ	19,161.63	-317.25	-1.63
FTSE100	8,248.49	-71.20	-0.86
Nikkei	39,190.40	-414.69	-1.05
Hang Seng	19,064.29	-176.60	-0.92

Commodities

	Closed	Chg.	(%)
Oil: Brent	80.68	1.42	1.79
Oil: Nymex	78.11	2.14	2.82
Gold	2,688.44	-1.32	-0.05
ZINC	2,854.00	16.00	0.56
BDIY Index	1,048.00	79.00	8.15

Analysts
Apichai Raomanachai
 Fundamental and Technical Investment Analysis ID No. 002939
 Tel 02-829-6999 Ext 2200
 Email : apichai.ra@kfsec.co.th
Nopporn Chaykaew
 Fundamental Analysis ID No. 043964
 Tel 02-829-6999 Ext 2203
 Email : noppoen.ch@kfsec.co.th
Nattawat Poosunthornsi
 Fundamental Analysis ID No. 087077
 Tel 02-829-6999 Ext 2204
 Email : nattawat.po@kfsec.co.th

ข้อมูลในเอกสารฉบับนี้ รวบรวมมาจากแหล่งข้อมูลที่น่าเชื่อถือ อย่างไรก็ดี บริษัทหลักทรัพย์ คิงส์ฟอร์ด จำกัด (มหาชน) ไม่สามารถที่จะยืนยันหรือรับรองความถูกต้องของข้อมูลเหล่านี้ได้ ไม่ว่าประการใด ๆ บทวิเคราะห์ในเอกสารนี้ จัดทำขึ้นโดยอ้างอิงหลักเกณฑ์ทางวิชาการเกี่ยวกับหลักการวิเคราะห์ และไม่ได้เป็นการชี้แนะ หรือเสนอแนะให้ซื้อหรือขายหลักทรัพย์ใด ๆ การตัดสินใจซื้อหรือขายหลักทรัพย์ใด ๆ ของผู้อ่าน ไม่ว่าจะเกิดจากการอ่านบทความในเอกสารนี้หรือไม่ก็ตาม ล้วนเป็นผลจากการใช้วิจารณญาณของผู้อ่าน โดยไม่มีส่วนเกี่ยวข้องกับคิงส์ฟอร์ด จำกัด บริษัทหลักทรัพย์ คิงส์ฟอร์ด จำกัด (มหาชน) ไม่ว่ากรณีใด



Daily Key Factors

Oil Update(+) WTI ก.พ. +\$2.56 อยู่ที่ \$76.57 / บาร์เรล, Brent มี.ค. +\$2.84 อยู่ที่ \$79.76/บาร์เรล ราคาน้ำมันได้แรงหนุนจากภาวะอากาศที่หนาวเย็นในสหรัฐฯ & ยุโรป กอปร ปร. โบนัสจากอ. ม.เพิ่มเติมในการคว่ำบาตรต่ออุตสาหกรรมน้ำมัน & ก๊าซของรัสเซีย

Gold Update(+) Comex Gold ก.พ.+24.2 อยู่ที่ \$2,715 /ออนซ์ สัญญาทองคำ +1.7% WoW เป็นสินทรัพย์ปลอดภัย ระหว่างรอประเมินผลกระทบจากนโยบายทรัมป์

Fund Flow(-) Fund Flow ต่างชาติในตลาด TIP สัปดาห์ที่ผ่านมา ขายสุทธิ -196.26 ล้านดอลลาร์สหรัฐฯ ขายหุ้นไทย -39.68 ล.ดอลลาร์สหรัฐฯ ขายหุ้นอินโดฯ -130.90 ล.ดอลลาร์สหรัฐฯ และขายหุ้นฟิลิปปินส์ -25.69 ล.ดอลลาร์สหรัฐฯ

- (0) ค่าเงินบาทเข้านี้อ่อนค่าอยู่ที่ 34.71 บาท/ดอลลาร์สหรัฐฯ
- (-) ผลตอบแทนพันธบัตรสหรัฐฯ 10 ปี ปรับขึ้นอยู่ที่ 4.765 %
- (+) ดัชนี BDI วานนี้ +79 จุด อยู่ที่ 1,048
- (+) BitCoin เข้านี้ +0.55% อยู่ที่ 95,103 ดอลลาร์สหรัฐฯ
- (0) ส่งออกจีน ธ.ค. คาด 7.3% & พ.ย. 6.7% YoY, นำเข้าจีน ธ.ค.คาด -1.5% & พ.ย. -3.9% YoY

Economic Calendar

ในประเทศไทย

- 14 ม.ค. ม.หอการค้าไทย แถลงดัชนีความเชื่อมั่นผู้บริโภค, ดัชนีความเชื่อมั่นหอการค้าไทย
- สัปดาห์ที่3 สภาธุรกิจตลาดทุนไทย แถลงผลสำรวจดัชนีความเชื่อมั่นนักลงทุนและอัปเดตสถานการณ์ลงทุน
- ส.อ.ท. แถลงยอดผลิตและส่งออกรถยนต์ รถจักรยานยนต์และชิ้นส่วนยานยนต์
- สัปดาห์ที่4 ส.อ.ท. แถลงดัชนีความเชื่อมั่นภาคอุตสาหกรรม
- กระทรวงพาณิชย์ แถลงภาวะการค้าระหว่างประเทศ

ต่างประเทศ

- 14 ม.ค. US ดัชนีราคาผู้บริโภค (PPI) (ธ.ค.)
- 15 ม.ค. US ดัชนีราคาผู้บริโภค (CPI) (ธ.ค.)
US สินค้าคงคลังน้ำมันดิบ
- 16 ม.ค. US ดัชนียอดขายปลีก (เดือนต่อเดือน) (ธ.ค.)
US ดัชนีภาคการผลิตจากธนาคารกลางรัฐฟิลาเดลเฟีย (ม.ค.)
US จำนวนคนที่ยื่นขอรับสวัสดิการว่างงานครั้งแรก
- 17 ม.ค. CN ดัชนีจีดีพี (GDP) ของจีน (ปีต่อปี) (ไตรมาส 4)
EU ดัชนีราคาผู้บริโภค (CPI) (ปีต่อปี) (ธ.ค.)

Theme Strategy

Theme หุ่นยนต์ 2H67 คาดหวังการฟื้นตัวเศรษฐกิจไทย ลุ่มมาตรการกระตุ้นกำลังซื้อเพิ่มเติม, การอนุมัติงบประมาณปี68, กลุ่มที่มี High Season ใน 3Q เช่น กลุ่มส่งออก, กลุ่มร.พ., กลุ่มที่มี High Season ใน 4Q เช่น กลุ่มท่องเที่ยว, คาดหวัง Flow ไหลกลับหลังธนาคารกลางหลักมีโอกาสนำปรับลดดอกเบี้ย

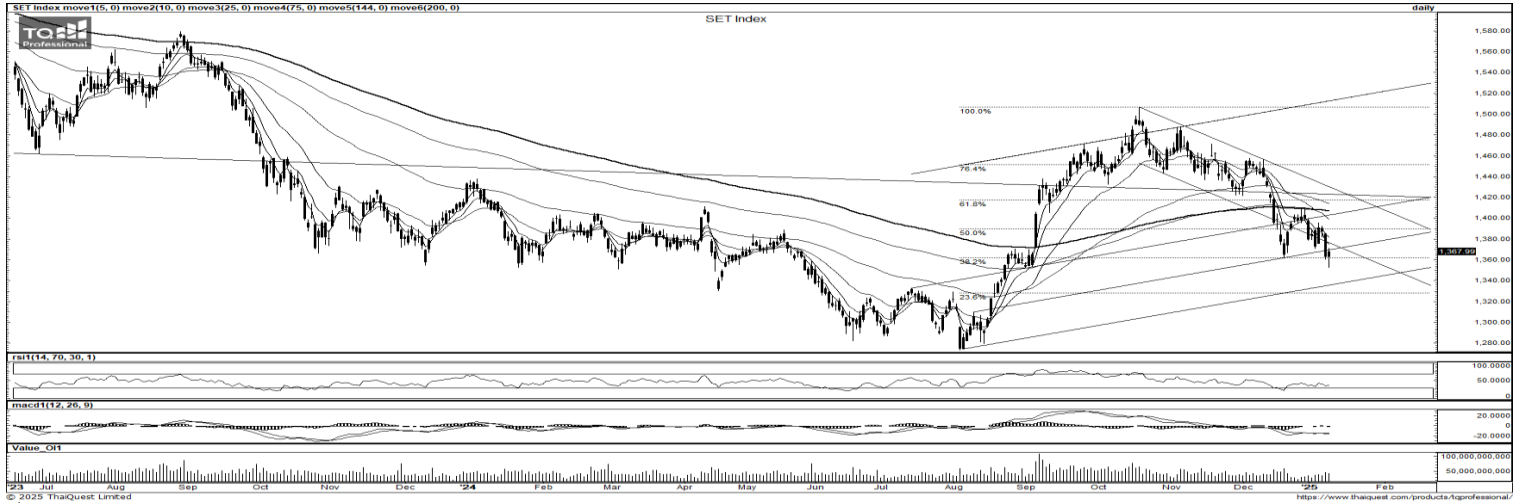
- (1) กลุ่มการอุปโภคบริโภค ได้ประโยชน์จากมาตรการกระตุ้นเศรษฐกิจในประเทศ CPALL, CPAXT*, CPN*, CRC, NSL* CBG*, AU*, KCG*,
- (2) กลุ่มส่งออก ได้ประโยชน์จากตัวเลขส่งออกที่คาดฟื้นตัว AAI*, ITC*, TU, COCOCO*,
- (3) กลุ่มท่องเที่ยว สายการบิน ขนส่ง สื่อนอกบ้าน ได้ประโยชน์จากมาตรการ Free Visa, traffic การเดินทางฟื้นตัว AOT*, ERW*, SPA*, BA, AAV, BEM*, PLANB*
- (4) กลุ่ม Leasing ได้ประโยชน์จากการยุติวงจรถดดอกเบี้ยขาขึ้น MTC*, SAWAD*
- (5) กลุ่มโรงพยาบาล BDMS, BH, PR9*, WPH*
- (6) กลุ่มนิคมอุตสาหกรรม/ EV ได้ประโยชน์จากการย้ายฐานการผลิตสงครามการค้า AMATA, WHA
- (7) กลุ่มธนาคาร KBANK, SCB, BBL, KTB
- (8) กลุ่มสินค้า IT ได้ประโยชน์จากการเปิดตัวสินค้าใหม่ฯช่วงปลายปี/ การใช้งบที่เหลือของปี67 SYNEX*, ADVICE*, COM7*

**หุ้นแนะนำเชิงกลยุทธ์ที่ยังไม่อยู่ใน Coverage ของฝ่ายวิจัย

Asset Allocation: Equity 55% Fixed Income 30% Alternative Investment etc. Gold 10% Cash 5%

Today Fundamental Research: -

Monthly Portfolio January 2025: SAV, SYNEX*, CRC, WHA, SHR



ที่มา: TQ Professional, Day

Resistance 1,370 - 1,380

Support 1,360 - 1,330

SET Daily: Sideways down

กลยุทธ์การลงทุน SET Index มีจังหวะลงทำ low ใหม่ก่อนฟื้นตัว ด้าน indicator ยังคงสัญญาณ bearish ดูแนวรับ 1,360 จุด ถ้ายืนไม่ได้มีโอกาสไหลลงต่อที่แนวรับ 1,330 แนวต้าน 1,370/1,380 จุด



ที่มา: TQ Professional, TF weekly

SET Weekly: พักตัว

กลยุทธ์การลงทุน ติดตามนโยบายทรมปีหลังการเข้ารับตำแหน่ง ทิศทาง fund flow ต่างชาติไหลออกจากตลาด TIP สะท้อนคาดการณ์นโยบายการเงินการคลังของสหรัฐฯ รวมถึงแนวโน้มสงครามการค้าที่รุนแรงขึ้น ทางเทคนิค TF weekly แท่งเทียนรายสัปดาห์พักตัวหลุดเส้น EMA75 Week ส่วนใน TF Monthly ทำ pattern สามเหลี่ยมด้วย MACD ยืนเหนือ signal line เบื้องต้นรอการสร้างฐาน // ประเมินแนวรับ 1,360/1,330 แนวต้าน 1,430/1,460



ที่มา: TQ Professional, TF daily

Gold Spot: เกิ่งกำไรทางฝั่ง Long

กลยุทธ์การลงทุน Gold Spot ถูกซื้อในฐานะสินทรัพย์ปลอดภัยท่ามกลางความกังวลนโยบายของทรมปี // แท่งเทียนขึ้นทะลุกรอบสามเหลี่ยม ส่วน indicator ชัยบับวก ทำให้ช่วงสั้นเลือก trading ทางฝั่ง long แนวต้าน US\$2,700-2,725/Oz แนวรับ US\$2,665-2,645/Oz

Resistance 2,700 - 2,725

Support 2,665 - 2,645

Technical Analyst

Apichai Raomanachai No. 002939

Asst. Technical Analyst

Noppom Chaykaew No. 043964

ข้อมูลในเอกสารฉบับนี้ รวบรวมมาจากแหล่งข้อมูลที่เชื่อถือได้ อย่างไรก็ดี บริษัทหลักทรัพย์ คิงส์ฟอร์ด จำกัด (มหาชน) ไม่สามารถที่จะยืนยันหรือรับรองความถูกต้องของข้อมูลเหล่านั้นได้ ไม่ว่าประการใด ๆ บทวิเคราะห์ในเอกสารนี้ จัดทำขึ้นโดยอ้างอิงหลักเกณฑ์ทางวิชาการเกี่ยวกับหลักการวิเคราะห์ และมีได้เป็นการชี้แนะ หรือเสนอแนะให้ซื้อหรือขายหลักทรัพย์ใด ๆ การตัดสินใจซื้อหรือขายหลักทรัพย์ใด ๆ ของผู้อ่าน ไม่ว่าจะเกิดจากการอ่านบทความในเอกสารหรือไม่ก็ตาม ล้วนเป็นผลจากการใช้วิจารณญาณของผู้อ่าน โดยไม่มีส่วนเกี่ยวข้องกับหรือพินัยผูกพันใด ๆ กับ บริษัทหลักทรัพย์ คิงส์ฟอร์ด จำกัด(มหาชน) ไม่ว่ากรณีใด



ที่มา : TQ Professional

CPNREIT

Resistance 12.60-12.90

Support 12.10

แนะนำเก็งกำไร แท่งเทียนแกว่งตัวสร้างฐาน พร้อมปริมาณการซื้อขายเข้าสะสม ส่วน RSI / MACD แนวโน้มดีขึ้นตามลำดับ เบื้องต้นดูแนวรับ 12.10 บาท หากยืนได้มีโอกาสปรับตัวขึ้นต่อ ประเมินแนวต้าน 12.60-12.90 บาท โดยมีจุด Stop Loss 11.80 บาท



ที่มา : TQ Professional

INTUCH

Resistance 99.75-103.50

Support 96.50

แนะนำเก็งกำไร แท่งเทียนฟื้นตัวขึ้นจาก EMA75 วัน พร้อมปริมาณการซื้อขายทยอยเข้าสะสม ส่วน RSI / MACD มีสัญญาณพลิกตัว เบื้องต้นหากยืนแนวรับ 96.50 บาท ลุ้นเห็นการขยับขึ้นไปรอทดสอบแนวต้าน 99.75-103.50 บาท ตามลำดับ ส่วนจุด Stop Loss 95.50 บาท



ที่มา : TQ Professional

KTC

Resistance 52.25

Support 49.50

แนะนำเก็งกำไร แท่งเทียนทยอยฟื้นตัวเหนือเส้นค่าเฉลี่ย EMA ระยะสั้น พร้อมปริมาณการซื้อขายเข้าสะสม ส่วน Indicator MACD / RSI มีสัญญาณบวก เบื้องต้นมีโอกาสทดสอบแนวต้านถัดไปในโซน 52.25 บาท ส่วนแนวรับ 49.50 บาท จุด Stop Loss 48.50 บาท

Technical Analyst

Apichai Raomanachai No. 002939

Asst. Technical Analyst

Nopporn Chaykaew No. 043964

ข้อมูลในเอกสารฉบับนี้ รวบรวมมาจากแหล่งข้อมูลที่เชื่อถือได้ อย่างไรก็ดี บริษัทหลักทรัพย์ คิงส์ฟอร์ด จำกัด (มหาชน) ไม่สามารถที่จะยืนยันหรือรับรองความถูกต้องของข้อมูลเหล่านั้นได้ ไม่ว่าประการใด ๆ บทวิเคราะห์ในเอกสารนี้ จัดทำขึ้นโดยอ้างอิงหลักเกณฑ์ทางวิชาการเกี่ยวกับหลักการวิเคราะห์ และมีได้เป็นการชี้นำ หรือเสนอแนะให้ซื้อหรือขายหลักทรัพย์ใด ๆ การตัดสินใจซื้อหรือขายหลักทรัพย์ใด ๆ ของผู้อ่าน ไม่ว่าจะเกิดจากการอ่านบทความในเอกสารหรือไม่ก็ตาม ล้วนเป็นผลจากการใช้วิจารณญาณของผู้อ่าน โดยไม่มีส่วนเกี่ยวข้องกับหรือพันธะผูกพันใด ๆ กับ บริษัทหลักทรัพย์ คิงส์ฟอร์ด จำกัด(มหาชน) ไม่ว่ากรณีใด

SET50 Index Futures

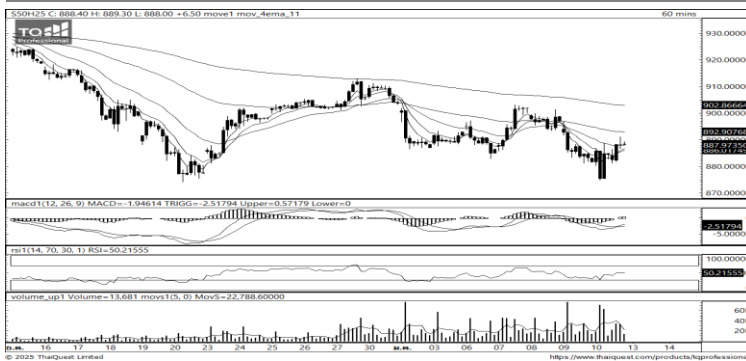


KINGSFORD

วันจันทร์ที่ 13 มกราคม พ.ศ. 2568

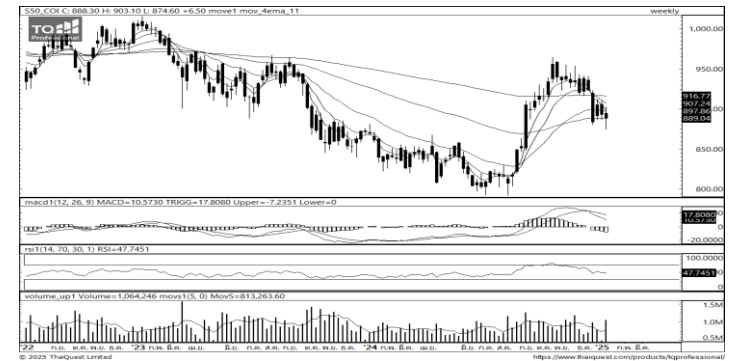
Market Overview

- นักลงทุนต่างชาติ Short สุทธิ -3,123 สัญญา ยอดสะสมประจำเดือน ม.ค. มียอด Short สุทธิ -41,036 สัญญา และ ยอดสะสมปี 2568 เป็นยอด Short สุทธิ -41,036 สัญญา
- ดัชนี DJIA ปิดที่ -1.63%, ดัชนี S&P500 ปิดที่ -1.54% และดัชนี Nasdaq ปิดที่ -1.63%
- เครื่องมือ FedWatch Tool ของ CME Group บ่งชี้ว่า บรรดาเทรดเดอร์คาดว่า เฟดจะปรับลดอัตราดอกเบี้ยลงเป็นครั้งแรกในเดือนมี.ย. และจะคงอัตราดอกเบี้ยไว้ที่ระดับเดิม หลังจากนั้นตลอดทั้งปี ทำให้บรรดาโบรกเกอร์ต่าง ๆ ได้ปรับคาดการณ์เกี่ยวกับการปรับลดอัตราดอกเบี้ยของเฟด โดย BofA Global Research คาดการณ์ว่า เฟดอาจปรับขึ้นอัตราดอกเบี้ยแทนที่จะปรับลดลง



ที่มา: Kingsford Research

Volume by Investors	SET (Million Bath)	Index Futures (Contracts)
Local Institutions	566.80	-2,517
Foreign	-1,103.62	-3,123
Local Investor	701.19	5,640



ที่มา: Kingsford Research

ภาพการลงทุนระยะสั้น

แนะนำ : Long, แนวรับ: 880 แนวต้าน: 900 Stop Loss: 905

S50H25 ปิดที่ 888.30 จุด ดัชนีมีการปรับตัว +0.75% เป็นการปรับตัวขึ้นทดสอบ EMA25 ส่วน Indicator สนับสนุนแนวโน้มขาขึ้น ระยะสั้นมองเป็นการขึ้นทดสอบ EMA75 หากปรับตัวสูงกว่า 900 แนะนำเปิดสถานะ Long จะเป็นฝั่งที่ได้เปรียบกว่า

ภาพการลงทุนรายสัปดาห์

แนะนำ Wait & See แนวรับ : 880 แนวต้าน : 910 Stoploss :

Set 50 Index Future มีการเคลื่อนไหวในลักษณะการพักตัวเหนือแนวโน้มขาของส่วน Indicator RSI ปรับตัวลงมาอยู่ในแนวโน้มขาลง แต่ MACD ยังอยู่ในแนวโน้มขาขึ้น ทำให้ต้องรอดูการเลือกข้าง โดยหากปรับตัวสูงกว่า 910 ได้ แนะนำ Long 1/3 Port แต่หากปรับตัวต่ำกว่า 880 แนะนำ Short 1/3 Port

	Close	Change	Volume	OI
SET50	892.34	4.6	1,453,847,600	1,453,847,600
S50H25	888.30	6.5	231,860	231,860
S50M25	884.90	6.6	17,384	17,384
S50U25	882.10	6.5	4,727	4,727
S50F25	891.20	5.4	157	157

Source: TQ Pro

	Last	Support	Resistance
SET50	892.34	885	905
S50H25	888.30	880	900
S50M25	884.90	875	895
S50U25	882.10	875	895
S50F25	891.20	880	900

Source: TQ Pro

Series	Close	Chg	Vol. Contracts	OI	OI Chg	Theoretical	Basis	Daly Left	LTD
S50H25	888.30	6.5	508,830	422,086	190,226	890.59	-4.04	74	28/3/2025
S50M25	884.90	6.6	48,385	38,524	21,140	888.43	-7.44	165	27/6/2025
S50U25	882.10	6.5	22,697	20,669	15,942	886.20	-10.24	259	29/9/2025
S50F25	891.20	5.4	250	198	41	891.94	-1.14	17	30/1/2025
S50G25	889.70	4.6	137	65	-51	891.27	-2.64	45	27/2/2025

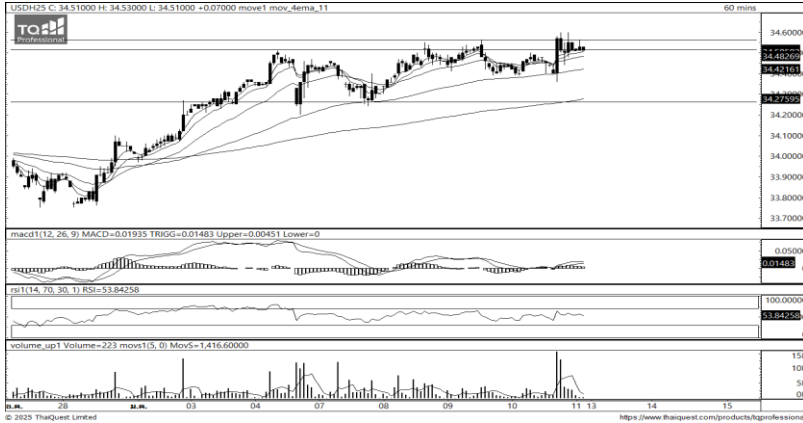
ข้อมูลในเอกสารฉบับนี้ รวบรวมมาจากแหล่งข้อมูลที่น่าเชื่อถือ อย่างไรก็ดี บริษัทหลักทรัพย์ คิงส์ฟอร์ด จำกัด (มหาชน) ไม่สามารถที่จะยืนยันหรือรับรองความถูกต้องของข้อมูลเหล่านี้ได้ ไม่ว่าประการใด ๆ บทวิเคราะห์ในเอกสารนี้ จัดทำขึ้นโดยอ้างอิงหลักการทางวิชาการเกี่ยวกับหลักการวิเคราะห์ และมีได้เป็นการชี้แนะ หรือเสนอแนะให้ซื้อหรือขายหลักทรัพย์ใด ๆ การตัดสินใจซื้อหรือขายหลักทรัพย์ใด ๆ ของผู้อ่าน ไม่ว่าจะเกิดจากการอ่านบทความในเอกสารนี้หรือไม่ก็ตาม ล้วนเป็นผลจากการใช้วิจารณญาณของผู้อ่าน โดยไม่มีส่วนเกี่ยวข้องกับหรือหน่วยงานอื่นใด ๆ กับ บริษัทหลักทรัพย์ คิงส์ฟอร์ด จำกัด (มหาชน) ไม่ว่ากรณีใด

SET50 Index Futures



KINGSFORD

Currency Futures



ที่มา: Kingsford Research

ภาพการลงทุนระยะสั้น

Dollar Index : 109.64 จุด หรือ +0.42%, USDH24 : -0.02 THB/USD

แนะนำ เปิดสถานะ : Long

แนวรับ: 34.40 THB/USD แนวต้าน: 34.55 THB/USD Stop Loss: 34.35

USDH25 : ราคาช่วงกลางคืนเมื่อวันศุกร์ที่ผ่านมาปิดที่ 34.51 THB/USD เป็นการปรับตัวขึ้นทดสอบจุดสูงสุดเดิม ส่วน Indicator สนับสนุนอยู่ในแนวโน้มขาขึ้น หากปรับตัวสูงกว่า 34.55 การเปิดสถานะ Long ยังเป็นฝั่งที่ได้เปรียบกว่า

	Last	Change	Volume	OI
USDH25	34.44	-0.02	18,995	94,078
USDM25	34.25	-0.01	1,589	13,158
USDF25	34.58	0.00	621	7,415
USDG25	34.50	-0.02	2,593	7,758

Source: TQ Pro

	Last	Support	Resistance
RTXUSTB	34.54	34.50	34.60
USDH25	34.44	34.40	34.55
USDM25	34.25	34.24	34.35

Source: Kingsford Securities

	Close	Change	Volume	OI
EURUSD	1.02	-0.01		
EURUSDH25	1.0345	-0.0008	1.0274	-0.0071

Source: TQ Pro

	Close	Change	Volume	OI
USDJPY	157.66	-0.44		
USDJPYH25	156.49	-0.36	1,824	8891

Source: TQ Pro

Apichai Raomanachai

Fundamental and Technical Investment Analysis

ID No. 002939 Tel 02-829-6999 Ext 2200

Email : apichai.ra@kfsec.co.th

Nut Kaewborisutsakul

Assistant Investment Analyst

ข้อมูลในเอกสารฉบับนี้ รวบรวมมาจากแหล่งข้อมูลที่น่าเชื่อถือ อย่างไรก็ดี บริษัทหลักทรัพย์ คิงส์ฟอร์ด จำกัด (มหาชน) ไม่สามารถที่จะยืนยันหรือรับรองความถูกต้องของข้อมูลเหล่านี้ได้ ไม่ว่าประการใด ๆ บทวิเคราะห์ในเอกสารนี้ จัดทำขึ้นโดยอ้างอิงหลักเกณฑ์ทางวิชาการเกี่ยวกับหลักการวิเคราะห์ และมีได้เป็นการชี้แนะ หรือเสนอแนะให้ซื้อหรือขายหลักทรัพย์ใด ๆ การตัดสินใจซื้อหรือขายหลักทรัพย์ใด ๆ ของผู้อ่าน ไม่ว่าจะเกิดจากการอ่านบทความในเอกสารนี้หรือไม่ก็ตาม ล้วนเป็นผลจากการใช้วิจารณญาณของผู้อ่าน โดยไม่มีส่วนเกี่ยวข้องกับหรือพัวพันผูกพันใด ๆ กับ บริษัทหลักทรัพย์ คิงส์ฟอร์ด จำกัด (มหาชน) ไม่ควรเฝ้า



Most Active Grainer (%chg)

Rank	STOCK	OI	Price Chg (20 Working Days)
1	DELTA	9,658	27.19%
2	COM7	23,549	18.64%
3	AMATA	1,189	17.94%
4	GULF	13,683	17.70%
5	INTUCH	3,143	17.58%
6	AAV	20,778	13.08%
7	VGI	245,914	11.90%
8	JMT	31,317	11.80%
9	MBK	2,920	11.17%
10	TRUE	40,113	9.82%
11	BTS	89,239	9.73%
12	KKP	1,162	9.55%
13	BA	5,658	8.97%
14	THCOM	16,034	8.15%
15	WHA	37,980	7.34%
16	IVL	37,003	6.56%
17	CHG	11,562	5.84%
18	SAMART	18,448	5.80%
19	THG	263	5.26%
20	TVO	222	4.62%
21	BLA	1,070	3.91%
22	ADVANC	4,907	3.77%
23	MTC	5,894	3.57%
24	TCAP	975	3.45%
25	RS	88,751	3.39%
26	SCB	3,140	3.18%
27	PRM	29,957	2.92%
28	CPF	9,797	1.64%
29	RATCH	2,483	1.57%
30	BH	1,771	1.49%

Top Gainers OI (%chg)

STOCK	OI	%Daily Top OI Change	STOCK	OI	%5 Day Top OI Change
KTB	13,431	28.24%	BDMS	30,427	15.47%
SPALI	486	25.91%	KTB	13,431	13.05%
INTUCH	3,143	19.78%	INTUCH	3,143	11.49%
DELTA	9,658	17.28%	TTB	101,633	10.82%
RATCH	2,483	10.95%	DELTA	9,658	10.18%
TTB	101,633	9.28%	TASCO	5,538	7.51%
CPALL	6,775	4.84%	JAS	88,526	3.70%
BCH	8,193	3.75%	SPALI	486	3.62%
STA	8,218	3.63%	RATCH	2,483	3.16%
AP	40,535	3.22%	CPN	1,616	3.00%
CPF	9,797	2.64%	BCH	8,193	2.90%
SCGP	7,052	2.62%	RS	88,751	1.85%
LH	23,732	2.07%	PTTEP	9,695	0.88%
THCOM	16,034	1.88%	TVO	222	0.45%
MTC	5,894	1.60%	MEGA	928	0.32%

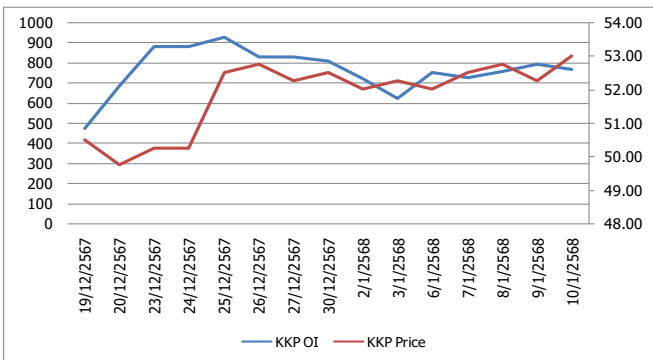
Source: TQ Pro

Top Loser OI (%chg)

STOCK	OI	%Daily Top OI Change	STOCK	OI	%5 Day Top OI Change
TTW	113	-64.01%	LPN	423	-82.40%
MAJOR	1,519	-28.45%	TTW	113	-63.90%
BPP	311	-24.33%	UNIQ	576	-63.45%
BJC	4,277	-24.33%	TPIPL	2,395	-60.71%
EA	4,848	-22.44%	MAJOR	1,519	-46.65%
SCB	3,140	-18.38%	AMATA	1,189	-45.13%
SAWAD	2,351	-18.00%	SPCG	130	-43.72%
AWC	53,248	-15.23%	BEM	17,555	-41.71%
AMATA	1,189	-14.52%	BPP	311	-39.26%
BLA	1,070	-14.19%	BLA	1,070	-35.85%
TKN	3,421	-12.91%	THCOM	16,034	-33.87%
BEM	17,555	-12.53%	LH	23,732	-33.23%
STEC	3,683	-12.04%	CHG	11,562	-30.73%
OR	12,220	-11.78%	IRPC	47,204	-30.19%
BEAUTY	10,864	-11.55%	SIRI	20,001	-29.42%

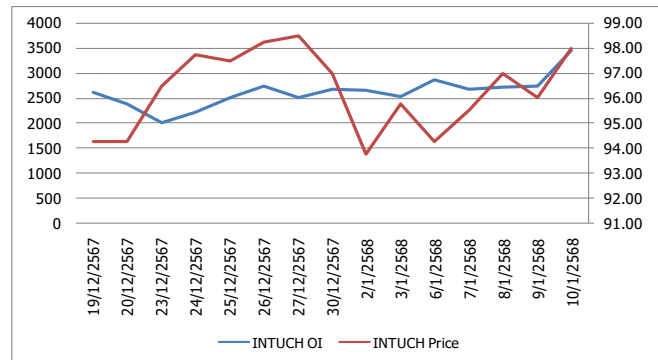
หุ้นที่มีทิศทาง ราคาและ OI ที่น่าจับตามอง

OI Trend KKP



Recommend : Short **Resistance : 53.75**
Support : 51.00 **Stop-Loss : 54.00**

OI Trend INTUCH



Recommend : Long **Resistance : 103.00**
Support : 96.00 **Stop-Loss : 95.00**

Source: KINGSFORD

APICHA RAOMANACHAI No. 002939
 NUT KAEWBORISUTSAKUL Asst. Derivatives Analyst

ข้อมูลในเอกสารฉบับนี้รวบรวมมาจากแหล่งข้อมูลที่น่าเชื่อถือ อย่างไรก็ตาม บริษัทหลักทรัพย์ คิงส์ฟอร์ด จำกัด (มหาชน) ไม่สามารถที่จะยืนยันหรือรับรองความถูกต้องของข้อมูลเหล่านี้ได้ ไม่ว่าประการใด ๆ บทวิเคราะห์ในเอกสารนี้จัดทำขึ้นโดยอ้างอิงหลักการทางวิชาการเกี่ยวกับหลักการวิเคราะห์ และมีได้เป็นการชี้แนะ หรือเสนอแนะให้ซื้อหรือขายหลักทรัพย์ใด ๆ การตัดสินใจซื้อหรือขายหลักทรัพย์ใด ๆ ของผู้อ่าน ไม่ว่าจะเกิดจากการอ่านบทความในเอกสารนี้หรือไม่ก็ตาม ล้วนเป็นผลจากการใช้วิจารณญาณของผู้อ่าน โดยไม่มีความเกี่ยวข้องกับหรือหนี้ผูกพันใด ๆ กับ บริษัทหลักทรัพย์ คิงส์ฟอร์ด จำกัด (มหาชน) ไม่ควรกรณีใด

ข้อมูลสถิติ Program Trading รายวัน

ประเภท	ซื้อ	ขาย	สุทธิ
Program Trading	19,910.11	20,699.46	-789.35
Non Program Trading	23,356.04	22,566.69	789.35
Total	43,266.16	43,266.16	

ข้อมูลรายหลักทรัพย์ *

หลักทรัพย์	ตลาด	มูลค่า Program Trading (บาท)	% มูลค่า Program Trading เทียบกับมูลค่าการซื้อขายแบบ Auto Matching
JMT	SET	345,977,030	32.54
BCPG	SET	33,526,915	32.25
EA	SET	73,811,520	23.49
BBGI	SET	15,089,706	23.22
MONO	SET	17,739,372	17.32

หมายเหตุ "Program Trading" หมายถึง การซื้อขายหลักทรัพย์ด้วยชุดคำสั่งคอมพิวเตอร์

* แสดงข้อมูลของหลักทรัพย์ที่มีราคาปิด และมูลค่าการซื้อขายเปลี่ยนแปลงไปมากจากวันทำการซื้อขายก่อนหน้า

* กรณีไม่แสดงข้อมูล หมายถึง ไม่มีหลักทรัพย์เข้าเกณฑ์ที่กำหนด

ข้อมูลการขายชอร์ตที่ยังไม่ได้ซื้อคืน

สถานะ Short เพิ่มขึ้น

หลักทรัพย์	ปริมาณการขายชอร์ตคงเหลือ (%)	สถานะชอร์ตเพิ่มขึ้น เมื่อเทียบวันก่อนหน้า (%)
RBF	0.41%	0.05%
CK	0.46%	0.04%
SISB	0.28%	0.04%
ERW	0.32%	0.03%
PSL	0.72%	0.02%
SPRC	1.74%	0.02%
STA	0.92%	0.02%
BTS	1.05%	0.02%
JMART	0.58%	0.02%
PTTGC	1.42%	0.02%

สถานะ Short ลดลง

หลักทรัพย์	ปริมาณการขายชอร์ตคงเหลือ (%)	สถานะชอร์ตลดลง เมื่อเทียบวันก่อนหน้า (%)
RCL	0.66%	-0.04%
TU	0.65%	-0.04%
BBL	0.42%	-0.03%
BCP	1.09%	-0.03%
AMATA	0.69%	-0.03%
MINT	1.25%	-0.03%
BANPU	1.99%	-0.02%
LH	0.61%	-0.02%
JMT	0.79%	-0.02%
TIDLOR	1.13%	-0.02%

หมายเหตุ : เรียงตามการเปลี่ยนแปลงของปริมาณการขายชอร์ตที่ยังไม่ได้ซื้อคืน ของหลักทรัพย์ Local + NVDR / จำนวนหุ้นชำระแล้ว (%)

ข้อมูลในเอกสารฉบับนี้ รวบรวมมาจากแหล่งข้อมูลที่น่าเชื่อถือ อย่างไรก็ดี บริษัทหลักทรัพย์ คิงส์ฟอร์ด จำกัด (มหาชน) ไม่สามารถที่จะยืนยันหรือรับรองความถูกต้องของข้อมูลเหล่านี้ได้ ไม่ว่าประการใด ๆ บทวิเคราะห์ในเอกสารนี้ จัดทำขึ้นโดยอ้างอิงหลักเกณฑ์ทางวิชาการเกี่ยวกับหลักการวิเคราะห์ และมีได้เป็นการชี้แนะ หรือเสนอแนะให้ซื้อหรือขายหลักทรัพย์ใด ๆ การตัดสินใจซื้อหรือขายหลักทรัพย์ใด ๆ ของผู้อ่าน ไม่ว่าจะเกิดจากการอ่านบทความในเอกสารนี้หรือไม่ก็ตาม ล้วนเป็นผลจากการใช้วิจารณญาณของผู้อ่าน โดยไม่มีส่วนเกี่ยวข้องกับหรือหนี้และผูกพันใด ๆ กับ บริษัทหลักทรัพย์ คิงส์ฟอร์ด จำกัด(มหาชน) ไม่ว่ากรณีใด

Top 20 Outstanding Short



KINGSFORD

วันจันทร์ที่ 13 มกราคม พ.ศ. 2568

หลักทรัพย์	ปริมาณการขายชอร์ตที่ยังไม่ได้ซื้อคืน ณ สิ้นวัน (หุ้น)		สถานะขายชอร์ต คงเหลือ(%)	สถานะชอร์ตเพิ่ม/ลด เมื่อเทียบกับก่อนหน้า (%)
	Local	NVDR		
HANA	8,226,000	15,011,704	2.625	-0.718
KCE	11,511,300	13,082,500	2.081	-0.025
TOP	13,936,000	31,870,746	2.051	-0.438
SPRC	11,170,000	67,658,583	1.818	0.097
BCP	6,355,400	17,393,300	1.725	0.642
TISCO	9,553,200	2,938,200	1.560	-0.291
PTTGC	9,705,100	60,560,400	1.558	0.156
EA	16,830,700	40,758,300	1.551	-0.495
BANPU	35,180,300	101,414,366	1.363	-0.603
BEM	16,161,400	188,085,796	1.336	0.212
BCH	16,246,400	15,946,303	1.291	0.215
BGRIM	13,296,600	18,592,800	1.223	0.264
MINT	3,293,700	65,813,132	1.219	0.070
MTC	10,272,300	14,591,100	1.173	0.165
IRPC	59,454,700	178,375,500	1.164	-0.056
STA	6,284,500	11,341,175	1.148	0.192
BH	1,811,600	7,086,300	1.119	0.428
OSP	9,898,800	23,369,000	1.108	0.151
WHA	103,344,700	61,901,300	1.106	0.266
SAPPE	1,127,600	2,205,500	1.081	0.136

หมายเหตุ : เรียงตามการเปลี่ยนแปลงของปริมาณการขายชอร์ตที่ยังไม่ได้ซื้อคืน ของหลักทรัพย์ Local + NVDR /จำนวนหุ้นชำระแล้ว (%)

ข้อมูลในเอกสารฉบับนี้ รวบรวมมาจากแหล่งข้อมูลที่น่าเชื่อถือ อย่างไรก็ดี บริษัทหลักทรัพย์ คิงส์ฟอร์ด จำกัด (มหาชน) ไม่สามารถที่จะยืนยันหรือรับรองความถูกต้องของข้อมูลเหล่านี้ได้ ไม่ว่าประการใด ๆ บทวิเคราะห์ในเอกสารนี้ จัดทำขึ้นโดยอ้างอิงหลักเกณฑ์ทางวิชาการเกี่ยวกับหลักการวิเคราะห์ และมีได้เป็นการชี้ว่า หรือเสนอแนะให้ซื้อหรือขายหลักทรัพย์ใด ๆ การตัดสินใจซื้อหรือขายหลักทรัพย์ใด ๆ ของผู้อ่าน ไม่ว่าจะเกิดจากการอ่านบทความในเอกสารนี้หรือไม่ก็ตาม ส่วนเป็นผลจากการใช้วิจารณญาณของผู้อ่าน โดยไม่มีส่วนเกี่ยวข้องหรือพันธะผูกพันใด ๆ กับ บริษัทหลักทรัพย์ คิงส์ฟอร์ด จำกัด(มหาชน) ไม่ว่ากรณีใด

Short Sales



KINGSFORD

มูลค่าการขายชอร์ต ณ วันที่ 10 มกราคม 2568

หลักทรัพย์	ปริมาณหุ้นที่ขายชอร์ต (หุ้น)	มูลค่าการขายชอร์ต (บาท)	%เทียบมูลค่าซื้อขายตลาดรวม
AAI	127,700	726,055	3.36%
AAV	414,500	1,005,970	0.99%
ACC	71,200	39,321	0.98%
ADVANC	208,800	58,494,900	4.51%
AEONTS	2,700	319,850	0.61%
AH	900	13,630	0.76%
AMATA	141,700	3,750,375	2.00%
AOT	2,804,800	163,439,625	14.70%
AP	709,900	5,691,665	5.23%
ASIAN	5,800	45,055	2.14%
AU	68,600	695,050	1.96%
AWC	7,335,900	23,827,638	10.14%
BA	86,400	1,792,790	1.19%
BAFS	400	4,260	0.10%
BAM	641,400	3,701,525	6.00%
BANPU	2,541,100	13,234,570	6.39%
BAY	1,500	36,600	1.98%
BBGI	27,600	125,378	0.19%
BBIK	8,200	294,800	1.57%
BBL	417,700	63,407,850	6.12%
BCH	1,397,100	20,382,860	15.10%
BCP	325,600	10,758,550	4.84%
BCPG	429,300	2,766,005	2.66%
BDMS	972,700	23,106,870	3.17%
BEC	30,600	116,138	3.34%
BEM	3,204,300	21,988,870	7.09%
BGRIM	580,700	9,915,110	5.53%
BH	139,400	26,230,300	3.04%
BJC	106,100	2,297,400	1.95%
BLA	39,700	795,080	2.84%
BLAND	48,500	26,675	0.94%
BPP	20,000	190,215	2.70%
BSRC	79,100	538,670	11.60%
BTG	179,900	3,190,780	13.34%
BTS	5,151,300	29,348,515	9.86%
CBG	236,100	17,514,150	7.74%
CCET	286,300	2,722,630	0.60%
CENTEL	359,700	11,076,675	9.80%
CHG	1,142,800	2,686,156	3.15%
CK	95,800	1,673,830	1.53%
CKP	65,600	201,182	2.85%
COM7	515,100	12,354,490	2.57%
CPALL	1,361,300	75,310,925	4.47%
CPAXT	1,455,900	38,281,475	11.94%
CPF	366,800	8,044,390	4.18%
CPN	216,600	11,746,675	2.80%
CRC	2,272,200	76,231,225	18.61%
DCC	140,700	233,837	6.05%
DELTA	2,353,100	367,692,000	12.31%
DITTO	12,000	156,920	0.91%
DOHOME	221,700	1,977,560	7.48%
EA	988,600	3,420,484	1.09%
EGCO	17,400	1,971,900	3.14%
EPG	170,000	624,552	3.06%
ERW	2,419,500	8,405,270	11.18%

ข้อมูลในเอกสารฉบับนี้ รวบรวมมาจากแหล่งข้อมูลที่น่าเชื่อถือ อย่างไรก็ตาม บริษัทหลักทรัพย์ คิงส์ฟอร์ด จำกัด (มหาชน) ไม่สามารถที่จะยืนยันหรือรับรองความถูกต้องของข้อมูลเหล่านี้ได้ ไม่ว่าประการใด ๆ บทวิเคราะห์ในเอกสารนี้ จัดทำขึ้นโดยอ้างอิงหลักเกณฑ์ทางวิชาการเกี่ยวกับหลักการวิเคราะห์ และมีได้เป็นการชี้แนะ หรือเสนอแนะให้ซื้อหรือขายหลักทรัพย์ใด ๆ การตัดสินใจซื้อหรือขายหลักทรัพย์ใด ๆ ของผู้อ่าน ไม่ว่าจะเกิดจากการอ่านบทความในเอกสารนี้หรือไม่ก็ตาม ล้วนเป็นผลจากการใช้วิจารณญาณของผู้อ่าน โดยไม่มีส่วนเกี่ยวข้องกับหรือพันธะผูกพันใด ๆ กับ บริษัทหลักทรัพย์ คิงส์ฟอร์ด จำกัด (มหาชน) ไม่ว่ากรณีใด

Short Sales



KINGSFORD

มูลค่าการขายชอร์ต ณ วันที่ 10 มกราคม 2568

หลักทรัพย์	ปริมาณเห็นที่ขายชอร์ต (หุ้น)	มูลค่าการขายชอร์ต (บาท)	%เทียบมูลค่าซื้อขายตลาดรวม
GFPT	119,500	1,190,945	5.52%
GLOBAL	684,000	8,984,510	8.36%
GPSC	124,200	4,148,700	1.16%
GULF	470,900	27,110,500	1.47%
GUNKUL	563,100	1,136,848	3.03%
HANA	635,100	15,268,380	7.81%
HMPRO	5,016,600	45,119,220	11.86%
ICHI	10,100	144,010	0.33%
INTUCH	253,700	24,647,750	1.74%
IRPC	1,262,700	1,417,168	6.97%
ITC	425,500	7,545,550	3.73%
ITD	8,800	4,312	0.20%
IVL	244,900	5,481,290	0.81%
JAS	3,500,000	6,973,907	14.24%
JMART	457,700	5,288,440	5.80%
JMT	1,933,100	30,396,120	2.86%
JTS	16,100	1,007,375	8.39%
KAMART	168,000	1,806,670	9.18%
KBANK	668,000	106,374,450	8.48%
KCE	408,300	9,365,090	4.34%
KKP	58,600	3,083,150	3.53%
KTB	835,000	18,068,900	4.11%
KTC	236,600	11,844,700	5.08%
LANNA	4,600	73,140	3.91%
LH	6,599,000	32,018,888	15.33%
M	44,200	921,670	1.98%
MAJOR	22,000	312,180	3.58%
MASTER	6,300	296,175	0.12%
MBK	79,500	1,512,930	6.11%
MC	20,400	210,120	3.15%
MEB	3,000	67,770	0.62%
MEGA	72,800	2,465,350	8.15%
MINT	4,102,200	96,852,730	8.76%
MTC	147,800	6,687,250	2.37%
NER	133,200	603,562	2.75%
NSL	1,200	37,200	0.18%
ONEE	44,200	177,068	1.59%
OR	6,453,200	75,187,870	30.50%
ORI	263,400	904,968	4.56%
OSP	811,200	16,977,750	6.94%
PLANB	1,227,900	8,763,145	4.28%
PR9	155,800	3,919,760	2.10%
PRM	324,400	2,749,875	4.57%
PSH	236,700	1,678,495	23.17%
PSL	263,400	1,717,245	7.05%
PTG	338,200	2,629,955	7.84%
PTT	8,222,300	256,993,125	25.21%
PTTEP	111,000	13,681,200	1.46%
PTTGC	1,679,700	39,045,650	9.66%
QH	954,800	1,604,110	10.12%
RATCH	148,100	4,201,200	3.09%
RBF	128,300	849,620	1.58%
RCL	88,100	2,354,400	5.89%
ROJNA	421,200	2,400,090	11.20%
RS	1,783,500	2,823,919	0.11%

ข้อมูลในเอกสารฉบับนี้ รวบรวมมาจากแหล่งข้อมูลที่น่าเชื่อถือ อย่างไรก็ตาม บริษัทหลักทรัพย์ คิงส์ฟอร์ด จำกัด (มหาชน) ไม่สามารถที่จะยืนยันหรือรับรองความถูกต้องของข้อมูลเหล่านี้ได้ ไม่ว่าประการใด ๆ บทวิเคราะห์ในเอกสารนี้ จัดทำขึ้นโดยอ้างอิงหลักเกณฑ์ทางวิชาการเกี่ยวกับหลักการวิเคราะห์ และมีได้เป็นการชี้แนะ หรือเสนอแนะให้ซื้อหรือขายหลักทรัพย์ใด ๆ การตัดสินใจซื้อหรือขายหลักทรัพย์ใด ๆ ของผู้อ่าน ไม่ว่าจะเกิดจากการอ่านบทความในเอกสารนี้หรือไม่ก็ตาม ล้วนเป็นผลจากการใช้วิจารณญาณของผู้อ่าน โดยไม่มีส่วนเกี่ยวข้องกับหรือผูกพันใด ๆ กับ บริษัทหลักทรัพย์ คิงส์ฟอร์ด จำกัด (มหาชน) ไม่ว่ากรณีใด

Short Sales



KINGSFORD

มูลค่าการขายชอร์ต ณ วันที่ 10 มกราคม 2568

หลักทรัพย์	ปริมาณหุ้นที่ขายชอร์ต (หุ้น)	มูลค่าการขายชอร์ต (บาท)	%เทียบมูลค่าซื้อขายตลาดรวม
SABINA	8,000	154,620	1.14%
SAK	18,700	83,706	1.06%
SAMART	35,200	233,240	3.04%
SAPPE	14,800	906,425	1.87%
SAT	39,300	400,330	2.96%
SAV	1,200	23,450	0.64%
SAWAD	151,100	5,648,475	2.45%
SC	97,400	248,258	4.35%
SCB	307,700	36,489,250	8.33%
SCC	123,800	19,115,750	3.62%
SCCC	1,900	305,900	4.86%
SCGP	447,200	7,805,650	2.27%
SGC	39,100	41,670	0.23%
SHR	99,400	206,428	0.75%
SINGER	137,900	992,905	3.20%
SIRI	2,115,200	3,722,752	6.90%
SIS	8,100	217,075	2.23%
SISB	18,900	535,225	0.84%
SJWD	24,700	231,805	1.15%
SKY	29,100	677,800	2.28%
SNNP	46,300	553,400	1.88%
SPA	86,300	548,920	2.78%
SPALI	102,800	1,767,380	1.66%
SPRC	328,800	1,975,690	1.02%
SSP	3,800	19,760	0.42%
STA	270,500	4,579,260	3.06%
STECON	11,200	72,730	0.71%
STGT	763,400	7,549,840	15.79%
STPI	12,400	37,802	0.97%
SUPER	505,700	116,311	1.27%
SUSCO	44,400	120,518	3.43%
SYNEX	7,400	104,500	0.69%
TASCO	45,000	829,540	1.04%
TCAP	80,900	4,009,275	10.63%
TDEX	5,240,700	45,926,410	52.49%
TFG	282,400	938,668	5.74%
THANI	92,000	128,302	3.01%
THCOM	250,200	3,075,800	2.73%
THG	41,600	552,830	6.02%
TIDLOR	214,700	3,413,390	3.13%
TIPH	61,500	1,248,760	24.39%
TISCO	72,400	7,144,850	2.60%
TKN	160,300	1,292,615	10.26%
TLI	705,800	7,835,800	8.90%
TOA	71,500	1,008,150	3.79%
TOP	989,900	24,580,460	5.93%
TPIPL	100,200	105,210	2.65%
TPIPP	38,800	114,072	4.75%
TQM	3,900	88,160	2.15%
TRUE	13,935,400	151,568,700	10.22%
TTA	224,600	1,116,136	6.65%
TTB	6,531,700	11,793,186	2.39%

ข้อมูลในเอกสารฉบับนี้ รวบรวมมาจากแหล่งข้อมูลที่น่าเชื่อถือ อย่างไรก็ตาม บริษัทหลักทรัพย์ คิงส์ฟอร์ด จำกัด (มหาชน) ไม่สามารถที่จะยืนยันหรือรับรองความถูกต้องของข้อมูลเหล่านี้ได้ ไม่ว่าประการใด ๆ บทวิเคราะห์ในเอกสารนี้ จัดทำขึ้นโดยอ้างอิงหลักเกณฑ์ทางวิชาการเกี่ยวกับหลักการวิเคราะห์ และมีได้เป็นการชี้แนะ หรือเสนอแนะให้ซื้อหรือขายหลักทรัพย์ใด ๆ การตัดสินใจซื้อหรือขายหลักทรัพย์ใด ๆ ของผู้อ่าน ไม่ว่าจะเกิดจากการอ่านบทความในเอกสารนี้หรือไม่ก็ตาม ล้วนเป็นผลจากการใช้วิจารณญาณของผู้อ่าน โดยไม่มีส่วนเกี่ยวข้องกับหรือผูกพันใด ๆ กับ บริษัทหลักทรัพย์ คิงส์ฟอร์ด จำกัด (มหาชน) ไม่สามารถได้

Short Sales



KINGSFORD

มูลค่าการขายชอร์ต ณ วันที่ 10 มกราคม 2568

หลักทรัพย์	ปริมาณหุ้นที่ขายชอร์ต (หุ้น)	มูลค่าการขายชอร์ต (บาท)	%เทียบมูลค่าซื้อขายตลาดรวม
TTW	173,600	1,527,680	16.11%
TU	1,919,800	23,318,620	12.14%
TVO	10,800	234,530	3.59%
VGI	2,280,400	7,549,428	2.79%
WHA	2,904,800	15,194,840	5.31%
WHAUP	29,000	123,124	0.60%
XO	15,400	278,120	1.64%
XPG	249,600	224,640	2.85%

หมายเหตุ - ไม่รวมรายการขายชอร์ตของสมาชิกที่เป็นผู้ร่วมค้ำหน่วยลงทุนหรือผู้ดูแลสภาพคล่องของหน่วยลงทุนของกองทุนรวมอีทีเอฟเพื่อบัญชีบริษัทประเภทเพื่อทำกำไรจากส่วนต่างของราคาหรือเพื่อดูแลสภาพคล่อง แล้วแต่กรณี ข้อมูลการขายชอร์ตที่ยังไม่ได้ซื้อคืน - หลักทรัพย์ที่ไม่ใช่หุ้นสามัญจะใช้จำนวนหลักทรัพย์จดทะเบียนกับ ดลท. แทนจำนวนหุ้นชำระแล้ว

ข้อมูลในเอกสารฉบับนี้ รวบรวมมาจากแหล่งข้อมูลที่น่าเชื่อถือ อย่างไรก็ตาม บริษัทหลักทรัพย์ คิงส์ฟอร์ด จำกัด (มหาชน) ไม่สามารถที่จะยืนยันหรือรับรองความถูกต้องของข้อมูลเหล่านี้ได้ ไม่ว่าประการใด ๆ บทวิเคราะห์ในเอกสารนี้ จัดทำขึ้นโดยอ้างอิงหลักเกณฑ์ทางวิชาการเกี่ยวกับหลักการวิเคราะห์ และมีได้เป็นการชี้แนะ หรือเสนอแนะให้ซื้อหรือขายหลักทรัพย์ใด ๆ การตัดสินใจซื้อหรือขายหลักทรัพย์ใด ๆ ของผู้อ่าน ไม่ว่าจะเกิดจากการอ่านบทความในเอกสารนี้หรือไม่ก็ตาม ล้วนเป็นผลจากการใช้วิจารณญาณของผู้อ่าน โดยไม่มีส่วนเกี่ยวข้องหรือพันธะผูกพันใด ๆ กับ บริษัทหลักทรัพย์ คิงส์ฟอร์ด จำกัด (มหาชน) ไม่ว่ากรณีใด

Stock Calendar



KINGSFORD

รายงานการเปลี่ยนแปลงการถือหลักทรัพย์ของผู้บริหาร (แบบ 59-2) ประจำวันที่ 10 มกราคม 2568

ชื่อผู้บริหาร	ประเภทหลักทรัพย์	วันที่ได้มา / จำนวน	จำนวน	ราคา	วิธีการ ได้มา/ หน่าย	
KCG	นาย ทรงธรรม เพียรพัฒน์วิทย์	หุ้นสามัญ	09/01/2568	18,000	7.32	ซื้อ
KCG	นาย ทรงธรรม เพียรพัฒน์วิทย์	หุ้นสามัญ	09/01/2568	10,000	7.35	ซื้อ
CTW	นาย สุวิทย์ วีระพงษ์	หุ้นสามัญ	09/01/2568	20,000	3.36	ซื้อ
JMT	นาย สุทธิรักษ์ ดริยชีรอาภรณ์	หุ้นสามัญ	09/01/2568	5,000	14.30	ซื้อ
JR	นาย ธีรนนท์ วิวัฒน์เจษฎาวัฒน์	หุ้นสามัญ	09/01/2568	10,000	2.03	ซื้อ
JR	นาย ธีรนนท์ วิวัฒน์เจษฎาวัฒน์	หุ้นสามัญ	09/01/2568	4,300	2.01	ซื้อ
JMART	นาย อติศักดิ์ สุขุมวิทยา	หุ้นสามัญ	09/01/2568	100,000	11.40	ซื้อ
SWC	นาย เกกิงพล เหล่าพิสุทธิ	หุ้นสามัญ	09/01/2568	140,000	2.84	ซื้อ
(DEXON	นาย มาร์ติน สดิวิด	หุ้นสามัญ	08/01/2568	67,200	1.57	ซื้อ
DEXON	นาย มาร์ติน สดิวิด	หุ้นสามัญ	09/01/2568	58,900	1.53	ซื้อ
TPIPL	นาง อรพิน เลี้ยวไพรัตน์	หุ้นสามัญ	09/01/2568	300,000	1.05	ซื้อ
TVDH	นาย วีรศักดิ์ วิโรจน์วัฒนกุล	หุ้นสามัญ	10/01/2568	890,000	0.18	ซื้อ
TERA	นาย สุรสิทธิ์ คิวประสพศักดิ์	หุ้นสามัญ	09/01/2568	100,000	1.12	ซื้อ
TATG	นาย คาจ ฤทธิ	หุ้นสามัญ	09/01/2568	52,200	1.15	ซื้อ
TATG	นาย คาจ ฤทธิ	หุ้นสามัญ	09/01/2568	100,000	1.15	ซื้อ
TPLAS	นางสาว ลีดิพร ประทีปรัตน์	หุ้นสามัญ	08/01/2568	500	1.16	ซื้อ
TPLAS	นางสาว ลีดิพร ประทีปรัตน์	หุ้นสามัญ	09/01/2568	8,500	1.15	ซื้อ
NV	นาง ยุพิน จันทร์จุฑามาต	หุ้นสามัญ	09/01/2568	25,300	0.76	ซื้อ
NV	นาย นวพล จันทร์จุฑามาต	หุ้นสามัญ	09/01/2568	25,300	0.76	ซื้อ
BPP	นาย ภาณุวัฒน์ พิทักษ์ธีระธรรม	หุ้นสามัญ	03/01/2568	3,000	10.41	ซื้อ
PG	นาย พีรนาถ โชควัฒนา	หุ้นสามัญ	09/01/2568	396,000	8.93	ขาย
PPM	นาง นันธิรา ฤทธิมนตรี	หุ้นสามัญ	09/01/2568	5,000	1.82	ซื้อ
PROUD	นาย ภูมิพัฒน์ สيناเจริญ	หุ้นสามัญ	07/01/2568	43,500	1.28	ซื้อ
PROUD	นาย ภูมิพัฒน์ สيناเจริญ	หุ้นสามัญ	08/01/2568	70,000	1.28	ซื้อ
PROUD	นาย ภูมิพัฒน์ สيناเจริญ	หุ้นสามัญ	09/01/2568	40,000	1.26	ซื้อ
PROUD	นาย ภูมิพัฒน์ สيناเจริญ	หุ้นสามัญ	09/01/2568	80,000	1.28	ซื้อ
PCC	นาย กิตติ สัมฤทธิ์	หุ้นสามัญ	09/01/2568	2,000	2.70	ซื้อ
EA	นาย สมบูรณ์ อาหุณี	หุ้นสามัญ	06/01/2568	5,000,000	4.00	โอน
EA	นาย สมบูรณ์ อาหุณี	หุ้นสามัญ	06/01/2568	4,000,000	4.00	โอน
PLT	นางสาว ฤตอร แสงบุญเกิด	หุ้นสามัญ	09/01/2568	320,000	0.70	ซื้อ
PRTR	นางสาว รัตรา เจริญพานิช	หุ้นสามัญ	09/01/2568	150,000	3.92	ซื้อ
PRTR	นางสาว รัตรา เจริญพานิช	หุ้นสามัญ	09/01/2568	100,000	3.90	ซื้อ
PRTR	นางสาว รัตรา เจริญพานิช	หุ้นสามัญ	09/01/2568	20,000	3.92	ซื้อ
PCE	นาย ประกิต ประสิทธิ์ศุภผล	หุ้นสามัญ	09/01/2568	1,000,000	3.05	ซื้อ
PHG	นาง ดวงใจ ตระกูลช่าง	หุ้นสามัญ	09/01/2568	110,000	15.30	ซื้อ
PHG	นาง ดวงใจ ตระกูลช่าง	หุ้นสามัญ	09/01/2568	50,000	15.40	ซื้อ
MGC	นาย สันหุณี ธรรมชวนวิริยะ	หุ้นสามัญ	09/01/2568	146,000	3.24	ซื้อ
MTI	นาง นวลพรรณ ล่ำช่า	หุ้นสามัญ	09/01/2568	5,000	106.00	ซื้อ
UTP	นาย รัชชระ ชินเศรษฐวงศ์	หุ้นสามัญ	09/01/2568	65,000	7.44	ซื้อ
LPH	นาย ปราโมทย์ ภูณานนท์	หุ้นสามัญ	08/01/2568	6,800	4.30	ซื้อ
BH	นาย มาร์ค เอลเลียต แซทเทิน	หุ้นสามัญ	08/01/2568	200	193.00	ซื้อ
RJH	นาย สุรินทร์ ประสิทธิ์ศิริ	หุ้นสามัญ	09/01/2568	480,000	20.70	ซื้อ
SKR	นาย สุริยันต์ โคจรโรจน์	หุ้นสามัญ	09/01/2568	30,000	9.00	ซื้อ

Stock Calendar



KINGSFORD

รายงานการเปลี่ยนแปลงการถือหลักทรัพย์ของผู้บริหาร (แบบ 59-2) ประจำวันที่ 09 มกราคม 2568

ชื่อผู้บริหาร	ประเภทหลักทรัพย์	วันที่ได้มา / จำนวน	จำนวน	ราคา	วิธีการ ได้มา/ หน่าย	
SKR	นาย เสนีย์ กระจำวงศ์	หุ้นสามัญ	09/01/2568	20,000	9.00	ขาย
SFLEX	นาย ปรินทร์ธรณ์ อภิธนาศรีวงศ์	หุ้นสามัญ	09/01/2568	73,100	2.68	ซื้อ
SO	นาย ไกร วิมลเจลา	หุ้นสามัญ	09/01/2568	50,000	4.28	ซื้อ
RCL	นาย ทวินโชค ตันตวนิตย์	หุ้นสามัญ	09/01/2568	200,000	27.63	ซื้อ
RCL	นาย วิเศษ จูภิบาล	หุ้นสามัญ	10/01/2568	50,000	27.50	ซื้อ
RS	นาย สุรัชย์ เชนสุโขติศักดิ์	สัญญาซื้อขาย ล่วงหน้าอ้างอิง ราคาหรือ ผลตอบแทนในหุ้น ของบริษัทจดทะเบียน (Single Stock Future) ที่มี การซื้อขายใน TFEX	07/01/2568	7	5.38	ซื้อ
RS	นาย สุรัชย์ เชนสุโขติศักดิ์	สัญญาซื้อขาย ล่วงหน้าอ้างอิง ราคาหรือ ผลตอบแทนในหุ้น ของบริษัทจดทะเบียน (Single Stock Future) ที่มี การซื้อขายใน TFEX	09/01/2568	2,968	1.82	ขาย
GIFT	นาย สุรัชย์ เชนสุโขติศักดิ์	หุ้นสามัญ	09/01/2568	14,700,000	0.87	ขาย
IP	นาย ตฤณวรรณ รัตนนิธิพันธ์	หุ้นสามัญ	09/01/2568	20,000	3.00	ซื้อ
EP	นาย ยุทธ ชินสุภักกุล	หุ้นสามัญ	09/01/2568	3,300	1.50	ซื้อ
STC	นาย สุรสิทธิ์ ชัยตระกูลทอง	หุ้นสามัญ	09/01/2568	59,900	0.53	ซื้อ
ALT	นาง ปรีญาภรณ์ ตั้งเผาศักดิ์	หุ้นสามัญ	09/01/2568	3,600	1.00	ซื้อ
ALT	นาง ปรีญาภรณ์ ตั้งเผาศักดิ์	หุ้นสามัญ	09/01/2568	15,700	1.01	ซื้อ
ALT	นาง ปรีญาภรณ์ ตั้งเผาศักดิ์	หุ้นสามัญ	09/01/2568	3,300	1.02	ซื้อ
ADB	นาย วีระชัย วงษ์เจริญสิน	หุ้นสามัญ	09/01/2568	170,000	0.86	ขาย
A5	นาย โชติกร ปัญจทรัพย์	หุ้นสามัญ	08/01/2568	25,500,000	2.50	ซื้อ
A5	นาย โชติกร ปัญจทรัพย์	หุ้นสามัญ	10/01/2568	10,500,000	2.50	ซื้อ
HUMAN	นาง กัญญา เรื่องประทีปแสง	หุ้นสามัญ	09/01/2568	40,000	8.00	ซื้อ



แบบรายงานการได้มาหรือจำหน่ายหลักทรัพย์ของกิจการ (แบบ 246-2) ประจำวันที่ 10 มกราคม 2568

หลักทรัพย์	ชื่อผู้ได้มา/จำหน่าย	วิธีการ	ประเภท หลักทรัพย์ ¹	% ก่อน ได้มา/ จำหน่าย	% ได้มา/ จำหน่าย	% หลัง ได้มา/ จำหน่าย	วันที่ได้มา/ จำหน่าย	% ก่อน ได้มา/ จำหน่าย (กลุ่ม) ²	% ได้มา/ จำหน่าย (กลุ่ม) ²	% หลัง ได้มา/ จำหน่าย (กลุ่ม) ²
TRU	นาย พัฒนศรณ์ เพลิญโชค	ได้มา	หุ้น	4.9702	0.0327	5.003	09/01/2568	4.9702	0.0327	5.003
JR	นาย ชีรนนท์ วิวัฒน์แจษฎาวัฒน์	ได้มา	หุ้น	9.922	0.3169	10.2389	08/01/2568	9.922	0.3169	10.2389
GLOCON	บริษัท ไทรทัน โฮลดิ้ง จำกัด (มหาชน)	จำหน่าย	หุ้น	16.284	2.3296	13.9543	16/12/2567	16.284	2.3296	13.9543

Stock Calendar



KINGSFORD

Januart 2025				
Monday	Tuesday	Wednesday	Thursday	Friday
30	1	2	3	4
		XD TTT (1.30 หน่วย)	XD TIDLOR (0.438 หน่วย) XR W 7:1 @ 0.70 หน่วย	
6	7	8	9	10
XR NEX 1:2 w 1.00 หน่วย Shares W 14,500,000 Shares	Shares SIRI 71,600,000 Shares	XD PACO (0.05 หน่วย) Shares TTB2,624,598 Shares	XD MA80X (0.00258 หน่วย) Shares BM 47,476,646 Shares NEWLISTED W-W7 643,030,991 Units	Shares ABM 1,735 Shares CIG 125,000,000 Shares
13	14	15	16	17
Shares META 632 Shares	Shares TRU 1,503,507 Shares			

XD – Excluding Dividend	XD(ST) – Excluding Stock Dividend	XM – Exclude meetings	XN – Ex-Capital Return	XI – Excluding Interest
XP – Excluding Principal	XR – Excluding Right	XW – Excluding Warrant	XS – Excluding Short-term Warrant	XA – Excluding All
XE - Excluding Exercise	*ND – No Dividend Payment	PD – Payment Date	XT – Excluding TSR ; @ - price per share / price per unit /	
XD – Excluding Dividend	XD(ST) – Excluding Stock Dividend	XM – Exclude meetings	XN – Ex-Capital Return	XI – Excluding Interest
XP – Excluding Principal	XR – Excluding Right	XW – Excluding Warrant	XS – Excluding Short-term Warrant	XA – Excluding All
XE - Excluding Exercise	*ND – No Dividend Payment	PD – Payment Date	XT – Excluding TSR ; @ - price per share / price per unit /	

Most Active Values (Btmn)



NVDR Update

วันจันทร์ที่ 13 มกราคม 2568

Most Active Values (Btmn)

Top 20 Net Buying Value (B m)					Top 20 Net Selling Value (B m)					Month to Date				Year to Date						
ม.ค. 68					ม.ค. 68					มกราคม 2568				02 ม.ค.-10 ม.ค. 2568						
	10	9	8	7	6		10	9	8	7	6	Net Buy		Net Sell		Net Buy		Net Sell		
1	KBANK	286.5	-80.1	33.2	-60.4	266.0	PTT	-218.9	-481.0	278.1	949.3	63.3	KTB	1,389.86	DELTA	(1,118.06)	KTB	1,389.9	DELTA	-1,118.1
2	PTTEP	206.8	-189.5	-48.6	184.0	-156.3	DELTA	-213.3	-154.3	-63.0	-167.0	-162.3	GULF	1,097.40	INTUCH	(493.43)	GULF	1,097.4	INTUCH	-493.4
3	CPALL	121.1	8.9	-17.4	2.9	-271.2	BBL	-121.8	-169.0	-177.6	-46.6	129.4	KBANK	853.15	BBL	(440.78)	KBANK	853.2	BBL	-440.8
4	MINT	104.7	-124.5	-145.1	46.7	-2.8	INTUCH	-90.4	-151.3	169.3	384.8	-51.3	ADVANC	606.38	PTT	(427.60)	ADVANC	606.4	PTT	-427.6
5	SCC	77.2	-44.1	77.2	163.6	-54.4	ADVANC	-52.1	126.4	-43.4	-68.6	117.4	COM7	370.93	CPAXT	(267.50)	COM7	370.9	CPAXT	-267.5
6	AOT	64.3	-1.5	97.4	91.1	80.3	IVL	-38.4	32.7	-27.3	13.9	-88.8	SCGP	367.27	BCP	(238.95)	SCGP	367.3	BCP	-239.0
7	TISCO	61.0	22.7	6.1	-17.5	40.4	BTS	-29.3	-33.6	-31.7	6.2	-39.5	AOT	327.15	KCE	(195.79)	AOT	327.2	KCE	-195.8
8	AMATA	55.4	185.4	153.6	212.6	-17.0	BCP	-26.4	-36.3	8.2	-11.2	-53.7	TISCO	295.43	IVL	(180.49)	TISCO	295.4	IVL	-180.5
9	KTB	42.6	52.4	-70.1	56.6	264.9	BANPU	-25.1	-111.1	-3.4	46.5	83.9	TRUE	236.13	BTS	(147.25)	TRUE	236.1	BTS	-147.2
10	BH	41.5	-1.8	-26.9	-13.8	17.8	PTTGC	-25.1	-15.7	-10.7	12.7	-1.9	PTTGC	219.43	STA	(102.32)	PTTGC	219.4	STA	-102.3
11	HMPRO	40.6	-109.6	-24.4	-5.6	-2.8	RATCH	-22.5	0.1	0.1	-0.2	-6.1	GPSC	201.23	BANPU	(98.18)	GPSC	201.2	BANPU	-98.2
12	CPN	31.0	5.7	-2.0	-24.8	-5.8	RS	-18.9	113.1	-52.2	-23.0	-0.2	SCB	171.94	LH	(97.47)	SCB	171.9	LH	-97.5
13	AAV	21.9	15.9	-6.2	0.4	17.8	TOP	-16.6	17.8	-0.2	-3.2	-27.7	OR	164.93	SCC	(96.80)	OR	164.9	SCC	-96.8
14	BJC	21.2	-7.5	-6.2	36.0	-4.3	AP	-16.5	-2.9	-1.7	18.7	-10.7	CCET	145.61	BH	(91.45)	CCET	145.6	BH	-91.5
15	KTC	17.8	15.5	6.9	-8.8	22.6	SIRI	-16.4	-26.7	-147.6	54.1	-1.3	MINT	130.22	WHA	(82.37)	MINT	130.2	WHA	-82.4
16	SPALI	14.2	-44.8	-33.0	138.5	3.8	KCE	-15.7	-3.1	2.6	2.5	0.1	KTC	122.07	AAV	(82.19)	KTC	122.1	AAV	-82.2
17	SCB	12.2	-57.0	-47.8	37.2	61.8	THCOM	-12.4	-17.1	-5.7	-7.3	-3.1	JMT	120.35	HANA	(66.92)	JMT	120.3	HANA	-66.9
18	CPF	10.6	-24.2	7.8	2.9	-1.7	TCAP	-8.5	-9.6	2.1	-2.4	-4.8	PR9	109.71	AWC	(64.80)	PR9	109.7	AWC	-64.8
19	TASCO	8.0	-3.7	-3.5	-1.3	-7.8	RCL	-7.4	-51.5	-24.4	7.0	-4.8	SAWAD	107.62	CBG	(58.20)	SAWAD	107.6	CBG	-58.2
20	GUNKUL	6.7	-30.7	-19.8	25.3	-5.0	LH	-4.9	-7.2	-14.2	-3.0	2.7	SKY	100.08	EA	(54.70)	SKY	100.1	EA	-54.7

Total Volume Shares							NVDR Shrs.						
	Buy	Sell	Total	Net	Turn.	%	13-Jan-25		% of	13-Jan-25		% of	Paid up Capital
							13-Jan-25	paidup	paidup	13-Jan-25	paidup	paidup	(Last)
1	24CS	24,700	16,000	40,700	8,700	4.14	1,897,624	0.44	#N/A	#N/A	430,000,000		
2	AS	2,300	85,600	87,900	-83,300	0.38	6,115,870	1.11	3,092,210	0.69	549,995,954		
3	AAI	569,500	1,059,800	1,629,300	-490,300	21.39	3,356	0.00	62,400	0.01	980,000,000		
4	AAV	16,195,400	3,347,600	19,543,000	12,847,800	23.04	1,397,232	0.12	800,664	0.07	1,209,384,734		
5	ACC	63,500	144,000	207,500	-80,500	1.41	304,088	0.08	#N/A	#N/A	360,996,274		
6	ACE	-	10,000	10,000	-10,000	0.84	142,141,247	6.69	#N/A	#N/A	2,125,000,000		
7	ADB	25,000	-	25,000	25,000	14.32	1,368,424,804	10.65	353,926,265	7.30	12,849,999,997		
8	ADD	500	-	500	500	0.20	2,939,918	0.42	3,268,124	1.09	692,120,445		
9	ADVANC	990,108	1,313,700	2,303,808	-323,592	24.86	2,323,745	0.57	1,223,467	0.39	406,411,160		
10	ADVICE	188,600	1,178,000	1,366,600	-989,400	15.86	16,186,038	0.86	4,306,304	0.32	1,880,333,993		
11	AE	1,419,000	2,409,500	3,828,500	-990,500	22.07	930,193	0.21	#N/A	#N/A	447,680,170		
12	AEONTS	94,300	51,100	145,400	43,200	16.50	156,277,315	1.54	38,450,400	0.38	10,175,999,960		
13	AFC	400	-	400	400	50.00	933,007	0.16	211,225	0.04	600,000,000		
14	AGE	300	10,000	10,300	-9,700	2.77	73,701,404	10.15	31,173,421	5.20	725,999,923		
15	AH	200	32,020	32,220	-31,820	13.70	1,714,315	1.07	#N/A	#N/A	160,000,000		
16	AIE	30,000	30,200	60,200	-200	1.65	193,405,441	6.50	241,595,912	8.13	2,974,209,736		
17	AIT	11,500	160,000	171,500	-148,500	14.61	26,559,709	4.28	#N/A	#N/A	620,000,000		
18	AJ	3,300	-	3,300	3,300	0.48	110,927,780	2.16	#N/A	#N/A	5,143,071,814		
19	AJA	4,500,400	706,900	5,207,300	3,793,500	22.61	15,327,255	6.13	11,410,746	4.56	250,000,000		
20	AKP	1,100	-	1,100	1,100	0.06	1,596,603	0.10	198,800	0.01	1,600,000,000		

Source : SET.OR.TH

ข้อมูลในเอกสารฉบับนี้ รวบรวมมาจากแหล่งข้อมูลที่น่าเชื่อถือ อย่างไรก็ดี บริษัทหลักทรัพย์ คิงส์ฟอร์ด จำกัด (มหาชน) ไม่สามารถที่จะยืนยันหรือรับรองความถูกต้องของข้อมูลเหล่านี้ได้ ไม่ว่าประการใด ๆ บทวิเคราะห์ในเอกสารนี้ จัดทำขึ้นโดยอ้างอิงหลักเกณฑ์ทางวิชาการที่เกี่ยวกับหลักทรัพย์วิเคราะห์ และมิได้เป็นการชี้แนะหรือเสนอแนะให้ซื้อหรือขายหลักทรัพย์ใด ๆ การตัดสินใจซื้อหรือขายหลักทรัพย์ใด ๆ ของผู้ลงทุน ไม่ว่าจะเกิดจากการอ่านบทความในเอกสารนี้หรือไม่ก็ตาม ล้วนเป็นผลจากการใช้วิจารณญาณของผู้ลงทุน โดยไม่มีส่วนเกี่ยวข้องกับบริษัทใด ๆ กับ บริษัทหลักทรัพย์ คิงส์ฟอร์ด จำกัด (มหาชน) ไม่มีการเปิด

Disclaimer



KINGSFORD

คำแนะนำการลงทุน และความหมายของคำแนะนำการลงทุน

Stock Rating หมายถึงการให้หน้าหนักการลงทุนของบริษัท แบ่งเป็น 3 ระดับ

Buy หมายถึง ราคาพื้นฐานสูงกว่าราคาตลาด 15% หรือมากกว่า

Hold หมายถึงราคาพื้นฐานสูงกว่าราคาตลาดไม่เกิน 15% หรือต่ำกว่าราคาตลาดไม่เกิน 15 %

Sell หมายถึง ราคาพื้นฐานต่ำกว่าราคาตลาด 15% หรือมากกว่า

เอกสารฉบับนี้จัดทำขึ้นโดยบริษัทหลักทรัพย์คิงส์ฟอร์ด จำกัด (มหาชน) ข้อมูลที่ปรากฏในเอกสารฉบับนี้จัดทำโดยอาศัยข้อมูลที่จัดทำมาจากแหล่งที่เชื่อหรือควรเชื่อว่ามี ความน่าเชื่อถือ และ/หรือถูกต้อง อย่างไรก็ตามบริษัทไม่ยืนยัน และไม่รับรองถึงความครบถ้วนสมบูรณ์หรือถูกต้องของข้อมูลดังกล่าว และไม่ได้ประกันราคาหรือผลตอบแทน ของหลักทรัพย์ที่ปรากฏข้างต้น แม้ว่าข้อมูลดังกล่าวจะปรากฏข้อความที่อาจเป็นหรืออาจตีความว่าเป็นเช่นนั้นได้ บริษัทจึงไม่รับผิดชอบต่อการนำเอาข้อมูล ข้อความ ความเห็น และหรือบทสรุปที่ปรากฏในเอกสารฉบับนี้ไปใช้ไม่ว่ากรณีใดๆ ข้อมูลและความเห็นที่ปรากฏอยู่ในเอกสารฉบับนี้ได้ประสงค์จะชี้ชวน เสนอแนะ หรือจูงใจให้ลงทุน ใน หรือ ซื้อหรือขายหลักทรัพย์ที่ปรากฏในเอกสารฉบับนี้และข้อมูลมีการแก้ไขเพิ่มเติมเปลี่ยนแปลงโดยมีต้องแจ้งให้ทราบล่วงหน้า ผู้ลงทุนควรใช้ดุลยพินิจอย่างรอบคอบใน การลงทุนในหรือซื้อหรือขายหลักทรัพย์ บริษัทสงวนลิขสิทธิ์ในข้อมูลที่ปรากฏในเอกสารนี้ ห้ามมิให้ผู้ใดใช้ประโยชน์ ทำซ้ำ ดัดแปลง นำออกแสดง ทำให้ปรากฏหรือเผยแพร่ ต่อสาธารณชน ไม่ว่าด้วยประการใดๆ ซึ่งข้อมูลในเอกสารนี้ไม่ว่าทั้งหมดหรือบางส่วน เว้นแต่ได้รับอนุญาตเป็นหนังสือจากบริษัทเป็นการล่วงหน้า การกล่าว คิด หรืออ้างอิง ข้อมูลบางส่วนตามสมควรในเอกสารนี้ ไม่ว่าในบทความ บทวิเคราะห์ บทวิจัย หรือในเอกสาร หรือการสื่อสารอื่นใดจะต้องกระทำโดยถูกต้อง และไม่เป็นการก่อให้เกิดการ เข้าใจผิดหรือความเสียหายแก่บริษัท ต้องรับรู้ถึงความเป็นเจ้าของลิขสิทธิ์ในข้อมูลบริษัท และต้องอ้างอิงถึงเอกสารฉบับนี้ และวันที่ในเอกสารฉบับนี้ของบริษัทโดยชัดเจน การลงทุนในหรือซื้อหรือขายหลักทรัพย์ย่อมมีความเสี่ยง ท่านควรทำความเข้าใจอย่างถ่องแท้ต่อลักษณะของหลักทรัพย์แต่ละประเภทและควรศึกษาข้อมูลของบริษัทที่ออก หลักทรัพย์และข้อมูลอื่นใดที่เกี่ยวข้องก่อนการตัดสินใจลงทุนในหรือซื้อหรือขายหลักทรัพย์

ข้อมูลในเอกสารฉบับนี้ รวบรวมมาจากแหล่งข้อมูลที่นำเชื่อถือ อย่างไรก็ดี บริษัทหลักทรัพย์ คิงส์ฟอร์ด จำกัด(มหาชน)ไม่สามารถที่จะยืนยันหรือรับรองความถูกต้องของข้อมูลเหล่านี้ได้ ไม่ว่าประการใดๆ บทวิเคราะห์ในเอกสารนี้ จัดทำขึ้นโดยอ้างอิง หลักเกณฑ์ทางวิชาการเกี่ยวกับหลักการวิเคราะห์ และมีได้เป็นการชี้แนะ หรือเสนอแนะให้ซื้อหรือขายหลักทรัพย์ใดๆ การตัดสินใจซื้อหรือขายหลักทรัพย์ใดๆ ของผู้อ่าน ไม่ว่าจะเกิดจากการอ่านบทความในเอกสารนี้หรือไม่ก็ตาม ล้วนเป็นผลจากการใช้ วิจารณญาณของผู้อ่าน โดยไม่มีส่วนเกี่ยวข้องกับอะไรรวมทั้งกับ บริษัทหลักทรัพย์ คิงส์ฟอร์ด จำกัด(มหาชน) ไม่ว่ากรณีใด

Disclaimer



KINGSFORD

Thai Institute of Directors Association (IOD) – Corporate Governance Report Rating 2024 (CG Score) ข้อมูล 28 ตุลาคม 2567



AAV	B	CBG	DITTO	GULF	KBANK	MFEC	PCSGH	RPC	SEAOIL	SSF	THIP	TRV	WINMED
ABM	BAFS	CENDEL	DMT	GUNKUL	KCC	MINT	PDJ	RPH	SELIC	SSP	THRE	TSC	WINNER
ACE	BAM	CFRESH	DOHOME	HANA	KCE	MODERN	PEER	RS	SENA	SSSC	THREL	TSTE	ZEN
ACG	BANPU	CHASE	DRT	HARN	KCG	MONO	PG	RT	SENX	STA	TIPH	TSTH	
ADVANC	BAY	CHEWA	DUSIT	HENG	KEX	MOONG	PHOL	RWI	SGC	STEC	TISCO	TTA	
AE	BBGI	CHOW	EASTW	HMPRO	KKP	MOSHI	PIMO	S	SGF	STGT	TK	TTB	
AF	BBL	CIMBT	ECF	HPT	KSL	MSC	PLANB	S&J	SGP	STI	TKS	TTCL	
AGE	BCH	CIVIL	ECL	HTC	KTB	MST	PLAT	SA	SHR	SUC	TKT	TTW	
AH	BCP	CK	EGCO	ICC	KTC	MTC	PLUS	SAAM	SICT	SUN	TLI	TU	
AIT	BCPG	CKP	EPG	ICHI	KTMS	MTI	PM	SABINA	SIRI	SUTHA	TM	TVDH	
AJ	BDMS	CNT	ERW	III	KUMWEL	MVP	PORT	SAK	SIS	SVI	TMILL	TVO	
AKP	BEC	COLOR	ETC	ILINK	LALIN	NCH	PPP	SAMART	SITHAI	SYMC	TMT	TVT	
AKR	BEM	COM7	ETE	ILM	LANNA	NER	PPS	SAMTEL	SJWD	SYNEX	TNDT	TWPC	
ALLA	BEYOND	CPALL	FLOYD	IND	LH	NKI	PR9	SAT	SKE	SYNTEC	TNITY	UAC	
ALT	BGC	CPAXT	FN	INET	LHFG	NOBLE	PRG	SAV	SKR	TASCO	TNL	UBE	
AMA	BGRIM	CPF	FPI	INSET	LIT	NRF	PRIME	SAWAD	SM	TBN	TOA	UBIS	
AMARIN	BJC	CPL	FPT	INTUCH	LOXLEY	NSL	PRM	SC	SMPC	TCAP	TOG	UKEM	
AMATA	BKIH	CPN	FVC	IP	LPN	NTSC	PRTR	SCAP	SNC	TCMC	TOP	UPF	
AMATAV	BLA	CPW	GABLE	IRC	LRH	NVD	PSH	SCB	SNNP	TEAMG	TPAC	UPOIC	
ANAN	BPP	CRC	GC	IRPC	LST	NWR	PSL	SCC	SNP	TEGH	TPBI	UV	
AOT	BR	CRD	GCAP	IT	M	NYT	PTT	SCCC	SO	TFG	TPIL	VARO	
AP	BRI	CREDIT	GFC	ITC	MAJOR	OCC	PTTEP	SCG	SONIC	TFMAMA	TPIPP	VGI	
ASIMAR	BRR	CSC	GFPT	ITEL	MALEE	OR	PTTGC	SCGD	SPALI	TGE	TPS	VIH	
ASK	BSRC	CV	GGC	ITTHI	MBK	ORI	Q-CON	SCGP	SPC	TGH	TQM	WACOAL	
ASP	BTG	DCC	GLAND	IVL	MC	OSP	QH	SOM	SPI	THANA	TQR	WGE	
ASW	BTS	DDD	GLOBAL	JAS	M-CHAI	PAP	QTC	SCN	SPRC	THANI	TRP	WHA	
AURA	BTW	DELTA	GPSC	JTS	MCOT	PB	RATCH	SDC	SR	THCOM	TRUBB	WHAUP	
AWC	BWG	DEMCO	GRAMMY	K	MFC	PCC	RBF	SEAFCO	SSC	THG*	TRUE	WICE	



2S	ARIP	BES	CM	FSMART	JCK	MATCH	ONEE	PSP	SECURE	SUPER	TITLE	TRT	WARRIX
AAI	ARROW	BH	COCOCO	FSX	JDF	MBAX	PATO	PSTC	SFLEX	SUSCO	TKN	TURTLE	WIN
ADB	ASIAN	BIZ	COMAN	FTI	JMART	MEGA	PDG	PT	SFT	SVOA	TMD	TVH	WP
AEONTS	ATP30	BOL	CPI	GEL	KGI	METCO	PJW	PTECH	SINO	SVT	TNR	UBA	
AHC	AUCT	BSBM	CSS	GIFT	KJL	MICRO	POLY	PYLON	SMT	TACC	TPA	UP	
AIRA	AYUD	BTC	DTCENT	GPI	KTIS	NC	PQS	QLT	SPQG	TAE	TPCH	UREKA	
APCO	BA	CH	EVER	HUMAN	KUN	NCAP	PREB	RABBIT	SPVI	TCC	TPCS	VCOM	
APCS	BBIK	CI	FE	IFS	L&E	NCL	PROUD	RCL	STANLY	TEKA	TPLAS	VIBHA	
APURE	BC	CIG	FORTH	INSURE	LHK	NDR	PSG	SAPPE	STPI	TFM	TPOLY	VRANDA	



A5	ASN	CHARAN	DOD	FNS	J	KIAT	MITSIB	PHG	ROCTEC	SISB	STOWER	TNP	XO
ADD	BIG	CHAYO	DPAINT	GBX	JCKH	KISS	MK	PIN	SABUY	SKN	STP	TOPP	XPG
AIE	BIOTEC	CHIC	DV8	GENCO	JMT	KK	NAM	PRAPAT	SALEE	SKY	SVR	TRU	YUASA
ALLUCON	BIS	CHOTI	EASON	GTB	JPARK	KWC	NOVA	PRI	SAMCO	SMD	SWC	UEC	ZAA
AMC	BJCHI	CITY	EE	GYT	JR	LDC	NTV	PRIN	SANKO	SMIT	TAKUNI	UOBKH	
AMR	BLC	CMC	EFORL	ICN	JSP	LEO	NV	PROEN	SCI	SORKON	TC	VL	
ARIN	BVG	CPANEL	EKH	IIG	JUBILE	MCA	OGC	PROS	SE	SPG	TFI	WAVE	
ASEFA	CEN	CSP	ESTAR	IMH	KBS	META	PACO	PTC	SE-ED	SST	TMC	WFX	
ASIA	CGH	DEXON	ETL	IRCP	KCAR	MGC	PANEL	READY	SINGER	STC	TMI	WIK	

ข้อมูลในเอกสารฉบับนี้ รวบรวมมาจากแหล่งข้อมูลที่น่าเชื่อถือ อย่างไรก็ดี บริษัทหลักทรัพย์ คิงส์ฟอร์ด จำกัด(มหาชน)ไม่สามารถที่จะยืนยันหรือรับรองความถูกต้องของข้อมูลเหล่านี้ได้ ไม่ว่าประการใดๆ บทวิเคราะห์ในเอกสารนี้ จัดทำขึ้นโดยอ้างอิงหลักเกณฑ์ทางวิชาการเกี่ยวกับหลักการวิเคราะห์ และมีได้เป็นการชี้แนะ หรือเสนอแนะให้ซื้อหรือขายหลักทรัพย์ใดๆ การตัดสินใจซื้อหรือขายหลักทรัพย์ใดๆ ของผู้อ่าน ไม่ว่าจะเกิดจากการอ่านบทความในเอกสารนี้หรือไม่ก็ตาม ล้วนเป็นผลจากการใช้วิจารณญาณของผู้อ่าน โดยไม่มีส่วนเกี่ยวข้องกับหรือผูกพันใดๆ กับ บริษัทหลักทรัพย์ คิงส์ฟอร์ด จำกัด(มหาชน) ไม่มีการฉ้อโกง

Disclaimer



KINGSFORD

Thai Institute of Directors Association (IOD) – Corporate Governance Report Rating 2024 (CG Score) ข้อมูล 28 ตุลาคม 2567

ช่วงคะแนน	สัญลักษณ์	ความหมาย	Description
มากกว่า 90		ดีเลิศ	Excellent
80 - 89		ดีมาก	Very Good
70 - 79		ดี	Good
60 - 69		ดีพอใช้	Satisfactory
50 - 59		ผ่าน	Pass
ต่ำกว่า 50	No logo give	N/A	N/A

การเปิดเผยผลการสำรวจของสมาคมส่งเสริมสถาบันกรรมการบริษัทไทย (IOD) ในเรื่องการกำกับดูแลกิจการ (Corporate Governance) นี้เป็นการดำเนินการตามนโยบายของสำนักงานคณะกรรมการกำกับหลักทรัพย์และตลาดหลักทรัพย์ โดยการสำรวจของ IOD เป็นการสำรวจและประเมินจากข้อมูลของบริษัทจดทะเบียนในตลาดหลักทรัพย์แห่งประเทศไทยและตลาดหลักทรัพย์เอ็มเอไอ ที่มีการเปิดเผยต่อสาธารณะและเป็นข้อมูลที่ผู้ลงทุนทั่วไปสามารถเข้าถึงได้ ดังนั้นผลสำรวจดังกล่าวจึงเป็นการนำเสนอในมุมมองของบุคคลภายนอกโดยไม่ได้เป็นการประเมินการปฏิบัติและไม่ได้มีการใช้ข้อมูลภายในในการประเมิน อนึ่ง ผลการสำรวจดังกล่าว เป็นผลการสำรวจ ณ วันที่ปรากฏในรายงานการกำกับดูแลและกิจการบริษัทจดทะเบียนไทยเท่านั้น ดังนั้นผลการสำรวจจึงอาจเปลี่ยนแปลงได้ภายหลังจากดังกล่าว ทั้งนี้บริษัทหลักทรัพย์ คิงส์ฟอร์ด จำกัด (มหาชน) มิได้ยืนยันหรือรับรองถึงความถูกต้องของผลการสำรวจดังกล่าวแต่อย่างใด

ข้อมูลในเอกสารฉบับนี้ รวบรวมมาจากแหล่งข้อมูลที่เชื่อถือได้ อย่างไรก็ดี บริษัทหลักทรัพย์ คิงส์ฟอร์ด จำกัด(มหาชน)ไม่สามารถที่จะยืนยันหรือรับรองความถูกต้องของข้อมูลเหล่านี้ได้ ไม่ว่าประการใดๆ บทวิเคราะห์ในเอกสารนี้ จัดทำขึ้นโดยอ้างอิงหลักเกณฑ์ทางวิชาการเกี่ยวกับหลักการวิเคราะห์ และมีได้เป็นการชี้แนะ หรือเสนอแนะให้ซื้อหรือขายหลักทรัพย์ใดๆ การตัดสินใจซื้อหรือขายหลักทรัพย์ใดๆ ของผู้อ่าน ไม่ว่าจะเกิดจากการอ่านบทความในเอกสารนี้หรือไม่ก็ตาม ล้วนเป็นผลจากการใช้วิจารณญาณของผู้อ่าน โดยไม่มีส่วนเกี่ยวข้องกับอะไรรูปแบบใดๆ กับ บริษัทหลักทรัพย์ คิงส์ฟอร์ด จำกัด(มหาชน) ไม่ว่ากรณีใด

Disclaimer



KINGSFORD

Anti-Corruption Progress Indicator 2024 (<https://www.thai-cac.com/who-we-are/our-members> .6 มกราคม 2568)

บริษัทจดทะเบียนที่ได้ประกาศเจตนารมณ์เข้าร่วม CAC

ACE	ANI	BLAND	DITTO	GREEN	IP	LIT	NEX	PRIME	S	SHR	SKE	SUPER	TPP	VNG
ALT	APCO	BPS	ECL	HL	JDF	MEDEZE	NTSC	PROEN	SAWAD	SINGER	SNNP	TBN	TQM	WELL
AMARIN	ASAP	CHASE	EVER	HUMAN	KJL	MJD	PLE	PROUD	SCAP	SINO	SOLAR	TMI	UOBKH	WIN
AMC	B52	CHG	FLOYD	IHL	LDC	MOSHI	PRI	PTC	SFT	SJWD	SONIC	TPAC	UREKA	XPG

บริษัทจดทะเบียนที่ได้ได้รับการรับรอง CAC

2S	BAM	CGH	DRT	GUNKUL	KASET	MENA	PDG	PTECH	SCG	SPRC	THIP	TSI	YUASA
AAI	BANPU	CHEWA	DUSIT	HANA	KBANK	META	PDJ	PTG	SCGD	SRICHA	THRE	TSTE	ZEN
ADB	BAY	CHOTI	EA	HARN	KCAR	MFC	PG	PTT	SCGP	SSF	THREL	TSTH	ZIGA
ADVANC	BBGI	CHOW	EASTW	HEMP	KCC	MFEC	PHOL	PTTEP	SCM	SSP	TIDLOR	TTB	
AE	BBL	CI	ECF	HENG	KCE	MINT	PIMO	PTTGC	SCN	SSSC	TIPCO	TTCL	
AF	BCH	CIG	EGCO	HMPRO	KGEN	MODERN	PK	PYLON	SEAOIL	SST	TIPH	TU	
AH	BCP	CIMBT	EP	HTC	KGI	MONO	PL	Q-CON	SE-ED	STA	TISCO	TURTLE	
AI	BCPG	CM	EPG	ICC	KKP	MOONG	PLANB	QH	SELIC	STGT	TKN	TVDH	
AIE	BE8	CMC	ERW	ICHI	KSL	MSC	PLANET	QLT	SENA	STOWER	TKS	TVO	
AIRA	BEC	COM7	ETC	ICN	KTB	MTC	PLAT	QTC	SENX	SUSCO	TKT	TWPC	
AJ	BEYOND	CPALL	ETE	IFS	KTC	MTI	PLUS	RABBIT	SFLEX	SVI	TMD	UBE	
AKP	BGC	CPAXT	FNS	III	L&E	NATION	PM	RATCH	SGC	SVOA	TMILL	UBIS	
AMA	BGRIM	CPF	FPI	ILINK	LANNA	NCAP	PPP	RBF	SGP	SVT	TMT	UEC	
AMANAH	BLA	CPI	FPT	ILM	LH	NEP	PPPM	RML	SIRI	SYMC	TNITY	UKEM	
AMATA	BPP	CPL	FSMART	INET	LHFG	NER	PPS	RS	SIS	SYNTEC	TNL	UPF	
AMATAV	BRI	CPN	FSX	INOX	LHK	NKI	PQS	RWI	SITHAI	TAE	TNP	UV	
AP	BROOK	CPW	FTE	INSURE	LPN	NOBLE	PR9	S&J	SKR	TAKUNI	TNR	VCOM	
APCS	BRR	CRC	GBX	INTUCH	LRH	NRF	PREB	SA	SM	TASCO	TOG	VGI	
AS	BSBM	CSC	GC	IRPC	M	OCC	PRG	SAAM	SMIT	TCAP	TOP	VIBHA	
ASIAN	BTG	CV	GCAP	ITC	MAJOR	OGC	PRINC	SABINA	SMPC	TEGH	TOPP	VIH	
ASK	BTS	DCC	GEL	ITEL	MALEE	OR	PRM	SAK	SNC	TFG	TPA	WACOAL	
ASP	BWG	DELTA	GFPT	IVL	MATCH	ORI	PROS	SAPPE	SNP	TFI	TPCS	WHA	
ASW	CAZ	DEMCO	GGC	JAS	MBAX	OSP	PRTR	SAT	SORKON	TFMAMA	TPLAS	WHAUP	
AWC	CBG	DEXON	GLOBAL	JMART	MBK	PAP	PSH	SC	SPACK	TGE	TRT	WICE	
AYUD	CEN	DIMET	GPI	JR	MC	PATO	PSL	SCB	SPALI	TGH	TRU	WIJK	
B	CENDEL	DMT	GPSC	JTS	MCOT	PB	PSTC	SCC	SPC	THANI	TRUE	WPH	
BAFS	CFRESH	DOHOME	GULF	K	MEGA	PCSGH	PT	SCCC	SPI	THCOM	TSC	XO	

คำชี้แจง ข้อมูลบริษัทที่เข้าร่วมโครงการแนวร่วมปฏิบัติของภาคเอกชนไทยในการต่อต้านทุจริต (Thai CAC) ของสมาคมส่งเสริมสถาบันกรรมการบริษัทไทย มี 2 กลุ่ม คือ

- ได้ประกาศเจตนารมณ์เข้าร่วม CAC
- ได้รับการรับรอง CAC

การเปิดเผยผลการประเมินดัชนีชี้วัดความคืบหน้าการป้องกันการมีส่วนเกี่ยวข้องกับการทุจริตคอร์รัปชัน (Anti-corruption Progress Indicators) ของบริษัทจดทะเบียนในตลาดหลักทรัพย์แห่งประเทศไทยซึ่งจัดทำโดยสถาบันไทยพัฒน์นี้ เป็นการดำเนินการตามนโยบายและตามแผนพัฒนาความยั่งยืนสำหรับบริษัทจดทะเบียนของสำนักงานคณะกรรมการกำกับหลักทรัพย์และตลาดหลักทรัพย์ โดยผลการประเมินดังกล่าวของสถาบันไทยพัฒน์ อาศัยข้อมูลที่ได้รับจากบริษัทจดทะเบียนตามที่บริษัทจดทะเบียนได้ระบุในแบบแสดงข้อมูลเพื่อการประเมิน Anti-corruption ซึ่งได้อ้างอิงข้อมูลมาจากแบบแสดงรายการข้อมูลประจำปี (แบบ 56-1) รายงานประจำปี (แบบ 56-2) หรือในบุคคลภายนอก โดยมีได้เป็นการประเมินการปฏิบัติของบริษัทจดทะเบียนในตลาดหลักทรัพย์แห่งประเทศไทย และได้ให้ข้อมูลภายใต้การประเมินเนื่องจากผลการประเมินดังกล่าวเป็นเพียงผลการประเมิน ณ วันที่ปรากฏในผลการประเมินเท่านั้น ดังนั้นผลการประเมินจึงอาจเปลี่ยนแปลงได้ภายหลังจากวันดังกล่าว หรือเมื่อข้อมูลที่เกี่ยวข้องมีการเปลี่ยนแปลง ทั้งนี้ บริษัทหลักทรัพย์ คิงส์ฟอร์ด จำกัด (มหาชน) มิได้ยืนยัน ตรวจสอบ หรือรับรองความถูกต้องครบถ้วนของผลการประเมินดังกล่าวแต่อย่างใด

ข้อมูลในเอกสารฉบับนี้ รวบรวมมาจากแหล่งข้อมูลที่น่าเชื่อถือ อย่างไรก็ดี บริษัทหลักทรัพย์ คิงส์ฟอร์ด จำกัด(มหาชน)ไม่สามารถที่จะยืนยันหรือรับรองความถูกต้องของข้อมูลเหล่านี้ได้ ไม่ว่าประการใดๆ บทวิเคราะห์ในเอกสารนี้ จัดทำขึ้นโดยอ้างอิงหลักเกณฑ์ทางวิชาการเกี่ยวกับหลักการวิเคราะห์ และมีได้เป็นการชี้แนะ หรือเสนอแนะให้ซื้อหรือขายหลักทรัพย์ใดๆ การตัดสินใจซื้อหรือขายหลักทรัพย์ใดๆ ของผู้อ่าน ไม่ว่าจะเกิดจากการอ่านบทความในเอกสารนี้หรือไม่ก็ตาม ล้วนเป็นผลจากการใช้วิจารณญาณของผู้อ่าน โดยไม่มีส่วนเกี่ยวข้องหรือพันธะผูกพันใดๆ กับ บริษัทหลักทรัพย์ คิงส์ฟอร์ด จำกัด(มหาชน) ไม่มีการฉ้อโกง

ชื่อ	นามสกุล	ตำแหน่ง	เลขที่ทะเบียน SEC	โทรศัพท์	อีเมล	เป็นนักวิเคราะห์ทางด้านปัจจัยพื้นฐาน (โปรดระบุชื่อหุ้นและกลุ่มอุตสาหกรรม)
อภิชัย	เรามาณะชัย	ผู้ช่วยกรรมการผู้จัดการ นักวิเคราะห์การลงทุนปัจจัยทางเทคนิค นักวิเคราะห์กลยุทธ์การลงทุน นักวิเคราะห์การลงทุนปัจจัยพื้นฐานด้านตลาดทุน	002939	02 829 6999 Ext. 2200	apichai.ra@kfsec.co.th	
นพพร	ฉายแก้ว	ผู้จัดการอาวุโส	043964	02 829 6999 Ext. 2203	noppom.ch@kfsec.co.th	พลังงานและปิโตรเคมี ยานยนต์ ขนส่งทางอากาศ
ณัฐวิชัย	ภูสุนทรศรี	นักวิเคราะห์	087077	02 829 6999 Ext. 2204	nattawat.po@kfsec.co.th	อาหาร, การแพทย์, พาณิชย
ณัฐ	แก้วบริสุทธ์สกุล	ผู้ช่วยนักวิเคราะห์				เทคโนโลยีสารสนเทศและการสื่อสาร และกลุ่มบริการรับเหมาก่อสร้าง