

# SET50 Index Futures

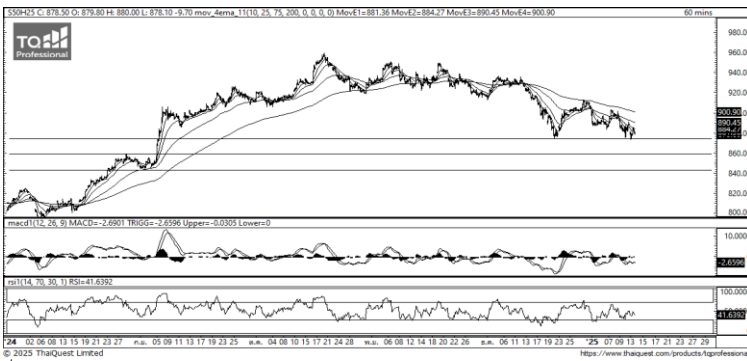


KINGSFORD

วันอังคารที่ 14 มกราคม พ.ศ. 2568

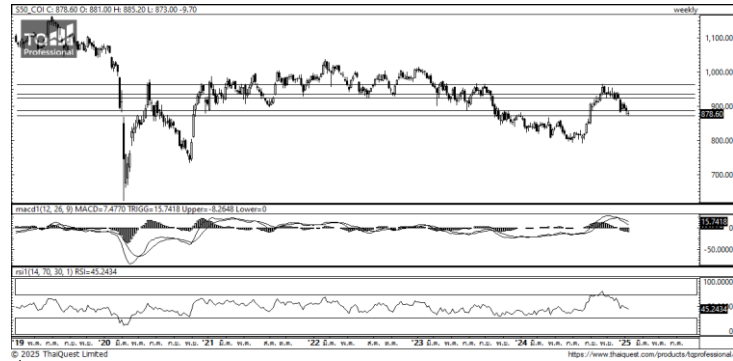
## Market Overview

- นักลงทุนต่างชาติ Short สุทธิ -15,730 สัญญา ยอดสะสมประจำเดือน ม.ค. มียอด Short สุทธิ -56,766 สัญญา และ ยอดสะสมปี 2568 เป็นยอด Short สุทธิ -41,036 สัญญา
- ดัชนี DJIA ปิดที่ +0.86%, ดัชนี S&P500 ปิดที่ +0.16% และดัชนี Nasdaq ปิดที่ -0.38%
- เครื่องมือ FedWatch Tool ของ CME Group บ่งชี้ว่า บรรดาเทรดเดอร์คาดว่า เฟดจะปรับลดอัตราดอกเบี้ยลงเป็นครั้งแรกในเดือนมี.ย. และจะคงอัตราดอกเบี้ยไว้ที่ระดับเดิม หลังจากนั้นตลอดทั้งปี ทำให้บรรดาโบรกเกอร์ต่าง ๆ ได้ปรับคาดการณ์เกี่ยวกับการปรับลดอัตราดอกเบี้ยของเฟด โดย BofA Global Research คาดการณ์ว่า เฟดอาจปรับขึ้นอัตราดอกเบี้ยแทนที่จะปรับลดลง



ที่มา: Kingsford Research

Volume by Investors	SET (Million Bath)	Index Futures (Contracts)
Local Institutions	-132.52	2,755
Foreign	118.21	-15,730
Local Investor	96.69	12,975



ที่มา: Kingsford Research

## ภาพการลงทุในระยะสั้น

แนะนำ : Short, แนวรับ: 875 แนวต้าน: 900 Stop Loss: 905  
 S50H25 ปิดที่ 878.60 จุด ดัชนีมีการปรับตัว -1.09 เป็นการปรับตัวลงทดสอบแนวรับ ส่วน Indicator สนับสนุนแนวโน้มขาลง ระยะสั้นมองเป็นการปรับตัวลง หากปรับตัวต่ำกว่า 875 แนะนำเปิดสถานะ Short จะเป็นฝั่งที่ได้เปรียบกว่า

## ภาพการลงทุในระยะยาว

แนะนำ Short 1/3 Port แนวรับ : 850 แนวต้าน : 890 Stoploss : 900  
 Set 50 Index Future มีการเคลื่อนไหวในลักษณะการพักตัวเหนือแนวโน้มขาลง ส่วน Indicator RSI ปรับตัวลงมาอยู่ในแนวโน้มขาลง และ MACD สัญญาณการปรับตัวลง โดยหากปรับตัวลดลงต่ำกว่า 870 ได้แนะนำ Short 2/3 Port

	Close	Change	Volume	OI
SET50	882.28	-10.1	1,352,933,300	31,621,413,861
S50H25	878.60	-9.7	268,108	502,996
S50M25	875.10	-9.8	21,904	46,747
S50U25	872.40	-9.7	4,361	22,043
S50F25	883.30	-7.9	133	286

Source: TQ Pro

	Last	Support	Resistance
SET50	882.28	880	905
S50H25	878.60	875	900
S50M25	875.10	875	900
S50U25	872.40	875	900
S50F25	883.30	880	905

Source: TQ Pro

Series	Close	Chg	Vol. Contracts	OI	OI Chg	Theoretical	Basis	Daly Left	LTD
S50H25	878.60	-9.7	502,996	400,843	132,735	880.57	-3.68	73	28/3/2025
S50M25	875.10	-9.8	46,747	38,717	16,813	878.43	-7.18	164	27/6/2025
S50U25	872.40	-9.7	22,043	20,591	16,230	876.23	-9.88	258	29/9/2025
S50F25	883.30	-7.9	286	205	72	881.90	1.02	16	30/1/2025
S50G25	880.80	-8.9	173	122	-20	881.25	-1.48	44	27/2/2025

ข้อมูลในเอกสารฉบับนี้ รวบรวมมาจากแหล่งข้อมูลที่น่าเชื่อถือ อย่างไรก็ดี บริษัทหลักทรัพย์ คิงส์ฟอร์ด จำกัด (มหาชน) ไม่สามารถที่จะยืนยันหรือรับรองความถูกต้องของข้อมูลเหล่านี้ได้ ไม่ว่าประการใด ๆ บทวิเคราะห์ในเอกสารนี้ จัดทำขึ้นโดยอ้างอิงหลักเกณฑ์ทางวิชาการเกี่ยวกับหลักการวิเคราะห์ และมีได้เป็นการชี้แนะ หรือเสนอแนะให้ซื้อหรือขายหลักทรัพย์ใด ๆ การตัดสินใจซื้อหรือขายหลักทรัพย์ใด ๆ ของผู้อ่าน ไม่ว่าจะเกิดจากการอ่านบทความในเอกสารนี้หรือไม่ก็ตาม ล้วนเป็นผลจากการใช้วิจารณญาณของผู้อ่าน โดยไม่มีส่วนเกี่ยวข้องกับหรือผูกพันใด ๆ กับ บริษัทหลักทรัพย์ คิงส์ฟอร์ด จำกัด (มหาชน) ไม่ว่ากรณีใด

# SET50 Index Futures



KINGSFORD

## Currency Futures



ที่มา: Kingsford Research

### ภาพการลงทุในระยะสั้น

Dollar Index : 109.50 จุด หรือ -0.13%, USDH24 : +0.22 THB/USD

แนะนำ เปิดสถานะ : Short

แนวรับ: 34.55 THB/USD แนวต้าน: 34.70 THB/USD Stop Loss: 34.50

USDH25 : ราคาช่วงกลางคืนเมื่อวานที่ผ่านมาปิดที่ 34.60 THB/USD เป็นการปรับตัวขึ้น

ทดสอบจุดสูงสุดเดิม ส่วน Indicator สนับสนุนอยู่ในแนวโน้มขาขึ้น หากยังสามารถยืน

เหนือ 34.55 การเปิดสถานะ Long ยังเป็นฝั่งที่ได้เปรียบกว่า

	Last	Change	Volume	OI
USDH25	34.66	0.22	55,689	100,046
USDM25	34.43	0.18	9,748	17,336
USDF25	34.77	0.19	3,914	10,040
USDG25	34.70	0.20	1,764	6,452

Source: TQ Pro

	Last	Support	Resistance
RTXUSTB	34.67	34.60	34.75
USDH25	34.66	34.55	34.70
USDM25	34.43	34.40	34.50

Source: Kingsford Securities

	Close	Change	Volume	OI
EURUSD	1.03	0.00		
EURUSDH25	1.0227	-0.0118	1,025	0,0023

Source: TQ Pro

	Close	Change	Volume	OI
USDJPY	157.42	-0.24		
USDJPYH25	155.89	-0.60	1,937	8855

Source: TQ Pro

Apichai Raomanachai

Fundamental and Technical Investment Analysis

ID No. 002939 Tel 02-829-6999 Ext 2200

Email : apichai.ra@kfsec.co.th

Nut Kaewborisutsakul

Assistant Investment Analyst

ข้อมูลในเอกสารฉบับนี้ รวบรวมมาจากแหล่งข้อมูลที่น่าเชื่อถือ อย่างไรก็ดี บริษัทหลักทรัพย์ คิงส์ฟอร์ด จำกัด (มหาชน) ไม่สามารถที่จะยืนยันหรือรับรองความถูกต้องของข้อมูลเหล่านี้ได้ ไม่ว่าประการใด ๆ บทวิเคราะห์ในเอกสารนี้ จัดทำขึ้นโดยอ้างอิงหลักเกณฑ์ทางวิชาการเกี่ยวกับหลักการวิเคราะห์ และมีได้เป็นการชี้แนะ หรือเสนอแนะให้ซื้อหรือขายหลักทรัพย์ใด ๆ การตัดสินใจซื้อหรือขายหลักทรัพย์ใด ๆ ของผู้อ่าน ไม่ว่าจะเกิดจากการอ่านบทความในเอกสารนี้หรือไม่ก็ตาม ล้วนเป็นผลจากการใช้วิจารณญาณของผู้อ่าน โดยไม่มีส่วนเกี่ยวข้องกับหรือพัวพันผูกพันใด ๆ กับ บริษัทหลักทรัพย์ คิงส์ฟอร์ด จำกัด (มหาชน) ไม่ควรเฝ้า



## Most Active Grainer (%chg)

Rank	STOCK	OI	Price Chg (20 Working Days)
1	VGI	195,506	17.81%
2	BCP	8,080	13.68%
3	BCPG	10,234	11.50%
4	PTTEP	5,098	4.10%
5	KTB	4,035	3.29%
6	BBL	18,457	3.00%
7	KTC	81,782	2.56%
8	KBANK	3,901	2.53%
9	MEGA	733	2.26%
10	SCB	1,515	2.11%
11	MBK	1,991	2.07%
12	KKP	833	1.92%
13	BTS	110,640	1.69%
14	TISCO	218	1.54%
15	TKN	826	1.22%
16	CRC	848	0.75%
17	ITD	10,061	0.00%
18	BH	1,340	-0.26%
19	OSP	7,808	-0.47%
20	TCAP	313	-0.50%
21	TTB	56,989	-0.54%
22	TPIPP	3,059	-0.68%
23	INTUCH	3,680	-1.51%
24	BEC	43,195	-1.55%
25	PTT	4,564	-1.57%
26	ADVANC	2,879	-1.74%
27	DELTA	3,847	-1.98%
28	TTW	520	-2.22%
29	BDMS	23,388	-2.45%
30	SIRI	16,754	-2.82%

## Top Gainers OI (%chg)

STOCK	OI	%Daily Top OI Change	STOCK	OI	%5 Day Top OI Change
TTW	520	2500.00%	SPCG	465	70.96%
MBK	1,991	43.24%	BCP	8,080	51.14%
BCPG	10,234	19.03%	PLANB	56,826	48.94%
TASCO	1,335	17.62%	MBK	1,991	47.70%
CENTEL	1,380	17.05%	KBANK	3,901	38.19%
TISCO	218	12.95%	INTUCH	3,680	28.22%
OR	7,510	10.65%	EGCO	1,148	27.84%
KKP	833	8.46%	PTT	4,564	27.70%
EA	1,296	7.37%	BJC	3,266	27.38%
INTUCH	3,680	6.98%	M	1,107	23.27%
AAV	18,645	6.90%	TOP	8,496	22.79%
PLANB	56,826	6.78%	DELTA	3,847	18.48%
SPCG	465	5.44%	OR	7,510	17.73%
AEONTS	202	5.21%	CENTEL	1,380	17.45%
TOP	8,496	4.88%	AEONTS	202	14.12%

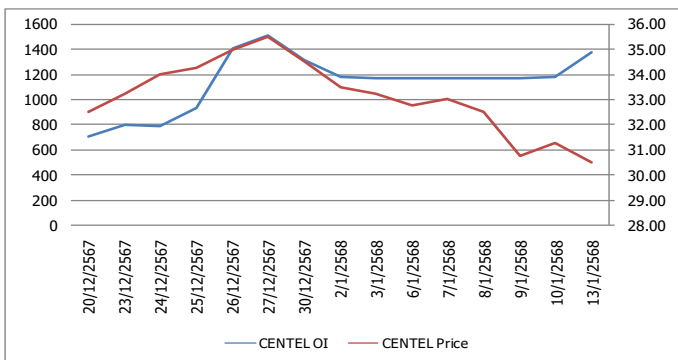
Source: TQ Pro

## Top Loser OI (%chg)

STOCK	OI	%Daily Top OI Change	STOCK	OI	%5 Day Top OI Change
RATCH	2,418	-31.31%	JMT	7,933	-67.96%
GLOBAL	839	-26.34%	SCB	1,515	-33.99%
MTC	1,700	-19.58%	CK	3,512	-31.11%
BCH	4,250	-12.10%	SPALI	394	-29.64%
SCC	1,765	-11.75%	TRUE	27,918	-29.11%
STA	4,182	-10.81%	SPRC	3,487	-26.01%
THCOM	13,087	-9.75%	AAV	18,645	-25.53%
GPSC	5,772	-9.23%	KTB	4,035	-21.24%
AMATA	1,190	-8.32%	MTC	1,700	-21.15%
JMT	7,933	-7.92%	GLOBAL	839	-18.62%
KTB	4,035	-7.52%	STA	4,182	-17.38%
BH	1,340	-4.76%	EA	1,296	-14.74%
CK	3,512	-4.59%	TOA	585	-14.35%
TPIPL	1,457	-4.52%	SCC	1,765	-14.24%
CBG	2,562	-4.37%	PTG	6,495	-14.23%

## หุ้นที่มีทิศทาง ราคาและ OI ที่น่าจับตามอง

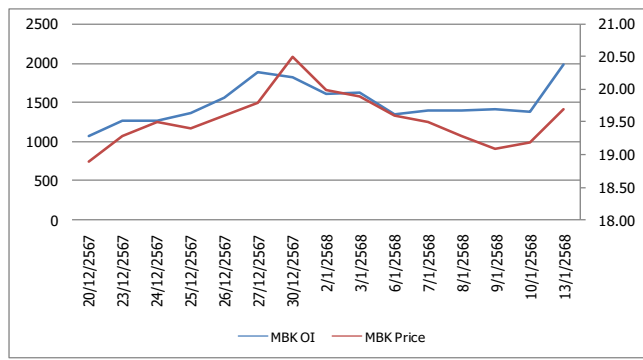
### OI Trend CENTEL



**Recommend : Short**  
**Support : 29.00**

**Resistance : 31.00**  
**Stop-Loss : 31.25**

### OI Trend MBK



**Recommend : Long**  
**Support : 19.50**

**Resistance : 20.50**  
**Stop-Loss : 19.30**

Source: KINGSFORD

**APICHA RAOMANACHAI** No. 002939  
**NUT KAEWBORISUTSAKUL** Asst. Derivatives Analyst

ข้อมูลในเอกสารฉบับนี้ รวบรวมมาจากแหล่งข้อมูลที่น่าเชื่อถือ อย่างไรก็ดี บริษัทหลักทรัพย์ คิงส์ฟอร์ด จำกัด (มหาชน) ไม่สามารถที่จะยืนยันหรือรับรองความถูกต้องของข้อมูลเหล่านี้ได้ ไม่ว่าประการใด ๆ บทวิเคราะห์ในเอกสารนี้ จัดทำขึ้นโดยอ้างอิงหลักการทางวิชาการเกี่ยวกับหลักการวิเคราะห์ และมีได้เป็นการชี้แนะ หรือเสนอแนะให้ซื้อหรือขายหลักทรัพย์ใด ๆ การตัดสินใจซื้อหรือขายหลักทรัพย์ใด ๆ ของผู้อ่าน ไม่ว่าจะเกิดจากการอ่านบทความในเอกสารหรือไม่ได้ตาม ส่วนเป็นผลจากการใช้วิจารณญาณของผู้อ่าน โดยไม่มีส่วนเกี่ยวข้องกับหรือที่ระบุพื้นที่ใด ๆ กับ บริษัทหลักทรัพย์ คิงส์ฟอร์ด จำกัด (มหาชน) ไม่ควรกรณีใด

## ข้อมูลสถิติ Program Trading รายวัน

ประเภท	ซื้อ	ขาย	สุทธิ
Program Trading	19,386.58	19,392.81	-6.24
Non Program Trading	24,056.82	24,050.58	6.24
Total	43,443.39	43,443.39	

## ข้อมูลรายหลักทรัพย์ \*

หลักทรัพย์	ตลาด	มูลค่า Program Trading (บาท)	% มูลค่า Program Trading เทียบกับมูลค่าการซื้อขายแบบ Auto Matching
DELTA	SET	1,634,233,200	49.32
BA	SET	89,201,110	45.75
NER	SET	49,673,935	31.65
ERW	SET	81,985,446	31.02
EA	SET	84,229,300	30.28

หมายเหตุ "Program Trading" หมายถึง การซื้อขายหลักทรัพย์ด้วยชุดคำสั่งคอมพิวเตอร์

\* แสดงข้อมูลของหลักทรัพย์ที่มีราคาปิด และมูลค่าการซื้อขายเปลี่ยนแปลงไปมากกว่าวันทำการซื้อขายก่อนหน้า

\* กรณีไม่แสดงข้อมูล หมายถึง ไม่มีหลักทรัพย์เข้าเกณฑ์ที่กำหนด

## ข้อมูลการขายชอร์ตที่ยังไม่ได้ซื้อคืน

### สถานะ Short เพิ่มขึ้น

หลักทรัพย์	ปริมาณการขายชอร์ตคงเหลือ (%)	สถานะชอร์ตเพิ่มขึ้น เมื่อเทียบวันก่อนหน้า (%)
PTTGC	1.47%	0.04%
ERW	0.29%	0.03%
BCH	1.48%	0.02%
AOT	0.75%	0.02%
LH	0.79%	0.02%
THCOM	0.39%	0.02%
COM7	0.79%	0.02%
KCE	2.28%	0.02%
SIRI	0.49%	0.01%
AAV	0.20%	0.01%

### สถานะ Short ลดลง

หลักทรัพย์	ปริมาณการขายชอร์ตคงเหลือ (%)	สถานะชอร์ตลดลง เมื่อเทียบวันก่อนหน้า (%)
WHA	0.95%	-0.07%
BH	1.08%	-0.05%
SCC	0.85%	-0.04%
PSL	0.51%	-0.04%
KBANK	0.83%	-0.04%
CHG	0.41%	-0.04%
JMART	0.42%	-0.03%
HANA	2.69%	-0.03%
BGRIM	1.17%	-0.03%
ICHI	0.71%	-0.03%

หมายเหตุ : เรียงตามการเปลี่ยนแปลงของปริมาณการขายชอร์ตที่ยังไม่ได้ซื้อคืน ของหลักทรัพย์ Local + NVDR /จำนวนหุ้นชำระแล้ว (%)

ข้อมูลในเอกสารฉบับนี้ รวบรวมมาจากแหล่งข้อมูลที่น่าเชื่อถือ อย่างไรก็ดี บริษัทหลักทรัพย์ คิงส์ฟอร์ด จำกัด (มหาชน) ไม่สามารถที่จะยืนยันหรือรับรองความถูกต้องของข้อมูลเหล่านี้ได้ ไม่ว่าประการใด ๆ บทวิเคราะห์ในเอกสารนี้ จัดทำขึ้นโดยอ้างอิงหลักการทางวิชาการเกี่ยวกับหลักการวิเคราะห์ และมีได้เป็นการชี้แนะ หรือเสนอแนะให้ซื้อหรือขายหลักทรัพย์ใด ๆ การตัดสินใจซื้อหรือขายหลักทรัพย์ใด ๆ ของผู้อ่าน ไม่ว่าจะเกิดจากการอ่านบทความในเอกสารนี้หรือไม่ก็ตาม ล้วนเป็นผลจากการใช้วิจารณญาณของผู้อ่าน โดยไม่มีส่วนเกี่ยวข้องกับหรือหนี้และผูกพันใด ๆ กับ บริษัทหลักทรัพย์ คิงส์ฟอร์ด จำกัด(มหาชน) ไม่ว่ากรณีใด

# Top 20 Outstanding Short



KINGSFORD

วันอังคารที่ 14 มกราคม พ.ศ. 2568

หลักทรัพย์	ปริมาณการขายชอร์ตที่ยังไม่ได้ซื้อคืน ณ สิ้นวัน (หุ้น)		สถานะขายชอร์ต คงเหลือ (%)	สถานะชอร์ตเพิ่ม/ลด เมื่อเทียบวันก่อนหน้า (%)
	Local	NVDR		
HANA	8,079,300	15,706,113	2.687	-0.032
KCE	11,280,300	15,724,100	2.284	0.017
TOP	14,133,400	29,549,546	1.956	0.001
EA	20,023,700	45,884,482	1.775	0.000
SPRC	10,969,900	65,147,883	1.756	-0.012
BCP	6,182,200	15,729,000	1.591	-0.010
TISCO	9,705,000	2,595,100	1.536	0.009
BCH	20,445,400	16,442,303	1.479	0.024
PTTGC	7,444,400	58,702,900	1.467	0.037
BANPU	34,727,500	112,104,932	1.466	0.004
MINT	4,442,500	66,198,832	1.246	-0.012
MTC	11,527,400	14,146,900	1.211	-0.000
BEM	15,759,500	167,057,800	1.196	-0.012
BGRIM	12,254,900	18,296,200	1.172	-0.031
IRPC	58,955,100	178,944,254	1.164	-0.005
BTS	18,468,500	160,924,248	1.115	-0.014
OSP	10,339,500	22,917,300	1.107	-0.002
JAS	24,800,857	68,298,942	1.083	-0.023
BH	2,116,500	6,467,000	1.080	-0.051
SAPPE	1,129,700	1,988,900	1.012	-0.028

หมายเหตุ : เรียงตามการเปลี่ยนแปลงของปริมาณการขายชอร์ตที่ยังไม่ได้ซื้อคืน ของหลักทรัพย์ Local + NVDR /จำนวนหุ้นชำระแล้ว (%)

ข้อมูลในเอกสารฉบับนี้ รวบรวมมาจากแหล่งข้อมูลที่น่าเชื่อถือ อย่างไรก็ดี บริษัทหลักทรัพย์ คิงส์ฟอร์ด จำกัด (มหาชน) ไม่สามารถที่จะยืนยันหรือรับรองความถูกต้องของข้อมูลเหล่านี้ได้ ไม่ว่าประการใด ๆ บทวิเคราะห์ในเอกสารนี้ จัดทำขึ้นโดยอ้างอิงแหล่งข้อมูลที่ทางวิชาการเกี่ยวกับหลักทรัพย์วิเคราะห์ และมีได้เป็นการชี้นำ หรือเสนอแนะให้ซื้อหรือขายหลักทรัพย์ใด ๆ การตัดสินใจซื้อหรือขายหลักทรัพย์ใด ๆ ของผู้อ่าน ไม่ว่าจะเกิดจากการอ่านบทความในเอกสารนี้หรือไม่ก็ตาม ล้วนเป็นผลจากการใช้วิจารณญาณของผู้อ่าน โดยไม่มีส่วนเกี่ยวข้องกับและผูกพันใด ๆ กับ บริษัทหลักทรัพย์ คิงส์ฟอร์ด จำกัด(มหาชน) ไม่ว่ากรณีใด