

# SET50 Index Futures



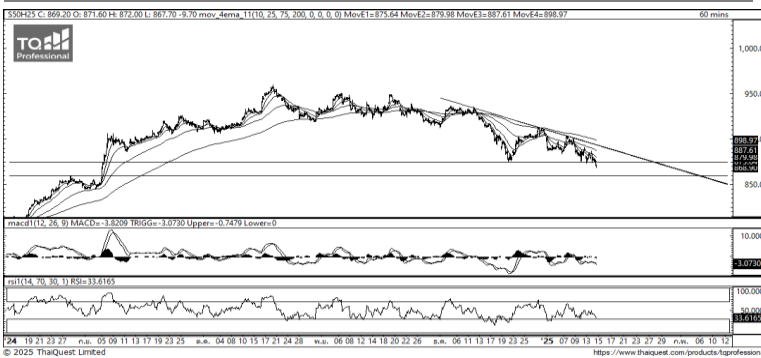
KINGSFORD

วันพุธที่ 15 มกราคม พ.ศ. 2568

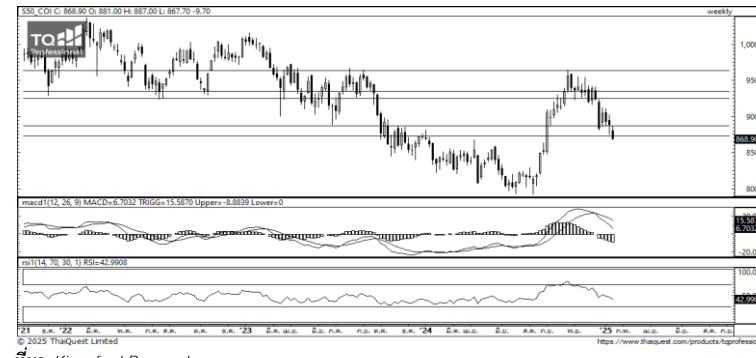
## Market Overview

- นักลงทุนต่างชาติ Short สุทธิ -9,719 สัญญา ยอดสะสมประจำเดือน ม.ค. มียอด Short สุทธิ -66,485 สัญญา และ ยอดสะสมปี 2568 เป็นยอด Short สุทธิ -66,485 สัญญา
- ดัชนี DJIA ปิดที่ +0.52%, ดัชนี S&P500 ปิดที่ +0.11% และดัชนี Nasdaq ปิดที่ -0.23%
- กระทรวงแรงงานสหรัฐฯ เปิดเผยว่าดัชนี PPI ซึ่งเป็นมาตรวัดเงินเฟ้อจากการใช้จ่ายของผู้ผลิต ปรับตัวขึ้น 3.3% ในเดือนธ.ค. เมื่อเทียบรายปี ต่ำกว่าที่นักวิเคราะห์คาดการณ์ที่ระดับ 3.5% หลังจากปรับตัวขึ้น 3.0% ในเดือนพ.ย. ส่วนดัชนี PPI พื้นฐาน (Core PPI) ซึ่งไม่นับรวมหมวดอาหารและพลังงาน เพิ่มขึ้น 3.5% ในเดือนธ.ค. เมื่อเทียบรายปี ต่ำกว่าที่นักวิเคราะห์คาดการณ์ที่ระดับ 3.8% หลังจากปรับตัวขึ้น 3.5% ในเดือนพ.ย.

Volume by Investors	SET (Million Bath)	Index Futures (Contracts)
Local Institutions	-569.10	2,278
Foreign	-2,187.18	-9,719
Local Investor	96.69	7,441



ที่มา: Kingsford Research



ที่มา: Kingsford Research

## ภาพการลงทุนระยะสั้น

แนะนำ : Short, แนวรับ: 860 แนวต้าน: 870 Stop Loss: 875  
 S50H25 ปิดที่ 868.90 จุด ดัชนีมีการปรับตัว -1.10 เป็นการปรับตัวลงสร้างจุดต่ำสุดใหม่ ส่วน Indicator สนับสนุนแนวโน้มขาลง ระยะสั้นมองเป็นการปรับตัวลง หากปรับตัวต่ำกว่า 860 แนะนำเปิดสถานะ Short จะเป็นฝั่งที่ได้เปรียบกว่า

## ภาพการลงทุนรายสัปดาห์

แนะนำ Short 2/3 Port แนวรับ : 850 แนวต้าน : 880 Stoploss :885  
 Set 50 Index Future มีการเคลื่อนไหวหลุดแนวรับ 870 ส่วน Indicator RSI ปรับตัวลงมาอยู่ในแนวโน้มขาลง และ MACD สัญญาณการปรับตัวลง โดยหากปรับตัวลงต่ำกว่า 850 ได้แนะนำ Short Full Port

	Close	Change	Volume	OI
SET50	874.32	-8.0	1,441,379,400	44,721,846,979
S50H25	868.90	-9.7	225,735	521,530
S50M25	865.30	-9.8	18,707	48,494
S50U25	862.60	-9.8	3,408	22,466
S50F25	873.30	-10.0	152	225

Source: TQ Pro

	Last	Support	Resistance
SET50	874.32	870	880
S50H25	868.90	860	870
S50M25	865.30	860	870
S50U25	862.60	860	870
S50F25	873.30	870	880

Source: TQ Pro

Series	Close	Chg	Vol. Contracts	OI	OI Chg	Theoretical	Basis	Daly Left	LTD
S50H25	868.90	-9.7	521,530	521,530	295,795	872.65	-5.42	72	28/3/2025
S50M25	865.30	-9.8	48,494	48,494	29,787	870.53	-9.02	163	27/6/2025
S50U25	862.60	-9.8	22,466	22,466	19,058	868.35	-11.72	257	29/9/2025
S50F25	873.30	-10.0	225	225	73	873.97	-1.02	15	30/1/2025
S50G25	872.70	-8.1	105	105	-162	873.32	-1.62	43	27/2/2025

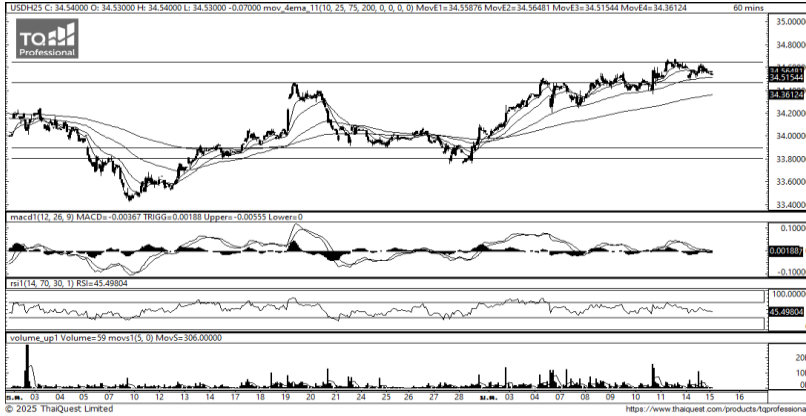
ข้อมูลในเอกสารฉบับนี้ รวบรวมมาจากแหล่งข้อมูลที่น่าเชื่อถือ อย่างไรก็ดี บริษัทหลักทรัพย์ คิงส์ฟอร์ด จำกัด (มหาชน) ไม่สามารถที่จะยืนยันหรือรับรองความถูกต้องของข้อมูลเหล่านี้ได้ ไม่ว่าประการใด ๆ บทวิเคราะห์ในเอกสารนี้ จัดทำขึ้นโดยอ้างอิงหลักเกณฑ์ทางวิชาการเกี่ยวกับหลักการวิเคราะห์ และมีได้เป็นการชี้แนะ หรือเสนอแนะให้ซื้อหรือขายหลักทรัพย์ใด ๆ การตัดสินใจซื้อหรือขายหลักทรัพย์ใด ๆ ของผู้อ่าน ไม่ว่าจะเกิดจากการอ่านบทความในเอกสารนี้หรือไม่ก็ตาม ล้วนเป็นผลจากการใช้วิจารณญาณของผู้อ่าน โดยไม่มีส่วนเกี่ยวข้องกับหรือผูกพันใด ๆ กับ บริษัทหลักทรัพย์ คิงส์ฟอร์ด จำกัด(มหาชน) ไม่ว่ากรณีใด

# SET50 Index Futures



KINGSFORD

## Currency Futures



ที่มา: Kingsford Research

### ภาพการลงทุในระยะสั้น

Dollar Index : 109.25 จุด หรือ -0.02%, USDH24 : -0.05 THB/USD

แนะนำ เปิดสถานะ : Short

แนวรับ: 34.50 THB/USD แนวต้าน: 34.65 THB/USD Stop Loss: 34.60

USDH25 : ราคาช่วงกลางคืนเมื่อวานที่ผ่านมาปิดที่ 34.54 THB/USD เป็นการปรับตัวอยู่ในกรอบ Sideway ส่วน Indicator ปรับตัวลงมาสั้นสั้นอยู่ในแนวโน้มขาลง หากปรับตัวต่ำกว่า 34.50 การเปิดสถานะ Short ยังเป็นฝั่งที่ได้เปรียบกว่า

	Last	Change	Volume	OI
USDH25	34.61	-0.05	33,096	87,850
USDM25	34.40	-0.03	4,919	17,353
USDF25	34.72	-0.05	3,955	12,608
USDG25	34.64	-0.06	5,909	11,761

Source: TQ Pro

	Last	Support	Resistance
RTXUSTB	34.67	34.60	34.75
USDH25	34.61	34.50	34.65
USDM25	34.40	34.30	34.45

Source: Kingsford Securities

	Close	Change	Volume	OI
EURUSD	1.03	0.01		
EURUSDH25	1.0305	0.0078	1.0339	0.0034

Source: TQ Pro

	Close	Change	Volume	OI
USDJPY	157.98	0.56		
USDJPYH25	156.82	0.93	2,188	9252

Source: TQ Pro

Apichai Raomanachai

Fundamental and Technical Investment Analysis

ID No. 002939 Tel 02-829-6999 Ext 2200

Email : apichai.ra@kfsec.co.th

Nut Kaewborisutsakul

Assistant Investment Analyst

ข้อมูลในเอกสารฉบับนี้ รวบรวมมาจากแหล่งข้อมูลที่น่าเชื่อถือ อย่างไรก็ดี บริษัทหลักทรัพย์ คิงส์ฟอร์ด จำกัด (มหาชน) ไม่สามารถที่จะยืนยันหรือรับรองความถูกต้องของข้อมูลเหล่านี้ได้ ไม่ว่าประการใด ๆ บทวิเคราะห์ในเอกสารนี้ จัดทำขึ้นโดยอ้างอิงหลักการทางวิชาการเกี่ยวกับหลักการวิเคราะห์ และมีได้เป็นการชี้แนะ หรือเสนอแนะให้ซื้อหรือขายหลักทรัพย์ใด ๆ การตัดสินใจซื้อหรือขายหลักทรัพย์ใด ๆ ของผู้อ่าน ไม่ว่าจะเกิดจากการอ่านบทความในเอกสารนี้หรือไม่ก็ตาม ล้วนเป็นผลจากการใช้วิจารณญาณของผู้อ่าน โดยไม่มีส่วนเกี่ยวข้องกับหรือพัวพันผูกพันใด ๆ กับ บริษัทหลักทรัพย์ คิงส์ฟอร์ด จำกัด (มหาชน) ไม่ควรเฝ้า



## Most Active Grainer (%chg)

Rank	STOCK	OI	Price Chg (20 Working Days)
1	BCP	8,750	12.61%
2	BCPG	10,250	9.91%
3	PTTEP	4,525	4.12%
4	KTC	81,734	3.63%
5	KBANK	3,980	3.18%
6	KTB	3,904	2.80%
7	TISCO	193	1.54%
8	TKN	817	1.23%
9	SCB	1,486	0.84%
10	KKP	877	0.49%
11	MEGA	733	0.00%
12	TCAP	313	0.00%
13	BH	1,371	-0.26%
14	OSP	7,816	-0.48%
15	TTW	520	-0.56%
16	ADVANC	2,729	-0.70%
17	TU	17,703	-0.77%
18	MBK	1,590	-1.05%
19	VGI	198,489	-1.26%
20	TPIPP	3,065	-1.35%
21	INTUCH	3,658	-1.50%
22	BEC	43,195	-1.56%
23	TRUE	33,592	-1.68%
24	ITD	10,064	-2.00%
25	TTB	56,622	-2.15%
26	CRC	847	-2.41%
27	BAY	465	-2.41%
28	BDMS	23,272	-2.90%
29	GFPT	3,470	-2.91%
30	KCE	6,258	-3.51%

## Top Gainers OI (%chg)

STOCK	OI	%Daily Top OI Change	STOCK	OI	%5 Day Top OI Change
GLOBAL	1,139	35.76%	INTUCH	3,658	37.21%
AMATA	1,426	19.83%	SPCG	468	36.84%
TASCO	1,536	15.06%	PLANB	55,905	35.77%
GULF	8,787	14.34%	BJC	3,067	24.42%
BCH	4,653	9.48%	BCP	8,750	22.70%
BCP	8,750	8.29%	KKP	877	20.47%
CPN	2,251	8.07%	CENEL	1,398	19.69%
BGRIM	7,134	7.83%	EGCO	1,152	17.55%
CHG	7,202	7.46%	GULF	8,787	17.54%
STECON	1,444	7.44%	AOT	6,027	17.07%
STECON	1,444	7.44%	AEONTS	202	15.43%
STA	4,492	7.41%	TOP	8,038	14.22%
EA	1,296	7.37%	CPN	2,251	13.69%
KKP	877	5.28%	MBK	1,590	13.65%
PSH	682	4.60%	M	1,112	10.98%

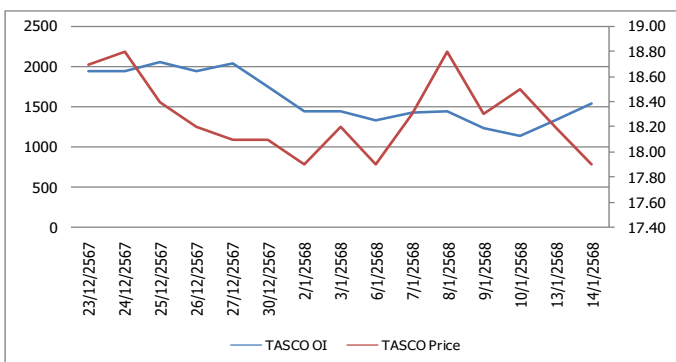
Source: TQ Pro

## Top Loser OI (%chg)

STOCK	OI	%Daily Top OI Change	STOCK	OI	%5 Day Top OI Change
GUNKUL	7,338	-42.89%	JMT	7,625	-68.96%
GPSC	4,420	-23.42%	GUNKUL	7,338	-42.67%
MBK	1,590	-20.14%	CK	3,110	-39.35%
TISCO	193	-11.47%	SPALI	399	-34.48%
CK	3,110	-11.45%	MTC	1,677	-32.57%
PTTEP	4,525	-11.24%	SCB	1,486	-31.99%
PTT	4,151	-9.05%	GPSC	4,420	-31.41%
KCE	6,258	-8.83%	AAV	17,553	-27.99%
SAWAD	2,934	-8.71%	TOA	586	-25.16%
PTTGC	9,348	-8.51%	KCE	6,258	-19.80%
BJC	3,067	-6.09%	SPRC	3,499	-18.89%
AAV	17,553	-5.86%	BA	3,162	-17.31%
BA	3,162	-5.50%	KTB	3,904	-16.12%
TOP	8,038	-5.39%	EA	1,296	-14.74%
TPIPL	1,379	-5.35%	PTG	6,506	-13.75%

## หุ้นที่มีทิศทาง ราคาและ OI ที่น่าจับตามอง

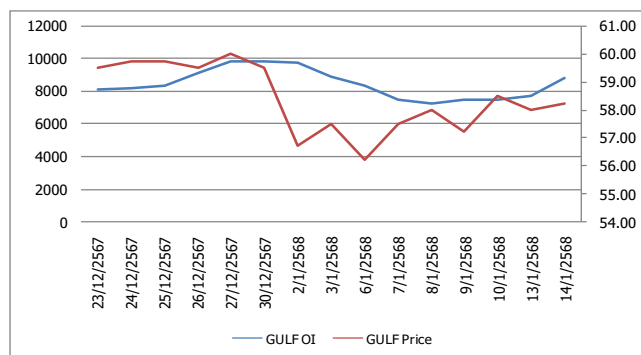
### OI Trend TASCO



**Recommend : Short**  
**Support : 17.00**

**Resistance : 18.00**  
**Stop-Loss : 18.20**

### OI Trend GULF



**Recommend : Long**  
**Support : 57.50**

**Resistance : 60.00**  
**Stop-Loss : 57.25**

Source: KINGSFORD

**APICHA RAOMANACHAI** No. 002939  
**NUT KAEWBORISUTSAKUL** Asst. Derivatives Analyst

ข้อมูลในเอกสารฉบับนี้ รวบรวมมาจากแหล่งข้อมูลที่น่าเชื่อถือ อย่างไรก็ตาม บริษัทหลักทรัพย์ คิงส์ฟอร์ด จำกัด (มหาชน) ไม่สามารถที่จะยืนยันหรือรับรองความถูกต้องของข้อมูลเหล่านี้ได้ ไม่ว่าประการใด ๆ บทวิเคราะห์ในเอกสารนี้ จัดทำขึ้นโดยอ้างอิงหลักการทางวิชาการเกี่ยวกับหลักการวิเคราะห์ และไม่ได้เป็นการชี้นำ หรือเสนอแนะให้ซื้อหรือขายหลักทรัพย์ใด ๆ การตัดสินใจซื้อหรือขายหลักทรัพย์ใด ๆ ของผู้อ่าน ไม่ว่าจะเกิดจากการอ่านบทความในเอกสารหรือไม่ได้ตาม ส่วนเป็นผลจากการใช้วิจารณญาณของผู้อ่าน โดยไม่มีส่วนเกี่ยวข้องกับหรือที่ระบุพื้นที่ใด ๆ กับ บริษัทหลักทรัพย์ คิงส์ฟอร์ด จำกัด (มหาชน) ไม่พวกรณใด

# PROGRAM TRADING DAILY



KINGSFORD

วันพุธที่ 15 มกราคม พ.ศ. 2568

## ข้อมูลสถิติ Program Trading รายวัน

ประเภท	ซื้อ	ขาย	สุทธิ
Program Trading	23,981.94	26,112.45	-2,130.52
Non Program Trading	33,060.63	30,930.11	2,130.52
Total	57,042.57	57,042.57	

## ข้อมูลรายหลักทรัพย์ \*

หลักทรัพย์	ตลาด	มูลค่า Program Trading (บาท)	% มูลค่า Program Trading เทียบกับมูลค่าการซื้อขายแบบ Auto Matching
SISB	SET	109,390,700	45.36
TRUE	SET	785,860,545	44.23
TOP	SET	232,622,038	40.9
SKY	SET	20,474,960	38.99
CCET	SET	284,320,845	28.51

หมายเหตุ "Program Trading" หมายถึง การซื้อขายหลักทรัพย์ด้วยชุดคำสั่งคอมพิวเตอร์

\* แสดงข้อมูลของหลักทรัพย์ที่มีราคาปิด และมูลค่าการซื้อขายเปลี่ยนแปลงไปมากกว่าวันทำการซื้อขายก่อนหน้า

\* กรณีไม่แสดงข้อมูล หมายถึง ไม่มีหลักทรัพย์เข้าเกณฑ์ที่กำหนด

## ข้อมูลการขายชอร์ตที่ยังไม่ได้ซื้อคืน

### สถานะ Short เพิ่มขึ้น

หลักทรัพย์	ปริมาณการขายชอร์ตคงเหลือ (%)	สถานะชอร์ตเพิ่มขึ้นเมื่อเทียบวันก่อนหน้า (%)
EA	1.83%	0.06%
DELTA	0.33%	0.06%
RS	0.26%	0.04%
BTS	1.15%	0.03%
VGI	0.38%	0.03%
BCH	1.51%	0.03%
CCET	0.24%	0.03%
GLOBAL	0.68%	0.02%
COM7	0.81%	0.02%
ORI	0.65%	0.02%

### สถานะ Short ลดลง

หลักทรัพย์	ปริมาณการขายชอร์ตคงเหลือ (%)	สถานะชอร์ตลดลงเมื่อเทียบวันก่อนหน้า (%)
ERW	0.24%	-0.05%
SCC	0.80%	-0.05%
IVL	0.47%	-0.03%
JMART	0.38%	-0.03%
JMT	0.90%	-0.03%
SPRC	1.73%	-0.02%
BH	1.06%	-0.02%
BEM	1.18%	-0.02%
AAV	0.18%	-0.02%
PSL	0.50%	-0.01%

หมายเหตุ : เรียงตามการเปลี่ยนแปลงของปริมาณการขายชอร์ตที่ยังไม่ได้ซื้อคืน ของหลักทรัพย์ Local + NVDR / จำนวนหุ้นชำระแล้ว (%)

ข้อมูลในเอกสารฉบับนี้ รวบรวมมาจากแหล่งข้อมูลที่น่าเชื่อถือ อย่างไรก็ดี บริษัทหลักทรัพย์ คิงส์ฟอร์ด จำกัด (มหาชน) ไม่สามารถที่จะยืนยันหรือรับรองความถูกต้องของข้อมูลเหล่านี้ได้ ไม่ว่าประการใด ๆ บทวิเคราะห์ในเอกสารนี้ จัดทำขึ้นโดยอ้างอิงหลักเกณฑ์ทางวิชาการเกี่ยวกับหลักการวิเคราะห์ และมีได้เป็นการชี้แนะ หรือเสนอแนะให้ซื้อหรือขายหลักทรัพย์ใด ๆ การตัดสินใจซื้อหรือขายหลักทรัพย์ใด ๆ ของผู้อ่าน ไม่ว่าจะเกิดจากการอ่านบทความในเอกสารนี้หรือไม่ก็ตาม ล้วนเป็นผลจากการใช้วิจารณญาณของผู้อ่าน โดยไม่มีส่วนเกี่ยวข้องกับหรือหนี้ระดมทุนใด ๆ กับ บริษัทหลักทรัพย์ คิงส์ฟอร์ด จำกัด (มหาชน) ไม่ว่ากรณีใด

# Top 20 Outstanding Short



KINGSFORD

วันพุธที่ 15 มกราคม พ.ศ. 2568

หลักทรัพย์	ปริมาณการขายชอร์ตที่ยังไม่ได้ซื้อคืน ณ สิ้นวัน (หุ้น)		สถานะขายชอร์ต คงเหลือ (%)	สถานะชอร์ตเพิ่ม/ลด เมื่อเทียบวันก่อนหน้า (%)
	Local	NVDR		
HANA	8,022,500	15,879,413	2.700	0.013
KCE	11,338,100	15,909,200	2.305	0.021
TOP	14,318,800	29,469,946	1.960	0.005
EA	20,337,400	47,677,982	1.832	0.057
SPRC	10,482,200	64,675,383	1.733	-0.022
BCP	6,150,100	15,888,300	1.601	0.009
TISCO	9,694,200	2,559,000	1.530	-0.006
BCH	21,182,700	16,403,006	1.507	0.028
BANPU	34,468,700	113,379,932	1.476	0.010
PTTGC	7,265,400	58,511,500	1.459	-0.008
MINT	4,531,600	65,741,732	1.239	-0.006
MTC	11,574,500	14,036,000	1.208	-0.003
BEM	15,535,800	164,549,100	1.178	-0.018
BGRIM	12,381,200	17,954,500	1.164	-0.008
IRPC	58,657,300	178,506,054	1.161	-0.004
BTS	18,436,500	166,589,048	1.150	0.035
OSP	10,596,000	22,771,600	1.111	0.004
JAS	24,801,957	67,867,442	1.078	-0.005
BH	2,111,800	6,316,500	1.060	-0.020
CBG	3,278,554	6,954,500	1.023	0.021

หมายเหตุ : เรียงตามการเปลี่ยนแปลงของปริมาณการขายชอร์ตที่ยังไม่ได้ซื้อคืน ของหลักทรัพย์ Local + NVDR /จำนวนหุ้นชำระแล้ว (%)

ข้อมูลในเอกสารฉบับนี้ รวบรวมมาจากแหล่งข้อมูลที่น่าเชื่อถือ อย่างไรก็ตาม บริษัทหลักทรัพย์ คิงส์ฟอร์ด จำกัด (มหาชน) ไม่สามารถที่จะยืนยันหรือรับรองความถูกต้องของข้อมูลเหล่านี้ได้ ไม่ว่าประการใด ๆ บทวิเคราะห์ในเอกสารนี้ จัดทำขึ้นโดยอ้างอิงหลักเกณฑ์ทางวิชาการเกี่ยวกับหลักการวิเคราะห์ และมีได้เป็นการชี้นำ หรือเสนอแนะให้ซื้อหรือขายหลักทรัพย์ใด ๆ การตัดสินใจซื้อหรือขายหลักทรัพย์ใด ๆ ของผู้อ่าน ไม่ว่าจะเกิดจากการอ่านบทความในเอกสารนี้หรือไม่ก็ตาม ส่วนเป็นผลจากการใช้วิจารณญาณของผู้อ่าน โดยไม่มีส่วนเกี่ยวข้องกับคิงส์ฟอร์ดในแต่อย่างใด บริษัทหลักทรัพย์ คิงส์ฟอร์ด จำกัด (มหาชน) ไม่ว่ากรรมใด