

SET50 Index Futures

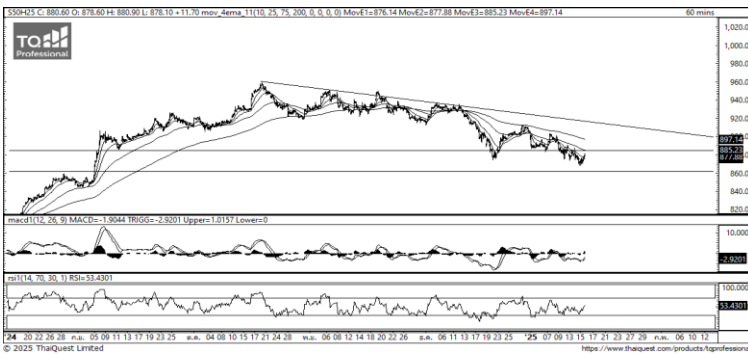


KINGSFORD

วันพฤหัสบดีที่ 16 มกราคม พ.ศ. 2568

Market Overview

- นักลงทุนต่างชาติ Long สุทธิ 27,725 สัญญา ยอดสะสมประจำเดือน ม.ค. มียอด Short สุทธิ -38,760 สัญญา และ ยอดสะสมปี 2568 เป็นยอด Short สุทธิ -38,760 สัญญา
- ดัชนี DJIA ปิดที่ +1.65%, ดัชนี S&P500 ปิดที่ +1.83% และดัชนี Nasdaq ปิดที่ +2.45%
- บรรยากาศการซื้อขายในตลาดหุ้นนิวยอร์กยังได้ปัจจัยบวกจากรายงานข่าวที่ว่า อิสรอาเอล และกลุ่มฮามาสได้บรรลุข้อตกลงหยุดยิงแล้ว โดยทั้งสองฝ่ายได้ตกลงที่จะปล่อยตัวประกัน ขณะที่อิสรอาเอลจะอนุญาตให้ชาวปาเลสไตน์กลับสู่ถิ่นฐานทางเหนือของฉนวนกาซาและอนุญาตให้มีการส่งความช่วยเหลือด้านมนุษยธรรมเข้าสู่ฉนวนกาซา นอกจากนี้ยังมีการกำหนดแผนบูรณะพื้นที่ฉนวนกาซาเป็นเวลา 3-5 ปีภายใต้การกำกับดูแลของนานาชาติ



ที่มา: Kingsford Research

Volume by Investors	SET (Million Bath)	Index Futures (Contracts)
Local Institutions	1,921.82	-11,026
Foreign	-961.65	27,725
Local Investor	-2,105.30	-16,699



ที่มา: Kingsford Research

ภาพการลงทุนระยะสั้น

แนะนำ : Long, แนวรับ: 875 แนวต้าน: 885 Stop Loss: 870

S50H25 ปิดที่ 880.60 จุด ดัชนีมีการปรับตัว +1.35% เป็นการปรับตัวขึ้นหลังสร้างจุดต่ำสุดใหม่ โดยมีแนวต้านเป็น EMA 75 ส่วน Indicator RSI ปรับตัวขึ้นมาสนับสนุนแนวโน้มขาขึ้น ระยะสั้นมองเป็นการปรับตัวขึ้น หากปรับตัวสูงกว่า 885 แนะนำเปิดสถานะ Long จะเป็นฝั่งที่ได้เปรียบกว่า

ภาพการลงทุนรายสัปดาห์

แนะนำ Short 2/3 Port แนวรับ : 850 แนวต้าน : 880 Stoploss : 885

Set 50 Index Future แห่งเทียนทำเป็นรูปแบบ โคจรี ส่วน Indicator RSI ปรับตัวลงมาอยู่ในแนวโน้มขาลง และ MACD สัญญาณการปรับตัวลง ระยะกลางยังมองเป็นแนวโน้มขาลง โดยหากปรับตัวลงต่ำกว่า 850 ได้แนะนำ Short Full Port

	Close	Change	Volume	OI
SET50	884.02	9.7	1,488,729,500	33,684,300,306
S50H25	880.60	11.7	272,734	501,978
S50M25	876.80	11.5	20,658	49,331
S50U25	873.90	11.3	4,086	22,910
S50F25	882.60	9.3	111	579

Source: TQ Pro

	Last	Support	Resistance
SET50	884.02	880	890
S50H25	880.60	875	885
S50M25	876.80	875	885
S50U25	873.90	870	880
S50F25	882.60	880	890

Source: TQ Pro

Series	Close	Chg	Vol. Contracts	OI	OI Chg	Theoretical	Basis	Daly Left	LTD
S50H25	880.60	11.7	501,978	501,978	229,244	882.35	-3.42	71	28/3/2025
S50M25	876.80	11.5	49,331	49,331	28,673	880.21	-7.22	162	27/6/2025
S50U25	873.90	11.3	22,910	22,910	18,824	878.01	-10.12	256	29/9/2025
S50F25	882.60	9.3	579	579	468	883.69	-1.42	14	30/1/2025
S50G25	882.40	9.7	229	229	117	883.03	-1.62	42	27/2/2025

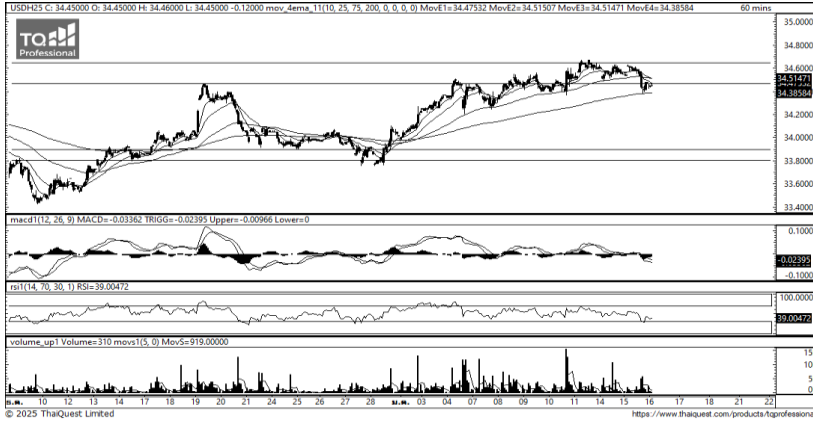
ข้อมูลในเอกสารฉบับนี้ รวบรวมมาจากแหล่งข้อมูลที่น่าเชื่อถือ อย่างไรก็ดี บริษัทหลักทรัพย์ คิงส์ฟอร์ด จำกัด (มหาชน) ไม่สามารถที่จะยืนยันหรือรับรองความถูกต้องของข้อมูลเหล่านี้ได้ ไม่ว่าประการใด ๆ บทวิเคราะห์ในเอกสารนี้ จัดทำขึ้นโดยอ้างอิงหลักเกณฑ์ทางวิชาการเกี่ยวกับหลักการวิเคราะห์ และมีได้เป็นการชี้แนะ หรือเสนอแนะให้ซื้อหรือขายหลักทรัพย์ใด ๆ การตัดสินใจซื้อหรือขายหลักทรัพย์ใด ๆ ของผู้อ่าน ไม่ว่าจะเกิดจากการอ่านบทความในเอกสารนี้หรือไม่ก็ตาม ล้วนเป็นผลจากการใช้วิจารณญาณของผู้อ่าน โดยไม่มีส่วนเกี่ยวข้องกับหรือพันธะผูกพันใด ๆ กับ บริษัทหลักทรัพย์ คิงส์ฟอร์ด จำกัด (มหาชน) ไม่ว่ากรณีใด

SET50 Index Futures



KINGSFORD

Currency Futures



ที่มา: Kingsford Research

ภาพการลงทุในระยะสั้น

Dollar Index : 109.03 จุด หรือ -0.06%, USDH24 : -0.05 THB/USD

แนะนำ เปิดสถานะ : Short

แนวรับ: 34.40 THB/USD แนวต้าน: 34.60 THB/USD Stop Loss: 34.65

USDH25 : ราคาช่วงกลางคืนเมื่อวานที่ผ่านมาปิดที่ 34.45 THB/USD เป็นการปรับตัวลง หลุดกรอบ Sideway มาทดสอบ EMA 200 ส่วน Indicator ยังสนับสนุนอยู่ในแนวโน้มขาลง หากปรับตัวต่ำกว่า 34.40 การเปิดสถานะ Short ยังเป็นสิ่งที่ได้เปรียบกว่า

	Last	Change	Volume	OI
USDH25	34.57	-0.04	16,568	86,317
USDM25	34.37	-0.03	1,935	16,745
USDF25	34.70	-0.02	555	10,775
USDG25	34.63	-0.01	353	7,393

Source: TQ Pro

	Last	Support	Resistance
RTXUSTB	34.40	34.35	34.55
USDH25	34.57	34.40	34.60
USDM25	34.37	34.25	34.40

Source: Kingsford Securities

	Close	Change	Volume	OI
EURUSD	1.03	0.00		
EURUSDH25	1.0346	0.0041	1.0326	-0.002

Source: TQ Pro

	Close	Change	Volume	OI
USDJPY	156.34	-1.64		
USDJPYH25	155.67	-1.15	5,702	10563

Source: TQ Pro

Apichai Raomanachai

Fundamental and Technical Investment Analysis

ID No. 002939 Tel 02-829-6999 Ext 2200

Email : apichai.ra@kfsec.co.th

Nut Kaewborisutsakul

Assistant Investment Analyst

ข้อมูลในเอกสารฉบับนี้ รวบรวมมาจากแหล่งข้อมูลที่น่าเชื่อถือ อย่างไรก็ดี บริษัทหลักทรัพย์ คิงส์ฟอร์ด จำกัด (มหาชน) ไม่สามารถที่จะยืนยันหรือรับรองความถูกต้องของข้อมูลเหล่านี้ได้ ไม่ว่าประการใด ๆ บทวิเคราะห์ในเอกสารนี้ จัดทำขึ้นโดยอ้างอิงหลักการทางวิชาการเกี่ยวกับหลักการวิเคราะห์ และมีได้เป็นการชี้แนะ หรือเสนอแนะให้ซื้อหรือขายหลักทรัพย์ใด ๆ การตัดสินใจซื้อหรือขายหลักทรัพย์ใด ๆ ของผู้อ่าน ไม่ว่าจะเกิดจากการอ่านบทความในเอกสารนี้หรือไม่ก็ตาม ล้วนเป็นผลจากการใช้วิจารณญาณของผู้อ่าน โดยไม่มีส่วนเกี่ยวข้องกับหรือพันธะผูกพันใด ๆ กับ บริษัทหลักทรัพย์ คิงส์ฟอร์ด จำกัด (มหาชน) ไม่ควรเฝ้า



Most Active Grainer (%chg)

Rank	STOCK	OI	Price Chg (20 Working Days)
1	BCP	8,477	18.42%
2	BCPG	10,824	11.01%
3	PTTEP	4,380	8.86%
4	KBANK	3,950	6.51%
5	TU	16,498	5.69%
6	TKN	820	5.62%
7	KKP	828	5.00%
8	OSP	7,416	4.93%
9	SCB	1,354	4.74%
10	INTUCH	3,361	4.66%
11	KTC	81,701	4.10%
12	BBL	18,189	4.07%
13	MEGA	734	3.85%
14	GFPT	3,472	3.52%
15	ADVANC	2,826	2.87%
16	TRUE	31,101	2.61%
17	TISCO	194	2.31%
18	MBK	1,595	2.13%
19	TCAP	314	1.53%
20	KCE	6,323	1.36%
21	VGI	193,299	1.25%
22	BDM5	23,398	0.85%
23	SAMART	17,833	0.77%
24	CRC	946	0.74%
25	BEC	43,195	0.00%
26	TTB	54,644	0.00%
27	STA	4,478	0.00%
28	CPF	7,056	-0.45%
29	CPALL	8,664	-0.89%
30	TTW	520	-1.12%

Top Gainers OI (%chg)

STOCK	OI	%Daily Top OI Change	STOCK	OI	%5 Day Top OI Change
LPN	488	58.96%	LPN	488	51.08%
SPRC	4,490	28.32%	SPCG	507	44.44%
BGRIM	8,230	15.36%	SPALI	399	39.02%
MTC	1,930	15.09%	PLANB	57,404	34.51%
KTB	4,434	13.58%	CENDEL	1,490	26.81%
CRC	946	11.69%	BANPU	138,622	26.48%
SPCG	507	8.33%	CRC	946	25.46%
PTTGC	10,126	8.32%	INTUCH	3,361	23.48%
BA	3,407	7.75%	BCP	8,477	22.34%
EA	1,296	7.37%	BJC	2,978	20.81%
SCC	1,896	7.36%	BGRIM	8,230	19.69%
PSH	732	7.33%	GULF	8,625	19.29%
CENDEL	1,490	6.58%	EGCO	1,187	18.11%
BCPG	10,824	5.60%	CPN	2,234	15.69%
PRM	40,570	5.19%	AEONTS	200	14.29%

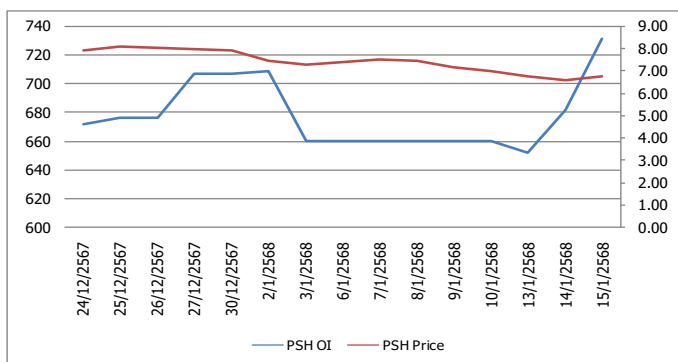
Source: TQ Pro

Top Loser OI (%chg)

STOCK	OI	%Daily Top OI Change	STOCK	OI	%5 Day Top OI Change
THANI	16,999	-22.93%	JMT	7,731	-68.41%
AAV	15,629	-10.96%	CK	3,039	-41.66%
DELTA	3,416	-10.36%	GUNKUL	7,412	-39.77%
OR	6,473	-9.37%	SCB	1,354	-36.96%
BLA	806	-9.34%	AAV	15,629	-35.81%
SCB	1,354	-8.88%	GPSC	4,206	-28.88%
HMPRO	14,358	-8.43%	THANI	16,999	-26.34%
INTUCH	3,361	-8.12%	TU	16,498	-25.50%
SUPER	102,597	-7.15%	MTC	1,930	-21.93%
TU	16,498	-6.81%	TRUE	31,101	-20.08%
TASCO	1,438	-6.38%	BLA	806	-18.34%
LH	21,207	-6.02%	OSP	7,416	-17.08%
KKP	828	-5.59%	STA	4,478	-14.92%
PSL	1,765	-5.56%	CPALL	8,664	-14.87%
BCH	4,400	-5.44%	EA	1,296	-14.74%

หุ้นที่มีทิศทาง ราคาและ OI ที่น่าจับตามอง

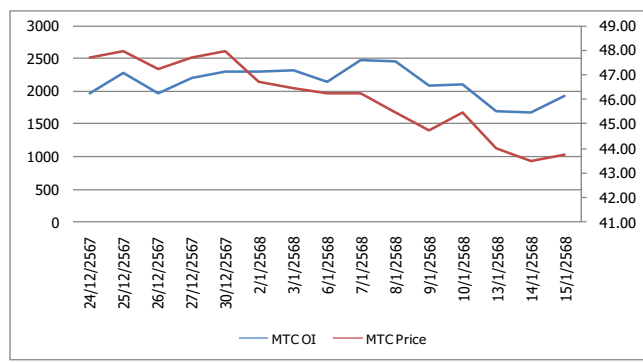
OI Trend PSH



Recommend : Long
Support : 6.50

Resistance : 7.40
Stop-Loss : 6.45

OI Trend MTC



Recommend : Long
Support : 43.50

Resistance : 45.50
Stop-Loss : 43.00

Source: KINGSFORD

APICHAJ RAOMANACHAI No. 002939
NUT KAEWBORISUTSAKUL Asst. Derivatives Analyst

ข้อมูลในเอกสารฉบับนี้ รวมรวมมาจากแหล่งข้อมูลที่น่าเชื่อถือ อย่างไรก็ตาม บริษัทหลักทรัพย์ คิงส์ฟอร์ด จำกัด (มหาชน) ไม่สามารถที่จะยืนยันหรือรับรองความถูกต้องของข้อมูลเหล่านี้ได้ ไม่ว่าประการใด ๆ บทวิเคราะห์ในเอกสารนี้ จัดทำขึ้นโดยอ้างอิงแหล่งข้อมูลที่ทางวิชาการเกี่ยวกับหลักการวิเคราะห์ และมีได้เป็นการชี้แนะ หรือเสนอแนะให้ซื้อหรือขายหลักทรัพย์ใด ๆ การตัดสินใจซื้อหรือขายหลักทรัพย์ใด ๆ ของผู้อ่าน ไม่ว่าจะเกิดจากการอ่านบทความในเอกสารหรือไม่ได้ตาม ส่วนเป็นผลจากการใช้วิจารณญาณของผู้อ่าน โดยไม่มีส่วนเกี่ยวข้องกับหรือที่ระบุพันใด ๆ กับ บริษัทหลักทรัพย์ คิงส์ฟอร์ด จำกัด (มหาชน) ไม่ควรกรณีใด

PROGRAM TRADING DAILY



วันพฤหัสบดีที่ 16 มกราคม พ.ศ. 2568

ข้อมูลสถิติ Program Trading รายวัน

ประเภท	ซื้อ	ขาย	สุทธิ
Program Trading	21,625.51	20,063.90	1,561.62
Non Program Trading	23,206.48	24,768.10	-1,561.62
Total	44,831.99	44,831.99	

ข้อมูลรายหลักทรัพย์ *

หลักทรัพย์	ตลาด	มูลค่า Program Trading (บาท)	% มูลค่า Program Trading เทียบกับมูลค่าการซื้อขายแบบ Auto Matching
BGRIM	SET	211,421,890	45.45
CCET	SET	657,269,063	41.1
RBF	SET	28,785,390	31.52
SISB	SET	169,294,765	30.02
MASTER	SET	46,783,050	19.23

หมายเหตุ "Program Trading" หมายถึง การซื้อขายหลักทรัพย์ด้วยชุดคำสั่งคอมพิวเตอร์

* แสดงข้อมูลของหลักทรัพย์ที่มีราคาปิด และมูลค่าการซื้อขายเปลี่ยนแปลงไปมากกว่าวันทำการซื้อขายก่อนหน้า

* กรณีไม่แสดงข้อมูล หมายถึง ไม่มีหลักทรัพย์เข้าเกณฑ์ที่กำหนด

ข้อมูลการขายชอร์ตที่ยังไม่ได้ซื้อคืน

สถานะ Short เพิ่มขึ้น

หลักทรัพย์	ปริมาณการขายชอร์ตคงเหลือ (%)	สถานะชอร์ตเพิ่มขึ้น เมื่อเทียบวันก่อนหน้า (%)
LH	0.84%	0.06%
WHA	1.00%	0.05%
TU	0.61%	0.05%
TISCO	1.58%	0.05%
COM7	0.85%	0.04%
KBANK	0.87%	0.04%
BCH	1.54%	0.04%
SISB	0.45%	0.03%
JMT	0.94%	0.03%
BGRIM	1.19%	0.03%

สถานะ Short ลดลง

หลักทรัพย์	ปริมาณการขายชอร์ตคงเหลือ (%)	สถานะชอร์ตลดลง เมื่อเทียบวันก่อนหน้า (%)
ERW	0.19%	-0.05%
TTB	0.36%	-0.05%
DOHOME	0.58%	-0.03%
VGI	0.35%	-0.03%
GUNKUL	0.25%	-0.02%
LPN	0.22%	-0.02%
JMART	0.37%	-0.02%
BBL	0.43%	-0.01%
ITC	0.23%	-0.01%
CPN	0.26%	-0.01%

หมายเหตุ : เรียงตามการเปลี่ยนแปลงของปริมาณการขายชอร์ตที่ยังไม่ได้ซื้อคืน ของหลักทรัพย์ Local + NVDR /จำนวนหุ้นชำระแล้ว (%)

ข้อมูลในเอกสารฉบับนี้ รวบรวมมาจากแหล่งข้อมูลที่น่าเชื่อถือ อย่างไรก็ดี บริษัทหลักทรัพย์ คิงส์ฟอร์ด จำกัด (มหาชน) ไม่สามารถที่จะยืนยันหรือรับรองความถูกต้องของข้อมูลเหล่านี้ได้ ไม่ว่าประการใด ๆ บทวิเคราะห์ในเอกสารนี้ จัดทำขึ้นโดยอ้างอิงหลักเกณฑ์ทางวิชาการเกี่ยวกับหลักการวิเคราะห์ และมีได้เป็นการชี้แนะ หรือเสนอแนะให้ซื้อหรือขายหลักทรัพย์ใด ๆ การตัดสินใจซื้อหรือขายหลักทรัพย์ใด ๆ ของผู้อ่าน ไม่ว่าจะเกิดจากการอ่านบทความในเอกสารนี้หรือไม่ก็ตาม ล้วนเป็นผลจากการใช้วิจารณญาณของผู้อ่าน โดยไม่มีส่วนเกี่ยวข้องกับหรือหนี้ผูกพันใด ๆ กับ บริษัทหลักทรัพย์ คิงส์ฟอร์ด จำกัด (มหาชน) ไม่ว่ากรณีใด

Top 20 Outstanding Short



KINGSFORD

วันพฤหัสบดีที่ 16 มกราคม พ.ศ. 2568

หลักทรัพย์	ปริมาณการขายชอร์ตที่ยังไม่ได้ซื้อคืน ณ สิ้นวัน (หุ้น)		สถานะขายชอร์ต คงเหลือ (%)	สถานะชอร์ตเพิ่ม/ลด เมื่อเทียบวันก่อนหน้า (%)
	Local	NVDR		
HANA	8,036,800	15,954,813	2.710	0.010
KCE	11,443,800	15,979,200	2.320	0.015
TOP	14,575,200	29,877,046	1.990	0.030
EA	20,567,000	47,677,982	1.838	0.006
SPRC	10,334,100	64,661,283	1.730	-0.004
BCP	6,180,700	16,065,300	1.616	0.015
TISCO	9,731,700	2,885,000	1.576	0.045
BCH	22,016,600	16,482,506	1.544	0.037
BANPU	34,766,400	114,670,832	1.492	0.016
PTTGC	7,245,300	58,674,100	1.462	0.003
MINT	4,245,100	65,749,832	1.234	-0.005
MTC	12,164,900	13,883,300	1.229	0.021
BGRIM	12,990,000	18,144,100	1.194	0.031
BEM	14,926,400	165,385,700	1.180	0.001
BTS	18,131,400	170,716,048	1.173	0.024
IRPC	58,245,100	177,804,854	1.155	-0.005
OSP	10,731,400	22,918,100	1.120	0.009
JAS	24,800,857	67,556,842	1.075	-0.004
BH	2,132,300	6,364,700	1.069	0.009
CBG	3,480,154	6,925,000	1.041	0.017

หมายเหตุ : เรียงตามการเปลี่ยนแปลงของปริมาณการขายชอร์ตที่ยังไม่ได้ซื้อคืน ของหลักทรัพย์ Local + NVDR /จำนวนหุ้นชำระแล้ว (%)

ข้อมูลในเอกสารฉบับนี้ รวบรวมมาจากแหล่งข้อมูลที่น่าเชื่อถือ อย่างไรก็ตาม บริษัทหลักทรัพย์ คิงส์ฟอร์ด จำกัด (มหาชน) ไม่สามารถที่จะยืนยันหรือรับรองความถูกต้องของข้อมูลเหล่านี้ได้ ไม่ว่าประการใด ๆ บทวิเคราะห์ในเอกสารนี้ จัดทำขึ้นโดยอ้างอิงหลักเกณฑ์ทางวิชาการเกี่ยวกับหลักการวิเคราะห์ และมีได้เป็นการชี้ว่า หรือเสนอแนะให้ซื้อหรือขายหลักทรัพย์ใด ๆ การตัดสินใจซื้อหรือขายหลักทรัพย์ใด ๆ ของผู้อ่าน ไม่ว่าจะเกิดจากการอ่านบทความในเอกสารนี้หรือไม่ก็ตาม ส่วนเป็นผลจากการใช้วิจารณญาณของผู้อ่าน โดยไม่มีส่วนเกี่ยวข้องกับหน่วยงานอื่นใด ๆ กับ บริษัทหลักทรัพย์ คิงส์ฟอร์ด จำกัด (มหาชน) ไม่ว่ากรณีใด