

SET50 Index Futures

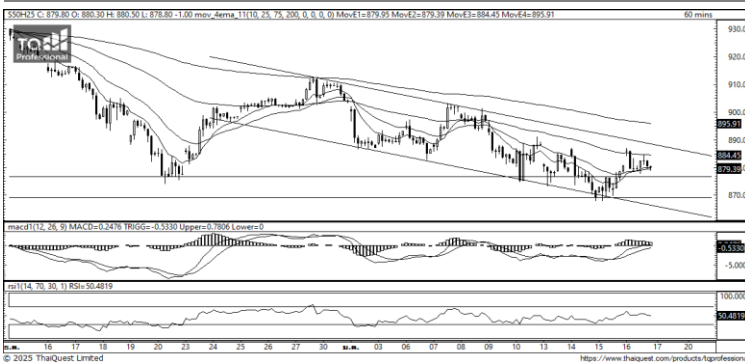


KINGSFORD

วันศุกร์ที่ 17 มกราคม พ.ศ. 2568

Market Overview

- นักลงทุนต่างชาติ Long สุทธิ 5,466 สัญญา ยอดสะสมประจำเดือน ม.ค. มียอด Short สุทธิ -33,294 สัญญา และ ยอดสะสมปี 2568 เป็นยอด Short สุทธิ -33,294 สัญญา
- ดัชนี DJIA ปิดที่ 0.16%, ดัชนี S&P500 ปิดที่ -0.21% และดัชนี Nasdaq ปิดที่ -0.89%
- จับตาดูข่าวดังของโดนัลด์ ทรัมป์ ในพิธีสาบานตนรับตำแหน่งประธานาธิบดีสหรัฐฯ ในวันที่จันทร์ที่ 20 ม.ค. นี้ โดยสำนักข่าว CNN รายงานโดยอ้างแหล่งข่าวว่า หลังการสาบานตนรับตำแหน่งเสร็จสิ้นแล้ว ทรัมป์อาจใช้คำสั่งประธานาธิบดีตามกฎหมายอำนาจฉุกเฉินทางเศรษฐกิจระหว่างประเทศ (International Economic Emergency Powers Act) หรือ IEEPA เพื่อให้เขามีอำนาจในการประกาศใช้นโยบายตั้งกำแพงภาษีนำเข้า



ที่มา: Kingsford Research

ภาพการลงทุในระยะสั้น

แนะนำ : Short , แนวรับ: 875 แนวต้าน: 885 Stop Loss:

S50H25 ปิดที่ 879.60 จุด ดัชนีมีการปรับตัว -0.11% เป็นการปรับตัว Sideway อยู่ระหว่าง EMA 25 และ 75 ส่วน Indicator RSI ยังประกอบด้วยอยู่ในแนวโน้มขาขึ้น ระยะสั้นมองเป็นการปรับตัว Sideway หากปรับตัวต่ำกว่า 875 แนะนำเปิดสถานะ Short จะเป็นฝั่งที่ได้เปรียบกว่า

	Close	Change	Volume	OI
SET50	883.40	-0.6	1,375,628,600	28,711,087,421
S50H25	879.60	-1.0	242,709	481,928
S50M25	875.60	-1.2	20,830	49,199
S50U25	872.90	-1.0	3,602	23,742
S50F25	884.00	1.4	509	467

Source: TQ Pro

Series	Close	Chg	Vol. Contracts	OI	OI Chg	Theoretical	Basis	Daly Left	LTD
S50H25	879.60	-1.0	481,928	400,975	158,266	881.76	-3.80	70	28/3/2025
S50M25	875.60	-1.2	49,199	42,326	21,496	879.62	-7.80	161	27/6/2025
S50U25	872.90	-1.0	23,742	21,358	17,756	877.41	-10.50	255	29/9/2025
S50F25	884.00	1.4	467	450	-59	883.09	0.60	13	30/1/2025
S50G25	883.00	0.6	217	150	-56	882.44	-0.40	41	27/2/2025

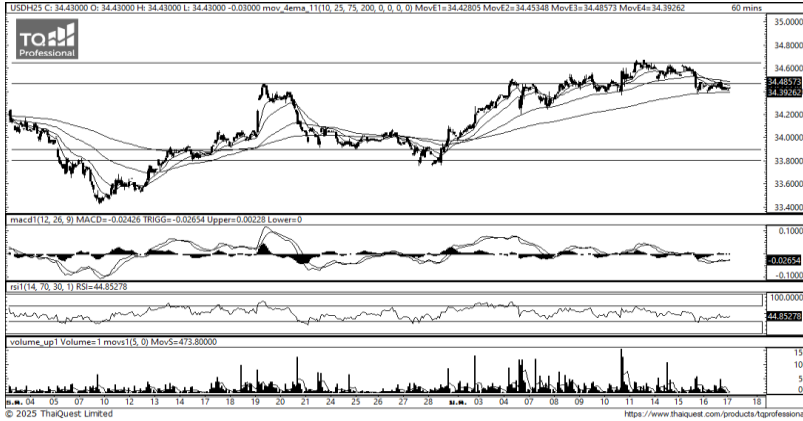
ข้อมูลในเอกสารฉบับนี้ รวบรวมมาจากแหล่งข้อมูลที่น่าเชื่อถือ อย่างไรก็ดี บริษัทหลักทรัพย์ คิงส์ฟอร์ด จำกัด (มหาชน) ไม่สามารถที่จะยืนยันหรือรับรองความถูกต้องของข้อมูลเหล่านี้ได้ ไม่ว่าประการใด ๆ บทวิเคราะห์ในเอกสารนี้ จัดทำขึ้นโดยอ้างอิงหลักเกณฑ์ทางวิชาการเกี่ยวกับหลักการวิเคราะห์ และมีได้เป็นการชี้แนะ หรือเสนอแนะให้ซื้อหรือขายหลักทรัพย์ใด ๆ การตัดสินใจซื้อหรือขายหลักทรัพย์ใด ๆ ของผู้อ่าน ไม่ว่าจะเกิดจากการอ่านบทความในเอกสารนี้หรือไม่ก็ตาม ล้วนเป็นผลจากการใช้วิจารณญาณของผู้อ่าน โดยไม่มีส่วนเกี่ยวข้องกับหรือพันธะผูกพันใด ๆ กับ บริษัทหลักทรัพย์ คิงส์ฟอร์ด จำกัด (มหาชน) ไม่ว่ากรณีใด

SET50 Index Futures



KINGSFORD

Currency Futures



ที่มา: Kingsford Research

ภาพการลงทุในระยะสั้น

Dollar Index : 108.96 จุด หรือ -0.12%, USDH24 : -0.11 THB/USD

แนะนำ เปิดสถานะ : Short

แนวรับ: 34.40 THB/USD แนวต้าน: 34.60 THB/USD Stop Loss: 34.65

USDH25 : ราคาช่วงกลางคืนเมื่อวานที่ผ่านมาปิดที่ 34.43 THB/USD เป็นการปรับพักตัวที่ EMA 200 ส่วน Indicator ยังสนับสนุนอยู่ในแนวโน้มขาลง หากปรับตัวต่ำกว่า 34.40 การเปิดสถานะ Short ยังเป็นฝั่งที่ได้เปรียบกว่า

	Last	Change	Volume	OI
USDH25	34.46	-0.11	27,891	94,325
USDM25	34.24	-0.13	3,894	17,289
USDF25	34.57	-0.13	963	11,014
USDG25	34.50	-0.13	577	7,606

Source: TQ Pro

	Last	Support	Resistance
RTXUSTB	34.52	34.35	34.55
USDH25	34.46	34.40	34.60
USDM25	34.24	34.20	34.35

Source: Kingsford Securities

	Close	Change	Volume	OI
EURUSD	1.03	0.00		
EURUSDH25	1.0325	-0.0021	1.0353	0.0028

Source: TQ Pro

	Close	Change	Volume	OI
USDJPY	155.11	-1.23		
USDJPYH25	154.64	-1.03	6,260	10177

Source: TQ Pro

Apichai Raomanachai

Fundamental and Technical Investment Analysis

ID No. 002939 Tel 02-829-6999 Ext 2200

Email : apichai.ra@kfsec.co.th

Nut Kaewborisutsakul

Assistant Investment Analyst

ข้อมูลในเอกสารฉบับนี้ รวบรวมมาจากแหล่งข้อมูลที่น่าเชื่อถือ อย่างไรก็ดี บริษัทหลักทรัพย์ คิงส์ฟอร์ด จำกัด (มหาชน) ไม่สามารถที่จะยืนยันหรือรับรองความถูกต้องของข้อมูลเหล่านี้ได้ ไม่ว่าประการใด ๆ บทวิเคราะห์ในเอกสารนี้ จัดทำขึ้นโดยอ้างอิงหลักเกณฑ์ทางวิชาการเกี่ยวกับหลักการวิเคราะห์ และมิได้เป็นการชี้แนะ หรือเสนอแนะให้ซื้อหรือขายหลักทรัพย์ใด ๆ การตัดสินใจซื้อหรือขายหลักทรัพย์ใด ๆ ของผู้อ่าน ไม่ว่าจะเกิดจากการอ่านบทความในเอกสารนี้หรือไม่ก็ตาม ล้วนเป็นผลจากการใช้วิจารณญาณของผู้อ่าน โดยไม่มีส่วนเกี่ยวข้องกับหรือพัวพันผูกพันใด ๆ กับ บริษัทหลักทรัพย์ คิงส์ฟอร์ด จำกัด (มหาชน) ไม่ควรเฝ้า



Most Active Grainer (%chg)

Rank	STOCK	OI	Price Chg (20 Working Days)
1	BCP	8,846	23.15%
2	BCPG	11,401	20.95%
3	PTTEP	4,020	9.70%
4	TRUE	29,673	9.09%
5	KTB	4,192	6.16%
6	GFPT	3,271	6.12%
7	INTUCH	3,488	5.15%
8	KKP	848	4.98%
9	KBANK	4,248	4.53%
10	KTC	81,693	4.12%
11	KCE	6,303	3.23%
12	SCB	1,272	2.95%
13	CRC	1,268	2.92%
14	BH	1,319	2.11%
15	BBL	18,300	2.02%
16	TU	15,897	1.63%
17	TCAP	314	1.52%
18	OSP	7,604	1.43%
19	MBK	1,689	1.05%
20	TTB	54,896	0.55%
21	GULF	8,127	0.41%
22	TISCO	190	0.25%
23	SAMART	17,853	0.00%
24	BEC	43,195	0.00%
25	BDMS	23,395	-0.42%
26	HANA	3,609	-0.43%
27	TTW	520	-0.56%
28	TPIPP	3,072	-0.68%
29	CPALL	8,449	-0.88%
30	BAY	465	-1.21%

Top Gainers OI (%chg)

STOCK	OI	%Daily Top OI Change	STOCK	OI	%5 Day Top OI Change
ADVANC	3,155	11.64%	LPN	488	49.24%
SCGP	11,005	10.24%	CRC	1,268	48.48%
COM7	13,454	8.07%	BCPG	11,401	34.07%
KBANK	4,248	7.54%	SPCG	520	29.68%
EA	1,296	7.37%	CENTEL	1,501	28.18%
TASCO	1,538	6.95%	INTUCH	3,488	27.11%
S	38,908	6.35%	PLANB	57,404	25.88%
CPN	2,375	6.31%	TASCO	1,538	24.64%
MBK	1,689	5.89%	BANPU	127,149	23.52%
BCPG	11,401	5.33%	CPN	2,375	20.13%
MTC	2,032	5.28%	MBK	1,689	19.79%
TOP	8,393	4.86%	KBANK	4,248	15.43%
BCP	8,846	4.35%	SCGP	11,005	14.14%
INTUCH	3,488	3.78%	BCP	8,846	13.44%
GLOBAL	1,185	3.77%	AEONTS	194	10.86%

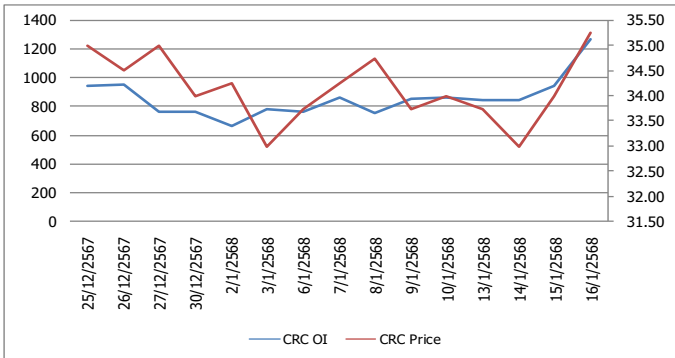
Source: TQ Pro

Top Loser OI (%chg)

STOCK	OI	%Daily Top OI Change	STOCK	OI	%5 Day Top OI Change
BLA	591	-26.67%	JMT	7,776	-62.49%
SPRC	3,490	-22.27%	GUNKUL	6,921	-48.11%
SUPER	81,674	-20.39%	CK	3,014	-39.83%
AAV	13,144	-15.90%	AAV	13,144	-35.90%
PSL	1,574	-10.82%	BLA	591	-34.04%
PTTEP	4,020	-8.22%	GPSC	4,405	-33.02%
BGRIM	7,603	-7.62%	SUPER	81,674	-26.74%
PSH	682	-6.83%	THANI	16,999	-26.43%
GUNKUL	6,921	-6.62%	SCB	1,272	-23.79%
MINT	7,121	-6.28%	PTTEP	4,020	-23.00%
SCB	1,272	-6.06%	STA	4,484	-21.15%
GFPT	3,271	-5.79%	PSL	1,574	-18.99%
GULF	8,127	-5.77%	BCH	4,391	-17.37%
KTB	4,192	-5.46%	CPALL	8,449	-14.79%
TPIPL	1,315	-4.78%	EA	1,296	-14.74%

หุ้นที่มีทิศทาง ราคาและ OI ที่น่าจับตามอง

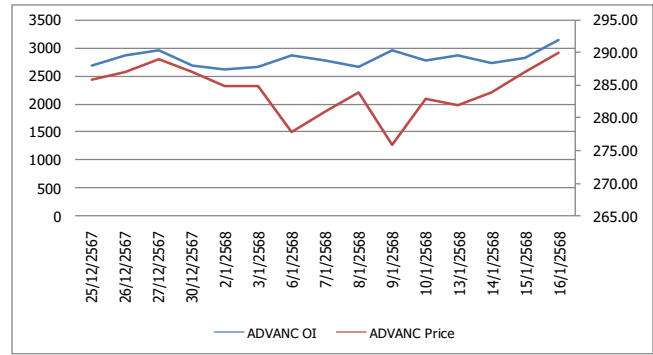
OI Trend CRC



Recommend : Long
Support : 34.75

Resistance : 36.00
Stop-Loss : 34.50

OI Trend ADVANC



Recommend : Long
Support : 287.00

Resistance : 305.00
Stop-Loss : 285.00

Source: KINGSFORD

APICHA RAOMANACHAI No. 002939
NUT KAEWBORISUTSAKUL Asst. Derivatives Analyst

ข้อมูลในเอกสารฉบับนี้ รวมรวมมาจากแหล่งข้อมูลที่เชื่อถือได้อย่างใกล้ชิด บริษัทหลักทรัพย์ คิงส์ฟอร์ด จำกัด (มหาชน) ไม่สามารถที่จะยืนยันหรือรับรองความถูกต้องของข้อมูลเหล่านี้ได้ ไม่ว่าประการใด ๆ บทวิเคราะห์ในเอกสารนี้ จัดทำขึ้นโดยอ้างอิงหลักการทางวิชาการเกี่ยวกับหลักการวิเคราะห์ และไม่ได้เป็นการชี้นำ หรือเสนอแนะให้ซื้อหรือขายหลักทรัพย์ใด ๆ การตัดสินใจซื้อหรือขายหลักทรัพย์ใด ๆ ของผู้อ่าน ไม่ว่าจะเกิดจากการอ่านบทความในเอกสารนี้หรือไม่ก็ตาม ล้วนเป็นผลจากการใช้วิจารณญาณของผู้อ่าน โดยไม่มีความเกี่ยวข้องกับหรือหนี้นะผูกพันใด ๆ กับ บริษัทหลักทรัพย์ คิงส์ฟอร์ด จำกัด (มหาชน) ไม่พวกรณใด

ข้อมูลสถิติ Program Trading รายวัน

ประเภท	ซื้อ	ขาย	สุทธิ
Program Trading	16,385.34	17,799.69	-1,414.35
Non Program Trading	24,666.38	23,252.03	1,414.35
Total	41,051.72	41,051.72	

ข้อมูลรายหลักทรัพย์ *

หลักทรัพย์	ตลาด	มูลค่า Program Trading (บาท)	% มูลค่า Program Trading เทียบกับมูลค่าการซื้อขายแบบ Auto Matching
EA	SET	131,603,458	36.31
PROEN	mai	24,332,708	26.18
MASTER	SET	492,808,088	21.07
ITEL	SET	13,181,234	20.12
LTS	mai	18,399,255	14.82

หมายเหตุ "Program Trading" หมายถึง การซื้อขายหลักทรัพย์ด้วยชุดคำสั่งคอมพิวเตอร์

* แสดงข้อมูลของหลักทรัพย์ที่มีราคาปิด และมูลค่าการซื้อขายเปลี่ยนแปลงไปมากกว่าวันทำการซื้อขายก่อนหน้า

* กรณีไม่แสดงข้อมูล หมายถึง ไม่มีหลักทรัพย์เข้าเกณฑ์ที่กำหนด

ข้อมูลการขายชอร์ตที่ยังไม่ได้ซื้อคืน

สถานะ Short เพิ่มขึ้น

หลักทรัพย์	ปริมาณการขายชอร์ตคงเหลือ (%)	สถานะชอร์ตเพิ่มขึ้น เมื่อเทียบวันก่อนหน้า (%)
HANA	2.77%	0.06%
LVMH01	0.08%	0.06%
TOP	2.04%	0.05%
JMT	0.97%	0.03%
HMPRO	1.00%	0.03%
BCP	1.64%	0.03%
ICHI	0.74%	0.03%
KCE	2.34%	0.02%
BH	1.09%	0.02%
WHA	1.02%	0.02%

สถานะ Short ลดลง

หลักทรัพย์	ปริมาณการขายชอร์ตคงเหลือ (%)	สถานะชอร์ตลดลง เมื่อเทียบวันก่อนหน้า (%)
SPRC	1.68%	-0.05%
MTC	1.20%	-0.03%
GUNKUL	0.22%	-0.03%
JMART	0.34%	-0.03%
EA	1.82%	-0.02%
SISB	0.43%	-0.02%
CPN	0.24%	-0.02%
VGI	0.34%	-0.02%
MINT	1.22%	-0.01%
TOA	0.07%	-0.01%

หมายเหตุ : เรียงตามการเปลี่ยนแปลงของปริมาณการขายชอร์ตที่ยังไม่ได้ซื้อคืน ของหลักทรัพย์ Local + NVDR / จำนวนหุ้นชำระแล้ว (%)

ข้อมูลในเอกสารฉบับนี้ รวบรวมมาจากแหล่งข้อมูลที่เชื่อถือได้ อย่างไรก็ดี บริษัทหลักทรัพย์ คิงส์ฟอร์ด จำกัด (มหาชน) ไม่สามารถที่จะยืนยันหรือรับรองความถูกต้องของข้อมูลเหล่านี้ได้ ไม่ว่าประการใด ๆ บทวิเคราะห์ในเอกสารนี้ จัดทำขึ้นโดยอ้างอิงหลักเกณฑ์ทางวิชาการเกี่ยวกับหลักการวิเคราะห์ และมีได้เป็นการชี้แนะ หรือเสนอแนะให้ซื้อหรือขายหลักทรัพย์ใด ๆ การตัดสินใจซื้อหรือขายหลักทรัพย์ใด ๆ ของผู้อ่าน ไม่ว่าจะเกิดจากการอ่านบทความในเอกสารนี้หรือไม่ก็ตาม ล้วนเป็นผลจากการใช้ชีวิตจริงตามเงื่อนไขของผู้อ่าน โดยไม่มีส่วนเกี่ยวข้องกับหรือหนี้และผูกพันใด ๆ กับ บริษัทหลักทรัพย์ คิงส์ฟอร์ด จำกัด(มหาชน) ไม่ว่ากรณีใด

Top 20 Outstanding Short



KINGSFORD

วันศุกร์ที่ 17 มกราคม พ.ศ. 2568

หลักทรัพย์	ปริมาณการขายชอร์ตที่ยังไม่ได้ซื้อคืน ณ สิ้นวัน (หุ้น)		สถานะขายชอร์ต คงเหลือ (%)	สถานะชอร์ตเพิ่ม/ลด เมื่อเทียบวันก่อนหน้า (%)
	Local	NVDR		
HANA	8,031,400	16,484,813	2.769	0.059
KCE	11,487,000	16,222,800	2.344	0.024
TOP	15,743,300	29,877,046	2.042	0.052
EA	20,851,600	46,570,782	1.816	-0.022
SPRC	8,526,200	64,317,483	1.680	-0.050
BCP	6,316,000	16,297,300	1.642	0.027
TISCO	9,765,300	2,890,400	1.581	0.005
BCH	22,131,300	16,654,306	1.555	0.011
BANPU	34,950,200	115,111,932	1.498	0.006
PTTGC	6,992,300	58,693,100	1.457	-0.005
MINT	3,753,100	65,460,532	1.221	-0.014
MTC	11,487,100	13,941,500	1.199	-0.029
BGRIM	12,877,200	18,131,900	1.190	-0.005
BEM	14,875,200	164,726,100	1.175	-0.005
BTS	17,176,600	171,656,248	1.173	-0.000
IRPC	57,575,600	177,347,754	1.150	-0.006
OSP	10,783,000	23,206,800	1.132	0.011
BH	2,157,400	6,512,200	1.091	0.022
JAS	24,800,857	66,734,142	1.065	-0.010
CBG	3,425,054	6,923,100	1.035	-0.006

หมายเหตุ : เรียงตามการเปลี่ยนแปลงของปริมาณการขายชอร์ตที่ยังไม่ได้ซื้อคืน ของหลักทรัพย์ Local + NVDR /จำนวนหุ้นชำระแล้ว (%)

ข้อมูลในเอกสารฉบับนี้ รวบรวมมาจากแหล่งข้อมูลที่น่าเชื่อถือ อย่างไรก็ดี บริษัทหลักทรัพย์ คิงส์ฟอร์ด จำกัด (มหาชน) ไม่สามารถที่จะยืนยันหรือรับรองความถูกต้องของข้อมูลเหล่านี้ได้ ไม่ว่าประการใด ๆ บทวิเคราะห์ในเอกสารนี้ จัดทำขึ้นโดยอ้างอิงหลักเกณฑ์ทางวิชาการเกี่ยวกับหลักการวิเคราะห์ และมีได้เป็นการชี้นำ หรือเสนอแนะให้ซื้อหรือขายหลักทรัพย์ใด ๆ การตัดสินใจซื้อหรือขายหลักทรัพย์ใด ๆ ของผู้อ่าน ไม่ว่าจะเกิดจากการอ่านบทความในเอกสารนี้หรือไม่ก็ตาม ส่วนเป็นผลจากการใช้วิจารณญาณของผู้อ่าน โดยไม่มีส่วนเกี่ยวข้องกับคิงส์ฟอร์ดในแต่อย่างใด ๆ กับ บริษัทหลักทรัพย์ คิงส์ฟอร์ด จำกัด (มหาชน) ไม่ว่ากรรมใด