

SET50 Index Futures

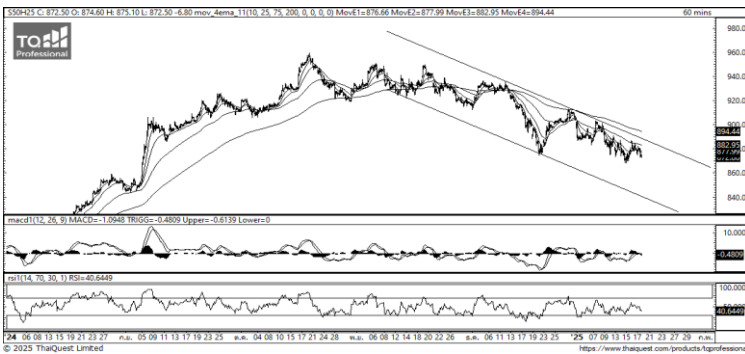


KINGSFORD

วันจันทร์ที่ 20 มกราคม พ.ศ. 2568

Market Overview

- นักลงทุนต่างชาติ Short สุทธิ -2,740 สัญญา ยอดสะสมประจำเดือน ม.ค. มียอด Short สุทธิ -36,034 สัญญา และ ยอดสะสมปี 2568 เป็นยอด Short สุทธิ -36,034 สัญญา
- ดัชนี DJIA ปิดที่ +0.78%, ดัชนี S&P500 ปิดที่ +1.00% และดัชนี Nasdaq ปิดที่ +1.51%
- โด널ด์ ทรัมป์ จะเข้าพิธีสาบานตนเพื่อรับตำแหน่งประธานาธิบดีสหรัฐฯ ในวันจันทร์ (20 ม.ค.) ซึ่งตรงกับวันหยุดของตลาดสหรัฐฯ เนื่องในวันมาร์ติน ลูเธอร์ คิง จูเนียร์ ความไม่แน่นอนเกี่ยวกับนโยบายบางอย่างของทรัมป์ เช่น การเรียกเก็บภาษีนำเข้า ซึ่งอาจกระตุ้นให้แรงกดดันด้านเงินเฟ้อเพิ่มขึ้น และทำให้การลดอัตราดอกเบี้ยของเฟดช้าลงนั้น ได้ส่งผลกระทบต่อตลาดหุ้นในช่วงไม่กี่สัปดาห์ที่ผ่านมา



ที่มา: Kingsford Research

Volume by Investors	SET (Million Bath)	Index Futures (Contracts)
Local Institutions	-284.58	-3,572
Foreign	-1,268.37	-2,740
Local Investor	946.35	6,312



ที่มา: Kingsford Research

ภาพการลงทุในระยะสั้น

แนะนำ : Short , แนวรับ: 870 แนวต้าน: 880 Stop Loss: 885

S50H25 ปิดที่ 872.80 จุด ดัชนีมีการปรับตัว -0.77% เป็นการปรับตัว Sideway Down ตากรอบบนของแนวโน้มขาลง ส่วน Indicator กลับมาสับสนุนในแนวโน้มขาลง ระยะสั้นมองเป็นการปรับตัวลง หากปรับตัวต่ำกว่า 870 แนะนำเปิดสถานะ Short จะเป็นฝั่งที่ได้เปรียบกว่า

ภาพการลงทุในระยะยาว

แนะนำ Short 2/3 Port แนวรับ : 850 แนวต้าน : 880 Stoploss :885

Set 50 Index Future แห่งเทียนทำเป็นรูปแบบ โคจรี ส่วน Indicator RSI ปรับตัวลงมาอยู่ในแนวโน้มขาลง และ MACD สัญญาณการปรับตัวลง ระยะกลางยังมองเป็นแนวโน้มขาลง โดยหากปรับตัวลงต่ำกว่า 850 ได้แนะนำ Short Full Port

	Close	Change	Volume	OI
SET50	875.76	-7.6	1,183,333,200	27,507,651,784
S50H25	872.80	-6.8	202,136	463,271
S50M25	869.00	-6.6	16,144	48,323
S50U25	866.10	-6.8	4,471	23,730
S50F25	875.00	-9.0	29	448

Source: TQ Pro

	Last	Support	Resistance
SET50	875.76	870	880
S50H25	872.80	870	880
S50M25	869.00	865	875
S50U25	866.10	865	875
S50F25	875.00	870	880

Source: TQ Pro

Series	Close	Chg	Vol. Contracts	OI	OI Chg	Theoretical	Basis	Daly Left	LTD
S50H25	872.80	-6.8	463,271	463,271	261,135	874.20	-2.96	67	28/3/2025
S50M25	869.00	-6.6	48,323	48,323	32,179	872.08	-6.76	158	27/6/2025
S50U25	866.10	-6.8	23,730	23,730	19,259	869.90	-9.66	252	29/9/2025
S50F25	875.00	-9.0	448	448	419	875.53	-0.76	10	30/1/2025
S50G25	874.50	-8.5	208	208	127	874.88	-1.26	38	27/2/2025

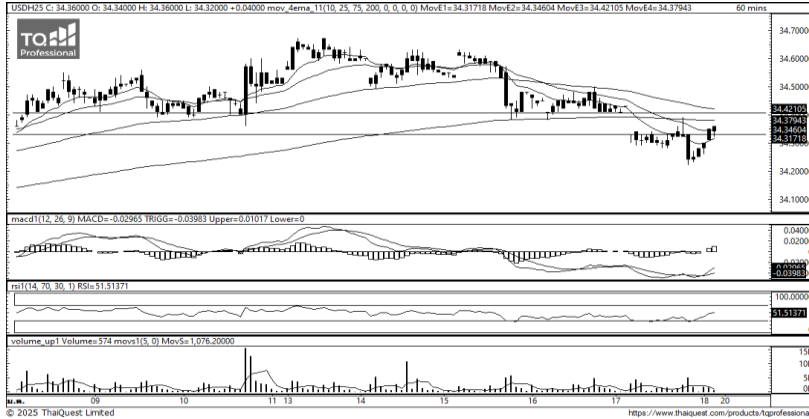
ข้อมูลในเอกสารฉบับนี้ รวบรวมมาจากแหล่งข้อมูลที่น่าเชื่อถือ อย่างไรก็ดี บริษัทหลักทรัพย์ คิงส์ฟอร์ด จำกัด (มหาชน) ไม่สามารถที่จะยืนยันหรือรับรองความถูกต้องของข้อมูลเหล่านี้ได้ ไม่ว่าประการใด ๆ บทวิเคราะห์ในเอกสารนี้ จัดทำขึ้นโดยอ้างอิงหลักเกณฑ์ทางวิชาการเกี่ยวกับหลักการวิเคราะห์ และมีได้เป็นการชี้แนะ หรือเสนอแนะให้ซื้อหรือขายหลักทรัพย์ใด ๆ การตัดสินใจซื้อหรือขายหลักทรัพย์ใด ๆ ของผู้อ่าน ไม่ว่าจะเกิดจากการอ่านบทความในเอกสารนี้หรือไม่ก็ตาม ล้วนเป็นผลจากการใช้วิจารณญาณของผู้อ่าน โดยไม่มีความเกี่ยวข้องหรือพันธะผูกพันใด ๆ กับ บริษัทหลักทรัพย์ คิงส์ฟอร์ด จำกัด (มหาชน) ไม่ว่ากรณีใด

SET50 Index Futures



KINGSFORD

Currency Futures



ที่มา: Kingsford Research

ภาพการลงทุกระยะสั้น

Dollar Index : 109.26 จุด หรือ -0.07%, USDH24 : -0.14 THB/USD

แนะนำ เปิดสถานะ : Long

แนวรับ: 34.30 THB/USD แนวต้าน: 34.40 THB/USD Stop Loss: 34.25

USDH25 : ราคาช่วงกลางคืนเมื่อวันศุกร์ที่ผ่านมาปิดที่ 34.36 THB/USD เป็นการปรับขึ้นมาเหนือ EMA 75 ส่วน Indicator MACD มีสัญญาณการกลับตัวขึ้น หากปรับตัวสูงกว่า 34.40 การเปิดสถานะ Long ยังเป็นสิ่งที่ได้เปรียบกว่า

	Last	Change	Volume	OI
USDH25	34.32	-0.14	25,395	92,130
USDM25	34.14	-0.10	3,677	18,656
USDF25	34.42	-0.15	1,524	10,683
USDG25	34.40	-0.10	329	7,478

Source: TQ Pro

	Last	Support	Resistance
RTXUSTB	34.29	34.25	34.50
USDH25	34.32	34.30	34.40
USDM25	34.14	34.10	34.30

Source: Kingsford Securities

	Close	Change	Volume	OI
EURUSD	1.03	0.00		
EURUSDH25	1.0338	0.0013	1.0318	-0.002

Source: TQ Pro

	Close	Change	Volume	OI
USDJPY	156.27	1.15		
USDJPYH25	154.66	0.02	2,213	6694

Source: TQ Pro

Apichai Raomanachai

Fundamental and Technical Investment Analysis

ID No. 002939 Tel 02-829-6999 Ext 2200

Email : apichai.ra@kfsec.co.th

Nut Kaewborisutsakul

Assistant Investment Analyst

ข้อมูลในเอกสารฉบับนี้ รวบรวมมาจากแหล่งข้อมูลที่น่าเชื่อถือ อย่างไรก็ดี บริษัทหลักทรัพย์ คิงส์ฟอร์ด จำกัด (มหาชน) ไม่สามารถที่จะยืนยันหรือรับรองความถูกต้องของข้อมูลเหล่านี้ได้ ไม่ว่าประการใด ๆ บทวิเคราะห์ในเอกสารนี้ จัดทำขึ้นโดยอ้างอิงหลักเกณฑ์ทางวิชาการเกี่ยวกับหลักการวิเคราะห์ และมิได้เป็นการชี้แนะ หรือเสนอแนะให้ซื้อหรือขายหลักทรัพย์ใด ๆ การตัดสินใจซื้อหรือขายหลักทรัพย์ใด ๆ ของผู้อ่าน ไม่ว่าจะเกิดจากการอ่านบทความในเอกสารนี้หรือไม่ก็ตาม ล้วนเป็นผลจากการใช้วิจารณญาณของผู้อ่าน โดยไม่มีส่วนเกี่ยวข้องกับหรือพัวพันผูกพันใด ๆ กับ บริษัทหลักทรัพย์ คิงส์ฟอร์ด จำกัด (มหาชน) ไม่ว่ากรณีใด



Most Active Grainer (%chg)

Rank	STOCK	OI	Price Chg (20 Working Days)
1	BCPG	10,774	19.23%
2	BCP	8,741	14.29%
3	TRUE	28,055	14.15%
4	PTTEP	3,882	8.82%
5	INTUCH	3,361	6.63%
6	KTC	81,692	5.76%
7	KTB	4,153	4.74%
8	KBANK	4,276	4.55%
9	ADVANC	2,745	3.65%
10	SCB	1,254	3.40%
11	TKN	825	3.13%
12	GFPT	3,271	2.59%
13	KKP	938	2.48%
14	MEGA	733	2.27%
15	CPALL	8,352	1.83%
16	HMPRO	13,938	1.69%
17	CRC	854	1.47%
18	CPF	7,050	1.36%
19	BDMS	23,481	1.29%
20	GULF	7,918	1.28%
21	TCAP	314	1.02%
22	BBL	18,347	1.01%
23	OSP	7,491	0.96%
24	TTB	55,802	0.55%
25	BH	1,272	0.52%
26	TISCO	190	0.51%
27	BEC	43,197	0.00%
28	TTW	520	0.00%
29	QH	18,984	0.00%
30	TPIPP	3,074	-0.68%

Top Gainers OI (%chg)

STOCK	OI	%Daily Top OI Change	STOCK	OI	%5 Day Top OI Change
KKP	938	10.61%	LPN	490	59.61%
SPCG	570	9.62%	SPCG	570	29.25%
EA	1,296	7.37%	MBK	1,789	28.71%
AAV	14,064	7.00%	BCPG	10,774	25.31%
MBK	1,789	5.92%	KKP	938	22.14%
HANA	3,804	5.40%	PTTGC	12,217	19.81%
KCE	6,634	5.25%	CENTEL	1,399	18.66%
PRM	42,070	3.70%	KBANK	4,276	14.15%
LH	20,930	3.04%	COM7	13	13.81%
BEM	20,600	2.62%	BGRIM	7,650	13.35%
JMT	7,978	2.60%	CPN	2,259	12.00%
IRPC	50,698	2.58%	SCGP	10,990	11.39%
SPALI	414	2.48%	BCP	8,741	10.83%
ORI	4,084	1.90%	PLANB	58,404	9.74%
MINT	7,247	1.77%	HANA	3,804	8.41%

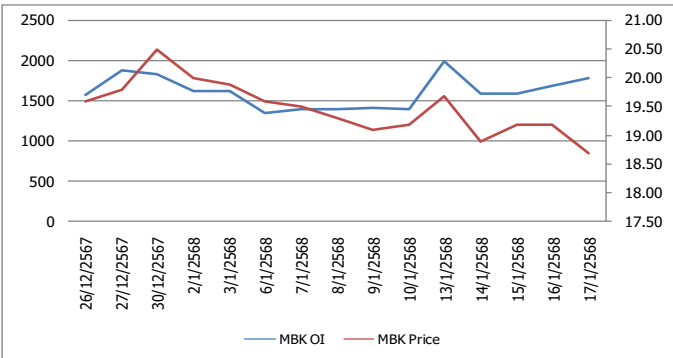
Source: TQ Pro

Top Loser OI (%chg)

STOCK	OI	%Daily Top OI Change	STOCK	OI	%5 Day Top OI Change
CRC	854	-32.65%	GUNKUL	6,931	-48.04%
TASCO	1,138	-26.01%	SUPER	64,616	-42.04%
SUPER	64,616	-20.89%	BLA	591	-35.13%
S	32,106	-17.48%	RATCH	2,397	-31.90%
ADVANC	2,745	-13.00%	GPSC	4,390	-30.96%
THCOM	11,774	-11.23%	THANI	15,629	-29.14%
KEX	5,123	-9.25%	PTTEP	3,882	-24.68%
CBG	2,495	-8.27%	AAV	14,064	-19.36%
THANI	15,629	-8.06%	THCOM	11,774	-18.81%
CENTEL	1,399	-6.80%	CK	3,023	-17.88%
AEONTS	183	-5.67%	TPIPL	1,275	-16.45%
BCPG	10,774	-5.50%	PSL	1,574	-15.29%
CPN	2,259	-4.88%	SCB	1,254	-14.81%
ICHI	2,931	-4.22%	EA	1,296	-14.74%
BCH	4,224	-3.80%	PTT	3,947	-13.50%

หุ้นที่มีทิศทาง ราคาและ OI ที่น่าจับตามอง

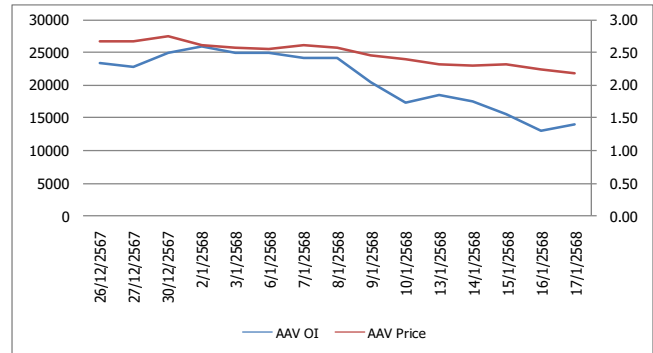
OI Trend MBK



Recommend : Short
Support : 18.00

Resistance : 19.00
Stop-Loss : 19.20

OI Trend AAV



Recommend : Short
Support : 2.10

Resistance : 2.22
Stop-Loss : 2.24

Source: KINGSFORD

APICHAJ RAOMANACHAI No. 002939
NUT KAEWBORISUTSAKUL Asst. Derivatives Analyst

ข้อมูลในเอกสารฉบับนี้ รวมรวมมาจากแหล่งข้อมูลที่น่าเชื่อถือ อย่างไรก็ตาม บริษัทหลักทรัพย์ คิงส์ฟอร์ด จำกัด (มหาชน) ไม่สามารถที่จะยืนยันหรือรับรองความถูกต้องของข้อมูลเหล่านี้ได้ ไม่ว่าประการใด ๆ บทวิเคราะห์ในเอกสารนี้ จัดทำขึ้นโดยอ้างอิงจากแหล่งที่ทางวิชาการเกี่ยวกับหลักการวิเคราะห์ และไม่ได้เป็นการชี้นำ หรือเสนอแนะให้ซื้อหรือขายหลักทรัพย์ใด ๆ การตัดสินใจซื้อหรือขายหลักทรัพย์ใด ๆ ของผู้อ่าน ไม่ว่าจะเกิดจากการอ่านบทความในเอกสารนี้หรือไม่ก็ตาม ล้วนเป็นผลจากการใช้วิจารณญาณของผู้อ่าน โดยไม่มีส่วนเกี่ยวข้องกับหรือที่แนะนำของคิงส์ฟอร์ด จำกัด (มหาชน) บริษัทหลักทรัพย์ คิงส์ฟอร์ด จำกัด (มหาชน) ไม่ทำกำไร

ข้อมูลสถิติ Program Trading รายวัน

ประเภท	ซื้อ	ขาย	สุทธิ
Program Trading	18,370.90	18,125.51	245.39
Non Program Trading	19,685.54	19,930.93	-245.39
Total	38,056.44	38,056.44	

ข้อมูลรายหลักทรัพย์ *

หลักทรัพย์	ตลาด	มูลค่า Program Trading (บาท)	% มูลค่า Program Trading เทียบกับมูลค่าการซื้อขายแบบ Auto Matching
SCGP	SET	153,559,690	50.95
EA	SET	98,160,977	29.77
VGI	SET	157,731,644	27.65
ADVICE	SET	18,161,793	23.16
DITTO	SET	13,683,765	21.2

หมายเหตุ "Program Trading" หมายถึง การซื้อขายหลักทรัพย์ด้วยชุดคำสั่งคอมพิวเตอร์

* แสดงข้อมูลของหลักทรัพย์ที่มีราคาปิด และมูลค่าการซื้อขายเปลี่ยนแปลงไปมากจากวันทำการซื้อขายก่อนหน้า

* กรณีไม่แสดงข้อมูล หมายถึง ไม่มีหลักทรัพย์เข้าเกณฑ์ที่กำหนด

ข้อมูลการขายชอร์ตที่ยังไม่ได้ซื้อคืน

สถานะ Short เพิ่มขึ้น

หลักทรัพย์	ปริมาณการขายชอร์ตคงเหลือ (%)	สถานะชอร์ตเพิ่มขึ้น เมื่อเทียบวันก่อนหน้า (%)
EA	1.89%	0.07%
WHA	1.07%	0.05%
PTTGC	1.49%	0.03%
SINGER	0.17%	0.03%
HANA	2.79%	0.03%
CCET	0.26%	0.02%
TU	0.63%	0.02%
JMT	0.98%	0.01%
QH	0.43%	0.01%
INTUCH	0.33%	0.01%

สถานะ Short ลดลง

หลักทรัพย์	ปริมาณการขายชอร์ตคงเหลือ (%)	สถานะชอร์ตลดลง เมื่อเทียบวันก่อนหน้า (%)
CBG	0.97%	-0.07%
MASTER	0.04%	-0.05%
TIDLOR	0.66%	-0.03%
GUNKUL	0.20%	-0.02%
TRUE	0.09%	-0.02%
SPRC	1.66%	-0.02%
RBF	0.35%	-0.02%
ACC	0.06%	-0.02%
JAS	1.05%	-0.02%
SCC	0.79%	-0.01%

หมายเหตุ : เรียงตามการเปลี่ยนแปลงของปริมาณการขายชอร์ตที่ยังไม่ได้ซื้อคืน ของหลักทรัพย์ Local + NVDR / จำนวนหุ้นชำระแล้ว (%)

ข้อมูลในเอกสารฉบับนี้ รวบรวมมาจากแหล่งข้อมูลที่น่าเชื่อถือ อย่างไรก็ดี บริษัทหลักทรัพย์ คิงส์ฟอร์ด จำกัด (มหาชน) ไม่สามารถที่จะยืนยันหรือรับรองความถูกต้องของข้อมูลเหล่านี้ได้ ไม่ว่าประการใด ๆ บทวิเคราะห์ในเอกสารนี้ จัดทำขึ้นโดยอ้างอิงหลักเกณฑ์ทางวิชาการเกี่ยวกับหลักการวิเคราะห์ และมีได้เป็นการชี้แนะ หรือเสนอแนะให้ซื้อหรือขายหลักทรัพย์ใด ๆ การตัดสินใจซื้อหรือขายหลักทรัพย์ใด ๆ ของผู้อ่าน ไม่ว่าจะเกิดจากการอ่านบทความในเอกสารนี้หรือไม่ก็ตาม ล้วนเป็นผลจากการใช้วิจารณญาณของผู้อ่าน โดยไม่มีส่วนเกี่ยวข้องกับหรือหนี้ผูกพันใด ๆ กับ บริษัทหลักทรัพย์ คิงส์ฟอร์ด จำกัด(มหาชน) ไม่ว่ากรณีใด

Top 20 Outstanding Short



KINGSFORD

วันจันทร์ที่ 20 มกราคม พ.ศ. 2568

หลักทรัพย์	ปริมาณการขายชอร์ตที่ยังไม่ได้ซื้อคืน ณ สิ้นวัน (หุ้น)		สถานะขายชอร์ต คงเหลือ (%)	สถานะชอร์ตเพิ่ม/ลด เมื่อเทียบวันก่อนหน้า (%)
	Local	NVDR		
HANA	8,046,400	16,697,313	2.795	0.026
KCE	11,493,400	16,305,600	2.352	0.008
TOP	16,098,800	29,670,546	2.049	0.007
EA	21,794,400	48,296,782	1.888	0.072
SPRC	7,756,600	64,319,183	1.662	-0.018
BCP	6,314,700	16,456,500	1.654	0.011
TISCO	9,713,500	3,029,100	1.592	0.011
BCH	22,432,800	16,654,306	1.567	0.012
BANPU	34,664,700	115,362,532	1.497	-0.000
PTTGC	7,582,100	59,538,700	1.489	0.032
MINT	3,375,900	65,732,832	1.219	-0.002
BGRIM	13,080,500	18,167,600	1.199	0.009
MTC	11,426,200	13,868,100	1.193	-0.006
BTS	16,386,500	172,896,548	1.176	0.003
BEM	14,910,700	163,627,900	1.168	-0.007
IRPC	58,088,600	177,554,054	1.153	0.004
OSP	10,818,800	23,014,500	1.126	-0.005
BH	2,146,700	6,568,100	1.096	0.006
WHA	107,307,100	52,200,300	1.067	0.050
JAS	24,800,857	65,442,242	1.050	-0.015

หมายเหตุ : เรียงตามการเปลี่ยนแปลงของปริมาณการขายชอร์ตที่ยังไม่ได้ซื้อคืน ของหลักทรัพย์ Local + NVDR /จำนวนหุ้นชำระแล้ว (%)

ข้อมูลในเอกสารฉบับนี้ รวบรวมมาจากแหล่งข้อมูลที่น่าเชื่อถือ อย่างไรก็ดี บริษัทหลักทรัพย์ คิงส์ฟอร์ด จำกัด (มหาชน) ไม่สามารถที่จะยืนยันหรือรับรองความถูกต้องของข้อมูลเหล่านี้ได้ ไม่ว่าประการใด ๆ บทวิเคราะห์ในเอกสารนี้ จัดทำขึ้นโดยอ้างอิงหลักเกณฑ์ทางวิชาการเกี่ยวกับหลักการวิเคราะห์ และมีได้เป็นการชี้นำ หรือเสนอแนะให้ซื้อหรือขายหลักทรัพย์ใด ๆ การตัดสินใจซื้อหรือขายหลักทรัพย์ใด ๆ ของผู้อ่าน ไม่ว่าจะเกิดจากการอ่านบทความในเอกสารนี้หรือไม่ก็ตาม ส่วนเป็นผลจากการใช้วิจารณญาณของผู้อ่าน โดยไม่มีส่วนเกี่ยวข้องกับหน่วยงานหนึ่งใด ๆ กับ บริษัทหลักทรัพย์ คิงส์ฟอร์ด จำกัด(มหาชน) ไม่ว่ากรณีใด