



Set Index Data

Open	1,344.53		
High	1,350.41		
Low	1,338.29		
Closed	1,340.50		
Chg.	-0.13		
%Chg.	-0.01		
Value (mn)	26,027.17		
P/E(x)	18.48	UP	224
P/BV(x)	1.34	Unchanged	181
Yield (%)	3.37	Down	261
Market Cap (mn)	16,693.31		

SET 50 -100 - MAI - Futures Index

	Closed	chg.	(%)
SET 50	876.01	876.01	0.03
SET 100	1,881.04	1,881.04	0.02
S50_CON	875.10	875.10	0.01
MAI Index	275.89	0.32	0.12

Trading Breakdown : Daily

(Bt,m)	Buy	Sell	Net
Institution	2,109.19	3,061.37	-952.18
Broker Port	1,748.46	1,559.75	188.71
Foreign	14,005.77	13,559.88	445.89
Customer	8,118.64	7,801.07	317.57

Trading Breakdown : Month to Date

(Bt,m)	Buy	Sell	Net
Institution	64,749.68	62,073.97	2,675.71
Broker Port	32,906.48	31,594.41	1,312.07
Foreign	253,884.59	261,139.63	-7,255.04
Customer	163,563.64	160,296.38	3,267.26

World Markets Index

	Closed	Chg.	(%)
Dow Jones	43,487.83	334.70	0.78
NASDAQ	19,630.20	291.91	1.51
FTSE100	8,520.54	15.32	0.18
Nikkei	38,902.50	451.04	1.17
Hang Seng	19,925.81	341.75	1.75

Commodities

	Closed	Chg.	(%)
Oil: Brent	79.07	-0.01	-0.01
Oil: Nymex	76.27	-0.03	-0.04
Gold	2,709.88	-0.54	-0.02
ZINC	2,922.00	60.00	2.10
BDIY Index	957.00	-30.00	-3.04

Analysts

Apichai Raomanachai
Fundamental and Technical Investment Analysis ID No. 002939
Tel 02-829-6999 Ext 2200
Email : apichai.ra@kfsec.co.th

Nopporn Chaykaew
Fundamental Analysis ID No. 043964
Tel 02-829-6999 Ext 2203
Email : noppoen.ch@kfsec.co.th

Nattawat Poosunthornsi
Fundamental Analysis ID No. 087077
Tel 02-829-6999 Ext 2204
Email : nattawat.po@kfsec.co.th

Market Wrap-Up

- SET วันที่ 20 ม.ค.68 ปิด -0.13 จุด อยู่ที่ 1,340.50 จุด มูลค่าการซื้อขาย 25,982 ลบ. ต่างชาติซื้อ 446 ลบ. พอร์ตโบรกซื้อ 189 ลบ. รายย่อยซื้อ 318 ลบ. และสถาบันขาย 952 ลบ. NVDR มียอดซื้อสุทธิ 1,496 ลบ. โดยมียอดซื้อในหุ้น ADVANC, WHA, KBANK, KTB, CPALL และยอดขายหุ้น TRUE, BH, BBL, BCP, TISCO มูลค่า Short Sales อยู่ที่ 1,115 ลบ. หุ้นที่มี%ปริมาณ Short สูงคือ HKCE01, AQT, TGE โดยนักลงทุนต่างประเทศมีสถานะ Long ใน Index Futures จำนวน 3,551 สัญญา ยอดสะสมตั้งแต่ต้นปีต่างชาติ Short สุทธิรวม 32,483 สัญญา นักลงทุนต่างชาติซื้อพันธบัตรจำนวน 139 ลบ.
- ตลาดหุ้นสหรัฐวานนี้ปิดทำการในวันมาร์ติน ลูเธอร์ คิงส์ จูเนียร์ และรอพิธีสาบานเข้ารับตำแหน่ง ป.ช. ของ โดนัลด์ ทรัมป์ ตลาดหุ้นยุโรป Stoxx600 +0.05% ได้แรงหนุนจากกลุ่มยานยนต์ +1.1%, กลุ่มธนาคาร และทรัพยากรพื้นฐาน +1.2% ขณะที่กลุ่มสาธารณูปโภค -1.1% โดยปริมาณการซื้อขายชะลอตัว ระหว่างรอประเมินผลกระทบจากนโยบายด้านการค้าของทรัมป์

Market View

- ตลาดหุ้นสหรัฐวานนี้ปิดทำการในวันหยุด มาร์ติน ลูเธอร์ คิงส์ จูเนียร์ และรอพิธีเข้ารับตำแหน่ง ป.ช. ของทรัมป์ ซึ่งได้แถลงนโยบาย Make American Great Again โดยเน้นการเพิ่มการอุดหนุนน้ำมัน, สกัดการล้มเลิกข้อจำกัดจากเม็กซิโก, ยุติโครงการส่งเสริมความหลากหลายและเท่าเทียมทางเพศ, ถอนตัวจากข้อตกลงปารีส ว่าด้วยสภาพภูมิอากาศ, ม.เก็บภาษีอากาศจากต่างประเทศ, ยกเลิกนโยบายส่งเสริมการผลิตยานยนต์ไฟฟ้า, ส่งมนุษย์อวกาศไปดาวอังคาร และยึดคลองปานามากลับคืนสหรัฐฯ โดย Down Jones Futures เข้านี้ +0.54% สัปดาห์นี้ติดตามรายงานกำไร บจ. เช่น Netflix, GE, J&J, P&G, American Express และ Verizon Communication
- ตลาดหุ้นยุโรปวานนี้ทรงตัว ระหว่างรอประเมินนโยบายของทรัมป์ หลังเข้ารับตำแหน่ง ป.ช. โดยคาดคณะบริหารของทรัมป์จะประเมินความสัมพันธ์ทางการค้าระหว่างสหรัฐฯ กับจีน, แคนาดา และเม็กซิโก มากกว่าจะปรับขึ้นภาษีอากาศในวันแรกที่เข้ารับตำแหน่ง ดัชนีหุ้นยุโรปยังได้ปัจจัยหนุนจากคาดการณ์ ECB มีโอกาสปรับลดดอกเบี้ย 0.25% ในการประชุมวันที่ 30 ม.ค. หลัง CPI ยุโรปโซน ธ.ค. อยู่ที่ 2.4% ตามคาดการณ์
- ตลาดหุ้นเอเชียวานนี้ ดัชนีเซี่ยงไฮ้ +0.08%, ยังเส็ง +1.75% หลังการพูดคุยเบื้องต้นระหว่างทรัมป์ กับ ป.ช. ลี จิ้นผิง อยู่ในทิศทางบวก ช่วยลดความกังวลต่อ ม.กีดกันการค้า ขณะที่ ธ.กลางจีนคงดอกเบี้ย LPR 1 ปี, 5 ปี ที่ 3.1%, 3.6% ตามลำดับ ส่วนดัชนีนิเกอวานนี้ +1.17% ได้แรงหนุนจากกลุ่มเทคโนโลยี และกลุ่มส่งออกที่ได้ประโยชน์จากค่าเงินเยนอ่อนค่า โดยวันศุกร์นี้ติดตามผลการประชุม BOJ คาดมีโอกาสปรับขึ้นดอกเบี้ย 0.25%
- SET วานนี้ -0.01% ปริมาณการซื้อขาย 2.59 หมื่น ลบ. ต่างชาติขาย 446 ลบ. พอร์ตโบรกซื้อ 189 ลบ. รายย่อยซื้อ 318 ลบ. และสถาบันขาย 952 ลบ. โดยดัชนีปรับลดลงจากแรงขายกลุ่มปิโตร -1.1%, ทองเที่ยว -1.0% และ รพ. -0.59% ขณะที่กลุ่มที่ช่วยหนุนดัชนี คือ อีเล็ก +1.65% หลัง US Bond Yield 10 ปี ลดลงอยู่ที่ 4.56% ส่วนกลุ่มค่าปลีก +0.38% ซึ่งคาดว่าจะได้ประโยชน์จาก ม.กระตุ้นกำลังซื้อผ่าน ม. Easy E-Receipt และ ม. แจกเงินสด 1 หมื่นบาท เฟส 2 ในวันที่ 27 ม.ค. นี้ โดยภาพรวมนักลงทุนรอประเมินผลกระทบจาก ม. ปรับขึ้นภาษีศุลกากรของทรัมป์ ต่อภาคส่งออกไทย ซึ่ง สรพ. ประเมินสินค้าบางรายการอาจถูกปรับขึ้นภาษี 10 - 20% ในระยะเวลาไม่เท่ากัน และรอรายงานกำไร Q4/67 ของกลุ่มธนาคาร BB.Consensus คาด -9% QoQ, +12% YoY

Daily Strategy

- ประเมินแนวรับดัชนี SET ที่ 1,330 แนวต้าน 1,350 - 1,360 คาดดัชนีทรงตัว ระหว่างรอความชัดเจนจากนโยบายปรับขึ้นภาษีศุลกากรของทรัมป์ ขณะที่ปัจจุบัน SET เทคที่ระดับ F/P/E 13.8 เท่า ซึ่งอยู่ในโซนถูก ดังนั้นจึงแนะนำทยอยซื้อบริเวณแนวรับ 1,310 - 1,330 เช่น ADVANC, INTUCH, GULF, CPALL, CPAXT
- MAGURO* (ซื้อแก๊งกำไร / ราคาเป้าหมาย IAA Consensus 25.00 บาท) แนวโน้มผลประกอบการ 4Q67 ปรับตัวขึ้นได้ต่อ +QoQ, +YoY หนุนจากการเติบโตของยอดขายสาขาเดิมที่ได้รับผลบวกช่วงเทศกาลปลายปีกระตุ้นการจับจ่ายใช้สอย ขณะที่ยังมีปัจจัยหนุนจากการเปิดแบรนด์ร้านอาหารใหม่ Tonkatsu Aoki ที่ได้รับการตอบรับที่ดีจากลูกค้ามีแผนเปิดต่ออีก 3-4 สาขา รวมถึงจิกแก๊งร้านอาหารในเครือออกจากโซนร้านอาหารญี่ปุ่นและเกาหลี ด้วยการเปิดแบรนด์ที่ 5 "CouCou" รูปแบบ All-Day Dining สไตล์ตะวันตก ทำให้ปี 67 บริษัทฯ ขยายร้านเกินเป้าหมายเป็น 37 ร้าน 5 แบรินด์ คาดยอดขายน่าจะเติบโตราว 30% ตามที่ได้ตั้งเป้าไว้ และส่งให้ผลประกอบการเติบโตต่อเนื่องในปี 68 เบื้องต้น Consensus คาดกำไรปี 68 ที่ 148 ล้านบาท +45-50% YoY
- CPALL (ซื้อ / ราคาเป้าหมาย 81.50 บาท) กำไรสุทธิ 3Q67 +YoY -QoQ แม้มี Fx Loss และ ค่าใช้จ่ายที่ เกิดจากการควบบริษัทของ CPAXT รวม แต่กำไรยังทำได้ดีตามรายได้ +6% YoY -3% QoQ โดย QoQ อ่อนตัวตามฤดูกาล ส่วน YoY ยังโตได้ดีจากการฟื้นตัวกำลังซื้อในประเทศ และ สินค้าในร้านค้าที่ตอบโต้ภัยผู้บริโภค ส่วน 4Q67 คาดว่าจะ +QoQ +YoY หนุนด้วยปัจจัยตามฤดูกาล และ ม.กระตุ้นกำลังซื้อในประเทศของภาครัฐฯ ขณะที่ GPM จะยังอยู่ในเกณฑ์ดีจากสินค้าอาหาร เครื่องดื่มที่มีมาร์จิ้นสูง ใน 7-11 นอกจากนี้ 1Q68 ยังมีปัจจัยเสริมจาก Easy E-Receipt และมีของ OTOP ขายใน 7-11



Daily Key Factors

Oil Update(+) WTI ก.พ. +\$0.39 อยู่ที่ \$76.77 / บาร์เรล, Brent มี.ค. +\$0.35 อยู่ที่ \$80.16/บาร์เรล ยังถูกกดดันจากสุนทรพจน์ของทรัมป์ ที่หนุนการเพิ่มการขุดเจาะน้ำมัน วางท่อ้ำมัน และตั้งโรงกลั่นน้ำมัน

Gold Update(+) Gold Spot เข้านี้ +\$0.38 อยู่ที่ \$2,710 /ออนซ์ ได้แรงหนุนจาก US Bond Yield 10 ปี ลดลงอยู่ที่ 4.56% และรอผลการประชุมเฟด วันที่ 29 ม.ค.

Fund Flow(-) Fund Flow ต่างชาติในตลาด TIP วานนี้ ขายสุทธิ -5.76 ล้านดอลลาร์สหรัฐ ซื้อหุ้นไทย +13.03 ล.ดอลลาร์สหรัฐ ขายหุ้นอินโดฯ -16.94 ล.ดอลลาร์สหรัฐ และขายหุ้นฟิลิปปินส์ -1.85 ล.ดอลลาร์สหรัฐ

- (0) ค่าเงินบาทเข้านี้อ่อนค่าอยู่ที่ 34.15 บาท/ดอลลาร์สหรัฐ
- (0) ผลตอบแทนพันธบัตรสหรัฐ 10 ปี ลดลงอยู่ที่ 4.56 %
- (-) ดัชนี BDI วานนี้ -30 จุด อยู่ที่ 957
- (+) BitCoinเข้านี้ +0.44% อยู่ที่ 101,103 ดอลลาร์สหรัฐ

Economic Calendar

ในประเทศ

- 20 ม.ค. ส.อ.ท. แถลงดัชนีความเชื่อมั่นภาคอุตสาหกรรม
- 31 ม.ค. ธปท. รายงานภาวะเศรษฐกิจไทย
- สัปดาห์ที่4 ส.อ.ท. แถลงยอดผลิตและส่งออกรถยนต์ รถจักรยานยนต์และชิ้นส่วนยานยนต์
กระทรวงพาณิชย์ แถลงภาวะการค้าระหว่างประเทศ
- สัปดาห์ที่5 สศค. แถลงดัชนีผลผลิตอุตสาหกรรม
สศค. รายงานภาวะเศรษฐกิจการคลัง, ภาวะเศรษฐกิจภูมิภาค, ดัชนีความเชื่อมั่นอนาคตเศรษฐกิจภูมิภาค

ต่างประเทศ

- 20 ม.ค. US วันหยุด-วันรำลึกมาร์ติน ลูเธอร์ คิง จูเนียร์
- 23 ม.ค. US จำนวนคนที่ยื่นขอรับสวัสดิการว่างงานครั้งแรก
- 24 ม.ค. US ดัชนีผู้จัดการฝ่ายจัดซื้อ (PMI) ภาคการผลิต
US ดัชนีผู้จัดการฝ่ายจัดซื้อ (PMI) ภาคบริการ
US ยอดขายบ้านมือสอง (Existing Home Sales) (ธ.ค.)

Theme Strategy

Theme ฟื้นเด่น 1H68 เน้น หุ้นในธุรกิจใหม่ที่เป็น Trend ในอนาคต อย่าง Data Center รวมถึงหุ้นที่มีแนวโน้มกำไรปกติ 4Q67-1Q68 คาดออกมาดี และ หุ้นที่รับความผันผวนได้ดีจากความเสี่ยง Trade War/ธนาคารกลางหลักมีแนวโน้มชะลอการลดดอกเบี้ย

- (1) กลุ่มธนาคารที่มี Sentiment บวกจากธนาคารกลางหลักมีแนวโน้มชะลอการลดดอกเบี้ย/มี Yield สูง BBL, KTB, KBANK, TISCO*, TTB*
- (2) กลุ่มการอุปโภคบริโภค ได้ประโยชน์จากมาตรการกระตุ้นเศรษฐกิจในประเทศ CPALL, CPAXT*, CRC, NSL*, TNP*, OSP*
- (3) กลุ่มโรงพยาบาล BDMS, BH, PR9*, SKR
- (4) กลุ่มมีโอกาสเกี่ยวข้องกับการลงทุน Data Center/ธุรกิจ Trend อนาคต ADVANC,INTUCH*,TRUE,GULF*,WHA,AMATA
- (5) กลุ่มสินค้า IT ที่ได้ประโยชน์จากการเปลี่ยนถ่ายเทคโนโลยี(เช่น AI function/ 4G to 5G) SYNEX*, ADVICE*, SIS*
- (6) กลุ่มที่มี Sentiment บวกจาก Entertainment Complex BTS*, VGI*, MBK*, BA

**หุ้นแนะนำเชิงกลยุทธ์ที่ยังไม่อยู่ใน Coverage ของฝ่ายวิจัย

Asset Allocation: Equity 55% Fixed Income 30% Alternative Investment etc. Gold 10% Cash 5%

Today Fundamental Research: -

Monthly Portfolio January 2025: SAV, SYNEX*, CRC, WHA, SHR



AMATA รับเต็ม 'ทรัมป์' ขายทีโอด - ปี 67 นิวไฮ AMATA เผยอยู่ระหว่างสรุปแผนดำเนินงานปี 2568 เบื้องต้นทิศทางดีต่อเนื่อง อานิงส์ย้ายฐานผลิตจากสงครามการค้า แย้มยอดขายทีโอดปี 2567 นิวไฮ ทะลุเป้าที่ 2.5 พันไร่ ลุยพัฒนานิคมใหม่ในสปป.ลาว-ศึกษาในเวียดนามเหนือ ด้านโบรคคาด ปี 2567 ขายทีโอดเกือบ 3 พันไร่ มูลค่าสูงสุดเป็นประวัติการณ์ 1.3 หมื่นล้านบาท ปี 2568 รับผลดีความตึงเครียดทางภูมิรัฐศาสตร์ คงแนะนำซื้อ เป้า 34 บาท(ทันสมัย)

BCH ฝ่าหนักรักษาพุ่ง ปีนี้รายได้ดีติดสองหลัก BCH รับสภาพอากาศผันผวน ฝน PM 2.5 รุนแรง ต้นผู้ป่วยระบบทางเดินหายใจพุ่ง โดยเฉพาะเด็กหนุ่มอัตราครองเตียง 60-70% ตั้งเป้ารายได้รวมโตไม่ต่ำกว่าสองหลัก ประสบความสำเร็จดึงลูกค้าต่างชาติ ประสานมัลติพล์ส่งต่อผู้ป่วยแบบอิเล็กทรอนิกส์ ขณะพื้นฐาน CLMV โตต่อเนื่อง ลุ้นลูกค้าคูเวตกลับมาครึ่งปีหลัง(ทันสมัย)

TTB ไชวบปี 67 เกินคาด ชูกำไรทะลุ 2.1 หมื่นล้าน TTB ประกาศกำไรไตรมาส 4/2567 ที่ 5,112 ล้านบาท ต้นกำไรทั้งปีทะลุ 2.1 หมื่นล้านบาท คุมต้นทุนอยู่ ขณะที่สภาพคล่องและฐานะเงินกองทุนยังควมมีเสถียรภาพ แคมเปญสร้างโอกาสเติบโตจากการเข้าซื้อกิจการ ปัจจุบันอยู่ใน Due Diligence เพื่อซื้อหุ้นบล.ธนาชาติ และบริษัท ที่ ลิสซิ่ง จำกัด ด้านโบรคชี้กำไรไตรมาส 4/2567 ใกล้เคียงที่คาด มองกำไรทั้งปี 2568 จะทรงตัวแต่ยังคงแนะนำ "ซื้อ" ชูหุ้นปันผลดี(ทันสมัย)

SNNP เร่งปันเงินคืนใหม่ ดีมานด์โมเดิร์นเทรดโต SNNP ส่งขิกยอดขายโมเดิร์นเทรด ด้านผู้บริหาร "วิโรจน์ วชิรเดชกุล" ใ้เกียรติเงินปันปีรายได้ในประเทศให้เติบโตได้ต่อเนื่องจากปี 2567 รับรุกอีพริฐาน-มูลค่าสินค้าใหม่ป้อนตลาดเพิ่ม แคมเปญไดอานิสต์ "Easy E-Receipt" ยาวถึงสิ้นเดือนหน้าหนุน(ทันสมัย)

SCM ลุยฟื้นเชื่อมั่นไฟกัสสินค้าเกษตรเป้ารายได้ปีนี้พันล. SCM ยืนยันเคลียร์ปัญหาจำนำหุ้นจบแล้ว มุ่งสร้างเชื่อมั่น ลุ้นปีนี้ผลดำเนินงานพันล. คาดรายได้กลับไปแตะ 1 พันล้านบาท จากขยายตลาดในแถบอาเซียน ไฟกัสขายสินค้ากลุ่มเกษตร ส่วนความเชื่อมั่นธุรกิจขายตรง จากกรณีดีไอคอน ปัจจุบันความเชื่อมั่นฟื้นใกล้กลับมาปกติแล้ว(ทันสมัย)

SYNEX มือถือรุ่นใหม่ดัน ลงทุนคาต้าต่อยอดขาย SYNEX คาดปี 2568 ผลงานโตต่อเนื่องจากปี 2567 รับดีมานด์โตเด่น แคมป์ลิ้มมือถือรุ่นใหม่ "HORNOR X9c" ถักทอ กระแสตอบรับดี หนุนยอดขายเพิ่มขึ้น แคมป์ส่งต่างชาติแหล่งทุนคาต้าเซ็นเตอร์ในไทย ขยายพอร์ตฮาร์ดแวร์แข็งแกร่ง(ทันสมัย)

KJL ใส่เกียร์อัปกำลังผลิต ผนึกพาร์ทเนอร์ลุยอีวีชาร์จเจอร์ใหญ่ KJL ประกาศเป้าหมายผู้นำอุตสาหกรรมไฟฟ้า พร้อมจับมือพันธมิตรระดับโลกผลิต AC Charger และ DC Charger เดินหน้าอัปกำลังการผลิตแตะ 40 ล้านชิ้นในปีนี้ รองรับการผลิตของพลังงานสะอาด และอีวีชาร์จเจอร์ ฟากโบรคชี้มีลุ้นทำนิวไฮ Q4/2567 เนะ "ซื้อ" เป้า 10.90 บาท (ทันสมัย)

MITSIB ปีมพอร์ทสินค้าเชื่อใจมินิบัค-โซลาร์เซลล์ MITSIB เสกเงิน บม เล็งขยายสาขาเพิ่ม 10-15 แห่ง วางแผนธุรกิจปี 2568 มุ่งขยายสินค้าเชื่อเต็มที ล่าสุดเปิดตัวสินค้าเชื่อใหม่แผงโซลาร์เซลล์ และรถมินิบัค พร้อมเตรียมเปิดบริการสินค้าเชื่อที่มีสิ่งอำนวยความสะดวกเป็นหลักประกัน(ทันสมัย)

EURO ยืดทองหล่อเปิดโชว์รูมใหม่แบรนด์ระดับโลก EURO จัดงาน Grand Opening "Poltrona Frau" Monobrand Store แห่งใหม่ใจกลางทองหล่อ ร่วมสัมผัสประสบการณ์เฟอร์นิเจอร์อิตาลีระดับโลก โดดเด่นด้านงานหนังและงานฝีมือ อีกทั้งผลิตเบาะหนังให้กับรถยนต์ซูเปอร์ลักซ์ระดับโลก(ทันสมัย)

PIS ลุ้นคว่างานพันล.ตลาดไอทีรัฐฯขึ้น PIS ลุยประมูลงานภาครัฐ พันล้านบาท รัฐบาลไตรมาสแรกนี้ เติบโตจากปัจจุบัน 2.1 พันล้านบาท ชี้อากาศดี mai แล้ว หนุนศักยภาพรับงานใหญ่ขึ้นกว่าเดิม เพิ่มโอกาสไตรมาส 3 ปี แยมงบปี 2567 เป็นไปตามแผน ส่วนปี 2568 รายได้ขยายตัว 20%(ทันสมัย)

4 โบรคสแกนหุ้น BKA ชูราคาสูงสุด 5.30 บ.4 โบรคเกอร์ ประสานเสียงสแกนหุ้นน้องใหม่ BKA ให้กรอบราคาเป้า 4.60-5.30 บาทต่อหุ้น พร้อมตอกย้ำศักยภาพความเป็น "ที่หนึ่งเรื่องบ้านมือสอง" อนาคตไกลระดมทุนหวังดึงเงินต่อยอดธุรกิจ ขยายพอร์ต(ทันสมัย)

AAV เพิ่มเส้นทางบินเจาะตลาดอินเดียประเดิมภูเก็ต-โกชี่ AAV ขยายฮับภูเก็ต เดินหน้าบุกตลาดอินเดีย เปิดเส้นทางบินใหม่ บินตรงจากภูเก็ต-โกชี่ ราคาเริ่มต้น 3,690 บาทต่อเที่ยวบิน พาท่องเที่ยวอินเดียได้ ดินแดนแห่งทะเลอาราเบียน มั่นใจว่าจะได้รับการตอบรับที่ดี(ทันสมัย)

ททท.ลุ้นเงินเชื่อมั่นเที่ยวไทย CENTEL รุกขยายฐานลูกค้ารัฐบาล ยืนยันเงินเที่ยวไทยสะสมตั้งแต่ต้นปี 2568 เพิ่มขึ้น 35.76% ล้นทุกภาคส่วน ประชาสัมพันธ์ข้อเท็จจริง เร่งสร้างความเชื่อมั่นต่อเนื่อง คาดตรุษจีนมีนักท่องเที่ยวเพิ่มขึ้นราว 2.87 แสนคน เพิ่มขึ้น 7% YoY ด้าน CENTEL ยืนยันไฮซีซั่นกระทบยอดจองน้อย ปรับกลยุทธ์การตลาดเร่งขยายฐานลูกค้าครอบคลุมอินเดีย ออสเตรเลีย ภูมิภาคตะวันออกกลาง เสริมช่วงโลว์ซีซั่น(ทันสมัย)

LPH ปักธงรายได้ปีนี้โต 15% ทุ่มพันล.บุตรพ.ใหม่อัปฐาน LPH วางแผนปี 2568 ตั้งเป้ารายได้โต 15% คนไข้ทั่วไปกลับมาใช้บริการเพิ่มขึ้น-ผู้ป่วยต่างชาติบูม พร้อมทุ่มงบปีนี้ 1,000 ล้านบาท สร้างโรงพยาบาลเฉพาะทางแห่งใหม่ 2 แห่ง เล็งบริษัทลูก LPM เข้าตลาดภายใน 2-3 ปีข้างหน้า(ทันสมัย)

STA จ่อขายหุ้นกู้ 4 ชุด เปิดจอง 31 ม.ค. - 4 ก.พ. อัตราดอกเบี้ย 3.4-4% STA พร้อมขายหุ้นกู้ 4 ชุด อายุ 3-10 ปี อัตราดอกเบี้ย 3.40-4.00% ต่อปี ระหว่างวันที่ 31 มกราคม และ 3-4 กุมภาพันธ์ 2568 เผยเป็นโอกาสที่ดีสำหรับผู้ลงทุนเข้าถึงหุ้นกู้ที่มีอันดับความน่าเชื่อถือ "A-" แนวมั่น "คงที่" (Stable) มองเป็นทางเลือกที่น่าสนใจ(ทันสมัย)

เงินหมื่นเฟส 2 แจก 27 ม.ค.นี้ สูงวัยกว่า 3 ล้านคนรอคิวรับ "เผ่าภูมิ" เผยมีผู้สูงอายุราว 3 ล้านคนได้รับแจกเงินหมื่นจากรัฐบาล 27 มกราคมนี้ เริ่มเช็คสิทธิผ่านแอปทางรัฐ 22 มกราคมนี้ เนะเร่งผูกพร้อมเพย์ด้วยบัตรประชาชน เพื่อรับสิทธิ(ทันสมัย)

ข้อมูลในเอกสารฉบับนี้ รวบรวมมาจากแหล่งข้อมูลที่น่าเชื่อถือ อย่างไรก็ดี บริษัทหลักทรัพย์ คิงส์ฟอร์ด จำกัด (มหาชน) ไม่สามารถที่จะยืนยันหรือรับรองความถูกต้องของข้อมูลเหล่านี้ได้ ไม่ว่าประการใด ๆ บทวิเคราะห์ในเอกสารนี้ จัดทำขึ้นโดยอ้างอิงหลักเกณฑ์ทางวิชาการเกี่ยวกับหลักการวิเคราะห์ และมีได้เป็นการชี้แนะ หรือเสนอแนะให้ซื้อหรือขายหลักทรัพย์ใด ๆ การตัดสินใจซื้อหรือขายหลักทรัพย์ใด ๆ ของผู้อ่าน ไม่ว่าจะเกิดจากการอ่านบทความในเอกสารนี้หรือไม่ก็ตาม ล้วนเป็นผลจากการใช้วิจารณญาณของผู้อ่าน โดยไม่มีส่วนเกี่ยวข้องกับคิงส์ฟอร์ดในทางใด ๆ กับ บริษัทหลักทรัพย์ คิงส์ฟอร์ด จำกัด (มหาชน) ไม่ว่ากรณีใด



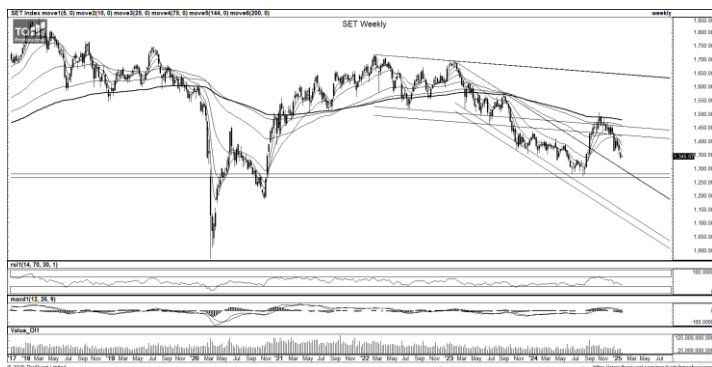
ที่มา: TQ Professional, Day

Resistance 1,345 - 1,355

Support 1,335 - 1,325

SET Daily: Sideways / Sideways Down

กลยุทธ์การลงทุน SET Index แนว sideways ย่ำฐานภายใต้อิทธิพลของเส้น EMA ระยะสั้น เบื้องต้นหากไม่ลงทำ low ใหม่ยังพอมีโอกาสฟื้นตัว แนวรับ 1,335/1,325 จุด แนวต้าน 1,345/1,355 จุด



ที่มา: TQ Professional, TF weekly

SET Weekly: พักตัว

กลยุทธ์การลงทุน ติดตามนโยบายทรมปีหลังการเข้ารับตำแหน่ง ทิศทาง fund flow ต่างชาติไหลออกจากตลาด TIP สะท้อนคาดการณ์นโยบายการเงินการคลังของสหรัฐฯ รวมถึงแนวโน้มสงครามการค้าที่รุนแรง ทางเทคนิค TF weekly แท่งเทียนรายสัปดาห์พักตัวหลุดเส้น EMA75 Week ส่วนใน TF Monthly ทำ pattern สามเหลี่ยมด้วย MACD ยังยืนยันเหนือ signal line เบื้องต้นรอการสร้างฐานก่อน // ประเมินแนวรับ 1,330/1,300 แนวต้าน 1,470/1,500



ที่มา: TQ Professional, TF daily

Gold Spot: เก็งกำไรฝั่ง Long

กลยุทธ์การลงทุน Gold Spot มีแรงพุงจากความไม่แน่นอนของนโยบายทรมปี // แท่งเทียนผ่านกรอบสามเหลี่ยมก่อนแกว่งตัวเหนือ EMA ระยะสั้น ช่วงสั้นเลือก trading ทางฝั่ง long โดยมีแนวต้าน US\$2,725-2,745/Oz แนวรับ US\$2,685-2,665/Oz

Resistance 2,725 - 2,745

Support 2,685 - 2,665

Technical Analyst

Apichai Raomanachai No. 002939

Asst. Technical Analyst

Noppom Chaykaew No. 043964

ข้อมูลในเอกสารฉบับนี้ รวบรวมมาจากแหล่งข้อมูลที่เชื่อถือได้ อย่างไรก็ดี บริษัทหลักทรัพย์ คิงส์ฟอร์ด จำกัด (มหาชน) ไม่สามารถที่จะยืนยันหรือรับรองความถูกต้องของข้อมูลเหล่านั้นได้ ไม่ว่าประการใด ๆ บทวิเคราะห์ในเอกสารนี้ จัดทำขึ้นโดยอ้างอิงหลักเกณฑ์ทางวิชาการเกี่ยวกับหลักการวิเคราะห์ และมีได้เป็นการชี้แนะ หรือเสนอแนะให้ซื้อหรือขายหลักทรัพย์ใด ๆ ของผู้อ่าน ไม่ว่าจะไม่เกิดจากการอ่านบทความในเอกสารนี้หรือไม่ก็ตาม ล้วนเป็นผลจากการใช้วิจารณญาณของผู้อ่าน โดยไม่มีส่วนเกี่ยวข้องกับหรือผูกพันใด ๆ กับ บริษัทหลักทรัพย์ คิงส์ฟอร์ด จำกัด(มหาชน) ไม่มีการเฝ้า



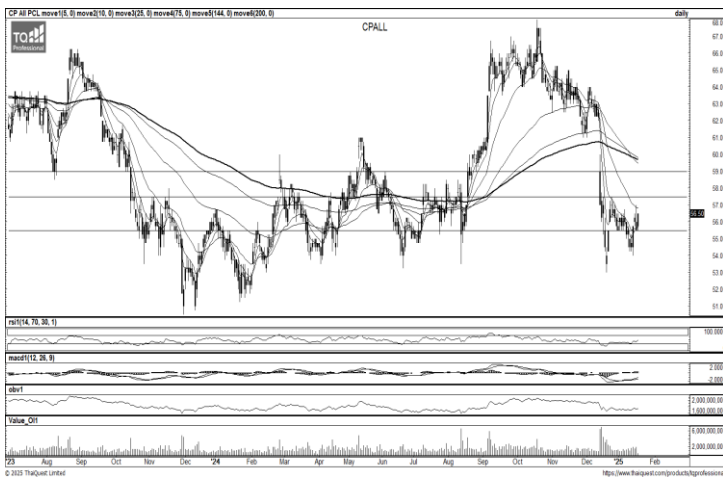
ที่มา ; TQ Professional

BE8

Resistance 13.80-14.40

Support 12.00

แนะนำเก็งกำไร แท่งเทียนแกว่งตัวสร้างฐานอยู่ในโซนล่าง พร้อมปริมาณการซื้อขายเข้าสะสม ส่วน RSI / MACD แนวโน้มดีขึ้นตามลำดับ เบื้องต้นดูแนวรับ 12.00 บาท หากยืนได้มีโอกาสปรับตัวขึ้นต่อ ประเมินแนวต้าน 13.80-14.40 บาท โดยมีจุด Stop Loss 11.00 บาท



ที่มา ; TQ Professional

CPALL

Resistance 57.50-59.00

Support 55.50

แนะนำเก็งกำไร แท่งเทียนทยอยฟื้นตัวขึ้นจากแนวพัก พร้อมปริมาณการซื้อขายทยอยเข้าสะสม ส่วน RSI / MACD มีสัญญาณพลิกตัว เบื้องต้นหากยืนแนวรับ 55.50 บาท ได้ลุ้นเห็นการขยับขึ้นไปทดสอบแนวต้าน 57.50-59.00 บาท ตามลำดับ ส่วนจุด Stop Loss 54.50 บาท



ที่มา ; TQ Professional

MEDEZE

Resistance 10.50

Support 8.85

แนะนำเก็งกำไร แท่งเทียนทยอยฟื้นตัวเหนือเส้นค่าเฉลี่ย EMA10-25 วัน พร้อมปริมาณการซื้อขายเข้าสะสม ส่วน Indicator MACD / RSI มีสัญญาณบวก เบื้องต้นมีโอกาสแกว่งตัวในกรอบ sideways มีแนวต้าน 10.50 บาท ส่วนแนวรับ 8.85 บาท จุด Stop Loss 8.45 บาท

Technical Analyst

Apichai Raomanachai No. 002939

Asst. Technical Analyst

Nopporn Chaykaew No. 043964

ข้อมูลในเอกสารฉบับนี้ รวบรวมมาจากแหล่งข้อมูลที่น่าเชื่อถือ อย่างไรก็ดี บริษัทหลักทรัพย์ คิงส์ฟอร์ด จำกัด (มหาชน) ไม่สามารถที่จะยืนยันหรือรับรองความถูกต้องของข้อมูลเหล่านั้นได้ ไม่ว่าประการใด ๆ บทวิเคราะห์ในเอกสารนี้ จัดทำขึ้นโดยอ้างอิงหลักเกณฑ์ทางวิชาการเกี่ยวกับหลักการวิเคราะห์ และมีได้เป็นการชี้แนะ หรือเสนอแนะให้ซื้อหรือขายหลักทรัพย์ใด ๆ การตัดสินใจซื้อหรือขายหลักทรัพย์ใด ๆ ของผู้อ่าน ไม่ว่าจะเกิดจากการอ่านบทความในเอกสารหรือไม่ก็ตาม ล้วนเป็นผลจากการใช้วิจารณญาณของผู้อ่าน โดยไม่มีส่วนเกี่ยวข้องกับหรือผูกพันใด ๆ กับ บริษัทหลักทรัพย์ คิงส์ฟอร์ด จำกัด(มหาชน) ไม่ว่ากรณีใด

SET50 Index Futures



KINGSFORD

วันอังคารที่ 21 มกราคม พ.ศ. 2568

Market Overview

- นักลงทุนต่างชาติ Long สุทธิ 3,551 สัญญา ยอดสะสมประจำเดือน ม.ค. มียอด Short สุทธิ -32,483 สัญญา และ ยอดสะสมปี 2568 เป็นยอด Short สุทธิ -32,483 สัญญา
- ดัชนี DJIA Future อยู่ที่ +0.51%
- ปธน. ทรัมป์ได้ประกาศนโยบายที่เขาจะดำเนินการหลังการรับตำแหน่ง มีการประกาศภาวะฉุกเฉินด้านพลังงานแห่งชาติเพื่อลดราคาพลังงานในสหรัฐฯ ด้วยการเพิ่มการขุดเจาะน้ำมัน วางท่อน้ำมัน และตั้งโรงกลั่นน้ำมันขณะเดียวกันทรัมป์ประกาศภาวะฉุกเฉินแห่งชาติทางชายแดนด้านใต้สหรัฐฯ และส่งกำลังทหารเข้าปกป้องชายแดนเพื่อสกัดการลักลอบเข้าเมืองจากเม็กซิโก และสหรัฐฯจะทำการเนรเทศอาชญากรต่างชาติกลับประเทศ



ที่มา: Kingsford Research

Volume by Investors	SET (Million Bath)	Index Futures (Contracts)
Local Institutions	-952.18	-2,365
Foreign	445.88	3,551
Local Investor	317.58	-1,186



ที่มา: Kingsford Research

ภาพการลงทุนระยะสั้น

แนะนำ : Short , แนวรับ: 870 แนวต้าน: 880 Stop Loss: 885

S50H25 ปิดที่ 873.30 จุด ดัชนีมีการปรับตัว +0.06% เป็นการปรับตัว Sideway Down ตามกรอบบนของแนวโน้มขาลง ส่วน Indicator กลับมาสนับสนุนในแนวโน้มขาลง ระยะสั้นมองเป็นการปรับตัวลง หากปรับตัวต่ำกว่า 870 แนะนำเปิดสถานะ Short จะเป็นฝั่งที่ได้เปรียบกว่า

ภาพการลงทุนรายสัปดาห์

แนะนำ Short 2/3 Port แนวรับ : 850 แนวต้าน : 880 Stoploss :885

Set 50 Index Future แห่งเทียนสัปดาห์นั้นเปิดใกล้ราคาปิดของแท่งเทียนแดงก่อนหน้านี้ยังเป็นการสนับสนุนแนวโน้มขาลง ส่วน Indicator RSI ปรับตัวลงมาอยู่ในแนวโน้มขาลง และ MACD สัญญาณการปรับตัวลง ระยะกลางยังมองเป็นแนวโน้มขาลง โดยหากปรับตัวลงต่ำกว่า 850 ได้แนะนำ Short Full Port

	Close	Change	Volume	OI
SET50	876.01	0.3	1,375,085,000	18,398,848,719
S50H25	873.30	0.5	172,757	436,724
S50M25	869.50	0.5	14,616	46,473
S50U25	866.60	0.5	3,790	23,181
S50F25	875.10	0.1	43	446

Source: TQ Pro

	Last	Support	Resistance
SET50	876.01	870	880
S50H25	873.30	870	880
S50M25	869.50	865	875
S50U25	866.60	865	875
S50F25	875.10	870	880

Source: TQ Pro

Series	Close	Chg	Vol. Contracts	OI	OI Chg	Theoretical	Basis	Daly Left	LTD
S50H25	873.30	0.5	436,724	436,724	263,967	874.47	-2.71	66	28/3/2025
S50M25	869.50	0.5	46,473	46,473	31,857	872.35	-6.51	157	27/6/2025
S50U25	866.60	0.5	23,181	23,181	19,391	870.17	-9.41	251	29/9/2025
S50F25	875.10	0.1	446	446	403	875.80	-0.91	9	30/1/2025
S50G25	875.00	0.5	213	213	185	875.15	-1.01	37	27/2/2025

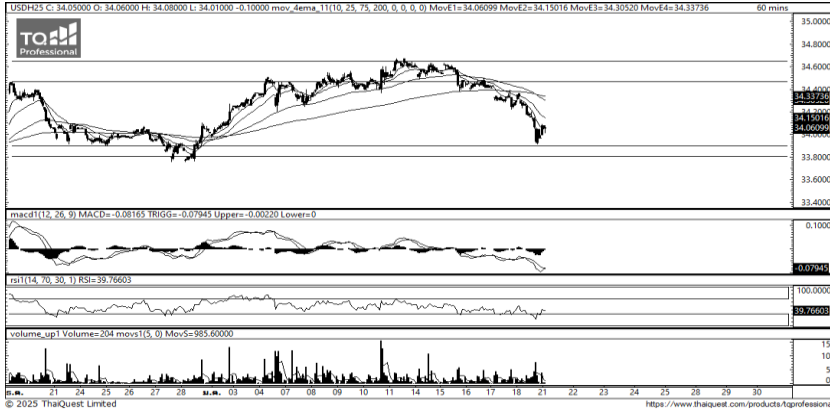
ข้อมูลในเอกสารฉบับนี้ รวบรวมมาจากแหล่งข้อมูลที่น่าเชื่อถือ อย่างไรก็ดี บริษัทหลักทรัพย์ คิงส์ฟอร์ด จำกัด (มหาชน) ไม่สามารถที่จะยืนยันหรือรับรองความถูกต้องของข้อมูลเหล่านี้ได้ ไม่ว่าประการใด ๆ บทวิเคราะห์ในเอกสารนี้ จัดทำขึ้นโดยอ้างอิงหลักการทางวิชาการเกี่ยวกับหลักการวิเคราะห์ และมีได้เป็นการชี้แนะ หรือเสนอแนะให้ซื้อหรือขายหลักทรัพย์ใด ๆ การตัดสินใจหรือซื้อขายหลักทรัพย์ใด ๆ ของผู้อ่าน ไม่ว่าจะเกิดจากการอ่านบทความในเอกสารนี้หรือไม่ก็ตาม ล้วนเป็นผลจากการใช้วิจารณญาณของผู้อ่าน โดยไม่มีส่วนเกี่ยวข้องกับหรือผูกพันใด ๆ กับ บริษัทหลักทรัพย์ คิงส์ฟอร์ด จำกัด (มหาชน) ไม่ว่ากรณีใด

SET50 Index Futures



KINGSFORD

Currency Futures



ที่มา: Kingsford Research

ภาพการลงทุในระยะสั้น

Dollar Index : 108.60 จุด หรือ -0.69%, USDH24 : -0.17 THB/USD

แนะนำ เปิดสถานะ : Short

แนวรับ: 34.00 THB/USD แนวต้าน: 34.20 THB/USD Stop Loss: 34.25

USDH25 : ราคาช่วงกลางคืนมี อวามที่ผ่านมามีปิดที่ 34.05 THB/USD เป็นการปรับลง

ทดสอบแนวรับ ส่วน Indicator ยังสนับสนุนแนวโน้มขาลง หากปรับตัวต่ำกว่า 34.00

การเปิดสถานะ Short ยังเป็นฝั่งที่ได้เปรียบกว่า

	Last	Change	Volume	OI
USDH25	34.15	-0.17	26,162	95,249
USDM25	33.98	-0.16	12,139	26,671
USDF25	34.30	-0.12	1,053	11,084
USDG25	34.24	-0.16	610	7,797

Source: TQ Pro

	Last	Support	Resistance
RTXUSTB	34.08	34.00	34.20
USDH25	34.15	34.00	34.20
USDM25	33.98	33.80	34.00

Source: Kingsford Securities

	Close	Change	Volume	OI
EURUSD	1.04	0.01		
EURUSDH25	1.035	0.0012	1,045	0.01

Source: TQ Pro

	Close	Change	Volume	OI
USDJPY	155.63	-0.63		
USDJPYH25	155.16	0.50	1,969	5837

Source: TQ Pro

Apichai Raomanachai

Fundamental and Technical Investment Analysis

ID No. 002939 Tel 02-829-6999 Ext 2200

Email : apichai.ra@kfsec.co.th

Nut Kaewborisutsakul

Assistant Investment Analyst

ข้อมูลในเอกสารฉบับนี้ รวบรวมมาจากแหล่งข้อมูลที่น่าเชื่อถือ อย่างไรก็ดี บริษัทหลักทรัพย์ คิงส์ฟอร์ด จำกัด (มหาชน) ไม่สามารถที่จะยืนยันหรือรับรองความถูกต้องของข้อมูลเหล่านี้ได้ ไม่ว่าประการใด ๆ บทวิเคราะห์ในเอกสารนี้ จัดทำขึ้นโดยอ้างอิงหลักเกณฑ์ทางวิชาการเกี่ยวกับหลักการวิเคราะห์ และมีได้เป็นการชี้แนะ หรือเสนอแนะให้ซื้อหรือขายหลักทรัพย์ใด ๆ การตัดสินใจซื้อหรือขายหลักทรัพย์ใด ๆ ของผู้อ่าน ไม่ว่าจะเกิดจากการอ่านบทความในเอกสารนี้หรือไม่ก็ตาม ล้วนเป็นผลจากการใช้วิจารณญาณของผู้อ่าน โดยไม่มีส่วนเกี่ยวข้องกับหรือพินัยผูกพันใด ๆ กับ บริษัทหลักทรัพย์ คิงส์ฟอร์ด จำกัด (มหาชน) ไม่ควรเฝ้า



Most Active Grainer (%chg)

Rank	STOCK	OI	Price Chg (20 Working Days)
1	BCPG	10,339	22.12%
2	TRUE	27,555	12.26%
3	BCP	8,532	12.20%
4	KTC	81,691	7.98%
5	PTTEP	3,706	7.66%
6	KTB	4,433	7.35%
7	TKN	826	6.37%
8	INTUCH	3,358	6.10%
9	CPALL	8,314	5.14%
10	KBANK	4,313	4.92%
11	SCB	1,278	4.29%
12	KKP	898	3.52%
13	ADVANC	2,651	3.28%
14	TTB	55,221	2.78%
15	STPI	17,431	2.72%
16	GFPT	3,272	2.08%
17	BLAND	141,458	1.85%
18	QH	20,387	1.78%
19	TCAP	314	1.53%
20	TISCO	190	1.02%
21	BBL	18,288	1.00%
22	CRC	847	0.73%
23	TPIPP	3,079	0.68%
24	VGI	189,223	0.64%
25	GULF	7,782	0.00%
26	BEC	43,196	0.00%
27	BTS	92,950	0.00%
28	BDMS	23,006	-0.43%
29	TTW	520	-0.56%
30	MAJOR	233	-0.69%

Top Gainers OI (%chg)

STOCK	OI	%Daily Top OI Change	STOCK	OI	%5 Day Top OI Change
SPCG	620	8.77%	LPN	490	59.61%
M	1,200	8.21%	GLOBAL	1,140	35.88%
EA	1,296	7.37%	SPCG	620	33.33%
KTB	4,433	6.74%	AMATA	1,408	18.32%
PTT	4,143	4.97%	SCGP	11,517	17.10%
SCGP	11,517	4.80%	PTTGC	11,702	14.52%
ERW	11,892	4.42%	MTC	1,943	14.29%
AOT	5,879	4.40%	KBANK	4,313	10.56%
RATCH	2,498	4.21%	STA	4,603	10.07%
TIPL	1,326	4.00%	KTB	4,433	9.86%
BEM	21,137	2.61%	CPN	2,275	9.22%
AWC	33,307	2.49%	BA	3,636	8.67%
STA	4,603	2.43%	COM7	13,290	8.46%
SCC	1,835	2.00%	M	1,200	8.40%
SCB	1,278	1.91%	CHG	7,232	7.91%

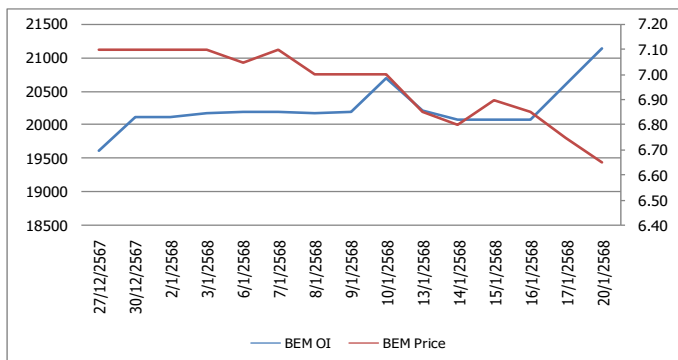
Source: TQ Pro

Top Loser OI (%chg)

STOCK	OI	%Daily Top OI Change	STOCK	OI	%5 Day Top OI Change
TU	11,946	-25.33%	GUNKUL	6,933	-46.05%
BPP	308	-24.51%	BLA	491	-44.89%
BLA	491	-16.92%	SUPER	64,619	-41.52%
BTS	92,950	-8.72%	TU	11,946	-32.90%
BAM	8,947	-8.35%	THANI	15,629	-29.14%
BGRIM	7,149	-6.55%	AAV	13,547	-27.34%
S	30,047	-6.41%	PTTEP	3,706	-27.30%
HANA	3,590	-5.63%	BPP	308	-24.51%
MBK	1,691	-5.48%	GPSC	4,530	-21.52%
MTC	1,943	-4.94%	PSL	1,505	-19.30%
PTTEP	3,706	-4.53%	S	30,047	-17.64%
PSL	1,505	-4.38%	BTS	92,950	-15.99%
KKP	898	-4.26%	SCB	1,278	-15.64%
PTTGC	11,702	-4.22%	MBK	1,691	-15.07%
TQM	4,859	-4.07%	EA	1,296	-14.74%

หุ้นที่มีทิศทาง ราคาและ OI ที่น่าจับตามอง

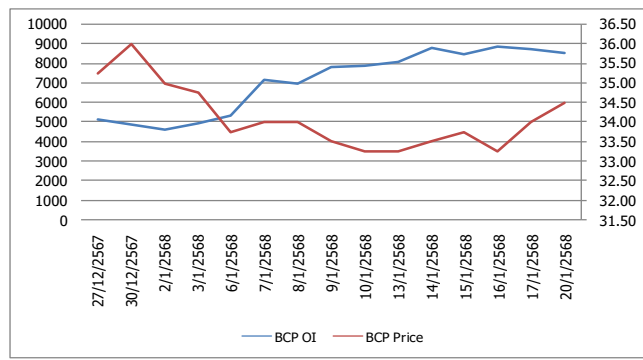
OI Trend BEM



Recommend : Short
Support : 6.50

Resistance : 6.75
Stop-Loss : 6.80

OI Trend BCP



Recommend : Short
Support : 33.00

Resistance : 34.75
Stop-Loss : 35.00

Source: KINGSFORD

APICHA RAOMANACHAI No. 002939
NUT KAEWBORISUTSAKUL Asst. Derivatives Analyst

ข้อมูลในเอกสารฉบับนี้ รวบรวมมาจากแหล่งข้อมูลที่น่าเชื่อถือ อย่างไรก็ดี บริษัทหลักทรัพย์ คิงส์ฟอร์ด จำกัด (มหาชน) ไม่สามารถที่จะยืนยันหรือรับรองความถูกต้องของข้อมูลเหล่านี้ได้ ไม่ว่าประการใด ๆ บทวิเคราะห์ในเอกสารนี้ จัดทำขึ้นโดยอ้างอิงหลักการทางวิชาการเกี่ยวกับหลักการวิเคราะห์ และมีได้เป็นการชี้ว่า หรือเสนอแนะให้ซื้อหรือขายหลักทรัพย์ใด ๆ การตัดสินใจซื้อหรือขายหลักทรัพย์ใด ๆ ของผู้อ่าน ไม่ว่าจะเกิดจากการอ่านบทความในเอกสารนี้หรือไม่ก็ตาม ล้วนเป็นผลจากการใช้วิจารณญาณของผู้อ่าน โดยไม่มีส่วนเกี่ยวข้องกับหรือที่แนะนำของคิงส์ฟอร์ด จำกัด (มหาชน) ไม่ว่ากรณีใด

ข้อมูลสถิติ Program Trading รายวัน

ประเภท	ซื้อ	ขาย	สุทธิ
Program Trading	12,647.64	12,368.89	278.75
Non Program Trading	14,421.43	14,700.19	-278.75
Total	27,069.07	27,069.07	

ข้อมูลรายหลักทรัพย์ *

หลักทรัพย์	ตลาด	มูลค่า Program Trading (บาท)	% มูลค่า Program Trading เทียบกับมูลค่าการซื้อขายแบบ Auto Matching
CCET	SET	380,945,533	39.63
DOHOME	SET	22,926,623	34.53
CENDEL	SET	63,925,988	33.78
MASTER	SET	138,190,800	26.59
DITTO	SET	14,134,540	22.87

หมายเหตุ "Program Trading" หมายถึง การซื้อขายหลักทรัพย์ด้วยชุดคำสั่งคอมพิวเตอร์

* แสดงข้อมูลของหลักทรัพย์ที่มีราคาปิด และมูลค่าการซื้อขายเปลี่ยนแปลงไปมากกว่าวันทำการซื้อขายก่อนหน้า

* กรณีไม่แสดงข้อมูล หมายถึง ไม่มีหลักทรัพย์เข้าเกณฑ์ที่กำหนด

ข้อมูลการขายชอร์ตที่ยังไม่ได้ซื้อคืน

สถานะ Short เพิ่มขึ้น

หลักทรัพย์	ปริมาณการขายชอร์ตคงเหลือ (%)	สถานะชอร์ตเพิ่มขึ้น เมื่อเทียบวันก่อนหน้า (%)
PTTGC	1.58%	0.09%
BCP	1.69%	0.04%
SINGER	0.20%	0.03%
COM7	0.88%	0.02%
TKN	0.67%	0.01%
JMART	0.34%	0.01%
AOT	0.77%	0.01%
PR9	0.03%	0.01%
ICHI	0.75%	0.01%
THCOM	0.41%	0.01%

สถานะ Short ลดลง

หลักทรัพย์	ปริมาณการขายชอร์ตคงเหลือ (%)	สถานะชอร์ตลดลง เมื่อเทียบวันก่อนหน้า (%)
TOP	1.98%	-0.07%
SCC	0.72%	-0.07%
WHA	1.01%	-0.06%
SCGP	0.36%	-0.05%
BTS	1.14%	-0.04%
LH	0.82%	-0.04%
PSL	0.45%	-0.04%
BEM	1.13%	-0.04%
BH	1.06%	-0.03%
TISCO	1.56%	-0.03%

หมายเหตุ : เรียงตามการเปลี่ยนแปลงของปริมาณการขายชอร์ตที่ยังไม่ได้ซื้อคืน ของหลักทรัพย์ Local + NVDR / จำนวนหุ้นชำระแล้ว (%)

ข้อมูลในเอกสารฉบับนี้ รวบรวมมาจากแหล่งข้อมูลที่น่าเชื่อถือ อย่างไรก็ดี บริษัทหลักทรัพย์ คิงส์ฟอร์ด จำกัด (มหาชน) ไม่สามารถที่จะยืนยันหรือรับรองความถูกต้องของข้อมูลเหล่านี้ได้ ไม่ว่าประการใด ๆ บทวิเคราะห์ในเอกสารนี้ จัดทำขึ้นโดยอ้างอิงหลักเกณฑ์ทางวิชาการเกี่ยวกับหลักการวิเคราะห์ และมีได้เป็นการชี้นำ หรือเสนอแนะให้ซื้อหรือขายหลักทรัพย์ใด ๆ การตัดสินใจซื้อหรือขายหลักทรัพย์ใด ๆ ของผู้อ่าน ไม่ว่าจะเกิดจากการอ่านบทความในเอกสารนี้หรือไม่ก็ตาม ล้วนเป็นผลจากการใช้วิจารณญาณของผู้อ่าน โดยไม่มีส่วนเกี่ยวข้องกับหรือหนี้ระยะผูกพันใด ๆ กับ บริษัทหลักทรัพย์ คิงส์ฟอร์ด จำกัด (มหาชน) ไม่ว่ากรณีใด

Top 20 Outstanding Short



KINGSFORD

วันอังคารที่ 21 มกราคม พ.ศ. 2568

หลักทรัพย์	ปริมาณการขายชอร์ตที่ยังไม่ได้ซื้อคืน ณ สิ้นวัน (หุ้น)		สถานะขายชอร์ต คงเหลือ (%)	สถานะชอร์ตเพิ่ม/ลด เมื่อเทียบวันก่อนหน้า (%)
	Local	NVDR		
HANA	8,066,300	16,701,813	2.797	0.003
KCE	11,501,700	16,212,000	2.344	-0.007
TOP	15,623,200	28,549,846	1.977	-0.071
EA	21,794,400	47,869,282	1.876	-0.012
BCP	6,808,400	16,479,800	1.691	0.038
SPRC	7,897,200	64,302,983	1.665	0.003
PTTGC	9,851,100	61,235,900	1.577	0.088
TISCO	9,421,900	3,067,200	1.560	-0.032
BCH	22,394,000	16,356,200	1.554	-0.014
BANPU	34,426,000	114,157,232	1.483	-0.014
MINT	3,159,200	65,149,932	1.205	-0.014
BGRIM	13,048,400	18,149,400	1.197	-0.002
MTC	11,224,200	13,763,800	1.179	-0.014
IRPC	58,461,800	177,378,854	1.154	0.001
BTS	15,527,300	167,245,948	1.136	-0.040
BEM	14,865,000	158,110,800	1.132	-0.036
OSP	10,672,300	22,813,900	1.115	-0.012
BH	2,067,800	6,382,400	1.063	-0.033
SAPPE	1,189,300	2,010,900	1.038	-0.005
JAS	24,800,857	63,977,042	1.033	-0.017

หมายเหตุ : เรียงตามการเปลี่ยนแปลงของปริมาณการขายชอร์ตที่ยังไม่ได้ซื้อคืน ของหลักทรัพย์ Local + NVDR /จำนวนหุ้นชำระแล้ว (%)

ข้อมูลในเอกสารฉบับนี้ รวบรวมมาจากแหล่งข้อมูลที่น่าเชื่อถือ อย่างไรก็ดี บริษัทหลักทรัพย์ คิงส์ฟอร์ด จำกัด (มหาชน) ไม่สามารถที่จะยืนยันหรือรับรองความถูกต้องของข้อมูลเหล่านี้ได้ ไม่ว่าประการใด ๆ บทวิเคราะห์ในเอกสารนี้ จัดทำขึ้นโดยอ้างอิงหลักเกณฑ์ทางวิชาการเกี่ยวกับหลักการวิเคราะห์ และมีได้เป็นการชี้ว่า หรือเสนอแนะให้ซื้อหรือขายหลักทรัพย์ใด ๆ การตัดสินใจซื้อหรือขายหลักทรัพย์ใด ๆ ของผู้อ่าน ไม่ว่าจะเกิดจากการอ่านบทความในเอกสารนี้หรือไม่ก็ตาม ล้วนเป็นผลจากการใช้วิจารณญาณของผู้อ่าน โดยไม่มีส่วนเกี่ยวข้องกับหน่วยงานใด ๆ กับ บริษัทหลักทรัพย์ คิงส์ฟอร์ด จำกัด (มหาชน) ไม่ว่ากรณีใด

Short Sales



KINGSFORD

มูลค่าการขายชอร์ต ณ วันที่ 20 มกราคม 2568

หลักทรัพย์	ปริมาณหุ้นที่ขายชอร์ต (หุ้น)	มูลค่าการขายชอร์ต (บาท)	%เทียบมูลค่าซื้อขายตลาดรวม
AAI	78,900	441,685	3.81%
AAV	425,400	935,880	3.10%
ACC	100	48	0.00%
ADVANC	30,800	8,746,300	1.28%
AEONTS	300	34,650	0.45%
AIE	1,100	869	0.10%
AMATA	108,200	2,842,250	2.44%
AOT	3,826,900	218,901,600	38.99%
AP	447,900	3,448,830	5.15%
AU	8,900	85,440	1.98%
AWC	2,538,300	7,854,162	3.91%
BA	68,700	1,313,780	3.41%
BAFS	600	5,785	0.09%
BAM	51,500	282,400	0.54%
BANPU	631,500	3,220,650	2.73%
BAY	900	21,780	0.61%
BBGI	8,300	35,648	0.99%
BBIK	10,900	396,625	2.73%
BBL	359,300	54,276,250	7.19%
BCH	256,000	3,657,940	7.20%
BCP	872,800	29,746,725	7.96%
BCPG	189,800	1,190,905	2.56%
BDMS	535,500	12,592,150	3.01%
BEM	1,490,100	9,971,570	5.35%
BGRIM	390,600	5,789,690	1.96%
BH	79,700	15,272,250	4.19%
BJC	8,300	183,270	0.35%
BLA	13,300	260,420	5.53%
BPP	12,500	108,125	0.73%
BSRC	70,600	458,900	12.33%
BTG	12,800	224,000	2.77%
BTS	786,400	4,366,490	2.20%
CBG	84,700	6,447,075	6.72%
CCET	1,042,000	8,808,455	0.92%
CENTEL	41,200	1,213,400	0.64%
CHG	400,900	866,966	1.51%
CK	28,200	472,870	2.76%
CKP	36,000	106,236	1.80%
COM7	443,400	10,322,170	7.13%
CPALL	617,000	34,651,000	3.55%
CPAXT	347,300	10,037,125	3.01%
CPF	546,500	12,225,770	6.42%
CPN	23,900	1,266,725	0.53%
CRC	367,100	12,739,275	7.58%
DCC	112,300	184,702	4.08%
DELTA	574,000	80,875,850	5.34%
DITTO	22,100	303,190	0.49%
DOHOME	154,000	1,328,870	2.00%
EA	23,600	67,968	0.06%
EGATIF	9,900	58,905	2.76%
EGCO	14,200	1,603,850	4.00%
EP	100	147	0.22%
EPG	31,200	111,572	5.08%
ERW	604,200	1,917,270	3.55%
GFPT	41,900	413,220	3.45%

ข้อมูลในเอกสารฉบับนี้ รวบรวมมาจากแหล่งข้อมูลที่น่าเชื่อถือ อย่างไรก็ตาม บริษัทหลักทรัพย์ คิงส์ฟอร์ด จำกัด (มหาชน) ไม่สามารถที่จะยืนยันหรือรับรองความถูกต้องของข้อมูลเหล่านี้ได้ ไม่ว่าประการใด ๆ บทวิเคราะห์ในเอกสารนี้ จัดทำขึ้นโดยอ้างอิงหลักเกณฑ์ทางวิชาการเกี่ยวกับหลักการวิเคราะห์ และมีได้เป็นการชี้แนะ หรือเสนอแนะให้ซื้อหรือขายหลักทรัพย์ใด ๆ การตัดสินใจซื้อหรือขายหลักทรัพย์ใด ๆ ของผู้อ่าน ไม่ว่าจะเกิดจากการอ่านบทความในเอกสารนี้หรือไม่ก็ตาม ล้วนเป็นผลจากการใช้วิจารณญาณของผู้อ่าน โดยไม่มีส่วนเกี่ยวข้องกับหรือผูกพันใด ๆ กับ บริษัทหลักทรัพย์ คิงส์ฟอร์ด จำกัด (มหาชน) ไม่ว่ากรณีใด

Short Sales



KINGSFORD

มูลค่าการขายชอร์ต ณ วันที่ 20 มกราคม 2568

หลักทรัพย์	ปริมาณเห็นที่ขายชอร์ต (หุ้น)	มูลค่าการขายชอร์ต (บาท)	%เทียบมูลค่าซื้อขายตลาดรวม
GLOBAL	249,300	3,198,270	2.52%
GPSC	387,700	11,890,325	4.21%
GULF	185,600	11,055,275	1.71%
GUNKUL	31,700	63,400	0.31%
HANA	62,700	1,432,190	1.16%
HKCE01	13,723	303,278	39.92%
HMPRO	1,852,600	16,533,035	9.10%
ICHI	166,300	2,227,860	6.08%
INTUCH	271,300	27,209,500	7.41%
IRPC	651,600	755,856	7.81%
ITC	124,500	2,132,300	2.58%
ITD	253,900	120,088	15.66%
IVL	266,500	6,236,930	4.53%
JAS	460,500	895,821	2.99%
JMART	266,900	2,898,910	7.80%
JMT	478,200	6,889,560	3.72%
JTS	12,500	818,875	7.04%
KAMART	19,300	202,850	2.34%
KBANK	290,400	46,392,000	4.54%
KCE	450,100	9,875,980	5.43%
KKP	53,900	2,778,225	4.71%
KTB	642,500	14,107,890	1.83%
KTC	118,800	6,009,650	2.23%
LANNA	7,500	120,000	5.26%
LH	774,800	3,720,372	4.54%
LPN	10,400	22,256	0.51%
M	38,600	734,400	1.42%
MAJOR	10,100	143,420	2.39%
MASTER	34,100	1,114,800	0.21%
MBK	152,700	2,815,470	5.78%
MC	3,200	31,680	0.13%
MEB	24,300	487,390	1.15%
MEGA	64,200	2,129,250	6.74%
MINT	370,800	8,867,440	3.18%
MTC	138,400	5,940,675	3.46%
NER	148,600	729,316	1.40%
NSL	1,000	27,250	0.22%
ONEE	18,400	67,134	1.73%
OR	532,100	6,331,990	10.61%
ORI	237,200	798,622	8.18%
OSP	613,400	12,961,780	13.04%
PLANB	307,200	2,077,775	13.10%
PR9	125,000	3,136,120	3.84%
PRM	65,600	523,315	1.72%
PSH	29,200	197,100	2.95%
PSL	92,200	573,205	6.88%
PTG	98,300	738,870	3.51%
PTT	880,500	27,103,150	4.71%
PTTEP	222,400	28,286,700	2.21%
PTTGC	5,396,600	113,131,940	19.75%
QH	102,000	177,237	0.80%
RATCH	160,500	4,497,825	10.67%
RBF	115,800	652,970	4.62%
RCL	100,200	2,481,990	4.69%
ROJNA	1,700	9,690	0.11%

ข้อมูลในเอกสารฉบับนี้ รวบรวมมาจากแหล่งข้อมูลที่น่าเชื่อถือ อย่างไรก็ตาม บริษัทหลักทรัพย์ คิงส์ฟอร์ด จำกัด (มหาชน) ไม่สามารถที่จะยืนยันหรือรับรองความถูกต้องของข้อมูลเหล่านี้ได้ ไม่ว่าประการใด ๆ บทวิเคราะห์ในเอกสารนี้ จัดทำขึ้นโดยอ้างอิงหลักเกณฑ์ทางวิชาการเกี่ยวกับหลักการวิเคราะห์ และมีได้เป็นการชี้แนะ หรือเสนอแนะให้ซื้อหรือขายหลักทรัพย์ใด ๆ การตัดสินใจซื้อหรือขายหลักทรัพย์ใด ๆ ของผู้อ่าน ไม่ว่าจะเกิดจากการอ่านบทความในเอกสารนี้หรือไม่ก็ตาม ล้วนเป็นผลจากการใช้วิจารณญาณของผู้อ่าน โดยไม่มีส่วนเกี่ยวข้องกับหรือผูกพันใด ๆ กับ บริษัทหลักทรัพย์ คิงส์ฟอร์ด จำกัด (มหาชน) ไม่ว่ากรณีใด

Short Sales



KINGSFORD

มูลค่าการขายชอร์ต ณ วันที่ 20 มกราคม 2568

หลักทรัพย์	ปริมาณหุ้นที่ขายชอร์ต (หุ้น)	มูลค่าการขายชอร์ต (บาท)	%เทียบมูลค่าซื้อขายตลาดรวม
S	14,400	9,936	0.59%
SABINA	6,900	122,600	0.22%
SAK	4,600	19,046	0.61%
SAPPE	6,800	402,975	1.49%
SAT	10,900	116,000	1.45%
SAV	200	3,670	0.11%
SAWAD	179,000	6,585,500	6.62%
SC	200	510	0.01%
SCB	140,400	17,085,400	3.82%
SCC	24,300	3,785,700	2.26%
SCGP	221,600	3,753,950	2.44%
SGC	57,400	57,215	0.79%
SHR	53,200	109,902	1.50%
SINGER	314,900	2,070,035	8.94%
SIRI	982,900	1,672,194	4.95%
SIS	1,700	43,350	1.48%
SISB	66,800	1,715,900	2.80%
SJWD	13,900	123,685	1.37%
SKY	65,200	1,369,890	7.69%
SNNP	12,900	158,670	0.45%
SPA	16,200	98,130	0.33%
SPALI	73,100	1,225,240	2.95%
SPCG	400	3,240	0.13%
SPRC	296,700	1,716,845	2.16%
STA	132,800	2,224,640	3.68%
STECON	62,900	371,605	4.83%
STGT	24,100	213,435	0.84%
SUPER	28,100	6,182	0.16%
SUSCO	22,600	64,390	1.31%
SYNEX	5,600	74,080	0.86%
TASCO	24,300	438,280	0.79%
TCAP	1,400	69,375	0.30%
TFG	7,600	24,928	0.12%
TGE	19,900	39,118	24.49%
THANI	2,400	3,094	0.17%
THCOM	139,000	1,654,290	2.22%
THG	72,300	959,360	4.99%
TIDLOR	98,100	1,509,310	2.12%
TIPH	37,500	750,000	8.30%
TISCO	121,500	11,986,475	6.47%
TKN	214,300	1,771,760	10.86%
TLI	259,200	2,842,220	4.55%
TOA	41,800	544,500	1.66%
TOP	275,400	7,339,625	5.73%
TPIPL	372,500	372,073	3.34%
TQM	9,300	185,030	0.91%
TRUE	1,903,400	22,948,090	5.41%
TTA	136,100	626,656	2.93%
TTB	1,443,000	2,641,238	0.61%
TTW	64,400	574,545	4.06%
TU	149,800	1,812,580	0.97%

ข้อมูลในเอกสารฉบับนี้ รวบรวมมาจากแหล่งข้อมูลที่น่าเชื่อถือ อย่างไรก็ตาม บริษัทหลักทรัพย์ คิงส์ฟอร์ด จำกัด (มหาชน) ไม่สามารถที่จะยืนยันหรือรับรองความถูกต้องของข้อมูลเหล่านี้ได้ ไม่ว่าประการใด ๆ บทวิเคราะห์ในเอกสารนี้ จัดทำขึ้นโดยอ้างอิงหลักเกณฑ์ทางวิชาการเกี่ยวกับหลักการวิเคราะห์ และมีได้เป็นการชี้แนะ หรือเสนอแนะให้ซื้อหรือขายหลักทรัพย์ใด ๆ การตัดสินใจซื้อหรือขายหลักทรัพย์ใด ๆ ของผู้อ่าน ไม่ว่าจะเกิดจากการอ่านบทความในเอกสารนี้หรือไม่ก็ตาม ล้วนเป็นผลจากการใช้วิจารณญาณของผู้อ่าน โดยไม่มีส่วนเกี่ยวข้องกับหรือผูกพันใด ๆ กับ บริษัทหลักทรัพย์ คิงส์ฟอร์ด จำกัด (มหาชน) ไม่ว่ากรณีใด

Short Sales



KINGSFORD

มูลค่าการขายชอร์ต ณ วันที่ 20 มกราคม 2568

หลักทรัพย์	ปริมาณหุ้นที่ขายชอร์ต (หุ้น)	มูลค่าการขายชอร์ต (บาท)	%เทียบมูลค่าซื้อขายตลาดรวม
TVO	5,500	117,150	1.26%
VGI	2,307,200	7,050,470	2.53%
WHA	5,467,900	26,700,676	2.98%
WHAUP	42,200	167,942	0.80%
XO	14,700	263,380	2.14%

หมายเหตุ - ไม่รวมรายการขายชอร์ตของสมาชิกที่เป็นผู้ร่วมค้ำหน่วยลงทุนหรือผู้ดูแลสภาพคล่องของหน่วยลงทุนของกองทุนรวมอีทีเอฟเพื่อบัญชีบริษัทประเภทเพื่อทำกำไรจากส่วนต่างของราคาหรือเพื่อดูแลสภาพคล่อง แล้วแต่กรณี ข้อมูลการขายชอร์ตที่ยังไม่ได้ซื้อคืน - หลักทรัพย์ที่ไม่ใช่หุ้นสามัญจะใช้จำนวนหลักทรัพย์จดทะเบียนกับ ดลท. แทนจำนวนหุ้นชำระแล้ว

ข้อมูลในเอกสารฉบับนี้ รวบรวมมาจากแหล่งข้อมูลที่น่าเชื่อถือ อย่างไรก็ตาม บริษัทหลักทรัพย์ คิงส์ฟอร์ด จำกัด (มหาชน) ไม่สามารถที่จะยืนยันหรือรับรองความถูกต้องของข้อมูลเหล่านี้ได้ ไม่ว่าประการใด ๆ บทวิเคราะห์ในเอกสารนี้ จัดทำขึ้นโดยอ้างอิงหลักเกณฑ์ทางวิชาการเกี่ยวกับหลักการวิเคราะห์ และมีได้เป็นการชี้แนะ หรือเสนอแนะให้ซื้อหรือขายหลักทรัพย์ใด ๆ การตัดสินใจซื้อหรือขายหลักทรัพย์ใด ๆ ของผู้อ่าน ไม่ว่าจะเกิดจากการอ่านบทความในเอกสารนี้หรือไม่ก็ตาม ล้วนเป็นผลจากการใช้วิจารณญาณของผู้อ่าน โดยไม่มีส่วนเกี่ยวข้องกับพนักงานใด ๆ กับ บริษัทหลักทรัพย์ คิงส์ฟอร์ด จำกัด (มหาชน) ไม่ว่ากรณีใด

Stock Calendar



KINGSFORD

รายงานการเปลี่ยนแปลงการถือหลักทรัพย์ของผู้บริหาร (แบบ 59-2) ประจำวันที่ 20 มกราคม 2568

ชื่อผู้บริหาร	ประเภทหลักทรัพย์	วันที่ได้มา / จำนวน	จำนวน	ราคา	วิธีการ ได้มา/ หน่าย	
KCG	นาย ชัยวัฒน์ วิบูลย์สวัสดิ์	หุ้นสามัญ	13/01/2568	10,000	7.17	ซื้อ
KCG	นาย ชัยวัฒน์ วิบูลย์สวัสดิ์	หุ้นสามัญ	17/01/2568	50,000	6.64	ซื้อ
JAK	นาย เมธา อังวัฒนพานิช	หุ้นสามัญ	17/01/2568	43,200	1.31	ซื้อ
GABLE	นาง พิมพ์นารา อธิโชติอนันต์	หุ้นสามัญ	17/01/2568	10,000	2.60	ซื้อ
JMT	นาย ปิยะ พงษ์อัฒา	หุ้นสามัญ	16/01/2568	65,000	14.50	ซื้อ
JR	นาย ธีรนนท์ วิวัฒน์เจษฎาภูมิ	หุ้นสามัญ	17/01/2568	19,200	1.86	ซื้อ
JR	นาย ธีรนนท์ วิวัฒน์เจษฎาภูมิ	หุ้นสามัญ	17/01/2568	7,200	1.86	ซื้อ
JDF	นาย ธีรบุล หอสังกุล	หุ้นสามัญ	17/01/2568	30,000	1.99	ซื้อ
CHASE	นาย ประชา ชัยสุวรรณ	หุ้นสามัญ	17/01/2568	771,500	0.63	ซื้อ
CHOW	นาย สงวนเกียรติ ลีวมโนมนต์	หุ้นสามัญ	20/01/2568	10,600,000	1.79	รับโอน
SYNTEC	นาย ณยศ ปิสิญจนะกุล	หุ้นสามัญ	14/01/2568	65,000	1.53	ซื้อ
ERW	นางสาว กนกวรรณ ทองศิวัชรักษ์	หุ้นสามัญ	16/01/2568	20,000	3.24	ซื้อ
III	นาย ธนัท ตาตะยานนท์	หุ้นสามัญ	17/01/2568	1,000,000	5.00	ซื้อ
TKS	นาย สุพันธุ์ มงคลสุธี	หุ้นสามัญ	17/01/2568	198,900	5.49	ซื้อ
TMAN	นางสาว ศิริวรรณ ฐานะโชติพันธ์	หุ้นสามัญ	16/01/2568	10,000	14.70	ซื้อ
TATG	นาย คาจ ฤทธิชัย	หุ้นสามัญ	17/01/2568	50,000	1.00	ซื้อ
TATG	นาย คาจ ฤทธิชัย	หุ้นสามัญ	17/01/2568	51,700	1.01	ซื้อ
TPLAS	นางสาว ลลิตพร ประทีปรัตน์	หุ้นสามัญ	17/01/2568	6,700	1.08	ซื้อ
THANA	นาย สุทธิรักษ์ เสถียรภาพอุยทธ์	หุ้นสามัญ	20/01/2568	96,300	1.07	ซื้อ
PPM	นาง นันธิรา ฤทธิมนตรี	หุ้นสามัญ	17/01/2568	5,000	1.79	ซื้อ
PCC	นาย กิตติ สัมฤทธิ์	หุ้นสามัญ	17/01/2568	11,300	2.73	ซื้อ
PSH	นาง รัตนา พรหมสวัสดิ์	หุ้นสามัญ	17/01/2568	50,000	6.70	ซื้อ
PLT	นางสาว ฤตอร แสงบุญเกิด	หุ้นสามัญ	17/01/2568	68,400	0.69	ซื้อ
PRTR	นางสาว รัตนา เจริญพานิช	หุ้นสามัญ	17/01/2568	20,000	3.71	ซื้อ
PCE	นาย ประกิต ประสิทธิ์ศุภผล	หุ้นสามัญ	16/01/2568	2,500,000	2.98	ซื้อ
PSTC	นาย อโณทัย คุณาลัย	หุ้นสามัญ	20/01/2568	10,000	0.48	ซื้อ
PHG	นาง ดวงใจ ตระกูลช่าง	หุ้นสามัญ	17/01/2568	117,000	15.30	ซื้อ
PHG	นาง ดวงใจ ตระกูลช่าง	หุ้นสามัญ	17/01/2568	180,000	15.40	ซื้อ
MASTER	นาย ระวีวัฒน์ มาศคมมาดล	หุ้นสามัญ	16/01/2568	11,366,900	37.00	ขาย
MGC	นางสาว เจิดนภางค์ ธรรมชวนวิริยะ	หุ้นสามัญ	17/01/2568	1,000	2.94	ซื้อ
MTW	นาย กฤตเมธ ตั้งพิชญ์โพธิ์วัฒน์	ใบสำคัญแสดงสิทธิ อนุพันธ์ที่มี หลักทรัพย์ของ บริษัทจดทะเบียน เป็นปัจจัยอ้างอิง (DW)	14/01/2568	1,422,899 Revoked by Reporter	0.05	ซื้อ
MTW	นาย กฤตเมธ ตั้งพิชญ์โพธิ์วัฒน์	ใบสำคัญแสดงสิทธิ อนุพันธ์ที่มี หลักทรัพย์ของ บริษัทจดทะเบียน เป็นปัจจัยอ้างอิง (DW)	14/01/2568	1,422,800	0.05	ซื้อ
MJD	นางสาว เพชรลดา พูลวรลักษณ์	หุ้นสามัญ	17/01/2568	50,000	0.90	ซื้อ
MJD	นางสาว เพชรลดา พูลวรลักษณ์	หุ้นสามัญ	17/01/2568	50,000	0.89	ซื้อ
MJD	นาย สุริยา พูลวรลักษณ์	หุ้นสามัญ	17/01/2568	8,600	0.89	ซื้อ
MTI	นาง นวลพรรณ ล่ำซำ	หุ้นสามัญ	17/01/2568	3,200	106.50	ซื้อ

Stock Calendar



KINGSFORD

รายงานการเปลี่ยนแปลงการถือหลักทรัพย์ของผู้บริหาร (แบบ 59-2) ประจำวันที่ 20 มกราคม 2568

ชื่อผู้บริหาร	ประเภทหลักทรัพย์	วันที่ได้มา / จำนวน	จำนวน	ราคา	วิธีการได้มา/หน่าย	
YONG	นางสาว จันทนา ลีลาสงวน	หุ้นสามัญ	16/01/2568	10,000	1.02	ซื้อ
YONG	นางสาว อมรรรัตน์ เกิดแก้วฟ้า	หุ้นสามัญ	09/01/2568	10,000	1.05	ซื้อ
JUBILE	นาย วิโรจน์ พรประกฤต	หุ้นสามัญ	17/01/2568	5,000	10.00	ซื้อ
TTI	นาย กาจกร ชื่นชูจิตต์	หุ้นสามัญ	17/01/2568	100	26.00	ซื้อ
TTI	นาย กาจกร ชื่นชูจิตต์	หุ้นสามัญ	17/01/2568	200	26.50	ซื้อ
TTI	นาย กาจกร ชื่นชูจิตต์	หุ้นสามัญ	17/01/2568	1,000	26.75	ซื้อ
NKT	นางสาว เขาวเรศ ทองสิมา	หุ้นสามัญ	23/12/2567	150,300	5.98	ซื้อ
NKT	นางสาว เขาวเรศ ทองสิมา	หุ้นสามัญ	24/12/2567	93,200	6.10	ซื้อ
NKT	นางสาว เขาวเรศ ทองสิมา	หุ้นสามัญ	25/12/2567	37,500	6.10	ซื้อ
NKT	นางสาว เขาวเรศ ทองสิมา	หุ้นสามัญ	26/12/2567	50,000	6.98	ซื้อ
NKT	นางสาว เขาวเรศ ทองสิมา	หุ้นสามัญ	27/12/2567	45,000	6.55	ซื้อ
NKT	นางสาว เขาวเรศ ทองสิมา	หุ้นสามัญ	07/01/2568	100,000 Revoked by Reporter	7.00	ซื้อ
NKT	นางสาว เขาวเรศ ทองสิมา	หุ้นสามัญ	07/01/2568	100,000	7.00	ขาย
NKT	นางสาว เขาวเรศ ทองสิมา	หุ้นสามัญ	09/01/2568	112,900	6.25	ซื้อ
NKT	นางสาว เขาวเรศ ทองสิมา	หุ้นสามัญ	09/01/2568	112,900 Revoked by Reporter	6.25	ซื้อ
NKT	นางสาว เขาวเรศ ทองสิมา	หุ้นสามัญ	14/01/2568	61,400	6.10	ซื้อ
NKT	นางสาว เขาวเรศ ทองสิมา	หุ้นสามัญ	14/01/2568	61,400 Revoked by Reporter	6.10	ซื้อ
NKT	นางสาว เขาวเรศ ทองสิมา	หุ้นสามัญ	15/01/2568	20,000	6.00	ซื้อ
NKT	นางสาว เขาวเรศ ทองสิมา	หุ้นสามัญ	15/01/2568	20,000 Revoked by Reporter	6.00	ซื้อ
NKT	นางสาว เขาวเรศ ทองสิมา	หุ้นสามัญ	16/01/2568	101,400	5.51	ซื้อ
NKT	นางสาว เขาวเรศ ทองสิมา	หุ้นสามัญ	16/01/2568	101,400 Revoked by Reporter	5.51	ซื้อ
NKT	นางสาว เขาวเรศ ทองสิมา	หุ้นสามัญ	17/01/2568	44,500	5.41	ซื้อ
NKT	นางสาว สุกาวดี ลอยแก้ว	หุ้นสามัญ	16/01/2568	18,000	5.51	ซื้อ
SPA	นาย ภูมิพันธ์ บุญญาปะมัย	หุ้นสามัญ	17/01/2568	4,008,600	6.03	ซื้อ
SPA	นาย ภูมิพันธ์ บุญญาปะมัย	หุ้นสามัญ	17/01/2568	500,000	6.25	ซื้อ
AQUA	นาย ฉาย บุนนาค	หุ้นสามัญ	17/01/2568	20,128,200	0.29	ซื้อ
RBF	นาง เพ็ชรา รัตนภูมิภิญโญ	หุ้นสามัญ	17/01/2568	254,000	5.61	ซื้อ
INGRS	นางสาว นาบีละ หะยีหะมะ	หุ้นสามัญ	17/01/2568	12,000	0.33	ซื้อ
EP	นาย ยุทธ ชินสุภัคกุล	หุ้นสามัญ	16/01/2568	5,000	1.46	ขาย
SAF	นาย พิศิษฐ์ อริยเดชวณิช	หุ้นสามัญ	03/01/2568	900	0.50	ซื้อ
SAF	นาย พิศิษฐ์ อริยเดชวณิช	หุ้นสามัญ	06/01/2568	3,000	0.50	ซื้อ
SAF	นาย พิศิษฐ์ อริยเดชวณิช	หุ้นสามัญ	07/01/2568	5,800	0.49	ซื้อ
SAF	นาย พิศิษฐ์ อริยเดชวณิช	หุ้นสามัญ	08/01/2568	9,500	0.49	ซื้อ
SAF	นาย พิศิษฐ์ อริยเดชวณิช	หุ้นสามัญ	09/01/2568	1,500	0.49	ซื้อ
SAF	นาย พิศิษฐ์ อริยเดชวณิช	หุ้นสามัญ	10/01/2568	11,500	0.49	ซื้อ
SAF	นาย พิศิษฐ์ อริยเดชวณิช	หุ้นสามัญ	14/01/2568	91,900	0.48	ซื้อ
SAF	นาย พิศิษฐ์ อริยเดชวณิช	หุ้นสามัญ	15/01/2568	10,000	0.48	ซื้อ
SAF	นาย พิศิษฐ์ อริยเดชวณิช	หุ้นสามัญ	16/01/2568	34,300	0.49	ซื้อ
SAF	นาย พิศิษฐ์ อริยเดชวณิช	หุ้นสามัญ	17/01/2568	34,800	0.49	ซื้อ
STC	นาย สุรสิทธิ์ ชัยตระกูลทอง	หุ้นสามัญ	17/01/2568	71,400	0.52	ซื้อ
SISB	นาย ยิว สอด โคว	หุ้นสามัญ	15/01/2568	300,000	23.37	ซื้อ

Stock Calendar



KINGSFORD

รายงานการเปลี่ยนแปลงการถือหลักทรัพย์ของผู้บริหาร (แบบ 59-2) ประจำวันที่ 20 มกราคม 2568

	ชื่อผู้บริหาร	ประเภทหลักทรัพย์	วันที่ได้มา / จำหน่าย	จำนวน	ราคา	วิธีการ ได้มา/ ขาย
ALT	นาง ปรีญาภรณ์ ตั้งเผาศักดิ์	หุ้นสามัญ	16/01/2568	3,800	0.98	ซื้อ
ALT	นาง ปรีญาภรณ์ ตั้งเผาศักดิ์	หุ้นสามัญ	16/01/2568	1,200	0.99	ซื้อ
ADVICE	นาย บัญชา วงศ์หลีกภัย	หุ้นสามัญ	14/01/2568	10,000	5.70	ซื้อ
HUMAN	นาง ศศิธร ทิรัญศักดิ์	หุ้นสามัญ	17/01/2568	15,000	6.93	ซื้อ

Stock Calendar



KINGSFORD

แบบรายงานการได้มาหรือจำหน่ายหลักทรัพย์ของกิจการ (แบบ 246-2) ประจำวันที่ 17 มกราคม 2568

หลักทรัพย์	ชื่อผู้ได้มา/จำหน่าย	วิธีการ	ประเภท หลักทรัพย์ ¹	% ก่อน ได้มา/ จำหน่าย	% ได้มา/ จำหน่าย	% หลัง ได้มา/ จำหน่าย	วันที่ได้มา/ จำหน่าย	% ก่อน ได้มา/ จำหน่าย	% ได้มา/ จำหน่าย	% หลัง ได้มา/ จำหน่าย
AQUA	นาย ฉาย นุนาค	ได้มา	หุ้น	7.6923	2.4131	10.1055	15/01/2568	7.6923	2.4131	10.1055

Stock Calendar



KINGSFORD

Januart 2025				
Monday	Tuesday	Wednesday	Thursday	Friday
13	14	15	16	17
Shares META 632 Shares	Shares TRU 1,503,507 Shares		Shares VIH 64,335 Shares APURE 1,012 Shares	
20	21	22	23	24
Shares 24CS 55,000,000 Shares JCKH 5,378,198 Shares	Shares MBK 30,290 Shares	Shares TMI 1,766 Shares		
27	28	29	30	31
			XR NVD 5:1@1.30 (วาระ)	XD KTIS (0.05 (วาระ)) TSC (0.80 (วาระ))

XD – Excluding Dividend	XD(ST) – Excluding Stock Dividend	XM – Exclude meetings	XN – Ex-Capital Return	XI – Excluding Interest
XP – Excluding Principal	XR – Excluding Right	XW – Excluding Warrant	XS – Excluding Short-term Warrant	XA – Excluding All
XE – Excluding Exercise	*ND – No Dividend Payment	PD – Payment Date	XT – Excluding TSR ; @ - price per share / price per unit /	
XD – Excluding Dividend	XD(ST) – Excluding Stock Dividend	XM – Exclude meetings	XN – Ex-Capital Return	XI – Excluding Interest
XP – Excluding Principal	XR – Excluding Right	XW – Excluding Warrant	XS – Excluding Short-term Warrant	XA – Excluding All
XE – Excluding Exercise	*ND – No Dividend Payment	PD – Payment Date	XT – Excluding TSR ; @ - price per share / price per unit /	

Most Active Values (Btmn)



NVDR Update

วันอังคารที่ 21 มกราคม 2568

Most Active Values (Btmn)

Top 20 Net Buying Value (B m)						Top 20 Net Selling Value (B m)						Month to Date				Year to Date				
ม.ค. 68						ม.ค. 68						มกราคม 2568				02 ม.ค.-20 ม.ค. 2568				
20	17	16	15	14		20	17	16	15	14	Net Buy		Net Sell		Net Buy		Net Sell			
1	ADVANC	161.8	397.1	212.3	58.1	375.7	BH	-77.3	-121.9	-179.5	-119.2	12.8	KBANK	3,176.28	DELTA	(1,630.74)	KBANK	3,176.3	DELTA	-1,630.7
2	KBANK	140.1	9.1	-23.8	66.5	358.3	BBL	-69.5	14.9	-72.4	-26.9	-347.0	KTB	1,606.81	BBL	(1,170.76)	KTB	1,606.8	BBL	-1,170.8
3	KTB	120.2	98.3	-78.2	-53.0	18.3	BCP	-39.5	-39.2	-55.9	-28.7	-60.4	ADVANC	1,176.62	INTUCH	(1,056.01)	ADVANC	1,176.6	INTUCH	-1,056.0
4	CPALL	93.0	-11.8	121.4	-132.3	278.0	TISCO	-29.7	157.4	129.2	-220.5	32.2	SCGP	663.73	BCP	(489.74)	SCGP	663.7	BCP	-489.7
5	PTTEP	63.3	116.2	13.9	108.0	14.1	DELTA	-15.7	-2.7	-25.9	12.7	127.6	TRUE	609.38	PTT	(328.95)	TRUE	609.4	PTT	-329.0
6	PTT	42.1	133.0	8.9	32.4	-126.7	GLOBAL	-15.3	-22.6	5.5	1.6	29.8	GULF	601.72	BDMS	(311.69)	GULF	601.7	BDMS	-311.7
7	CPN	38.5	71.2	-39.7	-20.9	181.4	TASCO	-10.8	-10.5	-3.5	8.3	-11.0	AOT	541.70	IVL	(273.72)	AOT	541.7	IVL	-273.7
8	BTS	33.7	-7.5	-11.1	-3.5	-53.6	STA	-8.3	-1.4	-46.2	-36.7	-0.4	GPSC	510.53	CPAXT	(242.99)	GPSC	510.5	CPAXT	-243.0
9	CENDEL	29.0	116.3	8.9	117.5	2.9	AMATA	-4.3	0.6	-2.6	1.7	-5.6	MINT	500.48	BTS	(195.47)	MINT	500.5	BTS	-195.5
10	CCET	25.8	-54.0	-26.3	-40.2	-32.6	THCOM	-3.8	8.7	22.9	28.9	-1.9	CPALL	441.05	KCE	(167.24)	CPALL	441.1	KCE	-167.2
11	AOT	24.4	27.7	-26.2	-18.7	270.5	LH	-3.3	4.0	-2.4	-23.3	4.3	CPN	435.47	BH	(165.59)	CPN	435.5	BH	-165.6
12	CPF	24.3	16.2	-83.5	7.3	9.7	TOP	-3.1	9.4	0.6	3.4	78.7	COM7	382.28	STA	(120.81)	COM7	382.3	STA	-120.8
13	HMPRO	22.5	-17.7	-1.5	19.9	99.3	RS	-2.8	-0.8	-2.9	-2.5	-0.3	CCET	334.27	BANPU	(88.93)	CCET	334.3	BANPU	-88.9
14	KCE	18.3	-54.6	-21.7	15.9	-3.7	SAMART	-2.6	4.9	15.8	5.0	-8.0	OR	296.12	ITC	(74.00)	OR	296.1	ITC	-74.0
15	PTTGC	17.9	-93.2	-138.9	-121.0	14.5	AAV	-2.1	0.2	0.7	0.4	-8.2	BGRIM	292.97	ICHI	(65.23)	BGRIM	293.0	ICHI	-65.2
16	INTUCH	15.9	12.2	-8.0	35.9	-94.6	TTW	-1.7	-4.0	-8.2	10.1	0.3	WHA	277.19	AWC	(64.60)	WHA	277.2	AWC	-64.6
17	HANA	15.0	0.6	-4.9	62.4	-7.9	SIRI	-1.6	24.9	-21.7	-3.0	-28.5	SCC	256.41	OSP	(60.13)	SCC	256.4	OSP	-60.1
18	SCB	14.3	-41.8	-38.0	8.0	-94.5	BANPU	-1.5	1.9	3.4	-2.4	-11.2	BA	245.37	TU	(59.68)	BA	245.4	TU	-59.7
19	IVL	10.4	-8.8	-6.4	-1.4	-9.5	TCAP	-1.5	-0.1	-2.3	2.6	0.4	JMT	211.96	CK	(56.83)	JMT	212.0	CK	-56.8
20	RCL	10.1	8.3	15.8	13.6	-2.0	BAFS	-1.4	0.4	-3.0	-1.0	-1.8	SCB	210.36	LH	(56.29)	SCB	210.4	LH	-56.3

Total Volume Shares							NVDR Shrs.					
	Buy	Sell	Total	Net	Turn.	%	21-Jan-25	paidup	21-Jan-25	paidup	Paid up Capital (Last)	
1	24CS	900	72,700	73,600	-71,800	13.82	2,009,924	0.41	#N/A	#N/A	485,000,000	
2	AS	44,200	42,100	86,300	2,100	7.82	6,091,770	1.11	3,092,210	0.69	549,995,954	
3	AAI	103,300	356,000	459,300	-252,700	11.04	3,356	0.00	62,400	0.01	980,000,000	
4	AAV	1,928,300	3,118,800	5,047,100	-1,190,500	18.43	1,165,432	0.10	800,664	0.07	1,209,384,734	
5	ABM	-	500	500	-500	0.40	304,088	0.08	#N/A	#N/A	360,996,274	
6	ACC	543,700	977,700	1,521,400	-434,000	14.42	138,655,847	6.52	#N/A	#N/A	2,125,000,000	
7	ACE	156,000	-	156,000	156,000	1.83	1,395,849,404	10.86	353,926,265	7.30	12,849,999,997	
8	ADB	1,000	1,000	2,000	0	2.29	2,939,918	0.42	3,268,124	1.09	692,120,445	
9	ADD	100	-	100	100	0.10	2,323,745	0.57	1,223,467	0.39	406,411,160	
10	ADVANC	1,000,252	264,700	1,264,952	735,552	26.32	16,671,638	0.89	4,306,304	0.32	1,880,333,993	
11	ADVICE	456,100	300,600	756,700	155,500	9.36	930,193	0.21	#N/A	#N/A	447,680,170	
12	AE	23,100	24,600	47,700	-1,500	0.67	156,252,715	1.54	38,450,400	0.38	10,175,999,960	
13	AEONTS	26,500	31,600	58,100	-5,100	43.67	933,007	0.16	211,225	0.04	600,000,000	
14	AF	-	500	500	-500	12.50	75,195,704	10.36	31,173,421	5.20	725,999,923	
15	AGE	300	4,900	5,200	-4,600	2.29	1,715,015	1.07	#N/A	#N/A	160,000,000	
16	AH	-	200	200	-200	0.21	193,184,183	6.50	241,595,912	8.13	2,974,209,736	
17	AHC	1	-	1	1	0.02	22,135,809	3.57	#N/A	#N/A	620,000,000	
18	AI	2,000	2,100	4,100	-100	6.61	108,695,580	2.11	#N/A	#N/A	5,143,071,814	
19	AIE	64,200	51,300	115,500	12,900	5.02	15,711,255	6.28	11,410,746	4.56	250,000,000	
20	AIT	282,400	385,500	667,900	-103,100	16.32	1,596,603	0.10	198,800	0.01	1,600,000,000	

Source : SET.ORG.TH

ข้อมูลในเอกสารฉบับนี้ รวบรวมมาจากแหล่งข้อมูลที่น่าเชื่อถือ อย่างไรก็ตาม บริษัทหลักทรัพย์ คิงส์ฟอร์ด จำกัด (มหาชน) ไม่สามารถที่จะยืนยันหรือรับรองความถูกต้องของข้อมูลเหล่านี้ได้ ไม่ว่าประการใด ๆ บทวิเคราะห์ในเอกสารนี้ จัดทำขึ้นโดยอ้างอิงถึงหลักเกณฑ์ทางวิชาการที่เกี่ยวกับหลักทรัพย์และไม่ได้เป็นการชี้แนะหรือเสนอแนะให้ซื้อหรือขายหลักทรัพย์ใด ๆ การตัดสินใจซื้อหรือขายหลักทรัพย์ใด ๆ ของผู้ลงทุน ไม่ว่าจะเกิดจากการอ่านบทความในเอกสารนี้หรือไม่ก็ตาม ล้วนเป็นผลจากการใช้วิจารณญาณของผู้ลงทุน โดยไม่มีส่วนเกี่ยวข้องกับบริษัทคิงส์ฟอร์ด จำกัด (มหาชน) ไม่มีการเปิด

Disclaimer



KINGSFORD

คำแนะนำการลงทุน และความหมายของคำแนะนำการลงทุน

Stock Rating หมายถึงการให้หน้าหนักการลงทุนของบริษัท แบ่งเป็น 3 ระดับ

Buy หมายถึง ราคาพื้นฐานสูงกว่าราคาตลาด 15% หรือมากกว่า

Hold หมายถึงราคาพื้นฐานสูงกว่าราคาตลาดไม่เกิน 15% หรือต่ำกว่าราคาตลาดไม่เกิน 15 %

Sell หมายถึง ราคาพื้นฐานต่ำกว่าราคาตลาด 15% หรือมากกว่า

เอกสารฉบับนี้จัดทำขึ้นโดยบริษัทหลักทรัพย์คิงส์ฟอร์ด จำกัด (มหาชน) ข้อมูลที่ปรากฏในเอกสารฉบับนี้จัดทำโดยอาศัยข้อมูลที่ได้มาจากแหล่งที่เชื่อหรือควรเชื่อว่ามี ความน่าเชื่อถือ และ/หรือถูกต้อง อย่างไรก็ตามบริษัทไม่ยืนยัน และไม่รับรองถึงความครบถ้วนสมบูรณ์หรือถูกต้องของข้อมูลดังกล่าว และไม่ได้ประกันราคาหรือผลตอบแทน ของหลักทรัพย์ที่ปรากฏข้างต้น แม้ว่าข้อมูลดังกล่าวจะปรากฏข้อความที่อาจเป็นหรืออาจตีความว่าเป็นเช่นนั้นได้ บริษัทจึงไม่รับผิดชอบต่อการนำเอาข้อมูล ข้อความ ความเห็น และหรือบทสรุปที่ปรากฏในเอกสารฉบับนี้ไปใช้ไม่ว่ากรณีใดๆ ข้อมูลและความเห็นที่ปรากฏอยู่ในเอกสารฉบับนี้ได้ประสงค์จะชี้ชวน เสนอแนะ หรือจูงใจให้ลงทุน ใน หรือ ซื้อหรือขายหลักทรัพย์ที่ปรากฏในเอกสารฉบับนี้และข้อมูลมีการแก้ไขเพิ่มเติมเปลี่ยนแปลงโดยมีต้องแจ้งให้ทราบล่วงหน้า ผู้ลงทุนควรใช้ดุลยพินิจอย่างรอบคอบใน การลงทุนในหรือซื้อหรือขายหลักทรัพย์ บริษัทสงวนลิขสิทธิ์ในข้อมูลที่ปรากฏในเอกสารนี้ ห้ามมิให้ผู้ใดใช้ประโยชน์ ทำซ้ำ ดัดแปลง นำออกแสดง ทำให้ปรากฏหรือเผยแพร่ ต่อสาธารณชน ไม่ว่าด้วยประการใดๆ ซึ่งข้อมูลในเอกสารนี้ไม่ว่าทั้งหมดหรือบางส่วน เว้นแต่ได้รับอนุญาตเป็นหนังสือจากบริษัทเป็นการล่วงหน้า การกล่าว คิด หรืออ้างอิง ข้อมูลบางส่วนตามสมควรในเอกสารนี้ ไม่ว่าในบทความ บทวิเคราะห์ บทวิจัย หรือในเอกสาร หรือการสื่อสารอื่นใดจะต้องกระทำโดยถูกต้อง และไม่เป็นการก่อให้เกิดการ เข้าใจผิดหรือความเสียหายแก่บริษัท ต้องรับรู้ถึงความเป็นเจ้าของลิขสิทธิ์ในข้อมูลบริษัท และต้องอ้างอิงถึงเอกสารฉบับนี้ และวันที่ในเอกสารฉบับนี้ของบริษัทโดยชัดเจน การลงทุนในหรือซื้อหรือขายหลักทรัพย์ย่อมมีความเสี่ยง ท่านควรทำความเข้าใจอย่างถ่องแท้ต่อลักษณะของหลักทรัพย์แต่ละประเภทและควรศึกษาข้อมูลของบริษัทที่ออก หลักทรัพย์และข้อมูลอื่นใดที่เกี่ยวข้องก่อนการตัดสินใจลงทุนในหรือซื้อหรือขายหลักทรัพย์

ข้อมูลในเอกสารฉบับนี้ รวบรวมมาจากแหล่งข้อมูลที่น่าเชื่อถือ อย่างไรก็ดี บริษัทหลักทรัพย์ คิงส์ฟอร์ด จำกัด(มหาชน)ไม่สามารถที่จะยืนยันหรือรับรองความถูกต้องของข้อมูลเหล่านี้ได้ ไม่ว่าประการใดๆ บทวิเคราะห์ในเอกสารนี้ จัดทำขึ้นโดยอ้างอิง หลักเกณฑ์ทางวิชาการเกี่ยวกับหลักการวิเคราะห์ และมีได้เป็นการชี้แนะ หรือเสนอแนะให้ซื้อหรือขายหลักทรัพย์ใดๆ การตัดสินใจซื้อหรือขายหลักทรัพย์ใดๆ ของผู้อ่าน ไม่ว่าจะเกิดจากการอ่านบทความในเอกสารนี้หรือไม่ก็ตาม ล้วนเป็นผลจากการใช้ วิจารณญาณของผู้อ่าน โดยไม่มีส่วนเกี่ยวข้องกับอะไรรูปแบบใดๆ กับ บริษัทหลักทรัพย์ คิงส์ฟอร์ด จำกัด(มหาชน) ไม่ว่ากรณีใด

Disclaimer



KINGSFORD

Thai Institute of Directors Association (IOD) – Corporate Governance Report Rating 2024 (CG Score) ข้อมูล 28 ตุลาคม 2567



AAV	B	CBG	DITTO	GULF	KBANK	MFEC	PCSGH	RPC	SEAOIL	SSF	THIP	TRV	WINMED
ABM	BAFS	CENDEL	DMT	GUNKUL	KCC	MINT	PDJ	RPH	SELIC	SSP	THRE	TSC	WINNER
ACE	BAM	CFRESH	DOHOME	HANA	KCE	MODERN	PEER	RS	SENA	SSSC	THREL	TSTE	ZEN
ACG	BANPU	CHASE	DRT	HARN	KCG	MONO	PG	RT	SENX	STA	TIPH	TSTH	
ADVANC	BAY	CHEWA	DUSIT	HENG	KEX	MOONG	PHOL	RWI	SGC	STEC	TISCO	TTA	
AE	BBGI	CHOW	EASTW	HMPRO	KKP	MOSHI	PIMO	S	SGF	STGT	TK	TTB	
AF	BBL	CIMBT	ECF	HPT	KSL	MSC	PLANB	S&J	SGP	STI	TKS	TTCL	
AGE	BCH	CIVIL	ECL	HTC	KTB	MST	PLAT	SA	SHR	SUC	TKT	TTW	
AH	BCP	CK	EGCO	ICC	KTC	MTC	PLUS	SAAM	SICT	SUN	TLI	TU	
AIT	BCPG	CKP	EPG	ICHI	KTMS	MTI	PM	SABINA	SIRI	SUTHA	TM	TVDH	
AJ	BDMS	CNT	ERW	III	KUMWEL	MVP	PORT	SAK	SIS	SVI	TMILL	TVO	
AKP	BEC	COLOR	ETC	ILINK	LALIN	NCH	PPP	SAMART	SITHAI	SYMC	TMT	TVT	
AKR	BEM	COM7	ETE	ILM	LANNA	NER	PPS	SAMTEL	SJWD	SYNEX	TNDT	TWPC	
ALLA	BEYOND	CPALL	FLOYD	IND	LH	NKI	PR9	SAT	SKE	SYNTEC	TNITY	UAC	
ALT	BGC	CPAXT	FN	INET	LHFG	NOBLE	PRG	SAV	SKR	TASCO	TNL	UBE	
AMA	BGRIM	CPF	FPI	INSET	LIT	NRF	PRIME	SAWAD	SM	TBN	TOA	UBIS	
AMARIN	BJC	CPL	FPT	INTUCH	LOXLEY	NSL	PRM	SC	SMPC	TCAP	TOG	UKEM	
AMATA	BKIH	CPN	FVC	IP	LPN	NTSC	PRTR	SCAP	SNC	TCMC	TOP	UPF	
AMATAV	BLA	CPW	GABLE	IRC	LRH	NVD	PSH	SCB	SNNP	TEAMG	TPAC	UPOIC	
ANAN	BPP	CRC	GC	IRPC	LST	NWR	PSL	SCC	SNP	TEGH	TPBI	UV	
AOT	BR	CRD	GCAP	IT	M	NYT	PTT	SCCC	SO	TFG	TPIL	VARO	
AP	BRI	CREDIT	GFC	ITC	MAJOR	OCC	PTTEP	SCG	SONIC	TFMAMA	TPIPP	VGI	
ASIMAR	BRR	CSC	GFPT	ITEL	MALEE	OR	PTTGC	SCGD	SPALI	TGE	TPS	VIH	
ASK	BSRC	CV	GGC	ITTHI	MBK	ORI	Q-CON	SCGP	SPC	TGH	TQM	WACOAL	
ASP	BTG	DCC	GLAND	IVL	MC	OSP	QH	SOM	SPI	THANA	TQR	WGE	
ASW	BTS	DDD	GLOBAL	JAS	M-CHAI	PAP	QTC	SCN	SPRC	THANI	TRP	WHA	
AURA	BTW	DELTA	GPSC	JTS	MCOT	PB	RATCH	SDC	SR	THCOM	TRUBB	WHAUP	
AWC	BWG	DEMCO	GRAMMY	K	MFC	PCC	RBF	SEAFCO	SSC	THG*	TRUE	WICE	



2S	ARIP	BES	CM	FSMART	JCK	MATCH	ONEE	PSP	SECURE	SUPER	TITLE	TRT	WARRIX
AAI	ARROW	BH	COCOCO	FSX	JDF	MBAX	PATO	PSTC	SFLEX	SUSCO	TKN	TURTLE	WIN
ADB	ASIAN	BIZ	COMAN	FTI	JMART	MEGA	PDG	PT	SFT	SVOA	TMD	TVH	WP
AEONTS	ATP30	BOL	CPI	GEL	KGI	METCO	PJW	PTECH	SINO	SVT	TNR	UBA	
AHC	AUCT	BSBM	CSS	GIFT	KJL	MICRO	POLY	PYLON	SMT	TACC	TPA	UP	
AIRA	AYUD	BTC	DTCENT	GPI	KTIS	NC	PQS	QLT	SPG	TAE	TPCH	UREKA	
APCO	BA	CH	EVER	HUMAN	KUN	NCAP	PREB	RABBIT	SPVI	TCC	TPCS	VCOM	
APCS	BBIK	CI	FE	IFS	L&E	NCL	PROUD	RCL	STANLY	TEKA	TPLAS	VIBHA	
APURE	BC	CIG	FORTH	INSURE	LHK	NDR	PSG	SAPPE	STPI	TFM	TPOLY	VRANDA	



A5	ASN	CHARAN	DOD	FNS	J	KIAT	MITSI	PHG	ROCTEC	SISB	STOWER	TNP	XO
ADD	BIG	CHAYO	DPAINT	GBX	JCKH	KISS	MK	PIN	SABUY	SKN	STP	TOPP	XPG
AIE	BIOTEC	CHIC	DV8	GENCO	JMT	KK	NAM	PRAPAT	SALEE	SKY	SVR	TRU	YUASA
ALLUCON	BIS	CHOTI	EASON	GTB	JPARK	KWC	NOVA	PRI	SAMCO	SMD	SWC	UEC	ZAA
AMC	BJCHI	CITY	EE	GYT	JR	LDC	NTV	PRIN	SANKO	SMIT	TAKUNI	UOBKH	
AMR	BLC	CMC	EFORL	ICN	JSP	LEO	NV	PROEN	SCI	SORKON	TC	VL	
ARIN	BVG	CPANEL	EKH	IIG	JUBILE	MCA	OGC	PROS	SE	SPG	TFI	WAVE	
ASEFA	CEN	CSP	ESTAR	IMH	KBS	META	PACO	PTC	SE-ED	SST	TMC	WFX	
ASIA	CGH	DEXON	ETL	IRCP	KCAR	MGC	PANEL	READY	SINGER	STC	TMI	WIK	

ข้อมูลในเอกสารฉบับนี้ รวบรวมมาจากแหล่งข้อมูลที่น่าเชื่อถือ อย่างไรก็ดี บริษัทหลักทรัพย์ คิงส์ฟอร์ด จำกัด(มหาชน)ไม่สามารถที่จะยืนยันหรือรับรองความถูกต้องของข้อมูลเหล่านี้ได้ ไม่ว่าประการใดๆ บทวิเคราะห์ในเอกสารนี้ จัดทำขึ้นโดยอ้างอิงหลักเกณฑ์ทางวิชาการเกี่ยวกับหลักการวิเคราะห์ และมีได้เป็นการชี้แนะ หรือเสนอแนะให้ซื้อหรือขายหลักทรัพย์ใดๆ การตัดสินใจซื้อหรือขายหลักทรัพย์ใดๆ ของผู้อ่าน ไม่ว่าจะเกิดจากการอ่านบทความในเอกสารนี้หรือไม่ก็ตาม ล้วนเป็นผลจากการใช้วิจารณญาณของผู้อ่าน โดยไม่มีส่วนเกี่ยวข้องกับหรือผูกพันใดๆ กับ บริษัทหลักทรัพย์ คิงส์ฟอร์ด จำกัด(มหาชน) ไม่มีการฉ้อโกง

Disclaimer



KINGSFORD

Thai Institute of Directors Association (IOD) – Corporate Governance Report Rating 2024 (CG Score) ข้อมูล 28 ตุลาคม 2567

ช่วงคะแนน	สัญลักษณ์	ความหมาย	Description
มากกว่า 90		ดีเลิศ	Excellent
80 - 89		ดีมาก	Very Good
70 - 79		ดี	Good
60 - 69		ดีพอใช้	Satisfactory
50 - 59		ผ่าน	Pass
ต่ำกว่า 50	No logo give	N/A	N/A

การเปิดเผยผลการสำรวจของสมาคมส่งเสริมสถาบันกรรมการบริษัทไทย (IOD) ในเรื่องการกำกับดูแลกิจการ (Corporate Governance) นี้เป็นการดำเนินการตามนโยบายของสำนักงานคณะกรรมการกำกับหลักทรัพย์และตลาดหลักทรัพย์ โดยการสำรวจของ IOD เป็นการสำรวจและประเมินจากข้อมูลของบริษัทจดทะเบียนในตลาดหลักทรัพย์แห่งประเทศไทยและตลาดหลักทรัพย์เอ็มเอไอ ที่มีการเปิดเผยต่อสาธารณะและเป็นข้อมูลที่ผู้ลงทุนทั่วไปสามารถเข้าถึงได้ ดังนั้นผลสำรวจดังกล่าวจึงเป็นการนำเสนอในมุมมองของบุคคลภายนอกโดยไม่ได้เป็นการประเมินการปฏิบัติและไม่ได้มีการใช้ข้อมูลภายในในการประเมิน อนึ่ง ผลการสำรวจดังกล่าว เป็นผลการสำรวจ ณ วันที่ปรากฏในรายงานการกำกับดูแลและกิจการบริษัทจดทะเบียนไทยเท่านั้น ดังนั้นผลการสำรวจจึงอาจเปลี่ยนแปลงได้ภายหลังจากดังกล่าว ทั้งนี้บริษัทหลักทรัพย์ คิงส์ฟอร์ด จำกัด (มหาชน) มิได้ยืนยันหรือรับรองถึงความถูกต้องของผลการสำรวจดังกล่าวแต่อย่างใด

ข้อมูลในเอกสารฉบับนี้ รวบรวมมาจากแหล่งข้อมูลที่เชื่อถือได้ อย่างไรก็ดี บริษัทหลักทรัพย์ คิงส์ฟอร์ด จำกัด(มหาชน)ไม่สามารถที่จะยืนยันหรือรับรองความถูกต้องของข้อมูลเหล่านี้ได้ ไม่ว่าประการใดๆ บทวิเคราะห์ในเอกสารนี้ จัดทำขึ้นโดยอ้างอิงหลักเกณฑ์ทางวิชาการเกี่ยวกับหลักการวิเคราะห์ และมีได้เป็นการชี้แนะ หรือเสนอแนะให้ซื้อหรือขายหลักทรัพย์ใดๆ การตัดสินใจซื้อหรือขายหลักทรัพย์ใดๆ ของผู้อ่าน ไม่ว่าจะเกิดจากการอ่านบทความในเอกสารนี้หรือไม่ก็ตาม ล้วนเป็นผลจากการใช้วิจารณญาณของผู้อ่าน โดยไม่มีส่วนเกี่ยวข้องกับอะยู่ยกพันใดๆ กับ บริษัทหลักทรัพย์ คิงส์ฟอร์ด จำกัด(มหาชน) ไม่ว่ากรณีใด

Disclaimer



KINGSFORD

Anti-Corruption Progress Indicator 2024 (<https://www.thai-cac.com/who-we-are/our-members> .6 มกราคม 2568)

บริษัทจดทะเบียนที่ได้ประกาศเจตนารมณ์เข้าร่วม CAC

ACE	ANI	BLAND	DITTO	GREEN	IP	LIT	NEX	PRIME	S	SHR	SKE	SUPER	TPP	VNG
ALT	APCO	BPS	ECL	HL	JDF	MEDEZE	NTSC	PROEN	SAWAD	SINGER	SNNP	TBN	TQM	WELL
AMARIN	ASAP	CHASE	EVER	HUMAN	KJL	MJD	PLE	PROUD	SCAP	SINO	SOLAR	TMI	UOBKH	WIN
AMC	B52	CHG	FLOYD	IHL	LDC	MOSHI	PRI	PTC	SFT	SJWD	SONIC	TPAC	UREKA	XPG

บริษัทจดทะเบียนที่ได้ได้รับการรับรอง CAC

2S	BAM	CGH	DRT	GUNKUL	KASET	MENA	PDG	PTECH	SCG	SPRC	THIP	TSI	YUASA
AAI	BANPU	CHEWA	DUSIT	HANA	KBANK	META	PDJ	PTG	SCGD	SRICHA	THRE	TSTE	ZEN
ADB	BAY	CHOTI	EA	HARN	KCAR	MFC	PG	PTT	SCGP	SSF	THREL	TSTH	ZIGA
ADVANC	BBGI	CHOW	EASTW	HEMP	KCC	MFEC	PHOL	PTTEP	SCM	SSP	TIDLOR	TTB	
AE	BBL	CI	ECF	HENG	KCE	MINT	PIMO	PTTGC	SCN	SSSC	TIPCO	TTCL	
AF	BCH	CIG	EGCO	HMPRO	KGEN	MODERN	PK	PYLON	SEAOIL	SST	TIPH	TU	
AH	BCP	CIMBT	EP	HTC	KGI	MONO	PL	Q-CON	SE-ED	STA	TISCO	TURTLE	
AI	BCPG	CM	EPG	ICC	KKP	MOONG	PLANB	QH	SELIC	STGT	TKN	TVDH	
AIE	BE8	CMC	ERW	ICHI	KSL	MSC	PLANET	QLT	SENA	STOWER	TKS	TVO	
AIRA	BEC	COM7	ETC	ICN	KTB	MTC	PLAT	QTC	SENX	SUSCO	TKT	TWPC	
AJ	BEYOND	CPALL	ETE	IFS	KTC	MTI	PLUS	RABBIT	SFLEX	SVI	TMD	UBE	
AKP	BGC	CPAXT	FNS	III	L&E	NATION	PM	RATCH	SGC	SVOA	TMILL	UBIS	
AMA	BGRIM	CPF	FPI	ILINK	LANNA	NCAP	PPP	RBF	SGP	SVT	TMT	UEC	
AMANAH	BLA	CPI	FPT	ILM	LH	NEP	PPPM	RML	SIRI	SYMC	TNITY	UKEM	
AMATA	BPP	CPL	FSMART	INET	LHFG	NER	PPS	RS	SIS	SYNTEC	TNL	UPF	
AMATAV	BRI	CPN	FSX	INOX	LHK	NKI	PQS	RWI	SITHAI	TAE	TNP	UV	
AP	BROOK	CPW	FTE	INSURE	LPN	NOBLE	PR9	S&J	SKR	TAKUNI	TNR	VCOM	
APCS	BRR	CRC	GBX	INTUCH	LRH	NRF	PREB	SA	SM	TASCO	TOG	VGI	
AS	BSBM	CSC	GC	IRPC	M	OCC	PRG	SAAM	SMIT	TCAP	TOP	VIBHA	
ASIAN	BTG	CV	GCAP	ITC	MAJOR	OGC	PRINC	SABINA	SMPC	TEGH	TOPP	VIH	
ASK	BTS	DCC	GEL	ITEL	MALEE	OR	PRM	SAK	SNC	TFG	TPA	WACOAL	
ASP	BWG	DELTA	GFPT	IVL	MATCH	ORI	PROS	SAPPE	SNP	TFI	TPCS	WHA	
ASW	CAZ	DEMCO	GGC	JAS	MBAX	OSP	PRTR	SAT	SORKON	TFMAMA	TPLAS	WHAUP	
AWC	CBG	DEXON	GLOBAL	JMART	MBK	PAP	PSH	SC	SPACK	TGE	TRT	WICE	
AYUD	CEN	DIMET	GPI	JR	MC	PATO	PSL	SCB	SPALI	TGH	TRU	WIIK	
B	CENDEL	DMT	GPSC	JTS	MCOT	PB	PSTC	SCC	SPC	THANI	TRUE	WPH	
BAFS	CFRESH	DOHOME	GULF	K	MEGA	PCSGH	PT	SCCC	SPI	THCOM	TSC	XO	

คำชี้แจง ข้อมูลบริษัทที่เข้าร่วมโครงการแนวร่วมปฏิบัติของภาคเอกชนไทยในการต่อต้านทุจริต (Thai CAC) ของสมาคมส่งเสริมสถาบันกรรมการบริษัทไทย มี 2 กลุ่ม คือ

- ได้ประกาศเจตนารมณ์เข้าร่วม CAC
- ได้รับการรับรอง CAC

การเปิดเผยผลการประเมินดัชนีชี้วัดความคืบหน้าการป้องกันการมีส่วนเกี่ยวข้องกับการทุจริตคอร์รัปชัน (Anti-corruption Progress Indicators) ของบริษัทจดทะเบียนในตลาดหลักทรัพย์แห่งประเทศไทยซึ่งจัดทำโดยสถาบันไทยพัฒน์นี้ เป็นการดำเนินการตามนโยบายและตามแผนพัฒนาความยั่งยืนสำหรับบริษัทจดทะเบียนของสำนักงานคณะกรรมการกำกับหลักทรัพย์และตลาดหลักทรัพย์ โดยผลการประเมินดังกล่าวของสถาบันไทยพัฒน์ อาศัยข้อมูลที่ได้รับจากบริษัทจดทะเบียนตามที่บริษัทจดทะเบียนได้ระบุในแบบแสดงข้อมูลเพื่อการประเมิน Anti-corruption ซึ่งได้อ้างอิงข้อมูลมาจากแบบแสดงรายการข้อมูลประจำปี (แบบ 56-1) รายงานประจำปี (แบบ 56-2) หรือในบุคคลภายนอก โดยมีได้เป็นการประเมินการปฏิบัติของบริษัทจดทะเบียนในตลาดหลักทรัพย์แห่งประเทศไทย และได้ให้ข้อมูลภายใต้การประเมินเนื่องจากผลการประเมินดังกล่าวเป็นเพียงผลการประเมิน ณ วันที่ปรากฏในผลการประเมินเท่านั้น ดังนั้นผลการประเมินจึงอาจเปลี่ยนแปลงได้ภายหลังจากวันดังกล่าว หรือเมื่อข้อมูลที่เกี่ยวข้องมีการเปลี่ยนแปลง ทั้งนี้ บริษัทหลักทรัพย์ คิงส์ฟอร์ด จำกัด (มหาชน) มิได้ยืนยัน ตรวจสอบ หรือรับรองความถูกต้องครบถ้วนของผลการประเมินดังกล่าวแต่อย่างใด

ข้อมูลในเอกสารฉบับนี้ รวบรวมมาจากแหล่งข้อมูลที่น่าเชื่อถือ อย่างไรก็ดี บริษัทหลักทรัพย์ คิงส์ฟอร์ด จำกัด(มหาชน)ไม่สามารถที่จะยืนยันหรือรับรองความถูกต้องของข้อมูลเหล่านี้ได้ ไม่ว่าประการใดๆ บทวิเคราะห์ในเอกสารนี้ จัดทำขึ้นโดยอ้างอิงหลักเกณฑ์ทางวิชาการเกี่ยวกับหลักการวิเคราะห์ และมีได้เป็นการชี้แนะ หรือเสนอแนะให้ซื้อหรือขายหลักทรัพย์ใดๆ การตัดสินใจซื้อหรือขายหลักทรัพย์ใดๆ ของผู้อ่าน ไม่ว่าจะเกิดจากการอ่านบทความในเอกสารนี้หรือไม่ก็ตาม ล้วนเป็นผลจากการใช้วิจารณญาณของผู้อ่าน โดยไม่มีส่วนเกี่ยวข้องกับหรือพันธะผูกพันใดๆ กับ บริษัทหลักทรัพย์ คิงส์ฟอร์ด จำกัด(มหาชน) ไม่มีการฉ้อโกง

ชื่อ	นามสกุล	ตำแหน่ง	เลขที่ทะเบียน SEC	โทรศัพท์	อีเมล	เป็นนักวิเคราะห์ทางด้านปัจจัยพื้นฐาน (โปรดระบุชื่อหุ้นและกลุ่มอุตสาหกรรม)
อภิชัย	เรามาณะชัย	ผู้ช่วยกรรมการผู้จัดการ นักวิเคราะห์การลงทุนปัจจัยทางเทคนิค นักวิเคราะห์กลยุทธ์การลงทุน นักวิเคราะห์การลงทุนปัจจัยพื้นฐานด้านตลาดทุน	002939	02 829 6999 Ext. 2200	apichai.ra@kfsec.co.th	
นพพร	ฉายแก้ว	ผู้จัดการอาวุโส	043964	02 829 6999 Ext. 2203	noppom.ch@kfsec.co.th	พลังงานและปิโตรเคมี ยานยนต์ ขนส่งทางอากาศ
ณัฐวัช	ภูสุนทรศรี	นักวิเคราะห์	087077	02 829 6999 Ext. 2204	nattawat.po@kfsec.co.th	อาหาร, การแพทย์, พาณิชย์
ณัฐ	แก้ววิสุทธิสกุล	ผู้ช่วยนักวิเคราะห์				เทคโนโลยีสารสนเทศและการสื่อสาร และกลุ่มบริการรับเหมาก่อสร้าง