



### Set Index Data

Open	1,346.59		
High	1,357.50		
Low	1,343.23		
Closed	1,352.53		
Chg.	12.03		
%Chg.	0.90		
Value (mn)	38,012.02		
P/E(x)	18.65	UP	370
P/BV(x)	1.35	Unchanged	168
Yield (%)	3.34	Down	132
Market Cap (mn)	16,842.51		

### SET 50 -100 - MAI - Futures Index

	Closed	chg.	(%)
SET 50	883.85	883.85	0.89
SET 100	1,899.24	1,899.24	0.97
S50_CON	883.00	883.00	0.90
MAI Index	278.99	3.10	1.12

### Trading Breakdown : Daily

(Bt,m)	Buy	Sell	Net
Institution	4,903.34	4,922.22	-18.88
Broker Port	2,824.20	2,936.54	-112.34
Foreign	19,359.00	19,188.64	170.36
Customer	10,917.51	10,956.64	-39.13

### Trading Breakdown : Month to Date

(Bt,m)	Buy	Sell	Net
Institution	69,653.02	66,996.19	2,656.83
Broker Port	35,730.68	34,530.95	1,199.73
Foreign	273,243.59	280,328.27	-7,084.68
Customer	174,481.15	171,253.02	3,228.13

### World Markets Index

	Closed	Chg.	(%)
Dow Jones	44,025.81	537.98	1.24
NASDAQ	19,756.78	126.58	0.64
FTSE100	8,548.29	27.75	0.33
Nikkei	39,027.98	125.48	0.32
Hang Seng	20,106.55	180.74	0.91

### Commodities

	Closed	Chg.	(%)
Oil: Brent	78.59	-0.08	-0.10
Oil: Nymex	75.74	-0.11	-0.15
Gold	2,748.18	4.17	0.15
ZINC	2,932.00	10.00	0.34
BDIY Index	928.00	-29.00	-3.03

### Analysts

**Apichai Raomanachai**  
Fundamental and Technical Investment Analysis ID No. 002939  
Tel 02-829-6999 Ext 2200  
Email : apichai.ra@kfsec.co.th

**Nopporn Chaykaew**  
Fundamental Analysis ID No. 043964  
Tel 02-829-6999 Ext 2203  
Email : noppoern.ch@kfsec.co.th

**Nattawat Poosunthornsi**  
Fundamental Analysis ID No. 087077  
Tel 02-829-6999 Ext 2204  
Email : nattawat.po@kfsec.co.th

## Market Wrap-Up

- SET วันที่ 21 ม.ค.68 ปิด +12.03 จุด อยู่ที่ 1,352.53 จุด มูลค่าการซื้อขาย 38,004 ลบ. ต่างชาติซื้อ 170 ลบ. พอร์ตโบรกขาย 112 ลบ. สถาบันขาย 19 ลบ. และรายย่อยขาย 39 ลบ. NVDR มียอดซื้อสุทธิ 2,132 ลบ. โดยมียอดซื้อในหุ้น DELTA,KBANK,SCB,MINT,SAWAD และยอดขายหุ้น CCET,TTB,BCP,BDMS,MTC มูลค่า Short Sales อยู่ที่ 1,778 ลบ. หุ้นที่มี%ปริมาณ Short สูงคือ PTTGC,TU,TGE โดยนักลงทุนต่างชาติประเทศมีสถานะ Long ใน Index Futures จำนวน 5,733 สัญญา ยอดสะสมตั้งแต่ต้นปีต่างชาติ Short สุทธิรวม 26,750 สัญญา นักลงทุนต่างชาติซื้อพันธบัตรจำนวน 4,154 ลบ.
- ตลาดหุ้นสหรัฐ DJIA +1.24%, S&P500 +0.88%, Nasdaq +0.64% นำโดยกลุ่มอุตสาหกรรม และสาธารณูปโภค หลัง ปร.ทรัมป์ยังไม่ได้ประกาศขึ้นภาษีศุลกากรแบบครอบคลุมจักรวาล ( Universal Tariff ) ตลาดหุ้นยุโรป Stoxx600 +0.40% ได้แรงหนุนจากกลุ่มบริการสุขภาพ +1.5% นำโดย Novo Nordisk +4% และกลุ่มสินค้าหรูหรา +1.5% คลายความกังวลต่อ ม.ปรับขึ้นภาษีศุลกากรของทรัมป์

## Market View

- ตลาดหุ้นสหรัฐวันนี้ปรับขึ้น หลัง ปร.ทรัมป์ยังไม่ประกาศขึ้นภาษีศุลกากรแบบครอบคลุมจักรวาล แต่จะปรับขึ้นภาษีนำเข้าสินค้าจากเม็กซิโก และแคนาดาที่อัตรา 25% ในวันที่ 1 ก.พ. สาเหตุจากปัญหาผู้อพยพเข้าสหรัฐผิดกฎหมาย รวมถึงปัญหาหลักคูปองค่ายาเสพติดตามแนวพรมแดน ส่งผลให้นักลงทุนคลายความกังวลภาวะเงินเฟ้อสหรัฐอาจสูงขึ้น หากตัดสินใจขึ้นภาษีแบบครอบคลุมจักรวาล โดย Goldman Sachs ที่มีโอกาส 25% ลดลงจากเดิม 50%. คาด 40% ที่สหรัฐจะเก็บภาษีแบบครอบคลุมจักรวาล ส่วนรายงานกำไร บจ.สหรัฐวันนี้ 3M +4.16% หลังกำไร Q4/67 ดีกว่าคาดการณ์ และรายงานกำไร บจ.หลัก ๆ เช่น Netflix, J&J, P&G สัปดาห์นี้ติดตามข้อมูลเศรษฐกิจ เช่น US PMI ภาคการผลิต & บริการ เบื้องต้น ม.ค. จำนวนผู้ขอรับสวัสดิการว่างงานรายสัปดาห์
- ตลาดหุ้นยุโรปวันนี้ Stoxx600 +0.4% ปิดสูงสุดในรอบ 3 เดือน คลายความกังวลต่อ ม.ปรับขึ้นภาษีของทรัมป์ โดยทรัมป์ต้องการเจรจากับ EU ให้นำเข้าพลังงานจากสหรัฐเพิ่มขึ้น เพื่อลดยอดขาดดุลระหว่างสหรัฐ & EU ส่วนข้อมูลเศรษฐกิจ ZEW เผยดัชนีความเชื่อมั่นเยอรมัน ม.ค. ลดลงอยู่ที่ 10.3 & 5.1 สาเหตุจากการใช้จ่ายผู้บริโภคชะลอตัว, อุปสงค์ภาคก่อสร้างลดลง และการเมืองขาดเสถียรภาพ จากปัจจัยดังกล่าว ส่งผลให้ ECB มีโอกาสปรับลดดอกเบี้ย 0.25% ในการประชุมวันที่ 30 ม.ค. สัปดาห์นี้ติดตาม PMI ภาคการผลิต & บริการยุโรป, อังกฤษ, เยอรมัน, ฝรั่งเศส เบื้องต้น ม.ค.
- ตลาดหุ้นเอเชียนวันนี้ปรับขึ้น หลัง ปร.ทรัมป์ยังไม่ปรับขึ้นภาษีศุลกากรกับจีนทันทีในวันแรกที่เข้ารับตำแหน่ง ช่วยลดความกังวลต่อภาวะสงครามการค้าสหรัฐ - จีน กอปรกับการพูดคุยเบื้องต้นระหว่าง ปร.ทรัมป์ กับ ปร.สี จิ้นผิง อยู่ในทิศทางบวก โดยวันศุกร์นี้รอผลการประชุม BOJ มีโอกาสที่จะปรับขึ้นดอกเบี้ย 0.25% ซึ่งอาจส่งผลให้ค่าเงินเยนผันผวน
- SET วันนี้ +0.90% ปริมาณการซื้อขาย 3.8 หมื่น ลบ. ต่างชาติซื้อ 170 ลบ. พอร์ตโบรกขาย 112 ลบ. รายย่อยขาย 39 ลบ. และสถาบันขาย 19 ลบ. โดยดัชนีได้แรงหนุนจากกลุ่มอิเล็กทรอนิกส์ +1.67% หลัง ปร.ทรัมป์ไม่ได้ประกาศขึ้นภาษีศุลกากรแบบครอบคลุมจักรวาล ส่งผลให้ US Bond Yield 10 ปี ปรับลดลงอยู่ที่ 4.59% กอปรกับ ปร.ทรัมป์ได้ยกเลิกคำสั่งห้ามการส่งออกชิปของไอบีเอ็ม ซึ่งเป็นปัจจัยบวกช่วยหนุนหุ้นกลุ่มเทคโนโลยี เช่นเดียวกับกลุ่มโรงไฟฟ้าปรับขึ้น ตอบรับ US Bond Yield ลดลง, ค่าเงินบาทแข็งค่าขึ้น และต้นทุนค่าพลังงานของกลุ่มโรงไฟฟ้าไม่ลดลง จาก ม.สนับสนุนการลดราคาน้ำมันของทรัมป์ โดยนักลงทุนที่เก็งกำไรด้าน Short เริ่มปิดสถานะ หลังปัจจัยเสี่ยงจากการปรับขึ้นภาษีแบบครอบคลุมจักรวาลของทรัมป์เริ่มลดลง และนักลงทุนกลับมาให้ความสนใจต่อรายงานกำไร Q4/67 ของ บจ.ในกลุ่มค้าปลีก และพลังงาน หลังรายงานกำไร Q4/67 ของกลุ่มธนาคารพาณิชย์ไทย 8 แห่ง +14.2% YoY, -7.7% QoQ และดีกว่า Consensus +5.5% โดยกำไรที่เติบโตได้ดี YoY มาจากสำรวจ ECL ลดลง

## Daily Strategy

- ประเมินแนวรับดัชนี SET ที่ 1,345 - 1,350 แนวต้าน 1,360 - 1,365 คาดดัชนีมีโอกาสฟื้นตัวต่อเนื่อง หลังสหรัฐยังไม่ได้ปรับขึ้นภาษีศุลกากรแบบครอบคลุมจักรวาล ช่วยลดกระทบต่อภาคส่งออกไทย แนะนำทยอยซื้อ ADVANC,INTUCH,GULF,CPALL,CPAXT เป็นกลุ่มได้ประโยชน์จากนโยบายภาครัฐ
- PCE\* (ชื่อเก็งกำไร / ราคาเป้าหมาย IAA Consensus N/A) งวด 9M67 บริษัทที่มีกำไรสุทธิ 397 ล้านบาท +103%YoY ตามปริมาณขายที่เพิ่มขึ้น แนวโน้มกำไรปกติในงวด 4Q67 จะยังดีขึ้น QoQ จากราคา CPO ในประเทศที่ปรับตัวเพิ่มขึ้นสอดคล้องกับราคาในตลาดโลก ช่วยชดเชยปริมาณขาย B100 ที่ถูกระทบจากการปรับสัดส่วนเป็น B5 ตั้งแต่ปลายเดือน พ.ย.67 ขณะที่อัตรากำไรขั้นต้นน่าจะรักษาระดับได้และผันผวนน้อยกว่าค่านี้นั้น เนื่องจากธุรกิจครอบคลุมตั้งแต่ต้นน้ำ-ปลายน้ำ โดยทั้งปี 67 ผู้บริหารคาดว่าจะได้เติบโตได้ 10-15% ตามเป้าหมาย ส่วนในปี 68 แม้ในประเทศจะถูกกระทบจาก B5 แต่จะได้ประโยชน์จากตลาดส่งออกในช่วง 1H ที่ผลผลิตเริ่มออกสู่ตลาดมากขึ้น โดยราคาน้ำมันปาล์มในตลาดโลกมีแนวโน้มอยู่ในระดับสูงจากนโยบายปรับสัดส่วนผสมไบโอดีเซลของอินโดนีเซียเพิ่มเป็น B40 ส่วน PCE เป็นผู้ส่งออกรายใหญ่มี Market Share อันดับ 1 ของไทย มีความได้เปรียบการแข่งขันที่ต่อนักลงทุนไทยยังไม่มีการเก็บ export tax
- CPAXT (ชื่อ / Bloomberg Consensus 34.07 บาท) BB Consensus ประเมินกำไร 4Q67 อยู่ที่ 3,816 ลบ. (+17%YoY, +95%QoQ) ได้แรงหนุนตามฤดูกาล, สินค้ากลุ่มอาหารสด, การขายผ่าน Omnichannel, และ ม.กระตุ้นการบริโภคของภาครัฐฯ ซึ่งคาดว่าแรงหนุนเหล่านี้จะต่อเนื่องไปยัง 1Q68 ด้วย จากเทศกาลตรุษจีนและม.แจกเงิน 1 หมื่นบาท เฟส 2 รวมถึง ม.Easy E-Receipt ด้าน CPAXT\* เอง วางเป้าปี68 SSSG +high single digit%, GPM +60bsp, สัดส่วน Omnichannel 22%, และขยายสาขา 50 สาขา ทั้งนี้ ปัจจุบัน ตลาดค้าปลีกปี67 และ 68 ของ CPAXT\* ที่ 10,422 ลบ. (+21%YoY) และ 12,545 ลบ.(+20%YoY)

ข้อมูลในเอกสารฉบับนี้ รวบรวมมาจากแหล่งข้อมูลที่น่าเชื่อถือ อย่างไรก็ดี บริษัทหลักทรัพย์ คิงส์ฟอร์ด จำกัด (มหาชน) ไม่สามารถที่จะยืนยันหรือรับรองความถูกต้องของข้อมูลเหล่านี้ได้ ไม่ว่าประการใด ๆ บทวิเคราะห์ในเอกสารนี้ จัดทำขึ้นโดยอ้างอิงหลักเกณฑ์ทางวิชาการเกี่ยวกับหลักการวิเคราะห์ และมิได้เป็นการชี้แนะ หรือเสนอแนะให้ซื้อหรือขายหลักทรัพย์ใด ๆ การตัดสินใจซื้อหรือขายหลักทรัพย์ใด ๆ ของผู้อ่าน ไม่ว่าจะเกิดจากการอ่านบทความในเอกสารนี้หรือไมก็ตาม ล้วนเป็นผลจากการพิจารณาของผู้อ่าน โดยไม่มีส่วนเกี่ยวข้องกับคิงส์ฟอร์ด จำกัด บริษัทหลักทรัพย์ คิงส์ฟอร์ด จำกัด (มหาชน) ไม่มีการเฝ้า



## Daily Key Factors

**Oil Update(-)** WTI น.พ. -\$1.99 อยู่ที่ \$75.89 / บาร์เรล, Brent มี.ค. -\$0.86 อยู่ที่ \$79.29/บาร์เรล หลัง ปช.ทรมปีประกาศภาวะฉุกเฉินด้านพลังงานแห่งชาติ เพื่อเพิ่มการขุดเจาะน้ำมัน, วางท่อน้ำมัน และตั้งโรงกลั่นน้ำมัน เพื่อลดราคาน้ำมันเบนซิน และค่าไฟฟ้าให้กับชาวอเมริกัน โดย EIA คาดการณ์ราคาน้ำมันจะปรับลดลงในปีหน้า โดยถูกกดดันจากภาวะอุปทานล้นตลาด

**Gold Update(+)** Comex Gold น.พ. +\$10.50 อยู่ที่ \$2,759.20 /ออนซ์ ได้แรงหนุนจาก Dollar Index อ่อนค่า -1.2% โดยทองคำยังเป็นสินทรัพย์ปลอดภัย

**Fund Flow(-)** Fund Flow ต่างชาติในตลาด TIP วานนี้ ขายสุทธิ -21.45 ล้านดอลลาร์สหรัฐ ซื้อหุ้นไทย +5.02 ล.ดอลลาร์สหรัฐ ขายหุ้นอินโดฯ -23.50 ล.ดอลลาร์สหรัฐ และขายหุ้นฟิลิปปินส์ -2.97 ล.ดอลลาร์สหรัฐ

- (0) ค่าเงินบาทเข้านี้อ่อนค่าอยู่ที่ 34.15 บาท/ดอลลาร์สหรัฐ
- (0) ผลตอบแทนพันธบัตรสหรัฐ 10 ปี ปรับขึ้นอยู่ที่ 4.592 %
- (-) ดัชนี BDI วานนี้ -29 จุด อยู่ที่ 928
- (+) BitCoin เข้านี้ +4.03% อยู่ที่ 105,608 ดอลลาร์สหรัฐ

## Economic Calendar

### ในประเทศ

- 20 ม.ค. ส.อ.ท. แถลงดัชนีความเชื่อมั่นภาคอุตสาหกรรม
- 31 ม.ค. ธปท. รายงานภาวะเศรษฐกิจไทย
- สัปดาห์ที่4 ส.อ.ท. แถลงยอดผลิตและส่งออกรถยนต์ รถจักรยานยนต์และชิ้นส่วนยานยนต์  
กระทรวงพาณิชย์ แถลงภาวะการค้าระหว่างประเทศ
- สัปดาห์ที่5 สศค. แถลงดัชนีผลผลิตอุตสาหกรรม  
สศค. รายงานภาวะเศรษฐกิจการคลัง, ภาวะเศรษฐกิจภูมิภาค, ดัชนีความเชื่อมั่นอนาคตเศรษฐกิจภูมิภาค

### ต่างประเทศ

- 20 ม.ค. US วันหยุด-วันรำลึกมาร์ติน ลูเธอร์ คิง จูเนียร์
- 23 ม.ค. US จำนวนคนที่ยื่นขอรับสวัสดิการว่างงานครั้งแรก
- 24 ม.ค. US ดัชนีผู้จัดการฝ่ายจัดซื้อ (PMI) ภาคการผลิต  
US ดัชนีผู้จัดการฝ่ายจัดซื้อ (PMI) ภาคการบริการ  
US ยอดขายบ้านมือสอง (Existing Home Sales) (ธ.ค.)

## Theme Strategy

Theme หุ้นเด่น 1H68 เน้น หุ้นในธุรกิจใหม่ที่เป็น Trend ในอนาคต อย่าง Data Center รวมถึงหุ้นที่มีแนวโน้มกำไรปกติ 4Q67-1Q68 คาดออกมาดี และ หุ้นที่รับความผันผวนได้ดีจากความเสี่ยง Trade War/ธนาคารกลางหลักมีแนวโน้มชะลอการลดดอกเบี้ย

- (1) กลุ่มธนาคารที่มี Sentiment บวกจากธนาคารกลางหลักมีแนวโน้มชะลอการลดดอกเบี้ย/มี Yield สูง BBL, KTB, KBANK, TISCO\*, TTB\*
- (2) กลุ่มการอุปโภคบริโภค ได้ประโยชน์จากมาตรการกระตุ้นเศรษฐกิจในประเทศ CPALL, CPAXT\*, CRC, NSL\*, TNP\*, OSP\*
- (3) กลุ่มโรงพยาบาล BDMS, BH, PR9\*, SKR
- (4) กลุ่มมีโอกาสเกี่ยวข้องกับการลงทุน Data Center/ธุรกิจ Trend อนาคต ADVANC, INTUCH\*, TRUE, GULF\*, WHA, AMATA
- (5) กลุ่มสินค้า IT ที่ได้ประโยชน์จากการเปลี่ยนถ่ายเทคโนโลยี(เช่น AI function/ 4G to 5G) SYNEX\*, ADVICE\*, SIS\*
- (6) กลุ่มที่มี Sentiment บวกจาก Entertainment Complex BTS\*, VGI\*, MBK\*, BA

\*\*หุ้นแนะนำเชิงกลยุทธ์ที่ยังไม่อยู่ใน Coverage ของฝ่ายวิจัย

Asset Allocation: Equity 55% Fixed Income 30% Alternative Investment etc. Gold 10% Cash 5%

Today Fundamental Research: -

Monthly Portfolio January 2025: SAV, SYNEX\*, CRC, WHA, SHR



**คลังเชื่อจีดีพี Q1 โตแรง ต่างชาติสนใจหุ้นไทยคลัง** เชื่อเศรษฐกิจไทย Q1/2568 ขยายตัวสูง ดัชนีจีดีพีทั้งปีโตเกิน 3% จับตาความเสี่ยงนโยบาย "ทรัมป์" พร้อมเร่งสรุปผลกระทบ "ซีทีแบงก์" มอง GDP ปีนี้แตะ 3.2% บล. ซีทีคอร์ป มองตลาดหุ้นไทยปีนี้เป็ปีของการ "รีเซ็ต" หลัง SET ดิ่ง 2 ปีติด Forward P/E เหลือ 12-13 เท่า หนุนต่างชาติหันสนใจหุ้นไทยมากขึ้น คาดดัชนีปีนี้ 1,500 จุด มองกลุ่ม "เฮลท์แคร์-ค้าปลีก-แบงก์-สื่อสาร" เด่น เหตุแนวโน้มเติบโต แวลูเอชันถูก(ทันสมัย)

**เริ่มเก็บคาร์บอนน้ำมัน ACE ปลูกป่า-ขาย REC**กรม.อนุมัติภาษีคาร์บอนน้ำมันเริ่ม 200 บาท ต้นเศรษฐกิจสีเขียว ช่วยเจรจาการค้าระหว่างประเทศ ยันไม่กระทบต้นทุน "อุตสาหกรรม-ราคาขายปลีก" ด้าน ACE หนุนขึ้นเป็นจุดเริ่มต้นของการเก็บค่าปล่อยมลพิษ เชื่อในอนาคตจัดเก็บขยับ ต้นความต้องการคาร์บอนเครดิต-REC เพิ่ม ชูธุรกิจปลูกป่า และมี REC ล้านตัน เดินหน้า COD โรงไฟฟ้าต่อเนื่อง(ทันสมัย)

**MEDEZE อู่พลังงานต่างแดน ดีมานด์จัดเก็บเซลล์หนุนMEDEZE** ตั้งเป้ารายได้รวมปี 2568 เติบโตต่อเนื่อง 25-30% หนุนจากความสามารถในการขยายทีมงาน เพื่อรุกเข้าสู่ฐานลูกค้าเป้าหมายกลุ่มใหม่ หลังหน่วยงานภาครัฐ รับรองความปลอดภัยของการจัดเก็บเซลล์ ทั้งยังอยู่ระหว่างศึกษาแนวทางการขยายฐานธุรกิจไปต่างประเทศร่วมกับพันธมิตรท้องถิ่น มั่นใจมีความชัดเจนอย่างน้อย 1 ปี ภายในช่วงครึ่งหลังของปี 2568 ด้านไบรจกประเมินรายได้รวมเติบโตเฉลี่ยไม่ต่ำกว่า 25% ต่อเนื่อง 3 ปี เน้น "ซื้อ" เป้า 12.60 บาท(ทันสมัย)

**J คอมมูนิตีมีอลล์ทำเงิน ร่วมพาร์ทเนอร์ธุรกิจ** J คาดปี 2568 ผลงานโตต่อเนื่องจากปี 2567 เก็บเกี่ยวพอร์ตเข้าเต็มพิกัด ส่งสัญญาณดีลพาร์ทเนอร์ธุรกิจโปรเจกต์โรงแรม เสริมพอร์ตรับทรัพย์คาดชัดเจนภายในปีนี้ แคมป์ล่าสุด J จับมือ J Ventures - VEGA Creator เปิดโครงการ "JAS First Live Mall" ต่อยอดเพิ่ม(ทันสมัย)

**SCB โยกกำไร 4.3 หมื่นล. จับตาปันผล 8.44 บาท**SCB ตั้งเป้าสินเชื่อ 1-3% ส่วนต่างอัตราดอกเบี้ยสุทธิ 3.6-3.8% พร้อมร่วมกับพันธมิตรทางธุรกิจเพื่อจัดตั้ง Virtual Bank และมุ่งสู่เป้าหมาย Net Zero รวมถึงเดินหน้าสู่เป้าหมายการเป็น AI-First Organization สำหรับผลประกอบการปี 2567 มีกำไรสุทธิ 43,943 ล้านบาท ด้านโบรกเกอร์ถือเพื่อรอปันผล คาดงวดครึ่งปีหลัง 2567 ที่ 8.44 บาท(ทันสมัย)

**BBL-KBANK แกร่ง รายได้ดับ.ต้น-สำรองลด**BBL ไซร์กำไรปี 2567 โต 8.6% และ 4.5 หมื่นล้านบาท หลังรายได้ดอกเบี้ยสุทธิ-ค่าไฟเพิ่ม ด้าน KBANK กำไร 4.8 หมื่นล้านบาท โต 14.60% ตั้งสำรองหนี้เสียลดลง 8.8% พร้อมมองปี 2568 ทำหาย ด้านโบรกเกอร์กำไร KBANK ปี 2568 และ 5.45 หมื่นล้านบาท โต 12% YoY มองครึ่งหลังจ่ายปันผล 6.09 บาทต่อหุ้น ยิลด์ 3.8%(ทันสมัย)

**PIMO ผุดสินค้าป้อนดูไบ จ้างขยายฐานแอฟริกา**PIMO ปักเป้ารายได้ปี 2568 โต 10% และ 1.25 พันล้านบาท วางกลยุทธ์ขยายตลาดตะวันออกกลางและแอฟริกา เล็งส่งสินค้าใหม่ป้อนดูไบ และชาวคูเวตระยะยาว กลางปีนี้ พร้อมพัฒนามอเตอร์ BLDC รองรับความต้องการทั่วโลก (ทันสมัย)

**ARROW เหล็กกลมมาร์จิ้นเต่ง งานรัฐหนุน-บุกต่างแดน**ARROW ส่งสัญญาณเป็นผลงานโดดเด่น รับแรงหนุนราคาต้นทุนเหล็กลดลง ต้นมาร์จิ้นและกำไรสุทธิพุ่งขึ้น ใส่เกียร์ขยายตลาดต่างแดนอัสดีส่วนเพิ่มเท่าตัว พร้อมรับอานิสงส์โครงการโครงสร้างพื้นฐานภาครัฐ พากโบรกเกอร์เข้า 6.40 บาท(ทันสมัย)

**FLOYD แบ็กล็อกอื้อเล็งยื่นประมูลงานด้านรายได้โต 20%**FLOYD ทุน Backlog เต็มมือ 714.95 ล้านบาท เตรียมยื่นซองประมูลโครงการขนาดใหญ่ จับกลุ่มลูกค้าค้าค้าเซ็นเตอร์ งานโครงสร้างพื้นฐาน ที่พักอาศัย-โรงแรม พร้อมตั้งเป้ารายได้เติบโต 20%(ทันสมัย)

**TPLAS ศึกษาธุรกิจใหม่เล็งลงทุนเทคโนโลยี** TPLAS แยมอยู่ระหว่างศึกษาธุรกิจใหม่ เพิ่มโอกาสเติบโต ชูกลยุทธ์ปี 2568 เตรียมส่งโปรดัคต์ใหม่ลงตลาด ขยายฐานลูกค้าเพิ่ม พร้อมลงทุนเทคโนโลยี พัฒนาภายในองค์กร หวังดันรายได้ทั้งปีพุ่งขึ้น 10%(ทันสมัย)

**'ORN' ไซร์พิคทะเลเป้า 1.1 พันล. อัปเดตโปรเจกต์ Q1**ORN ไซร์ยอดขายโค้งท้ายปี 2567 ทบสถิติ กวาดยอดขายรวมทะเลเป้า 1,141.67 ล้านบาท ตอกย้ำศักยภาพพัฒนาโครงการตอบโจทย์ความต้องการกลุ่มลูกค้าชาวไทย-ต่างชาติ ชูจุดเด่นทำเลศักยภาพ ราคาเข้าถึงได้ เดินหน้าจัดโปรโมชันกระตุ้นยอดขาย ต้นผลงานไตรมาสแรกปี 2568 โตต่อ(ทันสมัย)

**STA ยอดขายปีนี้แตะล้านต้น ดีมานด์พุ่ง-ราคาขายขาขึ้น**STA ปลื้มปริมาณน้ำยาพาราปี 2568 เพียงพอ จับตาความต้องการใช้ขามาตรการ EUDR ทั้งยังมีมาตรการกีดกันทางภาษีระหว่างสหรัฐอเมริกา-จีน หนุนกลุ่มธุรกิจงมมืออย่าง มั่นใจปริมาณขายทั้งปี 2568 ทะลุ 1 ล้านต้น เติบโตจากปี 2567 ทั้งยังได้อานิสงส์ราคาขายในตลาดโลกทรงตัวขาขึ้น(ทันสมัย)

**UTP ยึดฐานลูกค้าในปท.มุ่งคุมต้นทุนหนุนมาร์จิ้น**UTP มองภาพรวมเศรษฐกิจทั้งใน-ต่างประเทศยังมีความท้าทาย การบริโภคในประเทศยังไม่ฟื้นตัวกดดันความต้องการใช้บรรจุภัณฑ์ เน้นกลยุทธ์บริหารจัดการต้นทุน วัตถุประสงค์ระยะสั้น รักษามาร์จิ้นเติบโตในอัตราที่เหมาะสม รักษาฐานลูกค้าในประเทศเป็นหลัก(ทันสมัย)

**'GULF-RATCH' ปลื้มหินกอง COD ตามแผน**"मितซูชิ พาวเวอร์" ประกาศความสำเร็จสร้างโรงไฟฟ้าหินกอง กำลังผลิต 1.4 พันเมกะวัตต์ของ RATCH-GULF หลังเริ่ม COD หน่วยที่ 2 เดือนมกราคม 2568 สร้างความมั่นคงทางพลังงานของประเทศไทย-หนุนการเติบโตทางเศรษฐกิจ พร้อมช่วยผลักดันให้เกิดโซลูชันด้านพลังงานที่เป็นนวัตกรรมและมีประสิทธิภาพ(ทันสมัย)

**PLUS โหมบุกตลาดจีน ปักธงรายได้ปีนี้ 2.5 พันล.**PLUS ตั้งเป้าหมายปี 2568 รายได้แตะ 2,580 ล้านบาท เหตุยอดขายน้ำมะพร้าวโต 70-80% มุ่งส่งออกป้อนจีน หลังดีมานด์พุ่ง เผยกลางไตรมาส 1/68 เตรียมรับรายได้เพิ่มจากลูกค้ารายใหญ่ 4 ราย เชื่อไร้ผลกระทบนโยบายทรัมป์ พร้อมศึกษาแตกไลน์ธุรกิจใหม่ ชัดกลางปีนี้ โบรกเกอร์ปีนี้กำไรโตต่อเนื่อง(ทันสมัย)

**SEAFCO แจ้งข่าวดีว่างานลือโตใหญ่**ไทยเงินเข้าพอร์ตSEAFCO แยมข่าวดีต้อนรับปี 2568 ประเดิมเดือนมกราคม 2568 ได้รับงานก่อสร้างจำนวน 19 โครงการ มีมูลค่ารวมเป็นเงินประมาณ 1,424 ล้านบาท(ทันสมัย)

ข้อมูลในเอกสารฉบับนี้ รวบรวมมาจากแหล่งข้อมูลที่น่าเชื่อถือ อย่างไรก็ดี บริษัทหลักทรัพย์ คิงส์ฟอร์ด จำกัด (มหาชน) ไม่สามารถที่จะยืนยันหรือรับรองความถูกต้องของข้อมูลเหล่านี้ได้ ไม่ว่าประการใด ๆ บทวิเคราะห์ในเอกสารนี้ จัดทำขึ้นโดยอ้างอิงหลักเกณฑ์ทางวิชาการเกี่ยวกับหลักการวิเคราะห์ และมิได้เป็นการชี้นำ หรือเสนอแนะให้ซื้อหรือขายหลักทรัพย์ใด ๆ การตัดสินใจซื้อหรือขายหลักทรัพย์ใด ๆ ของผู้อ่าน ไม่ว่าจะเกิดจากการอ่านบทความในเอกสารนี้หรือไม่ก็ตาม ล้วนเป็นผลจากการใช้วิจารณญาณของผู้อ่าน โดยไม่มีส่วนเกี่ยวข้องกับคิงส์ฟอร์ด จำกัด (มหาชน) บริษัทหลักทรัพย์ คิงส์ฟอร์ด จำกัด (มหาชน) ไม่รับประกันใด



ที่มา: TQ Professional, Day

### SET Daily: Sideways

Resistance 1,360 - 1,365

Support 1,340 - 1,335

กลยุทธ์การลงทุน SET Index แนว sideways ย่ำฐานภายใต้อิทธิพลของเส้น EMA ระยะสั้น เบื้องต้นหากไม่ลงทำ low ใหม่ยังพอมีโอกาสฟื้นตัว แนวรับ 1,340/1,335 จุด แนวต้าน 1,360/1,365 จุด



ที่มา: TQ Professional, TF weekly

### SET Weekly: พักตัว

กลยุทธ์การลงทุน ติดตามนโยบายทรมปีหลังการเข้ารับตำแหน่ง ทิศทาง fund flow ต่างชาติไหลออกจากตลาด TIP สะท้อนคาดการณ์นโยบายการเงินการคลังของสหรัฐฯ รวมถึงแนวโน้มสงครามการค้าที่รุนแรง ทางเทคนิค TF weekly แท่งเทียนรายสัปดาห์พักตัวหลุดเส้น EMA75 Week ส่วนใน TF Monthly ทำ pattern สามเหลี่ยมด้วย MACD ยังยืนยันเหนือ signal line เบื้องต้นรอการสร้างฐานก่อน // ประเมินแนวรับ 1,330/1,300 แนวต้าน 1,470/1,500



ที่มา: TQ Professional, TF daily

### Gold Spot: เก็งกำไรฝั่ง Long

กลยุทธ์การลงทุน Gold Spot มีปัจจัยหนุนจากค่าเงินดอลลาร์และ Bond Yield ที่อ่อนค่า // แท่งเทียนผ่านกรอบสามเหลี่ยมก่อนแกว่งตัวเหนือ EMA ระยะสั้น เลือกลง trading ทางฝั่ง long โดยมีแนวต้าน US\$2,760-2,790/Oz แนวรับ US\$2,725-2,705/Oz

Resistance 2,760 - 2,790

Support 2,725 - 2,705

### Technical Analyst

Apichai Raomanachai No. 002939

### Asst. Technical Analyst

Noppom Chaykaew No. 043964

ข้อมูลในเอกสารฉบับนี้ รวบรวมมาจากแหล่งข้อมูลที่เชื่อถือได้ อย่างไรก็ดี บริษัทหลักทรัพย์ คิงส์ฟอร์ด จำกัด (มหาชน) ไม่สามารถที่จะยืนยันหรือรับรองความถูกต้องของข้อมูลเหล่านั้นได้ ไม่ว่าประการใด ๆ บทวิเคราะห์ในเอกสารนี้ จัดทำขึ้นโดยอ้างอิงหลักเกณฑ์ทางวิชาการเกี่ยวกับหลักการวิเคราะห์ และมีได้เป็นการชี้นำ หรือเสนอแนะให้ซื้อหรือขายหลักทรัพย์ใด ๆ การตัดสินใจซื้อหรือขายหลักทรัพย์ใด ๆ ของผู้อ่าน ไม่ว่าจะเกิดจากการอ่านบทความในเอกสารหรือไม่ก็ตาม ล้วนเป็นผลจากการใช้วิจารณญาณของผู้อ่าน โดยไม่มีส่วนเกี่ยวข้องกับหรือพ้องกันกับ บริษัทหลักทรัพย์ คิงส์ฟอร์ด จำกัด (มหาชน) ไม่ว่ากรณีใด





ที่มา ; TQ Professional

## CBG

Resistance 79.75

Support 76.75

แนะนำเก็งกำไร แท่งเทียนแกว่งตัวสร้างฐานอยู่เหนือ EMA200 วัน พร้อมปริมาณการซื้อขายเข้าสะสม ส่วน RSI / MACD แนวโน้มดีขึ้นตามลำดับ เบื้องต้นดูแนวรับ 76.75 บาท หากยืนได้มีโอกาสปรับตัวขึ้นต่อ ประเมินแนวต้าน 79.75 บาท โดยมีจุด Stop Loss 75.00 บาท



ที่มา ; TQ Professional

## OSP

Resistance 22.10

Support 21.30

แนะนำเก็งกำไร แท่งเทียนทยอยฟื้นตัวขึ้นจากแนวพัก พร้อมปริมาณการซื้อขายทยอยเข้าสะสม ส่วน RSI / MACD มีสัญญาณพลิกตัว เบื้องต้นหากยืนแนวรับ 21.30 บาท ได้ลุ้นเห็นการขยับขึ้นไปทดสอบแนวต้าน 22.10 บาท ส่วนจุด Stop Loss 21.00 บาท



ที่มา ; TQ Professional

## TEAMG

Resistance 3.42-3.62

Support 3.00

แนะนำเก็งกำไร แท่งเทียนทยอยฟื้นตัวเหนือเส้นค่าเฉลี่ย EMA10-25 วัน พร้อมปริมาณการซื้อขายเข้าสะสม ส่วน Indicator MACD / RSI มีสัญญาณบวก เบื้องต้นมีโอกาสแกว่งตัวขึ้นทดสอบแนวต้านถัดไป 3.42-3.62 บาท ส่วนแนวรับ 3.00 บาท จุด Stop Loss 2.90 บาท

### Technical Analyst

Apichai Raomanachai No. 002939

### Asst. Technical Analyst

Nopporn Chaykaew No. 043964

ข้อมูลในเอกสารฉบับนี้ รวบรวมมาจากแหล่งข้อมูลที่เชื่อถือได้ อย่างไรก็ดี บริษัทหลักทรัพย์ คิงส์ฟอร์ด จำกัด (มหาชน) ไม่สามารถที่จะยืนยันหรือรับรองความถูกต้องของข้อมูลเหล่านั้นได้ ไม่ว่าประการใด ๆ บทวิเคราะห์ในเอกสารนี้ จัดทำขึ้นโดยอ้างอิงหลักเกณฑ์ทางวิชาการเกี่ยวกับหลักการวิเคราะห์ และมีได้เป็นการชี้นำ หรือเสนอแนะให้ซื้อหรือขายหลักทรัพย์ใด ๆ การตัดสินใจซื้อหรือขายหลักทรัพย์ใด ๆ ของผู้อ่าน ไม่ว่าจะเกิดจากการอ่านบทความในเอกสารนี้หรือไม่ก็ตาม ล้วนเป็นผลจากการใช้วิจารณญาณของผู้อ่าน โดยไม่มีส่วนเกี่ยวข้องกับหรือผูกพันในใด ๆ กับ บริษัทหลักทรัพย์ คิงส์ฟอร์ด จำกัด(มหาชน) ไม่ว่ากรณีใด

# SET50 Index Futures

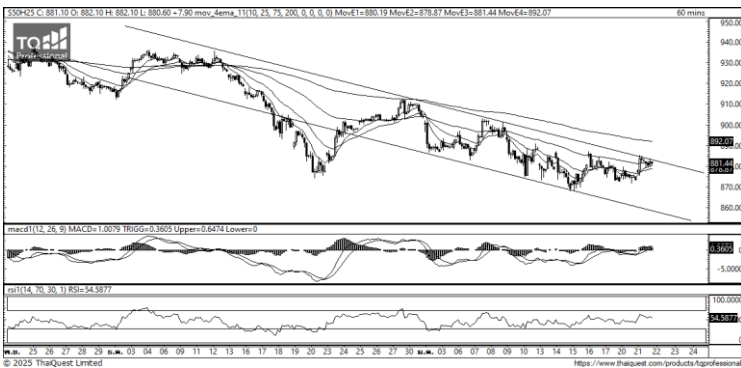


KINGSFORD

วันพุธที่ 22 มกราคม พ.ศ. 2568

## Market Overview

- นักลงทุนต่างชาติ Long สุทธิ 5,733 สัญญา ยอดสะสมประจำเดือน ม.ค. มียอด Short สุทธิ -26,750 สัญญา และ ยอดสะสมปี 2568 เป็นยอด Short สุทธิ -26,750 สัญญา
- ดัชนี DJIA ปิดที่ +1.24%, ดัชนี S&P500 ปิดที่ +0.88% และดัชนี Nasdaq ปิดที่ +0.64%
- แครอล ซิลลี่ หัวหน้านักยุทธศาสตร์การตลาดจากบริษัท BMO Private Wealth กล่าวว่า ตลาดคลายความวิตกกังวลอย่างเห็นได้ชัดหลังจากที่ทรัมป์ไม่ได้กล่าวถึงมาตรการภาษีศุลกากรแบบครอบคลุมในกาบริหารงานวันแรก โดยตลาดมองว่ารัฐบาลอาจจะใช้แนวทางที่รอบคอบระมัดระวังมากขึ้น ด้วยการใช้มาตรการภาษีศุลกากรเป็นกลยุทธ์ในการเจรจาต่อรอง แต่ไม่ใช่เพื่อสร้างความขัดแย้ง



ที่มา: Kingsford Research

## ภาพการลงทุในระยะสั้น

แนะนำ : Long , แนวรับ: 880 แนวต้าน: 890 Stop Loss: 875

S50H25 ปิดที่ 881.20 จุด ดัชนีมีการปรับตัว +0.90% เป็นการปรับตัว ตามกรอบบนของแนวโน้มขาลง แต่ Indicator RSI กลับอยู่ในแนวโน้มขาขึ้น ระยะสั้นมีโอกาสขึ้นไปทดสอบ EMA 75 หากปรับตัวสูงกว่า 885 แนะนำเปิดสถานะ Long จะเป็นฝั่งที่ได้เปรียบกว่า

	Close	Change	Volume	OI
SET50	883.85	7.8	1,092,759,300	28,297,083,823
S50H25	881.20	7.9	138,321	459,348
S50M25	877.00	7.5	10,521	47,781
S50U25	874.00	7.4	2,564	23,293
S50F25	883.00	7.9	18	453

Source: TQ Pro

Series	Close	Chg	Vol. Contracts	OI	OI Chg	Theoretical	Basis	Daly Left	LTD
S50H25	881.20	7.9	459,348	459,348	321,027	882.32	-2.65	65	28/3/2025
S50M25	877.00	7.5	47,781	47,781	37,260	880.19	-6.85	156	27/6/2025
S50U25	874.00	7.4	23,293	23,293	20,729	877.98	-9.85	250	29/9/2025
S50F25	883.00	7.9	453	453	435	883.66	-0.85	8	30/1/2025
S50G25	882.70	7.7	213	213	196	883.00	-1.15	36	27/2/2025

ข้อมูลในเอกสารฉบับนี้ รวบรวมมาจากแหล่งข้อมูลที่น่าเชื่อถือ อย่างไรก็ดี บริษัทหลักทรัพย์ คิงส์ฟอร์ด จำกัด (มหาชน) ไม่สามารถที่จะยืนยันหรือรับรองความถูกต้องของข้อมูลเหล่านี้ได้ ไม่ว่าประการใด ๆ บทวิเคราะห์ในเอกสารนี้ จัดทำขึ้นโดยอ้างอิงหลักเกณฑ์ทางวิชาการเกี่ยวกับหลักการวิเคราะห์ และมีได้เป็นการชี้แนะ หรือเสนอแนะให้ซื้อหรือขายหลักทรัพย์ใด ๆ การตัดสินใจซื้อหรือขายหลักทรัพย์ใด ๆ ของผู้อ่าน ไม่ว่าจะเกิดจากการอ่านบทความในเอกสารนี้หรือไม่ก็ตาม ล้วนเป็นผลจากการใช้วิจารณญาณของผู้อ่าน โดยไม่มีส่วนเกี่ยวข้องกับหรือพ่นะผูกพันใด ๆ กับ บริษัทหลักทรัพย์ คิงส์ฟอร์ด จำกัด(มหาชน) ไม่ว่ากรณีใด

Volume by Investors	SET (Million Bath)	Index Futures (Contracts)
Local Institutions	-18.89	-6,561
Foreign	170.36	5,733
Local Investor	-39.14	828



ที่มา: Kingsford Research

## ภาพการลงทุในระยะยาว

แนะนำ Short 2/3 Port แนวรับ : 850 แนวต้าน : 880 Stoploss :885

Set 50 Index Future แท่งเทียนสัปดาห์นี้ยังคงเคลื่อนไหวอยู่ในกรอบแคบๆ ส่วน Indicator RSI ปรับตัวลงมาอยู่ในแนวโน้มขาลง และ MACD สัญญาณการปรับตัวลง ระยะกลางยังมองเป็นแนวโน้มขาลง โดยหากปรับตัวลงต่ำกว่า 850 ได้แนะนำ Short Full Port

	Last	Support	Resistance
SET50	883.85	880	890
S50H25	881.20	880	890
S50M25	877.00	875	890
S50U25	874.00	870	880
S50F25	883.00	880	890

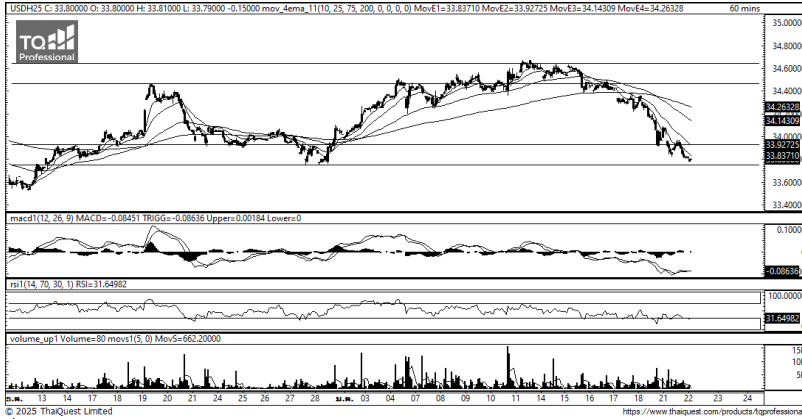
Source: TQ Pro

# SET50 Index Futures



KINGSFORD

## Currency Futures



ที่มา: Kingsford Research

### ภาพการลงทุนระยะสั้น

Dollar Index : 108.04 จุด หรือ -0.02%, USDH24 : -0.20 THB/USD

แนะนำ เปิดสถานะ : Short

แนวรับ: 33.75 THB/USD แนวต้าน: 34.00 THB/USD Stop Loss: 34.05

USDH25 : ราคาช่วงกลางคืนเมื่อวานที่ผ่านมาปิดที่ 33.80 THB/USD เป็นการปรับลงเข้าใกล้ Low ระดับ 1 เดือน ส่วน Indicator ยังสนับสนุนแนวโน้มขาลง มองเป็นการเคลื่อนไหวอยู่ในกรอบ หากปรับตัวต่ำกว่า 33.75 การเปิดสถานะ Short ยังเป็นสิ่งที่ได้เปรียบกว่า

	Last	Change	Volume	OI
USDH25	33.95	-0.20	43,301	101,453
USDM25	33.76	-0.22	12,256	26,754
USDF25	34.08	-0.22	2,264	10,691
USDG25	34.00	-0.24	2,982	7,724

Source: TQ Pro

	Last	Support	Resistance
RTXUSTB	33.99	33.85	34.00
USDH25	33.95	33.75	34.00
USDM25	33.76	33.60	33.80

Source: Kingsford Securities

	Close	Change	Volume	OI
EURUSD	1.04	0.01		
EURUSDH25	1.035	0.0012	1,045	0.01

Source: TQ Pro

	Close	Change	Volume	OI
USDJPY	155.63	-0.63		
USDJPYH25	155.16	0.50	1,969	5837

Source: TQ Pro

Apichai Raomanachai

Fundamental and Technical Investment Analysis

ID No. 002939 Tel 02-829-6999 Ext 2200

Email : apichai.ra@kfsec.co.th

Nut Kaewborisutsakul

Assistant Investment Analyst

ข้อมูลในเอกสารฉบับนี้ รวบรวมมาจากแหล่งข้อมูลที่น่าเชื่อถือ อย่างไรก็ดี บริษัทหลักทรัพย์ คิงส์ฟอร์ด จำกัด (มหาชน) ไม่สามารถที่จะยืนยันหรือรับรองความถูกต้องของข้อมูลเหล่านี้ได้ ไม่ว่าประการใด ๆ บทวิเคราะห์ในเอกสารนี้ จัดทำขึ้นโดยอ้างอิงหลักเกณฑ์ทางวิชาการเกี่ยวกับหลักการวิเคราะห์ และมีได้เป็นการชี้แนะ หรือเสนอแนะให้ซื้อหรือขายหลักทรัพย์ใด ๆ การตัดสินใจซื้อหรือขายหลักทรัพย์ใด ๆ ของผู้อ่าน ไม่ว่าจะเกิดจากการอ่านบทความในเอกสารนี้หรือไม่ก็ตาม ล้วนเป็นผลจากการใช้วิจารณญาณของผู้อ่าน โดยไม่มีส่วนเกี่ยวข้องกับหรือพันธะผูกพันใด ๆ กับ บริษัทหลักทรัพย์ คิงส์ฟอร์ด จำกัด (มหาชน) ไม่ควรเฝ้า



## Most Active Grainer (%chg)

Rank	STOCK	OI	Price Chg (20 Working Days)
1	BCPG	10,335	20.00%
2	BCP	9,173	8.94%
3	KTC	77,691	6.70%
4	TRUE	27,566	6.25%
5	BTS	92,531	4.50%
6	KTB	4,738	4.31%
7	SCB	1,408	4.26%
8	GFPT	3,269	4.17%
9	INTUCH	3,712	4.15%
10	KKP	921	3.98%
11	TOP	7,310	3.92%
12	PTTEP	4,042	3.81%
13	TKN	828	3.70%
14	KBANK	4,525	2.59%
15	CPALL	9,098	2.25%
16	TCAP	314	1.52%
17	ADVANC	2,672	1.41%
18	QH	20,386	1.17%
19	MEGA	744	0.76%
20	BBL	18,369	0.66%
21	VGI	193,716	0.63%
22	CBG	2,693	0.32%
23	TISCO	190	0.25%
24	TTB	58,741	0.00%
25	TTW	520	0.00%
26	PTT	4,161	0.00%
27	ITD	10,132	0.00%
28	BJC	3,589	-0.43%
29	TPIPP	3,081	-0.68%
30	TU	11,874	-0.82%

## Top Gainers OI (%chg)

STOCK	OI	%Daily Top OI Change	STOCK	OI	%5 Day Top OI Change
SPALI	506	25.87%	RATCH	3,601	48.86%
AAV	16,910	24.82%	SPCG	620	32.48%
TOA	689	16.98%	SPALI	506	26.82%
CRC	946	11.69%	MTC	2,044	21.88%
INTUCH	3,712	10.54%	KTB	4,738	21.36%
SCB	1,408	10.17%	TOA	689	17.58%
CPALL	9,098	9.43%	BJC	3,589	17.02%
PTTEP	4,042	9.07%	BA	3,638	15.05%
GULF	8,395	7.88%	SCGP	11,327	14.08%
CBG	2,693	7.76%	KBANK	4,525	13.69%
BCP	9,173	7.51%	BEM	22,607	12.64%
EA	1,296	7.37%	CRC	946	11.69%
BEM	22,607	6.95%	COM7	13,327	9.77%
KTB	4,738	6.88%	M	1,199	7.82%
ICHI	3,134	6.85%	QH	20,386	7.39%

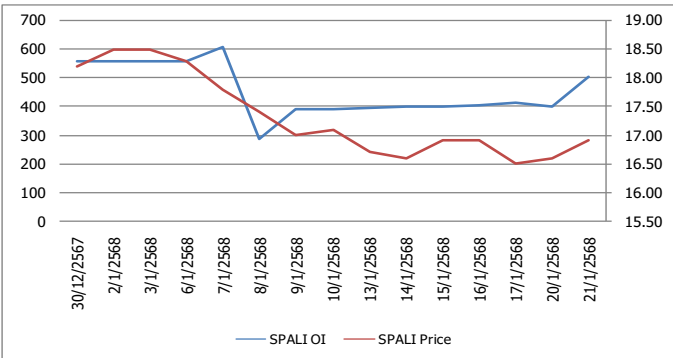
Source: TQ Pro

## Top Loser OI (%chg)

STOCK	OI	%Daily Top OI Change	STOCK	OI	%5 Day Top OI Change
PTTGC	10,044	-14.17%	BLA	499	-43.87%
TOP	7,310	-13.62%	SUPER	64,625	-41.51%
AEONTS	160	-12.57%	TU	11,874	-32.93%
CPN	2,080	-8.57%	THANI	16,129	-26.87%
AWC	30,615	-8.08%	BPP	308	-24.51%
GUNKUL	6,430	-7.26%	S	28,048	-23.33%
S	28,048	-6.65%	AEONTS	160	-20.79%
TASCO	1,256	-6.13%	PSL	1,505	-19.48%
BH	1,317	-5.05%	TASCO	1,256	-18.23%
KTC	77,691	-4.90%	TRUE	27,566	-17.94%
THCOM	10,929	-3.84%	THCOM	10,929	-17.60%
JMT	7,662	-3.80%	EA	1,296	-14.74%
BGRIM	6,899	-3.50%	BTS	92,531	-13.72%
SAMART	16,843	-2.88%	AWC	30,615	-13.25%
BCH	4,127	-2.30%	GUNKUL	6,430	-12.37%

## หุ้นที่มีทิศทาง ราคาและ OI ที่น่าจับตามอง

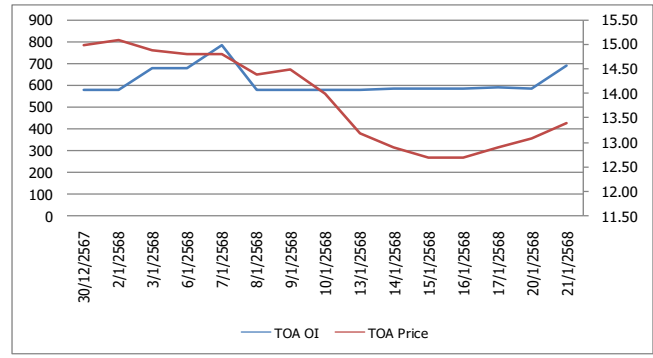
### OI Trend SPALI



Recommend : Long  
Support : 16.70

Resistance : 17.50  
Stop-Loss : 16.50

### OI Trend TOA



Recommend : Long  
Support : 13.10

Resistance : 14.00  
Stop-Loss : 13.00

Source: KINGSFORD

APICHAJ RAOMANACHAI No. 002939  
NUT KAEWBORISUTSAKUL Asst. Derivatives Analyst

ข้อมูลในเอกสารฉบับนี้ รวมรวมมาจากแหล่งข้อมูลที่น่าเชื่อถือ อย่างไรก็ตาม บริษัทหลักทรัพย์ คิงส์ฟอร์ด จำกัด (มหาชน) ไม่สามารถที่จะยืนยันหรือรับรองความถูกต้องของข้อมูลเหล่านี้ได้ ไม่ว่าประการใด ๆ บทวิเคราะห์ในเอกสารนี้ จัดทำขึ้นโดยอ้างอิงหลักการทางวิชาการเกี่ยวกับหลักการวิเคราะห์ และมีได้เป็นการชี้แนะ หรือเสนอแนะให้ซื้อหรือขายหลักทรัพย์ใด ๆ การตัดสินใจซื้อหรือขายหลักทรัพย์ใด ๆ ของผู้อ่าน ไม่ว่าจะเกิดจากการอ่านบทความในเอกสารนี้หรือไม่ก็ตาม ล้วนเป็นผลจากการใช้วิจารณญาณของผู้อ่าน โดยไม่มีส่วนเกี่ยวข้องกับหรือที่แนะนำของคิงส์ฟอร์ด จำกัด (มหาชน) บริษัทหลักทรัพย์ คิงส์ฟอร์ด จำกัด (มหาชน) ไม่มีการมิได้



# PROGRAM TRADING DAILY



KINGSFORD

วันพุธที่ 22 มกราคม พ.ศ. 2568

## ข้อมูลสถิติ Program Trading รายวัน

ประเภท	ซื้อ	ขาย	สุทธิ
Program Trading	17,270.44	16,986.06	284.38
Non Program Trading	21,377.43	21,661.81	-284.38
Total	38,647.86	38,647.86	

## ข้อมูลรายหลักทรัพย์ \*

หลักทรัพย์	ตลาด	มูลค่า Program Trading (บาท)	% มูลค่า Program Trading เทียบกับมูลค่าการซื้อขายแบบ Auto Matching
CENTEL	SET	54,589,675	54.53
BGRIM	SET	167,698,060	48.71
KCE	SET	114,447,300	43.95
GPSC	SET	192,398,838	42.31
TIDLOR	SET	139,464,240	42.26

หมายเหตุ "Program Trading" หมายถึง การซื้อขายหลักทรัพย์ด้วยชุดคำสั่งคอมพิวเตอร์

\* แสดงข้อมูลของหลักทรัพย์ที่มีราคาปิด และมูลค่าการซื้อขายเปลี่ยนแปลงไปมากกว่าวันทำการซื้อขายก่อนหน้า

\* กรณีไม่แสดงข้อมูล หมายถึง ไม่มีหลักทรัพย์เข้าเกณฑ์ที่กำหนด

## ข้อมูลการขายชอร์ตที่ยังไม่ได้ซื้อคืน

### สถานะ Short เพิ่มขึ้น

หลักทรัพย์	ปริมาณการขายชอร์ตคงเหลือ (%)	สถานะชอร์ตเพิ่มขึ้นเมื่อเทียบวันก่อนหน้า (%)
PTTGC	1.66%	0.09%
KBANK	0.94%	0.04%
BCP	1.72%	0.03%
KCE	2.37%	0.02%
SAWAD	0.79%	0.02%
TU	0.64%	0.02%
CBG	0.98%	0.02%
RS	0.30%	0.02%
OR	0.53%	0.02%
TISCO	1.58%	0.02%

### สถานะ Short ลดลง

หลักทรัพย์	ปริมาณการขายชอร์ตคงเหลือ (%)	สถานะชอร์ตลดลงเมื่อเทียบวันก่อนหน้า (%)
TOP	1.90%	-0.08%
CCET	0.20%	-0.06%
JMT	0.94%	-0.04%
EA	1.84%	-0.04%
WHA	0.97%	-0.04%
DOHOME	0.53%	-0.03%
BGRIM	1.18%	-0.02%
JAS	1.01%	-0.02%
TIDLOR	0.63%	-0.02%
AWC	0.64%	-0.02%

หมายเหตุ : เรียงตามการเปลี่ยนแปลงของปริมาณการขายชอร์ตที่ยังไม่ได้ซื้อคืน ของหลักทรัพย์ Local + NVDR /จำนวนหุ้นชำระแล้ว (%)

ข้อมูลในเอกสารฉบับนี้ รวบรวมมาจากแหล่งข้อมูลที่น่าเชื่อถือ อย่างไรก็ดี บริษัทหลักทรัพย์ คิงส์ฟอร์ด จำกัด (มหาชน) ไม่สามารถที่จะยืนยันหรือรับรองความถูกต้องของข้อมูลเหล่านี้ได้ ไม่ว่าประการใด ๆ บทวิเคราะห์ในเอกสารนี้ จัดทำขึ้นโดยอ้างอิงหลักเกณฑ์ทางวิชาการเกี่ยวกับหลักการวิเคราะห์ และมีได้เป็นการชี้นำ หรือเสนอแนะให้ซื้อหรือขายหลักทรัพย์ใด ๆ การตัดสินใจซื้อหรือขายหลักทรัพย์ใด ๆ ของผู้อ่าน ไม่ว่าจะเกิดจากการอ่านบทความในเอกสารนี้หรือไม่ก็ตาม ล้วนเป็นผลจากการใช้วิจารณญาณของผู้อ่าน โดยไม่มีส่วนเกี่ยวข้องกับหรือหนี้และผูกพันใด ๆ กับ บริษัทหลักทรัพย์ คิงส์ฟอร์ด จำกัด(มหาชน) ไม่ว่ากรณีใด

# Top 20 Outstanding Short



KINGSFORD

วันพุธที่ 22 มกราคม พ.ศ. 2568

หลักทรัพย์	ปริมาณการขายชอร์ตที่ยังไม่ได้ซื้อคืน ณ สิ้นวัน (หุ้น)		สถานะขายชอร์ต คงเหลือ (%)	สถานะชอร์ตเพิ่ม/ลด เมื่อเทียบวันก่อนหน้า (%)
	Local	NVDR		
HANA	8,150,200	16,602,913	2.796	-0.002
KCE	11,712,100	16,261,900	2.366	0.022
TOP	13,927,300	28,459,146	1.897	-0.080
EA	21,844,400	46,363,582	1.837	-0.039
BCP	7,064,000	16,631,700	1.721	0.030
SPRC	7,815,300	64,298,683	1.663	-0.002
PTTGC	11,900,700	63,020,900	1.662	0.085
TISCO	9,578,700	3,056,600	1.578	0.018
BCH	22,680,300	16,236,900	1.561	0.007
BANPU	34,218,000	114,376,232	1.483	0.000
MINT	3,378,600	64,737,432	1.201	-0.003
MTC	11,411,200	13,691,000	1.184	0.005
BGRIM	12,785,600	17,917,200	1.178	-0.019
IRPC	58,317,200	177,199,054	1.153	-0.002
BEM	14,790,500	157,385,200	1.126	-0.005
BTS	15,274,400	165,504,948	1.123	-0.012
OSP	10,612,500	22,827,800	1.113	-0.002
BH	2,108,900	6,354,500	1.065	0.002
SAPPE	1,186,600	1,992,300	1.031	-0.007
JAS	24,466,657	62,687,142	1.014	-0.019

หมายเหตุ : เรียงตามการเปลี่ยนแปลงของปริมาณการขายชอร์ตที่ยังไม่ได้ซื้อคืน ของหลักทรัพย์ Local + NVDR / จำนวนหุ้นชำระแล้ว (%)

ข้อมูลในเอกสารฉบับนี้ รวบรวมมาจากแหล่งข้อมูลที่น่าเชื่อถือ อย่างไรก็ตาม บริษัทหลักทรัพย์ คิงส์ฟอร์ด จำกัด (มหาชน) ไม่สามารถที่จะยืนยันหรือรับรองความถูกต้องของข้อมูลเหล่านี้ได้ ไม่ว่าประการใด ๆ บทวิเคราะห์ในเอกสารนี้ จัดทำขึ้นโดยอ้างอิงหลักเกณฑ์ทางวิชาการเกี่ยวกับหลักการวิเคราะห์ และมีได้เป็นการชี้แนะ หรือเสนอแนะให้ซื้อหรือขายหลักทรัพย์ใด ๆ การตัดสินใจซื้อหรือขายหลักทรัพย์ใด ๆ ของผู้อ่าน ไม่ว่าจะเกิดจากการอ่านบทความในเอกสารนี้หรือไม่ก็ตาม ส่วนเป็นผลจากการใช้วิจารณญาณของผู้อ่าน โดยไม่มีส่วนเกี่ยวข้องกับหรือที่ระบุทุกข้อใด ๆ กับ บริษัทหลักทรัพย์ คิงส์ฟอร์ด จำกัด (มหาชน) ไม่ว่ากรณีใด

# Short Sales



KINGSFORD

มูลค่าการขายชอร์ต ณ วันที่ 21 มกราคม 2568

หลักทรัพย์	ปริมาณหุ้นที่ขายชอร์ต (หุ้น)	มูลค่าการขายชอร์ต (บาท)	%เทียบมูลค่าซื้อขายตลาดรวม
AAI	103,400	581,065	4.99%
AAV	1,924,800	4,327,600	4.34%
ACC	56,300	25,335	0.99%
ADVANC	110,800	31,590,600	3.20%
AEONTS	3,500	408,550	5.40%
AMATA	227,800	6,138,550	7.38%
AOT	2,228,700	129,056,600	16.30%
AP	774,900	5,975,485	4.65%
ASIAN	3,000	23,100	1.01%
AU	30,100	288,030	2.36%
AWC	655,600	2,053,726	1.10%
BA	62,600	1,218,180	1.95%
BAFS	1,000	9,575	0.10%
BAM	270,200	1,546,675	1.40%
BANPU	623,000	3,239,590	3.15%
BAY	200	4,820	0.05%
BBGI	600	2,686	0.03%
BBIK	6,500	240,675	1.71%
BBL	323,200	48,773,450	6.72%
BCH	512,800	7,515,420	9.49%
BCP	565,700	19,037,525	6.33%
BCPG	573,300	3,605,655	7.52%
BDMS	1,086,500	25,849,650	3.31%
BEM	1,334,700	8,942,490	4.90%
BGRIM	712,100	11,254,110	3.24%
BH	151,000	29,259,500	7.02%
BJC	25,300	572,790	0.82%
BLA	13,100	257,350	1.41%
BLAND	46,400	25,056	0.14%
BPP	14,300	125,905	1.33%
BRRGIF	800	3,072	0.29%
BSRC	30,000	194,205	7.99%
BTG	18,300	318,850	1.33%
BTS	4,849,300	27,508,960	8.98%
CBG	329,500	25,414,900	8.16%
CCET	1,299,700	11,268,115	1.03%
CENDEL	104,800	3,086,700	3.08%
CHG	1,097,800	2,459,216	5.24%
CK	42,000	700,330	2.06%
CKP	85,500	254,812	3.47%
COCOCO	2,500	27,590	0.06%
COM7	88,900	2,106,840	0.97%
CPALL	1,752,200	100,250,900	6.66%
CPAXT	200,600	5,767,250	4.14%
CPF	438,400	9,763,680	3.36%
CPN	388,300	20,951,800	5.15%
CRC	285,600	9,865,200	6.08%
DCC	107,900	176,544	5.10%
DELTA	1,212,000	173,166,750	9.16%
DITTO	7,300	103,970	0.15%
DOHOME	124,300	1,064,830	1.47%
EA	230,000	695,550	0.23%
EASTW	2,700	5,832	0.51%
EGCO	6,500	742,850	1.98%
EPG	17,200	61,970	0.91%

ข้อมูลในเอกสารฉบับนี้ รวบรวมมาจากแหล่งข้อมูลที่น่าเชื่อถือ อย่างไรก็ตาม บริษัทหลักทรัพย์ คิงส์ฟอร์ด จำกัด (มหาชน) ไม่สามารถที่จะยืนยันหรือรับรองความถูกต้องของข้อมูลเหล่านี้ได้ ไม่ว่าประการใด ๆ บทวิเคราะห์ในเอกสารนี้ จัดทำขึ้นโดยอ้างอิงถึงหลักเกณฑ์ทางวิชาการเกี่ยวกับหลักการวิเคราะห์ และมีได้เป็นการชี้แนะ หรือเสนอแนะให้ซื้อหรือขายหลักทรัพย์ใด ๆ การตัดสินใจซื้อหรือขายหลักทรัพย์ใด ๆ ของผู้อ่าน ไม่ว่าจะเกิดจากการอ่านบทความในเอกสารนี้หรือไม่ก็ตาม ล้วนเป็นผลจากการใช้วิจารณญาณของผู้อ่าน โดยไม่มีส่วนเกี่ยวข้องกับหรือผูกพันใด ๆ กับ บริษัทหลักทรัพย์ คิงส์ฟอร์ด จำกัด (มหาชน) ไม่สามารถได้

# Short Sales



KINGSFORD

มูลค่าการขายชอร์ต ณ วันที่ 21 มกราคม 2568

หลักทรัพย์	ปริมาณเห็นที่ขายชอร์ต (หุ้น)	มูลค่าการขายชอร์ต (บาท)	%เทียบมูลค่าซื้อขายตลาดรวม
ERW	265,400	865,774	1.36%
GFPT	28,800	284,280	2.20%
GLOBAL	521,100	6,619,870	9.71%
GPSC	503,200	16,410,375	3.61%
GULF	335,400	20,161,675	1.81%
GUNKUL	203,600	417,996	1.32%
HANA	188,000	4,468,280	1.46%
HKCE01	3	66	0.01%
HMPRO	2,935,500	26,371,750	11.46%
ICHI	336,800	4,509,900	7.55%
INTUCH	68,200	6,854,650	0.79%
IRPC	55,000	64,350	0.65%
ITC	164,400	2,847,050	3.75%
IVL	318,100	7,369,220	1.55%
JAS	135,100	267,171	0.62%
JMART	70,400	786,890	1.88%
JMT	57,800	863,970	0.29%
JTS	19,200	1,228,775	9.75%
KAMART	48,700	522,880	2.67%
KBANK	1,749,100	276,140,650	10.79%
KCE	396,900	9,092,090	3.49%
KKP	25,400	1,330,275	1.37%
KTB	1,520,200	33,366,370	4.25%
KTC	121,000	6,253,925	0.79%
LH	1,628,400	7,859,718	5.27%
LPN	37,000	77,352	1.29%
M	42,200	825,400	1.91%
MAJOR	4,600	65,400	0.70%
MASTER	45,900	1,496,600	0.66%
MBK	80,400	1,483,480	5.45%
MC	66,200	653,255	1.77%
MEB	2,200	47,030	0.38%
MEGA	50,700	1,678,175	7.77%
MINT	685,900	16,784,290	1.80%
MTC	574,900	25,217,750	5.91%
NER	52,800	260,392	1.07%
NSL	1,000	27,500	0.12%
ONEE	40,600	150,630	1.85%
OR	2,643,300	31,223,640	14.35%
ORI	164,800	559,416	6.06%
OSP	474,900	10,191,860	5.40%
PLANB	301,500	2,087,255	7.19%
PR9	199,200	4,809,340	0.80%
PRM	112,500	875,845	1.10%
PSH	700	4,760	0.20%
PSL	169,800	1,081,285	7.50%
PTG	16,300	123,430	1.10%
PTT	1,782,300	55,168,550	4.42%
PTTEP	636,600	78,253,250	4.16%
PTTGC	5,133,500	108,901,530	20.47%
QH	646,400	1,116,866	8.99%
RATCH	30,800	892,275	0.83%
RBF	98,800	573,050	4.16%
RCL	51,500	1,299,650	6.29%
ROJNA	14,300	81,520	0.62%

ข้อมูลในเอกสารฉบับนี้ รวบรวมมาจากแหล่งข้อมูลที่น่าเชื่อถือ อย่างไรก็ตาม บริษัทหลักทรัพย์ คิงส์ฟอร์ด จำกัด (มหาชน) ไม่สามารถที่จะยืนยันหรือรับรองความถูกต้องของข้อมูลเหล่านี้ได้ ไม่ว่าประการใด ๆ บทวิเคราะห์ในเอกสารนี้ จัดทำขึ้นโดยอ้างอิงหลักเกณฑ์ทางวิชาการเกี่ยวกับหลักการวิเคราะห์ และมีได้เป็นการชี้แนะ หรือเสนอแนะให้ซื้อหรือขายหลักทรัพย์ใด ๆ การตัดสินใจซื้อหรือขายหลักทรัพย์ใด ๆ ของผู้อ่าน ไม่ว่าจะเกิดจากการอ่านบทความในเอกสารนี้หรือไม่ก็ตาม ล้วนเป็นผลจากการใช้วิจารณญาณของผู้อ่าน โดยไม่มีส่วนเกี่ยวข้องกับหรือผูกพันใด ๆ กับ บริษัทหลักทรัพย์ คิงส์ฟอร์ด จำกัด (มหาชน) ไม่ว่ากรณีใด



# Short Sales



KINGSFORD

มูลค่าการขายชอร์ต ณ วันที่ 21 มกราคม 2568

หลักทรัพย์	ปริมาณหุ้นที่ขายชอร์ต (หุ้น)	มูลค่าการขายชอร์ต (บาท)	%เทียบมูลค่าซื้อขายตลาดรวม
RS	494,700	618,363	0.87%
SABINA	50,300	887,150	1.19%
SAK	16,100	68,922	0.92%
SAPPE	7,100	426,175	1.45%
SAT	2,800	29,690	0.38%
SAV	10,300	190,240	2.74%
SAWAD	653,100	24,735,475	7.50%
SC	150,700	386,840	6.50%
SCB	188,900	22,929,500	1.73%
SCC	152,200	23,986,450	6.61%
SCCC	1,000	161,250	10.32%
SCGP	242,800	4,242,540	2.66%
SGC	56,800	59,657	0.71%
SHR	115,300	241,352	2.73%
SINGER	27,700	193,410	0.63%
SIRI	1,100,700	1,873,098	12.59%
SIS	9,300	239,900	3.82%
SISB	157,800	4,085,725	4.46%
SJWD	58,500	522,735	3.93%
SKY	94,400	2,002,000	11.38%
SNNP	22,400	271,040	0.74%
SPA	67,400	407,770	1.44%
SPALI	211,200	3,574,800	3.89%
SPRC	303,400	1,705,210	1.69%
STA	44,300	742,730	1.08%
STECON	1,600	9,600	0.16%
STGT	200,000	1,786,640	9.97%
SUPER	493,000	108,460	1.90%
SUSCO	12,900	36,390	1.05%
SYNEX	8,600	114,140	1.16%
TASCO	136,000	2,461,600	5.10%
TCAP	78,500	3,908,525	11.60%
TFG	198,000	664,314	3.24%
TGE	12,000	23,983	16.94%
THANI	141,500	187,501	3.06%
THCOM	110,400	1,315,080	2.34%
THG	3,900	52,950	0.28%
TIDLOR	208,600	3,401,580	1.03%
TIPH	9,200	184,920	6.92%
TISCO	249,500	24,638,125	12.24%
TKN	266,400	2,236,565	10.66%
TLI	324,900	3,606,390	4.04%
TOA	61,500	830,810	1.31%
TOP	679,500	18,013,100	10.76%
TPIPL	524,100	524,100	10.30%
TQM	48,400	947,250	2.66%
TRUE	1,637,400	19,678,820	3.41%
TTA	158,800	749,002	4.35%
TTB	10,702,200	19,653,785	2.92%
TTW	18,300	162,870	2.15%
TU	1,126,600	13,631,860	17.85%

ข้อมูลในเอกสารฉบับนี้ รวบรวมมาจากแหล่งข้อมูลที่น่าเชื่อถือ อย่างไรก็ตาม บริษัทหลักทรัพย์ คิงส์ฟอร์ด จำกัด (มหาชน) ไม่สามารถที่จะยืนยันหรือรับรองความถูกต้องของข้อมูลเหล่านี้ได้ ไม่ว่าประการใด ๆ บทวิเคราะห์ในเอกสารนี้ จัดทำขึ้นโดยอ้างอิงหลักเกณฑ์ทางวิชาการเกี่ยวกับหลักการวิเคราะห์ และมีได้เป็นการชี้แนะ หรือเสนอแนะให้ซื้อหรือขายหลักทรัพย์ใด ๆ การตัดสินใจซื้อหรือขายหลักทรัพย์ใด ๆ ของผู้อ่าน ไม่ว่าจะเกิดจากการอ่านบทความในเอกสารนี้หรือไม่ก็ตาม ล้วนเป็นผลจากการใช้วิจารณญาณของผู้อ่าน โดยไม่มีส่วนเกี่ยวข้องกับหรือผูกพันใด ๆ กับ บริษัทหลักทรัพย์ คิงส์ฟอร์ด จำกัด (มหาชน) ไม่ว่ากรณีใด

# Short Sales



KINGSFORD

มูลค่าการขายชอร์ต ณ วันที่ 21 มกราคม 2568

หลักทรัพย์	ปริมาณหุ้นที่ขายชอร์ต (หุ้น)	มูลค่าการขายชอร์ต (บาท)	%เทียบมูลค่าซื้อขายตลาดรวม
TVO	3,100	66,030	1.31%
UNIQ	400	968	0.53%
VGI	3,378,500	10,605,574	3.12%
WHA	6,884,900	34,207,623	7.78%
WHAUP	4,700	18,712	0.18%
XO	24,100	444,420	1.89%
XPG	759,200	702,968	1.70%

หมายเหตุ - ไม่รวมรายการขายชอร์ตของสมาชิกที่เป็นผู้ร่วมค้ำหน่วยลงทุนหรือผู้ดูแลสภาพคล่องของหน่วยลงทุนของกองทุนรวมอีทีเอฟเพื่อบัญชีบริษัทประเภทเพื่อทำกำไรจากส่วนต่างของราคาหรือเพื่อดูแลสภาพคล่อง แล้วแต่กรณี ข้อมูลการขายชอร์ตที่ยังไม่ได้ซื้อคืน - หลักทรัพย์ที่ไม่ใช่หุ้นสามัญจะใช้จำนวนหลักทรัพย์จดทะเบียนกับ ดลท. แทนจำนวนหุ้นชำระแล้ว

ข้อมูลในเอกสารฉบับนี้ รวบรวมมาจากแหล่งข้อมูลที่น่าเชื่อถือ อย่างไรก็ตาม บริษัทหลักทรัพย์ คิงส์ฟอร์ด จำกัด (มหาชน) ไม่สามารถที่จะยืนยันหรือรับรองความถูกต้องของข้อมูลเหล่านี้ได้ ไม่ว่าประการใด ๆ บทวิเคราะห์ในเอกสารนี้ จัดทำขึ้นโดยอ้างอิงถึงหลักเกณฑ์ทางวิชาการเกี่ยวกับหลักการวิเคราะห์ และมีได้เป็นการชี้แนะ หรือเสนอแนะให้ซื้อหรือขายหลักทรัพย์ใด ๆ การตัดสินใจซื้อหรือขายหลักทรัพย์ใด ๆ ของผู้อ่าน ไม่ว่าจะเกิดจากการอ่านบทความในเอกสารนี้หรือไม่ก็ตาม ล้วนเป็นผลจากการใช้วิจารณญาณของผู้อ่าน โดยไม่มีส่วนเกี่ยวข้องหรือพันธะผูกพันใด ๆ กับ บริษัทหลักทรัพย์ คิงส์ฟอร์ด จำกัด (มหาชน) ไม่ว่ากรณีใด

# Stock Calendar



KINGSFORD

รายงานการเปลี่ยนแปลงการถือหลักทรัพย์ของผู้บริหาร (แบบ 59-2) ประจำวันที่ 21 มกราคม 2568

ชื่อผู้บริหาร	ประเภทหลักทรัพย์	วันที่ได้มา / จำนวน	จำนวน	ราคา	วิธีการ ได้มา/ หน่าย	
CTW	นาย สุวิทย์ วีระพงษ์	หุ้นสามัญ	20/01/2568	12,500	3.27	ซื้อ
JR	นาย ชีรนนท์ วิวัฒน์เจษฎาวุฒิ	หุ้นสามัญ	20/01/2568	16,000	1.82	ซื้อ
JR	นาย ชีรนนท์ วิวัฒน์เจษฎาวุฒิ	หุ้นสามัญ	20/01/2568	5,700	1.83	ซื้อ
SABINA	นาย วิโรจน์ ธนาลงกรณ์	หุ้นสามัญ	20/01/2568	300,000	17.00	ซื้อ
SYNTEC	นาย ณยศ ปิสิญธนกุล	หุ้นสามัญ	20/01/2568	40,000	1.52	ซื้อ
SUPER	นาย จอมทรัพย์ โลจายะ	หุ้นสามัญ	17/01/2568	3,000,000	0.22	ซื้อ
SINO	นาย นันทมนัส วิทยศักดิ์พันธ์	หุ้นสามัญ	20/01/2568	27,900	0.82	ซื้อ
SINO	นาย นันทมนัส วิทยศักดิ์พันธ์	หุ้นสามัญ	20/01/2568	23,900	0.81	ซื้อ
SINO	นาย นันทมนัส วิทยศักดิ์พันธ์	หุ้นสามัญ	20/01/2568	33,600	0.82	ซื้อ
SINO	นาย นันทมนัส วิทยศักดิ์พันธ์	หุ้นสามัญ	20/01/2568	33,600	0.82	ซื้อ
SINO	นาย นันทมนัส วิทยศักดิ์พันธ์	หุ้นสามัญ	20/01/2568	20,000	0.82	ซื้อ
PLAT	นาย ชาคลิต โชติจพิงกูร	หุ้นสามัญ	10/01/2568	316,000	1.99	ซื้อ
PLAT	นาย ชาคลิต โชติจพิงกูร	หุ้นสามัญ	14/01/2568	115,000	1.91	ซื้อ
TPIPL	นาง อรพิน เลี้ยวไพรัตน์	หุ้นสามัญ	20/01/2568	159,000	0.99	ซื้อ
TATG	นาย คาจ ฤทธิชัย	หุ้นสามัญ	20/01/2568	48,300	1.01	ซื้อ
TWPC	นางสาว หทัยกานต์ กมลศิริสกุล	หุ้นสามัญ	16/01/2568	17,100	2.22	ซื้อ
NV	นาง ยุพิน จันทร์จาทามาต	หุ้นสามัญ	16/01/2568	20,000	0.75	ซื้อ
NV	นาง ยุพิน จันทร์จาทามาต	หุ้นสามัญ	20/01/2568	24,700	0.78	ซื้อ
NV	นาย นวพล จันทร์จาทามาต	หุ้นสามัญ	16/01/2568	20,000	0.75	ซื้อ
NV	นาย นวพล จันทร์จาทามาต	หุ้นสามัญ	20/01/2568	24,700	0.78	ซื้อ
BAFS	หม่อมหลวง ณัฐสิทธิ์ ดิศกุล	หุ้นสามัญ	20/01/2568	30,000	9.45	ซื้อ
BTG	นาย โอลิเวอร์ โยฮันเนส ก็อดชัลล์	หุ้นสามัญ	21/01/2568	7,000	17.40	ซื้อ
PJW	นาย วีวรรธน เหมมณชารพ	หุ้นสามัญ	17/01/2568	2,000,000	2.50	ขาย
PIS	นาย นวัช ทัพหิกรณ์	หุ้นสามัญ	20/01/2568	100,000	3.81	ซื้อ
PROS	นาย พงศ์เทพ รัตนแสงสว่าง	ใบสำคัญแสดงสิทธิ ที่จะซื้อหุ้น	20/01/2568	25,400,000	0.09	โอน
PROS	นาย พงศ์เทพ รัตนแสงสว่าง	ใบสำคัญแสดงสิทธิ ที่จะซื้อหุ้น	20/01/2568	12,300,000	0.09	โอน
PROUD	นาย ภูมิพัฒน์ สيناเจริญ	หุ้นสามัญ	16/01/2568	69,700	1.26	ซื้อ
PROUD	นาย ภูมิพัฒน์ สيناเจริญ	หุ้นสามัญ	20/01/2568	35,000	1.26	ซื้อ
PCC	นาย กิตติ สัมฤทธิ์	หุ้นสามัญ	20/01/2568	24,000	2.72	ซื้อ
PSH	นาง รัตนา พรหมสวัสดิ์	หุ้นสามัญ	20/01/2568	50,000	6.60	ซื้อ
PHG	นาง ดวงใจ ตระกูลช่าง	หุ้นสามัญ	20/01/2568	59,100	15.30	ซื้อ
PHG	นาง ดวงใจ ตระกูลช่าง	หุ้นสามัญ	20/01/2568	100,000	15.40	ซื้อ
FM	นาย เขษฏรพล ดุษฎีโหนด	หุ้นสามัญ	20/01/2568	264,000	3.45	ซื้อ
MASTER	นางสาว ลภัสรดา เลิศกานโรจ	หุ้นสามัญ	20/01/2568	10,000	32.25	ซื้อ
MTI	นาง นวลพรรณ ล่ำซำ	หุ้นสามัญ	20/01/2568	9,900	106.50	ซื้อ
CHG	นาย วิชิต ศิริหัตถ์ธำรง	หุ้นสามัญ	16/01/2568	100,000	2.24	ซื้อ
AQUA	นาย ฉาย บุนนาค	หุ้นสามัญ	20/01/2568	9,500,000	0.26	ซื้อ
INGRS	นางสาว นาบีละ หะยีหะมะ	หุ้นสามัญ	20/01/2568	80,000	0.25	ซื้อ
EP	นาย ยุทธ ชินสุภักกุล	หุ้นสามัญ	17/01/2568	5,000	1.48	ขาย
EP	นาย ยุทธ ชินสุภักกุล	หุ้นสามัญ	20/01/2568	900	1.49	ขาย
SNP	นาง มณีนีสุดา ศิลลาอ่อน	หุ้นสามัญ	20/01/2568	60,000	10.90	ซื้อ
TRP	นาย ชลธิศ สินรัชตานันท์	หุ้นสามัญ	20/01/2568	390,000	7.61	ซื้อ

# Stock Calendar



KINGSFORD

รายงานการเปลี่ยนแปลงการถือหลักทรัพย์ของผู้บริหาร (แบบ 59-2) ประจำวันที่ 21 มกราคม 2568

	ชื่อผู้บริหาร	ประเภทหลักทรัพย์	วันที่ได้มา / จำหน่าย	จำนวน	ราคา	วิธีการ ได้มา/ หน่าย
SAAM	นางสาว กฤติยา หงส์หิรัญ	หุ้นสามัญ	20/01/2568	<del>10,000,000</del> Revoked by Reporter	4.00	ขาย
SAAM	นางสาว กฤติยา หงส์หิรัญ	หุ้นสามัญ	20/01/2568	10,000,000	4.00	ขาย
SAAM	นาย พดด้วง คงคามี	หุ้นสามัญ	20/01/2568	5,000,000	4.00	ขาย
ADVICE	นาย ศรัณย์ ปัญหา	หุ้นสามัญ	08/01/2568	<del>522,000</del> Revoked by Reporter	6.08	ขาย
ADVICE	นาย ศรัณย์ ปัญหา	หุ้นสามัญ	08/01/2568	<del>50,000</del> Revoked by Reporter	6.05	ขาย
ADVICE	นาย ศรัณย์ ปัญหา	หุ้นสามัญ	08/01/2568	50,000	6.10	ขาย
ADVICE	นาย ศรัณย์ ปัญหา	หุ้นสามัญ	08/01/2568	522,200	6.07	ขาย
ADVICE	นาย ศรัณย์ ปัญหา	หุ้นสามัญ	16/01/2568	358,100	5.65	ซื้อ
ADVICE	นาย ศรัณย์ ปัญหา	หุ้นสามัญ	17/01/2568	500,000	5.43	ซื้อ





## แบบรายงานการได้มาหรือจำหน่ายหลักทรัพย์ของกิจการ (แบบ 246-2) ประจำวันที่ 21 มกราคม 2568

หลักทรัพย์	ชื่อผู้ได้มา/จำหน่าย	วิธีการ	ประเภท หลักทรัพย์ <sup>1</sup>	% ก่อน ได้มา/ จำหน่าย	% ได้มา/ จำหน่าย	% หลัง ได้มา/ จำหน่าย	วันที่ได้มา/ จำหน่าย	% ก่อน ได้มา/ จำหน่าย	% ได้มา/ จำหน่าย	% หลัง ได้มา/ จำหน่าย
								จำหน่าย (กลุ่ม) <sup>2</sup>	จำหน่าย (กลุ่ม) <sup>2</sup>	จำหน่าย (กลุ่ม) <sup>2</sup>
RJH	บริษัท หลักทรัพย์จัดการ กองทุนรวมบัวหลวง จำกัด	จำหน่าย	หุ้น	10.0058	0.028	9.9778	20/01/2568	10.0058	0.028	9.9778
SYMC	บริษัท หลักทรัพย์จัดการ กองทุนรวมบัวหลวง จำกัด	จำหน่าย	หุ้น	5.0017	0.0119	4.9897	20/01/2568	5.0017	0.0119	4.9897
24CS	บริษัท ออกാനิกส์ โสลดิ่ง ปอเรชั่น จำกัด	ขอ ได้มา	หุ้น	0	2.5257	2.5257	16/01/2568	0	5.1546	5.1546
24CS	บริษัท ออกานิกส์ โสลดิ่ง ปอเรชั่น จำกัด	ขอ ได้มา	หุ้น	2.5257	2.6288	5.1546	16/01/2568	7.7835	2.6288	7.7835

# Stock Calendar



KINGSFORD

Januart 2025				
Monday	Tuesday	Wednesday	Thursday	Friday
<b>13</b>	<b>14</b>	<b>15</b>	<b>16</b>	<b>17</b>
Shares META 632 Shares	Shares TRU 1,503,507 Shares		Shares VIH 64,335 Shares APURE 1,012 Shares	
<b>20</b>	<b>21</b>	<b>22</b>	<b>23</b>	<b>24</b>
Shares 24CS 55,000,000 Shares JCKH 5,378,198 Shares	Shares MBK 30,290 Shares	Shares TMI 1,766 Shares	Shares PRG 351,841 Shares	
<b>27</b>	<b>28</b>	<b>29</b>	<b>30</b>	<b>31</b>
			XR NVD 5:1@1.30 (วาระ)	XD KTIS (0.05 (วาระ)) TSC (0.80 (วาระ))

XD – Excluding Dividend	XD(ST) – Excluding Stock Dividend	XM – Exclude meetings	XN – Ex-Capital Return	XI – Excluding Interest
XP – Excluding Principal	XR – Excluding Right	XW – Excluding Warrant	XS – Excluding Short-term Warrant	XA – Excluding All
XE – Excluding Exercise	*ND – No Dividend Payment	PD – Payment Date	XT – Excluding TSR ; @ - price per share / price per unit /	
XD – Excluding Dividend	XD(ST) – Excluding Stock Dividend	XM – Exclude meetings	XN – Ex-Capital Return	XI – Excluding Interest
XP – Excluding Principal	XR – Excluding Right	XW – Excluding Warrant	XS – Excluding Short-term Warrant	XA – Excluding All
XE – Excluding Exercise	*ND – No Dividend Payment	PD – Payment Date	XT – Excluding TSR ; @ - price per share / price per unit /	

# Most Active Values (Btmn)



## NVDR Update

วันที่ 22 มกราคม 2568

### Most Active Values (Btmn)

Top 20 Net Buying Value (B m)						Top 20 Net Selling Value (B m)					Month to Date		Year to Date						
ม.ค. 68						ม.ค. 68					มกราคม 2568		02 ม.ค.-21 ม.ค. 2568						
	21	20	17	16	15		21	20	17	16	15	Net Buy	Net Sell	Net Buy	Net Sell				
1 DELTA	273.2	161.8	397.1	212.3	-220.5	CCET	-81.1	-69.5	14.9	-72.4	117.5	KBANK	3,449.45	BBL	(1,164.08)	KBANK	3,449.5	BBL	-1,164.1
2 KBANK	196.0	15.0	0.6	-4.9	58.1	BCP	-32.7	38.5	71.2	-39.7	-26.9	KTB	1,717.30	DELTA	(1,156.27)	KTB	1,717.3	DELTA	-1,156.3
3 SCB	173.5	4.3	18.6	17.3	62.4	BTS	-26.0	-2.6	4.9	15.8	-20.9	ADVANC	1,211.18	INTUCH	(984.34)	ADVANC	1,211.2	INTUCH	-984.3
4 MINT	110.5	140.1	9.1	-23.8	86.2	AAV	-23.3	-8.3	-1.4	-46.2	5.0	TRUE	702.10	BCP	(570.86)	TRUE	702.1	BCP	-570.9
5 KTB	93.4	6.2	14.2	15.5	66.5	AMATA	-18.9	-3.3	4.0	-2.4	-36.7	SCGP	693.74	BDMS	(383.06)	SCGP	693.7	BDMS	-383.1
6 KTC	93.1	93.0	-11.8	121.4	38.7	TOP	-18.0	24.3	16.2	-83.5	-23.3	MINT	673.94	PTT	(292.56)	MINT	673.9	PTT	-292.6
7 PTTEP	77.5	15.9	12.2	-8.0	-132.3	HMPRO	-12.6	18.3	-54.6	-21.7	7.3	GULF	651.00	CPAXT	(256.02)	GULF	651.0	CPAXT	-256.0
8 HANA	74.0	2.7	5.6	59.0	35.9	PTTGC	-7.7	-15.3	-22.6	5.5	15.9	AOT	594.19	IVL	(237.58)	AOT	594.2	IVL	-237.6
9 SCC	71.7	17.9	-93.2	-138.9	103.6	TASCO	-4.9	-1.5	1.9	3.4	1.6	CPN	475.42	BTS	(228.22)	CPN	475.4	BTS	-228.2
10 INTUCH	60.9	22.5	-17.7	-1.5	-121.0	TCAP	-3.5	2.7	4.6	2.1	-2.4	GPSC	474.23	BH	(167.50)	GPSC	474.2	BH	-167.5
11 KCE	52.5	25.8	-54.0	-26.3	19.9	MCOT	-3.2	-3.1	9.4	0.6	3.8	CPALL	459.60	STA	(116.91)	CPALL	459.6	STA	-116.9
12 AOT	48.3	24.4	27.7	-26.2	-40.2	RS	-2.9	-1.7	4.0	-8.2	3.4	SCB	406.34	KCE	(106.32)	SCB	406.3	KCE	-106.3
13 CPF	39.9	42.1	133.0	8.9	-18.7	SIRI	-2.3	2.5	-1.2	-0.6	10.1	COM7	366.79	BANPU	(88.11)	COM7	366.8	BANPU	-88.1
14 CPN	38.7	-3.8	8.7	22.9	32.4	MALEE	-1.9	-77.5	35.9	-27.6	1.6	OR	349.96	AAV	(78.22)	OR	350.0	AAV	-78.2
15 LH	36.4	63.3	116.2	13.9	28.9	BH	-1.6	-0.7	-1.3	-1.3	-18.0	SCC	330.45	ITC	(75.87)	SCC	330.5	ITC	-75.9
16 PTT	36.1	14.3	-41.8	-38.0	108.0	SIS	-1.2	2.8	6.2	-6.1	-4.2	KTC	282.51	TU	(71.43)	KTC	282.5	TU	-71.4
17 IVL	34.6	208.8	9.8	20.0	8.0	ERW	-1.0	1.4	-2.4	-1.6	16.4	SAWAD	281.64	ICHI	(68.61)	SAWAD	281.6	ICHI	-68.6
18 ADVANC	33.6	8.5	-0.1	-1.8	-208.5	SYNEX	-0.8	-1.4	0.4	-3.0	-0.1	WHA	265.57	OSP	(57.61)	WHA	265.6	OSP	-57.6
19 RATCH	26.3	33.7	-7.5	-11.1	12.7	GFPT	-0.5	-0.5	0.0	0.2	-1.0	PTTEP	245.95	AAI	(56.42)	PTTEP	245.9	AAI	-56.4
20 CENTEL	22.1	3.5	-12.5	4.2	-3.5	ASIAN	-0.4	-0.2	-0.1	0.2	-0.6	JMT	240.94	AMATA	(51.84)	JMT	240.9	AMATA	-51.8

Total Volume Shares							NVDR Shrs.					
	Buy	Sell	Total	Net	Turn.	%	22-Jan-25	paidup	22-Jan-25	paidup	Paid up Capital (Last)	
1 24CS	200	97,900	98,100	-97,700	12.27		1,982,924	0.41	#N/A	#N/A	485,000,000	
2 ZS	-	2,000	2,000	-2,000	7.80		6,091,870	1.11	3,092,210	0.69	549,995,954	
3 AS	1,500	2,400	3,900	-900	1.09		3,356	0.00	62,400	0.01	980,000,000	
4 A5-W4	-	3,280	3,280	-3,280	0.02		1,219,532	0.10	800,664	0.07	1,209,384,734	
5 AAI	294,200	623,700	917,900	-329,500	22.06		301,788	0.08	#N/A	#N/A	360,996,274	
6 AAV	4,739,000	16,287,900	21,026,900	-11,548,900	23.63		138,571,647	6.52	#N/A	#N/A	2,125,000,000	
7 ABM	-	400	400	-400	0.93		1,398,063,404	10.88	353,926,265	7.30	12,849,999,997	
8 ACC	1,296,100	1,294,000	2,590,100	2,100	22.79		2,939,918	0.42	3,268,124	1.09	692,120,445	
9 ACE	153,600	400	154,000	153,200	1.41		2,323,745	0.57	1,223,467	0.39	406,411,160	
10 ADVANC	743,876	621,922	1,365,798	121,954	19.74		16,712,538	0.89	4,306,304	0.32	1,880,333,993	
11 ADVICE	519,500	255,700	775,200	263,800	15.51		930,193	0.21	#N/A	#N/A	447,680,170	
12 AE	120,100	462,800	582,900	-342,700	27.57		156,121,015	1.53	38,450,400	0.38	10,175,999,960	
13 AEONTS	27,200	14,300	41,500	12,900	32.01		933,007	0.16	211,225	0.04	600,000,000	
14 AGE	20,200	20,100	40,300	100	6.09		75,195,704	10.36	31,173,421	5.20	725,999,923	
15 AH	5,500	6,700	12,200	-1,200	4.39		1,715,015	1.07	#N/A	#N/A	160,000,000	
16 AIE	1,100	17,800	18,900	-16,700	1.09		193,219,333	6.50	241,595,912	8.13	2,974,209,736	
17 AIT	2,617,203	697,000	3,314,203	1,920,203	23.13		22,720,409	3.66	#N/A	#N/A	620,000,000	
18 AJ	5,900	-	5,900	5,900	0.84		108,700,080	2.11	#N/A	#N/A	5,143,071,814	
19 AJA	2,971,000	192,700	3,163,700	2,778,300	12.06		15,689,355	6.28	11,410,746	4.56	250,000,000	
20 AKP	-	2,400	2,400	-2,400	0.34		1,596,603	0.10	198,800	0.01	1,600,000,000	

Source : SET.OR.TH

ข้อมูลในเอกสารฉบับนี้ รวบรวมมาจากแหล่งข้อมูลที่น่าเชื่อถือ อย่างไรก็ตาม บริษัทหลักทรัพย์ คิงส์ฟอร์ด จำกัด (มหาชน) ไม่สามารถที่จะยืนยันหรือรับรองความถูกต้องของข้อมูลเหล่านี้ได้ ไม่ว่าประการใด ๆ บทวิเคราะห์ในเอกสารนี้ จัดทำขึ้นโดยอ้างอิงถึงข้อมูลพื้นฐานที่ทางบริษัทฯ ได้รับเกี่ยวกับหลักทรัพย์วิเคราะห์ และมิได้เป็นการชี้แนะหรือเสนอแนะให้ซื้อหรือขายหลักทรัพย์ใด ๆ การตัดสินใจซื้อหรือขายหลักทรัพย์ใด ๆ ของผู้ลงทุน ไม่ว่าจะเกิดจากการอ่านบทความในเอกสารนี้หรือไม่ก็ตาม ล้วนเป็นผลจากการใช้วิจารณญาณของผู้ลงทุน โดยไม่มีส่วนเกี่ยวข้องกับบริษัทคิงส์ฟอร์ด จำกัด (มหาชน) ไม่มีการเปิดเผย

# Disclaimer



KINGSFORD

## คำแนะนำการลงทุน และความหมายของคำแนะนำการลงทุน

Stock Rating หมายถึงการให้หน้าหน้การลงทุนของบริษัท แบ่งเป็น 3 ระดับ

Buy หมายถึง ราคาพื้นฐานสูงกว่าราคาตลาด 15% หรือมากกว่า

Hold หมายถึงราคาพื้นฐานสูงกว่าราคาตลาดไม่เกิน 15% หรือต่ำกว่าราคาตลาดไม่เกิน 15 %

Sell หมายถึง ราคาพื้นฐานต่ำกว่าราคาตลาด 15% หรือมากกว่า

เอกสารฉบับนี้จัดทำขึ้นโดยบริษัทหลักทรัพย์คิงส์ฟอร์ด จำกัด (มหาชน) ข้อมูลที่ปรากฏในเอกสารฉบับนี้จัดทำโดยอาศัยข้อมูลที่ได้มาจากแหล่งที่เชื่อหรือควรเชื่อว่ามี ความน่าเชื่อถือ และ/หรือถูกต้อง อย่างไรก็ตามบริษัทไม่ยืนยัน และไม่รับรองถึงความครบถ้วนสมบูรณ์หรือถูกต้องของข้อมูลดังกล่าว และไม่ได้ประกันราคาหรือผลตอบแทน ของหลักทรัพย์ที่ปรากฏข้างต้น แม้ว่าข้อมูลดังกล่าวจะปรากฏข้อความที่อาจเป็นหรืออาจตีความว่าเป็นเช่นนั้นได้ บริษัทจึงไม่รับผิดชอบต่อการนำเอาข้อมูล ข้อความ ความเห็น และหรือบทสรุปที่ปรากฏในเอกสารฉบับนี้ไปใช้ไม่ว่ากรณีใดๆ ข้อมูลและความเห็นที่ปรากฏอยู่ในเอกสารฉบับนี้ได้ประสงค์จะชี้ชวน เสนอแนะ หรือจูงใจให้ลงทุน ใน หรือ ซื้อหรือขายหลักทรัพย์ที่ปรากฏในเอกสารฉบับนี้และข้อมูลมีการแก้ไขเพิ่มเติมเปลี่ยนแปลงโดยมีต้องแจ้งให้ทราบล่วงหน้า ผู้ลงทุนควรใช้ดุลยพินิจอย่างรอบคอบใน การลงทุนในหรือซื้อหรือขายหลักทรัพย์ บริษัทสงวนลิขสิทธิ์ในข้อมูลที่ปรากฏในเอกสารนี้ ห้ามมิให้ผู้ใดใช้ประโยชน์ ทำซ้ำ ดัดแปลง นำออกแสดง ทำให้ปรากฏหรือเผยแพร่ ต่อสาธารณชน ไม่ว่าด้วยประการใดๆ ซึ่งข้อมูลในเอกสารนี้ไม่ว่าทั้งหมดหรือบางส่วน เว้นแต่ได้รับอนุญาตเป็นหนังสือจากบริษัทเป็นการล่วงหน้า การกล่าว คิด หรืออ้างอิง ข้อมูลบางส่วนตามสมควรในเอกสารนี้ ไม่ว่าในบทความ บทวิเคราะห์ บทวิจัย หรือในเอกสาร หรือการสื่อสารอื่นใดจะต้องกระทำโดยถูกต้อง และไม่เป็นการก่อให้เกิดการ เข้าใจผิดหรือความเสียหายแก่บริษัท ต้องรับรู้ถึงความเป็นเจ้าของลิขสิทธิ์ในข้อมูลบริษัท และต้องอ้างอิงถึงเอกสารฉบับนี้ และวันที่ในเอกสารฉบับนี้ของบริษัทโดยชัดเจน การลงทุนในหรือซื้อหรือขายหลักทรัพย์ย่อมมีความเสี่ยง ท่านควรทำความเข้าใจอย่างถ่องแท้ต่อลักษณะของหลักทรัพย์แต่ละประเภทและควรศึกษาข้อมูลของบริษัทที่ออก หลักทรัพย์และข้อมูลอื่นใดที่เกี่ยวข้องก่อนการตัดสินใจลงทุนในหรือซื้อหรือขายหลักทรัพย์

ข้อมูลในเอกสารฉบับนี้ รวบรวมมาจากแหล่งข้อมูลที่น่าเชื่อถือ อย่างไรก็ดี บริษัทหลักทรัพย์ คิงส์ฟอร์ด จำกัด(มหาชน)ไม่สามารถที่จะยืนยันหรือรับรองความถูกต้องของข้อมูลเหล่านี้ได้ ไม่ว่าประการใดๆ บทวิเคราะห์ในเอกสารนี้ จัดทำขึ้นโดยอ้างอิง หลักเกณฑ์ทางวิชาการเกี่ยวกับหลักการวิเคราะห์ และมีได้เป็นการชี้แนะ หรือเสนอแนะให้ซื้อหรือขายหลักทรัพย์ใดๆ การตัดสินใจซื้อหรือขายหลักทรัพย์ใดๆ ของผู้อ่าน ไม่ว่าจะเกิดจากการอ่านบทความในเอกสารนี้หรือไม่ก็ตาม ล้วนเป็นผลจากการใช้ วิจารณญาณของผู้อ่าน โดยไม่มีส่วนเกี่ยวข้องกับอะไรรูปแบบใดๆ กับ บริษัทหลักทรัพย์ คิงส์ฟอร์ด จำกัด(มหาชน) ไม่ว่ากรณีใด



# Disclaimer



KINGSFORD

Thai Institute of Directors Association (IOD) – Corporate Governance Report Rating 2024 (CG Score) ข้อมูล 28 ตุลาคม 2567



AAV	B	CBG	DITTO	GULF	KBANK	MFEC	PCSGH	RPC	SEAOIL	SSF	THIP	TRV	WINMED
ABM	BAFS	CENDEL	DMT	GUNKUL	KCC	MINT	PDJ	RPH	SELIC	SSP	THRE	TSC	WINNER
ACE	BAM	CFRESH	DOHOME	HANA	KCE	MODERN	PEER	RS	SENA	SSSC	THREL	TSTE	ZEN
ACG	BANPU	CHASE	DRT	HARN	KCG	MONO	PG	RT	SENX	STA	TIPH	TSTH	
ADVANC	BAY	CHEWA	DUSIT	HENG	KEX	MOONG	PHOL	RWI	SGC	STEC	TISCO	TTA	
AE	BBGI	CHOW	EASTW	HMPRO	KKP	MOSHI	PIMO	S	SGF	STGT	TK	TTB	
AF	BBL	CIMBT	ECF	HPT	KSL	MSC	PLANB	S&J	SGP	STI	TKS	TTCL	
AGE	BCH	CIVIL	ECL	HTC	KTB	MST	PLAT	SA	SHR	SUC	TKT	TTW	
AH	BCP	CK	EGCO	ICC	KTC	MTC	PLUS	SAAM	SICT	SUN	TLI	TU	
AIT	BCPG	CKP	EPG	ICHI	KTMS	MTI	PM	SABINA	SIRI	SUTHA	TM	TVDH	
AJ	BDMS	CNT	ERW	III	KUMWEL	MVP	PORT	SAK	SIS	SVI	TMILL	TVO	
AKP	BEC	COLOR	ETC	ILINK	LALIN	NCH	PPP	SAMART	SITHAI	SYMC	TMT	TVT	
AKR	BEM	COM7	ETE	ILM	LANNA	NER	PPS	SAMTEL	SJWD	SYNEX	TNDT	TWPC	
ALLA	BEYOND	CPALL	FLOYD	IND	LH	NKI	PR9	SAT	SKE	SYNTEC	TNITY	UAC	
ALT	BGC	CPAXT	FN	INET	LHFG	NOBLE	PRG	SAV	SKR	TASCO	TNL	UBE	
AMA	BGRIM	CPF	FPI	INSET	LIT	NRF	PRIME	SAWAD	SM	TBN	TOA	UBIS	
AMARIN	BJC	CPL	FPT	INTUCH	LOXLEY	NSL	PRM	SC	SMPC	TCAP	TOG	UKEM	
AMATA	BKIH	CPN	FVC	IP	LPN	NTSC	PRTR	SCAP	SNC	TCMC	TOP	UPF	
AMATAV	BLA	CPW	GABLE	IRC	LRH	NVD	PSH	SCB	SNNP	TEAMG	TPAC	UPOIC	
ANAN	BPP	CRC	GC	IRPC	LST	NWR	PSL	SCC	SNP	TEGH	TPBI	UV	
AOT	BR	CRD	GCAP	IT	M	NYT	PTT	SCCC	SO	TFG	TPIL	VARO	
AP	BRI	CREDIT	GFC	ITC	MAJOR	OCC	PTTEP	SCG	SONIC	TFMAMA	TPIPP	VGI	
ASIMAR	BRR	CSC	GFPT	ITEL	MALEE	OR	PTTGC	SCGD	SPALI	TGE	TPS	VIH	
ASK	BSRC	CV	GGC	ITTHI	MBK	ORI	Q-CON	SCGP	SPC	TGH	TQM	WACOAL	
ASP	BTG	DCC	GLAND	IVL	MC	OSP	QH	SOM	SPI	THANA	TQR	WGE	
ASW	BTS	DDD	GLOBAL	JAS	M-CHAI	PAP	QTC	SCN	SPRC	THANI	TRP	WHA	
AURA	BTW	DELTA	GPSC	JTS	MCOT	PB	RATCH	SDC	SR	THCOM	TRUBB	WHAUP	
AWC	BWG	DEMCO	GRAMMY	K	MFC	PCC	RBF	SEAFCO	SSC	THG*	TRUE	WICE	



2S	ARIP	BES	CM	FSMART	JCK	MATCH	ONEE	PSP	SECURE	SUPER	TITLE	TRT	WARRIX
AAI	ARROW	BH	COCOCO	FSX	JDF	MBAX	PATO	PSTC	SFLEX	SUSCO	TKN	TURTLE	WIN
ADB	ASIAN	BIZ	COMAN	FTI	JMART	MEGA	PDG	PT	SFT	SVOA	TMD	TVH	WP
AEONTS	ATP30	BOL	CPI	GEL	KGI	METCO	PJW	PTECH	SINO	SVT	TNR	UBA	
AHC	AUCT	BSBM	CSS	GIFT	KJL	MICRO	POLY	PYLON	SMT	TACC	TPA	UP	
AIRA	AYUD	BTC	DTCENT	GPI	KTIS	NC	PQS	QLT	SPQG	TAE	TPCH	UREKA	
APCO	BA	CH	EVER	HUMAN	KUN	NCAP	PREB	RABBIT	SPVI	TCC	TPCS	VCOM	
APCS	BBIK	CI	FE	IFS	L&E	NCL	PROUD	RCL	STANLY	TEKA	TPLAS	VIBHA	
APURE	BC	CIG	FORTH	INSURE	LHK	NDR	PSG	SAPPE	STPI	TFM	TPOLY	VRANDA	



A5	ASN	CHARAN	DOD	FNS	J	KIAT	MITSI	PHG	ROCTEC	SISB	STOWER	TNP	XO
ADD	BIG	CHAYO	DPAINT	GBX	JCKH	KISS	MK	PIN	SABUY	SKN	STP	TOPP	XPG
AIE	BIOTEC	CHIC	DV8	GENCO	JMT	KK	NAM	PRAPAT	SALEE	SKY	SVR	TRU	YUASA
ALLUCON	BIS	CHOTI	EASON	GTB	JPARK	KWC	NOVA	PRI	SAMCO	SMD	SWC	UEC	ZAA
AMC	BJCHI	CITY	EE	GYT	JR	LDC	NTV	PRIN	SANKO	SMIT	TAKUNI	UOBKH	
AMR	BLC	CMC	EFORL	ICN	JSP	LEO	NV	PROEN	SCI	SORKON	TC	VL	
ARIN	BVG	CPANEL	EKH	IIG	JUBILE	MCA	OGC	PROS	SE	SPG	TFI	WAVE	
ASEFA	CEN	CSP	ESTAR	IMH	KBS	META	PACO	PTC	SE-ED	SST	TMC	WFX	
ASIA	CGH	DEXON	ETL	IRCP	KCAR	MGC	PANEL	READY	SINGER	STC	TMI	WIIK	

ข้อมูลในเอกสารฉบับนี้ รวบรวมมาจากแหล่งข้อมูลที่น่าเชื่อถือ อย่างไรก็ดี บริษัทหลักทรัพย์ คิงส์ฟอร์ด จำกัด(มหาชน)ไม่สามารถที่จะยืนยันหรือรับรองความถูกต้องของข้อมูลเหล่านี้ได้ ไม่ว่าประการใดๆ บทวิเคราะห์ในเอกสารนี้ จัดทำขึ้นโดยอ้างอิงถึงหลักเกณฑ์ทางวิชาการเกี่ยวกับหลักการวิเคราะห์ และมีได้เป็นการชี้แนะ หรือเสนอแนะให้ซื้อหรือขายหลักทรัพย์ใดๆ การตัดสินใจซื้อหรือขายหลักทรัพย์ใดๆ ของผู้อ่าน ไม่ว่าจะเกิดจากการอ่านบทความในเอกสารนี้หรือไม่ก็ตาม ล้วนเป็นผลจากการใช้วิจารณญาณของผู้อ่าน โดยไม่มีส่วนเกี่ยวข้องกับหรือผูกพันใดๆ กับ บริษัทหลักทรัพย์ คิงส์ฟอร์ด จำกัด(มหาชน) ไม่มีการฉ้อโกง

# Disclaimer



KINGSFORD

Thai Institute of Directors Association (IOD) – Corporate Governance Report Rating 2024 (CG Score) ข้อมูล 28 ตุลาคม 2567

ช่วงคะแนน	สัญลักษณ์	ความหมาย	Description
มากกว่า 90		ดีเลิศ	Excellent
80 - 89		ดีมาก	Very Good
70 - 79		ดี	Good
60 - 69		ดีพอใช้	Satisfactory
50 - 59		ผ่าน	Pass
ต่ำกว่า 50	No logo give	N/A	N/A

การเปิดเผยผลการสำรวจของสมาคมส่งเสริมสถาบันกรรมการบริษัทไทย (IOD) ในเรื่องการกำกับดูแลกิจการ (Corporate Governance) นี้เป็นการดำเนินการตามนโยบายของสำนักงานคณะกรรมการกำกับหลักทรัพย์และตลาดหลักทรัพย์ โดยการสำรวจของ IOD เป็นการสำรวจและประเมินจากข้อมูลของบริษัทจดทะเบียนในตลาดหลักทรัพย์แห่งประเทศไทยและตลาดหลักทรัพย์เอ็มเอไอ ที่มีการเปิดเผยต่อสาธารณะและเป็นข้อมูลที่ผู้ลงทุนทั่วไปสามารถเข้าถึงได้ ดังนั้นผลสำรวจดังกล่าวจึงเป็นการนำเสนอในมุมมองของบุคคลภายนอกโดยไม่ได้เป็นการประเมินการปฏิบัติและไม่ได้มีการใช้ข้อมูลภายในในการประเมิน อนึ่ง ผลการสำรวจดังกล่าว เป็นผลการสำรวจ ณ วันที่ปรากฏในรายงานการกำกับดูแลและกิจการบริษัทจดทะเบียนไทยเท่านั้น ดังนั้นผลการสำรวจจึงอาจเปลี่ยนแปลงได้ภายหลังจากดังกล่าว ทั้งนี้ บริษัทหลักทรัพย์ คิงส์ฟอร์ด จำกัด (มหาชน) มิได้ยืนยันหรือรับรองถึงความถูกต้องของผลการสำรวจดังกล่าวแต่อย่างใด

ข้อมูลในเอกสารฉบับนี้ รวบรวมมาจากแหล่งข้อมูลที่นำเชื่อถือ อย่างไรก็ดี บริษัทหลักทรัพย์ คิงส์ฟอร์ด จำกัด(มหาชน)ไม่สามารถที่จะยืนยันหรือรับรองความถูกต้องของข้อมูลเหล่านี้ได้ ไม่ว่าประการใดๆ บทวิเคราะห์ในเอกสารนี้ จัดทำขึ้นโดยอ้างอิงหลักเกณฑ์ทางวิชาการเกี่ยวกับหลักการวิเคราะห์ และมีได้เป็นการชี้แนะ หรือเสนอแนะให้ซื้อหรือขายหลักทรัพย์ใดๆ การตัดสินใจซื้อหรือขายหลักทรัพย์ใดๆ ของผู้อ่าน ไม่ว่าจะเกิดจากการอ่านบทความในเอกสารนี้หรือไม่ก็ตาม ล้วนเป็นผลจากการใช้วิจารณญาณของผู้อ่าน โดยไม่มีส่วนเกี่ยวข้องกับอะไรรูปแบบใดๆ กับ บริษัทหลักทรัพย์ คิงส์ฟอร์ด จำกัด(มหาชน) ไม่ว่ากรณีใด

# Disclaimer



KINGSFORD

Anti-Corruption Progress Indicator 2024 (<https://www.thai-cac.com/who-we-are/our-members> .6 มกราคม 2568 )

## บริษัทจดทะเบียนที่ได้ประกาศเจตนารมณ์เข้าร่วม CAC

ACE	ANI	BLAND	DITTO	GREEN	IP	LIT	NEX	PRIME	S	SHR	SKE	SUPER	TPP	VNG
ALT	APCO	BPS	ECL	HL	JDF	MEDEZE	NTSC	PROEN	SAWAD	SINGER	SNNP	TBN	TQM	WELL
AMARIN	ASAP	CHASE	EVER	HUMAN	KJL	MJD	PLE	PROUD	SCAP	SINO	SOLAR	TMI	UOBKH	WIN
AMC	B52	CHG	FLOYD	IHL	LDC	MOSHI	PRI	PTC	SFT	SJWD	SONIC	TPAC	UREKA	XPG

## บริษัทจดทะเบียนที่ได้ได้รับการรับรอง CAC

2S	BAM	CGH	DRT	GUNKUL	KASET	MENA	PDG	PTECH	SCG	SPRC	THIP	TSI	YUASA
AAI	BANPU	CHEWA	DUSIT	HANA	KBANK	META	PDJ	PTG	SCGD	SRICHA	THRE	TSTE	ZEN
ADB	BAY	CHOTI	EA	HARN	KCAR	MFC	PG	PTT	SCGP	SSF	THREL	TSTH	ZIGA
ADVANC	BBGI	CHOW	EASTW	HEMP	KCC	MFEC	PHOL	PTTEP	SCM	SSP	TIDLOR	TTB	
AE	BBL	CI	ECF	HENG	KCE	MINT	PIMO	PTTGC	SCN	SSSC	TIPCO	TTCL	
AF	BCH	CIG	EGCO	HMPRO	KGEN	MODERN	PK	PYLON	SEAOIL	SST	TIPH	TU	
AH	BCP	CIMBT	EP	HTC	KGI	MONO	PL	Q-CON	SE-ED	STA	TISCO	TURTLE	
AI	BCPG	CM	EPG	ICC	KKP	MOONG	PLANB	QH	SELIC	STGT	TKN	TVDH	
AIE	BE8	CMC	ERW	ICHI	KSL	MSC	PLANET	QLT	SENA	STOWER	TKS	TVO	
AIRA	BEC	COM7	ETC	ICN	KTB	MTC	PLAT	QTC	SENX	SUSCO	TKT	TWPC	
AJ	BEYOND	CPALL	ETE	IFS	KTC	MTI	PLUS	RABBIT	SFLEX	SVI	TMD	UBE	
AKP	BGC	CPAXT	FNS	III	L&E	NATION	PM	RATCH	SGC	SVOA	TMILL	UBIS	
AMA	BGRIM	CPF	FPI	ILINK	LANNA	NCAP	PPP	RBF	SGP	SVT	TMT	UEC	
AMANAH	BLA	CPI	FPT	ILM	LH	NEP	PPPM	RML	SIRI	SYMC	TNITY	UKEM	
AMATA	BPP	CPL	FSMART	INET	LHFG	NER	PPS	RS	SIS	SYNTEC	TNL	UPF	
AMATAV	BRI	CPN	FSX	INOX	LHK	NKI	PQS	RWI	SITHAI	TAE	TNP	UV	
AP	BROOK	CPW	FTE	INSURE	LPN	NOBLE	PR9	S&J	SKR	TAKUNI	TNR	VCOM	
APCS	BRR	CRC	GBX	INTUCH	LRH	NRF	PREB	SA	SM	TASCO	TOG	VGI	
AS	BSBM	CSC	GC	IRPC	M	OCC	PRG	SAAM	SMIT	TCAP	TOP	VIBHA	
ASIAN	BTG	CV	GCAP	ITC	MAJOR	OGC	PRINC	SABINA	SMPC	TEGH	TOPP	VIH	
ASK	BTS	DCC	GEL	ITEL	MALEE	OR	PRM	SAK	SNC	TFG	TPA	WACOAL	
ASP	BWG	DELTA	GFPT	IVL	MATCH	ORI	PROS	SAPPE	SNP	TFI	TPCS	WHA	
ASW	CAZ	DEMCO	GGC	JAS	MBAX	OSP	PRTR	SAT	SORKON	TFMAMA	TPLAS	WHAUP	
AWC	CBG	DEXON	GLOBAL	JMART	MBK	PAP	PSH	SC	SPACK	TGE	TRT	WICE	
AYUD	CEN	DIMET	GPI	JR	MC	PATO	PSL	SCB	SPALI	TGH	TRU	WIJK	
B	CENDEL	DMT	GPSC	JTS	MCOT	PB	PSTC	SCC	SPC	THANI	TRUE	WPH	
BAFS	CFRESH	DOHOME	GULF	K	MEGA	PCSGH	PT	SCCC	SPI	THCOM	TSC	XO	

คำชี้แจง ข้อมูลบริษัทที่เข้าร่วมโครงการแนวร่วมปฏิบัติของภาคเอกชนไทยในการต่อต้านทุจริต (Thai CAC) ของสมาคมส่งเสริมสถาบันกรรมการบริษัทไทย มี 2 กลุ่ม คือ

- ได้ประกาศเจตนารมณ์เข้าร่วม CAC
- ได้รับการรับรอง CAC

การเปิดเผยผลการประเมินดัชนีชี้วัดความคืบหน้าการป้องกันการมีส่วนเกี่ยวข้องกับการทุจริตคอร์รัปชัน (Anti-corruption Progress Indicators) ของบริษัทจดทะเบียนในตลาดหลักทรัพย์แห่งประเทศไทยซึ่งจัดทำโดยสถาบันไทยพัฒน์นี้ เป็นการดำเนินการตามนโยบายและตามแผนพัฒนาความยั่งยืนสำหรับบริษัทจดทะเบียนของสำนักงานคณะกรรมการกำกับหลักทรัพย์และตลาดหลักทรัพย์ โดยผลการประเมินดังกล่าวของสถาบันไทยพัฒน์ อาศัยข้อมูลที่ได้รับจากบริษัทจดทะเบียนตามที่บริษัทจดทะเบียนได้ระบุในแบบแสดงข้อมูลเพื่อการประเมิน Anti-corruption ซึ่งได้อ้างอิงข้อมูลมาจากแบบแสดงรายการข้อมูลประจำปี (แบบ 56-1) รายงานประจำปี (แบบ 56-2) หรือในบุคคลภายนอก โดยมีได้เป็นการประเมินการปฏิบัติของบริษัทจดทะเบียนในตลาดหลักทรัพย์แห่งประเทศไทย และได้ให้ข้อมูลภายใต้การประเมินเนื่องจากผลการประเมินดังกล่าวเป็นเพียงผลการประเมิน ณ วันที่ปรากฏในผลการประเมินเท่านั้น ดังนั้นผลการประเมินจึงอาจเปลี่ยนแปลงได้ภายหลังจากวันดังกล่าว หรือเมื่อข้อมูลที่เกี่ยวข้องมีการเปลี่ยนแปลง ทั้งนี้ บริษัทหลักทรัพย์ คิงส์ฟอร์ด จำกัด (มหาชน) มิได้ยืนยัน ตรวจสอบ หรือรับรองความถูกต้องครบถ้วนของผลการประเมินดังกล่าวแต่อย่างใด

ข้อมูลในเอกสารฉบับนี้ รวบรวมมาจากแหล่งข้อมูลที่น่าเชื่อถือ อย่างไรก็ดี บริษัทหลักทรัพย์ คิงส์ฟอร์ด จำกัด(มหาชน)ไม่สามารถที่จะยืนยันหรือรับรองความถูกต้องของข้อมูลเหล่านี้ได้ ไม่ว่าประการใดๆ บทวิเคราะห์ในเอกสารนี้ จัดทำขึ้นโดยอ้างอิงหลักเกณฑ์ทางวิชาการเกี่ยวกับหลักการวิเคราะห์ และมีได้เป็นการชี้แนะ หรือเสนอแนะให้ซื้อหรือขายหลักทรัพย์ใดๆ การตัดสินใจซื้อหรือขายหลักทรัพย์ใดๆ ของผู้อ่าน ไม่ว่าจะเกิดจากการอ่านบทความในเอกสารนี้หรือไม่ก็ตาม ล้วนเป็นผลจากการใช้วิจารณญาณของผู้อ่าน โดยไม่มีส่วนเกี่ยวข้องหรือพันธะผูกพันใดๆ กับ บริษัทหลักทรัพย์ คิงส์ฟอร์ด จำกัด(มหาชน) ไม่มีการฉ้อโกง

ชื่อ	นามสกุล	ตำแหน่ง	เลขที่ทะเบียน SEC	โทรศัพท์	อีเมล	เป็นนักวิเคราะห์ทางด้านปัจจัยพื้นฐาน (โปรดระบุชื่อหุ้นและกลุ่มอุตสาหกรรม)
อภิชัย	เรามาณะชัย	ผู้ช่วยกรรมการผู้จัดการ  นักวิเคราะห์การลงทุนปัจจัยทางเทคนิค นักวิเคราะห์กลยุทธ์การลงทุน  นักวิเคราะห์การลงทุนปัจจัยพื้นฐานด้านตลาดทุน	002939	02 829 6999 Ext. 2200	apichai.ra@kfsec.co.th	
นพพร	ฉายแก้ว	ผู้จัดการอาวุโส	043964	02 829 6999 Ext. 2203	noppom.ch@kfsec.co.th	พลังงานและปิโตรเคมี ยานยนต์ ขนส่งทางอากาศ
ณัฐวิชัย	ภูสุนทรศรี	นักวิเคราะห์	087077	02 829 6999 Ext. 2204	nattawat.po@kfsec.co.th	อาหาร, การแพทย์, พาณิชยกรรม
ณัฐ	แก้วบริสุทธิ์สกุล	ผู้ช่วยนักวิเคราะห์				เทคโนโลยีสารสนเทศและการสื่อสาร  และกลุ่มบริการรับเหมาก่อสร้าง