



Set Index Data

Open	1,355.22		
High	1,363.92		
Low	1,355.22		
Closed	1,361.77		
Chg.	9.24		
%Chg.	0.68		
Value (mn)	43,955.35		
P/E(x)	18.78	UP	278
P/BV(x)	1.36	Unchanged	199
Yield (%)	3.32	Down	194
Market Cap (mn)	16,958.06		

SET 50 -100 - MAI - Futures Index

	Closed	chg.	(%)
SET 50	890.71	890.71	0.78
SET 100	1,913.46	1,913.46	0.75
S50_CON	890.40	890.40	0.84
MAI Index	280.56	1.57	0.56

Trading Breakdown : Daily

(Bt,m)	Buy	Sell	Net
Institution	6,654.08	5,152.26	1,501.82
Broker Port	2,257.40	3,033.63	-776.23
Foreign	23,889.06	22,184.56	1,704.50
Customer	11,095.47	13,525.57	-2,430.10

Trading Breakdown : Month to Date

(Bt,m)	Buy	Sell	Net
Institution	76,307.10	72,148.45	4,158.65
Broker Port	37,988.08	37,564.58	423.50
Foreign	297,132.65	302,512.83	-5,380.18
Customer	185,576.62	184,778.59	798.03

World Markets Index

	Closed	Chg.	(%)
Dow Jones	44,156.73	130.92	0.30
NASDAQ	20,009.34	252.56	1.28
FTSE100	8,545.13	-3.16	-0.04
Nikkei	39,646.25	618.27	1.58
Hang Seng	19,778.77	-327.78	-1.63

Commodities

	Closed	Chg.	(%)
Oil: Brent	78.21	-0.09	-0.11
Oil: Nymex	75.26	-0.09	-0.12
Gold	2,755.81	0.05	0.00
ZINC	2,928.00	-4.00	-0.14
BDIY Index	893.00	-35.00	-3.77

Analysts

Apichai Raomanachai
Fundamental and Technical Investment Analysis ID No. 002939
Tel 02-829-6999 Ext 2200
Email : apichai.ra@kfsec.co.th

Nopporn Chaykaew
Fundamental Analysis ID No. 043964
Tel 02-829-6999 Ext 2203
Email : noppoen.ch@kfsec.co.th

Nattawat Poosunthornsi
Fundamental Analysis ID No. 087077
Tel 02-829-6999 Ext 2204
Email : nattawat.po@kfsec.co.th

Market Wrap-Up

- SET วันที่ 22 ม.ค.68 ปิด +9.24 จุด อยู่ที่ 1,361.77 จุด มูลค่าการซื้อขาย 43,955 ลบ. ต่างชาติซื้อ 1,704 ลบ. สถาบันซื้อ 1,501 ลบ. พอร์ตโบรกขาย 776 ลบ. และรายย่อยขาย 2,430 ลบ. NVDR มียอดซื้อสุทธิ 3,173 ลบ. โดยมียอดซื้อในหุ้น BBL, KTB, TTB, SCB, ADVANC และยอดขายหุ้น BDMS, WHA, MTC, CCET, GPSC มูลค่า Short Sales อยู่ที่ 1,802 ลบ. หุ้นที่มีปริมาณ Short สูงคือ THG, BCH, TGE โดยนักลงทุนต่างประเทศมีสถานะ Long ใน Index Futures จำนวน 3,853 สัญญา ยอดสะสมตั้งแต่ต้นปีต่างชาติ Short สุทธิรวม 22,897 สัญญา นักลงทุนต่างชาติซื้อพันธบัตรจำนวน 907 ลบ.
- ตลาดหุ้นสหรัฐ DJIA +0.30%, S&P500 +0.61%, Nasdaq +1.28% ได้แรงหนุนจากกลุ่มเทคโนโลยี, ผู้ผลิตชิป หลัง ปช.ทรัมป์สนับสนุนการลงทุนโครงสร้างพื้นฐานด้าน AI มูลค่า 5 แสน ล.ดอลลาร์สหรัฐ ขณะที่ Netflix +9.6% รับรายงานกำไร Q4/67 ดีกว่าคาดจากยอดขายทั่วโลก 300 ล.ราย ตลาดหุ้นยุโรป Stoxx600 +0.39% ได้แรงหนุนจากกลุ่มเทคโนโลยี +1.3%, Adidas +6% รับกำไรดีกว่าคาด จากยอดขายในช่วงเทศกาล

Market View

- ตลาดหุ้นสหรัฐวานนี้ได้แรงหนุนจากกลุ่มเทคโนโลยี หลัง ปช.ทรัมป์ประกาศการลงทุนโครงสร้างพื้นฐานด้าน AI มูลค่า 5 แสน ล.ดอลลาร์สหรัฐ ของกลุ่ม Open AI, Softbank, Oracle และ Microsoft ในนามโครงการ Stargate จะช่วยพัฒนาเทคโนโลยี AI ของสหรัฐ ส่วนรายงานกำไร บจ.สหรัฐ เช่น Netflix, P&G อยู่ในทิศทางบวก ประเด็นสำคัญวันนี้ช่วงบ่าย ปช.ทรัมป์จะขึ้นกล่าวสุนทรพจน์ในงาน WEF หลัง ปช.ทรัมป์ประกาศเตรียมปรับขึ้นภาษีศุลกากรสินค้านำเข้าจากเม็กซิโก, แคนาดา, สหภาพยุโรป และจีนในวันที่ 1 ก.พ. และสั่งให้หน่วยงานรัฐบาล ทบทวนประเด็นการค้าให้เสร็จสิ้นภายในวันที่ 1 เม.ย.นี้ ส่วนข้อมูลเศรษฐกิจวันนี้ติดตามตัวเลขผู้ขอรับสวัสดิการว่างงานรายสัปดาห์
- ตลาดหุ้นยุโรปวานนี้ +0.39% ปิดสูงสุดนับตั้งแต่ ก.ย.67 ได้แรงหนุนจากหุ้นกลุ่มเทคโนโลยี +1.3% ขณะที่ Euro Bond Yield 10 ปี ปรับลดลงอยู่ที่ 2.50% ส่งผลให้ตลาดคาด ECB มีโอกาสปรับลดดอกเบี้ย 0.25% ในการประชุมวันที่ 30 ม.ค. สัปดาห์นี้ติดตาม PMI ภาคการผลิต & บริการยุโรป, อังกฤษ เบื้องต้น ม.ค.
- ตลาดหุ้นเอเชียวานนี้ ดัชนีเนเกอ +1.58% รับข่าว Softbank Group เข้าร่วมพัฒนาโครงการลงทุนด้าน AI Stargate ของสหรัฐ ขณะที่ดัชนีเซี่ยงไฮ้ -0.89%, ฮั่งเส็ง -1.63% หลัง ปช.ทรัมป์เผยเตรียมปรับขึ้นภาษีนำเข้าสินค้าจีนในอัตรา 10 % ในวันที่ 1 ก.พ. นี้ โดยนักลงทุนยังรอดการประชุม BOJ ในวันที่พรุ่งนี้ ซึ่งมีโอกาสที่จะปรับขึ้นดอกเบี้ย 0.25% อยู่ที่ 0.50% อาจส่งผลให้ค่าเงินเยนผันผวน
- SET วานนี้ +0.68% ปริมาณการซื้อขาย 4.39 หมื่น ลบ. ต่างชาติซื้อ 1,704 ลบ. สถาบันซื้อ 1,501 ลบ. พอร์ตโบรกขาย 776 ลบ. และรายย่อยขาย 2,430 ลบ. โดยดัชนีได้แรงหนุนจากกลุ่มอิเล็กทรอนิกส์ +2.8% ที่ปรับขึ้นตามกลุ่มเทคโนโลยีในตลาดเอเชียเหนือ ตอบรับข่าวสหรัฐเตรียมลงทุนโครงสร้างพื้นฐานด้าน AI มูลค่า 5 แสน ล.ดอลลาร์ ซึ่งเป็นผลบวกต่อกลุ่มผู้ผลิตชิป และกลุ่ม Data Center ส่วนกลุ่มธนาคาร +2.28% หลังรายงานกำไร Q4/67 ของกลุ่มธนาคารพาณิชย์ไทย +14.2% YoY, -7.7% QoQ และดีกว่า Consensus +5.5% โดยกำไร +YoY มาจากสำรอง ECL ลดลง กอปรกับกลุ่มธนาคารส่วนใหญ่เทรดที่ P/BV เฉลี่ย 0.70X อยู่ในโซนถูกและยังมีอัตรารายจ่ายเงินปันผลเฉลี่ยราว 5% ขณะที่กลุ่มท่องเที่ยว & ภัต.ก็เริ่มมีแรงซื้อ หลังตัวเลขนักท่องเที่ยวจีนสัปดาห์ที่ผ่านมา +9.2% จาก ม.สร้าง的信心ด้านความปลอดภัยของภาครัฐ โดยภาพรวมตลาดเริ่มคลายความกังวลต่อ ม.ปรับขึ้นภาษีศุลกากรของสหรัฐ โดยมีระยะเวลาให้รัฐบาลไทยเจรจาได้จนถึง เม.ย. และนักลงทุนจึงเริ่มกลับมาติดตามรายงานกำไร บจ. Q4/67 ซึ่งคาดจะขยายตัวได้ดีจากฐานต่ำในช่วงปีก่อน

Daily Strategy

- ประเมินแนวรับดัชนี SET ที่ 1,350 - 1,355 แนวต้าน 1,365 - 1,370 คาดดัชนีมีโอกาสฟื้นตัว หลังความกังวลต่อ ม.กีดกันการค้าสหรัฐเริ่มลดลง กอปรกับ Fund Flow เริ่มไหลเข้าถึงกำไรในตลาดเอเชียและแนวโน้มซื้อถึงกำไร ADVANC, INTUCH, GULF, CPALL, CPAXT ได้ประโยชน์จากนโยบายภาครัฐ / กลุ่มธนาคาร BBL, KTB, SCB, TTB คาดกำไรปีนี้ฟื้นตัวต่อเนื่องจากสำรอง ECL คาดปรับลดลง
- TASCO* (ซื้อ/เก็งกำไร / ราคาเป้าหมาย IAA Consensus 20.80 บาท) แนวโน้มผลประกอบการ 4Q67 ยังคงเติบโต YoY หนุนจากยอดขายในประเทศที่ปรับตัวเพิ่มขึ้น อย่างไรก็ตาม QoQ ปริมาณขายจะลดลงจากฐานสูงที่มีการเร่งเบิกจ่ายงบประมาณ ทั้งนี้จาก product mixed ที่สัดส่วนยอดขายในประเทศที่เพิ่มขึ้นทำให้ GPM ปรับตัวดีขึ้นตาม (YoY) ขณะที่การตั้งสำรองหนี้สูญมีแนวโน้มลดลงหลังผลการดำเนินงานดีขึ้นจากการเบิกจ่ายงบ ส่วนแนวโน้มปี 68 มีปัจจัยหนุนจากทั้งปริมาณขายและอัตรากำไรขั้นต้นที่น่าจะดีขึ้น โดยตั้งเป้า 1.2 ล้านต้น จากไม่มีการล่าช้าของงบประมาณ
- ERW* (ซื้อ / ราคาเป้าหมาย Bloomberg Consensus 5.15 บาท) การดำเนินงานปกติในช่วง 4Q67 ยังมีปัจจัยบวกตามฤดูกาล(จำนวนนักท่องเที่ยวต่างชาติเข้าไทย 4Q67 +17%YoY +10%QoQ) และม.กระตุ้นเศรษฐกิจของภาครัฐ รวมถึงการ renovate โรงแรมฮิลเดย์ อินน์ พัทยา ที่เสร็จสิ้น ซึ่งทาง ERW* คาด 4Q67 จะมี Occ. Rate ที่ 80% และ ARR ที่ +8-10%QoQ, +5-7%YoY นอกจากนี้ หุ้นกลุ่มโรงแรมยังมี sentiment บวกจากจำนวนนักท่องเที่ยวในช่วง 13-19 ม.ค.67 ที่ผ่านมา +1%WoW, +15%YoY หนุนด้วยนักท่องเที่ยวจีนปัจจุบัน ตลาดคาด Adj. EPS ปี67 และ 68 ของ ERW* ที่ 0.18 บ./หุ้น (+13%YoY) และ 0.19 บ./หุ้น (+4%YoY)



Daily Key Factors

Oil Update(-) WTI มี.ค. -\$0.39 อยู่ที่ \$75.44 / บาร์เรล, Brent มี.ค. -\$0.29 อยู่ที่ \$79.0/บาร์เรล หลังสหรัฐเตรียมปรับขึ้นภาษีศุลกากรสินค้านำเข้าจาก เม็กซิโก, แคนาดา, จีน และสหภาพยุโรป ซึ่งส่งผลกระทบต่อภาคการเติบโตทางเศรษฐกิจ และอุปสงค์น้ำมัน ขณะที่ API รายงานสต็อกน้ำมันสหรัฐสัปดาห์ที่ผ่านมาเพิ่มขึ้น 1 ล.บาร์เรล

Gold Update(+) Comex Gold ก.พ. +\$11.70 อยู่ที่ \$2,770.90 /ออนซ์ โดยทองคำยังเป็นสินทรัพย์ปลอดภัย ระหว่างที่มีความไม่แน่นอนเกี่ยวกับ ม.ปรับขึ้นภาษีสินค้านำเข้าของสหรัฐ

Fund Flow(+) Fund Flow ต่างชาติในตลาด TIP วานนี้ ซื้อสุทธิ +61.42 ล้านดอลลาร์สหรัฐ ซื้อหุ้นไทย +50.30 ล.ดอลลาร์สหรัฐ ซื้อหุ้นอินโดฯ +18.02 ล.ดอลลาร์สหรัฐ และขายหุ้นฟิลิปปินส์ -6.9 ล.ดอลลาร์สหรัฐ

- (0) ค่าเงินบาทเข้าที่ทรงตัวอยู่ที่ 33.82 บาท/ดอลลาร์สหรัฐ
- (0) ผลตอบแทนพันธบัตรสหรัฐ 10 ปี ทรงตัวอยู่ที่ 4.606 %
- (-) ดัชนี BDI วานนี้ -35 จุด อยู่ที่ 893
- (-) BitCoin เข้านี้ -2.72% อยู่ที่ 103,113 ดอลลาร์สหรัฐ
- (+) ส่งออกญี่ปุ่น ธ.ค. +2.8% ดีกว่าคาดที่ 2.3% YoY

Economic Calendar

ในประเทศ

- 20 ม.ค. ส.อ.ท. แถลงดัชนีความเชื่อมั่นภาคอุตสาหกรรม
- 31 ม.ค. ธปท. รายงานภาวะเศรษฐกิจไทย
- สัปดาห์ที่ 4 ส.อ.ท. แถลงยอดผลิตและส่งออกรถยนต์ รถจักรยานยนต์และชิ้นส่วน ยานยนต์
- กระทรวงพาณิชย์ แถลงภาวะการค้าระหว่างประเทศ
- สัปดาห์ที่ 5 ส.ค. แถลงดัชนีผลผลิตอุตสาหกรรม
- ส.ค. รายงานภาวะเศรษฐกิจการคลัง, ภาวะเศรษฐกิจภูมิภาค, ดัชนี ความเชื่อมั่นอนาคตเศรษฐกิจภูมิภาค

ต่างประเทศ

- 20 ม.ค. US วันหยุด-วันรำลึกมาร์ติน ลูเธอร์ คิง จูเนียร์
- 23 ม.ค. US จำนวนคนที่ยื่นขอรับสวัสดิการว่างงานครั้งแรก
- 24 ม.ค. US ดัชนีผู้จัดการฝ่ายจัดซื้อ (PMI) ภาคการผลิต
- US ดัชนีผู้จัดการฝ่ายจัดซื้อ (PMI) ภาคบริการ
- US ยอดขายบ้านมือสอง (Existing Home Sales) (ธ.ค.)

Theme Strategy

Theme หุ่นยนต์ 1H68 เน้น หุ้นในธุรกิจใหม่ที่เป็น Trend ในอนาคต อย่าง Data Center รวมถึงหุ้นที่มีแนวโน้มกำไรปกติ 4Q67-1Q68 คาดออกมาดี และ หุ้นที่รับความผันผวนได้ดีจากความเสี่ยง Trade War/ธนาคารกลาง หลักมีแนวโน้มชะลอการลดดอกเบี้ย

- (1) กลุ่มธนาคารที่มี Sentiment บวกจากธนาคารกลางหลักมีแนวโน้มชะลอการลดดอกเบี้ย/มี Yield สูง BBL, KTB, KBANK, TISCO*, TTB*
- (2) กลุ่มการอุปโภคบริโภค ได้ประโยชน์จากมาตรการกระตุ้นเศรษฐกิจในประเทศ CPALL, CPAXT*, CRC, NSL*, TNP*, OSP*
- (3) กลุ่มโรงพยาบาล BDMS, BH, PR9*, SKR
- (4) กลุ่มมีโอกาสเกี่ยวข้องกับการลงทุน Data Center/ธุรกิจ Trend อนาคต ADVANC, INTUCH*, TRUE, GULF*, WHA, AMATA
- (5) กลุ่มสินค้า IT ที่ได้ประโยชน์จากการเปลี่ยนถ่ายเทคโนโลยี(เช่น AI function/ 4G to 5G) SYNEX*, ADVICE*, SIS*
- (6) กลุ่มที่มี Sentiment บวกจาก Entertainment Complex BTS*, VGI*, MBK*, BA

**หุ้นแนะนำเชิงกลยุทธ์ที่ยังไม่อยู่ใน Coverage ของฝ่ายวิจัย

Asset Allocation: Equity 55% Fixed Income 30% Alternative Investment etc. Gold 10% Cash 5%

Today Fundamental Research: -

Monthly Portfolio January 2025: SAV, SYNEX*, CRC, WHA, SHR



อัปไฟแนนซ์เข้ากรม. หนุน BBL-KBANK-SCB คลังจ่ายชงกฎหมายไฟแนนซ์เข้ากรม. ต้นเดือนกุมภาพันธ์นี้ไทยเป็นศูนย์กลางการเงินในภูมิภาค เปิดกว้างถึง 8 ธุรกิจการเงิน ให้สิทธิประโยชน์มากกว่ากฎหมาย EEC ด้านโบรกมองเป็นผลดีกับประเทศไทย "จีดีพี-จ้างงาน-บริโภค" มองหุ้นได้ประโยชน์แบ่งใหญ่ "BBL-KBANK-SCB"(หุ้นหุ้น)

MTC บุก 600 สาขาทั่วไทย สินเชื่อโตต่อ-คุม NPL 2.7%MTC คาดพอร์ตสินเชื่อปี 2567 แต่ละราว 1.5-1.6 แสนล้านบาท พร้อมตั้งเป้าพอร์ตสินเชื่อปี 2568 เติบโต 10-15% เติมนำขยายสาขาอีก 600 สาขา พร้อมควบคุมสัดส่วนหนี้ที่ไม่ก่อให้เกิดรายได้ในกรอบไม่เกิน 2.7% ปรับกลยุทธ์เชิงยืดหยุ่น สอดรับรายได้ภาคครัวเรือนที่ยังฟื้นตัวไม่ถึง ควบคุมคู่สร้างการรับรู้ให้ลูกค้าเห็นเงินเท่าที่จำเป็น(หุ้นหุ้น)

SSP เล็งกรีนบอนด์-หุ้นกู้ ระดมทุนผลิตไฟฟ้า SSP เล็งออกกรีนบอนด์-หุ้นกู้ชุดใหม่ วงเงินราว 1.8 พันล้านบาท พร้อมชูกรีนบอนด์เรตดีสูงระดับ "AAA" หลังล่าสุด "Exim Bank" คำประกัน คาดขีดเงินเดือนกุมภาพันธ์นี้ ด้าน "วรุฒม์ ธรรมมาวานานุคุปต์" ซีอีโอเงินระดมทุนต่อยอดธุรกิจเพิ่ม แคมเปญเป้าปีโครงการไฟฟ้าใหม่ ทะลุ 200 เมกะวัตต์ ภายใน 2 ปี นับจากนี้(หุ้นหุ้น)

NAM ปีกรรายได้พุ่ง 50% เครื่องมือแพทย์ทำเงิน NAM ปีกรรายได้ 2568 รายได้ทะยาน 50% จากปีก่อน รับฐานธุรกิจโตต่อเนื่อง แคมเปญเติบโตใหม่ 300 ล้านบาท ขยายฐานโรงงาน-รีโนเวตของเดิม เสริมแกร่งรับทรัพย์เพิ่ม แคมเปญนโยบายรัฐยกระดับหลักประกันสุขภาพผ่านโครงการ 30 บาททั่วไทย หนุนดีมานด์เครื่องมือแพทย์พุ่ง(หุ้นหุ้น)

EA เชื้อได้เงินเพิ่มทุนครบ มุ่งดันธุรกิจเทิร์นอะราร์ด EA คาดได้เงินขายหุ้นเพิ่มทุน RO ครบ 7.42 พันล้านบาท แยมขายโรงไฟฟ้าไอเอ โซล่า พิชญ์โลก มูลค่ากว่า 8 พันล้านบาท มีผู้สนใจซื้อหลายราย เผยใกล้สรุปแล้ว หนุนฐานการเงินแกร่งมากขึ้น พร้อมเดินหน้าหาพันธมิตร "แบตเตอร์-รูดไฟฟ้า" หวังดันผลดำเนินงานเทิร์นอะราร์ดโดยเร็ว(หุ้นหุ้น)

LH ชูยอดขาย 2.3 หมื่นล. ลุยเปิด 4 โครงการใหม่ LH เปิดแผนปี 2568 ตั้งเป้ายอดขาย 2.3 หมื่นล้านบาท ยอดโอน 2 หมื่นล้านบาท และมีรายได้จากอสังหาริมทรัพย์เพื่อเช่า 9,240 ล้านบาท เตรียมเปิดตัว 4 โครงการใหม่ มูลค่ารวมกว่า 1.1 หมื่นล้านบาท วางงบลงทุน 8,500 ล้านบาท ลุยซื้อที่ดินและลงทุนอสังหาริมทรัพย์ ขณะที่มีแผนออกหุ้นกู้ มูลค่า 1.2 หมื่นล้านบาท คาดสิ้นปี D/E อยู่ที่ระดับ 1.0 เท่า ลดลงจากปีก่อน

UKEM สร้างโรงงานรีไซเคิล รุกเมกะเทรนด์-ปัมยอดโต UKEM เดินหน้าก่อสร้างโรงงานรีไซเคิลแห่งใหม่ในเขต EEC คาดแล้วเสร็จกันยายนนี้ พร้อมลุยธุรกิจที่ปรึกษาด้านคาร์บอน ฟากผู้บริหารขายทิศทางธุรกิจปี 2568 ตั้งเป้าดันยอดขายโต 15% คิกออฟโครงการ "Inland Terminal" ศรีราชา ไตรมาสแรกของปี(หุ้นหุ้น)

ABM พร้อมเทิร์นอะราร์ด ปรับทัพลุยไม้สับยูคาลิปตัส ABM ปีกรพลิกฟื้นธุรกิจในปี นี้ พร้อมกลับมาเทิร์นอะราร์ด หลังเผชิญภาวะขาดทุนปีก่อน พร้อมปรับโครงสร้างเน้นธุรกิจไม้สับยูคาลิปตัส ลดการพึ่งพาชีวมวล เตรียมเปิดกระบี่รับทรัพย์ลงทุนใน QTC คาดกวาดกำไรสุทธิ 30-40 ล้าน

JSP ขยายฐานเงินยอชขายงาดำพุ่งอดับตลาดเท่าตัวบอสใหญ่ JSP ปีกรปี 2568 รายได้โตต่อเนื่อง หลัง "น้ำมันงาดำแม้อืด" ทะลุ 1 ล้านกระปุก ตั้งเป้ายอดขายรวมปีนี้โตขึ้น 15-30% เติมนำเปิดตลาดต่างประเทศ นำร่องจีน พร้อมอดับงบการตลาดเพิ่มเท่าตัว(หุ้นหุ้น)

MAGURO ทงคตสีมูม ทุ่ม 60 ล้าน เปิด 5 สาขา MAGURO ปลื้ม ร้าน "ทงคตสี อาโออิ" กระแสตอบรับดีเกินคาด พร้อมลุยเปิด ทงคตสี อาโออิ เพิ่มเป็น 5 สาขาในครึ่งปีแรกนี้ ส่วน "CouCou" ร้านอาหารสไตล์ตะวันตก สร้างประสบการณ์คิวจองออนไลน์เต็มเช่นเดียวกัน(หุ้นหุ้น)

PROUD จ่อรับทรัพย์ยอดโอน 'เวหา หัวหิน' หนุนรายได้ไตรมาส 2PROUD ปลื้มโครงการเวหา หัวหิน (VEHHA Hua Hin) ได้รับการรับรองจาก Fitwel Standard มาตรฐานอาคารเพื่อสุขภาพที่ดี ย้ำความคืบหน้าการก่อสร้างแล้วกว่า 70% มั่นใจเริ่มโอนกรรมสิทธิ์และเข้าอยู่อาศัยได้ตั้งแต่ไตรมาส 2/2568 เป็นต้นไป(หุ้นหุ้น)

MBK ทราฟฟิกศูนย์การค้าพิด จัดโปรโมชันรับทรัพย์ตรุษจีน MBK ปลื้มทราฟฟิกธุรกิจศูนย์การค้าพิดสูงกว่าช่วงก่อนเกิดโควิด-19 พร้อมเนรมิตทุกศูนย์การค้าตอบโจทย์ไลฟ์สไตล์กลุ่มเป้าหมาย ร่วมฉลองเทศกาลตรุษจีนสุดยิ่งใหญ่ CHINESE NEW YEAR 2025 รับโชคมั่งมี รับทรัพย์มั่งคั่ง ลุ้นรางวัลรวมกว่าล้านบาท(หุ้นหุ้น)

CBG โบรกอัปเป้าใหม่ 97 บ. กำไรนิวไฮ-มาร์เก็ตแชร์พุ่ง CBG โบรกปรับราคาเป้าหมายใหม่เป็น 97 บาท คาดผลประกอบการไตรมาส 4/2567 สูงกว่าที่คาดการณ์ไว้ คาดมีกำไร 751-807 ล้านบาท ส่วนแบ่งตลาดเพิ่มขึ้นอย่างต่อเนื่อง และมีอชีพไซต์จากการขยายธุรกิจในประเทศ ฟากผู้บริหารตั้งเป้ารายได้ปี 2568 เติบโต 30% มองยอดขายไตรมาส 1/2568 แข็งแกร่ง(หุ้นหุ้น)

MOSHI งบ Q1 เต็ม อานิสงส์อีอีอี-อีอีซี ผุดคอลเล็กชันใหม่ MOSHI รับอานิสงส์อีอีอี-อีอีซี เร่งออกคอลเล็กชันใหม่ จัดเต็มสินค้าไลฟ์สไตล์ที่หลากหลาย มีคุณภาพดี ในราคาคุ้มค่า ดึงลูกค้าใหม่-ลูกค้าเดิม ต้นผลงานไตรมาส 1/2568 เต็มสูบ(หุ้นหุ้น)

PQS ลุยสินค้ามาร์จิ้นสูง มั่นใจรายได้ปีนี้โตกว่า 40% PQS ตั้งเป้าหมายปี 2568 รายได้เติบโตไม่น้อยกว่า 40% จากกำลังการผลิตเพิ่มหลังขยายอีก 2 โรงงานใหม่ เตรียมมุ่งขายแป้งมันสำปะหลังคัดแป้งเพิ่ม เหตุมาร์จิ้นสูง พร้อมศึกษาลงทุนโครงการใหม่-ซื้อกิจการ คาดชัดในไตรมาส 2/2568 ขณะที่ธุรกิจไฟฟ้าจากก๊าซชีวภาพมีกำลังการผลิตเพิ่มเป็น 12-13 MW (หุ้นหุ้น)

NKT ยกกระดับสู่เว็ลด์คลาส รุกเพิ่มฐานลูกค้าต่างชาติ NKT ยกกระดับคุณภาพสู่ระดับเว็ลด์คลาส คว้ามาตรฐานรับรอง International Accreditation Standards for Healthcare Organizations V6.0 จาก AACI ประเทศสหรัฐอเมริกา เพิ่มความเชื่อมั่นแก่ผู้เข้ารับบริการด้วยมาตรฐานสากล เพิ่มโอกาสขยายฐานคนไข้ชาวต่างชาติ(หุ้นหุ้น)

SCAP ระดมทุนขายหุ้นกู้ 1.6 พันล. ดบ.สูงสุด 5.05% SCAP ตั้งเป้าระดมทุน โดยการขายหุ้นกู้ 1,600 ล้านบาท ชูดอกเบี้ยสูงสุด 5.05% ต่อปี ด้วยอันดับความน่าเชื่อถือที่ BBB+ เปิดขายวันที่ 31 มกราคม และ 3-4 กุมภาพันธ์ 2568(หุ้นหุ้น)

ข้อมูลในเอกสารฉบับนี้ รวบรวมมาจากแหล่งข้อมูลที่น่าเชื่อถือ อย่างไรก็ดี บริษัทหลักทรัพย์ คิงส์ฟอร์ด จำกัด (มหาชน) ไม่สามารถที่จะยืนยันหรือรับรองความถูกต้องของข้อมูลเหล่านี้ได้ ไม่ว่าประการใด ๆ บริษัทฯ ขอสงวนสิทธิ์ในเอกสารนี้ จัดทำขึ้นโดยอ้างอิงหลักเกณฑ์ทางวิชาการเกี่ยวกับหลักการวิเคราะห์ และมีได้เป็นการชี้แนะ หรือเสนอแนะให้ซื้อหรือขายหลักทรัพย์ใด ๆ การตัดสินใจซื้อหรือขายหลักทรัพย์ใด ๆ ของผู้อ่าน ไม่ว่าจะเกิดจากการอ่านบทความในเอกสารนี้หรือไม่ก็ตาม ล้วนเป็นผลจากการใช้วิจารณญาณของผู้อ่าน โดยไม่มีส่วนเกี่ยวข้องกับบริษัทฯ ในใด ๆ กับ บริษัทหลักทรัพย์ คิงส์ฟอร์ด จำกัด (มหาชน) ไม่ควรกระทำ



ที่มา: TQ Professional, Day

Resistance 1,365 - 1,375

Support 1,350 - 1,340

SET Daily: Sideways

กลยุทธ์การลงทุน SET Index แนว sideways ผ่านเส้น EMA10 วัน เบื้องต้นหากขึ้นได้มีโอกาสฟื้นตัวขึ้นต่อ ทอยขยับแนวรับขึ้นมาที่บริเวณ 1,350/1,340 จุด ส่วนแนวต้าน 1,365/1,375 จุด



ที่มา: TQ Professional, TF weekly

SET Weekly: พักตัว

กลยุทธ์การลงทุน ติดตามนโยบายทรมปีหลังการเข้ารับตำแหน่ง ทิศทาง fund flow ต่างชาติไหลออกจากตลาด TIP สะท้อนคาดการณ์นโยบายการเงินการคลังของสหรัฐฯ รวมถึงแนวโน้มสงครามการค้าที่รุนแรง ทางเทคนิค TF weekly แท่งเทียนรายสัปดาห์พักตัวหลุดเส้น EMA75 Week ส่วนใน TF Monthly ทำ pattern สามเหลี่ยมด้วย MACD ยังยืนเหนือ signal line เบื้องต้นรอการสร้างฐานก่อน // ประเมินแนวรับ 1,330/1,300 แนวต้าน 1,470/1,500



ที่มา: TQ Professional, TF daily

Gold Spot: เ็งกำไรฝั่ง Long

กลยุทธ์การลงทุน Gold Spot มีปัจจัยหนุนจากค่าเงินดอลลาร์และ Bond Yield ที่อ่อนค่า // แท่งเทียนผ่านกรอบสามเหลี่ยมก่อนแกว่งตัวเหนือ EMA ระยะสั้น เลือกลง trading ทางฝั่ง long โดยมีแนวต้าน US\$2,770-2,790/Oz แนวรับ US\$2,745-2,725/Oz

Resistance 2,770 - 2,790

Support 2,745 - 2,725

Technical Analyst

Apichai Raomanachai No. 002939

Asst. Technical Analyst

Noppom Chaykaew No. 043964

ข้อมูลในเอกสารฉบับนี้ รวบรวมมาจากแหล่งข้อมูลที่เชื่อถือได้ อย่างไรก็ดี บริษัทหลักทรัพย์ คิงส์ฟอร์ด จำกัด (มหาชน) ไม่สามารถที่จะยืนยันหรือรับรองความถูกต้องของข้อมูลเหล่านั้นได้ ไม่ว่าประการใด ๆ บทวิเคราะห์ในเอกสารนี้ จัดทำขึ้นโดยอ้างอิงหลักเกณฑ์ทางวิชาการเกี่ยวกับหลักการวิเคราะห์ และมีได้เป็นการชี้นำ หรือเสนอแนะให้ซื้อหรือขายหลักทรัพย์ใด ๆ การตัดสินใจซื้อหรือขายหลักทรัพย์ใด ๆ ของผู้อ่าน ไม่ว่าจะเกิดจากการอ่านบทความในเอกสารนี้หรือไม่ก็ตาม ล้วนเป็นผลจากการใช้วิจารณญาณของผู้อ่าน โดยไม่มีส่วนเกี่ยวข้องกับหรือผูกพันใด ๆ กับ บริษัทหลักทรัพย์ คิงส์ฟอร์ด จำกัด (มหาชน) ไม่ควรเฝ้า



ที่มา ; TQ Professional

BBL

Resistance 157.0-159.50

Support 154.50

แนะนำเก็งกำไร แท่งเทียนแกว่งตัวซิกแซกขึ้น พร้อมปริมาณการซื้อขายเข้าสะสม ส่วน RSI / MACD แนวโน้มดีขึ้นตามลำดับ เบื้องต้นดูแนวรับ 154.50 บาท หากยืนได้มีโอกาสปรับตัวขึ้นต่อ ประเมินแนวต้าน 157.00-159.50 บาท โดยมีจุด Stop Loss 152.50 บาท



ที่มา ; TQ Professional

TKN

Resistance 8.90-9.00

Support 8.40

แนะนำเก็งกำไร แท่งเทียนทยอยฟื้นตัวขึ้นจากแนวพัก พร้อมปริมาณการซื้อขายทยอยเข้าสะสม ส่วน RSI / MACD มีสัญญาณพลิกตัว เบื้องต้นหากยืนแนวรับ 8.40 บาท ได้ลุ้นเห็นการขยับขึ้นไปทดสอบแนวต้าน 8.90-9.00 บาท ส่วนจุด Stop Loss 8.20 บาท



ที่มา ; TQ Professional

VGI

Resistance 3.48-3.58

Support 3.22

แนะนำเก็งกำไร แท่งเทียนทยอยฟื้นตัวเหนือเส้นค่าเฉลี่ย EMA10-25 วัน พร้อมปริมาณการซื้อขายเข้าสะสม ส่วน Indicator MACD / RSI มีสัญญาณบวก เบื้องต้นมีโอกาสแกว่งตัวขึ้นทดสอบแนวต้านถัดไป 3.48-3.58 บาท ส่วนแนวรับ 3.22 บาท จุด Stop Loss 3.10 บาท

Technical Analyst

Apichai Raomanachai No. 002939

Asst. Technical Analyst

Nopporn Chaykaew No. 043964

SET50 Index Futures



KINGSFORD

วันพฤหัสบดีที่ 23 มกราคม พ.ศ. 2568

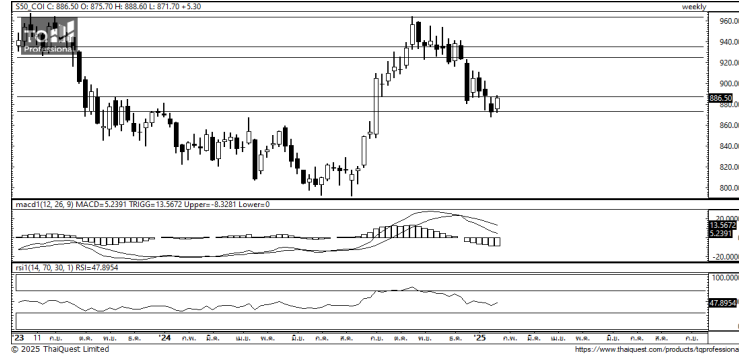
Market Overview

- นักลงทุนต่างชาติ Long สุทธิ 3,853 สัญญา ยอดสะสมประจำเดือน ม.ค. มียอด Short สุทธิ -22,897 สัญญา และ ยอดสะสมปี 2568 เป็นยอด Short สุทธิ -22,897 สัญญา
- ดัชนี DJIA ปิดที่ +0.30%, ดัชนี S&P500 ปิดที่ +0.61% และดัชนี Nasdaq ปิดที่ +1.28%
- หุ่นกลุ่มเทคโนโลยีและบริษัทผลิตชิปได้รับแรงซื้ออย่างคึกคัก หลังจากปธน.ทรัมป์ประกาศโครงการลงทุนด้านโครงสร้างพื้นฐาน AI ที่มีชื่อว่า สตาร์เกต โปรเจกต์ (Stargate Project) ในสหรัฐฯ ซึ่งเป็นการร่วมลงทุนระหว่างบริษัทซอฟต์แวร์ยักษ์ กู๊ป (SoftBank Group), โอเพนเอไอ (OpenAI) และ ออราเคิล คอร์ป (Oracle Corp) โดยเม็ดเงินลงทุนดังกล่าวมีมูลค่าราว 5 แสนล้านดอลลาร์ และจะช่วยสร้างงานจำนวนมากในสหรัฐฯ



ที่มา: Kingsford Research

Volume by Investors	SET (Million Bath)	Index Futures (Contracts)
Local Institutions	1,501.82	-610
Foreign	1,704.50	3,853
Local Investor	-2,430.10	-3,243



ที่มา: Kingsford Research

ภาพการลงทุนระยะสั้น

แนะนำ : Long , แนวรับ: 880 แนวต้าน: 890 Stop Loss: 875

S50H25 ปิดที่ 886.50 จุด ดัชนีมีการปรับตัว +0.60% เป็นการปรับตัวขึ้นเหนือกรอบแนวโน้มขาลง และ Indicator กลับสนับสนุนแนวโน้มขาขึ้น ระยะสั้นมีโอกาสขึ้นไปทดสอบ EMA 200 หากปรับตัวสูงกว่า 890 แนะนำเปิดสถานะ Long จะเป็นฝั่งที่ได้เปรียบกว่า

ภาพการลงทุนรายสัปดาห์

แนะนำ Wait&Sea แนวรับ : 850 แนวต้าน : 890 Stoploss : -

Set 50 Index Future ปรับตัวเหนือ 885 ซึ่งหากสามารถ 890 ไปได้จะเป็นกรอบการขึ้นรอบใหม่ทำให้ต้องปิดสถานะ Short ไว้ก่อน ส่วน Indicator RSI py' อยู่ ในแนวโน้มขาลง และ MACD สัญญาณการปรับตัวลง ระยะกลางรอดูการทดสอบ 890 โดยหากสามารถผ่านไปได้แนะนำ Long 1/3 Port

	Close	Change	Volume	OI
SET50	890.71	6.9	1,358,037,300	34,084,975,050
S50H25	886.50	5.3	188,427	443,302
S50M25	881.90	4.9	13,860	47,979
S50U25	879.00	5.0	3,319	23,015
S50F25	890.40	7.4	39	361

Source: TQ Pro

	Last	Support	Resistance
SET50	890.71	880	890
S50H25	886.50	880	890
S50M25	881.90	875	890
S50U25	879.00	870	880
S50F25	890.40	880	890

Source: TQ Pro

Series	Close	Chg	Vol.		OI	OI Chg	Theoretical	Basis	Daly Left	LTD
			Contracts							
S50H25	886.50	5.3	443,302	379,342	379,342	190,915	889.20	-4.21	64	28/3/2025
S50M25	881.90	4.9	47,979	43,305	43,305	29,445	887.04	-8.81	155	27/6/2025
S50U25	879.00	5.0	23,015	21,946	21,946	18,627	884.82	-11.71	249	29/9/2025
S50F25	890.40	7.4	361	440	440	401	890.54	-0.31	7	30/1/2025
S50G25	888.40	5.7	228	211	211	173	889.88	-2.31	35	27/2/2025

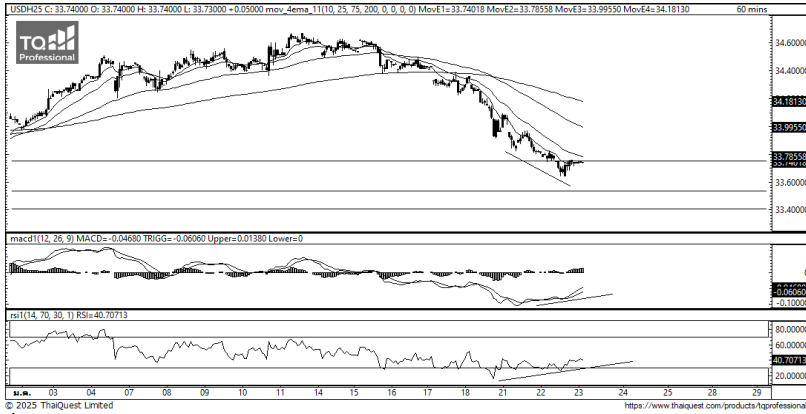
ข้อมูลในเอกสารฉบับนี้ รวบรวมมาจากแหล่งข้อมูลที่น่าเชื่อถือ อย่างไรก็ตาม บริษัทหลักทรัพย์ คิงส์ฟอร์ด จำกัด (มหาชน) ไม่สามารถที่จะยืนยันหรือรับรองความถูกต้องของข้อมูลเหล่านี้ได้ ไม่ว่าประการใด ๆ บทวิเคราะห์ในเอกสารนี้ จัดทำขึ้นโดยอ้างอิงถึงหลักเกณฑ์ทางวิชาการเกี่ยวกับหลักการวิเคราะห์ และไม่ได้เป็นการชี้แนะ หรือเสนอแนะให้ซื้อหรือขายหลักทรัพย์ใด ๆ การตัดสินใจซื้อหรือขายหลักทรัพย์ใด ๆ ของผู้อ่าน ไม่ว่าจะเกิดจากการอ่านบทความในเอกสารนี้หรือไม่ก็ตาม ล้วนเป็นผลจากการใช้วิจารณญาณของผู้อ่าน โดยไม่มีส่วนเกี่ยวข้องกับหรือผูกพันใด ๆ กับ บริษัทหลักทรัพย์ คิงส์ฟอร์ด จำกัด (มหาชน) ไม่ว่ากรณีใด

SET50 Index Futures



KINGSFORD

Currency Futures



ที่มา: Kingsford Research

ภาพการลงทุนระยะสั้น

Dollar Index : 108.28 จุด หรือ +0.20%, USDH24 : -0.26 THB/USD

แนะนำ เปิดสถานะ : Long

แนวรับ: 33.65 THB/USD แนวต้าน: 33.80 THB/USD Stop Loss: 33.60

USDH25 : ราคาช่วงกลางคืนเมื่อวานที่ผ่านมาปิดที่ 33.74 THB/USD เป็นการปรับขึ้น หลังหลุด Low ระดับ 1 เดือน ส่วน Indicator ยังสนับสนุนแนวโน้มขาลง แต่มีสัญญาณ Bullish Divergent หากปรับตัวสูงกว่า 33.80 การเปิดสถานะ Long จะเป็นฝั่งที่ได้เปรียบกว่า

	Last	Change	Volume	OI
USDH25	33.69	-0.26	30,480	102,691
USDM25	33.51	-0.25	4,680	23,796
USDF25	33.81	-0.27	343	9,710
USDG25	33.76	-0.24	2,164	7,431

Source: TQ Pro

	Last	Support	Resistance
RTXUSTB	33.87	33.80	34.00
USDH25	33.69	33.65	33.80
USDM25	33.51	33.50	33.70

Source: Kingsford Securities

	Close	Change	Volume	OI
EURUSD	1.04	0.00		
EURUSDH25	1.0468	0.0089	1.0453	-0.0015

Source: TQ Pro

	Close	Change	Volume	OI
USDJPY	156.41	0.93		
USDJPYH25	154.63	-0.16	1,703	7887

Source: TQ Pro

Apichai Raomanachai

Fundamental and Technical Investment Analysis

ID No. 002939 Tel 02-829-6999 Ext 2200

Email : apichai.ra@kfsec.co.th

Nut Kaewborisutsakul

Assistant Investment Analyst

ข้อมูลในเอกสารฉบับนี้ รวบรวมมาจากแหล่งข้อมูลที่น่าเชื่อถือ อย่างไรก็ดี บริษัทหลักทรัพย์ คิงส์ฟอร์ด จำกัด (มหาชน) ไม่สามารถที่จะยืนยันหรือรับรองความถูกต้องของข้อมูลเหล่านี้ได้ ไม่ว่าประการใด ๆ บทวิเคราะห์ในเอกสารนี้ จัดทำขึ้นโดยอ้างอิงหลักเกณฑ์ทางวิชาการเกี่ยวกับหลักการวิเคราะห์ และมีได้เป็นการชี้แนะ หรือเสนอแนะให้ซื้อหรือขายหลักทรัพย์ใด ๆ การตัดสินใจซื้อหรือขายหลักทรัพย์ใด ๆ ของผู้อ่าน ไม่ว่าจะเกิดจากการอ่านบทความในเอกสารนี้หรือไม่ก็ตาม ล้วนเป็นผลจากการใช้วิจารณญาณของผู้อ่าน โดยไม่มีส่วนเกี่ยวข้องกับหรือผูกพันใด ๆ กับ บริษัทหลักทรัพย์ คิงส์ฟอร์ด จำกัด (มหาชน) ไม่ว่ากรณีใด



Most Active Grainer (%chg)

Rank	STOCK	OI	Price Chg (20 Working Days)
1	BCPG	10,823	21.50%
2	BCP	9,281	10.32%
3	KTB	7,831	10.05%
4	TRUE	30,604	8.26%
5	KKP	918	7.46%
6	BEC	55,240	6.77%
7	KTC	68,628	6.74%
8	TKN	829	5.56%
9	SCB	1,423	5.51%
10	PTTEP	3,908	4.64%
11	BTS	95,993	4.42%
12	BBL	17,555	3.99%
13	INTUCH	3,747	3.32%
14	TTB	64,530	3.26%
15	KBANK	4,771	3.24%
16	GFPT	3,369	2.59%
17	ITD	10,153	2.13%
18	TCAP	314	2.01%
19	CBG	2,475	1.94%
20	ADVANC	2,665	1.76%
21	GULF	8,351	0.84%
22	TISCO	190	0.25%
23	TTCL	2,570	-0.54%
24	TPIPP	3,083	-0.68%
25	PTT	4,462	-0.79%
26	TU	11,896	-1.63%
27	CPALL	9,119	-1.76%
28	VGI	196,690	-1.78%
29	BDMS	23,539	-2.03%
30	BAY	466	-2.05%

Top Gainers OI (%chg)

STOCK	OI	%Daily Top OI Change	STOCK	OI	%5 Day Top OI Change
CRC	1,246	31.71%	BJC	4,387	47.31%
BEC	55,240	27.89%	BANPU	190,022	37.08%
BJC	4,387	22.23%	CRC	1,246	31.71%
AMATA	1,702	13.77%	BEC	55,240	27.89%
BGRIM	7,713	11.80%	SPCG	645	27.22%
BCH	4,526	9.67%	SPALI	506	26.82%
CPN	2,257	8.51%	GLOBAL	1,448	26.80%
OR	7,058	7.97%	KBANK	4,771	20.78%
EA	1,296	7.37%	AMATA	1,702	20.28%
PTT	4,462	7.23%	BEM	24,104	20.09%
BEM	24,104	6.62%	TOA	693	18.26%
AAV	18,018	6.55%	TTB	64,530	18.09%
PSL	1,600	6.31%	SCGP	11,541	15.61%
ERW	12,586	5.84%	AAV	18,018	15.29%
KBANK	4,771	5.44%	KKP	918	10.87%

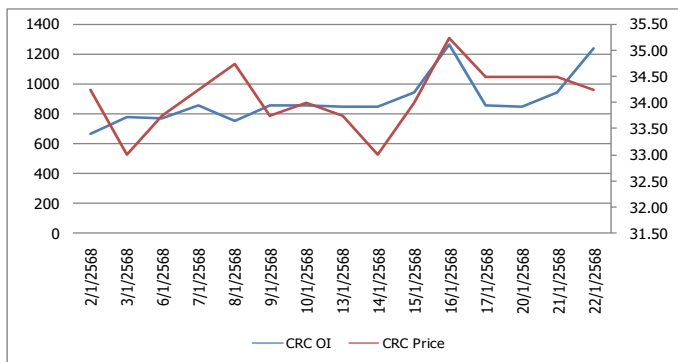
Source: TQ Pro

Top Loser OI (%chg)

STOCK	OI	%Daily Top OI Change	STOCK	OI	%5 Day Top OI Change
RATCH	2,601	-27.77%	BLA	499	-38.09%
KTC	68,628	-11.67%	SUPER	64,628	-37.01%
STA	4,099	-8.97%	TU	11,896	-27.89%
CBG	2,475	-8.10%	BPP	308	-24.51%
PRM	37,079	-7.47%	S	28,048	-23.34%
ICHI	2,934	-6.38%	SPRC	3,464	-22.85%
MBK	1,589	-6.03%	AEONTS	161	-19.50%
GPSC	4,305	-5.18%	THCOM	10,927	-18.40%
AOT	5,684	-4.76%	KTC	68,628	-16.00%
BBL	17,555	-4.43%	EA	1,296	-14.74%
PTTGC	9,649	-3.93%	TASCO	1,248	-13.21%
PTTEP	3,908	-3.32%	GUNKUL	6,462	-12.82%
HANA	3,507	-3.31%	PTTPE	3,908	-10.78%
CPF	6,759	-2.83%	KEX	5,136	-9.82%
CK	2,967	-2.66%	PSL	1,600	-9.35%

หุ้นที่มีทิศทาง ราคาและ OI ที่น่าจับตามอง

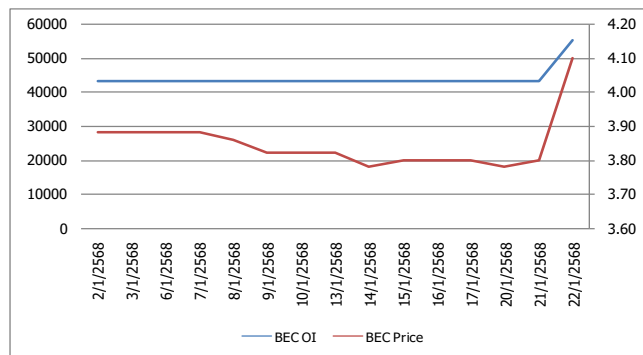
OI Trend CRC



Recommend : Short
Support : 33.00

Resistance : 34.75
Stop-Loss : 35.00

OI Trend BEC



Recommend : Long
Support : 4.00

Resistance : 4.30
Stop-Loss : 3.95

Source: KINGSFORD

APICHAJ RAOMANACHAI No. 002939
NUT KAEWBORISUTSAKUL Asst. Derivatives Analyst

ข้อมูลในเอกสารฉบับนี้ รวมรวมมาจากแหล่งข้อมูลที่น่าเชื่อถือ อย่างไรก็ดี บริษัทหลักทรัพย์ คิงส์ฟอร์ด จำกัด (มหาชน) ไม่สามารถที่จะยืนยันหรือรับรองความถูกต้องของข้อมูลเหล่านี้ได้ ไม่ว่าประการใด ๆ บทวิเคราะห์ในเอกสารนี้ จัดทำขึ้นโดยอ้างอิงจากเกณฑ์ทางวิชาการเกี่ยวกับหลักการวิเคราะห์ และมีได้เป็นการชี้แนะ หรือเสนอแนะให้ซื้อหรือขายหลักทรัพย์ใด ๆ การตัดสินใจซื้อหรือขายหลักทรัพย์ใด ๆ ของผู้อ่าน ไม่ว่าจะเกิดจากการอ่านบทความในเอกสารนี้หรือไม่ก็ตาม ล้วนเป็นผลจากการใช้วิจารณญาณของผู้อ่าน โดยไม่มีส่วนเกี่ยวข้องกับหรือที่แนะนำของคิงส์ฟอร์ด จำกัด บริษัทหลักทรัพย์ คิงส์ฟอร์ด จำกัด (มหาชน) ไม่มีการอนุมัติ

ข้อมูลสถิติ Program Trading รายวัน

ประเภท	ซื้อ	ขาย	สุทธิ
Program Trading	20,264.93	18,521.11	1,743.82
Non Program Trading	25,019.64	26,763.46	-1,743.82
Total	45,284.57	45,284.57	

ข้อมูลรายหลักทรัพย์ *

หลักทรัพย์	ตลาด	มูลค่า Program Trading (บาท)	% มูลค่า Program Trading เทียบกับมูลค่าการซื้อขายแบบ Auto Matching
CENTEL	SET	54,589,675	54.53
BGRIM	SET	167,698,060	48.71
KCE	SET	114,447,300	43.95
GPSC	SET	192,398,838	42.31
TIDLOR	SET	139,464,240	42.26

หมายเหตุ "Program Trading" หมายถึง การซื้อขายหลักทรัพย์ด้วยชุดคำสั่งคอมพิวเตอร์

* แสดงข้อมูลของหลักทรัพย์ที่มีราคาปิด และมูลค่าการซื้อขายเปลี่ยนแปลงไปมากจากวันทำการซื้อขายก่อนหน้า

* กรณีไม่แสดงข้อมูล หมายถึง ไม่มีหลักทรัพย์เข้าเกณฑ์ที่กำหนด

ข้อมูลการขายชอร์ตที่ยังไม่ได้ซื้อคืน

สถานะ Short เพิ่มขึ้น

หลักทรัพย์	ปริมาณการขายชอร์ตคงเหลือ (%)	สถานะชอร์ตเพิ่มขึ้น เมื่อเทียบวันก่อนหน้า (%)
BCH	1.65%	0.09%
BH	1.12%	0.05%
BCP	1.77%	0.05%
TU	0.67%	0.04%
THG	0.47%	0.03%
EA	1.86%	0.02%
SAWAD	0.82%	0.02%
KBANK	0.96%	0.02%
VGI	0.33%	0.02%
BGRIM	1.20%	0.02%

สถานะ Short ลดลง

หลักทรัพย์	ปริมาณการขายชอร์ตคงเหลือ (%)	สถานะชอร์ตลดลง เมื่อเทียบวันก่อนหน้า (%)
HANA	2.62%	-0.18%
KCE	2.25%	-0.12%
TIDLOR	0.60%	-0.03%
BBL	0.43%	-0.02%
JAS	0.99%	-0.02%
CENTEL	0.45%	-0.02%
GPSC	0.41%	-0.02%
COCOCO	0.01%	-0.01%
LPN	0.17%	-0.01%
LH	0.81%	-0.01%

หมายเหตุ : เรียงตามการเปลี่ยนแปลงของปริมาณการขายชอร์ตที่ยังไม่ได้ซื้อคืน ของหลักทรัพย์ Local + NVDR /จำนวนหุ้นชำระแล้ว (%)

ข้อมูลในเอกสารฉบับนี้ รวบรวมมาจากแหล่งข้อมูลที่น่าเชื่อถือ อย่างไรก็ดี บริษัทหลักทรัพย์ คิงส์ฟอร์ด จำกัด (มหาชน) ไม่สามารถที่จะยืนยันหรือรับรองความถูกต้องของข้อมูลเหล่านี้ได้ ไม่ว่าประการใด ๆ บทวิเคราะห์ในเอกสารนี้ จัดทำขึ้นโดยอ้างอิงหลักเกณฑ์ทางวิชาการเกี่ยวกับหลักการวิเคราะห์ และมีได้เป็นการชี้แนะ หรือเสนอแนะให้ซื้อหรือขายหลักทรัพย์ใด ๆ การตัดสินใจซื้อหรือขายหลักทรัพย์ใด ๆ ของผู้อ่าน ไม่ว่าจะเกิดจากการอ่านบทความในเอกสารนี้หรือไม่ก็ตาม ล้วนเป็นผลจากการใช้วิจารณญาณของผู้อ่าน โดยไม่มีส่วนเกี่ยวข้องกับหรือหนี้ระดมทุนใด ๆ กับ บริษัทหลักทรัพย์ คิงส์ฟอร์ด จำกัด(มหาชน) ไม่ว่ากรณีใด

Top 20 Outstanding Short



KINGSFORD

วันพฤหัสบดีที่ 23 มกราคม พ.ศ. 2568

หลักทรัพย์	ปริมาณการขายชอร์ตที่ยังไม่ได้ซื้อคืน ณ สิ้นวัน (หุ้น)		สถานะขายชอร์ต คงเหลือ (%)	สถานะชอร์ตเพิ่ม/ลด เมื่อเทียบวันก่อนหน้า (%)
	Local	NVDR		
HANA	8,159,900	15,022,403	2.618	-0.177
KCE	11,736,700	14,835,600	2.248	-0.119
TOP	13,953,400	28,670,346	1.908	0.011
EA	21,878,800	47,231,882	1.861	0.024
BCP	6,979,700	17,441,300	1.774	0.053
PTTGC	12,583,000	62,902,700	1.674	0.013
SPRC	7,839,400	64,297,183	1.664	0.001
BCH	24,431,400	16,696,500	1.649	0.089
TISCO	9,694,900	3,044,500	1.591	0.013
BANPU	34,248,000	115,501,932	1.495	0.012
MINT	3,294,700	64,890,400	1.203	0.001
BGRIM	12,865,200	18,303,800	1.196	0.018
MTC	11,256,900	13,773,000	1.181	-0.003
IRPC	57,900,600	177,119,854	1.150	-0.002
BEM	14,805,500	157,703,900	1.129	0.002
BTS	15,176,100	166,306,248	1.128	0.004
BH	2,512,400	6,373,800	1.118	0.053
OSP	10,708,100	22,865,800	1.118	0.004
SAPPE	1,186,600	1,980,600	1.027	-0.004
TTA	14,193,300	4,090,200	1.003	-0.002

หมายเหตุ : เรียงตามการเปลี่ยนแปลงของปริมาณการขายชอร์ตที่ยังไม่ได้ซื้อคืน ของหลักทรัพย์ Local + NVDR /จำนวนหุ้นชำระแล้ว (%)

ข้อมูลในเอกสารฉบับนี้ รวบรวมมาจากแหล่งข้อมูลที่น่าเชื่อถือ อย่างไรก็ดี บริษัทหลักทรัพย์ คิงส์ฟอร์ด จำกัด (มหาชน) ไม่สามารถที่จะยืนยันหรือรับรองความถูกต้องของข้อมูลเหล่านี้ได้ ไม่ว่าประการใด ๆ บทวิเคราะห์ในเอกสารนี้ จัดทำขึ้นโดยอ้างอิงหลักเกณฑ์ทางวิชาการเกี่ยวกับหลักการวิเคราะห์ และได้เป็นการชี้นำ หรือเสนอแนะให้ซื้อหรือขายหลักทรัพย์ใด ๆ การตัดสินใจซื้อหรือขายหลักทรัพย์ใด ๆ ของผู้อ่าน ไม่ว่าจะเกิดจากการอ่านบทความในเอกสารนี้หรือไม่ก็ตาม ส่วนเป็นผลจากการใช้วิจารณญาณของผู้อ่าน โดยไม่มีส่วนเกี่ยวข้องกับหน่วยงานใด ๆ กับ บริษัทหลักทรัพย์ คิงส์ฟอร์ด จำกัด(มหาชน) ไม่ว่ากรณีใด

Short Sales



KINGSFORD

มูลค่าการขายชอร์ต ณ วันที่ 22 มกราคม 2568

หลักทรัพย์	ปริมาณหุ้นที่ขายชอร์ต (หุ้น)	มูลค่าการขายชอร์ต (บาท)	%เทียบมูลค่าซื้อขายตลาดรวม
AAI	111,000	619,120	5.01%
AAV	1,200,000	2,740,192	3.23%
ACC	282,800	145,767	1.50%
ACE	175,100	220,626	7.99%
ADVANC	203,200	58,664,000	5.11%
AEONTS	2,200	259,600	1.54%
AMATA	107,400	2,948,525	1.55%
AOT	1,555,900	90,647,500	13.03%
AP	387,500	3,022,500	5.41%
AU	14,700	140,500	1.72%
AWC	513,500	1,606,258	2.07%
BA	65,500	1,283,150	1.88%
BAFS	800	7,715	0.12%
BAM	100,400	578,745	0.54%
BANPU	1,847,800	9,793,710	4.76%
BAY	100	2,400	0.02%
BBGI	1,200	5,378	0.07%
BBIK	4,100	152,475	2.49%
BBL	481,500	74,450,200	2.15%
BCH	2,503,500	37,172,860	26.41%
BCP	1,089,000	36,927,025	6.94%
BCPG	139,500	901,400	1.36%
BDMS	2,749,600	66,072,380	5.88%
BEC	38,500	148,922	0.26%
BEM	1,195,700	8,070,975	5.18%
BGRIM	665,100	10,378,260	7.15%
BH	613,100	116,740,900	15.28%
BJC	124,500	2,818,150	3.06%
BLA	12,400	238,530	1.57%
BPP	12,500	111,200	0.97%
BSRC	25,600	163,840	2.72%
BTS	4,121,000	23,972,620	7.00%
CBG	192,200	15,340,175	2.93%
CCET	1,347,600	11,734,725	2.40%
CENTEL	296,200	9,170,900	5.02%
CHG	642,200	1,454,756	3.98%
CK	48,900	815,430	2.86%
CKP	8,800	26,422	1.17%
COM7	426,600	9,946,120	3.69%
CPALL	684,300	38,430,725	2.13%
CPAXT	335,200	9,664,350	3.33%
CPF	403,800	8,901,030	3.27%
CPN	64,200	3,441,275	1.16%
CRC	643,200	21,988,575	9.56%
DCC	73,400	119,745	3.30%
DELTA	1,855,400	270,207,550	12.17%
DITTO	300	4,380	0.01%
DOHOME	302,600	2,600,875	7.25%
EA	1,061,200	3,257,730	1.43%
EGCO	17,700	2,023,850	8.30%
EPG	119,300	437,360	3.74%
ERW	780,800	2,681,090	1.75%
GFPT	100,600	996,555	9.13%
GLOBAL	565,300	7,089,330	9.00%
GPSC	232,000	7,613,150	1.69%

ข้อมูลในเอกสารฉบับนี้ รวบรวมมาจากแหล่งข้อมูลที่น่าเชื่อถือ อย่างไรก็ตาม บริษัทหลักทรัพย์ คิงส์ฟอร์ด จำกัด (มหาชน) ไม่สามารถที่จะยืนยันหรือรับรองความถูกต้องของข้อมูลเหล่านี้ได้ ไม่ว่าประการใด ๆ บทวิเคราะห์ในเอกสารนี้ จัดทำขึ้นโดยอ้างอิงหลักเกณฑ์ทางวิชาการเกี่ยวกับหลักการวิเคราะห์ และมีได้เป็นการชี้แนะ หรือเสนอแนะให้ซื้อหรือขายหลักทรัพย์ใด ๆ การตัดสินใจซื้อหรือขายหลักทรัพย์ใด ๆ ของผู้อ่าน ไม่ว่าจะเกิดจากการอ่านบทความในเอกสารนี้หรือไม่ก็ตาม ล้วนเป็นผลจากการใช้วิจารณญาณของผู้อ่าน โดยไม่มีส่วนเกี่ยวข้องกับหรือผูกพันใด ๆ กับ บริษัทหลักทรัพย์ คิงส์ฟอร์ด จำกัด (มหาชน) ไม่ว่ากรณีใด

Short Sales



KINGSFORD

มูลค่าการขายชอร์ต ณ วันที่ 22 มกราคม 2568

หลักทรัพย์	ปริมาณเห็นที่ขายชอร์ต (หุ้น)	มูลค่าการขายชอร์ต (บาท)	%เทียบมูลค่าซื้อขายตลาดรวม
GULF	277,800	16,759,850	2.09%
GUNKUL	212,700	438,726	4.53%
HANA	166,000	4,050,220	1.71%
HMPRO	984,700	8,899,420	9.01%
ICHI	137,600	1,835,020	2.82%
INTUCH	499,800	50,254,200	7.09%
IRPC	399,400	467,762	4.81%
ITC	344,600	5,897,470	3.66%
IVL	46,800	1,064,410	0.21%
JAS	136,500	273,002	1.78%
JMART	80,200	899,200	3.92%
JMT	177,200	2,690,810	1.33%
JTS	5,100	330,050	6.10%
KAMART	120,600	1,290,290	2.49%
KBANK	749,600	119,210,800	4.84%
KCE	188,000	4,339,280	2.98%
KKP	121,200	6,533,525	2.19%
KTB	3,844,200	87,061,250	3.11%
KTC	43,200	2,234,975	0.54%
LANNA	6,100	99,460	1.31%
LH	847,700	4,137,082	6.03%
LPN	29,500	64,356	2.15%
LVMH01	21,717	338,785	3.34%
M	70,900	1,353,900	2.40%
MASTER	36,000	1,129,525	1.06%
MBK	69,400	1,294,840	5.86%
MC	91,500	925,870	3.03%
MEB	3,100	67,690	0.93%
MEGA	18,600	629,675	3.78%
MINT	549,100	13,301,700	3.00%
MTC	230,500	10,294,250	2.67%
NER	31,400	156,414	0.31%
NSL	1,000	27,250	0.06%
ONEE	39,200	143,232	1.53%
OR	1,039,400	12,201,850	9.40%
ORI	102,200	352,046	2.40%
OSP	357,100	7,590,930	2.18%
PLANB	547,100	3,769,130	9.22%
PR9	48,100	1,177,860	0.61%
PRM	240,300	1,822,990	1.16%
PSH	62,000	418,750	7.91%
PSL	272,800	1,698,390	4.45%
PTG	43,800	333,760	3.50%
PTT	3,155,600	98,612,500	15.32%
PTTEP	90,200	11,068,300	0.79%
PTTGC	1,045,700	22,511,440	6.74%
QH	137,500	237,876	2.24%
RATCH	42,300	1,226,700	2.94%
RBF	44,900	261,365	0.94%
RCL	37,500	950,050	5.04%
ROJNA	29,500	174,065	2.17%
RS	119,700	156,102	0.13%
SABINA	46,200	819,490	1.13%
SAK	2,800	12,214	0.60%
SAMART	7,100	45,795	1.62%

ข้อมูลในเอกสารฉบับนี้ รวบรวมมาจากแหล่งข้อมูลที่น่าเชื่อถือ อย่างไรก็ตาม บริษัทหลักทรัพย์ คิงส์ฟอร์ด จำกัด (มหาชน) ไม่สามารถที่จะยืนยันหรือรับรองความถูกต้องของข้อมูลเหล่านี้ได้ ไม่ว่าประการใด ๆ บทวิเคราะห์ในเอกสารนี้ จัดทำขึ้นโดยอ้างอิงถึงหลักเกณฑ์ทางวิชาการเกี่ยวกับหลักการวิเคราะห์ และมีได้เป็นการชี้แนะ หรือเสนอแนะให้ซื้อหรือขายหลักทรัพย์ใด ๆ การตัดสินใจซื้อหรือขายหลักทรัพย์ใด ๆ ของผู้อ่าน ไม่ว่าจะเกิดจากการอ่านบทความในเอกสารนี้หรือไม่ก็ตาม ล้วนเป็นผลจากการใช้วิจารณญาณของผู้อ่าน โดยไม่มีส่วนเกี่ยวข้องกับหรือผูกพันใด ๆ กับ บริษัทหลักทรัพย์ คิงส์ฟอร์ด จำกัด (มหาชน) ไม่ว่ากรณีใด

Short Sales



KINGSFORD

มูลค่าการขายชอร์ต ณ วันที่ 22 มกราคม 2568

หลักทรัพย์	ปริมาณหุ้นที่ขายชอร์ต (หุ้น)	มูลค่าการขายชอร์ต (บาท)	%เทียบมูลค่าซื้อขายตลาดรวม
SAPPE	9,000	541,675	2.01%
SAT	5,900	63,130	0.53%
SAV	1,300	23,770	0.23%
SAWAD	684,100	26,674,950	11.09%
SC	358,700	943,888	6.54%
SCB	282,100	34,936,250	1.99%
SCC	103,400	16,099,800	5.68%
SCCC	500	80,500	0.96%
SCGP	224,200	3,910,960	3.56%
SGC	7,300	7,738	0.09%
SHR	155,500	333,998	2.88%
SINGER	27,100	191,895	0.89%
SIRI	1,737,500	2,988,500	9.96%
SIS	5,600	147,325	1.92%
SISB	334,100	8,774,750	13.59%
SJWD	9,500	85,975	0.80%
SKY	34,700	767,790	1.83%
SNNP	22,600	276,970	1.64%
SPA	48,700	292,885	2.05%
SPALI	66,700	1,118,210	1.89%
SPCG	7,000	56,350	3.82%
SPRC	48,700	271,510	0.52%
STA	318,700	5,272,020	4.18%
STECON	103,300	620,550	5.21%
STGT	112,200	1,013,400	3.46%
SUSCO	51,700	147,706	2.58%
SYNEX	3,800	51,020	0.44%
TASCO	230,600	4,214,970	5.94%
TCAP	150,200	7,549,475	9.06%
TFG	87,900	295,054	4.69%
TGE	17,100	34,040	17.30%
THANI	18,000	24,313	0.89%
THCOM	33,100	399,490	0.73%
THG	254,700	3,417,990	31.99%
TIDLOR	444,900	7,429,040	2.89%
TIPH	7,800	157,560	12.11%
TISCO	211,700	20,968,475	7.66%
TKN	236,800	2,033,400	3.64%
TLI	177,900	1,939,110	2.59%
TOA	66,100	886,080	1.15%
TOP	819,500	21,430,575	5.22%
TPIPL	357,600	357,600	10.92%
TPIPP	9,800	28,812	0.85%
TQM	19,300	374,160	2.44%
TRUE	2,361,300	27,588,330	1.61%
TTA	254,400	1,189,526	7.53%
TTB	17,631,400	33,302,297	1.90%
TTW	102,200	914,690	7.70%
TU	2,504,200	30,362,380	17.30%
TVO	2,500	53,250	0.87%
VGI	4,563,000	14,834,236	5.11%

ข้อมูลในเอกสารฉบับนี้ รวบรวมมาจากแหล่งข้อมูลที่น่าเชื่อถือ อย่างไรก็ตาม บริษัทหลักทรัพย์ คิงส์ฟอร์ด จำกัด (มหาชน) ไม่สามารถที่จะยืนยันหรือรับรองความถูกต้องของข้อมูลเหล่านี้ได้ ไม่ว่าประการใด ๆ บทวิเคราะห์ในเอกสารนี้ จัดทำขึ้นโดยอ้างอิงหลักเกณฑ์ทางวิชาการเกี่ยวกับหลักการวิเคราะห์ และมีได้เป็นการชี้แนะ หรือเสนอแนะให้ซื้อหรือขายหลักทรัพย์ใด ๆ การตัดสินใจซื้อหรือขายหลักทรัพย์ใด ๆ ของผู้อ่าน ไม่ว่าจะเกิดจากการอ่านบทความในเอกสารนี้หรือไม่ก็ตาม ล้วนเป็นผลจากการใช้วิจารณญาณของผู้อ่าน โดยไม่มีส่วนเกี่ยวข้องกับหรือผูกพันใด ๆ กับ บริษัทหลักทรัพย์ คิงส์ฟอร์ด จำกัด (มหาชน) ไม่สามารถได้

Short Sales



KINGSFORD

มูลค่าการขายชอร์ต ณ วันที่ 22 มกราคม 2568

หลักทรัพย์	ปริมาณหุ้นที่ขายชอร์ต (หุ้น)	มูลค่าการขายชอร์ต (บาท)	%เทียบมูลค่าซื้อขายตลาดรวม
WHA	4,201,100	21,379,584	3.12%
WHAUP	56,800	232,058	1.36%
XO	61,500	1,158,240	4.45%
XPG	983,100	947,325	1.91%

หมายเหตุ - ไม่รวมรายการขายชอร์ตของสมาชิกที่เป็นผู้ร่วมค้ำหน่วยลงทุนหรือผู้ดูแลสภาพคล่องของหน่วยลงทุนของกองทุนรวมอีทีเอฟเพื่อบัญชีบริษัทประเภทเพื่อทำกำไรจากส่วนต่างของราคาหรือเพื่อดูแลสภาพคล่อง แล้วแต่กรณี ข้อมูลการขายชอร์ตที่ยังไม่ได้ซื้อคืน - หลักทรัพย์ที่ไม่ใช่หุ้นสามัญจะใช้จำนวนหลักทรัพย์จดทะเบียนกับ ดลท. แทนจำนวนหุ้นชำระแล้ว

ข้อมูลในเอกสารฉบับนี้ รวบรวมมาจากแหล่งข้อมูลที่น่าเชื่อถือ อย่างไรก็ดี บริษัทหลักทรัพย์ คิงส์ฟอร์ด จำกัด (มหาชน) ไม่สามารถที่จะยืนยันหรือรับรองความถูกต้องของข้อมูลเหล่านี้ได้ ไม่ว่าประการใด ๆ บทวิเคราะห์ในเอกสารนี้ จัดทำขึ้นโดยอ้างอิงหลักเกณฑ์ทางวิชาการเกี่ยวกับหลักการวิเคราะห์ และมีได้เป็นการชี้แนะ หรือเสนอแนะให้ซื้อหรือขายหลักทรัพย์ใด ๆ การตัดสินใจซื้อหรือขายหลักทรัพย์ใด ๆ ของผู้อ่าน ไม่ว่าจะเกิดจากการอ่านบทความในเอกสารนี้หรือไม่ก็ตาม ล้วนเป็นผลจากการใช้วิจารณญาณของผู้อ่าน โดยไม่มีส่วนเกี่ยวข้องหรือพันธะผูกพันใด ๆ กับ บริษัทหลักทรัพย์ คิงส์ฟอร์ด จำกัด (มหาชน) ไม่ว่ากรณีใด

Stock Calendar



KINGSFORD

รายงานการเปลี่ยนแปลงการถือหลักทรัพย์ของผู้บริหาร (แบบ 59-2) ประจำวันที่ 22 มกราคม 2568

ชื่อผู้บริหาร	ประเภทหลักทรัพย์	วันที่ได้มา / จำนวน	จำนวน	ราคา	วิธีการได้มา/หน่าย	
BDMS	นาย ก้องเกียรติ เกษเพ็ชร์	หุ้นสามัญ	14/01/2568	4,000	23.50	ซื้อ
(KCG	นาย ทรงธรรม เพียรพัฒนาวิทย์	หุ้นสามัญ	21/01/2568	10,000	6.32	ซื้อ
CTW	นาย สุวิทย์ วีระพงษ์	หุ้นสามัญ	21/01/2568	5,400	3.26	ซื้อ
JR	นาย ธีรนนท์ วิวัฒน์เจษฎาวุฒิ	หุ้นสามัญ	21/01/2568	8,200	1.84	ซื้อ
JR	นาย ธีรนนท์ วิวัฒน์เจษฎาวุฒิ	หุ้นสามัญ	21/01/2568	3,200	1.84	ซื้อ
JDF	นาย ธีรบุล หอสังกุล	หุ้นสามัญ	21/01/2568	22,000	1.99	ซื้อ
JDF	นาย สุรพล นิติไกรพจน์	หุ้นสามัญ	21/01/2568	50,000	2.00	ซื้อ
SUN	นาย ชัยยศ สันติวงษ์	หุ้นสามัญ	21/01/2568	50,000	3.50	ซื้อ
SYNTEC	นาย ณยศ ปิสิญธนกุล	หุ้นสามัญ	21/01/2568	9,800	1.51	ซื้อ
SINO	นาย นันทมนัส วิทยศักดิ์พันธ์	หุ้นสามัญ	21/01/2568	9,900	0.78	ซื้อ
SINO	นาย นันทมนัส วิทยศักดิ์พันธ์	หุ้นสามัญ	21/01/2568	33,900	0.79	ซื้อ
SINO	นาย นันทมนัส วิทยศักดิ์พันธ์	หุ้นสามัญ	21/01/2568	30,600	0.80	ซื้อ
SINO	นาย นันทมนัส วิทยศักดิ์พันธ์	หุ้นสามัญ	21/01/2568	52,700	0.81	ซื้อ
SINO	นาย นันทมนัส วิทยศักดิ์พันธ์	หุ้นสามัญ	21/01/2568	46,300	0.82	ซื้อ
NUSA	นาย ไพโรจน์ ศิริรัตน์	หุ้นสามัญ	20/01/2568	72,607,896 Revoked by Reporter	0.20	ซื้อ
NUSA	นาย ไพโรจน์ ศิริรัตน์	หุ้นสามัญ	20/01/2568	72,607,896	0.20	ซื้อ
TKS)	นาย สุพันธ์ มงคลสุธี	หุ้นสามัญ	20/01/2568	100	5.40	ซื้อ
THANA	นาย สุทธิรักษ์ เสถียรภาพอุยทธ์	หุ้นสามัญ	22/01/2568	20,000	1.10	ซื้อ
PIS	นาย ทิม ตี้ทิมโมที หว่อง	หุ้นสามัญ	20/01/2568	20,000	3.70	ขาย
PROUD	นางสาว พรราวุฒ ลิปะดพัลลภ	หุ้นสามัญ	21/01/2568	219,900	1.25	ซื้อ
PCC	นาย กิตติ สัมฤทธิ์	หุ้นสามัญ	21/01/2568	5,700	2.73	ซื้อ
PLT	นางสาว ฤตอร แสงบุญเกิด	หุ้นสามัญ	21/01/2568	17,700	0.69	ซื้อ
PRTR	นางสาว ริศรา เจริญพานิช	หุ้นสามัญ	21/01/2568	5,000	3.74	ซื้อ
PHG	นาง ดวงใจ ตระกูลช่าง	หุ้นสามัญ	21/01/2568	4,500	15.30	ซื้อ
PHG	นาง ดวงใจ ตระกูลช่าง	หุ้นสามัญ	21/01/2568	97,500	15.40	ซื้อ
PHG	นาง ดวงใจ ตระกูลช่าง	หุ้นสามัญ	21/01/2568	350,000	15.50	ซื้อ
FM	นาย เขญูพล คุชฎีโหนด	หุ้นสามัญ	21/01/2568	171,000	3.55	ซื้อ
MASTER	นางสาว ลภัสรดา เลิศภานุโรจ	หุ้นสามัญ	21/01/2568	10,000	31.75	ซื้อ
NKT	นางสาว เขียวเรศ ทองลิมา	หุ้นสามัญ	20/01/2568	107,300	4.93	ซื้อ
LEO	นางสาว ศรีไพร เอกวิจิตร	หุ้นสามัญ	17/01/2568	3,000	2.10	ซื้อ
LEO	นางสาว ศรีไพร เอกวิจิตร	หุ้นสามัญ	20/01/2568	2,000	2.08	ซื้อ
WIJK	นาง สุมาลี อ่องจรีต	หุ้นสามัญ	21/01/2568	100,000	1.09	ซื้อ
SPALI	นาง อัจฉรา ตั้งมดิธรรม	หุ้นสามัญ	17/01/2568	977,000	16.63	ซื้อ
SPALI	นาง อัจฉรา ตั้งมดิธรรม	หุ้นสามัญ	20/01/2568	461,800	16.64	ซื้อ
SPALI	นาง อัจฉรา ตั้งมดิธรรม	หุ้นสามัญ	21/01/2568	519,600	16.40	ซื้อ
SPALI	นาย ประทีป ตั้งมดิธรรม	หุ้นสามัญ	17/01/2568	977,000	16.63	ซื้อ
SPALI	นาย ประทีป ตั้งมดิธรรม	หุ้นสามัญ	20/01/2568	461,800	16.64	ซื้อ
SPALI	นาย ประทีป ตั้งมดิธรรม	หุ้นสามัญ	21/01/2568	519,600	16.40	ซื้อ
ALLA	นางสาว รชยา รัตนศรีทอง	หุ้นสามัญ	21/01/2568	1,000,000	-	โอน
EP	นาย ยุทธ ชินสุภักกุล	หุ้นสามัญ	20/01/2568	5,000	1.48	ขาย
EP	นาย ยุทธ ชินสุภักกุล	หุ้นสามัญ	21/01/2568	900,000	-	รับโอน
APO	นาย จิตบุญ รั้งนกใต้	หุ้นสามัญ	22/01/2568	1,400,000	1.88	ซื้อ

Stock Calendar



KINGSFORD

รายงานการเปลี่ยนแปลงการถือหลักทรัพย์ของผู้บริหาร (แบบ 59-2) ประจำวันที่ 22 มกราคม 2568

	ชื่อผู้บริหาร	ประเภทหลักทรัพย์	วันที่ได้มา / จำหน่าย	จำนวน	ราคา	วิธีการ ได้มา/ หน่าย
SNP	นาง มณีสุดา ศิลาอ่อน	หุ้นสามัญ	21/01/2568	58,700	10.90	ซื้อ
SAAM	นางสาว กฤติยา หงส์หิรัญ	หุ้นสามัญ	20/01/2568	10,000,000 Revoked by Reporter	4.00	ขาย
SAAM	นางสาว กฤติยา หงส์หิรัญ	หุ้นสามัญ	20/01/2568	10,000,000	4.00	ขาย
SAAM	นาย พดด้วง คงคามี	หุ้นสามัญ	20/01/2568	5,000,000 Revoked by Reporter	4.00	ขาย
SAAM	นาย พดด้วง คงคามี	หุ้นสามัญ	20/01/2568	5,000,000	4.00	ขาย
AMR	นาย ธิญัฐชัย ศิริโก	หุ้นสามัญ	21/01/2568	20,000	0.75	ซื้อ

Stock Calendar



KINGSFORD

แบบรายงานการได้มาหรือจำหน่ายหลักทรัพย์ของกิจการ (แบบ 246-2) ประจำวันที่ 22 มกราคม 2568

หลักทรัพย์	ชื่อผู้ได้มา/จำหน่าย	วิธีการ	ประเภท หลักทรัพย์ ¹	% ก่อน ได้มา/ จำหน่าย	% ได้มา/ จำหน่าย	% หลัง ได้มา/ จำหน่าย	วันที่ได้มา/ จำหน่าย	% ก่อน ได้มา/ จำหน่าย (กลุ่ม) ²	% ได้มา/ จำหน่าย (กลุ่ม) ²	% หลัง ได้มา/ จำหน่าย (กลุ่ม) ²
24CS	นางสาว ปัทมาวดี ชุ่มแสง, บริษัท ศรีเอทีพี ไนน์ โฮลดิ้ง จำกัด	เริ่มต้น Party	Concert หุ้น	6.1855	0	6.1855	16/01/2568	12.371	0	12.371
24CS	นางสาว ปัทมาวดี ชุ่มแสง	ได้มา	หุ้น	0	0.0001	0.0001	16/01/2568	0	6.1855	6.1855
24CS	นางสาว ปัทมาวดี ชุ่มแสง	ได้มานิติบุคคล ตามมาตรา 258	หุ้น	0.0001	6.1854	6.1855	16/01/2568	12.371	6.1854	12.371
24CS	บริษัท ศรีเอทีพี ไนน์ โฮลดิ้ง จำกัด, นางสาว ปัทมาวดี ชุ่ม แสง	เริ่มต้น Party	Concert หุ้น	6.1855	0	6.1855	16/01/2568	12.371	0	12.371
24CS	บริษัท ศรีเอทีพี ไนน์ โฮลดิ้ง จำกัด	ได้มา	หุ้น	0	6.1854	6.1854	16/01/2568	0	6.1855	6.1855
24CS	บริษัท ศรีเอทีพี ไนน์ โฮลดิ้ง จำกัด	ได้มานิติบุคคล ตามมาตรา 258	หุ้น	6.1854	6.1854	12.3708	16/01/2568	12.371	6.1854	12.371
24CS	บริษัท ออกานิกส์ แอสเสท โส ลดิ้ง คอร์ป จำกัด, บริษัท ออ กานิกส์ โฮลดิ้ง คอร์ปอเรชั่น จำกัด	เริ่มต้น Party	Concert หุ้น	5.1546	0	5.1546	16/01/2568	7.6804	0	7.6804

Stock Calendar



KINGSFORD

Januart 2025				
Monday	Tuesday	Wednesday	Thursday	Friday
13	14	15	16	17
Shares META 632 Shares	Shares TRU 1,503,507 Shares		Shares VIH 64,335 Shares APURE 1,012 Shares	
20	21	22	23	24
Shares 24CS 55,000,000 Shares JCKH 5,378,198 Shares	Shares MBK 30,290 Shares	Shares TMI 1,766 Shares	Shares PRG 351,841 Shares	
27	28	29	30	31
			XR NVD 5:1@1.30 (หารบ)	XD KTIS (0.05 (หารบ)) TSC (0.80 (หารบ))

XD – Excluding Dividend	XD(ST) – Excluding Stock Dividend	XM – Exclude meetings	XN – Ex-Capital Return	XI – Excluding Interest
XP – Excluding Principal	XR – Excluding Right	XW – Excluding Warrant	XS – Excluding Short-term Warrant	XA – Excluding All
XE – Excluding Exercise	*ND – No Dividend Payment	PD – Payment Date	XT – Excluding TSR ; @ - price per share / price per unit /	
XD – Excluding Dividend	XD(ST) – Excluding Stock Dividend	XM – Exclude meetings	XN – Ex-Capital Return	XI – Excluding Interest
XP – Excluding Principal	XR – Excluding Right	XW – Excluding Warrant	XS – Excluding Short-term Warrant	XA – Excluding All
XE – Excluding Exercise	*ND – No Dividend Payment	PD – Payment Date	XT – Excluding TSR ; @ - price per share / price per unit /	

Most Active Values (Btmn)



NVDR Update

วันพฤหัสบดีที่ 23 มกราคม 2568

Most Active Values (Btmn)

Top 20 Net Buying Value (B m)						Top 20 Net Selling Value (B m)						Month to Date				Year to Date				
ม.ค. 68						ม.ค. 68						มกราคม 2568				02 ม.ค.-22 ม.ค. 2568				
	22	21	20	17	16		22	21	20	17	16	Net Buy		Net Sell		Net Buy		Net Sell		
1	BBL	721.4	110.5	140.1	9.1	-179.5	CCET	-56.8	173.5	4.3	18.6	8.9	KBANK	3,733.83	DELTA	(1,166.19)	KBANK	3,733.8	DELTA	-1,166.2
2	KTB	409.4	196.0	15.0	0.6	-23.8	MINT	-55.8	-23.3	-8.3	-1.4	17.3	KTB	2,438.72	INTUCH	(1,016.42)	KTB	2,438.7	INTUCH	-1,016.4
3	SCB	312.9	34.6	208.8	9.8	-4.9	AMATA	-52.7	-81.1	-69.5	14.9	-46.2	ADVANC	1,524.03	BCP	(623.52)	ADVANC	1,524.0	BCP	-623.5
4	ADVANC	284.4	273.2	161.8	397.1	20.0	BCP	-49.9	-1.9	-77.5	35.9	-72.4	TRUE	888.12	BOMS	(600.67)	TRUE	888.1	BOMS	-600.7
5	KBANK	197.3	93.1	93.0	-11.8	212.3	BH	-47.7	77.5	15.9	12.2	-27.6	SCB	815.70	PTT	(325.19)	SCB	815.7	PTT	-325.2
6	PTTEP	184.2	52.5	25.8	-54.0	121.4	HANA	-43.4	-32.7	38.5	71.2	-8.0	AOT	778.44	BTS	(271.59)	AOT	778.4	BTS	-271.6
7	AOT	136.4	36.1	14.3	-41.8	-26.3	BTS	-32.6	36.4	63.3	116.2	-39.7	SCGP	691.09	CPAXT	(229.07)	SCGP	691.1	CPAXT	-229.1
8	IVL	99.3	18.6	120.2	98.3	-38.0	PTT	-32.1	71.7	17.9	-93.2	13.9	TTB	623.15	BH	(217.36)	TTB	623.1	BH	-217.4
9	CPALL	55.8	14.5	-39.5	-39.2	-78.2	INTUCH	-30.3	39.9	42.1	133.0	-138.9	MINT	617.12	STA	(130.78)	MINT	617.1	STA	-130.8
10	TISCO	53.1	93.4	6.2	14.2	-55.9	CPN	-29.9	-12.6	18.3	-54.6	8.9	GULF	593.62	KCE	(116.31)	GULF	593.6	KCE	-116.3
11	KTC	47.7	-18.9	-3.3	4.0	15.5	PTTGC	-28.6	-26.0	-2.6	4.9	-21.7	CPALL	558.93	ITC	(113.83)	CPALL	558.9	ITC	-113.8
12	TOP	32.6	0.8	-1.6	24.9	-2.4	AAV	-23.5	-1.2	2.8	6.2	15.8	CPN	445.17	AMATA	(107.68)	CPN	445.2	AMATA	-107.7
13	BANPU	11.4	-4.9	-1.5	1.9	-21.7	ERW	-16.9	10.0	-15.7	-2.7	-6.1	PTTEP	443.28	AAV	(106.82)	PTTEP	443.3	AAV	-106.8
14	TCAP	7.9	-18.0	24.3	16.2	3.4	GLOBAL	-13.9	3.9	-10.8	-10.5	-25.9	GPSC	397.79	IVL	(101.22)	GPSC	397.8	IVL	-101.2
15	HMPRO	6.8	15.7	7.2	15.3	-83.5	STA	-10.8	22.1	3.5	-12.5	-3.5	OR	377.42	BBL	(100.67)	OR	377.4	BBL	-100.7
16	BJC	5.8	74.0	2.7	5.6	4.7	AP	-10.0	60.9	22.5	-17.7	4.2	SCC	336.29	TU	(97.59)	SCC	336.3	TU	-97.6
17	SCC	4.7	8.0	-0.4	-0.0	59.0	KCE	-9.9	474.5	-29.7	157.4	-1.5	KTC	335.57	ICHI	(85.21)	KTC	335.6	ICHI	-85.2
18	AIT	3.8	-3.5	2.7	4.6	-0.7	DELTA	-9.4	16.1	8.8	25.1	129.2	COM7	323.64	AAI	(57.52)	COM7	323.6	AAI	-57.5
19	MCOT	2.9	33.6	8.5	-0.1	2.1	SPALI	-9.2	-7.7	-15.3	-22.6	2.6	SAWAD	311.26	OSP	(56.19)	SAWAD	311.3	OSP	-56.2
20	RATCH	2.5	2.3	0.9	-3.3	-1.8	TASCO	-7.4	3.5	0.5	-1.9	5.5	TISCO	262.41	BANPU	(55.53)	TISCO	262.4	BANPU	-55.5

Total Volume Shares						NVDR Shrs.						Paid up Capital					
	Buy	Sell	Total	Net	Turn.		23-Jan-25	paidup	23-Jan-25	paidup		23-Jan-25	paidup	(Last)			
1	24CS	900	23,400	24,300	-22,500	5.36	24CS	1,911,124	0.39	#N/A	#N/A	24CS	1,911,124	485,000,000			
2	AS	127,700	95,200	222,900	32,500	17.75	2S	6,091,870	1.11	3,092,210	0.69	2S	6,091,870	549,995,954			
3	AAI	302,700	502,700	805,400	-200,000	18.11	A	3,356	0.00	62,400	0.01	A	3,356	980,000,000			
4	AAV	3,130,200	15,655,820	18,786,020	-12,525,620	25.25	A5	1,221,632	0.10	800,664	0.07	A5	1,221,632	1,209,384,734			
5	ACC	473,800	4,373,200	4,847,000	-3,899,400	12.73	A5-W4	301,788	0.08	#N/A	#N/A	A5-W4	301,788	360,996,274			
6	ACE	168,000	225,100	393,100	-57,100	8.97	AAI	138,318,947	6.51	#N/A	#N/A	AAI	138,318,947	2,125,000,000			
7	ADVANC	2,024,613	941,100	2,965,713	1,083,513	37.27	AAV	1,396,872,904	10.87	353,926,265	7.30	AAV	1,396,872,904	12,849,999,997			
8	ADVANCE	191,500	690,200	881,700	-498,700	13.35	ABM	2,939,418	0.42	3,268,124	1.09	ABM	2,939,418	692,120,445			
9	AE	111,300	2,200	113,500	109,100	7.72	ACAP	2,323,745	0.57	1,223,467	0.39	ACAP	2,323,745	406,411,160			
10	AEONTS	12,700	42,200	54,900	-29,500	19.15	ACC	16,278,538	0.87	4,306,304	0.32	ACC	16,278,538	1,880,333,993			
11	AF	-	200	200	-200	0.52	ACC-W2	930,193	0.21	#N/A	#N/A	ACC-W2	930,193	447,680,170			
12	AGE	300	100	400	200	0.23	ACE	156,277,015	1.54	38,450,400	0.38	ACE	156,277,015	10,175,999,960			
13	AH	15,700	37,000	52,700	-21,300	8.89	ACG	933,007	0.16	211,225	0.04	ACG	933,007	600,000,000			
14	AI	2,000	-	2,000	2,000	1.96	ADB	75,195,704	10.36	31,173,421	5.20	ADB	75,195,704	725,999,923			
15	AIE	1,200	-	1,200	1,200	0.14	ADD	1,715,115	1.07	#N/A	#N/A	ADD	1,715,115	160,000,000			
16	AIT	1,135,300	40,000	1,175,300	1,095,300	16.62	ADVANC	193,851,185	6.52	241,595,912	8.13	ADVANC	193,851,185	2,974,209,736			
17	AJ	2,800	-	2,800	2,800	0.07	ADVANCE	22,875,909	3.69	#N/A	#N/A	ADVANCE	22,875,909	620,000,000			
18	AJA	-	10,100	10,100	-10,100	0.12	AE	108,698,580	2.11	#N/A	#N/A	AE	108,698,580	5,143,071,814			
19	AKP	-	9,300	9,300	-9,300	0.25	AEONTS	15,684,255	6.27	11,410,746	4.56	AEONTS	15,684,255	250,000,000			
20	AKR	3,400	-	3,400	3,400	0.22	AF	1,596,103	0.10	198,800	0.01	AF	1,596,103	1,600,000,000			

Source : SET.OR.TH

ข้อมูลในเอกสารฉบับนี้ รวบรวมมาจากแหล่งข้อมูลที่น่าเชื่อถือ อย่างไรก็ตาม บริษัทหลักทรัพย์ คิงส์ฟอร์ด จำกัด ไม่สามารถที่จะยืนยันหรือรับรองความถูกต้องของข้อมูลเหล่านี้ได้ ไม่ว่าประการใด ๆ บทวิเคราะห์ในเอกสารนี้ จัดทำขึ้นโดยอ้างอิงถึงลักษณะที่ทางวิชาการที่เกี่ยวกับหลักทรัพย์วิเคราะห์ และมิได้เป็นการชี้แนะหรือเสนอแนะให้ซื้อหรือขายหลักทรัพย์ใด ๆ การตัดสินใจซื้อหรือขายหลักทรัพย์ใด ๆ ของผู้ลงทุน ไม่ว่าจะเกิดจากการอ่านบทความในเอกสารนี้หรือไม่ก็ตาม ล้วนเป็นผลจากการใช้วิจารณญาณของผู้ลงทุน โดยไม่มีส่วนเกี่ยวข้องกับบริษัทใด ๆ กับ บริษัทหลักทรัพย์ คิงส์ฟอร์ด จำกัด(มหาชน) ไม่มีการเปิด

Disclaimer



KINGSFORD

คำแนะนำการลงทุน และความหมายของคำแนะนำการลงทุน

Stock Rating หมายถึงการให้หน้าหนักการลงทุนของบริษัท แบ่งเป็น 3 ระดับ

Buy หมายถึง ราคาพื้นฐานสูงกว่าราคาตลาด 15% หรือมากกว่า

Hold หมายถึงราคาพื้นฐานสูงกว่าราคาตลาดไม่เกิน 15% หรือต่ำกว่าราคาตลาดไม่เกิน 15 %

Sell หมายถึง ราคาพื้นฐานต่ำกว่าราคาตลาด 15% หรือมากกว่า

เอกสารฉบับนี้จัดทำขึ้นโดยบริษัทหลักทรัพย์คิงส์ฟอร์ด จำกัด (มหาชน) ข้อมูลที่ปรากฏในเอกสารฉบับนี้จัดทำโดยอาศัยข้อมูลที่ได้มาจากแหล่งที่เชื่อหรือควรเชื่อว่ามี ความน่าเชื่อถือ และ/หรือถูกต้อง อย่างไรก็ตามบริษัทไม่ยืนยัน และไม่รับรองถึงความครบถ้วนสมบูรณ์หรือถูกต้องของข้อมูลดังกล่าว และไม่ได้ประกันราคาหรือผลตอบแทน ของหลักทรัพย์ที่ปรากฏข้างต้น แม้ว่าข้อมูลดังกล่าวจะปรากฏข้อความที่อาจเป็นหรืออาจตีความว่าเป็นเช่นนั้นได้ บริษัทจึงไม่รับผิดชอบต่อการนำเอาข้อมูล ข้อความ ความเห็น และหรือบทสรุปที่ปรากฏในเอกสารฉบับนี้ไปใช้ไม่ว่ากรณีใดๆ ข้อมูลและความเห็นที่ปรากฏอยู่ในเอกสารฉบับนี้ได้ประสงค์จะชี้ชวน เสนอแนะ หรือจูงใจให้ลงทุน ใน หรือ ซื้อหรือขายหลักทรัพย์ที่ปรากฏในเอกสารฉบับนี้และข้อมูลมีการแก้ไขเพิ่มเติมเปลี่ยนแปลงโดยมีต้องแจ้งให้ทราบล่วงหน้า ผู้ลงทุนควรใช้ดุลยพินิจอย่างรอบคอบใน การลงทุนในหรือซื้อหรือขายหลักทรัพย์ บริษัทสงวนลิขสิทธิ์ในข้อมูลที่ปรากฏในเอกสารนี้ ห้ามมิให้ผู้ใดใช้ประโยชน์ ทำซ้ำ ดัดแปลง นำออกแสดง ทำให้ปรากฏหรือเผยแพร่ ต่อสาธารณชน ไม่ว่าด้วยประการใดๆ ซึ่งข้อมูลในเอกสารนี้ไม่ว่าทั้งหมดหรือบางส่วน เว้นแต่ได้รับอนุญาตเป็นหนังสือจากบริษัทเป็นการล่วงหน้า การกล่าว คิด หรืออ้างอิง ข้อมูลบางส่วนตามสมควรในเอกสารนี้ ไม่ว่าในบทความ บทวิเคราะห์ บทวิจัย หรือในเอกสาร หรือการสื่อสารอื่นใดจะต้องกระทำโดยถูกต้อง และไม่เป็นการก่อให้เกิดการ เข้าใจผิดหรือความเสียหายแก่บริษัท ต้องรับรู้ถึงความเป็นเจ้าของลิขสิทธิ์ในข้อมูลบริษัท และต้องอ้างอิงถึงเอกสารฉบับนี้ และวันที่ในเอกสารฉบับนี้ของบริษัทโดยชัดเจน การลงทุนในหรือซื้อหรือขายหลักทรัพย์ย่อมมีความเสี่ยง ท่านควรทำความเข้าใจอย่างถ่องแท้ต่อลักษณะของหลักทรัพย์แต่ละประเภทและควรศึกษาข้อมูลของบริษัทที่ออก หลักทรัพย์และข้อมูลอื่นใดที่เกี่ยวข้องก่อนการตัดสินใจลงทุนในหรือซื้อหรือขายหลักทรัพย์

ข้อมูลในเอกสารฉบับนี้ รวบรวมมาจากแหล่งข้อมูลที่น่าเชื่อถือ อย่างไรก็ดี บริษัทหลักทรัพย์ คิงส์ฟอร์ด จำกัด(มหาชน)ไม่สามารถที่จะยืนยันหรือรับรองความถูกต้องของข้อมูลเหล่านี้ได้ ไม่ว่าประการใดๆ บทวิเคราะห์ในเอกสารนี้ จัดทำขึ้นโดยอ้างอิง หลักเกณฑ์ทางวิชาการเกี่ยวกับหลักการวิเคราะห์ และมีได้เป็นการชี้แนะ หรือเสนอแนะให้ซื้อหรือขายหลักทรัพย์ใดๆ การตัดสินใจซื้อหรือขายหลักทรัพย์ใดๆ ของผู้อ่าน ไม่ว่าจะเกิดจากการอ่านบทความในเอกสารนี้หรือไม่ก็ตาม ล้วนเป็นผลจากการใช้ วิจารณญาณของผู้อ่าน โดยไม่มีส่วนเกี่ยวข้องกับอะไรรูปแบบใดๆ กับ บริษัทหลักทรัพย์ คิงส์ฟอร์ด จำกัด(มหาชน) ไม่ว่ากรณีใด

Disclaimer



KINGSFORD

Thai Institute of Directors Association (IOD) – Corporate Governance Report Rating 2024 (CG Score) ข้อมูล 28 ตุลาคม 2567



AAV	B	CBG	DITTO	GULF	KBANK	MFEC	PCSGH	RPC	SEAOIL	SSF	THIP	TRV	WINMED
ABM	BAFS	CENDEL	DMT	GUNKUL	KCC	MINT	PDJ	RPH	SELIC	SSP	THRE	TSC	WINNER
ACE	BAM	CFRESH	DOHOME	HANA	KCE	MODERN	PEER	RS	SENA	SSSC	THREL	TSTE	ZEN
ACG	BANPU	CHASE	DRT	HARN	KCG	MONO	PG	RT	SENX	STA	TIPH	TSTH	
ADVANC	BAY	CHEWA	DUSIT	HENG	KEX	MOONG	PHOL	RWI	SGC	STEC	TISCO	TTA	
AE	BBGI	CHOW	EASTW	HMPRO	KKP	MOSHI	PIMO	S	SGF	STGT	TK	TTB	
AF	BBL	CIMBT	ECF	HPT	KSL	MSC	PLANB	S&J	SGP	STI	TKS	TTCL	
AGE	BCH	CIVIL	ECL	HTC	KTB	MST	PLAT	SA	SHR	SUC	TKT	TTW	
AH	BCP	CK	EGCO	ICC	KTC	MTC	PLUS	SAAM	SICT	SUN	TLI	TU	
AIT	BCPG	CKP	EPG	ICHI	KTMS	MTI	PM	SABINA	SIRI	SUTHA	TM	TVDH	
AJ	BDMS	CNT	ERW	III	KUMWEL	MVP	PORT	SAK	SIS	SVI	TMILL	TVO	
AKP	BEC	COLOR	ETC	ILINK	LALIN	NCH	PPP	SAMART	SITHAI	SYMC	TMT	TVT	
AKR	BEM	COM7	ETE	ILM	LANNA	NER	PPS	SAMTEL	SJWD	SYNEX	TNDT	TWPC	
ALLA	BEYOND	CPALL	FLOYD	IND	LH	NKI	PR9	SAT	SKE	SYNTEC	TNITY	UAC	
ALT	BGC	CPAXT	FN	INET	LHFG	NOBLE	PRG	SAV	SKR	TASCO	TNL	UBE	
AMA	BGRIM	CPF	FPI	INSET	LIT	NRF	PRIME	SAWAD	SM	TBN	TOA	UBIS	
AMARIN	BJC	CPL	FPT	INTUCH	LOXLEY	NSL	PRM	SC	SMPC	TCAP	TOG	UKEM	
AMATA	BKIH	CPN	FVC	IP	LPN	NTSC	PRTR	SCAP	SNC	TCMC	TOP	UPF	
AMATAV	BLA	CPW	GABLE	IRC	LRH	NVD	PSH	SCB	SNNP	TEAMG	TPAC	UPOIC	
ANAN	BPP	CRC	GC	IRPC	LST	NWR	PSL	SCC	SNP	TEGH	TPBI	UV	
AOT	BR	CRD	GCAP	IT	M	NYT	PTT	SCCC	SO	TFG	TPIL	VARO	
AP	BRI	CREDIT	GFC	ITC	MAJOR	OCC	PTTEP	SCG	SONIC	TFMAMA	TPIPP	VGI	
ASIMAR	BRR	CSC	GFPT	ITEL	MALEE	OR	PTTGC	SCGD	SPALI	TGE	TPS	VIH	
ASK	BSRC	CV	GGC	ITTHI	MBK	ORI	Q-CON	SCGP	SPC	TGH	TQM	WACOAL	
ASP	BTG	DCC	GLAND	IVL	MC	OSP	QH	SOM	SPI	THANA	TQR	WGE	
ASW	BTS	DDD	GLOBAL	JAS	M-CHAI	PAP	QTC	SCN	SPRC	THANI	TRP	WHA	
AURA	BTW	DELTA	GPSC	JTS	MCOT	PB	RATCH	SDC	SR	THCOM	TRUBB	WHAUP	
AWC	BWG	DEMCO	GRAMMY	K	MFC	PCC	RBF	SEAFCO	SSC	THG*	TRUE	WICE	



2S	ARIP	BES	CM	FSMART	JCK	MATCH	ONEE	PSP	SECURE	SUPER	TITLE	TRT	WARRIX
AAI	ARROW	BH	COCOCO	FSX	JDF	MBAX	PATO	PSTC	SFLEX	SUSCO	TKN	TURTLE	WIN
ADB	ASIAN	BIZ	COMAN	FTI	JMART	MEGA	PDG	PT	SFT	SVOA	TMD	TVH	WP
AEONTS	ATP30	BOL	CPI	GEL	KGI	METCO	PJW	PTECH	SINO	SVT	TNR	UBA	
AHC	AUCT	BSBM	CSS	GIFT	KJL	MICRO	POLY	PYLON	SMT	TACC	TPA	UP	
AIRA	AYUD	BTC	DTCENT	GPI	KTIS	NC	PQS	QLT	SPQG	TAE	TPCH	UREKA	
APCO	BA	CH	EVER	HUMAN	KUN	NCAP	PREB	RABBIT	SPVI	TCC	TPCS	VCOM	
APCS	BBIK	CI	FE	IFS	L&E	NCL	PROUD	RCL	STANLY	TEKA	TPLAS	VIBHA	
APURE	BC	CIG	FORTH	INSURE	LHK	NDR	PSG	SAPPE	STPI	TFM	TPOLY	VRANDA	



A5	ASN	CHARAN	DOD	FNS	J	KIAT	MITSI	PHG	ROCTEC	SISB	STOWER	TNP	XO
ADD	BIG	CHAYO	DPAINT	GBX	JCKH	KISS	MK	PIN	SABUY	SKN	STP	TOPP	XPG
AIE	BIOTEC	CHIC	DV8	GENCO	JMT	KK	NAM	PRAPAT	SALEE	SKY	SVR	TRU	YUASA
ALLUCON	BIS	CHOTI	EASON	GTB	JPARK	KWC	NOVA	PRI	SAMCO	SMD	SWC	UEC	ZAA
AMC	BJCHI	CITY	EE	GYT	JR	LDC	NTV	PRIN	SANKO	SMIT	TAKUNI	UOBKH	
AMR	BLC	CMC	EFORL	ICN	JSP	LEO	NV	PROEN	SCI	SORKON	TC	VL	
ARIN	BVG	CPANEL	EKH	IIG	JUBILE	MCA	OGC	PROS	SE	SPG	TFI	WAVE	
ASEFA	CEN	CSP	ESTAR	IMH	KBS	META	PACO	PTC	SE-ED	SST	TMC	WFX	
ASIA	CGH	DEXON	ETL	IRCP	KCAR	MGC	PANEL	READY	SINGER	STC	TMI	WIK	

ข้อมูลในเอกสารฉบับนี้ รวบรวมมาจากแหล่งข้อมูลที่น่าเชื่อถือ อย่างไรก็ดี บริษัทหลักทรัพย์ คิงส์ฟอร์ด จำกัด(มหาชน)ไม่สามารถที่จะยืนยันหรือรับรองความถูกต้องของข้อมูลเหล่านี้ได้ ไม่ว่าประการใดๆ บทวิเคราะห์ในเอกสารนี้ จัดทำขึ้นโดยอ้างอิงหลักเกณฑ์ทางวิชาการเกี่ยวกับหลักการวิเคราะห์ และมีได้เป็นการชี้แนะ หรือเสนอแนะให้ซื้อหรือขายหลักทรัพย์ใดๆ การตัดสินใจซื้อหรือขายหลักทรัพย์ใดๆ ของผู้อ่าน ไม่ว่าจะเกิดจากการอ่านบทความในเอกสารนี้หรือไม่ก็ตาม ล้วนเป็นผลจากการใช้วิจารณญาณของผู้อ่าน โดยไม่มีส่วนเกี่ยวข้องกับหรือผูกพันใดๆ กับ บริษัทหลักทรัพย์ คิงส์ฟอร์ด จำกัด(มหาชน) ไม่มีการฉ้อโกง

Disclaimer



KINGSFORD

Thai Institute of Directors Association (IOD) – Corporate Governance Report Rating 2024 (CG Score) ข้อมูล 28 ตุลาคม 2567

ช่วงคะแนน	สัญลักษณ์	ความหมาย	Description
มากกว่า 90		ดีเลิศ	Excellent
80 - 89		ดีมาก	Very Good
70 - 79		ดี	Good
60 - 69		ดีพอใช้	Satisfactory
50 - 59		ผ่าน	Pass
ต่ำกว่า 50	No logo give	N/A	N/A

การเปิดเผยผลการสำรวจของสมาคมส่งเสริมสถาบันกรรมการบริษัทไทย (IOD) ในเรื่องการกำกับดูแลกิจการ (Corporate Governance) นี้เป็นการดำเนินการตามนโยบายของสำนักงานคณะกรรมการกำกับหลักทรัพย์และตลาดหลักทรัพย์ โดยการสำรวจของ IOD เป็นการสำรวจและประเมินจากข้อมูลของบริษัทจดทะเบียนในตลาดหลักทรัพย์แห่งประเทศไทยและตลาดหลักทรัพย์เอ็มเอไอ ที่มีการเปิดเผยต่อสาธารณะและเป็นข้อมูลที่ผู้ลงทุนทั่วไปสามารถเข้าถึงได้ ดังนั้นผลสำรวจดังกล่าวจึงเป็นการนำเสนอในมุมมองของบุคคลภายนอกโดยไม่ได้เป็นการประเมินการปฏิบัติและไม่ได้มีการใช้ข้อมูลภายในในการประเมิน อนึ่ง ผลการสำรวจดังกล่าว เป็นผลการสำรวจ ณ วันที่ปรากฏในรายงานการกำกับดูแลและกิจการบริษัทจดทะเบียนไทยเท่านั้น ดังนั้นผลการสำรวจจึงอาจเปลี่ยนแปลงได้ภายหลังจากดังกล่าว ทั้งนี้บริษัทหลักทรัพย์ คิงส์ฟอร์ด จำกัด (มหาชน) มิได้ยืนยันหรือรับรองถึงความถูกต้องของผลการสำรวจดังกล่าวแต่อย่างใด

ข้อมูลในเอกสารฉบับนี้ รวบรวมมาจากแหล่งข้อมูลที่เชื่อถือได้ อย่างไรก็ดี บริษัทหลักทรัพย์ คิงส์ฟอร์ด จำกัด(มหาชน)ไม่สามารถที่จะยืนยันหรือรับรองความถูกต้องของข้อมูลเหล่านี้ได้ ไม่ว่าประการใดๆ บทวิเคราะห์ในเอกสารนี้ จัดทำขึ้นโดยอ้างอิงหลักเกณฑ์ทางวิชาการเกี่ยวกับหลักการวิเคราะห์ และมีได้เป็นการชี้แนะ หรือเสนอแนะให้ซื้อหรือขายหลักทรัพย์ใดๆ การตัดสินใจซื้อหรือขายหลักทรัพย์ใดๆ ของผู้อ่าน ไม่ว่าจะเกิดจากการอ่านบทความในเอกสารนี้หรือไม่ก็ตาม ล้วนเป็นผลจากการใช้วิจารณญาณของผู้อ่าน โดยไม่มีส่วนเกี่ยวข้องกับอะยู่ยกพันใดๆ กับ บริษัทหลักทรัพย์ คิงส์ฟอร์ด จำกัด(มหาชน) ไม่ว่ากรณีใด

Disclaimer



KINGSFORD

Anti-Corruption Progress Indicator 2024 (<https://www.thai-cac.com/who-we-are/our-members> .6 มกราคม 2568)

บริษัทจดทะเบียนที่ได้ประกาศเจตนารมณ์เข้าร่วม CAC

ACE	ANI	BLAND	DITTO	GREEN	IP	LIT	NEX	PRIME	S	SHR	SKE	SUPER	TPP	VNG
ALT	APCO	BPS	ECL	HL	JDF	MEDEZE	NTSC	PROEN	SAWAD	SINGER	SNNP	TBN	TQM	WELL
AMARIN	ASAP	CHASE	EVER	HUMAN	KJL	MJD	PLE	PROUD	SCAP	SINO	SOLAR	TMI	UOBKH	WIN
AMC	B52	CHG	FLOYD	IHL	LDC	MOSHI	PRI	PTC	SFT	SJWD	SONIC	TPAC	UREKA	XPG

บริษัทจดทะเบียนที่ได้ได้รับการรับรอง CAC

2S	BAM	CGH	DRT	GUNKUL	KASET	MENA	PDG	PTECH	SCG	SPRC	THIP	TSI	YUASA
AAI	BANPU	CHEWA	DUSIT	HANA	KBANK	META	PDJ	PTG	SCGD	SRICHA	THRE	TSTE	ZEN
ADB	BAY	CHOTI	EA	HARN	KCAR	MFC	PG	PTT	SCGP	SSF	THREL	TSTH	ZIGA
ADVANC	BBGI	CHOW	EASTW	HEMP	KCC	MFEC	PHOL	PTTEP	SCM	SSP	TIDLOR	TTB	
AE	BBL	CI	ECF	HENG	KCE	MINT	PIMO	PTTGC	SCN	SSSC	TIPCO	TTCL	
AF	BCH	CIG	EGCO	HMPRO	KGEN	MODERN	PK	PYLON	SEAOIL	SST	TIPH	TU	
AH	BCP	CIMBT	EP	HTC	KGI	MONO	PL	Q-CON	SE-ED	STA	TISCO	TURTLE	
AI	BCPG	CM	EPG	ICC	KKP	MOONG	PLANB	QH	SELIC	STGT	TKN	TVDH	
AIE	BE8	CMC	ERW	ICHI	KSL	MSC	PLANET	QLT	SENA	STOWER	TKS	TVO	
AIRA	BEC	COM7	ETC	ICN	KTB	MTC	PLAT	QTC	SENX	SUSCO	TKT	TWPC	
AJ	BEYOND	CPALL	ETE	IFS	KTC	MTI	PLUS	RABBIT	SFLEX	SVI	TMD	UBE	
AKP	BGC	CPAXT	FNS	III	L&E	NATION	PM	RATCH	SGC	SVOA	TMILL	UBIS	
AMA	BGRIM	CPF	FPI	ILINK	LANNA	NCAP	PPP	RBF	SGP	SVT	TMT	UEC	
AMANAH	BLA	CPI	FPT	ILM	LH	NEP	PPPM	RML	SIRI	SYMC	TNITY	UKEM	
AMATA	BPP	CPL	FSMART	INET	LHFG	NER	PPS	RS	SIS	SYNTEC	TNL	UPF	
AMATAV	BRI	CPN	FSX	INOX	LHK	NKI	PQS	RWI	SITHAI	TAE	TNP	UV	
AP	BROOK	CPW	FTE	INSURE	LPN	NOBLE	PR9	S&J	SKR	TAKUNI	TNR	VCOM	
APCS	BRR	CRC	GBX	INTUCH	LRH	NRF	PREB	SA	SM	TASCO	TOG	VGI	
AS	BSBM	CSC	GC	IRPC	M	OCC	PRG	SAAM	SMIT	TCAP	TOP	VIBHA	
ASIAN	BTG	CV	GCAP	ITC	MAJOR	OGC	PRINC	SABINA	SMPC	TEGH	TOPP	VIH	
ASK	BTS	DCC	GEL	ITEL	MALEE	OR	PRM	SAK	SNC	TFG	TPA	WACOAL	
ASP	BWG	DELTA	GFPT	IVL	MATCH	ORI	PROS	SAPPE	SNP	TFI	TPCS	WHA	
ASW	CAZ	DEMCO	GGC	JAS	MBAX	OSP	PRTR	SAT	SORKON	TFMAMA	TPLAS	WHAUP	
AWC	CBG	DEXON	GLOBAL	JMART	MBK	PAP	PSH	SC	SPACK	TGE	TRT	WICE	
AYUD	CEN	DIMET	GPI	JR	MC	PATO	PSL	SCB	SPALI	TGH	TRU	WIIK	
B	CENDEL	DMT	GPSC	JTS	MCOT	PB	PSTC	SCC	SPC	THANI	TRUE	WPH	
BAFS	CFRESH	DOHOME	GULF	K	MEGA	PCSGH	PT	SCCC	SPI	THCOM	TSC	XO	

คำชี้แจง ข้อมูลบริษัทที่เข้าร่วมโครงการแนวร่วมปฏิบัติของภาคเอกชนไทยในการต่อต้านทุจริต (Thai CAC) ของสมาคมส่งเสริมสถาบันกรรมการบริษัทไทย มี 2 กลุ่ม คือ

- ได้ประกาศเจตนารมณ์เข้าร่วม CAC
- ได้รับการรับรอง CAC

การเปิดเผยผลการประเมินดัชนีชี้วัดความคืบหน้าการป้องกันการมีส่วนเกี่ยวข้องกับการทุจริตคอร์รัปชัน (Anti-corruption Progress Indicators) ของบริษัทจดทะเบียนในตลาดหลักทรัพย์แห่งประเทศไทยซึ่งจัดทำโดยสถาบันไทยพัฒน์นี้ เป็นการดำเนินการตามนโยบายและตามแผนพัฒนาความยั่งยืนสำหรับบริษัทจดทะเบียนของสำนักงานคณะกรรมการกำกับหลักทรัพย์และตลาดหลักทรัพย์ โดยผลการประเมินดังกล่าวของสถาบันไทยพัฒน์ อาศัยข้อมูลที่ได้รับจากบริษัทจดทะเบียนตามที่บริษัทจดทะเบียนได้ระบุในแบบแสดงข้อมูลเพื่อการประเมิน Anti-corruption ซึ่งได้อ้างอิงข้อมูลมาจากแบบแสดงรายการข้อมูลประจำปี (แบบ 56-1) รายงานประจำปี (แบบ 56-2) หรือในบุคคลภายนอก โดยมีได้เป็นการประเมินการปฏิบัติของบริษัทจดทะเบียนในตลาดหลักทรัพย์แห่งประเทศไทย และได้ให้ข้อมูลภายใต้การประเมินเนื่องจากผลการประเมินดังกล่าวเป็นเพียงผลการประเมิน ณ วันที่ปรากฏในผลการประเมินเท่านั้น ดังนั้นผลการประเมินจึงอาจเปลี่ยนแปลงได้ภายหลังจากวันดังกล่าว หรือเมื่อข้อมูลที่เกี่ยวข้องมีการเปลี่ยนแปลง ทั้งนี้ บริษัทหลักทรัพย์ คิงส์ฟอร์ด จำกัด (มหาชน) มิได้ยืนยัน ตรวจสอบ หรือรับรองความถูกต้องครบถ้วนของผลการประเมินดังกล่าวแต่อย่างใด

ข้อมูลในเอกสารฉบับนี้ รวบรวมมาจากแหล่งข้อมูลที่น่าเชื่อถือ อย่างไรก็ดี บริษัทหลักทรัพย์ คิงส์ฟอร์ด จำกัด(มหาชน)ไม่สามารถที่จะยืนยันหรือรับรองความถูกต้องของข้อมูลเหล่านี้ได้ ไม่ว่าประการใดๆ บทวิเคราะห์ในเอกสารนี้ จัดทำขึ้นโดยอ้างอิงหลักเกณฑ์ทางวิชาการเกี่ยวกับหลักการวิเคราะห์ และมีได้เป็นการชี้แนะ หรือเสนอแนะให้ซื้อหรือขายหลักทรัพย์ใดๆ การตัดสินใจซื้อหรือขายหลักทรัพย์ใดๆ ของผู้อ่าน ไม่ว่าจะเกิดจากการอ่านบทความในเอกสารนี้หรือไม่ก็ตาม ล้วนเป็นผลจากการใช้วิจารณญาณของผู้อ่าน โดยไม่มีส่วนเกี่ยวข้องหรือพันธะผูกพันใดๆ กับ บริษัทหลักทรัพย์ คิงส์ฟอร์ด จำกัด(มหาชน) ไม่ว่ากรณีใด

ชื่อ	นามสกุล	ตำแหน่ง	เลขที่ทะเบียน SEC	โทรศัพท์	อีเมล	เป็นนักวิเคราะห์ทางด้านปัจจัยพื้นฐาน (โปรดระบุชื่อหุ้นและกลุ่มอุตสาหกรรม)
อภิชัย	เรามาณะชัย	ผู้ช่วยกรรมการผู้จัดการ นักวิเคราะห์การลงทุนปัจจัยทางเทคนิค นักวิเคราะห์กลยุทธ์การลงทุน นักวิเคราะห์การลงทุนปัจจัยพื้นฐานด้านตลาดทุน	002939	02 829 6999 Ext. 2200	apichai.ra@kfsec.co.th	
นพพร	ฉายแก้ว	ผู้จัดการอาวุโส	043964	02 829 6999 Ext. 2203	noppom.ch@kfsec.co.th	พลังงานและปิโตรเคมี ยานยนต์ ขนส่งทางอากาศ
ณัฐวิชัย	ภูสุนทรศรี	นักวิเคราะห์	087077	02 829 6999 Ext. 2204	nattawat.po@kfsec.co.th	อาหาร, การแพทย์, พาณิชยกรรม
ณัฐ	แก้วบริสุทธิ์สกุล	ผู้ช่วยนักวิเคราะห์				เทคโนโลยีสารสนเทศและการสื่อสาร และกลุ่มบริการรับเหมาก่อสร้าง