



Market Wrap-Up

- SET วันที่ 23 ม.ค.68 ปิด -17.60 จุด อยู่ที่ 1,344.17 จุด มูลค่าการซื้อขาย 34,420 ลบ. ต่างชาติขาย 4,388 ลบ. พอร์ตโบรกขาย 119 ลบ. สถาบันซื้อ 604 ลบ. และรายย่อยซื้อ 3,903 ลบ. NVDR มียอดขายสุทธิ 3,178 ลบ. โดยมียอดซื้อในหุ้น ADVANC,CBG,KTB,TTB,CCET และยอดขายหุ้น DELTA,GULF,PTT,PTTEP,AOT มูลค่า Short Sales อยู่ที่ 1,374 ลบ. หุ้นที่มี%ปริมาณ Short สูงคือ DCC,MBK,CKP โดยนักลงทุนต่างชาติ Short รวม 40,587 สัญญา นักลงทุนต่างชาติซื้อพันธบัตรจำนวน 2,712 ลบ.
- ตลาดหุ้นสหรัฐ DJIA +0.92%, S&P500 +0.53%, Nasdaq +0.22% นำโดยกลุ่มบริการสุขภาพ +1.35%, อุตสาหกรรม +0.96% หลัง ปธ.ทรัมป์กล่าวสุนทรพจน์ในงาน WEF หนุนให้ ธ.กลางต่างๆ ทั่วโลกปรับลดดอกเบี้ย และหนุนให้สหรัฐเป็นศูนย์กลางธุรกิจ AI และคริปโท ๆ ตลาดหุ้นยุโรป Stoxx600 +0.44% ได้แรงหนุนจากกลุ่มธนาคาร +1.8% นำโดย Swedbank +4.2% รับกำไร Q4/67 ดีกว่าคาด ขณะที่กลุ่มเทคโนโลยี -1.5%

Market View

- ตลาดหุ้นสหรัฐวานนี้ปรับขึ้น หลัง ปธ.ทรัมป์กล่าวสุนทรพจน์ในงาน WEF หนุนให้ ธ.กลางทั่วโลกปรับลดดอกเบี้ย, เสนอแนะให้กลุ่มโอเปกปรับลดราคาน้ำมัน, สนับสนุนให้สหรัฐเป็นศูนย์กลางธุรกิจคริปโท ๆ & AI และลดภาวะเบี้ยขี้จุกัดในการดำเนินธุรกิจ และปรับลดภาษีนิติบุคคล เพื่อหนุนให้สหรัฐเป็นผู้นำภาคการผลิต โดย ปธ.ทรัมป์เตือนประเทศคู่ค้าต่างๆ จะถูกเรียกเก็บภาษีศุลกากรสำหรับสินค้าที่ผลิตนอกสหรัฐ ซึ่งนโยบายของทรัมป์เน้นแนวทาง Make America Great Again (MAGA) ซึ่งเป็นผลบวกต่อเศรษฐกิจ & หนุนของสหรัฐ ส่วนข้อมูลผู้ซื้อปรับตัวการว่างงานรายสัปดาห์เพิ่มขึ้น 6,000 อยู่ที่ 223,000 สูงกว่าคาดที่ 219,000 ราย
- ตลาดหุ้นยุโรปวานนี้ ได้แรงหนุนจากกลุ่มธนาคาร +1.8% โดยนักลงทุนคาด ECB มีโอกาสปรับลดดอกเบี้ย 0.25% ในการประชุมวันที่ 30 ม.ค. และ BOE อังกฤษมีโอกาส 82% จะลดดอกเบี้ย 0.25% ในการประชุมวันที่ 6 ก.พ. หลังเงินเฟ้ออังกฤษ ธ.ค. ชลลดตัวลง และคาด BOE มีโอกาสลดดอกเบี้ย 2 ครั้งในปีนี้ ส่วนข้อมูลเศรษฐกิจจีนวันนี้ติดตาม PMI ภาคการผลิต & บริการ เบื้องต้น ม.ค. ของยุโรปโซน, อังกฤษ
- ตลาดหุ้นเอเชียวานนี้ ดัชนีเซี่ยงไฮ้ +0.51% หลัง กต.จีนออกเกณฑ์หนุนให้กองทุนรวม กองทุนประกันภาครัฐ และเอกชน เพิ่มสัดส่วนการลงทุนหุ้นจีน เพื่อเป็นการสร้างเสถียรภาพให้กับตลาดหุ้นจีน ส่วนดัชนีนิเกียวานนี้ +0.79% ได้แรงหนุนจากกลุ่มเทคโนโลยี โดยวันนี้ติดตามผลการประชุม BOJ ซึ่งมีโอกาสที่จะปรับขึ้นดอกเบี้ย 0.25% อยู่ที่ 0.50% อาจส่งผลให้ค่าเงินเยนผันผวน
- SET วานนี้ -1.29% ปริมาณการซื้อขาย 3.44 หมื่น ลบ. ต่างชาติขาย 4,388 ลบ. พอร์ตโบรกขาย 119 ลบ. สถาบันซื้อ 604 ลบ. และรายย่อยซื้อ 3,903 ลบ. โดยดัชนีถูกแรงขายจากหุ้น Big ในกลุ่มค่าปลีก, ปีโตรเคมี, ไอซีที, ขนส่ง และพลังงาน จากความกังวลจาก MSCI ปรับลดน้ำหนักการลงทุนในการทำ Rebalance รอบ ก.พ. นี้ สาเหตุมาจากการรายงานงบ Q4/67 ส่วนกลุ่มพลังงานก็ปรับลดลง ขณะที่กลุ่มธนาคารก็ถูกแรงขาย Sell on Fact ของเสิร์จสินการรายงานงบ Q4/67 ส่วนกลุ่มพลังงานก็ปรับลดลง จากนั้นนโยบายของทรัมป์ที่สนับสนุนการขุดเจาะน้ำมันในสหรัฐ กอปรยั้งกดดันให้กลุ่มโอเปกปรับลดราคาขายน้ำมันด้วย ในส่วนข้อมูลเศรษฐกิจในประเทศนั้น ก.พาณิชย์เผยยอดส่งออกไทย ธ.ค. +8.7% ดีกว่าคาด +7.4% ส่งผลให้ปี 67 ส่งออกไทย +5.4% ดีกว่าคาดที่ +5% YoY เป็นผลจากประเทศคู่ค้าต่าง ๆ เร่งนำเข้าสินค้า เพื่อเลี่ยงความไม่แน่นอนจากนโยบายกีดกันการค้าของทรัมป์ ประเด็นที่ต้องติดตามสัปดาห์หน้า คือ การทยอยรายงานกำไร Q4/67 บจ.ต่าง ๆ ซึ่งคาดจะขยายตัวได้ดี QoQ, YoY สาเหตุมาจากรายงานกำไรที่ต่ำในปีก่อน กอปรกลุ่ม Domestic Play คาดกำไรยังฟื้นได้ดีตามภาวะเศรษฐกิจ

Daily Strategy

- ประเมินแนวรับดัชนี SET ที่ 1,330 - 1,340 แนวต้าน 1,350 - 1,355 คาดมีโอกาสถูกกดดันจากขายกลุ่มพลังงาน แต่ Downside ของดัชนีเริ่มจำกัด ปัจจุบันเทรดที่ F/PE 13.8 X ดังนั้นแนะนำซื้อเชิงกำเริบเมื่อดัชนีอ่อน เช่น ADVANC,INTUCH,GULF,TRUE,DELTA ที่ได้ประโยชน์จากนโยบายส่งเสริมการลงทุนด้าน Data Center & AI/ กลุ่มบริโภค CPALL,CPAXT,NSL,CBG,MALEE ได้แรงหนุนจาก ม.กระตุ้นกำลังซื้อของภาครัฐ
- BBGI* (ซื้อ / ราคาเป้าหมาย IAA Consensus 8.00 บาท) ปัจจัยหนุนการเติบโตในปี 68 จะมาจาก 1) การซื้อหุ้น BBGI-BI เข้ามาอีก 30% ทำให้ปัจจุบันถือครบ 100% จะเริ่มรับรู้ส่วนแบ่งกำไรเต็มร้อยในเดือน ธ.ค.67 เป็นต้นไป รองรับความต้องการไปโอดีเซลให้กลุ่มบริษัทบางจาก 2) คาดว่าธุรกิจเอทานอลจะดีขึ้นเนื่องจากต้นทุนโมลาสลดลง 3) โรงงาน SAF (ถือหุ้น 20%) กำลังการผลิต 1 ล้านลิตรต่อวัน จะเสร็จต้น 2Q68 ซึ่งเราคาดว่าความต้องการผลิตภัณฑ์ SAF จะทยอยเพิ่มขึ้นตามสัดส่วนข้อบังคับของอุตสาหกรรมการบิน
- SHR* (ซื้อ / ราคาเป้าหมาย Bloomberg Consensus 3.22 บาท) คาดผลการดำเนินงาน 4Q67 SHR จะสามารถกลับมาทำได้(หลัง 3Q67 ขาดทุน) หนุนด้วยกำไรกลับมาเปิด Saii Laguna Phuket และ ปัจจัยตามฤดูกาลของธุรกิจโรงแรมในไทยและมัลดีฟส์ โดยจำนวนนักท่องเที่ยวเข้าไทย 4Q67 +17%YoY +10%QoQ และ จำนวนนักท่องเที่ยวเข้ามัลดีฟส์ 4Q67 +7%YoY +15%QoQ นอกจากนี้ ระยะสั้น หุ้นกลุ่มโรงแรมยังมี sentiment บวกจากจำนวนนักท่องเที่ยวเข้าไทยในช่วง 13-19 ม.ค.67 ที่ผ่านมา +1%WoW, +15%YoY หนุนด้วยนักท่องเที่ยวจีน ทั้งนี้ตลาดคาด Adj. Profit ปี67 และ68 ของ SHR* ที่ 176 ลบ.(+120%YoY) และ 350 ลบ.(+99%YoY)

Set Index Data

Open	1,359.87		
High	1,362.00		
Low	1,344.17		
Closed	1,344.17		
Chg.	-17.60		
%Chg.	-1.29		
Value (mn)	34,483.77		
P/E(x)	18.53	UP	156
P/BV(x)	1.34	Unchanged	202
Yield (%)	3.36	Down	306
Market Cap (mn)	16,739.09		

SET 50 -100 - MAI - Futures Index

	Closed	chg.	(%)
SET 50	877.57	877.57	-1.48
SET 100	1,885.82	1,885.82	-1.44
S50_CON	880.00	880.00	-1.17
MAI Index	281.17	0.61	0.22

Trading Breakdown : Daily

(Bt,m)	Buy	Sell	Net
Institution	4,449.93	3,845.23	604.70
Broker Port	2,206.92	2,326.65	-119.73
Foreign	15,392.86	19,781.03	-4,388.17
Customer	12,371.15	8,467.96	3,903.19

Trading Breakdown : Month to Date

(Bt,m)	Buy	Sell	Net
Institution	80,757.03	75,993.68	4,763.35
Broker Port	40,195.00	39,891.23	303.77
Foreign	312,525.51	322,293.86	-9,768.35
Customer	197,947.77	193,246.55	4,701.22

World Markets Index

	Closed	Chg.	(%)
Dow Jones	44,565.07	408.34	0.92
NASDAQ	20,053.68	44.34	0.22
FTSE100	8,565.20	20.07	0.23
Nikkei	39,958.87	312.62	0.79
Hang Seng	19,700.56	-78.21	-0.40

Commodities

	Closed	Chg.	(%)
Oil: Brent	77.16	-0.14	-0.18
Oil: Nymex	74.05	-0.15	-0.20
Gold	2,759.95	5.80	0.21
ZINC	2,928.00	-4.00	-0.14
BDIY Index	824.00	-69.00	-7.73

Analysts

Apichai Raomanachai
Fundamental and Technical Investment Analysis ID No. 002939
Tel 02-829-6999 Ext 2200
Email : apichai.ra@kfsec.co.th

Nopporn Chaykaew
Fundamental Analysis ID No. 043964
Tel 02-829-6999 Ext 2203
Email : noppoen.ch@kfsec.co.th

Nattawat Poosunthornsi
Fundamental Analysis ID No. 087077
Tel 02-829-6999 Ext 2204
Email : nattawat.po@kfsec.co.th



Daily Key Factors

Oil Update(-) WTI มี.ค. -\$0.82 อยู่ที่ \$74.62 / บาร์เรล, Brent มี.ค. -\$0.71 อยู่ที่ \$78.29/บาร์เรล หลัง ปช.ทรัมป์เรียกร้องให้ซาอุดีฯ และกลุ่มโอเปกปรับลดราคาน้ำมัน เพื่อกดดันให้รัสเซียยุติสงครามในยูเครน ขณะที่ EIA รายงานสต็อกน้ำมันดิบสหรัฐสัปดาห์ที่ผ่านมาลดลง 1.0 ล.บาร์เรล น้อยกว่าจะลด 2.1 ล.บาร์เรล

Gold Update(-) Comex Gold ก.พ. -\$5.90 อยู่ที่ \$2,765.00 /ออนซ์ ราคาทองคำทรงตัว หลัง ปช.ทรัมป์หนุนให้ ธ.กลางทั่วโลกปรับลดดอกเบี้ย โดย CME FedWatch ชี้โอกาสเกือบ 100% ที่เฟดจะคงดอกเบี้ย 4.25 - 4.5% ในการประชุมเฟดวันที่ 28 - 29 ม.ค.

Fund Flow(-) Fund Flow ต่างชาติในตลาด TIP วานนี้ ขายสุทธิ -130.75 ล้านดอลลาร์สหรัฐ ขายหุ้นไทย -129.08 ล.ดอลลาร์สหรัฐ ซื้อหุ้นอินโดฯ +1.11 ล.ดอลลาร์สหรัฐ และขายหุ้นฟิลิปปินส์ -2.78 ล.ดอลลาร์สหรัฐ

- (0) ค่าเงินบาทเข้านี้ทรงตัวอยู่ที่ 33.92 บาท/ดอลลาร์สหรัฐ
- (0) ผลตอบแทนพันธบัตรสหรัฐ 10 ปี ปรับขึ้นอยู่ที่ 4.641 %
- (-) ดัชนี BDI วานนี้ -59 จุด อยู่ที่ 824
- (+) BitCoinเข้านี้ +0.39% อยู่ที่ 103,721 ดอลลาร์สหรัฐ
- (-) Core CPI ญี่ปุ่น ธ.ค.ปรับขึ้นอยู่ที่ 3.0% & พ.ย. 2.7% YoY

Economic Calendar

ในประเทศ

- 28 ม.ค. ส.อ.ท. แถลงยอดผลิตและส่งออกรถยนต์ รถจักรยานยนต์และชิ้นส่วนยานยนต์
- 31 ม.ค. ธปท. รายงานภาวะเศรษฐกิจไทย
- สัปดาห์ที่ 5 สศค. แถลงดัชนีผลผลิตอุตสาหกรรม
- สศค. รายงานภาวะเศรษฐกิจการคลัง, ภาวะเศรษฐกิจภูมิภาค, ดัชนีความเชื่อมั่นอนาคตเศรษฐกิจภูมิภาค

ต่างประเทศ

- 24 ม.ค. US ดัชนีผู้จัดการฝ่ายจัดซื้อ (PMI) ภาคการผลิต
- US ดัชนีผู้จัดการฝ่ายจัดซื้อ (PMI) ภาคบริการ
- US ยอดขายบ้านมือสอง (Existing Home Sales) (ธ.ค.)
- 27 ม.ค. CN ดัชนี PMI ภาคการผลิตของจีน (ม.ค.)
- US ยอดขายบ้านใหม่ (ธ.ค.)
- 28 ม.ค. US รายงานความเชื่อมั่นผู้บริโภคจากซีบี (ม.ค.)
- 30 ม.ค. EU การแถลงข่าวต่อสื่อมวลชนของธนาคารกลางแห่งยุโรป
- EU การตัดสินใจเกี่ยวกับอัตราดอกเบี้ย (ม.ค.)
- US จำนวนคนที่ยื่นขอรับสวัสดิการว่างงานครั้งแรก
- US การแถลงข่าวต่อสื่อมวลชนของ FOMC
- US การตัดสินใจเกี่ยวกับอัตราดอกเบี้ย
- US ดัชนีจีดีพี (ไตรมาสต่อไตรมาส) (ไตรมาส 4)
- 31 ม.ค. US ดัชนีราคาด้านการบริโภคส่วนบุคคล (PCE Price Index) (ธ.ค.)

Theme Strategy

Theme หุ่นยนต์ 1H68 เน้น หุ้นในธุรกิจใหม่ที่เป็น Trend ในอนาคต อย่าง Data Center รวมถึงหุ้นที่มีแนวโน้มกำไรปกติ 4Q67-1Q68 คาดออกมามี และ หุ้นที่รับความผันผวนได้ดีจากความเสี่ยง Trade War/ธนาคารกลางหลักมีแนวโน้มชะลอการลดดอกเบี้ย

- (1) กลุ่มธนาคารที่มี Sentiment บวกจากธนาคารกลางหลักมีแนวโน้มชะลอการลดดอกเบี้ย/มี Yield สูง BBL, KTB, KBANK, TISCO*, TTB*
- (2) กลุ่มการอุปโภคบริโภค ได้ประโยชน์จากมาตรการกระตุ้นเศรษฐกิจในประเทศ CPALL, CPAXT*, CRC, NSL*, TNP*, OSP*
- (3) กลุ่มโรงพยาบาล BDMS, BH, PR9*, SKR
- (4) กลุ่มมีโอกาสเกี่ยวข้องกับการลงทุน Data Center/ธุรกิจ Trend อนาคต ADVANC, INTUCH*, TRUE, GULF*, WHA, AMATA
- (5) กลุ่มสินค้า IT ที่ได้ประโยชน์จากการเปลี่ยนถ่ายเทคโนโลยี(เช่น AI function/ 4G to 5G) SYNEX*, ADVICE*, SIS*
- (6) กลุ่มที่มี Sentiment บวกจาก Entertainment Complex BTS*, VGI*, MBK*, BA

**หุ้นแนะนำเชิงกลยุทธ์ที่ยังไม่อยู่ใน Coverage ของฝ่ายวิจัย

Asset Allocation: Equity 55% Fixed Income 30% Alternative Investment etc. Gold 10% Cash 5%

Today Fundamental Research: -

Monthly Portfolio January 2025: SAV, SYNEX*, CRC, WHA, SHR



ขายไฟฟ้าสีเขียวเม.ย. เปิดได้เร็วกว่าปีนี้ กฟ. ผนึก 3 การไฟฟ้า เปิดขายไฟฟ้าสีเขียว "UGT1" ครั้งแรกในไทย กำลังผลิต 2 พันล้านหน่วย ต่อปี จากโรงไฟฟ้าพลังงานน้ำ 7 เขื่อน ให้ 3 ผู้ประกอบการเป็นกลุ่มแรก "ขนาดกลาง-ขนาดใหญ่-กิจการเฉพาะอย่าง" ราคาขายเพิ่มจากค่าไฟปกติ อีก 6 สตางค์ หนุนแข่งขันในเวทีโลกได้ เปิดลงทะเบียนถึง 28 กุมภาพันธ์ ลงชื่อแล้ว 600 ล้านหน่วย คาดเริ่มจ่ายไฟเมษายนนี้ ด้าน UGT2 เริ่ม มิถุนายนนี้ หลังจากนั้นเปิด Direct PPA ภายในปีนี้(ทันหุ้น)

ไทยไม่ผ่อนลดคาร์บอน ราคา REC โอกาสปรับเพิ่ม รัฐบาลประกาศ ชาติไม่ผ่อนคั้นแรงลดโลกร้อน ซึ่งต้องเดินหน้าต่อสู้อุตสาหกรรมกักกันการค้า เดินหน้าร่างโครงสร้างภาษีแบตเตอรี่ใหม่เข้ากรม.กุมภาพันธ์นี้ กำหนดเป็น อัตราขั้นบันได หนุนผลิตแบตเตอรี่ใส่ใจสิ่งแวดล้อม ด้านกรมฯ ใจสหรัฐยัง ต้องเดินหน้ากิจกรรมลดโลกร้อน แม้ทรัมป์ถอนตัว เหตุยังต้องส่งออก เชื้อ ราคา REC ในอนาคตสูงขึ้น(ทันหุ้น)

SAV ขยายฐานรับทรัพย์ ไฮซีซีเที่ยวบินทะยาน SAV คึกคัก! รับไฮ ซีซีเที่ยวเวียดนาม หนุนโค้งแรกสวย ส่วนทั้งปี 2568 วางเป้ารายได้โต 15% จากปีก่อน อานิสงส์ยอดเที่ยวบินพุ่ง แคมเปญบินนานาชาติ "เตโช กัมพูชา" จ่อรับทรัพย์ช่วงกลางปีนี้ ซึ่งหากลูกค้าช่วยหนุนฐานธุรกิจจะขยาย แข็งแกร่ง(ทันหุ้น)

กบข.เน้นลงทุนนอกตลาด FSSIA ชูหุ้นโกรท-ปันผลบล.ฟินันเซีย ไซรัล เน้นปรับกลยุทธ์ลงทุนยุคทรัมป์ 2.0 เน้นลงทุนหุ้นที่มีปัจจัยบวก เฉพาะตัว 2 ธีม "หุ้นเติบโต-ปันผลสูง" ชู BA-CHG-CPALL-KTB-MTC-NSL-ADVANC-TISCO-TU ด้านกบข. เปิดแผนลงทุนมุ่งกระจายหลาย สินทรัพย์ เน้นลงทุนหุ้นนอกตลาด เหตุริเทิร์นสูง ด้านหุ้นไทยสัดส่วน 3-4% ยังรอเอสเคิร์ฟ(ทันหุ้น)

INET อานิสงส์ไอทีขาขึ้น ล็อกเป้าผลงานพุ่งเท่าตัว INET ชี้ปีนี้ตลาด งานไอทีขาขึ้น ขยายตัว 20% ทุกปี เล็งรายได้ปี 2568แตะ 3 พันล้านบาท ตั้งเป้ายอดซอฟต์แวร์ให้บริการและลูกค้า 1.2 แสน VMI โตเท่าตัว จากสิ้น ปี 2567 ขณะที่กระแสใช้ e-Tax Invoice และ e-Receipt พุ่งดันบริษัทถูก โตไวครองส่วนแบ่งตลาด 50% พร้อมมุ่งหน้าดิจิทัลทรานส์ฟอร์มนำเสนอ บริการพรีเมียม ทุ่มงบ 4-5 พันล้านบาท รองรับลูกค้า และดาต้า เซ็นเตอร์(ทันหุ้น)

SNNP เงินหมื่นเฟส 2 บั่นรายได้ในประเทศ SNNP รับอานิสงส์เงิน ดิจิทัล เฟส 2 ดีเดย์เริ่มจ่าย 27 มกราคม 2568 นี้ หนุนยอดขาย แกรมรับ ผลบวก "Easy E-Receipt" เสริมพอร์ต เปิดแผนปี 2568 เดินหน้าสร้าง รายได้ในประเทศต่อเนื่องจากปี 2567 ขานรับฐานลูกค้าโต โปรดักดีใหม่ หนุน(ทันหุ้น)

TACC แดกไลน์อาหารเสริม รุกขยายคาเฟ่-โกอินเตอร์ TACC เปิดตัว ผลิตภัณฑ์ใหม่อาหารเสริมเม็ดเพิ่มช่องทางสร้างรายได้ พร้อมเดินหน้าร่ว มพันธมิตรใหม่คาเฟ่และร้านอาหารเพิ่ม ฟากผู้บริหารเผยเตรียมบินร่วมงาน แสดงสินค้านานาชาติ มุ่งเจาะตลาดประเทศเพื่อนบ้าน พร้อมพัฒนาสินค้า ใหม่อัปเดตขยาย(ทันหุ้น)

AUCT เพิ่มบริการขายลาน ดันยอดขายรถมือสองโตต่อ AUCT ทาง แแผนลุยธุรกิจประมูลรถยนต์มือสองปี 2568 เตรียมขยายพื้นที่จ่อตรด 4 มุม เมืองรองรับการเพิ่มขึ้นของสินค้า ตั้งเป้าพัฒนาสาขารังสิต-คลอง 8 เป็น ลานประมูลที่ใหญ่ที่สุดในประเทศ พร้อมบริการหลากหลาย ย้ำปริมาณรถ จำนำทะเบียนและหนี้ NPL สูง มั่นใจยอดขายรถมือสองโตต่อเนื่อง(ทัน หุ้น)

TAKUNI ชูแผนลุยธุรกิจรถอีวีมุ่งเปิดสาขาเพิ่ม ทาคูนิ กรุ๊ป เปิดแผน ธุรกิจปี 2568 บักรังลุยยานยนต์ไฟฟ้าครบวงจร เน้นสร้างการรับรู้แบรนด์ เทลจี พร้อมบุพรมเปิดสาขาในกรุงเทพฯ และปริมณฑล ขณะทีธุรกิจ ตั้งเดิมยังเติบโตได้ดี หลังปีที่ผ่านมาเร่งปรับโครงสร้างธุรกิจในกลุ่มให้ แข็งแกร่ง(ทันหุ้น)

BKA เปิดฉากโรดโชว์พร้อมเข้าเทรดก.พ. BKA เตรียมนำเสนอข้อมูล นักลงทุนทั่วไป วันที่ 28 ม.ค.นี้ เดินหน้าต่อยุ่สร้างเชื่อมั่น แก่นัก ลงทุน ก่อนเสนอขาย IPO จำนวน 60 ล้านหุ้น และลงสนามเทรดตลาด mai ภายในเดือนกุมภาพันธ์นี้(ทันหุ้น)

EKH เป้าใหม่ 8.35 บ. รับอานิสงส์ผู้ป่วยพุ่งลงทุนธุรกิจสุขภาพ เขียน หุ้นสแกน EKH ประเมินกำไรปี 2568 โต 8% เขียว "ชื้อ" อัปเดตราคาใหม่ 8.35 บาทต่อหุ้น อานิสงส์คนไข้พุ่งจากโรคระบาด-เอเจนซี หนุน ฟาก "นพ. อำนาจ เอื้ออารีมิตร" มั่นใจภาพรวมธุรกิจปีเติบโตต่อเนื่อง ตั้งเป้ารายได้ เพิ่มขึ้นไม่ต่ำกว่า 7% เดินหน้าลงทุนในธุรกิจที่เกี่ยวข้องกับสุขภาพ หนุน อนาคตเติบโตแข็งแกร่ง(ทันหุ้น)

ก.ล.ต.นับหนึ่งไฟลิ่ง MRDIYT เตรียมขายหุ้นไอพีโอเข้า SET MRDIYT ผู้นำธุรกิจค้าปลีกอุปกรณ์ตกแต่งบ้านและสินค้าไลฟ์สไตล์ เตรียมเสนอขายหุ้น IPO จำนวนไม่เกิน 981.48 ล้านหุ้น เข้าจดทะเบียนใน SET หลังลั่นงานก.ล.ต. นับหนึ่งไฟลิ่ง ระดมทุนลงทุนพัฒนาและขยาย ธุรกิจของบริษัท สำหรับปี 2568 ตั้งเป้าขยายสาขาเพิ่มอีก 200 สาขา ครอบคลุมทั้ง 77 จังหวัดทั่วประเทศ(ทันหุ้น)

'THCOM' เห็นสัญญา GISTDA จัดหาอุปกรณ์ดาวเทียม THEOS THCOM เผยเห็นสัญญา GISTDA จัดหาระบบจานดาวเทียม สำหรับรับ สัญญาณและควบคุมกลุ่มดาวเทียม THEOS พร้อมนำข้อมูลภาพถ่ายจาก ดาวเทียมสำรวจโลก ต่อยอดบริการเทคโนโลยีอวกาศ เพื่อให้หน่วยงานทั้ง ภาครัฐและเอกชนใช้ประโยชน์ได้อย่างเต็มที่(ทันหุ้น)

RML ขายหุ้นกู้เกลี้ยงยื่นไฟลิ่งชุดใหม่ มี.ค.เตรียมจัดตั้งกองรีท RML ปลัม นักลงทุนแห่ซื้อหุ้นกู้ ชุดที่ 2 และชุดที่ 4 มูลค่า 207 ล้านบาท เกลี้ยง ชุดออกเบียดสูง 7.3% ต่อปี เตรียมยื่นไฟลิ่งออกและเสนอขายหุ้นกู้ชุดใหม่ คาดเปิดจองซื้อได้ในช่วงปลายเดือนมีนาคม 2568 เตรียมขายสินทรัพย์ อาคาร 'OCC' เข้ากอง REIT(ทันหุ้น)

BLC มุ่งวิจัยยกระดับมาตรฐาน ปี 68-70 คาดโตเฉลี่ยราว 7% BLC คาด อุตสาหกรรมยาไทย ปี 2568-2570 โตเฉลี่ย 6-7% ต่อปี จากการเพิ่มขึ้น ของจำนวนผู้ป่วยจากโรคติดต่อ และโรคไม่ติดต่อเรื้อรัง (NCDs) การเข้าสู่ สังคมสูงวัย และการพัฒนาโครงสร้างพื้นฐานระบบประกันสุขภาพถ้วน หน้า ทำให้ประชาชนเข้าถึงยาได้ง่ายขึ้น พร้อมปฏิกรวิจัย-สร้างนวัตกรรม รองรับความต้องการของตลาดสุขภาพขยายตัว ทั้งในประเทศ-ต่างประเทศ (ทันหุ้น)

ข้อมูลในเอกสารฉบับนี้ รวบรวมมาจากแหล่งข้อมูลที่น่าเชื่อถือ อย่างไรก็ดี บริษัทหลักทรัพย์ คิงส์ฟอร์ด จำกัด (มหาชน) ไม่สามารถที่จะยืนยันหรือรับรองความถูกต้องของข้อมูลเหล่านี้ได้ ไม่ว่าประการใด ๆ บทวิเคราะห์ในเอกสารนี้ จัดทำขึ้นโดยอ้างอิง หลักเกณฑ์ทางวิชาการเกี่ยวกับหลักการวิเคราะห์ และมีได้เป็นการชี้แนะ หรือเสนอแนะให้ซื้อหรือขายหลักทรัพย์ใด ๆ การตัดสินใจซื้อหรือขายหลักทรัพย์ใด ๆ ของผู้อ่าน ไม่ว่าจะเกิดจากการอ่านบทความในเอกสารนี้หรือไม่ก็ตาม ล้วนเป็นผลจากการใช้ วิจารณญาณของผู้อ่าน โดยไม่มีส่วนเกี่ยวข้องกับบริษัทฯ ในใด ๆ กับ บริษัทหลักทรัพย์ คิงส์ฟอร์ด จำกัด (มหาชน) ไม่ควรกระทำ



ที่มา: TQ Professional, Day

Resistance 1,355 - 1,365

Support 1,340 - 1,335

SET Daily: Sideways

กลยุทธ์การลงทุน SET Index พักตัวในกรอบ sideways สอดคล้องกับ indicator ที่ขยับออกข้าง เบื้องต้น รอประเมินแนวรับบริเวณ 1,340/1,335 จุด หากยืนไม่ได้ให้จังหวะลดพอร์ต ส่วนแนวต้าน 1,355/1,365 จุด



ที่มา: TQ Professional, TF weekly

SET Weekly: พักตัว

กลยุทธ์การลงทุน ติดตามนโยบายทรมปีหลังการเข้ารับตำแหน่ง ทิศทาง fund flow ต่างชาติไหลออกจากตลาด TIP สะท้อนคาดการณ์นโยบายการเงินการคลังของสหรัฐฯ รวมถึงแนวโน้มสงครามการค้าที่รุนแรง ทางเทคนิค TF weekly แท่งเทียนรายสัปดาห์พักตัวหลุดเส้น EMA75 Week ส่วนใน TF Monthly ทำ pattern สามเหลี่ยมด้วย MACD ยังยืนเหนือ signal line เบื้องต้น รอการสร้างฐานก่อน // ประเมินแนวรับ 1,330/1,300 แนวต้าน 1,470/1,500



ที่มา: TQ Professional, TF daily

Gold Spot: เก็งกำไรฝั่ง Long

กลยุทธ์การลงทุน Gold Spot มีปัจจัยหนุนจากค่าเงินดอลลาร์และ Bond Yield ที่อ่อนค่า // แท่งเทียนปรับขึ้นต่อเนื่องและยังประคองตัวเหนือเส้นค่าเฉลี่ย EMA ระยะสั้น เลือกลง trading ทางฝั่ง long โดยมีแนวต้าน US\$2,770-2,790/Oz แนวรับ US\$2,745-2,725/Oz

Resistance 2,770 - 2,790

Support 2,745 - 2,725

Technical Analyst

Apichai Raomanachai No. 002939

Asst. Technical Analyst

Noppom Chaykaew No. 043964

ข้อมูลในเอกสารฉบับนี้ รวบรวมมาจากแหล่งข้อมูลที่เชื่อถือได้ อย่างไรก็ดี บริษัทหลักทรัพย์ คิงส์ฟอร์ด จำกัด (มหาชน) ไม่สามารถที่จะยืนยันหรือรับรองความถูกต้องของข้อมูลเหล่านั้นได้ ไม่ว่าประการใด ๆ บทวิเคราะห์ในเอกสารนี้ จัดทำขึ้นโดยอ้างอิงหลักเกณฑ์ทางวิชาการเกี่ยวกับหลักการวิเคราะห์ และมีได้เป็นการชี้นำ หรือเสนอแนะให้ซื้อหรือขายหลักทรัพย์ใด ๆ การตัดสินใจหรือซื้อขายหลักทรัพย์ใด ๆ ของผู้อ่าน ไม่ว่าจะเกิดจากการอ่านบทความในเอกสารนี้หรือไม่ก็ตาม ล้วนเป็นผลจากการใช้วิจารณญาณของผู้อ่าน โดยไม่มีส่วนเกี่ยวข้องกับหรือผูกพันใด ๆ กับ บริษัทหลักทรัพย์ คิงส์ฟอร์ด จำกัด(มหาชน) ไม่ควรเฝ้า



ที่มา ; TQ Professional

BES

Resistance 14.10-15.40

Support 12.80

แนะนำเก็งกำไร แท่งเทียนทยอยแกว่งตัวขึ้นจากโซนล่าง พร้อมปริมาณการซื้อขายเข้าสะสม ส่วน RSI / MACD แนวโน้มดีขึ้นตามลำดับ เบื้องต้นดูแนวรับ 12.80 บาท หากยืนได้มีโอกาสปรับตัวขึ้นต่อ ประเมินแนวต้าน 14.10-15.40 บาท โดยมีจุด Stop Loss 12.50 บาท



ที่มา ; TQ Professional

MAGURO

Resistance 22.00-23.10

Support 20.80

แนะนำเก็งกำไร แท่งเทียนทยอยฟื้นตัวขึ้นจากแนวพัก พร้อมปริมาณการซื้อขายทยอยเข้าสะสม ส่วน RSI / MACD มีสัญญาณพลิกตัว เบื้องต้นหากยืนแนวรับ 20.80 บาท ได้ลุ้นเห็นการขยับขึ้นไปทดสอบแนวต้าน 22.00-23.10 บาท ส่วนจุด Stop Loss 20.40 บาท



ที่มา ; TQ Professional

BCPG

Resistance 6.85

Support 6.40

แนะนำเก็งกำไร แท่งเทียนทยอยฟื้นตัวทดสอบเส้นค่าเฉลี่ย EMA200 วัน พร้อมปริมาณการซื้อขายเข้าสะสม ส่วน Indicator MACD / RSI มีสัญญาณบวก เบื้องต้นมีโอกาสแกว่งตัวขึ้นทดสอบแนวต้านถัดไป 6.85 บาท ส่วนแนวรับ 6.40 บาท จุด Stop Loss 6.30 บาท

Technical Analyst

Apichai Raomanachai No. 002939

Asst. Technical Analyst

Nopporn Chaykaew No. 043964

ข้อมูลในเอกสารฉบับนี้ รวบรวมมาจากแหล่งข้อมูลที่เชื่อถือได้ อย่างไรก็ดี บริษัทหลักทรัพย์ คิงส์ฟอร์ด จำกัด (มหาชน) ไม่สามารถที่จะยืนยันหรือรับรองความถูกต้องของข้อมูลเหล่านั้นได้ ไม่ว่าประการใด ๆ บทวิเคราะห์ในเอกสารนี้ จัดทำขึ้นโดยอ้างอิงหลักเกณฑ์ทางวิชาการเกี่ยวกับหลักการวิเคราะห์ และมีได้เป็นการชี้นำ หรือเสนอแนะให้ซื้อหรือขายหลักทรัพย์ใด ๆ การตัดสินใจซื้อหรือขายหลักทรัพย์ใด ๆ ของผู้อ่าน ไม่ว่าจะเกิดจากการอ่านบทความในเอกสารนี้หรือไม่ก็ตาม ล้วนเป็นผลจากการใช้วิจารณญาณของผู้อ่าน โดยไม่มีส่วนเกี่ยวข้องกับหรือพินัยผูกพันใด ๆ กับ บริษัทหลักทรัพย์ คิงส์ฟอร์ด จำกัด(มหาชน) ไม่ว่ากรณีใด

SET50 Index Futures



KINGSFORD

วันศุกร์ที่ 24 มกราคม พ.ศ. 2568

Market Overview

- นักลงทุนต่างชาติ Short สุทธิ -17,690 สัญญา ยอดสะสมประจำเดือน ม.ค. มียอด Short สุทธิ -40,587 สัญญา และ ยอดสะสมปี 2568 เป็นยอด Short สุทธิ -40,587 สัญญา
- ดัชนี DJIA ปิดที่ +0.92%, ดัชนี S&P500 ปิดที่ +0.53% และดัชนี Nasdaq ปิดที่ +0.22%
- ปธน. ทรัมป์กล่าวว่า "ผมขอเรียกร้องให้มีการปรับลดอัตราดอกเบี้ยโดยทันที และเช่นเดียวกัน อัตราดอกเบี้ยทั่วโลกควรจะปรับลดลงตามเรา" สำนักข่าวซีเอ็นบีซีรายงานว่าแม้ปธน. ทรัมป์ไม่ได้เหยื่อชื่อ เฟด ในคำเรียกร้องดังกล่าว แต่ก็เป็นการส่งสัญญาณที่ชัดเจนว่าเขาจะผลักดันให้อัตราดอกเบี้ยปรับตัวลง

Volume by Investors	SET (Million Bath)	Index Futures (Contracts)
Local Institutions	604.70	6,235
Foreign	-4,388.17	-17,690
Local Investor	3,903.20	11,455



ที่มา: Kingsford Research



ที่มา: Kingsford Research

ภาพการลงทุในระยะสั้น

แนะนำ : Short , แนวรับ: 870 แนวต้าน: 880 Stop Loss: 885

S50H25 ปิดที่ 873.80 จุด ดัชนีมีการปรับตัว -1.43 % มีการเคลื่อนไหวแบบ Sideway Up และ Indicator กลับสนับสนุนแนวโน้มขาลง ระยะสั้นมองเป็นปรับตัวลงทดสอบ Low หากปรับตัวต่ำกว่า 870 แนะนำเปิดสถานะ Short จะเป็นฝั่งที่ได้เปรียบกว่า

ภาพการลงทุในระยะยาว

แนะนำ Wait&Sea แนวรับ : 865 แนวต้าน : 890 Stoploss : -

Set 50 Index Future ยังเป็นการเคลื่อนไหวอยู่ในกรอบ ส่วน Indicator RSI ยังอยู่ในแนวโน้มขาลง และ MACD สัญญาณการปรับตัวลง ระยะกลางรอดูการเลือกข้างหากสามารถยืนเหนือ 890 โดยหากสามารถผ่านไปได้แนะนำ Long 1/3 Port แต่หากปรับตัวต่ำกว่า 865 แนะนำ Short 1/3 Port

	Close	Change	Volume	OI
SET50	877.57	-13.1	2,026,314,600	26,571,829,916
S50H25	873.80	-12.7	157,876	454,728
S50M25	869.40	-12.5	10,338	49,621
S50U25	866.50	-12.5	2,416	23,462
S50F25	880.00	-10.4	225	466

Source: TQ Pro

	Last	Support	Resistance
SET50	877.57	875	885
S50H25	873.80	870	880
S50M25	869.40	865	875
S50U25	866.50	865	875
S50F25	880.00	875	885

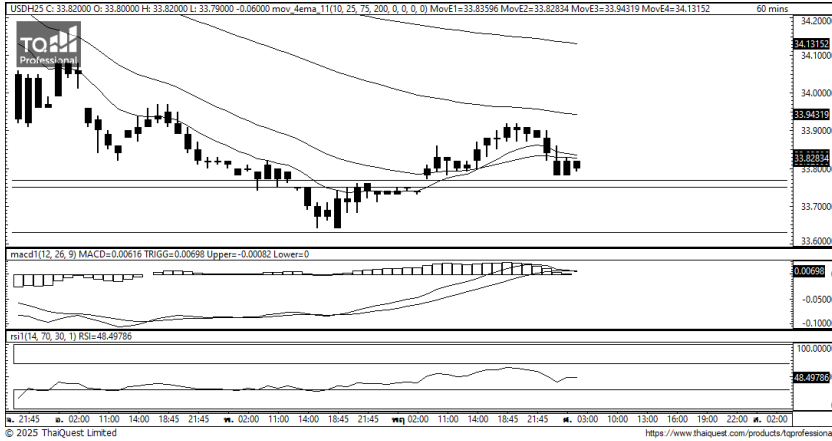
Source: TQ Pro

Series	Close	Chg	Vol. Contracts	OI	OI Chg	Theoretical	Basis	Daly Left	LTD
S50H25	873.80	-12.7	454,728	378,543	220,667	876.10	-3.77	63	28/3/2025
S50M25	869.40	-12.5	49,621	43,994	33,656	873.98	-8.17	154	27/6/2025
S50U25	866.50	-12.5	23,462	22,222	19,806	871.79	-11.07	248	29/9/2025
S50F25	880.00	-10.4	466	250	25	877.43	2.43	6	30/1/2025
S50G25	876.00	-12.4	223	219	171	876.78	-1.57	34	27/2/2025

ข้อมูลในเอกสารฉบับนี้ รวบรวมมาจากแหล่งข้อมูลที่น่าเชื่อถือ อย่างไรก็ดี บริษัทหลักทรัพย์ คิงส์ฟอร์ด จำกัด (มหาชน) ไม่สามารถที่จะยืนยันหรือรับรองความถูกต้องของข้อมูลเหล่านี้ได้ ไม่ว่าประการใด ๆ บทวิเคราะห์ในเอกสารนี้ จัดทำขึ้นโดยอ้างอิงหลักเกณฑ์ทางวิชาการเกี่ยวกับหลักการวิเคราะห์ และมีได้เป็นการชี้แนะ หรือเสนอแนะให้ซื้อหรือขายหลักทรัพย์ใด ๆ การตัดสินใจซื้อหรือขายหลักทรัพย์ใด ๆ ของผู้อ่าน ไม่ว่าจะเกิดจากการอ่านบทความในเอกสารนี้หรือไม่ก็ตาม ล้วนเป็นผลจากการใช้วิจารณญาณของผู้อ่าน โดยไม่มีส่วนเกี่ยวข้องกับหรือพันธะผูกพันใด ๆ กับ บริษัทหลักทรัพย์ คิงส์ฟอร์ด จำกัด(มหาชน) ไม่ว่ากรณีใด



Currency Futures



ภาพการลงทุในระยะสั้น

Dollar Index : 108.09 จุด หรือ +0.04%, USDH24 : +0.19 THB/USD

แนะนำ เปิดสถานะ : Short

แนวรับ: 33.80 THB/USD แนวต้าน: 34.00 THB/USD Stop Loss: 34.05

USDH25 : ราคาช่วงกลางคืนเมื่อวานที่ผ่านมาปิดที่ 33.82 THB/USD เป็นการปรับลดลง หลังปรับตัวขึ้นใกล้ EMA 75 ส่วน Indicator กลับมาสนับสนุนแนวโน้มขาลง หากปรับตัวต่ำกว่า 33.80 การเปิดสถานะ Short จะเป็นฝั่งที่ได้เปรียบกว่า

	Last	Change	Volume	OI
USDH25	33.88	0.19	24,216	102,758
USDM25	33.69	0.18	2,158	23,931
USDF25	34.02	0.21	1,078	9,528
USDG25	33.96	0.20	1,888	6,973

Source: TQ Pro

	Last	Support	Resistance
RTXUSTB	33.96	33.90	34.10
USDH25	33.88	33.80	34.00
USDM25	33.69	33.60	33.80

Source: Kingsford Securities

	Close	Change	Volume	OI
EURUSD	1.04	0.00		
EURUSDH25	1.044	-0.0028	1.0452	0.0012

Source: TQ Pro

	Close	Change	Volume	OI
USDJPY	156.02	-0.38		
USDJPYH25	155.42	0.79	2,118	8503

Source: TQ Pro

Apichai Raomanachai

Fundamental and Technical Investment Analysis

ID No. 002939 Tel 02-829-6999 Ext 2200

Email : apichai.ra@kfsec.co.th

Nut Kaewborisutsakul

Assistant Investment Analyst



Most Active Grainer (%chg)

Rank	STOCK	OI	Price Chg (20 Working Days)
1	BCPG	11,835	18.92%
2	KTB	9,331	8.10%
3	TRUE	14,631	7.41%
4	TKN	831	6.75%
5	BEC	29,208	5.18%
6	KTC	68,729	4.62%
7	SCB	1,382	3.81%
8	BBL	17,254	2.33%
9	KBANK	4,672	1.92%
10	BTS	98,454	1.74%
11	INTUCH	3,583	1.54%
12	TTB	60,483	1.08%
13	KKP	884	0.95%
14	PTTEP	4,065	0.83%
15	MEGA	744	0.00%
16	QH	20,389	0.00%
17	GULF	8,419	0.00%
18	CBG	2,464	-0.31%
19	TPIPP	3,084	-0.67%
20	TCAP	313	-1.00%
21	BCP	8,985	-1.45%
22	TASCO	1,148	-1.63%
23	TTW	520	-1.66%
24	TTCL	2,572	-2.14%
25	GFPT	3,570	-2.54%
26	DELTA	3,671	-2.66%
27	CPALL	8,327	-3.07%
28	PTT	4,310	-3.17%
29	BCH	4,526	-3.23%
30	OSP	7,857	-3.26%

Top Gainers OI (%chg)

STOCK	OI	%Daily Top OI Change	STOCK	OI	%5 Day Top OI Change
KTB	9,331	19.15%	BJC	4,497	50.75%
BGRIM	8,978	16.40%	SPALI	604	49.50%
MTC	2,242	9.69%	AAV	18,509	40.82%
BCPG	11,835	9.35%	SPCG	660	26.92%
SCC	1,957	7.65%	BH	1,630	23.58%
EA	1,296	7.37%	AMATA	1,682	19.80%
OR	7,541	6.84%	BGRIM	8,978	18.08%
AOT	6,033	6.14%	TOA	693	17.86%
GFPT	3,570	5.97%	BEM	23,610	17.61%
BAM	9,398	4.50%	OR	7,541	13.86%
HANA	3,649	4.05%	M	1,257	13.35%
PTTEP	4,065	4.02%	TISCO	210	10.53%
M	1,257	3.63%	MTC	2,242	10.33%
MINT	7,136	2.82%	TTB	60,483	10.18%
AAV	18,509	2.73%	KBANK	4,672	9.98%

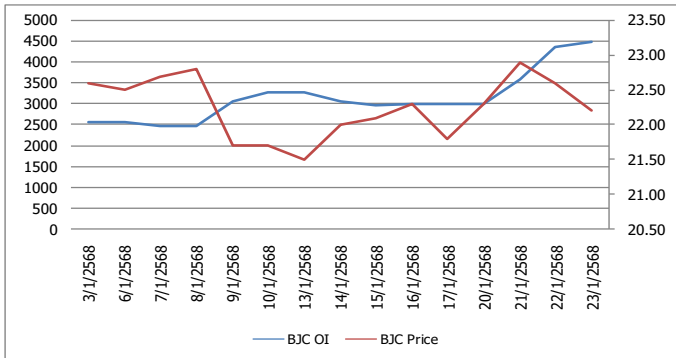
Source: TQ Pro

Top Loser OI (%chg)

STOCK	OI	%Daily Top OI Change	STOCK	OI	%5 Day Top OI Change
BEC	29,208	-47.13%	TRUE	14,631	-50.69%
TU	8,348	-29.83%	TU	8,348	-47.49%
GLOBAL	1,239	-14.43%	BEC	29,208	-32.38%
CPALL	8,327	-8.69%	S	27,048	-30.48%
TASCO	1,148	-8.01%	TASCO	1,148	-25.36%
CENTEL	1,356	-7.63%	BPP	308	-24.51%
CK	2,753	-7.21%	SUPER	64,631	-20.87%
PRM	34,578	-6.75%	THCOM	10,797	-18.60%
TTB	60,483	-6.27%	AEONTS	161	-17.01%
PSL	1,509	-5.69%	ADVANC	2,651	-15.97%
STA	3,893	-5.03%	KTC	68,729	-15.87%
INTUCH	3,583	-4.38%	PRM	34,578	-14.77%
KKP	884	-3.70%	EA	1,296	-14.74%
OSP	7,857	-3.68%	BLA	512	-13.37%
S	27,048	-3.57%	STA	3,893	-13.18%

หุ้นที่มีทิศทาง ราคาและ OI ที่น่าจับตามอง

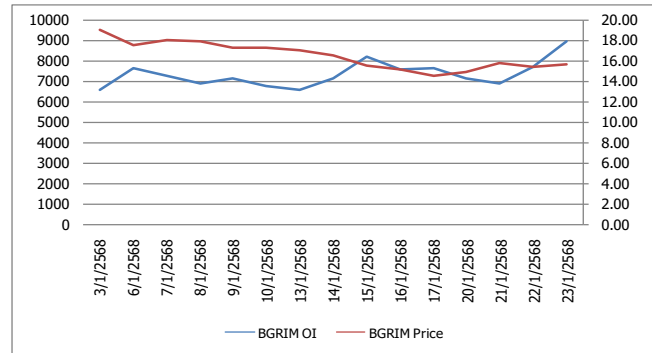
OI Trend BJC



Recommend : Short
Support : 21.80

Resistance : 22.40
Stop-Loss : 22.50

OI Trend BGRIM



Recommend : Long
Support : 15.40

Resistance : 16.00
Stop-Loss : 15.30

Source: KINGSFORD

APICHA RAOMANACHAI No. 002939
NUT KAEWBORISUTSAKUL Asst. Derivatives Analyst

ข้อมูลในเอกสารฉบับนี้ รวบรวมมาจากแหล่งข้อมูลที่น่าเชื่อถือ อย่างไรก็ดี บริษัทหลักทรัพย์ คิงส์ฟอร์ด จำกัด (มหาชน) ไม่สามารถที่จะยืนยันหรือรับรองความถูกต้องของข้อมูลเหล่านี้ได้ ไม่ว่าประการใด ๆ บทวิเคราะห์ในเอกสารนี้ จัดทำขึ้นโดยอ้างอิงหลักการทางวิชาการเกี่ยวกับหลักการวิเคราะห์ และมีได้เป็นการชี้แนะ หรือเสนอแนะให้ซื้อหรือขายหลักทรัพย์ใด ๆ การตัดสินใจซื้อหรือขายหลักทรัพย์ใด ๆ ของผู้อ่าน ไม่ว่าจะเกิดจากการอ่านบทความในเอกสารนี้หรือไม่ก็ตาม ล้วนเป็นผลจากการใช้วิจารณญาณของผู้อ่าน โดยไม่มีความเกี่ยวข้องกับหรือหนี้ผูกพันใด ๆ กับ บริษัทหลักทรัพย์ คิงส์ฟอร์ด จำกัด (มหาชน) ไม่ทางกรณีใด

ข้อมูลสถิติ Program Trading รายวัน

ประเภท	ซื้อ	ขาย	สุทธิ
Program Trading	13,921.83	18,237.89	-4,316.06
Non Program Trading	21,787.75	17,471.68	4,316.06
Total	35,709.58	35,709.58	

ข้อมูลรายหลักทรัพย์ *

หลักทรัพย์	ตลาด	มูลค่า Program Trading (บาท)	% มูลค่า Program Trading เทียบกับมูลค่าการซื้อขายแบบ Auto Matching
TU	SET	168,732,895	37.54
SCGP	SET	75,980,995	35.38
NSL	SET	18,042,438	27.35
BE8	mai	25,789,995	21.03
PROEN	mai	10,566,429	19.38

หมายเหตุ "Program Trading" หมายถึง การซื้อขายหลักทรัพย์ด้วยชุดคำสั่งคอมพิวเตอร์

* แสดงข้อมูลของหลักทรัพย์ที่มีราคาปิด และมูลค่าการซื้อขายเปลี่ยนแปลงไปมากกว่าวันทำการซื้อขายก่อนหน้า

* กรณีไม่แสดงข้อมูล หมายถึง ไม่มีหลักทรัพย์เข้าเกณฑ์ที่กำหนด

ข้อมูลการขายชอร์ตที่ยังไม่ได้ซื้อคืน

สถานะ Short เพิ่มขึ้น

หลักทรัพย์	ปริมาณการขายชอร์ตคงเหลือ (%)	สถานะชอร์ตเพิ่มขึ้น เมื่อเทียบวันก่อนหน้า (%)
TISCO	1.67%	0.08%
PTTGC	1.69%	0.02%
BCP	1.79%	0.02%
BA	0.14%	0.02%
BCH	1.67%	0.02%
AMATA	0.48%	0.02%
AAV	0.21%	0.02%
TKN	0.71%	0.02%
TU	0.69%	0.02%
BTS	1.14%	0.01%

สถานะ Short ลดลง

หลักทรัพย์	ปริมาณการขายชอร์ตคงเหลือ (%)	สถานะชอร์ตลดลง เมื่อเทียบวันก่อนหน้า (%)
PRM	0.64%	-0.04%
CENTEL	0.43%	-0.03%
LPN	0.15%	-0.02%
KCE	2.23%	-0.02%
BBL	0.41%	-0.02%
PTTEP	0.76%	-0.02%
WHA	0.97%	-0.02%
SAPPE	1.02%	-0.01%
SCGP	0.35%	-0.01%
BEM	1.12%	-0.01%

หมายเหตุ : เรียงตามการเปลี่ยนแปลงของปริมาณการขายชอร์ตที่ยังไม่ได้ซื้อคืน ของหลักทรัพย์ Local + NVDR /จำนวนหุ้นชำระแล้ว (%)

ข้อมูลในเอกสารฉบับนี้ รวบรวมมาจากแหล่งข้อมูลที่น่าเชื่อถือ อย่างไรก็ดี บริษัทหลักทรัพย์ คิงส์ฟอร์ด จำกัด (มหาชน) ไม่สามารถที่จะยืนยันหรือรับรองความถูกต้องของข้อมูลเหล่านี้ได้ ไม่ว่าประการใด ๆ บทวิเคราะห์ในเอกสารนี้ จัดทำขึ้นโดยอ้างอิงหลักเกณฑ์ทางวิชาการเกี่ยวกับหลักการวิเคราะห์ และมีได้เป็นการชี้แนะ หรือเสนอแนะให้ซื้อหรือขายหลักทรัพย์ใด ๆ การตัดสินใจซื้อหรือขายหลักทรัพย์ใด ๆ ของผู้อ่าน ไม่ว่าจะเกิดจากการอ่านบทความในเอกสารนี้หรือไม่ก็ตาม ล้วนเป็นผลจากการใช้วิจารณญาณของผู้อ่าน โดยไม่มีส่วนเกี่ยวข้องกับหรือหนี้ระดมทุนใด ๆ กับ บริษัทหลักทรัพย์ คิงส์ฟอร์ด จำกัด(มหาชน) ไม่ว่ากรณีใด

Top 20 Outstanding Short



KINGSFORD

วันศุกร์ที่ 24 มกราคม พ.ศ. 2568

หลักทรัพย์	ปริมาณการขายชอร์ตที่ยังไม่ได้ซื้อคืน ณ สิ้นวัน (หุ้น)		สถานะขายชอร์ต คงเหลือ (%)	สถานะชอร์ตเพิ่ม/ลด เมื่อเทียบวันก่อนหน้า (%)
	Local	NVDR		
HANA	8,166,400	15,003,103	2.617	-0.001
KCE	11,698,800	14,653,700	2.229	-0.019
TOP	13,873,000	28,758,546	1.908	0.000
EA	22,044,400	47,231,882	1.866	0.004
BCP	7,011,100	17,683,400	1.793	0.020
PTTGC	12,980,700	63,432,600	1.695	0.021
TISCO	10,360,400	3,046,400	1.674	0.083
BCH	24,804,700	16,790,700	1.668	0.019
SPRC	7,850,600	64,245,783	1.663	-0.001
BANPU	34,685,000	116,010,932	1.504	0.009
BGRIM	12,887,600	18,666,700	1.210	0.015
MINT	3,410,500	65,112,800	1.209	0.006
MTC	11,144,900	13,797,000	1.177	-0.004
IRPC	56,910,300	176,907,754	1.144	-0.006
BTS	15,397,500	168,470,248	1.142	0.015
OSP	10,977,700	22,784,500	1.124	0.006
BEM	14,282,000	156,976,300	1.120	-0.008
BH	2,545,800	6,297,300	1.112	-0.005
SAPPE	1,164,200	1,972,300	1.017	-0.010
TTA	14,241,900	4,127,800	1.008	0.005

หมายเหตุ : เรียงตามการเปลี่ยนแปลงของปริมาณการขายชอร์ตที่ยังไม่ได้ซื้อคืน ของหลักทรัพย์ Local + NVDR /จำนวนหุ้นชำระแล้ว (%)

ข้อมูลในเอกสารฉบับนี้ รวบรวมมาจากแหล่งข้อมูลที่น่าเชื่อถือ อย่างไรก็ดี บริษัทหลักทรัพย์ คิงส์ฟอร์ด จำกัด (มหาชน)ไม่สามารถที่จะยืนยันหรือรับรองความถูกต้องของข้อมูลเหล่านี้ได้ ไม่ว่าประการใด ๆ บทวิเคราะห์ในเอกสารนี้ จัดทำขึ้นโดยอ้างอิงหลักเกณฑ์ทางวิชาการเกี่ยวกับหลักการวิเคราะห์ และมีได้เป็นการชี้นำ หรือเสนอแนะให้ซื้อหรือขายหลักทรัพย์ใด ๆ การตัดสินใจซื้อหรือขายหลักทรัพย์ใด ๆ ของผู้อ่าน ไม่ว่าจะเกิดจากการอ่านบทความในเอกสารนี้หรือไม่ก็ตาม ส่วนเป็นผลจากการใช้วิจารณญาณของผู้อ่าน โดยไม่มีส่วนเกี่ยวข้องกับหรือหนี้ผูกพันใด ๆ กับ บริษัทหลักทรัพย์ คิงส์ฟอร์ด จำกัด(มหาชน) ไม่ว่ากรณีใด

Short Sales



KINGSFORD

มูลค่าการขายชอร์ต ณ วันที่ 23 มกราคม 2568

หลักทรัพย์	ปริมาณหุ้นที่ขายชอร์ต (หุ้น)	มูลค่าการขายชอร์ต (บาท)	%เทียบมูลค่าซื้อขายตลาดรวม
AAI	292,500	1,604,220	7.96%
AAV	3,262,600	7,414,658	7.68%
ACC	97,900	54,308	1.13%
ACE	100	126	0.01%
ADVANC	128,000	36,730,200	2.54%
AEONTS	700	81,100	0.33%
AMATA	262,800	7,133,275	6.62%
AOT	1,179,600	67,572,100	8.32%
AP	286,200	2,233,220	5.76%
ASIAN	6,700	52,260	1.36%
AU	43,600	419,045	1.73%
AWC	1,362,700	4,223,630	3.60%
BA	456,800	8,763,850	7.52%
BAFS	700	6,675	0.22%
BAM	283,000	1,631,775	1.22%
BANPU	1,276,600	6,791,640	2.66%
BBGI	1,100	4,926	0.04%
BBIK	17,300	659,325	1.01%
BBL	266,200	41,429,900	2.89%
BCH	552,300	8,293,920	13.04%
BCP	295,900	10,093,600	5.10%
BCPG	884,300	5,818,130	6.01%
BDMS	953,100	22,645,820	3.23%
BGRIM	784,200	12,259,930	4.93%
BH	139,800	26,465,450	5.01%
BJC	27,200	605,790	1.07%
BLA	13,200	248,860	0.79%
BLAND	2,200	1,144	0.01%
BPP	21,900	190,860	3.22%
BSRC	2,600	16,510	1.50%
BTG	36,900	643,840	6.07%
BTS	3,392,200	19,962,290	7.53%
CBG	64,800	5,198,075	1.37%
CCET	2,039,600	18,428,845	1.43%
CENTEL	69,000	2,058,200	2.55%
CHG	518,700	1,196,572	2.05%
CK	25,700	428,770	1.32%
CKP	170,000	499,800	13.40%
COCOCO	10,600	116,600	0.57%
COM7	313,600	7,243,560	4.12%
CPALL	634,800	35,186,725	3.28%
CPAXT	30,700	867,275	0.52%
CPF	210,500	4,592,910	2.24%
CPN	509,100	26,958,125	8.71%
CRC	570,000	19,365,450	9.52%
DCC	405,500	653,459	17.12%
DELTA	1,710,500	253,869,300	11.40%
DITTO	6,500	96,510	0.14%
DOHOME	51,700	434,275	1.31%
EA	505,800	1,527,594	0.50%
EASTW	6,900	14,904	1.64%
EGCO	2,600	295,400	0.85%
EPG	20,800	75,470	1.53%
ERW	115,500	387,356	0.59%
GFPT	73,700	722,985	2.61%

ข้อมูลในเอกสารฉบับนี้ รวบรวมมาจากแหล่งข้อมูลที่น่าเชื่อถือ อย่างไรก็ตาม บริษัทหลักทรัพย์ คิงส์ฟอร์ด จำกัด (มหาชน) ไม่สามารถที่จะยืนยันหรือรับรองความถูกต้องของข้อมูลเหล่านี้ได้ ไม่ว่าประการใด ๆ บทวิเคราะห์ในเอกสารนี้ จัดทำขึ้นโดยอ้างอิงหลักเกณฑ์ทางวิชาการเกี่ยวกับหลักการวิเคราะห์ และมีได้เป็นการชี้แนะ หรือเสนอแนะให้ซื้อหรือขายหลักทรัพย์ใด ๆ การตัดสินใจซื้อหรือขายหลักทรัพย์ใด ๆ ของผู้อ่าน ไม่ว่าจะเกิดจากการอ่านบทความในเอกสารนี้หรือไม่ก็ตาม ล้วนเป็นผลจากการใช้วิจารณญาณของผู้อ่าน โดยไม่มีส่วนเกี่ยวข้องกับหรือผูกพันใด ๆ กับ บริษัทหลักทรัพย์ คิงส์ฟอร์ด จำกัด (มหาชน) ไม่สามารถได้

Short Sales



KINGSFORD

มูลค่าการขายชอร์ต ณ วันที่ 23 มกราคม 2568

หลักทรัพย์	ปริมาณเห็นที่ขายชอร์ต (หุ้น)	มูลค่าการขายชอร์ต (บาท)	%เทียบมูลค่าซื้อขายตลาดรวม
GLOBAL	392,100	4,727,820	3.17%
GPSC	114,800	3,716,100	1.21%
GULF	1,084,400	65,170,675	5.12%
GUNKUL	255,100	520,404	3.69%
HANA	112,600	2,744,530	1.36%
HMPRO	1,404,100	12,189,485	9.21%
ICHI	134,100	1,783,530	5.84%
INTUCH	333,700	33,262,900	4.02%
IRPC	14,800	17,137	0.12%
ITC	579,700	9,908,790	5.93%
IVL	163,100	3,704,740	1.41%
JAS	345,000	687,408	1.86%
JMART	80,800	918,130	3.67%
JMT	114,900	1,729,430	0.73%
JTS	2,000	126,125	0.68%
KAMART	43,500	466,560	2.18%
KBANK	299,600	48,169,450	3.78%
KCE	129,000	2,961,840	1.55%
KKP	51,100	2,768,250	1.95%
KTB	1,842,900	42,355,090	2.84%
KTC	93,300	4,786,150	8.13%
LANNA	3,100	51,150	0.67%
LH	3,361,000	16,125,200	9.31%
LPN	19,500	41,860	2.90%
M	69,800	1,294,470	1.78%
MAJOR	13,300	190,190	7.63%
MASTER	19,400	592,800	0.55%
MBK	102,000	1,895,730	14.79%
MC	67,300	678,300	4.03%
MEB	6,700	148,920	1.45%
MEGA	9,000	300,825	1.68%
MINT	630,400	15,077,850	3.23%
MTC	90,700	4,004,550	2.81%
NER	489,500	2,418,872	3.37%
NSL	1,000	28,000	0.04%
ONEE	27,700	102,586	1.30%
OR	1,444,400	16,783,090	13.29%
ORI	45,500	155,922	1.72%
OSP	913,900	19,042,190	9.29%
PLANB	236,100	1,637,355	4.48%
PR9	20,900	516,670	0.75%
PRM	307,300	2,243,395	1.74%
PSH	34,300	230,580	6.35%
PSL	24,800	152,625	1.93%
PTG	36,200	273,445	2.71%
PTT	2,800,900	86,127,675	6.30%
PTTEP	224,800	27,514,000	3.04%
PTTGC	1,534,600	32,260,780	10.95%
RBF	98,700	554,035	2.51%
RCL	36,300	919,850	3.67%
ROJNA	69,200	411,740	6.90%
RS	88,800	111,712	0.15%
SABINA	66,600	1,190,470	2.30%
SAMART	24,300	154,310	2.13%
SAPPE	7,800	468,350	4.62%

ข้อมูลในเอกสารฉบับนี้ รวบรวมมาจากแหล่งข้อมูลที่น่าเชื่อถือ อย่างไรก็ตาม บริษัทหลักทรัพย์ คิงส์ฟอร์ด จำกัด (มหาชน) ไม่สามารถที่จะยืนยันหรือรับรองความถูกต้องของข้อมูลเหล่านี้ได้ ไม่ว่าประการใด ๆ บริษัทฯระเหในเอกสารนี้ จัดทำขึ้นโดยอ้างอิงหลักเกณฑ์ทางวิชาการเกี่ยวกับหลักการวิเคราะห์ และมีได้เป็นการชี้แนะ หรือเสนอแนะให้ซื้อหรือขายหลักทรัพย์ใด ๆ การตัดสินใจซื้อหรือขายหลักทรัพย์ใด ๆ ของผู้อ่าน ไม่ว่าจะเกิดจากการอ่านบทความในเอกสารนี้หรือไม่ก็ตาม ล้วนเป็นผลจากการใช้วิจารณญาณของผู้อ่าน โดยไม่มีส่วนเกี่ยวข้องหรือพันธะผูกพันใด ๆ กับ บริษัทหลักทรัพย์ คิงส์ฟอร์ด จำกัด (มหาชน) ไม่ว่ากรณีใด

Short Sales



KINGSFORD

มูลค่าการขายชอร์ต ณ วันที่ 23 มกราคม 2568

หลักทรัพย์	ปริมาณหุ้นที่ขายชอร์ต (หุ้น)	มูลค่าการขายชอร์ต (บาท)	%เทียบมูลค่าซื้อขายตลาดรวม
SAT	100	1,050	0.02%
SAV	9,900	180,180	2.10%
SAWAD	233,800	9,180,375	4.20%
SC	238,600	629,338	10.44%
SCB	68,200	8,473,700	0.75%
SCC	124,800	19,047,550	4.86%
SCGP	265,100	4,463,910	2.05%
SHR	160,900	335,182	3.08%
SINGER	22,100	154,255	0.74%
SIRI	891,400	1,533,208	3.76%
SIS	6,700	180,000	1.51%
SISB	105,700	2,700,675	7.37%
SJWD	3,900	34,905	0.36%
SKY	86,800	1,948,760	7.56%
SNNP	7,500	91,790	0.92%
SPA	65,100	390,820	1.00%
SPALI	224,400	3,792,200	3.70%
SPRC	62,700	355,590	0.54%
SSP	25,000	131,125	6.44%
STA	66,600	1,108,440	1.34%
STECON	23,600	139,240	4.15%
STGT	91,800	835,605	2.59%
SUPER	38,000	8,360	0.26%
SUSCO	52,500	151,760	0.89%
SYNEX	3,700	49,740	0.72%
TASCO	154,300	2,823,690	4.86%
TCAP	80,200	4,047,650	5.07%
TFG	70,300	232,646	1.77%
TGE	2,000	3,880	1.20%
THANI	1,900	2,601	0.29%
THCOM	76,900	923,230	1.56%
THG	32,500	439,350	5.01%
TIDLOR	102,700	1,715,980	1.40%
TIPH	21,400	433,090	7.25%
TISCO	767,000	75,566,525	12.06%
TKN	214,000	1,858,135	5.39%
TLI	740,100	7,909,670	12.16%
TOA	52,300	687,020	1.03%
TOP	383,900	9,916,050	5.52%
TPIPL	287,600	287,600	10.53%
TPIPP	20,100	59,496	4.46%
TQM	15,100	288,490	2.76%
TRUE	780,100	9,127,170	1.65%
TTA	177,000	826,916	5.19%
TTB	12,008,700	22,852,582	2.16%
TU	1,350,500	15,380,430	3.42%
TVO	13,100	276,410	3.79%
UBE	4,000	2,480	0.06%
VGI	1,659,200	5,505,222	2.97%
WHA	1,234,200	6,232,710	4.39%
WHAUP	400	1,642	0.01%

ข้อมูลในเอกสารฉบับนี้ รวบรวมมาจากแหล่งข้อมูลที่น่าเชื่อถือ อย่างไรก็ตาม บริษัทหลักทรัพย์ คิงส์ฟอร์ด จำกัด (มหาชน) ไม่สามารถที่จะยืนยันหรือรับรองความถูกต้องของข้อมูลเหล่านี้ได้ ไม่ว่าประการใด ๆ บทวิเคราะห์ในเอกสารนี้ จัดทำขึ้นโดยอ้างอิงหลักเกณฑ์ทางวิชาการเกี่ยวกับหลักการวิเคราะห์ และมีได้เป็นการชี้แนะ หรือเสนอแนะให้ซื้อหรือขายหลักทรัพย์ใด ๆ การตัดสินใจซื้อหรือขายหลักทรัพย์ใด ๆ ของผู้อ่าน ไม่ว่าจะเกิดจากการอ่านบทความในเอกสารนี้หรือไม่ก็ตาม ล้วนเป็นผลจากการใช้วิจารณญาณของผู้อ่าน โดยไม่มีส่วนเกี่ยวข้องกับหรือผูกพันใด ๆ กับ บริษัทหลักทรัพย์ คิงส์ฟอร์ด จำกัด (มหาชน) ไม่ว่ากรณีใด

Short Sales



KINGSFORD

มูลค่าการขายชอร์ต ณ วันที่ 23 มกราคม 2568

หลักทรัพย์	ปริมาณหุ้นที่ขายชอร์ต (หุ้น)	มูลค่าการขายชอร์ต (บาท)	%เทียบมูลค่าซื้อขายตลาดรวม
XO	25,400	480,080	4.45%
XPG	189,800	181,307	1.10%

หมายเหตุ - ไม่รวมรายการขายชอร์ตของสมาชิกที่เป็นผู้ร่วมค้ำหน่วยลงทุนหรือผู้ดูแลสภาพคล่องของหน่วยลงทุนของกองทุนรวมอีทีเอฟเพื่อบัญชีบริษัทประเภทเพื่อทำกำไรจากส่วนต่างของราคาหรือเพื่อดูแลสภาพคล่อง แล้วแต่กรณี ข้อมูลการขายชอร์ตที่ยังไม่ได้ซื้อคืน - หลักทรัพย์ที่ไม่ใช่หุ้นสามัญจะใช้จำนวนหลักทรัพย์จดทะเบียนกับ ดลท. แทนจำนวนหุ้นชำระแล้ว

ข้อมูลในเอกสารฉบับนี้ รวบรวมมาจากแหล่งข้อมูลที่น่าเชื่อถือ อย่างไรก็ดี บริษัทหลักทรัพย์ คิงส์ฟอร์ด จำกัด (มหาชน) ไม่สามารถที่จะยืนยันหรือรับรองความถูกต้องของข้อมูลเหล่านี้ได้ ไม่ว่าประการใด ๆ บทวิเคราะห์ในเอกสารนี้ จัดทำขึ้นโดยอ้างอิงถึงหลักเกณฑ์ทางวิชาการเกี่ยวกับหลักการวิเคราะห์ และมีได้เป็นการชี้แนะ หรือเสนอแนะให้ซื้อหรือขายหลักทรัพย์ใด ๆ การตัดสินใจซื้อหรือขายหลักทรัพย์ใด ๆ ของผู้อ่าน ไม่ว่าจะเกิดจากการอ่านบทความในเอกสารนี้หรือไม่ก็ตาม ล้วนเป็นผลจากการใช้วิจารณญาณของผู้อ่าน โดยไม่มีส่วนเกี่ยวข้องกับหรือผูกพันใด ๆ กับ บริษัทหลักทรัพย์ คิงส์ฟอร์ด จำกัด (มหาชน) ไม่ว่ากรณีใด

Stock Calendar



KINGSFORD

รายงานการเปลี่ยนแปลงการถือหลักทรัพย์ของผู้บริหาร (แบบ 59-2) ประจำวันที่ 23 มกราคม 2568

ชื่อผู้บริหาร	ประเภทหลักทรัพย์	วันที่ได้มา / จำนวน	จำนวน	ราคา	วิธีการ ได้มา/ หน่าย	
GUNKUL	นาย ธรากร อังภูเบศร์	หุ้นสามัญ	15/01/2568	39	2.00	ขาย
GUNKUL	นาย ธรากร อังภูเบศร์	หุ้นสามัญ	15/01/2568	39	2.00	ขาย
CTW	นาย สุวิทย์ วีระพงษ์	หุ้นสามัญ	22/01/2568	60,000	3.16	ซื้อ
JR	นาย ธีรนนท์ วิวัฒน์เจษฎาวุฒิ	หุ้นสามัญ	22/01/2568	13,400	1.80	ซื้อ
JR	นาย ธีรนนท์ วิวัฒน์เจษฎาวุฒิ	หุ้นสามัญ	22/01/2568	7,400	1.80	ซื้อ
CH	นาย นพดล ศรีแสงนาม	หุ้นสามัญ	20/01/2568	10,000	1.98	ซื้อ
TGE	นาย อาทร สิ้นสวัสดิ์	หุ้นสามัญ	21/01/2568	10,000	2.00	ขาย
TGE	นาย อาทร สิ้นสวัสดิ์	หุ้นสามัญ	22/01/2568	10,000	1.98	ซื้อ
TISCO	นาย ไพรัช ศรีวิไลฤทธิ์	หุ้นสามัญ	22/01/2568	25,000	99.00	ซื้อ
TKS	นาย สุพันธ์ มงคลสุธี	หุ้นสามัญ	22/01/2568	58,600	5.49	ซื้อ
TBN	นางสาว ชนิษฐา วงศ์วิชานันท์	หุ้นสามัญ	23/01/2568	8,500	7.75	ขาย
TATG	นาย คาจ ฤทธิชัย	หุ้นสามัญ	22/01/2568	50,000	1.12	ขาย
TRITN	นางสาว หลุยส์ เดชะอุบล	หุ้นสามัญ	20/01/2568	495,100	0.11	ขาย
TRITN	นางสาว หลุยส์ เดชะอุบล	หุ้นสามัญ	22/01/2568	1,504,900	0.10	ขาย
PIS	นางสาว กรรณิกา แพ้วฉนวนเลิศ	หุ้นสามัญ	20/01/2568	10,000	3.53	ซื้อ
PIS	นาย ทิม ดัก ทิมโมที หว่อง	หุ้นสามัญ	22/01/2568	60,000	4.47	ขาย
PIS	นาย บดินทร์ อภิศักดิ์ศิริกุล	หุ้นสามัญ	22/01/2568	75,000	4.44	ขาย
PIS	นาย วรวิทย์ วงศ์ศรีรุ่งเรือง	หุ้นสามัญ	22/01/2568	125,000	4.52	ขาย
PIS	นาย วีรวิชัย ขาดิวิวัฒน์พรชัย	หุ้นสามัญ	22/01/2568	50,000	4.50	ขาย
PCC	นาย กิตติ สัมฤทธิ์	หุ้นสามัญ	22/01/2568	39,000	2.69	ซื้อ
PLT	นางสาว ฤตอร แสงบุญเกิด	หุ้นสามัญ	22/01/2568	36,800	0.68	ซื้อ
PRTR	นางสาว ริศรา เจริญพานิช	หุ้นสามัญ	22/01/2568	3,000	3.78	ซื้อ
PHG	นาง ดวงใจ ตระกูลช่าง	หุ้นสามัญ	22/01/2568	2,200	15.40	ซื้อ
PHG	นาง ดวงใจ ตระกูลช่าง	หุ้นสามัญ	22/01/2568	291,000	15.50	ซื้อ
FM	นาย เขษฏรพล ดุษฎีโหนด	หุ้นสามัญ	22/01/2568	133,000	3.56	ซื้อ
MJD	นางสาว เพชรลดา พูลวรลักษณ์	หุ้นสามัญ	22/01/2568	50,000	0.93	ซื้อ
MJD	นางสาว เพชรลดา พูลวรลักษณ์	หุ้นสามัญ	22/01/2568	50,000	0.92	ซื้อ
MJD	นางสาว เพชรลดา พูลวรลักษณ์	หุ้นสามัญ	22/01/2568	50,000	0.91	ซื้อ
MJD	นางสาว เพชรลดา พูลวรลักษณ์	หุ้นสามัญ	22/01/2568	50,000	0.90	ซื้อ
MJD	นางสาว เพชรลดา พูลวรลักษณ์	หุ้นสามัญ	22/01/2568	50,000	0.89	ซื้อ
MJD	นาย สุริยา พูลวรลักษณ์	หุ้นสามัญ	22/01/2568	1,400	0.89	ซื้อ
RJH	นาย สุรินทร์ ประสิทธิ์ศิริฤ	หุ้นสามัญ	22/01/2568	250,000	19.60	ซื้อ
SRICHA	นาย กฤษฏา โพธิสมภรณ์	หุ้นสามัญ	20/01/2568	17,162,500	3.32	ซื้อ
SKY	นาย รัช ดันตนันดา	หุ้นสามัญ	20/01/2568	2,900	21.30	ขาย
SKY	นาย รัช ดันตนันดา	หุ้นสามัญ	20/01/2568	10,000	21.20	ขาย
COLOR	นาย รัช ทองวานิช	หุ้นสามัญ	24/12/2567	18,200	1.09	ซื้อ
COLOR	นาย รัช ทองวานิช	หุ้นสามัญ	25/12/2567	20,000	1.09	ซื้อ
COLOR	นาย รัช ทองวานิช	หุ้นสามัญ	27/12/2567	6,300	1.14	ซื้อ
COLOR	นาย รัช ทองวานิช	หุ้นสามัญ	30/12/2567	100	1.09	ซื้อ
COLOR	นาย รัช ทองวานิช	หุ้นสามัญ	06/01/2568	5,600	1.09	ซื้อ
COLOR	นาย รัช ทองวานิช	หุ้นสามัญ	07/01/2568	5,800	1.14	ซื้อ
COLOR	นาย รัช ทองวานิช	หุ้นสามัญ	08/01/2568	17,300	1.15	ซื้อ

Stock Calendar



KINGSFORD

รายงานการเปลี่ยนแปลงการถือหลักทรัพย์ของผู้บริหาร (แบบ 59-2) ประจำวันที่ 23 มกราคม 2568

	ชื่อผู้บริหาร	ประเภทหลักทรัพย์	วันที่ได้มา / จำหน่าย	จำนวน	ราคา	วิธีการ ได้มา/ หน่าย
COLOR	นาย รัช ทองวานิช	หุ้นสามัญ	09/01/2568	17,100	1.14	ซื้อ
COLOR	นาย รัช ทองวานิช	หุ้นสามัญ	10/01/2568	43,000	1.10	ซื้อ
COLOR	นาย รัช ทองวานิช	หุ้นสามัญ	13/01/2568	23,200	1.14	ซื้อ
COLOR	นาย รัช ทองวานิช	หุ้นสามัญ	14/01/2568	1,600	1.14	ซื้อ
COLOR	นาย รัช ทองวานิช	หุ้นสามัญ	16/01/2568	12,000	1.16	ซื้อ
COLOR	นาย รัช ทองวานิช	หุ้นสามัญ	17/01/2568	50,000	1.18	ซื้อ
HTC	นาง ปรียา จีระพันธ์	หุ้นสามัญ	22/01/2568	20,000	16.10	ซื้อ
RCL	นาย วิเศษ จุภิบาล	หุ้นสามัญ	21/01/2568	40,000	24.65	ซื้อ
RSXYZ	นาย โชติ เขษรโชติศักดิ์	หุ้นสามัญ	21/01/2568	1,800,000	0.73	ขาย
EP	นาย ยุทธ ชินสุภคกุล	หุ้นสามัญ	21/01/2568	5,000	1.47	ขาย
EP	นาย ยุทธ ชินสุภคกุล	หุ้นสามัญ	21/01/2568	900	1.49	ขาย
APO	นาย นันทกร อุดมผลกุล	หุ้นสามัญ	22/01/2568	1,400,000	1.88	ขาย
AMR	นาย ฤกษ์ชัย ศิริโก	หุ้นสามัญ	23/01/2568	400	0.79	ซื้อ
IIG	นาย นวรัตน์ รัตนนราทร	หุ้นสามัญ	22/01/2568	102,200	3.62	ขาย

Stock Calendar



KINGSFORD

แบบรายงานการได้มาหรือจำหน่ายหลักทรัพย์ของกิจการ (แบบ 246-2) ประจำวันที่ 23 มกราคม 2568

หลักทรัพย์	ชื่อผู้ได้มา/จำหน่าย	วิธีการ	ประเภท หลักทรัพย์ ¹	% ก่อน ได้มา/ จำหน่าย	% ได้มา/ จำหน่าย	% หลัง ได้มา/ จำหน่าย	วันที่ได้มา/ จำหน่าย	% ก่อน ได้มา/ จำหน่าย (กลุ่ม) ²	% ได้มา/ จำหน่าย (กลุ่ม) ²	% หลัง ได้มา/ จำหน่าย (กลุ่ม) ²
SRICHA	นาย กฤษฎา โพธิสมภรณ์	ได้มา	หุ้น	1.3838	5.5384	6.9223	20/01/2568	1.3838	5.5384	6.9223
SRICHA	นาย วัชรมงคล เขมาภิรัตน์	ได้มา	หุ้น	0	7.7889	7.7889	20/01/2568	0	7.7889	7.7889

Stock Calendar



KINGSFORD

Januart 2025				
Monday	Tuesday	Wednesday	Thursday	Friday
13	14	15	16	17
Shares META 632 Shares	Shares TRU 1,503,507 Shares		Shares VIH 64,335 Shares APURE 1,012 Shares	
20	21	22	23	24
Shares 24CS 55,000,000 Shares JCKH 5,378,198 Shares	Shares MBK 30,290 Shares	Shares TMI 1,766 Shares	Shares PRG 351,841 Shares	
27	28	29	30	31
			XR NVD 5:1@1.30 (หารบ)	XD KTIS (0.05 (หารบ)) TSC (0.80 (หารบ))

XD – Excluding Dividend	XD(ST) – Excluding Stock Dividend	XM – Exclude meetings	XN – Ex-Capital Return	XI – Excluding Interest
XP – Excluding Principal	XR – Excluding Right	XW – Excluding Warrant	XS – Excluding Short-term Warrant	XA – Excluding All
XE – Excluding Exercise	*ND – No Dividend Payment	PD – Payment Date	XT – Excluding TSR ; @ - price per share / price per unit /	
XD – Excluding Dividend	XD(ST) – Excluding Stock Dividend	XM – Exclude meetings	XN – Ex-Capital Return	XI – Excluding Interest
XP – Excluding Principal	XR – Excluding Right	XW – Excluding Warrant	XS – Excluding Short-term Warrant	XA – Excluding All
XE – Excluding Exercise	*ND – No Dividend Payment	PD – Payment Date	XT – Excluding TSR ; @ - price per share / price per unit /	

Most Active Values (Btmn)



NVDR Update

วันศุกร์ที่ 24 มกราคม 2568

Most Active Values (Btmn)

Top 20 Net Buying Value (B m)						Top 20 Net Selling Value (B m)						Month to Date				Year to Date				
ม.ค. 68						ม.ค. 68						มกราคม 2568				02 ม.ค.-23 ม.ค. 2568				
	23	22	21	20	17		23	22	21	20	17	Net Buy		Net Sell		Net Buy		Net Sell		
1	ADVANC	63.8	721.4	110.5	140.1	9.8	DELTA	-352.7	-32.6	36.4	63.3	157.4	KBANK	3,711.81	DELTA	(1,834.07)	KBANK	3,711.8	DELTA	-1,834.1
2	KTB	33.8	-77.6	-189.9	29.0	9.1	PTT	-308.4	197.3	93.1	93.0	116.2	KTB	2,502.49	INTUCH	(1,138.80)	KTB	2,502.5	INTUCH	-1,138.8
3	CCET	12.7	-16.9	10.0	-15.7	116.3	PTTEP	-264.6	184.2	52.5	25.8	-11.8	ADVANC	1,804.49	BDMS	(845.91)	ADVANC	1,804.5	BDMS	-845.9
4	GLOBAL	10.5	0.0	10.1	7.1	-2.7	AOT	-122.4	-32.1	71.7	17.9	-54.0	TRUE	881.98	PTT	(677.93)	TRUE	882.0	PTT	-677.9
5	SABINA	5.7	-47.7	77.5	15.9	12.1	INTUCH	-108.9	1,063.4	6.7	-77.3	-93.2	SCB	816.52	BCP	(672.25)	SCB	816.5	BCP	-672.3
6	HANA	4.5	4.7	8.0	-0.4	12.2	BBL	-106.3	-30.3	39.9	42.1	-121.9	SCGP	699.64	BTS	(302.00)	SCGP	699.6	BTS	-302.0
7	AIT	4.3	1.7	26.3	33.7	-0.0	CPN	-99.1	5.8	74.0	2.7	133.0	TTB	677.16	CPAXT	(245.52)	TTB	677.2	CPAXT	-245.5
8	CENTEL	4.0	2.9	33.6	8.5	-7.5	SCC	-79.9	55.8	14.5	-39.5	5.6	MINT	593.92	BH	(240.65)	MINT	593.9	BH	-240.6
9	RATCH	3.4	2.5	2.3	0.9	-0.1	TISCO	-79.9	99.3	18.6	120.2	-39.2	AOT	513.88	BBL	(209.59)	AOT	513.9	BBL	-209.6
10	KAMART	1.8	1.0	2.4	4.1	-3.3	CPALL	-48.7	-52.7	-81.1	-69.5	98.3	CPALL	479.02	AAV	(150.40)	CPALL	479.0	AAV	-150.4
11	QH	1.8	-0.7	11.2	2.6	-0.4	BCP	-45.7	-1.6	48.3	24.4	14.9	GPSC	358.17	ITC	(139.03)	GPSC	358.2	ITC	-139.0
12	GUNKUL	1.3	-1.7	14.8	6.7	-2.2	CPF	-43.6	-28.6	-26.0	-2.6	27.7	SAWAD	338.86	STA	(129.69)	SAWAD	338.9	STA	-129.7
13	JMART	1.1	-0.2	0.2	1.7	-0.0	AAV	-39.7	-2.1	38.7	-3.8	4.9	CPN	338.84	AMATA	(120.28)	CPN	338.8	AMATA	-120.3
14	IRPC	1.1	-13.9	3.9	-10.8	-2.1	LH	-36.7	32.6	0.8	-1.6	8.7	OR	328.01	KCE	(118.59)	OR	328.0	KCE	-118.6
15	STA	0.9	-0.1	0.5	-0.3	-10.5	BANPU	-34.8	-29.9	-12.6	18.3	24.9	KTC	321.36	TU	(113.73)	KTC	321.4	TU	-113.7
16	AS	0.8	-7.4	3.5	0.5	-0.7	PTTGC	-30.4	-43.4	-32.7	38.5	-54.6	COM7	298.63	IVL	(112.09)	COM7	298.6	IVL	-112.1
17	PSL	0.8	409.4	196.0	15.0	-1.9	BTS	-23.3	-49.9	-1.9	-77.5	71.2	CBG	259.48	BANPU	(92.23)	CBG	259.5	BANPU	-92.2
18	SCB	0.6	-0.0	0.0	-0.0	0.6	BH	-23.2	-56.8	173.5	4.3	35.9	JMT	246.19	ICHI	(87.35)	JMT	246.2	ICHI	-87.3
19	SPC	0.6	-7.0	-0.1	-0.2	0.0	MINT	-22.0	284.4	273.2	161.8	18.6	SCC	237.21	AWC	(81.89)	SCC	237.2	AWC	-81.9
20	BEC	0.6	-9.4	16.1	8.8	-0.2	KBANK	-21.8	47.7	-18.9	-3.3	397.1	BA	219.97	OSP	(73.42)	BA	220.0	OSP	-73.4

Total Volume Shares							NVDR Shrs.						Paid up Capital					
	Buy	Sell	Total	Net	Turn.	%	24-Jan-25		paidup	24-Jan-25		paidup	(Last)					
1	24CS	9,000	14,600	23,600	-5,600	0.74	1,813,424	0.37	#N/A	#N/A	485,000,000							
2	ZS	-	1	1	-1	0.00	6,089,870	1.11	3,092,210	0.69	549,995,954							
3	AS	133,600	105,000	238,600	28,600	15.60	3,356	0.00	62,400	0.01	980,000,000							
4	AAI	72,800	1,558,400	1,631,200	-1,485,600	22.16	1,220,732	0.10	800,664	0.07	1,209,384,734							
5	AAV	1,255,800	20,402,400	21,658,200	-19,146,600	25.53	298,508	0.08	#N/A	#N/A	360,996,274							
6	ACC	204,900	631,300	836,200	-426,400	4.65	137,989,447	6.49	#N/A	#N/A	2,125,000,000							
7	ACC-W2	-	1,000	1,000	-1,000	0.04	1,385,324,004	10.78	353,926,265	7.30	12,849,999,997							
8	ACE	-	4,700	4,700	-4,700	0.20	2,939,018	0.42	3,268,124	1.09	692,120,445							
9	ADB	25,000	25,000	50,000	0	4.54	2,323,745	0.57	1,223,467	0.39	406,411,160							
10	ADVANC	2,262,905	1,280,700	3,543,605	982,205	34.90	16,280,638	0.87	4,306,304	0.32	1,880,333,993							
11	ADVICE	357,900	694,400	1,052,300	-336,500	13.91	930,193	0.21	#N/A	#N/A	447,680,170							
12	AE	245,500	10,300	255,800	235,200	10.91	156,430,215	1.54	38,450,400	0.38	10,175,999,960							
13	AEONTS	27,500	51,100	78,600	-23,600	18.21	933,007	0.16	211,225	0.04	600,000,000							
14	AF	-	200	200	-200	0.75	75,195,704	10.36	31,173,421	5.20	725,999,923							
15	AGE	200	100	300	100	0.17	1,715,115	1.07	#N/A	#N/A	160,000,000							
16	AH	24,700	77,200	101,900	-52,500	10.51	193,973,139	6.52	241,595,912	8.13	2,974,209,736							
17	AI	3,000	900	3,900	2,100	1.05	23,139,709	3.73	#N/A	#N/A	620,000,000							
18	AIE	800	100	900	700	0.19	108,355,880	2.11	#N/A	#N/A	5,143,071,814							
19	AIT	1,129,900	90,500	1,220,400	1,039,400	14.37	15,697,155	6.28	11,410,746	4.56	250,000,000							
20	AJ	3,900	-	3,900	3,900	0.98	1,596,103	0.10	198,800	0.01	1,600,000,000							

Source : SET.OR.TH

ข้อมูลในเอกสารฉบับนี้ รวบรวมมาจากแหล่งข้อมูลที่น่าเชื่อถือ อย่างไรก็ตาม บริษัทหลักทรัพย์ คิงส์ฟอร์ด จำกัด (มหาชน) ไม่สามารถที่จะยืนยันหรือรับรองความถูกต้องของข้อมูลเหล่านี้ได้ ไม่ว่าประการใด ๆ บทวิเคราะห์ในเอกสารนี้ จัดทำขึ้นโดยอ้างอิงถึงข้อมูลพื้นฐานที่หาได้จากแหล่งข่าวที่เชื่อถือได้ และไม่ได้เป็นการชี้นำหรือเสนอแนะให้ซื้อหรือขายหลักทรัพย์ใด ๆ การตัดสินใจซื้อหรือขายหลักทรัพย์ใด ๆ ของผู้ลงทุน ไม่ว่าจะเกิดจากการอ่านบทความในเอกสารนี้หรือไม่ก็ตาม ล้วนเป็นผลจากการใช้วิจารณญาณของผู้ลงทุน โดยไม่มีส่วนเกี่ยวข้องกับบริษัทหลักทรัพย์ คิงส์ฟอร์ด จำกัด (มหาชน) ไม่มีการเปิด

Disclaimer



KINGSFORD

คำแนะนำการลงทุน และความหมายของคำแนะนำการลงทุน

Stock Rating หมายถึงการให้คำแนะนำการลงทุนของบริษัท แบ่งเป็น 3 ระดับ

Buy หมายถึง ราคาพื้นฐานสูงกว่าราคาตลาด 15% หรือมากกว่า

Hold หมายถึงราคาพื้นฐานสูงกว่าราคาตลาดไม่เกิน 15% หรือต่ำกว่าราคาตลาดไม่เกิน 15 %

Sell หมายถึง ราคาพื้นฐานต่ำกว่าราคาตลาด 15% หรือมากกว่า

เอกสารฉบับนี้จัดทำขึ้นโดยบริษัทหลักทรัพย์คิงส์ฟอร์ด จำกัด (มหาชน) ข้อมูลที่ปรากฏในเอกสารฉบับนี้จัดทำโดยอาศัยข้อมูลที่จัดทำมาจากแหล่งที่เชื่อหรือควรเชื่อว่ามี ความน่าเชื่อถือ และ/หรือถูกต้อง อย่างไรก็ตามบริษัทไม่ยืนยัน และไม่รับรองถึงความครบถ้วนสมบูรณ์หรือถูกต้องของข้อมูลดังกล่าว และไม่ได้ประกันราคาหรือผลตอบแทน ของหลักทรัพย์ที่ปรากฏข้างต้น แม้ว่าข้อมูลดังกล่าวจะปรากฏข้อความที่อาจเป็นหรืออาจตีความว่าเป็นเช่นนั้นได้ บริษัทจึงไม่รับผิดชอบต่อการนำเอาข้อมูล ข้อความ ความเห็น และหรือบทสรุปที่ปรากฏในเอกสารฉบับนี้ไปใช้ไม่ว่ากรณีใดๆ ข้อมูลและความเห็นที่ปรากฏอยู่ในเอกสารฉบับนี้ได้ประสงค์จะชี้ชวน เสนอแนะ หรือจูงใจให้ลงทุน ใน หรือ ซื้อหรือขายหลักทรัพย์ที่ปรากฏในเอกสารฉบับนี้และข้อมูลมีการแก้ไขเพิ่มเติมเปลี่ยนแปลงโดยมีต้องแจ้งให้ทราบล่วงหน้า ผู้ลงทุนควรใช้ดุลยพินิจอย่างรอบคอบใน การลงทุนในหรือซื้อหรือขายหลักทรัพย์ บริษัทสงวนลิขสิทธิ์ในข้อมูลที่ปรากฏในเอกสารนี้ ห้ามมิให้ผู้ใดใช้ประโยชน์ ทำซ้ำ ดัดแปลง นำออกแสดง ทำให้ปรากฏหรือเผยแพร่ ต่อสาธารณชน ไม่ว่าด้วยประการใดๆ ซึ่งข้อมูลในเอกสารนี้ไม่ว่าทั้งหมดหรือบางส่วน เว้นแต่ได้รับอนุญาตเป็นหนังสือจากบริษัทเป็นการล่วงหน้า การกล่าว คิด หรืออ้างอิง ข้อมูลบางส่วนตามสมควรในเอกสารนี้ ไม่ว่าในบทความ บทวิเคราะห์ บทวิจัย หรือในเอกสาร หรือการสื่อสารอื่นใดจะต้องกระทำโดยถูกต้อง และไม่เป็นการก่อให้เกิดการ เข้าใจผิดหรือความเสียหายแก่บริษัท ต้องรับรู้ถึงความเป็นเจ้าของลิขสิทธิ์ในข้อมูลบริษัท และต้องอ้างอิงถึงเอกสารฉบับนี้ และวันที่ในเอกสารฉบับนี้ของบริษัทโดยชัดเจน การลงทุนในหรือซื้อหรือขายหลักทรัพย์ย่อมมีความเสี่ยง ท่านควรทำความเข้าใจอย่างถ่องแท้ต่อลักษณะของหลักทรัพย์แต่ละประเภทและควรศึกษาข้อมูลของบริษัทที่ออก หลักทรัพย์และข้อมูลอื่นใดที่เกี่ยวข้องก่อนการตัดสินใจลงทุนในหรือซื้อหรือขายหลักทรัพย์

ข้อมูลในเอกสารฉบับนี้ รวบรวมมาจากแหล่งข้อมูลที่น่าเชื่อถือ อย่างไรก็ดี บริษัทหลักทรัพย์ คิงส์ฟอร์ด จำกัด(มหาชน)ไม่สามารถที่จะยืนยันหรือรับรองความถูกต้องของข้อมูลเหล่านี้ได้ ไม่ว่าประการใดๆ บทวิเคราะห์ในเอกสารนี้ จัดทำขึ้นโดยอ้างอิง หลักเกณฑ์ทางวิชาการเกี่ยวกับหลักการวิเคราะห์ และมีได้เป็นการชี้แนะ หรือเสนอแนะให้ซื้อหรือขายหลักทรัพย์ใดๆ การตัดสินใจซื้อหรือขายหลักทรัพย์ใดๆ ของผู้อ่าน ไม่ว่าจะเกิดจากการอ่านบทความในเอกสารนี้หรือไม่ก็ตาม ล้วนเป็นผลจากการใช้ วิจารณญาณของผู้อ่าน โดยไม่มีส่วนเกี่ยวข้องกับอะไรรวมทั้งกับ บริษัทหลักทรัพย์ คิงส์ฟอร์ด จำกัด(มหาชน) ไม่ว่ากรณีใด

Disclaimer



KINGSFORD

Thai Institute of Directors Association (IOD) – Corporate Governance Report Rating 2024 (CG Score) ข้อมูล 28 ตุลาคม 2567



AAV	B	CBG	DITTO	GULF	KBANK	MFEC	PCSGH	RPC	SEAOIL	SSF	THIP	TRV	WINMED
ABM	BAFS	CENDEL	DMT	GUNKUL	KCC	MINT	PDJ	RPH	SELIC	SSP	THRE	TSC	WINNER
ACE	BAM	CFRESH	DOHOME	HANA	KCE	MODERN	PEER	RS	SENA	SSSC	THREL	TSTE	ZEN
ACG	BANPU	CHASE	DRT	HARN	KCG	MONO	PG	RT	SENX	STA	TIPH	TSTH	
ADVANC	BAY	CHEWA	DUSIT	HENG	KEX	MOONG	PHOL	RWI	SGC	STEC	TISCO	TTA	
AE	BBGI	CHOW	EASTW	HMPRO	KKP	MOSHI	PIMO	S	SGF	STGT	TK	TTB	
AF	BBL	CIMBT	ECF	HPT	KSL	MSC	PLANB	S&J	SGP	STI	TKS	TTCL	
AGE	BCH	CIVIL	ECL	HTC	KTB	MST	PLAT	SA	SHR	SUC	TKT	TTW	
AH	BCP	CK	EGCO	ICC	KTC	MTC	PLUS	SAAM	SICT	SUN	TLI	TU	
AIT	BCPG	CKP	EPG	ICHI	KTMS	MTI	PM	SABINA	SIRI	SUTHA	TM	TVDH	
AJ	BDMS	CNT	ERW	III	KUMWEL	MVP	PORT	SAK	SIS	SVI	TMILL	TVO	
AKP	BEC	COLOR	ETC	ILINK	LALIN	NCH	PPP	SAMART	SITHAI	SYMC	TMT	TVT	
AKR	BEM	COM7	ETE	ILM	LANNA	NER	PPS	SAMTEL	SJWD	SYNEX	TNDT	TWPC	
ALLA	BEYOND	CPALL	FLOYD	IND	LH	NKI	PR9	SAT	SKE	SYNTEC	TNITY	UAC	
ALT	BGC	CPAXT	FN	INET	LHFG	NOBLE	PRG	SAV	SKR	TASCO	TNL	UBE	
AMA	BGRIM	CPF	FPI	INSET	LIT	NRF	PRIME	SAWAD	SM	TBN	TOA	UBIS	
AMARIN	BJC	CPL	FPT	INTUCH	LOXLEY	NSL	PRM	SC	SMPC	TCAP	TOG	UKEM	
AMATA	BKIH	CPN	FVC	IP	LPN	NTSC	PRTR	SCAP	SNC	TCMC	TOP	UPF	
AMATAV	BLA	CPW	GABLE	IRC	LRH	NVD	PSH	SCB	SNNP	TEAMG	TPAC	UPOIC	
ANAN	BPP	CRC	GC	IRPC	LST	NWR	PSL	SCC	SNP	TEGH	TPBI	UV	
AOT	BR	CRD	GCAP	IT	M	NYT	PTT	SCCC	SO	TFG	TPIL	VARO	
AP	BRI	CREDIT	GFC	ITC	MAJOR	OCC	PTTEP	SCG	SONIC	TFMAMA	TPIPP	VGI	
ASIMAR	BRR	CSC	GFPT	ITEL	MALEE	OR	PTTGC	SCGD	SPALI	TGE	TPS	VIH	
ASK	BSRC	CV	GGC	ITTHI	MBK	ORI	Q-CON	SCGP	SPC	TGH	TQM	WACOAL	
ASP	BTG	DCC	GLAND	IVL	MC	OSP	QH	SOM	SPI	THANA	TQR	WGE	
ASW	BTS	DDD	GLOBAL	JAS	M-CHAI	PAP	QTC	SCN	SPRC	THANI	TRP	WHA	
AURA	BTW	DELTA	GPSC	JTS	MCOT	PB	RATCH	SDC	SR	THCOM	TRUBB	WHAUP	
AWC	BWG	DEMCO	GRAMMY	K	MFC	PCC	RBF	SEAFCO	SSC	THG*	TRUE	WICE	



2S	ARIP	BES	CM	FSMART	JCK	MATCH	ONEE	PSP	SECURE	SUPER	TITLE	TRT	WARRIX
AAI	ARROW	BH	COCOCO	FSX	JDF	MBAX	PATO	PSTC	SFLEX	SUSCO	TKN	TURTLE	WIN
ADB	ASIAN	BIZ	COMAN	FTI	JMART	MEGA	PDG	PT	SFT	SVOA	TMD	TVH	WP
AEONTS	ATP30	BOL	CPI	GEL	KGI	METCO	PJW	PTECH	SINO	SVT	TNR	UBA	
AHC	AUCT	BSBM	CSS	GIFT	KJL	MICRO	POLY	PYLON	SMT	TACC	TPA	UP	
AIRA	AYUD	BTC	DTCENT	GPI	KTIS	NC	PQS	QLT	SPG	TAE	TPCH	UREKA	
APCO	BA	CH	EVER	HUMAN	KUN	NCAP	PREB	RABBIT	SPVI	TCC	TPCS	VCOM	
APCS	BBIK	CI	FE	IFS	L&E	NCL	PROUD	RCL	STANLY	TEKA	TPLAS	VIBHA	
APURE	BC	CIG	FORTH	INSURE	LHK	NDR	PSG	SAPPE	STPI	TFM	TPOLY	VRANDA	



A5	ASN	CHARAN	DOD	FNS	J	KIAT	MITSI	PHG	ROCTEC	SISB	STOWER	TNP	XO
ADD	BIG	CHAYO	DPAINT	GBX	JCKH	KISS	MK	PIN	SABUY	SKN	STP	TOPP	XPG
AIE	BIOTEC	CHIC	DV8	GENCO	JMT	KK	NAM	PRAPAT	SALEE	SKY	SVR	TRU	YUASA
ALLUCON	BIS	CHOTI	EASON	GTB	JPARK	KWC	NOVA	PRI	SAMCO	SMD	SWC	UEC	ZAA
AMC	BJCHI	CITY	EE	GYT	JR	LDC	NTV	PRIN	SANKO	SMIT	TAKUNI	UOBKH	
AMR	BLC	CMC	EFORL	ICN	JSP	LEO	NV	PROEN	SCI	SORKON	TC	VL	
ARIN	BVG	CPANEL	EKH	IIG	JUBILE	MCA	OGC	PROS	SE	SPG	TFI	WAVE	
ASEFA	CEN	CSP	ESTAR	IMH	KBS	META	PACO	PTC	SE-ED	SST	TMC	WFX	
ASIA	CGH	DEXON	ETL	IRCP	KCAR	MGC	PANEL	READY	SINGER	STC	TMI	WIK	

ข้อมูลในเอกสารฉบับนี้ รวบรวมมาจากแหล่งข้อมูลที่น่าเชื่อถือ อย่างไรก็ดี บริษัทหลักทรัพย์ คิงส์ฟอร์ด จำกัด(มหาชน)ไม่สามารถที่จะยืนยันหรือรับรองความถูกต้องของข้อมูลเหล่านี้ได้ ไม่ว่าประการใดๆ บทวิเคราะห์ในเอกสารนี้ จัดทำขึ้นโดยอ้างอิงหลักเกณฑ์ทางวิชาการเกี่ยวกับหลักการวิเคราะห์ และมีได้เป็นการชี้แนะ หรือเสนอแนะให้ซื้อหรือขายหลักทรัพย์ใดๆ การตัดสินใจซื้อหรือขายหลักทรัพย์ใดๆ ของผู้อ่าน ไม่ว่าจะเกิดจากการอ่านบทความในเอกสารนี้หรือไม่ก็ตาม ล้วนเป็นผลจากการใช้วิจารณญาณของผู้อ่าน โดยไม่มีส่วนเกี่ยวข้องกับหรือผูกพันใดๆ กับ บริษัทหลักทรัพย์ คิงส์ฟอร์ด จำกัด(มหาชน) ไม่มีการฉ้อโกง

Disclaimer



KINGSFORD

Thai Institute of Directors Association (IOD) – Corporate Governance Report Rating 2024 (CG Score) ข้อมูล 28 ตุลาคม 2567

ช่วงคะแนน	สัญลักษณ์	ความหมาย	Description
มากกว่า 90		ดีเลิศ	Excellent
80 - 89		ดีมาก	Very Good
70 - 79		ดี	Good
60 - 69		ดีพอใช้	Satisfactory
50 - 59		ผ่าน	Pass
ต่ำกว่า 50	No logo give	N/A	N/A

การเปิดเผยผลการสำรวจของสมาคมส่งเสริมสถาบันกรรมการบริษัทไทย (IOD) ในเรื่องการกำกับดูแลกิจการ (Corporate Governance) นี้เป็นการดำเนินการตามนโยบายของสำนักงานคณะกรรมการกำกับหลักทรัพย์และตลาดหลักทรัพย์ โดยการสำรวจของ IOD เป็นการสำรวจและประเมินจากข้อมูลของบริษัทจดทะเบียนในตลาดหลักทรัพย์แห่งประเทศไทยและตลาดหลักทรัพย์เอ็มเอไอ ที่มีการเปิดเผยต่อสาธารณะและเป็นข้อมูลที่ผู้ลงทุนทั่วไปสามารถเข้าถึงได้ ดังนั้นผลสำรวจดังกล่าวจึงเป็นการนำเสนอในมุมมองของบุคคลภายนอกโดยไม่ได้เป็นการประเมินการปฏิบัติและไม่ได้มีการใช้ข้อมูลภายในในการประเมิน อนึ่ง ผลการสำรวจดังกล่าว เป็นผลการสำรวจ ณ วันที่ปรากฏในรายงานการกำกับดูแลและกิจการบริษัทจดทะเบียนไทยเท่านั้น ดังนั้นผลการสำรวจจึงอาจเปลี่ยนแปลงได้ภายหลังจากดังกล่าว ทั้งนี้บริษัทหลักทรัพย์ คิงส์ฟอร์ด จำกัด (มหาชน) มิได้ยืนยันหรือรับรองถึงความถูกต้องของผลการสำรวจดังกล่าวแต่อย่างใด

ข้อมูลในเอกสารฉบับนี้ รวบรวมมาจากแหล่งข้อมูลที่เชื่อถือได้ อย่างไรก็ดี บริษัทหลักทรัพย์ คิงส์ฟอร์ด จำกัด(มหาชน)ไม่สามารถที่จะยืนยันหรือรับรองความถูกต้องของข้อมูลเหล่านี้ได้ ไม่ว่าประการใดๆ บทวิเคราะห์ในเอกสารนี้ จัดทำขึ้นโดยอ้างอิงหลักเกณฑ์ทางวิชาการเกี่ยวกับหลักการวิเคราะห์ และมีได้เป็นการชี้แนะ หรือเสนอแนะให้ซื้อหรือขายหลักทรัพย์ใดๆ การตัดสินใจซื้อหรือขายหลักทรัพย์ใดๆ ของผู้อ่าน ไม่ว่าจะเกิดจากการอ่านบทความในเอกสารนี้หรือไม่ก็ตาม ล้วนเป็นผลจากการใช้วิจารณญาณของผู้อ่าน โดยไม่มีส่วนเกี่ยวข้องกับอะไรรูปแบบใดๆ กับ บริษัทหลักทรัพย์ คิงส์ฟอร์ด จำกัด(มหาชน) ไม่ว่ากรณีใด

Disclaimer



KINGSFORD

Anti-Corruption Progress Indicator 2024 (<https://www.thai-cac.com/who-we-are/our-members> .6 มกราคม 2568)

บริษัทจดทะเบียนที่ได้ประกาศเจตนารมณ์เข้าร่วม CAC

ACE	ANI	BLAND	DITTO	GREEN	IP	LIT	NEX	PRIME	S	SHR	SKE	SUPER	TPP	VNG
ALT	APCO	BPS	ECL	HL	JDF	MEDEZE	NTSC	PROEN	SAWAD	SINGER	SNNP	TBN	TQM	WELL
AMARIN	ASAP	CHASE	EVER	HUMAN	KJL	MJD	PLE	PROUD	SCAP	SINO	SOLAR	TMI	UOBKH	WIN
AMC	B52	CHG	FLOYD	IHL	LDC	MOSHI	PRI	PTC	SFT	SJWD	SONIC	TPAC	UREKA	XPG

บริษัทจดทะเบียนที่ได้ได้รับการรับรอง CAC

2S	BAM	CGH	DRT	GUNKUL	KASET	MENA	PDG	PTECH	SCG	SPRC	THIP	TSI	YUASA
AAI	BANPU	CHEWA	DUSIT	HANA	KBANK	META	PDJ	PTG	SCGD	SRICHA	THRE	TSTE	ZEN
ADB	BAY	CHOTI	EA	HARN	KCAR	MFC	PG	PTT	SCGP	SSF	THREL	TSTH	ZIGA
ADVANC	BBGI	CHOW	EASTW	HEMP	KCC	MFEC	PHOL	PTTEP	SCM	SSP	TIDLOR	TTB	
AE	BBL	CI	ECF	HENG	KCE	MINT	PIMO	PTTGC	SCN	SSSC	TIPCO	TTCL	
AF	BCH	CIG	EGCO	HMPRO	KGEN	MODERN	PK	PYLON	SEAOIL	SST	TIPH	TU	
AH	BCP	CIMBT	EP	HTC	KGI	MONO	PL	Q-CON	SE-ED	STA	TISCO	TURTLE	
AI	BCPG	CM	EPG	ICC	KKP	MOONG	PLANB	QH	SELIC	STGT	TKN	TVDH	
AIE	BE8	CMC	ERW	ICHI	KSL	MSC	PLANET	QLT	SENA	STOWER	TKS	TVO	
AIRA	BEC	COM7	ETC	ICN	KTB	MTC	PLAT	QTC	SENX	SUSCO	TKT	TWPC	
AJ	BEYOND	CPALL	ETE	IFS	KTC	MTI	PLUS	RABBIT	SFLEX	SVI	TMD	UBE	
AKP	BGC	CPAXT	FNS	III	L&E	NATION	PM	RATCH	SGC	SVOA	TMILL	UBIS	
AMA	BGRIM	CPF	FPI	ILINK	LANNA	NCAP	PPP	RBF	SGP	SVT	TMT	UEC	
AMANAH	BLA	CPI	FPT	ILM	LH	NEP	PPPM	RML	SIRI	SYMC	TNITY	UKEM	
AMATA	BPP	CPL	FSMART	INET	LHFG	NER	PPS	RS	SIS	SYNTEC	TNL	UPF	
AMATAV	BRI	CPN	FSX	INOX	LHK	NKI	PQS	RWI	SITHAI	TAE	TNP	UV	
AP	BROOK	CPW	FTE	INSURE	LPN	NOBLE	PR9	S&J	SKR	TAKUNI	TNR	VCOM	
APCS	BRR	CRC	GBX	INTUCH	LRH	NRF	PREB	SA	SM	TASCO	TOG	VGI	
AS	BSBM	CSC	GC	IRPC	M	OCC	PRG	SAAM	SMIT	TCAP	TOP	VIBHA	
ASIAN	BTG	CV	GCAP	ITC	MAJOR	OGC	PRINC	SABINA	SMPC	TEGH	TOPP	VIH	
ASK	BTS	DCC	GEL	ITEL	MALEE	OR	PRM	SAK	SNC	TFG	TPA	WACOAL	
ASP	BWG	DELTA	GFPT	IVL	MATCH	ORI	PROS	SAPPE	SNP	TFI	TPCS	WHA	
ASW	CAZ	DEMCO	GGC	JAS	MBAX	OSP	PRTR	SAT	SORKON	TFMAMA	TPLAS	WHAUP	
AWC	CBG	DEXON	GLOBAL	JMART	MBK	PAP	PSH	SC	SPACK	TGE	TRT	WICE	
AYUD	CEN	DIMET	GPI	JR	MC	PATO	PSL	SCB	SPALI	TGH	TRU	WIIK	
B	CENDEL	DMT	GPSC	JTS	MCOT	PB	PSTC	SCC	SPC	THANI	TRUE	WPH	
BAFS	CFRESH	DOHOME	GULF	K	MEGA	PCSGH	PT	SCCC	SPI	THCOM	TSC	XO	

คำชี้แจง ข้อมูลบริษัทที่เข้าร่วมโครงการแนวร่วมปฏิบัติของภาคเอกชนไทยในการต่อต้านทุจริต (Thai CAC) ของสมาคมส่งเสริมสถาบันกรรมการบริษัทไทย มี 2 กลุ่ม คือ

- ได้ประกาศเจตนารมณ์เข้าร่วม CAC
- ได้รับการรับรอง CAC

การเปิดเผยผลการประเมินดัชนีชี้วัดความคืบหน้าการป้องกันการมีส่วนเกี่ยวข้องกับการทุจริตคอร์รัปชัน (Anti-corruption Progress Indicators) ของบริษัทจดทะเบียนในตลาดหลักทรัพย์แห่งประเทศไทยซึ่งจัดทำโดยสถาบันไทยพัฒน์นี้ เป็นการดำเนินการตามนโยบายและตามแผนพัฒนาความยั่งยืนสำหรับบริษัทจดทะเบียนของสำนักงานคณะกรรมการกำกับหลักทรัพย์และตลาดหลักทรัพย์ โดยผลการประเมินดังกล่าวของสถาบันไทยพัฒน์ อาศัยข้อมูลที่ได้รับจากบริษัทจดทะเบียนตามที่บริษัทจดทะเบียนได้ระบุในแบบแสดงข้อมูลเพื่อการประเมิน Anti-corruption ซึ่งได้อ้างอิงข้อมูลมาจากแบบแสดงรายการข้อมูลประจำปี (แบบ 56-1) รายงานประจำปี (แบบ 56-2) หรือในบุคคลภายนอก โดยมีได้เป็นการประเมินการปฏิบัติของบริษัทจดทะเบียนในตลาดหลักทรัพย์แห่งประเทศไทย และได้ให้ข้อมูลภายใต้การประเมินเนื่องจากผลการประเมินดังกล่าวเป็นเพียงผลการประเมิน ณ วันที่ปรากฏในผลการประเมินเท่านั้น ดังนั้นผลการประเมินจึงอาจเปลี่ยนแปลงได้ภายหลังจากวันดังกล่าว หรือเมื่อข้อมูลที่เกี่ยวข้องมีการเปลี่ยนแปลง ทั้งนี้ บริษัทหลักทรัพย์ คิงส์ฟอร์ด จำกัด (มหาชน) มิได้ยืนยัน ตรวจสอบ หรือรับรองความถูกต้องครบถ้วนของผลการประเมินดังกล่าวแต่อย่างใด

ข้อมูลในเอกสารฉบับนี้ รวบรวมมาจากแหล่งข้อมูลที่น่าเชื่อถือ อย่างไรก็ดี บริษัทหลักทรัพย์ คิงส์ฟอร์ด จำกัด(มหาชน)ไม่สามารถที่จะยืนยันหรือรับรองความถูกต้องของข้อมูลเหล่านี้ได้ ไม่ว่าประการใดๆ บทวิเคราะห์ในเอกสารนี้ จัดทำขึ้นโดยอ้างอิงหลักเกณฑ์ทางวิชาการเกี่ยวกับหลักการวิเคราะห์ และมีได้เป็นการชี้แนะ หรือเสนอแนะให้ซื้อหรือขายหลักทรัพย์ใดๆ การตัดสินใจซื้อหรือขายหลักทรัพย์ใดๆ ของผู้อ่าน ไม่ว่าจะเกิดจากการอ่านบทความในเอกสารนี้หรือไม่ก็ตาม ล้วนเป็นผลจากการใช้วิจารณญาณของผู้อ่าน โดยไม่มีส่วนเกี่ยวข้องหรือพันธะผูกพันใดๆ กับ บริษัทหลักทรัพย์ คิงส์ฟอร์ด จำกัด(มหาชน) ไม่ว่ากรณีใด

ชื่อ	นามสกุล	ตำแหน่ง	เลขที่ทะเบียน SEC	โทรศัพท์	อีเมล	เป็นนักวิเคราะห์ทางด้านปัจจัยพื้นฐาน (โปรดระบุชื่อหุ้นและกลุ่มอุตสาหกรรม)
อภิชัย	เรามาณะชัย	ผู้ช่วยกรรมการผู้จัดการ นักวิเคราะห์การลงทุนปัจจัยทางเทคนิค นักวิเคราะห์กลยุทธ์การลงทุน นักวิเคราะห์การลงทุนปัจจัยพื้นฐานด้านตลาดทุน	002939	02 829 6999 Ext. 2200	apichai.ra@kfsec.co.th	
นพพร	ฉายแก้ว	ผู้จัดการอาวุโส	043964	02 829 6999 Ext. 2203	noppom.ch@kfsec.co.th	พลังงานและปิโตรเคมี ยานยนต์ ขนส่งทางอากาศ
ณัฐวิชัย	ภูสุนทรศรี	นักวิเคราะห์	087077	02 829 6999 Ext. 2204	nattawat.po@kfsec.co.th	อาหาร, การแพทย์, พาณิชย
ณัฐ	แก้วบริสุทธ์สกุล	ผู้ช่วยนักวิเคราะห์				เทคโนโลยีสารสนเทศและการสื่อสาร และกลุ่มบริการรับเหมาก่อสร้าง