



Set Index Data

Open	1,350.03		
High	1,354.07		
Low	1,344.62		
Closed	1,354.07		
Chg.	9.90		
%Chg.	0.74		
Value (mn)	30,842.62		
P/E(x)	18.67	UP	327
P/BV(x)	1.35	Unchanged	202
Yield (%)	3.34	Down	142
Market Cap (mn)	16,862.21		

SET 50 -100 - MAI - Futures Index

	Closed	chg.	(%)
SET 50	884.29	884.29	0.77
SET 100	1,900.54	1,900.54	0.78
S50_CON	886.20	886.20	0.70
MAI Index	286.79	5.62	2.00

Trading Breakdown : Daily

(Bt,m)	Buy	Sell	Net
Institution	2,344.75	3,678.05	-1,333.30
Broker Port	2,070.80	2,079.76	-8.96
Foreign	16,684.99	15,414.97	1,270.02
Customer	9,691.71	9,619.46	72.25

Trading Breakdown : Month to Date

(Bt,m)	Buy	Sell	Net
Institution	83,101.78	79,671.73	3,430.05
Broker Port	42,265.80	41,970.99	294.81
Foreign	329,210.50	337,708.83	-8,498.33
Customer	207,639.48	202,866.01	4,773.47

World Markets Index

	Closed	Chg.	(%)
Dow Jones	44,424.25	-140.82	-0.32
NASDAQ	19,954.30	-99.38	-0.50
FTSE100	8,502.35	-62.85	-0.73
Nikkei	39,931.98	-26.89	-0.07
Hang Seng	20,066.19	365.63	1.86

Commodities

	Closed	Chg.	(%)
Oil: Brent	76.71	-0.89	-1.15
Oil: Nymex	73.71	-0.76	-1.02
Gold	2,767.75	-2.32	-0.08
ZINC	2,867.00	3.00	0.10
BDIY Index	778.00	-46.00	-5.58

Analysts

Apichai Raomanachai
Fundamental and Technical Investment Analysis ID No. 002939
Tel 02-829-6999 Ext 2200
Email : apichai.ra@kfsec.co.th

Nopporn Chaykaew
Fundamental Analysis ID No. 043964
Tel 02-829-6999 Ext 2203
Email : noppoen.ch@kfsec.co.th

Nattawat Poosunthornsi
Fundamental Analysis ID No. 087077
Tel 02-829-6999 Ext 2204
Email : nattawat.po@kfsec.co.th

Market Wrap-Up

- SET วันที่ 24 ม.ค.68 ปิด +9.90 จุด อยู่ที่ 1,354.07 จุด มูลค่าการซื้อขาย 30,792 ลบ. ต่างชาติซื้อ 1,270 ลบ. ขายสุทธิ 72 ลบ. พอร์ตโบรกขาย 9 ลบ. และสถาบันขาย 1,333 ลบ. NVDR มียอดซื้อสุทธิ 2,424 ลบ. โดยมียอดซื้อในหุ้น ADVANC,CPALL,SCC,SCB,PTTGC และยอดขายหุ้น BBL,AOT,CCET,TRUE,TOP มูลค่า Short Sales อยู่ที่ 1,530 ลบ. หุ้นที่มี%ปริมาณ Short สูงคือ TGE,BCH,BA โดยนักลงทุนต่างประเทศมีสถานะ Long ใน Index Futures จำนวน 24,110 สัญญา ยอดสะสมตั้งแต่ต้นปีต่างชาติ Short สุทธิรวม 16,477 สัญญา นักลงทุนต่างชาติซื้อพันธบัตรจำนวน 1,157 ลบ.
- ตลาดหุ้นสหรัฐ DJIA -0.32%, S&P500 -0.29%, Nasdaq -0.50% จากแรงขายกลุ่มเทคโนโลยี -1.09%, พลังงาน -0.98% หลังข้อมูล PMI รวมภาคผลิต & บริการสหรัฐ เบื้องต้น ม.ค. อยู่ที่ 52.4 & ธ.ค. 55.4 ต่ำสุดในรอบ 9 เดือน และ ม.มิชแกนเผยดัชนีความมั่นใจผู้บริโภคสหรัฐ ม.ค. ลดลงอยู่ที่ 71.1 & ธ.ค. 73.2 ตลาดหุ้นยุโรป Stoxx 600 -0.5% ได้แรงหนุนจากกลุ่มสินค้าหรู +1.05%, ยานยนต์ +1.22%, ทรัพยากรพื้นฐาน +1.35%

Market View

- DJIA +2.15%, S&P500 +1.74%, Nasdaq +1.65% WoW ได้แรงหนุนจากกลุ่มเทคโนโลยี , บริการสื่อสาร หลัง ปธ.ทรัมป์เผยนโยบาย Make America Great Again เน้น ม.ปรับลดกฎระเบียบในการดำเนินธุรกิจ, สนับสนุนธุรกิจคริปโต & AI, ปรับลดภาษีนิติบุคคล และกดดันให้เฟดปรับลดดอกเบี้ย ซึ่งเป็นผลบวกต่อกำไร บจ.สหรัฐ สัปดาห์นี้ติดตามรายงานกำไรของ Microsoft, Meta Platform, Apple , วันพุธ ผลการประชุมเฟดคาดดอกเบี้ยที่ 4.25 - 4.5%, วันพฤหัสบดี US GDP Q4/67 คาด +2.7% & Q3/67 +3.1% QoQ และวันศุกร์ US PCE ธ.ค. คาด +2.5% YoY & พ.ย. +2.4% YoY
- Stoxx 600 +1.6% WoW ได้แรงหนุนจากกลุ่มสินค้าหรู, ทรัพยากรพื้นฐาน หลัง ม.ปรับขึ้นภาษีศุลกากรของสหรัฐต่อจีนไม่ได้รุนแรง ส่งผลบวกต่อกลุ่มที่พึ่งพาอุปสงค์จากจีน กอปรกับการประชุม ECB วันที่ 30 ม.ค. มีโอกาสปรับลดดอกเบี้ยลง 0.25% เพื่อช่วยกระตุ้นเศรษฐกิจ สัปดาห์นี้ติดตามข้อมูล GDP ยุโรป Q4/67
- MSCI Asia Pacific X Japan +1.68% WoW ได้แรงหนุนจากการฟื้นตัวของกลุ่มเทคโนโลยี หลัง ปธ.ทรัมป์ยังไม่ได้ประกาศขึ้นภาษีศุลกากรแบบครบวงจรแล้ว และอยู่รอการประเมินข้อมูลจนถึงวันที่ 1 เม.ย. และจะขึ้นภาษีศุลกากรจีนที่ 10% ในวันที่ 1 ก.พ. ซึ่งต่ำกว่าที่ประกาศไว้ช่วงหาเสียงที่ 60% บ่งชี้ ม.กีดกันการค้าต่อจีนไม่ได้รุนแรงอย่างที่กังวล โดยดัชนีดัชนีชี้ +0.33% WoW หลัง กลด.เงินหนุนให้กองทุนรวม, กองทุนประกันภัยภาครัฐ & เอกชนเพิ่มสัดส่วนการลงทุนในหุ้นจีน เพื่อสร้างเสถียรภาพให้กับตลาดหุ้นจีน ส่วนดัชนีนี้เกอีย +3.9% หลัง BOJ มีมติปรับขึ้นดอกเบี้ย 0.25% อยู่ที่ 0.50% หลังเงินเฟ้อญี่ปุ่นสูงกว่าเป้าหมายที่ 2% เป็นผลจากการใช้จ่ายของผู้บริโภคปรับสูงขึ้นตามการปรับขึ้นค่าจ้างแรงงาน กอปร SoftBank Group พันธมิตรของ OpenAI ได้ประโยชน์จาก ม.ส่งเสริมการลงทุนด้าน AI ของสหรัฐมูลค่า 5 แสน ล.ดอลลาร์ สัปดาห์นี้ตลาดหุ้นจีนหยุดในเทศกาลตรุษจีน 28 ม.ค. - 4 ก.พ./ ยังเสี่ยงปิด 29 - 31 ม.ค.
- SET +1.0% WoW ปริมาณการซื้อขายเฉลี่ย/วัน 3.46 หมื่น ลบ. -24.7% WoW รายย่อยซื้อ 1,824 ลบ. สถาบันขาย 198 ลบ. พอร์ตโบรกขาย 828 ลบ. และต่างชาติขาย 798 ลบ. WoW ดัชนีได้แรงหนุนจากกลุ่มอิเล็กทรอนิกส์ +6.4% ที่ขึ้นตัวตามกลุ่มเทคโนโลยีสหรัฐ และ US Bond Yield ลดลงอยู่ที่ 4.597% หลัง ปธ.ทรัมป์กดดันให้เฟดลดดอกเบี้ย ซึ่งก็เป็นผลบวกเชิงจิตวิทยาต่อกลุ่มไฟแนนซ์ของไทยด้วย +4.2% WoW จากต้นทุนการเงินมีแนวโน้มลดลงตามทิศทางดอกเบี้ยตลาดโลก กอปรคาด กนง.ก็อาจจะปรับลดดอกเบี้ยปีนี้อย่างน้อย 1 ครั้งด้วย ส่วนกลุ่มปิโตรเคมี +1.6% WoW จากคาดการณ์กำไรที่ผ่านมามีโอกาสผ่านจุดต่ำสุดแล้ว และยังได้ข่าวบวกจากประเด็น TOP รับเงินเคลมพันธบัตรประกันผ่านธนาคารมูลค่า 1.23 หมื่น ลบ. ในสัญญาจ้างรับเหมาโครงการ CFP ซึ่งเป็นผลบวกต่อประมาณการกำไรของ TOP ปีนี้ ขณะที่กลุ่มที่ปรับลดลง คือ ค่าปลีก, ขนส่ง จากความกังวลจำนวนนักท่องเที่ยวจีนอาจจะลดตัวในช่วงเทศกาลตรุษจีนปีนี้ ประเด็นที่ต้องติดตามสัปดาห์นี้ วันจันทร์เริ่มเบิกจ่ายโครงการแจกเงินสด 1 หมื่นบาทเฟส 2, วันอังคารผลการประชุม ครม.และรายงานข้อมูลนักท่องเที่ยวต่างชาติ และเข้าสู่ช่วงการรายงานงบ Q4/67 ของกลุ่ม Real Sector เช่น SCC,SCGP,PTTEP

Daily Strategy

- ประเมินแนวรับดัชนี SET ที่ 1,340 - 1,350 แนวต้าน 1,360 - 1,370 คาดดัชนีมีโอกาสฟื้นตัว หลัง ม.กีดกันการค้าของสหรัฐไม่รุนแรง และรอข้อมูลเงินเฟ้อสหรัฐ เพื่อประเมินโอกาสที่เฟดจะลดดอกเบี้ยในปีนี้ แนะนำซื้อเชิงกำไร CPALL,CPAXT,CRC,BJC จาก ม.แจกเงินเฟส 2 / ท่องเที่ยว AOT, AAV, ERW โดยนักท่องเที่ยวจีนยังเดินทางเที่ยวไทยในช่วงตรุษจีน/ ADVANC,INTUCH,GULF ได้ประโยชน์จากการลงทุนด้าน Ai & Cloud
- TOP (ซื้อเชิงกำไร / ราคาเป้าหมาย 37.00 บาท) มีปัจจัยหนุนจากข่าวความคืบหน้าในการแก้ปัญหาโครงการ CFP โดยทางด้าน TOP แจ้งถึงการที่หนึ่งในบริษัทผู้รับเหมาหลัก Samsung ยอมจ่ายเงินประกัน Performance bond ตามที่บริษัทได้ใช้สิทธิเรียกร้องไปบางส่วนแล้วจากทั้งหมด 1.7 หมื่นล้านบาท ส่งผลให้แรงกดดันทางการเงินลดลง อาจจะช่วยให้งบที่ประกาศลงทุนเพิ่มไปก่อนหน้านี้ 8.1 หมื่นล้านบาท ใช้น้อยลงและโครงการอาจเสร็จเร็วขึ้นถ้าผู้รับเหมาเดิมทำต่อไปได้ ส่วนแนวโน้มผลประกอบการ 4Q67 คาดพลิกเป็นกำไร QoQ ที่ราว 4.2 พันล้านบาท เป็นผลจาก Market GIM ที่ปรับตัวเพิ่มขึ้นตาม product spread รวมทั้งการบันทึก stock loss ลดลง ราคาค่าหุ้นปัจจุบันลงมารับข่าวลบมาแล้วเทรคกันต่ำ Book มากที่ 0.3 เท่า
- ADVANC* (ซื้อสะสม / ราคาเป้าหมาย 294.0 บาท) หุ้นกลุ่มสื่อสารยังมีปัจจัยบวกจากเทรนด์ธุรกิจในอนาคต, Data Consumption ที่สูงขึ้น รวมถึงการ Migrate เทคโนโลยี เช่น Package 5G ที่จะส่งผลบวกต่อไปยั้ง ARPU โดยในส่วนของ ADVANC เอง ฐานผู้ใช้บริการ 5G ณ สิ้น 3Q67 คิดเป็น 25% ของฐานผู้ใช้บริการทั้งหมด ยังมีช่องในการเติบโตของรายได้ นอกจากนั้น การแข่งขันที่ลดลงของผู้ให้บริการในไทยก็จะช่วยในเรื่องของค่าใช้จ่ายการตลาด ส่งผลให้มาร์จิ้นอยู่ในเกณฑ์ดีต่อได้เช่นกัน ทั้งนี้ ปัจจุบัน เราปรับขึ้นเป้าราคาของ ADVANC ในช่วง 4Q67 ยังจะ +QoQ +YoY ได้ตามฤดูกาลและการขยับราคา Package ที่สูงขึ้น

ข้อมูลในเอกสารฉบับนี้ รวบรวมมาจากแหล่งข้อมูลที่น่าเชื่อถือ อย่างไรก็ดี บริษัทหลักทรัพย์ คิงส์ฟอร์ด จำกัด (มหาชน) ไม่สามารถที่จะยืนยันหรือรับรองความถูกต้องของข้อมูลเหล่านี้ได้ ไม่ว่าประการใด ๆ บทวิเคราะห์ในเอกสารนี้ จัดทำขึ้นโดยอ้างอิงหลักเกณฑ์ทางวิชาการเกี่ยวกับหลักการวิเคราะห์ และไม่ได้เป็นการชี้แนะ หรือเสนอแนะให้ซื้อหรือขายหลักทรัพย์ใด ๆ การตัดสินใจซื้อหรือขายหลักทรัพย์ใด ๆ ของผู้อ่าน ไม่ว่าจะเกิดจากการอ่านบทความในเอกสารนี้หรือไม่ก็ตาม ล้วนเป็นผลจากการพิจารณาของผู้อ่าน โดยไม่มีส่วนเกี่ยวข้องกับหรือเป็นเหตุยกเว้นใด ๆ กับ บริษัทหลักทรัพย์ คิงส์ฟอร์ด จำกัด (มหาชน) ไม่ว่ากรณีใด



Daily Key Factors

Oil Update(+) WTI มี.ค. +\$0.04 อยู่ที่ \$74.66 / บาร์เรล, Brent มี.ค. +\$0.21 อยู่ที่ \$78.50/บาร์เรล สัปดาห์ที่ผ่านมา WTI -4.1%, Brent -2.8% WoW หลัง ปธ.ทรัมป์หนุนธุรกิจขุดเจาะน้ำมันในสหรัฐ ซึ่งอาจจะก่อให้เกิดภาวะน้ำมันล้นตลาด กอปรยั้งกดดันให้กลุ่มโอเปกปรับลดราคาน้ำมัน

Gold Update(+) Comex Gold ก.พ.+\$13.9 อยู่ที่ \$2,778.9 /ออนซ์ สัญญาทองคำ +1.1% WoW เป็นสินทรัพย์ปลอดภัย และยังได้ปัจจัยหนุนหลัง ปธ.ทรัมป์กดดันให้เฟดลดดอกเบี้ย

Fund Flow(-) Fund Flow ต่างชาติในตลาด TIP สัปดาห์ที่ผ่านมา ขายสุทธิ -113.55 ล้านดอลลาร์สหรัฐ ขายหุ้นไทย -23.14 ล.ดอลลาร์สหรัฐ ขายหุ้นอินโดฯ -56.66 ล.ดอลลาร์สหรัฐ และขายหุ้นฟิลิปปินส์ -33.74 ล.ดอลลาร์สหรัฐ

- (0) ค่าเงินบาทเข้านี้อ่อนค่าอยู่ที่ 34.61 บาท/ดอลลาร์สหรัฐ
- (0) ผลตอบแทนพันธบัตรสหรัฐ 10 ปี ลดลงอยู่ที่ 4.588 %
- (-) ดัชนี BDI วานนี้ -46 จุด อยู่ที่ 778
- (-) BitCoinเข้านี้ -2.92% อยู่ที่ 101,563 ดอลลาร์สหรัฐ
- (0)เข้านี้ PMI ภาคการผลิตจีน ม.ค. ชะลอตัวอยู่ที่ 49.1 & ธ.ค. 50.1 และ PMI ภาคบริการจีน ม.ค. อยู่ที่ 50.2 & ธ.ค. 52.2

Economic Calendar

ในประเทศ

- 28 ม.ค. ส.อ.ท. แถลงยอดผลิตและส่งออกรถยนต์ รถจักรยานยนต์และชิ้นส่วน ยานยนต์
- 31 ม.ค. ธปท. รายงานภาวะเศรษฐกิจไทย
- สัปดาห์ที่ 5 สศค. แถลงดัชนีผลผลิตอุตสาหกรรม
- สศค. รายงานภาวะเศรษฐกิจการคลัง, ภาวะเศรษฐกิจภูมิภาค, ดัชนี ความเชื่อมั่นอนาคตเศรษฐกิจภูมิภาค

ต่างประเทศ

- 27 ม.ค. CN ดัชนี PMI ภาคการผลิตของจีน (ม.ค.)
- US ยอดขายบ้านใหม่ (ธ.ค.)
- 28 ม.ค. US รายงานความเชื่อมั่นผู้บริโภคจากซีบี (ม.ค.)
- 30 ม.ค. EU การแถลงข่าวต่อสื่อมวลชนของธนาคารกลางแห่งยุโรป
- EU การตัดสินใจเกี่ยวกับอัตราดอกเบี้ย (ม.ค.)
- US จำนวนคนที่ยื่นขอรับสวัสดิการว่างงานครั้งแรก
- US การแถลงข่าวต่อสื่อมวลชนของ FOMC
- US การตัดสินใจเกี่ยวกับอัตราดอกเบี้ย
- US ดัชนีจีดีพี (ไตรมาสต่อไตรมาส) (ไตรมาส 4)
- 31 ม.ค. US ดัชนีราคาด้านการบริโภคส่วนบุคคล (PCE Price Index) (ธ.ค.)

Theme Strategy

Theme หุ้นเด่น 1H68 เน้น หุ้นในธุรกิจใหม่ที่เป็น Trend ในอนาคต อย่าง Data Center รวมถึงหุ้นที่มีแนวโน้มกำไรปกติ 4Q67-1Q68 คาดออกมาดี และ หุ้นที่รับความผันผวนได้ดีจากความเสี่ยง Trade War/ธนาคารกลางหลักมีแนวโน้มชะลอการลดดอกเบี้ย

- (1) กลุ่มธนาคารที่มี Sentiment บวกจากธนาคารกลางหลักมีแนวโน้มชะลอการลดดอกเบี้ย/มี Yield สูง BBL, KTB, KBANK, TISCO*, TTB*
- (2) กลุ่มการอุปโภคบริโภค ได้ประโยชน์จากมาตรการกระตุ้นเศรษฐกิจในประเทศ CPALL, CPAXT*, CRC, NSL*, TNP*, OSP*
- (3) กลุ่มโรงพยาบาล BDMS, BH, PR9*, SKR
- (4) กลุ่มมีโอกาสเกี่ยวข้องกับการลงทุน Data Center/ธุรกิจ Trend อนาคต ADVANC, INTUCH*, TRUE, GULF*, WHA, AMATA
- (5) กลุ่มสินค้า IT ที่ได้ประโยชน์จากการเปลี่ยนถ่ายเทคโนโลยี(เช่น AI function/ 4G to 5G) SYNEX*, ADVICE*, SIS*
- (6) กลุ่มที่มี Sentiment บวกจาก Entertainment Complex BTS*, VGI*, MBK*, BA

**หุ้นแนะนำเชิงกลยุทธ์ที่ยังไม่อยู่ใน Coverage ของฝ่ายวิจัย

Asset Allocation: Equity 55% Fixed Income 30% Alternative Investment etc. Gold 10% Cash 5%

Today Fundamental Research: -

Monthly Portfolio January 2025: SAV, SYNEX*, CRC, WHA, SHR



แกะปมซัมซุงขอยอม TOP CFP อาจใช้เงินน้อยลงแกะปริศนา SamsungE&A ประกาศจ่ายเงิน TOP หลังโครงการ CFP ล่าช้า วงการชี้ต้องมอง 2 ด้าน คือ จบ หรือขอไปต่อ เชื่อ TOP เป็นต่อมีสิทธิ์เลือกได้ ด้านนักวิเคราะห์หามองเป็นขึ้นทิเมนต์เชิงบวก ชี้หากไปต่อจะช่วยให้เงินลงทุนของ TOP ที่ประกาศเพิ่ม 6.3 หมื่นล้านบาท ลดลง และระยะเวลาการทำโครงการให้เสร็จเร็วขึ้น(ทันหุ้น)

ตั้งบอร์ดเกาะติดเรตตั้งศึกษาอนาคตเปลี่ยนมือผ.สบน. ไฟกัสมเรตตั้งไทย ป้องกันต้นทุนการเงินสูง รับลูกขุนคลัง ตั้งบอร์ดร่วม 8 หน่วยงานแจ้งบริษัทเรตตั้ง ย้ำเสถียรภาพการคลังยังแข็งแกร่ง ระดับหนี้ไม่เกินเพดานเตรียมรีไฟแนนซ์ยึดอายุหนี้หลังดอกเบี้ยระยะสั้นกับระยะยาวไม่ต่างกันหวังไทยถูกปรับเพิ่มเรตตั้ง พร้อมศึกษาออกบอนด์จูงใจเปลี่ยนมือเพิ่มสภาพคล่อง(ทันหุ้น)

BTS-BEM ร่วมหนุนเดินทางรับมาตรการลดฝุ่น PM2.5"สุริยะ" ขานรับคำสั่งนายกรัฐมนตรีแก้ปัญหาฝุ่น PM 2.5 จับมือเอกชนให้บริการระบบรถขนส่งทางรางไฟฟ้าสาธารณะ ด้าน BTS พร้อมร่วมให้ประชาชนใช้ฟรี 7 วัน หวังลดการใช้รถยนต์ส่วนบุคคล มั่นใจรัฐบาลจ่ายชดเชยตามจริงนักวิเคราะห์ประเมินเป็น 2 แนวทางหากชดเชยตามกรอบงบประมาณ 140 ล้านบาท กัดดันกำไรเล็กน้อย แต่หากชดเชยตามจริงจะเป็นปัจจัยหนุนศักยภาพทำกำไร แนะ "ถือ" BTS และ "ซื้อ" BEM(ทันหุ้น)

GUNKUL ผลงานโตต่อ ตุนแบ็กถือ EPC แน่นGUNKUL ปรับตัวลูกงาน EPC เพิ่ม หลังตุนแบ็กถือ 4 พันล้านบาท เฝยมารีจิ้นสูงต้นผลงานโตแกร่ง ชี้เป้าปี 2568-2569 โตต่อเนื่อง ขณะที่พลังงานทดแทนเดินหน้าต่อแย้มอากาศหนาวหนุนไตรมาส 1/2568 ผลิตลมได้สูงกว่าปกติ ฟากโบรกยังแนะ "ซื้อ" เคาะพื้นฐาน 3.85 บาท แม้ กกพ. ชูถือสัญญาปรับซื้อไฟฟ้า ชีโอกาสเกิดขึ้นต่ำ(ทันหุ้น)

TMAN ไทยมาร์จิ้นทะลุ 50% ยอดสปรีย์พันคอขายดีTMAN บั้่นมาร์จิ้นพุ่งเกิน 50% ได้รับปัจจัยบวกจากสถานการณ์ฝุ่น PM 2.5 หนุนยอดขายสปรีย์พันคอและยาแก้แพ้ขายดี พร้อมทั้งได้อานิสงส์ทางอ้อมจากการแจกเงิน 10,000 บาท เฟส 2 ส่งผลให้ผลงานไตรมาส 1/2568 เติบโตเพิ่มขึ้น รุกขยายการเป็นตัวแทนจำหน่ายอุปกรณ์การแพทย์ อยู่ระหว่างเจรจา 4-5 แบนรนต์ มั่นใจปี 2568 เติบโต 10-15% โบรกให้เป้าราคา 22 บาท(ทันหุ้น)

DMT ทราฟฟิกทางด่วนพุ่งทุนแกร่งลุยขยายธุรกิจDMT ปลื้มทราฟฟิกเฉลี่ยทั้งปี 2567 กลับมาโตบนสถิติปกติ ก่อนสถานการณ์โควิด-19 เฉลี่ยในรอบ 3-5% ต่อปีได้ มั่นใจหนุนรายได้รวมทั้งปี 2568 เติบโตต่อ ไชวีสถานการณ์เงินแข็งแกร่ง ลุยลงทุนแตกไลน์ธุรกิจ มุ่งสร้างการเติบโตใหม่ ย้ำชัดพร้อมร่วมชิงงานภาครัฐ ต่อยอด-เสริมศักยภาพธุรกิจหลักให้เติบโตมั่นคง(ทันหุ้น)

KOOL ฝุ่น PM พัดต้นยอดเข้าเครื่องฟอกอากาศบูม"นพชัย วีระมาน" ชีกระแสดอรับเครื่องฟอกอากาศดี หลังค่าฝุ่น PM2.5 พุ่งเกินค่ามาตรฐาน สบช่องเปิดให้เข้าเครื่องจำนวนมาก ล่าสุดหน่วยงานรัฐขอเข้ามั่นใจต้นยอดขายทั้งปีเติบโต 15-20% (ทันหุ้น)

TQR พลิกเกมประกันภัย มุ่ง ESG-อีวี-เทคโนโลยีTQR ประกาศกลยุทธ์ธุรกิจปี 2568 มุ่งพัฒนาผลิตภัณฑ์ประกันภัยใหม่ รองรับความต้องการตลาดยุคเปลี่ยนผ่าน พุ่งเป้าประกัน ESG พร้อมพัฒนาโซลูชันเฉพาะทาง ด้านประกันภัยไซเบอร์ รถอีวี และพลังงานหมุนเวียน เล็งขยาย Non-Brokerage ลงทุนในแพลตฟอร์มเทคโนโลยีใหม่(ทันหุ้น)

PIS แจกข่าวดีคว่างานพ.รับ 1.5 พันล้านPIS แจกข่าวดี กิจการคำร่วม PTNPI ที่ร่วมกับ PORTALNET คว่างาน กพท. มูลค่ากว่า 1.5 พันล้านบาท ดันแบ็กถือพุ่งแตะ 2.7 พันล้านบาท ฟากผู้บริหารมั่นใจรายได้ปี 2568 เติบโต 15% ตามแผน แย้มอยู่ระหว่างเข้าร่วมประมูลงานภาครัฐและรัฐวิสาหกิจอีกหลายโปรเจกต์ หนุนธุรกิจเติบโตก้าวกระโดด

ITNS ลุยเทคโนโลยี AI ปีมีรายได้ทะลุ 500 ล. ITNS ชูงบรายได้ปี 2568 โต 25-30% เกิน 500 ล้านบาท หลังความต้องการเทคโนโลยี AI พุ่งขึ้นทุกอุตสาหกรรม แย้มอยู่ระหว่างรอเซ็นสัญญา และรอเข้าประมูลงานอีกเพียบพร้อมผนึกพันธมิตรขยายขอบเขตด้านโซลูชัน(ทันหุ้น)

QLT จัดทัพผู้บริหารหนุนเติบโตระยะยาวประมูลงานเต็มพอร์ตQLT เดินหน้าสร้างผลงาน นัดประชุมผู้ถือหุ้นปรับทัพใหม่ สร้างความโปร่งใสมั่นใจอนาคตเติบโตแกร่ง ลุยประมูลงานใหม่สร้างรายได้ยั่งยืน(ทันหุ้น)

AGE เล็งปรับเป็นโฮลดิ้ง ลั่นทุกธุรกิจเติบโตแกร่งAGE ปรับโครงสร้างเป็นโฮลดิ้ง ลั่นพร้อมกลับมาโตแกร่งทุกธุรกิจ รายได้หลักถ่านหินตั้งเป้ายอดขาย 1.3 หมื่นล้านบาท ส่วนธุรกิจโลจิสติกส์จ่อเจรจาพันธมิตรรับงานนอกกลุ่มเพิ่ม ปูทางเข้าตลาดหุ้นปีหน้า ขณะที่ ABM ที่ถือหุ้น 50% เชื้อพันภาวะขาดทุน ด้านธุรกิจดีเซลรถยนต์ไฟฟ้าเริ่มมีกำไร มียอดขาย 100 ล้านบาทต่อเดือน วางเป้า 3 ปี รายได้เท่าธุรกิจถ่านหิน(ทันหุ้น)

AOT พร้อมรับเที่ยวตรุษจีน คาดผู้โดยสารทะลุ 4 ล้านคนAOT พร้อมรับนักท่องเที่ยวช่วงตรุษจีน ล่าสุดจับมือกองบัญชาการตำรวจท่องเที่ยวเตรียมความพร้อมท่าอากาศยานทั้ง 6 แห่ง ช่วยสร้างความเชื่อมั่นให้นักท่องเที่ยวทั้งชาวไทยและชาวต่างชาติ ขณะที่ประมาณการผู้โดยสารประมาณ 4.03 ล้านคน เพิ่มขึ้น 10.4%(ทันหุ้น)

เปิดโหมหุ้นรับอานิสงส์ตรุษจีนชู CPF-GFPT-TFG-BTG เติบโตเปิดโหมหุ้นรับอานิสงส์เทศกาลตรุษจีน ชู CPF-GFPT-TFG-BTG รับผลบวกถ่านหินหนุนตีมูลค่าได้ หนุนพุ่ง ดันยอดขายเพิ่ม แถมราคาหมูในประเทศเฉลี่ยอยู่ในช่วงขาขึ้น คาดการณ์ภาพรวมของการบริโภคในประเทศจะดีขึ้นต่อเนื่อง ขณะที่ต้นทุนการเลี้ยงปรับตัวลดลง(ทันหุ้น)

CPAXT ผนึก 'เทนเซ็นต์คลาวด์' ยกระดับศักยภาพด้านดิจิทัลPAXT ยกระดับศักยภาพด้านดิจิทัล ลงนามความร่วมมือกับ "เทนเซ็นต์คลาวด์" นำระบบคลาวด์และโซลูชัน AI มาช่วยยกระดับประสิทธิภาพลูกค้า พร้อมเพิ่มขีดความสามารถและประสิทธิภาพในการดำเนินงาน(ทันหุ้น)

SC หนุนกู้ผ่านฉลุยนักลงทุนตอบรับระดมเงินอัพแกร่งSC เฝยหนุนกู้ชุดใหม่ นักลงทุนตอบรับ มียอดจองซื้อเกินเป้าที่ตั้งไว้ ท่ามกลางความผันผวนของตลาดหุ้นกู้ภายในประเทศและธุรกิจอสังหาริมทรัพย์ แสดงถึงความแข็งแกร่งและความเป็นผู้นำในตลาดอสังหาริมทรัพย์ของไทย เฝยจะนำเงินที่ได้ไปชำระคืนหุ้นกู้ที่จะครบกำหนด(ทันหุ้น)

ข้อมูลในเอกสารฉบับนี้ รวบรวมมาจากแหล่งข้อมูลที่น่าเชื่อถือ อย่างไรก็ดี บริษัทหลักทรัพย์ คิงส์ฟอร์ด จำกัด (มหาชน) ไม่สามารถที่จะยืนยันหรือรับรองความถูกต้องของข้อมูลเหล่านี้ได้ ไม่ว่าประการใด ๆ บริษัทฯ ขอสงวนสิทธิ์ในกรณีที่ข้อมูลหรือข้อมูลอ้างอิงผิดพลาดหรือการตีความผิดพลาดโดยประการสำคัญ หรือหากมีการเปลี่ยนแปลงราคาหลักทรัพย์ใด ๆ การตัดสินใจซื้อหรือขายหลักทรัพย์ใด ๆ ของผู้อ่าน ไม่ว่าจะเกิดจากการอ่านบทความในเอกสารนี้หรือไม่ก็ตาม ล้วนเป็นผลจากการพิจารณาของผู้อ่าน โดยไม่มีส่วนเกี่ยวข้องกับบริษัทฯ ในประการใด ๆ บริษัทหลักทรัพย์ คิงส์ฟอร์ด จำกัด (มหาชน) ไม่มีการเฝ้า



ที่มา: TQ Professional, Day

SET Daily: Sideways

Resistance 1,360 - 1,370

Support 1,350 - 1,340

กลยุทธ์การลงทุน SET Index แนวพักตัวในกรอบ sideways สอดคล้อง indicator ที่ขยับออกข้าง เบื้องต้นรอประเมินแนวรับ 1,350/1,340 จุด ยืนได้เล่นต่อ ยืนไม่ได้ลดพอร์ต ส่วนแนวต้าน 1,360/1,370 จุด



ที่มา: TQ Professional, TF weekly

SET Weekly: พักตัว

กลยุทธ์การลงทุน ติดตามนโยบายทรมปีหลังการเข้ารับตำแหน่ง ทิศทาง fund flow ต่างชาติไหลออกจากตลาด TIP สะท้อนคาดการณ์นโยบายการเงิน การคลังของสหรัฐฯ รวมถึงแนวโน้มสงครามการค้าที่รุนแรง ทางเทคนิค TF weekly แท่งเทียนรายสัปดาห์พักตัวหลุดเส้น EMA75 Week ส่วนใน TF Monthly ทำ pattern สามเหลี่ยมด้วย MACD ยังยืนเหนือ signal line เบื้องต้นรอการสร้างฐานก่อน // ประเมินแนวรับ 1,330/1,300 แนวต้าน 1,470/1,500



ที่มา: TQ Professional, TF daily

Gold Spot: เก็งกำไรฝั่ง Long

กลยุทธ์การลงทุน Gold Spot มีปัจจัยหนุนจากค่าเงินดอลลาร์และ Bond Yield ที่อ่อนค่า // แท่งเทียนปรับขึ้นต่อเนื่องและยังประคองตัวเหนือเส้น ค่าเฉลี่ย EMA ระยะสั้น เลือก trading ทางฝั่ง long โดยมีแนวต้าน US\$2,780-2,790/Oz แนวรับ US\$2,755-2,745/Oz

Resistance 2,780 - 2,790

Support 2,755 - 2,745

Technical Analyst

Apichai Raomanachai No. 002939

Asst. Technical Analyst

Noppom Chaykaew No. 043964

ข้อมูลในเอกสารฉบับนี้ รวบรวมมาจากแหล่งข้อมูลที่เชื่อถือได้ อย่างไรก็ดี บริษัทหลักทรัพย์ คิงส์ฟอร์ด จำกัด (มหาชน) ไม่สามารถที่จะยืนยันหรือรับรองความถูกต้องของข้อมูลเหล่านั้นได้ ไม่ว่าประการใด ๆ บทวิเคราะห์ในเอกสารนี้ จัดทำขึ้นโดยอ้างอิง หลักเกณฑ์ทางวิชาการเกี่ยวกับหลักการวิเคราะห์ และมีได้เป็นการชี้นำ หรือเสนอแนะให้ซื้อหรือขายหลักทรัพย์ใด ๆ การตัดสินใจซื้อหรือขายหลักทรัพย์ใด ๆ ของผู้อ่าน ไม่ว่าจะเกิดจากการอ่านบทความในเอกสารนี้หรือไม่ก็ตาม ล้วนเป็นผลจากการใช้ วิจารณญาณของผู้อ่าน โดยไม่มีส่วนเกี่ยวข้องกับบริษัทฯ ใด ๆ กับ บริษัทหลักทรัพย์ คิงส์ฟอร์ด จำกัด(มหาชน) ไม่เกี่ยวข้อง



ที่มา : TQ Professional

BBGI

Resistance 4.80-5.00

Support 4.60

แนะนำเก็งกำไร แท่งเทียนทยอยแกว่งตัวขึ้นจากโซนล่าง พร้อมปริมาณการซื้อขายเข้าสะสม ส่วน RSI / MACD แนวโน้มดีขึ้นตามลำดับ เบื้องต้นดูแนวรับ 4.60 บาท หากยืนได้มีโอกาสปรับตัวขึ้นต่อ ประเมินแนวต้าน 4.80-5.00 บาท โดยมีจุด Stop Loss 4.50 บาท



ที่มา : TQ Professional

BTS

Resistance 6.25-6.45

Support 5.95

แนะนำเก็งกำไร แท่งเทียนทยอยฟื้นตัวขึ้นในกรอบ sideways พร้อมปริมาณการซื้อขายทยอยเข้าสะสม ส่วน RSI / MACD มีสัญญาณพลิกตัวเบื้องต้นหากยืนแนวรับ 5.95 บาท ได้ลุ้นเห็นการขยับขึ้นไปทดสอบแนวต้าน 6.25-6.45 บาท ตามลำดับ ส่วนจุด Stop Loss 5.80 บาท



ที่มา : TQ Professional

MEDEZE

Resistance 10.50-11.00

Support 9.80

แนะนำเก็งกำไร แท่งเทียนทยอยฟื้นตัวเหนือเส้นค่าเฉลี่ย EMA5-10 วัน พร้อมปริมาณการซื้อขายเข้าสะสม ส่วน Indicator MACD / RSI มีสัญญาณบวก เบื้องต้นมีโอกาสแกว่งตัวขึ้นทดสอบแนวต้านถัดไป 10.50-11.00 บาท ส่วนแนวรับ 9.80 บาท จุด Stop Loss 9.60 บาท

Technical Analyst

Apichai Raomanachai No. 002939

Asst. Technical Analyst

Nopporn Chaykaew No. 043964

SET50 Index Futures



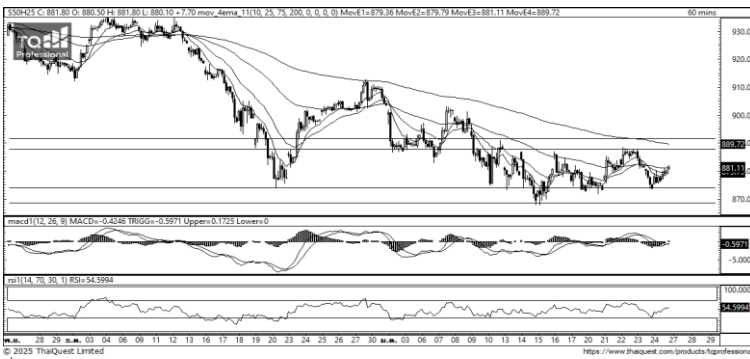
KINGSFORD

วันจันทร์ที่ 27 มกราคม พ.ศ. 2568

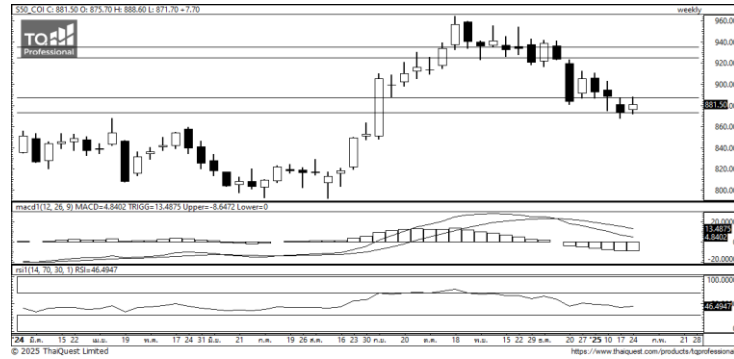
Market Overview

- นักลงทุนต่างชาติ Long สุทธิ 24,110 สัญญา ยอดสะสมประจำเดือน ม.ค. มียอด Short สุทธิ -16,477 สัญญา และ ยอดสะสมปี 2568 เป็นยอด Short สุทธิ -16,477 สัญญา
- ดัชนี DJIA ปิดที่ -0.32%, ดัชนี S&P500 ปิดที่ -0.29% และดัชนี Nasdaq ปิดที่ -0.50%
- ในช่วงท้ายของสัปดาห์ที่มีการเปิดเผยข้อมูลเศรษฐกิจค่อนข้างน้อยนั้น ข้อมูลล่าสุดจากเครื่องมือ FedWatch ของ CME Group บ่งชี้ว่า บรรดานักลงทุนคาดว่า เฟดจะคงอัตราดอกเบี้ยไว้เท่าเดิมในการประชุมวันที่ 28-29 ม.ค. นี้ และคาดว่าเฟดจะปรับลดอัตราดอกเบี้ยลงครั้งแรกในเดือนมี.ย.

Volume by Investors	SET (Million Bath)	Index Futures (Contracts)
Local Institutions	-1,333.31	-7,730
Foreign	1,270.02	24,110
Local Investor	72.25	-16,380



ที่มา: Kingsford Research



ที่มา: Kingsford Research

ภาพการลงทุในระยะสั้น

แนะนำ : Long , แนวรับ: 870 แนวต้าน: 880 Stop Loss: 865

S50H25 ปิดที่ 881.50 จุด ดัชนีมีการปรับตัว +0.88 % มีการเคลื่อนไหวแบบ Sideway Up และ Indicator กลับสนับสนุนแนวโน้มขาขึ้น ระยะสั้นมองเป็นปรับตัวขึ้น หากปรับตัวสูงกว่า 880 แนะนำเปิดสถานะ Long จะเป็นฝั่งที่ได้เปรียบกว่า

ภาพการลงทุในระยะยาว

แนะนำ Wait&Sea แนวรับ : 865 แนวต้าน : 890 Stoploss : -

Set 50 Index Future ยังเป็นการเคลื่อนไหวอยู่ในกรอบ ส่วน Indicator RSI ยังอยู่ในแนวโน้มขาลง และ MACD สัญญาณการปรับตัวลง ระยะกลางรอดูการเลือกข้างหากสามารถยืนเหนือ 890 โดยหากสามารถผ่านไปได้แนะนำ Long 1/3 Port แต่หากปรับตัวต่ำกว่า 865 แนะนำ Short 1/3 Port

	Close	Change	Volume	OI
SET50	884.29	6.7	1,470,538,000	22,703,239,083
S50H25	881.50	7.7	178,616	452,464
S50M25	876.70	7.3	13,874	48,746
S50U25	873.80	7.3	2,723	22,890
S50F25	886.20	6.2	267	402

Source: TQ Pro

	Last	Support	Resistance
SET50	884.29	875	885
S50H25	881.50	870	880
S50M25	876.70	865	875
S50U25	873.80	865	875
S50F25	886.20	875	885

Source: TQ Pro

Series	Close	Chg	Vol. Contracts	OI	OI Chg	Theoretical	Basis	Daly Left	LTD
S50H25	881.50	7.7	452,464	452,464	273,848	882.88	-2.79	60	28/3/2025
S50M25	876.70	7.3	48,746	48,746	34,872	880.74	-7.59	151	27/6/2025
S50U25	873.80	7.3	22,890	22,890	20,167	878.53	-10.49	245	29/9/2025
S50F25	886.20	6.2	402	402	135	884.22	1.91	3	30/1/2025
S50G25	883.00	7.0	225	225	164	883.56	-1.29	31	27/2/2025

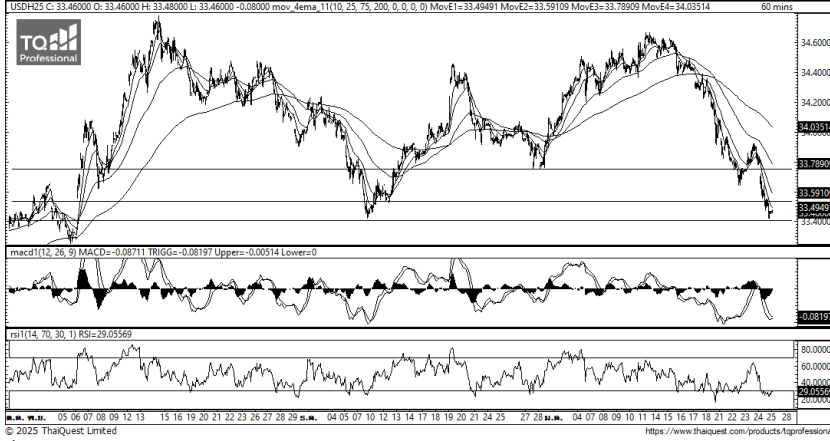
ข้อมูลในเอกสารฉบับนี้ รวบรวมมาจากแหล่งข้อมูลที่น่าเชื่อถือ อย่างไรก็ดี บริษัทหลักทรัพย์ คิงส์ฟอร์ด จำกัด (มหาชน) ไม่สามารถที่จะยืนยันหรือรับรองความถูกต้องของข้อมูลเหล่านี้ได้ ไม่ว่าประการใด ๆ บทวิเคราะห์ในเอกสารนี้จัดทำขึ้นโดยอ้างอิงหลักเกณฑ์ทางวิชาการเกี่ยวกับหลักการวิเคราะห์ และมีได้เป็นการชี้แนะ หรือเสนอแนะให้ซื้อหรือขายหลักทรัพย์ใด ๆ การตัดสินใจซื้อหรือขายหลักทรัพย์ใด ๆ ของผู้อ่าน ไม่ว่าจะเกิดจากการอ่านบทความในเอกสารนี้หรือไม่ก็ตาม ล้วนเป็นผลจากการใช้วิจารณญาณของผู้อ่าน โดยไม่มีส่วนเกี่ยวข้องกับหรือพันธมิตรทางใด ๆ กับ บริษัทหลักทรัพย์ คิงส์ฟอร์ด จำกัด (มหาชน) ไม่ว่ากรณีใด

SET50 Index Futures



KINGSFORD

Currency Futures



ภาพการลงทุในระยะสั้น

Dollar Index : 107.56 จุด หรือ +0.11%, USDH24 : -0.34 THB/USD

แนะนำ เปิดสถานะ : Short

แนวรับ: 33.45 THB/USD แนวต้าน: 33.60 THB/USD Stop Loss: 33.65

USDH25 : ราคาช่วงกลางคืนเมื่อวันศุกร์ที่ผ่านมาปิดที่ 33.46 THB/USD เป็นการปรับตัวลงทดสอบ Low เดิม ส่วน Indicator สนับสนุนแนวโน้มขาลง หากปรับตัวต่ำกว่า 33.40 การเปิดสถานะ Short จะเป็นฝั่งที่ได้เปรียบกว่า

Apichai Raomanachai

Fundamental and Technical Investment Analysis

ID No. 002939 Tel 02-829-6999 Ext 2200

Email : apichai.ra@kfsec.co.th

Nut Kaewborisutsakul

Assistant Investment Analyst

	Last	Change	Volume	OI
USDH25	33.54	-0.34	33,894	102,880
USDM25	33.34	-0.35	8,093	28,497
USDF25	33.62	-0.40	643	9,464
USDG25	33.56	-0.40	1,045	7,733

Source: TQ Pro

	Last	Support	Resistance
RTXUSTB	33.53	33.45	33.60
USDH25	33.54	33.45	33.60
USDM25	33.34	33.25	33.40

Source: Kingsford Securities

	Close	Change	Volume	OI
EURUSD	1.04	0.00		
EURUSDH25	1.044	-0.0028	1,0452	0,0012

Source: TQ Pro

	Close	Change	Volume	OI
USDJPY	156.02	-0.38		
USDJPYH25	155.42	0.79	2,118	8503

Source: TQ Pro

ข้อมูลในเอกสารฉบับนี้ รวบรวมมาจากแหล่งข้อมูลที่น่าเชื่อถือ อย่างไรก็ดี บริษัทหลักทรัพย์ คิงส์ฟอร์ด จำกัด (มหาชน) ไม่สามารถที่จะยืนยันหรือรับรองความถูกต้องของข้อมูลเหล่านี้ได้ ไม่ว่าประการใด ๆ บทวิเคราะห์ในเอกสารนี้ จัดทำขึ้นโดยอ้างอิงหลักเกณฑ์ทางวิชาการเกี่ยวกับหลักการวิเคราะห์ และมีได้เป็นการชี้แนะ หรือเสนอแนะให้ซื้อหรือขายหลักทรัพย์ใด ๆ การตัดสินใจซื้อหรือขายหลักทรัพย์ใด ๆ ของผู้อ่าน ไม่ว่าจะเกิดจากการอ่านบทความในเอกสารนี้หรือไม่ก็ตาม ล้วนเป็นผลจากการใช้วิจารณญาณของผู้อ่าน โดยไม่มีส่วนเกี่ยวข้องกับหรือพัวพันผูกพันใด ๆ กับ บริษัทหลักทรัพย์ คิงส์ฟอร์ด จำกัด (มหาชน) ไม่ว่ากรณีใด



Most Active Grainer (%chg)

Rank	STOCK	OI	Price Chg (20 Working Days)
1	BCPG	11,782	20.91%
2	TKN	827	9.20%
3	BTS	100,884	8.85%
4	TRUE	15,613	8.26%
5	BEC	29,171	8.21%
6	KTB	9,251	6.60%
7	KTC	68,630	4.57%
8	SCB	1,435	4.24%
9	VGI	205,414	3.01%
10	PTTEP	4,060	2.51%
11	BCP	8,577	2.16%
12	GULF	8,106	1.68%
13	KKP	823	1.42%
14	BBL	17,199	1.33%
15	INTUCH	3,988	1.27%
16	KBANK	4,281	0.96%
17	CBG	2,456	0.63%
18	TTB	63,933	0.54%
19	QH	20,390	0.00%
20	ADVANC	2,596	0.00%
21	TASCO	1,249	0.00%
22	TTCL	2,575	0.00%
23	TISCO	210	-0.51%
24	TPIPP	3,085	-0.67%
25	CRC	1,043	-0.72%
26	TCAP	313	-1.00%
27	GFPT	3,570	-1.02%
28	TTW	520	-1.10%
29	PTT	4,505	-1.60%
30	CPALL	8,319	-1.77%

Top Gainers OI (%chg)

STOCK	OI	%Daily Top OI Change	STOCK	OI	%5 Day Top OI Change
TOP	9,001	18.83%	RATCH	3,701	54.40%
CENTEL	1,567	15.56%	BJC	4,399	47.12%
INTUCH	3,988	11.30%	AAV	19,021	35.25%
CPF	7,159	9.05%	AMATA	1,886	32.82%
TASCO	1,249	8.80%	BH	1,675	31.68%
AWC	33,612	7.99%	SPALI	514	24.15%
EA	1,296	7.37%	CRC	1,043	22.13%
GUNKUL	6,922	7.28%	INTUCH	3,988	18.66%
GLOBAL	1,329	7.26%	BEM	24,227	17.61%
SCC	2,091	6.85%	TOA	693	16.47%
AOT	6,399	6.07%	SCC	2,091	16.23%
PRM	36,578	5.78%	SPCG	660	15.79%
SCGP	11,880	5.27%	TTB	63,933	14.57%
ICHI	3,089	5.25%	SCB	1,435	14.43%
PTT	4,505	4.52%	M	1,265	14.07%

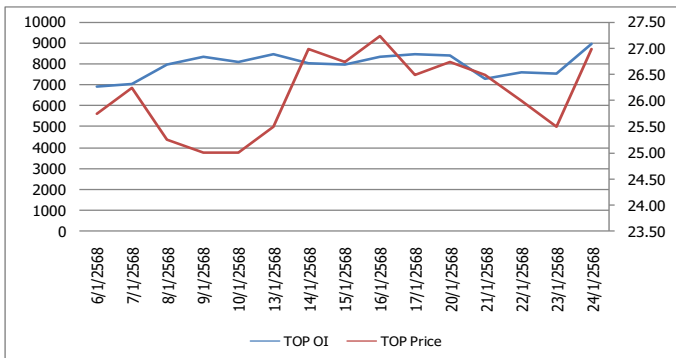
Source: TQ Pro

Top Loser OI (%chg)

STOCK	OI	%Daily Top OI Change	STOCK	OI	%5 Day Top OI Change
OSP	6,249	-20.47%	TU	7,354	-54.03%
CRC	1,043	-16.09%	TRUE	15,613	-44.35%
SPALI	514	-14.90%	BEC	29,171	-32.47%
STA	3,351	-13.92%	STA	3,351	-25.43%
MBK	1,388	-12.59%	BPP	308	-24.51%
TU	7,354	-11.91%	MBK	1,388	-22.41%
KBANK	4,281	-8.37%	PTTGC	10,157	-16.86%
KKP	823	-6.90%	OSP	6,249	-16.58%
KCE	5,941	-6.17%	KTC	68,630	-15.99%
CPN	2,181	-5.91%	S	27,048	-15.75%
OR	7,178	-4.81%	BLA	502	-15.06%
BCP	8,577	-4.54%	EA	1,296	-14.74%
GULF	8,106	-3.72%	PRM	36,578	-13.05%
BGRIM	8,689	-3.22%	KKP	823	-12.26%
HANA	3,533	-3.18%	AEONTS	161	-12.02%

หุ้นที่มีทิศทาง ราคาและ OI ที่น่าจับตามอง

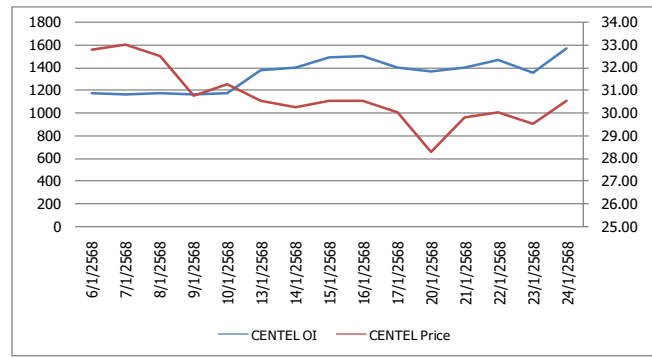
OI Trend TOP



Recommend : Long
Support : 25.50

Resistance : 29.00
Stop-Loss : 25.00

OI Trend CENTEL



Recommend : Long
Support : 29.00

Resistance : 32.00
Stop-Loss : 28.75

Source: KINGSFORD

APICHAJ RAOMANACHAI No. 002939
NUT KAEWBORISUTSAKUL Asst. Derivatives Analyst

ข้อมูลในเอกสารฉบับนี้ รวมรวมมาจากแหล่งข้อมูลที่เชื่อถือได้ อย่างไรก็ตาม บริษัทหลักทรัพย์ คิงส์ฟอร์ด จำกัด (มหาชน) ไม่สามารถที่จะยืนยันหรือรับรองความถูกต้องของข้อมูลเหล่านี้ได้ ไม่ว่าประการใด ๆ บทวิเคราะห์ในเอกสารนี้ จัดทำขึ้นโดยอ้างอิงถึงเกณฑ์ทางวิชาการเกี่ยวกับหลักการวิเคราะห์ และมีได้เป็นการชี้แนะ หรือเสนอแนะให้ซื้อหรือขายหลักทรัพย์ใด ๆ การตัดสินใจซื้อหรือขายหลักทรัพย์ใด ๆ ของผู้อ่าน ไม่ว่าจะเกิดจากการอ่านบทความในเอกสารนี้หรือไม่ก็ตาม ล้วนเป็นผลจากการใช้ชีวิตจริงของผู้อ่าน โดยไม่มีส่วนเกี่ยวข้องกับหรือที่แนะนำกันใด ๆ กับ บริษัทหลักทรัพย์ คิงส์ฟอร์ด จำกัด (มหาชน) ไม่ทางกรณีใด

ข้อมูลสถิติ Program Trading รายวัน

ประเภท	ซื้อ	ขาย	สุทธิ
Program Trading	14,664.42	14,397.84	266.58
Non Program Trading	17,028.76	17,295.35	-266.58
Total	31,693.19	31,693.19	

ข้อมูลรายหลักทรัพย์ *

หลักทรัพย์	ตลาด	มูลค่า Program Trading (บาท)	% มูลค่า Program Trading เทียบกับมูลค่าการซื้อขายแบบ Auto Matching
PTTGC	SET	296,123,980	43.84
TOP	SET	381,267,150	43.43
BTS	SET	167,619,775	32.96
INSET	SET	22,207,946	20.47
INET	SET	33,594,635	17.1

หมายเหตุ "Program Trading" หมายถึง การซื้อขายหลักทรัพย์ด้วยชุดคำสั่งคอมพิวเตอร์

* แสดงข้อมูลของหลักทรัพย์ที่มีราคาปิด และมูลค่าการซื้อขายเปลี่ยนแปลงไปมากจากวันทำการซื้อขายก่อนหน้า

* กรณีไม่แสดงข้อมูล หมายถึง ไม่มีหลักทรัพย์เข้าเกณฑ์ที่กำหนด

ข้อมูลการขายชอร์ตที่ยังไม่ได้ซื้อคืน

สถานะ Short เพิ่มขึ้น

หลักทรัพย์	ปริมาณการขายชอร์ตคงเหลือ (%)	สถานะชอร์ตเพิ่มขึ้น เมื่อเทียบวันก่อนหน้า (%)
FUEVFVND01	0.28%	0.08%
BCP	1.85%	0.05%
BA	0.17%	0.03%
SCC	0.75%	0.03%
AOT	0.80%	0.02%
CBG	1.01%	0.02%
TU	0.71%	0.02%
XO	0.28%	0.02%
BCPG	0.34%	0.02%
EA	1.88%	0.01%

สถานะ Short ลดลง

หลักทรัพย์	ปริมาณการขายชอร์ตคงเหลือ (%)	สถานะชอร์ตลดลง เมื่อเทียบวันก่อนหน้า (%)
MTC	1.10%	-0.07%
BH	1.05%	-0.07%
BCH	1.60%	-0.06%
GLOBAL	0.64%	-0.05%
WHA	0.92%	-0.05%
BANPU	1.46%	-0.04%
TISCO	1.63%	-0.04%
TOP	1.87%	-0.04%
CCET	0.18%	-0.03%
PRM	0.61%	-0.03%

หมายเหตุ : เรียงตามการเปลี่ยนแปลงของปริมาณการขายชอร์ตที่ยังไม่ได้ซื้อคืน ของหลักทรัพย์ Local + NVDR / จำนวนหุ้นชำระแล้ว (%)

ข้อมูลในเอกสารฉบับนี้ รวบรวมมาจากแหล่งข้อมูลที่น่าเชื่อถือ อย่างไรก็ดี บริษัทหลักทรัพย์ คิงส์ฟอร์ด จำกัด (มหาชน) ไม่สามารถที่จะยืนยันหรือรับรองความถูกต้องของข้อมูลเหล่านี้ได้ ไม่ว่าประการใด ๆ บทวิเคราะห์ในเอกสารนี้ จัดทำขึ้นโดยอ้างอิงหลักเกณฑ์ทางวิชาการเกี่ยวกับหลักการวิเคราะห์ และมีได้เป็นการชี้แนะ หรือเสนอแนะให้ซื้อหรือขายหลักทรัพย์ใด ๆ การตัดสินใจซื้อหรือขายหลักทรัพย์ใด ๆ ของผู้อ่าน ไม่ว่าจะเกิดจากการอ่านบทความในเอกสารนี้หรือไม่ก็ตาม ล้วนเป็นผลจากการใช้วิจารณญาณของผู้อ่าน โดยไม่มีส่วนเกี่ยวข้องกับหรือหนี้และผูกพันใด ๆ กับ บริษัทหลักทรัพย์ คิงส์ฟอร์ด จำกัด(มหาชน) ไม่ว่ากรณีใด

Top 20 Outstanding Short



KINGSFORD

วันจันทร์ที่ 27 มกราคม พ.ศ. 2568

หลักทรัพย์	ปริมาณการขายชอร์ตที่ยังไม่ได้ซื้อคืน ณ สิ้นวัน (หุ้น)		สถานะขายชอร์ต คงเหลือ (%)	สถานะชอร์ตเพิ่ม/ลด เมื่อเทียบวันก่อนหน้า (%)
	Local	NVDR		
HANA	8,192,200	15,050,603	2.625	0.008
KCE	11,691,500	14,647,900	2.228	-0.001
EA	22,590,800	47,231,882	1.880	0.015
TOP	12,832,200	29,001,246	1.873	-0.036
BCP	7,764,700	17,676,000	1.848	0.054
PTTGC	13,493,200	63,234,100	1.702	0.007
SPRC	7,659,600	64,245,783	1.658	-0.004
TISCO	10,353,600	2,730,300	1.634	-0.040
BCH	23,795,200	16,191,100	1.603	-0.065
BANPU	35,512,500	111,027,132	1.463	-0.041
MINT	3,291,300	65,083,800	1.206	-0.003
BGRIM	12,245,800	18,624,100	1.184	-0.026
BTS	14,854,600	169,879,048	1.148	0.005
IRPC	56,862,000	175,322,054	1.136	-0.008
BEM	14,188,200	157,893,500	1.126	0.005
OSP	10,366,500	23,123,100	1.115	-0.009
MTC	9,679,300	13,726,800	1.104	-0.072
BH	2,440,100	5,870,100	1.045	-0.067
TTA	14,387,200	4,174,700	1.019	0.011
SAPPE	1,142,000	1,992,400	1.017	-0.001

หมายเหตุ : เรียงตามการเปลี่ยนแปลงของปริมาณการขายชอร์ตที่ยังไม่ได้ซื้อคืน ของหลักทรัพย์ Local + NVDR /จำนวนหุ้นชำระแล้ว (%)

ข้อมูลในเอกสารฉบับนี้ รวบรวมมาจากแหล่งข้อมูลที่น่าเชื่อถือ อย่างไรก็ดี บริษัทหลักทรัพย์ คิงส์ฟอร์ด จำกัด (มหาชน)ไม่สามารถที่จะยืนยันหรือรับรองความถูกต้องของข้อมูลเหล่านี้ได้ ไม่ว่าประการใด ๆ บทวิเคราะห์ในเอกสารนี้ จัดทำขึ้นโดยอ้างอิงหลักเกณฑ์ทางวิชาการเกี่ยวกับหลักการวิเคราะห์ และมีได้เป็นการชี้นำ หรือเสนอแนะให้ซื้อหรือขายหลักทรัพย์ใด ๆ การตัดสินใจซื้อหรือขายหลักทรัพย์ใด ๆ ของผู้อ่าน ไม่ว่าจะเกิดจากการอ่านบทความในเอกสารนี้หรือไม่ก็ตาม ส่วนเป็นผลจากการใช้วิจารณญาณของผู้อ่าน โดยไม่มีส่วนเกี่ยวข้องกับหน่วยงานใด ๆ กับ บริษัทหลักทรัพย์ คิงส์ฟอร์ด จำกัด(มหาชน) ไม่ว่ากรณีใด

Short Sales



KINGSFORD

มูลค่าการขายชอร์ต ณ วันที่ 24 มกราคม 2568

หลักทรัพย์	ปริมาณหุ้นที่ขายชอร์ต (หุ้น)	มูลค่าการขายชอร์ต (บาท)	%เทียบมูลค่าซื้อขายตลาดรวม
AAI	49,000	269,500	4.68%
AAV	2,893,000	6,538,180	10.32%
ADVANC	1,300	371,000	0.04%
AEONTS	1,100	126,950	1.17%
AI	400	1,392	0.32%
AIE	2,500	2,225	0.13%
AMATA	186,300	4,877,775	2.80%
AOT	3,961,600	222,903,225	22.33%
AP	371,800	2,900,040	17.97%
ASIAN	7,500	58,875	1.53%
AU	47,400	454,285	4.02%
AWC	2,936,500	9,159,372	11.91%
BA	905,400	17,077,060	23.44%
BAFS	100	955	0.02%
BAM	380,400	2,161,910	3.25%
BANPU	2,175,100	11,403,985	5.87%
BBGI	14,200	65,100	0.12%
BBIK	23,600	912,250	2.32%
BBL	575,600	88,277,450	6.78%
BCH	230,000	3,450,000	24.71%
BCP	1,378,500	48,189,350	8.07%
BCPG	609,700	4,067,700	8.31%
BDMS	798,600	18,809,100	2.82%
BEM	3,640,600	24,059,190	12.38%
BGRIM	179,100	2,811,110	3.85%
BH	267,900	50,049,100	6.35%
BJC	77,900	1,717,460	2.19%
BLA	26,300	494,560	4.12%
BPP	450,800	3,935,225	21.98%
BSRC	113,600	710,320	8.89%
BTG	31,800	553,170	4.54%
BTS	5,284,100	31,796,625	6.11%
CBG	269,800	21,484,275	9.06%
CCET	1,600,700	14,222,425	2.36%
CENTEL	371,000	11,246,500	12.53%
CHG	525,200	1,210,564	4.79%
CK	142,700	2,383,240	10.30%
CKP	95,400	282,082	11.19%
COCOCO	2,300	25,370	0.04%
COM7	158,500	3,627,110	2.80%
CPALL	864,500	47,844,875	4.92%
CPAXT	30,000	833,250	0.43%
CPF	308,300	6,803,040	3.63%
CPN	202,400	10,832,600	3.68%
CRC	178,800	6,094,975	4.50%
DCC	12,900	20,768	0.83%
DELTA	805,700	117,451,400	7.70%
DITTO	200	2,940	0.01%
DOHOME	278,700	2,313,210	10.82%
EA	869,200	2,574,036	2.28%
EGCO	6,600	752,700	1.99%
EP	1,400	2,086	3.16%
EPG	50,300	181,386	3.93%
ERW	221,300	753,994	0.84%
FUEFVND01	398,950	17,753,275	13.86%

ข้อมูลในเอกสารฉบับนี้ รวบรวมมาจากแหล่งข้อมูลที่น่าเชื่อถือ อย่างไรก็ตาม บริษัทหลักทรัพย์ คิงส์ฟอร์ด จำกัด (มหาชน) ไม่สามารถที่จะยืนยันหรือรับรองความถูกต้องของข้อมูลเหล่านี้ได้ ไม่ว่าประการใด ๆ บทวิเคราะห์ในเอกสารนี้ จัดทำขึ้นโดยอ้างอิงหลักเกณฑ์ทางวิชาการเกี่ยวกับหลักการวิเคราะห์ และมีได้เป็นการชี้แนะ หรือเสนอแนะให้ซื้อหรือขายหลักทรัพย์ใด ๆ การตัดสินใจซื้อหรือขายหลักทรัพย์ใด ๆ ของผู้อ่าน ไม่ว่าจะเกิดจากการอ่านบทความในเอกสารนี้หรือไม่ก็ตาม ล้วนเป็นผลจากการใช้วิจารณญาณของผู้อ่าน โดยไม่มีส่วนเกี่ยวข้องกับหรือผูกพันใด ๆ กับ บริษัทหลักทรัพย์ คิงส์ฟอร์ด จำกัด (มหาชน) ไม่ควรกรณีใด

Short Sales



KINGSFORD

มูลค่าการขายชอร์ต ณ วันที่ 24 มกราคม 2568

หลักทรัพย์	ปริมาณเห็นที่ขายชอร์ต (หุ้น)	มูลค่าการขายชอร์ต (บาท)	%เทียบมูลค่าซื้อขายตลาดรวม
GFPT	50,700	486,095	3.99%
GLOBAL	118,900	1,404,380	1.81%
GPSC	47,300	1,537,225	0.53%
GULF	319,900	19,286,825	2.56%
GUNKUL	482,700	1,008,900	2.83%
HANA	208,400	5,064,760	3.38%
HMPRO	1,497,400	13,252,385	10.12%
HUMAN	300	2,100	0.44%
ICHI	54,500	708,340	0.73%
INTUCH	224,200	22,306,500	3.90%
IRPC	936,800	1,089,564	4.33%
ITC	139,000	2,332,900	2.77%
IVL	222,300	5,214,300	1.12%
JAS	117,500	233,824	1.03%
JMART	57,600	652,600	4.39%
JMT	40,700	621,510	0.51%
JTS	12,800	797,325	6.30%
KBANK	513,200	81,538,000	7.13%
KCE	26,000	597,630	0.41%
KKP	26,100	1,397,250	2.13%
KTB	1,161,900	26,519,070	2.84%
KTC	40,600	2,077,375	1.75%
LANNA	7,000	114,100	1.58%
LH	2,047,400	9,754,250	13.73%
LPN	17,800	39,020	1.48%
M	140,800	2,601,270	5.48%
MAJOR	1,400	19,880	0.31%
MASTER	31,900	949,775	0.71%
MBK	156,000	2,866,380	9.55%
MC	7,400	74,730	0.56%
MEB	6,200	135,430	2.42%
MEGA	31,300	1,032,900	19.65%
MINT	450,200	10,704,180	2.62%
MTC	22,900	1,002,150	1.12%
NER	300	1,486	0.01%
NSL	18,800	528,625	1.49%
ONEE	31,700	117,468	2.02%
OR	951,900	11,042,040	19.85%
ORI	54,900	187,998	2.35%
OSP	835,800	17,140,680	9.18%
PLANB	378,000	2,648,280	8.69%
PR9	53,400	1,304,660	3.08%
PRM	139,900	1,018,605	1.39%
PSH	5,800	38,860	1.15%
PSL	95,100	586,425	6.84%
PTG	60,600	456,920	4.47%
PTT	2,678,300	82,357,725	10.01%
PTTEP	179,600	21,886,300	3.33%
PTTGC	1,839,500	40,306,110	5.97%
RATCH	84,200	2,418,850	2.13%
RBF	200,400	1,117,190	4.26%
RCL	98,700	2,461,210	7.06%
ROJNA	19,300	114,045	2.39%
RS	347,100	427,959	1.69%
SABINA	59,900	1,087,520	4.67%

ข้อมูลในเอกสารฉบับนี้ รวบรวมมาจากแหล่งข้อมูลที่น่าเชื่อถือ อย่างไรก็ตาม บริษัทหลักทรัพย์ คิงส์ฟอร์ด จำกัด (มหาชน) ไม่สามารถที่จะยืนยันหรือรับรองความถูกต้องของข้อมูลเหล่านี้ได้ ไม่ว่าประการใด ๆ บทวิเคราะห์ในเอกสารนี้ จัดทำขึ้นโดยอ้างอิงหลักเกณฑ์ทางวิชาการเกี่ยวกับหลักการวิเคราะห์ และมีได้เป็นการชี้แนะ หรือเสนอแนะให้ซื้อหรือขายหลักทรัพย์ใด ๆ การตัดสินใจซื้อหรือขายหลักทรัพย์ใด ๆ ของผู้อ่าน ไม่ว่าจะเกิดจากการอ่านบทความในเอกสารนี้หรือไม่ก็ตาม ล้วนเป็นผลจากการใช้วิจารณญาณของผู้อ่าน โดยไม่มีส่วนเกี่ยวข้องกับหรือผูกพันใด ๆ กับ บริษัทหลักทรัพย์ คิงส์ฟอร์ด จำกัด (มหาชน) ไม่ว่ากรณีใด

Short Sales



KINGSFORD

มูลค่าการขายชอร์ต ณ วันที่ 24 มกราคม 2568

หลักทรัพย์	ปริมาณหุ้นที่ขายชอร์ต (หุ้น)	มูลค่าการขายชอร์ต (บาท)	%เทียบมูลค่าซื้อขายตลาดรวม
SAK	7,600	32,770	1.86%
SAMART	40,000	255,010	3.33%
SAPPE	27,100	1,592,900	11.94%
SAV	6,700	123,040	0.54%
SAWAD	250,200	9,675,325	6.81%
SC	40,900	108,394	1.61%
SCB	184,400	22,774,400	2.99%
SCC	634,000	96,818,950	13.23%
SCCC	200	32,300	0.28%
SCGP	176,100	2,929,360	1.10%
SHR	32,100	66,126	0.97%
SINGER	1,000	7,045	0.05%
SIRI	3,564,600	6,097,139	17.39%
SIS	8,400	224,425	2.48%
SISB	34,200	872,100	4.31%
SJWD	104,900	930,735	4.14%
SKY	25,500	568,360	3.75%
SPA	104,100	607,800	1.04%
SPALI	270,800	4,534,730	3.63%
SPRC	57,600	320,465	0.36%
STA	154,300	2,571,240	3.83%
STGT	124,300	1,113,335	4.34%
SUSCO	100	284	0.04%
SYNEX	400	5,360	0.07%
TASCO	211,500	3,854,820	16.69%
TCAP	58,100	2,905,000	8.24%
TFG	190,000	628,462	5.75%
TGE	8,700	17,151	35.45%
THANI	13,900	18,974	0.63%
THCOM	87,600	1,051,200	3.56%
THG	50,800	727,600	2.44%
TIDLOR	349,800	5,827,300	5.68%
TIPH	1,200	24,240	3.45%
TISCO	265,000	26,096,925	10.73%
TKN	271,400	2,381,970	5.76%
TLI	219,700	2,372,490	4.33%
TOA	36,200	481,980	1.81%
TOP	1,306,700	34,512,275	3.93%
TPIPL	40,900	41,309	2.51%
TQM	14,300	276,640	3.29%
TRUE	1,442,100	16,920,880	2.87%
TTA	266,400	1,234,196	9.47%
TTB	2,271,500	4,247,707	1.27%
TU	2,200,400	25,296,600	6.18%
TVO	12,400	264,740	6.71%
VGI	811,500	2,696,744	0.75%
WHA	2,264,500	11,208,440	1.66%
WHAUP	163,900	651,682	8.64%
XO	73,300	1,385,350	13.20%
XPG	1,801,700	1,846,928	1.23%

หมายเหตุ - ไม่รวมรายการขายชอร์ตของสมาชิกที่เป็นผู้ร่วมค้ำหน่วยลงทุนหรือผู้ดูแลสภาพคล่องของหน่วยลงทุนของกองทุนรวมอีทีเอพีเพื่อบัญชีบริษัทประเภทเพื่อทำกำไรจากส่วนต่างของราคาหรือเพื่อดูแลสภาพคล่อง แล้วแต่กรณี ข้อมูลการขายชอร์ตที่ยังไม่ได้ซื้อคืน - หลักทรัพย์ที่ไม่ใช่หุ้นสามัญจะใช้จำนวนหลักทรัพย์จดทะเบียนกับ ดลท. แทนจำนวนหุ้นชำระแล้ว

ข้อมูลในเอกสารฉบับนี้ รวบรวมมาจากแหล่งข้อมูลที่น่าเชื่อถือ อย่างไรก็ตาม บริษัทหลักทรัพย์ คิงส์ฟอร์ด จำกัด (มหาชน) ไม่สามารถที่จะยืนยันหรือรับรองความถูกต้องของข้อมูลเหล่านี้ได้ ไม่ว่าประการใด ๆ บทวิเคราะห์ในเอกสารนี้ จัดทำขึ้นโดยอ้างอิงหลักเกณฑ์ทางวิชาการเกี่ยวกับหลักการวิเคราะห์ และมีได้เป็นการชี้แนะ หรือเสนอแนะให้ซื้อหรือขายหลักทรัพย์ใด ๆ การตัดสินใจซื้อหรือขายหลักทรัพย์ใด ๆ ของผู้อ่าน ไม่ว่าจะเกิดจากการอ่านบทความในเอกสารนี้หรือไม่ก็ตาม ล้วนเป็นผลจากการใช้วิจารณญาณของผู้อ่าน โดยไม่มีส่วนเกี่ยวข้องกับหรือผูกพันใด ๆ กับ บริษัทหลักทรัพย์ คิงส์ฟอร์ด จำกัด (มหาชน) ไม่ว่ากรณีใด

Stock Calendar



KINGSFORD

รายงานการเปลี่ยนแปลงการถือหลักทรัพย์ของผู้บริหาร (แบบ 59-2) ประจำวันที่ 24 มกราคม 2568

ชื่อผู้บริหาร	ประเภทหลักทรัพย์	วันที่ได้มา / จำนวน	จำนวน	ราคา	วิธีการ ได้มา/ หน่าย	
JR	นาย ชีรนนท์ วิวัฒน์เจษฎาวุฒิ	หุ้นสามัญ	23/01/2568	29,200	1.60	ซื้อ
JR	นาย ชีรนนท์ วิวัฒน์เจษฎาวุฒิ	หุ้นสามัญ	23/01/2568	11,400	1.71	ซื้อ
GFC	นาย รุ่งเลิศ อิงคพันธ์	หุ้นสามัญ	22/01/2568	20,000	6.70	ซื้อ
SYNTEC	นาย ณยศ ปิสิญธนกุล	หุ้นสามัญ	22/01/2568	8,500	1.52	ซื้อ
SYNTEC	นาย ณยศ ปิสิญธนกุล	หุ้นสามัญ	23/01/2568	26,700	1.52	ซื้อ
SYNTEC	นาย ณยศ ปิสิญธนกุล	หุ้นสามัญ	23/01/2568	40,000	1.54	ซื้อ
SUPER	นาย จอมทรัพย์ โลจายะ	หุ้นสามัญ	22/01/2568	12,500,000	0.24	ซื้อ
TKN	นางสาว อรพัทธ์ พีระเดชาพันธ์	หุ้นสามัญ	23/01/2568	1,000,000	8.30	ซื้อ
TKN	นาย ณิชชัชพงศ์ พีระเดชาพันธ์	หุ้นสามัญ	23/01/2568	1,600,000	8.30	ขาย
TKN	นาย ณิชชัชพงศ์ พีระเดชาพันธ์	หุ้นสามัญ	23/01/2568	1,000,000	8.30	ขาย
TKN	นาย อิทธิพัทธ์ พีระเดชาพันธ์	หุ้นสามัญ	23/01/2568	1,600,000	8.30	ซื้อ
TQR	นาย ชนะพันธ์ุ พิริยะพันธ์ุ	หุ้นสามัญ	23/01/2568	2,000	5.05	ซื้อ
TKS	นาย สุพันธ์ุ มงคลสุธี	หุ้นสามัญ	23/01/2568	29,600	5.48	ซื้อ
PIS	นาย ทิม ตัก ทิมโมที ห่วง	หุ้นสามัญ	23/01/2568	20,000	5.50	ขาย
PIS	นาย เหลย จาง	หุ้นสามัญ	24/01/2568	186,000	5.36	ซื้อ
PPM	นาง นันธิรา ฤทธิมนตรี	หุ้นสามัญ	23/01/2568	20,000	1.73	ขาย
PROUD	นาย ภูมิพัฒน์ สيناเจริญ	หุ้นสามัญ	21/01/2568	76,900	1.25	ซื้อ
PROUD	นาย ภูมิพัฒน์ สيناเจริญ	หุ้นสามัญ	21/01/2568	20,000	1.26	ซื้อ
PCC	นาย กิตติ สัมฤทธิ์	หุ้นสามัญ	23/01/2568	37,100	2.67	ซื้อ
PLT	นางสาว ฤตอร แสงบุญเกิด	หุ้นสามัญ	23/01/2568	4,300	0.69	ซื้อ
PHG	นาง ดวงใจ ตระกูลช่าง	หุ้นสามัญ	23/01/2568	27,800	15.50	ซื้อ
FTI	นาง วรญา ภูพัชร์	หุ้นสามัญ	03/01/2568	140,000	2.09	ซื้อ
FTI	นาง วรญา ภูพัชร์	หุ้นสามัญ	06/01/2568	220,000	2.07	ซื้อ
FTI	นาง วรญา ภูพัชร์	หุ้นสามัญ	07/01/2568	121,200	2.08	ซื้อ
FTI	นาง วรญา ภูพัชร์	หุ้นสามัญ	08/01/2568	236,100	2.07	ซื้อ
FTI	นาง วรญา ภูพัชร์	หุ้นสามัญ	09/01/2568	205,000	2.07	ซื้อ
FTI	นาง วรญา ภูพัชร์	หุ้นสามัญ	16/01/2568	66,100	1.94	ซื้อ
FTI	นาง วรญา ภูพัชร์	หุ้นสามัญ	21/01/2568	50,200	1.94	ซื้อ
FM	นาย เขษฏรพล ดุษฎีโหนด	หุ้นสามัญ	23/01/2568	130,000	3.55	ซื้อ
MASTER	นางสาว ลภัสรดา เลิศกานโรจ	หุ้นสามัญ	23/01/2568	10,000	30.25	ซื้อ
MASTER	นาย ระวีวัฒน์ มาตคมาดล	หุ้นสามัญ	23/01/2568	100,000	30.25	ซื้อ
MJD	นางสาว เพชรลดา พูลวรลักษณ์	หุ้นสามัญ	23/01/2568	50,000	0.89	ซื้อ
MJD	นางสาว เพชรลดา พูลวรลักษณ์	หุ้นสามัญ	23/01/2568	50,000	0.88	ซื้อ
MJD	นางสาว เพชรลดา พูลวรลักษณ์	หุ้นสามัญ	23/01/2568	50,000	0.87	ซื้อ
MJD	นางสาว เพชรลดา พูลวรลักษณ์	หุ้นสามัญ	23/01/2568	50,000	0.86	ซื้อ
MJD	นางสาว เพชรลดา พูลวรลักษณ์	หุ้นสามัญ	23/01/2568	50,000	0.85	ซื้อ
MTI	นาง นวลพรรณ ล่ำซำ	หุ้นสามัญ	23/01/2568	2,100	106.33	ซื้อ
UBA	นางสาว อรสา วิมลเฉลา	หุ้นสามัญ	16/01/2568	50,000	0.80	ซื้อ
UBA	นางสาว อรสา วิมลเฉลา	หุ้นสามัญ	17/01/2568	80,000	0.80	ซื้อ
UBA	นางสาว อรสา วิมลเฉลา	หุ้นสามัญ	22/01/2568	900	0.80	ซื้อ
JSP	นาง จินดนา สันติพิสุทธิ	หุ้นสามัญ	20/01/2568	14,000,000	1.90	ขาย
SRICHA	นาย ฉัตรมงคล เขมาภิรัตน์	หุ้นสามัญ	20/01/2568	24,136,400	3.32	ซื้อ

Stock Calendar



KINGSFORD

รายงานการเปลี่ยนแปลงการถือหลักทรัพย์ของผู้บริหาร (แบบ 59-2) ประจำวันที่ 24 มกราคม 2568

	ชื่อผู้บริหาร	ประเภทหลักทรัพย์	วันที่ได้มา / จำหน่าย	จำนวน	ราคา	วิธีการ ได้มา/ หน่าย
SRICHA	นาย สมพงษ์ ชัยพงษ์	หุ้นสามัญ	20/01/2568	4,102,600	3.32	ซื้อ
AQUA	นาย ฉาย นุนนาค	หุ้นสามัญ	23/01/2568	1,000,200	0.29	ซื้อ
EP	นาย ยุทธ ชินสุภัคกุล	หุ้นสามัญ	22/01/2568	5,000	1.49	ขาย
EP	นาย ยุทธ ชินสุภัคกุล	หุ้นสามัญ	22/01/2568	200	1.54	ซื้อ
EP	นาย ยุทธ ชินสุภัคกุล	หุ้นสามัญ	23/01/2568	6,600	1.50	ซื้อ

Stock Calendar



KINGSFORD

แบบรายงานการได้มาหรือจำหน่ายหลักทรัพย์ของกิจการ (แบบ 246-2) ประจำวันที่ 24 มกราคม 2568

หลักทรัพย์	ชื่อผู้ได้มา/จำหน่าย	วิธีการ	ประเภท หลักทรัพย์ ¹	% ก่อน ได้มา/ จำหน่าย	% ได้มา/ จำหน่าย	% หลัง ได้มา/ จำหน่าย	วันที่ได้มา/ จำหน่าย	% ก่อน ได้มา/ จำหน่าย	% ได้มา/ จำหน่าย	% หลัง ได้มา/ จำหน่าย
								จำนวน	จำนวน	จำนวน
								(กลุ่ม) ²	(กลุ่ม) ²	(กลุ่ม) ²
PLANET	นาย ชัด เสงส์สวัสดิ์	จำหน่าย	หุ้น	5.0397	0.0517	4.988	24/01/2568	5.0397	0.0517	4.988
SRICHA	นาย กฤษฎา โทธิสมภรณ์	ได้มา	หุ้น	1.3838	5.8611	7.245	20/01/2568	1.3838	5.8611	7.245
SRICHA	บริษัท ศรีราชา โฮลดิ้ง จำกัด	จำหน่าย	หุ้น	46.8892	23.8296	23.0596	20/01/2568	46.8892	23.8296	23.0596
24CS	นางสาว ปัทมาวดี ชุ่มแสง	ได้มา	หุ้น	0	0.0001	0.0001	16/01/2568	0	6.1855	6.1855
24CS	บริษัท ศรีเอทีพี ไนน โฮลดิ้ง จำกัด	ได้มา	หุ้น	0	6.1854	6.1854	16/01/2568	0	6.1855	6.1855

Stock Calendar



KINGSFORD

Januart 2025				
Monday	Tuesday	Wednesday	Thursday	Friday
13	14	15	16	17
Shares META 632 Shares	Shares TRU 1,503,507 Shares		Shares VIH 64,335 Shares APURE 1,012 Shares	
20	21	22	23	24
Shares 24CS 55,000,000 Shares JCKH 5,378,198 Shares	Shares MBK 30,290 Shares	Shares TMI 1,766 Shares	Shares PRG 351,841 Shares	
27	28	29	30	31
	Shares CHO 34,722,149 Shares NEWLISTED SAMTEL-W2 102,990,388 Units		XR NVD 5:1@1.30 ๓ร๑	XD KTIS (0.05 ๓ร๑) TSC (0.80 ๓ร๑)

XD – Excluding Dividend	XD(ST) – Excluding Stock Dividend	XM – Exclude meetings	XN – Ex-Capital Return	XI – Excluding Interest
XP – Excluding Principal	XR – Excluding Right	XW – Excluding Warrant	XS – Excluding Short-term Warrant	XA – Excluding All
XE – Excluding Exercise	*ND – No Dividend Payment	PD – Payment Date	XT – Excluding TSR ; @ - price per share / price per unit /	
XD – Excluding Dividend	XD(ST) – Excluding Stock Dividend	XM – Exclude meetings	XN – Ex-Capital Return	XI – Excluding Interest
XP – Excluding Principal	XR – Excluding Right	XW – Excluding Warrant	XS – Excluding Short-term Warrant	XA – Excluding All
XE – Excluding Exercise	*ND – No Dividend Payment	PD – Payment Date	XT – Excluding TSR ; @ - price per share / price per unit /	

Most Active Values (Btmn)



NVDR Update

วันจันทร์ที่ 27 มกราคม 2568

Most Active Values (Btmn)

Top 20 Net Buying Value (B m)					Top 20 Net Selling Value (B m)					Month to Date		Year to Date								
ม.ค. 68					ม.ค. 68					มกราคม 2568		02 ม.ค.-24 ม.ค. 2568								
	24	23	22	21	20		24	23	22	21	20	Net Buy	Net Sell	Net Buy	Net Sell					
1	ADVANC	267.3	-79.9	99.3	18.6	208.8	BBL	-98.3	-264.6	184.2	52.5	-77.3	KBANK	3,835.71	DELTA	(1,802.08)	KBANK	3,835.7	DELTA	-1,802.1
2	CPALL	250.4	-99.1	5.8	74.0	120.2	AOT	-90.0	33.8	-77.6	-189.9	25.8	KTB	2,577.02	INTUCH	(1,063.96)	KTB	2,577.0	INTUCH	-1,064.0
3	SCC	206.4	0.8	409.4	196.0	2.7	CCET	-77.7	-21.8	47.7	-18.9	29.0	ADVANC	2,177.44	BDMS	(879.11)	ADVANC	2,177.4	BDMS	-879.1
4	SCB	190.0	-34.8	-29.9	-12.6	15.0	TOP	-64.9	-106.3	-30.3	39.9	-3.3	SCB	1,022.87	BCP	(704.56)	SCB	1,022.9	BCP	-704.6
5	PTTGC	126.6	-308.4	197.3	93.1	18.3	CPN	-36.3	4.0	2.9	33.6	42.1	TRUE	800.37	PTT	(666.59)	TRUE	800.4	PTT	-666.6
6	PTTEP	123.9	-22.0	284.4	273.2	93.0	RATCH	-32.3	-48.7	-52.7	-81.1	8.5	SCGP	764.37	BBL	(380.61)	SCGP	764.4	BBL	-380.6
7	KBANK	100.5	-10.9	136.4	36.1	161.8	BCP	-18.5	-43.6	-28.6	-26.0	-69.5	CPALL	746.34	BTS	(309.60)	CPALL	746.3	BTS	-309.6
8	IVL	92.5	-23.2	-56.8	173.5	14.3	AAV	-12.8	4.3	1.7	26.3	-2.6	MINT	686.43	CPAXT	(210.29)	MINT	686.4	CPAXT	-210.3
9	MINT	74.8	-122.4	-32.1	71.7	4.3	CENDEL	-10.9	-4.8	-4.1	-0.3	33.7	TTB	669.80	BH	(188.41)	TTB	669.8	BH	-188.4
10	INTUCH	74.5	63.8	721.4	110.5	17.9	INETS	-7.6	-30.4	-43.4	-32.7	0.9	SCC	487.65	AAV	(168.87)	SCC	487.7	AAV	-168.9
11	KTB	73.4	-45.7	-1.6	48.3	140.1	BTS	-5.5	-9.3	-10.8	22.1	38.5	AOT	415.58	STA	(129.19)	AOT	415.6	STA	-129.2
12	CPF	62.2	-79.9	55.8	14.5	24.4	AP	-3.8	-2.8	-2.7	-0.8	3.5	GPSC	402.91	ITC	(128.93)	GPSC	402.9	ITC	-128.9
13	TISCO	52.2	-23.3	-49.9	-1.9	-39.5	GFPT	-3.0	-2.1	-5.7	-2.3	-1.4	SAWAD	382.76	ICHI	(97.94)	SAWAD	382.8	ICHI	-97.9
14	BH	37.7	-2.3	-10.0	60.9	-77.5	MALEE	-2.2	0.8	-7.4	3.5	2.5	CBG	350.87	AMATA	(89.34)	CBG	350.9	AMATA	-89.3
15	KCE	35.3	12.7	-16.9	10.0	22.5	PSL	-1.9	-2.3	-2.8	-1.6	0.5	KTC	349.27	KCE	(80.93)	KTC	349.3	KCE	-80.9
16	GLOBAL	32.0	-667.9	-9.9	474.5	-15.7	SIS	-1.8	0.0	0.0	-0.1	-0.7	OR	341.52	AWC	(80.71)	OR	341.5	AWC	-80.7
17	DELTA	30.9	-12.6	-55.8	-23.3	-29.7	TSC	-1.7	-1.6	-6.7	-2.9	0.0	PTTGC	314.28	BANPU	(80.46)	PTTGC	314.3	BANPU	-80.5
18	AMATA	27.9	-14.2	53.1	93.4	-8.3	SIRI	-1.7	0.1	0.5	1.6	-1.7	WHA	308.24	TU	(75.77)	WHA	308.2	TU	-75.8
19	KTC	15.4	0.6	-9.4	16.1	6.2	RCL	-1.4	-7.0	0.8	14.9	10.4	COM7	304.83	OSP	(72.35)	COM7	304.8	OSP	-72.3
20	SPALI	12.9	0.1	6.8	15.7	8.8	JAS	-1.3	0.4	1.1	0.3	2.5	CPN	273.98	TASCO	(70.06)	CPN	274.0	TASCO	-70.1

Total Volume Shares						NVDR Shrs.						Paid up Capital	
	Buy	Sell	Total	Net	Turn.		27-Jan-25	paidup	27-Jan-25	paidup		(Last)	
1	24CS	13,500	-	13,500	13,500	4.23	1	24CS	1,790,924	0.37	#N/A	#N/A	485,000,000
2	AS	320,500	150,100	470,600	170,400	11.16	2	2S	6,089,870	1.11	3,092,210	0.69	549,995,954
3	AAI	101,200	101,800	203,000	-600	9.66	3	A	3,356	0.00	62,400	0.01	980,000,000
4	AAV	4,262,700	12,448,300	16,711,000	-8,185,600	29.86	4	AS	1,253,232	0.10	800,664	0.07	1,209,384,734
5	ABM	-	9,000	9,000	-9,000	7.66	5	A5-W4	298,508	0.08	#N/A	#N/A	360,996,274
6	ACC	65,500	470,100	535,600	-404,600	7.47	6	AAI	137,789,447	6.48	#N/A	#N/A	2,125,000,000
7	ACE	-	53,100	53,100	-53,100	2.90	7	AAV	1,372,798,384	10.68	353,926,265	7.30	12,849,999,997
8	ADVANC	1,738,002	432,876	2,170,878	1,305,126	32.29	8	ABM	2,939,018	0.42	3,268,124	1.09	692,120,445
9	ADVICE	481,600	60,600	542,200	421,000	5.83	9	ACAP	2,323,745	0.57	1,223,467	0.39	406,411,160
10	AE	-	24,000	24,000	-24,000	0.53	10	ACC	12,381,238	0.66	4,306,304	0.32	1,880,333,993
11	AEONTS	21,300	18,900	40,200	2,400	21.41	11	ACC-W2	930,193	0.21	#N/A	#N/A	447,680,170
12	AGE	100	100	200	0	0.03	12	ACE	156,373,115	1.54	38,450,400	0.38	10,175,999,960
13	AH	31,200	6,300	37,500	24,900	4.25	13	ACG	933,007	0.16	211,225	0.04	600,000,000
14	AI	-	100	100	-100	0.04	14	ADB	75,195,704	10.36	31,173,421	5.20	725,999,923
15	AIE	1,200	1,200	2,400	0	0.06	15	ADD	1,715,115	1.07	#N/A	#N/A	160,000,000
16	AIT	1,059,700	28,500	1,088,200	1,031,200	18.00	16	ADVANC	195,028,252	6.56	241,595,912	8.13	2,974,209,736
17	AJ	3,700	-	3,700	3,700	0.04	17	ADVICE	22,641,009	3.65	#N/A	#N/A	620,000,000
18	AJA	-	1,601,000	1,601,000	-1,601,000	12.63	18	AE	108,464,980	2.11	#N/A	#N/A	5,143,071,814
19	AKP	-	800	800	-800	0.02	19	AEONTS	15,667,655	6.27	11,410,746	4.56	250,000,000
20	AKR	-	700	700	-700	0.13	20	AF	1,595,903	0.10	198,800	0.01	1,600,000,000

Source : SET.OR.TH

ข้อมูลในเอกสารฉบับนี้ รวบรวมมาจากแหล่งข้อมูลที่น่าเชื่อถือ อย่างไรก็ตาม บริษัทหลักทรัพย์ คิงส์ฟอร์ด จำกัด (มหาชน) ไม่สามารถที่จะยืนยันหรือรับรองความถูกต้องของข้อมูลเหล่านี้ได้ ไม่ว่าประการใด ๆ บทวิเคราะห์ในเอกสารนี้ จัดทำขึ้นโดยอ้างอิงถึงลักษณะที่ทางวิชาการที่เกี่ยวข้องกับหลักทรัพย์วิเคราะห์ และมิได้เป็นการชี้แนะหรือเสนอแนะให้ซื้อหรือขายหลักทรัพย์ใด ๆ การตัดสินใจซื้อหรือขายหลักทรัพย์ใด ๆ ของผู้อ่าน ไม่ว่าจะเกิดจากการอ่านบทความในเอกสารนี้หรือไม่ก็ตาม ล้วนเป็นผลจากการใช้วิจารณญาณของผู้อ่าน โดยไม่มีส่วนเกี่ยวข้องกับบริษัทใด ๆ กับ บริษัทหลักทรัพย์ คิงส์ฟอร์ด จำกัด (มหาชน) ไม่มีการเปิด

Disclaimer



KINGSFORD

คำแนะนำการลงทุน และความหมายของคำแนะนำการลงทุน

Stock Rating หมายถึงการให้คำแนะนำการลงทุนของบริษัท แบ่งเป็น 3 ระดับ

Buy หมายถึง ราคาพื้นฐานสูงกว่าราคาตลาด 15% หรือมากกว่า

Hold หมายถึงราคาพื้นฐานสูงกว่าราคาตลาดไม่เกิน 15% หรือต่ำกว่าราคาตลาดไม่เกิน 15 %

Sell หมายถึง ราคาพื้นฐานต่ำกว่าราคาตลาด 15% หรือมากกว่า

เอกสารฉบับนี้จัดทำขึ้นโดยบริษัทหลักทรัพย์คิงส์ฟอร์ด จำกัด (มหาชน) ข้อมูลที่ปรากฏในเอกสารฉบับนี้จัดทำโดยอาศัยข้อมูลที่ได้มาจากแหล่งที่เชื่อหรือควรเชื่อว่ามี ความน่าเชื่อถือ และ/หรือถูกต้อง อย่างไรก็ตามบริษัทไม่ยืนยัน และไม่รับรองถึงความครบถ้วนสมบูรณ์หรือถูกต้องของข้อมูลดังกล่าว และไม่ได้ประกันราคาหรือผลตอบแทน ของหลักทรัพย์ที่ปรากฏข้างต้น แม้ว่าข้อมูลดังกล่าวจะปรากฏข้อความที่อาจเป็นหรืออาจตีความว่าเป็นเช่นนั้นได้ บริษัทจึงไม่รับผิดชอบต่อการนำเอาข้อมูล ข้อความ ความเห็น และหรือบทสรุปที่ปรากฏในเอกสารฉบับนี้ไปใช้ไม่ว่ากรณีใดๆ ข้อมูลและความเห็นที่ปรากฏอยู่ในเอกสารฉบับนี้ได้ประสงค์จะชี้ชวน เสนอแนะ หรือจูงใจให้ลงทุน ใน หรือ ซื้อหรือขายหลักทรัพย์ที่ปรากฏในเอกสารฉบับนี้และข้อมูลมีการแก้ไขเพิ่มเติมเปลี่ยนแปลงโดยมีต้องแจ้งให้ทราบล่วงหน้า ผู้ลงทุนควรใช้ดุลยพินิจอย่างรอบคอบใน การลงทุนในหรือซื้อหรือขายหลักทรัพย์ บริษัทสงวนลิขสิทธิ์ในข้อมูลที่ปรากฏในเอกสารนี้ ห้ามมิให้ผู้ใดใช้ประโยชน์ ทำซ้ำ ดัดแปลง นำออกแสดง ทำให้ปรากฏหรือเผยแพร่ ต่อสาธารณชน ไม่ว่าด้วยประการใดๆ ซึ่งข้อมูลในเอกสารนี้ไม่ว่าทั้งหมดหรือบางส่วน เว้นแต่ได้รับอนุญาตเป็นหนังสือจากบริษัทเป็นการล่วงหน้า การกล่าว คิด หรืออ้างอิง ข้อมูลบางส่วนตามสมควรในเอกสารนี้ ไม่ว่าในบทความ บทวิเคราะห์ บทวิจัย หรือในเอกสาร หรือการสื่อสารอื่นใดจะต้องกระทำโดยถูกต้อง และไม่เป็นการก่อให้เกิดการ เข้าใจผิดหรือความเสียหายแก่บริษัท ต้องรับรู้ถึงความเป็นเจ้าของลิขสิทธิ์ในข้อมูลบริษัท และต้องอ้างอิงถึงเอกสารฉบับนี้ และวันที่ในเอกสารฉบับนี้ของบริษัทโดยชัดเจน การลงทุนในหรือซื้อหรือขายหลักทรัพย์ย่อมมีความเสี่ยง ท่านควรทำความเข้าใจอย่างถ่องแท้ต่อลักษณะของหลักทรัพย์แต่ละประเภทและควรศึกษาข้อมูลของบริษัทที่ออก หลักทรัพย์และข้อมูลอื่นใดที่เกี่ยวข้องก่อนการตัดสินใจลงทุนในหรือซื้อหรือขายหลักทรัพย์

ข้อมูลในเอกสารฉบับนี้ รวบรวมมาจากแหล่งข้อมูลที่น่าเชื่อถือ อย่างไรก็ดี บริษัทหลักทรัพย์ คิงส์ฟอร์ด จำกัด(มหาชน)ไม่สามารถที่จะยืนยันหรือรับรองความถูกต้องของข้อมูลเหล่านี้ได้ ไม่ว่าประการใดๆ บทวิเคราะห์ในเอกสารนี้ จัดทำขึ้นโดยอ้างอิง หลักเกณฑ์ทางวิชาการเกี่ยวกับหลักการวิเคราะห์ และมีได้เป็นการชี้แนะ หรือเสนอแนะให้ซื้อหรือขายหลักทรัพย์ใดๆ การตัดสินใจซื้อหรือขายหลักทรัพย์ใดๆ ของผู้อ่าน ไม่ว่าจะเกิดจากการอ่านบทความในเอกสารนี้หรือไม่ก็ตาม ล้วนเป็นผลจากการใช้ วิจารณญาณของผู้อ่าน โดยไม่มีส่วนเกี่ยวข้องกับอะไรรูปแบบใดๆ กับ บริษัทหลักทรัพย์ คิงส์ฟอร์ด จำกัด(มหาชน) ไม่ว่ากรณีใด

Disclaimer



KINGSFORD

Thai Institute of Directors Association (IOD) – Corporate Governance Report Rating 2024 (CG Score) ข้อมูล 28 ตุลาคม 2567



AAV	B	CBG	DITTO	GULF	KBANK	MFEC	PCSGH	RPC	SEAOIL	SSF	THIP	TRV	WINMED
ABM	BAFS	CENDEL	DMT	GUNKUL	KCC	MINT	PDJ	RPH	SELIC	SSP	THRE	TSC	WINNER
ACE	BAM	CFRESH	DOHOME	HANA	KCE	MODERN	PEER	RS	SENA	SSSC	THREL	TSTE	ZEN
ACG	BANPU	CHASE	DRT	HARN	KCG	MONO	PG	RT	SENX	STA	TIPH	TSTH	
ADVANC	BAY	CHEWA	DUSIT	HENG	KEX	MOONG	PHOL	RWI	SGC	STEC	TISCO	TTA	
AE	BBGI	CHOW	EASTW	HMPRO	KKP	MOSHI	PIMO	S	SGF	STGT	TK	TTB	
AF	BBL	CIMBT	ECF	HPT	KSL	MSC	PLANB	S&J	SGP	STI	TKS	TTCL	
AGE	BCH	CIVIL	ECL	HTC	KTB	MST	PLAT	SA	SHR	SUC	TKT	TTW	
AH	BCP	CK	EGCO	ICC	KTC	MTC	PLUS	SAAM	SICT	SUN	TLI	TU	
AIT	BCPG	CKP	EPG	ICHI	KTMS	MTI	PM	SABINA	SIRI	SUTHA	TM	TVDH	
AJ	BDMS	CNT	ERW	III	KUMWEL	MVP	PORT	SAK	SIS	SVI	TMILL	TVO	
AKP	BEC	COLOR	ETC	ILINK	LALIN	NCH	PPP	SAMART	SITHAI	SYMC	TMT	TVT	
AKR	BEM	COM7	ETE	ILM	LANNA	NER	PPS	SAMTEL	SJWD	SYNEX	TNDT	TWPC	
ALLA	BEYOND	CPALL	FLOYD	IND	LH	NKI	PR9	SAT	SKE	SYNTEC	TNITY	UAC	
ALT	BGC	CPAXT	FN	INET	LHFG	NOBLE	PRG	SAV	SKR	TASCO	TNL	UBE	
AMA	BGRIM	CPF	FPI	INSET	LIT	NRF	PRIME	SAWAD	SM	TBN	TOA	UBIS	
AMARIN	BJC	CPL	FPT	INTUCH	LOXLEY	NSL	PRM	SC	SMPC	TCAP	TOG	UKEM	
AMATA	BKIH	CPN	FVC	IP	LPN	NTSC	PRTR	SCAP	SNC	TCMC	TOP	UPF	
AMATAV	BLA	CPW	GABLE	IRC	LRH	NVD	PSH	SCB	SNNP	TEAMG	TPAC	UPOIC	
ANAN	BPP	CRC	GC	IRPC	LST	NWR	PSL	SCC	SNP	TEGH	TPBI	UV	
AOT	BR	CRD	GCAP	IT	M	NYT	PTT	SCCC	SO	TFG	TPIL	VARO	
AP	BRI	CREDIT	GFC	ITC	MAJOR	OCC	PTTEP	SCG	SONIC	TFMAMA	TPIPP	VGI	
ASIMAR	BRR	CSC	GFPT	ITEL	MALEE	OR	PTTGC	SCGD	SPALI	TGE	TPS	VIH	
ASK	BSRC	CV	GGC	ITTHI	MBK	ORI	Q-CON	SCGP	SPC	TGH	TQM	WACOAL	
ASP	BTG	DCC	GLAND	IVL	MC	OSP	QH	SOM	SPI	THANA	TQR	WGE	
ASW	BTS	DDD	GLOBAL	JAS	M-CHAI	PAP	QTC	SCN	SPRC	THANI	TRP	WHA	
AURA	BTW	DELTA	GPSC	JTS	MCOT	PB	RATCH	SDC	SR	THCOM	TRUBB	WHAUP	
AWC	BWG	DEMCO	GRAMMY	K	MFC	PCC	RBF	SEAFCO	SSC	THG*	TRUE	WICE	



2S	ARIP	BES	CM	FSMART	JCK	MATCH	ONEE	PSP	SECURE	SUPER	TITLE	TRT	WARRIX
AAI	ARROW	BH	COCOCO	FSX	JDF	MBAX	PATO	PSTC	SFLEX	SUSCO	TKN	TURTLE	WIN
ADB	ASIAN	BIZ	COMAN	FTI	JMART	MEGA	PDG	PT	SFT	SVOA	TMD	TVH	WP
AEONTS	ATP30	BOL	CPI	GEL	KGI	METCO	PJW	PTECH	SINO	SVT	TNR	UBA	
AHC	AUCT	BSBM	CSS	GIFT	KJL	MICRO	POLY	PYLON	SMT	TACC	TPA	UP	
AIRA	AYUD	BTC	DTCENT	GPI	KTIS	NC	PQS	QLT	SPQG	TAE	TPCH	UREKA	
APCO	BA	CH	EVER	HUMAN	KUN	NCAP	PREB	RABBIT	SPVI	TCC	TPCS	VCOM	
APCS	BBIK	CI	FE	IFS	L&E	NCL	PROUD	RCL	STANLY	TEKA	TPLAS	VIBHA	
APURE	BC	CIG	FORTH	INSURE	LHK	NDR	PSG	SAPPE	STPI	TFM	TPOLY	VRANDA	



A5	ASN	CHARAN	DOD	FNS	J	KIAT	MITSI	PHG	ROCTEC	SISB	STOWER	TNP	XO
ADD	BIG	CHAYO	DPAINT	GBX	JCKH	KISS	MK	PIN	SABUY	SKN	STP	TOPP	XPG
AIE	BIOTEC	CHIC	DV8	GENCO	JMT	KK	NAM	PRAPAT	SALEE	SKY	SVR	TRU	YUASA
ALLUCON	BIS	CHOTI	EASON	GTB	JPARK	KWC	NOVA	PRI	SAMCO	SMD	SWC	UEC	ZAA
AMC	BJCHI	CITY	EE	GYT	JR	LDC	NTV	PRIN	SANKO	SMIT	TAKUNI	UOBKH	
AMR	BLC	CMC	EFORL	ICN	JSP	LEO	NV	PROEN	SCI	SORKON	TC	VL	
ARIN	BVG	CPANEL	EKH	IIG	JUBILE	MCA	OGC	PROS	SE	SPG	TFI	WAVE	
ASEFA	CEN	CSP	ESTAR	IMH	KBS	META	PACO	PTC	SE-ED	SST	TMC	WFX	
ASIA	CGH	DEXON	ETL	IRCP	KCAR	MGC	PANEL	READY	SINGER	STC	TMI	WIK	

ข้อมูลในเอกสารฉบับนี้ รวบรวมมาจากแหล่งข้อมูลที่น่าเชื่อถือ อย่างไรก็ดี บริษัทหลักทรัพย์ คิงส์ฟอร์ด จำกัด(มหาชน)ไม่สามารถที่จะยืนยันหรือรับรองความถูกต้องของข้อมูลเหล่านี้ได้ ไม่ว่าประการใดๆ บทวิเคราะห์ในเอกสารนี้ จัดทำขึ้นโดยอ้างอิงหลักเกณฑ์ทางวิชาการเกี่ยวกับหลักการวิเคราะห์ และมีได้เป็นการชี้แนะ หรือเสนอแนะให้ซื้อหรือขายหลักทรัพย์ใดๆ การตัดสินใจซื้อหรือขายหลักทรัพย์ใดๆ ของผู้อ่าน ไม่ว่าจะเกิดจากการอ่านบทความในเอกสารนี้หรือไม่ก็ตาม ล้วนเป็นผลจากการใช้วิจารณญาณของผู้อ่าน โดยไม่มีส่วนเกี่ยวข้องกับหรือผูกพันใดๆ กับ บริษัทหลักทรัพย์ คิงส์ฟอร์ด จำกัด(มหาชน) ไม่มีการฉ้อโกง

Disclaimer



KINGSFORD

Thai Institute of Directors Association (IOD) – Corporate Governance Report Rating 2024 (CG Score) ข้อมูล 28 ตุลาคม 2567

ช่วงคะแนน	สัญลักษณ์	ความหมาย	Description
มากกว่า 90		ดีเลิศ	Excellent
80 - 89		ดีมาก	Very Good
70 - 79		ดี	Good
60 - 69		ดีพอใช้	Satisfactory
50 - 59		ผ่าน	Pass
ต่ำกว่า 50	No logo give	N/A	N/A

การเปิดเผยผลการสำรวจของสมาคมส่งเสริมสถาบันกรรมการบริษัทไทย (IOD) ในเรื่องการกำกับดูแลกิจการ (Corporate Governance) นี้เป็นการดำเนินการตามนโยบายของสำนักงานคณะกรรมการกำกับหลักทรัพย์และตลาดหลักทรัพย์ โดยการสำรวจของ IOD เป็นการสำรวจและประเมินจากข้อมูลของบริษัทจดทะเบียนในตลาดหลักทรัพย์แห่งประเทศไทยและตลาดหลักทรัพย์เอ็มเอไอ ที่มีการเปิดเผยต่อสาธารณะและเป็นข้อมูลที่ผู้ลงทุนทั่วไปสามารถเข้าถึงได้ ดังนั้นผลสำรวจดังกล่าวจึงเป็นการนำเสนอในมุมมองของบุคคลภายนอกโดยไม่ได้เป็นการประเมินการปฏิบัติและไม่ได้มีการใช้ข้อมูลภายในในการประเมิน อนึ่ง ผลการสำรวจดังกล่าว เป็นผลการสำรวจ ณ วันที่ปรากฏในรายงานการกำกับดูแลและกิจการบริษัทจดทะเบียนไทยเท่านั้น ดังนั้นผลการสำรวจจึงอาจเปลี่ยนแปลงได้ภายหลังจากดังกล่าว ทั้งนี้บริษัทหลักทรัพย์ คิงส์ฟอร์ด จำกัด (มหาชน) มิได้ยืนยันหรือรับรองถึงความถูกต้องของผลการสำรวจดังกล่าวแต่อย่างใด

ข้อมูลในเอกสารฉบับนี้ รวบรวมมาจากแหล่งข้อมูลที่เชื่อถือได้ อย่างไรก็ดี บริษัทหลักทรัพย์ คิงส์ฟอร์ด จำกัด(มหาชน)ไม่สามารถที่จะยืนยันหรือรับรองความถูกต้องของข้อมูลเหล่านี้ได้ ไม่ว่าประการใดๆ บทวิเคราะห์ในเอกสารนี้ จัดทำขึ้นโดยอ้างอิงหลักเกณฑ์ทางวิชาการเกี่ยวกับหลักการวิเคราะห์ และมีได้เป็นการชี้แนะ หรือเสนอแนะให้ซื้อหรือขายหลักทรัพย์ใดๆ การตัดสินใจซื้อหรือขายหลักทรัพย์ใดๆ ของผู้อ่าน ไม่ว่าจะเกิดจากการอ่านบทความในเอกสารนี้หรือไม่ก็ตาม ล้วนเป็นผลจากการใช้วิจารณญาณของผู้อ่าน โดยไม่มีส่วนเกี่ยวข้องกับอะไรรูปแบบใดๆ กับ บริษัทหลักทรัพย์ คิงส์ฟอร์ด จำกัด(มหาชน) ไม่ว่ากรณีใด

Disclaimer



KINGSFORD

Anti-Corruption Progress Indicator 2024 (<https://www.thai-cac.com/who-we-are/our-members> .6 มกราคม 2568)

บริษัทจดทะเบียนที่ได้ประกาศเจตนารมณ์เข้าร่วม CAC

ACE	ANI	BLAND	DITTO	GREEN	IP	LIT	NEX	PRIME	S	SHR	SKE	SUPER	TPP	VNG
ALT	APCO	BPS	ECL	HL	JDF	MEDEZE	NTSC	PROEN	SAWAD	SINGER	SNNP	TBN	TQM	WELL
AMARIN	ASAP	CHASE	EVER	HUMAN	KJL	MJD	PLE	PROUD	SCAP	SINO	SOLAR	TMI	UOBKH	WIN
AMC	B52	CHG	FLOYD	IHL	LDC	MOSHI	PRI	PTC	SFT	SJWD	SONIC	TPAC	UREKA	XPG

บริษัทจดทะเบียนที่ได้ได้รับการรับรอง CAC

2S	BAM	CGH	DRT	GUNKUL	KASET	MENA	PDG	PTECH	SCG	SPRC	THIP	TSI	YUASA
AAI	BANPU	CHEWA	DUSIT	HANA	KBANK	META	PDJ	PTG	SCGD	SRICHA	THRE	TSTE	ZEN
ADB	BAY	CHOTI	EA	HARN	KCAR	MFC	PG	PTT	SCGP	SSF	THREL	TSTH	ZIGA
ADVANC	BBGI	CHOW	EASTW	HEMP	KCC	MFEC	PHOL	PTTEP	SCM	SSP	TIDLOR	TTB	
AE	BBL	CI	ECF	HENG	KCE	MINT	PIMO	PTTGC	SCN	SSSC	TIPCO	TTCL	
AF	BCH	CIG	EGCO	HMPRO	KGEN	MODERN	PK	PYLON	SEAOIL	SST	TIPH	TU	
AH	BCP	CIMBT	EP	HTC	KGI	MONO	PL	Q-CON	SE-ED	STA	TISCO	TURTLE	
AI	BCPG	CM	EPG	ICC	KKP	MOONG	PLANB	QH	SELIC	STGT	TKN	TVDH	
AIE	BE8	CMC	ERW	ICHI	KSL	MSC	PLANET	QLT	SENA	STOWER	TKS	TVO	
AIRA	BEC	COM7	ETC	ICN	KTB	MTC	PLAT	QTC	SENX	SUSCO	TKT	TWPC	
AJ	BEYOND	CPALL	ETE	IFS	KTC	MTI	PLUS	RABBIT	SFLEX	SVI	TMD	UBE	
AKP	BGC	CPAXT	FNS	III	L&E	NATION	PM	RATCH	SGC	SVOA	TMILL	UBIS	
AMA	BGRIM	CPF	FPI	ILINK	LANNA	NCAP	PPP	RBF	SGP	SVT	TMT	UEC	
AMANAH	BLA	CPI	FPT	ILM	LH	NEP	PPPM	RML	SIRI	SYMC	TNITY	UKEM	
AMATA	BPP	CPL	FSMART	INET	LHFG	NER	PPS	RS	SIS	SYNTEC	TNL	UPF	
AMATAV	BRI	CPN	FSX	INOX	LHK	NKI	PQS	RWI	SITHAI	TAE	TNP	UV	
AP	BROOK	CPW	FTE	INSURE	LPN	NOBLE	PR9	S&J	SKR	TAKUNI	TNR	VCOM	
APCS	BRR	CRC	GBX	INTUCH	LRH	NRF	PREB	SA	SM	TASCO	TOG	VGI	
AS	BSBM	CSC	GC	IRPC	M	OCC	PRG	SAAM	SMIT	TCAP	TOP	VIBHA	
ASIAN	BTG	CV	GCAP	ITC	MAJOR	OGC	PRINC	SABINA	SMPC	TEGH	TOPP	VIH	
ASK	BTS	DCC	GEL	ITEL	MALEE	OR	PRM	SAK	SNC	TFG	TPA	WACOAL	
ASP	BWG	DELTA	GFPT	IVL	MATCH	ORI	PROS	SAPPE	SNP	TFI	TPCS	WHA	
ASW	CAZ	DEMCO	GGC	JAS	MBAX	OSP	PRTR	SAT	SORKON	TFMAMA	TPLAS	WHAUP	
AWC	CBG	DEXON	GLOBAL	JMART	MBK	PAP	PSH	SC	SPACK	TGE	TRT	WICE	
AYUD	CEN	DIMET	GPI	JR	MC	PATO	PSL	SCB	SPALI	TGH	TRU	WIIK	
B	CENDEL	DMT	GPSC	JTS	MCOT	PB	PSTC	SCC	SPC	THANI	TRUE	WPH	
BAFS	CFRESH	DOHOME	GULF	K	MEGA	PCSGH	PT	SCCC	SPI	THCOM	TSC	XO	

คำชี้แจง ข้อมูลบริษัทที่เข้าร่วมโครงการแนวร่วมปฏิบัติของภาคเอกชนไทยในการต่อต้านทุจริต (Thai CAC) ของสมาคมส่งเสริมสถาบันกรรมการบริษัทไทย มี 2 กลุ่ม คือ

- ได้ประกาศเจตนารมณ์เข้าร่วม CAC
- ได้รับการรับรอง CAC

การเปิดเผยผลการประเมินดัชนีชี้วัดความคืบหน้าการป้องกันการมีส่วนเกี่ยวข้องกับการทุจริตคอร์รัปชัน (Anti-corruption Progress Indicators) ของบริษัทจดทะเบียนในตลาดหลักทรัพย์แห่งประเทศไทยซึ่งจัดทำโดยสถาบันไทยพัฒน์นี้ เป็นการดำเนินการตามนโยบายและตามแผนพัฒนาความยั่งยืนสำหรับบริษัทจดทะเบียนของสำนักงานคณะกรรมการกำกับหลักทรัพย์และตลาดหลักทรัพย์ โดยผลการประเมินดังกล่าวของสถาบันไทยพัฒน์ อาศัยข้อมูลที่ได้รับจากบริษัทจดทะเบียนตามที่บริษัทจดทะเบียนได้ระบุในแบบแสดงข้อมูลเพื่อการประเมิน Anti-corruption ซึ่งได้อ้างอิงข้อมูลมาจากแบบแสดงรายการข้อมูลประจำปี (แบบ 56-1) รายงานประจำปี (แบบ 56-2) หรือในบุคคลภายนอก โดยมีได้เป็นการประเมินการปฏิบัติของบริษัทจดทะเบียนในตลาดหลักทรัพย์แห่งประเทศไทย และได้ให้ข้อมูลภายใต้การประเมินเนื่องจากผลการประเมินดังกล่าวเป็นเพียงผลการประเมิน ณ วันที่ปรากฏในผลการประเมินเท่านั้น ดังนั้นผลการประเมินจึงอาจเปลี่ยนแปลงได้ภายหลังจากวันดังกล่าว หรือเมื่อข้อมูลที่เกี่ยวข้องมีการเปลี่ยนแปลง ทั้งนี้ บริษัทหลักทรัพย์ คิงส์ฟอร์ด จำกัด (มหาชน) มิได้ยืนยัน ตรวจสอบ หรือรับรองความถูกต้องครบถ้วนของผลการประเมินดังกล่าวแต่อย่างใด

ข้อมูลในเอกสารฉบับนี้ รวบรวมมาจากแหล่งข้อมูลที่น่าเชื่อถือ อย่างไรก็ดี บริษัทหลักทรัพย์ คิงส์ฟอร์ด จำกัด(มหาชน)ไม่สามารถที่จะยืนยันหรือรับรองความถูกต้องของข้อมูลเหล่านี้ได้ ไม่ว่าประการใดๆ บทวิเคราะห์ในเอกสารนี้ จัดทำขึ้นโดยอ้างอิงหลักเกณฑ์ทางวิชาการเกี่ยวกับหลักการวิเคราะห์ และมีได้เป็นการชี้แนะ หรือเสนอแนะให้ซื้อหรือขายหลักทรัพย์ใดๆ การตัดสินใจซื้อหรือขายหลักทรัพย์ใดๆ ของผู้อ่าน ไม่ว่าจะเกิดจากการอ่านบทความในเอกสารนี้หรือไม่ก็ตาม ล้วนเป็นผลจากการใช้วิจารณญาณของผู้อ่าน โดยไม่มีส่วนเกี่ยวข้องหรือพันธะผูกพันใดๆ กับ บริษัทหลักทรัพย์ คิงส์ฟอร์ด จำกัด(มหาชน) ไม่มีการฉ้อโกง

ชื่อ	นามสกุล	ตำแหน่ง	เลขที่ทะเบียน SEC	โทรศัพท์	อีเมล	เป็นนักวิเคราะห์ทางด้านปัจจัยพื้นฐาน (โปรดระบุชื่อหุ้นและกลุ่มอุตสาหกรรม)
อภิชัย	เรามาณะชัย	ผู้ช่วยกรรมการผู้จัดการ นักวิเคราะห์การลงทุนปัจจัยทางเทคนิค นักวิเคราะห์กลยุทธ์การลงทุน นักวิเคราะห์การลงทุนปัจจัยพื้นฐานด้านตลาดทุน	002939	02 829 6999 Ext. 2200	apichai.ra@kfsec.co.th	
นพพร	ฉายแก้ว	ผู้จัดการอาวุโส	043964	02 829 6999 Ext. 2203	noppom.ch@kfsec.co.th	พลังงานและปิโตรเคมี ยานยนต์ ขนส่งทางอากาศ
ณัฐวิชัย	ภูสุนทรศรี	นักวิเคราะห์	087077	02 829 6999 Ext. 2204	nattawat.po@kfsec.co.th	อาหาร, การแพทย์, พาณิชย์
ณัฐ	แก้วบริสุทธ์สกุล	ผู้ช่วยนักวิเคราะห์				เทคโนโลยีสารสนเทศและการสื่อสาร และกลุ่มบริการรับเหมาก่อสร้าง