



Market Wrap-Up

- SET วันที่ 27 ม.ค.68 ปิด -13.13 จุด อยู่ที่ 1,340.94 จุด มูลค่าการซื้อขาย 30,685 ลบ. ต่างชาติขาย 1,012 ลบ. สถาบันขาย 1,202 ลบ. พอร์โบกรซื้อ 361 ลบ. และรายย่อยซื้อ 1,853 ลบ. NVDR มียอดขายสุทธิ 268 ลบ. โดยมียอดซื้อในหุ้น KTB, CPALL, SCB, MINT, TTB และยอดขายหุ้น DELTA, BDMS, TOP, GULF, TRUE มูลค่า Short Sales อยู่ที่ 1,522 ลบ. หุ้นที่มี%ปริมาณ Short สูงคือ HK01, XO, SIRI โดยนักลงทุนต่างประเทศมีสถานะ Short ใน Index Futures จำนวน 5,807 สัญญา ยอดสะสมตั้งแต่ต้นปีต่างชาติ Short สุทธิรวม 22,284 สัญญา นักลงทุนต่างชาติซื้อพันธบัตรจำนวน 2,791 ลบ.
- ตลาดหุ้นสหรัฐ DJIA +0.65%, S&P500 -1.46%, Nasdaq -3.07% จากแรงขายกลุ่มเทคโนโลยี นำโดย NVIDIA -16.8% หลัง Deepseek เปิดตัว AI โมเดล R1 แบบ Open Source ที่มีประสิทธิภาพดีกว่า ChatGPT ของ OpenAI ด้วยต้นทุนที่ต่ำกว่า ตลาดหุ้นยุโรป Stoxx600 -0.07% นำโดยกลุ่มเทคโนโลยี -3.4% หลังการเปิดตัวของ Deepseek ที่เป็น Start Up ของจีน ส่งผลให้หุ้นผู้อุปกรชิป เช่น ASML -7%, ASMI -12%

Market View

- ตลาดหุ้นสหรัฐวานนี้ปรับตัวลง หลัง Deepseek บริษัทสตาร์ทอัพจีนได้เปิดตัว AI รุ่น R1 แบบ Opensource ที่มีประสิทธิภาพดีกว่า ChatGPT ของ OpenAI โดยใช้เวลาพัฒนา 2 เดือน ด้วยต้นทุนต่ำกว่า 6 ล้านดอลลาร์ และใช้ชิป H800S มีประสิทธิภาพต่ำกว่าของ Nvidia ส่งผลให้มีความต้องการใช้งบประมาณพัฒนา AI และสร้างศูนย์ Data Center ของผู้พัฒนาฝั่งสหรัฐ จากปัจจัยดังกล่าวส่งผลให้ราคาหุ้น Nvidia -16.8% สัปดาห์นี้ติดตามรายงานกำไรของ Microsoft, Meta, Apple, Tesla, วันพุธ ผลการประชุมเฟดคาดคงดอกเบี้ยที่ 4.25 - 4.5%, วันพฤหัสบดี US GDP Q4/67 คาด +2.7% & Q3/67 +3.1% QoQ และวันศุกร์ US PCE ธ.ค. คาด +2.5% YoY & พ.ย. +2.4% YoY
- Stoxx 600 วานนี้ปรับตัวลง โดยกลุ่มเทคโนโลยี -3.4% หลังการเปิดตัวของ Deepseek AI ค่าใช้จ่ายที่เพิ่มขึ้นในการพัฒนาต่ำกว่าของฝั่งสหรัฐ ส่งผลให้หุ้น ASML, ASMI และ ซิเมนส์ เอนเนอร์จี ปรับลดลง นักลงทุนฝั่งยุโรปยังรอผลการประชุม ECB วันที่ 30 ม.ค. ซึ่งมีโอกาสปรับลดดอกเบี้ยลง 0.25% และรอประเมินท่าทีของปธ.ทรัมป์ที่จะปรับขึ้นภาษีศุลกากรสินค้านำเข้าจากยุโรปในวันที่ 1 ก.พ. สัปดาห์นี้ติดตามข้อมูล GDP ยุโรปไตรมาส Q4/67 คาด 1.0% & Q3/67 0.9% YoY และ CPI เยอรมัน เบื้องต้น ม.ค. คาด 2.7% & ธ.ค. 2.6% YoY
- ตลาดหุ้นเอเชียวานนี้ ดัชนีเซี่ยงไฮ้ -0.06% หลังข้อมูล PMI ภาคการผลิตจีน ม.ค. ปรับลดลงอยู่ที่ 49.1 & ธ.ค. 50.1 และภาคบริการจีน ม.ค. ลดลงอยู่ที่ 50.2 & ธ.ค. 52.2 บ่งชี้ภาวะเศรษฐกิจจีนยังฟื้นตัวช้า และเป็นต้องออก ม.กระตุ้นเศรษฐกิจเพิ่มเติม ขณะที่ดัชนีนิเกอียานี้ -0.92% จากแรงขายกลุ่มเทคโนโลยี หลังการเปิดตัวของ DeepSeek บริษัท StartUp AI ของจีนที่สามารถพัฒนาโมเดล AI ได้ในต้นทุนที่ต่ำกว่าฝั่งสหรัฐ สัปดาห์นี้ตลาดหุ้นจีนหยุดในเทศกาลตรุษจีน 28 ม.ค. - 4 ก.พ./ ยังเสี่ยงปิด 29 - 31 ม.ค.
- SET วานนี้ -0.97% ปริมาณการซื้อขาย 3.06 หมื่น ลบ. ต่างชาติขาย 1,021 ลบ. สถาบันขาย 1,202 ลบ. พอร์โบกรซื้อ 361 ลบ. และรายย่อยซื้อ 1,853 ลบ. นำโดยกลุ่มอเล็ก 4 -5.9% ที่ปรับตัวลงตามกลุ่มเทคโนโลยีของสหรัฐ ความกังวลการแข่งขันในตลาด AI รุ่นแรงขึ้น หลังจีนเปิดตัวโมเดล AI ของ DeepSeek ที่มีประสิทธิภาพดีกว่า ด้วยต้นทุนที่ต่ำกว่า ChatGPT และอาจส่งผลให้ ปธ.ทรัมป์ใช้ ม.ปรับขึ้นภาษีศุลกากรกดดันจีนมากขึ้น ส่วนกลุ่ม รพ.ขนาดใหญ่ -1.6% หลังผู้ใช้บริการจากตะวันออกกลางมีแนวโน้มลดลง จากประเด็นข่าวการคอร์รัปชันในการเบิกจ่ายประมาณการรักษาพยาบาลในต่างประเทศ โดยนักลงทุนได้ปรับพอร์ตเข้าลงทุนในกลุ่ม Domestic Play เช่น ธนาคาร, ไฟแนนซ์, ค้าปลีก หลังวานนี้รัฐบาลได้เริ่มเบิกจ่ายเงินสด 1 หมื่น บาทให้กับผู้สูงอายุ 3 ล.ราย ซึ่งคาดว่าจะช่วยกระตุ้น GDP ไทยปีนี้ได้ราว 0.10% ประเด็นที่ต้องติดตามวันนี้คือ ผลการประชุม ครม. และรายงานข้อมูลนักท่องเที่ยวต่างชาติ และเข้าสู่ช่วงการรายงานงบ Q4/67 ของกลุ่ม Real Sector เช่น SCC, SCGP, PTTEP

Daily Strategy

- ประเมินแนวรับดัชนี SET ที่ 1,330 แนวต้าน 1,350 - 1,355 คาดดัชนีถูกกดดันจากแรงขายกลุ่มอเล็ก 4 และกลุ่มพลังงานที่ปรับตัวลงตามราคาน้ำมันดิบ แนะนำทยอยซื้อกลุ่ม Domestic Play ที่ได้ปัจจัยบวกจาก ม.กระตุ้นกำลังซื้อ เช่น กลุ่มค้าปลีก CPALL, CPAXT, CRC, BJC/ ธนาคาร & ไฟแนนซ์ BBL, KTB, SCB, TILDOR/ กลุ่มจ่ายปันผลสูง เช่น SIRI, AP, 3BBIF, DIF, CPNREIT
- TASCO* (ซื้อเก็งกำไร / ราคาเป้าหมาย IAA Consensus 20.80 บาท) แนวโน้มผลประกอบการ 4Q67 ยังคงเติบโต YoY หนุนจากยอดขายในประเทศที่ปรับตัวเพิ่มขึ้น อย่างไรก็ตาม QoQ ปริมาณขายจะลดลงจากรฐานสูงที่มีการเร่งเบิกจ่ายงบประมาณ ทั้งนี้จาก product mixed ที่สัดส่วนยอดขายในประเทศที่เพิ่มขึ้นทำให้ GPM ปรับตัวดีขึ้นตาม (YoY) ขณะที่การตั้งสำรองหนี้สูญมีแนวโน้มลดลงหลังสถานการณ์ของลูกหนี้ดีขึ้นจากการเบิกจ่ายงบ ส่วนแนวโน้มปี 68 มีปัจจัยหนุนจากทั้งปริมาณขายและอัตรากำไรขั้นต้นที่น่าจะดีขึ้น โดยตั้งเป้า 1.2 ล้านต้น จากไม่มีการล่าช้าของงบประมาณ
- ERW* (ซื้อ / ราคาเป้าหมาย Bloomberg Consensus 5.15 บาท) การดำเนินงานปกติในช่วง 4Q67 ยังมีปัจจัยบวกตามฤดูกาล(จำนวนนักท่องเที่ยวต่างชาติเข้าไทย 4Q67 +17%YoY +10%QoQ) และม.กระตุ้นเศรษฐกิจของภาครัฐ รวมถึงการ renovate โรงแรมฮิลตัน อินน์ พัทยา ที่เสร็จสิ้น ซึ่งทาง ERW* คาด 4Q67 จะมี Occ. Rate ที่ 80% และ ARR ที่ +8-10%QoQ, +5-7%YoY นอกจากนี้ หุ้นกลุ่มโรงแรมยังมี sentiment บวกจากจำนวนนักท่องเที่ยวในช่วง 13-19 ม.ค.67 ที่ผ่านมา +1%WoW, +15%YoY หนุนด้วยนักท่องเที่ยวจีน ปัจจุบัน ตลาดคาด Adj. EPS ปี67 และ 68 ของ ERW* ที่ 0.18 บ./หุ้น(+13%YoY) และ 0.19 บ./หุ้น(+4%YoY)

Set Index Data

Open	1,349.05		
High	1,354.74		
Low	1,340.59		
Closed	1,340.94		
Chg.	-13.13		
%Chg.	-0.97		
Value (mn)	30,721.68		
P/E(x)	18.48	UP	174
P/BV(x)	1.34	Unchanged	187
Yield (%)	3.37	Down	305
Market Cap (mn)	16,697.29		

SET 50 -100 - MAI - Futures Index

	Closed	chg.	(%)
SET 50	873.85	-10.4	-1.18
SET 100	1,878.90	-21.64	-1.14
S50_CON	876.60	-9.60	-1.08
MAI Index	283.26	-3.53	-1.23

Trading Breakdown : Daily

(Bt,m)	Buy	Sell	Net
Institution	3,160.59	4,362.87	-1,202.28
Broker Port	2,233.55	1,872.00	361.55
Foreign	14,095.55	15,108.17	-1,012.62
Customer	11,195.54	9,342.19	1,853.35

Trading Breakdown : Month to Date

(Bt,m)	Buy	Sell	Net
Institution	86,262.37	84,034.60	2,227.77
Broker Port	44,499.35	43,842.99	656.36
Foreign	343,306.05	352,817.00	-9,510.95
Customer	218,835.02	212,208.20	6,626.82

World Markets Index

	Closed	Chg.	(%)
Dow Jones	44,713.58	289.33	0.65
NASDAQ	19,341.83	-612.47	-3.07
FTSE100	8,503.71	1.36	0.02
Nikkei	39,565.80	-366.18	-0.92
Hang Seng	20,197.77	131.58	0.66

Commodities

	Closed	Chg.	(%)
Oil: Brent	76.98	-0.07	-0.09
Oil: Nymex	72.98	0.06	0.08
Gold	2,744.09	3.92	0.14
ZINC	2,867.00	3.00	0.10
BDIY Index	761.00	-17.00	-2.19

Analysts

Apichai Raomanachai
Fundamental and Technical Investment Analysis ID No. 002939
Tel 02-829-6999 Ext 2200
Email : apichai.ra@kfsec.co.th

Nopporn Chaykaew
Fundamental Analysis ID No. 043964
Tel 02-829-6999 Ext 2203
Email : noppoen.ch@kfsec.co.th

Nattawat Poosunthornsi
Fundamental Analysis ID No. 087077
Tel 02-829-6999 Ext 2204
Email : nattawat.po@kfsec.co.th



Daily Key Factors

Oil Update(-) WTI มี.ค. -\$1.49 อยู่ที่ \$73.17 / บาร์เรล, Brent มี.ค. -\$1.42 อยู่ที่ \$77.08/บาร์เรล หลัง Deepseek เปิดตัวโมเดล AI มีประสิทธิภาพเหนือกว่า ChatGPT ด้วยต้นทุนที่ต่ำกว่า อาจส่งผลให้ความต้องการใช้พลังงานในศูนย์ Data Center มีแนวโน้มลดลง กอปรข้อมูล PMI ภาคผลิตจีน ม.ค. ปรับลดลงอยู่ที่ 49.1 กลับสู่โซนถดถอยอีกครั้ง

Gold Update(-) Comex Gold ก.พ. -\$40.50 อยู่ที่ \$2,738.4 /ออนซ์ เพื่อลดความเสี่ยง และชดเชยผลเสียหายจากราคาหุ้นกลุ่มเทคโนโลยีสหรัฐฯปรับลดลง หลังการเปิดตัวของ DeepSeek โมเดล AI ต้นทุนราคาต่ำของจีน

Fund Flow(-) Fund Flow ต่างชาติในตลาด TIP วานนี้ ขายสุทธิ -35.49 ล้านดอลลาร์สหรัฐฯ ขายหุ้นไทย -29.97 ล.ดอลลาร์สหรัฐฯ และขายหุ้นฟิลิปปินส์ -5.52 ล.ดอลลาร์สหรัฐฯ

- (0) ค่าเงินบาทเข้านี้อ่อนค่าอยู่ที่ 33.80 บาท/ดอลลาร์สหรัฐฯ
- (0) ผลตอบแทนพันธบัตรสหรัฐฯ 10 ปี ลดลงอยู่ที่ 4.55 %
- (-) ดัชนี BDI วานนี้ -17 จุด อยู่ที่ 761
- (+) BitCoin เข้านี้ +0.23% อยู่ที่ 101,562 ดอลลาร์สหรัฐฯ

Economic Calendar

ในประเทศ

- 28 ม.ค. ส.อ.ท. แถลงยอดผลิตและส่งออกรถยนต์ รถจักรยานยนต์และชิ้นส่วนยานยนต์
- 31 ม.ค. ธปท. รายงานภาวะเศรษฐกิจไทย
- สัปดาห์ที่ 5 สศค. แถลงดัชนีผลผลิตอุตสาหกรรม
- สศค. รายงานภาวะเศรษฐกิจการคลัง, ภาวะเศรษฐกิจภูมิภาค, ดัชนีความเชื่อมั่นอนาคตเศรษฐกิจภูมิภาค

ต่างประเทศ

- 27 ม.ค. CN ดัชนี PMI ภาคการผลิตของจีน (ม.ค.)
US ยอดขายบ้านใหม่ (ธ.ค.)
- 28 ม.ค. US รายงานความเชื่อมั่นผู้บริโภคจากซีบี (ม.ค.)
- 30 ม.ค. EU การแถลงข่าวต่อสื่อมวลชนของธนาคารกลางแห่งยุโรป
EU การตัดสินใจเกี่ยวกับอัตราดอกเบี้ย (ม.ค.)
US จำนวนคนที่ยื่นขอรับสวัสดิการว่างงานครั้งแรก
US การแถลงข่าวต่อสื่อมวลชนของ FOMC
US การตัดสินใจเกี่ยวกับอัตราดอกเบี้ย
US ดัชนีจีดีพี (ไตรมาสต่อไตรมาส) (ไตรมาส 4)
- 31 ม.ค. US ดัชนีราคาด้านการบริโภคส่วนบุคคล (PCE Price Index) (ธ.ค.)

Theme Strategy

Theme หุ้นเด่น 1H68 เน้น หุ้นในธุรกิจใหม่ที่เป็น Trend ในอนาคต อย่าง Data Center รวมถึงหุ้นที่มีแนวโน้มกำไรปกติ 4Q67-1Q68 คาดออกมาดี และ หุ้นที่รับความผันผวนได้ดีจากความเสี่ยง Trade War/ธนาคารกลางหลักมีแนวโน้มชะลอการลดดอกเบี้ย

- (1) กลุ่มธนาคารที่มี Sentiment บวกจากธนาคารกลางหลักมีแนวโน้มชะลอการลดดอกเบี้ย/มี Yield สูง BBL, KTB, KBANK, TISCO*, TTB*
- (2) กลุ่มการอุปโภคบริโภค ได้ประโยชน์จากมาตรการกระตุ้นเศรษฐกิจในประเทศ CPALL, CPAXT*, CRC, NSL*, TNP*, OSP*
- (3) กลุ่มโรงพยาบาล BDMS, BH, PR9*, SKR
- (4) กลุ่มมีโอกาสเกี่ยวข้องกับการลงทุน Data Center/ธุรกิจ Trend อนาคต ADVANC, INTUCH*, TRUE, GULF*, WHA, AMATA
- (5) กลุ่มสินค้า IT ที่ได้ประโยชน์จากการเปลี่ยนถ่ายเทคโนโลยี(เช่น AI function/ 4G to 5G) SYNEX*, ADVICE*, SIS*

- (6) กลุ่มที่มี Sentiment บวกจาก Entertainment Complex BTS*, VGI*, MBK*, BA

**หุ้นแนะนำเชิงกลยุทธ์ที่ยังไม่อยู่ใน Coverage ของฝ่ายวิจัย

Asset Allocation: Equity 55% Fixed Income 30% Alternative Investment etc. Gold 10% Cash 5%

Today Fundamental Research: -

Monthly Portfolio January 2025: SAV, SYNEX*, CRC, WHA, SHR



CENTEL เทียวศึกทั้งปี 'ททท.' เร่งสรุปจัดเงินททท.เร่งสรุปแนวทางการกระตุ้นการท่องเที่ยวช่วงโลว์ซีซั่น อุดหนุนส่วนลด แจกค่าเดินทาง เสนอกระทรวงการท่องเที่ยวพิจารณาบรรจุเข้าคณะรัฐมนตรี (ครม.) เพื่อให้ประกาศใช้ทันมิถุนายน 2568 นี้ ด้าน CENTEL พร้อมเข้าร่วมซีโลว์ซีซั่น จะคึกคักค่าห้องพักรถลดลงมีรัฐอุดหนุน นักวิเคราะห์หวั่นรับอานิสงส์โครงการฯ CENTEL เป้า 44 บาท(ทันสมัย)

JR งบฟื้นแข็งแกร่ง เงินแกร่ง-แบงก์คึกJR แยมธุรกิจฟื้นแกร่งต่อเนื่องส่งชีกปี 2568 ฟื้นเด่นโครงการควิกวินเห็นผล ลุยขายสินค้า-ก่อสร้างปีไตรมาส 1 แยกถือ 7.96 พันล้านบาท เรียงคิวรับรู้ พร้อมเดินหน้าชิงงานใหม่ต่อเนื่อง ชูการเงินแกร่งเป็นโอกาสธุรกิจแบงก์คึก หนี้สิน มีดอกเบียดต่อทุนแค่ 0.05 เท่า รับครอบครัวเก็บหุ้นต่อเนื่องใช้เงินสดไม่มีมาร์จิ้น ล้ำราวปีก่อนเก็บรวม 23 ล้านบาท(ทันสมัย)

KTC ยอดสุดบัตรเครดิตติด รับทรัพย์ตรุษจีน-อีซี อี-รีซีทีKTC ไชว์ผลงานเดือนมกราคม 2568 ยอดใช้จ่ายผ่านบัตรเครดิตเพิ่มขึ้น 10% รับอานิสงส์จากมาตรการ Easy E-Receipt และเทศกาลตรุษจีน ช่วยเร่งการใช้จ่าย มั่นใจผลงานทั้งปี 2568 โตตามเป้าหมายที่ตั้งไว้ 10% พร้อมวางงบลงทุนไม่เกิน 1,000 ล้านบาท ลุยพัฒนาเทคโนโลยี เพื่อให้องค์กรก้าวเข้าสู่องค์กรดิจิทัลอย่างยั่งยืน(ทันสมัย)

DTCENT รุกธุรกิจใหม่ขยายฐานรายได้โตเด่นDTCENT ปรับกลยุทธ์ต่อยอดฐานรายได้ รุกเจาะลูกค้าเอสเอ็มอี และผู้บริโภคโดยตรง ซึ่ปี 2568 โตต่อ 20% จาก New S-Curve เปิดตลาดใหม่สู่เทศบาล และขยาย DTC Shop เท่าตัวเป็น 30 สาขา ใช้ฐานข้อมูลสร้างความได้เปรียบ เต็มกำลังพัฒนาคุณภาพสังคม

OR จับตามผลงาน Q4 เติง ขยายพุง-ต้นทุนลดต้นทุนกำไรOR มองเป็นโอกาสซื้อรับการเติบโตของไตรมาส 4/2567 ประเมินกำไรปกติ 2,595 ล้านบาท เติบโต (+217% YoY, +1,204% QoQ) คาดรักษามาร์เก็ตแชร์ได้จากยอดขายที่เพิ่มขึ้นตามการขยายสาขา และต้นทุนน้ำมันลดลงต้นทุนกำไรขั้นต้นต่อลิตร พร้อมคาดการณ์เงินปันผล 4% เคะพื้นฐาน 18 บาท(ทันสมัย)

ตุนหุ้นอสังหาเข้าพอร์ต SIRI-AP ปันผลงำนนักวิเคราะห์ประเมินภาพรวมอสังหาริมทรัพย์ปี 2568 ยังมีความท้าทาย ผู้ประกอบการปรับกลยุทธ์บริหารสัดส่วนโครงการแนวราบ-คอนโด ให้สอดคล้องกับความต้องการที่แท้จริงในตลาด พร้อมชี้ราคาหุ้นตอบสนองความท้าทายไปแล้ว ชูอัตราจ่ายปันผลสูง ชี้เป้า SIRI-AP เต้น(ทันสมัย)

JPARK โครงการใหม่จ่อ ตีมาตรฐานจอตกรณในเมืองพุงJPARK รับสองเเตง! มีลุ้นคว้าโครงการใหม่เพิ่ม พร้อมบุกรายได้โครงการพระนั่งเกล้าในไตรมาส 1/2568 ฟากผู้บริหารเดินหน้าขยายช่องจอตกรณปีเเตะ 5 หมื่นช่อง พร้อมเร่งเครื่องดันมาร์จิ้นเพิ่ม ส่งสัญญาณความต้องการจอตกรณในเมืองกลับมาคึกคักอีกครั้ง โบรกเคะเป้า 7.25 บาท (ทันสมัย)

SONIC ตั้งบ.ย่อยขนส่งบก ลุยโปรเจกต์ไฮลาร์เซลล์SONIC เติงตั้งบริษัทย่อย "โซนิค ออโต้ โลจิสติกส์" เสริมแกร่งขนส่งทางบก คลังสินค้าครบวงจร พร้อมมุ่งขยายธุรกิจพลังงานแสงอาทิตย์ แยมอยู่ระหว่างเจรจาทำด้นรายได้ทั้งปีโต 10% ใส่เกียร์ลุยขนส่งทางบก ทางทะเล และอากาศ เต็มที่ (ทันสมัย)

โบรกสแกน TNP ท่องเที่ยวหนุน เคะเป้า 5.45 บ.โบรกสองก่ดอง TNP คาดกำไรทั้งปี 2567 ยังเติบโตดีที่ 186 ล้านบาท เพิ่มขึ้น 19.2% ส่วนปี 2568 คาดกำไร 190 ล้านบาท รับปัจจัยหนุนการท่องเที่ยวเติบโต และ "ซื้อ" ให้ราคาเคะเป้าหมาย 5.45 บาท (ทันสมัย)

LEO ผนึกกำลังเก็บหุ้น รับซื้อบักลือต 2.65%LEO แจงคณะกรรมการบริษัท ผนึกกำลังซื้อหุ้นเข้าพอร์ตรวมกว่า 8.46 ล้านหุ้น คิดเป็น 2.65% จากผู้ถือหุ้นใหญ่รายหนึ่งของบริษัท ตอกย้ำความเชื่อมั่นในศักยภาพธุรกิจ พร้อมสร้างความเชื่อมั่นให้กับนักลงทุน (ทันสมัย)

ASEFA ผนึกพันธมิตรเสริมแกร่งเทคโนโลยีรองรับเศรษฐกิจดิจิทัลASEFA รุกตลาดโครงสร้างพื้นฐานพลังงาน จับมือ "ซีโนเตอร์ อีเล็คทริค" เสริมแกร่งในการพัฒนาและส่งมอบโซลูชันที่มีประสิทธิภาพและยั่งยืน สำหรับตลาดค้าปลีก เซ็นเตอร์ ที่กำลังเติบโตอย่างรวดเร็ว (ทันสมัย)

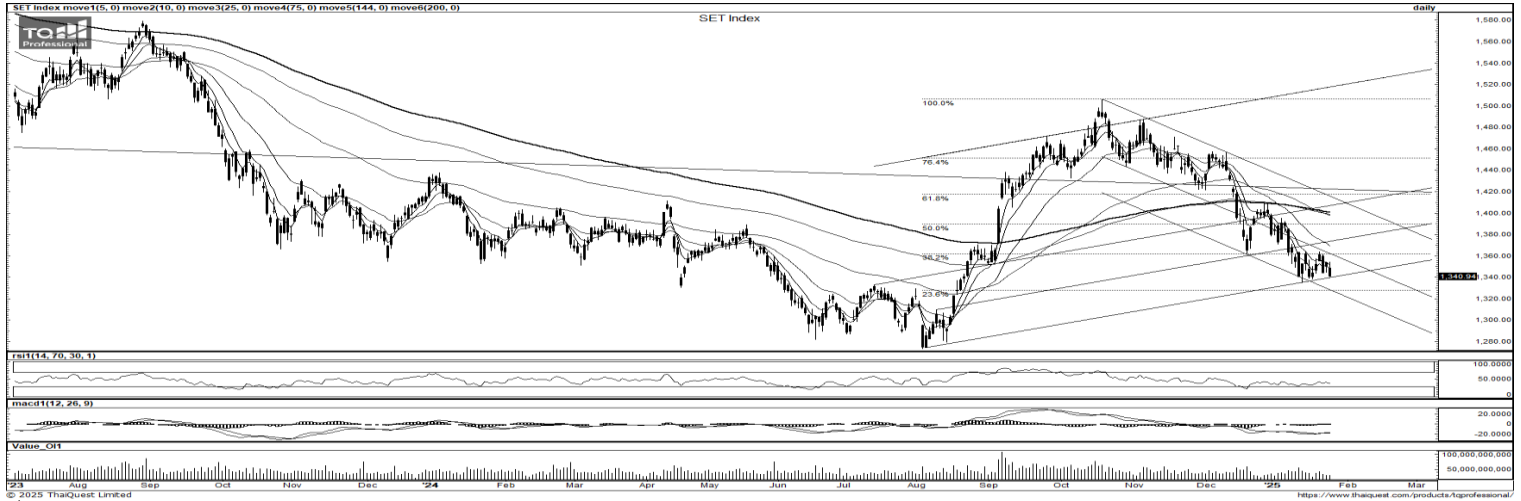
BCH ผุดรพ.ใหม่ 1.6 พันล. หนุนพอร์ตเตะ 17 แห่งBCH เดินเครื่องปั้นโรงพยาบาลใหม่ที่ปากน้ำ มูลค่าราว 1.6 พันล้านบาท อพื้นฐานรับทรัพย์เพิ่ม คาดเปิดบริการได้ช่วงปี 2570 หนุนพอร์ตโรงพยาบาลเพิ่มเป็น 17 แห่ง พร้อมวางเป้าปี 2568 รายได้โตสองหลัก รับฐานผู้ใช้บริการขยายตัว แถมประกันสังคมเพิ่มค่ารักษาเป็น 12,000 บาท หนุนอีกทาง (ทันสมัย)

BTG ทุ่ม 1.9 พันล. ชื้อกิจการ รุกเจาะตลาดอาหารสิงคโปร์BTG ทุ่มงบ 1,900 ล้านบาท เข้าซื้อกิจการ Eggriculture รุกตลาดอาหารสิงคโปร์ พร้อมเปิดแผนสร้าง Synergy มุ่งเสริมความแข็งแกร่งแบรนด์เบทาโกรทั้งในช่องทางร้านค้าปลีกและขยายฐานลูกค้ากลุ่ม HORECA ยกกระดับประสิทธิภาพและผลผลิตของห่วงโซ่คุณค่า วางเป้ารายได้ในประเทศ สิงคโปร์ปี 2568 โต 400% (ทันสมัย)

HFT ลุยส่งออกสหรัฐอ้ดงบซื้อเครื่องจักรตั้งเป้าผลงานโต 10%HFT เปิดแผนปี 2568 ลุยส่งออกตลาดสหรัฐอเมริกา วางงบลงทุน 100 ล้านบาท ติดตั้งเครื่องจักรผลิตสินค้าพรีเมียม ปักหมุดรายได้โต 5-10% รับออเดอร์ยางรถจักรยานและรถกอล์ฟเพิ่มขึ้น ตอบรับกับความต้องการของลูกค้ายุโรปและอาเซียนที่ฟื้นตัวอย่างต่อเนื่อง (ทันสมัย)

EGCO ปิดดีลขายหุ้นโรงไฟฟ้า เดินหน้าขยายฐานลงทุนเพิ่มEGCO ปิดดีลขายหุ้น 49% ใน RISEC Holdings, LLC (RISEC) ซึ่งเป็นเจ้าของโรงไฟฟ้าพลังความร้อนร่วมที่ใช้ก๊าซธรรมชาติเป็นเชื้อเพลิง กำลังผลิต 609 เมกะวัตต์ ตั้งอยู่ในรัฐโรดไอแลนด์ สหรัฐอเมริกา ให้กับ Shell Energy North America (US), L.P. (SENA) เสริมสมรรถนะแล้ว สอดคล้องกับแนวทางการบริหารสินทรัพย์เชิงกลยุทธ์ (Asset Recycling) เพื่อนำรายได้ไปแสวงหาโอกาสการลงทุนใหม่ที่จะสร้างการเติบโตต่อเนื่องในระยะยาว (ทันสมัย)

ข้อมูลในเอกสารฉบับนี้ รวบรวมมาจากแหล่งข้อมูลที่นำเชื่อถือ อย่างไรก็ดี บริษัทหลักทรัพย์ คิงส์ฟอร์ด จำกัด (มหาชน) ไม่สามารถที่จะยืนยันหรือรับรองความถูกต้องของข้อมูลเหล่านี้ได้ ไม่ว่าประการใด ๆ บทวิเคราะห์ในเอกสารนี้ จัดทำขึ้นโดยอ้างอิงหลักเกณฑ์ทางวิชาการเกี่ยวกับหลักการวิเคราะห์ และมีได้เป็นการชี้แนะ หรือเสนอแนะให้ซื้อหรือขายหลักทรัพย์ใด ๆ การตัดสินใจซื้อหรือขายหลักทรัพย์ใด ๆ ของผู้อ่าน ไม่ว่าจะเกิดจากการอ่านบทความในเอกสารนี้หรือไม่ก็ตาม ล้วนเป็นผลจากการใช้วิจารณญาณของผู้อ่าน โดยไม่มีส่วนเกี่ยวข้องกับคิงส์ฟอร์ด จำกัด (มหาชน) อย่างไรก็ดี



ที่มา: TQ Professional, Day

SET Daily: Sideways

Resistance 1,350 - 1,360

Support 1,340 - 1,335

กลยุทธ์การลงทุน SET Index แกว่งพักตัวในกรอบ sideways สอดคล้อง indicator ที่ซบยับออกข้าง เบื้องต้นรอประเมินแนวรับ 1,340/1,335 จุด ยืนไม่ได้ลดพอร์ตแล้ว wait & see ส่วนแนวต้าน 1,350/1,360



ที่มา: TQ Professional, TF weekly

SET Weekly: พักตัว

กลยุทธ์การลงทุน ติดตามนโยบายทรัพย์สินหลังการเข้ารับตำแหน่ง ทิศทาง fund flow ต่างชาติไหลออกจากตลาด TIP สะท้อนคาดการณ์นโยบายการเงินการคลังของสหรัฐฯ รวมถึงแนวโน้มสงครามการค้าที่รุนแรง ทางเทคนิค TF weekly แท่งเทียนรายสัปดาห์พักตัวหลุดเส้น EMA75 Week ส่วนใน TF Monthly ทำ pattern สามเหลี่ยมด้วย MACD ยังยืนเหนือ signal line เบื้องต้นรอการสร้างฐานก่อน // ประเมินแนวรับ 1,330/1,300 แนวต้าน 1,470/1,500



ที่มา: TQ Professional, TF daily

Gold Spot: เก็งกำไรฝั่ง Long

กลยุทธ์การลงทุน Gold Spot ทองคำในภาพหลักยังมีปัจจัยหนุนจากค่าเงินดอลลาร์และ Bond Yield ที่อ่อนค่า // แท่งเทียนสลับย่อแบบประคองตัวเหนือเส้นค่าเฉลี่ย EMA10 วัน เลือกลง trading ทางฝั่ง long โดยมีแนวต้าน US\$2,750-2,785/Oz แนวรับ US\$2,730-2,705/Oz

Resistance 2,750 - 2,785

Support 2,730 - 2,705

Technical Analyst

Apichai Raomanachai No. 002939

Asst. Technical Analyst

Noppom Chaykaew No. 043964

ข้อมูลในเอกสารฉบับนี้ รวบรวมมาจากแหล่งข้อมูลที่เชื่อถือได้ อย่างไรก็ดี บริษัทหลักทรัพย์ คิงส์ฟอร์ด จำกัด (มหาชน) ไม่สามารถที่จะยืนยันหรือรับรองความถูกต้องของข้อมูลเหล่านั้นได้ ไม่ว่าประการใด ๆ บทวิเคราะห์ในเอกสารนี้ จัดทำขึ้นโดยอ้างอิงหลักเกณฑ์ทางวิชาการเกี่ยวกับหลักการวิเคราะห์ และมีได้เป็นการชี้แนะ หรือเสนอแนะให้ซื้อหรือขายหลักทรัพย์ใด ๆ การตัดสินใจซื้อหรือขายหลักทรัพย์ใด ๆ ของผู้อ่าน ไม่ว่าจะเกิดจากการอ่านบทความในเอกสารนี้หรือไม่ก็ตาม ล้วนเป็นผลจากการใช้วิจารณญาณของผู้อ่าน โดยไม่มีส่วนเกี่ยวข้องกับหรือพินัยของบุคคลใด ๆ กับ บริษัทหลักทรัพย์ คิงส์ฟอร์ด จำกัด(มหาชน) ไม่มีการเฝ้า



ที่มา ; TQ Professional

KTB

Resistance 23.80-24.00

Support 22.60

แนะนำเก็งกำไร แท่งเทียนทยอยแกว่งตัว sideways up พร้อมปริมาณการซื้อขายเข้าสะสม ส่วน RSI / MACD แนวโน้มดีขึ้นตามลำดับ เบื้องต้นดูแนวรับ 22.60 บาท หากยืนได้มีโอกาสปรับตัวขึ้นต่อ ประเมินแนวต้าน 23.80-24.00 บาท โดยมีจุด Stop Loss 22.40 บาท



ที่มา ; TQ Professional

TIDLR

Resistance 17.90-18.10

Support 16.50

แนะนำเก็งกำไร แท่งเทียนทยอยฟื้นตัวขึ้นในกรอบ sideways พร้อมปริมาณการซื้อขายทยอยเข้าสะสม ส่วน RSI / MACD มีสัญญาณพลิกตัว เบื้องต้นหากยืนแนวรับ 16.50 บาท ได้ลุ้นเห็นการขยับขึ้นไปทดสอบแนวต้าน 17.90-18.10 บาท ตามลำดับ ส่วนจุด Stop Loss 16.30 บาท



ที่มา ; TQ Professional

TTB

Resistance 1.92-1.97

Support 1.86

แนะนำเก็งกำไร แท่งเทียนทยอยฟื้นตัวเหนือเส้นค่าเฉลี่ย EMA5-10 วัน พร้อมปริมาณการซื้อขายเข้าสะสม ส่วน Indicator MACD / RSI มีสัญญาณบวก เบื้องต้นมีโอกาสแกว่งตัวขึ้นทดสอบแนวต้านถัดไป 1.92-1.97 บาท ส่วนแนวรับ 1.86 บาท จุด Stop Loss 1.83 บาท

Technical Analyst

Apichai Raomanachai No. 002939

Asst. Technical Analyst

Nopporn Chaykaew No. 043964

ข้อมูลในเอกสารฉบับนี้ รวบรวมมาจากแหล่งข้อมูลที่นำเชื่อถือ อย่างไรก็ตาม บริษัทหลักทรัพย์ คิงส์ฟอร์ด จำกัด (มหาชน) ไม่สามารถยืนยันหรือรับรองความถูกต้องของข้อมูลเหล่านั้นได้ ไม่ว่าประการใด ๆ บทวิเคราะห์ในเอกสารนี้ จัดทำขึ้นโดยอ้างอิงหลักเกณฑ์ทางวิชาการเกี่ยวกับหลักการวิเคราะห์ และมีได้เป็นการชี้นำ หรือเสนอแนะให้ซื้อหรือขายหลักทรัพย์ใด ๆ การตัดสินใจซื้อหรือขายหลักทรัพย์ใด ๆ ของผู้อ่าน ไม่ว่าจะเกิดจากการอ่านบทความในเอกสารหรือไม่ก็ตาม ล้วนเป็นผลจากการใช้วิจารณญาณของผู้อ่าน โดยไม่มีส่วนเกี่ยวข้องกับหรือพ้องกันใด ๆ กับ บริษัทหลักทรัพย์ คิงส์ฟอร์ด จำกัด (มหาชน) ไม่ว่ากรณีใด

SET50 Index Futures

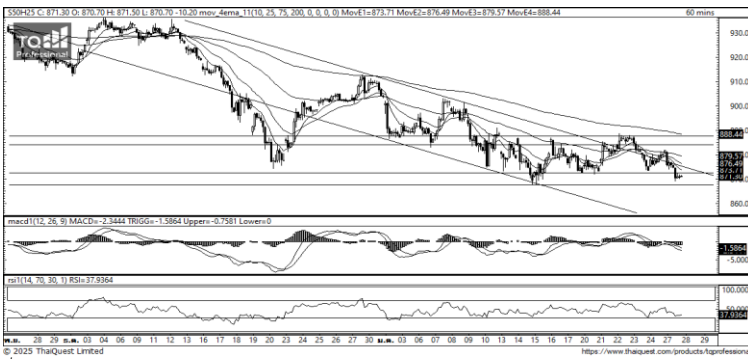


KINGSFORD

วันอังคารที่ 28 มกราคม พ.ศ. 2568

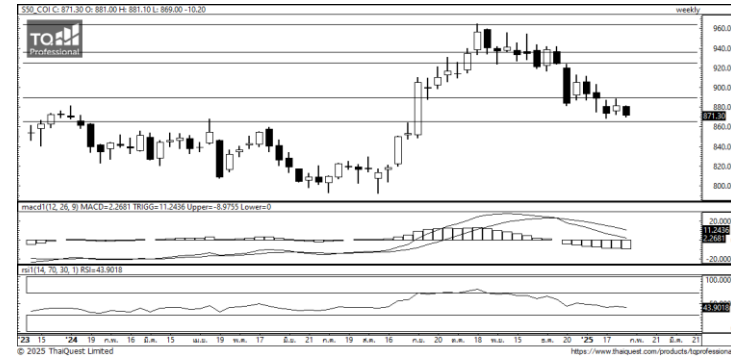
Market Overview

- นักลงทุนต่างชาติ Short สุทธิ -5,807 สัญญา ยอดสะสมประจำเดือน ม.ค. มียอด Short สุทธิ -22,284 สัญญา และ ยอดสะสมปี 2568 เป็นยอด Short สุทธิ -22,284 สัญญา
- ดัชนี DJIA ปิดที่ +0.65%, ดัชนี S&P500 ปิดที่ 1.46% และดัชนี Nasdaq ปิดที่ -3.07%
- DeepSeek ได้เปิดตัว "R1" ซึ่งเป็นโมเดล AI แบบ open-source ที่มีประสิทธิภาพเหนือกว่าแชทบอตระดับโลกอย่าง ChatGPT ของบริษัท OpenAI โดยโมเดล AI ของ DeepSeek ใช้เวลาในการพัฒนาเพียง 2 เดือน ใช้ต้นทุนต่ำกว่า 6 ล้านดอลลาร์ และใช้ชิป H800s ซึ่งเป็นชิปประสิทธิภาพต่ำของ Nvidia นอกจากนี้ แอปพลิเคชัน AI Assistant ของ DeepSeek กลายเป็นแอปพลิเคชันฟรีที่มีการดาวน์โหลดมากที่สุดบน Apple App Store



ที่มา: Kingsford Research

Volume by Investors	SET (Million Bath)	Index Futures (Contracts)
Local Institutions	-1,202.29	1,447
Foreign	-1,012.62	-5,807
Local Investor	1,853.35	4,360



ที่มา: Kingsford Research

ภาพการลงทุนระยะสั้น

แนะนำ : Short , แนวรับ: 870 แนวต้าน: 880 Stop Loss: 885

S50H25 ปิดที่ 871.30 จุด ดัชนีมีการปรับตัว -1.16% มีการเคลื่อนไหวแบบ Sideway และมีการสร้างรูปแบบราคา Head & Shoulder และ Indicator กลับสนับสนุนแนวโน้มขาลง ระยะสั้นมองเป็นปรับตัวลง หากปรับตัวต่ำกว่า 870 แนะนำเปิดสถานะ Short จะเป็นฝั่งที่ได้เปรียบกว่า

ภาพการลงทุนรายสัปดาห์

แนะนำ Wait&Sea แนวรับ : 865 แนวต้าน : 890 Stoploss : -

Set 50 Index Future ยังเป็นการเคลื่อนไหวอยู่ในกรอบ Sideway สามสัปดาห์ ส่วน Indicator RSI ยังอยู่ในแนวโน้มขาลง และ MACD สัญญาณการปรับตัวลงระยะกลางรอดูการเลือกข้างหากสามารถยืนเหนือ 890 โดยหากสามารถผ่านไปได้แนะนำ Long 1/3 Port แต่หากปรับตัวต่ำกว่า 865 แนะนำ Short 1/3 Port

	Close	Change	Volume	OI
SET50	873.85	-10.4	1,081,767,900	22,197,428,859
S50H25	871.30	-10.2	172,690	460,495
S50M25	866.80	-9.9	10,608	49,815
S50U25	863.80	-10.0	1,827	23,297
S50F25	876.60	-9.6	24	399

Source: TQ Pro

	Last	Support	Resistance
SET50	873.85	870	880
S50H25	871.30	870	880
S50M25	866.80	865	875
S50U25	863.80	865	875
S50F25	876.60	875	885

Source: TQ Pro

Series	Close	Chg	Vol. Contracts	OI	OI Chg	Theoretical	Basis	Daly Left	LTD
S50H25	871.30	-10.2	460,495	460,495	287,805	872.48	-2.55	59	28/3/2025
S50M25	866.80	-9.9	49,815	49,815	39,207	870.37	-7.05	150	27/6/2025
S50U25	863.80	-10.0	23,297	23,297	21,470	868.18	-10.05	244	29/9/2025
S50F25	876.60	-9.6	399	399	375	873.80	2.75	2	30/1/2025
S50G25	874.60	-8.4	208	208	189	873.15	0.75	30	27/2/2025

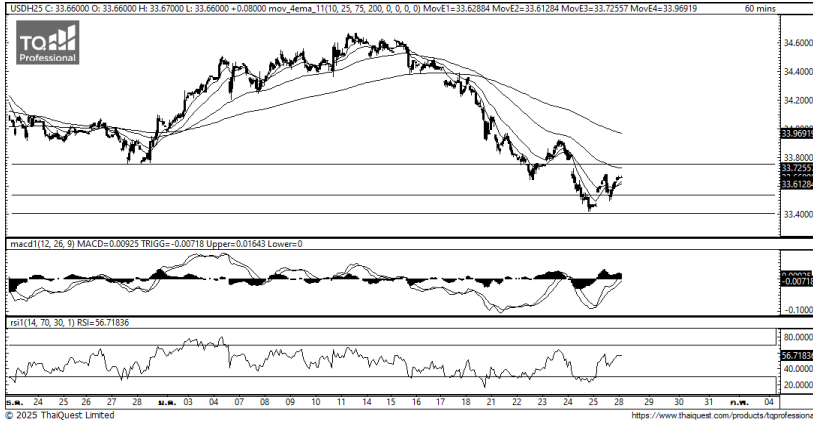
ข้อมูลในเอกสารฉบับนี้ รวบรวมมาจากแหล่งข้อมูลที่น่าเชื่อถือ อย่างไรก็ดี บริษัทหลักทรัพย์ คิงส์ฟอร์ด จำกัด (มหาชน) ไม่สามารถที่จะยืนยันหรือรับรองความถูกต้องของข้อมูลเหล่านี้ได้ ไม่ว่าประการใด ๆ บทวิเคราะห์ในเอกสารนี้ จัดทำขึ้นโดยอ้างอิงหลักเกณฑ์ทางวิชาการเกี่ยวกับหลักการวิเคราะห์ และมีได้เป็นการชี้แนะ หรือเสนอแนะให้ซื้อหรือขายหลักทรัพย์ใด ๆ การตัดสินใจซื้อหรือขายหลักทรัพย์ใด ๆ ของผู้อ่าน ไม่ว่าจะเกิดจากการอ่านบทความในเอกสารนี้หรือไม่ก็ตาม ล้วนเป็นผลจากการใช้วิจารณญาณของผู้อ่าน โดยไม่ส่วนเกี่ยวข้องกับหรือพันธะผูกพันใด ๆ กับ บริษัทหลักทรัพย์ คิงส์ฟอร์ด จำกัด(มหาชน) ไม่ว่ากรณีใด

SET50 Index Futures



KINGSFORD

Currency Futures



ที่มา: Kingsford Research

ภาพการลงทุนระยะสั้น

Dollar Index : 107.72 จุด หรือ +0.35%, USDH24 : +0.04 THB/USD

แนะนำ เปิดสถานะ : Long

แนวรับ: 33.50 THB/USD แนวต้าน: 33.70 THB/USD Stop Loss: 33.45

USDH25 : ราคาช่วงกลางคืนเมื่อวานที่ผ่านมาปิดที่ 33.66 THB/USD เป็นการปรับตัวขึ้นเหนือ EMA ระยะสั้น ส่วน Indicator RSI กลับขึ้นมาอยู่ในแนวโน้มขาขึ้น หากปรับตัวสูงกว่า 33.70 การเปิดสถานะ Long จะเป็นสิ่งที่ได้เปรียบกว่า

	Last	Change	Volume	OI
USDH25	33.58	0.04	22,472	101,978
USDM25	33.39	0.05	6,753	32,177
USDF25	33.71	0.09	1,422	9,265
USDG25	33.61	0.05	3,868	7,652

Source: TQ Pro

	Last	Support	Resistance
RTXUSTB	33.78	33.70	33.90
USDH25	33.58	33.50	33.70
USDM25	33.39	33.35	33.55

Source: Kingsford Securities

	Close	Change	Volume	OI
EURUSD	1.05	0.00		
EURUSDH25	1.0515	-0.0009	1.0523	0.0008

Source: TQ Pro

	Close	Change	Volume	OI
USDJPY	154.53	-1.40		
USDJPYH25	153.62	-0.94	6,418	10941

Source: TQ Pro

Apichai Raomanachai

Fundamental and Technical Investment Analysis

ID No. 002939 Tel 02-829-6999 Ext 2200

Email : apichai.ra@kfsec.co.th

Nut Kaewborisutsakul

Assistant Investment Analyst

ข้อมูลในเอกสารฉบับนี้ รวบรวมมาจากแหล่งข้อมูลที่น่าเชื่อถือ อย่างไรก็ดี บริษัทหลักทรัพย์ คิงส์ฟอร์ด จำกัด (มหาชน) ไม่สามารถที่จะยืนยันหรือรับรองความถูกต้องของข้อมูลเหล่านี้ได้ ไม่ว่าประการใด ๆ บทวิเคราะห์ในเอกสารนี้ จัดทำขึ้นโดยอ้างอิงหลักเกณฑ์ทางวิชาการเกี่ยวกับหลักการวิเคราะห์ และมีได้เป็นการชี้แนะ หรือเสนอแนะให้ซื้อหรือขายหลักทรัพย์ใด ๆ การตัดสินใจซื้อหรือขายหลักทรัพย์ใด ๆ ของผู้อ่าน ไม่ว่าจะเกิดจากการอ่านบทความในเอกสารนี้หรือไม่ก็ตาม ล้วนเป็นผลจากการใช้วิจารณญาณของผู้อ่าน โดยไม่มีส่วนเกี่ยวข้องกับหรือพัวพันผูกพันใด ๆ กับ บริษัทหลักทรัพย์ คิงส์ฟอร์ด จำกัด (มหาชน) ไม่ว่ากรณีใด



Most Active Grainer (%chg)

Rank	STOCK	OI	Price Chg (20 Working Days)
1	BCPG	11,777	15.79%
2	KTB	10,902	9.48%
3	BEC	29,182	8.25%
4	TRUE	15,131	7.27%
5	TKN	819	6.21%
6	BTS	98,908	5.98%
7	SCB	1,275	5.98%
8	KTC	68,531	3.54%
9	TASCO	1,251	2.76%
10	TTB	67,504	2.72%
11	PTTEP	4,180	2.53%
12	BBL	17,152	2.33%
13	KBANK	4,530	1.92%
14	INTUCH	3,973	0.76%
15	SAMART	16,848	0.75%
16	BCP	7,935	0.71%
17	TPIPP	3,087	0.68%
18	CBG	2,417	0.32%
19	TISCO	210	0.25%
20	QH	20,387	0.00%
21	TCAP	313	-0.50%
22	ADVANC	2,615	-0.69%
23	PLANB	60,377	-0.70%
24	GULF	9,089	-0.83%
25	CPALL	8,265	-0.89%
26	GFPT	3,569	-1.03%
27	TTW	520	-1.10%
28	CPF	6,167	-1.71%
29	CRC	945	-2.14%
30	BAY	467	-2.85%

Top Gainers OI (%chg)

STOCK	OI	%Daily Top OI Change	STOCK	OI	%5 Day Top OI Change
KTB	10,902	17.85%	BH	2,020	45.64%
GULF	9,089	12.13%	AAV	19,555	44.35%
MINT	7,547	7.20%	BJC	4,102	37.24%
TOP	9,614	6.81%	AMATA	1,879	33.45%
DELTA	3,843	6.72%	BPP	408	32.47%
STA	3,565	6.39%	SPALI	507	26.12%
KBANK	4,530	5.82%	BGRIM	8,757	22.49%
ERW	13,126	4.79%	TTB	67,504	22.24%
SPCG	685	3.79%	INTUCH	3,973	18.31%
SIRI	16,546	3.14%	TOA	693	17.66%
PTTEP	4,180	2.96%	GULF	9,089	16.80%
AOT	6,582	2.86%	GLOBAL	1,329	16.58%
AAV	19,555	2.81%	MTC	2,242	15.39%
PRM	37,577	2.73%	DELTA	3,843	14.44%
KCE	6,051	1.85%	BCPG	11,777	13.91%

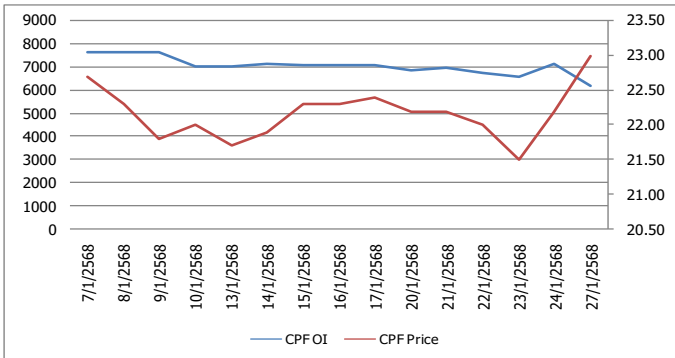
Source: TQ Pro

Top Loser OI (%chg)

STOCK	OI	%Daily Top OI Change	STOCK	OI	%5 Day Top OI Change
RATCH	2,601	-29.72%	TRUE	15,131	-45.09%
CPF	6,167	-13.86%	TU	7,274	-39.11%
SCB	1,275	-11.15%	BEC	29,182	-32.44%
CRC	945	-9.40%	MBK	1,292	-23.60%
SCC	1,923	-8.03%	STA	3,565	-22.55%
BCP	7,935	-7.49%	OSP	6,002	-19.51%
AWC	31,167	-7.27%	PTTGC	9,668	-17.38%
MBK	1,292	-6.92%	KTC	68,531	-16.11%
BJC	4,102	-6.75%	EA	1,296	-14.74%
HANA	3,353	-5.09%	AEONTS	162	-11.48%
PSL	1,494	-5.08%	KKP	802	-10.69%
PTTGC	9,668	-4.81%	S	27,048	-9.98%
IVL	11,399	-4.30%	CPF	6,167	-9.96%
BLA	482	-3.98%	CK	2,756	-9.16%
OSP	6,002	-3.95%	PRM	37,577	-7.38%

หุ้นที่มีทิศทาง ราคาและ OI ที่น่าจับตามอง

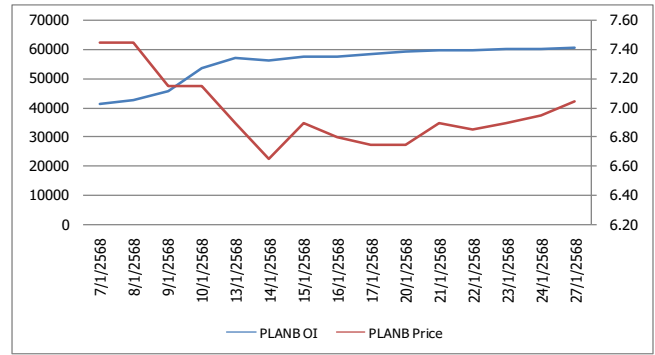
OI Trend CPF



Recommend : Short
Support : 22.50

Resistance : 23.20
Stop-Loss : 23.30

OI Trend PLANB



Recommend : Long
Support : 6.90

Resistance : 7.30
Stop-Loss : 6.75

Source: KINGSFORD

APICHA RAOMANACHAI No. 002939
NUT KAEWBORISUTSAKUL Asst. Derivatives Analyst

ข้อมูลในเอกสารฉบับนี้ รวบรวมมาจากแหล่งข้อมูลที่น่าเชื่อถือ อย่างไรก็ดี บริษัทหลักทรัพย์ คิงส์ฟอร์ด จำกัด (มหาชน) ไม่สามารถที่จะยืนยันหรือรับรองความถูกต้องของข้อมูลเหล่านี้ได้ ไม่ว่าประการใด ๆ บทวิเคราะห์ในเอกสารนี้ จัดทำขึ้นโดยอ้างอิงจากเกณฑ์ทางวิชาการเกี่ยวกับหลักการวิเคราะห์ และมีได้เป็นการชี้ว่า หรือเสนอแนะให้ซื้อหรือขายหลักทรัพย์ใด ๆ การตัดสินใจซื้อหรือขายหลักทรัพย์ใด ๆ ของผู้อ่าน ไม่ว่าจะเกิดจากการอ่านบทความในเอกสารนี้หรือไม่ก็ตาม ล้วนเป็นผลจากการใช้วิจารณญาณของผู้อ่าน โดยไม่มีความเกี่ยวข้องกับหรือหนี้ผูกพันใด ๆ กับ บริษัทหลักทรัพย์ คิงส์ฟอร์ด จำกัด(มหาชน) ไม่ควรถกเถียง

ข้อมูลสถิติ Program Trading รายวัน

ประเภท	ซื้อ	ขาย	สุทธิ
Program Trading	13,277.21	13,384.65	-107.44
Non Program Trading	18,279.31	18,171.87	107.44
Total	31,556.52	31,556.52	

ข้อมูลรายหลักทรัพย์ *

หลักทรัพย์	ตลาด	มูลค่า Program Trading (บาท)	% มูลค่า Program Trading เทียบกับมูลค่าการซื้อขายแบบ Auto Matching
DELTA	SET	1,434,772,150	49.24
BH	SET	841,672,425	40.67
EA	SET	493,269,118	31.86
CCET	SET	193,370,025	30.48
COCOCO	SET	27,983,968	26.5

หมายเหตุ "Program Trading" หมายถึง การซื้อขายหลักทรัพย์ด้วยชุดคำสั่งคอมพิวเตอร์

* แสดงข้อมูลของหลักทรัพย์ที่มีราคาปิด และมูลค่าการซื้อขายเปลี่ยนแปลงไปมากจากวันทำการซื้อขายก่อนหน้า

* กรณีไม่แสดงข้อมูล หมายถึง ไม่มีหลักทรัพย์เข้าเกณฑ์ที่กำหนด

ข้อมูลการขายชอร์ตที่ยังไม่ได้ซื้อคืน

สถานะ Short เพิ่มขึ้น

หลักทรัพย์	ปริมาณการขายชอร์ตคงเหลือ (%)	สถานะชอร์ตเพิ่มขึ้น เมื่อเทียบวันก่อนหน้า (%)
BH	1.16%	0.11%
EA	1.97%	0.09%
TISCO	1.70%	0.06%
BCP	1.90%	0.05%
MTC	1.14%	0.04%
LH	0.86%	0.04%
WHA	0.95%	0.02%
DELTA	0.40%	0.02%
GLOBAL	0.66%	0.02%
SIRI	0.55%	0.02%

สถานะ Short ลดลง

หลักทรัพย์	ปริมาณการขายชอร์ตคงเหลือ (%)	สถานะชอร์ตลดลง เมื่อเทียบวันก่อนหน้า (%)
JMART	0.26%	-0.07%
ICHI	0.70%	-0.06%
COM7	0.83%	-0.06%
JMT	0.88%	-0.05%
PTTGC	1.66%	-0.04%
KCE	2.19%	-0.04%
THG	0.44%	-0.03%
BGRIM	1.15%	-0.03%
IVL	0.44%	-0.03%
BA	0.14%	-0.03%

หมายเหตุ : เรียงตามการเปลี่ยนแปลงของปริมาณการขายชอร์ตที่ยังไม่ได้ซื้อคืน ของหลักทรัพย์ Local + NVDR /จำนวนหุ้นชำระแล้ว (%)

ข้อมูลในเอกสารฉบับนี้ รวบรวมมาจากแหล่งข้อมูลที่น่าเชื่อถือ อย่างไรก็ดี บริษัทหลักทรัพย์ คิงส์ฟอร์ด จำกัด (มหาชน) ไม่สามารถที่จะยืนยันหรือรับรองความถูกต้องของข้อมูลเหล่านี้ได้ ไม่ว่าประการใด ๆ บทวิเคราะห์ในเอกสารนี้ จัดทำขึ้นโดยอ้างอิงหลักการทางวิชาการเกี่ยวกับหลักการวิเคราะห์ และมีได้เป็นการชี้แนะ หรือเสนอแนะให้ซื้อหรือขายหลักทรัพย์ใด ๆ การตัดสินใจซื้อหรือขายหลักทรัพย์ใด ๆ ของผู้อ่าน ไม่ว่าจะเกิดจากการอ่านบทความในเอกสารนี้หรือไม่ก็ตาม ล้วนเป็นผลจากการใช้วิจารณญาณของผู้อ่าน โดยไม่มีส่วนเกี่ยวข้องกับหรือหนี้และผูกพันใด ๆ กับ บริษัทหลักทรัพย์ คิงส์ฟอร์ด จำกัด(มหาชน) ไม่ว่ากรณีใด

Top 20 Outstanding Short



KINGSFORD

วันอังคารที่ 28 มกราคม พ.ศ. 2568

หลักทรัพย์	ปริมาณการขายชอร์ตที่ยังไม่ได้ซื้อคืน ณ สิ้นวัน (หุ้น)		สถานะขายชอร์ต คงเหลือ (%)	สถานะชอร์ตเพิ่ม/ลด เมื่อเทียบวันก่อนหน้า (%)
	Local	NVDR		
HANA	8,244,300	14,862,203	2.610	-0.015
KCE	11,588,200	14,307,800	2.191	-0.038
EA	25,926,700	47,184,782	1.969	0.089
BCP	7,823,100	18,359,000	1.901	0.054
TOP	13,344,500	28,170,746	1.858	-0.014
TISCO	10,555,600	3,019,300	1.695	0.061
PTTGC	12,453,700	62,580,600	1.664	-0.038
SPRC	7,692,800	64,174,383	1.657	-0.001
BCH	23,952,300	16,072,200	1.605	0.002
BANPU	32,378,400	115,745,632	1.478	0.016
MINT	3,942,200	65,191,000	1.219	0.013
BH	3,085,100	6,133,100	1.160	0.114
BTS	15,456,100	169,913,855	1.152	0.004
BGRIM	11,414,500	18,581,600	1.151	-0.034
MTC	10,590,300	13,661,700	1.144	0.040
BEM	14,532,700	158,448,100	1.132	0.006
IRPC	55,804,400	175,047,854	1.130	-0.007
OSP	10,713,200	22,908,300	1.119	0.004
TTA	14,356,900	4,182,700	1.017	-0.001
SAPPE	1,109,600	1,995,200	1.007	-0.010

หมายเหตุ : เรียงตามการเปลี่ยนแปลงของปริมาณการขายชอร์ตที่ยังไม่ได้ซื้อคืน ของหลักทรัพย์ Local + NVDR /จำนวนหุ้นชำระแล้ว (%)

ข้อมูลในเอกสารฉบับนี้ รวบรวมมาจากแหล่งข้อมูลที่น่าเชื่อถือ อย่างไรก็ตาม บริษัทหลักทรัพย์ คิงส์ฟอร์ด จำกัด (มหาชน) ไม่สามารถที่จะยืนยันหรือรับรองความถูกต้องของข้อมูลเหล่านี้ได้ ไม่ว่าประการใด ๆ บทวิเคราะห์ในเอกสารนี้ จัดทำขึ้นโดยอ้างอิงหลักเกณฑ์ทางวิชาการเกี่ยวกับหลักการวิเคราะห์ และมีได้เป็นการชี้นำ หรือเสนอแนะให้ซื้อหรือขายหลักทรัพย์ใด ๆ การตัดสินใจซื้อหรือขายหลักทรัพย์ใด ๆ ของผู้อ่าน ไม่ว่าจะเกิดจากการอ่านบทความในเอกสารนี้หรือไม่ก็ตาม ส่วนเป็นผลจากการใช้วิจารณญาณของผู้อ่าน โดยไม่มีส่วนเกี่ยวข้องกับหรือหุ้นและผูกพันใด ๆ กับ บริษัทหลักทรัพย์ คิงส์ฟอร์ด จำกัด(มหาชน) ไม่ว่ากรณีใด

Short Sales



KINGSFORD

มูลค่าการขายชอร์ต ณ วันที่ 27 มกราคม 2568

หลักทรัพย์	ปริมาณหุ้นที่ขายชอร์ต (หุ้น)	มูลค่าการขายชอร์ต (บาท)	%เทียบมูลค่าซื้อขายตลาดรวม
AAI	152,200	807,690	2.01%
AAV	332,900	758,872	1.61%
ACC	63,300	32,283	2.41%
ACE	92,700	117,758	2.79%
ADVANC	223,400	64,286,300	7.94%
AEONTS	600	69,750	1.75%
AMATA	82,600	2,148,700	2.51%
AOT	1,770,600	98,426,250	10.83%
AP	281,800	2,212,065	2.40%
ASML01	10,416	197,738	0.68%
AU	34,300	328,005	1.42%
AWC	1,476,700	4,609,174	3.40%
BA	94,100	1,794,890	2.07%
BAFS	700	6,850	0.24%
BAM	115,100	661,830	1.59%
BANPU	1,283,600	6,834,935	5.54%
BAY	100	2,390	0.12%
BBGI	19,200	89,498	0.28%
BBIK	12,400	476,175	1.49%
BBL	666,000	102,313,500	8.76%
BCH	390,200	5,805,640	10.38%
BCP	450,800	15,898,550	14.90%
BCPG	138,700	927,090	2.86%
BDMS	631,300	14,855,860	2.83%
BEM	2,629,500	17,856,000	5.86%
BGRIM	284,400	4,454,900	4.78%
BH	966,800	173,257,550	8.36%
BJC	15,400	338,800	1.05%
BLA	10,100	191,240	2.18%
BLAND	186,700	97,084	2.68%
BPP	37,800	337,490	4.28%
BSRC	13,700	82,905	0.67%
BTG	45,900	815,550	2.54%
BTS	2,212,700	13,787,125	2.44%
CBG	40,200	3,182,825	1.79%
CCET	3,109,200	26,730,950	4.21%
CENDEL	85,900	2,585,950	3.71%
CHG	6,200	14,384	0.07%
CK	1,300	21,710	0.07%
CKP	1,000	2,960	0.13%
COCOCO	2,400	25,560	0.02%
COM7	97,100	2,223,430	1.60%
CPALL	605,300	33,711,250	3.23%
CPAXT	77,200	2,189,825	1.82%
CPF	407,700	9,191,300	2.64%
CPN	64,800	3,441,900	1.85%
CRC	72,300	2,476,275	4.17%
DCC	22,500	36,675	1.60%
DELTA	2,807,900	394,057,000	13.52%
DITTO	6,500	96,820	0.22%
DOHOME	128,600	1,062,745	6.44%
EA	4,355,500	13,647,724	0.88%
EGCO	900	103,450	0.53%
EPG	7,100	26,406	0.77%
ERW	140,300	485,734	0.49%

ข้อมูลในเอกสารฉบับนี้ รวบรวมมาจากแหล่งข้อมูลที่น่าเชื่อถือ อย่างไรก็ตาม บริษัทหลักทรัพย์ คิงส์ฟอร์ด จำกัด (มหาชน) ไม่สามารถที่จะยืนยันหรือรับรองความถูกต้องของข้อมูลเหล่านี้ได้ ไม่ว่าประการใด ๆ บทวิเคราะห์ในเอกสารนี้ จัดทำขึ้นโดยอ้างอิงหลักเกณฑ์ทางวิชาการเกี่ยวกับหลักการวิเคราะห์ และมีได้เป็นการชี้แนะ หรือเสนอแนะให้ซื้อหรือขายหลักทรัพย์ใด ๆ การตัดสินใจซื้อหรือขายหลักทรัพย์ใด ๆ ของผู้อ่าน ไม่ว่าจะเกิดจากการอ่านบทความในเอกสารนี้หรือไม่ก็ตาม ล้วนเป็นผลจากการใช้วิจารณญาณของผู้อ่าน โดยไม่มีส่วนเกี่ยวข้องกับหรือผูกพันใด ๆ กับ บริษัทหลักทรัพย์ คิงส์ฟอร์ด จำกัด (มหาชน) ไม่ว่ากรณีใด

Short Sales



KINGSFORD

มูลค่าการขายชอร์ต ณ วันที่ 27 มกราคม 2568

หลักทรัพย์	ปริมาณเห็นที่ขายชอร์ต (หุ้น)	มูลค่าการขายชอร์ต (บาท)	%เทียบมูลค่าซื้อขายตลาดรวม
GFPT	32,300	309,435	2.94%
GLOBAL	91,400	1,072,650	3.43%
GPSC	74,700	2,416,400	1.14%
GULF	216,900	13,036,375	2.52%
GUNKUL	57,200	118,980	0.55%
HANA	270,600	6,456,780	3.60%
HK01	13,448	239,374	50.35%
HMPRO	1,538,100	13,730,140	14.18%
HUMAN	500	3,450	0.19%
ICHI	52,100	680,950	1.21%
INTUCH	93,300	9,267,300	2.36%
IRPC	255,700	297,308	4.54%
ITC	381,800	6,369,870	8.45%
IVL	356,300	8,527,030	3.58%
JAS	165,600	328,629	0.99%
JMART	400	4,650	0.01%
JMT	273,800	4,268,190	2.72%
JTS	1,500	91,075	0.61%
KAMART	14,600	153,920	0.68%
KBANK	150,400	23,937,050	4.10%
KCE	73,200	1,664,910	1.42%
KEX	800	1,128	0.13%
KKP	23,300	1,251,850	1.63%
KTB	354,500	8,148,390	0.86%
KTC	28,300	1,453,350	2.06%
LANNA	4,900	80,360	4.42%
LH	5,815,600	27,296,168	8.94%
LPN	28,400	63,028	0.96%
M	71,900	1,323,040	3.02%
MALEE	1,200	10,285	0.07%
MASTER	15,500	471,550	0.66%
MBK	10,600	195,430	1.56%
MEB	5,600	122,120	2.98%
MEGA	68,600	2,239,700	14.19%
MINT	2,439,600	56,580,280	7.29%
MTC	57,400	2,487,250	3.02%
NER	99,500	489,050	1.95%
NSL	17,700	487,000	2.04%
ONEE	9,800	36,434	0.42%
OR	381,900	4,430,040	6.17%
ORI	24,400	84,702	0.69%
OSP	514,500	10,545,220	11.49%
PLANB	299,400	2,110,760	5.51%
PR9	11,600	271,860	0.11%
PRM	156,300	1,134,145	1.35%
PSH	7,600	51,310	0.83%
PSL	30,400	187,535	2.75%
PTG	84,600	653,765	3.27%
PTT	729,800	22,538,600	3.69%
PTTEP	385,900	46,955,850	8.47%
PTTGC	113,600	2,522,190	1.00%
RBF	176,700	1,010,530	6.53%
RCL	33,600	848,400	3.48%
ROJNA	56,500	337,245	6.68%
RS	80,700	96,141	0.22%

ข้อมูลในเอกสารฉบับนี้ รวบรวมมาจากแหล่งข้อมูลที่น่าเชื่อถือ อย่างไรก็ตาม บริษัทหลักทรัพย์ คิงส์ฟอร์ด จำกัด (มหาชน) ไม่สามารถที่จะยืนยันหรือรับรองความถูกต้องของข้อมูลเหล่านี้ได้ ไม่ว่าประการใด ๆ บทวิเคราะห์ในเอกสารนี้ จัดทำขึ้นโดยอ้างอิงหลักเกณฑ์ทางวิชาการเกี่ยวกับหลักการวิเคราะห์ และมีได้เป็นการชี้แนะ หรือเสนอแนะให้ซื้อหรือขายหลักทรัพย์ใด ๆ การตัดสินใจซื้อหรือขายหลักทรัพย์ใด ๆ ของผู้อ่าน ไม่ว่าจะเกิดจากการอ่านบทความในเอกสารนี้หรือไม่ก็ตาม ล้วนเป็นผลจากการใช้วิจารณญาณของผู้อ่าน โดยไม่มีส่วนเกี่ยวข้องกับหรือผูกพันใด ๆ กับ บริษัทหลักทรัพย์ คิงส์ฟอร์ด จำกัด (มหาชน) ไม่ว่ากรณีใด

Short Sales



KINGSFORD

มูลค่าการขายชอร์ต ณ วันที่ 27 มกราคม 2568

หลักทรัพย์	ปริมาณหุ้นที่ขายชอร์ต (หุ้น)	มูลค่าการขายชอร์ต (บาท)	%เทียบมูลค่าซื้อขายตลาดรวม
SABINA	4,400	81,330	0.63%
SAK	7,100	30,310	1.28%
SAMART	68,700	461,670	2.95%
SAPPE	7,400	437,975	1.99%
SAT	1,200	12,850	0.14%
SAV	8,600	157,260	0.91%
SAWAD	52,600	2,028,600	1.59%
SC	14,200	38,056	0.88%
SCB	44,400	5,527,600	1.12%
SCC	95,200	14,759,200	4.94%
SCCC	300	48,300	6.67%
SCGP	258,500	4,320,710	3.94%
SGC	108,700	110,232	0.69%
SHR	1,700	3,468	0.03%
SINGER	17,400	124,185	0.78%
SIRI	3,717,800	6,357,438	21.60%
SIS	10,300	283,950	2.78%
SISB	106,000	2,733,750	7.17%
SJWD	22,400	198,800	0.99%
SKY	19,000	419,160	2.04%
SPA	20,700	121,215	0.64%
SPALI	48,800	826,210	0.83%
SPRC	41,400	229,770	0.73%
STA	91,700	1,527,150	3.75%
STGT	56,700	506,545	3.09%
SUSCO	14,300	40,612	1.38%
SYNEX	1,800	23,940	0.49%
TASCO	141,500	2,628,650	2.39%
TCAP	14,500	725,000	1.51%
TFG	57,300	188,424	2.94%
TGE	2,900	5,713	7.13%
THANI	37,900	50,608	2.13%
THCOM	177,800	2,098,040	5.87%
TIDLOR	520,100	8,783,330	4.96%
TIPH	11,100	223,940	7.22%
TISCO	206,600	20,366,825	14.24%
TKN	143,800	1,235,700	5.05%
TLI	600	6,540	0.03%
TOP	1,185,800	32,971,550	2.37%
TPIPL	162,200	163,822	12.21%
TQM	5,500	107,800	1.69%
TRUE	3,997,900	47,187,160	8.41%
TTA	69,700	326,634	0.99%
TTB	6,473,300	12,165,965	3.31%
TU	775,600	8,978,340	5.28%
TVO	5,500	119,350	1.96%
VGI	3,244,500	10,959,414	4.32%
WHA	2,111,300	10,239,040	3.50%
WHAUP	57,300	232,114	1.53%
XO	54,900	1,027,090	23.41%
XPG	199,100	205,073	0.38%

หมายเหตุ - ไม่รวมรายการขายชอร์ตของสมาชิกที่เป็นผู้ร่วมค้ำหน่วยลงทุนหรือผู้ดูแลสภาพคล่องของหน่วยลงทุนของกองทุนรวมอีทีเอฟเพื่อบัญชีบริษัท ประเภทเพื่อทำกำไรจากส่วนต่างของราคาหรือเพื่อดูแลสภาพคล่อง แล้วแต่กรณี ข้อมูลการขายชอร์ตที่ยังไม่ได้ซื้อคืน - หลักทรัพย์ที่ไม่ใช่หุ้นสามัญจะใช้จำนวนหลักทรัพย์จดทะเบียนกับ ดลท. แทนจำนวนหุ้นชำระแล้ว

ข้อมูลในเอกสารฉบับนี้ รวบรวมมาจากแหล่งข้อมูลที่น่าเชื่อถือ อย่างไรก็ตาม บริษัทหลักทรัพย์ คิงส์ฟอร์ด จำกัด (มหาชน) ไม่สามารถที่จะยืนยันหรือรับรองความถูกต้องของข้อมูลเหล่านี้ได้ ไม่ว่าประการใด ๆ บทวิเคราะห์ในเอกสารนี้ จัดทำขึ้นโดยอ้างอิงหลักเกณฑ์ทางวิชาการเกี่ยวกับหลักการวิเคราะห์ และมีได้เป็นการชี้แนะ หรือเสนอแนะให้ซื้อหรือขายหลักทรัพย์ใด ๆ การตัดสินใจซื้อหรือขายหลักทรัพย์ใด ๆ ของผู้อ่าน ไม่ว่าจะเกิดจากการอ่านบทความในเอกสารนี้หรือไม่ก็ตาม ล้วนเป็นผลจากการใช้วิจารณญาณของผู้อ่าน โดยไม่มีส่วนเกี่ยวข้องกับหรือผูกพันใด ๆ กับ บริษัทหลักทรัพย์ คิงส์ฟอร์ด จำกัด (มหาชน) ไม่สามารถได้

Stock Calendar



KINGSFORD

รายงานการเปลี่ยนแปลงการถือหลักทรัพย์ของผู้บริหาร (แบบ 59-2) ประจำวันที่ 27 มกราคม 2568

ชื่อผู้บริหาร	ประเภทหลักทรัพย์	วันที่ได้มา / จำนวน	จำนวน	ราคา	วิธีการ ได้มา/ หน่าย	
JAK	นาย เมธา อังวัฒนะพานิช	หุ้นสามัญ	24/01/2568	33,200	1.31	ซื้อ
NUSA	นาย มานพ ถนอมกิตติ	หุ้นสามัญ	22/01/2568	200,000	0.18	ซื้อ
NUSA	นาย มานพ ถนอมกิตติ	หุ้นสามัญ	23/01/2568	300,000	0.18	ซื้อ
NUSA	นาย มานพ ถนอมกิตติ	หุ้นสามัญ	24/01/2568	200,000	0.18	ซื้อ
TMAN	นางสาว อรพรรณ ฐานะโชติพันธ์	หุ้นสามัญ	21/01/2568	93,800	14.60	ซื้อ
TQM	นางสาว รัชณีพร พุดยาภรณ์	หุ้นสามัญ	24/01/2568	8,000	19.40	ซื้อ
TATG	นาย คาวุธ หุทัย	หุ้นสามัญ	24/01/2568	50,000	1.11	ขาย
NV	นาง ยุพิน จันทร์จุฑามาต	หุ้นสามัญ	24/01/2568	83,000	0.81	ซื้อ
NV	นาย นวพล จันทร์จุฑามาต	หุ้นสามัญ	24/01/2568	83,000	0.81	ซื้อ
PIS	นาย ทิม ตัค ทิมโมที หว่อง	หุ้นสามัญ	24/01/2568	30,000	5.50	ขาย
PIS	นาย บดินทร์ อภิศักดิ์ศิริกุล	หุ้นสามัญ	23/01/2568	75,000	5.50	ขาย
PPM	นาง นันธิรา ฤทธิมนตรี	หุ้นสามัญ	24/01/2568	35,000	1.78	ขาย
PCC	นาย กิตติ สัมฤทธิ์	หุ้นสามัญ	24/01/2568	45,000	2.69	ซื้อ
PEACE	นางสาว พิรชา ศิริโสภณา	หุ้นสามัญ	03/01/2568	14,000	2.49	ซื้อ
PEACE	นางสาว พิรชา ศิริโสภณา	หุ้นสามัญ	06/01/2568	5,000	2.42	ซื้อ
PEACE	นางสาว พิรชา ศิริโสภณา	หุ้นสามัญ	07/01/2568	17,000	2.45	ซื้อ
PEACE	นางสาว พิรชา ศิริโสภณา	หุ้นสามัญ	08/01/2568	21,000	2.49	ซื้อ
PEACE	นางสาว พิรชา ศิริโสภณา	หุ้นสามัญ	09/01/2568	18,100	2.47	ซื้อ
PEACE	นางสาว พิรชา ศิริโสภณา	หุ้นสามัญ	10/01/2568	26,800	2.43	ซื้อ
PEACE	นางสาว พิรชา ศิริโสภณา	หุ้นสามัญ	13/01/2568	21,500	2.45	ซื้อ
PEACE	นางสาว พิรชา ศิริโสภณา	หุ้นสามัญ	14/01/2568	23,200	2.45	ซื้อ
PEACE	นางสาว พิรชา ศิริโสภณา	หุ้นสามัญ	15/01/2568	15,300	2.45	ซื้อ
PEACE	นางสาว พิรชา ศิริโสภณา	หุ้นสามัญ	16/01/2568	7,000	2.45	ซื้อ
PEACE	นางสาว พิรชา ศิริโสภณา	หุ้นสามัญ	17/01/2568	32,000	2.46	ซื้อ
PEACE	นางสาว พิรชา ศิริโสภณา	หุ้นสามัญ	20/01/2568	23,500	2.45	ซื้อ
PEACE	นางสาว พิรชา ศิริโสภณา	หุ้นสามัญ	21/01/2568	14,000	2.47	ซื้อ
PEACE	นางสาว พิรชา ศิริโสภณา	หุ้นสามัญ	22/01/2568	12,000	2.47	ซื้อ
PEACE	นางสาว พิรชา ศิริโสภณา	หุ้นสามัญ	23/01/2568	12,600	2.47	ซื้อ
PEACE	นางสาว พิรชา ศิริโสภณา	หุ้นสามัญ	24/01/2568	11,500	2.47	ซื้อ
PLT	นางสาว ฤตอร แสงบุญเกิด	หุ้นสามัญ	24/01/2568	20,300	0.69	ซื้อ
PRTR	นางสาว ริศรา เจริญพานิช	หุ้นสามัญ	23/01/2568	2,000	3.90	ซื้อ
PANEL	นาย อังสุรสมิ์ อารีกุล	หุ้นสามัญ	22/01/2568	1,000,000	1.23	โอน
PHG	นาง ดวงใจ ตระกูลช่าง	หุ้นสามัญ	24/01/2568	30,000	15.30	ซื้อ
PHG	นาง ดวงใจ ตระกูลช่าง	หุ้นสามัญ	24/01/2568	338,400	15.40	ซื้อ
PIMO	นาง พจมาน วงศ์สุวรรณ	หุ้นสามัญ	23/01/2568	1,900	1.18	ซื้อ
PIMO	นาง พจมาน วงศ์สุวรรณ	หุ้นสามัญ	24/01/2568	1,900 Revoked by Reporter	1.18	ซื้อ
FM	นาย เขกฤษพล คุชฎีโหนด	หุ้นสามัญ	24/01/2568	123,000	3.52	ซื้อ
MASTER	นาย ระวีวัฒน์ มาศมมาดล	หุ้นสามัญ	24/01/2568	100,000 Revoked by Reporter	30.00	ซื้อ
MASTER	นาย ระวีวัฒน์ มาศมมาดล	หุ้นสามัญ	24/01/2568	100,000	30.00	ซื้อ
MTI	นาง นวลพรรณ ล่ำซำ	หุ้นสามัญ	24/01/2568	4,000	106.50	ซื้อ
RJH	นาย สุรินทร์ ประสิทธิ์ศิริฤ	หุ้นสามัญ	24/01/2568	250,000	19.80	ซื้อ
LEO	นางสาว ศรีไพร เอกวิจิตร	หุ้นสามัญ	24/01/2568	1,000,000	2.36	ซื้อ

Stock Calendar



KINGSFORD

รายงานการเปลี่ยนแปลงการถือหลักทรัพย์ของผู้บริหาร (แบบ 59-2) ประจำวันที่ 27 มกราคม 2568

	ชื่อผู้บริหาร	ประเภทหลักทรัพย์	วันที่ได้มา / จำหน่าย	จำนวน	ราคา	วิธีการ ได้มา/ หน่าย
LEO	นาย ชีระชัย เขมณะสิริ	หุ้นสามัญ	24/01/2568	2,200,000	2.36	ซื้อ
LEO	นาย เสนีย์ แดงวัง	หุ้นสามัญ	24/01/2568	1,000,000	2.36	ซื้อ
LEO	นาย อภิชาติ ลีอิสสระนุกุล	หุ้นสามัญ	24/01/2568	2,000,000	2.36	ซื้อ
SPALI	นาง อัจฉรา ตั้งมดิธรรม	หุ้นสามัญ	22/01/2568	450,000	16.74	ซื้อ
SPALI	นาง อัจฉรา ตั้งมดิธรรม	หุ้นสามัญ	23/01/2568	860,000	16.80	ซื้อ
SPALI	นาย ประทีป ตั้งมดิธรรม	หุ้นสามัญ	22/01/2568	450,000	16.74	ซื้อ
SPALI	นาย ประทีป ตั้งมดิธรรม	หุ้นสามัญ	23/01/2568	860,000	16.80	ซื้อ
HTC	พันเอก พิชร รัตตกุล	หุ้นสามัญ	24/01/2568	70,000	16.00	ขาย
SNP	นาง มณีนีสุดา ศิลาอ่อน	หุ้นสามัญ	24/01/2568	12,000	11.10	ซื้อ

Stock Calendar



KINGSFORD

แบบรายงานการได้มาหรือจำหน่ายหลักทรัพย์ของกิจการ (แบบ 246-2) ประจำวันที่ 24 มกราคม 2568

หลักทรัพย์	ชื่อผู้ได้มา/จำหน่าย	วิธีการ	ประเภท หลักทรัพย์ ¹	% ก่อน ได้มา/ จำหน่าย	% ได้มา/ จำหน่าย	% หลัง ได้มา/ จำหน่าย	วันที่ได้มา/ จำหน่าย	% ก่อน ได้มา/ จำหน่าย	% ได้มา/ จำหน่าย	% หลัง ได้มา/ จำหน่าย
								จำนวน	จำนวน	จำนวน
								(กลุ่ม) ²	(กลุ่ม) ²	(กลุ่ม) ²
PLANET	นาย ชัด เสงส์สวัสดิ์	จำหน่าย	หุ้น	5.0397	0.0517	4.988	24/01/2568	5.0397	0.0517	4.988
SRICHA	นาย กฤษฏา โพธิสมภรณ์	ได้มา	หุ้น	1.3838	5.8611	7.245	20/01/2568	1.3838	5.8611	7.245
SRICHA	บริษัท ศรีราชา โฮลดิ้ง จำกัด	จำหน่าย	หุ้น	46.8892	23.8296	23.0596	20/01/2568	46.8892	23.8296	23.0596
24CS	นางสาว ปัทมาวดี ชุ่มแสง	ได้มา	หุ้น	0	0.0001	0.0001	16/01/2568	0	6.1855	6.1855
24CS	บริษัท ศรีเอทีพี ไนน์ โฮลดิ้ง จำกัด	ได้มา	หุ้น	0	6.1854	6.1854	16/01/2568	0	6.1855	6.1855

Stock Calendar



KINGSFORD

Januart 2025				
Monday	Tuesday	Wednesday	Thursday	Friday
13	14	15	16	17
Shares META 632 Shares	Shares TRU 1,503,507 Shares		Shares VIH 64,335 Shares APURE 1,012 Shares	
20	21	22	23	24
Shares 24CS 55,000,000 Shares JCKH 5,378,198 Shares	Shares MBK 30,290 Shares	Shares TMI 1,766 Shares	Shares PRG 351,841 Shares	
27	28	29	30	31
	Shares CHO 34,722,149 Shares NEWLISTED SAMTEL-W2 102,990,388 Units		XR NVD 5:1@1.30 ๓๐๐	XD KTIS (0.05 ๓๐๐) TSC (0.80 ๓๐๐)

XD – Excluding Dividend	XD(ST) – Excluding Stock Dividend	XM – Exclude meetings	XN – Ex-Capital Return	XI – Excluding Interest
XP – Excluding Principal	XR – Excluding Right	XW – Excluding Warrant	XS – Excluding Short-term Warrant	XA – Excluding All
XE – Excluding Exercise	*ND – No Dividend Payment	PD – Payment Date	XT – Excluding TSR ; @ - price per share / price per unit /	
XD – Excluding Dividend	XD(ST) – Excluding Stock Dividend	XM – Exclude meetings	XN – Ex-Capital Return	XI – Excluding Interest
XP – Excluding Principal	XR – Excluding Right	XW – Excluding Warrant	XS – Excluding Short-term Warrant	XA – Excluding All
XE – Excluding Exercise	*ND – No Dividend Payment	PD – Payment Date	XT – Excluding TSR ; @ - price per share / price per unit /	

Most Active Values (Btmn)



NVDR Update

วันอังคารที่ 28 มกราคม 2568

Most Active Values (Btmn)

Top 20 Net Buying Value (B m)						Top 20 Net Selling Value (B m)						Month to Date				Year to Date				
ม.ค. 68						ม.ค. 68						มกราคม 2568				02 ม.ค.-27 ม.ค. 2568				
	27	24	23	22	21		27	24	23	22	21	Net Buy		Net Sell		Net Buy		Net Sell		
1	KTB	178.6	267.3	-79.9	99.3	110.5	DELTA	-115.1	-77.7	-21.8	47.7	474.5	KBANK	3,836.05	DELTA	(2,150.38)	KBANK	3,836.0	DELTA	-2,150.4
2	CPALL	142.6	206.4	0.8	409.4	18.6	TOP	-72.9	373.0	280.5	312.9	-18.9	KTB	2,830.61	INTUCH	(1,109.69)	KTB	2,830.6	INTUCH	-1,109.7
3	SCB	89.5	92.5	-23.2	-56.8	196.0	ADVANC	-45.7	74.8	-122.4	-32.1	34.6	ADVANC	2,104.55	BDMS	(1,007.33)	ADVANC	2,104.6	BDMS	-1,007.3
4	MINT	48.1	-171.0	-108.9	1,063.4	173.5	INTUCH	-39.4	0.7	5.7	-47.7	71.7	SCB	1,165.46	BCP	(725.02)	SCB	1,165.5	BCP	-725.0
5	BBL	26.9	250.4	-99.1	5.8	6.7	HANA	-35.0	7.8	-39.7	-2.1	77.5	CPALL	924.98	PTT	(652.37)	CPALL	925.0	PTT	-652.4
6	SCC	24.7	73.4	-45.7	-1.6	74.0	LH	-34.3	5.1	-5.8	7.9	38.7	MINT	775.93	BTS	(342.75)	MINT	775.9	BTS	-342.7
7	CPF	22.1	15.4	0.6	-9.4	48.3	HMPRO	-33.1	-7.6	-30.4	-43.4	-18.0	SCGP	765.21	BBL	(332.46)	SCGP	765.2	BBL	-332.5
8	SPALI	20.7	11.8	-36.7	32.6	16.1	BTS	-22.9	100.5	-10.9	136.4	-32.7	TTB	745.42	CPAXT	(209.00)	TTB	745.4	CPAXT	-209.0
9	BANPU	14.2	11.3	-352.7	-32.6	0.8	IVL	-21.9	37.7	-2.3	-10.0	36.1	TRUE	706.93	BH	(180.05)	TRUE	706.9	BH	-180.0
10	PTT	9.4	2.2	-7.2	11.4	36.4	KCE	-20.5	-32.3	-48.7	-52.7	60.9	SCC	514.52	AAV	(171.55)	SCC	514.5	AAV	-171.6
11	TCAP	8.4	52.2	-23.3	-49.9	-4.9	BCP	-12.9	-90.0	33.8	-77.6	-81.1	SAWAD	424.16	ITC	(139.99)	SAWAD	424.2	ITC	-140.0
12	BH	5.3	27.9	-14.2	53.1	-1.9	CCET	-9.3	-10.9	-4.8	-4.1	-189.9	AOT	410.81	STA	(134.73)	AOT	410.8	STA	-134.7
13	KTC	5.2	0.5	-18.6	-9.2	93.4	INET	-8.7	0.0	-0.3	0.0	-0.3	GPSC	401.13	KCE	(102.81)	GPSC	401.1	KCE	-102.8
14	TASCO	4.3	62.2	-79.9	55.8	-7.7	SPI	-7.2	-12.8	4.3	1.7	0.0	CBG	366.49	AMATA	(95.91)	CBG	366.5	AMATA	-95.9
15	TISCO	3.9	12.9	0.1	6.8	14.5	CENDEL	-6.6	30.9	-12.6	-55.8	26.3	KTC	354.55	OSP	(95.69)	KTC	354.5	OSP	-95.7
16	BJC	3.8	-64.9	-106.3	-30.3	15.7	AMATA	-5.5	0.5	1.1	-13.9	-23.3	WHA	353.61	AWC	(94.99)	WHA	353.6	AWC	-95.0
17	CPN	3.4	-36.3	4.0	2.9	39.9	STA	-5.3	1.3	3.4	2.5	3.9	OR	340.47	ICHI	(92.33)	OR	340.5	ICHI	-92.3
18	RATCH	2.6	-0.5	1.8	1.0	33.6	KAMART	-4.8	-98.3	-264.6	184.2	2.3	PTTGC	316.58	LH	(86.62)	PTTGC	316.6	LH	-86.6
19	QH	2.3	190.0	-34.8	-29.9	2.4	AOT	-4.7	-1.9	-2.3	-2.8	52.5	COM7	280.11	TOP	(76.75)	COM7	280.1	TOP	-76.8
20	PTTGC	1.9	1.5	-1.4	1.8	-12.6	SIS	-4.6	-1.4	-7.0	0.8	-1.6	CPN	277.75	MTC	(65.49)	CPN	277.8	MTC	-65.5

Total Volume Shares							NVDR Shrs.						Paid up Capital	
	Buy	Sell	Total	Net	Turn.		28-Jan-25		% of paidup	28-Jan-25		% of paidup	(Last)	
1	24CS	1,800	-	1,800	1,800	0.80	1	24CS	1,785,324	0.37	#N/A	#N/A	485,000,000	
2	AS	4,800	8,100	12,900	-3,300	3.42	2	2S	6,089,869	1.11	3,092,210	0.69	549,995,954	
3	AAI	1,643,000	1,169,200	2,812,200	473,800	18.58	3	A	3,356	0.00	62,400	0.01	980,000,000	
4	AAV	4,960,900	6,155,100	11,116,000	-1,194,200	26.86	4	A5	1,281,832	0.11	800,664	0.07	1,209,384,734	
5	ACC	20,100	430,800	450,900	-410,700	8.57	5	A5-W4	298,508	0.08	#N/A	#N/A	360,996,274	
6	ACE	-	42,700	42,700	-42,700	0.64	6	AAI	136,303,847	6.41	#N/A	#N/A	2,125,000,000	
7	ADB	-	1,000	1,000	-1,000	1.31	7	AAV	1,353,651,784	10.53	353,926,265	7.30	12,849,999,997	
8	ADVANC	445,200	698,700	1,143,900	-253,500	20.29	8	ABM	2,939,018	0.42	3,268,124	1.09	692,120,445	
9	ADVICE	655,100	816,300	1,471,400	-161,200	10.61	9	ACAP	2,323,745	0.57	1,223,467	0.39	406,411,160	
10	AE	400	4,000	4,400	-3,600	0.04	10	ACC	11,954,838	0.64	4,306,304	0.32	1,880,333,993	
11	AEONTS	11,600	1,100	12,700	10,500	18.50	11	ACC-W2	929,193	0.21	#N/A	#N/A	447,680,170	
12	AGE	3,300	100	3,400	3,200	0.70	12	ACE	156,368,415	1.54	38,450,400	0.38	10,175,999,960	
13	AH	20,000	9,200	29,200	10,800	6.56	13	ACG	933,007	0.16	211,225	0.04	600,000,000	
14	AI	1,100	-	1,100	1,100	1.93	14	ADB	75,195,704	10.36	31,173,421	5.20	725,999,923	
15	AIE	1,300	-	1,300	1,300	0.05	15	ADD	1,715,115	1.07	#N/A	#N/A	160,000,000	
16	AIT	288,100	305,200	593,300	-17,100	13.64	16	ADVANC	195,999,457	6.59	241,595,912	8.13	2,974,209,736	
17	AJ	4,700	-	4,700	4,700	0.45	17	ADVICE	22,319,509	3.60	#N/A	#N/A	620,000,000	
18	AJA	-	100	100	-100	0.01	18	AE	108,700,180	2.11	#N/A	#N/A	5,143,071,814	
19	AKP	1,000	100	1,100	900	0.09	19	AEONTS	15,644,055	6.26	11,410,746	4.56	250,000,000	
20	AKR	-	900	900	-900	0.00	20	AF	1,595,703	0.10	198,800	0.01	1,600,000,000	

Source : SET.OR.TH

ข้อมูลในเอกสารฉบับนี้ รวบรวมมาจากแหล่งข้อมูลที่น่าเชื่อถือ อย่างไรก็ดี บริษัทหลักทรัพย์ คิงส์ฟอร์ด จำกัด (มหาชน) ไม่สามารถที่จะยืนยันหรือรับรองความถูกต้องของข้อมูลเหล่านี้ได้ ไม่ว่าประการใด ๆ บทวิเคราะห์ในเอกสารนี้ จัดทำขึ้นโดยอ้างอิงถึงลักษณะที่ทางวิชาการที่เกี่ยวกับหลักทรัพย์วิเคราะห์ และมิได้เป็นการชี้แนะหรือเสนอแนะให้ซื้อหรือขายหลักทรัพย์ใด ๆ การตัดสินใจซื้อหรือขายหลักทรัพย์ใด ๆ ของผู้อ่าน ไม่ว่าจะเกิดจากการอ่านบทความในเอกสารนี้หรือไม่ก็ตาม ล้วนเป็นผลจากการใช้วิจารณญาณของผู้อ่าน โดยไม่มีส่วนเกี่ยวข้องกับบริษัทคิงส์ฟอร์ด จำกัด (มหาชน) ไม่มีการเปิด

Disclaimer



KINGSFORD

คำแนะนำการลงทุน และความหมายของคำแนะนำการลงทุน

Stock Rating หมายถึงการให้คำแนะนำการลงทุนของบริษัท แบ่งเป็น 3 ระดับ

Buy หมายถึง ราคาพื้นฐานสูงกว่าราคาตลาด 15% หรือมากกว่า

Hold หมายถึงราคาพื้นฐานสูงกว่าราคาตลาดไม่เกิน 15% หรือต่ำกว่าราคาตลาดไม่เกิน 15 %

Sell หมายถึง ราคาพื้นฐานต่ำกว่าราคาตลาด 15% หรือมากกว่า

เอกสารฉบับนี้จัดทำขึ้นโดยบริษัทหลักทรัพย์คิงส์ฟอร์ด จำกัด (มหาชน) ข้อมูลที่ปรากฏในเอกสารฉบับนี้จัดทำโดยอาศัยข้อมูลที่ได้มาจากแหล่งที่เชื่อหรือควรเชื่อว่ามี ความน่าเชื่อถือ และ/หรือถูกต้อง อย่างไรก็ตามบริษัทไม่ยืนยัน และไม่รับรองถึงความครบถ้วนสมบูรณ์หรือถูกต้องของข้อมูลดังกล่าว และไม่ได้ประกันราคาหรือผลตอบแทน ของหลักทรัพย์ที่ปรากฏข้างต้น แม้ว่าข้อมูลดังกล่าวจะปรากฏข้อความที่อาจเป็นหรืออาจตีความว่าเป็นเช่นนั้นได้ บริษัทจึงไม่รับผิดชอบต่อการนำเอาข้อมูล ข้อความ ความเห็น และหรือบทสรุปที่ปรากฏในเอกสารฉบับนี้ไปใช้ไม่ว่ากรณีใดๆ ข้อมูลและความเห็นที่ปรากฏอยู่ในเอกสารฉบับนี้ได้ประสงค์จะชี้ชวน เสนอแนะ หรือจูงใจให้ลงทุน ใน หรือ ซื้อหรือขายหลักทรัพย์ที่ปรากฏในเอกสารฉบับนี้และข้อมูลมีการแก้ไขเพิ่มเติมเปลี่ยนแปลงโดยมีต้องแจ้งให้ทราบล่วงหน้า ผู้ลงทุนควรใช้ดุลยพินิจอย่างรอบคอบใน การลงทุนในหรือซื้อหรือขายหลักทรัพย์ บริษัทสงวนลิขสิทธิ์ในข้อมูลที่ปรากฏในเอกสารนี้ ห้ามมิให้ผู้ใดใช้ประโยชน์ ทำซ้ำ ดัดแปลง นำออกแสดง ทำให้ปรากฏหรือเผยแพร่ ต่อสาธารณชน ไม่ว่าด้วยประการใดๆ ซึ่งข้อมูลในเอกสารนี้ไม่ว่าทั้งหมดหรือบางส่วน เว้นแต่ได้รับอนุญาตเป็นหนังสือจากบริษัทเป็นการล่วงหน้า การกล่าว คิด หรืออ้างอิง ข้อมูลบางส่วนตามสมควรในเอกสารนี้ ไม่ว่าในบทความ บทวิเคราะห์ บทวิจัย หรือในเอกสาร หรือการสื่อสารอื่นใดจะต้องกระทำโดยถูกต้อง และไม่เป็นการก่อให้เกิดการ เข้าใจผิดหรือความเสียหายแก่บริษัท ต้องรับรู้ถึงความเป็นเจ้าของลิขสิทธิ์ในข้อมูลบริษัท และต้องอ้างอิงถึงเอกสารฉบับนี้ และวันที่ในเอกสารฉบับนี้ของบริษัทโดยชัดเจน การลงทุนในหรือซื้อหรือขายหลักทรัพย์ย่อมมีความเสี่ยง ท่านควรทำความเข้าใจอย่างถ่องแท้ต่อลักษณะของหลักทรัพย์แต่ละประเภทและควรศึกษาข้อมูลของบริษัทที่ออก หลักทรัพย์และข้อมูลอื่นใดที่เกี่ยวข้องก่อนการตัดสินใจลงทุนในหรือซื้อหรือขายหลักทรัพย์

ข้อมูลในเอกสารฉบับนี้ รวบรวมมาจากแหล่งข้อมูลที่น่าเชื่อถือ อย่างไรก็ดี บริษัทหลักทรัพย์ คิงส์ฟอร์ด จำกัด(มหาชน)ไม่สามารถที่จะยืนยันหรือรับรองความถูกต้องของข้อมูลเหล่านี้ได้ ไม่ว่าประการใดๆ บทวิเคราะห์ในเอกสารนี้ จัดทำขึ้นโดยอ้างอิง หลักเกณฑ์ทางวิชาการเกี่ยวกับหลักการวิเคราะห์ และมีได้เป็นการชี้แนะ หรือเสนอแนะให้ซื้อหรือขายหลักทรัพย์ใดๆ การตัดสินใจซื้อหรือขายหลักทรัพย์ใดๆ ของผู้อ่าน ไม่ว่าจะเกิดจากการอ่านบทความในเอกสารนี้หรือไม่ก็ตาม ล้วนเป็นผลจากการใช้ วิจารณญาณของผู้อ่าน โดยไม่มีส่วนเกี่ยวข้องกับอะไรรูปแบบใดๆ กับ บริษัทหลักทรัพย์ คิงส์ฟอร์ด จำกัด(มหาชน) ไม่ว่ากรณีใด

Disclaimer



KINGSFORD

Thai Institute of Directors Association (IOD) – Corporate Governance Report Rating 2024 (CG Score) ข้อมูล 28 ตุลาคม 2567



AAV	B	CBG	DITTO	GULF	KBANK	MFEC	PCSGH	RPC	SEAOIL	SSF	THIP	TRV	WINMED
ABM	BAFS	CENDEL	DMT	GUNKUL	KCC	MINT	PDJ	RPH	SELIC	SSP	THRE	TSC	WINNER
ACE	BAM	CFRESH	DOHOME	HANA	KCE	MODERN	PEER	RS	SENA	SSSC	THREL	TSTE	ZEN
ACG	BANPU	CHASE	DRT	HARN	KCG	MONO	PG	RT	SENX	STA	TIPH	TSTH	
ADVANC	BAY	CHEWA	DUSIT	HENG	KEX	MOONG	PHOL	RWI	SGC	STEC	TISCO	TTA	
AE	BBGI	CHOW	EASTW	HMPRO	KKP	MOSHI	PIMO	S	SGF	STGT	TK	TTB	
AF	BBL	CIMBT	ECF	HPT	KSL	MSC	PLANB	S&J	SGP	STI	TKS	TTCL	
AGE	BCH	CIVIL	ECL	HTC	KTB	MST	PLAT	SA	SHR	SUC	TKT	TTW	
AH	BCP	CK	EGCO	ICC	KTC	MTC	PLUS	SAAM	SICT	SUN	TLI	TU	
AIT	BCPG	CKP	EPG	ICHI	KTMS	MTI	PM	SABINA	SIRI	SUTHA	TM	TVDH	
AJ	BDMS	CNT	ERW	III	KUMWEL	MVP	PORT	SAK	SIS	SVI	TMILL	TVO	
AKP	BEC	COLOR	ETC	ILINK	LALIN	NCH	PPP	SAMART	SITHAI	SYMC	TMT	TVT	
AKR	BEM	COM7	ETE	ILM	LANNA	NER	PPS	SAMTEL	SJWD	SYNEX	TNDT	TWPC	
ALLA	BEYOND	CPALL	FLOYD	IND	LH	NKI	PR9	SAT	SKE	SYNTEC	TNITY	UAC	
ALT	BGC	CPAXT	FN	INET	LHFG	NOBLE	PRG	SAV	SKR	TASCO	TNL	UBE	
AMA	BGRIM	CPF	FPI	INSET	LIT	NRF	PRIME	SAWAD	SM	TBN	TOA	UBIS	
AMARIN	BJC	CPL	FPT	INTUCH	LOXLEY	NSL	PRM	SC	SMPC	TCAP	TOG	UKEM	
AMATA	BKIH	CPN	FVC	IP	LPN	NTSC	PRTR	SCAP	SNC	TCMC	TOP	UPF	
AMATAV	BLA	CPW	GABLE	IRC	LRH	NVD	PSH	SCB	SNNP	TEAMG	TPAC	UPOIC	
ANAN	BPP	CRC	GC	IRPC	LST	NWR	PSL	SCC	SNP	TEGH	TPBI	UV	
AOT	BR	CRD	GCAP	IT	M	NYT	PTT	SCCC	SO	TFG	TPIL	VARO	
AP	BRI	CREDIT	GFC	ITC	MAJOR	OCC	PTTEP	SCG	SONIC	TFMAMA	TPIPP	VGI	
ASIMAR	BRR	CSC	GFPT	ITEL	MALEE	OR	PTTGC	SCGD	SPALI	TGE	TPS	VIH	
ASK	BSRC	CV	GGC	ITTHI	MBK	ORI	Q-CON	SCGP	SPC	TGH	TQM	WACOAL	
ASP	BTG	DCC	GLAND	IVL	MC	OSP	QH	SOM	SPI	THANA	TQR	WGE	
ASW	BTS	DDD	GLOBAL	JAS	M-CHAI	PAP	QTC	SCN	SPRC	THANI	TRP	WHA	
AURA	BTW	DELTA	GPSC	JTS	MCOT	PB	RATCH	SDC	SR	THCOM	TRUBB	WHAUP	
AWC	BWG	DEMCO	GRAMMY	K	MFC	PCC	RBF	SEAFCO	SSC	THG*	TRUE	WICE	



2S	ARIP	BES	CM	FSMART	JCK	MATCH	ONEE	PSP	SECURE	SUPER	TITLE	TRT	WARRIX
AAI	ARROW	BH	COCOCO	FSX	JDF	MBAX	PATO	PSTC	SFLEX	SUSCO	TKN	TURTLE	WIN
ADB	ASIAN	BIZ	COMAN	FTI	JMART	MEGA	PDG	PT	SFT	SVOA	TMD	TVH	WP
AEONTS	ATP30	BOL	CPI	GEL	KGI	METCO	PJW	PTECH	SINO	SVT	TNR	UBA	
AHC	AUCT	BSBM	CSS	GIFT	KJL	MICRO	POLY	PYLON	SMT	TACC	TPA	UP	
AIRA	AYUD	BTC	DTCENT	GPI	KTIS	NC	PQS	QLT	SPG	TAE	TPCH	UREKA	
APCO	BA	CH	EVER	HUMAN	KUN	NCAP	PREB	RABBIT	SPVI	TCC	TPCS	VCOM	
APCS	BBIK	CI	FE	IFS	L&E	NCL	PROUD	RCL	STANLY	TEKA	TPLAS	VIBHA	
APURE	BC	CIG	FORTH	INSURE	LHK	NDR	PSG	SAPPE	STPI	TFM	TPOLY	VRANDA	



A5	ASN	CHARAN	DOD	FNS	J	KIAT	MITSI	PHG	ROCTEC	SISB	STOWER	TNP	XO
ADD	BIG	CHAYO	DPAINT	GBX	JCKH	KISS	MK	PIN	SABUY	SKN	STP	TOPP	XPG
AIE	BIOTEC	CHIC	DV8	GENCO	JMT	KK	NAM	PRAPAT	SALEE	SKY	SVR	TRU	YUASA
ALLUCON	BIS	CHOTI	EASON	GTB	JPARK	KWC	NOVA	PRI	SAMCO	SMD	SWC	UEC	ZAA
AMC	BJCHI	CITY	EE	GYT	JR	LDC	NTV	PRIN	SANKO	SMIT	TAKUNI	UOBKH	
AMR	BLC	CMC	EFORL	ICN	JSP	LEO	NV	PROEN	SCI	SORKON	TC	VL	
ARIN	BVG	CPANEL	EKH	IIG	JUBILE	MCA	OGC	PROS	SE	SPG	TFI	WAVE	
ASEFA	CEN	CSP	ESTAR	IMH	KBS	META	PACO	PTC	SE-ED	SST	TMC	WFX	
ASIA	CGH	DEXON	ETL	IRCP	KCAR	MGC	PANEL	READY	SINGER	STC	TMI	WIK	

ข้อมูลในเอกสารฉบับนี้ รวบรวมมาจากแหล่งข้อมูลที่น่าเชื่อถือ อย่างไรก็ดี บริษัทหลักทรัพย์ คิงส์ฟอร์ด จำกัด(มหาชน)ไม่สามารถที่จะยืนยันหรือรับรองความถูกต้องของข้อมูลเหล่านี้ได้ ไม่ว่าประการใดๆ บทวิเคราะห์ในเอกสารนี้ จัดทำขึ้นโดยอ้างอิงหลักเกณฑ์ทางวิชาการเกี่ยวกับหลักการวิเคราะห์ และมีได้เป็นการชี้แนะ หรือเสนอแนะให้ซื้อหรือขายหลักทรัพย์ใดๆ การตัดสินใจซื้อหรือขายหลักทรัพย์ใดๆ ของผู้อ่าน ไม่ว่าจะเกิดจากการอ่านบทความในเอกสารนี้หรือไม่ก็ตาม ล้วนเป็นผลจากการใช้วิจารณญาณของผู้อ่าน โดยไม่มีส่วนเกี่ยวข้องกับหรือผูกพันใดๆ กับ บริษัทหลักทรัพย์ คิงส์ฟอร์ด จำกัด(มหาชน) ไม่มีการฉ้อโกง

Disclaimer



KINGSFORD

Thai Institute of Directors Association (IOD) – Corporate Governance Report Rating 2024 (CG Score) ข้อมูล 28 ตุลาคม 2567

ช่วงคะแนน	สัญลักษณ์	ความหมาย	Description
มากกว่า 90		ดีเลิศ	Excellent
80 - 89		ดีมาก	Very Good
70 - 79		ดี	Good
60 - 69		ดีพอใช้	Satisfactory
50 - 59		ผ่าน	Pass
ต่ำกว่า 50	No logo give	N/A	N/A

การเปิดเผยผลการสำรวจของสมาคมส่งเสริมสถาบันกรรมการบริษัทไทย (IOD) ในเรื่องการกำกับดูแลกิจการ (Corporate Governance) นี้เป็นการดำเนินการตามนโยบายของสำนักงานคณะกรรมการกำกับหลักทรัพย์และตลาดหลักทรัพย์ โดยการสำรวจของ IOD เป็นการสำรวจและประเมินจากข้อมูลของบริษัทจดทะเบียนในตลาดหลักทรัพย์แห่งประเทศไทยและตลาดหลักทรัพย์เอ็มเอไอ ที่มีการเปิดเผยต่อสาธารณะและเป็นข้อมูลที่ผู้ลงทุนทั่วไปสามารถเข้าถึงได้ ดังนั้นผลสำรวจดังกล่าวจึงเป็นการนำเสนอในมุมมองของบุคคลภายนอกโดยไม่ได้เป็นการประเมินการปฏิบัติและไม่ได้มีการใช้ข้อมูลภายในในการประเมิน อนึ่ง ผลการสำรวจดังกล่าว เป็นผลการสำรวจ ณ วันที่ปรากฏในรายงานการกำกับดูแลและกิจการบริษัทจดทะเบียนไทยเท่านั้น ดังนั้นผลการสำรวจจึงอาจเปลี่ยนแปลงได้ภายหลังจากดังกล่าว ทั้งนี้ บริษัทหลักทรัพย์ คิงส์ฟอร์ด จำกัด (มหาชน) มิได้ยืนยันหรือรับรองถึงความถูกต้องของผลการสำรวจดังกล่าวแต่อย่างใด

ข้อมูลในเอกสารฉบับนี้ รวบรวมมาจากแหล่งข้อมูลที่เชื่อถือได้ อย่างไรก็ดี บริษัทหลักทรัพย์ คิงส์ฟอร์ด จำกัด(มหาชน)ไม่สามารถที่จะยืนยันหรือรับรองความถูกต้องของข้อมูลเหล่านี้ได้ ไม่ว่าประการใดๆ บทวิเคราะห์ในเอกสารนี้ จัดทำขึ้นโดยอ้างอิงหลักเกณฑ์ทางวิชาการเกี่ยวกับหลักการวิเคราะห์ และมีได้เป็นการชี้แนะ หรือเสนอแนะให้ซื้อหรือขายหลักทรัพย์ใดๆ การตัดสินใจซื้อหรือขายหลักทรัพย์ใดๆ ของผู้อ่าน ไม่ว่าจะเกิดจากการอ่านบทความในเอกสารนี้หรือไม่ก็ตาม ล้วนเป็นผลจากการใช้วิจารณญาณของผู้อ่าน โดยไม่มีส่วนเกี่ยวข้องกับอะยู่ยกพันใดๆ กับ บริษัทหลักทรัพย์ คิงส์ฟอร์ด จำกัด(มหาชน) ไม่ว่ากรณีใด

Disclaimer



KINGSFORD

Anti-Corruption Progress Indicator 2024 (<https://www.thai-cac.com/who-we-are/our-members> .6 มกราคม 2568)

บริษัทจดทะเบียนที่ได้ประกาศเจตนารมณ์เข้าร่วม CAC

ACE	ANI	BLAND	DITTO	GREEN	IP	LIT	NEX	PRIME	S	SHR	SKE	SUPER	TPP	VNG
ALT	APCO	BPS	ECL	HL	JDF	MEDEZE	NTSC	PROEN	SAWAD	SINGER	SNNP	TBN	TQM	WELL
AMARIN	ASAP	CHASE	EVER	HUMAN	KJL	MJD	PLE	PROUD	SCAP	SINO	SOLAR	TMI	UOBKH	WIN
AMC	B52	CHG	FLOYD	IHL	LDC	MOSHI	PRI	PTC	SFT	SJWD	SONIC	TPAC	UREKA	XPG

บริษัทจดทะเบียนที่ได้ได้รับการรับรอง CAC

2S	BAM	CGH	DRT	GUNKUL	KASET	MENA	PDG	PTECH	SCG	SPRC	THIP	TSI	YUASA
AAI	BANPU	CHEWA	DUSIT	HANA	KBANK	META	PDJ	PTG	SCGD	SRICHA	THRE	TSTE	ZEN
ADB	BAY	CHOTI	EA	HARN	KCAR	MFC	PG	PTT	SCGP	SSF	THREL	TSTH	ZIGA
ADVANC	BBGI	CHOW	EASTW	HEMP	KCC	MFEC	PHOL	PTTEP	SCM	SSP	TIDLOR	TTB	
AE	BBL	CI	ECF	HENG	KCE	MINT	PIMO	PTTGC	SCN	SSSC	TIPCO	TTCL	
AF	BCH	CIG	EGCO	HMPRO	KGEN	MODERN	PK	PYLON	SEAOIL	SST	TIPH	TU	
AH	BCP	CIMBT	EP	HTC	KGI	MONO	PL	Q-CON	SE-ED	STA	TISCO	TURTLE	
AI	BCPG	CM	EPG	ICC	KKP	MOONG	PLANB	QH	SELIC	STGT	TKN	TVDH	
AIE	BE8	CMC	ERW	ICHI	KSL	MSC	PLANET	QLT	SENA	STOWER	TKS	TVO	
AIRA	BEC	COM7	ETC	ICN	KTB	MTC	PLAT	QTC	SENX	SUSCO	TKT	TWPC	
AJ	BEYOND	CPALL	ETE	IFS	KTC	MTI	PLUS	RABBIT	SFLEX	SVI	TMD	UBE	
AKP	BGC	CPAXT	FNS	III	L&E	NATION	PM	RATCH	SGC	SVOA	TMILL	UBIS	
AMA	BGRIM	CPF	FPI	ILINK	LANNA	NCAP	PPP	RBF	SGP	SVT	TMT	UEC	
AMANAH	BLA	CPI	FPT	ILM	LH	NEP	PPPM	RML	SIRI	SYMC	TNITY	UKEM	
AMATA	BPP	CPL	FSMART	INET	LHFG	NER	PPS	RS	SIS	SYNTEC	TNL	UPF	
AMATAV	BRI	CPN	FSX	INOX	LHK	NKI	PQS	RWI	SITHAI	TAE	TNP	UV	
AP	BROOK	CPW	FTE	INSURE	LPN	NOBLE	PR9	S&J	SKR	TAKUNI	TNR	VCOM	
APCS	BRR	CRC	GBX	INTUCH	LRH	NRF	PREB	SA	SM	TASCO	TOG	VGI	
AS	BSBM	CSC	GC	IRPC	M	OCC	PRG	SAAM	SMIT	TCAP	TOP	VIBHA	
ASIAN	BTG	CV	GCAP	ITC	MAJOR	OGC	PRINC	SABINA	SMPC	TEGH	TOPP	VIH	
ASK	BTS	DCC	GEL	ITEL	MALEE	OR	PRM	SAK	SNC	TFG	TPA	WACOAL	
ASP	BWG	DELTA	GFPT	IVL	MATCH	ORI	PROS	SAPPE	SNP	TFI	TPCS	WHA	
ASW	CAZ	DEMCO	GGC	JAS	MBAX	OSP	PRTR	SAT	SORKON	TFMAMA	TPLAS	WHAUP	
AWC	CBG	DEXON	GLOBAL	JMART	MBK	PAP	PSH	SC	SPACK	TGE	TRT	WICE	
AYUD	CEN	DIMET	GPI	JR	MC	PATO	PSL	SCB	SPALI	TGH	TRU	WIJK	
B	CENDEL	DMT	GPSC	JTS	MCOT	PB	PSTC	SCC	SPC	THANI	TRUE	WPH	
BAFS	CFRESH	DOHOME	GULF	K	MEGA	PCSGH	PT	SCCC	SPI	THCOM	TSC	XO	

คำชี้แจง ข้อมูลบริษัทที่เข้าร่วมโครงการแนวร่วมปฏิบัติของภาคเอกชนไทยในการต่อต้านทุจริต (Thai CAC) ของสมาคมส่งเสริมสถาบันกรรมการบริษัทไทย มี 2 กลุ่ม คือ

- ได้ประกาศเจตนารมณ์เข้าร่วม CAC
- ได้รับการรับรอง CAC

การเปิดเผยผลการประเมินดัชนีชี้วัดความคืบหน้าการป้องกันการมีส่วนเกี่ยวข้องกับการทุจริตคอร์รัปชัน (Anti-corruption Progress Indicators) ของบริษัทจดทะเบียนในตลาดหลักทรัพย์แห่งประเทศไทยซึ่งจัดทำโดยสถาบันไทยพัฒน์นี้ เป็นการดำเนินการตามนโยบายและตามแผนพัฒนาความยั่งยืนสำหรับบริษัทจดทะเบียนของสำนักงานคณะกรรมการกำกับหลักทรัพย์และตลาดหลักทรัพย์ โดยผลการประเมินดังกล่าวของสถาบันไทยพัฒน์ อาศัยข้อมูลที่ได้รับจากบริษัทจดทะเบียนตามที่บริษัทจดทะเบียนได้ระบุในแบบแสดงข้อมูลเพื่อการประเมิน Anti-corruption ซึ่งได้อ้างอิงข้อมูลมาจากแบบแสดงรายการข้อมูลประจำปี (แบบ 56-1) รายงานประจำปี (แบบ 56-2) หรือในบุคคลภายนอก โดยมีได้เป็นการประเมินการปฏิบัติของบริษัทจดทะเบียนในตลาดหลักทรัพย์แห่งประเทศไทย และได้ให้ข้อมูลภายใต้การประเมินเนื่องจากผลการประเมินดังกล่าวเป็นเพียงผลการประเมิน ณ วันที่ปรากฏในผลการประเมินเท่านั้น ดังนั้นผลการประเมินจึงอาจเปลี่ยนแปลงได้ภายหลังจากวันดังกล่าว หรือเมื่อข้อมูลที่เกี่ยวข้องมีการเปลี่ยนแปลง ทั้งนี้ บริษัทหลักทรัพย์ คิงส์ฟอร์ด จำกัด (มหาชน) มิได้ยืนยัน ตรวจสอบ หรือรับรองความถูกต้องครบถ้วนของผลการประเมินดังกล่าวแต่อย่างใด

ข้อมูลในเอกสารฉบับนี้ รวบรวมมาจากแหล่งข้อมูลที่น่าเชื่อถือ อย่างไรก็ดี บริษัทหลักทรัพย์ คิงส์ฟอร์ด จำกัด(มหาชน)ไม่สามารถที่จะยืนยันหรือรับรองความถูกต้องของข้อมูลเหล่านี้ได้ ไม่ว่าประการใดๆ บทวิเคราะห์ในเอกสารนี้ จัดทำขึ้นโดยอ้างอิงหลักเกณฑ์ทางวิชาการเกี่ยวกับหลักการวิเคราะห์ และมีได้เป็นการชี้แนะ หรือเสนอแนะให้ซื้อหรือขายหลักทรัพย์ใดๆ การตัดสินใจซื้อหรือขายหลักทรัพย์ใดๆ ของผู้อ่าน ไม่ว่าจะเกิดจากการอ่านบทความในเอกสารนี้หรือไม่ก็ตาม ล้วนเป็นผลจากการใช้วิจารณญาณของผู้อ่าน โดยไม่มีส่วนเกี่ยวข้องกับหรือพันธะผูกพันใดๆ กับ บริษัทหลักทรัพย์ คิงส์ฟอร์ด จำกัด(มหาชน) ไม่มีการฉ้อโกง

ชื่อ	นามสกุล	ตำแหน่ง	เลขที่ทะเบียน SEC	โทรศัพท์	อีเมล	เป็นนักวิเคราะห์ทางด้านปัจจัยพื้นฐาน (โปรดระบุชื่อหุ้นและกลุ่มอุตสาหกรรม)
อภิชัย	เรามาณะชัย	ผู้ช่วยกรรมการผู้จัดการ นักวิเคราะห์การลงทุนปัจจัยทางเทคนิค นักวิเคราะห์กลยุทธ์การลงทุน นักวิเคราะห์การลงทุนปัจจัยพื้นฐานด้านตลาดทุน	002939	02 829 6999 Ext. 2200	apichai.ra@kfsec.co.th	
นพพร	ฉายแก้ว	ผู้จัดการอาวุโส	043964	02 829 6999 Ext. 2203	noppom.ch@kfsec.co.th	พลังงานและปิโตรเคมี ยานยนต์ ขนส่งทางอากาศ
ณัฐวิชัย	ภูสุนทรศรี	นักวิเคราะห์	087077	02 829 6999 Ext. 2204	nattawat.po@kfsec.co.th	อาหาร, การแพทย์, พานิชย์
ณัฐ	แก้วบริสุทธ์สกุล	ผู้ช่วยนักวิเคราะห์				เทคโนโลยีสารสนเทศและการสื่อสาร และกลุ่มบริการรับเหมาก่อสร้าง