



Set Index Data

Open	1,336.42		
High	1,337.80		
Low	1,310.72		
Closed	1,314.50		
Chg.	-21.14		
%Chg.	-1.58		
Value (mn)	53,421.19		
P/E(x)	18.11	UP	101
P/BV(x)	1.31	Unchanged	165
Yield (%)	3.44	Down	393
Market Cap (mn)	16,381.03		

SET 50 -100 - MAI - Futures Index

	Closed	chg.	(%)
SET 50	856.40	-13.86	-1.59
SET 100	1,839.31	-30.99	-1.66
S50_CON	856.30	-13.67	-1.57
MAI Index	278.98	-3.54	-1.25

Trading Breakdown : Daily

(Bt,m)	Buy	Sell	Net
Institution	5,525.71	7,370.75	1,845.04
Broker Port	3,020.10	2,746.25	273.85
Foreign	27,668.42	30,833.07	3,164.65
Customer	17,148.46	12,412.61	4,735.85

Trading Breakdown : Month to Date

(Bt,m)	Buy	Sell	Net
Institution	102,406.53	103,584.77	-1,178.24
Broker Port	54,515.47	53,038.59	1,476.88
Foreign	417,433.73	428,767.99	-11,334.26
Customer	265,510.82	254,475.17	11,035.65

World Markets Index

	Closed	Chg.	(%)
Dow Jones	44,544.66	-337.47	-0.75
NASDAQ	19,627.44	-54.31	-0.28
FTSE100	8,673.96	27.08	0.31
Nikkei	39,572.49	58.52	0.15
Hang Seng	20,225.11	27.34	0.14

Commodities

	Closed	Chg.	(%)
Oil: Brent	76.07	-0.33	-0.43
Oil: Nymex	73.33	-0.19	-0.26
Gold	2,791.59	-5.87	-0.21
ZINC	2,762.00	-33.00	-1.18
BDIY Index	735.00	20.00	2.80

Analysts

Apichai Raomanachai
Fundamental and Technical Investment Analysis ID No. 002939
Tel 02-829-6999 Ext 2200
Email : apichai.ra@kfsec.co.th

Nopporn Chaykaew
Fundamental Analysis ID No. 043964
Tel 02-829-6999 Ext 2203
Email : noppoen.ch@kfsec.co.th

Nattawat Poosunthornsi
Fundamental Analysis ID No. 087077
Tel 02-829-6999 Ext 2204
Email : nattawat.po@kfsec.co.th

Market Wrap-Up

- SET วันที่ 31 ม.ค.68 ปิด -21.14 จุด อยู่ที่ 1,314.50 จุด มูลค่าการซื้อขาย 53,362 ลบ. ต่างชาติขาย 2,836 ลบ. สถาบันขาย 1,845 ลบ. พอร์ตโบรกเกอร์ซื้อ 273 ลบ. และขายย่อยซื้อ 4,735 ลบ. NVDR มียอดขายสุทธิ 1,218 ลบ. โดยมียอดซื้อในหุ้น KTB,TTB,GLOBAL,MINT,SCB และยอดขายหุ้น BBL,AOT,TRUE,SCC,BH มูลค่า Short Sales อยู่ที่ 2,157 ลบ. หุ้นที่มีปริมาณ Short สูงคือ AOT,TPIPL,PLANB โดยนักลงทุนต่างชาติ Short รวม 59,419 สัญญา นักลงทุนต่างชาติขายพันธบัตรจำนวน 9,200 ลบ.
- ตลาดหุ้นสหรัฐ DJIA -0.75%, S&P500 -0.50%, Nasdaq -0.28% จากแรงขายกลุ่มพลังงาน นำโดย Chevron -4.6% รับกำไร Q4/67 ต่ำกว่าคาด ส่วน Apple -0.7% หลังยอดขาย Iphone ลดลง ตลาดกังวลต่อ ม.ปรับขึ้นภาษีศุลกากรสินค้านำเข้าจากเม็กซิโก, แคนาดา และจีน ตลาดหุ้นยุโรป Stoxx600 +0.13% ได้แรงหนุนจากกลุ่มเทคโนโลยี +1.7% และบริการสุขภาพ +0.4% หลัง ECB ลดดอกเบี้ยลง 0.25%

Market View

- DJIA +0.3%, S&P500 -1.0%, Nasdaq -1.6% WoW หลังหุ้นกลุ่มผลิตภัณฑ์ปรับลดลง หลังการเปิดตัวของ DeepSeek Ai จีนที่มีต้นทุนการพัฒนาที่ต่ำกว่า ส่วนผลการประชุมเฟดมีมติคงดอกเบี้ยไว้ที่ 4.25 - 4.5% และส่งสัญญาณไม่รีบลดดอกเบี้ย โดยข้อมูล US PCE ธ.ค. อยู่ที่ 2.6% และ Core PCE ธ.ค. อยู่ที่ 2.8% YoY ตามคาดการณ์ ซึ่งบ่งชี้เงินเฟ้อสหรัฐมีแนวโน้มลดลงช้า ขณะที่ ปธ.ทรัมป์ได้ประกาศขึ้นภาษีศุลกากรสินค้านำเข้าจากเม็กซิโก, แคนาดาที่อัตรา 25% ในวันที่ 4 ก.พ. และเตรียมปรับขึ้นภาษีนำเข้าน้ำมัน & ก๊าซจากแคนาดาที่ 10% ในวันที่ 18 ก.พ. รวมถึงการปรับขึ้นภาษีนำเข้าสินค้าจีนอัตรา 10% โดยเม็กซิโก & แคนาดาที่ตอบโต้ด้วยการประกาศขึ้นภาษีสินค้านำเข้าจากสหรัฐเช่นเดียวกัน ข้อมูลสัปดาห์นี้ติดตาม JOLTS ตัวเลขเปิดรับสมัครงาน, PMI/ISM ภาคการผลิต & บริการ, ตัวเลขจ้างงานภาคเอกชน & นอกภาคเกษตร และอัตราว่างงานสหรัฐ ม.ค.
- Stoxx 600 +1.79% WoW ได้แรงหนุนจากกลุ่มเทคโนโลยี, อสังหาริมทรัพย์ หลัง ECB ปรับลดดอกเบี้ยลง 0.25% ส่งผลให้ดอกเบี้ยเงินฝากปรับลดลงอยู่ที่ 2.75% กอปรคาคมีโอกาสปรับลดดอกเบี้ยปีนี้ที่อีก 0.7% เพื่อช่วยกระตุ้นเศรษฐกิจยุโรป Q4/67 ทรงตัวที่ 0% & Q3/67 อยู่ที่ +0.4% QoQ ข้อมูลสัปดาห์นี้ติดตาม PMI ภาคการผลิต & บริการยุโรป ม.ค. และเงินเฟ้อยุโรป ม.ค. คาดอยู่ที่ 2.4% & 2.4% YoY
- MSCI Asia Pacific X Japan +0.21% WoW ปริมาณการซื้อขายชะลอตัวในช่วงเทศกาลตรุษจีน ขณะที่กลุ่มผู้ผลิตในเอเชีย เช่น SK Hynix บริษัทชิปหลายเออร์ของ Nvidia และ SoftBank Group พันธมิตรของ OpenAI ปรับลดลง หลังการเปิดตัวของ DeepSeek Ai จีนที่มีต้นทุนการพัฒนาที่ต่ำกว่าคู่แข่ง ส่วนดัชนีนี้เกิน -2.27% WoW จากแรงขายกลุ่มส่งออกญี่ปุ่นที่ถูกกดดันจากค่าเงินเยนแข็งค่า หลัง BOJ ปรับขึ้นดอกเบี้ย 0.25% ข้อมูลสัปดาห์นี้ติดตาม PMI ภาคการผลิต & บริการญี่ปุ่น, จีน ม.ค. และ ปธ.ทรัมป์ปรับขึ้นภาษีสินค้าจีน 10%
- SET -2.9% WoW ปริมาณการซื้อขายเฉลี่ย/วัน 3.55 หมื่น ลบ. +2.6% WoW ต่างชาติขาย 2,836 ลบ. สถาบันขาย 4,609 ลบ. พอร์ตโบรกเกอร์ซื้อ 1,183 ลบ. และขายย่อยซื้อ 6,262 ลบ. WoW ดัชนีปรับลดลงจากแรงขายกลุ่มอิเล็กทรอนิกส์ -13.9% WoW หลัง DeepSeek เปิดตัว AI ที่มีต้นทุนต่ำกว่า ChapGPT ส่งผลกระทบต่อกลุ่มผลิตภัณฑ์และบริษัทชิปหลายเออร์ของ Nvidia ส่วนกลุ่มค่าปลีก -4.9% WoW นำโดย CPALL -6.3% WoW หลังมีประเด็นข่าวกลุ่ม 7-11 ในญี่ปุ่นมีข้อเสนอให้กับ CPALL ร่วมลงทุนซื้อกิจการ Seven & I มูลค่าประมาณ 5.8 หมื่น ล. ดอลลาร์ ขณะที่กลุ่มที่ปรับขึ้นคือ ธนาคาร +1.5% WoW หลังรายงานกำไร Q4/67 ดีกว่าคาด 5% กอปรมีอัตราจ่ายเงินปันผลเฉลี่ย 5% โดยต่างชาติขายสุทธิหลังเฟดส่งสัญญาณไม่รีบลดดอกเบี้ย กอปรกับ ปธ.ทรัมป์ได้ประกาศขึ้นภาษีศุลกากรเม็กซิโก, แคนาดา และจีน ขณะที่ประเทศอื่นๆ อาจถูกเก็บภาษีแบบ Universal Tariff โดยกลุ่มสินค้าของไทยที่อยู่ในกลุ่มเสี่ยงอาจปรับขึ้นภาษี เช่น ชิ้นส่วนอิเล็กทรอนิกส์, คอมพิวเตอร์, ฮาร์ดดิสก์, แผงโซลาร์เซลล์ และ ยางรถยนต์ ปัจจัยในประเทศสัปดาห์นี้ วันอังคาร ติดตามการประชุม ครม. และตัวเลขนักท่องเที่ยวต่างชาติ, วันศุกร์ CPI ไทย ม.ค. คาด 1.25% และรายงานงบ Q4/67 ของ ADVANC, THCOM

Daily Strategy

- ประเมินแนวรับดัชนี SET ที่ 1,280 - 1,290 แนวต้าน 1,320 คาดดัชนีมีโอกาสปรับลดลง หลังสหรัฐเตรียมเก็บภาษีศุลกากรกับประเทศคู่ค้าต่าง ๆ โดยสหรัฐเป็นประเทศคู่ค้ากับไทยอันดับ 2 มีมูลค่าการค้าปี 67 รวม 2.62 ล.ลบ. ซึ่งอาจส่งผลกระทบต่อภาคส่งออกไทย และนำพักเงินในกลุ่มจ่ายปันผลสูง เช่น SIRI,AP,MC,SCB,INTUCH
- PLANB* (ซื้อ / ราคาเป้าหมาย IAA Consensus 9.55 บาท) บริษัทรายงานกำไรสุทธิ 3Q67 ที่ 282 ล้านบาท +7%QoQ, +8%YoY ตามรายได้สื่อโฆษณาออกบ้านและรายได้การบริหารสิทธิกีฬา Olympic อย่างไรก็ตาม GPM ปรับตัวลดลงเหลือ 27% เพราะ margin ของงาน Olympic ต่ำกว่าธุรกิจปกติ ข้ามมาที่ 4Q67 คาดกำไรฟื้นตัวเด่น QoQ, YoY เนื่องจากเป็น high season ของการใช้สื่อออกบ้าน U-rate กลับมาที่ 80% และ GPM จะฟื้นตัวไม่มี Olympic มาลด โดยบริษัทคงเป้าหมาย core revenue +6-8%, GPM 29-31%, NPAT margin >11% ทั้งนี้ตลาดคาดกำไรปี 67-68 อิงจาก consensus อยู่ที่ 1.05 พันล้านบาท +15%YoY และ 1.2 พันล้านบาท +14%YoY
- CPALL (ซื้อ / ราคาเป้าหมาย 81.50 บาท) จากกรณีข่าวลือว่า กลุ่มครอบครัว Ito ญี่ปุ่นจะ Buyout หุ้น Seven & i Holdings ด้วยจำนวนเงินมูลค่า 58 พันล้านเหรียญสหรัฐ และกำลังเจรจากับธนาคารพาณิชย์เพื่อร่วมลงทุนด้วย เบื้องต้นเราอนุมานหาก CPALL ลงทุนที่กรอบ 1.7-13.5%ของดีลนี้ ระยะสั้นอาจส่งผลให้เกิดผลขาดทุน 180-1,470 ลบ./ปี(สมมติฐาน interest rate 4%/ NP Seven & i Holdings ที่ 2 พันล้านเหรียญสหรัฐ/ปี) อย่างไรก็ตาม ข่ายยังคงค่อนข้างที่จะขาดความชัดเจนรวมถึง CPALL ยังไม่ได้ยืนยันว่าจะลงทุน ดังนั้นแล้ว เราจึงยังไม่ได้นำประเด็นดังกล่าวเข้ามาในการประเมินมูลค่าพื้นฐาน ทั้งนี้ เรายังมองบวกต่อ Core Operations ของ CPALL โดยประเมินกำไรสุทธิ 4Q67 ที่ระดับ 6,641 ลบ. (+18%YoY, +15% QoQ)ได้แรงหนุนตามฤดูกาล และ ม.กระตุ้นการบริโภคของภาครัฐฯ

ข้อมูลในเอกสารฉบับนี้ รวบรวมมาจากแหล่งข้อมูลที่น่าเชื่อถือ อย่างไรก็ดี บริษัทหลักทรัพย์ คิงส์ฟอร์ด จำกัด (มหาชน) ไม่สามารถที่จะยืนยันหรือรับรองความถูกต้องของข้อมูลเหล่านี้ได้ ไม่ว่าประการใด ๆ บทวิเคราะห์ในเอกสารนี้ จัดทำขึ้นโดยอ้างอิงหลักการทางวิชาการเกี่ยวกับหลักการวิเคราะห์ และมีได้เป็นการชี้แนะ หรือเสนอแนะให้ซื้อหรือขายหลักทรัพย์ใด ๆ การตัดสินใจซื้อหรือขายหลักทรัพย์ใด ๆ ของผู้อ่าน ไม่ว่าจะเกิดจากการอ่านบทความในเอกสารนี้หรือไม่ก็ตาม ล้วนเป็นผลจากการพิจารณาของผู้อ่าน โดยไม่มีส่วนเกี่ยวข้องกับหรือพันธะผูกพันใด ๆ กับ บริษัทหลักทรัพย์ คิงส์ฟอร์ด จำกัด (มหาชน) ไม่ว่ากรณีใด



Daily Key Factors

Oil Update(-) WTI มี.ค. -\$0.20 อยู่ที่ \$72.53 / บาร์เรล, Brent มี.ค. -\$0.11 อยู่ที่ \$76.76/บาร์เรล สัปดาห์ที่ผ่านมา WTI -2.9%, Brent -2.1% WoW หลั่งปร. ทรมป์เรียกภาษานำเข้าน้ำมันจากแคนาดา ส่งผลให้ราคาน้ำมันแพงขึ้น และเป็นผลลบต่ออุปสงค์น้ำมัน ส่วนวันนี้ติดตามผลการประชุมกลุ่มโอเปกพลัส

Gold Update(-) Comex Gold เม.ย. -\$10.20 อยู่ที่ \$2,835 /ออนซ์ ถูกแรงขายทำกำไร หลังราคาทองคำปรับขึ้นสูงกว่า \$2,800/ออนซ์ แต่เป็นสินทรัพย์ปลอดภัย ในช่วงที่มีความไม่แน่นอนเกี่ยวกับนโยบายการค้าของสหรัฐฯ

Fund Flow(-) Fund Flow ต่างชาติในตลาด TIP สัปดาห์ที่ผ่านมา ขายสุทธิ -89.65 ล้านดอลลาร์สหรัฐฯ ขายหุ้นไทย -84.68 ล.ดอลลาร์สหรัฐฯ ขายหุ้นอินโดฯ -6.2 ล.ดอลลาร์สหรัฐฯ และซื้อหุ้นฟิลิปปินส์ +1.23 ล.ดอลลาร์สหรัฐฯ

- (0) ค่าเงินบาทเข้านี้อ่อนค่าอยู่ที่ 34.03 บาท/ดอลลาร์สหรัฐฯ
- (0) ผลตอบแทนพันธบัตรสหรัฐฯ 10 ปี ทรงตัวอยู่ที่ 4.523 %
- (+) ดัชนี BDI วานนี้ +20 จุด อยู่ที่ 735
- (-) BitCoinเข้านี้ -4.43% อยู่ที่ 96,764 ดอลลาร์สหรัฐฯ
- (0) เข้านี้ติดตาม Caixin PMI ภาคการผลิตจีน ม.ค. คาด 50.6 & ธ.ค. 50.5

Economic Calendar

ในประเทศ

สัปดาห์ที่1 ดัชนีความเชื่อมั่นผู้บริโภคของไทย (ก.พ.)

ต่างประเทศ

- 03 ก.พ. EU ดัชนีราคาผู้บริโภค (CPI) (ปีต่อปี) (ม.ค.)
- US ดัชนีผู้จัดการฝ่ายจัดซื้อ (PMI) ภาคการผลิต (ม.ค.)
- 04 ก.พ. US ตำแหน่งงานว่างเปิดใหม่จาก JOLTS (ธ.ค.)
- 05 ก.พ. US ดัชนีผู้จัดการฝ่ายจัดซื้อ (PMI) ภาคการบริการ (ม.ค.)
- US การเปลี่ยนแปลงการจ้างงานภาคนอกภาคเกษตรกรรม(ADP) (ม.ค.)
- 06 ก.พ. US จำนวนคนที่ยื่นขอรับสวัสดิการว่างงานครั้งแรก
- 07 ก.พ. US รายได้เฉลี่ยต่อชั่วโมง (เดือนต่อเดือน) (ม.ค.)
- US การจ้างงานนอกภาคการเกษตร (ม.ค.)
- US อัตราการว่างงาน (ม.ค.)

Theme Strategy

Theme หุ่นยนต์ 1H68 เน้น หุ้นในธุรกิจใหม่ที่เป็น Trend ในอนาคต อย่าง Data Center รวมถึงหุ้นที่มีแนวโน้มกำไรปกติ 4Q67-1Q68 คาดออกมาดี และ หุ้นที่รับความผันผวนได้ดีจากความเสี่ยง Trade War/ธนาคารกลาง หลักรมีแนวโน้มชะลอการลดดอกเบี้ย

- (1) กลุ่มธนาคารที่มี Sentiment บวกจากธนาคารกลางหลักรมีแนวโน้มชะลอการลดดอกเบี้ย/มี Yield สูง BBL, KTB, KBANK, TISCO*, TTB*
- (2) กลุ่มการอุปโภคบริโภค ได้ประโยชน์จากมาตรการกระตุ้นเศรษฐกิจในประเทศ CPALL, CPAXT*, CRC, NSL*, TNP*, OSP*
- (3) กลุ่มโรงพยาบาล BDMS, BH, PR9*, SKR
- (4) กลุ่มมีโอกาสเกี่ยวข้องกับการลงทุน Data Center/ธุรกิจ Trend อนาคต ADVANC, INTUCH*, TRUE, GULF*, WHA, AMATA
- (5) กลุ่มสินค้า IT ที่ได้ประโยชน์จากการเปลี่ยนถ่ายเทคโนโลยี(เช่น AI function/ 4G to 5G) SYNEX*, ADVICE*, SIS*
- (6) กลุ่มที่มี Sentiment บวกจาก Entertainment Complex BTS*, VGI*, MBK*, BA

**หุ้นแนะนำเชิงกลยุทธ์ที่ยังไม่อยู่ใน Coverage ของฝ่ายวิจัย

Asset Allocation: Equity 55% Fixed Income 30% Alternative Investment etc. Gold 10% Cash 5%

Today Fundamental Research: -

Monthly Portfolio January 2025: CPALL, SYNEX*, CRC, WHA, SHR*



'ดร.นิเวศน์' ขอแจ้งชัด CPALL ลั่นจะรอบคอบCPALL ดึง กังวลหลังผู้ก่อตั้ง 7-11 ญี่ปุ่น ชวนร่วมซื้อหุ้น Seven & I มูลค่าดีสูง 5.8 หมื่นล้านดอลลาร์ "เกรียงชัย บุญโพธิ์อภิชาติ" แจ้งการพิจารณาการลงทุนของบริษัท จะทำอย่างไรรอบคอบ-ระมัดระวัง คำนึงถึงผลประโยชน์สูงสุดผู้ถือหุ้น-บริษัท ด้าน "ดร.นิเวศน์ เหมวชิรวรากร" จี้ ให้ชี้แจงข้อมูลให้ชัดเพื่อให้นักลงทุนประกอบการตัดสินใจลงทุน ด้านโบรกเกอร์ประสานเสียง โอกาสเกิดน้อย แต่หากตอบรับ มองเป็นลบ เหตุใช้เงินสูง-ผลตอบแทนจำกัด(หุ้นหุ้น)

OR ลุยลงทุน 1.9 หมื่นล. ปักธงมาร์เก็ตแชร์ 38%OR เปิดวิสัยทัศน์ CEO คนใหม่เร่งสร้างความเชื่อมั่นนักลงทุน เร่งเครื่องชิงมาร์เก็ตแชร์กลับมาที่ 38% ควบคู่สร้างการเติบโตทุกกลุ่มธุรกิจ ทั้งจากภายในองค์กรและดีล M&A ต้นรายได้รวมโต 3% พร้อมตั้งงบลงทุนปีนี้ 1.9 หมื่นล้านบาท เดินหน้าลงทุนเทคโนโลยี IT สร้าง Synergy ระหว่างธุรกิจน้ำมันกับธุรกิจนอนออยล์ ย้ำแผนลงทุนอีวีชาร์จ 5 พันหั่วจ่าย ภายใน 5 ปี สอดคล้องกับจำนวนรถ EV ที่เติบโตช้าลง(หุ้นหุ้น)

KSL รง.ใหม่อัปเดตกำลังผลิต ปริมาณอ้อยเข้าหีบเพิ่มKSL คาดการณ์อ้อยเข้าหีบปี 2567/68 เพิ่มขึ้น 23% จากปริมาณฝนและกำลังการผลิตจากโรงงานแห่งใหม่ใน จ.สระแก้ว หนุนรายได้รวมปี 2568 ตะ 1.9 หมื่นล้านบาท แยมอัครากำไรมีโอกาสเติบโตแข็งแกร่งหลัง BBGI COD SAF ในไตรมาส 2/2568 เผยมีลูกค้าสั่งซื้อล่วงหน้าแล้ว(หุ้นหุ้น)

GULF ค่าแบรนต์ 3.8 แสนล. COD ไฟเต็มสูบต้น Q1 นิวไฮGULF คำว่ารางวัลสุดยอดแบรนต์องค์กรไทย หมวดธุรกิจพลังงาน-สาธารณูปโภค 4 ปีซ้อน ด้วยมูลค่าแบรนต์องค์กรกว่า 387,787 ล้านบาท ด้านโบรกเกอร์คาดว่ายุโรปไตรมาส 4/67 โตตะ 4.83 พันล้านบาท แม้จะเป็นช่วงโลว์ซีซั่นต้นทั้งปี 67 อยู่ที่ 1.84 พันล้านบาท เพิ่มขึ้น 24% พร้อมคาด Q1/68 นิวไฮราว 5 พันล้านบาท เหตุปรับรายได้จากการ COD โรงไฟฟ้าโซลาร์-โซลาร์แบบตะ 5 โครงการ-โรงไฟฟ้าหินกองหน่วยที่ 2 ส่วนแบ่งกำไรจากโครงการลม BKR2-INTUCH เพิ่ม(หุ้นหุ้น)

KBANK ร่วมทุน BAM แก่หนี้ เมิ่นซื้อหุ้นคืน-เน้นปันผลKBANK เปิดแผนการดำเนินงาน ยังไม่มีการซื้อหุ้นคืน เน้นการจ่ายเงินปันผลมากกว่า ทั้งนี้ยังได้จับมือกับ BAM จัดตั้งบริษัท ARUN AMC โดยถือหุ้นคนละ 50% หวังให้ NPL ธนาคารถลดลง ต้น ROE โตมากกว่า 10% ในปี 2569 ขณะที่ทางบริษัท ARUN AMC จะเริ่มสร้างรายได้ภายใน 2 ปี โดยปีนี้ตั้งเป้าหมายซื้อหนี้ด้วยคุณภาพจากธนาคารสิริกไทย 50,000-60,000 ล้านบาท(หุ้นหุ้น)

EA ชูการเงินแกร่งขึ้น ulyขาย ESP-ดีลแบงก์EA เดินหน้าขายโรงไฟฟ้าเอโซล่าฟิชนูโลก หลังซื้อผู้ถือหุ้นอนุมัติ คาดจบไม่เกินพฤษภาคมนี้ ช่วยเพิ่มสภาพคล่อง หลังได้รับเงินเพิ่มทุนมาแล้ว 7.4 พันล้านบาท เดินหน้าคุยสถาบันการเงินต่อ คาดความแข็งแกร่งทางการเงินที่เพิ่ม จะทำให้ได้รับดีลดี เดินหน้ารุกธุรกิจสร้างผลกำไรสูง ตั้งพันล.มิตริลยูแบดเตอรีและรถไฟฟ้า (หุ้นหุ้น)

PPS เจาะตลาดสนามบิน ปรับทัพไฟก่สงานภาครัฐPPS เดินหน้าขยายธุรกิจตลาดสนามบิน พร้อมมุ่งเป้าโครงการขนาดใหญ่ภาครัฐ เชื้อป็นอัดงบเข้าสู่ระบบเพิ่มขึ้น เดินหน้าขยายปีกต่างประเทศแล้ว 2 ประเทศ จับตา "Entertainment Complex" ที่หากเริ่มโปรเจกต์มีโอกาสเอียว(หุ้นหุ้น)

KJL รับกระแสเมกะเทรนด์ พุงเป้าอีวีชาร์จ-พลังงานKJL วางกลยุทธ์พัฒนาโปรดัคต์เมกะเทรนด์ เจาะกลุ่มดาต้าเซ็นเตอร์ เอ็นเตอร์เทนเมนต์ คอมเพล็กซ์ สถานีชาร์จ และโซลาร์ หนุนความต้องการใช้อุปกรณ์ไฟฟ้าพุ่งขึ้น พร้อมรุกขยายไลน์สู่พลังงานสะอาด บักเป้ารายได้ปีนี้ทำนิวไฮที่ 1.4 พันล้านบาท โบรกเคาะเป้า 9.90 บาท(หุ้นหุ้น)

SK ลุยชิงงานเอกชน คอนกรีตอัดแรงบูมSK ชูกลยุทธ์ปี 2568 เดินหน้าประมูลงานภาคเอกชน พร้อมเจาะงานไซบีใหญ่ภาครัฐ ไฟก่สธุรกิจคอนกรีตอัดแรงที่มีความต้องการในตลาดสูง เน้นคุมต้นทุนวัสดุรักษากำไร ตั้งเป้ารายได้ปีนี้ตะ 600 ล้านบาท(หุ้นหุ้น)

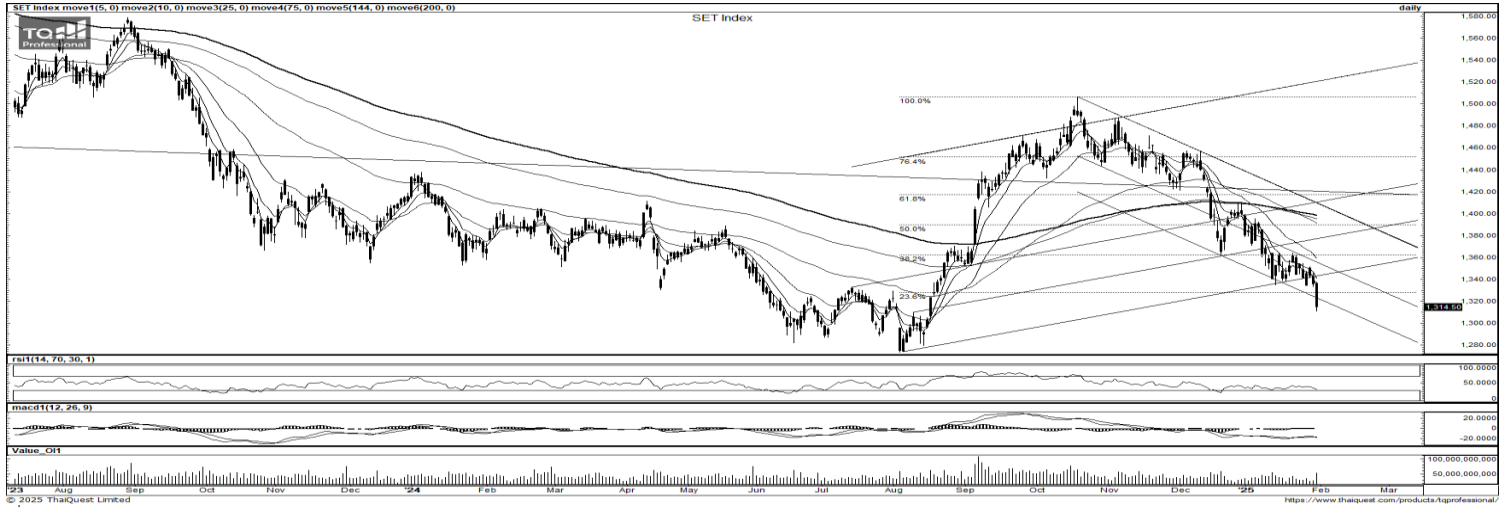
PRM แววโค้งแรกแจ่ม รับทรัพย์กองเรือเพิ่ม ู้กรายได้ธุรกิจ FSU PRM ส่งซิกผลงานไตรมาสแรกโตเด่น รับอานิสงส์จำนวนเรือให้บริการลูกค้าเพิ่มมากขึ้น เริ่มบุกรายได้ "Hybrid Crew Boat" เพิ่มอีก 2 ลำ หลังปิดดีลคว่าลูกค้าใหม่ "ADNOC" แถมเรือเข้าคู่กลับเข้ามาให้บริการแล้ว มั่นใจด้านภาพรวมทั้งปี 2568 เติบโตอย่างต่อเนื่อง(หุ้นหุ้น)

HTECH ดีมานด์ฮาร์ดดิสก์พุ่ง หนุนผลงานปี 68 โตต่อเนื่องHTECH ชี้แนวโน้มผลประกอบการปี 2568 รายได้เติบโตต่อเนื่อง จากอุตสาหกรรมฮาร์ดดิสก์ไดรฟ์ ที่ความต้องการเพิ่มมากขึ้น โดยเฉพาะชิ้นส่วนระบบระบายความร้อน ขณะที่ต้องระวังทุกสินค้าที่มาจากจีนเพราะจะส่งผลกระทบต่ออุตสาหกรรมไทย(หุ้นหุ้น)

'ฟินโนมินา' ชู AI ดิดอาวุธบลจ. วางเป้า AUM ลันปีตะ 7 หมื่นล.นโนมินา เผยพัฒนา AI Agent บริการลูกค้าแพลตฟอร์มเจ้าแรกที่เจาะกลุ่มบลจ. นำเสนอบริการ ขณะทีธุรกิจ บลน. ประเมิน AUA ปีนี้ตะ 7 หมื่นล้านบาท จากสิ้นปี 2567 อยู่ที่ 4.8 หมื่นล้านบาท กองทุนรวมตราสารหนี้เพิ่มขึ้นแรงสุด 370% ตามมาด้วย Thai ESG เพิ่ม 350%(หุ้นหุ้น)

SAWAD เฮ! รับข่าวดีฟิทช์ให้เรตติ้ง 'A-(tha)' ิว์ธุรกิจมั่นคงโต ยั่งยืนบริษัท ฟิทช์เรตติ้ง (ประเทศไทย) จำกัด ประกาศให้อันดับเครดิตภายในประเทศระยะยาว ที่ 'A-(tha)' แนวน้อมอันดับเครดิตมีเสถียรภาพและอันดับเครดิตภายในประเทศระยะสั้นที่ 'F2(tha)' พร้อมให้อันดับเครดิตภายในประเทศระยะยาวของหุ้นกู้ไม่ด้อยสิทธิมีประกันของ SAWAD ที่ 'A-(tha)'(หุ้นหุ้น)

คลังหนุนผู้ผลิตรถ PHEV แก่เงินไขเก็บภาษีเหลือ 5%คลัง เตรียมเสนอปรับปรุงเงื่อนไขทางภาษีสรรพสามิตของรถยนต์ประเภท PHEV เพื่อสนับสนุนผู้ผลิตรถยนต์ดังกล่าว โดยให้มีระยะทางวิ่งต่อการชาร์จเพิ่มขึ้นกว่า 80 กิโลเมตรต่อการชาร์จ 1 ครั้ง - มีขนาดของถังน้ำมันไม่เกิน 45 ลิตร หากได้ตามเงื่อนไขได้อัตราภาษีสรรพสามิตที่ 5%(หุ้นหุ้น)



ที่มา: TQ Professional, Day

SET Daily: Sideways Down

Resistance 1,320 - 1,325

Support 1,310 - 1,305

กลยุทธ์การลงทุน SET Index ไหลทำ Low ด้าน indicator เคลื่อนไหวอ่อนตัว ลดพอร์ตแล้ว wait & see เพื่อรอสัญญาณจบรอบข้าง โดยมีแนวรับถัดไป 1,310/1,305/1,295 ส่วนแนวต้าน 1,320/1,325



ที่มา: TQ Professional, TF weekly

SET Weekly: พักตัว

กลยุทธ์การลงทุน ติดตามนโยบายทรมปีหลังการเข้ารับตำแหน่ง ทิศทาง fund flow ต่างชาติไหลออกจากตลาด TIP สะท้อนคาดการณ์นโยบายการเงิน การคลังของสหรัฐฯ รวมถึงแนวโน้มสงครามการค้าที่รุนแรง ทางเทคนิค TF weekly แท่งเทียนรายสัปดาห์พักตัวหลุดเส้น EMA75 Week ส่วนใน TF Monthly ทำ pattern สามเหลี่ยมด้วย MACD ยังยืนเหนือ signal line เบื้องต้น รอสัญญาณสร้างฐานก่อน // แนวรับ 1,305/1,275 แนวต้าน 1,470/1,500



ที่มา: TQ Professional, TF daily

Gold Spot: เก็งกำไรฝั่ง Long

กลยุทธ์การลงทุน Gold Spot ทองคำในภาพหลักยังมีปัจจัยหนุนจาก ค่าเงินดอลลาร์และ Bond Yield ที่อ่อนค่า // แท่งเทียนวิ่งทำ new high สำเร็จ ด้วยโมเมนตัมของราคาที่สูงตามกรอบ uptrend เลือกลง trading ทางฝั่ง long โดยมีแนวต้าน US\$2,800-2,825/Oz แนวรับ US\$2,775-2,755/Oz

Resistance 2,800 - 2,825

Support 2,775 - 2,755

Technical Analyst

Apichai Raomanachai No. 002939

Asst. Technical Analyst

Noppom Chaykaew No. 043964

ข้อมูลในเอกสารฉบับนี้ รวบรวมมาจากแหล่งข้อมูลที่เชื่อถือได้ อย่างไรก็ดี บริษัทหลักทรัพย์ คิงส์ฟอร์ด จำกัด (มหาชน) ไม่สามารถที่จะยืนยันหรือรับรองความถูกต้องของข้อมูลเหล่านั้นได้ ไม่ว่าประการใด ๆ บทวิเคราะห์ในเอกสารนี้ จัดทำขึ้นโดยอ้างอิง หลักเกณฑ์ทางวิชาการเกี่ยวกับหลักการวิเคราะห์ และมีได้เป็นการชี้แนะ หรือเสนอแนะให้ซื้อหรือขายหลักทรัพย์ใด ๆ การตัดสินใจซื้อหรือขายหลักทรัพย์ใด ๆ ของผู้อ่าน ไม่ว่าจะเกิดจากการอ่านบทความในเอกสารนี้หรือไม่ก็ตาม ล้วนเป็นผลจากการใช้ วิจารณญาณของผู้อ่าน โดยไม่มีส่วนเกี่ยวข้องกับหรือพันธะผูกพันใด ๆ กับ บริษัทหลักทรัพย์ คิงส์ฟอร์ด จำกัด(มหาชน) ไม่ควรเฝ้า



ที่มา ; TQ Professional

PTTEP

Resistance 130.5-133.00

Support 125.50

แนะนำเก็งกำไร แท่งเทียนทยอยแกว่งตัวทะลุผ่าน EMA75 วัน พร้อมปริมาณการซื้อขายเข้าสะสม ส่วน RSI / MACD แนวโน้มดีขึ้นตามลำดับ เบื้องต้นดูแนวรับ 125.50 บาท หากยืนได้มีโอกาสปรับตัวขึ้นต่อ ประเมินแนวต้าน 130.50-133.00 บาท โดยมีจุด Stop Loss 123.00 บาท



ที่มา ; TQ Professional

TTB

Resistance 2.06

Support 1.94

แนะนำเก็งกำไร แท่งเทียนทยอยฟื้นตัวแบบ sideways up พร้อมปริมาณการซื้อขายทยอยเข้าสะสม ส่วน RSI / MACD มีสัญญาณพลิกตัวบวก เบื้องต้นหากยืนแนวรับ 1.94 บาท ได้ลุ้นเห็นการขยับขึ้นไปทดสอบแนวต้าน 2.06 บาท ส่วนจุด Stop Loss 1.92 บาท



ที่มา ; TQ Professional

UVAN

Resistance 9.95-10.40

Support 9.55

แนะนำเก็งกำไร แท่งเทียนทยอยฟื้นตัว sideways up พร้อมปริมาณการซื้อขายเข้าสะสม ส่วน Indicator MACD / RSI มีสัญญาณบวก เบื้องต้นมีโอกาสแกว่งตัวขึ้นทดสอบแนวต้านถัดไป 9.95-10.40 บาท ตามลำดับ ส่วนแนวรับ 9.55 บาท จุด Stop Loss 9.40 บาท

Technical Analyst

Apichai Raomanachai No. 002939

Asst. Technical Analyst

Nopporn Chaykaew No. 043964

ข้อมูลในเอกสารฉบับนี้ รวบรวมมาจากแหล่งข้อมูลที่เชื่อถือได้ อย่างไรก็ดี บริษัทหลักทรัพย์ คิงส์ฟอร์ด จำกัด (มหาชน) ไม่สามารถที่จะยืนยันหรือรับรองความถูกต้องของข้อมูลเหล่านั้นได้ ไม่ว่าประการใด ๆ บทวิเคราะห์ในเอกสารนี้ จัดทำขึ้นโดยอ้างอิงหลักเกณฑ์ทางวิชาการเกี่ยวกับหลักการวิเคราะห์ และมีได้เป็นการชี้แนะ หรือเสนอแนะให้ซื้อหรือขายหลักทรัพย์ใด ๆ การตัดสินใจซื้อหรือขายหลักทรัพย์ใด ๆ ของผู้อ่าน ไม่ว่าจะเกิดจากการอ่านบทความในเอกสารนี้หรือไม่ก็ตาม ล้วนเป็นผลจากการใช้วิจารณญาณของผู้อ่าน โดยไม่มีส่วนเกี่ยวข้องกับหรือพินัยผูกพันใด ๆ กับ บริษัทหลักทรัพย์ คิงส์ฟอร์ด จำกัด(มหาชน) ไม่ว่ากรณีใด

SET50 Index Futures

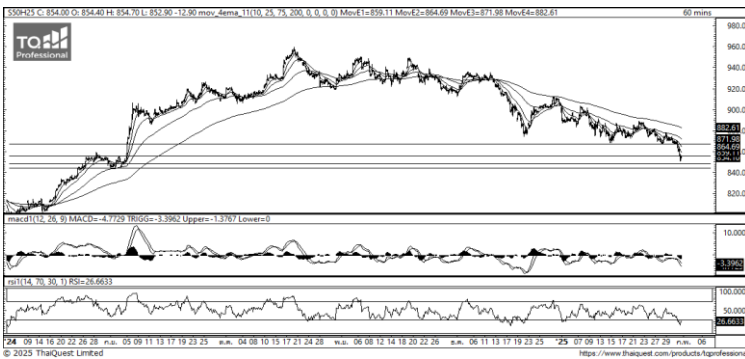


KINGSFORD

วันจันทร์ที่ 3 กุมภาพันธ์ พ.ศ. 2568

Market Overview

- นักลงทุนต่างชาติ Short สุทธิ -7,159 สัญญา ยอดสะสมประจำเดือน ม.ค. มียอด Short สุทธิ -59,419 สัญญา และ ยอดสะสมปี 2568 เป็นยอด Short สุทธิ -59,419 สัญญา
- ดัชนี DJIA ปิดที่ 0.75%, ดัชนี S&P500 ปิดที่ -0.50% และดัชนี Nasdaq ปิดที่ -0.28%
- นักลงทุนเตรียมรับมือกับข่าวเกี่ยวกับการเก็บภาษีนำเข้ามากขึ้น หลังจากที่ทรัมป์ได้เตือนหลายครั้งว่าอาจใช้มาตรการนี้ ซึ่งความไม่แน่นอนเกี่ยวกับผลกระทบของภาษีทำให้แนวโน้มเศรษฐกิจและเงินเฟ้อไม่แน่นอน หลังจากปิดตลาด ทรัมป์เปิดเผยว่ารัฐบาลของเขาจะเรียกเก็บภาษีที่เกี่ยวข้องกับการนำเข้าน้ำมันและก๊าซประมาณวันที่ 18 ก.พ. แต่เขาไม่ได้ระบุประเภทเป้าหมายหรือให้รายละเอียดเพิ่มเติมเกี่ยวกับแผนการดังกล่าว



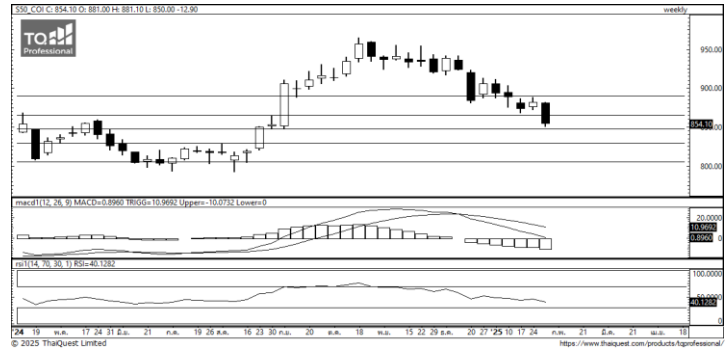
ที่มา: Kingsford Research

ภาพการลงทุนระยะสั้น

แนะนำ : Short , แนวรับ: 850 แนวต้าน: 860 Stop Loss: 865

S50H25 ปิดที่ 854.1 0 จุด ดัชนีมีการปรับตัว -1.49% เป็นการปรับตัวลงเข้าใกล้ Low ระดับ 4 เดือน ส่วน Indicator สนับสนุนแนวโน้มขาลง ระยะสั้นมองเป็นการปรับตัวลง หากปรับตัวต่ำกว่า 850 แนะนำเปิดสถานะ Short จะเป็นฝั่งที่ได้เปรียบกว่า

Volume by Investors	SET (Million Bath)	Index Futures (Contracts)
Local Institutions	-1,845.04	-2,614
Foreign	-3,164.66	-7,159
Local Investor	4,735.85	9,773



ที่มา: Kingsford Research

ภาพการลงทุนรายสัปดาห์

แนะนำ Short 1/3 Port แนวรับ : 845 แนวต้าน : 865 Stoploss : 870

Set 50 Index Future ปรับตัวลงต่ำกว่า 865 ส่วน Indicator RSI ยังอยู่ในแนวโน้มขาลง และ MACD รับระดับลงเข้าใกล้ 0 ระยะกลางมองเป็นการปรับตัว หากปรับตัวต่ำกว่า 845 แนะนำ Short 2/3 Port

	Close	Change	Volume	OI
SET50	856.40	-13.9	1,247,812,000	43,577,805,248
S50H25	854.10	-12.9	146,394	533,521
S50M25	849.70	-12.9	12,630	53,686
S50U25	846.70	-13.1	2,563	24,739
S50G25	856.30	-13.4	29	180

Source: TQ Pro

	Last	Support	Resistance
SET50	856.40	850	860
S50H25	854.10	850	860
S50M25	849.70	845	850
S50U25	846.70	845	850
S50F25	856.30	850	860

Source: TQ Pro

Series	Close	Chg	Vol. Contracts	OI	OI Chg	Theoretical	Basis	Daly Left	LTD
S50H25	854.10	-12.9	533,521	533,521	387,127	855.19	-2.30	53	28/3/2025
S50M25	849.70	-12.9	53,686	53,686	41,056	853.12	-6.70	144	27/6/2025
S50U25	846.70	-13.1	24,739	24,739	22,176	850.98	-9.70	238	29/9/2025
S50G25	856.30	-13.4	180	180	151	855.85	-0.10	24	27/2/2025
S50J25	850.00	-16.2	43	43	40	854.47	-6.40	85	29/4/2025

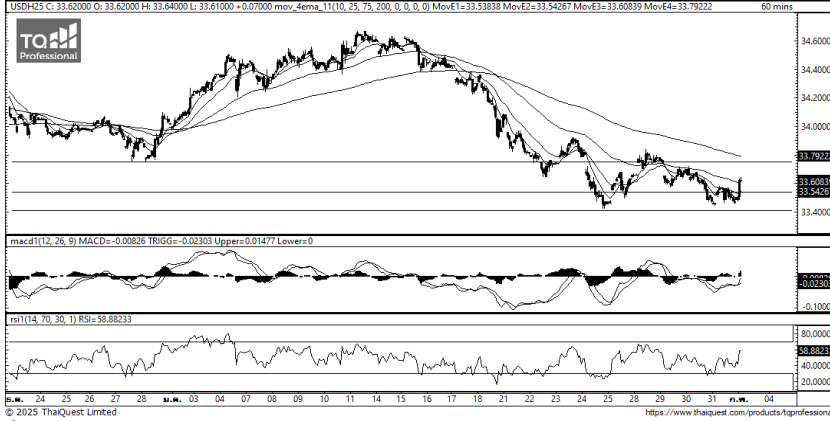
ข้อมูลในเอกสารฉบับนี้ รวบรวมมาจากแหล่งข้อมูลที่น่าเชื่อถือ อย่างไรก็ดี บริษัทหลักทรัพย์ คิงส์ฟอร์ด จำกัด (มหาชน) ไม่สามารถที่ยืนยันหรือรับรองความถูกต้องของข้อมูลเหล่านี้ได้ ไม่ว่าประการใด ๆ บทวิเคราะห์ในเอกสารนี้ จัดทำขึ้นโดยอ้างอิงหลักเกณฑ์ทางวิชาการเกี่ยวกับหลักการวิเคราะห์ และมีได้เป็นการชี้แนะ หรือเสนอแนะให้ซื้อหรือขายหลักทรัพย์ใด ๆ การตัดสินใจซื้อหรือขายหลักทรัพย์ใด ๆ ของผู้อ่าน ไม่ว่าจะเกิดจากการอ่านบทความในเอกสารนี้หรือไม่ก็ตาม ล้วนเป็นผลจากการใช้วิจารณญาณของผู้อ่าน โดยไม่มีส่วนเกี่ยวข้องกับหรือพันธะผูกพันใด ๆ กับ บริษัทหลักทรัพย์ คิงส์ฟอร์ด จำกัด (มหาชน) ไม่ว่ากรณีใด

SET50 Index Futures



KINGSFORD

Currency Futures



ที่มา: Kingsford Research

ภาพการลงทุนระยะสั้น

Dollar Index : 109.66 จุด หรือ +1.17%, USDH24 : -0.06 THB/USD

แนะนำ เปิดสถานะ : Long

แนวรับ: 33.50 THB/USD แนวต้าน: 33.65 THB/USD Stop Loss: 33.45

USDH25 : ราคาช่วงกลางคืนเมื่อวานที่ผ่านมาปิดที่ 33.62 THB/USD เป็นการปรับตัวขึ้น

เหนือ EMA ทั้ง 75 ส่วน Indicator ขึ้นมาสนับสนุนแนวโน้มขาขึ้น หากยังปรับตัวสูงกว่า

33.65 การเปิดสถานะ Long จะเป็นฝั่งที่ได้เปรียบกว่า

	Last	Change	Volume	OI
USDH25	33.55	-0.06	21,142	102,678
USDM25	33.37	-0.05	5,774	31,579
USDG25	33.63	-0.05	657	7,398
USDJ25	33.48	-0.10	200	97

Source: TQ Pro

	Last	Support	Resistance
RTXUSTB	33.62	33.60	34.00
USDH25	33.55	33.50	33.65
USDM25	33.37	33.35	33.45

Source: Kingsford Securities

	Close	Change	Volume	OI
EURUSD	1.04	0.00		
EURUSDH25	1.0409	-0.0024	1.0425	0.0016

Source: TQ Pro

	Close	Change	Volume	OI
USDJPY	155.18	0.97		
USDJPYH25	153.70	0.20	1,876	8440

Source: TQ Pro

Apichai Raomanachai

Fundamental and Technical Investment Analysis

ID No. 002939 Tel 02-829-6999 Ext 2200

Email : apichai.ra@kfsec.co.th

Nut Kaewborisutsakul

Assistant Investment Analyst

ข้อมูลในเอกสารฉบับนี้ รวบรวมมาจากแหล่งข้อมูลที่น่าเชื่อถือ อย่างไรก็ดี บริษัทหลักทรัพย์ คิงส์ฟอร์ด จำกัด (มหาชน) ไม่สามารถที่จะยืนยันหรือรับรองความถูกต้องของข้อมูลเหล่านี้ได้ ไม่ว่าประการใด ๆ บทวิเคราะห์ในเอกสารนี้ จัดทำขึ้นโดยอ้างอิงหลักเกณฑ์ทางวิชาการเกี่ยวกับหลักการวิเคราะห์ และมีได้เป็นการชี้แนะ หรือเสนอแนะให้ซื้อหรือขายหลักทรัพย์ใด ๆ การตัดสินใจซื้อหรือขายหลักทรัพย์ใด ๆ ของผู้อ่าน ไม่ว่าจะเกิดจากการอ่านบทความในเอกสารนี้หรือไม่ก็ตาม ล้วนเป็นผลจากการใช้วิจารณญาณของผู้อ่าน โดยไม่มีส่วนเกี่ยวข้องกับหรือพินัยผูกพันใด ๆ กับ บริษัทหลักทรัพย์ คิงส์ฟอร์ด จำกัด (มหาชน) ไม่ควรเฝ้า

BLOCK TRADE DAILY



KINGSFORD

วันจันทร์ที่ 3 กุมภาพันธ์ พ.ศ. 2568

Most Active Grainer (%chg)

Rank	STOCK	OI	Price Chg (20 Working Days)
1	BCPG	13,328	12.17%
2	TTB	59,617	8.20%
3	TRUE	16,138	5.41%
4	BEC	29,183	5.15%
5	BTS	85,113	5.13%
6	INTUCH	3,541	3.18%
7	TKN	830	3.13%
8	TTW	520	2.87%
9	GULF	9,222	2.67%
10	BCP	8,590	2.22%
11	ADVANC	2,628	2.16%
12	PTTEP	4,237	1.59%
13	KBANK	3,702	1.58%
14	TASCO	1,155	1.12%
15	TISCO	230	1.02%
16	KTC	66,507	1.00%
17	TOP	10,100	0.97%
18	QH	19,411	0.59%
19	TCAP	313	0.51%
20	BBL	17,094	0.33%
21	KKP	1,002	0.00%
22	TPIPP	3,108	-0.68%
23	MAJOR	234	-0.71%
24	RATCH	2,603	-0.87%
25	BJC	3,797	-0.89%
26	ECCO	1,210	-1.33%
27	CPF	5,983	-1.35%
28	PLANB	62,077	-1.37%
29	THG	324	-1.45%
30	CRC	1,455	-1.48%

Top Gainers OI (%chg)

STOCK	OI	%Daily Top OI Change	STOCK	OI	%5 Day Top OI Change
PTT	6,927	53.35%	BSRC	1,837	82.06%
MBK	2,297	36.00%	MBK	2,297	65.49%
CPALL	9,205	17.88%	GLOBAL	2,046	53.95%
COM7	17,459	15.98%	PTT	6,927	53.76%
COM7	17,459	15.98%	OR	10,681	48.80%
GUNKUL	7,928	14.75%	CRC	1,455	39.50%
STA	2,969	13.84%	CPN	3,025	38.70%
KTB	10,982	12.53%	BPP	410	33.12%
OR	10,681	11.74%	COM7	17,459	29.85%
KKP	1,002	11.09%	KKP	1,002	21.75%
TISCO	230	9.52%	AOT	7,752	21.14%
EA	1,311	8.62%	MINT	8,523	21.07%
AOT	7,752	8.28%	KTB	10,982	18.71%
BCP	8,590	7.81%	BH	1,962	17.13%
OSP	3,706	6.37%	GUNKUL	7,928	14.53%

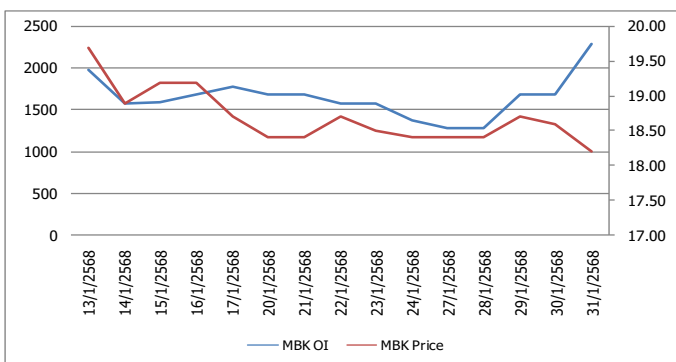
Source: TQ Pro

Top Loser OI (%chg)

STOCK	OI	%Daily Top OI Change	STOCK	OI	%5 Day Top OI Change
TTB	59,617	-13.68%	OSP	3,706	-40.69%
TOA	614	-13.28%	RATCH	2,603	-29.67%
KBANK	3,702	-9.04%	AMATA	1,366	-27.57%
CBG	2,443	-7.43%	CPF	5,983	-16.43%
AMATA	1,366	-6.57%	BTS	85,113	-15.63%
CRC	1,455	-6.31%	EA	1,311	-13.75%
CENTEL	1,375	-6.14%	BJC	3,797	-13.68%
INTUCH	3,541	-4.76%	KBANK	3,702	-13.52%
JMT	7,049	-3.89%	JMT	7,049	-13.45%
SCGP	11,221	-3.31%	CENTEL	1,375	-12.25%
ICHI	2,805	-3.28%	TOA	614	-11.40%
PTTEP	4,237	-3.13%	STA	2,969	-11.40%
MINT	8,523	-2.56%	INTUCH	3,541	-11.21%
HANA	3,890	-2.38%	SCB	1,281	-10.73%
BCH	4,756	-2.30%	BGRIM	7,855	-9.60%

หุ้นที่มีทิศทาง ราคาและ OI ที่น่าจับตามอง

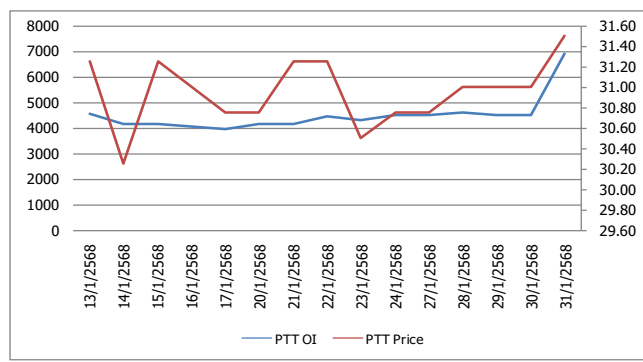
OI Trend MBK



Recommend : Short
Support : 17.50

Resistance : 18.60
Stop-Loss : 18.70

OI Trend PTT



Recommend : Long
Support : 31.00

Resistance : 33.00
Stop-Loss : 30.75

Source: KINGSFORD

APICHAJ RAOMANACHAI No. 002939
NUT KAEWBORISUTSAKUL Asst. Derivatives Analyst

ข้อมูลในเอกสารฉบับนี้ รวมรวมมาจากแหล่งข้อมูลที่น่าเชื่อถือ อย่างไรก็ดี บริษัทหลักทรัพย์ คิงส์ฟอร์ด จำกัด (มหาชน) ไม่สามารถที่จะยืนยันหรือรับรองความถูกต้องของข้อมูลเหล่านี้ได้ ไม่ว่าประการใด ๆ บทวิเคราะห์ในเอกสารนี้ จัดทำขึ้นโดย
อ้างอิงหลักการทางวิชาการเกี่ยวกับหลักการวิเคราะห์ และไม่ได้เป็นการชี้นำ หรือเสนอแนะให้ซื้อหรือขายหลักทรัพย์ใด ๆ การตัดสินใจซื้อหรือขายหลักทรัพย์ใด ๆ ของผู้อ่าน ไม่ว่าจะเกิดจากการอ่านบทความในเอกสารนี้หรือไม่ก็ตาม ล้วนเป็นผล
จากการใช้วิจารณญาณของผู้อ่าน โดยไม่มีส่วนเกี่ยวข้องกับบริษัทใด ๆ กับ บริษัทหลักทรัพย์ คิงส์ฟอร์ด จำกัด (มหาชน) ไม่ว่ากรณีใด

PROGRAM TRADING DAILY



KINGSFORD

วันจันทร์ที่ 3 กุมภาพันธ์ พ.ศ. 2568

ข้อมูลสถิติ Program Trading รายวัน

ประเภท	ซื้อ	ขาย	สุทธิ
Program Trading	23,177.38	25,692.94	-2,515.56
Non Program Trading	30,830.60	28,315.04	2,515.56
Total	54,007.97	54,007.97	

ข้อมูลรายหลักทรัพย์ *

หลักทรัพย์	ตลาด	มูลค่า Program Trading (บาท)	% มูลค่า Program Trading เทียบกับมูลค่าการซื้อขายแบบ Auto Matching
SCGP	SET	164,815,045	49.41
AAV	SET	53,626,262	41.9
GLOBAL	SET	280,058,113	41.11
CPALL	SET	3,803,763,400	40.45
OSP	SET	297,134,345	33.05

หมายเหตุ "Program Trading" หมายถึง การซื้อขายหลักทรัพย์ด้วยชุดคำสั่งคอมพิวเตอร์

* แสดงข้อมูลของหลักทรัพย์ที่มีราคาปิด และมูลค่าการซื้อขายเปลี่ยนแปลงไปมากจากวันทำการซื้อขายก่อนหน้า

* กรณีไม่แสดงข้อมูล หมายถึง ไม่มีหลักทรัพย์เข้าเกณฑ์ที่กำหนด

ข้อมูลการขายชอร์ตที่ยังไม่ได้ซื้อคืน

สถานะ Short เพิ่มขึ้น

หลักทรัพย์	ปริมาณการขายชอร์ตคงเหลือ (%)	สถานะชอร์ตเพิ่มขึ้น เมื่อเทียบวันก่อนหน้า (%)
OSP	1.30%	0.06%
BBL	0.53%	0.05%
WHA	1.02%	0.05%
DOHOME	0.58%	0.04%
CPALL	0.57%	0.03%
BCP	2.05%	0.03%
HANA	2.69%	0.03%
CCET	0.33%	0.03%
KCE	2.25%	0.03%
EA	1.05%	0.03%

สถานะ Short ลดลง

หลักทรัพย์	ปริมาณการขายชอร์ตคงเหลือ (%)	สถานะชอร์ตลดลง เมื่อเทียบวันก่อนหน้า (%)
CBG	1.01%	-0.06%
SAWAD	0.65%	-0.04%
CENDEL	0.38%	-0.03%
SCGP	0.34%	-0.02%
TIDLOR	0.52%	-0.02%
TOP	1.76%	-0.02%
COM7	0.79%	-0.02%
ICHI	0.66%	-0.02%
MINT	1.19%	-0.01%
BCH	1.59%	-0.01%

หมายเหตุ : เรียงตามการเปลี่ยนแปลงของปริมาณการขายชอร์ตที่ยังไม่ได้ซื้อคืน ของหลักทรัพย์ Local + NVDR / จำนวนหุ้นชำระแล้ว (%)

ข้อมูลในเอกสารฉบับนี้ รวบรวมมาจากแหล่งข้อมูลที่น่าเชื่อถือ อย่างไรก็ดี บริษัทหลักทรัพย์ คิงส์ฟอร์ด จำกัด (มหาชน) ไม่สามารถที่จะยืนยันหรือรับรองความถูกต้องของข้อมูลเหล่านี้ได้ ไม่ว่าประการใด ๆ บทวิเคราะห์ในเอกสารนี้ จัดทำขึ้นโดยอ้างอิงหลักเกณฑ์ทางวิชาการเกี่ยวกับหลักการวิเคราะห์ และมีได้เป็นการชี้นำ หรือเสนอแนะให้ซื้อหรือขายหลักทรัพย์ใด ๆ การตัดสินใจซื้อหรือขายหลักทรัพย์ใด ๆ ของผู้อ่าน ไม่ว่าจะเกิดจากการอ่านบทความในเอกสารหรือไม่ก็ตาม ล้วนเป็นผลจากการใช้วิจารณญาณของผู้อ่าน โดยไม่มีส่วนเกี่ยวข้องกับหรือหนี้และผูกพันใด ๆ กับ บริษัทหลักทรัพย์ คิงส์ฟอร์ด จำกัด(มหาชน) ไม่ว่ากรณีใด

Top 20 Outstanding Short



KINGSFORD

วันจันทร์ที่ 3 กุมภาพันธ์ พ.ศ. 2568

หลักทรัพย์	ปริมาณการขายชอร์ตที่ยังไม่ได้ซื้อคืน ณ สิ้นวัน (หุ้น)		สถานะขายชอร์ต คงเหลือ (%)	สถานะชอร์ตเพิ่ม/ลด เมื่อเทียบวันก่อนหน้า (%)
	Local	NVDR		
HANA	8,456,600	15,369,303	2.691	0.031
KCE	11,636,800	14,931,900	2.248	0.029
BCP	8,463,100	19,828,100	2.055	0.032
TOP	12,975,200	26,296,846	1.758	-0.017
TISCO	10,484,465	3,116,600	1.699	-0.009
PTTGC	12,198,500	63,497,600	1.679	0.004
SPRC	8,044,900	64,072,783	1.663	0.007
BCH	23,583,400	16,189,400	1.595	-0.011
BANPU	32,012,100	116,757,566	1.485	-0.001
OSP	12,051,200	27,143,700	1.305	0.055
MINT	3,216,800	64,428,600	1.193	-0.012
BGRIM	11,830,400	18,908,200	1.179	0.014
BEM	14,744,100	160,824,800	1.149	-0.003
BTS	15,004,100	169,416,655	1.146	-0.003
BH	2,999,041	6,071,600	1.141	-0.009
MTC	10,150,400	13,721,900	1.126	0.003
IRPC	54,819,000	173,887,554	1.119	-0.005
EA	27,033,800	51,015,682	1.051	0.028
TTA	14,541,200	4,294,700	1.034	0.010
HMPRO	13,750,000	122,010,700	1.032	-0.005

หมายเหตุ : เรียงตามการเปลี่ยนแปลงของปริมาณการขายชอร์ตที่ยังไม่ได้ซื้อคืน ของหลักทรัพย์ Local + NVDR /จำนวนหุ้นชำระแล้ว (%)

ข้อมูลในเอกสารฉบับนี้ รวบรวมมาจากแหล่งข้อมูลที่น่าเชื่อถือ อย่างไรก็ดี บริษัทหลักทรัพย์ คิงส์ฟอร์ด จำกัด (มหาชน) ไม่สามารถที่จะยืนยันหรือรับรองความถูกต้องของข้อมูลเหล่านี้ได้ ไม่ว่าประการใด ๆ บทวิเคราะห์ในเอกสารนี้ จัดทำขึ้นโดยอ้างอิงแหล่งข้อมูลที่ทางวิชาการเกี่ยวกับบริษัทที่เกี่ยวข้อง และมิได้เป็นการชี้นำ หรือเสนอแนะให้ซื้อหรือขายหลักทรัพย์ใด ๆ การตัดสินใจซื้อหรือขายหลักทรัพย์ใด ๆ ของผู้อ่าน ไม่ว่าจะเกิดจากการอ่านบทความในเอกสารนี้หรือไม่ก็ตาม ล้วนเป็นผลจากการใช้วิจารณญาณของผู้อ่าน โดยไม่มีส่วนเกี่ยวข้องกับหน่วยงานใด ๆ กับ บริษัทหลักทรัพย์ คิงส์ฟอร์ด จำกัด(มหาชน) ไม่ว่ากรณีใด

Short Sales



KINGSFORD

มูลค่าการขายชอร์ต ณ วันที่ 31 มกราคม 2568

หลักทรัพย์	ปริมาณหุ้นที่ขายชอร์ต (หุ้น)	มูลค่าการขายชอร์ต (บาท)	%เทียบมูลค่าซื้อขายตลาดรวม
AAI	400	2,185	0.02%
AAV	1,609,300	3,545,214	2.77%
ACC	4,600	2,162	0.03%
ADVANC	188,900	53,379,000	3.99%
AEONTS	1,300	147,800	0.86%
AMATA	65,100	1,640,610	0.95%
AOT	3,397,600	189,457,275	18.43%
AP	781,200	6,210,750	7.64%
ASIAN	6,400	50,335	3.97%
AU	74,600	701,985	2.64%
AWC	1,074,800	3,381,514	2.46%
BA	405,700	7,675,560	7.32%
BAFS	3,300	32,665	1.12%
BAM	438,300	2,574,170	1.93%
BANPU	1,891,700	9,534,560	3.71%
BBGI	5,200	23,430	0.19%
BBIK	7,700	281,075	1.95%
BBL	1,355,200	209,415,850	9.71%
BCH	210,600	3,014,320	5.95%
BCP	736,300	25,496,250	5.93%
BCPG	393,800	2,574,210	5.66%
BDMS	1,384,300	32,726,430	2.99%
BEC	31,500	126,784	5.21%
BEM	1,355,300	9,213,695	3.29%
BGRIM	489,700	7,398,920	4.10%
BH	329,800	58,960,950	4.62%
BJC	28,400	634,140	0.65%
BLA	67,400	1,247,350	3.75%
BPP	46,900	407,985	4.19%
BSRC	30,600	166,775	1.85%
BTG	29,300	513,420	2.72%
BTS	1,520,000	9,424,000	5.30%
CBG	591,800	41,495,450	11.57%
CCET	5,924,100	44,928,805	4.93%
CENTEL	134,000	3,837,825	3.82%
CHG	128,900	281,808	1.21%
CK	98,700	1,628,520	2.76%
CKP	489,400	1,398,100	10.88%
COCOCO	1,300	13,370	0.02%
COM7	198,800	4,430,930	1.61%
CPALL	6,119,900	325,892,425	3.36%
CPAXT	137,400	3,711,900	0.65%
CPF	2,317,100	50,876,030	11.72%
CPN	50,000	2,670,325	0.53%
CRC	1,222,800	40,812,925	13.48%
DCC	194,100	307,312	6.43%
DELTA	1,093,700	139,723,400	5.10%
DITTO	17,800	242,660	0.62%
DOHOME	1,636,600	12,110,085	6.85%
EA	2,801,500	8,877,520	1.48%
EGCO	39,200	4,407,450	9.04%
EPG	95,500	330,126	7.98%
ERW	409,400	1,383,644	2.10%
GFPT	43,200	399,130	3.47%
GLOBAL	293,900	2,977,620	0.44%

ข้อมูลในเอกสารฉบับนี้ รวบรวมมาจากแหล่งข้อมูลที่เชื่อถือได้ อย่างไรก็ตาม บริษัทหลักทรัพย์ คิงส์ฟอร์ด จำกัด (มหาชน) ไม่สามารถที่จะยืนยันหรือรับรองความถูกต้องของข้อมูลเหล่านั้นได้ ไม่ว่าประการใด ๆ บทวิเคราะห์ในเอกสารนี้ จัดทำขึ้นโดยอ้างอิงหลักเกณฑ์ทางวิชาการเกี่ยวกับหลักการวิเคราะห์ และมีได้เป็นการชี้แนะ หรือเสนอแนะให้ซื้อหรือขายหลักทรัพย์ใด ๆ การตัดสินใจซื้อหรือขายหลักทรัพย์ใด ๆ ของผู้อ่าน ไม่ว่าจะเกิดจากการอ่านบทความในเอกสารนี้หรือไม่ก็ตาม ล้วนเป็นผลจากการใช้วิจารณญาณของผู้อ่าน โดยไม่มีส่วนเกี่ยวข้องหรือพันธะผูกพันใด ๆ กับ บริษัทหลักทรัพย์ คิงส์ฟอร์ด จำกัด (มหาชน) ไม่ว่ากรณีใด

Short Sales



KINGSFORD

มูลค่าการขายชอร์ต ณ วันที่ 31 มกราคม 2568

หลักทรัพย์	ปริมาณหุ้นที่ขายชอร์ต (หุ้น)	มูลค่าการขายชอร์ต (บาท)	%เทียบมูลค่าซื้อขายตลาดรวม
GPSC	185,300	5,742,200	1.83%
GULF	737,900	43,586,800	2.07%
GUNKUL	1,255,700	2,500,947	7.14%
HANA	303,900	7,112,770	4.55%
HMPRO	559,800	4,983,250	2.23%
ICHI	68,200	866,900	0.84%
INTUCH	218,800	21,550,325	1.60%
IRPC	565,300	651,108	4.68%
ITC	873,000	14,950,970	10.18%
IVL	117,400	2,736,120	0.91%
JAS	323,500	637,295	2.42%
JMART	18,400	206,910	0.45%
JMT	142,200	2,136,510	1.33%
JTS	4,200	231,900	0.95%
KAMART	415,600	4,092,345	9.40%
KBANK	761,800	122,136,900	11.13%
KCE	478,200	10,557,220	8.10%
KEX	4,800	6,912	1.42%
KKP	21,700	1,128,400	0.50%
KTB	373,100	8,578,350	0.35%
KTC	183,600	9,408,100	5.02%
LANNA	2,000	32,800	1.00%
LH	1,685,400	7,798,890	8.22%
M	44,500	802,430	1.45%
MAJOR	2,700	38,340	0.47%
MALEE	1,100	9,475	0.08%
MASTER	21,500	636,625	0.74%
MBK	166,800	3,065,920	7.39%
MC	61,800	612,530	2.42%
MEB	13,400	280,960	3.31%
MEGA	79,300	2,546,275	7.25%
MINT	545,100	13,174,180	1.57%
MTC	120,800	5,336,225	3.43%
NER	338,800	1,679,596	5.52%
NSL	7,400	196,100	0.94%
ONEE	59,800	212,918	2.53%
OR	1,597,700	18,793,250	5.44%
ORI	157,300	543,856	5.08%
OSP	2,555,300	42,531,240	4.73%
PLANB	1,079,900	7,796,925	17.09%
PR9	35,900	796,530	0.90%
PRM	746,100	5,431,360	6.05%
PSH	23,500	154,315	1.72%
PSL	32,500	198,970	2.24%
PTG	24,200	183,910	0.86%
PTT	3,170,100	99,626,025	7.92%
PTTEP	902,300	115,107,650	6.17%
PTTGC	1,008,400	21,810,590	9.69%
QH	456,600	779,186	3.00%
RATCH	67,600	1,928,800	3.84%
RBF	243,900	1,370,315	3.60%
RCL	70,000	1,697,560	3.56%
ROJNA	52,500	306,640	2.08%
RPC	9,600	3,168	4.32%
RS	56,300	63,026	0.20%

ข้อมูลในเอกสารฉบับนี้ รวบรวมมาจากแหล่งข้อมูลที่เชื่อถือได้ อย่างไรก็ตาม บริษัทหลักทรัพย์ คิงส์ฟอร์ด จำกัด (มหาชน) ไม่สามารถที่จะยืนยันหรือรับรองความถูกต้องของข้อมูลเหล่านั้นได้ ไม่ว่าประการใด ๆ บทวิเคราะห์ในเอกสารนี้ จัดทำขึ้นโดยอ้างอิงหลักเกณฑ์ทางวิชาการเกี่ยวกับหลักการวิเคราะห์ และมีได้เป็นการชี้แนะ หรือเสนอแนะให้ซื้อหรือขายหลักทรัพย์ใด ๆ การตัดสินใจซื้อหรือขายหลักทรัพย์ใด ๆ ของผู้อ่าน ไม่ว่าจะเกิดจากการอ่านบทความในเอกสารนี้หรือไม่ก็ตาม ล้วนเป็นผลจากการใช้วิจารณญาณของผู้อ่าน โดยไม่มีส่วนเกี่ยวข้องกับหรือพึ่งพิงผูกพันใด ๆ กับ บริษัทหลักทรัพย์ คิงส์ฟอร์ด จำกัด (มหาชน) ไม่ว่ากรณีใด

Short Sales



KINGSFORD

มูลค่าการขายชอร์ต ณ วันที่ 31 มกราคม 2568

หลักทรัพย์	ปริมาณหุ้นที่ขายชอร์ต (หุ้น)	มูลค่าการขายชอร์ต (บาท)	%เทียบมูลค่าซื้อขายตลาดรวม
SABINA	200	3,580	0.02%
SAK	5,200	22,074	0.51%
SAMART	11,100	71,960	0.78%
SAPPE	21,200	1,167,575	2.88%
SAT	100	1,080	0.03%
SAV	2,800	49,810	0.26%
SAWAD	269,300	10,056,775	5.26%
SC	39,200	106,008	2.67%
SCB	29,600	3,717,500	0.40%
SCC	142,200	22,193,750	3.87%
SCCC	400	64,950	0.65%
SCGP	160,900	2,696,840	0.81%
SHR	49,700	100,570	1.22%
SINGER	36,500	250,340	1.64%
SIRI	938,800	1,611,192	4.19%
SIS	5,000	129,275	1.42%
SISB	23,600	597,350	2.62%
SJWD	93,700	777,835	4.91%
SKY	50,900	1,097,820	3.35%
SPA	153,600	846,300	3.00%
SPALI	155,700	2,632,420	2.46%
SPRC	450,400	2,405,395	2.42%
SSP	14,900	76,735	8.17%
STA	517,100	8,165,970	9.34%
STECON	3,600	21,150	0.16%
STGT	60,500	502,490	3.44%
STPI	58,100	171,822	6.19%
SUPER	267,100	58,762	5.06%
SYNEX	13,000	170,300	2.08%
TASCO	145,900	2,656,280	3.01%
TCAP	79,800	3,980,225	2.06%
TFG	212,400	690,162	4.84%
TGE	12,400	23,808	16.42%
THANI	45,700	60,205	2.37%
THCOM	196,900	2,270,670	3.68%
THG	2,400	33,090	0.65%
TIDLOR	371,600	6,247,970	2.39%
TIPH	10,500	211,070	1.94%
TISCO	49,200	4,907,700	1.86%
TKN	126,000	1,045,800	7.25%
TLI	312,600	3,340,380	4.23%
TOA	44,300	544,750	1.00%
TOP	477,700	12,402,450	2.35%
TPIPL	1,013,500	1,013,782	17.25%
TPIPP	45,600	134,976	1.32%
TQM	36,900	670,520	2.14%
TRUE	1,233,400	14,396,150	2.20%
TTA	254,200	1,129,122	7.58%
TTB	4,745,600	9,356,263	0.67%
TTW	82,100	733,695	3.50%
TU	1,331,800	16,004,060	9.62%
TVO	1,700	36,380	0.45%
VGI	1,530,200	4,779,942	1.77%
VNG	400	1,192	0.19%
WHA	11,793,000	56,746,470	10.53%
WHAUP	217,700	852,952	4.03%

ข้อมูลในเอกสารฉบับนี้ รวบรวมมาจากแหล่งข้อมูลที่เชื่อถือได้ อย่างไรก็ตาม บริษัทหลักทรัพย์ คิงส์ฟอร์ด จำกัด (มหาชน) ไม่สามารถที่จะยืนยันหรือรับรองความถูกต้องของข้อมูลเหล่านี้ได้ ไม่ว่าประการใด ๆ บทวิเคราะห์ในเอกสารนี้ จัดทำขึ้นโดยอ้างอิงถึงหลักเกณฑ์ทางวิชาการเกี่ยวกับหลักการวิเคราะห์ และมีได้เป็นการชี้แนะ หรือเสนอแนะให้ซื้อหรือขายหลักทรัพย์ใด ๆ การตัดสินใจซื้อหรือขายหลักทรัพย์ใด ๆ ของผู้อ่าน ไม่ว่าจะเกิดจากการอ่านบทความในเอกสารนี้หรือไม่ก็ตาม ล้วนเป็นผลจากการใช้วิจารณญาณของผู้อ่าน โดยไม่มีส่วนเกี่ยวข้องกับหรือพึ่งพิงผูกพันใด ๆ กับ บริษัทหลักทรัพย์ คิงส์ฟอร์ด จำกัด (มหาชน) ไม่ว่ากรณีใด

Short Sales



KINGSFORD

มูลค่าการขายชอร์ต ณ วันที่ 31 มกราคม 2568

หลักทรัพย์	ปริมาณหุ้นที่ขายชอร์ต (หุ้น)	มูลค่าการขายชอร์ต (บาท)	%เทียบมูลค่าซื้อขายตลาดรวม
XO	46,100	820,630	5.62%
XPG	485,800	460,836	1.05%

หมายเหตุ - ไม่รวมรายการขายชอร์ตของสมาชิกที่เป็นผู้ร่วมค้ำหน่วยลงทุนหรือผู้ดูแลสภาพคล่องของหน่วยลงทุนของกองทุนรวมอีทีเอฟเพื่อบัญชีบริษัทประเภทเพื่อทำกำไรจากส่วนต่างของราคาหรือเพื่อดูแลสภาพคล่อง แล้วแต่กรณี ข้อมูลการขายชอร์ตที่ยังไม่ได้ซื้อคืน - หลักทรัพย์ที่ไม่ใช่หุ้นสามัญจะใช้จำนวนหลักทรัพย์จดทะเบียนกับ ดลท. แทนจำนวนหุ้นชำระแล้ว

ข้อมูลในเอกสารฉบับนี้ รวบรวมมาจากแหล่งข้อมูลที่เชื่อถือได้ อย่างไรก็ตาม บริษัทหลักทรัพย์ คิงส์ฟอร์ด จำกัด (มหาชน) ไม่สามารถที่จะยืนยันหรือรับรองความถูกต้องของข้อมูลเหล่านี้ได้ ไม่ว่าประการใด ๆ บทวิเคราะห์ในเอกสารนี้ จัดทำขึ้นโดยอ้างอิงถึงหลักเกณฑ์ทางวิชาการเกี่ยวกับหลักการวิเคราะห์ และมีได้เป็นการชี้แนะหรือเสนอแนะให้ซื้อหรือขายหลักทรัพย์ใด ๆ การตัดสินใจซื้อหรือขายหลักทรัพย์ใด ๆ ของผู้อ่าน ไม่ว่าจะเกิดจากการอ่านบทความในเอกสารนี้หรือไม่ก็ตาม ล้วนเป็นผลจากการใช้วิจารณญาณของผู้อ่าน โดยไม่มีส่วนเกี่ยวข้องกับหรือพึ่งพิงผูกพันใด ๆ กับ บริษัทหลักทรัพย์ คิงส์ฟอร์ด จำกัด (มหาชน) ไม่วาการนี้

Stock Calendar



KINGSFORD

รายงานการเปลี่ยนแปลงการถือหลักทรัพย์ของผู้บริหาร (แบบ 59-2) ประจำวันที่ 31 มกราคม 2568

	ชื่อผู้บริหาร	ประเภทหลักทรัพย์	วันที่ได้มา / จำหน่าย	จำนวน	ราคา	วิธีการ ได้มา/ หน่าย
SUPER	นาย จอมทรัพย์ โฉมฉาย	หุ้นสามัญ	30/01/2568	250,000	0.23	ซื้อ
BKIH	นางสาว ลสา โสภณพนิช	หุ้นสามัญ	30/01/2568	500	286.00	ซื้อ
PHG	นาย รณชิต แยมสอาด	หุ้นสามัญ	29/01/2568	7,400	14.90	ซื้อ
PHG	นาย รณชิต แยมสอาด	หุ้นสามัญ	29/01/2568	20,000	15.00	ซื้อ
BH	นางสาว ชนิตา โสภณพนิช	หุ้นสามัญ	30/01/2568	40,000	175.50	ซื้อ
LEO	นาย เกตติวิทย์ สิทธิสุนทรวงค์	หุ้นสามัญ	27/01/2568	50,000	2.78	ซื้อ
EP	นาย ยุทธ ชินสุภักกุล	หุ้นสามัญ	30/01/2568	31,500	1.47	ซื้อ
MVP	นางสาว ประพิมพรรณ เลิศสิริสิน	หุ้นสามัญ	13/01/2568	70,000	0.57	ซื้อ
SUPER	นาย จอมทรัพย์ โฉมฉาย	หุ้นสามัญ	30/01/2568	250,000	0.23	ซื้อ
BKIH	นางสาว ลสา โสภณพนิช	หุ้นสามัญ	30/01/2568	500	286.00	ซื้อ
PHG	นาย รณชิต แยมสอาด	หุ้นสามัญ	29/01/2568	7,400	14.90	ซื้อ
PHG	นาย รณชิต แยมสอาด	หุ้นสามัญ	29/01/2568	20,000	15.00	ซื้อ
BH	นางสาว ชนิตา โสภณพนิช	หุ้นสามัญ	30/01/2568	40,000	175.50	ซื้อ
LEO	นาย เกตติวิทย์ สิทธิสุนทรวงค์	หุ้นสามัญ	27/01/2568	50,000	2.78	ซื้อ
EP	นาย ยุทธ ชินสุภักกุล	หุ้นสามัญ	30/01/2568	31,500	1.47	ซื้อ
MVP	นางสาว ประพิมพรรณ เลิศสิริสิน	หุ้นสามัญ	13/01/2568	70,000	0.57	ซื้อ

Stock Calendar



KINGSFORD

แบบรายงานการได้มาหรือจำหน่ายหลักทรัพย์ของกิจการ (แบบ 246-2) ประจำวันที่ 31 มกราคม 2568

หลักทรัพย์	ชื่อผู้ได้มา/จำหน่าย	วิธีการ	ประเภท หลักทรัพย์ ¹	% ก่อน ได้มา/ จำหน่าย	% ได้มา/ จำหน่าย	% หลัง ได้มา/ จำหน่าย	วันที่ได้มา/ จำหน่าย	% ก่อน ได้มา/ จำหน่าย (กลุ่ม) ²	% ได้มา/ จำหน่าย (กลุ่ม) ²	% หลัง ได้มา/ จำหน่าย (กลุ่ม) ²
TNH	บริษัท โรงพยาบาลวิภาวดี จำกัด (มหาชน)	ได้มา	หุ้น	15	5.0016	20.0016	28/01/2568	15	5.0016	20.0016

Stock Calendar



KINGSFORD

Januart 2025				
Monday	Tuesday	Wednesday	Thursday	Friday

27	28	29	30	31
	Shares CHO 34,722,149 Shares NEWLISTED SAMTEL-W2 102,990,388 Units		XR NVD 5:1@1.30 (ท.ร.น)	XD KTIS (0.05 (ท.ร.น)) TSC (0.80 (ท.ร.น)) Shares STELLA 1,640,980,718 Shares

FEBRUARY 2025				
Monday	Tuesday	Wednesday	Thursday	Friday

3	4	5	6	7
	XD STI (0.06 (ท.ร.น))		XD METCO (8.00 (ท.ร.น)) THAIBEV19 (0.47 (ท.ร.น))	

10	11	12	13	14
XD IRC (0.868 (ท.ร.น))	XD RAM (0.05 (ท.ร.น))			XD SBUX80X (0.01025 (ท.ร.น))

XD - Excluding Dividend	XD(ST) - Excluding Stock Dividend	XM - Exclude meetings	XN - Ex-Capital Return	XI - Excluding Interest
XP - Excluding Principal	XR - Excluding Right	XW - Excluding Warrant	XS - Excluding Short-term Warrant	XA - Excluding All
XE - Excluding Exercise	*ND - No Dividend Payment	PD - Payment Date	XT - Excluding TSR ; @ - price per share / price per unit /	
XD - Excluding Dividend	XD(ST) - Excluding Stock Dividend	XM - Exclude meetings	XN - Ex-Capital Return	XI - Excluding Interest
XP - Excluding Principal	XR - Excluding Right	XW - Excluding Warrant	XS - Excluding Short-term Warrant	XA - Excluding All
XE - Excluding Exercise	*ND - No Dividend Payment	PD - Payment Date	XT - Excluding TSR ; @ - price per share / price per unit /	

Most Active Values (Btmn)



NVDR Update

วันจันทร์ที่ 03 กุมภาพันธ์ 2568

Most Active Values (Btmn)

Top 20 Net Buying Value (B m)						Top 20 Net Selling Value (B m)					Month to Date		Year to Date						
ม.ค. 68						ม.ค. 68					มกราคม 2568		02 ม.ค.-31 ม.ค. 2568						
	31	30	29	28	27		31	30	29	28	27	Net Buy	Net Sell	Net Buy	Net Sell				
1 KTB	111.6	80.4	-0.0	17.9	253.6	BBL	-142.3	39.5	-14.9	-80.7	48.1	KBANK	3,817.69	DELTA	(2,611.93)	KBANK	3,817.7	DELTA	-2,611.9
2 GLOBAL	90.2	-72.1	-8.9	398.9	0.4	AOT	-111.1	81.9	9.4	63.1	-4.8	KTB	3,781.45	BDMS	(1,191.88)	KTB	3,781.4	BDMS	-1,191.9
3 CPALL	50.9	91.3	122.7	18.6	178.6	SCC	-103.1	171.3	47.6	120.6	26.9	ADVANC	2,576.77	INTUCH	(1,062.73)	ADVANC	2,576.8	INTUCH	-1,062.7
4 MINT	50.6	-94.3	-76.7	254.3	89.5	BH	-102.6	34.1	-40.1	155.6	8.4	CPALL	1,333.03	BCP	(874.96)	CPALL	1,333.0	BCP	-875.0
5 SCB	40.0	-192.2	-152.4	24.2	142.6	INTUCH	-85.8	166.6	426.0	-34.6	-45.7	SCB	1,299.41	BBL	(714.74)	SCB	1,299.4	BBL	-714.7
6 PTTEP	32.3	5.4	10.4	35.0	-4.4	ADVANC	-82.2	-25.1	-49.7	5.8	-72.9	TTB	1,253.43	PTT	(587.14)	TTB	1,253.4	PTT	-587.1
7 KTC	30.0	121.0	-102.4	63.6	5.3	CPN	-67.0	158.6	-183.1	73.1	3.8	MINT	1,059.37	BTS	(333.36)	MINT	1,059.4	BTS	-333.4
8 CCET	26.4	2.6	5.6	5.9	-12.9	KBANK	-61.2	401.2	-589.4	-212.2	0.3	SCGP	884.35	ITC	(207.21)	SCGP	884.4	ITC	-207.2
9 TCAP	23.5	-9.2	-1.0	22.2	9.4	DELTA	-57.3	-7.1	-68.3	-17.1	-348.3	SAWAD	591.42	AAV	(199.52)	SAWAD	591.4	AAV	-199.5
10 CPF	8.1	34.0	54.3	76.6	24.7	BCP	-50.3	8.4	-38.8	176.4	-20.5	SCC	557.91	CPAXT	(174.87)	SCC	557.9	CPAXT	-174.9
11 TISCO	5.5	11.0	-3.9	-1.4	4.3	PTTGC	-28.2	-3.1	-10.4	-3.0	2.3	TRUE	493.34	GULF	(164.46)	TRUE	493.3	GULF	-164.5
12 STA	4.9	-9.9	-27.8	13.3	-5.5	AP	-26.3	-12.8	16.2	26.8	-3.6	CBG	474.32	TU	(157.48)	CBG	474.3	TU	-157.5
13 HANA	2.2	-0.5	-0.2	1.3	-39.4	SPALI	-24.6	3.7	-13.5	37.4	22.1	GPSC	467.62	MTC	(152.31)	GPSC	467.6	MTC	-152.3
14 AIT	2.1	-13.0	-4.0	16.2	-0.1	LH	-22.1	-5.3	-12.5	-16.3	-35.0	KTC	437.72	BANPU	(135.17)	KTC	437.7	BANPU	-135.2
15 ERW	1.3	0.8	0.5	-0.1	-2.5	TASCO	-18.8	-1.1	-1.1	-3.7	5.2	TISCO	422.05	STA	(123.55)	TISCO	422.1	STA	-123.5
16 SCCC	0.8	-5.2	8.9	-1.1	-0.0	GUNKUL	-12.9	-6.1	-12.0	14.2	-3.4	PTTGC	412.19	TASCO	(121.02)	PTTGC	412.2	TASCO	-121.0
17 SIRI	0.8	-0.2	-0.4	0.5	-0.5	KCE	-12.7	5.8	-4.8	33.7	-21.9	OR	405.97	KCE	(119.52)	OR	406.0	KCE	-119.5
18 KGI	0.3	-0.5	-0.1	-0.2	-0.1	CENTEL	-11.7	-1.4	-28.1	-12.9	-7.2	WHA	325.28	AWC	(118.08)	WHA	325.3	AWC	-118.1
19 MAJOR	0.3	0.4	0.2	-0.0	0.0	HMPRO	-11.5	-47.2	-57.5	163.4	-34.3	GLOBAL	283.11	ICHI	(111.45)	GLOBAL	283.1	ICHI	-111.4
20 ILINK	0.3	3.0	-1.1	25.3	0.1	TOP	-10.4	-5.5	-3.3	-6.2	-115.1	VGI	260.02	LH	(83.55)	VGI	260.0	LH	-83.6

Total Volume Shares						NVDR Shrs.					
	Buy	Sell	Total	Net	Turn.		3-Feb-25	paidup	3-Feb-25	paidup	Paid up Capital (Last)
1 24CS	2,000	100	2,100	1,900	0.20	1 24CS	1,822,624	0.38	#N/A	#N/A	485,000,000
2 AS	800	60,700	61,500	-59,900	4.38	2 24CS-W1	803,969	-	#N/A	#N/A	-
3 AAI	733,900	895,200	1,629,100	-161,300	33.71	3 24CS-W2	200,992	-	#N/A	#N/A	-
4 AAV	12,100,800	13,301,400	25,402,200	-1,200,600	21.57	4 2S	6,090,269	1.11	3,092,210	0.69	549,995,954
5 ACC	46,600	191,700	238,300	-145,100	0.93	5 A	3,356	0.00	62,400	0.01	980,000,000
6 ADD	-	500	500	-500	0.67	6 AS	1,614,232	0.13	800,664	0.07	1,209,384,734
7 ADVANC	1,034,800	1,340,610	2,375,410	-305,810	25.12	7 AS-W4	298,508	0.08	#N/A	#N/A	360,996,274
8 ADVICE	326,500	1,227,100	1,553,600	-900,600	12.89	8 AAI	137,293,247	6.46	#N/A	#N/A	2,125,000,000
9 AE	15,000	4,200	19,200	10,800	0.56	9 AAV	1,336,595,284	10.40	353,926,265	7.30	12,849,999,997
10 AEONTS	10,900	56,300	67,200	-45,400	22.47	10 ABM	2,930,018	0.42	3,268,124	1.09	692,120,445
11 AGE	800	-	800	800	0.13	11 ACAP	2,323,745	0.57	1,223,467	0.39	406,411,160
12 AH	2,100	11,500	13,600	-9,400	10.95	12 ACC	11,016,738	0.59	4,306,304	0.32	1,880,333,993
13 AI	-	700	700	-700	0.25	13 ACC-W2	929,193	0.21	#N/A	#N/A	447,680,170
14 AIE	-	300	300	-300	0.14	14 ACE	156,218,615	1.54	38,450,400	0.38	10,175,999,960
15 AIT	631,300	115,300	746,600	516,000	20.62	15 ACG	933,007	0.16	211,225	0.04	600,000,000
16 AJ	15,000	300	15,300	14,700	4.23	16 ADB	75,192,504	10.36	31,173,421	5.20	725,999,923
17 AJA	1,584,500	-	1,584,500	1,584,500	20.02	17 ADD	1,713,415	1.07	#N/A	#N/A	160,000,000
18 AKP	-	7,100	7,100	-7,100	0.46	18 ADVANC	196,982,508	6.62	241,595,912	8.13	2,974,209,736
19 AKR	-	7,000	7,000	-7,000	0.34	19 ADVICE	22,740,609	3.67	#N/A	#N/A	620,000,000
20 AKS	-	482,100	482,100	-482,100	1.92	20 AE	108,675,380	2.11	#N/A	#N/A	5,143,071,814

Source : SET.OR.TH

ข้อมูลในเอกสารฉบับนี้ รวบรวมมาจากแหล่งข้อมูลที่น่าเชื่อถือ อย่างไรก็ดี บริษัทหลักทรัพย์ คิงส์ฟอร์ด จำกัด (มหาชน) ไม่สามารถที่จะยืนยันหรือรับรองความถูกต้องของข้อมูลเหล่านี้ได้ ไม่ว่าประการใด ๆ บทวิเคราะห์ในเอกสารนี้ จัดทำขึ้นโดยอ้างอิงถึงลักษณะพื้นฐานทางวิชาการที่เกี่ยวกับหลักทรัพย์วิเคราะห์ และมิได้เป็นการชี้แนะหรือเสนอแนะให้ซื้อหรือขายหลักทรัพย์ใด ๆ การตัดสินใจซื้อหรือขายหลักทรัพย์ใด ๆ ของผู้อ่าน ไม่ว่าจะเกิดจากการอ่านบทความในเอกสารนี้หรือไม่ก็ตาม ล้วนเป็นผลจากการใช้วิจารณญาณของผู้อ่าน โดยไม่มีส่วนเกี่ยวข้องกับบริษัทคิงส์ฟอร์ด จำกัด (มหาชน) บริษัทหลักทรัพย์ คิงส์ฟอร์ด จำกัด (มหาชน) ไม่มีการเปิด

Disclaimer



KINGSFORD

คำแนะนำการลงทุน และความหมายของคำแนะนำการลงทุน

Stock Rating หมายถึงการให้หน้าหน้การลงทุนของบริษัท แบ่งเป็น 3 ระดับ

Buy หมายถึง ราคาพื้นฐานสูงกว่าราคาตลาด 15% หรือมากกว่า

Hold หมายถึงราคาพื้นฐานสูงกว่าราคาตลาดไม่เกิน 15% หรือต่ำกว่าราคาตลาดไม่เกิน 15 %

Sell หมายถึง ราคาพื้นฐานต่ำกว่าราคาตลาด 15% หรือมากกว่า

เอกสารฉบับนี้จัดทำขึ้นโดยบริษัทหลักทรัพย์คิงส์ฟอร์ด จำกัด (มหาชน) ข้อมูลที่ปรากฏในเอกสารฉบับนี้จัดทำโดยอาศัยข้อมูลที่ได้มาจากแหล่งที่เชื่อหรือควรเชื่อว่ามี ความน่าเชื่อถือ และ/หรือถูกต้อง อย่างไรก็ตามบริษัทไม่ยืนยัน และไม่รับรองถึงความครบถ้วนสมบูรณ์หรือถูกต้องของข้อมูลดังกล่าว และไม่ได้ประกันราคาหรือผลตอบแทน ของหลักทรัพย์ที่ปรากฏข้างต้น แม้ว่าข้อมูลดังกล่าวจะปรากฏข้อความที่อาจเป็นหรืออาจตีความว่าเป็นเช่นนั้นได้ บริษัทจึงไม่รับผิดชอบต่อการนำเอาข้อมูล ข้อความ ความเห็น และหรือบทสรุปที่ปรากฏในเอกสารฉบับนี้ไปใช้ไม่ว่ากรณีใดๆ ข้อมูลและความเห็นที่ปรากฏอยู่ในเอกสารฉบับนี้ได้ประสงค์จะชี้ชวน เสนอแนะ หรือจูงใจให้ลงทุน ใน หรือ ซื้อหรือขายหลักทรัพย์ที่ปรากฏในเอกสารฉบับนี้และข้อมูลมีการแก้ไขเพิ่มเติมเปลี่ยนแปลงโดยมีต้องแจ้งให้ทราบล่วงหน้า ผู้ลงทุนควรใช้ดุลยพินิจอย่างรอบคอบใน การลงทุนในหรือซื้อหรือขายหลักทรัพย์ บริษัทสงวนลิขสิทธิ์ในข้อมูลที่ปรากฏในเอกสารนี้ ห้ามมิให้ผู้ใดใช้ประโยชน์ ทำซ้ำ ดัดแปลง นำออกแสดง ทำให้ปรากฏหรือเผยแพร่ ต่อสาธารณชน ไม่ว่าด้วยประการใดๆ ซึ่งข้อมูลในเอกสารนี้ไม่ว่าทั้งหมดหรือบางส่วน เว้นแต่ได้รับอนุญาตเป็นหนังสือจากบริษัทเป็นการล่วงหน้า การกล่าว คิด หรืออ้างอิง ข้อมูลบางส่วนตามสมควรในเอกสารนี้ ไม่ว่าในบทความ บทวิเคราะห์ บทวิจัย หรือในเอกสาร หรือการสื่อสารอื่นใดจะต้องกระทำโดยถูกต้อง และไม่เป็นการก่อให้เกิดการ เข้าใจผิดหรือความเสียหายแก่บริษัท ต้องรับรู้ถึงความเป็นเจ้าของลิขสิทธิ์ในข้อมูลบริษัท และต้องอ้างอิงถึงเอกสารฉบับนี้ และวันที่ในเอกสารฉบับนี้ของบริษัทโดยชัดเจน การลงทุนในหรือซื้อหรือขายหลักทรัพย์ย่อมมีความเสี่ยง ท่านควรทำความเข้าใจอย่างถ่องแท้ต่อลักษณะของหลักทรัพย์แต่ละประเภทและควรศึกษาข้อมูลของบริษัทที่ออก หลักทรัพย์และข้อมูลอื่นใดที่เกี่ยวข้องก่อนการตัดสินใจลงทุนในหรือซื้อหรือขายหลักทรัพย์

ข้อมูลในเอกสารฉบับนี้ รวบรวมมาจากแหล่งข้อมูลที่น่าเชื่อถือ อย่างไรก็ดี บริษัทหลักทรัพย์ คิงส์ฟอร์ด จำกัด(มหาชน)ไม่สามารถที่จะยืนยันหรือรับรองความถูกต้องของข้อมูลเหล่านี้ได้ ไม่ว่าประการใดๆ บทวิเคราะห์ในเอกสารนี้ จัดทำขึ้นโดยอ้างอิง หลักเกณฑ์ทางวิชาการเกี่ยวกับหลักการวิเคราะห์ และมีได้เป็นการชี้แนะ หรือเสนอแนะให้ซื้อหรือขายหลักทรัพย์ใดๆ การตัดสินใจซื้อหรือขายหลักทรัพย์ใดๆ ของผู้อ่าน ไม่ว่าจะเกิดจากการอ่านบทความในเอกสารนี้หรือไม่ก็ตาม ล้วนเป็นผลจากการใช้ วิจารณญาณของผู้อ่าน โดยไม่มีส่วนเกี่ยวข้องกับอะไรรวมทั้งใดๆ กับ บริษัทหลักทรัพย์ คิงส์ฟอร์ด จำกัด(มหาชน) ไม่ว่ากรณีใด

Disclaimer



KINGSFORD

Thai Institute of Directors Association (IOD) – Corporate Governance Report Rating 2024 (CG Score) ข้อมูล 28 ตุลาคม 2567



AAV	B	CBG	DITTO	GULF	KBANK	MFEC	PCSGH	RPC	SEAOIL	SSF	THIP	TRV	WINMED
ABM	BAFS	CENDEL	DMT	GUNKUL	KCC	MINT	PDJ	RPH	SELIC	SSP	THRE	TSC	WINNER
ACE	BAM	CFRESH	DOHOME	HANA	KCE	MODERN	PEER	RS	SENA	SSSC	THREL	TSTE	ZEN
ACG	BANPU	CHASE	DRT	HARN	KCG	MONO	PG	RT	SENX	STA	TIPH	TSTH	
ADVANC	BAY	CHEWA	DUSIT	HENG	KEX	MOONG	PHOL	RWI	SGC	STEC	TISCO	TTA	
AE	BBGI	CHOW	EASTW	HMPRO	KKP	MOSHI	PIMO	S	SGF	STGT	TK	TTB	
AF	BBL	CIMBT	ECF	HPT	KSL	MSC	PLANB	S&J	SGP	STI	TKS	TTCL	
AGE	BCH	CIVIL	ECL	HTC	KTB	MST	PLAT	SA	SHR	SUC	TKT	TTW	
AH	BCP	CK	EGCO	ICC	KTC	MTC	PLUS	SAAM	SICT	SUN	TLI	TU	
AIT	BCPG	CKP	EPG	ICHI	KTMS	MTI	PM	SABINA	SIRI	SUTHA	TM	TVDH	
AJ	BDMS	CNT	ERW	III	KUMWEL	MVP	PORT	SAK	SIS	SVI	TMILL	TVO	
AKP	BEC	COLOR	ETC	ILINK	LALIN	NCH	PPP	SAMART	SITHAI	SYMC	TMT	TVT	
AKR	BEM	COM7	ETE	ILM	LANNA	NER	PPS	SAMTEL	SJWD	SYNEX	TNDT	TWPC	
ALLA	BEYOND	CPALL	FLOYD	IND	LH	NKI	PR9	SAT	SKE	SYNTEC	TNITY	UAC	
ALT	BGC	CPAXT	FN	INET	LHFG	NOBLE	PRG	SAV	SKR	TASCO	TNL	UBE	
AMA	BGRIM	CPF	FPI	INSET	LIT	NRF	PRIME	SAWAD	SM	TBN	TOA	UBIS	
AMARIN	BJC	CPL	FPT	INTUCH	LOXLEY	NSL	PRM	SC	SMPC	TCAP	TOG	UKEM	
AMATA	BKIH	CPN	FVC	IP	LPN	NTSC	PRTR	SCAP	SNC	TCMC	TOP	UPF	
AMATAV	BLA	CPW	GABLE	IRC	LRH	NVD	PSH	SCB	SNNP	TEAMG	TPAC	UPOIC	
ANAN	BPP	CRC	GC	IRPC	LST	NWR	PSL	SCC	SNP	TEGH	TPBI	UV	
AOT	BR	CRD	GCAP	IT	M	NYT	PTT	SCCC	SO	TFG	TPIL	VARO	
AP	BRI	CREDIT	GFC	ITC	MAJOR	OCC	PTTEP	SCG	SONIC	TFMAMA	TPIPP	VGI	
ASIMAR	BRR	CSC	GFPT	ITEL	MALEE	OR	PTTGC	SCGD	SPALI	TGE	TPS	VIH	
ASK	BSRC	CV	GGC	ITTHI	MBK	ORI	Q-CON	SCGP	SPC	TGH	TQM	WACOAL	
ASP	BTG	DCC	GLAND	IVL	MC	OSP	QH	SOM	SPI	THANA	TQR	WGE	
ASW	BTS	DDD	GLOBAL	JAS	M-CHAI	PAP	QTC	SCN	SPRC	THANI	TRP	WHA	
AURA	BTW	DELTA	GPSC	JTS	MCOT	PB	RATCH	SDC	SR	THCOM	TRUBB	WHAUP	
AWC	BWG	DEMCO	GRAMMY	K	MFC	PCC	RBF	SEAFCO	SSC	THG*	TRUE	WICE	



2S	ARIP	BES	CM	FSMART	JCK	MATCH	ONEE	PSP	SECURE	SUPER	TITLE	TRT	WARRIX
AAI	ARROW	BH	COCOCO	FSX	JDF	MBAX	PATO	PSTC	SFLEX	SUSCO	TKN	TURTLE	WIN
ADB	ASIAN	BIZ	COMAN	FTI	JMART	MEGA	PDG	PT	SFT	SVOA	TMD	TVH	WP
AEONTS	ATP30	BOL	CPI	GEL	KGI	METCO	PJW	PTECH	SINO	SVT	TNR	UBA	
AHC	AUCT	BSBM	CSS	GIFT	KJL	MICRO	POLY	PYLON	SMT	TACC	TPA	UP	
AIRA	AYUD	BTC	DTCENT	GPI	KTIS	NC	PQS	QLT	SPG	TAE	TPCH	UREKA	
APCO	BA	CH	EVER	HUMAN	KUN	NCAP	PREB	RABBIT	SPVI	TCC	TPCS	VCOM	
APCS	BBIK	CI	FE	IFS	L&E	NCL	PROUD	RCL	STANLY	TEKA	TPLAS	VIBHA	
APURE	BC	CIG	FORTH	INSURE	LHK	NDR	PSG	SAPPE	STPI	TFM	TPOLY	VRANDA	



A5	ASN	CHARAN	DOD	FNS	J	KIAT	MITSI	PHG	ROCTEC	SISB	STOWER	TNP	XO
ADD	BIG	CHAYO	DPAINT	GBX	JCKH	KISS	MK	PIN	SABUY	SKN	STP	TOPP	XPG
AIE	BIOTEC	CHIC	DV8	GENCO	JMT	KK	NAM	PRAPAT	SALEE	SKY	SVR	TRU	YUASA
ALLUCON	BIS	CHOTI	EASON	GTB	JPARK	KWC	NOVA	PRI	SAMCO	SMD	SWC	UEC	ZAA
AMC	BJCHI	CITY	EE	GYT	JR	LDC	NTV	PRIN	SANKO	SMIT	TAKUNI	UOBKH	
AMR	BLC	CMC	EFORL	ICN	JSP	LEO	NV	PROEN	SCI	SORKON	TC	VL	
ARIN	BVG	CPANEL	EKH	IIG	JUBILE	MCA	OGC	PROS	SE	SPG	TFI	WAVE	
ASEFA	CEN	CSP	ESTAR	IMH	KBS	META	PACO	PTC	SE-ED	SST	TMC	WFX	
ASIA	CGH	DEXON	ETL	IRCP	KCAR	MGC	PANEL	READY	SINGER	STC	TMI	WIK	

ข้อมูลในเอกสารฉบับนี้ รวบรวมมาจากแหล่งข้อมูลที่น่าเชื่อถือ อย่างไรก็ดี บริษัทหลักทรัพย์ คิงส์ฟอร์ด จำกัด(มหาชน)ไม่สามารถที่จะยืนยันหรือรับรองความถูกต้องของข้อมูลเหล่านี้ได้ ไม่ว่าประการใดๆ บทวิเคราะห์ในเอกสารนี้ จัดทำขึ้นโดยอ้างอิงหลักเกณฑ์ทางวิชาการเกี่ยวกับหลักการวิเคราะห์ และมีได้เป็นการชี้แนะ หรือเสนอแนะให้ซื้อหรือขายหลักทรัพย์ใดๆ การตัดสินใจซื้อหรือขายหลักทรัพย์ใดๆ ของผู้อ่าน ไม่ว่าจะเกิดจากการอ่านบทความในเอกสารนี้หรือไม่ก็ตาม ล้วนเป็นผลจากการใช้วิจารณญาณของผู้อ่าน โดยไม่มีส่วนเกี่ยวข้องกับหรือผูกพันใดๆ กับ บริษัทหลักทรัพย์ คิงส์ฟอร์ด จำกัด(มหาชน) ไม่มีการฉ้อโกง

Disclaimer



KINGSFORD

Thai Institute of Directors Association (IOD) – Corporate Governance Report Rating 2024 (CG Score) ข้อมูล 28 ตุลาคม 2567

ช่วงคะแนน	สัญลักษณ์	ความหมาย	Description
มากกว่า 90		ดีเลิศ	Excellent
80 - 89		ดีมาก	Very Good
70 - 79		ดี	Good
60 - 69		ดีพอใช้	Satisfactory
50 - 59		ผ่าน	Pass
ต่ำกว่า 50	No logo give	N/A	N/A

การเปิดเผยผลการสำรวจของสมาคมส่งเสริมสถาบันกรรมการบริษัทไทย (IOD) ในเรื่องการกำกับดูแลกิจการ (Corporate Governance) นี้เป็นการดำเนินการตามนโยบายของสำนักงานคณะกรรมการกำกับหลักทรัพย์และตลาดหลักทรัพย์ โดยการสำรวจของ IOD เป็นการสำรวจและประเมินจากข้อมูลของบริษัทจดทะเบียนในตลาดหลักทรัพย์แห่งประเทศไทยและตลาดหลักทรัพย์เอ็มเอไอ ที่มีการเปิดเผยต่อสาธารณะและเป็นข้อมูลที่ผู้ลงทุนทั่วไปสามารถเข้าถึงได้ ดังนั้นผลสำรวจดังกล่าวจึงเป็นการนำเสนอในมุมมองของบุคคลภายนอกโดยไม่ได้เป็นการประเมินการปฏิบัติและไม่ได้มีการใช้ข้อมูลภายในในการประเมิน อนึ่ง ผลการสำรวจดังกล่าว เป็นผลการสำรวจ ณ วันที่ปรากฏในรายงานการกำกับดูแลและกิจการบริษัทจดทะเบียนไทยเท่านั้น ดังนั้นผลการสำรวจจึงอาจเปลี่ยนแปลงได้ภายหลังจากดังกล่าว ทั้งนี้ บริษัทหลักทรัพย์ คิงส์ฟอร์ด จำกัด (มหาชน) มิได้ยืนยันหรือรับรองถึงความถูกต้องของผลการสำรวจดังกล่าวแต่อย่างใด

ข้อมูลในเอกสารฉบับนี้ รวบรวมมาจากแหล่งข้อมูลที่เชื่อถือได้ อย่างไรก็ดี บริษัทหลักทรัพย์ คิงส์ฟอร์ด จำกัด(มหาชน)ไม่สามารถที่จะยืนยันหรือรับรองความถูกต้องของข้อมูลเหล่านี้ได้ ไม่ว่าประการใดๆ บทวิเคราะห์ในเอกสารนี้ จัดทำขึ้นโดยอ้างอิงหลักเกณฑ์ทางวิชาการเกี่ยวกับหลักการวิเคราะห์ และมีได้เป็นการชี้แนะ หรือเสนอแนะให้ซื้อหรือขายหลักทรัพย์ใดๆ การตัดสินใจซื้อหรือขายหลักทรัพย์ใดๆ ของผู้อ่าน ไม่ว่าจะเกิดจากการอ่านบทความในเอกสารนี้หรือไม่ก็ตาม ล้วนเป็นผลจากการใช้วิจารณญาณของผู้อ่าน โดยไม่มีส่วนเกี่ยวข้องกับอะยู่กัพน์ใดๆ กับ บริษัทหลักทรัพย์ คิงส์ฟอร์ด จำกัด(มหาชน) ไม่ว่ากรณีใด

Disclaimer



KINGSFORD

Anti-Corruption Progress Indicator 2024 (<https://www.thai-cac.com/who-we-are/our-members> .6 มกราคม 2568)

บริษัทจดทะเบียนที่ได้ประกาศเจตนารมณ์เข้าร่วม CAC

ACE	ANI	BLAND	DITTO	GREEN	IP	LIT	NEX	PRIME	S	SHR	SKE	SUPER	TPP	VNG
ALT	APCO	BPS	ECL	HL	JDF	MEDEZE	NTSC	PROEN	SAWAD	SINGER	SNNP	TBN	TQM	WELL
AMARIN	ASAP	CHASE	EVER	HUMAN	KJL	MJD	PLE	PROUD	SCAP	SINO	SOLAR	TMI	UOBKH	WIN
AMC	B52	CHG	FLOYD	IHL	LDC	MOSHI	PRI	PTC	SFT	SJWD	SONIC	TPAC	UREKA	XPG

บริษัทจดทะเบียนที่ได้ได้รับการรับรอง CAC

2S	BAM	CGH	DRT	GUNKUL	KASET	MENA	PDG	PTECH	SCG	SPRC	THIP	TSI	YUASA
AAI	BANPU	CHEWA	DUSIT	HANA	KBANK	META	PDJ	PTG	SCGD	SRICHA	THRE	TSTE	ZEN
ADB	BAY	CHOTI	EA	HARN	KCAR	MFC	PG	PTT	SCGP	SSF	THREL	TSTH	ZIGA
ADVANC	BBGI	CHOW	EASTW	HEMP	KCC	MFEC	PHOL	PTTEP	SCM	SSP	TIDLOR	TTB	
AE	BBL	CI	ECF	HENG	KCE	MINT	PIMO	PTTGC	SCN	SSSC	TIPCO	TTCL	
AF	BCH	CIG	EGCO	HMPRO	KGEN	MODERN	PK	PYLON	SEAOIL	SST	TIPH	TU	
AH	BCP	CIMBT	EP	HTC	KGI	MONO	PL	Q-CON	SE-ED	STA	TISCO	TURTLE	
AI	BCPG	CM	EPG	ICC	KKP	MOONG	PLANB	QH	SELIC	STGT	TKN	TVDH	
AIE	BE8	CMC	ERW	ICHI	KSL	MSC	PLANET	QLT	SENA	STOWER	TKS	TVO	
AIRA	BEC	COM7	ETC	ICN	KTB	MTC	PLAT	QTC	SENX	SUSCO	TKT	TWPC	
AJ	BEYOND	CPALL	ETE	IFS	KTC	MTI	PLUS	RABBIT	SFLEX	SVI	TMD	UBE	
AKP	BGC	CPAXT	FNS	III	L&E	NATION	PM	RATCH	SGC	SVOA	TMILL	UBIS	
AMA	BGRIM	CPF	FPI	ILINK	LANNA	NCAP	PPP	RBF	SGP	SVT	TMT	UEC	
AMANAH	BLA	CPI	FPT	ILM	LH	NEP	PPPM	RML	SIRI	SYMC	TNITY	UKEM	
AMATA	BPP	CPL	FSMART	INET	LHFG	NER	PPS	RS	SIS	SYNTEC	TNL	UPF	
AMATAV	BRI	CPN	FSX	INOX	LHK	NKI	PQS	RWI	SITHAI	TAE	TNP	UV	
AP	BROOK	CPW	FTE	INSURE	LPN	NOBLE	PR9	S&J	SKR	TAKUNI	TNR	VCOM	
APCS	BRR	CRC	GBX	INTUCH	LRH	NRF	PREB	SA	SM	TASCO	TOG	VGI	
AS	BSBM	CSC	GC	IRPC	M	OCC	PRG	SAAM	SMIT	TCAP	TOP	VIBHA	
ASIAN	BTG	CV	GCAP	ITC	MAJOR	OGC	PRINC	SABINA	SMPC	TEGH	TOPP	VIH	
ASK	BTS	DCC	GEL	ITEL	MALEE	OR	PRM	SAK	SNC	TFG	TPA	WACOAL	
ASP	BWG	DELTA	GFPT	IVL	MATCH	ORI	PROS	SAPPE	SNP	TFI	TPCS	WHA	
ASW	CAZ	DEMCO	GGC	JAS	MBAX	OSP	PRTR	SAT	SORKON	TFMAMA	TPLAS	WHAUP	
AWC	CBG	DEXON	GLOBAL	JMART	MBK	PAP	PSH	SC	SPACK	TGE	TRT	WICE	
AYUD	CEN	DIMET	GPI	JR	MC	PATO	PSL	SCB	SPALI	TGH	TRU	WIIK	
B	CENDEL	DMT	GPSC	JTS	MCOT	PB	PSTC	SCC	SPC	THANI	TRUE	WPH	
BAFS	CFRESH	DOHOME	GULF	K	MEGA	PCSGH	PT	SCCC	SPI	THCOM	TSC	XO	

คำชี้แจง ข้อมูลบริษัทที่เข้าร่วมโครงการแนวร่วมปฏิบัติของภาคเอกชนไทยในการต่อต้านทุจริต (Thai CAC) ของสมาคมส่งเสริมสถาบันกรรมการบริษัทไทย มี 2 กลุ่ม คือ

- ได้ประกาศเจตนารมณ์เข้าร่วม CAC
- ได้รับการรับรอง CAC

การเปิดเผยผลการประเมินดัชนีชี้วัดความคืบหน้าการป้องกันการมีส่วนเกี่ยวข้องกับการทุจริตคอร์รัปชัน (Anti-corruption Progress Indicators) ของบริษัทจดทะเบียนในตลาดหลักทรัพย์แห่งประเทศไทยซึ่งจัดทำโดยสถาบันไทยพัฒน์นี้ เป็นการดำเนินการตามนโยบายและตามแผนพัฒนาความยั่งยืนสำหรับบริษัทจดทะเบียนของสำนักงานคณะกรรมการกำกับหลักทรัพย์และตลาดหลักทรัพย์ โดยผลการประเมินดังกล่าวของสถาบันไทยพัฒน์ อาศัยข้อมูลที่ได้รับจากบริษัทจดทะเบียนตามที่บริษัทจดทะเบียนได้ระบุในแบบแสดงข้อมูลเพื่อการประเมิน Anti-corruption ซึ่งได้อ้างอิงข้อมูลมาจากแบบแสดงรายการข้อมูลประจำปี (แบบ 56-1) รายงานประจำปี (แบบ 56-2) หรือในบุคคลภายนอก โดยมีได้เป็นการประเมินการปฏิบัติของบริษัทจดทะเบียนในตลาดหลักทรัพย์แห่งประเทศไทย และได้ให้ข้อมูลภายใต้การประเมินเนื่องจากผลการประเมินดังกล่าวเป็นเพียงผลการประเมิน ณ วันที่ปรากฏในผลการประเมินเท่านั้น ดังนั้นผลการประเมินจึงอาจเปลี่ยนแปลงได้ภายหลังจากวันดังกล่าว หรือเมื่อข้อมูลที่เกี่ยวข้องมีการเปลี่ยนแปลง ทั้งนี้ บริษัทหลักทรัพย์ คิงส์ฟอร์ด จำกัด (มหาชน) มิได้ยืนยัน ตรวจสอบ หรือรับรองความถูกต้องครบถ้วนของผลการประเมินดังกล่าวแต่อย่างใด

ข้อมูลในเอกสารฉบับนี้ รวบรวมมาจากแหล่งข้อมูลที่น่าเชื่อถือ อย่างไรก็ดี บริษัทหลักทรัพย์ คิงส์ฟอร์ด จำกัด(มหาชน)ไม่สามารถที่จะยืนยันหรือรับรองความถูกต้องของข้อมูลเหล่านี้ได้ ไม่ว่าประการใดๆ บทวิเคราะห์ในเอกสารนี้ จัดทำขึ้นโดยอ้างอิงหลักเกณฑ์ทางวิชาการเกี่ยวกับหลักการวิเคราะห์ และมีได้เป็นการชี้แนะ หรือเสนอแนะให้ซื้อหรือขายหลักทรัพย์ใดๆ การตัดสินใจซื้อหรือขายหลักทรัพย์ใดๆ ของผู้อ่าน ไม่ว่าจะเกิดจากการอ่านบทความในเอกสารนี้หรือไม่ก็ตาม ล้วนเป็นผลจากการใช้วิจารณญาณของผู้อ่าน โดยไม่มีส่วนเกี่ยวข้องกับหรือพันธะผูกพันใดๆ กับ บริษัทหลักทรัพย์ คิงส์ฟอร์ด จำกัด(มหาชน) ไม่มีการฉ้อโกง

ชื่อ	นามสกุล	ตำแหน่ง	เลขที่ทะเบียน SEC	โทรศัพท์	อีเมล	เป็นนักวิเคราะห์ทางด้านปัจจัยพื้นฐาน (โปรดระบุชื่อหุ้นและกลุ่มอุตสาหกรรม)
อภิชัย	เรามาณะชัย	ผู้ช่วยกรรมการผู้จัดการ นักวิเคราะห์การลงทุนปัจจัยทางเทคนิค นักวิเคราะห์กลยุทธ์การลงทุน นักวิเคราะห์การลงทุนปัจจัยพื้นฐานด้านตลาดทุน	002939	02 829 6999 Ext. 2200	apichai.ra@kfsec.co.th	
นพพร	ฉายแก้ว	ผู้จัดการอาวุโส	043964	02 829 6999 Ext. 2203	noppom.ch@kfsec.co.th	พลังงานและปิโตรเคมี ยานยนต์ ขนส่งทางอากาศ
ณัฐวิชัย	ภูสุนทรศรี	นักวิเคราะห์	087077	02 829 6999 Ext. 2204	nattawat.po@kfsec.co.th	อาหาร, การแพทย์, พาณิชย
ณัฐ	แก้วบริสุทธ์สกุล	ผู้ช่วยนักวิเคราะห์				เทคโนโลยีสารสนเทศและการสื่อสาร และกลุ่มบริการรับเหมาก่อสร้าง