

SET50 Index Futures

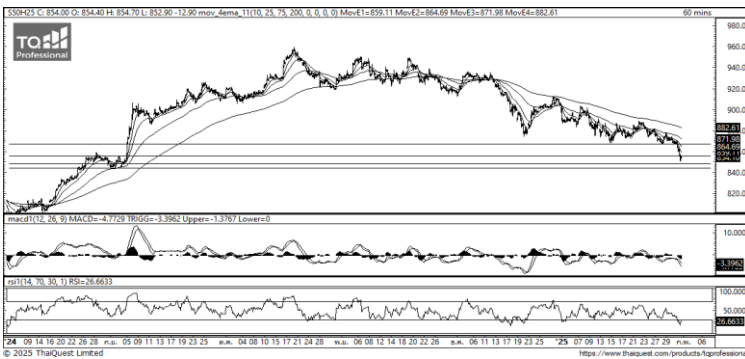


KINGSFORD

วันจันทร์ที่ 3 กุมภาพันธ์ พ.ศ. 2568

Market Overview

- นักลงทุนต่างชาติ Short สุทธิ -7,159 สัญญา ยอดสะสมประจำเดือน ม.ค. มียอด Short สุทธิ -59,419 สัญญา และ ยอดสะสมปี 2568 เป็นยอด Short สุทธิ -59,419 สัญญา
- ดัชนี DJIA ปิดที่ 0.75%, ดัชนี S&P500 ปิดที่ -0.50% และดัชนี Nasdaq ปิดที่ -0.28%
- นักลงทุนเตรียมรับมือกับข่าวเกี่ยวกับการเก็บภาษีนำเข้ามากขึ้น หลังจากที่ทรัมป์ได้เตือนหลายครั้งว่าอาจใช้มาตรการนี้ ซึ่งความไม่แน่นอนเกี่ยวกับผลกระทบของภาษีทำให้แนวโน้มเศรษฐกิจและเงินเฟ้อไม่แน่นอน หลังจากปิดตลาด ทรัมป์เปิดเผยว่ารัฐบาลของเขาจะเรียกเก็บภาษีที่เกี่ยวข้องกับการนำเข้าน้ำมันและก๊าซประมาณวันที่ 18 ก.พ. แต่เขาไม่ได้ระบุประเภทเป้าหมายหรือให้รายละเอียดเพิ่มเติมเกี่ยวกับแผนการดังกล่าว



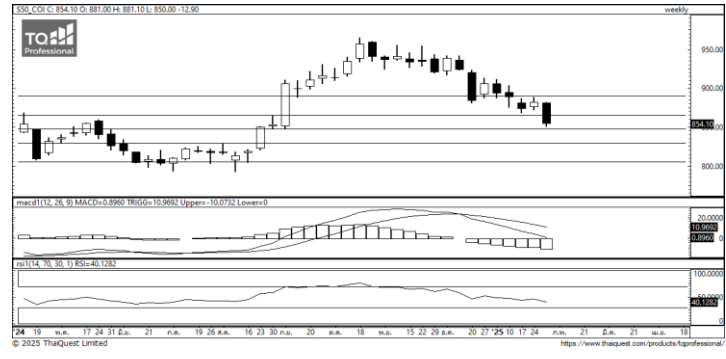
ที่มา: Kingsford Research

ภาพการลงทุนระยะสั้น

แนะนำ : Short , แนวรับ: 850 แนวต้าน: 860 Stop Loss: 865

S50H25 ปิดที่ 854.1 0 จุด ดัชนีมีการปรับตัว -1.49% เป็นการปรับตัวลงเข้าใกล้ Low ระดับ 4 เดือน ส่วน Indicator สนับสนุนแนวโน้มขาลง ระยะสั้นมองเป็นการปรับตัวลง หากปรับตัวต่ำกว่า 850 แนะนำเปิดสถานะ Short จะเป็นฝั่งที่ได้เปรียบกว่า

Volume by Investors	SET (Million Bath)	Index Futures (Contracts)
Local Institutions	-1,845.04	-2,614
Foreign	-3,164.66	-7,159
Local Investor	4,735.85	9,773



ที่มา: Kingsford Research

ภาพการลงทุนรายสัปดาห์

แนะนำ Short 1/3 Port แนวรับ : 845 แนวต้าน : 865 Stoploss : 870

Set 50 Index Future ปรับตัวลงต่ำกว่า 865 ส่วน Indicator RSI ยังอยู่ในแนวโน้มขาลง และ MACD รับระดับลงเข้าใกล้ 0 ระยะกลางมองเป็นการปรับตัว หากปรับตัวต่ำกว่า 845 แนะนำ Short 2/3 Port

	Close	Change	Volume	OI
SET50	856.40	-13.9	1,247,812,000	43,577,805,248
S50H25	854.10	-12.9	146,394	533,521
S50M25	849.70	-12.9	12,630	53,686
S50U25	846.70	-13.1	2,563	24,739
S50G25	856.30	-13.4	29	180

Source: TQ Pro

	Last	Support	Resistance
SET50	856.40	850	860
S50H25	854.10	850	860
S50M25	849.70	845	850
S50U25	846.70	845	850
S50F25	856.30	850	860

Source: TQ Pro

Series	Close	Chg	Vol. Contracts	OI	OI Chg	Theoretical	Basis	Daly Left	LTD
S50H25	854.10	-12.9	533,521	533,521	387,127	855.19	-2.30	53	28/3/2025
S50M25	849.70	-12.9	53,686	53,686	41,056	853.12	-6.70	144	27/6/2025
S50U25	846.70	-13.1	24,739	24,739	22,176	850.98	-9.70	238	29/9/2025
S50G25	856.30	-13.4	180	180	151	855.85	-0.10	24	27/2/2025
S50J25	850.00	-16.2	43	43	40	854.47	-6.40	85	29/4/2025

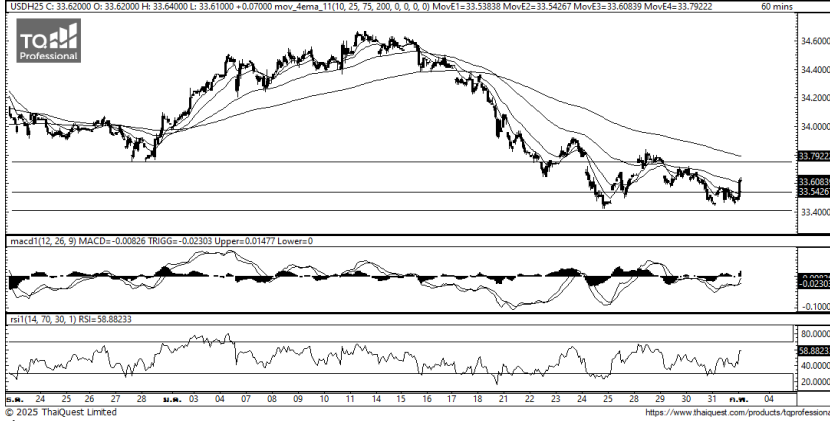
ข้อมูลในเอกสารฉบับนี้ รวบรวมมาจากแหล่งข้อมูลที่น่าเชื่อถือ อย่างไรก็ดี บริษัทหลักทรัพย์ คิงส์ฟอร์ด จำกัด (มหาชน) ไม่สามารถที่ยืนยันหรือรับรองความถูกต้องของข้อมูลเหล่านี้ได้ ไม่ว่าประการใด ๆ บทวิเคราะห์ในเอกสารนี้ จัดทำขึ้นโดยอ้างอิงหลักเกณฑ์ทางวิชาการเกี่ยวกับหลักการวิเคราะห์ และมีได้เป็นการชี้แนะ หรือเสนอแนะให้ซื้อหรือขายหลักทรัพย์ใด ๆ การตัดสินใจซื้อหรือขายหลักทรัพย์ใด ๆ ของผู้อ่าน ไม่ว่าจะเกิดจากการอ่านบทความในเอกสารนี้หรือไม่ก็ตาม ล้วนเป็นผลจากการใช้วิจารณญาณของผู้อ่าน โดยไม่มีส่วนเกี่ยวข้องกับหรือพันธะผูกพันใด ๆ กับ บริษัทหลักทรัพย์ คิงส์ฟอร์ด จำกัด (มหาชน) ไม่ว่ากรณีใด

SET50 Index Futures



KINGSFORD

Currency Futures



ที่มา: Kingsford Research

ภาพการลงทุนระยะสั้น

Dollar Index : 109.66 จุด หรือ +1.17%, USDH24 : -0.06 THB/USD

แนะนำ เปิดสถานะ : Long

แนวรับ: 33.50 THB/USD แนวต้าน: 33.65 THB/USD Stop Loss: 33.45

USDH25 : ราคาช่วงกลางคืนเมื่อวานที่ผ่านมาปิดที่ 33.62 THB/USD เป็นการปรับตัวขึ้น

เหนือ EMA ทั้ง 75 ส่วน Indicator ขึ้นมาสนับสนุนแนวโน้มขาขึ้น หากยังปรับตัวสูงกว่า

33.65 การเปิดสถานะ Long จะเป็นฝั่งที่ได้เปรียบกว่า

	Last	Change	Volume	OI
USDH25	33.55	-0.06	21,142	102,678
USDM25	33.37	-0.05	5,774	31,579
USDG25	33.63	-0.05	657	7,398
USDJ25	33.48	-0.10	200	97

Source: TQ Pro

	Last	Support	Resistance
RTXUSTB	33.62	33.60	34.00
USDH25	33.55	33.50	33.65
USDM25	33.37	33.35	33.45

Source: Kingsford Securities

	Close	Change	Volume	OI
EURUSD	1.04	0.00		
EURUSDH25	1.0409	-0.0024	1.0425	0.0016

Source: TQ Pro

	Close	Change	Volume	OI
USDJPY	155.18	0.97		
USDJPYH25	153.70	0.20	1,876	8440

Source: TQ Pro

Apichai Raomanachai

Fundamental and Technical Investment Analysis

ID No. 002939 Tel 02-829-6999 Ext 2200

Email : apichai.ra@kfsec.co.th

Nut Kaewborisutsakul

Assistant Investment Analyst

ข้อมูลในเอกสารฉบับนี้ รวบรวมมาจากแหล่งข้อมูลที่น่าเชื่อถือ อย่างไรก็ดี บริษัทหลักทรัพย์ คิงส์ฟอร์ด จำกัด (มหาชน) ไม่สามารถที่จะยืนยันหรือรับรองความถูกต้องของข้อมูลเหล่านี้ได้ ไม่ว่าประการใด ๆ บทวิเคราะห์ในเอกสารนี้ จัดทำขึ้นโดยอ้างอิงหลักเกณฑ์ทางวิชาการเกี่ยวกับหลักการวิเคราะห์ และมีได้เป็นการชี้แนะ หรือเสนอแนะให้ซื้อหรือขายหลักทรัพย์ใด ๆ การตัดสินใจซื้อหรือขายหลักทรัพย์ใด ๆ ของผู้อ่าน ไม่ว่าจะเกิดจากการอ่านบทความในเอกสารนี้หรือไม่ก็ตาม ล้วนเป็นผลจากการใช้วิจารณญาณของผู้อ่าน โดยไม่มีส่วนเกี่ยวข้องกับหรือพินัยผูกพันใด ๆ กับ บริษัทหลักทรัพย์ คิงส์ฟอร์ด จำกัด (มหาชน) ไม่ควรเฝ้า

BLOCK TRADE DAILY



KINGSFORD

วันจันทร์ที่ 3 กุมภาพันธ์ พ.ศ. 2568

Most Active Grainer (%chg)

Rank	STOCK	OI	Price Chg (20 Working Days)
1	BCPG	13,328	12.17%
2	TTB	59,617	8.20%
3	TRUE	16,138	5.41%
4	BEC	29,183	5.15%
5	BTS	85,113	5.13%
6	INTUCH	3,541	3.18%
7	TKN	830	3.13%
8	TTW	520	2.87%
9	GULF	9,222	2.67%
10	BCP	8,590	2.22%
11	ADVANC	2,628	2.16%
12	PTTEP	4,237	1.59%
13	KBANK	3,702	1.58%
14	TASCO	1,155	1.12%
15	TISCO	230	1.02%
16	KTC	66,507	1.00%
17	TOP	10,100	0.97%
18	QH	19,411	0.59%
19	TCAP	313	0.51%
20	BBL	17,094	0.33%
21	KKP	1,002	0.00%
22	TPIPP	3,108	-0.68%
23	MAJOR	234	-0.71%
24	RATCH	2,603	-0.87%
25	BJC	3,797	-0.89%
26	ECCO	1,210	-1.33%
27	CPF	5,983	-1.35%
28	PLANB	62,077	-1.37%
29	THG	324	-1.45%
30	CRC	1,455	-1.48%

Top Gainers OI (%chg)

STOCK	OI	%Daily Top OI Change	STOCK	OI	%5 Day Top OI Change
PTT	6,927	53.35%	BSRC	1,837	82.06%
MBK	2,297	36.00%	MBK	2,297	65.49%
CPALL	9,205	17.88%	GLOBAL	2,046	53.95%
COM7	17,459	15.98%	PTT	6,927	53.76%
COM7	17,459	15.98%	OR	10,681	48.80%
GUNKUL	7,928	14.75%	CRC	1,455	39.50%
STA	2,969	13.84%	CPN	3,025	38.70%
KTB	10,982	12.53%	BPP	410	33.12%
OR	10,681	11.74%	COM7	17,459	29.85%
KKP	1,002	11.09%	KKP	1,002	21.75%
TISCO	230	9.52%	AOT	7,752	21.14%
EA	1,311	8.62%	MINT	8,523	21.07%
AOT	7,752	8.28%	KTB	10,982	18.71%
BCP	8,590	7.81%	BH	1,962	17.13%
OSP	3,706	6.37%	GUNKUL	7,928	14.53%

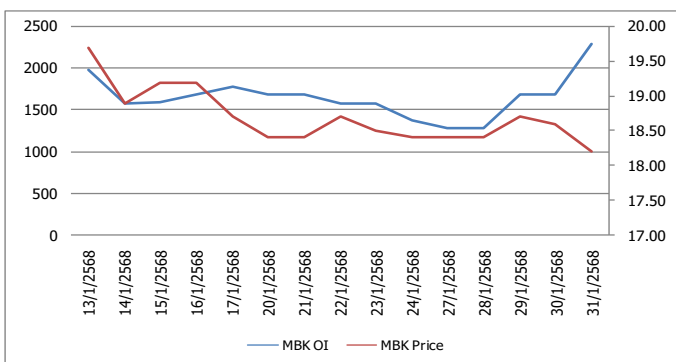
Source: TQ Pro

Top Loser OI (%chg)

STOCK	OI	%Daily Top OI Change	STOCK	OI	%5 Day Top OI Change
TTB	59,617	-13.68%	OSP	3,706	-40.69%
TOA	614	-13.28%	RATCH	2,603	-29.67%
KBANK	3,702	-9.04%	AMATA	1,366	-27.57%
CBG	2,443	-7.43%	CPF	5,983	-16.43%
AMATA	1,366	-6.57%	BTS	85,113	-15.63%
CRC	1,455	-6.31%	EA	1,311	-13.75%
CENTEL	1,375	-6.14%	BJC	3,797	-13.68%
INTUCH	3,541	-4.76%	KBANK	3,702	-13.52%
JMT	7,049	-3.89%	JMT	7,049	-13.45%
SCGP	11,221	-3.31%	CENTEL	1,375	-12.25%
ICHI	2,805	-3.28%	TOA	614	-11.40%
PTTEP	4,237	-3.13%	STA	2,969	-11.40%
MINT	8,523	-2.56%	INTUCH	3,541	-11.21%
HANA	3,890	-2.38%	SCB	1,281	-10.73%
BCH	4,756	-2.30%	BGRIM	7,855	-9.60%

หุ้นที่มีทิศทาง ราคาและ OI ที่น่าจับตามอง

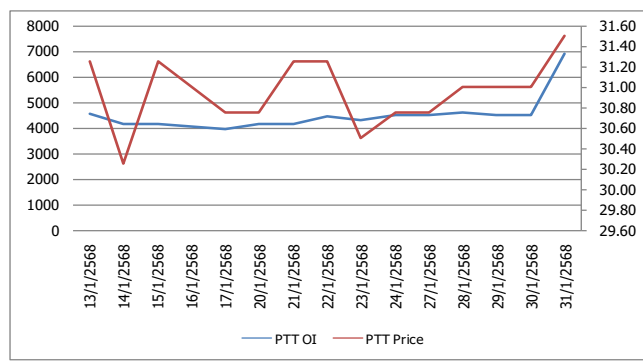
OI Trend MBK



Recommend : Short
Support : 17.50

Resistance : 18.60
Stop-Loss : 18.70

OI Trend PTT



Recommend : Long
Support : 31.00

Resistance : 33.00
Stop-Loss : 30.75

Source: KINGSFORD

APICHAJ RAOMANACHAI No. 002939
NUT KAEWBORISUTSAKUL Asst. Derivatives Analyst

ข้อมูลในเอกสารฉบับนี้ รวมรวมมาจากแหล่งข้อมูลที่เชื่อถือได้อย่างดี บริษัทหลักทรัพย์ คิงส์ฟอร์ด จำกัด (มหาชน) ไม่สามารถที่จะยืนยันหรือรับรองความถูกต้องของข้อมูลเหล่านี้ได้ ไม่ว่าประการใด ๆ บทวิเคราะห์ในเอกสารนี้ จัดทำขึ้นโดยอ้างอิงจากเกณฑ์ทางวิชาการเกี่ยวกับหลักการวิเคราะห์ และไม่ได้เป็นการชี้นำ หรือเสนอแนะให้ซื้อหรือขายหลักทรัพย์ใด ๆ การตัดสินใจซื้อหรือขายหลักทรัพย์ใด ๆ ของผู้อ่าน ไม่ว่าจะเกิดจากการอ่านบทความในเอกสารนี้หรือไม่ก็ตาม ล้วนเป็นผลจากการใช้วิจารณญาณของผู้อ่าน โดยไม่มีส่วนเกี่ยวข้องกับหรือหุ้นและสัญญาใด ๆ กับ บริษัทหลักทรัพย์ คิงส์ฟอร์ด จำกัด (มหาชน) ไม่พวกรวมใด

PROGRAM TRADING DAILY



KINGSFORD

วันจันทร์ที่ 3 กุมภาพันธ์ พ.ศ. 2568

ข้อมูลสถิติ Program Trading รายวัน

ประเภท	ซื้อ	ขาย	สุทธิ
Program Trading	23,177.38	25,692.94	-2,515.56
Non Program Trading	30,830.60	28,315.04	2,515.56
Total	54,007.97	54,007.97	

ข้อมูลรายหลักทรัพย์ *

หลักทรัพย์	ตลาด	มูลค่า Program Trading (บาท)	% มูลค่า Program Trading เทียบกับมูลค่าการซื้อขายแบบ Auto Matching
SCGP	SET	164,815,045	49.41
AAV	SET	53,626,262	41.9
GLOBAL	SET	280,058,113	41.11
CPALL	SET	3,803,763,400	40.45
OSP	SET	297,134,345	33.05

หมายเหตุ "Program Trading" หมายถึง การซื้อขายหลักทรัพย์ด้วยชุดคำสั่งคอมพิวเตอร์

* แสดงข้อมูลของหลักทรัพย์ที่มีราคาปิด และมูลค่าการซื้อขายเปลี่ยนแปลงไปมากจากวันทำการซื้อขายก่อนหน้า

* กรณีไม่แสดงข้อมูล หมายถึง ไม่มีหลักทรัพย์เข้าเกณฑ์ที่กำหนด

ข้อมูลการขายชอร์ตที่ยังไม่ได้ซื้อคืน

สถานะ Short เพิ่มขึ้น

หลักทรัพย์	ปริมาณการขายชอร์ตคงเหลือ (%)	สถานะชอร์ตเพิ่มขึ้น เมื่อเทียบวันก่อนหน้า (%)
OSP	1.30%	0.06%
BBL	0.53%	0.05%
WHA	1.02%	0.05%
DOHOME	0.58%	0.04%
CPALL	0.57%	0.03%
BCP	2.05%	0.03%
HANA	2.69%	0.03%
CCET	0.33%	0.03%
KCE	2.25%	0.03%
EA	1.05%	0.03%

สถานะ Short ลดลง

หลักทรัพย์	ปริมาณการขายชอร์ตคงเหลือ (%)	สถานะชอร์ตลดลง เมื่อเทียบวันก่อนหน้า (%)
CBG	1.01%	-0.06%
SAWAD	0.65%	-0.04%
CENTEL	0.38%	-0.03%
SCGP	0.34%	-0.02%
TIDLOR	0.52%	-0.02%
TOP	1.76%	-0.02%
COM7	0.79%	-0.02%
ICHI	0.66%	-0.02%
MINT	1.19%	-0.01%
BCH	1.59%	-0.01%

หมายเหตุ : เรียงตามการเปลี่ยนแปลงของปริมาณการขายชอร์ตที่ยังไม่ได้ซื้อคืน ของหลักทรัพย์ Local + NVDR / จำนวนหุ้นชำระแล้ว (%)

ข้อมูลในเอกสารฉบับนี้ รวบรวมมาจากแหล่งข้อมูลที่น่าเชื่อถือ อย่างไรก็ดี บริษัทหลักทรัพย์ คิงส์ฟอร์ด จำกัด (มหาชน) ไม่สามารถที่จะยืนยันหรือรับรองความถูกต้องของข้อมูลเหล่านี้ได้ ไม่ว่าประการใด ๆ บทวิเคราะห์ในเอกสารนี้ จัดทำขึ้นโดยอ้างอิงหลักเกณฑ์ทางวิชาการเกี่ยวกับหลักการวิเคราะห์ และมีได้เป็นการชี้นำ หรือเสนอแนะให้ซื้อหรือขายหลักทรัพย์ใด ๆ การตัดสินใจซื้อหรือขายหลักทรัพย์ใด ๆ ของผู้อ่าน ไม่ว่าจะเกิดจากการอ่านบทความในเอกสารนี้หรือไม่ก็ตาม ล้วนเป็นผลจากการใช้วิจารณญาณของผู้อ่าน โดยไม่มีส่วนเกี่ยวข้องกับหรือหนี้และผูกพันใด ๆ กับ บริษัทหลักทรัพย์ คิงส์ฟอร์ด จำกัด(มหาชน) ไม่ว่ากรณีใด

Top 20 Outstanding Short



KINGSFORD

วันจันทร์ที่ 3 กุมภาพันธ์ พ.ศ. 2568

หลักทรัพย์	ปริมาณการขายชอร์ตที่ยังไม่ได้ซื้อคืน ณ สิ้นวัน (หุ้น)		สถานะขายชอร์ต คงเหลือ (%)	สถานะชอร์ตเพิ่ม/ลด เมื่อเทียบวันก่อนหน้า (%)
	Local	NVDR		
HANA	8,456,600	15,369,303	2.691	0.031
KCE	11,636,800	14,931,900	2.248	0.029
BCP	8,463,100	19,828,100	2.055	0.032
TOP	12,975,200	26,296,846	1.758	-0.017
TISCO	10,484,465	3,116,600	1.699	-0.009
PTTGC	12,198,500	63,497,600	1.679	0.004
SPRC	8,044,900	64,072,783	1.663	0.007
BCH	23,583,400	16,189,400	1.595	-0.011
BANPU	32,012,100	116,757,566	1.485	-0.001
OSP	12,051,200	27,143,700	1.305	0.055
MINT	3,216,800	64,428,600	1.193	-0.012
BGRIM	11,830,400	18,908,200	1.179	0.014
BEM	14,744,100	160,824,800	1.149	-0.003
BTS	15,004,100	169,416,655	1.146	-0.003
BH	2,999,041	6,071,600	1.141	-0.009
MTC	10,150,400	13,721,900	1.126	0.003
IRPC	54,819,000	173,887,554	1.119	-0.005
EA	27,033,800	51,015,682	1.051	0.028
TTA	14,541,200	4,294,700	1.034	0.010
HMPRO	13,750,000	122,010,700	1.032	-0.005

หมายเหตุ : เรียงตามการเปลี่ยนแปลงของปริมาณการขายชอร์ตที่ยังไม่ได้ซื้อคืน ของหลักทรัพย์ Local + NVDR /จำนวนหุ้นชำระแล้ว (%)

ข้อมูลในเอกสารฉบับนี้ รวบรวมมาจากแหล่งข้อมูลที่น่าเชื่อถือ อย่างไรก็ดี บริษัทหลักทรัพย์ คิงส์ฟอร์ด จำกัด (มหาชน) ไม่สามารถที่จะยืนยันหรือรับรองความถูกต้องของข้อมูลเหล่านี้ได้ ไม่ว่าประการใด ๆ บทวิเคราะห์ในเอกสารนี้ จัดทำขึ้นโดยอ้างอิงแหล่งข้อมูลที่ทางวิชาการเกี่ยวกับบริษัทที่เกี่ยวข้อง และมิได้เป็นการชี้นำ หรือเสนอแนะให้ซื้อหรือขายหลักทรัพย์ใด ๆ การตัดสินใจซื้อหรือขายหลักทรัพย์ใด ๆ ของผู้อ่าน ไม่ว่าจะเกิดจากการอ่านบทความในเอกสารนี้หรือไม่ก็ตาม ล้วนเป็นผลจากการใช้วิจารณญาณของผู้อ่าน โดยไม่มีส่วนเกี่ยวข้องกับหน่วยงานใด ๆ กับ บริษัทหลักทรัพย์ คิงส์ฟอร์ด จำกัด(มหาชน) ไม่ว่ากรณีใด