



Market Wrap-Up

- SET วันที่ 3 ก.พ.68 ปิด -10.11 จุด อยู่ที่ 1,304.39 จุด มูลค่าการซื้อขาย 54,212 ลบ. ต่างชาติขาย 362 ลบ. พอร์ตโบรกขาย 1,142 ลบ. สถาบันซื้อ 600 ลบ. และรายย่อยซื้อ 905 ลบ. NVDR มียอดซื้อสุทธิ 270 ลบ. โดยมียอดซื้อในหุ้น CPALL, DELTA, GULF, CCET, TRUE และยอดขายหุ้น KBANK, PTT, BBL, PTTEP, ADVANC มูลค่า Short Sales อยู่ที่ 2,730 ลบ. หุ้นที่มีปริมาณ Short สูงคือ TGE, SJWD, KBANK โดยนักลงทุนต่างชาติ Long ใน Index Futures จำนวน 43,027 สัญญา ยอดสะสมตั้งแต่ต้นปีต่างชาติ Short สุทธิรวม 16,392 สัญญา นักลงทุนต่างชาติขายพันธบัตรจำนวน 4,621 ลบ.
- ตลาดหุ้นสหรัฐ DJIA -0.28%, S&P500 -0.76%, Nasdaq -1.20% ปรับลดลงหลัง ปธ.ทรัมป์ประกาศเก็บภาษีศุลกากรเม็กซิโก & แคนาดาที่ 25% และเงินที่ 10% ในวันอังคารนี้ แต่ดัชนีหุ้นสหรัฐเริ่มฟื้นตัว หลัง ปธ.ทรัมป์ได้เจรจากับ ปธ.แคนาดา & เม็กซิโกชะลอการเก็บภาษีออกไป 30 วัน ตลาดหุ้นยุโรป Stoxx600 -0.87% จากแรงขายกลุ่มยานยนต์ -2.4%, สินค้าหรูหรา LVMH -1.9% และกลุ่มทรัพยากรพื้นฐานปรับลดลง

Market View

- ตลาดหุ้นสหรัฐวานนี้ปรับลดลง หลัง ปธ.ทรัมป์จะเก็บภาษีศุลกากรสินค้านำเข้าจากเม็กซิโก & แคนาดาที่ 25% และเงินที่ 10% จะเริ่มในวันอังคารนี้ แต่สถานการณ์ดีขึ้น หลัง ปธ.ทรัมป์ได้หารือกับ ปธ.แคนาดา & เม็กซิโก ได้เลื่อนการปรับภาษีดังกล่าวออกไป 30 วัน ระหว่างการเจรจา โดยเม็กซิโก & แคนาดาได้เพิ่มทราด & งบประมาณในการดูแลพรมแดน เพื่อป้องกันการลักลอบค้ายาเสพติด จากปัจจัยบวกดังกล่าว Dow Jones Futures เข้านี้ +0.35% ส่วนข้อมูลเศรษฐกิจวานนี้ ISM เผย PMI ภาคการผลิตสหรัฐ ม.ค. ปรับขึ้นอยู่ที่ 50.9 & ธ.ค. 49.8 สูงสุดนับตั้งแต่ ก.ย. 65 สัปดาห์นี้ติดตาม JOLTs ตัวเลขเปิดสมัครงาน, PMI/ISM ภาคบริการ, ตัวเลขจ้างงานภาคเอกชน, ตัวเลขจ้างงานนอกภาคเกษตร และอัตราว่างงานสหรัฐ ม.ค.
- ตลาดหุ้นยุโรปวานนี้ปรับลดลง หลัง ปธ.ทรัมป์จะเรียกเก็บภาษีศุลกากรสินค้านำเข้าเม็กซิโก & แคนาดาที่อัตรา 25% ซึ่งจะกระทบต่อกลุ่มยานยนต์ และซัพพลายเออร์ของยุโรป กอปร ปธ.ทรัมป์เผยจะปรับขึ้นภาษีศุลกากรสินค้าจาก EU เนื่องจาก EU นำเข้ารถยนต์ & สินค้าเกษตรของสหรัฐน้อยเกินไป ทางด้านข้อมูลเศรษฐกิจ PMI ภาคการผลิตยูโรโซน ม.ค. ปรับขึ้นอยู่ที่ 46.6 & ค.ค. 46.1 แต่ยังอยู่ในโซนถดถอย และ CPI ยุโรปโซน ม.ค. อยู่ที่ 2.5% & ธ.ค. 2.4% YoY โดยวันพฤหัสบดี BOE อังกฤษคาดว่าจะปรับลดดอกเบี้ยลง 0.25%
- ตลาดหุ้นเอเชียวานนี้ นิเกอิ -2.66%, Kospi เกาหลีใต้ -2.52% จากความกังวล ปธ.ทรัมป์จะเริ่มเก็บภาษีนำเข้าสินค้าเม็กซิโก, แคนาดา และจีน ซึ่งสหรัฐอาจมีแผนเตรียมเก็บภาษีจากญี่ปุ่น & เกาหลีใต้ เนื่องจากทั้ง 2 ประเทศมียอดเกินดุลการค้าสหรัฐในช่วง 11 เดือนปี 67 รวม 1.22 แสน ล.ดอลลาร์ ส่วนข้อมูลเศรษฐกิจวานนี้ PMI ภาคการผลิตจีน ม.ค. อยู่ที่ 50.1 & ธ.ค. 50.5 และ PMI ภาคการผลิตญี่ปุ่น ม.ค. อยู่ที่ 48.7 & ธ.ค. 49.6
- ดัชนี SET วานนี้ปิด -0.77% ปริมาณการซื้อขาย 5.4 หมื่น ลบ. ต่างชาติขาย 362 ลบ. พอร์ตโบรกขาย 1,142 ลบ. สถาบันซื้อ 600 ลบ. และรายย่อยซื้อ 905 ลบ. โดยช่วงเปิดตลาดดัชนีปรับลดลงต่ำสุดที่ระดับ 1,270.87 จุด จากความกังวลต่อสงครามการค้ารอบใหม่ ส่งผลให้กลุ่ม Global Play เช่น บรรจุกิจสิทธิ์, บีโตรีเคมี, พลังงาน ปรับลดลงตามอุปสงค์ตลาดโลกอาจชะลอตัว โดยเม็ดเงินสลับเข้าซื้อกลุ่ม Domestic Play เช่น ธนาคาร, ไฟแนนซ์, ท่องเที่ยว รวมถึงหุ้นที่จ่ายปันผลสูง โดยดัชนี SET เริ่มฟื้นตัวในช่วงบ่าย หลัง Valuation ของ SET อยู่ในโซนต่ำ โดยเทรตที่ Forward P/E ปี 68 ที่ 13.5X กอปรกับมีประเด็นข่าวอาจมีการเจรจากรหว่าง ปธ.ทรัมป์ และปธ.เม็กซิโก & แคนาดา เพื่อลดผลกระทบจาก ม.ปรับขึ้นภาษี ส่งผลให้เริ่มมีแรงซื้อ Cover Short ในภาคบ่าย ประเด็นสำคัญวันนี้ติดตามการประชุม ครม. และตัวเลขนักท่องเที่ยวต่างชาติ, วันพฤหัสบดี CPI ไทย ม.ค. คาด 1.25% รวมถึงรายงานงบ Q4/67 ของ ADVANC, THCOM ในช่วงปลายสัปดาห์

Daily Strategy

- ประเมินดัชนี SET มีโอกาสฟื้นตัว หลังความเสี่ยงของสงครามการค้าลดลง โดยวางแผนรับที่ 1,300 แนวต้าน 1,315 - 1,320 และแนวซื้อเชิงรุกกลุ่ม Domestic Play เช่น BJC, CRC, MC, SABINA, WARRIX ได้รับผลกระทบน้อยกว่าปัจจัยต่างประเทศ /กลุ่มท่องเที่ยว MINT, CENTEL, ERW รับยอดนักท่องเที่ยวในช่วงตรุษจีน และกลุ่มจ่ายปันผลสูง เช่น SIRI, AP, MC, SCB, INTUCH
- MTC* (ซื้อ / ราคาเป้าหมาย IAA Consensus 57.75 บาท) บริษัทรายงานกำไรสุทธิ 3Q67 ที่ 1.49 พันล้านบาท +3%QoQ, +16%YoY หนุนจากการขยายตัวของสินเชื่อบริการได้ดอกเบี้ยเติบโต และการควบคุมคุณภาพสินทรัพย์ได้ดี โดย NPL ลดลงเหลือ 2.8% จาก 2Q67 ที่ 2.9% สำหรับแนวโน้ม 4Q67 กำไรยังอยู่ในทิศทางปรับเพิ่มทั้ง QoQ, YoY จากการตั้งสำรองที่มีแนวโน้มผ่อนคลายลงจากมาตรการช่วยเหลือกลุ่มเปราะบางของรัฐ ส่งผลให้ลูกหนี้มีความสามารถในการชำระหนี้เพิ่มขึ้น ส่วน NIM ที่อาจถูกกดดันจากต้นทุนการเงินหุ้นกู้ชุดใหม่ น่าจะชดเชยได้จากการขยายพอร์ตสินเชื่อบริการ ซึ่งในปี 67-68 คาดการขยายตัวของสินเชื่อบริการ consensus ตลาดคาดกำไรสุทธิปี 68 ที่ 6.9 พันล้านบาท +18%YoY
- ERW* (ซื้อ / ราคาเป้าหมาย Bloomberg Consensus 5.15 บาท) การดำเนินงานปกติในช่วง 4Q67 ยังมีปัจจัยบวกตามฤดูกาล(จำนวนนักท่องเที่ยวต่างชาติเข้าไทย 4Q67 +17%YoY +10%QoQ) และม.กระตุ้นเศรษฐกิจของภาครัฐ รวมถึงการ renovate โรงแรมฮิลตัน อินน์ พัทยา ที่เสร็จสิ้น ซึ่งทาง ERW* คาด 4Q67 จะมี Occ. Rate ที่ 80% และ ARR ที่ +8-10%QoQ, +5-7%YoY นอกจากนี้ ช่วง 1Q68 ยังคุ้มเม็ดเงินดีจากยอดนักท่องเที่ยวเข้าไทยในช่วง 1-26.ค.67 ยัง +19.30%YoY ปัจจุบัน ตลาดคาด Adj. EPS ปี67 และ 68 ของ ERW* ที่ 0.18 บ./หุ้น(+13%YoY) และ 0.19 บ./หุ้น(+4%YoY)

Set Index Data

Open	1,276.91		
High	1,304.39		
Low	1,270.87		
Closed	1,304.39		
Chg.	-10.11		
%Chg.	-0.77		
Value (mn)	52,272.58		
P/E(x)	17.97	UP	114
P/BV(x)	1.30	Unchanged	148
Yield (%)	3.46	Down	410
Market Cap (mn)	16,254.85		

SET 50 -100 - MAI - Futures Index

	Closed	chg.	(%)
SET 50	849.54	-6.86	-0.80
SET 100	1,825.25	-14.06	-0.76
S50_CON	845.00	-11.30	-1.32
MAI Index	273.81	-5.17	-1.85

Trading Breakdown : Daily

(Bt,m)	Buy	Sell	Net
Institution	5,419.37	4,818.63	600.74
Broker Port	3,031.55	4,174.41	-1,142.86
Foreign	29,795.52	30,158.42	-362.90
Customer	15,965.73	15,060.71	905.02

Trading Breakdown : Month to Date

(Bt,m)	Buy	Sell	Net
Institution	5,419.37	4,818.63	600.74
Broker Port	3,031.55	4,174.41	-1,142.86
Foreign	29,795.52	30,158.42	-362.90
Customer	15,965.73	15,060.71	905.02

World Markets Index

	Closed	Chg.	(%)
Dow Jones	44,421.91	-122.75	-0.28
NASDAQ	19,391.96	-235.48	-1.20
FTSE100	8,583.56	-90.40	-1.04
Nikkei	38,520.09	-1,052.40	-2.66
Hang Seng	20,217.26	-7.85	-0.04

Commodities

	Closed	Chg.	(%)
Oil: Brent	75.45	0.04	0.05
Oil: Nymex	72.01	-0.04	-0.06
Gold	2,816.92	2.79	0.10
ZINC	2,745.00	-17.00	-0.62
BDIY Index	738.00	3.00	0.41

Analysts

Apichai Raomanachai
Fundamental and Technical Investment Analysis ID No. 002939
Tel 02-829-6999 Ext 2200
Email : apichai.ra@kfsec.co.th

Nopporn Chaykaew
Fundamental Analysis ID No. 043964
Tel 02-829-6999 Ext 2203
Email : noppoen.ch@kfsec.co.th

Nattawat Poosunthornsi
Fundamental Analysis ID No. 087077
Tel 02-829-6999 Ext 2204
Email : nattawat.po@kfsec.co.th



Daily Key Factors

Oil Update(+) WTI มี.ค. +\$0.63 อยู่ที่ \$73.16 / บาร์เรล, Brent เม.ย. +\$0.29 อยู่ที่ \$75.96/บาร์เรล ช่วงแรกราคาน้ำมันปรับขึ้นมากกว่า 1 ดอลลาร์ จากความกังวล ปร.ทรัมป์จะเก็บภาษีนำเข้าน้ำมันจากเม็กซิโก & แคนาดา แต่ราคาได้เริ่มชะลอตัว หลัง ปร.ทรัมป์ได้ชะลอการขึ้นภาษีออกไป 30 วัน ส่วนผลการประชุมโอเปกพลัส มีมติคง ม.ลดกำลังการผลิตที่ 5.86 ล.บาร์เรล/วัน โดยกลุ่มโอเปกพลัส 8 ชาติจะเริ่มทยอยยุติการลดกำลังการผลิตตั้งแต่ เม.ย. 68

Gold Update(+) Comex Gold เม.ย.+\$22.10 อยู่ที่ \$2,857.10 /ออนซ์ เป็นสินทรัพย์ปลอดภัย ในช่วงที่มีความไม่แน่นอนเกี่ยวกับนโยบายการค้าของสหรัฐฯ

Fund Flow(-) Fund Flow ต่างชาติในตลาด TIP วานนี้ ขายสุทธิ -15.47 ล้านดอลลาร์สหรัฐฯ ขายหุ้นไทย -10.63 ล.ดอลลาร์สหรัฐฯ ขายหุ้นอินโดฯ -16.70 ล.ดอลลาร์สหรัฐฯ และซื้อหุ้นฟิลิปปินส์ +11.86 ล.ดอลลาร์สหรัฐฯ

- (0) ค่าเงินบาทเข้านี้แข็งค่าอยู่ที่ 33.85 บาท/ดอลลาร์สหรัฐฯ
- (0) ผลตอบแทนพันธบัตรสหรัฐฯ 10 ปี ปรับขึ้นอยู่ที่ 4.563 %
- (+) ดัชนี BDI วานนี้ +3 จุด อยู่ที่ 738
- (+) BitCoinเข้านี้ +4.60% อยู่ที่ 101,115 ดอลลาร์สหรัฐฯ

Economic Calendar

ในประเทศ

สัปดาห์ที่ 1 ดัชนีความเชื่อมั่นผู้บริโภคของไทย (ก.พ.)

ต่างประเทศ

- 03 ก.พ. EU ดัชนีราคาผู้บริโภค (CPI) (ปีต่อปี) (ม.ค.)
- US ดัชนีผู้จัดการฝ่ายจัดซื้อ (PMI) ภาคการผลิต (ม.ค.)
- 04 ก.พ. US ตำแหน่งงานว่างเปิดใหม่จาก JOLTS (ธ.ค.)
- 05 ก.พ. US ดัชนีผู้จัดการฝ่ายจัดซื้อ (PMI) ภาคการบริการ (ม.ค.)
- US การเปลี่ยนแปลงการจ้างงานภาคนอกภาคเกษตรกรรม(ADP) (ม.ค.)
- 06 ก.พ. US จำนวนคนที่ยื่นขอรับสวัสดิการว่างงานครั้งแรก
- 07 ก.พ. US รายได้เฉลี่ยต่อชั่วโมง (เดือนต่อเดือน) (ม.ค.)
- US การจ้างงานนอกภาคเกษตร (ม.ค.)
- US อัตราการว่างงาน (ม.ค.)

Theme Strategy

Theme หุ่นยนต์ 1H68 เน้น หุ้นในธุรกิจใหม่ที่เป็น Trend ในอนาคต อย่าง Data Center รวมถึงหุ้นที่มีแนวโน้มกำไรปกติ 4Q67-1Q68 คาดออกมาดี และ หุ้นที่รับความผันผวนได้ดีจากความเสี่ยง Trade War/ธนาคารกลางหลักมีแนวโน้มชะลอการลดดอกเบี้ย

- (1) กลุ่มธนาคารที่มี Sentiment บวกจากธนาคารกลางหลักมีแนวโน้มชะลอการลดดอกเบี้ย/มี Yield สูง BBL, KTB, KBANK, TISCO*, TTB*
- (2) กลุ่มการอุปโภคบริโภค ได้ประโยชน์จากมาตรการกระตุ้นเศรษฐกิจในประเทศ CPALL, CPAXT*, CRC, NSL*, TNP*, OSP*
- (3) กลุ่มโรงพยาบาล BDMS, BH, PR9*, SKR
- (4) กลุ่มมีโอกาสเกี่ยวข้องกับการลงทุน Data Center/ธุรกิจ Trend อนาคต ADVANC, INTUCH*, TRUE, GULF*, WHA, AMATA
- (5) กลุ่มสินค้า IT ที่ได้ประโยชน์จากการเปลี่ยนถ่ายเทคโนโลยี(เช่น AI function/ 4G to 5G) SYNEX*, ADVICE*, SIS*
- (6) กลุ่มที่มี Sentiment บวกจาก Entertainment Complex BTS*, VGI*, MBK*, BA

**หุ้นแนะนำเชิงกลยุทธ์ที่ยังไม่อยู่ใน Coverage ของฝ่ายวิจัย

Asset Allocation: Equity 55% Fixed Income 30% Alternative Investment etc. Gold 10% Cash 5%

Today Fundamental Research: -

Monthly Portfolio January 2025: CPALL, SYNEX*, CRC, WHA, SHR*



GULF รายได้ปีนี้โต 20% จ่อซื้อโรงไฟฟ้าก๊าซสหรัฐ "สารวัตร รัตนาวะดี" เผยยังคงหาโอกาสลงทุนต่างประเทศต่อเนื่อง แยมมีแผนลงทุนโรงไฟฟ้าก๊าซในสหรัฐเพิ่มกำลังผลิตหลัก "พันเมกะวัตต์" ด้าน "ยูพาฟิน วัจวิวัฒน์" คาดรายได้ปีนี้โต 15-20% จากปีก่อน เหตุกำลังผลิตเพิ่มราว 1.5 พันเมกะวัตต์ - ผลดำเนินงาน ADVANC ดีต่อเนื่อง - รัษฎารายได้ค่าเช่าสินเตอรียก 2-3 พันล้านบาท ทุ่มงบลงทุนปีนี้ 2-3 หมื่นล้านบาท เผยกระบวนการควบรวม INTUCH เสร็จเมษายนนี้ แยมซื้อบริษัท NewCO "กัลฟ์ ดีเวลลอปเม้นท์"(ทันหุ้น)

OSP ขอพิสูจน์ฝีมือ 10 บ. ไม่กินแชร์ตัวเองชิง 35%OSP ลั่นวางกลยุทธ์ฝ่าเหลือง 10 บาท ไม่กินแชร์ตัวเอง แต่เรียกให้ลอง เพื่อดันส่วนแบ่งตลาด M-150 กลับขึ้นแตะ 35% ลั่นราคานี้ไม่ขาดทุนใช้ชั่วคราวเท่านั้น คงเป้าเติบโตปี 2568 ที่ 1 ดิจิตกลางๆ มั่นปี 2571 รายได้ 4 หมื่นล้านบาท ขยายต่างประเทศต่อ กรณีเมียนมาบันทึกขาดทุนครบแล้ว เล็งหาดีล M&A ต่อยอดสินค้าสุขภาพ เชื่อผู้ถือหุ้นใหญ่ รอบคอบไม่หลวมตัวจำหน่าย

AMATA ขายทะเล 2.5 พันไร่ รุกฐานไทย-ลาว-เวียดนาม AMATA มั่นใจปีงบประมาณ 2567 ขายทะเล 2.5 พันไร่ เชื้อนโยบายทรมปี 2.0 กระตุ้นการย้ายฐานต่อเนื่อง หนุนยอดขายปี 2568 เติบโตแข็งแกร่งต่อเนื่อง เตรียมผุดนิคมอุตสาหกรรมแห่งใหม่ครอบคลุม 3 ประเทศ ทั้งในพื้นที่ จ. ชลบุรี, สปป.ลาว, และเวียดนาม ควบคู่พัฒนาระบบสาธารณูปโภคทั้งน้ำ-ไฟ เต็มสูบ(ทันหุ้น)

นิคมไฮเทค รับนโยบาย 'ทรมปี' หนุนย้ายฐานผลิตมาไทย "เอกนัฏ" ยืนยันนโยบายทรมปี เร่งผู้ประกอบการย้ายฐานออกจากประเทศคู่ขัดแย้ง เดินหน้าดึงกลุ่มยานยนต์อีวีและซีพีพลายเซน อุตสาหกรรมอิเล็กทรอนิกส์ อุตสาหกรรมเกษตรมูลค่าสูง เตรียมปรับกฎหมาย เพิ่มพื้นที่โรงงาน-นิคมในพื้นที่ EEC รองรับ ด้านนักวิเคราะห์ประเมินเป็นปัจจัยหนุน WHA-AMATA(ทันหุ้น)

'เจ้าสัวอินทิ' ชี้ทางรอดไทยดันเทคโนโลยีเกษตรอัจฉริยะ เจ้าสัวอินทิ "อินทิ เจียจวนนท์" ชี้ประเทศไทยยังมีโอกาสท่ามกลางวิกฤติ ชูภาคเกษตรเป็นจุดเด่นของไทย และรัฐส่งเสริมและออกนโยบายหนุนเทคโนโลยีการเกษตร พังงาการบริหารจัดการน้ำแบบบูรณาการ หวังช่วยเพิ่มผลผลิตพุง 5 เท่าตัว พร้อมหนุนดึงคนเก่งด้านเทคโนโลยีเข้าประเทศ หวังช่วยเติมเต็มด้านเทคโนโลยี-เพิ่มทักษะสเกลของคนไทย หนุนเศรษฐกิจไทยในระยะยาว(ทันหุ้น)

3BBIF ลุ้นยึดทะลุ 11% ดบ.ลด 3% มั่นเรตตั้ง AIS3BBIF ผลตอบแทนพุ่ง หลังใช้ความแข็งแกร่งของ ADVANC จนประสบความสำเร็จปรับโครงสร้างเงินกู้ กดลดต้นทุนดอกเบี้ยลดจาก 6.90% เหลือ 3.61% หรือประหยัดมากกว่า 3% ด้านโบรคาคาดการลดดอกเบี้ยครั้งนี้ทำให้สภาพคล่องดีขึ้น 0.03 บาทต่อหุ้น เชื่อจ่ายผลตอบแทน กว่า 0.60 บาทต่อหน่วย หรือให้ยึดสูงสุดกว่า 11%(ทันหุ้น)

'หนุ่ม-กรรชัย' พาร์ตเนอร์ LYO ดัน 88TH เข้าตลาด "หนุ่ม-กรรชัย" พาร์ตเนอร์แบรนด์ LYO ร่วม Plan B Media ชูแบรนด์ได้รับความนิยมไว้วางใจ ชี้กำลังเข้าสู่ปีที่ 5 ประสบความสำเร็จ พร้อมหนุน 88TH เดินหน้ายื่นไฟล์ลงเข้าตลาดหลักทรัพย์เอ็ม เอ ไอ (ทันหุ้น)

TATG รับ BOI ส่งเสริมรถอีวีกำลังผลิต TATG ยื่นรับข่าวดี BOI ประกาศนโยบายส่งเสริมการลงทุนยานยนต์ไฟฟ้า และชิ้นส่วนยานยนต์ คาดเม็ดเงินไม่น้อยกว่า 8 แสนล้านบาท ฟากผู้บริหารเตรียมซื้อเครื่องจักรใหม่ อีวีกำลังผลิต พร้อมวิจัยและพัฒนา(ทันหุ้น)

PRI เปิดตัว 'GateGo' ตั้งเป้าเติบโต 100% PRI เดินหน้าโซลูชัน Happy Smart Living ลุยตลาดอสังหาริมทรัพย์เต็มสูบ ส่ง Livtech Lab นำประสบการณ์ด้านพัฒนาโซลูชันให้แก่ผู้ประกอบการอสังหาริมทรัพย์รายใหญ่ ล่าสุดเปิดประสบการณ์ใหม่ของการอยู่อาศัยด้วย "GateGo" แพลตฟอร์มล่าสุด ตั้งเป้าเติบโต 100% ในปี 2568(ทันหุ้น)

TTA หนุนก๊วยตงจ่อลงเงินคืนทุนแกร่ง เดินหน้าลุยขยายพอร์ต TTA ปลื้มหุ้นกู้ มูลค่า 800 ล้านบาท ขายเกลี้ยง เตรียมนำเงินชำระคืนหุ้นกู้ที่ครบกำหนด เสริมแกร่งโครงสร้างเงินทุน ลุยขยายธุรกิจ มุ่งสู่กลุ่มบริษัทเพื่อการลงทุนชั้นนำของเอเชีย(ทันหุ้น)

EGCO บุกขายไฟได้วัน กำลังผลิต 640 เมกวัตต์ EGCO ประกาศความสำเร็จ Yunlin ในได้วัน สามารถจ่ายไฟฟ้าเข้าระบบครบ 80 ต้น กำลังผลิตรวม 640 เมกวัตต์ เรียบร้อยแล้ว จากความสำเร็จดังกล่าวทำให้ Yunlin เป็นหนึ่งในโรงไฟฟ้าพลังงานลม นอกชายฝั่งที่ใหญ่ที่สุดของได้วัน เล็งรับรายได้จาก Yunlin เต็มปี 2568 เป็นปีแรก(ทันหุ้น)

ASIA ธุรกิจโรงแรมทำเงิน ปักหมุดรายได้ปีนี้โต 10% ASIA มองภาพรวมธุรกิจโรงแรมสดใส หลังยอดนักท่องเที่ยวมีแนวโน้มเพิ่มขึ้นต่อเนื่อง ตั้งเป้ารายได้โรงแรมเติบโต 10% ฟากผู้บริหาร "พัชรพล เตชะหรรษวิจิตร" เดินหน้ารีโนเวตโรงแรมเอเชีย พัทยา ตามแผน ส่วนธุรกิจศูนย์การค้าเซ็นทรัล ซิตี้ เล็งนำสินค้าที่มีความเฉพาะกลุ่มเข้ามาให้บริการเพิ่มเติม หลังผลตอบรับศูนย์พระเครื่องดีเกินคาด หวังขยายฐานลูกค้าและจำนวนผู้ใช้บริการเพิ่ม(ทันหุ้น)

LH BANK รุกเงินฝากผู้ออมทรัพย์ดิจิทัล 'บิยู แม็กซ์' ดบ.สูง 3% LH Bank รุกตลาดเงินฝากลูกค้ารายย่อยออกบัญชีออมทรัพย์ดิจิทัล บิยูแม็กซ์ ดอกเบี้ยสูง 3.00%* ต่อปี กระตุ้นอยากเห็นคนไทยเริ่มต้นออมเงิน เปิดบัญชีง่ายผ่านแอป LHB You(ทันหุ้น)

เก็บภาษีคาร์บอนก.พ.นี้ OR ร่วมส่งเสริมความรู้สรรพสามิตเก็บภาษี คาร์บอนมีผลเดือนก.พ.นี้ ยันไม่กระทบผู้บริโภค พร้อมผนึก "OR-BCP-จุฬาฯ" เซ็น MOU ส่งเสริมการรับรู้ภาษีคาร์บอนและพฤติกรรมกรการใช้พลังงานอย่างยั่งยืน ดันสู่สังคมคาร์บอนต่ำ ไขว่คว้าคาร์บอนทุกครั้งที่ได้เมื่อนำมันผ่านหน้าจอบ-App(ทันหุ้น)

TFG ชี้ยอดขายค้ำปลีกคึก รับอานิสงส์เงินหมื่นเฟส 2 TFG เป้าตุง! โครงการเงินดิจิทัลเฟส 2 หนุนยอดขายธุรกิจค้าปลีกแจ่ม แถลงวางหมากปี 2568 รายได้เติบโต 10% จากปีก่อน รับพอร์ตลูกค้าขยายตัว พร้อมเดินหน้าควักงบประมาณ 2.5 พันล้านบาท ทุ่มพรมขยายสาขา "ไทยฟู้ดส์ เพรซ มาร์เก็ต" ทั่วประเทศ พ่วงอัปเดตธุรกิจเพิ่ม(ทันหุ้น)

TAN คว่ำสิทธิ์ MM6 แบนระดับโลกคาดเปิดร้าน Q1 นี้ TAN ปลื้มได้รับสิทธิ์นำเข้าและจัดจำหน่ายแบรนด์ MM6 โลงนแบรนด์ย่อยของ Maison Margiela (เมซง มาร์เจียลา) ที่มีชื่อเสียงระดับโลก คาดเปิดร้านแห่งแรกช่วงไตรมาส 1/2568 นี้(ทันหุ้น)

ข้อมูลในเอกสารฉบับนี้ รวบรวมมาจากแหล่งข้อมูลที่น่าเชื่อถือ อย่างไรก็ดี บริษัทหลักทรัพย์ คิงส์ฟอร์ด จำกัด (มหาชน) ไม่สามารถที่จะยืนยันหรือรับรองความถูกต้องของข้อมูลเหล่านี้ได้ ไม่ว่าประการใด ๆ บทวิเคราะห์ในเอกสารนี้ จัดทำขึ้นโดยอ้างอิงหลักเกณฑ์ทางวิชาการเกี่ยวกับหลักการวิเคราะห์ และมีได้เป็นการชี้แนะ หรือเสนอแนะให้ซื้อหรือขายหลักทรัพย์ใด ๆ การตัดสินใจซื้อหรือขายหลักทรัพย์ใด ๆ ของผู้อ่าน ไม่ว่าจะเกิดจากการอ่านบทความในเอกสารนี้หรือไม่ก็ตาม ล้วนเป็นผลจากการใช้วิจารณญาณของผู้อ่าน โดยไม่มีส่วนเกี่ยวข้องกับบริษัทฯ ใด ๆ บริษัทหลักทรัพย์ คิงส์ฟอร์ด จำกัด (มหาชน) ไม่ว่ากล่าวใด



ที่มา: TQ Professional, Day

Resistance 1,310 - 1,325

Support 1,295 - 1,280

SET Daily: Sideways Down / สลับรีบาวด์ต่อจากเมื่อวาน

กลยุทธ์การลงทุน SET Index ไหลทำ Low ใหม่ก่อนฟื้นตัว ด้าน indicator เคลื่อนไหวทางลบ วันนี้อาจดี บาวด์ต่อมีแนวต้านสั้นๆ ลุ้นปิด gap แถว 1,310/1,325 หากไม่ผ่านขายทำกำไร โดยมีแนวรับ 1,295/1,280



ที่มา: TQ Professional, TF weekly

SET Weekly: พักตัว

กลยุทธ์การลงทุน ติดตามนโยบายทรมปีหลังการเข้ารับตำแหน่ง ทิศทาง fund flow ต่างชาติไหลออกจากตลาด TIP สะท้อนคาดการณ์นโยบายการเงิน การคลังของสหรัฐฯ รวมถึงแนวโน้มสงครามการค้าที่รุนแรง ทางเทคนิค TF weekly แท่งเทียนรายสัปดาห์พักตัวทำ low ใหม่ ส่วนใน TF Monthly ย่อทำ pattern สามเหลี่ยม เบื้องต้นรอสัญญาณสร้างฐานก่อน // แนวรับ 1,270/1,225 แนวต้าน 1,455/1,500



ที่มา: TQ Professional, TF daily

Gold Spot: เก็งกำไรฝั่ง Long

กลยุทธ์การลงทุน Gold Spot ทองคำในภาพหลักยังมีปัจจัยหนุนจาก ค่าเงินดอลลาร์และ Bond Yield ที่อ่อนค่า // แท่งเทียนวิ่งทำ new high ด้วย โมเมนตัมของราคาที่สูงขึ้นตามกรอบ uptrend เลือก trading ทางฝั่ง long โดยมีแนวต้าน US\$2,825-2,835/Oz แนวรับ US\$2,785-2,765/Oz

Resistance 2,825 - 2,835

Support 2,785 - 2,765

Technical Analyst

Apichai Raomanachai No. 002939

Asst. Technical Analyst

Noppom Chaykaew No. 043964

ข้อมูลในเอกสารฉบับนี้ รวบรวมมาจากแหล่งข้อมูลที่เชื่อถือได้ อย่างไรก็ดี บริษัทหลักทรัพย์ คิงส์ฟอร์ด จำกัด (มหาชน) ไม่สามารถที่จะยืนยันหรือรับรองความถูกต้องของข้อมูลเหล่านั้นได้ ไม่ว่าประการใด ๆ บทวิเคราะห์ในเอกสารนี้ จัดทำขึ้นโดยอ้างอิง หลักเกณฑ์ทางวิชาการเกี่ยวกับหลักการวิเคราะห์ และมีได้เป็นการชี้แนะ หรือเสนอแนะให้ซื้อหรือขายหลักทรัพย์ใด ๆ การตัดสินใจซื้อหรือขายหลักทรัพย์ใด ๆ ของผู้อ่าน ไม่ว่าจะเกิดจากการอ่านบทความในเอกสารนี้หรือไม่ก็ตาม ล้วนเป็นผลจากการใช้ วิจารณญาณของผู้อ่าน โดยไม่มีส่วนเกี่ยวข้องกับหรือพันธะผูกพันใด ๆ กับ บริษัทหลักทรัพย์ คิงส์ฟอร์ด จำกัด(มหาชน) ไม่ว่ากรณีใด



ที่มา : TQ Professional

3BBIF

Resistance 5.50-5.75

Support 5.25

แนะนำแก๊งกำไร แท่งเทียนทยอยแกว่งตัวทะลุผ่าน EMA25 วัน พร้อมปริมาณการซื้อขายเข้าสะสม ส่วน RSI / MACD แนวโน้มดีขึ้นตามลำดับ เบื้องต้นดูแนวรับ 5.25 บาท หากยืนได้มีโอกาสปรับตัวขึ้นต่อ ประเมินแนวต้าน 5.50-5.75 บาท โดยมีจุด Stop Loss 5.05 บาท



ที่มา : TQ Professional

PIN

Resistance 6.75-6.90

Support 6.30

แนะนำแก๊งกำไร แท่งเทียนทยอยฟื้นตัวในกรอบ sideways พร้อมปริมาณการซื้อขายทยอยเข้าสะสม ส่วน RSI / MACD มีสัญญาณพลิกตัวบวก เบื้องต้นหากยืนแนวรับ 6.30 บาท ได้ลุ้นเห็นการขยับขึ้นไปทดสอบแนวต้าน 6.75-6.90 บาท ส่วนจุด Stop Loss 6.15 บาท



ที่มา : TQ Professional

WARRIX

Resistance 4.50-4.60

Support 3.84

แนะนำแก๊งกำไร แท่งเทียนทยอยฟื้นตัวในกรอบ sideways พร้อมปริมาณการซื้อขายเข้าสะสม ส่วน Indicator MACD / RSI มีสัญญาณบวก เบื้องต้นมีโอกาสแกว่งตัวขึ้นทดสอบแนวต้านถัดไป 4.50-4.60 บาท ตามลำดับ ส่วนแนวรับ 3.84 บาท จุด Stop Loss 3.70 บาท

Technical Analyst

Apichai Raomanachai No. 002939

Asst. Technical Analyst

Nopporn Chaykaew No. 043964

SET50 Index Futures



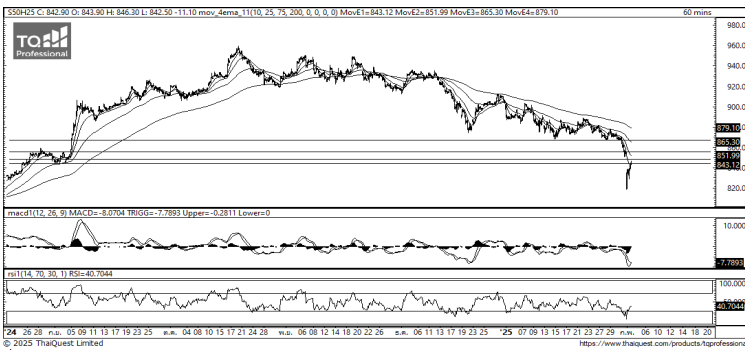
KINGSFORD

วันอังคารที่ 4 กุมภาพันธ์ พ.ศ. 2568

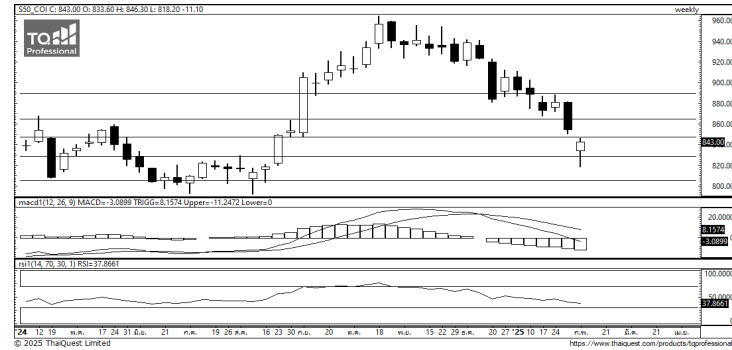
Market Overview

- นักลงทุนต่างชาติ Short สุทธิ 43,027 สัญญา ยอดสะสมประจำเดือน ก.พ. มียอด Short สุทธิ 43,027 สัญญา และ ยอดสะสมปี 2568 เป็นยอด Short สุทธิ -16,392 สัญญา
- ดัชนี DJIA ปิดที่ -0.28%, ดัชนี S&P500 ปิดที่ -0.76% และดัชนี Nasdaq ปิดที่ -1.20%
- สำนักข่าวซีเอ็นบีซีรายงานว่า นักลงทุนคลายความวิตกกังวลมากขึ้น หลังจากปธน.เซบาสเตียน ลีโอนาร์โด ได้โพสต์ข้อความผ่านทางเอ็กซ์ (X) ว่า "เรามีการสนทนาที่ดีกับปธน.ทรัมป์ เป็นการสนทนาที่เคารพต่อความสัมพันธ์และอธิปไตยของเรา ทำให้เราสามารถบรรลุข้อตกลงหลายประการ"

Volume by Investors	SET (Million Bath)	Index Futures (Contracts)
Local Institutions	600.74	-3,797
Foreign	-362.91	43,027
Local Investor	905.03	-39,230



ที่มา: Kingsford Research



ที่มา: Kingsford Research

ภาพการลงทุนระยะสั้น

แนะนำ : Long , แนวรับ: 840 แนวต้าน: 850 Stop Loss: 835

S50H25 ปิดที่ 843.00 จุด ดัชนีมีการปรับตัว -1.30% เป็นการปรับตัวผันผวนก่อนที่จะกลับขึ้นมายืนเหนือ 840 ส่วน Indicator MACD มีสัญญาณในการกลับตัวขึ้น ระยะสั้นมองเป็นปรับตัวขึ้น หากยังสามารถยืนเหนือ 840 แนะนำเปิดสถานะ Long จะเป็นฝั่งที่ได้เปรียบกว่า

ภาพการลงทุนรายสัปดาห์

แนะนำ Short 1/3 Port แนวรับ : 840 แนวต้าน : 865 Stoploss : 870

Set 50 Index Future ปรับตัวผันผวนทำให้ต้องปรับแนวรับลง ส่วน Indicator MACD ปรับระดับลงต่ำกว่า 0 ระยะกลางมองเป็นการปรับตัวลง หากปรับตัวต่ำกว่า 840 แนะนำ Short 2/3 Port

	Close	Change	Volume	OI
SET50	849.54	-6.9	2,111,372,500	43,104,340,913
S50H25	843.00	-11.1	245,109	546,895
S50M25	838.30	-11.4	20,860	60,224
S50U25	835.50	-11.2	5,813	25,963
S50G25	845.00	-11.3	120	397

Source: TQ Pro

	Last	Support	Resistance
SET50	849.54	845	855
S50H25	843.00	840	850
S50M25	838.30	835	840
S50U25	835.50	830	840
S50F25	845.00	840	850

Source: TQ Pro

Series	Close	Chg	Vol.		OI Chg	Theoretical	Basis	Daly Left	LTD
			Contracts	OI					
S50H25	843.00	-11.1	546,895	546,895	301,786	848.37	-6.54	52	28/3/2025
S50M25	838.30	-11.4	60,224	60,224	39,364	846.31	-11.24	143	27/6/2025
S50U25	835.50	-11.2	25,963	25,963	20,150	844.19	-14.04	237	29/9/2025
S50G25	845.00	-11.3	397	397	277	849.02	-4.54	23	27/2/2025
S50J25	841.10	-8.9	132	132	86	847.64	-8.44	84	29/4/2025

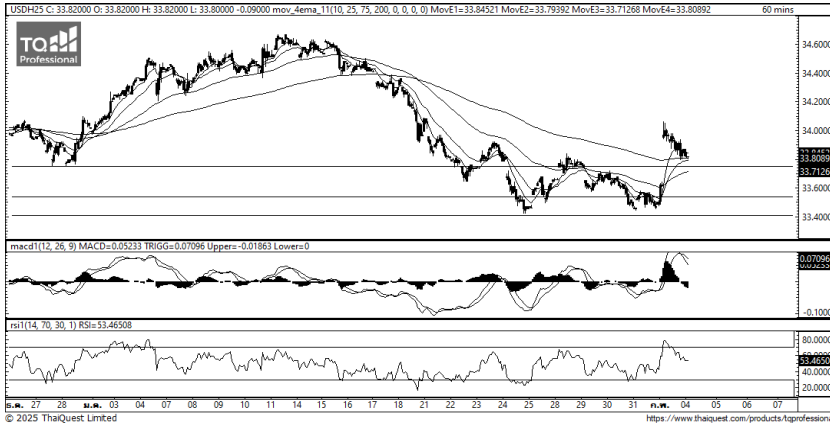
ข้อมูลในเอกสารฉบับนี้ รวบรวมมาจากแหล่งข้อมูลที่น่าเชื่อถือ อย่างไรก็ดี บริษัทหลักทรัพย์ คิงส์ฟอร์ด จำกัด (มหาชน) ไม่สามารถที่จะยืนยันหรือรับรองความถูกต้องของข้อมูลเหล่านี้ได้ ไม่ว่าประการใด ๆ บทวิเคราะห์ในเอกสารนี้ จัดทำขึ้นโดยอ้างอิงหลักเกณฑ์ทางวิชาการเกี่ยวกับหลักการวิเคราะห์ และมีได้เป็นการชี้แนะ หรือเสนอแนะให้ซื้อหรือขายหลักทรัพย์ใด ๆ การตัดสินใจซื้อหรือขายหลักทรัพย์ใด ๆ ของผู้อ่าน ไม่ว่าจะเกิดจากการอ่านบทความในเอกสารนี้หรือไม่ก็ตาม ล้วนเป็นผลจากการใช้วิจารณญาณของผู้อ่าน โดยไม่มีส่วนเกี่ยวข้องกับหรือพันธะผูกพันใด ๆ กับ บริษัทหลักทรัพย์ คิงส์ฟอร์ด จำกัด (มหาชน) ไม่ว่ากรณีใด

SET50 Index Futures



KINGSFORD

Currency Futures



ที่มา: Kingsford Research

ภาพการลงทุในระยะสั้น

Dollar Index : 108.69 จุด หรือ -0.28%, USDH24 : +0.36 THB/USD

แนะนำ เปิดสถานะ : Short

แนวรับ: 33.80 THB/USD แนวต้าน: 34.00 THB/USD Stop Loss: 34.05

USDH25 : ราคาช่วงกลางคืนเมื่อวานที่ผ่านมาปิดที่ 33.82 THB/USD เป็นการกระโดด Gap ขึ้น ก่อนจะปรับตัวลงมาที่ EMA 200 ส่วน Indicator MACD มีสัญญาณในการกลับตัวลง หากปรับตัวต่ำกว่า 33.80 การเปิดสถานะ Short จะเป็นฝั่งที่ได้เปรียบกว่า

	Last	Change	Volume	OI
USDH25	33.91	0.36	50,020	113,480
USDM25	33.74	0.37	6,824	31,411
USDG25	33.97	0.34	1,613	7,510
USDJ25	33.87	0.39	587	258

Source: TQ Pro

	Last	Support	Resistance
RTXUSTB	33.89	33.80	34.00
USDH25	33.91	33.80	34.00
USDM25	33.74	33.60	33.80

Source: Kingsford Securities

	Close	Change	Volume	OI
EURUSD	1.03	0.00		
EURUSDH25	1.0258	-0.0151	1.0325	0.0067

Source: TQ Pro

	Close	Change	Volume	OI
USDJPY	154.74	-0.44		
USDJPYH25	154.20	0.50	2,374	8864

Source: TQ Pro

Apichai Raomanachai

Fundamental and Technical Investment Analysis

ID No. 002939 Tel 02-829-6999 Ext 2200

Email : apichai.ra@kfsec.co.th

Nut Kaewborisutsakul

Assistant Investment Analyst

ข้อมูลในเอกสารฉบับนี้ รวบรวมมาจากแหล่งข้อมูลที่น่าเชื่อถือ อย่างไรก็ดี บริษัทหลักทรัพย์ คิงส์ฟอร์ด จำกัด (มหาชน) ไม่สามารถที่จะยืนยันหรือรับรองความถูกต้องของข้อมูลเหล่านี้ได้ ไม่ว่าประการใด ๆ บทวิเคราะห์ในเอกสารนี้ จัดทำขึ้นโดยอ้างอิงหลักเกณฑ์ทางวิชาการเกี่ยวกับหลักการวิเคราะห์ และมีได้เป็นการชี้แนะ หรือเสนอแนะให้ซื้อหรือขายหลักทรัพย์ใด ๆ การตัดสินใจซื้อหรือขายหลักทรัพย์ใด ๆ ของผู้อ่าน ไม่ว่าจะเกิดจากการอ่านบทความในเอกสารนี้หรือไม่ก็ตาม ล้วนเป็นผลจากการใช้วิจารณญาณของผู้อ่าน โดยไม่มีส่วนเกี่ยวข้องกับหรือผูกพันใด ๆ กับ บริษัทหลักทรัพย์ คิงส์ฟอร์ด จำกัด (มหาชน) ไม่ว่ากรณีใด



Most Active Grainer (%chg)

Rank	STOCK	OI	Price Chg (20 Working Days)
1	BEC	29,187	3.09%
2	TKN	831	3.09%
3	TTW	520	1.70%
4	KTC	66,506	1.49%
5	INTUCH	3,111	1.31%
6	BCPG	13,317	0.78%
7	TPIPP	3,080	0.68%
8	TISCO	233	0.50%
9	TCAP	313	0.00%
10	EASTW	44	0.00%
11	KBANK	3,858	-0.31%
12	GULF	9,301	-0.43%
13	KKP	1,001	-0.48%
14	ADVANC	2,656	-0.71%
15	BBL	17,179	-0.97%
16	QH	20,201	-1.75%
17	SPCG	792	-1.83%
18	TOP	10,730	-1.90%
19	MAJOR	234	-2.72%
20	TASCO	1,559	-2.73%
21	PTT	9,276	-3.13%
22	CRC	1,359	-3.65%
23	BDMS	24,035	-3.70%
24	BJC	3,798	-3.96%
25	BAY	477	-4.08%
26	RATCH	3,705	-4.27%
27	THG	321	-4.29%
28	ERW	12,973	-4.44%
29	VNG	9,522	-4.58%
30	TU	8,876	-4.84%

Top Gainers OI (%chg)

STOCK	OI	%Daily Top OI Change	STOCK	OI	%5 Day Top OI Change
RATCH	3,705	42.34%	BANPU	205,324	139.64%
SPALI	744	38.03%	PTT	9,276	106.09%
OSP	5,107	37.80%	BSRC	1,843	82.66%
TASCO	1,559	34.98%	MBK	2,192	69.66%
PTT	9,276	33.91%	SPALI	744	46.75%
SAWAD	3,914	29.00%	CRC	1,359	43.81%
TU	8,876	23.71%	OR	10,116	43.49%
MTC	2,458	20.31%	RATCH	3,705	42.45%
EA	1,437	17.59%	CPN	3,072	38.32%
CENTEL	1,596	16.07%	COM7	17,864	34.56%
HANA	4,391	12.88%	SAWAD	3,914	33.40%
BGRIM	8,827	12.37%	HANA	4,391	30.96%
SPCG	792	11.71%	GLOBAL	1,734	30.47%
TOP	10,730	6.24%	KKP	1,001	24.81%
SCB	1,352	5.54%	TASCO	1,559	24.62%

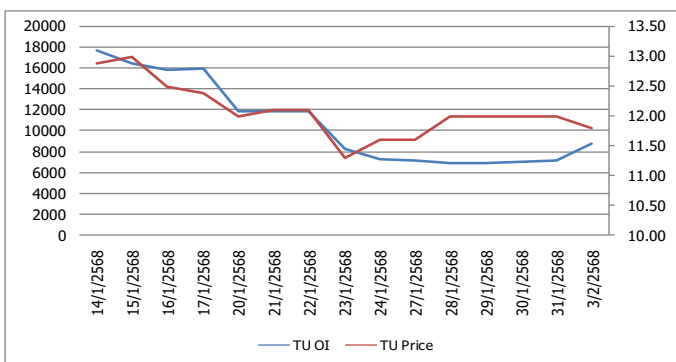
Source: TQ Pro

Top Loser OI (%chg)

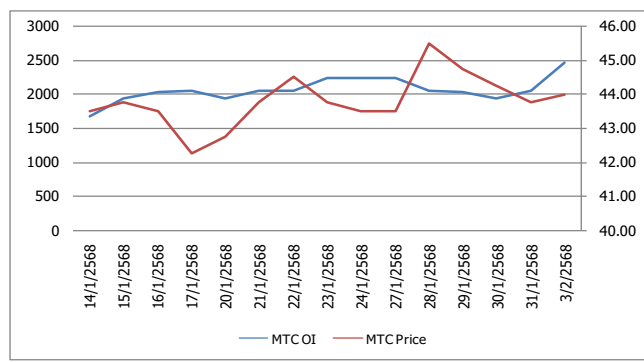
STOCK	OI	%Daily Top OI Change	STOCK	OI	%5 Day Top OI Change
KTB	3,951	-64.02%	KTB	3,951	-63.76%
ICHI	1,502	-46.45%	ICHI	1,502	-51.33%
EASTW	44	-30.16%	EASTW	44	-30.16%
BCP	7,117	-17.15%	AMATA	1,379	-26.61%
TOA	514	-16.29%	STA	2,634	-26.12%
GLOBAL	1,734	-15.25%	TOA	514	-25.83%
INTUCH	3,111	-12.14%	INTUCH	3,111	-21.70%
STA	2,634	-11.28%	BTS	81,214	-17.89%
SCC	2,068	-10.94%	OSP	5,107	-14.91%
PTTEP	3,811	-10.05%	KBANK	3,858	-14.83%
DELTA	3,627	-9.33%	TTB	58,489	-13.35%
PSL	1,480	-9.31%	BEM	20,553	-13.24%
THCOM	10,238	-7.89%	JMT	7,159	-11.05%
IVL	10,695	-7.34%	BCP	7,117	-10.31%
AAV	17,734	-7.33%	SCGP	10,543	-9.63%

หุ้นที่มีทิศทาง ราคาและ OI ที่น่าจับตามอง

OI Trend TU



OI Trend MTC



Recommend : Short
Support : 11.50

Resistance : 12.00
Stop-Loss : 12.10

Recommend : Long
Support : 43.25

Resistance : 45.50
Stop-Loss : 43.00

Source: KINGSFORD

APICHAJ RAOMANACHAI No. 002939
NUT KAEWBORISUTSAKUL Asst. Derivatives Analyst

ข้อมูลในเอกสารฉบับนี้ รวบรวมมาจากแหล่งข้อมูลที่น่าเชื่อถือ อย่างไรก็ดี บริษัทหลักทรัพย์ คิงส์ฟอร์ด จำกัด (มหาชน) ไม่สามารถที่จะยืนยันหรือรับรองความถูกต้องของข้อมูลเหล่านี้ได้ ไม่ว่าประการใด ๆ บทวิเคราะห์ในเอกสารนี้ จัดทำขึ้นโดยอ้างอิงหลักการทางวิชาการเกี่ยวกับหลักการวิเคราะห์ และมีได้เป็นการชี้แนะ หรือเสนอแนะให้ซื้อหรือขายหลักทรัพย์ใด ๆ การตัดสินใจซื้อหรือขายหลักทรัพย์ใด ๆ ของผู้อ่าน ไม่ว่าจะเกิดจากการอ่านบทความในเอกสารนี้หรือไม่ก็ตาม ล้วนเป็นผลจากการใช้วิจารณญาณของผู้อ่าน โดยไม่มีส่วนเกี่ยวข้องกับบริษัทใด ๆ กับ บริษัทหลักทรัพย์ คิงส์ฟอร์ด จำกัด(มหาชน) ไม่ทางกรณีใด

PROGRAM TRADING DAILY



วันอังคารที่ 4 กุมภาพันธ์ พ.ศ. 2568

ข้อมูลสถิติ Program Trading รายวัน

ประเภท	ซื้อ	ขาย	สุทธิ
Program Trading	26,157.18	27,846.26	-1,689.08
Non Program Trading	29,194.22	27,505.14	1,689.08
Total	55,351.40	55,351.40	

ข้อมูลรายหลักทรัพย์ *

หลักทรัพย์	ตลาด	มูลค่า Program Trading (บาท)	% มูลค่า Program Trading เทียบกับมูลค่าการซื้อขายแบบ Auto Matching
GLOBAL	SET	138,265,283	50.86

หมายเหตุ "Program Trading" หมายถึง การซื้อขายหลักทรัพย์ด้วยชุดคำสั่งคอมพิวเตอร์

* แสดงข้อมูลของหลักทรัพย์ที่มีราคาปิด และมูลค่าการซื้อขายเปลี่ยนแปลงไปมากจากวันทำการซื้อขายก่อนหน้า

* กรณีไม่แสดงข้อมูล หมายถึง ไม่มีหลักทรัพย์เข้าเกณฑ์ที่กำหนด

ข้อมูลการขายชอร์ตที่ยังไม่ได้ซื้อคืน

สถานะ Short เพิ่มขึ้น

หลักทรัพย์	ปริมาณการขายชอร์ตคงเหลือ (%)	สถานะชอร์ตเพิ่มขึ้น เมื่อเทียบวันก่อนหน้า (%)
HANA	2.78%	0.09%
EA	1.10%	0.05%
KCE	2.30%	0.05%
BCP	2.10%	0.05%
PRM	0.66%	0.05%
TU	0.72%	0.03%
MTC	1.16%	0.03%
BEM	1.18%	0.03%
DOHOME	0.61%	0.03%
LH	0.93%	0.02%

สถานะ Short ลดลง

หลักทรัพย์	ปริมาณการขายชอร์ตคงเหลือ (%)	สถานะชอร์ตลดลง เมื่อเทียบวันก่อนหน้า (%)
MINT	0.88%	-0.31%
RS	0.19%	-0.16%
BANPU	1.33%	-0.15%
BH	1.06%	-0.08%
SISB	0.29%	-0.07%
SINGER	0.06%	-0.07%
CCET	0.26%	-0.07%
DELTA	0.36%	-0.06%
MASTER	0.03%	-0.06%
CPALL	0.51%	-0.06%

หมายเหตุ : เรียงตามการเปลี่ยนแปลงของปริมาณการขายชอร์ตที่ยังไม่ได้ซื้อคืน ของหลักทรัพย์ Local + NVDR / จำนวนหุ้นชำระแล้ว (%)

ข้อมูลในเอกสารฉบับนี้ รวบรวมมาจากแหล่งข้อมูลที่น่าเชื่อถือ อย่างไรก็ดี บริษัทหลักทรัพย์ คิงส์ฟอร์ด จำกัด (มหาชน) ไม่สามารถที่จะยืนยันหรือรับรองความถูกต้องของข้อมูลเหล่านี้ได้ ไม่ว่าประการใด ๆ บทวิเคราะห์ในเอกสารนี้ จัดทำขึ้นโดยอ้างอิงหลักเกณฑ์ทางวิชาการเกี่ยวกับหลักการวิเคราะห์ และมีได้เป็นการชี้แนะ หรือเสนอแนะให้ซื้อหรือขายหลักทรัพย์ใด ๆ การตัดสินใจซื้อหรือขายหลักทรัพย์ใด ๆ ของผู้อ่าน ไม่ว่าจะเกิดจากการอ่านบทความในเอกสารนี้หรือไม่ก็ตาม ล้วนเป็นผลจากการใช้วิจารณญาณของผู้อ่าน โดยไม่มีส่วนเกี่ยวข้องกับหรือหนี้ระยะผูกพันใด ๆ กับ บริษัทหลักทรัพย์ คิงส์ฟอร์ด จำกัด(มหาชน) ไม่ว่ากรณีใด

Top 20 Outstanding Short



KINGSFORD

วันอังคารที่ 4 กุมภาพันธ์ พ.ศ. 2568

หลักทรัพย์	ปริมาณการขายชอร์ตที่ยังไม่ได้ซื้อคืน ณ สิ้นวัน (หุ้น)		สถานะขายชอร์ต คงเหลือ (%)	สถานะชอร์ตเพิ่ม/ลด เมื่อเทียบวันก่อนหน้า (%)
	Local	NVDR		
HANA	8,871,800	15,716,620	2.777	0.086
KCE	11,819,300	15,344,200	2.298	0.050
BCP	8,736,200	20,196,200	2.101	0.047
TOP	13,042,000	25,424,046	1.722	-0.036
TISCO	10,616,665	2,892,400	1.687	-0.011
PTTGC	12,100,800	63,033,900	1.666	-0.012
SPRC	7,929,700	62,935,683	1.634	-0.029
BCH	23,540,100	15,897,000	1.581	-0.013
BANPU	24,012,100	109,584,266	1.333	-0.151
OSP	12,789,200	26,406,200	1.305	0.000
BEM	15,168,800	164,604,296	1.176	0.028
MTC	10,675,500	13,871,400	1.158	0.032
BGRIM	11,215,200	18,527,300	1.141	-0.038
BTS	15,011,100	164,281,055	1.114	-0.032
IRPC	54,765,800	172,600,215	1.113	-0.007
EA	27,141,500	54,877,910	1.104	0.053
BH	2,866,541	5,532,000	1.057	-0.085
TTA	14,690,500	4,322,000	1.043	0.010
HMPRO	13,794,700	121,215,600	1.027	-0.006
CBG	3,303,030	6,815,800	1.012	0.006

หมายเหตุ : เรียงตามการเปลี่ยนแปลงของปริมาณการขายชอร์ตที่ยังไม่ได้ซื้อคืน ของหลักทรัพย์ Local + NVDR /จำนวนหุ้นชำระแล้ว (%)

ข้อมูลในเอกสารฉบับนี้ รวบรวมมาจากแหล่งข้อมูลที่น่าเชื่อถือ อย่างไรก็ดี บริษัทหลักทรัพย์ คิงส์ฟอร์ด จำกัด (มหาชน) ไม่สามารถที่จะยืนยันหรือรับรองความถูกต้องของข้อมูลเหล่านี้ได้ ไม่ว่าประการใด ๆ บทวิเคราะห์ในเอกสารนี้ จัดทำขึ้นโดยอ้างอิงหลักเกณฑ์ทางวิชาการเกี่ยวกับหลักการวิเคราะห์ และมีได้เป็นการชี้นำ หรือเสนอแนะให้ซื้อหรือขายหลักทรัพย์ใด ๆ การตัดสินใจซื้อหรือขายหลักทรัพย์ใด ๆ ของผู้อ่าน ไม่ว่าจะเกิดจากการอ่านบทความในเอกสารนี้หรือไม่ก็ตาม ส่วนเป็นผลจากการใช้วิจารณญาณของผู้อ่าน โดยไม่มีส่วนเกี่ยวข้องกับหน่วยงานใด ๆ กับ บริษัทหลักทรัพย์ คิงส์ฟอร์ด จำกัด(มหาชน) ไม่ว่ากรณีใด

Short Sales



KINGSFORD

มูลค่าการขายชอร์ต ณ วันที่ 03กุมภาพันธ์ 2568

หลักทรัพย์	ปริมาณหุ้นที่ขายชอร์ต (หุ้น)	มูลค่าการขายชอร์ต (บาท)	%เทียบมูลค่าซื้อขายตลาดรวม
AAI	90,800	480,510	2.50%
AAV	321,100	674,404	0.46%
ACE	67,800	86,106	3.30%
ADVANC	151,600	42,351,000	2.84%
AEONTS	7,400	845,950	4.74%
AMATA	292,100	7,217,680	3.52%
AOT	2,465,900	133,554,250	8.18%
AP	539,900	4,234,625	2.43%
ASIAN	7,100	54,845	1.62%
AU	42,700	399,825	2.07%
AWC	1,111,100	3,416,684	2.29%
BA	244,900	4,480,890	3.82%
BAFS	500	4,850	0.19%
BAM	323,000	1,811,375	1.78%
BANPU	3,615,400	17,660,824	4.19%
BAY	4,000	94,460	1.28%
BBGI	21,800	96,412	1.10%
BBIK	15,200	532,325	3.44%
BBL	399,300	60,772,050	3.71%
BCH	232,300	3,263,150	3.10%
BCP	1,233,700	42,652,650	6.35%
BCPG	157,500	1,000,650	1.49%
BDMS	1,190,100	27,447,420	2.31%
BEM	11,079,900	72,444,950	15.13%
BGRIM	301,700	4,435,300	3.04%
BH	131,300	23,166,650	4.97%
BJC	49,700	1,057,120	1.06%
BLA	95,600	1,694,610	11.41%
BLAND	77,800	38,900	0.21%
BPP	77,400	651,785	4.92%
BSRC	25,200	129,370	1.27%
BTG	92,200	1,570,270	5.33%
BTS	2,084,400	12,509,570	2.49%
CBG	193,900	13,691,950	3.70%
CCET	1,717,400	12,602,280	1.12%
CENTEL	308,300	8,936,800	7.19%
CHG	1,327,200	2,947,224	6.36%
CK	172,900	2,797,640	9.75%
CKP	197,800	562,174	8.06%
COCOCO	3,700	37,790	0.06%
COM7	536,000	11,573,400	4.35%
CPALL	3,802,400	194,161,400	3.33%
CPAXT	51,200	1,343,650	0.26%
CPF	2,237,400	46,853,550	9.04%
CPN	308,600	15,823,700	3.08%
CRC	677,500	22,090,225	6.92%
DCC	39,100	61,379	1.58%
DELTA	1,921,200	232,526,900	7.56%
DITTO	37,400	495,470	0.73%
DOHOME	1,547,000	10,930,635	10.95%
EA	1,716,500	5,060,574	0.96%
EGATIF	6,600	39,095	0.18%
EGCO	31,100	3,361,800	4.22%
EPG	71,100	234,498	2.95%
ERW	549,400	1,847,438	3.52%

ข้อมูลในเอกสารฉบับนี้ รวบรวมมาจากแหล่งข้อมูลที่น่าเชื่อถือ อย่างไรก็ตาม บริษัทหลักทรัพย์ คิงส์ฟอร์ด จำกัด (มหาชน) ไม่สามารถที่จะยืนยันหรือรับรองความถูกต้องของข้อมูลเหล่านี้ได้ ไม่ว่าประการใด ๆ บทวิเคราะห์ในเอกสารนี้ จัดทำขึ้นโดยอ้างอิงหลักเกณฑ์ทางวิชาการเกี่ยวกับหลักการวิเคราะห์ และมีได้เป็นการชี้แนะ หรือเสนอแนะให้ซื้อหรือขายหลักทรัพย์ใด ๆ การตัดสินใจซื้อหรือขายหลักทรัพย์ใด ๆ ของผู้อ่าน ไม่ว่าจะเกิดจากการอ่านบทความในเอกสารนี้หรือไม่ก็ตาม ล้วนเป็นผลจากการใช้วิจารณญาณของผู้อ่าน โดยไม่มีส่วนเกี่ยวข้องหรือผูกพันใด ๆ กับ บริษัทหลักทรัพย์ คิงส์ฟอร์ด จำกัด (มหาชน) ไม่ว่ากรณีใด

Short Sales



KINGSFORD

มูลค่าการขายชอร์ต ณ วันที่ 03 กุมภาพันธ์ 2568

หลักทรัพย์	ปริมาณเห็นที่ขายชอร์ต (หุ้น)	มูลค่าการขายชอร์ต (บาท)	%เทียบมูลค่าซื้อขายตลาดรวม
FORTH	800	7,015	0.32%
GFPT	150,800	1,367,475	8.94%
GLOBAL	1,155,400	10,892,390	4.01%
GPSC	133,700	4,014,275	1.46%
GULF	1,002,700	57,205,800	3.34%
GUNKUL	1,714,300	3,303,891	9.36%
HANA	987,300	22,184,800	8.91%
HKCE01	2	44	0.01%
HMPRO	1,240,800	10,509,810	5.27%
ICHI	90,800	1,133,630	1.45%
INTUCH	474,200	45,528,700	3.83%
IRPC	1,723,400	1,930,841	9.22%
ITC	438,800	7,402,830	5.72%
IVL	470,800	10,846,340	1.45%
JAS	1,216,800	2,353,327	6.42%
JMART	170,400	1,799,400	3.80%
JMT	194,600	2,766,300	1.55%
JTS	2,500	129,125	0.77%
KAMART	213,700	2,053,295	4.59%
KBANK	3,136,600	495,109,800	15.97%
KCE	694,300	14,645,370	5.83%
KKP	52,000	2,680,775	1.90%
KTB	2,816,200	64,253,210	3.36%
KTC	161,400	8,118,825	3.56%
LANNA	8,000	130,610	1.18%
LH	7,116,500	32,170,180	15.04%
LPN	42,000	91,816	2.19%
M	33,800	583,570	0.97%
MAJOR	27,600	381,630	4.68%
MALEE	1,400	11,760	0.16%
MASTER	94,300	2,600,300	2.55%
MBK	185,300	3,320,640	7.26%
MC	136,900	1,352,015	6.54%
MEB	6,700	139,330	1.88%
MEGA	77,700	2,391,225	5.76%
MINT	580,600	14,053,720	1.75%
MTC	1,115,900	48,556,425	13.15%
NER	217,700	1,052,966	1.79%
NSL	9,100	232,050	1.24%
ONEE	84,400	288,398	3.64%
OR	1,537,200	17,280,600	6.47%
ORI	162,900	544,446	3.23%
OSP	1,467,100	22,597,600	3.56%
PLANB	478,900	3,339,630	3.64%
PR9	73,000	1,640,060	1.22%
PRM	1,960,600	14,295,775	12.71%
PSH	12,200	77,895	1.10%
PSL	266,600	1,586,635	5.64%
PTG	179,800	1,308,470	7.07%
PTT	9,090,800	279,542,100	15.93%
PTTEP	493,300	61,822,750	4.02%
PTTGC	1,193,400	24,828,340	6.57%
QH	1,560,700	2,618,204	8.09%
RATCH	42,700	1,188,425	1.42%
RBF	186,900	1,025,435	5.48%

ข้อมูลในเอกสารฉบับนี้ รวบรวมมาจากแหล่งข้อมูลที่น่าเชื่อถือ อย่างไรก็ตาม บริษัทหลักทรัพย์ คิงส์ฟอร์ด จำกัด (มหาชน) ไม่สามารถที่จะยืนยันหรือรับรองความถูกต้องของข้อมูลเหล่านี้ได้ ไม่ว่าประการใด ๆ บทวิเคราะห์ในเอกสารนี้ จัดทำขึ้นโดยอ้างอิงหลักเกณฑ์ทางวิชาการเกี่ยวกับหลักการวิเคราะห์ และมีได้เป็นการชี้แนะ หรือเสนอแนะให้ซื้อหรือขายหลักทรัพย์ใด ๆ การตัดสินใจซื้อหรือขายหลักทรัพย์ใด ๆ ของผู้อ่าน ไม่ว่าจะเกิดจากการอ่านบทความในเอกสารนี้หรือไม่ก็ตาม ล้วนเป็นผลจากการใช้วิจารณญาณของผู้อ่าน โดยไม่มีส่วนเกี่ยวข้องกับหรือผูกพันใด ๆ กับ บริษัทหลักทรัพย์ คิงส์ฟอร์ด จำกัด (มหาชน) ไม่ว่ากรณีใด

Short Sales



KINGSFORD

มูลค่าการขายชอร์ต ณ วันที่ 03 กุมภาพันธ์ 2568

หลักทรัพย์	ปริมาณหุ้นที่ขายชอร์ต (หุ้น)	มูลค่าการขายชอร์ต (บาท)	%เทียบมูลค่าซื้อขายตลาดรวม
RCL	52,100	1,225,360	1.82%
ROJNA	62,300	356,875	2.38%
SABINA	84,600	1,506,210	3.86%
SAK	8,100	33,524	0.64%
SAMART	48,900	303,450	2.04%
SAPPE	32,600	1,804,025	5.94%
SAT	2,900	30,770	0.53%
SAV	7,400	123,140	0.94%
SAWAD	261,000	9,594,200	3.86%
SC	566,200	1,510,546	9.90%
SCB	116,500	14,556,250	0.91%
SCC	488,900	73,270,200	12.23%
SCCC	1,000	161,950	2.19%
SCGP	502,200	7,871,130	2.26%
SGC	136,500	128,235	1.13%
SHR	82,600	161,907	1.57%
SINGER	47,000	311,880	1.41%
SIRI	4,123,900	6,956,305	8.12%
SIS	7,700	199,375	1.61%
SISB	174,800	4,336,500	3.29%
SJWD	316,700	2,547,960	22.38%
SKY	31,700	648,910	2.54%
SNNP	6,500	79,300	0.26%
SPA	93,500	510,485	2.43%
SPALI	98,900	1,641,790	1.62%
SPRC	290,200	1,505,325	1.30%
SSP	22,300	114,845	6.57%
STA	135,000	2,078,770	2.46%
STGT	72,000	571,835	1.77%
STPI	47,700	138,854	3.95%
SUPER	298,000	59,600	0.51%
SUSCO	16,900	45,630	0.61%
SYNEX	11,600	147,770	1.42%
TASCO	104,500	1,864,160	1.63%
TCAP	79,500	3,961,200	5.10%
TFG	310,500	963,364	3.52%
TGE	36,500	67,645	36.23%
THANI	36,600	47,398	1.71%
THCOM	333,500	3,777,220	5.37%
THG	1,000	13,500	0.26%
TIDLOR	321,300	5,320,540	3.05%
TIPH	5,300	107,490	1.36%
TISCO	353,500	35,176,725	6.82%
TKN	206,200	1,711,990	9.31%
TLI	446,200	4,520,400	4.15%
TOA	52,100	628,840	1.44%
TOP	1,195,600	30,242,795	3.44%
TPIPL	105,200	105,200	2.76%
TPIPP	47,000	139,120	1.81%
TQM	8,300	149,430	0.79%
TRUE	4,986,900	57,376,340	7.11%
TTA	196,800	853,072	3.71%
TTB	14,829,200	29,010,980	2.39%
TTW	110,700	985,045	7.00%
TU	2,241,000	26,441,550	9.15%
TVO	12,700	266,730	2.46%

ข้อมูลในเอกสารฉบับนี้ รวบรวมมาจากแหล่งข้อมูลที่น่าเชื่อถือ อย่างไรก็ตาม บริษัทหลักทรัพย์ คิงส์ฟอร์ด จำกัด (มหาชน) ไม่สามารถที่จะยืนยันหรือรับรองความถูกต้องของข้อมูลเหล่านี้ได้ ไม่ว่าประการใด ๆ บทวิเคราะห์ในเอกสารนี้ จัดทำขึ้นโดยอ้างอิงหลักเกณฑ์ทางวิชาการเกี่ยวกับหลักการวิเคราะห์ และมีได้เป็นการชี้แนะ หรือเสนอแนะให้ซื้อหรือขายหลักทรัพย์ใด ๆ การตัดสินใจซื้อหรือขายหลักทรัพย์ใด ๆ ของผู้อ่าน ไม่ว่าจะเกิดจากการอ่านบทความในเอกสารนี้หรือไม่ก็ตาม ล้วนเป็นผลจากการใช้วิจารณญาณของผู้อ่าน โดยไม่มีส่วนเกี่ยวข้องกับหรือผูกพันใด ๆ กับ บริษัทหลักทรัพย์ คิงส์ฟอร์ด จำกัด (มหาชน) ไม่ว่ากรณีใด

Short Sales



KINGSFORD

มูลค่าการขายชอร์ต ณ วันที่ 03 กุมภาพันธ์ 2568

หลักทรัพย์	ปริมาณเห็นที่ขายชอร์ต (หุ้น)	มูลค่าการขายชอร์ต (บาท)	%เทียบมูลค่าซื้อขายตลาดรวม
VGI	4,048,000	12,437,890	2.99%
WHA	1,658,500	7,860,838	2.04%
WHAUP	122,800	474,546	2.25%
XO	64,300	1,124,530	7.92%
XPG	653,200	595,598	1.84%

หมายเหตุ - ไม่รวมรายการขายชอร์ตของสมาชิกที่เป็นผู้ร่วมค้ำหน่วยลงทุนหรือผู้ดูแลสภาพคล่องของหน่วยลงทุนของกองทุนรวมอีทีเอฟเพื่อบัญชีบริษัทประเภทเพื่อทำกำไรจากส่วนต่างของราคาหรือเพื่อดูแลสภาพคล่อง แล้วแต่กรณี ข้อมูลการขายชอร์ตที่ยังไม่ได้ซื้อคืน - หลักทรัพย์ที่ไม่ใช่หุ้นสามัญจะใช้จำนวนหลักทรัพย์จดทะเบียนกับ ดลท. แทนจำนวนหุ้นชำระแล้ว

ข้อมูลในเอกสารฉบับนี้ รวบรวมมาจากแหล่งข้อมูลที่น่าเชื่อถือ อย่างไรก็ตาม บริษัทหลักทรัพย์ คิงส์ฟอร์ด จำกัด (มหาชน) ไม่สามารถที่จะยืนยันหรือรับรองความถูกต้องของข้อมูลเหล่านี้ได้ ไม่ว่าประการใด ๆ บทวิเคราะห์ในเอกสารนี้ จัดทำขึ้นโดยอ้างอิงหลักเกณฑ์ทางวิชาการเกี่ยวกับหลักการวิเคราะห์ และมีได้เป็นการชี้แนะ หรือเสนอแนะให้ซื้อหรือขายหลักทรัพย์ใด ๆ การตัดสินใจซื้อหรือขายหลักทรัพย์ใด ๆ ของผู้อ่าน ไม่ว่าจะเกิดจากการอ่านบทความในเอกสารนี้หรือไม่ก็ตาม ล้วนเป็นผลจากการใช้วิจารณญาณของผู้อ่าน โดยไม่มีส่วนเกี่ยวข้องกับหรือผูกพันใด ๆ กับ บริษัทหลักทรัพย์ คิงส์ฟอร์ด จำกัด (มหาชน) ไม่ว่ากรณีใด

Stock Calendar



KINGSFORD

รายงานการเปลี่ยนแปลงการถือหลักทรัพย์ของผู้บริหาร (แบบ 59-2) ประจำวันที่ 03 กุมภาพันธ์ 2568

	ชื่อผู้บริหาร	ประเภทหลักทรัพย์	วันที่ได้มา / จำหน่าย	จำนวน	ราคา	วิธีการ ได้มา/ ขาย
SYNTEC	นาย จิรโมท พหุสูตร	หุ้นสามัญ	15/01/2568	76,600	1.52	ซื้อ
TPIPL	นาง อรพิน เลี้ยวไพรัตน์	หุ้นสามัญ	31/01/2568	100,000	0.99	ซื้อ
NOVA	นางสาว ปาสีรัฐ ปานบุญหอม	หุ้นสามัญ	31/01/2568	1,000,000	8.50	ขาย
PROEN	นาย กิตติพันธ์ ศรีบัวเอี่ยม	ใบสำคัญแสดงสิทธิ ที่จะซื้อหุ้น	30/01/2568	20,000,000	0.56	ขาย
PROEN	นาย กิตติพันธ์ ศรีบัวเอี่ยม	ใบสำคัญแสดงสิทธิ ที่จะซื้อหุ้น	31/01/2568	3,792,500	0.55	ขาย
PLANET	นาย ประพัฒน์ รัฐเลิศกานต์	หุ้นสามัญ	29/01/2568	700,000	1.73	ซื้อ
MJD	นาย สุริยา พูลวรลักษณ์	หุ้นสามัญ	31/01/2568	18,800	0.79	ซื้อ
LPH	นาย อังกร ฉันทนาวานิช	หุ้นสามัญ	14/01/2568	5,000	4.29	ซื้อ
LPH	นาย อังกร ฉันทนาวานิช	หุ้นสามัญ	16/01/2568	3,000	4.29	ซื้อ
LPH	นาย อังกร ฉันทนาวานิช	หุ้นสามัญ	17/01/2568	5,000	4.29	ซื้อ
LPH	นาย อังกร ฉันทนาวานิช	หุ้นสามัญ	20/01/2568	9,800	4.27	ซื้อ
VIBHA	นาย ชัยสิทธิ์ วิริยะเมตตากุล	หุ้นสามัญ	03/02/2568	10,000,000	0.29	โอน
VIBHA	นาย ชัยสิทธิ์ วิริยะเมตตากุล	หุ้นสามัญ	03/02/2568	5,000,000	0.29	โอน
VIBHA	นาย ชัยสิทธิ์ วิริยะเมตตากุล	หุ้นสามัญ	03/02/2568	5,000,000	0.29	โอน
GLOBAL	นาย อนวัช สุริยวานุกุล	หุ้นสามัญ	31/01/2568	500,000	9.90	ซื้อ
EP	นาย ยุทธ ชินสุภักกุล	หุ้นสามัญ	31/01/2568	17,000	1.47	ซื้อ
AP	นาย สมชาย วัฒนเสาวภาคย์	หุ้นสามัญ	30/01/2568	50,000	7.95	ซื้อ
MVP	นางสาว ประพิมพ์พรรณ เลิศสิริสิน	หุ้นสามัญ	20/01/2568	7,200	0.55	ซื้อ
MVP	นางสาว ประพิมพ์พรรณ เลิศสิริสิน	หุ้นสามัญ	21/01/2568	105,000	0.56	ซื้อ
MVP	นางสาว ประพิมพ์พรรณ เลิศสิริสิน	หุ้นสามัญ	22/01/2568	95,000	0.57	ซื้อ
SCGP	นาย วิชาญ เจริญกิจสุพัฒน์	หุ้นสามัญ	31/01/2568	42,500	16.65	ซื้อ
SCGP	นาย เอกราช นิโรจน์	หุ้นสามัญ	29/01/2568	10,000	16.60	ซื้อ
SCGP	นาย เอกราช นิโรจน์	หุ้นสามัญ	31/01/2568	40,000	16.48	ซื้อ

Stock Calendar



KINGSFORD

แบบรายงานการได้มาหรือจำหน่ายหลักทรัพย์ของกิจการ (แบบ 246-2) ประจำวันที่ 03 กุมภาพันธ์ 2568

หลักทรัพย์	ชื่อผู้ได้มา/จำหน่าย	วิธีการ	ประเภท หลักทรัพย์ ¹	% ก่อน ได้มา/ จำหน่าย	% ได้มา/ จำหน่าย	% หลัง ได้มา/ จำหน่าย	วันที่ได้มา/ จำหน่าย	% ก่อน ได้มา/ จำหน่าย	% ได้มา/ จำหน่าย	% หลัง ได้มา/ จำหน่าย
VL	บริษัท บงกช โฮลดิ้งส์ จำกัด	ได้มา	หุ้น	19.9987	0.0095	20.0083	31/01/2568	19.9987	0.0095	20.0083

Stock Calendar



KINGSFORD

Januart 2025				
Monday	Tuesday	Wednesday	Thursday	Friday

27	28	29	30	31
	Shares CHO 34,722,149 Shares NEWLISTED SAMTEL-W2 102,990,388 Units		XR NVD 5:1@1.30 (ราคา)	XD KTIS (0.05 (ราคา)) TSC (0.80 (ราคา)) Shares STELLA 1,640,980,718 Shares

FEBRUARY 2025				
Monday	Tuesday	Wednesday	Thursday	Friday

3	4	5	6	7
	XD STI (0.06 (ราคา))		XD METCO (8.00 (ราคา)) THAIBEV19 (0.47 (ราคา))	

10	11	12	13	14
XD IRC (0.868 (ราคา))	XD RAM (0.05 (ราคา))			XD SBUX80X (0.01025 (ราคา))

XD - Excluding Dividend	XD(ST) - Excluding Stock Dividend	XM - Exclude meetings	XN - Ex-Capital Return	XI - Excluding Interest
XP - Excluding Principal	XR - Excluding Right	XW - Excluding Warrant	XS - Excluding Short-term Warrant	XA - Excluding All
XE - Excluding Exercise	*ND - No Dividend Payment	PD - Payment Date	XT - Excluding TSR ; @ - price per share / price per unit /	
XD - Excluding Dividend	XD(ST) - Excluding Stock Dividend	XM - Exclude meetings	XN - Ex-Capital Return	XI - Excluding Interest
XP - Excluding Principal	XR - Excluding Right	XW - Excluding Warrant	XS - Excluding Short-term Warrant	XA - Excluding All
XE - Excluding Exercise	*ND - No Dividend Payment	PD - Payment Date	XT - Excluding TSR ; @ - price per share / price per unit /	

Most Active Values (Btmn)



NVDR Update

วันอังคารที่ 04 กุมภาพันธ์ 2568

Most Active Values (Btmn)

Top 20 Net Buying Value (B m)						Top 20 Net Selling Value (B m)						Month to Date				Year to Date				
ก.พ.-ม.ค. 68						ก.พ.-ม.ค. 68						กุมภาพันธ์ 2568				02 ม.ค.-3 ก.พ. 2568				
	3	31	30	29	28		3	31	30	29	28	Net Buy		Net Sell		Net Buy		Net Sell		
1	CPALL	497.0	-61.2	401.2	-589.4	398.9	KBANK	-519.8	-2.4	-6.4	-12.1	73.1	CPALL	613.67	KBANK	(552.37)	KTB	3,833.8	DELTA	-2,114.9
2	DELTA	124.4	30.0	121.0	-102.4	-212.2	PTT	-279.5	-362.3	-246.2	169.0	86.1	DELTA	497.01	PTT	(519.76)	KBANK	3,265.3	BDMS	-1,122.9
3	CCET	77.0	50.9	91.3	122.7	63.6	BBL	-198.7	40.0	-192.2	-152.4	57.2	GULF	147.25	BBL	(279.48)	ADVANC	2,391.1	PTT	-1,106.9
4	MINT	67.0	-6.3	7.6	4.9	18.6	PTTEP	-185.6	-85.8	166.6	426.0	24.2	CCET	124.36	PTTEP	(198.72)	CPALL	1,946.7	INTUCH	-1,079.8
5	IVL	65.9	50.6	-94.3	-76.7	-40.7	ADVANC	-162.7	-111.1	81.9	9.4	-34.6	TRUE	106.21	ADVANC	(185.63)	SCB	1,365.3	BBL	-994.2
6	SCB	52.3	431.9	77.5	189.2	254.3	SCC	-144.5	-11.5	-47.2	-57.5	63.1	CPAXT	98.00	SCC	(162.70)	TTB	1,274.5	BCP	-952.2
7	KTB	50.5	-82.2	-25.1	-49.7	252.1	TOP	-77.2	-57.3	-7.1	-68.3	163.4	MINT	77.02	TOP	(144.48)	MINT	1,136.4	BTS	-286.3
8	CPN	48.1	-3.0	-7.6	-8.4	5.8	BCP	-42.1	23.5	-9.2	-1.0	-17.1	OSP	72.05	BCP	(77.24)	SCGP	818.9	ITC	-223.0
9	AAV	47.0	-6.9	17.6	-19.3	-8.9	CPF	-34.6	-142.3	39.5	-14.9	22.2	BDMS	68.97	BEM	(68.79)	SAWAD	602.6	PTTEP	-221.9
10	BTS	46.0	-103.1	171.3	47.6	18.0	AOT	-26.6	4.9	-9.9	-27.8	-80.7	IVL	66.98	SCGP	(65.44)	TRUE	599.6	MTC	-212.0
11	BH	42.0	-5.4	4.4	22.1	120.6	HANA	-26.6	-7.1	-1.1	-15.8	13.3	SCB	65.88	MTC	(59.65)	CBG	534.0	TOP	-174.1
12	AMATA	38.5	8.1	34.0	54.3	13.2	BANPU	-20.8	-22.1	-5.3	-12.5	-51.4	CBG	59.63	CPF	(42.05)	GPSC	470.9	TU	-165.2
13	TISCO	36.4	111.6	80.4	-0.0	76.6	TASCO	-18.6	-50.3	8.4	-38.8	-16.3	KTB	52.32	AOT	(34.64)	TISCO	460.5	BANPU	-161.8
14	GLOBAL	26.5	-2.7	5.2	-0.7	17.9	PTTGC	-17.1	-102.6	34.1	-40.1	176.4	CPN	50.54	EA	(34.23)	OR	437.1	AAV	-151.4
15	RATCH	8.5	-12.9	-6.1	-12.0	5.1	INTUCH	-14.8	-24.6	3.7	-13.5	155.6	VGI	49.97	HANA	(26.61)	KTC	428.4	TASCO	-141.8
16	KCE	7.9	2.1	-13.0	-4.0	14.2	LH	-14.2	-4.5	8.4	-0.5	37.4	AAV	48.14	BANPU	(26.59)	SCC	395.2	AWC	-133.0
17	ERW	7.7	-26.3	-12.8	16.2	16.2	ECCO	-12.0	-1.5	-1.4	-0.5	6.0	BTS	47.02	TASCO	(20.79)	PTTGC	393.6	STA	-119.1
18	SPALI	7.2	26.4	2.6	5.6	26.8	SABINA	-9.3	32.3	5.4	10.4	0.2	BH	46.04	PTTGC	(18.60)	GLOBAL	319.5	KCE	-111.0
19	TCAP	6.1	2.2	-0.5	-0.2	5.9	KTC	-8.0	-12.7	5.8	-4.8	35.0	AMATA	42.01	INTUCH	(17.10)	WHA	315.7	ICHI	-108.0
20	AIT	5.8	-11.7	-1.4	-28.1	1.3	CENDEL	-3.0	0.3	3.0	-1.1	33.7	TISCO	38.46	ITC	(15.83)	VGI	310.0	LH	-98.4

Total Volume Shares						NVDR Shrs.						Paid up Capital					
	Buy	Sell	Total	Net	Turn.		4-Feb-25	paidup	4-Feb-25	paidup		4-Feb-25	paidup	(Last)			
1	A5	2,000	72,500	74,500	-70,500	5.54	24CS	1,822,624	0.38	#N/A	#N/A	485,000,000					
2	AAI	802,600	677,400	1,480,000	125,200	20.38	24CS-W1	803,969	-	#N/A	#N/A	-					
3	AAV	28,849,200	5,700,800	34,550,000	23,148,400	24.66	24CS-W2	200,992	-	#N/A	#N/A	-					
4	ACC	223,300	459,500	682,800	-236,200	7.78	2S	6,090,269	1.11	3,092,210	0.69	549,995,954					
5	ACE	-	68,100	68,100	-68,100	1.65	A	3,356	0.00	62,400	0.01	980,000,000					
6	ACG	500	-	500	500	1.47	A5	1,597,932	0.13	800,664	0.07	1,209,384,734					
7	ADD	-	600	600	-600	0.42	A5-W4	298,508	0.08	#N/A	#N/A	360,996,274					
8	ADVANC	1,314,494	1,981,209	3,295,703	-666,715	30.84	AAI	136,103,047	6.40	#N/A	#N/A	2,125,000,000					
9	ADVICE	979,500	229,500	1,209,000	750,000	14.91	AAV	1,333,207,484	10.38	353,926,265	7.30	12,849,999,997					
10	AE	1,300,000	445,500	1,745,500	854,500	5.30	ABM	2,930,018	0.42	3,268,124	1.09	692,120,445					
11	AEONTS	16,800	41,200	58,000	-24,400	18.67	ACAP	2,323,745	0.57	1,223,467	0.39	406,411,160					
12	AGE	9,200	-	9,200	9,200	1.34	ACC	11,047,338	0.59	4,306,304	0.32	1,880,333,993					
13	AH	5,100	12,500	17,600	-7,400	10.44	ACC-W2	929,193	0.21	#N/A	#N/A	447,680,170					
14	AHC	100	-	100	100	0.53	ACE	156,216,815	1.54	38,450,400	0.38	10,175,999,960					
15	AI	-	613	613	-613	0.33	ACG	933,007	0.16	211,225	0.04	600,000,000					
16	AIE	-	800	800	-800	0.17	ADB	75,192,504	10.36	31,173,421	5.20	725,999,923					
17	AIT	1,539,300	119,100	1,658,400	1,420,200	21.25	ADD	1,712,815	1.07	#N/A	#N/A	160,000,000					
18	AJ	-	1,200	1,200	-1,200	0.07	ADVANC	197,563,308	6.64	241,595,912	8.13	2,974,209,736					
19	AJA	10,000	2,396,900	2,406,900	-2,386,900	9.53	ADVICE	22,616,109	3.65	#N/A	#N/A	620,000,000					
20	AKP	-	8,700	8,700	-8,700	0.85	AE	108,669,380	2.11	#N/A	#N/A	5,143,071,814					

Source : SET.OR.TH

ข้อมูลในเอกสารฉบับนี้ รวบรวมมาจากแหล่งข้อมูลที่น่าเชื่อถือ อย่างไรก็ดี บริษัทหลักทรัพย์ คิงส์ฟอร์ด จำกัด (มหาชน) ไม่สามารถที่จะยืนยันหรือรับรองความถูกต้องของข้อมูลเหล่านี้ได้ ไม่ว่าประการใด ๆ บทวิเคราะห์ในเอกสารนี้ จัดทำขึ้นโดยอ้างอิงถึงข้อมูลทางวิชาการที่เกี่ยวข้องกับหลักทรัพย์วิเคราะห์ และมิได้เป็นการชี้นำหรือเสนอแนะให้ซื้อหรือขายหลักทรัพย์ใด ๆ การตัดสินใจซื้อหรือขายหลักทรัพย์ใด ๆ ของผู้อ่าน ไม่ว่าจะเกิดจากการอ่านบทความในเอกสารนี้หรือไม่ก็ตาม ล้วนเป็นผลจากการใช้วิจารณญาณของผู้อ่าน โดยไม่มีส่วนเกี่ยวข้องกับบริษัทคิงส์ฟอร์ด จำกัด (มหาชน) ไม่มีการเปิด

Disclaimer



KINGSFORD

คำแนะนำการลงทุน และความหมายของคำแนะนำการลงทุน

Stock Rating หมายถึงการให้คำแนะนำการลงทุนของบริษัท แบ่งเป็น 3 ระดับ

Buy หมายถึง ราคาพื้นฐานสูงกว่าราคาตลาด 15% หรือมากกว่า

Hold หมายถึงราคาพื้นฐานสูงกว่าราคาตลาดไม่เกิน 15% หรือต่ำกว่าราคาตลาดไม่เกิน 15 %

Sell หมายถึง ราคาพื้นฐานต่ำกว่าราคาตลาด 15% หรือมากกว่า

เอกสารฉบับนี้จัดทำขึ้นโดยบริษัทหลักทรัพย์คิงส์ฟอร์ด จำกัด (มหาชน) ข้อมูลที่ปรากฏในเอกสารฉบับนี้จัดทำโดยอาศัยข้อมูลที่ได้มาจากแหล่งที่เชื่อหรือควรเชื่อว่ามี ความน่าเชื่อถือ และ/หรือถูกต้อง อย่างไรก็ตามบริษัทไม่ยืนยัน และไม่รับรองถึงความครบถ้วนสมบูรณ์หรือถูกต้องของข้อมูลดังกล่าว และไม่ได้ประกันราคาหรือผลตอบแทน ของหลักทรัพย์ที่ปรากฏข้างต้น แม้ว่าข้อมูลดังกล่าวจะปรากฏข้อความที่อาจเป็นหรืออาจตีความว่าเป็นเช่นนั้นได้ บริษัทจึงไม่รับผิดชอบต่อการนำเอาข้อมูล ข้อความ ความเห็น และหรือบทสรุปที่ปรากฏในเอกสารฉบับนี้ไปใช้ไม่ว่ากรณีใดๆ ข้อมูลและความเห็นที่ปรากฏอยู่ในเอกสารฉบับนี้ได้ประสงค์จะชี้ชวน เสนอแนะ หรือจูงใจให้ลงทุน ใน หรือ ซื้อหรือขายหลักทรัพย์ที่ปรากฏในเอกสารฉบับนี้และข้อมูลมีการแก้ไขเพิ่มเติมเปลี่ยนแปลงโดยมีต้องแจ้งให้ทราบล่วงหน้า ผู้ลงทุนควรใช้ดุลยพินิจอย่างรอบคอบใน การลงทุนในหรือซื้อหรือขายหลักทรัพย์ บริษัทสงวนลิขสิทธิ์ในข้อมูลที่ปรากฏในเอกสารนี้ ห้ามมิให้ผู้ใดใช้ประโยชน์ ทำซ้ำ ดัดแปลง นำออกแสดง ทำให้ปรากฏหรือเผยแพร่ ต่อสาธารณชน ไม่ว่าด้วยประการใดๆ ซึ่งข้อมูลในเอกสารนี้ไม่ว่าทั้งหมดหรือบางส่วน เว้นแต่ได้รับอนุญาตเป็นหนังสือจากบริษัทเป็นการล่วงหน้า การกล่าว คิด หรืออ้างอิง ข้อมูลบางส่วนตามสมควรในเอกสารนี้ ไม่ว่าในบทความ บทวิเคราะห์ บทวิจัย หรือในเอกสาร หรือการสื่อสารอื่นใดจะต้องกระทำโดยถูกต้อง และไม่เป็นการก่อให้เกิดการ เข้าใจผิดหรือความเสียหายแก่บริษัท ต้องรับรู้ถึงความเป็นเจ้าของลิขสิทธิ์ในข้อมูลบริษัท และต้องอ้างอิงถึงเอกสารฉบับนี้ และวันที่ในเอกสารฉบับนี้ของบริษัทโดยชัดเจน การลงทุนในหรือซื้อหรือขายหลักทรัพย์ย่อมมีความเสี่ยง ท่านควรทำความเข้าใจอย่างถ่องแท้ต่อลักษณะของหลักทรัพย์แต่ละประเภทและควรศึกษาข้อมูลของบริษัทที่ออก หลักทรัพย์และข้อมูลอื่นใดที่เกี่ยวข้องก่อนการตัดสินใจลงทุนในหรือซื้อหรือขายหลักทรัพย์

ข้อมูลในเอกสารฉบับนี้ รวบรวมมาจากแหล่งข้อมูลที่น่าเชื่อถือ อย่างไรก็ดี บริษัทหลักทรัพย์ คิงส์ฟอร์ด จำกัด(มหาชน)ไม่สามารถที่จะยืนยันหรือรับรองความถูกต้องของข้อมูลเหล่านี้ได้ ไม่ว่าประการใดๆ บทวิเคราะห์ในเอกสารนี้ จัดทำขึ้นโดยอ้างอิง หลักเกณฑ์ทางวิชาการเกี่ยวกับหลักการวิเคราะห์ และมีได้เป็นการชี้แนะ หรือเสนอแนะให้ซื้อหรือขายหลักทรัพย์ใดๆ การตัดสินใจซื้อหรือขายหลักทรัพย์ใดๆ ของผู้อ่าน ไม่ว่าจะเกิดจากการอ่านบทความในเอกสารนี้หรือไม่ก็ตาม ล้วนเป็นผลจากการใช้ วิจารณญาณของผู้อ่าน โดยไม่มีส่วนเกี่ยวข้องกับอะไรรวมทั้งกับ บริษัทหลักทรัพย์ คิงส์ฟอร์ด จำกัด(มหาชน) ไม่ว่ากรณีใด

Disclaimer



KINGSFORD

Thai Institute of Directors Association (IOD) – Corporate Governance Report Rating 2024 (CG Score) ข้อมูล 28 ตุลาคม 2567



AAV	B	CBG	DITTO	GULF	KBANK	MFEC	PCSGH	RPC	SEAOIL	SSF	THIP	TRV	WINMED
ABM	BAFS	CENDEL	DMT	GUNKUL	KCC	MINT	PDJ	RPH	SELIC	SSP	THRE	TSC	WINNER
ACE	BAM	CFRESH	DOHOME	HANA	KCE	MODERN	PEER	RS	SENA	SSSC	THREL	TSTE	ZEN
ACG	BANPU	CHASE	DRT	HARN	KCG	MONO	PG	RT	SENX	STA	TIPH	TSTH	
ADVANC	BAY	CHEWA	DUSIT	HENG	KEX	MOONG	PHOL	RWI	SGC	STEC	TISCO	TTA	
AE	BBGI	CHOW	EASTW	HMPRO	KKP	MOSHI	PIMO	S	SGF	STGT	TK	TTB	
AF	BBL	CIMBT	ECF	HPT	KSL	MSC	PLANB	S&J	SGP	STI	TKS	TTCL	
AGE	BCH	CIVIL	ECL	HTC	KTB	MST	PLAT	SA	SHR	SUC	TKT	TTW	
AH	BCP	CK	EGCO	ICC	KTC	MTC	PLUS	SAAM	SICT	SUN	TLI	TU	
AIT	BCPG	CKP	EPG	ICHI	KTMS	MTI	PM	SABINA	SIRI	SUTHA	TM	TVDH	
AJ	BDMS	CNT	ERW	III	KUMWEL	MVP	PORT	SAK	SIS	SVI	TMILL	TVO	
AKP	BEC	COLOR	ETC	ILINK	LALIN	NCH	PPP	SAMART	SITHAI	SYMC	TMT	TVT	
AKR	BEM	COM7	ETE	ILM	LANNA	NER	PPS	SAMTEL	SJWD	SYNEX	TNDT	TWPC	
ALLA	BEYOND	CPALL	FLOYD	IND	LH	NKI	PR9	SAT	SKE	SYNTEC	TNITY	UAC	
ALT	BGC	CPAXT	FN	INET	LHFG	NOBLE	PRG	SAV	SKR	TASCO	TNL	UBE	
AMA	BGRIM	CPF	FPI	INSET	LIT	NRF	PRIME	SAWAD	SM	TBN	TOA	UBIS	
AMARIN	BJC	CPL	FPT	INTUCH	LOXLEY	NSL	PRM	SC	SMPC	TCAP	TOG	UKEM	
AMATA	BKIH	CPN	FVC	IP	LPN	NTSC	PRTR	SCAP	SNC	TCMC	TOP	UPF	
AMATAV	BLA	CPW	GABLE	IRC	LRH	NVD	PSH	SCB	SNNP	TEAMG	TPAC	UPOIC	
ANAN	BPP	CRC	GC	IRPC	LST	NWR	PSL	SCC	SNP	TEGH	TPBI	UV	
AOT	BR	CRD	GCAP	IT	M	NYT	PTT	SCCC	SO	TFG	TPIL	VARO	
AP	BRI	CREDIT	GFC	ITC	MAJOR	OCC	PTTEP	SCG	SONIC	TFMAMA	TPIPP	VGI	
ASIMAR	BRR	CSC	GFPT	ITEL	MALEE	OR	PTTGC	SCGD	SPALI	TGE	TPS	VIH	
ASK	BSRC	CV	GGC	ITTHI	MBK	ORI	Q-CON	SCGP	SPC	TGH	TQM	WACOAL	
ASP	BTG	DCC	GLAND	IVL	MC	OSP	QH	SOM	SPI	THANA	TQR	WGE	
ASW	BTS	DDD	GLOBAL	JAS	M-CHAI	PAP	QTC	SCN	SPRC	THANI	TRP	WHA	
AURA	BTW	DELTA	GPSC	JTS	MCOT	PB	RATCH	SDC	SR	THCOM	TRUBB	WHAUP	
AWC	BWG	DEMCO	GRAMMY	K	MFC	PCC	RBF	SEAFCO	SSC	THG*	TRUE	WICE	



2S	ARIP	BES	CM	FSMART	JCK	MATCH	ONEE	PSP	SECURE	SUPER	TITLE	TRT	WARRIX
AAI	ARROW	BH	COCOCO	FSX	JDF	MBAX	PATO	PSTC	SFLEX	SUSCO	TKN	TURTLE	WIN
ADB	ASIAN	BIZ	COMAN	FTI	JMART	MEGA	PDG	PT	SFT	SVOA	TMD	TVH	WP
AEONTS	ATP30	BOL	CPI	GEL	KGI	METCO	PJW	PTECH	SINO	SVT	TNR	UBA	
AHC	AUCT	BSBM	CSS	GIFT	KJL	MICRO	POLY	PYLON	SMT	TACC	TPA	UP	
AIRA	AYUD	BTC	DTCENT	GPI	KTIS	NC	PQS	QLT	SPQG	TAE	TPCH	UREKA	
APCO	BA	CH	EVER	HUMAN	KUN	NCAP	PREB	RABBIT	SPVI	TCC	TPCS	VCOM	
APCS	BBIK	CI	FE	IFS	L&E	NCL	PROUD	RCL	STANLY	TEKA	TPLAS	VIBHA	
APURE	BC	CIG	FORTH	INSURE	LHK	NDR	PSG	SAPPE	STPI	TFM	TPOLY	VRANDA	



A5	ASN	CHARAN	DOD	FNS	J	KIAT	MITSIB	PHG	ROCTEC	SISB	STOWER	TNP	XO
ADD	BIG	CHAYO	DPAINT	GBX	JCKH	KISS	MK	PIN	SABUY	SKN	STP	TOPP	XPG
AIE	BIOTEC	CHIC	DV8	GENCO	JMT	KK	NAM	PRAPAT	SALEE	SKY	SVR	TRU	YUASA
ALLUCON	BIS	CHOTI	EASON	GTB	JPARK	KWC	NOVA	PRI	SAMCO	SMD	SWC	UEC	ZAA
AMC	BJCHI	CITY	EE	GYT	JR	LDC	NTV	PRIN	SANKO	SMIT	TAKUNI	UOBKH	
AMR	BLC	CMC	EFORL	ICN	JSP	LEO	NV	PROEN	SCI	SORKON	TC	VL	
ARIN	BVG	CPANEL	EKH	IIG	JUBILE	MCA	OGC	PROS	SE	SPG	TFI	WAVE	
ASEFA	CEN	CSP	ESTAR	IMH	KBS	META	PACO	PTC	SE-ED	SST	TMC	WFX	
ASIA	CGH	DEXON	ETL	IRCP	KCAR	MGC	PANEL	READY	SINGER	STC	TMI	WIIK	

ข้อมูลในเอกสารฉบับนี้ รวบรวมมาจากแหล่งข้อมูลที่น่าเชื่อถือ อย่างไรก็ดี บริษัทหลักทรัพย์ คิงส์ฟอร์ด จำกัด(มหาชน)ไม่สามารถที่จะยืนยันหรือรับรองความถูกต้องของข้อมูลเหล่านี้ได้ ไม่ว่าประการใดๆ บทวิเคราะห์ในเอกสารนี้ จัดทำขึ้นโดยอ้างอิงหลักเกณฑ์ทางวิชาการเกี่ยวกับหลักการวิเคราะห์ และมีได้เป็นการชี้แนะ หรือเสนอแนะให้ซื้อหรือขายหลักทรัพย์ใดๆ การตัดสินใจซื้อหรือขายหลักทรัพย์ใดๆ ของผู้อ่าน ไม่ว่าจะเกิดจากการอ่านบทความในเอกสารนี้หรือไม่ก็ตาม ล้วนเป็นผลจากการใช้วิจารณญาณของผู้อ่าน โดยไม่มีส่วนเกี่ยวข้องกับหรือผูกพันใดๆ กับ บริษัทหลักทรัพย์ คิงส์ฟอร์ด จำกัด(มหาชน) ไม่มีการฉ้อโกง

Disclaimer



KINGSFORD

Thai Institute of Directors Association (IOD) – Corporate Governance Report Rating 2024 (CG Score) ข้อมูล 28 ตุลาคม 2567

ช่วงคะแนน	สัญลักษณ์	ความหมาย	Description
มากกว่า 90		ดีเลิศ	Excellent
80 - 89		ดีมาก	Very Good
70 - 79		ดี	Good
60 - 69		ดีพอใช้	Satisfactory
50 - 59		ผ่าน	Pass
ต่ำกว่า 50	No logo give	N/A	N/A

การเปิดเผยผลการสำรวจของสมาคมส่งเสริมสถาบันกรรมการบริษัทไทย (IOD) ในเรื่องการกำกับดูแลกิจการ (Corporate Governance) นี้เป็นการดำเนินการตามนโยบายของสำนักงานคณะกรรมการกำกับหลักทรัพย์และตลาดหลักทรัพย์ โดยการสำรวจของ IOD เป็นการสำรวจและประเมินจากข้อมูลของบริษัทจดทะเบียนในตลาดหลักทรัพย์แห่งประเทศไทยและตลาดหลักทรัพย์เอ็มเอไอ ที่มีการเปิดเผยต่อสาธารณะและเป็นข้อมูลที่ผู้ลงทุนทั่วไปสามารถเข้าถึงได้ ดังนั้นผลสำรวจดังกล่าวจึงเป็นการนำเสนอในมุมมองของบุคคลภายนอกโดยไม่ได้เป็นการประเมินการปฏิบัติและไม่ได้มีการใช้ข้อมูลภายในในการประเมิน อนึ่ง ผลการสำรวจดังกล่าว เป็นผลการสำรวจ ณ วันที่ปรากฏในรายงานการกำกับดูแลและกิจการบริษัทจดทะเบียนไทยเท่านั้น ดังนั้นผลการสำรวจจึงอาจเปลี่ยนแปลงได้ภายหลังจากดังกล่าว ทั้งนี้ บริษัทหลักทรัพย์ คิงส์ฟอร์ด จำกัด (มหาชน) มิได้ยืนยันหรือรับรองถึงความถูกต้องของผลการสำรวจดังกล่าวแต่อย่างใด

ข้อมูลในเอกสารฉบับนี้ รวบรวมมาจากแหล่งข้อมูลที่เชื่อถือได้ อย่างไรก็ดี บริษัทหลักทรัพย์ คิงส์ฟอร์ด จำกัด(มหาชน)ไม่สามารถที่จะยืนยันหรือรับรองความถูกต้องของข้อมูลเหล่านี้ได้ ไม่ว่าประการใดๆ บทวิเคราะห์ในเอกสารนี้ จัดทำขึ้นโดยอ้างอิงหลักเกณฑ์ทางวิชาการเกี่ยวกับหลักการวิเคราะห์ และมีได้เป็นการชี้แนะ หรือเสนอแนะให้ซื้อหรือขายหลักทรัพย์ใดๆ การตัดสินใจซื้อหรือขายหลักทรัพย์ใดๆ ของผู้อ่าน ไม่ว่าจะเกิดจากการอ่านบทความในเอกสารนี้หรือไม่ก็ตาม ล้วนเป็นผลจากการใช้วิจารณญาณของผู้อ่าน โดยไม่มีส่วนเกี่ยวข้องกับอะไรรูปแบบใดๆ กับ บริษัทหลักทรัพย์ คิงส์ฟอร์ด จำกัด(มหาชน) ไม่ว่ากรณีใด

Disclaimer



KINGSFORD

Anti-Corruption Progress Indicator 2024 (<https://www.thai-cac.com/who-we-are/our-members> .6 มกราคม 2568)

บริษัทจดทะเบียนที่ได้ประกาศเจตนารมณ์เข้าร่วม CAC

ACE	ANI	BLAND	DITTO	GREEN	IP	LIT	NEX	PRIME	S	SHR	SKE	SUPER	TPP	VNG
ALT	APCO	BPS	ECL	HL	JDF	MEDEZE	NTSC	PROEN	SAWAD	SINGER	SNNP	TBN	TQM	WELL
AMARIN	ASAP	CHASE	EVER	HUMAN	KJL	MJD	PLE	PROUD	SCAP	SINO	SOLAR	TMI	UOBKH	WIN
AMC	B52	CHG	FLOYD	IHL	LDC	MOSHI	PRI	PTC	SFT	SJWD	SONIC	TPAC	UREKA	XPG

บริษัทจดทะเบียนที่ได้ได้รับการรับรอง CAC

2S	BAM	CGH	DRT	GUNKUL	KASET	MENA	PDG	PTECH	SCG	SPRC	THIP	TSI	YUASA
AAI	BANPU	CHEWA	DUSIT	HANA	KBANK	META	PDJ	PTG	SCGD	SRICHA	THRE	TSTE	ZEN
ADB	BAY	CHOTI	EA	HARN	KCAR	MFC	PG	PTT	SCGP	SSF	THREL	TSTH	ZIGA
ADVANC	BBGI	CHOW	EASTW	HEMP	KCC	MFEC	PHOL	PTTEP	SCM	SSP	TIDLOR	TTB	
AE	BBL	CI	ECF	HENG	KCE	MINT	PIMO	PTTGC	SCN	SSSC	TIPCO	TTCL	
AF	BCH	CIG	EGCO	HMPRO	KGEN	MODERN	PK	PYLON	SEAOIL	SST	TIPH	TU	
AH	BCP	CIMBT	EP	HTC	KGI	MONO	PL	Q-CON	SE-ED	STA	TISCO	TURTLE	
AI	BCPG	CM	EPG	ICC	KKP	MOONG	PLANB	QH	SELIC	STGT	TKN	TVDH	
AIE	BE8	CMC	ERW	ICHI	KSL	MSC	PLANET	QLT	SENA	STOWER	TKS	TVO	
AIRA	BEC	COM7	ETC	ICN	KTB	MTC	PLAT	QTC	SENX	SUSCO	TKT	TWPC	
AJ	BEYOND	CPALL	ETE	IFS	KTC	MTI	PLUS	RABBIT	SFLEX	SVI	TMD	UBE	
AKP	BGC	CPAXT	FNS	III	L&E	NATION	PM	RATCH	SGC	SVOA	TMILL	UBIS	
AMA	BGRIM	CPF	FPI	ILINK	LANNA	NCAP	PPP	RBF	SGP	SVT	TMT	UEC	
AMANAHA	BLA	CPI	FPT	ILM	LH	NEP	PPPM	RML	SIRI	SYMC	TNITY	UKEM	
AMATA	BPP	CPL	FSMART	INET	LHFG	NER	PPS	RS	SIS	SYNTEC	TNL	UPF	
AMATAV	BRI	CPN	FSX	INOX	LHK	NKI	PQS	RWI	SITHAI	TAE	TNP	UV	
AP	BROOK	CPW	FTE	INSURE	LPN	NOBLE	PR9	S&J	SKR	TAKUNI	TNR	VCOM	
APCS	BRR	CRC	GBX	INTUCH	LRH	NRF	PREB	SA	SM	TASCO	TOG	VGI	
AS	BSBM	CSC	GC	IRPC	M	OCC	PRG	SAAM	SMIT	TCAP	TOP	VIBHA	
ASIAN	BTG	CV	GCAP	ITC	MAJOR	OGC	PRINC	SABINA	SMPC	TEGH	TOPP	VIH	
ASK	BTS	DCC	GEL	ITEL	MALEE	OR	PRM	SAK	SNC	TFG	TPA	WACOAL	
ASP	BWG	DELTA	GFPT	IVL	MATCH	ORI	PROS	SAPPE	SNP	TFI	TPCS	WHA	
ASW	CAZ	DEMCO	GGC	JAS	MBAX	OSP	PRTR	SAT	SORKON	TFMAMA	TPLAS	WHAUP	
AWC	CBG	DEXON	GLOBAL	JMART	MBK	PAP	PSH	SC	SPACK	TGE	TRT	WICE	
AYUD	CEN	DIMET	GPI	JR	MC	PATO	PSL	SCB	SPALI	TGH	TRU	WIJK	
B	CENDEL	DMT	GPSC	JTS	MCOT	PB	PSTC	SCC	SPC	THANI	TRUE	WPH	
BAFS	CFRESH	DOHOME	GULF	K	MEGA	PCSGH	PT	SCCC	SPI	THCOM	TSC	XO	

คำชี้แจง ข้อมูลบริษัทที่เข้าร่วมโครงการแนวร่วมปฏิบัติของภาคเอกชนไทยในการต่อต้านทุจริต (Thai CAC) ของสมาคมส่งเสริมสถาบันกรรมการบริษัทไทย มี 2 กลุ่ม คือ

- ได้ประกาศเจตนารมณ์เข้าร่วม CAC
- ได้รับการรับรอง CAC

การเปิดเผยผลการประเมินดัชนีชี้วัดความคืบหน้าการป้องกันการมีส่วนเกี่ยวข้องกับการทุจริตคอร์รัปชัน (Anti-corruption Progress Indicators) ของบริษัทจดทะเบียนในตลาดหลักทรัพย์แห่งประเทศไทยซึ่งจัดทำโดยสถาบันไทยพัฒน์นี้ เป็นการดำเนินการตามนโยบายและตามแผนพัฒนาความยั่งยืนสำหรับบริษัทจดทะเบียนของสำนักงานคณะกรรมการกำกับหลักทรัพย์และตลาดหลักทรัพย์ โดยผลการประเมินดังกล่าวของสถาบันไทยพัฒน์ อาศัยข้อมูลที่ได้รับจากบริษัทจดทะเบียนตามที่บริษัทจดทะเบียนได้ระบุในแบบแสดงข้อมูลเพื่อการประเมิน Anti-corruption ซึ่งได้อ้างอิงข้อมูลมาจากแบบแสดงรายการข้อมูลประจำปี (แบบ 56-1) รายงานประจำปี (แบบ 56-2) หรือในบุคคลภายนอก โดยมีได้เป็นการประเมินการปฏิบัติของบริษัทจดทะเบียนในตลาดหลักทรัพย์แห่งประเทศไทย และได้ให้ข้อมูลภายใต้การประเมินเนื่องจากผลการประเมินดังกล่าวเป็นเพียงผลการประเมิน ณ วันที่ปรากฏในผลการประเมินเท่านั้น ดังนั้นผลการประเมินจึงอาจเปลี่ยนแปลงได้ภายหลังจากวันดังกล่าว หรือเมื่อข้อมูลที่เกี่ยวข้องมีการเปลี่ยนแปลง ทั้งนี้ บริษัทหลักทรัพย์ คิงส์ฟอร์ด จำกัด (มหาชน) มิได้ยืนยัน ตรวจสอบ หรือรับรองความถูกต้องครบถ้วนของผลการประเมินดังกล่าวแต่อย่างใด

ข้อมูลในเอกสารฉบับนี้ รวบรวมมาจากแหล่งข้อมูลที่น่าเชื่อถือ อย่างไรก็ดี บริษัทหลักทรัพย์ คิงส์ฟอร์ด จำกัด(มหาชน)ไม่สามารถที่จะยืนยันหรือรับรองความถูกต้องของข้อมูลเหล่านี้ได้ ไม่ว่าประการใดๆ บทวิเคราะห์ในเอกสารนี้ จัดทำขึ้นโดยอ้างอิงถึงหลักเกณฑ์ทางวิชาการเกี่ยวกับหลักการวิเคราะห์ และมีได้เป็นการชี้แนะ หรือเสนอแนะให้ซื้อหรือขายหลักทรัพย์ใดๆ การตัดสินใจซื้อหรือขายหลักทรัพย์ใดๆ ของผู้อ่าน ไม่ว่าจะเกิดจากการอ่านบทความในเอกสารนี้หรือไม่ก็ตาม ล้วนเป็นผลจากการใช้วิจารณญาณของผู้อ่าน โดยไม่มีส่วนเกี่ยวข้องหรือพันธะผูกพันใดๆ กับ บริษัทหลักทรัพย์ คิงส์ฟอร์ด จำกัด(มหาชน) ไม่มีการฉ้อโกง

ชื่อ	นามสกุล	ตำแหน่ง	เลขที่ทะเบียน SEC	โทรศัพท์	อีเมล	เป็นนักวิเคราะห์ทางด้านปัจจัยพื้นฐาน (โปรดระบุชื่อหุ้นและกลุ่มอุตสาหกรรม)
อภิชัย	เรามาณะชัย	ผู้ช่วยกรรมการผู้จัดการ นักวิเคราะห์การลงทุนปัจจัยทางเทคนิค นักวิเคราะห์กลยุทธ์การลงทุน นักวิเคราะห์การลงทุนปัจจัยพื้นฐานด้านตลาดทุน	002939	02 829 6999 Ext. 2200	apichai.ra@kfsec.co.th	
นพพร	ฉายแก้ว	ผู้จัดการอาวุโส	043964	02 829 6999 Ext. 2203	noppom.ch@kfsec.co.th	พลังงานและปิโตรเคมี ยานยนต์ ขนส่งทางอากาศ
ณัฐวัช	ภูสุนทรศรี	นักวิเคราะห์	087077	02 829 6999 Ext. 2204	nattawat.po@kfsec.co.th	อาหาร, การแพทย์, พาณิชย
ณัฐ	แก้วบริสุทธ์สกุล	ผู้ช่วยนักวิเคราะห์				เทคโนโลยีสารสนเทศและการสื่อสาร และกลุ่มบริการรับเหมาก่อสร้าง