

SET50 Index Futures



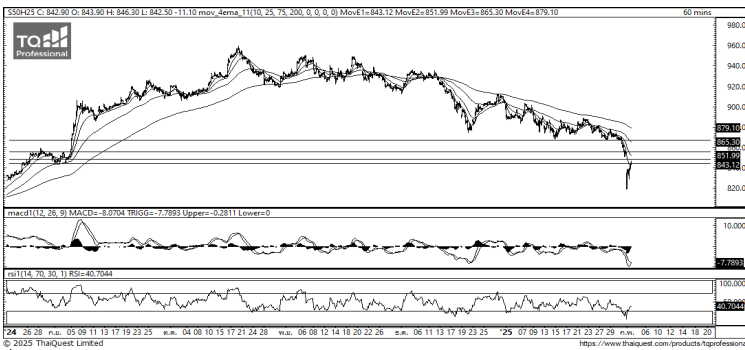
KINGSFORD

วันอังคารที่ 4 กุมภาพันธ์ พ.ศ. 2568

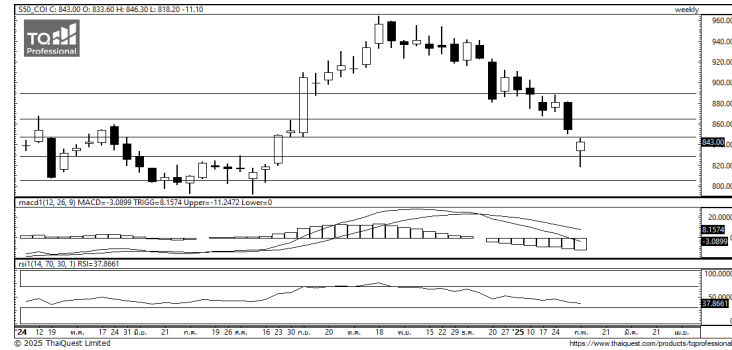
Market Overview

- นักลงทุนต่างชาติ Short สุทธิ 43,027 สัญญา ยอดสะสมประจำเดือน ก.พ. มียอด Short สุทธิ 43,027 สัญญา และ ยอดสะสมปี 2568 เป็นยอด Short สุทธิ -16,392 สัญญา
- ดัชนี DJIA ปิดที่ -0.28%, ดัชนี S&P500 ปิดที่ -0.76% และดัชนี Nasdaq ปิดที่ -1.20%
- สำนักข่าวซีเอ็นบีซีรายงานว่า นักลงทุนคลายความวิตกกังวลมากขึ้น หลังจากปธน.เซบาสเตียน ลีโอนาร์โด ได้โพสต์ข้อความผ่านทางเอ็กซ์ (X) ว่า "เรามีการสนทนาที่ดีกับปธน.ทรัมป์ เป็นการสนทนาที่เคารพต่อความสัมพันธ์และอธิปไตยของเรา ทำให้เราสามารถบรรลุข้อตกลงหลายประการ"

Volume by Investors	SET (Million Bath)	Index Futures (Contracts)
Local Institutions	600.74	-3,797
Foreign	-362.91	43,027
Local Investor	905.03	-39,230



ที่มา: Kingsford Research



ที่มา: Kingsford Research

ภาพการลงทุนระยะสั้น

แนะนำ : Long , แนวรับ: 840 แนวต้าน: 850 Stop Loss: 835

S50H25 ปิดที่ 843.00 จุด ดัชนีมีการปรับตัว -1.30% เป็นการปรับตัวผันผวนก่อนที่จะกลับขึ้นมายืนเหนือ 840 ส่วน Indicator MACD มีสัญญาณในการกลับตัวขึ้น ระยะสั้นมองเป็นปรับตัวขึ้น หากยังสามารถยืนเหนือ 840 แนะนำเปิดสถานะ Long จะเป็นฝั่งที่ได้เปรียบกว่า

ภาพการลงทุนรายสัปดาห์

แนะนำ Short 1/3 Port แนวรับ : 840 แนวต้าน : 865 Stoploss : 870

Set 50 Index Future ปรับตัวผันผวนทำให้ต้องปรับแนวรับลง ส่วน Indicator MACD ปรับระดับลงต่ำกว่า 0 ระยะกลางมองเป็นการปรับตัวลง หากปรับตัวต่ำกว่า 840 แนะนำ Short 2/3 Port

	Close	Change	Volume	OI
SET50	849.54	-6.9	2,111,372,500	43,104,340,913
S50H25	843.00	-11.1	245,109	546,895
S50M25	838.30	-11.4	20,860	60,224
S50U25	835.50	-11.2	5,813	25,963
S50G25	845.00	-11.3	120	397

Source: TQ Pro

	Last	Support	Resistance
SET50	849.54	845	855
S50H25	843.00	840	850
S50M25	838.30	835	840
S50U25	835.50	830	840
S50F25	845.00	840	850

Source: TQ Pro

Series	Close	Chg	Vol.		OI Chg	Theoretical	Basis	Daly Left	LTD
			Contracts	OI					
S50H25	843.00	-11.1	546,895	546,895	301,786	848.37	-6.54	52	28/3/2025
S50M25	838.30	-11.4	60,224	60,224	39,364	846.31	-11.24	143	27/6/2025
S50U25	835.50	-11.2	25,963	25,963	20,150	844.19	-14.04	237	29/9/2025
S50G25	845.00	-11.3	397	397	277	849.02	-4.54	23	27/2/2025
S50J25	841.10	-8.9	132	132	86	847.64	-8.44	84	29/4/2025

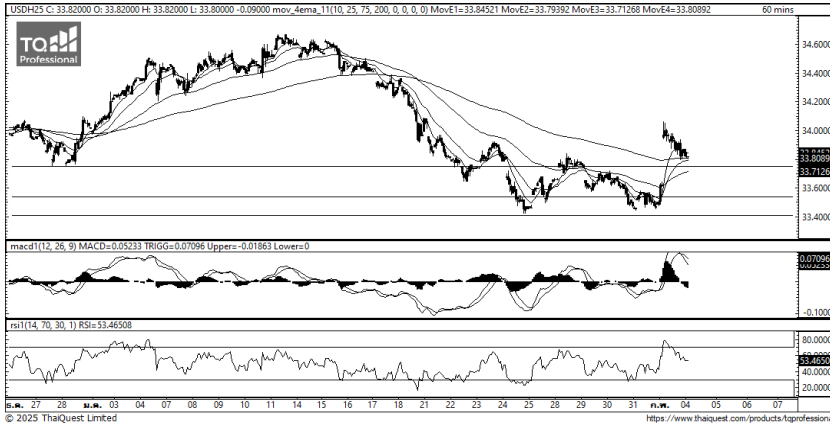
ข้อมูลในเอกสารฉบับนี้ รวบรวมมาจากแหล่งข้อมูลที่น่าเชื่อถือ อย่างไรก็ดี บริษัทหลักทรัพย์ คิงส์ฟอร์ด จำกัด (มหาชน) ไม่สามารถที่จะยืนยันหรือรับรองความถูกต้องของข้อมูลเหล่านี้ได้ ไม่ว่าประการใด ๆ บทวิเคราะห์ในเอกสารนี้ จัดทำขึ้นโดยอ้างอิงถึงหลักเกณฑ์ทางวิชาการเกี่ยวกับหลักการวิเคราะห์ และมีได้เป็นการชี้แนะ หรือเสนอแนะให้ซื้อหรือขายหลักทรัพย์ใด ๆ การตัดสินใจซื้อหรือขายหลักทรัพย์ใด ๆ ของผู้อ่าน ไม่ว่าจะเกิดจากการอ่านบทความในเอกสารนี้หรือไม่ก็ตาม ล้วนเป็นผลจากการใช้วิจารณญาณของผู้อ่าน โดยไม่มีส่วนเกี่ยวข้องกับหรือพันธะผูกพันใด ๆ กับ บริษัทหลักทรัพย์ คิงส์ฟอร์ด จำกัด (มหาชน) ไม่ว่ากรณีใด

SET50 Index Futures



KINGSFORD

Currency Futures



ที่มา: Kingsford Research

ภาพการลงทุในระยะสั้น

Dollar Index : 108.69 จุด หรือ -0.28%, USDH24 : +0.36 THB/USD

แนะนำ เปิดสถานะ : Short

แนวรับ: 33.80 THB/USD แนวต้าน: 34.00 THB/USD Stop Loss: 34.05

USDH25 : ราคาช่วงกลางคืนเมื่อวานที่ผ่านมาปิดที่ 33.82 THB/USD เป็นการกระโดด Gap ขึ้น ก่อนจะปรับตัวลงมาที่ EMA 200 ส่วน Indicator MACD มีสัญญาณในการกลับตัวลง หากปรับตัวต่ำกว่า 33.80 การเปิดสถานะ Short จะเป็นฝั่งที่ได้เปรียบกว่า

	Last	Change	Volume	OI
USDH25	33.91	0.36	50,020	113,480
USDM25	33.74	0.37	6,824	31,411
USDG25	33.97	0.34	1,613	7,510
USDJ25	33.87	0.39	587	258

Source: TQ Pro

	Last	Support	Resistance
RTXUSTB	33.89	33.80	34.00
USDH25	33.91	33.80	34.00
USDM25	33.74	33.60	33.80

Source: Kingsford Securities

	Close	Change	Volume	OI
EURUSD	1.03	0.00		
EURUSDH25	1.0258	-0.0151	1.0325	0.0067

Source: TQ Pro

	Close	Change	Volume	OI
USDJPY	154.74	-0.44		
USDJPYH25	154.20	0.50	2,374	8864

Source: TQ Pro

Apichai Raomanachai

Fundamental and Technical Investment Analysis

ID No. 002939 Tel 02-829-6999 Ext 2200

Email : apichai.ra@kfsec.co.th

Nut Kaewborisutsakul

Assistant Investment Analyst

ข้อมูลในเอกสารฉบับนี้ รวบรวมมาจากแหล่งข้อมูลที่น่าเชื่อถือ อย่างไรก็ดี บริษัทหลักทรัพย์ คิงส์ฟอร์ด จำกัด (มหาชน) ไม่สามารถที่จะยืนยันหรือรับรองความถูกต้องของข้อมูลเหล่านี้ได้ ไม่ว่าประการใด ๆ บทวิเคราะห์ในเอกสารนี้ จัดทำขึ้นโดยอ้างอิงหลักเกณฑ์ทางวิชาการเกี่ยวกับหลักการวิเคราะห์ และมีได้เป็นการชี้แนะ หรือเสนอแนะให้ซื้อหรือขายหลักทรัพย์ใด ๆ การตัดสินใจซื้อหรือขายหลักทรัพย์ใด ๆ ของผู้อ่าน ไม่ว่าจะเกิดจากการอ่านบทความในเอกสารนี้หรือไม่ก็ตาม ล้วนเป็นผลจากการใช้วิจารณญาณของผู้อ่าน โดยไม่มีส่วนเกี่ยวข้องกับหรือผูกพันใด ๆ กับ บริษัทหลักทรัพย์ คิงส์ฟอร์ด จำกัด (มหาชน) ไม่ว่ากรณีใด



Most Active Grainer (%chg)

Rank	STOCK	OI	Price Chg (20 Working Days)
1	BEC	29,187	3.09%
2	TKN	831	3.09%
3	TTW	520	1.70%
4	KTC	66,506	1.49%
5	INTUCH	3,111	1.31%
6	BCPG	13,317	0.78%
7	TPIPP	3,080	0.68%
8	TISCO	233	0.50%
9	TCAP	313	0.00%
10	EASTW	44	0.00%
11	KBANK	3,858	-0.31%
12	GULF	9,301	-0.43%
13	KKP	1,001	-0.48%
14	ADVANC	2,656	-0.71%
15	BBL	17,179	-0.97%
16	QH	20,201	-1.75%
17	SPCG	792	-1.83%
18	TOP	10,730	-1.90%
19	MAJOR	234	-2.72%
20	TASCO	1,559	-2.73%
21	PTT	9,276	-3.13%
22	CRC	1,359	-3.65%
23	BDMS	24,035	-3.70%
24	BJC	3,798	-3.96%
25	BAY	477	-4.08%
26	RATCH	3,705	-4.27%
27	THG	321	-4.29%
28	ERW	12,973	-4.44%
29	VNG	9,522	-4.58%
30	TU	8,876	-4.84%

Top Gainers OI (%chg)

STOCK	OI	%Daily Top OI Change	STOCK	OI	%5 Day Top OI Change
RATCH	3,705	42.34%	BANPU	205,324	139.64%
SPALI	744	38.03%	PTT	9,276	106.09%
OSP	5,107	37.80%	BSRC	1,843	82.66%
TASCO	1,559	34.98%	MBK	2,192	69.66%
PTT	9,276	33.91%	SPALI	744	46.75%
SAWAD	3,914	29.00%	CRC	1,359	43.81%
TU	8,876	23.71%	OR	10,116	43.49%
MTC	2,458	20.31%	RATCH	3,705	42.45%
EA	1,437	17.59%	CPN	3,072	38.32%
CENTEL	1,596	16.07%	COM7	17,864	34.56%
HANA	4,391	12.88%	SAWAD	3,914	33.40%
BGRIM	8,827	12.37%	HANA	4,391	30.96%
SPCG	792	11.71%	GLOBAL	1,734	30.47%
TOP	10,730	6.24%	KKP	1,001	24.81%
SCB	1,352	5.54%	TASCO	1,559	24.62%

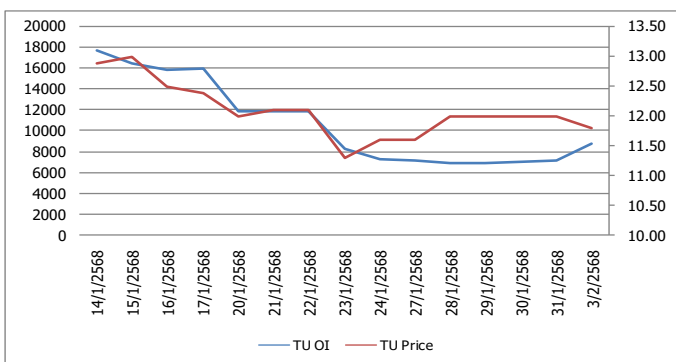
Source: TQ Pro

Top Loser OI (%chg)

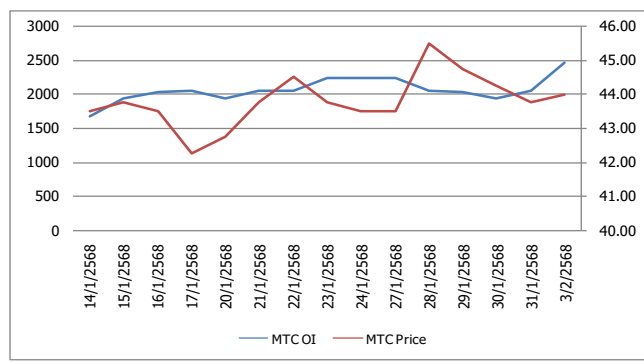
STOCK	OI	%Daily Top OI Change	STOCK	OI	%5 Day Top OI Change
KTB	3,951	-64.02%	KTB	3,951	-63.76%
ICHI	1,502	-46.45%	ICHI	1,502	-51.33%
EASTW	44	-30.16%	EASTW	44	-30.16%
BCP	7,117	-17.15%	AMATA	1,379	-26.61%
TOA	514	-16.29%	STA	2,634	-26.12%
GLOBAL	1,734	-15.25%	TOA	514	-25.83%
INTUCH	3,111	-12.14%	INTUCH	3,111	-21.70%
STA	2,634	-11.28%	BTS	81,214	-17.89%
SCC	2,068	-10.94%	OSP	5,107	-14.91%
PTTEP	3,811	-10.05%	KBANK	3,858	-14.83%
DELTA	3,627	-9.33%	TTB	58,489	-13.35%
PSL	1,480	-9.31%	BEM	20,553	-13.24%
THCOM	10,238	-7.89%	JMT	7,159	-11.05%
IVL	10,695	-7.34%	BCP	7,117	-10.31%
AAV	17,734	-7.33%	SCGP	10,543	-9.63%

หุ้นที่มีทิศทาง ราคาและ OI ที่น่าจับตามอง

OI Trend TU



OI Trend MTC



Recommend : Short
Support : 11.50

Resistance : 12.00
Stop-Loss : 12.10

Recommend : Long
Support : 43.25

Resistance : 45.50
Stop-Loss : 43.00

Source: KINGSFORD

APICHAJ RAOMANACHAI No. 002939
NUT KAEWBORISUTSAKUL Asst. Derivatives Analyst

ข้อมูลในเอกสารฉบับนี้ รวบรวมมาจากแหล่งข้อมูลที่น่าเชื่อถือ อย่างไรก็ดี บริษัทหลักทรัพย์ คิงส์ฟอร์ด จำกัด (มหาชน) ไม่สามารถที่จะยืนยันหรือรับรองความถูกต้องของข้อมูลเหล่านี้ได้ ไม่ว่าประการใด ๆ บทวิเคราะห์ในเอกสารนี้ จัดทำขึ้นโดยอ้างอิงหลักการทางวิชาการเกี่ยวกับหลักการวิเคราะห์ และมีได้เป็นการชี้แนะ หรือเสนอแนะให้ซื้อหรือขายหลักทรัพย์ใด ๆ การตัดสินใจซื้อหรือขายหลักทรัพย์ใด ๆ ของผู้อ่าน ไม่ว่าจะเกิดจากการอ่านบทความในเอกสารนี้หรือไม่ก็ตาม ล้วนเป็นผลจากการใช้วิจารณญาณของผู้อ่าน โดยไม่มีส่วนเกี่ยวข้องกับบริษัทใด ๆ กับ บริษัทหลักทรัพย์ คิงส์ฟอร์ด จำกัด(มหาชน) ไม่ทางกรณีใด

PROGRAM TRADING DAILY



KINGSFORD

วันอังคารที่ 4 กุมภาพันธ์ พ.ศ. 2568

ข้อมูลสถิติ Program Trading รายวัน

ประเภท	ซื้อ	ขาย	สุทธิ
Program Trading	26,157.18	27,846.26	-1,689.08
Non Program Trading	29,194.22	27,505.14	1,689.08
Total	55,351.40	55,351.40	

ข้อมูลรายหลักทรัพย์ *

หลักทรัพย์	ตลาด	มูลค่า Program Trading (บาท)	% มูลค่า Program Trading เทียบกับมูลค่าการซื้อขายแบบ Auto Matching
GLOBAL	SET	138,265,283	50.86

หมายเหตุ "Program Trading" หมายถึง การซื้อขายหลักทรัพย์ด้วยชุดคำสั่งคอมพิวเตอร์

* แสดงข้อมูลของหลักทรัพย์ที่มีราคาปิด และมูลค่าการซื้อขายเปลี่ยนแปลงไปมากกว่าวันทำการซื้อขายก่อนหน้า

* กรณีไม่แสดงข้อมูล หมายถึง ไม่มีหลักทรัพย์เข้าเกณฑ์ที่กำหนด

ข้อมูลการขายชอร์ตที่ยังไม่ได้ซื้อคืน

สถานะ Short เพิ่มขึ้น

หลักทรัพย์	ปริมาณการขายชอร์ตคงเหลือ (%)	สถานะชอร์ตเพิ่มขึ้น เมื่อเทียบวันก่อนหน้า (%)
HANA	2.78%	0.09%
EA	1.10%	0.05%
KCE	2.30%	0.05%
BCP	2.10%	0.05%
PRM	0.66%	0.05%
TU	0.72%	0.03%
MTC	1.16%	0.03%
BEM	1.18%	0.03%
DOHOME	0.61%	0.03%
LH	0.93%	0.02%

สถานะ Short ลดลง

หลักทรัพย์	ปริมาณการขายชอร์ตคงเหลือ (%)	สถานะชอร์ตลดลง เมื่อเทียบวันก่อนหน้า (%)
MINT	0.88%	-0.31%
RS	0.19%	-0.16%
BANPU	1.33%	-0.15%
BH	1.06%	-0.08%
SISB	0.29%	-0.07%
SINGER	0.06%	-0.07%
CCET	0.26%	-0.07%
DELTA	0.36%	-0.06%
MASTER	0.03%	-0.06%
CPALL	0.51%	-0.06%

หมายเหตุ : เรียงตามการเปลี่ยนแปลงของปริมาณการขายชอร์ตที่ยังไม่ได้ซื้อคืน ของหลักทรัพย์ Local + NVDR / จำนวนหุ้นชำระแล้ว (%)

ข้อมูลในเอกสารฉบับนี้ รวบรวมมาจากแหล่งข้อมูลที่น่าเชื่อถือ อย่างไรก็ดี บริษัทหลักทรัพย์ คิงส์ฟอร์ด จำกัด (มหาชน) ไม่สามารถที่จะยืนยันหรือรับรองความถูกต้องของข้อมูลเหล่านี้ได้ ไม่ว่าประการใด ๆ บทวิเคราะห์ในเอกสารนี้ จัดทำขึ้นโดยอ้างอิงหลักเกณฑ์ทางวิชาการเกี่ยวกับหลักการวิเคราะห์ และมีได้เป็นการชี้แนะ หรือเสนอแนะให้ซื้อหรือขายหลักทรัพย์ใด ๆ การตัดสินใจซื้อหรือขายหลักทรัพย์ใด ๆ ของผู้อ่าน ไม่ว่าจะเกิดจากการอ่านบทความในเอกสารนี้หรือไม่ก็ตาม ล้วนเป็นผลจากการใช้วิจารณญาณของผู้อ่าน โดยไม่มีส่วนเกี่ยวข้องกับหรือหนี้ระยะผูกพันใด ๆ กับ บริษัทหลักทรัพย์ คิงส์ฟอร์ด จำกัด (มหาชน) ไม่ว่ากรณีใด

Top 20 Outstanding Short



KINGSFORD

วันอังคารที่ 4 กุมภาพันธ์ พ.ศ. 2568

หลักทรัพย์	ปริมาณการขายชอร์ตที่ยังไม่ได้ซื้อคืน ณ สิ้นวัน (หุ้น)		สถานะขายชอร์ต คงเหลือ (%)	สถานะชอร์ตเพิ่ม/ลด เมื่อเทียบวันก่อนหน้า (%)
	Local	NVDR		
HANA	8,871,800	15,716,620	2.777	0.086
KCE	11,819,300	15,344,200	2.298	0.050
BCP	8,736,200	20,196,200	2.101	0.047
TOP	13,042,000	25,424,046	1.722	-0.036
TISCO	10,616,665	2,892,400	1.687	-0.011
PTTGC	12,100,800	63,033,900	1.666	-0.012
SPRC	7,929,700	62,935,683	1.634	-0.029
BCH	23,540,100	15,897,000	1.581	-0.013
BANPU	24,012,100	109,584,266	1.333	-0.151
OSP	12,789,200	26,406,200	1.305	0.000
BEM	15,168,800	164,604,296	1.176	0.028
MTC	10,675,500	13,871,400	1.158	0.032
BGRIM	11,215,200	18,527,300	1.141	-0.038
BTS	15,011,100	164,281,055	1.114	-0.032
IRPC	54,765,800	172,600,215	1.113	-0.007
EA	27,141,500	54,877,910	1.104	0.053
BH	2,866,541	5,532,000	1.057	-0.085
TTA	14,690,500	4,322,000	1.043	0.010
HMPRO	13,794,700	121,215,600	1.027	-0.006
CBG	3,303,030	6,815,800	1.012	0.006

หมายเหตุ : เรียงตามการเปลี่ยนแปลงของปริมาณการขายชอร์ตที่ยังไม่ได้ซื้อคืน ของหลักทรัพย์ Local + NVDR /จำนวนหุ้นชำระแล้ว (%)

ข้อมูลในเอกสารฉบับนี้ รวบรวมมาจากแหล่งข้อมูลที่น่าเชื่อถือ อย่างไรก็ดี บริษัทหลักทรัพย์ คิงส์ฟอร์ด จำกัด (มหาชน) ไม่สามารถที่จะยืนยันหรือรับรองความถูกต้องของข้อมูลเหล่านี้ได้ ไม่ว่าประการใด ๆ บทวิเคราะห์ในเอกสารนี้ จัดทำขึ้นโดยอ้างอิงหลักเกณฑ์ทางวิชาการเกี่ยวกับหลักการวิเคราะห์ และมีได้เป็นการชี้นำ หรือเสนอแนะให้ซื้อหรือขายหลักทรัพย์ใด ๆ การตัดสินใจซื้อหรือขายหลักทรัพย์ใด ๆ ของผู้อ่าน ไม่ว่าจะเกิดจากการอ่านบทความในเอกสารนี้หรือไม่ก็ตาม ส่วนเป็นผลจากการใช้วิจารณญาณของผู้อ่าน โดยไม่มีส่วนเกี่ยวข้องกับหน่วยงานใด ๆ กับ บริษัทหลักทรัพย์ คิงส์ฟอร์ด จำกัด(มหาชน) ไม่ว่ากรณีใด