

# SET50 Index Futures



KINGSFORD

วันพุธที่ 5 กุมภาพันธ์ พ.ศ. 2568

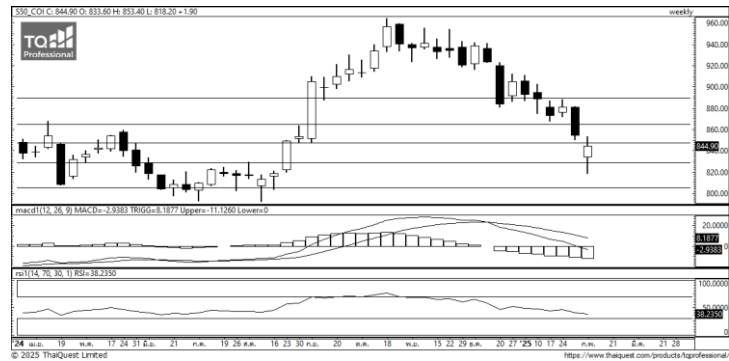
## Market Overview

- นักลงทุนต่างชาติ Long สุทธิ 16,461 สัญญา ยอดสะสมประจำเดือน ก.พ. มียอด Short สุทธิ 43,027 สัญญา และ ยอดสะสมปี 2568 เป็นยอด Short สุทธิ -16,392 สัญญา
- ดัชนี DJIA ปิดที่ +0.30%, ดัชนี S&P500 ปิดที่ +0.72% และดัชนี Nasdaq ปิดที่ +1.35%
- มาตรการภาษีนำเข้าครั้งใหม่ 10% ที่สหรัฐฯ ประกาศใช้กับจีนนั้นเริ่มมีผลบังคับใช้เมื่อวันที่ 10 ก.พ. ซึ่งจีนตอบโต้ด้วยการเรียกเก็บภาษีนำเข้าถ่านหินและก๊าซธรรมชาติเหลว ( LNG) จากสหรัฐฯ ในอัตรา 15% และเรียกเก็บภาษีนำเข้าน้ำมันดิบ อุปโภคด้านการเกษตร และ รถยนต์บางประเภท ในอัตรา 10% โดยจะเริ่มมีผลบังคับใช้ตั้งแต่วันที่ 10 ก.พ.



ที่มา: Kingsford Research

| Volume by Investors | SET (Million Bath) | Index Futures (Contracts) |
|---------------------|--------------------|---------------------------|
| Local Institutions  | 245.66             | -303                      |
| Foreign             | 684.42             | 16,461                    |
| Local Investor      | -532.84            | -16,158                   |



ที่มา: Kingsford Research

## ภาพการลงทุในระยะสั้น

แนะนำ : Short , แนวรับ: 840 แนวต้าน: 850 Stop Loss: 835

S50H25 ปิดที่ 844.90 จุด ดัชนีมีการปรับตัว +0.23% เป็นการปรับตัวขึ้นก่อนจะย่อจากการขึ้นทดสอบแนวต้าน EMA 25 ไม่ผ่าน ส่วน Indicator สนับสนุนแนวโน้มขาลง ระยะสั้นมองเป็นปรับตัวลง หากปรับตัวต่ำกว่า 840 แนะนำเปิดสถานะ Short จะเป็นฝั่งที่ได้เปรียบกว่า

## ภาพการลงทุระยะยาว

แนะนำ Short 1/3 Port แนวรับ : 840 แนวต้าน : 865 Stoploss : 870

Set 50 Index Future ปรับตัวผันผวนทำให้ต้องปรับแนวรับลง ส่วน Indicator MACD ปรับระดับลงต่ำกว่า 0 ระยะกลางมองเป็นการปรับตัวลง หากปรับตัวต่ำกว่า 840 แนะนำ Short 2/3 Port

|        | Close  | Change | Volume        | OI             |
|--------|--------|--------|---------------|----------------|
| SET50  | 848.47 | -1.1   | 2,151,938,500 | 32,420,387,465 |
| S50H25 | 844.90 | 1.9    | 312,793       | 485,883        |
| S50M25 | 840.20 | 1.9    | 32,103        | 55,998         |
| S50U25 | 837.30 | 1.8    | 9,103         | 23,519         |
| S50G25 | 847.00 | 2.0    | 514           | 295            |

Source: TQ Pro

|        | Last   | Support | Resistance |
|--------|--------|---------|------------|
| SET50  | 848.47 | 845     | 855        |
| S50H25 | 844.90 | 840     | 850        |
| S50M25 | 840.20 | 835     | 840        |
| S50U25 | 837.30 | 830     | 840        |
| S50F25 | 847.00 | 840     | 850        |

Source: TQ Pro

| Series | Close  | Chg | Vol. Contracts | OI      | OI Chg  | Theoretical | Basis  | Daly Left | LTD       |
|--------|--------|-----|----------------|---------|---------|-------------|--------|-----------|-----------|
| S50H25 | 844.90 | 1.9 | 485,883        | 485,883 | 173,090 | 847.32      | -3.57  | 51        | 28/3/2025 |
| S50M25 | 840.20 | 1.9 | 55,998         | 55,998  | 23,895  | 845.27      | -8.27  | 142       | 27/6/2025 |
| S50U25 | 837.30 | 1.8 | 23,519         | 23,519  | 14,416  | 843.15      | -11.17 | 236       | 29/9/2025 |
| S50G25 | 847.00 | 2.0 | 295            | 295     | -219    | 847.97      | -1.47  | 22        | 27/2/2025 |
| S50J25 | 841.50 | 0.4 | 117            | 117     | -40     | 846.60      | -6.97  | 83        | 29/4/2025 |

ข้อมูลในเอกสารฉบับนี้ รวบรวมมาจากแหล่งข้อมูลที่น่าเชื่อถือ อย่างไรก็ดี บริษัทหลักทรัพย์ คิงส์ฟอร์ด จำกัด (มหาชน) ไม่สามารถที่จะยืนยันหรือรับรองความถูกต้องของข้อมูลเหล่านี้ได้ ไม่ว่าประการใด ๆ บทวิเคราะห์ในเอกสารนี้ จัดทำขึ้นโดยอ้างอิงหลักเกณฑ์ทางวิชาการเกี่ยวกับหลักการวิเคราะห์ และมีได้เป็นการชี้แนะ หรือเสนอแนะให้ซื้อหรือขายหลักทรัพย์ใด ๆ การตัดสินใจซื้อหรือขายหลักทรัพย์ใด ๆ ของผู้อ่าน ไม่ว่าจะเกิดจากการอ่านบทความในเอกสารนี้หรือไม่ก็ตาม ล้วนเป็นผลจากการใช้วิจารณญาณของผู้อ่าน โดยไม่เกี่ยวข้องกับหรือพันธะผูกพันใด ๆ กับ บริษัทหลักทรัพย์ คิงส์ฟอร์ด จำกัด (มหาชน) ไม่ว่ากรณีใด

# SET50 Index Futures



KINGSFORD

## Currency Futures



ที่มา: Kingsford Research

### ภาพการลงทุในระยะสั้น

Dollar Index : 107.96 จุด หรือ -0.01%, USDH24 : -0.20 THB/USD

แนะนำ เปิดสถานะ : Short

แนวรับ: 33.55 THB/USD แนวต้าน: 33.75 THB/USD Stop Loss: 33.80

USDH25 : ราคาช่วงกลางคืนเมื่อวานที่ผ่านมามีปิดที่ 33.56 THB/USD ปรับตัวลงมาปิด

GAP ส่วน Indicator สนับสนุนในแนวโน้มขาลง หากปรับตัวต่ำกว่า 33.55 การเปิดสถานะ Short จะเป็นฝั่งที่ได้เปรียบกว่า

|        | Last  | Change | Volume | OI      |
|--------|-------|--------|--------|---------|
| USDH25 | 33.71 | -0.20  | 36,898 | 110,558 |
| USDM25 | 33.55 | -0.19  | 8,485  | 33,608  |
| USDG25 | 33.80 | -0.17  | 2,391  | 8,517   |
| USDJ25 | 33.66 | -0.21  | 1,445  | 1,190   |

Source: TQ Pro

|         | Last  | Support | Resistance |
|---------|-------|---------|------------|
| RTXUSTB | 33.63 | 33.60   | 33.80      |
| USDH25  | 33.71 | 33.55   | 33.75      |
| USDM25  | 33.55 | 33.35   | 33.60      |

Source: Kingsford Securities

|           | Close  | Change | Volume | OI     |
|-----------|--------|--------|--------|--------|
| EURUSD    | 1.04   | 0.00   |        |        |
| EURUSDH25 | 1.0369 | 0.0111 | 1.0414 | 0.0045 |

Source: TQ Pro

|           | Close  | Change | Volume | OI   |
|-----------|--------|--------|--------|------|
| USDJPY    | 154.35 | -0.39  |        |      |
| USDJPYH25 | 154.33 | 0.13   | 4,523  | 9102 |

Source: TQ Pro

Apichai Raomanachai

Fundamental and Technical Investment Analysis

ID No. 002939 Tel 02-829-6999 Ext 2200

Email : apichai.ra@kfsec.co.th

Nut Kaewborisutsakul

Assistant Investment Analyst

ข้อมูลในเอกสารฉบับนี้ รวบรวมมาจากแหล่งข้อมูลที่น่าเชื่อถือ อย่างไรก็ดี บริษัทหลักทรัพย์ คิงส์ฟอร์ด จำกัด (มหาชน) ไม่สามารถที่จะยืนยันหรือรับรองความถูกต้องของข้อมูลเหล่านี้ได้ ไม่ว่าประการใด ๆ บทวิเคราะห์ในเอกสารนี้ จัดทำขึ้นโดยอ้างอิงหลักเกณฑ์ทางวิชาการเกี่ยวกับหลักการวิเคราะห์ และมีได้เป็นการชี้แนะ หรือเสนอแนะให้ซื้อหรือขายหลักทรัพย์ใด ๆ การตัดสินใจซื้อหรือขายหลักทรัพย์ใด ๆ ของผู้อ่าน ไม่ว่าจะเกิดจากการอ่านบทความในเอกสารนี้หรือไม่ก็ตาม ล้วนเป็นผลจากการใช้วิจารณญาณของผู้อ่าน โดยไม่มีส่วนเกี่ยวข้องกับหรือพัวพันผูกพันใด ๆ กับ บริษัทหลักทรัพย์ คิงส์ฟอร์ด จำกัด (มหาชน) ไม่ควรเฝ้า



## Most Active Grainer (%chg)

| Rank | STOCK  | OI     | Price Chg (20 Working Days) |
|------|--------|--------|-----------------------------|
| 1    | BTS    | 83,340 | 5.08%                       |
| 2    | BEC    | 29,165 | 4.15%                       |
| 3    | BCP    | 6,919  | 3.68%                       |
| 4    | KTC    | 66,500 | 2.99%                       |
| 5    | EASTW  | 44     | 2.97%                       |
| 6    | KBANK  | 3,450  | 2.52%                       |
| 7    | TTW    | 520    | 1.71%                       |
| 8    | INTUCH | 2,439  | 1.55%                       |
| 9    | TISCO  | 227    | 1.26%                       |
| 10   | GULF   | 8,769  | 0.86%                       |
| 11   | BCPG   | 15,260 | 0.74%                       |
| 12   | TCAP   | 313    | 0.50%                       |
| 13   | TPIPP  | 3,102  | 0.00%                       |
| 14   | BBL    | 17,142 | -0.97%                      |
| 15   | TOP    | 10,886 | -0.99%                      |
| 16   | QH     | 19,702 | -1.18%                      |
| 17   | TKN    | 825    | -1.19%                      |
| 18   | KKP    | 1,041  | -1.42%                      |
| 19   | PTTEP  | 3,736  | -1.59%                      |
| 20   | AEONTS | 161    | -1.65%                      |
| 21   | ADVANC | 2,620  | -1.76%                      |
| 22   | SAWAD  | 3,414  | -1.94%                      |
| 23   | MINT   | 7,507  | -1.96%                      |
| 24   | MTC    | 2,537  | -2.20%                      |
| 25   | PTT    | 10,152 | -2.38%                      |
| 26   | CRC    | 1,160  | -2.88%                      |
| 27   | SPCG   | 794    | -3.05%                      |
| 28   | SIRI   | 20,079 | -3.39%                      |
| 29   | THG    | 320    | -3.62%                      |
| 30   | BAY    | 473    | -3.69%                      |

## Top Gainers OI (%chg)

| STOCK  | OI     | %Daily Top OI Change | STOCK | OI | %5 Day Top OI Change |
|--------|--------|----------------------|-------|----|----------------------|
| BGRIM  | 10,600 | 20.09%               | PTT   | 10 | 120.36%              |
| SIRI   | 20,079 | 17.50%               | TASCO | 2  | 73.58%               |
| BCPG   | 15,260 | 14.59%               | MBK   | 2  | 62.09%               |
| PTT    | 10,152 | 9.44%                | SPALI | 1  | 47.14%               |
| EA     | 1,466  | 8.75%                | HANA  | 5  | 36.17%               |
| AMATA  | 1,473  | 6.82%                | KKP   | 1  | 29.64%               |
| TASCO  | 1,649  | 5.77%                | COM7  | 17 | 27.12%               |
| GLOBAL | 1,825  | 5.25%                | BGRIM | 11 | 26.70%               |
| KKP    | 1,041  | 4.00%                | TU    | 9  | 25.46%               |
| HANA   | 4,552  | 3.67%                | BCPG  | 15 | 23.84%               |
| STA    | 2,724  | 3.42%                | MTC   | 3  | 23.64%               |
| MTC    | 2,537  | 3.21%                | SIRI  | 20 | 21.26%               |
| AWC    | 35,567 | 2.90%                | TOP   | 11 | 18.33%               |
| PSL    | 1,521  | 2.77%                | SAWAD | 3  | 16.36%               |
| PSH    | 712    | 2.74%                | SPCG  | 1  | 14.57%               |

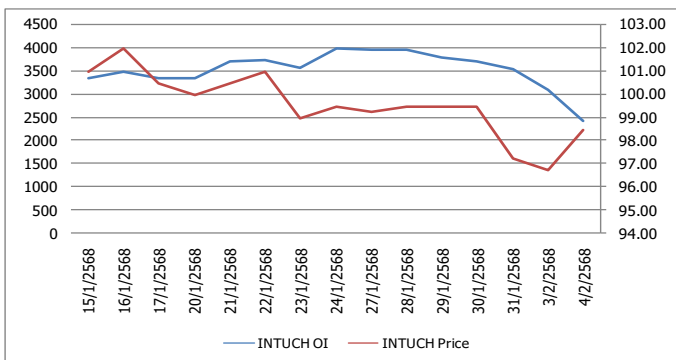
Source: TQ Pro

## Top Loser OI (%chg)

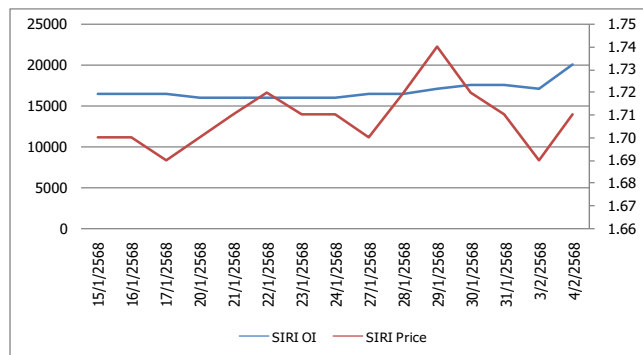
| STOCK  | OI    | %Daily Top OI Change | STOCK  | OI     | %5 Day Top OI Change |
|--------|-------|----------------------|--------|--------|----------------------|
| RATCH  | 2,506 | -32.36%              | KTB    | 3,799  | -61.82%              |
| INTUCH | 2,439 | -21.60%              | ICHI   | 1,302  | -57.81%              |
| TOA    | 414   | -19.46%              | TOA    | 414    | -40.86%              |
| OR     | 8,631 | -14.68%              | INTUCH | 2,439  | -38.27%              |
| CRC    | 1,160 | -14.64%              | EASTW  | 44     | -30.16%              |
| GUNKUL | 6,958 | -14.33%              | KBANK  | 3,450  | -28.53%              |
| MEGA   | 648   | -13.94%              | AMATA  | 1,473  | -25.49%              |
| ICHI   | 1,302 | -13.32%              | OSP    | 4,754  | -24.26%              |
| SAWAD  | 3,414 | -12.77%              | STA    | 2,724  | -23.61%              |
| JMT    | 6,255 | -12.63%              | JMT    | 6,255  | -21.06%              |
| ORI    | 3,523 | -12.28%              | TTB    | 54,040 | -20.94%              |
| SPRC   | 3,333 | -12.22%              | SCGP   | 10,326 | -18.84%              |
| CPALL  | 8,552 | -11.58%              | MINT   | 7,507  | -17.10%              |
| KBANK  | 3,450 | -10.58%              | BTS    | 83,340 | -13.98%              |
| CPF    | 5,352 | -10.35%              | MEGA   | 648    | -13.25%              |

## หุ้นที่มีทิศทาง ราคาและ OI ที่น่าจับตามอง

### OI Trend INTUCH



### OI Trend SIRI



**Recommend : Short**  
**Support : 96.00**

**Resistance : 99.25**  
**Stop-Loss : 99.50**

**Recommend : Long**  
**Support : 1.68**

**Resistance : 1.78**  
**Stop-Loss : 1.67**

Source: KINGSFORD

APICHAJ RAOMANACHAI No. 002939  
NUT KAEWBORISUTSAKUL Asst. Derivatives Analyst

ข้อมูลในเอกสารฉบับนี้ รวมรวมมาจากแหล่งข้อมูลที่เชื่อถือได้ อย่างไรก็ตาม บริษัทหลักทรัพย์ คิงส์ฟอร์ด จำกัด (มหาชน) ไม่สามารถที่จะยืนยันหรือรับรองความถูกต้องของข้อมูลเหล่านี้ได้ ไม่ว่าประการใด ๆ บทวิเคราะห์ในเอกสารนี้ จัดทำขึ้นโดยอ้างอิงจากเกณฑ์ทางวิชาการเกี่ยวกับหลักการวิเคราะห์ และมีได้เป็นการชี้ว่า หรือเสนอแนะให้ซื้อหรือขายหลักทรัพย์ใด ๆ การตัดสินใจซื้อหรือขายหลักทรัพย์ใด ๆ ของผู้อ่าน ไม่ว่าจะเกิดจากการอ่านบทความในเอกสารนี้หรือไม่ก็ตาม ล้วนเป็นผลจากการใช้วิจารณญาณของผู้อ่าน โดยไม่มีส่วนเกี่ยวข้องกับคิงส์ฟอร์ด จำกัด บริษัทหลักทรัพย์ คิงส์ฟอร์ด จำกัด (มหาชน) ไม่ว่ากรณีใด

## ข้อมูลสถิติ Program Trading รายวัน

| ประเภท              | ซื้อ      | ขาย       | สุทธิ   |
|---------------------|-----------|-----------|---------|
| Program Trading     | 20,693.03 | 20,797.04 | -104.02 |
| Non Program Trading | 21,626.17 | 21,522.15 | 104.02  |
| Total               | 42,319.20 | 42,319.20 |         |

## ข้อมูลรายหลักทรัพย์ \*

| หลักทรัพย์ | ตลาด | มูลค่า Program Trading (บาท) | % มูลค่า Program Trading เทียบกับมูลค่าการซื้อขายแบบ Auto Matching |
|------------|------|------------------------------|--|
| KCE        | SET  | 119,724,205                  | 37.58  |
| BCPG       | SET  | 46,944,018                   | 28.76  |
| MASTER     | SET  | 17,584,088                   | 27.32  |
|            |      |                              |  |
|            |      |                              |  |

หมายเหตุ "Program Trading" หมายถึง การซื้อขายหลักทรัพย์ด้วยชุดคำสั่งคอมพิวเตอร์

\* แสดงข้อมูลของหลักทรัพย์ที่มีราคาปิด และมูลค่าการซื้อขายเปลี่ยนแปลงไปมากกว่าวันทำการซื้อขายก่อนหน้า

\* กรณีไม่แสดงข้อมูล หมายถึง ไม่มีหลักทรัพย์เข้าเกณฑ์ที่กำหนด

## ข้อมูลการขายชอร์ตที่ยังไม่ได้ซื้อคืน

### สถานะ Short เพิ่มขึ้น

| หลักทรัพย์ | ปริมาณการขายชอร์ตคงเหลือ (%) | สถานะชอร์ตเพิ่มขึ้น<br>เมื่อเทียบวันก่อนหน้า (%) |
|------------|------------------------------|--|
| HANA       | 2.83%                        | 0.05%  |
| CBG        | 1.06%                        | 0.05%  |
| EA         | 1.15%                        | 0.04%  |
| SIRI       | 0.59%                        | 0.04%  |
| PTTGC      | 1.71%                        | 0.04%  |
| WHA        | 1.04%                        | 0.03%  |
| SCC        | 0.73%                        | 0.03%  |
| BCP        | 2.13%                        | 0.03%  |
| MASTER     | 0.06%                        | 0.03%  |
| BGRIM      | 1.17%                        | 0.03%  |

### สถานะ Short ลดลง

| หลักทรัพย์ | ปริมาณการขายชอร์ตคงเหลือ (%) | สถานะชอร์ตลดลง<br>เมื่อเทียบวันก่อนหน้า (%) |
|------------|------------------------------|---|
| VGI        | 0.29%                        | -0.03%                                      |
| CCET       | 0.24%                        | -0.02%                                      |
| COM7       | 0.75%                        | -0.02%                                      |
| GFPT       | 0.27%                        | -0.02%                                      |
| TU         | 0.71%                        | -0.02%                                      |
| AAV        | 0.19%                        | -0.02%                                      |
| DOHOME     | 0.60%                        | -0.01%                                      |
| ICHI       | 0.64%                        | -0.01%                                      |
| AOT        | 0.81%                        | -0.01%                                      |
| STA        | 0.87%                        | -0.01%                                      |

หมายเหตุ : เปรียบตามการเปลี่ยนแปลงของปริมาณการขายชอร์ตที่ยังไม่ได้ซื้อคืน ของหลักทรัพย์ Local + NVDR / จำนวนหุ้นชำระแล้ว (%)

ข้อมูลในเอกสารฉบับนี้ รวบรวมมาจากแหล่งข้อมูลที่น่าเชื่อถือ อย่างไรก็ดี บริษัทหลักทรัพย์ คิงส์ฟอร์ด จำกัด (มหาชน) ไม่สามารถที่จะยืนยันหรือรับรองความถูกต้องของข้อมูลเหล่านี้ได้ ไม่ว่าประการใด ๆ บทวิเคราะห์ในเอกสารนี้ จัดทำขึ้นโดยอ้างอิงหลักเกณฑ์ทางวิชาการเกี่ยวกับหลักการวิเคราะห์ และมีได้เป็นการชี้แนะ หรือเสนอแนะให้ซื้อหรือขายหลักทรัพย์ใด ๆ การตัดสินใจซื้อหรือขายหลักทรัพย์ใด ๆ ของผู้อ่าน ไม่ว่าจะเกิดจากการอ่านบทความในเอกสารนี้หรือไม่ก็ตาม ล้วนเป็นผลจากการใช้วิจารณญาณของผู้อ่าน โดยไม่มีส่วนเกี่ยวข้องกับหรือหนี้ผูกพันใด ๆ กับ บริษัทหลักทรัพย์ คิงส์ฟอร์ด จำกัด (มหาชน) ไม่ว่ากรณีใด

# Top 20 Outstanding Short



KINGSFORD

วันพุธที่ 5 กุมภาพันธ์ พ.ศ. 2568

| หลักทรัพย์ | ปริมาณการขายชอร์ตที่ยังไม่ได้ซื้อคืน ณ สิ้นวัน (หุ้น) |             | สถานะขายชอร์ต คงเหลือ (%) | สถานะชอร์ตเพิ่ม/ลด เมื่อเทียบวันก่อนหน้า (%) |
|------------|---|-------------|---------------------------|--|
|            | Local   | NVDR        |                           |  |
| HANA       | 9,025,900   | 16,007,120  | 2.827                     | 0.050  |
| KCE        | 11,870,400  | 15,493,900  | 2.315                     | 0.017  |
| BCP        | 8,834,000   | 20,468,200  | 2.128                     | 0.027  |
| TOP        | 13,118,800  | 25,128,546  | 1.712                     | -0.010                                       |
| PTTGC      | 12,078,900  | 64,936,500  | 1.708                     | 0.042  |
| TISCO      | 10,738,065  | 2,882,400   | 1.701                     | 0.014  |
| SPRC       | 7,550,000   | 62,935,683  | 1.626                     | -0.009                                       |
| BCH        | 23,443,100  | 15,699,400  | 1.570                     | -0.012                                       |
| BANPU      | 24,917,000  | 108,421,866 | 1.331                     | -0.003                                       |
| OSP        | 12,956,600  | 26,786,300  | 1.323                     | 0.018  |
| BEM        | 15,245,000  | 165,935,296 | 1.185                     | 0.009  |
| BGRIM      | 11,811,500  | 18,620,200  | 1.167                     | 0.026  |
| MTC        | 10,703,900  | 13,762,600  | 1.154                     | -0.004                                       |
| EA         | 28,588,000  | 56,740,510  | 1.149                     | 0.045  |
| IRPC       | 55,136,800  | 172,502,715 | 1.114                     | 0.001  |
| BTS        | 14,429,800  | 163,347,360 | 1.105                     | -0.009                                       |
| BH         | 2,977,841   | 5,496,500   | 1.066                     | 0.010  |
| CBG        | 3,296,830   | 7,315,300   | 1.061                     | 0.049  |
| TTA        | 14,690,500  | 4,312,600   | 1.043                     | -0.001                                       |
| WHA        | 108,120,900   | 47,004,000  | 1.038                     | 0.030  |

หมายเหตุ : เรียงตามการเปลี่ยนแปลงของปริมาณการขายชอร์ตที่ยังไม่ได้ซื้อคืน ของหลักทรัพย์ Local + NVDR /จำนวนหุ้นชำระแล้ว (%)

ข้อมูลในเอกสารฉบับนี้ รวบรวมมาจากแหล่งข้อมูลที่น่าเชื่อถือ อย่างไรก็ตาม บริษัทหลักทรัพย์ คิงส์ฟอร์ด จำกัด (มหาชน) ไม่สามารถที่จะยืนยันหรือรับรองความถูกต้องของข้อมูลเหล่านี้ได้ ไม่ว่าประการใด ๆ บทวิเคราะห์ในเอกสารนี้ จัดทำขึ้นโดยอ้างอิงหลักเกณฑ์ทางวิชาการเกี่ยวกับหลักการวิเคราะห์ และมีได้เป็นการชี้นำ หรือเสนอแนะให้ซื้อหรือขายหลักทรัพย์ใด ๆ การตัดสินใจซื้อหรือขายหลักทรัพย์ใด ๆ ของผู้อ่าน ไม่ว่าจะเกิดจากการอ่านบทความในเอกสารนี้หรือไม่ก็ตาม ส่วนเป็นผลจากการใช้วิจารณญาณของผู้อ่าน โดยไม่มีส่วนเกี่ยวข้องกับหน่วยงานใด ๆ กับ บริษัทหลักทรัพย์ คิงส์ฟอร์ด จำกัด (มหาชน) ไม่ว่ากรณีใด