



Set Index Data

Open	1,300.74		
High	1,305.17		
Low	1,282.04		
Closed	1,286.74		
Chg.	-14.28		
%Chg.	-1.10		
Value (mn)	42,297.68		
P/E(x)	17.72	UP	136
P/BV(x)	1.28	Unchanged	182
Yield (%)	3.51	Down	350
Market Cap (mn)	16,033.75		

SET 50 -100 - MAI - Futures Index

	Closed	chg.	(%)
SET 50	838.08	(10.39)	-1.22%
SET 100	1,799.88	(21.90)	-1.20%
S50_CON	836.10	(10.90)	-1.29%
MAI Index	268.32	(3.19)	-1.17%

Trading Breakdown : Daily

(Bt,m)	Buy	Sell	Net
Institution	4,212.65	4,508.81	-296.16
Broker Port	2,146.46	2,750.23	-603.77
Foreign	24,544.60	23,991.07	553.53
Customer	11,322.38	10,975.98	346.40

Trading Breakdown : Month to Date

(Bt,m)	Buy	Sell	Net
Institution	13,938.51	13,388.28	550.23
Broker Port	7,213.20	9,357.07	-2,143.87
Foreign	78,870.79	77,995.74	875.05
Customer	38,094.17	37,375.59	718.58

World Markets Index

	Closed	Chg.	(%)
Dow Jones	44,873.28	317.24	0.71
NASDAQ	19,692.33	38.31	0.19
FTSE100	8,623.29	52.52	0.61
Nikkei	38,831.48	33.11	0.09
Hang Seng	20,597.09	-192.87	-0.93

Commodities

	Closed	Chg.	(%)
Oil: Brent	74.70	0.02	0.03
Oil: Nymex	71.19	0.23	0.32
Gold	2,865.34	-0.90	-0.03
ZINC	2,769.00	-41.00	-1.46
BDIY Index	771.00	18.00	2.39

Analysts

Apichai Raomanachai
Fundamental and Technical Investment Analysis ID No. 002939
Tel 02-829-6999 Ext 2200
Email : apichai.ra@kfsec.co.th

Nopporn Chaykaew
Fundamental Analysis ID No. 043964
Tel 02-829-6999 Ext 2203
Email : noppoen.ch@kfsec.co.th

Nattawat Poosunthornsi
Fundamental Analysis ID No. 087077
Tel 02-829-6999 Ext 2204
Email : nattawat.po@kfsec.co.th

Market Wrap-Up

- SET วันที่ 5 ก.พ.68 ปิด -14.28 จุด อยู่ที่ 1,286.74 จุด มูลค่าการซื้อขาย 42,226 ลบ. พอร์ตโบรกขาย 603 ลบ. สถาบันขาย 296 ลบ. รាយย่อยซื้อ 346 ลบ. และต่างชาติซื้อ 553 ลบ. NVDR มียอดซื้อสุทธิ 2,395 ลบ. โดยมียอดซื้อในหุ้น CPALL, DELTA, BDMS, AOT, TOP และยอดขายหุ้น KBANK, INTUCH, PRM, EA, OSP มูลค่า Short Sales อยู่ที่ 1,857 ลบ. หุ้นที่มีปริมาณ Short สูงคือ JAPAN10001, DCC, TGE โดยนักลงทุนต่างชาติ Short ใน Index Futures จำนวน 6,845 สัญญา ยอดสะสมตั้งแต่วันที่ต่างชาติ Short สุทธิรวม 6,845 สัญญา นักลงทุนต่างชาติซื้อพันธบัตรจำนวน 6,820 ลบ.
- ตลาดหุ้นสหรัฐ DJIA +0.71%, S&P500 +0.39%, Nasdaq +0.19% โดยกลุ่มพลังงาน +1.59%, เทคโนโลยี +1.57% ขณะที่กลุ่มบริการสื่อสาร -2.79% หลัง Alphabet -7.3% รัยรายได้จากธุรกิจคลาวด์ต่ำกว่าคาด ส่วน ADP เผยตัวเลขจ้างงานนอกภาคเอกชน ม.ค. เพิ่มขึ้น 183,000 ราย สูงกว่าคาดที่ 150,000 ราย ตลาดหุ้นยุโรป Stoxx600 +0.47% นำโดยกลุ่มบริการสุขภาพ +2.1% หลัง Novo Nordisk +4.5% รัยกำไร Q4/67 ดีกว่าคาด

Market View

- ตลาดหุ้นสหรัฐวานนี้ได้รับแรงหนุนจากกลุ่มพลังงาน, เทคโนโลยี และกลุ่มผู้ผลิตชิปที่เริ่มฟื้นตัว หลังจากถูกกดดันจากข่าวการเปิดตัวของ DeepSeek ที่มีต้นทุนการพัฒนาที่ต่ำกว่า ส่วนข้อมูลเศรษฐกิจวานนี้ ISM เผยดัชนี PMI ภาคบริการสหรัฐ ม.ค. ชะลอตัวอยู่ที่ 52.8 & ธ.ค. 54.0 และยอดขาดดุลการค้าสหรัฐ ธ.ค. +24.7% สูงสุดในรอบ 3 ปี ส่งผลให้นักลงทุนคาดหวังเฟดมีโอกาสลดดอกเบี้ยในการประชุม มิ.ย. โดยโรมัส บาร์กิน ปธ. สาขารวมอนด์ หนุนให้ลดดอกเบี้ยปีนี้ แต่ยังมีคามไม่แน่นอนต่อนโยบายของทรัมป์ คำวันนี้ติดตามตัวเลขผู้ขอรับสวัสดิการว่างงานรายสัปดาห์คาด 214,000 & สัปดาห์ก่อน 207,000 ราย และความเห็นของเจ้าหน้าที่เฟดหลายท่าน
- ตลาดหุ้นยุโรปวานนี้ได้แรงหนุนจากกลุ่มบริการ หลัง Novo Nordisk +4.5% ตอบรับกำไร Q4/67 ดีกว่าคาด มาจากยอดขายยาลดน้ำหนักเวกิวเพิ่มขึ้น 2 เท่า นักลงทุนรอการรายงานกำไร Q4/67 บจ. ใน Stoxx600 ซึ่ง 67 บริษัทที่ส่งงบแล้ว 53.7% รายกำไรดีกว่าคาด โกลด์เคียกับค่าเฉลี่ยที่ 54% ส่วนคำวันนี้ติดตามผลการประชุม BOE อังกฤษคาดจะลดดอกเบี้ยลง 0.25% และวันศุกร์ ECB หรือเกี่ยวข้องแนวโน้มอัตราดอกเบี้ย Neutral Rate
- ตลาดหุ้นเอเชียวานนี้ ดัชนีเซี่ยงไฮ้ -0.65%, ฮั่งเส็ง -0.93% หลังจีนจะตอบโต้สหรัฐด้วยการปรับขึ้นภาษีนำเข้าสินค้าสหรัฐอัตรา 10 - 15% ในวันที่ 10 ก.พ. โดยล่าสุดท่าทีของ ปธ. ทรัมป์เผยจะยังไม่รีบเจรจากับจีนในประเด็นดังกล่าว ส่งผลให้ความเสี่ยงสงครามการค้าสหรัฐ - จีน สูงขึ้น ส่วนดัชนีนี้เกอวานี +0.09% ถูกกดดันจากแรงขายหุ้นกลุ่มส่งออก หลังค่าเงินเยนแข็งค่าอยู่ที่ 152.5 เยน/ดอลลาร์สหรัฐ
- ดัชนี SET วานนี้ปิด -1.1% ปริมาณการซื้อขาย 4.2 หมื่น ลบ. สถาบันขาย 296 ลบ. พอร์ตโบรกขาย 603 ลบ. รាយย่อยซื้อ 346 ลบ. และต่างชาติซื้อ 553 ลบ. โดยดัชนีปรับลดลงจากแรงขาย Delta วานนี้ -6.9% ส่งผลลบต่อดัชนี -8.58 จุด หลัง ดลท. เตรียมใช้เกณฑ์ Cap Weight หนุนรายตัวใน SET50/100 ไม่ให้มีน้ำหนักเกิน 10% ซึ่งส่งผลลบต่อ Delta ที่ปัจจุบันมี Weight ที่ 13% ดังนั้นกองทุน Passive Fund ที่อ้างอิงกับ SET50/100 จำเป็นต้องปรับพอร์ตลดน้ำหนักการถือ Delta ลงด้วย ส่วนกลุ่มค่าที่ปรับลดลง จากแรงขาย CPALL -3.38% หลังยังไม่มีความชัดเจนต่อการร่วมซื้อกิจการ Seven & I Holding ของญี่ปุ่น ทางด้านข้อมูลเศรษฐกิจวานนี้ กคร. คาด GDP ไทยปีนี้จะขยายตัวในกรอบ 2.4 - 2.9% โดยมีปัจจัยเสี่ยงต้องระวัง คือ ภาวะสงครามการค้า, ค่าเงินบาทแข็งค่า, อุปสงค์ในประเทศชะลอตัว และสินค้าต่างประเทศราคาถูกที่มาแย่งตลาดในประเทศ ประเด็นที่ต้องติดตามวันนี้ ก.พาณิชย์รายงาน CPI ไทย ม.ค. คาด 1.3% & ธ.ค. 1.23% รวมถึงรายงานงบ Q4/67 ของ OKJ, ADVANC, THCOM

Daily Strategy

- ประเมินแนวรับดัชนี SET ที่ 1,280 แนวต้าน 1,300 คาดดัชนีทรงตัวรอผลการเจรจาระหว่างสหรัฐ & จีน ในช่วงก่อนที่จีนปรับขึ้นภาษีสหรัฐในวันที่ 10 ก.พ. รวมถึงรายงานงบกลุ่ม ICT ในช่วงปลายสัปดาห์ แนะนำพักเงินในกลุ่มจ่ายปันผลสูง เช่น SIRI, AP, MC, SCB, KTB, INTUCH
- SNPN* (ซื้อ/เก็งกำไร / ราคาเป้าหมาย IAA Consensus 15.60 บาท) แนวโน้มกำไร 4Q67 จะกลับมาฟื้นตัว QoQ, YoY จากช่วง high season โดยคำสั่งซื้อในเวียดนามที่เป็นปัญหาคาดสามารถเห็นการฟื้นตัว QoQ จากการปรับโครงสร้าง distributor ส่วนการขยายตลาดในฟิลิปปินส์จะทำได้ขึ้นหลังตั้ง distributor ใหม่ ด้าน GPM คาดว่ายังทำได้ดีในระดับเกิน 30% ทั้งนี้ในปี 68 ปัจจัยหนุนจะมาจากคาดการณ์รายได้ในเวียดนามจะกลับมาเติบโต และเพิ่มการขยายตลาดฟิลิปปินส์เข้ามาชัดเจน เบื้องต้น consensus คาดกำไรสุทธิปี 67 ที่ 661 ล้านบาท (+4%YoY) และปี 68 ที่ 730 ล้านบาท (+10%YoY)
- SNPS* (ซื้อ / ราคาเป้าหมาย IAA Consensus 6.33 บาท) กำไรสุทธิ 9M67 อยู่ที่ 56 ลบ. +82%YoY ตามรายได้ขายที่ +22%YoY เพิ่มจากรายได้สารพัดที่มีกรขยายฐานลูกค้าไปกลุ่มอาหารสัตว์เลี้ยง และรายได้ ODM ที่ได้จากฐานต่ำในปีก่อนที่ผลิตภัณฑ์หมด Product Life Cycle ซึ่งในปี 67 ได้มีการพัฒนาสินค้าใหม่ๆออกมาให้ลูกค้าแล้ว ด้านการดำเนินงานช่วง 4Q67 และปี 68 คาดว่ายังมีมีแผนตีตลาดสั่งซื้อเข้ามาต่อเนื่องโดยปี 68 คาดเปิดตัวสินค้าใหม่อีก 10 รายการ ส่วนระยะกลาง-ยาวยังมีปัจจัยหนุนจากการลงทุนเพิ่มเติมในเทคโนโลยีการสกัดขั้นสูง Phytoextraction Technology กำลังผลิตที่ 2.8 หมื่น kg./ปี คาดเริ่มใช้งานในปี 69 และ รายได้จากกรลงทุนวิจัยจากหน่วยงานภายนอก

ข้อมูลในเอกสารฉบับนี้ รวบรวมมาจากแหล่งข้อมูลที่น่าเชื่อถือ อย่างไรก็ดี บริษัทหลักทรัพย์ คิงส์ฟอร์ด จำกัด (มหาชน) ไม่สามารถที่จะยืนยันหรือรับรองความถูกต้องของข้อมูลเหล่านี้ได้ ไม่ว่าประการใด ๆ บทวิเคราะห์ในเอกสารนี้ จัดทำขึ้นโดยอ้างอิงหลักเกณฑ์ทางวิชาการเกี่ยวกับหลักการวิเคราะห์ และมีได้เป็นการชี้แนะ หรือเสนอแนะให้ซื้อหรือขายหลักทรัพย์ใด ๆ การตัดสินใจซื้อหรือขายหลักทรัพย์ใด ๆ ของผู้อ่าน ไม่ว่าจะเกิดจากการอ่านบทความในเอกสารนี้หรือไม่ก็ตาม ล้วนเป็นผลจากการพิจารณาของผู้อ่าน โดยไม่มีส่วนเกี่ยวข้องกับคิงส์ฟอร์ดในทางใด ๆ กับ บริษัทหลักทรัพย์ คิงส์ฟอร์ด จำกัด (มหาชน) ไม่มีการผิด



Daily Key Factors

Oil Update(-) WTI มี.ค. -\$1.67 อยู่ที่ \$71.03 / บาร์เรล, Brent เม.ย. - \$1.59 อยู่ที่ \$74.61/บาร์เรล โดย EIA รายงานสต็อกน้ำมันดิบสหรัฐสัปดาห์ที่ผ่านมาเพิ่มขึ้น 8.6 ล.บาร์เรล & คาดจะเพิ่มขึ้น 2.6 ล.บาร์เรล กอปรกับ.ทรัมป์ ออกคำสั่งให้ รมว.คลังสหรัฐใช้ ม.กตตันทางเศรษฐกิจขั้นสูงสุดกับอิหร่าน เพื่อลดการส่งออกน้ำมันของอิหร่าน

Gold Update(+) Comex Gold เม.ย.+\$17.20 อยู่ที่ \$2,893 /ออนซ์ เป็นสินทรัพย์ปลอดภัย หลังปัจจัยเสี่ยงสงครามการค้าสหรัฐ & จีนเพิ่มขึ้น ขณะที่ Dollar Index อ่อนค่า -0.35% อยู่ที่ 107.578

Fund Flow(-) Fund Flow ต่างชาติในตลาด TIP วานนี้ ขายสุทธิ -8.02 ล้านดอลลาร์สหรัฐ ซื้อหุ้นไทย +16.46 ล.ดอลลาร์สหรัฐ ขายหุ้นอินโดฯ -30.08 ล.ดอลลาร์สหรัฐ และซื้อหุ้นฟิลิปปินส์ +5.6 ล.ดอลลาร์สหรัฐ

- (0) ค่าเงินบาทเข้านี้แข็งค่าอยู่ที่ 33.54 บาท/ดอลลาร์สหรัฐ
- (0) ผลตอบแทนพันธบัตรสหรัฐ 10 ปี ลดลงอยู่ที่ 4.419 %
- (+) ดัชนี BDI วานนี้ +18 จุด อยู่ที่ 771
- (-) BitCoin เข้านี้ -1.17% อยู่ที่ 97,147 ดอลลาร์สหรัฐ

Economic Calendar

ในประเทศ

สัปดาห์ที่1 ดัชนีความเชื่อมั่นผู้บริโภคของไทย (ก.พ.)

ต่างประเทศ

- 03 ก.พ. EU ดัชนีราคาผู้บริโภค (CPI) (ปีต่อปี) (ม.ค.)
- US ดัชนีผู้จัดการฝ่ายจัดซื้อ (PMI) ภาคการผลิต (ม.ค.)
- 04 ก.พ. US ตำแหน่งงานว่างเปิดใหม่จาก JOLTS (ธ.ค.)
- 05 ก.พ. US ดัชนีผู้จัดการฝ่ายจัดซื้อ (PMI) ภาคบริการ (ม.ค.)
- US การเปลี่ยนแปลงการจ้างงานภาคเกษตรกรรม(ADP) (ม.ค.)
- 06 ก.พ. US จำนวนคนที่ยื่นขอรับสวัสดิการว่างงานครั้งแรก
- 07 ก.พ. US รายได้เฉลี่ยต่อชั่วโมง (เดือนต่อเดือน) (ม.ค.)
- US การจ้างงานนอกภาคเกษตร (ม.ค.)
- US อัตราการว่างงาน (ม.ค.)

Theme Strategy

Theme หุ้นเด่น 1H68 เน้น หุ้นในธุรกิจใหม่ที่เป็น Trend ในอนาคต อย่าง Data Center รวมถึงหุ้นที่มีแนวโน้มกำไรปกติ 4Q67-1Q68 คาดออกมาดี และ หุ้นที่รับความผันผวนได้ดีจากความเสี่ยง Trade War/ธนาคารกลางหลักมีแนวโน้มชะลอการลดดอกเบี้ย

- (1) กลุ่มธนาคารที่มี Sentiment บวกจากธนาคารกลางหลักมีแนวโน้มชะลอการลดดอกเบี้ย/มี Yield สูง BBL, KTB, KBANK, TISCO*, TTB*
- (2) กลุ่มการอุปโภคบริโภค ได้ประโยชน์จากมาตรการกระตุ้นเศรษฐกิจในประเทศ CPALL, CPAXT*, CRC, NSL*, TNP*, OSP*
- (3) กลุ่มโรงพยาบาล BDMS, BH, PR9*, SKR
- (4) กลุ่มมีโอกาสเกี่ยวข้องกับการลงทุน Data Center/ธุรกิจ Trend อนาคต ADVANC,INTUCH*,TRUE,GULF*,WHA,AMATA
- (5) กลุ่มสินค้า IT ที่ได้ประโยชน์จากการเปลี่ยนถ่ายเทคโนโลยี(เช่น AI function/ 4G to 5G) SYNEX*, ADVICE*, SIS*
- (6) กลุ่มที่มี Sentiment บวกจาก Entertainment Complex BTS*, VGI*, MBK*, BA

**หุ้นแนะนำเชิงกลยุทธ์ที่ยังไม่อยู่ใน Coverage ของฝ่ายวิจัย

Asset Allocation: Equity 55% Fixed Income 30% Alternative Investment etc. Gold 10% Cash 5%

Today Fundamental Research: -

Monthly Portfolio January 2025: CPALL, SYNEX*, CRC, WHA, SHR*



เร่งรัฐต้นศก.โตแรง ดึงเงินยาวเข้าตลาดหุ้นนายยกฯ นั่งหัวโต๊ะประชุมคณะกรรมการกระตุ้นเศรษฐกิจเดือนนี้ คาดผูกมาตรการกระตุ้นเพิ่ม ยันจ่ายเงินหมิ่น เฟส 3 เริ่มไตรมาส 2/2568 ด้านนายกสมาคม IAA ชี้ ระยะสั้น SET ผันผวนหนัก เหตุตลาดหุ้นไทยมีสัดส่วนนักลงทุนระยะสั้นสูง ทำให้ปัจจัยลบกระทบพร้อมที่ขาย มองทางออกต้องต้นศก.โตแรง ก่อนหนุนกำไรบจ.โตเด่น ถึงดึงเงินลงทุนระยะยาวกลับมา(ทันหุ้น)

BAFS เต็มน้ำมันทะเลเป่า ท่องเที่ยวพิศ-การบินหนุนBAFS มั่นใจปริมาณเติมน้ำมัน Jet A-1 ทั้งปี 2567 ทะลุ 5 พันล้านลิตร ขนส่งทางท่อแตะ 1.1 พันล้านลิตร ตามเป้า มั่นใจไตรมาส 1/2568 โตต่อสะท้อนจากปริมาณเติมน้ำมันเฉลี่ยต่อวันพุ่งแตะ 16 ล้านลิตร สูงกว่า 15 ล้านลิตรต่อวัน เมื่อไตรมาส 4/2567 ที่ผ่านมา ตั้งเป้าทั้งปีเติมน้ำมันที่ 5.4 พันล้านลิตร เดินหน้า SAF พร้อมรองรับดีมานด์ตลาด(ทันหุ้น)

ตลท.ผูกเกณฑ์คุม DELTA ระวังกองทุนเลี้ยงลดพอร์ตตลท. เสียปรับเกณฑ์คำนวณดัชนี SET50-SET100 จำกัดน้ำหนักหุ้นรายตัวไม่เกิน 10% ถึงวันที่ 17 กุมภาพันธ์ เพื่อลดอิทธิพลหุ้นใหญ่ที่มีอิทธิพลกับดัชนี ด้านโบรกซ์เป้า มี DELTA ตัวเดียวที่มีน้ำหนักเกิน 10% ย้ำวัตถุประสงค์ของตลท. ต้องการให้ราคาหุ้นทุกตัวสะท้อนในดัชนีได้ดียิ่งขึ้น ส่งผลให้กองทุนต้องลดพอร์ตลงตาม(ทันหุ้น)

SUSCO ขายน้ำมันโต 10% เล็งอัพพอร์ตนอนออยล์SUSCO ตั้งเป้าผลงาน ปี 2568 ยอดขายน้ำมันโต 10% ด้านธุรกิจจำหน่ายรถยนต์ไฟฟ้า BYD มียอดขายในไตรมาส 4/2567 เพิ่มขึ้น รับงานสงกรานต์ "Motor Expo 2024" เตรียมเปิด SUSCO SQUARE สาขาปิ่นเกล้า ในไตรมาสที่ 2/2568 ขณะที่ได้วางงบลงทุน 450 ล้านบาท กระจายสาขาปั้มน้ำมัน SUSCO เพิ่มขึ้นอีก 7-8 สาขา และเดินหน้าซื้อหุ้นคืนต่อเนื่อง(ทันหุ้น)

SIRI เป้าขาย 5.3 หมิ่นล. ลุยเปิด 29 โครงการใหม่SIRI วางแผนปี 2568 ตั้งเป้ายอดขาย 5.3 หมื่นล้านบาท เติบโต 6% และมียอดโอน 4.6 หมื่นล้านบาท เติบโต 5% พร้อมวางแผน เปิด 29 โครงการใหม่ มูลค่า 5.2 หมื่นล้านบาท เน้นบุกตลาดพรีเมียม และขยายพอร์ตคอนโดในเมืองเพิ่มขึ้น ชูแบ็กล็อก 1.4-1.6 หมื่นล้านบาท แถมวางงบลงทุนซื้อที่ดิน 2,000 ล้านบาท(ทันหุ้น)

ASW เดินหน้าทำนิวไฮต่อบันรายได้ทะเลหมื่นล้านASW ตั้งเป้าหมายทิศทางการดำเนินงาน ปี 2568 มียอดขายอยู่ที่ 1.95 หมื่นล้านบาท และรายได้กว่า 1.05 หมื่นล้านบาท เติบโต 20% ทำนิวไฮ โดยมีโครงการรอโอนกว่า 1.4 หมื่นล้านบาท พร้อมโชว์แบ็กล็อกกว่า 2.5 หมื่นล้านบาท ลุยเปิดโครงการใหม่ 10 โครงการ มูลค่ารวม 2.2 หมื่นล้านบาท(ทันหุ้น)

ITTHI แบ็กล็อกโตเท่าตัวรุกเกษตรส่งออกอาหาร ITTHI ส่งสัญญาณดีตั้งแต่ต้นปี แบ็กล็อกพุ่งเท่าตัวแตะ 700 ล้านบาท เมื่อเทียบกับปีก่อน แยมแผนขยายการลงทุนเพิ่มอีก 7 จังหวัด พร้อมเดินหน้าลุยธุรกิจใหม่ภาคการเกษตรส่งออกตะวันออกกลาง คาดได้เห็นเร็ว ๆ นี้ เล็งศึกษาลงทุนพลังงาน ตั้งเป้า IRR ที่ 15% บักเป้ารายได้ปีนี้แตะ 1 พันล้านบาท(ทันหุ้น)

GFC เปิดศูนย์พระราม 9 เจาะฐานจีน-อินเดีย GFC เตรียมบุกเปิดศูนย์รักษาผู้มีบุตรยาก "พระราม 9" วันที่ 21 กุมภาพันธ์นี้ ชูจุดเด่นด้วยเทคโนโลยีทันสมัยและบริการครบวงจร รองรับผู้รับบริการมากกว่า 1,000 รายต่อปี รุกตลาดลูกค้าไทยและต่างประเทศ โฟกัสกลุ่มจีน-อินเดีย(ทันหุ้น)

สแกนกำไร BBIK ทำจุดสูงสุดใหม่เป้า 47.50 บาท โบรกสองก๊อชิง BBIK เคาะกำไรไตรมาส 4/2567 ทำจุดสูงสุดใหม่ต่อเนื่อง พร้อมรับส่วนแบ่งกำไรบริษัทร่วม มาร์จิ้นดี 51% เน้น "ซื้อ" เคาะราคาเป้าหมาย 47.50 บาท มองกำไรเด่น มีศักยภาพการเติบโตระดับ 25-30%(ทันหุ้น)

IND ปีนี้งานกลับมาชุกทุบงบซื้อกิจการ 100 ล.IND จ่อประมูลงานเพิ่ม 1 พันล้านบาท เติมนงานในมือปัจจุบันที่ทำได้ 3 พันล้านบาท ยังคอนเซอรว์เวทีเฟ้ารายได้ปี 2568 โต 10-15% แม้พบสัญญาณงานในตลาดแน่น יעידจากภาครัฐบาลใหม่โครงการลงทุน เผยปีนี้ตั้งงบลงทุน 100 ล้านบาท เพื่อ M&A ลงทุนพลังงานทดแทนร่วมกับพันธมิตร(ทันหุ้น)

BTG ปลื้มหุ้นกู้จบล้นลยนำเงินขยายธุรกิจเล็งทั้งใน-ต่างประเทศ BTG ปลื้มหุ้นกู้ วงเงินรวม 2,000 ล้านบาท ยอดจองซื้อหุ้นกู้สูงกว่า 4 เท่า ของมูลค่าที่เสนอขาย สะท้อนถึงความเชื่อมั่นของนักลงทุนต่อศักยภาพของเบทาโกรในการดำเนินธุรกิจและขยายการเติบโตอย่างต่อเนื่อง(ทันหุ้น)

'SISB' เปิดโรงเรียนแห่งที่ 7 ขึ้นค่าเทอม-อัพฐานรายได้SISB เดินหน้าสร้างโรงเรียนนานาชาติแห่งที่ 7 คาดเปิดเป็นทางการปี 2569 รองรับนักเรียนเพิ่มเฟสแรก 1 พันคน ส่วนระยะยาวต้นฐานโดยรวมทุกสาขาและระดับเป็น 9 พันคน จากปัจจุบันมีนักเรียน 4.6 พันคนแล้ว แคมปีนีขึ้นค่าเทอมเพิ่ม 3-5% ด้านโบรกมองผลประกอบการยังล้นนวิไฮ เคาะราคาเป้าพื้นฐาน 34.80 บาท(ทันหุ้น)

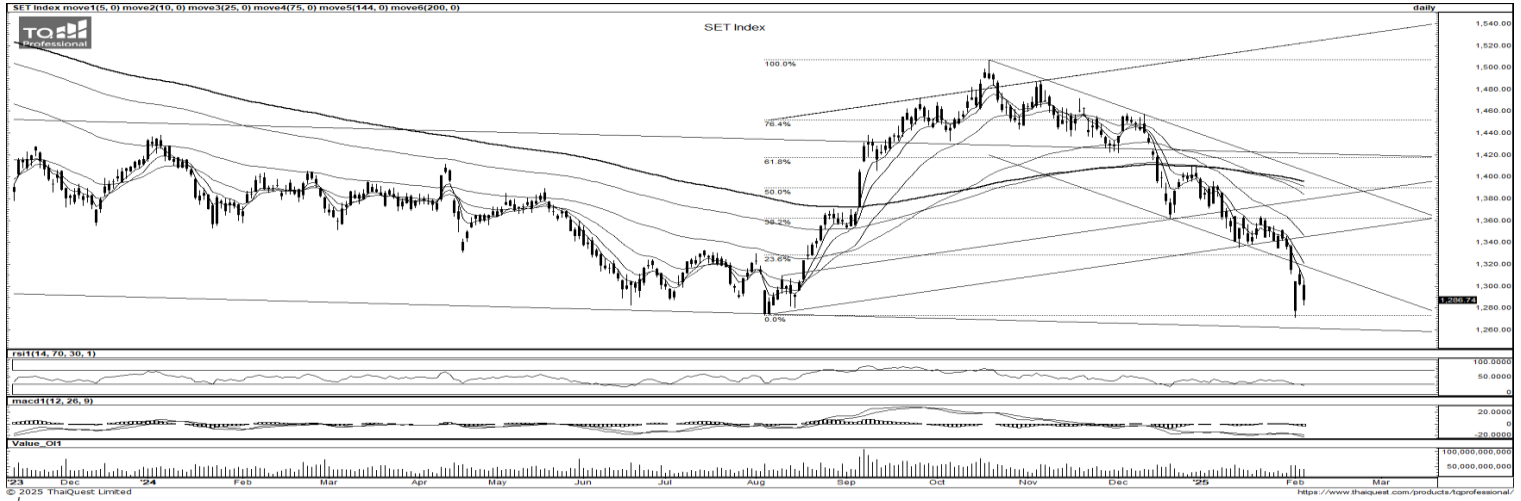
PYLON แบ็กล็อกแน่นพันลงานฐานรากโอกาสฟื้นตัวสูงPYLON แยมรับงานใหม่ต่อเนื่อง หนุนแบ็กล็อกในมือทะลุ 1,000 ล้านบาท ขณะที่โครงการ Double Deck มีสัญญาแข่งอนุมัติ เชื้อผลดีต่องานฐานราก "ดร.ชเนศวร์ แสงอารยะกุล" บักรงรายได้รวมปี 2568 แตะ 1,000 ล้านบาท ฟากโบรกมองภาพรวมอุตสาหกรรมเสาเข็มสตีล ประเมินกำไรเฟ้น 132% จึงแนะซื้อ ราคาเป้าหมาย 2.60 บาท(ทันหุ้น)

ศุลกากรตั้งทีมตรวจดักสินค้าคุณภาพต่ำวันทะลักไหลเข้าไทย ศุลกากรตั้งทีมเฉพาะกิจ ตรวจสอบค่านำเข้าคุณภาพต่ำ เพื่อไม่ให้ทะลักเข้าไทย เผยยอดจับกุมสินค้าผิดกฎหมาย 4 เดือนแรกของงบประมาณที่ 780 ล้านบาท(ทันหุ้น)

PTTGC จับมือพันธมิตรรุกขยายตลาด PolyamidePTTGC จับมือ UCHA รุกขยายตลาด Polyamide ในกลุ่มอุตสาหกรรมต่างๆ ตอบโจทย์เมกะเทรนด์ ตลาดที่หลากหลาย และความต้องการของผู้บริโภค พร้อมสร้างโอกาสการเติบโตทางธุรกิจอย่างยั่งยืน(ทันหุ้น)

FPT ตีมาตรฐานเข้าพื้นที่สูง Q1 กวาดรายได้ 3.2 พันล. FPT เผยไตรมาส 1/2568 กวาดรายได้กว่า 3.2 พันล้านบาท ธุรกิจที่อยู่อาศัยรักษาระดับการเติบโต มีแรงหนุนจากแคมเปญกระตุ้นตลาดโรงงาน-คลังสินค้าตีมาตรฐานพุ่ง อัตราการเข้าพุ่งถึง 89% ขณะที่อาคารสำนักงาน-พื้นที่ที่เคลือบโตมั่นคง สามารถรักษาระดับการเช่าสูงถึง 92%(ทันหุ้น)

ข้อมูลในเอกสารฉบับนี้ รวบรวมมาจากแหล่งข้อมูลที่น่าเชื่อถือ อย่างไรก็ดี บริษัทหลักทรัพย์ คิงส์ฟอร์ด จำกัด (มหาชน) ไม่สามารถที่จะยืนยันหรือรับรองความถูกต้องของข้อมูลเหล่านี้ได้ ไม่ว่าประการใด ๆ บทวิเคราะห์ในเอกสารนี้ จัดทำขึ้นโดยอ้างอิงหลักเกณฑ์ทางวิชาการเกี่ยวกับหลักการวิเคราะห์ และมีได้เป็นการชี้แนะ หรือเสนอแนะให้ซื้อหรือขายหลักทรัพย์ใด ๆ การตัดสินใจซื้อหรือขายหลักทรัพย์ใด ๆ ของผู้อ่าน ไม่ว่าจะเกิดจากการอ่านบทความในเอกสารนี้หรือไม่ก็ตาม ล้วนเป็นผลจากการพิจารณาของผู้อ่าน โดยไม่มีส่วนเกี่ยวข้องกับคิงส์ฟอร์ด จำกัด บริษัทหลักทรัพย์ คิงส์ฟอร์ด จำกัด (มหาชน) ไม่รับผิดชอบ



ที่มา: TQ Professional, Day

SET Daily: Sideways Down

Resistance 1,305 - 1,315

Support 1,280 - 1,270

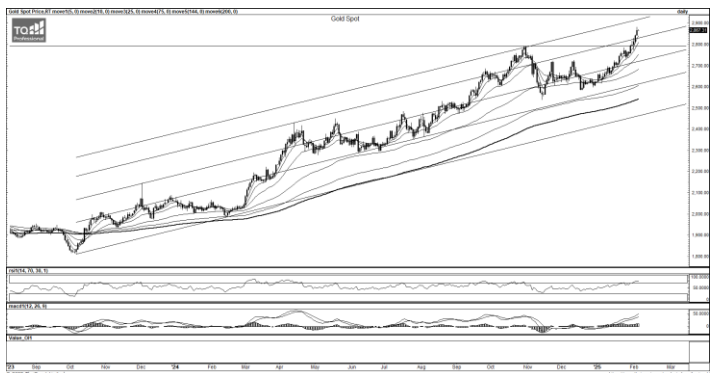
กลยุทธ์การลงทุน SET Index แนวโน้ม sideways down ลงต่อ สอดคล้อง indicator เคลื่อนไหวทางลบ ระยะสั้นวางกรอบแนวรับบริเวณ 1,280/1,270 หากยืนยันไม่ได้ลดพอร์ต ส่วนแนวต้านแถว 1,305/1,315



ที่มา: TQ Professional, TF weekly

SET Weekly: พักตัว

กลยุทธ์การลงทุน ติดตามนโยบายทรัมป์หลังการเข้ารับตำแหน่ง ทิศทาง fund flow ต่างชาติไหลออกจากตลาด TIP สะท้อนคาดการณ์นโยบายการเงินการคลังของสหรัฐฯ รวมถึงแนวโน้มสงครามการค้าที่รุนแรง ทางเทคนิค TF weekly แท่งเทียนรายสัปดาห์พักตัวทำ low ใหม่ ส่วนใน TF Monthly ย่อทำ pattern สามเหลี่ยม เบื้องต้นรอสัญญาณสร้างฐานก่อน // แนวรับ 1,270/1,225 แนวต้าน 1,455/1,500



ที่มา: TQ Professional, TF daily

Gold Spot: เก็งกำไรฝั่ง Long

กลยุทธ์การลงทุน ทองคำมีปัจจัยหนุนจากค่าเงินดอลลาร์และ Bond Yield ที่อ่อนค่า // แท่งเทียนจึงทำ new high ด้วยโมเมนตัมของราคาที่สูงขึ้นตามกรอบ uptrend เล็ก trading ทางฝั่ง long โดยมีแนวต้าน US\$2,900-2,920/Oz แนวรับ US\$2,840-2,810/Oz

Resistance 2,900 - 2,920

Support 2,840 - 2,810

Technical Analyst

Apichai Raomanachai No. 002939

Asst. Technical Analyst

Noppom Chaykaew No. 043964

ข้อมูลในเอกสารฉบับนี้ รวบรวมมาจากแหล่งข้อมูลที่เชื่อถือได้ อย่างไรก็ดี บริษัทหลักทรัพย์ คิงส์ฟอร์ด จำกัด (มหาชน) ไม่สามารถที่จะยืนยันหรือรับรองความถูกต้องของข้อมูลเหล่านั้นได้ ไม่ว่าประการใด ๆ บทวิเคราะห์ในเอกสารนี้ จัดทำขึ้นโดยอ้างอิงหลักเกณฑ์ทางวิชาการเกี่ยวกับหลักการวิเคราะห์ และมีได้เป็นการชี้นำ หรือเสนอแนะให้ซื้อหรือขายหลักทรัพย์ใด ๆ ของผู้อ่าน ไม่ว่าจะเกิดจากการอ่านบทความในเอกสารนี้หรือไม่ก็ตาม ล้วนเป็นผลจากการใช้วิจารณญาณของผู้อ่าน โดยไม่มีส่วนเกี่ยวข้องกับหรือผูกพันใด ๆ กับ บริษัทหลักทรัพย์ คิงส์ฟอร์ด จำกัด(มหาชน) ไม่ว่ากรณีใด



ที่มา ; TQ Professional

ADVANC

Resistance 289.0-293.00

Support 279.00

แนะนำแก๊งกำไร แท่งเทียนทยอยแกว่งตัวขึ้นเหนือ EMA75 วัน พร้อมปริมาณการซื้อขายเข้าสะสม ส่วน RSI / MACD แนวโน้มดีขึ้นตามลำดับ เบื้องต้นดูแนวรับ 279.00 บาท หากยืนได้มีโอกาสปรับตัวขึ้นต่อ ประเมินแนวต้าน 289.00-293.00 บาท โดยมีจุด Stop Loss 275.00 บาท



ที่มา ; TQ Professional

TISCO

Resistance 100.5-103.5

Support 99.50

แนะนำแก๊งกำไร แท่งเทียนยืนในกรอบ sideways ด้านปริมาณการซื้อขายทยอยเข้าสะสม ส่วน RSI / MACD มีสัญญาณพลิกตัวบวก เบื้องต้นหากยืนแนวรับ 99.50 บาท ได้ลุ้นเห็นการขยับขึ้นไปทดสอบแนวต้าน 100.50-103.50 บาท ส่วนจุด Stop Loss 98.75 บาท



ที่มา ; TQ Professional

TRUE

Resistance 12.20-12.40

Support 11.60

แนะนำแก๊งกำไร แท่งเทียนทยอยฟื้นตัวในกรอบ sideways พร้อมปริมาณการซื้อขายเข้าสะสม ส่วน Indicator MACD / RSI มีสัญญาณบวก เบื้องต้นมีโอกาสแกว่งตัวขึ้นทดสอบแนวต้านถัดไป 12.20-12.40 บาท ตามลำดับ ส่วนแนวรับ 11.60 บาท จุด Stop Loss 11.30 บาท

Technical Analyst

Apichai Raomanachai No. 002939

Asst. Technical Analyst

Nopporn Chaykaew No. 043964

ข้อมูลในเอกสารฉบับนี้ รวบรวมมาจากแหล่งข้อมูลที่เชื่อถือได้ อย่างไรก็ดี บริษัทหลักทรัพย์ คิงส์ฟอร์ด จำกัด (มหาชน) ไม่สามารถที่จะยืนยันหรือรับรองความถูกต้องของข้อมูลเหล่านั้นได้ ไม่ว่าประการใด ๆ บทวิเคราะห์ในเอกสารนี้ จัดทำขึ้นโดยอ้างอิงหลักเกณฑ์ทางวิชาการเกี่ยวกับหลักการวิเคราะห์ และมีได้เป็นการชี้แนะ หรือเสนอแนะให้ซื้อหรือขายหลักทรัพย์ใด ๆ การตัดสินใจซื้อหรือขายหลักทรัพย์ใด ๆ ของผู้อ่าน ไม่ว่าจะเกิดจากการอ่านบทความในเอกสารนี้หรือไม่ก็ตาม ล้วนเป็นผลจากการใช้วิจารณญาณของผู้อ่าน โดยไม่มีส่วนเกี่ยวข้องกับหรือพินัยผูกพันใด ๆ กับ บริษัทหลักทรัพย์ คิงส์ฟอร์ด จำกัด(มหาชน) ไม่ว่ากรณีใด

SET50 Index Futures



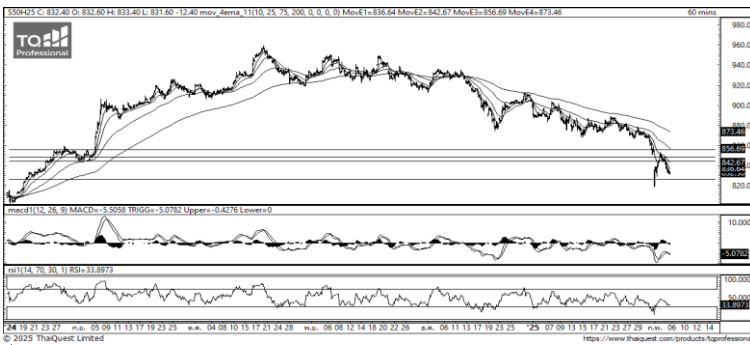
KINGSFORD

วันพฤหัสบดีที่ 6 กุมภาพันธ์ พ.ศ. 2568

Market Overview

- นักลงทุนต่างชาติ Short สุทธิ -6,914 สัญญา ยอดสะสมประจำเดือน ก.พ. มียอด Long สุทธิ 52,574 สัญญา และ ยอดสะสมปี 2568 เป็นยอด Short สุทธิ -6,845 สัญญา
- ดัชนี DJIA ปิดที่ +0.71%, ดัชนี S&P500 ปิดที่ +0.39% และดัชนี Nasdaq ปิดที่ +0.19%
- กระทรวงพาณิชย์สหรัฐฯ เปิดเผยว่า ตัวเลขขาดดุลการค้าของสหรัฐฯ พุ่งขึ้น 24.7% สุระดับ 9.84 หมื่นล้านดอลลาร์ในเดือนธ.ค. 2567 ซึ่งเป็นระดับสูงสุดในรอบเกือบ 3 ปี ขณะที่การนำเข้าพุ่งขึ้น 3.5% สุระดับ 3.649 แสนล้านดอลลาร์ ซึ่งเป็นระดับสูงสุดเป็นประวัติการณ์ และการส่งออกลดลง 2.6% สุระดับ 2.665 แสนล้านดอลลาร์

Volume by Investors	SET (Million Bath)	Index Futures (Contracts)
Local Institutions	-296.16	3,409
Foreign	553.52	-6,914
Local Investor	346.40	3,505



ที่มา: Kingsford Research

Kingsford Research

ภาพการลงทุในระยะสั้น

แนะนำ : Short , แนวรับ: 830 แนวต้าน: 845 Stop Loss: 850

S50H25 ปิดที่ 832.50 จุด ดัชนีมีการปรับตัว -1.47% เป็นการปรับตัวลงเข้าใกล้ Low ก่อนหน้า ส่วน Indicator สนับสนุนแนวโน้มขาลง ระยะสั้นมองเป็นปรับตัวลง หากปรับตัวต่ำกว่า 830 แนะนำเปิดสถานะ Short จะเป็นฝั่งที่ได้เปรียบกว่า

ภาพการลงทุในระยะยาว

แนะนำ Short 2/3 Port แนวรับ : 805 แนวต้าน : 845 Stoploss : 850

Set 50 Index Future ปรับตัวลงต่ำกว่า 840 ส่วน Indicator สนับสนุนแนวโน้มขาลง ระยะกลางมองเป็นการปรับตัวลง หากปรับตัวต่ำกว่า 830 แนะนำ Short Full Port

	Close	Change	Volume	OI
SET50	838.08	-10.4	1,470,466,100	32,929,935,910
S50H25	832.50	-12.4	186,593	514,242
S50M25	828.10	-12.1	16,322	56,263
S50U25	825.10	-12.2	3,786	23,968
S50G25	836.10	-10.9	84	220

Source: TQ Pro

	Last	Support	Resistance
SET50	838.08	835	845
S50H25	832.50	830	845
S50M25	828.10	825	835
S50U25	825.10	820	830
S50F25	836.10	830	840

Source: TQ Pro

Series	Close	Chg	Vol. Contracts	OI	OI Chg	Theoretical	Basis	Daly Left	LTD
S50H25	832.50	-12.4	514,242	514,242	327,649	836.97	-5.58	50	28/3/2025
S50M25	828.10	-12.1	56,263	56,263	39,941	834.94	-9.98	141	27/6/2025
S50U25	825.10	-12.2	23,968	23,968	20,182	832.85	-12.98	235	29/9/2025
S50G25	836.10	-10.9	220	220	136	837.61	-1.98	21	27/2/2025
S50J25	828.80	-12.7	157	157	143	836.25	-9.28	82	29/4/2025

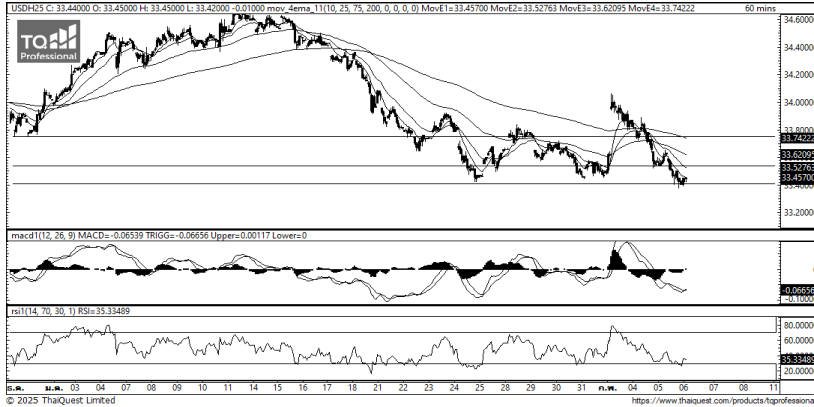
ข้อมูลในเอกสารฉบับนี้ รวบรวมมาจากแหล่งข้อมูลที่น่าเชื่อถือ อย่างไรก็ดี บริษัทหลักทรัพย์ คิงส์ฟอร์ด จำกัด (มหาชน) ไม่สามารถที่จะยืนยันหรือรับรองความถูกต้องของข้อมูลเหล่านี้ได้ ไม่ว่าประการใด ๆ บทวิเคราะห์ในเอกสารนี้ จัดทำขึ้นโดยอ้างอิงหลักเกณฑ์ทางวิชาการเกี่ยวกับหลักการวิเคราะห์ และมีได้เป็นการชี้แนะ หรือเสนอแนะให้ซื้อหรือขายหลักทรัพย์ใด ๆ การตัดสินใจซื้อหรือขายหลักทรัพย์ใด ๆ ของผู้อ่าน ไม่ว่าจะเกิดจากการอ่านบทความในเอกสารนี้หรือไม่ก็ตาม ล้วนเป็นผลจากการใช้วิจารณญาณของผู้อ่าน โดยไม่มีส่วนเกี่ยวข้องกับพันธมิตรทุกพันธมิตร ๆ กับ บริษัทหลักทรัพย์ คิงส์ฟอร์ด จำกัด (มหาชน) ไม่ว่ากรณีใด

SET50 Index Futures



KINGSFORD

Currency Futures



ที่มา: Kingsford Research

ภาพการลงทุนระยะสั้น

Dollar Index : 107.62 จุด หรือ +0.04%, USDH24 : -0.26 THB/USD

แนะนำ เปิดสถานะ : Long

แนวรับ: 33.40 THB/USD แนวต้าน: 33.50 THB/USD Stop Loss: 33.35

USDH25 : ราคาช่วงกลางคืนเมื่อวานที่ผ่านมาปิดที่ 33.44 THB/USD ปรับตัวลงมาปิดที่ Low เดิม ส่วน Indicator MACD มีสัญญาณการกลับตัวในทิศทางขาขึ้น หากปรับตัวสูงกว่า 33.50 การเปิดสถานะ Long จะเป็นสิ่งที่ได้เปรียบกว่า

	Last	Change	Volume	OI
USDH25	33.45	-0.26	35,852	116,622
USDM25	33.28	-0.27	6,856	33,526
USDG25	33.54	-0.26	926	7,969
USDJ25	33.43	-0.23	644	402

Source: TQ Pro

	Last	Support	Resistance
RTXUSTB	33.53	33.50	33.60
USDH25	33.45	33.40	33.50
USDM25	33.28	33.25	33.30

Source: Kingsford Securities

	Close	Change	Volume	OI
EURUSD	1.04	0.00		
EURUSDH25	1.044	0.0071	1.0446	0.0006

Source: TQ Pro

	Close	Change	Volume	OI
USDJPY	152.52	-1.83		
USDJPYH25	151.95	-2.38	3,318	10369

Source: TQ Pro

Apichai Raomanachai

Fundamental and Technical Investment Analysis

ID No. 002939 Tel 02-829-6999 Ext 2200

Email : apichai.ra@kfsec.co.th

Nut Kaewborisutsakul

Assistant Investment Analyst

ข้อมูลในเอกสารฉบับนี้ รวบรวมมาจากแหล่งข้อมูลที่น่าเชื่อถือ อย่างไรก็ดี บริษัทหลักทรัพย์ คิงส์ฟอร์ด จำกัด (มหาชน) ไม่สามารถที่จะยืนยันหรือรับรองความถูกต้องของข้อมูลเหล่านี้ได้ ไม่ว่าประการใด ๆ บทวิเคราะห์ในเอกสารนี้ จัดทำขึ้นโดยอ้างอิงหลักเกณฑ์ทางวิชาการเกี่ยวกับหลักการวิเคราะห์ และมีได้เป็นการชี้แนะ หรือเสนอแนะให้ซื้อหรือขายหลักทรัพย์ใด ๆ การตัดสินใจซื้อหรือขายหลักทรัพย์ใด ๆ ของผู้อ่าน ไม่ว่าจะเกิดจากการอ่านบทความในเอกสารนี้หรือไม่ก็ตาม ล้วนเป็นผลจากการใช้วิจารณญาณของผู้อ่าน โดยไม่มีส่วนเกี่ยวข้องกับหรือพันธะผูกพันใด ๆ กับ บริษัทหลักทรัพย์ คิงส์ฟอร์ด จำกัด (มหาชน) ไม่ควรเฝ้า



Most Active Grainer (%chg)

Rank	STOCK	OI	Price Chg (20 Working Days)
1	TRUE	17,155	10.09%
2	BTS	83,816	9.73%
3	TTB	49,078	9.44%
4	KTB	3,587	8.33%
5	SCB	1,326	6.75%
6	BCP	7,217	6.72%
7	IVL	10,310	5.02%
8	BEC	29,165	4.71%
9	TKN	825	3.70%
10	KTC	66,478	3.52%
11	PTTEP	4,881	2.46%
12	BCPG	12,768	2.24%
13	TCAP	313	2.03%
14	SAWAD	3,514	2.00%
15	ADVANC	2,518	1.81%
16	TISCO	248	1.77%
17	BAM	10,109	1.74%
18	MINT	7,333	1.63%
19	TTW	520	1.14%
20	INTUCH	2,497	1.04%
21	TOP	10,794	1.00%
22	TPIPP	3,130	0.68%
23	GULF	8,901	0.44%
24	BBL	17,124	0.33%
25	KBANK	2,555	0.31%
26	IRPC	50,716	0.00%
27	BJC	3,696	0.00%
28	KKP	1,062	-0.48%
29	CRC	2,356	-0.74%
30	THG	320	-0.76%

Top Gainers OI (%chg)

STOCK	OI	%Daily Top OI Change	STOCK	OI	%5 Day Top OI Change
CRC	2,356	103.10%	SPALI	1,220	135.52%
SPALI	1,220	63.54%	PTT	10,343	128.98%
DELTA	5,422	46.70%	CRC	2,356	104.34%
TIPL	1,859	37.09%	BANPU	208,325	72.93%
PTTEP	4,881	30.65%	DELTA	5,422	47.98%
CPALL	9,652	12.86%	OSP	4,772	47.74%
BEM	21,945	9.80%	TASCO	1,454	38.61%
MAJOR	255	9.44%	TIPL	1,859	36.59%
EA	1,505	9.30%	TU	8,734	25.22%
TISCO	248	9.25%	CPALL	9,652	22.52%
BAM	10,109	5.28%	PTTEP	4,881	20.82%
RATCH	2,617	4.43%	MTC	2,452	20.49%
BCP	7,217	4.31%	KKP	1,062	20.41%
COM7	17,093	3.13%	SIRI	20,328	19.18%
COM7	17,093	3.13%	BGRIM	9,680	18.70%

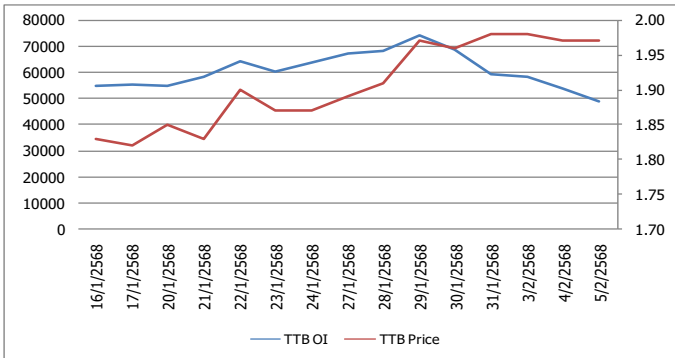
Source: TQ Pro

Top Loser OI (%chg)

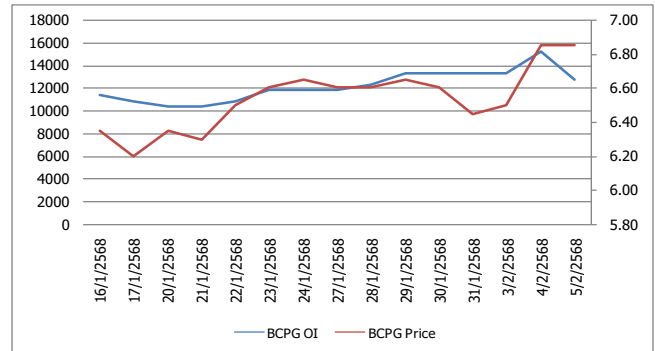
STOCK	OI	%Daily Top OI Change	STOCK	OI	%5 Day Top OI Change
KCE	4,585	-26.77%	KTB	3,587	-67.66%
CPN	2,258	-26.02%	ICHI	1,302	-57.81%
KBANK	2,555	-25.94%	TOA	414	-41.11%
HMPRO	11,477	-25.89%	KBANK	2,555	-38.68%
CENTEL	1,188	-25.66%	INTUCH	2,497	-34.27%
MBK	1,583	-24.29%	TTB	49,078	-34.20%
GLOBAL	1,424	-21.97%	GLOBAL	1,424	-31.11%
BDMS	19,462	-18.36%	EASTW	44	-30.16%
AAV	13,512	-18.22%	AAV	13,512	-28.93%
BCPG	12,768	-16.33%	HMPRO	11,477	-25.85%
AWC	30,739	-13.57%	STA	2,731	-25.48%
AMATA	1,274	-13.51%	KCE	4,585	-24.05%
PSL	1,322	-13.08%	CPN	2,258	-21.43%
TASCO	1,454	-11.83%	CENTEL	1,188	-18.85%
TTB	49,078	-9.18%	PSL	1,322	-17.53%

หุ้นที่มีทิศทาง ราคาและ OI ที่น่าจับตามอง

OI Trend TTB



OI Trend BCPG



Recommend : Short
Support : 1.95

Resistance : 2.00
Stop-Loss : 2.02

Recommend : Short
Support : 6.50

Resistance : 6.95
Stop-Loss : 7.00

Source: KINGSFORD

APICHAJ RAOMANACHAI No. 002939
NUT KAEWBORISUTSAKUL Asst. Derivatives Analyst

ข้อมูลในเอกสารฉบับนี้รวบรวมมาจากแหล่งข้อมูลที่น่าเชื่อถือ อย่างไรก็ตาม บริษัทหลักทรัพย์ คิงส์ฟอร์ด จำกัด (มหาชน) ไม่สามารถที่จะยืนยันหรือรับรองความถูกต้องของข้อมูลเหล่านี้ได้ ไม่ว่าประการใด ๆ บทวิเคราะห์ในเอกสารนี้จัดทำขึ้นโดยอ้างอิงถึงเกณฑ์ทางวิชาการเกี่ยวกับหลักการวิเคราะห์ และมิได้เป็นการชี้นำ หรือเสนอแนะให้ซื้อหรือขายหลักทรัพย์ใด ๆ การตัดสินใจซื้อหรือขายหลักทรัพย์ใด ๆ ของผู้อ่าน ไม่ว่าจะเกิดจากการอ่านบทความในเอกสารหรือไม่ได้ตาม ส่วนเป็นผลจากการใช้วิจารณญาณของผู้อ่าน โดยไม่มีความเกี่ยวข้องกับหรือที่ระบุพื้นที่ใด ๆ กับ บริษัทหลักทรัพย์ คิงส์ฟอร์ด จำกัด (มหาชน) ไม่ควรกรณีใด

PROGRAM TRADING DAILY



วันพฤหัสบดีที่ 6 กุมภาพันธ์ พ.ศ. 2568

ข้อมูลสถิติ Program Trading รายวัน

ประเภท	ซื้อ	ขาย	สุทธิ
Program Trading	20,762.37	20,829.95	-67.57
Non Program Trading	22,000.49	21,932.92	67.57
Total	42,762.86	42,762.86	

ข้อมูลรายหลักทรัพย์ *

หลักทรัพย์	ตลาด	มูลค่า Program Trading (บาท)	% มูลค่า Program Trading เทียบกับมูลค่าการซื้อขายแบบ Auto Matching
DELTA	SET	2,291,926,550	52.92
DOHOME	SET	38,352,608	34.5
TASCO	SET	74,822,960	30.63
SPA	SET	22,889,224	29.82

หมายเหตุ "Program Trading" หมายถึง การซื้อขายหลักทรัพย์ด้วยชุดคำสั่งคอมพิวเตอร์

* แสดงข้อมูลของหลักทรัพย์ที่มีราคาปิด และมูลค่าการซื้อขายเปลี่ยนแปลงไปมากกว่าวันทำการซื้อขายก่อนหน้า

* กรณีไม่แสดงข้อมูล หมายถึง ไม่มีหลักทรัพย์เข้าเกณฑ์ที่กำหนด

ข้อมูลการขายชอร์ตที่ยังไม่ได้ซื้อคืน

สถานะ Short เพิ่มขึ้น

หลักทรัพย์	ปริมาณการขายชอร์ตคงเหลือ (%)	สถานะชอร์ตเพิ่มขึ้น เมื่อเทียบวันก่อนหน้า (%)
OSP	1.37%	0.05%
SPALI	0.46%	0.04%
PTTGC	1.74%	0.03%
CBG	1.09%	0.03%
WHA	1.06%	0.02%
SCC	0.76%	0.02%
AU	0.02%	0.02%
CRC	0.64%	0.02%
IRPC	1.14%	0.02%
THCOM	0.50%	0.02%

สถานะ Short ลดลง

หลักทรัพย์	ปริมาณการขายชอร์ตคงเหลือ (%)	สถานะชอร์ตลดลง เมื่อเทียบวันก่อนหน้า (%)
TISCO	1.62%	-0.08%
EA	1.09%	-0.06%
TU	0.66%	-0.05%
KCE	2.30%	-0.01%
AAV	0.18%	-0.01%
AP	0.34%	-0.01%
CPALL	0.50%	-0.01%
STA	0.86%	-0.01%
BANPU	1.32%	-0.01%
CCET	0.23%	-0.01%

หมายเหตุ : เรียงตามการเปลี่ยนแปลงของปริมาณการขายชอร์ตที่ยังไม่ได้ซื้อคืน ของหลักทรัพย์ Local + NVDR / จำนวนหุ้นชำระแล้ว (%)

ข้อมูลในเอกสารฉบับนี้ รวบรวมมาจากแหล่งข้อมูลที่น่าเชื่อถือ อย่างไรก็ดี บริษัทหลักทรัพย์ คิงส์ฟอร์ด จำกัด (มหาชน) ไม่สามารถที่จะยืนยันหรือรับรองความถูกต้องของข้อมูลเหล่านี้ได้ ไม่ว่าประการใด ๆ บทวิเคราะห์ในเอกสารนี้ จัดทำขึ้นโดยอ้างอิงหลักเกณฑ์ทางวิชาการเกี่ยวกับหลักการวิเคราะห์ และมีได้เป็นการชี้นำ หรือเสนอแนะให้ซื้อหรือขายหลักทรัพย์ใด ๆ การตัดสินใจซื้อหรือขายหลักทรัพย์ใด ๆ ของผู้อ่าน ไม่ว่าจะเกิดจากการอ่านบทความในเอกสารนี้หรือไม่ก็ตาม ล้วนเป็นผลจากการใช้วิจารณญาณของผู้อ่าน โดยไม่มีส่วนเกี่ยวข้องกับหรือหนี้และผูกพันใด ๆ กับ บริษัทหลักทรัพย์ คิงส์ฟอร์ด จำกัด(มหาชน) ไม่ว่ากรณีใด

Top 20 Outstanding Short



KINGSFORD

วันพฤหัสบดีที่ 6 กุมภาพันธ์ พ.ศ. 2568

หลักทรัพย์	ปริมาณการขายชอร์ตที่ยังไม่ได้ซื้อคืน ณ สิ้นวัน (หุ้น)		สถานะขายชอร์ต คงเหลือ (%)	สถานะชอร์ตเพิ่ม/ลด เมื่อเทียบวันก่อนหน้า (%)
	Local	NVDR		
HANA	9,066,500	16,046,420	2.836	0.009
KCE	11,741,100	15,455,900	2.301	-0.014
BCP	8,877,700	20,622,000	2.142	0.014
PTTGC	12,954,400	65,601,000	1.742	0.034
TOP	13,564,800	24,898,646	1.722	0.010
SPRC	7,576,000	62,880,183	1.625	-0.001
TISCO	10,123,765	2,882,400	1.624	-0.077
BCH	23,649,200	15,718,100	1.579	0.009
OSP	13,562,200	27,593,700	1.370	0.047
BANPU	24,812,500	107,440,532	1.320	-0.011
BEM	15,535,500	165,781,296	1.186	0.001
BGRIM	11,855,400	18,813,900	1.176	0.009
MTC	10,713,700	13,946,200	1.163	0.009
IRPC	58,970,100	173,000,915	1.135	0.021
BTS	13,711,900	164,965,154	1.110	0.006
CBG	3,296,130	7,618,700	1.091	0.030
EA	21,931,500	58,740,510	1.086	-0.063
BH	2,999,241	5,505,300	1.070	0.004
WHA	110,674,700	47,964,200	1.061	0.024
TTA	14,690,500	4,325,600	1.043	0.001

หมายเหตุ : เรียงตามการเปลี่ยนแปลงของปริมาณการขายชอร์ตที่ยังไม่ได้ซื้อคืน ของหลักทรัพย์ Local + NVDR /จำนวนหุ้นชำระแล้ว (%)

ข้อมูลในเอกสารฉบับนี้ รวบรวมมาจากแหล่งข้อมูลที่น่าเชื่อถือ อย่างไรก็ตาม บริษัทหลักทรัพย์ คิงส์ฟอร์ด จำกัด (มหาชน) ไม่สามารถที่จะยืนยันหรือรับรองความถูกต้องของข้อมูลเหล่านี้ได้ ไม่ว่าประการใด ๆ บทวิเคราะห์ในเอกสารนี้ จัดทำขึ้นโดยอ้างอิงหลักเกณฑ์ทางวิชาการเกี่ยวกับหลักการวิเคราะห์ และมีได้เป็นการชี้ว่า หรือเสนอแนะให้ซื้อหรือขายหลักทรัพย์ใด ๆ การตัดสินใจซื้อหรือขายหลักทรัพย์ใด ๆ ของผู้อ่าน ไม่ว่าจะเกิดจากการอ่านบทความในเอกสารนี้หรือไม่ก็ตาม ส่วนเป็นผลจากการใช้วิจารณญาณของผู้อ่าน โดยไม่มีส่วนเกี่ยวข้องกับหน่วยงานหนึ่งใด ๆ กับ บริษัทหลักทรัพย์ คิงส์ฟอร์ด จำกัด (มหาชน) ไม่ว่ากรณีใด

Short Sales



KINGSFORD

มูลค่าการขายชอร์ต ณ วันที่ 05 กุมภาพันธ์ 2568

หลักทรัพย์	ปริมาณหุ้นที่ขายชอร์ต (หุ้น)	มูลค่าการขายชอร์ต (บาท)	%เทียบมูลค่าซื้อขายตลาดรวม
AAI	153,700	814,610	2.63%
AAV	688,000	1,405,684	1.66%
ACE	73,200	92,232	3.82%
ADVANC	97,200	27,477,600	1.63%
AEONTS	7,200	836,900	4.00%
AH	1,600	22,880	1.62%
AMATA	134,600	3,270,310	1.57%
AOT	2,243,500	128,317,500	7.93%
AP	160,600	1,261,240	2.24%
ASIAN	10,800	80,100	2.34%
AU	274,100	2,487,880	6.16%
AURA			0.00%
AWC	2,971,300	8,988,736	4.23%
BA	42,700	770,600	0.49%
BAFS	1,700	15,820	0.19%
BAM	615,000	3,563,915	3.49%
BANPU	796,100	3,877,246	2.24%
BBGI	26,000	113,844	0.75%
BBIK	9,600	335,800	0.68%
BBL	386,200	59,078,550	7.67%
BCH	382,900	5,390,820	7.51%
BCP	296,500	10,548,200	3.45%
BCPG	745,600	5,130,730	4.73%
BDMS	490,600	11,365,040	1.19%
BEC	65,000	260,026	15.33%
BEM	836,600	5,563,390	6.80%
BGRIM	420,200	5,794,870	1.56%
BH	189,400	33,275,400	4.73%
BJC	45,500	987,490	1.72%
BLA	31,000	553,590	7.94%
BPP	57,200	481,955	3.54%
BSRC	6,600	36,705	0.49%
BTG	58,000	980,080	4.62%
BTS	3,476,900	21,389,310	6.75%
CBG	437,100	32,041,750	10.93%
CCET	643,000	4,950,000	0.72%
CENDEL	160,700	4,549,200	5.76%
CHG	651,000	1,439,922	3.44%
CK	59,300	955,180	3.13%
CKP	98,000	278,320	6.00%
CNTECH01	9	245	0.00%
COCOCO	1,500	15,300	0.03%
COM7	873,700	19,728,820	7.45%
CPALL	1,574,800	79,220,550	1.54%
CPAXT	378,400	9,745,000	4.23%
CPF	416,700	8,725,080	3.60%
CPN	148,900	7,586,425	2.22%
CRC	1,397,800	46,476,850	21.37%
DCC	429,100	661,792	26.37%
DELTA	2,757,600	321,073,800	7.41%
DITTO	6,400	84,220	0.45%
DOHOME	242,400	1,659,280	1.49%
EA	2,521,500	7,258,628	0.98%
EGATIF	11,400	68,400	2.34%
EGCO	21,900	2,276,950	4.60%

ข้อมูลในเอกสารฉบับนี้ รวบรวมมาจากแหล่งข้อมูลที่น่าเชื่อถือ อย่างไรก็ตาม บริษัทหลักทรัพย์ คิงส์ฟอร์ด จำกัด (มหาชน) ไม่สามารถที่จะยืนยันหรือรับรองความถูกต้องของข้อมูลเหล่านี้ได้ ไม่ว่าประการใด ๆ บทวิเคราะห์ในเอกสารนี้ จัดทำขึ้นโดยอ้างอิงหลักเกณฑ์ทางวิชาการเกี่ยวกับหลักการวิเคราะห์ และมีได้เป็นการชี้แนะ หรือเสนอแนะให้ซื้อหรือขายหลักทรัพย์ใด ๆ การตัดสินใจซื้อหรือขายหลักทรัพย์ใด ๆ ของผู้อ่าน ไม่ว่าจะเกิดจากการอ่านบทความในเอกสารนี้หรือไม่ก็ตาม ล้วนเป็นผลจากการใช้วิจารณญาณของผู้อ่าน โดยไม่มีส่วนเกี่ยวข้องหรือพันธะผูกพันใด ๆ กับ บริษัทหลักทรัพย์ คิงส์ฟอร์ด จำกัด (มหาชน) ไม่ว่ากรณีใด

Short Sales



KINGSFORD

มูลค่าการขายชอร์ต ณ วันที่ 05 กุมภาพันธ์ 2568

หลักทรัพย์	ปริมาณเห็นที่ขายชอร์ต (หุ้น)	มูลค่าการขายชอร์ต (บาท)	%เทียบมูลค่าซื้อขายตลาดรวม
EPG	85,500	285,908	6.12%
ERW	808,200	2,722,814	4.95%
FORTH	3,200	26,555	0.72%
GFPT	112,800	997,495	6.29%
GLOBAL	1,034,300	9,816,235	8.30%
GPSC	637,900	18,902,175	9.08%
GULF	322,000	18,597,425	2.01%
GUNKUL	1,506,600	2,882,141	9.73%
HANA	200,900	4,327,630	1.45%
HMPRO	1,445,700	12,145,685	4.77%
ICHI	66,200	831,720	2.78%
INDIA01	15,854	228,298	15.90%
INTUCH	534,600	52,253,225	7.19%
IRPC	4,453,600	4,988,032	22.03%
ITC	171,600	2,853,160	3.20%
IVL	11,300	259,320	0.10%
JAPAN10001	8,691	187,726	95.10%
JAS	1,517,000	2,783,075	6.59%
JMART	205,300	2,157,770	7.48%
JMT	75,300	1,078,590	1.21%
JTS	1,300	67,025	0.55%
KAMART	295,700	2,863,285	5.43%
KBANK	1,263,900	203,365,750	9.80%
KCE	159,600	3,232,970	1.22%
KKP	25,700	1,342,075	1.85%
KTB	2,912,600	67,871,240	6.75%
KTC	62,200	3,201,875	2.64%
LANNA	3,500	57,050	2.46%
LH	6,892,000	30,645,086	14.71%
LPN	1,500	3,270	0.07%
M	46,700	818,720	1.96%
MAJOR	49,500	685,950	10.83%
MALEE	39,300	319,440	2.58%
MASTER	58,000	1,611,775	2.66%
MBK	185,700	3,324,190	7.25%
MC	40,300	404,360	1.88%
MEB	3,600	73,550	2.30%
MEGA	20,100	653,250	6.76%
MINT	1,225,500	30,387,670	5.09%
MTC	270,600	11,884,825	6.05%
NER	37,500	181,738	0.90%
ONEE	32,500	110,376	1.50%
OR	2,227,100	25,023,250	18.84%
ORI	131,900	421,516	3.57%
OSP	2,299,100	36,252,030	8.25%
PLANB	195,000	1,357,135	2.21%
PR9	45,300	1,044,220	1.35%
PRM	70,700	499,740	0.42%
PSH	98,700	612,125	10.47%
PSL	80,100	477,550	4.20%
PTG	10,300	76,190	2.09%
PTT	969,400	29,376,025	2.72%
PTTEP	234,800	29,250,950	2.86%
PTTGC	1,762,100	35,538,220	9.81%
QH	733,300	1,210,581	4.32%

ข้อมูลในเอกสารฉบับนี้ รวบรวมมาจากแหล่งข้อมูลที่น่าเชื่อถือ อย่างไรก็ตาม บริษัทหลักทรัพย์ คิงส์ฟอร์ด จำกัด (มหาชน) ไม่สามารถที่จะยืนยันหรือรับรองความถูกต้องของข้อมูลเหล่านี้ได้ ไม่ว่าประการใด ๆ บทวิเคราะห์ในเอกสารนี้ จัดทำขึ้นโดยอ้างอิงหลักเกณฑ์ทางวิชาการเกี่ยวกับหลักการวิเคราะห์ และมีได้เป็นการชี้แนะ หรือเสนอแนะให้ซื้อหรือขายหลักทรัพย์ใด ๆ การตัดสินใจซื้อหรือขายหลักทรัพย์ใด ๆ ของผู้อ่าน ไม่ว่าจะเกิดจากการอ่านบทความในเอกสารนี้หรือไม่ก็ตาม ล้วนเป็นผลจากการใช้วิจารณญาณของผู้อ่าน โดยไม่มีส่วนเกี่ยวข้องกับหรือผูกพันใด ๆ กับ บริษัทหลักทรัพย์ คิงส์ฟอร์ด จำกัด (มหาชน) ไม่ว่ากรณีใด

Short Sales



KINGSFORD

มูลค่าการขายชอร์ต ณ วันที่ 05 กุมภาพันธ์ 2568

หลักทรัพย์	ปริมาณหุ้นที่ขายชอร์ต (หุ้น)	มูลค่าการขายชอร์ต (บาท)	%เทียบมูลค่าซื้อขายตลาดรวม
RATCH	84,300	2,314,225	3.32%
RBF	225,500	1,205,860	7.98%
RCL	39,500	914,930	3.08%
ROJNA	60,600	343,155	3.50%
SABINA	10,900	198,580	1.13%
SAK	1,600	6,688	0.25%
SAMART	36,600	233,155	1.75%
SAPPE	15,600	826,450	2.11%
SAT	13,600	142,800	1.18%
SAV	800	13,690	0.16%
SAWAD	334,500	12,560,900	7.27%
SC	143,000	387,288	7.81%
SCB	107,100	13,582,250	2.00%
SCC	398,100	59,247,300	12.84%
SCCC	300	48,250	1.41%
SCGP	285,800	4,466,380	1.59%
SGC	68,400	61,560	0.63%
SHR	5,100	10,055	0.17%
SINGER	34,100	224,135	2.39%
SIRI	1,753,400	2,963,246	6.91%
SIS	100	2,575	0.05%
SISB	46,100	1,191,100	1.25%
SJWD	84,200	674,285	5.03%
SKY	22,100	468,330	1.41%
SPA	253,700	1,284,672	1.67%
SPALI	886,100	14,099,660	6.74%
SPRC	483,100	2,471,865	2.00%
SSP	5,700	29,210	2.50%
STA	100,000	1,510,070	1.68%
STECON	228,500	1,193,615	4.01%
STGT	149,400	1,132,895	2.22%
STPI	59,600	176,170	9.84%
SYNEX	9,000	106,860	0.43%
TASCO	138,000	2,375,010	0.97%
TCAP	182,000	9,119,200	17.07%
TFG	359,500	1,139,564	3.34%
TGE	33,000	54,238	23.47%
THANI	6,800	8,636	0.32%
THCOM	228,900	2,567,100	3.37%
THG	15,200	202,230	7.99%
TIDLOR	304,600	5,330,640	1.45%
TIPH	58,200	1,227,360	20.71%
TISCO	116,100	11,620,000	3.39%
TKN	217,800	1,829,090	14.03%
TLI	360,600	3,832,660	6.26%
TOA	7,300	89,730	0.26%
TOP	966,800	24,354,230	5.36%
TPIPL	633,000	626,083	7.93%
TQM	31,600	529,680	3.01%
TRUE	4,783,600	57,382,530	5.70%
TTA	62,000	264,834	1.45%
TTB	9,704,200	19,066,080	3.19%
TTW	26,000	231,400	3.64%
TU	724,800	8,443,060	4.89%
TVO	13,600	282,890	4.39%
VGI	1,323,600	4,119,832	2.02%

ข้อมูลในเอกสารฉบับนี้ รวบรวมมาจากแหล่งข้อมูลที่น่าเชื่อถือ อย่างไรก็ตาม บริษัทหลักทรัพย์ คิงส์ฟอร์ด จำกัด (มหาชน) ไม่สามารถที่จะยืนยันหรือรับรองความถูกต้องของข้อมูลเหล่านี้ได้ ไม่ว่าประการใด ๆ บทวิเคราะห์ในเอกสารนี้ จัดทำขึ้นโดยอ้างอิงหลักเกณฑ์ทางวิชาการเกี่ยวกับหลักการวิเคราะห์ และมีได้เป็นการชี้แนะ หรือเสนอแนะให้ซื้อหรือขายหลักทรัพย์ใด ๆ การตัดสินใจซื้อหรือขายหลักทรัพย์ใด ๆ ของผู้อ่าน ไม่ว่าจะเกิดจากการอ่านบทความในเอกสารนี้หรือไม่ก็ตาม ล้วนเป็นผลจากการใช้วิจารณญาณของผู้อ่าน โดยไม่มีส่วนเกี่ยวข้องกับหรือผูกพันใด ๆ กับ บริษัทหลักทรัพย์ คิงส์ฟอร์ด จำกัด (มหาชน) ไม่ว่ากรณีใด

Short Sales



KINGSFORD

มูลค่าการขายชอร์ต ณ วันที่ 05 กุมภาพันธ์ 2568

หลักทรัพย์	ปริมาณเห็นที่ขายชอร์ต (หุ้น)	มูลค่าการขายชอร์ต (บาท)	%เทียบมูลค่าซื้อขายตลาดรวม
WHA	4,366,300	20,703,122	7.26%
WHAUP	68,300	244,994	0.64%
XO	28,600	496,970	5.66%
XPG	1,544,700	1,393,275	8.52%

หมายเหตุ - ไม่รวมรายการขายชอร์ตของสมาชิกที่เป็นผู้ร่วมค้ำหน่วยลงทุนหรือผู้ดูแลสภาพคล่องของหน่วยลงทุนของกองทุนรวมอีทีเอฟเพื่อบัญชีบริษัทประเภทเพื่อทำกำไรจากส่วนต่างของราคาหรือเพื่อดูแลสภาพคล่อง แล้วแต่กรณี ข้อมูลการขายชอร์ตที่ยังไม่ได้ซื้อคืน - หลักทรัพย์ที่ไม่ใช่หุ้นสามัญจะใช้จำนวนหลักทรัพย์จดทะเบียนกับ ดลท. แทนจำนวนหุ้นชำระแล้ว

ข้อมูลในเอกสารฉบับนี้ รวบรวมมาจากแหล่งข้อมูลที่น่าเชื่อถือ อย่างไรก็ดี บริษัทหลักทรัพย์ คิงส์ฟอร์ด จำกัด (มหาชน) ไม่สามารถที่จะยืนยันหรือรับรองความถูกต้องของข้อมูลเหล่านี้ได้ ไม่ว่าประการใด ๆ บทวิเคราะห์ในเอกสารนี้ จัดทำขึ้นโดยอ้างอิงถึงหลักเกณฑ์ทางวิชาการเกี่ยวกับหลักวิเคราะห์ และมีได้เป็นการชี้แนะ หรือเสนอแนะให้ซื้อหรือขายหลักทรัพย์ใด ๆ การตัดสินใจซื้อหรือขายหลักทรัพย์ใด ๆ ของผู้อ่าน ไม่ว่าจะเกิดจากการอ่านบทความในเอกสารนี้หรือไม่ก็ตาม ล้วนเป็นผลจากการใช้วิจารณญาณของผู้อ่าน โดยไม่มีส่วนเกี่ยวข้องกับหรือผูกพันใด ๆ กับ บริษัทหลักทรัพย์ คิงส์ฟอร์ด จำกัด (มหาชน) ไม่ว่ากรณีใด

Stock Calendar



KINGSFORD

รายงานการเปลี่ยนแปลงการถือหลักทรัพย์ของผู้บริหาร (แบบ 59-2) ประจำวันที่ 05 กุมภาพันธ์ 2568

	ชื่อผู้บริหาร	ประเภทหลักทรัพย์	วันที่ได้มา / จำหน่าย	จำนวน	ราคา	วิธีการ ได้มา/ หน่าย
PROUD	นาย ภูมิพัฒน์ สيناเจริญ	หุ้นสามัญ	03/02/2568	30,000	1.15	ซื้อ
PROUD	นาย ภูมิพัฒน์ สيناเจริญ	หุ้นสามัญ	03/02/2568	10,100	1.16	ซื้อ
SCGP	นาย วิชาญ เจริญกิจสุพัฒน์	หุ้นสามัญ	04/02/2568	30,000	15.50	ซื้อ
SCGP	นาย เอกราช นิโรจน์	หุ้นสามัญ	29/01/2568	10,000	16.60	ซื้อ
SCGP	นาย เอกราช นิโรจน์	หุ้นสามัญ	31/01/2568	40,000	16.48	ซื้อ
SCGP	นาย เอกราช นิโรจน์	หุ้นสามัญ	03/02/2568	20,000	15.60	ซื้อ
SCGP	นาย เอกราช นิโรจน์	หุ้นสามัญ	04/02/2568	10,000 Revoked by Reporter	15.40	ซื้อ
SCGP	นาย เอกราช นิโรจน์	หุ้นสามัญ	04/02/2568	10,000	15.40	ซื้อ
ACC	นาง สพิน ศิริโชค	หุ้นสามัญ	31/01/2568	10,000,000	0.57	ซื้อ

Stock Calendar



KINGSFORD

แบบรายงานการได้มาหรือจำหน่ายหลักทรัพย์ของกิจการ (แบบ 246-2) ประจำวันที่ 05 กุมภาพันธ์ 2568

หลักทรัพย์	ชื่อผู้ได้มา/จำหน่าย	วิธีการ	ประเภท หลักทรัพย์ ¹	% ก่อน ได้มา/ จำหน่าย	% ได้มา/ จำหน่าย	% หลัง ได้มา/ จำหน่าย	วันที่ได้มา/ จำหน่าย	% ก่อน ได้มา/ จำหน่าย	% ได้มา/ จำหน่าย	% หลัง ได้มา/ จำหน่าย
								จำนวน (กลุ่ม) ²	จำนวน (กลุ่ม) ²	จำนวน (กลุ่ม) ²
TOP	GIC PRIVATE LIMITED	จำหน่าย	หุ้น	5.0269	0.1044	4.9225	31/01/2568	5.0269	0.1044	4.9225
RJH	FIL LIMITED	ได้มา	หุ้น	4.9956	0.0205	5.0161	30/01/2568	4.9956	0.0205	5.0161
NRF	บริษัท เอเชียน ฟู้ด คอร์ปอเรชั่น จำกัด	จำหน่าย	หุ้น	15.1564	0.2775	14.8788	23/01/2568	15.1564	0.2775	14.8788

Most Active Values (Btmn)



NVDR Update

วันพฤหัสบดีที่ 06 กุมภาพันธ์ 2568

Most Active Values (Btmn)

Top 20 Net Buying Value (B m)						Top 20 Net Selling Value (B m)						Month to Date				Year to Date				
ก.พ.-ม.ค. 68						ก.พ.-ม.ค. 68						กุมภาพันธ์ 2568				02 ม.ค.-5 ก.พ. 2568				
	5	4	3	31	30		5	4	3	31	30	Net Buy		Net Sell		Net Buy		Net Sell		
1	CPALL	678.2	141.1	497.0	-61.2	-72.1	KBANK	-67.1	-6.8	-17.1	-102.6	158.6	CPALL	2,294.16	PTT	(594.37)	KTB	3,700.7	DELTA	-1,295.6
2	DELTA	162.4	290.0	-34.6	-142.3	401.2	INTUCH	-45.7	-29.0	-519.8	-2.4	34.1	DELTA	1,316.29	KBANK	(493.75)	CPALL	3,627.2	PTT	-1,181.5
3	AOT	140.0	32.8	-144.5	-11.5	39.5	PTT	-43.2	-153.9	-198.7	40.0	-6.4	AOT	417.77	PTTEP	(395.77)	KBANK	3,323.9	INTUCH	-1,153.7
4	TOP	111.6	-7.5	-185.6	-85.8	-47.2	PTTEP	-28.9	-10.7	-42.1	23.5	-192.2	TRUE	317.76	BBL	(351.72)	ADVANC	2,495.2	BBL	-1,066.5
5	ADVANC	108.8	-133.0	65.9	50.6	166.6	CPF	-27.5	70.5	77.0	50.9	-9.2	BDMC	263.29	EA	(166.66)	TTB	1,386.9	BCP	-999.7
6	SCB	90.0	9.7	-26.6	4.9	-94.3	MINT	-25.0	3.9	-14.8	-24.6	91.3	GULF	222.33	SCC	(149.69)	SCB	1,341.1	BDMC	-928.6
7	HANA	86.7	16.4	50.5	-82.2	-9.9	LH	-17.0	3.3	7.7	-26.3	3.7	CCET	188.90	BCP	(124.78)	MINT	1,179.4	PTTEP	-419.0
8	CPN	74.6	-61.6	-162.7	-111.1	-25.1	SPALI	-16.6	-1.6	-26.6	-7.1	-12.8	CPN	153.64	BEM	(101.67)	SCGP	900.2	BTS	-291.3
9	SCC	72.8	30.1	8.5	-12.9	81.9	BANPU	-16.5	-31.0	-77.2	-57.3	-1.1	CBG	138.17	INTUCH	(90.98)	TRUE	811.1	ITC	-253.0
10	KCE	62.9	20.5	5.8	-11.7	-6.1	BCP	-16.4	-116.7	52.3	431.9	-7.1	TTB	133.49	CPF	(81.64)	SAWAD	641.0	TU	-190.7
11	HMPRO	56.9	7.6	124.4	30.0	-1.4	KTB	-16.2	9.7	-9.3	32.3	77.5	BGRIM	120.73	ADVANC	(81.60)	AOT	630.2	BANPU	-179.9
12	CCET	49.6	17.8	-18.6	-50.3	121.0	KTC	-15.9	10.9	47.0	-6.9	5.4	MINT	120.02	KTB	(80.77)	CBG	612.5	MTC	-172.6
13	PTTGC	33.3	16.1	46.0	-103.1	8.4	BTS	-8.9	22.9	7.2	26.4	17.6	CPAXT	113.60	PRM	(57.70)	TISCO	529.9	TASCO	-154.6
14	BH	27.7	26.2	48.1	-3.0	171.3	TCAP	-7.9	12.0	7.9	2.1	2.6	KCE	111.43	GPSC	(47.33)	PTTGC	461.0	ICHI	-123.1
15	AAV	9.7	-82.0	-279.5	-362.3	-7.6	ERW	-7.9	-2.8	5.7	-28.2	-13.0	TISCO	107.87	ITC	(45.78)	OR	423.3	AWC	-121.7
16	BBL	7.9	-45.5	67.0	-6.3	-246.2	AP	-7.0	-3.3	-0.9	-18.8	-3.1	AAV	102.07	BANPU	(44.77)	KTC	421.9	LH	-119.5
17	IVL	5.6	4.4	42.0	-5.4	7.6	GUNKUL	-6.7	7.7	-8.0	-12.7	-1.1	BH	95.46	LH	(35.95)	GPSC	420.3	BEM	-113.4
18	AMATA	5.2	-18.0	-20.8	-22.1	4.4	CENDEL	-5.2	4.8	36.4	111.6	5.8	HMPRO	89.21	TASCO	(33.57)	SCC	408.2	EA	-111.6
19	TASCO	3.0	-5.0	5.1	0.1	-5.3	GLOBAL	-4.0	-1.1	-2.2	-3.1	80.4	HANA	73.07	TU	(33.23)	WHA	322.9	AAV	-97.5
20	RS	2.5	-2.8	3.5	-10.4	-0.5	QH	-3.1	-1.2	0.2	-3.4	1.4	SISB	66.06	PR9	(22.74)	GLOBAL	319.1	STA	-97.3

Total Volume Shares							NVDR Shrs.					
	Buy	Sell	Total	Net	Turn.	%	6-Feb-25	paidup	6-Feb-25	paidup	Paid up Capital (Last)	
1	24CS	-	300	300	-300	0.10	1,824,524	0.38	#N/A	#N/A	485,000,000	
2	ZS	-	28,300	28,300	-28,300	10.93	803,969	-	#N/A	#N/A	-	
3	AS	6,400	2,100	8,500	4,300	0.40	200,992	-	#N/A	#N/A	-	
4	AAI	456,900	1,592,700	2,049,600	-1,135,800	17.57	6,090,269	1.11	3,092,210	0.69	549,995,954	
5	AAV	17,048,000	3,498,100	20,546,100	13,549,900	24.93	3,356	0.00	62,400	0.01	980,000,000	
6	ACC	166,100	781,400	947,500	-615,300	9.17	1,467,532	0.12	800,664	0.07	1,209,384,734	
7	ACE	52,600	82,100	134,700	-29,500	3.49	298,508	0.08	#N/A	#N/A	360,996,274	
8	ADB	74,000	24,000	98,000	50,000	15.62	136,066,947	6.40	#N/A	#N/A	2,125,000,000	
9	ADD	-	600	600	-600	0.93	1,355,155,284	10.55	353,926,265	7.30	12,849,999,997	
10	ADVANC	1,564,836	1,168,603	2,733,439	396,233	22.93	2,930,018	0.42	3,268,124	1.09	692,120,445	
11	ADVICE	262,500	566,500	829,000	-304,000	10.89	2,323,745	0.57	1,223,467	0.39	406,411,160	
12	AE	-	10,300	10,300	-10,300	0.40	10,666,038	0.57	4,306,304	0.32	1,880,333,993	
13	AEONTS	27,600	50,100	77,700	-22,500	21.49	929,193	0.21	#N/A	#N/A	447,680,170	
14	AGE	1,600	-	1,600	1,600	0.10	156,148,715	1.53	38,450,400	0.38	10,175,999,960	
15	AH	11,200	17,100	28,300	-5,900	14.10	933,507	0.16	211,225	0.04	600,000,000	
16	AI	-	300	300	-300	0.19	75,192,504	10.36	31,173,421	5.20	725,999,923	
17	AIE	1,200	2,000	3,200	-800	0.46	1,711,715	1.07	#N/A	#N/A	160,000,000	
18	AIT	515,900	533,700	1,049,600	-17,800	23.53	196,564,483	6.61	241,595,912	8.13	2,974,209,736	
19	AJ	1,400	-	1,400	1,400	0.32	22,465,509	3.62	#N/A	#N/A	620,000,000	
20	AJA	400	31,000	31,400	-30,600	0.34	109,534,680	2.13	#N/A	#N/A	5,143,071,814	

Source : SET.ORG.TH

ข้อมูลในเอกสารฉบับนี้ รวบรวมมาจากแหล่งข้อมูลที่น่าเชื่อถือ อย่างไรก็ดี บริษัทหลักทรัพย์ คิงส์ฟอร์ด จำกัด (มหาชน) ไม่สามารถที่จะยืนยันหรือรับรองความถูกต้องของข้อมูลเหล่านี้ได้ ไม่ว่าประการใด ๆ บทวิเคราะห์ในเอกสารนี้ จัดทำขึ้นโดยอ้างอิงหลักเกณฑ์ทางวิชาการที่เกี่ยวกับหลักการวิเคราะห์ และมิได้เป็นการชี้แนะหรือเสนอแนะให้ซื้อหรือขายหลักทรัพย์ใด ๆ การตัดสินใจซื้อหรือขายหลักทรัพย์ใด ๆ ของผู้ลงทุน ไม่ควรเกิดจากการอ่านบทความในเอกสารนี้หรือไม่ก็ตาม ส่วนเป็นผลจากการใช้วิจารณญาณของผู้ลงทุน โดยไม่มีส่วนเกี่ยวข้องกับบริษัท คิงส์ฟอร์ด จำกัด (มหาชน) ไม่สามารถรับผิดชอบ

Disclaimer



KINGSFORD

คำแนะนำการลงทุน และความหมายของคำแนะนำการลงทุน

Stock Rating หมายถึงการให้หน้าหน้การลงทุนของบริษัท แบ่งเป็น 3 ระดับ

Buy หมายถึง ราคาพื้นฐานสูงกว่าราคาตลาด 15% หรือมากกว่า

Hold หมายถึงราคาพื้นฐานสูงกว่าราคาตลาดไม่เกิน 15% หรือต่ำกว่าราคาตลาดไม่เกิน 15 %

Sell หมายถึง ราคาพื้นฐานต่ำกว่าราคาตลาด 15% หรือมากกว่า

เอกสารฉบับนี้จัดทำขึ้นโดยบริษัทหลักทรัพย์คิงส์ฟอร์ด จำกัด (มหาชน) ข้อมูลที่ปรากฏในเอกสารฉบับนี้จัดทำโดยอาศัยข้อมูลที่ได้มาจากแหล่งที่เชื่อหรือควรเชื่อว่ามี ความน่าเชื่อถือ และ/หรือถูกต้อง อย่างไรก็ตามบริษัทไม่ยืนยัน และไม่รับรองถึงความครบถ้วนสมบูรณ์หรือถูกต้องของข้อมูลดังกล่าว และไม่ได้ประกันราคาหรือผลตอบแทน ของหลักทรัพย์ที่ปรากฏข้างต้น แม้ว่าข้อมูลดังกล่าวจะปรากฏข้อความที่อาจเป็นหรืออาจตีความว่าเป็นเช่นนั้นได้ บริษัทจึงไม่รับผิดชอบต่อการนำเอาข้อมูล ข้อความ ความเห็น และหรือบทสรุปที่ปรากฏในเอกสารฉบับนี้ไปใช้ไม่ว่ากรณีใดๆ ข้อมูลและความเห็นที่ปรากฏอยู่ในเอกสารฉบับนี้ได้ประสงค์จะชี้ชวน เสนอแนะ หรือจูงใจให้ลงทุน ใน หรือ ซื้อหรือขายหลักทรัพย์ที่ปรากฏในเอกสารฉบับนี้และข้อมูลมีการแก้ไขเพิ่มเติมเปลี่ยนแปลงโดยมีต้องแจ้งให้ทราบล่วงหน้า ผู้ลงทุนควรใช้ดุลยพินิจอย่างรอบคอบใน การลงทุนในหรือซื้อหรือขายหลักทรัพย์ บริษัทสงวนลิขสิทธิ์ในข้อมูลที่ปรากฏในเอกสารนี้ ห้ามมิให้ผู้ใดใช้ประโยชน์ ทำซ้ำ ดัดแปลง นำออกแสดง ทำให้ปรากฏหรือเผยแพร่ ต่อสาธารณชน ไม่ว่าด้วยประการใดๆ ซึ่งข้อมูลในเอกสารนี้ไม่ว่าทั้งหมดหรือบางส่วน เว้นแต่ได้รับอนุญาตเป็นหนังสือจากบริษัทเป็นการล่วงหน้า การกล่าว คิด หรืออ้างอิง ข้อมูลบางส่วนตามสมควรในเอกสารนี้ ไม่ว่าในบทความ บทวิเคราะห์ บทวิจัย หรือในเอกสาร หรือการสื่อสารอื่นใดจะต้องกระทำโดยถูกต้อง และไม่เป็นการก่อให้เกิดการ เข้าใจผิดหรือความเสียหายแก่บริษัท ต้องรับรู้ถึงความเป็นเจ้าของลิขสิทธิ์ในข้อมูลบริษัท และต้องอ้างอิงถึงเอกสารฉบับนี้ และวันที่ในเอกสารฉบับนี้ของบริษัทโดยชัดเจน การลงทุนในหรือซื้อหรือขายหลักทรัพย์ย่อมมีความเสี่ยง ท่านควรทำความเข้าใจอย่างถ่องแท้ต่อลักษณะของหลักทรัพย์แต่ละประเภทและควรศึกษาข้อมูลของบริษัทที่ออก หลักทรัพย์และข้อมูลอื่นใดที่เกี่ยวข้องก่อนการตัดสินใจลงทุนในหรือซื้อหรือขายหลักทรัพย์

ข้อมูลในเอกสารฉบับนี้ รวบรวมมาจากแหล่งข้อมูลที่น่าเชื่อถือ อย่างไรก็ดี บริษัทหลักทรัพย์ คิงส์ฟอร์ด จำกัด(มหาชน)ไม่สามารถที่จะยืนยันหรือรับรองความถูกต้องของข้อมูลเหล่านี้ได้ ไม่ว่าประการใดๆ บทวิเคราะห์ในเอกสารนี้ จัดทำขึ้นโดยอ้างอิง หลักเกณฑ์ทางวิชาการเกี่ยวกับหลักการวิเคราะห์ และมีได้เป็นการชี้แนะ หรือเสนอแนะให้ซื้อหรือขายหลักทรัพย์ใดๆ การตัดสินใจซื้อหรือขายหลักทรัพย์ใดๆ ของผู้อ่าน ไม่ว่าจะเกิดจากการอ่านบทความในเอกสารนี้หรือไม่ก็ตาม ล้วนเป็นผลจากการใช้ วิจารณญาณของผู้อ่าน โดยไม่มีส่วนเกี่ยวข้องกับอะไรรวมทั้งกับ บริษัทหลักทรัพย์ คิงส์ฟอร์ด จำกัด(มหาชน) ไม่ว่ากรณีใด

Disclaimer



KINGSFORD

Thai Institute of Directors Association (IOD) – Corporate Governance Report Rating 2024 (CG Score) ข้อมูล 28 ตุลาคม 2567



AAV	B	CBG	DITTO	GULF	KBANK	MFEC	PCSGH	RPC	SEAOIL	SSF	THIP	TRV	WINMED
ABM	BAFS	CENDEL	DMT	GUNKUL	KCC	MINT	PDJ	RPH	SELIC	SSP	THRE	TSC	WINNER
ACE	BAM	CFRESH	DOHOME	HANA	KCE	MODERN	PEER	RS	SENA	SSSC	THREL	TSTE	ZEN
ACG	BANPU	CHASE	DRT	HARN	KCG	MONO	PG	RT	SENX	STA	TIPH	TSTH	
ADVANC	BAY	CHEWA	DUSIT	HENG	KEX	MOONG	PHOL	RWI	SGC	STEC	TISCO	TTA	
AE	BBGI	CHOW	EASTW	HMPRO	KKP	MOSHI	PIMO	S	SGF	STGT	TK	TTB	
AF	BBL	CIMBT	ECF	HPT	KSL	MSC	PLANB	S&J	SGP	STI	TKS	TTCL	
AGE	BCH	CIVIL	ECL	HTC	KTB	MST	PLAT	SA	SHR	SUC	TKT	TTW	
AH	BCP	CK	EGCO	ICC	KTC	MTC	PLUS	SAAM	SICT	SUN	TLI	TU	
AIT	BCPG	CKP	EPG	ICHI	KTMS	MTI	PM	SABINA	SIRI	SUTHA	TM	TVDH	
AJ	BDMS	CNT	ERW	III	KUMWEL	MVP	PORT	SAK	SIS	SVI	TMILL	TVO	
AKP	BEC	COLOR	ETC	ILINK	LALIN	NCH	PPP	SAMART	SITHAI	SYMC	TMT	TVT	
AKR	BEM	COM7	ETE	ILM	LANNA	NER	PPS	SAMTEL	SJWD	SYNEX	TNDT	TWPC	
ALLA	BEYOND	CPALL	FLOYD	IND	LH	NKI	PR9	SAT	SKE	SYNTEC	TNITY	UAC	
ALT	BGC	CPAXT	FN	INET	LHFG	NOBLE	PRG	SAV	SKR	TASCO	TNL	UBE	
AMA	BGRIM	CPF	FPI	INSET	LIT	NRF	PRIME	SAWAD	SM	TBN	TOA	UBIS	
AMARIN	BJC	CPL	FPT	INTUCH	LOXLEY	NSL	PRM	SC	SMPC	TCAP	TOG	UKEM	
AMATA	BKIH	CPN	FVC	IP	LPN	NTSC	PRTR	SCAP	SNC	TCMC	TOP	UPF	
AMATAV	BLA	CPW	GABLE	IRC	LRH	NVD	PSH	SCB	SNNP	TEAMG	TPAC	UPOIC	
ANAN	BPP	CRC	GC	IRPC	LST	NWR	PSL	SCC	SNP	TEGH	TPBI	UV	
AOT	BR	CRD	GCAP	IT	M	NYT	PTT	SCCC	SO	TFG	TPIL	VARO	
AP	BRI	CREDIT	GFC	ITC	MAJOR	OCC	PTTEP	SCG	SONIC	TFMAMA	TPIPP	VGI	
ASIMAR	BRR	CSC	GFPT	ITEL	MALEE	OR	PTTGC	SCGD	SPALI	TGE	TPS	VIH	
ASK	BSRC	CV	GGC	ITTHI	MBK	ORI	Q-CON	SCGP	SPC	TGH	TQM	WACOAL	
ASP	BTG	DCC	GLAND	IVL	MC	OSP	QH	SOM	SPI	THANA	TQR	WGE	
ASW	BTS	DDD	GLOBAL	JAS	M-CHAI	PAP	QTC	SCN	SPRC	THANI	TRP	WHA	
AURA	BTW	DELTA	GPSC	JTS	MCOT	PB	RATCH	SDC	SR	THCOM	TRUBB	WHAUP	
AWC	BWG	DEMCO	GRAMMY	K	MFC	PCC	RBF	SEAFCO	SSC	THG*	TRUE	WICE	



2S	ARIP	BES	CM	FSMART	JCK	MATCH	ONEE	PSP	SECURE	SUPER	TITLE	TRT	WARRIX
AAI	ARROW	BH	COCOCO	FSX	JDF	MBAX	PATO	PSTC	SFLEX	SUSCO	TKN	TURTLE	WIN
ADB	ASIAN	BIZ	COMAN	FTI	JMART	MEGA	PDG	PT	SFT	SVOA	TMD	TVH	WP
AEONTS	ATP30	BOL	CPI	GEL	KGI	METCO	PJW	PTECH	SINO	SVT	TNR	UBA	
AHC	AUCT	BSBM	CSS	GIFT	KJL	MICRO	POLY	PYLON	SMT	TACC	TPA	UP	
AIRA	AYUD	BTC	DTCENT	GPI	KTIS	NC	PQS	QLT	SPQG	TAE	TPCH	UREKA	
APCO	BA	CH	EVER	HUMAN	KUN	NCAP	PREB	RABBIT	SPVI	TCC	TPCS	VCOM	
APCS	BBIK	CI	FE	IFS	L&E	NCL	PROUD	RCL	STANLY	TEKA	TPLAS	VIBHA	
APURE	BC	CIG	FORTH	INSURE	LHK	NDR	PSG	SAPPE	STPI	TFM	TPOLY	VRANDA	



A5	ASN	CHARAN	DOD	FNS	J	KIAT	MITSI	PHG	ROCTEC	SISB	STOWER	TNP	XO
ADD	BIG	CHAYO	DPAINT	GBX	JCKH	KISS	MK	PIN	SABUY	SKN	STP	TOPP	XPG
AIE	BIOTEC	CHIC	DV8	GENCO	JMT	KK	NAM	PRAPAT	SALEE	SKY	SVR	TRU	YUASA
ALLUCON	BIS	CHOTI	EASON	GTB	JPARK	KWC	NOVA	PRI	SAMCO	SMD	SWC	UEC	ZAA
AMC	BJCHI	CITY	EE	GYT	JR	LDC	NTV	PRIN	SANKO	SMIT	TAKUNI	UOBKH	
AMR	BLC	CMC	EFORL	ICN	JSP	LEO	NV	PROEN	SCI	SORKON	TC	VL	
ARIN	BVG	CPANEL	EKH	IIG	JUBILE	MCA	OGC	PROS	SE	SPG	TFI	WAVE	
ASEFA	CEN	CSP	ESTAR	IMH	KBS	META	PACO	PTC	SE-ED	SST	TMC	WFX	
ASIA	CGH	DEXON	ETL	IRCP	KCAR	MGC	PANEL	READY	SINGER	STC	TMI	WIK	

ข้อมูลในเอกสารฉบับนี้ รวบรวมมาจากแหล่งข้อมูลที่น่าเชื่อถือ อย่างไรก็ดี บริษัทหลักทรัพย์ คิงส์ฟอร์ด จำกัด(มหาชน)ไม่สามารถที่จะยืนยันหรือรับรองความถูกต้องของข้อมูลเหล่านี้ได้ ไม่ว่าประการใดๆ บทวิเคราะห์ในเอกสารนี้ จัดทำขึ้นโดยอ้างอิงถึงหลักเกณฑ์ทางวิชาการเกี่ยวกับหลักการวิเคราะห์ และมีได้เป็นการชี้แนะ หรือเสนอแนะให้ซื้อหรือขายหลักทรัพย์ใดๆ การตัดสินใจซื้อหรือขายหลักทรัพย์ใดๆ ของผู้อ่าน ไม่ว่าจะเกิดจากการอ่านบทความในเอกสารนี้หรือไม่ก็ตาม ล้วนเป็นผลจากการใช้วิจารณญาณของผู้อ่าน โดยไม่มีส่วนเกี่ยวข้องกับหรือผูกพันในใดๆ กับ บริษัทหลักทรัพย์ คิงส์ฟอร์ด จำกัด(มหาชน) ไม่มีการฉ้อโกง

Disclaimer



KINGSFORD

Thai Institute of Directors Association (IOD) – Corporate Governance Report Rating 2024 (CG Score) ข้อมูล 28 ตุลาคม 2567

ช่วงคะแนน	สัญลักษณ์	ความหมาย	Description
มากกว่า 90		ดีเลิศ	Excellent
80 - 89		ดีมาก	Very Good
70 - 79		ดี	Good
60 - 69		ดีพอใช้	Satisfactory
50 - 59		ผ่าน	Pass
ต่ำกว่า 50	No logo give	N/A	N/A

การเปิดเผยผลการสำรวจของสมาคมส่งเสริมสถาบันกรรมการบริษัทไทย (IOD) ในเรื่องการกำกับดูแลกิจการ (Corporate Governance) นี้เป็นการดำเนินการตามนโยบายของสำนักงานคณะกรรมการกำกับหลักทรัพย์และตลาดหลักทรัพย์ โดยการสำรวจของ IOD เป็นการสำรวจและประเมินจากข้อมูลของบริษัทจดทะเบียนในตลาดหลักทรัพย์แห่งประเทศไทยและตลาดหลักทรัพย์เอ็มเอไอ ที่มีการเปิดเผยต่อสาธารณะและเป็นข้อมูลที่ผู้ลงทุนทั่วไปสามารถเข้าถึงได้ ดังนั้นผลสำรวจดังกล่าวจึงเป็นการนำเสนอในมุมมองของบุคคลภายนอกโดยไม่ได้เป็นการประเมินการปฏิบัติและไม่ได้มีการใช้ข้อมูลภายในในการประเมิน อนึ่ง ผลการสำรวจดังกล่าว เป็นผลการสำรวจ ณ วันที่ปรากฏในรายงานการกำกับดูแลและกิจการบริษัทจดทะเบียนไทยเท่านั้น ดังนั้นผลการสำรวจจึงอาจเปลี่ยนแปลงได้ภายหลังจากดังกล่าว ทั้งนี้บริษัทหลักทรัพย์ คิงส์ฟอร์ด จำกัด (มหาชน) มิได้ยืนยันหรือรับรองถึงความถูกต้องของผลการสำรวจดังกล่าวแต่อย่างใด

ข้อมูลในเอกสารฉบับนี้ รวบรวมมาจากแหล่งข้อมูลที่นำเชื่อถือ อย่างไรก็ดี บริษัทหลักทรัพย์ คิงส์ฟอร์ด จำกัด(มหาชน)ไม่สามารถที่จะยืนยันหรือรับรองความถูกต้องของข้อมูลเหล่านี้ได้ ไม่ว่าประการใดๆ บทวิเคราะห์ในเอกสารนี้ จัดทำขึ้นโดยอ้างอิงหลักเกณฑ์ทางวิชาการเกี่ยวกับหลักการวิเคราะห์ และมีได้เป็นการชี้แนะ หรือเสนอแนะให้ซื้อหรือขายหลักทรัพย์ใดๆ การตัดสินใจซื้อหรือขายหลักทรัพย์ใดๆ ของผู้อ่าน ไม่ว่าจะเกิดจากการอ่านบทความในเอกสารนี้หรือไม่ก็ตาม ล้วนเป็นผลจากการใช้วิจารณญาณของผู้อ่าน โดยไม่มีส่วนเกี่ยวข้องกับอะไรรูปแบบใดๆ กับ บริษัทหลักทรัพย์ คิงส์ฟอร์ด จำกัด(มหาชน) ไม่ว่ากรณีใด

Disclaimer



KINGSFORD

Anti-Corruption Progress Indicator 2024 (<https://www.thai-cac.com/who-we-are/our-members> .6 มกราคม 2568)

บริษัทจดทะเบียนที่ได้ประกาศเจตนารมณ์เข้าร่วม CAC

ACE	ANI	BLAND	DITTO	GREEN	IP	LIT	NEX	PRIME	S	SHR	SKE	SUPER	TPP	VNG
ALT	APCO	BPS	ECL	HL	JDF	MEDEZE	NTSC	PROEN	SAWAD	SINGER	SNNP	TBN	TQM	WELL
AMARIN	ASAP	CHASE	EVER	HUMAN	KJL	MJD	PLE	PROUD	SCAP	SINO	SOLAR	TMI	UOBKH	WIN
AMC	B52	CHG	FLOYD	IHL	LDC	MOSHI	PRI	PTC	SFT	SJWD	SONIC	TPAC	UREKA	XPG

บริษัทจดทะเบียนที่ได้ได้รับการรับรอง CAC

2S	BAM	CGH	DRT	GUNKUL	KASET	MENA	PDG	PTECH	SCG	SPRC	THIP	TSI	YUASA
AAI	BANPU	CHEWA	DUSIT	HANA	KBANK	META	PDJ	PTG	SCGD	SRICHA	THRE	TSTE	ZEN
ADB	BAY	CHOTI	EA	HARN	KCAR	MFC	PG	PTT	SCGP	SSF	THREL	TSTH	ZIGA
ADVANC	BBGI	CHOW	EASTW	HEMP	KCC	MFEC	PHOL	PTTEP	SCM	SSP	TIDLOR	TTB	
AE	BBL	CI	ECF	HENG	KCE	MINT	PIMO	PTTGC	SCN	SSSC	TIPCO	TTCL	
AF	BCH	CIG	EGCO	HMPRO	KGEN	MODERN	PK	PYLON	SEAOIL	SST	TIPH	TU	
AH	BCP	CIMBT	EP	HTC	KGI	MONO	PL	Q-CON	SE-ED	STA	TISCO	TURTLE	
AI	BCPG	CM	EPG	ICC	KKP	MOONG	PLANB	QH	SELIC	STGT	TKN	TVDH	
AIE	BE8	CMC	ERW	ICHI	KSL	MSC	PLANET	QLT	SENA	STOWER	TKS	TVO	
AIRA	BEC	COM7	ETC	ICN	KTB	MTC	PLAT	QTC	SENX	SUSCO	TKT	TWPC	
AJ	BEYOND	CPALL	ETE	IFS	KTC	MTI	PLUS	RABBIT	SFLEX	SVI	TMD	UBE	
AKP	BGC	CPAXT	FNS	III	L&E	NATION	PM	RATCH	SGC	SVOA	TMILL	UBIS	
AMA	BGRIM	CPF	FPI	ILINK	LANNA	NCAP	PPP	RBF	SGP	SVT	TMT	UEC	
AMANAH	BLA	CPI	FPT	ILM	LH	NEP	PPPM	RML	SIRI	SYMC	TNITY	UKEM	
AMATA	BPP	CPL	FSMART	INET	LHFG	NER	PPS	RS	SIS	SYNTEC	TNL	UPF	
AMATAV	BRI	CPN	FSX	INOX	LHK	NKI	PQS	RWI	SITHAI	TAE	TNP	UV	
AP	BROOK	CPW	FTE	INSURE	LPN	NOBLE	PR9	S&J	SKR	TAKUNI	TNR	VCOM	
APCS	BRR	CRC	GBX	INTUCH	LRH	NRF	PREB	SA	SM	TASCO	TOG	VGI	
AS	BSBM	CSC	GC	IRPC	M	OCC	PRG	SAAM	SMIT	TCAP	TOP	VIBHA	
ASIAN	BTG	CV	GCAP	ITC	MAJOR	OGC	PRINC	SABINA	SMPC	TEGH	TOPP	VIH	
ASK	BTS	DCC	GEL	ITEL	MALEE	OR	PRM	SAK	SNC	TFG	TPA	WACOAL	
ASP	BWG	DELTA	GFPT	IVL	MATCH	ORI	PROS	SAPPE	SNP	TFI	TPCS	WHA	
ASW	CAZ	DEMCO	GGC	JAS	MBAX	OSP	PRTR	SAT	SORKON	TFMAMA	TPLAS	WHAUP	
AWC	CBG	DEXON	GLOBAL	JMART	MBK	PAP	PSH	SC	SPACK	TGE	TRT	WICE	
AYUD	CEN	DIMET	GPI	JR	MC	PATO	PSL	SCB	SPALI	TGH	TRU	WIJK	
B	CENDEL	DMT	GPSC	JTS	MCOT	PB	PSTC	SCC	SPC	THANI	TRUE	WPH	
BAFS	CFRESH	DOHOME	GULF	K	MEGA	PCSGH	PT	SCCC	SPI	THCOM	TSC	XO	

คำชี้แจง ข้อมูลบริษัทที่เข้าร่วมโครงการแนวร่วมปฏิบัติของภาคเอกชนไทยในการต่อต้านทุจริต (Thai CAC) ของสมาคมส่งเสริมสถาบันกรรมการบริษัทไทย มี 2 กลุ่ม คือ

- ได้ประกาศเจตนารมณ์เข้าร่วม CAC
- ได้รับการรับรอง CAC

การเปิดเผยผลการประเมินดัชนีชี้วัดความคืบหน้าการป้องกันการมีส่วนเกี่ยวข้องกับการทุจริตคอร์รัปชัน (Anti-corruption Progress Indicators) ของบริษัทจดทะเบียนในตลาดหลักทรัพย์แห่งประเทศไทยซึ่งจัดทำโดยสถาบันไทยพัฒน์นี้ เป็นการดำเนินการตามนโยบายและตามแผนพัฒนาความยั่งยืนสำหรับบริษัทจดทะเบียนของสำนักงานคณะกรรมการกำกับหลักทรัพย์และตลาดหลักทรัพย์ โดยผลการประเมินดังกล่าวของสถาบันไทยพัฒน์ อาศัยข้อมูลที่ได้รับจากบริษัทจดทะเบียนตามที่บริษัทจดทะเบียนได้ระบุในแบบแสดงข้อมูลเพื่อการประเมิน Anti-corruption ซึ่งได้อ้างอิงข้อมูลมาจากแบบแสดงรายการข้อมูลประจำปี (แบบ 56-1) รายงานประจำปี (แบบ 56-2) หรือในบุคคลภายนอก โดยมีได้เป็นการประเมินการปฏิบัติของบริษัทจดทะเบียนในตลาดหลักทรัพย์แห่งประเทศไทย และได้ให้ข้อมูลภายใต้การประเมินเนื่องจากผลการประเมินดังกล่าวเป็นเพียงผลการประเมิน ณ วันที่ปรากฏในผลการประเมินเท่านั้น ดังนั้นผลการประเมินจึงอาจเปลี่ยนแปลงได้ภายหลังจากวันดังกล่าว หรือเมื่อข้อมูลที่เกี่ยวข้องมีการเปลี่ยนแปลง ทั้งนี้ บริษัทหลักทรัพย์ คิงส์ฟอร์ด จำกัด (มหาชน) มิได้ยืนยัน ตรวจสอบ หรือรับรองความถูกต้องครบถ้วนของผลการประเมินดังกล่าวแต่อย่างใด

ข้อมูลในเอกสารฉบับนี้ รวบรวมมาจากแหล่งข้อมูลที่น่าเชื่อถือ อย่างไรก็ดี บริษัทหลักทรัพย์ คิงส์ฟอร์ด จำกัด(มหาชน)ไม่สามารถที่จะยืนยันหรือรับรองความถูกต้องของข้อมูลเหล่านี้ได้ ไม่ว่าประการใดๆ บทวิเคราะห์ในเอกสารนี้ จัดทำขึ้นโดยอ้างอิงหลักเกณฑ์ทางวิชาการเกี่ยวกับหลักการวิเคราะห์ และมีได้เป็นการชี้แนะ หรือเสนอแนะให้ซื้อหรือขายหลักทรัพย์ใดๆ การตัดสินใจซื้อหรือขายหลักทรัพย์ใดๆ ของผู้อ่าน ไม่ว่าจะเกิดจากการอ่านบทความในเอกสารนี้หรือไม่ก็ตาม ล้วนเป็นผลจากการใช้วิจารณญาณของผู้อ่าน โดยไม่มีส่วนเกี่ยวข้องกับหรือพันธะผูกพันใดๆ กับ บริษัทหลักทรัพย์ คิงส์ฟอร์ด จำกัด(มหาชน) ไม่มีการฉ้อโกง

ชื่อ	นามสกุล	ตำแหน่ง	เลขที่ทะเบียน SEC	โทรศัพท์	อีเมล	เป็นนักวิเคราะห์ทางด้านปัจจัยพื้นฐาน (โปรดระบุชื่อหุ้นและกลุ่มอุตสาหกรรม)
อภิชัย	เรามาณะชัย	ผู้ช่วยกรรมการผู้จัดการ นักวิเคราะห์การลงทุนปัจจัยทางเทคนิค นักวิเคราะห์กลยุทธ์การลงทุน นักวิเคราะห์การลงทุนปัจจัยพื้นฐานด้านตลาดทุน	002939	02 829 6999 Ext. 2200	apichai.ra@kfsec.co.th	
นพพร	ฉายแก้ว	ผู้จัดการอาวุโส	043964	02 829 6999 Ext. 2203	noppom.ch@kfsec.co.th	พลังงานและปิโตรเคมี ยานยนต์ ขนส่งทางอากาศ
ณัฐวิชัย	ภูสุนทรศรี	นักวิเคราะห์	087077	02 829 6999 Ext. 2204	nattawat.po@kfsec.co.th	อาหาร, การแพทย์, พาณิชย์
ณัฐ	แก้วบริสุทธ์สกุล	ผู้ช่วยนักวิเคราะห์				เทคโนโลยีสารสนเทศและการสื่อสาร และกลุ่มบริการรับเหมาก่อสร้าง