

SET50 Index Futures



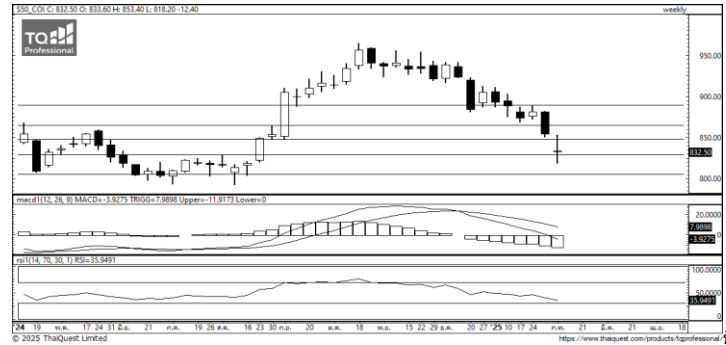
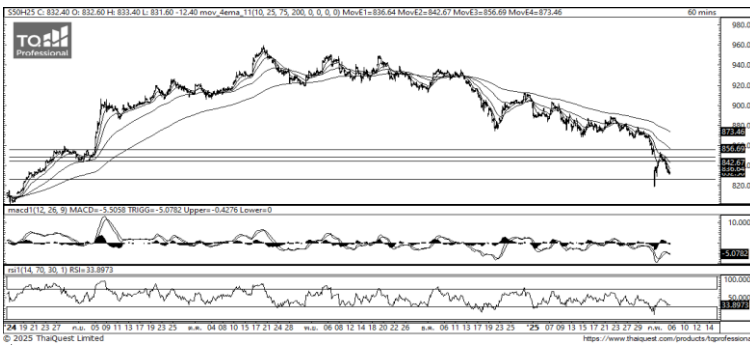
KINGSFORD

วันพฤหัสบดีที่ 6 กุมภาพันธ์ พ.ศ. 2568

Market Overview

- นักลงทุนต่างชาติ Short สุทธิ -6,914 สัญญา ยอดสะสมประจำเดือน ก.พ. มียอด Long สุทธิ 52,574 สัญญา และ ยอดสะสมปี 2568 เป็นยอด Short สุทธิ -6,845 สัญญา
- ดัชนี DJIA ปิดที่ +0.71%, ดัชนี S&P500 ปิดที่ +0.39% และดัชนี Nasdaq ปิดที่ +0.19%
- กระทรวงพาณิชย์สหรัฐฯ เปิดเผยว่า ตัวเลขขาดดุลการค้าของสหรัฐฯ พุ่งขึ้น 24.7% สุระดับ 9.84 หมื่นล้านดอลลาร์ในเดือนธ.ค. 2567 ซึ่งเป็นระดับสูงสุดในรอบเกือบ 3 ปี ขณะที่การนำเข้าพุ่งขึ้น 3.5% สุระดับ 3.649 แสนล้านดอลลาร์ ซึ่งเป็นระดับสูงสุดเป็นประวัติการณ์ และการส่งออกลดลง 2.6% สุระดับ 2.665 แสนล้านดอลลาร์

Volume by Investors	SET (Million Bath)	Index Futures (Contracts)
Local Institutions	-296.16	3,409
Foreign	553.52	-6,914
Local Investor	346.40	3,505



ที่มา: Kingsford Research

Kingsford Research

ภาพการลงทุในระยะสั้น

แนะนำ : Short , แนวรับ: 830 แนวต้าน: 845 Stop Loss: 850

S50H25 ปิดที่ 832.50 จุด ดัชนีมีการปรับตัว -1.47% เป็นการปรับตัวลงเข้าใกล้ Low ก่อนหน้า ส่วน Indicator สนับสนุนแนวโน้มขาลง ระยะสั้นมองเป็นปรับตัวลง หากปรับตัวต่ำกว่า 830 แนะนำเปิดสถานะ Short จะเป็นฝั่งที่ได้เปรียบกว่า

ภาพการลงทุรายสัปดาห์

แนะนำ Short 2/3 Port แนวรับ : 805 แนวต้าน : 845 Stoploss : 850

Set 50 Index Future ปรับตัวลงต่ำกว่า 840 ส่วน Indicator สนับสนุนแนวโน้มขาลง ระยะกลางมองเป็นการปรับตัวลง หากปรับตัวต่ำกว่า 830 แนะนำ Short Full Port

	Close	Change	Volume	OI
SET50	838.08	-10.4	1,470,466,100	32,929,935,910
S50H25	832.50	-12.4	186,593	514,242
S50M25	828.10	-12.1	16,322	56,263
S50U25	825.10	-12.2	3,786	23,968
S50G25	836.10	-10.9	84	220

Source: TQ Pro

	Last	Support	Resistance
SET50	838.08	835	845
S50H25	832.50	830	845
S50M25	828.10	825	835
S50U25	825.10	820	830
S50F25	836.10	830	840

Source: TQ Pro

Series	Close	Chg	Vol. Contracts	OI	OI Chg	Theoretical	Basis	Daly Left	LTD
S50H25	832.50	-12.4	514,242	514,242	327,649	836.97	-5.58	50	28/3/2025
S50M25	828.10	-12.1	56,263	56,263	39,941	834.94	-9.98	141	27/6/2025
S50U25	825.10	-12.2	23,968	23,968	20,182	832.85	-12.98	235	29/9/2025
S50G25	836.10	-10.9	220	220	136	837.61	-1.98	21	27/2/2025
S50J25	828.80	-12.7	157	157	143	836.25	-9.28	82	29/4/2025

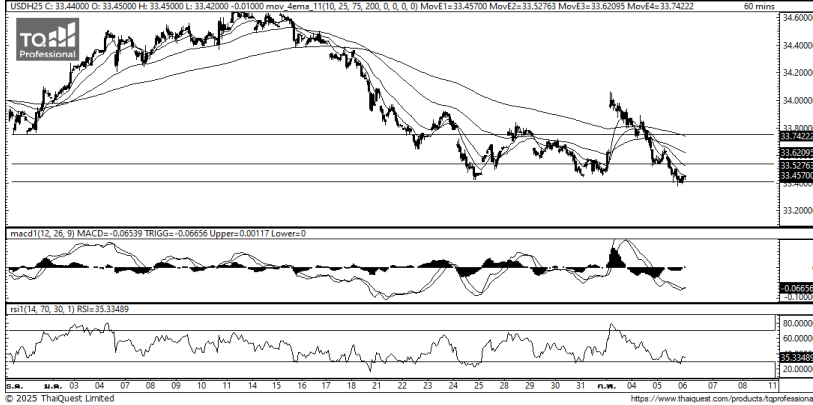
ข้อมูลในเอกสารฉบับนี้ รวบรวมมาจากแหล่งข้อมูลที่น่าเชื่อถือ อย่างไรก็ดี บริษัทหลักทรัพย์ คิงส์ฟอร์ด จำกัด (มหาชน) ไม่สามารถที่จะยืนยันหรือรับรองความถูกต้องของข้อมูลเหล่านี้ได้ ไม่ว่าประการใด ๆ บทวิเคราะห์ในเอกสารนี้ จัดทำขึ้นโดยอ้างอิงหลักเกณฑ์ทางวิชาการเกี่ยวกับหลักการวิเคราะห์ และมีได้เป็นการชี้แนะ หรือเสนอแนะให้ซื้อหรือขายหลักทรัพย์ใด ๆ การตัดสินใจซื้อหรือขายหลักทรัพย์ใด ๆ ของผู้อ่าน ไม่ว่าจะเกิดจากการอ่านบทความในเอกสารนี้หรือไม่ก็ตาม ล้วนเป็นผลจากการใช้วิจารณญาณของผู้อ่าน โดยไม่มีส่วนเกี่ยวข้องกับพันธมิตรทุกพันธมิตร ๆ กับ บริษัทหลักทรัพย์ คิงส์ฟอร์ด จำกัด (มหาชน) ไม่ว่ากรณีใด

SET50 Index Futures



KINGSFORD

Currency Futures



ที่มา: Kingsford Research

ภาพการลงทุนระยะสั้น

Dollar Index : 107.62 จุด หรือ +0.04%, USDH24 : -0.26 THB/USD

แนะนำ เปิดสถานะ : Long

แนวรับ: 33.40 THB/USD แนวต้าน: 33.50 THB/USD Stop Loss: 33.35

USDH25 : ราคาช่วงกลางคืนเมื่อวานที่ผ่านมาปิดที่ 33.44 THB/USD ปรับตัวลงมาปิดที่ Low เดิม ส่วน Indicator MACD มีสัญญาณการกลับตัวในทิศทางขาขึ้น หากปรับตัวสูงกว่า 33.50 การเปิดสถานะ Long จะเป็นสิ่งที่ได้เปรียบกว่า

	Last	Change	Volume	OI
USDH25	33.45	-0.26	35,852	116,622
USDM25	33.28	-0.27	6,856	33,526
USDG25	33.54	-0.26	926	7,969
USDJ25	33.43	-0.23	644	402

Source: TQ Pro

	Last	Support	Resistance
RTXUSTB	33.53	33.50	33.60
USDH25	33.45	33.40	33.50
USDM25	33.28	33.25	33.30

Source: Kingsford Securities

	Close	Change	Volume	OI
EURUSD	1.04	0.00		
EURUSDH25	1.044	0.0071	1.0446	0.0006

Source: TQ Pro

	Close	Change	Volume	OI
USDJPY	152.52	-1.83		
USDJPYH25	151.95	-2.38	3,318	10369

Source: TQ Pro

Apichai Raomanachai

Fundamental and Technical Investment Analysis

ID No. 002939 Tel 02-829-6999 Ext 2200

Email : apichai.ra@kfsec.co.th

Nut Kaewborisutsakul

Assistant Investment Analyst

ข้อมูลในเอกสารฉบับนี้ รวบรวมมาจากแหล่งข้อมูลที่น่าเชื่อถือ อย่างไรก็ดี บริษัทหลักทรัพย์ คิงส์ฟอร์ด จำกัด (มหาชน) ไม่สามารถที่จะยืนยันหรือรับรองความถูกต้องของข้อมูลเหล่านี้ได้ ไม่ว่าประการใด ๆ บทวิเคราะห์ในเอกสารนี้ จัดทำขึ้นโดยอ้างอิงหลักเกณฑ์ทางวิชาการเกี่ยวกับหลักการวิเคราะห์ และมีได้เป็นการชี้แนะ หรือเสนอแนะให้ซื้อหรือขายหลักทรัพย์ใด ๆ การตัดสินใจซื้อหรือขายหลักทรัพย์ใด ๆ ของผู้อ่าน ไม่ว่าจะเกิดจากการอ่านบทความในเอกสารนี้หรือไม่ก็ตาม ล้วนเป็นผลจากการใช้วิจารณญาณของผู้อ่าน โดยไม่มีส่วนเกี่ยวข้องกับหรือพันธะผูกพันใด ๆ กับ บริษัทหลักทรัพย์ คิงส์ฟอร์ด จำกัด (มหาชน) ไม่ควรเฝ้า



Most Active Grainer (%chg)

Rank	STOCK	OI	Price Chg (20 Working Days)
1	TRUE	17,155	10.09%
2	BTS	83,816	9.73%
3	TTB	49,078	9.44%
4	KTB	3,587	8.33%
5	SCB	1,326	6.75%
6	BCP	7,217	6.72%
7	IVL	10,310	5.02%
8	BEC	29,165	4.71%
9	TKN	825	3.70%
10	KTC	66,478	3.52%
11	PTTEP	4,881	2.46%
12	BCPG	12,768	2.24%
13	TCAP	313	2.03%
14	SAWAD	3,514	2.00%
15	ADVANC	2,518	1.81%
16	TISCO	248	1.77%
17	BAM	10,109	1.74%
18	MINT	7,333	1.63%
19	TTW	520	1.14%
20	INTUCH	2,497	1.04%
21	TOP	10,794	1.00%
22	TPIPP	3,130	0.68%
23	GULF	8,901	0.44%
24	BBL	17,124	0.33%
25	KBANK	2,555	0.31%
26	IRPC	50,716	0.00%
27	BJC	3,696	0.00%
28	KKP	1,062	-0.48%
29	CRC	2,356	-0.74%
30	THG	320	-0.76%

Top Gainers OI (%chg)

STOCK	OI	%Daily Top OI Change	STOCK	OI	%5 Day Top OI Change
CRC	2,356	103.10%	SPALI	1,220	135.52%
SPALI	1,220	63.54%	PTT	10,343	128.98%
DELTA	5,422	46.70%	CRC	2,356	104.34%
TIPL	1,859	37.09%	BANPU	208,325	72.93%
PTTEP	4,881	30.65%	DELTA	5,422	47.98%
CPALL	9,652	12.86%	OSP	4,772	47.74%
BEM	21,945	9.80%	TASCO	1,454	38.61%
MAJOR	255	9.44%	TIPL	1,859	36.59%
EA	1,505	9.30%	TU	8,734	25.22%
TISCO	248	9.25%	CPALL	9,652	22.52%
BAM	10,109	5.28%	PTTEP	4,881	20.82%
RATCH	2,617	4.43%	MTC	2,452	20.49%
BCP	7,217	4.31%	KKP	1,062	20.41%
COM7	17,093	3.13%	SIRI	20,328	19.18%
COM7	17,093	3.13%	BGRIM	9,680	18.70%

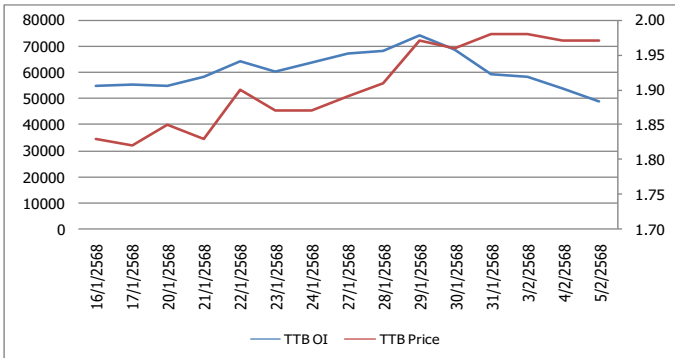
Source: TQ Pro

Top Loser OI (%chg)

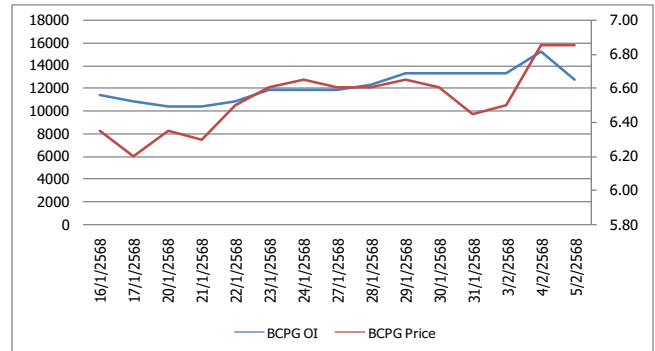
STOCK	OI	%Daily Top OI Change	STOCK	OI	%5 Day Top OI Change
KCE	4,585	-26.77%	KTB	3,587	-67.66%
CPN	2,258	-26.02%	ICHI	1,302	-57.81%
KBANK	2,555	-25.94%	TOA	414	-41.11%
HMPRO	11,477	-25.89%	KBANK	2,555	-38.68%
CENTEL	1,188	-25.66%	INTUCH	2,497	-34.27%
MBK	1,583	-24.29%	TTB	49,078	-34.20%
GLOBAL	1,424	-21.97%	GLOBAL	1,424	-31.11%
BDMS	19,462	-18.36%	EASTW	44	-30.16%
AAV	13,512	-18.22%	AAV	13,512	-28.93%
BCPG	12,768	-16.33%	HMPRO	11,477	-25.85%
AWC	30,739	-13.57%	STA	2,731	-25.48%
AMATA	1,274	-13.51%	KCE	4,585	-24.05%
PSL	1,322	-13.08%	CPN	2,258	-21.43%
TASCO	1,454	-11.83%	CENTEL	1,188	-18.85%
TTB	49,078	-9.18%	PSL	1,322	-17.53%

หุ้นที่มีทิศทาง ราคาและ OI ที่น่าจับตามอง

OI Trend TTB



OI Trend BCPG



Recommend : Short
Support : 1.95

Resistance : 2.00
Stop-Loss : 2.02

Recommend : Short
Support : 6.50

Resistance : 6.95
Stop-Loss : 7.00

Source: KINGSFORD

APICHAJ RAOMANACHAI No. 002939
NUT KAEWBORISUTSAKUL Asst. Derivatives Analyst

ข้อมูลในเอกสารฉบับนี้รวบรวมมาจากแหล่งข้อมูลที่น่าเชื่อถือ อย่างไรก็ตาม บริษัทหลักทรัพย์ คิงส์ฟอร์ด จำกัด (มหาชน) ไม่สามารถที่จะยืนยันหรือรับรองความถูกต้องของข้อมูลเหล่านี้ได้ ไม่ว่าประการใด ๆ บทวิเคราะห์ในเอกสารนี้จัดทำขึ้นโดยอ้างอิงถึงเกณฑ์ทางวิชาการเกี่ยวกับหลักการวิเคราะห์ และมิได้เป็นการชี้นำ หรือเสนอแนะให้ซื้อหรือขายหลักทรัพย์ใด ๆ การตัดสินใจซื้อหรือขายหลักทรัพย์ใด ๆ ของผู้อ่าน ไม่ว่าจะเกิดจากการอ่านบทความในเอกสารหรือไม่ได้ตาม ส่วนเป็นผลจากการใช้วิจารณญาณของผู้อ่าน โดยไม่มีความเกี่ยวข้องกับหรือพึ่งพิงผู้ให้บริการใด ๆ กับ บริษัทหลักทรัพย์ คิงส์ฟอร์ด จำกัด (มหาชน) ไม่ควรกรณีใด

ข้อมูลสถิติ Program Trading รายวัน

ประเภท	ซื้อ	ขาย	สุทธิ
Program Trading	20,762.37	20,829.95	-67.57
Non Program Trading	22,000.49	21,932.92	67.57
Total	42,762.86	42,762.86	

ข้อมูลรายหลักทรัพย์ *

หลักทรัพย์	ตลาด	มูลค่า Program Trading (บาท)	% มูลค่า Program Trading เทียบกับมูลค่าการซื้อขายแบบ Auto Matching
DELTA	SET	2,291,926,550	52.92
DOHOME	SET	38,352,608	34.5
TASCO	SET	74,822,960	30.63
SPA	SET	22,889,224	29.82

หมายเหตุ "Program Trading" หมายถึง การซื้อขายหลักทรัพย์ด้วยชุดคำสั่งคอมพิวเตอร์

* แสดงข้อมูลของหลักทรัพย์ที่มีราคาปิด และมูลค่าการซื้อขายเปลี่ยนแปลงไปมากกว่าวันทำการซื้อขายก่อนหน้า

* กรณีไม่แสดงข้อมูล หมายถึง ไม่มีหลักทรัพย์เข้าเกณฑ์ที่กำหนด

ข้อมูลการขายชอร์ตที่ยังไม่ได้ซื้อคืน

สถานะ Short เพิ่มขึ้น

หลักทรัพย์	ปริมาณการขายชอร์ตคงเหลือ (%)	สถานะชอร์ตเพิ่มขึ้น เมื่อเทียบวันก่อนหน้า (%)
OSP	1.37%	0.05%
SPALI	0.46%	0.04%
PTTGC	1.74%	0.03%
CBG	1.09%	0.03%
WHA	1.06%	0.02%
SCC	0.76%	0.02%
AU	0.02%	0.02%
CRC	0.64%	0.02%
IRPC	1.14%	0.02%
THCOM	0.50%	0.02%

สถานะ Short ลดลง

หลักทรัพย์	ปริมาณการขายชอร์ตคงเหลือ (%)	สถานะชอร์ตลดลง เมื่อเทียบวันก่อนหน้า (%)
TISCO	1.62%	-0.08%
EA	1.09%	-0.06%
TU	0.66%	-0.05%
KCE	2.30%	-0.01%
AAV	0.18%	-0.01%
AP	0.34%	-0.01%
CPALL	0.50%	-0.01%
STA	0.86%	-0.01%
BANPU	1.32%	-0.01%
CCET	0.23%	-0.01%

หมายเหตุ : เรียงตามการเปลี่ยนแปลงของปริมาณการขายชอร์ตที่ยังไม่ได้ซื้อคืน ของหลักทรัพย์ Local + NVDR / จำนวนหุ้นชำระแล้ว (%)

ข้อมูลในเอกสารฉบับนี้ รวบรวมมาจากแหล่งข้อมูลที่น่าเชื่อถือ อย่างไรก็ดี บริษัทหลักทรัพย์ คิงส์ฟอร์ด จำกัด (มหาชน) ไม่สามารถที่จะยืนยันหรือรับรองความถูกต้องของข้อมูลเหล่านี้ได้ ไม่ว่าประการใด ๆ บทวิเคราะห์ในเอกสารนี้ จัดทำขึ้นโดยอ้างอิงหลักเกณฑ์ทางวิชาการเกี่ยวกับหลักการวิเคราะห์ และมีได้เป็นการชี้แนะ หรือเสนอแนะให้ซื้อหรือขายหลักทรัพย์ใด ๆ การตัดสินใจซื้อหรือขายหลักทรัพย์ใด ๆ ของผู้อ่าน ไม่ว่าจะเกิดจากการอ่านบทความในเอกสารนี้หรือไม่ก็ตาม ล้วนเป็นผลจากการใช้วิจารณญาณของผู้อ่าน โดยไม่มีส่วนเกี่ยวข้องกับหรือหนี้และผูกพันใด ๆ กับ บริษัทหลักทรัพย์ คิงส์ฟอร์ด จำกัด(มหาชน) ไม่ว่ากรณีใด

Top 20 Outstanding Short



KINGSFORD

วันพฤหัสบดีที่ 6 กุมภาพันธ์ พ.ศ. 2568

หลักทรัพย์	ปริมาณการขายชอร์ตที่ยังไม่ได้ซื้อคืน ณ สิ้นวัน (หุ้น)		สถานะขายชอร์ต คงเหลือ (%)	สถานะชอร์ตเพิ่ม/ลด เมื่อเทียบวันก่อนหน้า (%)
	Local	NVDR		
HANA	9,066,500	16,046,420	2.836	0.009
KCE	11,741,100	15,455,900	2.301	-0.014
BCP	8,877,700	20,622,000	2.142	0.014
PTTGC	12,954,400	65,601,000	1.742	0.034
TOP	13,564,800	24,898,646	1.722	0.010
SPRC	7,576,000	62,880,183	1.625	-0.001
TISCO	10,123,765	2,882,400	1.624	-0.077
BCH	23,649,200	15,718,100	1.579	0.009
OSP	13,562,200	27,593,700	1.370	0.047
BANPU	24,812,500	107,440,532	1.320	-0.011
BEM	15,535,500	165,781,296	1.186	0.001
BGRIM	11,855,400	18,813,900	1.176	0.009
MTC	10,713,700	13,946,200	1.163	0.009
IRPC	58,970,100	173,000,915	1.135	0.021
BTS	13,711,900	164,965,154	1.110	0.006
CBG	3,296,130	7,618,700	1.091	0.030
EA	21,931,500	58,740,510	1.086	-0.063
BH	2,999,241	5,505,300	1.070	0.004
WHA	110,674,700	47,964,200	1.061	0.024
TTA	14,690,500	4,325,600	1.043	0.001

หมายเหตุ : เรียงตามการเปลี่ยนแปลงของปริมาณการขายชอร์ตที่ยังไม่ได้ซื้อคืน ของหลักทรัพย์ Local + NVDR /จำนวนหุ้นชำระแล้ว (%)

ข้อมูลในเอกสารฉบับนี้ รวบรวมมาจากแหล่งข้อมูลที่น่าเชื่อถือ อย่างไรก็ตาม บริษัทหลักทรัพย์ คิงส์ฟอร์ด จำกัด (มหาชน) ไม่สามารถที่จะยืนยันหรือรับรองความถูกต้องของข้อมูลเหล่านี้ได้ ไม่ว่าประการใด ๆ บทวิเคราะห์ในเอกสารนี้ จัดทำขึ้นโดยอ้างอิงหลักเกณฑ์ทางวิชาการเกี่ยวกับหลักการวิเคราะห์ และมีได้เป็นการชี้ว่า หรือเสนอแนะให้ซื้อหรือขายหลักทรัพย์ใด ๆ การตัดสินใจซื้อหรือขายหลักทรัพย์ใด ๆ ของผู้อ่าน ไม่ว่าจะเกิดจากการอ่านบทความในเอกสารนี้หรือไม่ก็ตาม ส่วนเป็นผลจากการใช้วิจารณญาณของผู้อ่าน โดยไม่มีส่วนเกี่ยวข้องกับหน่วยงานใด ๆ กับ บริษัทหลักทรัพย์ คิงส์ฟอร์ด จำกัด(มหาชน) ไม่ว่ากรณีใด