

# SET50 Index Futures

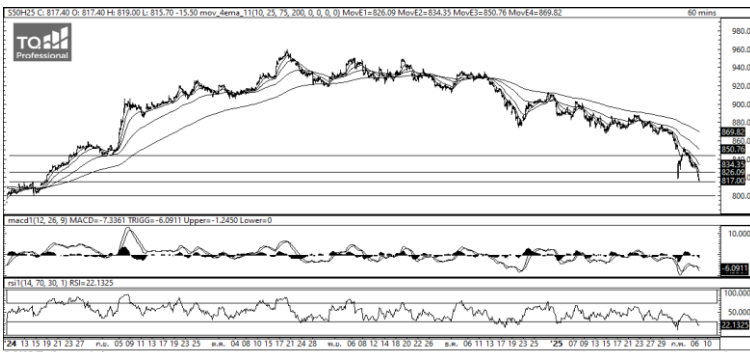


KINGSFORD

วันศุกร์ที่ 7 กุมภาพันธ์ พ.ศ. 2568

## Market Overview

- นักลงทุนต่างชาติ Long สุทธิ 7,140 สัญญา ยอดสะสมประจำเดือน ก.พ. มียอด Long สุทธิ 59,714 สัญญา และ ยอดสะสมปี 2568 เป็นยอด Long สุทธิ 295 สัญญา
- ดัชนี DJIA ปิดที่ -0.28%, ดัชนี S&P500 ปิดที่ +0.36% และ ดัชนี Nasdaq ปิดที่ +0.51%
- ขณะเดียวกันนักลงทุนจับตาการเปิดเผยตัวเลขจ้างงานนอกภาคเกษตรประจำเดือนม.ค. ของสหรัฐฯ ในวันนี้อย่างใกล้ชิด เพื่อประเมินแนวโน้มตลาดแรงงานและทิศทางอัตราดอกเบี้ยของเฟด โดยล่าสุด FedWatch Tool ของ CME Group บ่งชี้ว่า นักลงทุนคาดว่า เฟดจะคงอัตราดอกเบี้ยในการประชุมวันที่ 18-19 มี.ค. แต่จะปรับลดอัตราดอกเบี้ยในการประชุมเดือนมิ.ย.



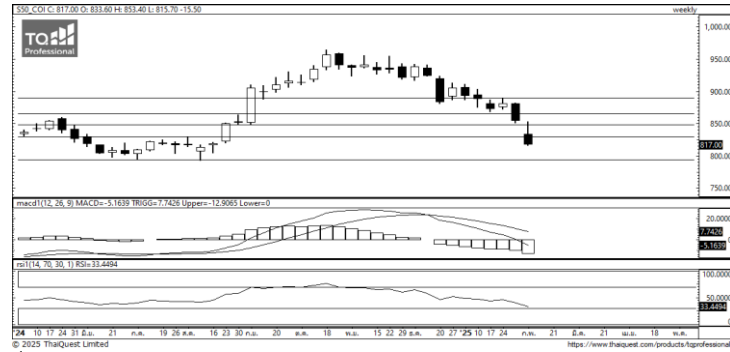
ที่มา: Kingsford Research

## ภาพการลงทุนระยะสั้น

แนะนำ : Short , แนวรับ: 815 แนวต้าน: 825 Stop Loss: 830

S50H25 ปิดที่ 817 จุด ดัชนีมีการปรับตัว -1.86% เป็นการปรับตัวลงสร้าง New Low ก่อนหน้า ส่วน Indicator สนับสนุนแนวโน้มขาลง ระยะสั้นมองเป็นปรับตัวลง หากปรับตัวต่ำกว่า 815 แนะนำเปิดสถานะ Short จะเป็นฝั่งที่ได้เปรียบกว่า

Volume by Investors	SET (Million Bath)	Index Futures (Contracts)
Local Institutions	-1,645.52	-2,252
Foreign	585.58	7,140
Local Investor	1,226.14	-4,888



ที่มา: Kingsford Research

## ภาพการลงทุนรายสัปดาห์

แนะนำ Short 3/3 Port แนวรับ : 790 แนวต้าน : 830 Stoploss : 835

Set 50 Index Future ปรับตัวลงต่ำกว่า 830 ส่วน Indicator สนับสนุนแนวโน้มขาลง ระยะกลางมองเป็นการปรับตัวลง หากยังปรับตัวต่ำกว่า 830 แนะนำ Short ยังได้เปรียบกว่า

	Close	Change	Volume	OI
SET50	822.10	-16.0	1,403,808,200	38,044,235,116
S50H25	817.00	-15.5	226,403	511,115
S50M25	812.50	-15.6	22,676	57,730
S50U25	809.60	-15.5	5,396	24,834
S50G25	820.00	-16.1	303	229

Source: TQ Pro

	Last	Support	Resistance
SET50	822.10	820	830
S50H25	817.00	815	825
S50M25	812.50	810	820
S50U25	809.60	805	815
S50F25	820.00	815	830

Source: TQ Pro

Series	Close	Chg	Vol. Contracts	OI	OI Chg	Theoretical	Basis	Daly Left	LTD
S50H25	817.00	-15.5	511,115	511,115	284,712	821.03	-5.10	49	28/3/2025
S50M25	812.50	-15.6	57,730	57,730	35,054	819.04	-9.60	140	27/6/2025
S50U25	809.60	-15.5	24,834	24,834	19,438	816.99	-12.50	234	29/9/2025
S50G25	820.00	-16.1	229	229	-74	821.66	-2.10	20	27/2/2025
S50J25	816.80	-12.0	134	134	65	820.33	-5.30	81	29/4/2025

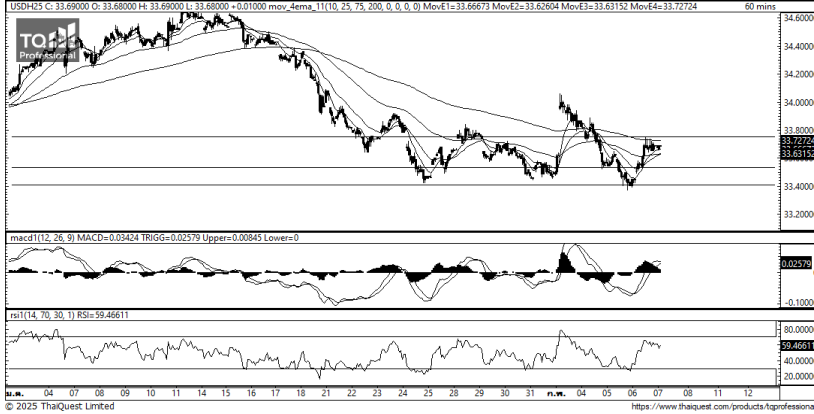
ข้อมูลในเอกสารฉบับนี้ รวบรวมมาจากแหล่งข้อมูลที่น่าเชื่อถือ อย่างไรก็ดี บริษัทหลักทรัพย์ คิงส์ฟอร์ด จำกัด (มหาชน) ไม่สามารถที่จะยืนยันหรือรับรองความถูกต้องของข้อมูลเหล่านี้ได้ ไม่ว่าประการใด ๆ บทวิเคราะห์ในเอกสารนี้ จัดทำขึ้นโดยอ้างอิงหลักเกณฑ์ทางวิชาการเกี่ยวกับหลักการวิเคราะห์ และมีได้เป็นการชี้แนะ หรือเสนอแนะให้ซื้อหรือขายหลักทรัพย์ใด ๆ การตัดสินใจซื้อหรือขายหลักทรัพย์ใด ๆ ของผู้อ่าน ไม่ว่าจะเกิดจากการอ่านบทความในเอกสารนี้หรือไม่ก็ตาม ล้วนเป็นผลจากการใช้วิจารณญาณของผู้อ่าน โดยไม่มีส่วนเกี่ยวข้องกับหรือผูกพันใด ๆ กับ บริษัทหลักทรัพย์ คิงส์ฟอร์ด จำกัด (มหาชน) ไม่ว่ากรณีใด

# SET50 Index Futures



KINGSFORD

## Currency Futures



ที่มา: Kingsford Research

### ภาพการลงทุในระยะสั้น

Dollar Index : 107.73 จุด หรือ +0.04%, USDH24 : +0.23 THB/USD

แนะนำ เปิดสถานะ : Short

แนวรับ: 33.65 THB/USD แนวต้าน: 33.75 THB/USD Stop Loss: 33.80

USDH25 : ราคาช่วงกลางคืนเมื่อวานที่ผ่านมาปิดที่ 33.69 THB/USD ปรับตัวขึ้นทดสอบ

EMA 200 ส่วน Indicator MACD มีสัญญาณการกลับตัวในทิศทางขาลง หากปรับตัวต่ำกว่า 33.65 การเปิดสถานะ Short จะเป็นฝั่งที่ได้เปรียบกว่า

	Last	Change	Volume	OI
USDH25	33.68	0.23	50,501	122,441
USDM25	33.49	0.21	7,613	34,995
USDG25	33.75	0.21	1,239	7,930
USDJ25	33.63	0.20	2,129	1,843

Source: TQ Pro

	Last	Support	Resistance
RTXUSTB	33.73	33.70	33.80
USDH25	33.68	33.65	33.75
USDM25	33.49	33.45	33.55

Source: Kingsford Securities

	Close	Change	Volume	OI
EURUSD	1.04	0.00		
EURUSDH25	1.0384	-0.0056	1.0421	0.0037

Source: TQ Pro

	Close	Change	Volume	OI
USDJPY	151.43	-1.10		
USDJPYH25	151.88	-0.07	1,513	8823

Source: TQ Pro

Apichai Raomanachai

Fundamental and Technical Investment Analysis

ID No. 002939 Tel 02-829-6999 Ext 2200

Email : apichai.ra@kfsec.co.th

Nut Kaewborisutsakul

Assistant Investment Analyst

ข้อมูลในเอกสารฉบับนี้ รวบรวมมาจากแหล่งข้อมูลที่น่าเชื่อถือ อย่างไรก็ดี บริษัทหลักทรัพย์ คิงส์ฟอร์ด จำกัด (มหาชน) ไม่สามารถที่จะยืนยันหรือรับรองความถูกต้องของข้อมูลเหล่านี้ได้ ไม่ว่าประการใด ๆ บทวิเคราะห์ในเอกสารนี้ จัดทำขึ้นโดยอ้างอิง หลักเกณฑ์ทางวิชาการเกี่ยวกับหลักการวิเคราะห์ และมีได้เป็นการชี้แนะ หรือเสนอแนะให้ซื้อหรือขายหลักทรัพย์ใด ๆ การตัดสินใจซื้อหรือขายหลักทรัพย์ใด ๆ ของผู้อ่าน ไม่ว่าจะเกิดจากการอ่านบทความในเอกสารนี้หรือไม่ก็ตาม ล้วนเป็นผลจากการใช้ วิจารณญาณของผู้อ่าน โดยไม่มีส่วนเกี่ยวข้องกับหรือพันธะผูกพันใด ๆ กับ บริษัทหลักทรัพย์ คิงส์ฟอร์ด จำกัด (มหาชน) ไม่ควรเฝ้า

# BLOCK TRADE DAILY



KINGSFORD

วันศุกร์ที่ 7 กุมภาพันธ์ พ.ศ. 2568

## Most Active Grainer (%chg)

Rank	STOCK	OI	Price Chg (20 Working Days)
1	TTB	46,193	8.89%
2	KTB	3,337	8.29%
3	SCB	1,289	7.14%
4	TRUE	16,646	5.36%
5	BCPG	13,767	4.72%
6	BCP	7,408	4.51%
7	BEC	29,167	4.19%
8	MINT	7,227	3.75%
9	TKN	846	3.70%
10	SAWAD	3,414	2.67%
11	KTC	66,477	1.98%
12	TISCO	248	1.01%
13	BBL	17,029	0.99%
14	KBANK	2,482	0.94%
15	BTS	81,400	0.85%
16	TTW	520	0.57%
17	PTTEP	4,471	0.00%
18	TCAP	313	0.00%
19	TPIPP	3,125	0.00%
20	IVL	10,361	-0.45%
21	KKP	1,022	-0.94%
22	CRC	2,459	-1.47%
23	SAMART	18,364	-2.24%
24	BJC	3,702	-2.30%
25	BAM	9,709	-2.61%
26	MTC	2,557	-2.75%
27	EASTW	44	-2.80%
28	ADVANC	2,615	-2.83%
29	INTUCH	2,485	-3.06%
30	SPCG	763	-3.07%

## Top Gainers OI (%chg)

STOCK	OI	%Daily Top OI Change	STOCK	OI	%5 Day Top OI Change
SPALI	1,419	16.31%	BANPU	461,755	777.33%
SAMART	18,364	8.82%	SPALI	1,419	173.94%
AMATA	1,376	8.01%	PTT	9,841	117.87%
TOP	11,639	7.83%	CRC	2,459	58.34%
BCPG	13,767	7.82%	TPIPL	1,854	36.32%
CPF	5,504	7.23%	MTC	2,557	31.94%
EA	1,506	6.36%	DELTA	4,875	21.42%
EGCO	1,291	5.65%	TOP	11,639	20.37%
CRC	2,459	4.37%	CPALL	9,228	18.17%
MTC	2,557	4.28%	TISCO	248	18.10%
ADVANC	2,615	3.85%	COM7	17,485	16.16%
STA	2,824	3.41%	KKP	1,022	13.30%
GLOBAL	1,468	3.09%	OSP	3,942	13.15%
BCP	7,408	2.65%	SAWAD	3,414	12.52%
TKN	846	2.55%	HANA	4,440	11.42%

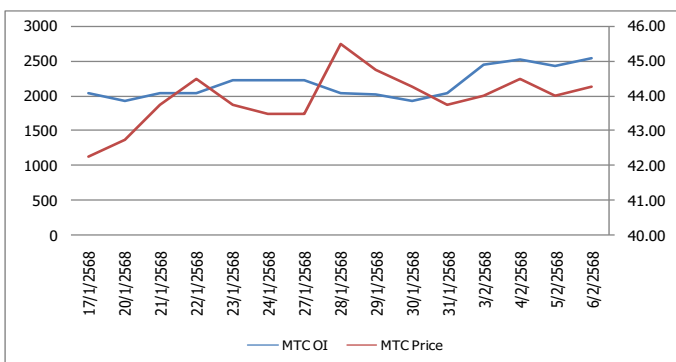
Source: TQ Pro

## Top Loser OI (%chg)

STOCK	OI	%Daily Top OI Change	STOCK	OI	%5 Day Top OI Change
BEAUTY	749	-72.75%	BEAUTY	749	-73.10%
TASCO	752	-48.28%	KTB	3,337	-65.81%
EPG	1,808	-45.08%	ICHI	1,310	-54.83%
AEONTS	119	-26.09%	EPG	1,808	-44.93%
TU	6,733	-22.91%	TOA	410	-42.09%
MBK	1,283	-18.95%	KBANK	2,482	-39.02%
OSP	3,942	-17.39%	TASCO	752	-34.49%
SPRC	2,851	-14.84%	INTUCH	2,485	-33.16%
THCOM	9,120	-11.21%	TTB	46,193	-33.11%
DELTA	4,875	-10.09%	EASTW	44	-30.16%
BGRIM	8,802	-9.07%	AAV	13,137	-28.66%
PTTEP	4,471	-8.40%	CPN	2,137	-28.46%
KTB	3,337	-6.97%	HMPRO	11,330	-26.34%
CHG	6,765	-6.88%	AEONTS	119	-26.09%
PSL	1,239	-6.28%	GLOBAL	1,468	-24.33%

## หุ้นที่มีทิศทาง ราคาและ OI ที่น่าจับตามอง

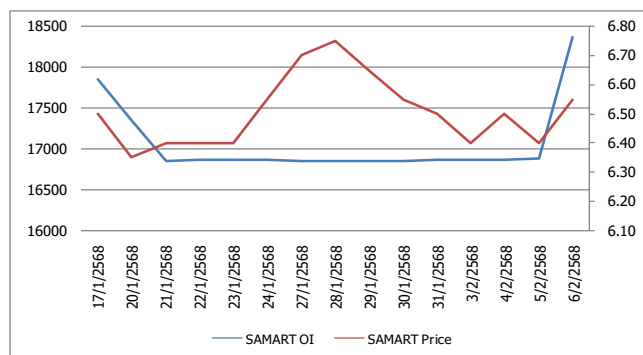
### OI Trend MTC



**Recommend : Long**  
**Support : 43.75**

**Resistance : 46.00**  
**Stop-Loss : 43.50**

### OI Trend SAMART



**Recommend : Long**  
**Support : 6.45**

**Resistance : 6.70**  
**Stop-Loss : 6.40**

Source: KINGSFORD

**APICHA RAOMANACHAI** No. 002939  
**NUT KAEWBORISUTSAKUL** Asst. Derivatives Analyst

ข้อมูลในเอกสารฉบับนี้ รวมรวมมาจากแหล่งข้อมูลที่น่าเชื่อถือ อย่างไรก็ดี บริษัทหลักทรัพย์ คิงส์ฟอร์ด จำกัด (มหาชน) ไม่สามารถที่จะยืนยันหรือรับรองความถูกต้องของข้อมูลเหล่านี้ได้ ไม่ว่าประการใด ๆ บทวิเคราะห์ในเอกสารนี้ จัดทำขึ้นโดยอ้างอิงแหล่งข้อมูลที่ทางวิชาการเกี่ยวกับบริษัทที่เกี่ยวข้อง และไม่ได้เป็นการชี้นำ หรือเสนอแนะให้ซื้อหรือขายหลักทรัพย์ใด ๆ การตัดสินใจซื้อหรือขายหลักทรัพย์ใด ๆ ของผู้อ่าน ไม่ว่าจะเกิดจากการอ่านบทความในเอกสารหรือไม่ได้ก็ตาม ล้วนเป็นผลจากการใช้วิจารณญาณของผู้อ่าน โดยไม่มีส่วนเกี่ยวข้องกับหรือที่แนะนำกันใด ๆ กับ บริษัทหลักทรัพย์ คิงส์ฟอร์ด จำกัด (มหาชน) ไม่พ่วงกรณีใด

# PROGRAM TRADING DAILY



KINGSFORD

วันศุกร์ที่ 7 กุมภาพันธ์ พ.ศ. 2568

## ข้อมูลสถิติ Program Trading รายวัน

ประเภท	ซื้อ	ขาย	สุทธิ
Program Trading	22,992.80	22,439.87	552.92
Non Program Trading	25,797.37	26,350.30	-552.92
Total	48,790.17	48,790.17	

## ข้อมูลรายหลักทรัพย์ \*

หลักทรัพย์	ตลาด	มูลค่า Program Trading (บาท)	% มูลค่า Program Trading เทียบกับมูลค่าการซื้อขายแบบ Auto Matching
CPF	SET	287,443,490	63.57
CPALL	SET	4,122,183,588	55.16
WHA	SET	509,559,819	45.67
BGRIM	SET	132,489,160	43.41
GPSC	SET	328,240,038	43.15

หมายเหตุ "Program Trading" หมายถึง การซื้อขายหลักทรัพย์ด้วยชุดคำสั่งคอมพิวเตอร์

\* แสดงข้อมูลของหลักทรัพย์ที่มีราคาปิด และมูลค่าการซื้อขายเปลี่ยนแปลงไปมากจากวันทำการซื้อขายก่อนหน้า

\* กรณีไม่แสดงข้อมูล หมายถึง ไม่มีหลักทรัพย์เข้าเกณฑ์ที่กำหนด

## ข้อมูลการขายชอร์ตที่ยังไม่ได้ซื้อคืน

### สถานะ Short เพิ่มขึ้น

หลักทรัพย์	ปริมาณการขายชอร์ตคงเหลือ (%)	สถานะชอร์ตเพิ่มขึ้น เมื่อเทียบวันก่อนหน้า (%)
JMT	0.93%	0.12%
JMART	0.31%	0.10%
WHA	1.14%	0.08%
OSP	1.42%	0.05%
COM7	0.81%	0.04%
CBG	1.13%	0.04%
KAMART	0.40%	0.04%
LH	0.96%	0.03%
BCP	2.17%	0.03%
ORI	0.63%	0.03%

### สถานะ Short ลดลง

หลักทรัพย์	ปริมาณการขายชอร์ตคงเหลือ (%)	สถานะชอร์ตลดลง เมื่อเทียบวันก่อนหน้า (%)
KCE	2.18%	-0.12%
HANA	2.79%	-0.05%
TOP	1.68%	-0.04%
TU	0.63%	-0.02%
TISCO	1.60%	-0.02%
QH	0.37%	-0.02%
CPAXT	0.18%	-0.01%
HMPRO	1.01%	-0.01%
SAPPE	0.95%	-0.01%
SPRC	1.62%	-0.01%

หมายเหตุ : เรียงตามการเปลี่ยนแปลงของปริมาณการขายชอร์ตที่ยังไม่ได้ซื้อคืน ของหลักทรัพย์ Local + NVDR /จำนวนหุ้นชำระแล้ว (%)

ข้อมูลในเอกสารฉบับนี้ รวบรวมมาจากแหล่งข้อมูลที่เชื่อถือได้ อย่างไรก็ดี บริษัทหลักทรัพย์ คิงส์ฟอร์ด จำกัด (มหาชน) ไม่สามารถที่จะยืนยันหรือรับรองความถูกต้องของข้อมูลเหล่านี้ได้ ไม่ว่าประการใด ๆ บทวิเคราะห์ในเอกสารนี้ จัดทำขึ้นโดยอ้างอิงหลักเกณฑ์ทางวิชาการเกี่ยวกับหลักการวิเคราะห์ และมีได้เป็นการชี้แนะ หรือเสนอแนะให้ซื้อหรือขายหลักทรัพย์ใด ๆ การตัดสินใจซื้อหรือขายหลักทรัพย์ใด ๆ ของผู้อ่าน ไม่ว่าจะเกิดจากการอ่านบทความในเอกสารนี้หรือไม่ก็ตาม ล้วนเป็นผลจากการใช้วิจารณญาณของผู้อ่าน โดยไม่มีส่วนเกี่ยวข้องกับหรือหนี้และผูกพันใด ๆ กับ บริษัทหลักทรัพย์ คิงส์ฟอร์ด จำกัด(มหาชน) ไม่ว่ากรณีใด

# Top 20 Outstanding Short



KINGSFORD

วันศุกร์ที่ 7 กุมภาพันธ์ พ.ศ. 2568

หลักทรัพย์	ปริมาณการขายชอร์ตที่ยังไม่ได้ซื้อคืน ณ สิ้นวัน (หุ้น)		สถานะขายชอร์ต คงเหลือ (%)	สถานะชอร์ตเพิ่ม/ลด เมื่อเทียบวันก่อนหน้า (%)
	Local	NVDR		
HANA	8,963,600	15,715,720	2.787	-0.049
KCE	11,227,200	14,578,500	2.183	-0.118
BCP	8,975,300	20,924,000	2.171	0.029
PTTGC	12,674,100	66,474,300	1.755	0.013
TOP	13,629,600	23,846,046	1.678	-0.044
SPRC	7,311,600	62,880,183	1.619	-0.006
TISCO	9,941,665	2,885,200	1.602	-0.022
BCH	23,699,200	15,892,400	1.588	0.009
OSP	13,964,900	28,630,500	1.418	0.048
BANPU	23,842,500	107,845,032	1.314	-0.006
BEM	15,535,500	166,269,796	1.189	0.003
BGRIM	12,045,400	18,821,900	1.184	0.008
MTC	10,737,700	13,959,400	1.165	0.002
IRPC	60,593,900	173,013,415	1.143	0.008
WHA	121,917,100	47,972,200	1.137	0.075
CBG	3,366,230	7,976,700	1.134	0.043
BTS	13,711,900	167,215,654	1.124	0.014
EA	22,314,400	59,240,510	1.098	0.012
BH	3,029,641	5,510,000	1.074	0.004
TTA	14,690,500	4,330,800	1.044	0.000

หมายเหตุ : เรียงตามการเปลี่ยนแปลงของปริมาณการขายชอร์ตที่ยังไม่ได้ซื้อคืน ของหลักทรัพย์ Local + NVDR /จำนวนหุ้นชำระแล้ว (%)

ข้อมูลในเอกสารฉบับนี้ รวบรวมมาจากแหล่งข้อมูลที่น่าเชื่อถือ อย่างไรก็ตาม บริษัทหลักทรัพย์ คิงส์ฟอร์ด จำกัด (มหาชน) ไม่สามารถที่จะยืนยันหรือรับรองความถูกต้องของข้อมูลเหล่านี้ได้ ไม่ว่าประการใด ๆ บทวิเคราะห์ในเอกสารนี้ จัดทำขึ้นโดยอ้างอิงหลักเกณฑ์ทางวิชาการเกี่ยวกับหลักการวิเคราะห์ และมีได้เป็นการชี้นำ หรือเสนอแนะให้ซื้อหรือขายหลักทรัพย์ใด ๆ การตัดสินใจซื้อหรือขายหลักทรัพย์ใด ๆ ของผู้อ่าน ไม่ว่าจะเกิดจากการอ่านบทความในเอกสารนี้หรือไม่ก็ตาม ส่วนเป็นผลจากการใช้วิจารณญาณของผู้อ่าน โดยไม่มีส่วนเกี่ยวข้องกับหน่วยงานใด ๆ กับ บริษัทหลักทรัพย์ คิงส์ฟอร์ด จำกัด(มหาชน) ไม่ว่ากรณีใด