

SET50 Index Futures

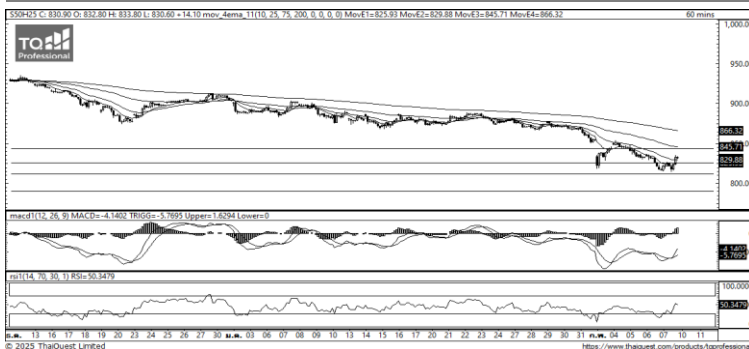


KINGSFORD

วันจันทร์ที่ 10 กุมภาพันธ์ พ.ศ. 2568

Market Overview

- นักลงทุนต่างชาติ Long สุทธิ 16,670 สัญญา ยอดสะสมประจำเดือน ก.พ. มียอด Long สุทธิ 76,384 สัญญา และ ยอดสะสมปี 2568 เป็นยอด Long สุทธิ 16,965 สัญญา
- ดัชนี DJIA ปิดที่ -0.28%, ดัชนี S&P500 ปิดที่ +0.36% และ ดัชนี Nasdaq ปิดที่ +0.51%
- ขณะเดียวกันนักลงทุนจับตาการเปิดเผยตัวเลขจ้างงานนอกภาคเกษตรประจำเดือน ม.ค. ของสหรัฐฯ ในวันนี้อย่างใกล้ชิด เพื่อประเมินแนวโน้มตลาดแรงงานและทิศทางอัตราดอกเบี้ยของเฟด โดยล่าสุด FedWatch Tool ของ CME Group บ่งชี้ว่า นักลงทุนคาดว่า เฟดจะคงอัตราดอกเบี้ยในการประชุมวันที่ 18-19 มี.ค. แต่จะปรับลดอัตราดอกเบี้ยในการประชุมเดือนมิ.ย.



ที่มา: Kingsford Research

Volume by Investors	SET (Million Bath)	Index Futures (Contracts)
Local Institutions	-861.17	-14,882
Foreign	1,032.80	16,670
Local Investor	-957.79	-1,788



ที่มา: Kingsford Research

ภาพการลงทุนระยะสั้น

แนะนำ : Long , แนวรับ: 830 แนวต้าน: 835 Stop Loss: 825

S50H25 ปิดที่ 831.10 จุด ดัชนีมีการปรับตัว +1.73% เป็นการปรับตัวขึ้นยืนเหนือ EMA 25 ส่วน Indicator สนับสนุนแนวโน้มขาขึ้น ระยะสั้นมองเป็นปรับตัวขึ้น หากปรับตัวสูงกว่า 835 แนะนำเปิดสถานะ Long จะเป็นฝั่งที่ได้เปรียบกว่า

ภาพการลงทุนระยะยาว

แนะนำ Short 3/3 Port แนวรับ : 790 แนวต้าน : 845 Stoploss : 835

Set 50 Index Future มีความผันผวนสูงแต่ก็มีลักษณะคล้าย โฉลก ส่วน Indicator สนับสนุนแนวโน้มขาขึ้น หลักสัปดาห์นี้ยังเคลื่อนไหวต่ำกว่าราคาเปิดของสัปดาห์ที่แล้วถึงถือว่าสนับสนุนแนวโน้มขาขึ้น หากยังปรับตัวต่ำกว่า 830 แนะนำ Short ยังได้เปรียบกว่า

	Close	Change	Volume	OI
SET50	838.22	16.1	1,887,080,400	45,024,664,372
S50H25	831.10	14.1	220,734	550,085
S50M25	826.70	14.2	24,898	62,282
S50U25	823.80	14.2	6,503	25,400
S50G25	832.90	12.9	162	374

Source: TQ Pro

	Last	Support	Resistance
SET50	838.22	835	840
S50H25	831.10	830	835
S50M25	826.70	825	830
S50U25	823.80	820	825
S50F25	832.90	830	835

Source: TQ Pro

Series	Close	Chg	Vol. Contracts	OI	OI Chg	Theoretical	Basis	Daly Left	LTD
S50H25	831.10	14.1	550,085	550,085	329,351	837.20	-7.12	46	28/3/2025
S50M25	826.70	14.2	62,282	62,282	37,384	835.17	-11.52	137	27/6/2025
S50U25	823.80	14.2	25,400	25,400	18,897	833.07	-14.42	231	29/9/2025
S50G25	832.90	12.9	374	374	212	837.84	-5.32	17	27/2/2025
S50J25	828.20	11.4	115	115	69	836.48	-10.02	78	29/4/2025

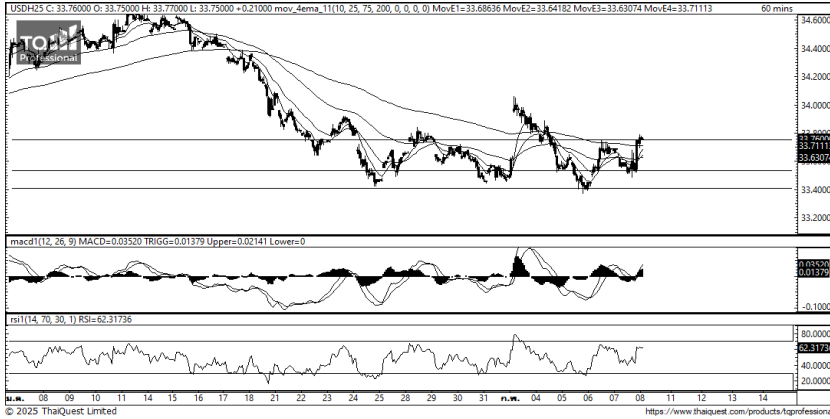
ข้อมูลในเอกสารฉบับนี้ รวบรวมมาจากแหล่งข้อมูลที่น่าเชื่อถือ อย่างไรก็ดี บริษัทหลักทรัพย์ คิงส์ฟอร์ด จำกัด (มหาชน) ไม่สามารถที่จะยืนยันหรือรับรองความถูกต้องของข้อมูลเหล่านี้ได้ ไม่ว่าประการใด ๆ บทวิเคราะห์ในเอกสารนี้ จัดทำขึ้นโดยอ้างอิงหลักเกณฑ์ทางวิชาการเกี่ยวกับหลักการวิเคราะห์ และมีได้เป็นการชี้แนะ หรือเสนอแนะให้ซื้อหรือขายหลักทรัพย์ใด ๆ การตัดสินใจซื้อหรือขายหลักทรัพย์ใด ๆ ของผู้อ่าน ไม่ว่าจะเกิดจากการอ่านบทความในเอกสารนี้หรือไม่ก็ตาม ล้วนเป็นผลจากการใช้วิจารณญาณของผู้อ่าน โดยไม่มีส่วนเกี่ยวข้องกับหรือพันธะผูกพันใด ๆ กับ บริษัทหลักทรัพย์ คิงส์ฟอร์ด จำกัด (มหาชน) ไม่ว่ากรณีใด

SET50 Index Futures



KINGSFORD

Currency Futures



ที่มา: Kingsford Research

ภาพการลงทุในระยะสั้น

Dollar Index : 108.30 จุด หรือ +0.24%, USDH24 : -0.13THB/USD

แนะนำ เปิดสถานะ : Long

แนวรับ: 33.50 THB/USD แนวต้าน: 33.80 THB/USD Stop Loss: 33.45

USDH25 : ราคาช่วงกลางคืนเมื่อวันศุกร์ที่ผ่านมาปิดที่ 33.76 THB/USD ปรับตัวขึ้นเหนือ

EMA 200 ส่วน Indicator สนับสนุนในทิศทางขาขึ้น หากปรับตัวสูงกว่า 33.80 การเปิดสถานะ Long จะเป็นฝั่งที่ได้เปรียบกว่า

	Last	Change	Volume	OI
USDH25	33.55	-0.13	22,142	103,344
USDM25	33.37	-0.12	3,634	31,423
USDG25	33.59	-0.16	216	7,514
USDJ25	33.47	-0.16	189	888

Source: TQ Pro

	Last	Support	Resistance
RTXUSTB	33.67	33.65	34.00
USDH25	33.55	33.50	33.80
USDM25	33.37	33.35	33.60

Source: Kingsford Securities

	Close	Change	Volume	OI
EURUSD	1.04	0.00		
EURUSDH25	1.0384	-0.0056	1.0421	0.0037

Source: TQ Pro

	Close	Change	Volume	OI
USDJPY	151.43	-1.10		
USDJPYH25	151.88	-0.07	1,513	8823

Source: TQ Pro

Apichai Raomanachai

Fundamental and Technical Investment Analysis

ID No. 002939 Tel 02-829-6999 Ext 2200

Email : apichai.ra@kfsec.co.th

Nut Kaewborisutsakul

Assistant Investment Analyst

ข้อมูลในเอกสารฉบับนี้ รวบรวมมาจากแหล่งข้อมูลที่น่าเชื่อถือ อย่างไรก็ดี บริษัทหลักทรัพย์ คิงส์ฟอร์ด จำกัด (มหาชน) ไม่สามารถที่จะยืนยันหรือรับรองความถูกต้องของข้อมูลเหล่านี้ได้ ไม่ว่าประการใด ๆ บทวิเคราะห์ในเอกสารนี้ จัดทำขึ้นโดยอ้างอิงหลักเกณฑ์ทางวิชาการเกี่ยวกับหลักการวิเคราะห์ และไม่ได้เป็นการชี้แนะ หรือเสนอแนะให้ซื้อหรือขายหลักทรัพย์ใด ๆ การตัดสินใจซื้อหรือขายหลักทรัพย์ใด ๆ ของผู้อ่าน ไม่ว่าจะเกิดจากการอ่านบทความในเอกสารนี้หรือไม่ก็ตาม ล้วนเป็นผลจากการใช้วิจารณญาณของผู้อ่าน โดยไม่มีส่วนเกี่ยวข้องกับหรือพัวพันผูกพันใด ๆ กับ บริษัทหลักทรัพย์ คิงส์ฟอร์ด จำกัด (มหาชน) ไม่ว่ากรณีใด



Most Active Grainer (%chg)

Rank	STOCK	OI	Price Chg (20 Working Days)
1	TRUE	18,696	10.00%
2	KTB	3,827	8.18%
3	BCPG	13,016	7.94%
4	BCP	6,606	7.52%
5	MINT	6,786	7.14%
6	TTB	44,695	5.98%
7	BEC	29,166	4.19%
8	SCB	1,507	4.13%
9	BAM	9,627	3.54%
10	KTC	66,476	3.50%
11	SAMART	18,353	2.26%
12	TKN	835	1.81%
13	INTUCH	3,060	1.53%
14	ERW	11,451	1.23%
15	TTW	520	0.57%
16	GULF	8,248	0.43%
17	TPIPP	3,136	0.00%
18	AP	48,306	0.00%
19	TISCO	320	-0.25%
20	BBL	16,920	-0.32%
21	IVL	7,831	-0.44%
22	BJC	3,618	-0.47%
23	TCAP	313	-0.50%
24	MTC	2,349	-0.57%
25	SAWAD	3,515	-0.67%
26	ADVANC	2,747	-0.71%
27	BTS	54,927	-0.83%
28	AOT	6,860	-0.88%
29	PTTEP	3,927	-1.18%
30	KBANK	2,535	-1.23%

Top Gainers OI (%chg)

STOCK	OI	%Daily Top OI Change	STOCK	OI	%5 Day Top OI Change
SPALI	2,321	63.57%	SPALI	2	330.61%
BPP	533	29.68%	BANPU	341,398,595	98.67%
TISCO	320	29.03%	PTT	9,721	40.33%
INTUCH	3,060	23.14%	TISCO	320	39.13%
ICHI	1,610	22.90%	TPIPL	1,854	36.22%
SCB	1,507	16.91%	BPP	533	30.00%
KTB	3,827	14.68%	TOP	12,185	20.64%
KKP	1,162	13.70%	SCB	1,507	17.64%
TOA	443	8.05%	KKP	1,162	15.97%
EA	1,530	7.97%	SAWAD	3,515	15.85%
BDMS	20,512	6.73%	TRUE	18,696	15.85%
BA	3,824	5.69%	MTC	2,349	14.98%
ADVANC	2,747	5.05%	HANA	4,283	10.10%
TOP	12,185	4.69%	LH	23,584	9.51%
LH	23,584	4.60%	MAJOR	256	9.40%

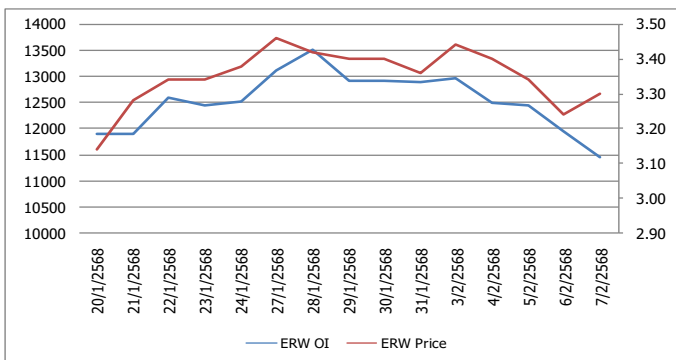
Source: TQ Pro

Top Loser OI (%chg)

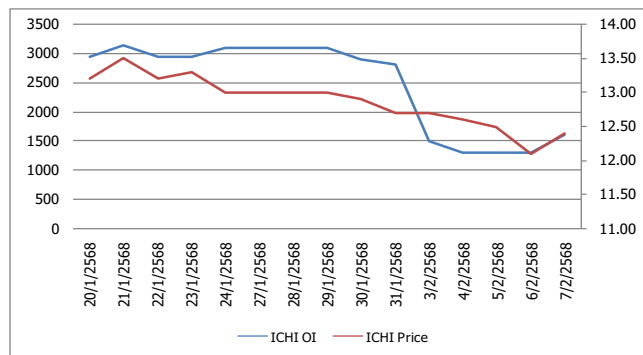
STOCK	OI	%Daily Top OI Change	STOCK	OI	%5 Day Top OI Change
CRC	1,352	-45.02%	BEAUTY	664	-76.15%
BTS	54,927	-32.52%	KTB	3,827	-65.15%
IVL	7,831	-24.42%	EPG	1,822	-44.67%
TVO	74	-20.43%	MBK	1,283	-44.14%
SPRC	2,281	-19.99%	ICHI	1,610	-42.60%
BGRIM	7,272	-17.38%	SPRC	2,281	-39.72%
DELTA	4,073	-16.45%	BTS	54,927	-35.47%
STGT	2,430	-16.06%	TASCO	750	-35.06%
PTG	5,530	-15.37%	GLOBAL	1,360	-33.53%
PTTEP	3,927	-12.17%	CPN	2,020	-33.22%
BEAUTY	664	-11.35%	IVL	7,831	-32.15%
BCP	6,606	-10.83%	KBANK	2,535	-31.52%
MTC	2,349	-8.13%	EASTW	44	-30.16%
GLOBAL	1,360	-7.36%	HMPRO	11,257	-28.52%
AMATA	1,275	-7.34%	AAV	13,735	-28.23%

หุ้นที่มีทิศทาง ราคาและ OI ที่น่าจับตามอง

OI Trend ERW



OI Trend ICHI



Recommend : Short
Support : 3.20

Resistance : 3.34
Stop-Loss : 3.36

Recommend : Long
Support : 13.00

Resistance : 12.30
Stop-Loss : 12.20

Source: KINGSFORD

APICHAJ RAOMANACHAI No. 002939
NUT KAEWBORISUTSAKUL Asst. Derivatives Analyst

ข้อมูลในเอกสารฉบับนี้ รวบรวมมาจากแหล่งข้อมูลที่น่าเชื่อถือ อย่างไรก็ตาม บริษัทหลักทรัพย์ คิงส์ฟอร์ด จำกัด (มหาชน) ไม่สามารถที่จะยืนยันหรือรับรองความถูกต้องของข้อมูลเหล่านี้ได้ ไม่ว่าประการใด ๆ บทวิเคราะห์ในเอกสารนี้ จัดทำขึ้นโดยอ้างอิงหลักการทางวิชาการเกี่ยวกับหลักการวิเคราะห์ และมีได้เป็นการชี้ว่า หรือเสนอแนะให้ซื้อหรือขายหลักทรัพย์ใด ๆ การตัดสินใจซื้อหรือขายหลักทรัพย์ใด ๆ ของผู้อ่าน ไม่ว่าจะเกิดจากการอ่านบทความในเอกสารนี้หรือไม่ก็ตาม ล้วนเป็นผลจากการใช้วิจารณญาณของผู้อ่าน โดยไม่มีส่วนเกี่ยวข้องกับหรือที่แนะนำของ บริษัทหลักทรัพย์ คิงส์ฟอร์ด จำกัด (มหาชน) ไม่ควรกรณีใด

PROGRAM TRADING DAILY



วันจันทร์ที่ 10 กุมภาพันธ์ พ.ศ. 2568

ข้อมูลสถิติ Program Trading รายวัน

ประเภท	ซื้อ	ขาย	สุทธิ
Program Trading	30,932.93	28,583.00	2,349.93
Non Program Trading	27,287.09	29,637.02	-2,349.93
Total	58,220.02	58,220.02	

ข้อมูลรายหลักทรัพย์ *

หลักทรัพย์	ตลาด	มูลค่า Program Trading (บาท)	% มูลค่า Program Trading เทียบกับมูลค่าการซื้อขายแบบ Auto Matching
CPF	SET	229,711,760	72.69
CPALL	SET	3,646,156,013	56.14
CK	SET	34,201,980	47.04
CCET	SET	509,151,918	40.73
MONO	SET	12,637,999	22.9

หมายเหตุ "Program Trading" หมายถึง การซื้อขายหลักทรัพย์ด้วยชุดคำสั่งคอมพิวเตอร์

* แสดงข้อมูลของหลักทรัพย์ที่มีราคาปิด และมูลค่าการซื้อขายเปลี่ยนแปลงไปมากจากวันทำการซื้อขายก่อนหน้า

* กรณีไม่แสดงข้อมูล หมายถึง ไม่มีหลักทรัพย์เข้าเกณฑ์ที่กำหนด

ข้อมูลการขายชอร์ตที่ยังไม่ได้ซื้อคืน

สถานะ Short เพิ่มขึ้น

หลักทรัพย์	ปริมาณการขายชอร์ตคงเหลือ (%)	สถานะชอร์ตเพิ่มขึ้น เมื่อเทียบวันก่อนหน้า (%)
BEM	1.28%	0.09%
SCC	0.82%	0.05%
SAWAD	0.68%	0.04%
SIRI	0.64%	0.04%
KBANK	1.04%	0.04%
AP	0.39%	0.04%
BTS	1.16%	0.04%
JMART	0.34%	0.04%
TISCO	1.63%	0.03%
CBG	1.17%	0.03%

สถานะ Short ลดลง

หลักทรัพย์	ปริมาณการขายชอร์ตคงเหลือ (%)	สถานะชอร์ตลดลง เมื่อเทียบวันก่อนหน้า (%)
FUEVFN01	0.12%	-0.16%
E1VFN3001	0.09%	-0.06%
HANA	2.75%	-0.04%
SPRC	1.59%	-0.03%
EA	1.08%	-0.02%
CK	0.25%	-0.02%
TOP	1.66%	-0.02%
MTC	1.15%	-0.02%
KCE	2.17%	-0.02%
JAS	0.95%	-0.02%

หมายเหตุ : เรียงตามการเปลี่ยนแปลงของปริมาณการขายชอร์ตที่ยังไม่ได้ซื้อคืน ของหลักทรัพย์ Local + NVDR / จำนวนหุ้นชำระแล้ว (%)

ข้อมูลในเอกสารฉบับนี้ รวบรวมมาจากแหล่งข้อมูลที่น่าเชื่อถือ อย่างไรก็ดี บริษัทหลักทรัพย์ คิงส์ฟอร์ด จำกัด (มหาชน) ไม่สามารถที่จะยืนยันหรือรับรองความถูกต้องของข้อมูลเหล่านี้ได้ ไม่ว่าประการใด ๆ บทวิเคราะห์ในเอกสารนี้ จัดทำขึ้นโดยอ้างอิงหลักเกณฑ์ทางวิชาการเกี่ยวกับหลักการวิเคราะห์ และมีได้เป็นการชี้แนะ หรือเสนอแนะให้ซื้อหรือขายหลักทรัพย์ใด ๆ การตัดสินใจซื้อหรือขายหลักทรัพย์ใด ๆ ของผู้อ่าน ไม่ว่าจะเกิดจากการอ่านบทความในเอกสารหรือไม่ก็ตาม ล้วนเป็นผลจากการใช้วิจารณญาณของผู้อ่าน โดยไม่มีส่วนเกี่ยวข้องกับหรือหนี้และผูกพันใด ๆ กับ บริษัทหลักทรัพย์ คิงส์ฟอร์ด จำกัด (มหาชน) ไม่ว่ากรณีใด

Top 20 Outstanding Short



KINGSFORD

วันจันทร์ที่ 10 กุมภาพันธ์ พ.ศ. 2568

หลักทรัพย์	ปริมาณการขายชอร์ตที่ยังไม่ได้ซื้อคืน ณ สิ้นวัน (หุ้น)		สถานะขายชอร์ต คงเหลือ (%)	สถานะชอร์ตเพิ่ม/ลด เมื่อเทียบวันก่อนหน้า (%)
	Local	NVDR		
HANA	8,954,900	15,356,220	2.746	-0.042
BCP	8,739,600	21,224,900	2.176	0.005
KCE	11,251,100	14,352,300	2.166	-0.017
PTTGC	13,283,000	66,027,000	1.759	0.004
TOP	13,744,700	23,326,446	1.660	-0.018
TISCO	10,064,765	3,025,100	1.635	0.033
BCH	23,988,100	16,028,200	1.605	0.017
SPRC	6,354,700	62,542,783	1.589	-0.030
OSP	14,993,300	28,351,800	1.443	0.025
BANPU	23,338,200	108,101,032	1.312	-0.002
BEM	15,273,200	180,187,396	1.279	0.089
BGRIM	11,945,800	18,909,200	1.184	-0.000
IRPC	66,932,800	173,147,115	1.175	0.032
CBG	3,413,830	8,255,600	1.167	0.033
BTS	18,089,600	168,784,454	1.161	0.037
WHA	126,188,400	46,076,000	1.153	0.016
MTC	10,284,400	14,039,400	1.147	-0.018
EA	20,412,900	59,747,604	1.079	-0.019
BH	3,098,841	5,430,700	1.073	-0.001
KBANK	2,795,500	21,922,600	1.043	0.042

หมายเหตุ : เรียงตามการเปลี่ยนแปลงของปริมาณการขายชอร์ตที่ยังไม่ได้ซื้อคืน ของหลักทรัพย์ Local + NVDR /จำนวนหุ้นชำระแล้ว (%)

ข้อมูลในเอกสารฉบับนี้ รวบรวมมาจากแหล่งข้อมูลที่น่าเชื่อถือ อย่างไรก็ดี บริษัทหลักทรัพย์ คิงส์ฟอร์ด จำกัด (มหาชน) ไม่สามารถที่จะยืนยันหรือรับรองความถูกต้องของข้อมูลเหล่านี้ได้ ไม่ว่าประการใด ๆ บทวิเคราะห์ในเอกสารนี้ จัดทำขึ้นโดยอ้างอิงแหล่งข้อมูลที่ทางวิชาการเกี่ยวกับหลักทรัพย์วิเคราะห์ และมีได้เป็นการชี้นำ หรือเสนอแนะให้ซื้อหรือขายหลักทรัพย์ใด ๆ การตัดสินใจซื้อหรือขายหลักทรัพย์ใด ๆ ของผู้อ่าน ไม่ว่าจะเกิดจากการอ่านบทความในเอกสารนี้หรือไม่ก็ตาม ส่วนเป็นผลจากการใช้วิจารณญาณของผู้อ่าน โดยไม่มีส่วนเกี่ยวข้องกับหรือที่ระบุทั้งนี้ใด ๆ กับ บริษัทหลักทรัพย์ คิงส์ฟอร์ด จำกัด(มหาชน) ไม่ว่ากรณีใด