

# SET50 Index Futures



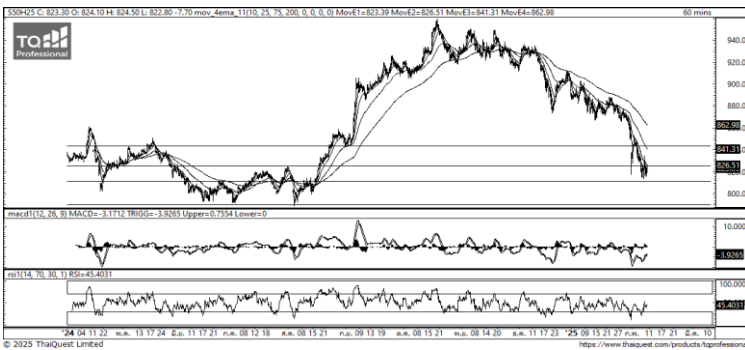
KINGSFORD

วันอังคารที่ 11 กุมภาพันธ์ พ.ศ. 2568

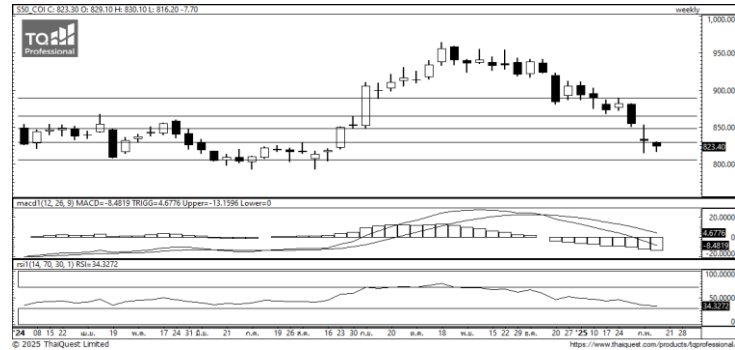
## Market Overview

- นักลงทุนต่างชาติ Short สุทธิ -11,245 สัญญา ยอดสะสมประจำเดือน ก.พ. มียอด Long สุทธิ 65,139 สัญญา และ ยอดสะสมปี 2568 เป็นยอด Long สุทธิ 5,720 สัญญา
- ดัชนี DJIA ปิดที่ +0.38%, ดัชนี S&P500 ปิดที่ +0.67% และดัชนี Nasdaq ปิดที่ +0.98%
- พาวเวลจะแถลงต่อคณะกรรมการการธนาคารประจำวุฒิสภาในวันที่ 11 ก.พ. ก่อนที่จะกล่าวต่อคณะกรรมการบริการการเงินประจำสภาผู้แทนราษฎรในวันที่ 12 ก.พ. โดยการกล่าวแถลงการณ์ทั้ง 2 วันจะมีขึ้นในเวลา 10.00 น.ตามเวลาสหรัฐ หรือ 22.00 น.ตามเวลาไทย

Volume by Investors	SET (Million Bath)	Index Futures (Contracts)
Local Institutions	-861.17	1,715
Foreign	1,032.80	-11,245
Local Investor	-957.79	9,530



ที่มา: Kingsford Research



ที่มา: Kingsford Research

## ภาพการลงทุนระยะสั้น

แนะนำ : Short , แนวรับ: 820 แนวต้าน: 825 Stop Loss: 830

S50H25 ปิดที่ 823.40 จุด ดัชนีมีการปรับตัว -0.93 % เป็นการปรับตัวลงสร้างฐานใกล้แนวรับ ส่วน Indicator สนับสนุนแนวโน้มขาลง ระยะสั้นมองเป็นปรับตัวลง หากปรับตัวต่ำกว่า 820 แนะนำเปิดสถานะ Short จะเป็นฝั่งที่ได้เปรียบกว่า

## ภาพการลงทุนรายสัปดาห์

แนะนำ Short 3/3 Port แนวรับ : 790 แนวต้าน : 845 Stoploss : 835

Set 50 Index Future สัปดาห์นี้ยังเคลื่อนไหวต่ำกว่าราคาปิดของสัปดาห์ที่แล้วยังถือว่าสนับสนุนแนวโน้มขาลง ส่วน Indicator สนับสนุนแนวโน้มขาลง หากยังปรับตัวต่ำกว่า 820 แนะนำ Short ยังได้เปรียบกว่า

	Close	Change	Volume	OI
SET50	829.87	-8.4	2,283,651,400	33,942,865,008
S50H25	823.40	-7.7	291,868	552,224
S50M25	819.20	-7.5	32,390	65,113
S50U25	816.20	-7.6	6,116	24,379
S50G25	825.70	-7.2	479	252

Source: TQ Pro

	Last	Support	Resistance
SET50	829.87	825	830
S50H25	823.40	820	825
S50M25	819.20	815	825
S50U25	816.20	815	825
S50F25	825.70	820	830

Source: TQ Pro

Series	Close	Chg	Vol. Contracts	OI	OI Chg	Theoretical	Basis	Daly Left	LTD
S50H25	823.40	-7.7	552,224	552,224	260,356	828.88	-6.47	45	28/3/2025
S50M25	819.20	-7.5	65,113	65,113	32,723	826.87	-10.67	136	27/6/2025
S50U25	816.20	-7.6	24,379	24,379	18,263	824.80	-13.67	230	29/9/2025
S50G25	825.70	-7.2	252	252	-227	829.52	-4.17	16	27/2/2025
S50J25	820.30	-7.9	114	114	-17	828.17	-9.57	77	29/4/2025

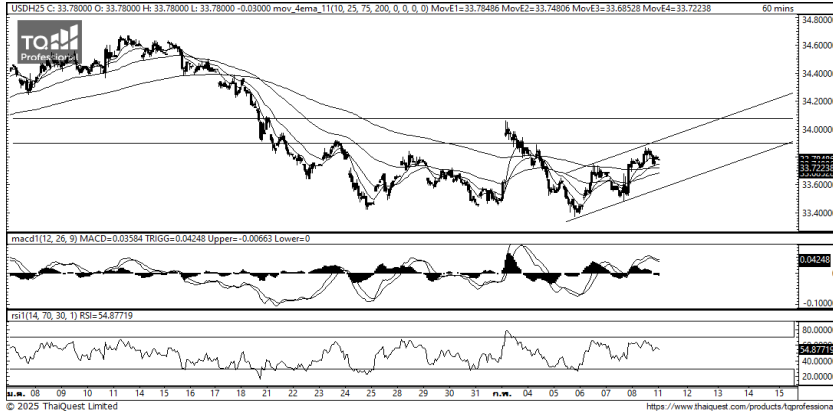
ข้อมูลในเอกสารฉบับนี้ รวบรวมมาจากแหล่งข้อมูลที่น่าเชื่อถือ อย่างไรก็ดี บริษัทหลักทรัพย์ คิงส์ฟอร์ด จำกัด (มหาชน) ไม่สามารถที่จะยืนยันหรือรับรองความถูกต้องของข้อมูลเหล่านี้ได้ ไม่ว่าประการใด ๆ บทวิเคราะห์ในเอกสารนี้ จัดทำขึ้นโดยอ้างอิงหลักเกณฑ์ทางวิชาการเกี่ยวกับหลักการวิเคราะห์ และมีได้เป็นการชี้แนะ หรือเสนอแนะให้ซื้อหรือขายหลักทรัพย์ใด ๆ การตัดสินใจซื้อหรือขายหลักทรัพย์ใด ๆ ของผู้อ่าน ไม่ว่าจะเกิดจากการอ่านบทความในเอกสารนี้หรือไม่ก็ตาม ล้วนเป็นผลจากการใช้วิจารณญาณของผู้อ่าน โดยไม่มีส่วนเกี่ยวข้องกับหรือพันธมิตรทางใด ๆ กับ บริษัทหลักทรัพย์ คิงส์ฟอร์ด จำกัด (มหาชน) ไม่ว่ากรณีใด

# SET50 Index Futures



KINGSFORD

## Currency Futures



ที่มา: Kingsford Research

### ภาพการลงทุนระยะสั้น

Dollar Index : 108.36 จุด หรือ +0.04%, USDH24 : +0.26THB/USD

แนะนำ เปิดสถานะ : Long

แนวรับ: 33.70 THB/USD แนวต้าน: 34.00 THB/USD Stop Loss: 33.65

USDH25 : ราคาช่วงกลางคืนเมื่อวานที่ผ่านมาปิดที่ 33.78 THB/USD ปรับตัวขึ้นสร้าง

กรอบแนวโน้มขาขึ้น ส่วน Indicator สนับสนุนในทิศทางขาขึ้น หากยังสามารถยืนสูงกว่า

33.75 การเปิดสถานะ Long จะเป็นฝั่งที่ได้เปรียบกว่า

	Last	Change	Volume	OI
USDH25	33.81	0.26	40,549	107,831
USDM25	33.60	0.23	10,347	38,222
USDG25	33.87	0.28	6,291	11,213
USDJ25	33.74	0.27	6,606	4,359

Source: TQ Pro

	Last	Support	Resistance
RTXUSTB	33.84	33.80	34.10
USDH25	33.81	33.75	34.05
USDM25	33.60	33.55	33.65

Source: Kingsford Securities

	Close	Change	Volume	OI
EURUSD	1.03	0.00		
EURUSDH25	1.0355	-0.0062	1.0331	-0.0024

Source: TQ Pro

	Close	Change	Volume	OI
USDJPY	151.95	0.56		
USDJPYH25	151.45	0.56	8,406	10027

Source: TQ Pro

Apichai Raomanachai

Fundamental and Technical Investment Analysis

ID No. 002939 Tel 02-829-6999 Ext 2200

Email : apichai.ra@kfsec.co.th

Nut Kaewborisutsakul

Assistant Investment Analyst

ข้อมูลในเอกสารฉบับนี้ รวบรวมมาจากแหล่งข้อมูลที่น่าเชื่อถือ อย่างไรก็ดี บริษัทหลักทรัพย์ คิงส์ฟอร์ด จำกัด (มหาชน) ไม่สามารถที่จะยืนยันหรือรับรองความถูกต้องของข้อมูลเหล่านี้ได้ ไม่ว่าประการใด ๆ บทวิเคราะห์ในเอกสารนี้ จัดทำขึ้นโดยอ้างอิงหลักเกณฑ์ทางวิชาการเกี่ยวกับหลักการวิเคราะห์ และมีได้เป็นการชี้แนะ หรือเสนอแนะให้ซื้อหรือขายหลักทรัพย์ใด ๆ การตัดสินใจซื้อหรือขายหลักทรัพย์ใด ๆ ของผู้อ่าน ไม่ว่าจะเกิดจากการอ่านบทความในเอกสารนี้หรือไม่ก็ตาม ล้วนเป็นผลจากการใช้วิจารณญาณของผู้อ่าน โดยไม่มีส่วนเกี่ยวข้องกับหรือพินัยผูกพันใด ๆ กับ บริษัทหลักทรัพย์ คิงส์ฟอร์ด จำกัด (มหาชน) ไม่ว่ากรณีใด



## Most Active Grainer (%chg)

Rank	STOCK	OI	Price Chg (20 Working Days)
1	BCPG	10,417	10.66%
2	SAMART	17,836	9.30%
3	TRUE	32,288	8.55%
4	MINT	6,687	8.51%
5	KTB	4,215	7.73%
6	TTB	40,323	7.69%
7	BAM	9,631	7.21%
8	SCB	1,404	5.86%
9	BCP	6,572	5.22%
10	BTS	58,126	4.35%
11	ERW	11,397	3.14%
12	PLANB	60,901	3.01%
13	BEC	29,172	2.12%
14	IVL	7,622	1.77%
15	KTC	66,479	1.50%
16	TKN	788	1.21%
17	INTUCH	3,147	1.02%
18	TPIPP	3,142	0.68%
19	BBL	17,021	0.66%
20	AP	48,163	0.00%
21	THG	320	0.00%
22	KKP	1,162	0.00%
23	CRC	1,356	0.00%
24	PTT	9,530	0.00%
25	ADVANC	2,441	-0.35%
26	TCAP	313	-0.51%
27	TTW	520	-0.56%
28	TISCO	296	-0.76%
29	MTC	2,249	-1.15%
30	PTTEP	3,954	-1.58%

## Top Gainers OI (%chg)

STOCK	OI	%Daily Top OI Change	STOCK	OI	%5 Day Top OI Change
AOT	7,956	15.98%	SPALI	2,321	211.96%
LH	26,028	10.36%	TRUE	32,288	88.44%
KTB	4,215	10.14%	BPP	532	29.13%
PSL	1,325	7.11%	TISCO	296	27.04%
EA	1,530	6.18%	LH	26,028	17.50%
TU	7,124	5.90%	TOP	12,502	16.51%
BTS	58,126	5.82%	KKP	1,162	16.08%
CHG	7,129	5.23%	STA	3,019	14.62%
RATCH	2,713	3.87%	DELTA	3,965	9.32%
M	1,403	3.77%	MAJOR	254	8.55%
CBG	2,435	3.62%	ICHI	1,610	7.19%
STA	3,019	3.32%	KTB	4,215	6.68%
CPF	5,787	3.10%	BEM	21,764	5.89%
INTUCH	3,147	2.84%	SAMART	17,836	5.80%
TOP	12,502	2.60%	BA	3,908	4.74%

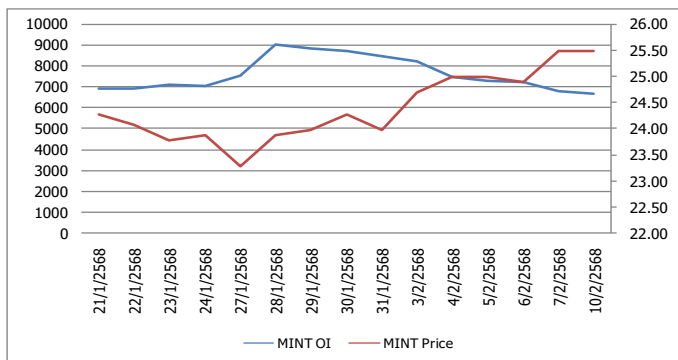
Source: TQ Pro

## Top Loser OI (%chg)

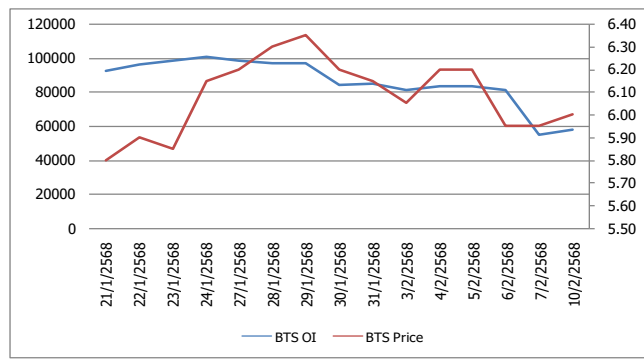
STOCK	OI	%Daily Top OI Change	STOCK	OI	%5 Day Top OI Change
TPIPL	1,354	-26.97%	BEAUTY	676	-75.41%
BCPG	10,417	-19.97%	MBK	1,033	-52.87%
MBK	1,033	-19.49%	TASCO	747	-52.08%
BLA	380	-18.10%	EPG	1,808	-45.10%
GULF	6,783	-17.76%	SPRC	2,279	-39.98%
AEONTS	100	-16.67%	AEONTS	100	-38.27%
GLOBAL	1,147	-15.66%	CPN	1,940	-36.85%
ORI	3,013	-14.45%	GLOBAL	1,147	-33.85%
CPALL	8,251	-13.56%	KBANK	2,553	-33.83%
ADVANC	2,441	-11.14%	CENTEL	1,083	-32.14%
TTB	40,323	-9.78%	TTB	40,323	-31.06%
PTG	5,017	-9.28%	KCE	4,508	-28.87%
TISCO	296	-7.50%	IVL	7,622	-28.73%
SCB	1,404	-6.83%	BTS	58,126	-28.43%
CK	2,379	-6.60%	GULF	6,783	-27.07%

## หุ้นที่มีทิศทาง ราคาและ OI ที่น่าจับตามอง

### OI Trend MINT



### OI Trend BTS



**Recommend : Short**  
**Support : 24.70**

**Resistance : 25.75**  
**Stop-Loss : 26.00**

**Recommend : Long**  
**Support : 5.85**

**Resistance : 6.30**  
**Stop-Loss : 5.80**

Source: KINGSFORD

APICHAJ RAOMANACHAI No. 002939  
NUT KAEWBORISUTSAKUL Asst. Derivatives Analyst

ข้อมูลในเอกสารฉบับนี้รวบรวมมาจากแหล่งข้อมูลที่น่าเชื่อถือ อย่างไรก็ตาม บริษัทหลักทรัพย์ คิงส์ฟอร์ด จำกัด (มหาชน) ไม่สามารถที่จะยืนยันหรือรับรองความถูกต้องของข้อมูลเหล่านี้ได้ ไม่ว่าประการใด ๆ บทวิเคราะห์ในเอกสารนี้จัดทำขึ้นโดยอ้างอิงหลักการทางวิชาการเกี่ยวกับหลักการวิเคราะห์ และมีได้เป็นการชี้แนะ หรือเสนอแนะให้ซื้อหรือขายหลักทรัพย์ใด ๆ การตัดสินใจซื้อหรือขายหลักทรัพย์ใด ๆ ของผู้อ่าน ไม่ว่าจะเกิดจากการอ่านบทความในเอกสารนี้หรือไม่ก็ตาม ล้วนเป็นผลจากการใช้วิจารณญาณของผู้อ่าน โดยไม่มีส่วนเกี่ยวข้องกับบริษัทใด ๆ กับ บริษัทหลักทรัพย์ คิงส์ฟอร์ด จำกัด (มหาชน) ไม่มีการมิได้

# PROGRAM TRADING DAILY



วันอังคารที่ 11 กุมภาพันธ์ พ.ศ. 2568

## ข้อมูลสถิติ Program Trading รายวัน

ประเภท	ซื้อ	ขาย	สุทธิ
Program Trading	21,046.51	22,645.45	-1,598.94
Non Program Trading	22,609.14	21,010.20	1,598.94
Total	43,655.65	43,655.65	

## ข้อมูลรายหลักทรัพย์ \*

หลักทรัพย์	ตลาด	มูลค่า Program Trading (บาท)	% มูลค่า Program Trading เทียบกับมูลค่าการซื้อขายแบบ Auto Matching
EA	SET	84,969,562	39.19
CCET	SET	329,687,440	33.73
AU	mai	14,914,338	20.74
PIS	mai	20,792,128	16.66
OKJ	SET	74,092,838	10.68

หมายเหตุ "Program Trading" หมายถึง การซื้อขายหลักทรัพย์ด้วยชุดคำสั่งคอมพิวเตอร์

\* แสดงข้อมูลของหลักทรัพย์ที่มีราคาปิด และมูลค่าการซื้อขายเปลี่ยนแปลงไปมากจากวันทำการซื้อขายก่อนหน้า

\* กรณีไม่แสดงข้อมูล หมายถึง ไม่มีหลักทรัพย์เข้าเกณฑ์ที่กำหนด

## ข้อมูลการขายชอร์ตที่ยังไม่ได้ซื้อคืน

### สถานะ Short เพิ่มขึ้น

หลักทรัพย์	ปริมาณการขายชอร์ตคงเหลือ (%)	สถานะชอร์ตเพิ่มขึ้น เมื่อเทียบวันก่อนหน้า (%)
OSP	1.47%	0.03%
TRUE	0.12%	0.03%
SAWAD	0.70%	0.03%
JMT	0.97%	0.02%
BH	1.09%	0.02%
BAM	0.31%	0.02%
SCC	0.84%	0.02%
CBG	1.18%	0.02%
BEM	1.30%	0.02%
THCOM	0.53%	0.02%

### สถานะ Short ลดลง

หลักทรัพย์	ปริมาณการขายชอร์ตคงเหลือ (%)	สถานะชอร์ตลดลง เมื่อเทียบวันก่อนหน้า (%)
WHA	1.11%	-0.04%
BCH	1.57%	-0.04%
PRM	0.63%	-0.04%
BANPU	1.28%	-0.04%
EA	1.04%	-0.03%
PTTGC	1.72%	-0.03%
SAPPE	0.91%	-0.03%
COM7	0.80%	-0.03%
MTC	1.12%	-0.02%
STECON	0.25%	-0.02%

หมายเหตุ : เรียงตามการเปลี่ยนแปลงของปริมาณการขายชอร์ตที่ยังไม่ได้ซื้อคืน ของหลักทรัพย์ Local + NVDR /จำนวนหุ้นชำระแล้ว (%)

ข้อมูลในเอกสารฉบับนี้ รวบรวมมาจากแหล่งข้อมูลที่เชื่อถือได้ อย่างไรก็ดี บริษัทหลักทรัพย์ คิงส์ฟอร์ด จำกัด (มหาชน) ไม่สามารถที่จะยืนยันหรือรับรองความถูกต้องของข้อมูลเหล่านี้ได้ ไม่ว่าประการใด ๆ บทวิเคราะห์ในเอกสารนี้ จัดทำขึ้นโดยอ้างอิงหลักเกณฑ์ทางวิชาการเกี่ยวกับหลักการวิเคราะห์ และมีได้เป็นการชี้นำ หรือเสนอแนะให้ซื้อหรือขายหลักทรัพย์ใด ๆ การตัดสินใจซื้อหรือขายหลักทรัพย์ใด ๆ ของผู้อ่าน ไม่ว่าจะเกิดจากการอ่านบทความในเอกสารหรือไม่ก็ตาม ล้วนเป็นผลจากการใช้วิจารณญาณของผู้อ่าน โดยไม่มีส่วนเกี่ยวข้องกับหรือหนี้ผูกพันใด ๆ กับ บริษัทหลักทรัพย์ คิงส์ฟอร์ด จำกัด(มหาชน) ไม่ว่ากรณีใด

# Top 20 Outstanding Short



KINGSFORD

วันอังคารที่ 11 กุมภาพันธ์ พ.ศ. 2568

หลักทรัพย์	ปริมาณการขายชอร์ตที่ยังไม่ได้ซื้อคืน ณ สิ้นวัน (หุ้น)		สถานะขายชอร์ต คงเหลือ (%)	สถานะชอร์ตเพิ่ม/ลด เมื่อเทียบวันก่อนหน้า (%)
	Local	NVDR		
HANA	8,900,900	15,404,720	2.745	-0.001
BCP	8,887,200	21,176,600	2.183	0.007
KCE	11,178,300	14,392,900	2.163	-0.003
PTTGC	12,619,700	65,149,600	1.725	-0.034
TOP	14,057,000	23,018,846	1.660	0.000
TISCO	10,032,965	3,067,500	1.636	0.001
SPRC	6,348,400	62,478,583	1.587	-0.002
BCH	23,258,400	15,770,500	1.565	-0.040
OSP	15,363,800	28,813,200	1.471	0.028
BEM	16,414,300	181,588,096	1.295	0.017
BANPU	23,403,000	104,418,932	1.276	-0.036
BGRIM	11,728,500	19,345,100	1.192	0.008
CBG	3,422,430	8,417,000	1.184	0.017
IRPC	68,335,300	172,817,315	1.180	0.005
BTS	17,851,800	165,828,454	1.141	-0.020
MTC	9,729,107	14,084,600	1.123	-0.024
WHA	125,410,800	40,920,900	1.113	-0.040
BH	3,047,441	5,636,400	1.092	0.019
EA	20,378,300	57,199,104	1.045	-0.035
KBANK	2,787,500	21,912,100	1.042	-0.001

หมายเหตุ : เรียงตามการเปลี่ยนแปลงของปริมาณการขายชอร์ตที่ยังไม่ได้ซื้อคืน ของหลักทรัพย์ Local + NVDR / จำนวนหุ้นชำระแล้ว (%)

ข้อมูลในเอกสารฉบับนี้ รวบรวมมาจากแหล่งข้อมูลที่น่าเชื่อถือ อย่างไรก็ตาม บริษัทหลักทรัพย์ คิงส์ฟอร์ด จำกัด (มหาชน) ไม่สามารถที่จะยืนยันหรือรับรองความถูกต้องของข้อมูลเหล่านี้ได้ ไม่ว่าประการใด ๆ บทวิเคราะห์ในเอกสารนี้ จัดทำขึ้นโดยอ้างอิงหลักเกณฑ์ทางวิชาการเกี่ยวกับหลักการวิเคราะห์ และมีได้เป็นการชี้ว่า หรือเสนอแนะให้ซื้อหรือขายหลักทรัพย์ใด ๆ การตัดสินใจซื้อหรือขายหลักทรัพย์ใด ๆ ของผู้อ่าน ไม่ว่าจะเกิดจากการอ่านบทความในเอกสารนี้หรือไม่ก็ตาม ส่วนเป็นผลจากการใช้วิจารณญาณของผู้อ่าน โดยไม่มีส่วนเกี่ยวข้องกับหน่วยงานใด ๆ กับ บริษัทหลักทรัพย์ คิงส์ฟอร์ด จำกัด(มหาชน) ไม่ว่ากรณีใด