

# SET50 Index Futures

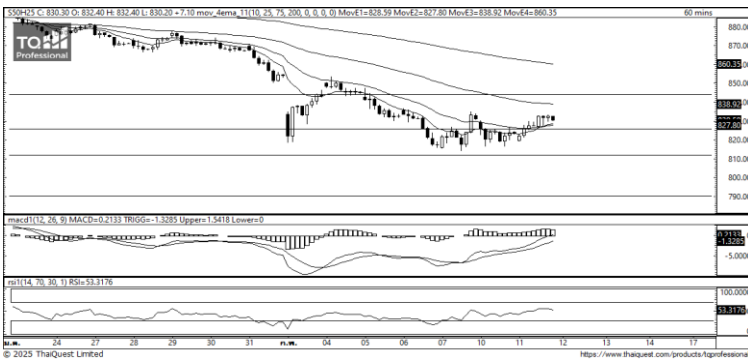


KINGSFORD

วันพฤหัสบดีที่ 13 กุมภาพันธ์ พ.ศ. 2568

## Market Overview

- นักลงทุนต่างชาติ Long สุทธิ 12,028 สัญญา ยอดสะสมประจำเดือน ก.พ. มียอด Long สุทธิ 77,167 สัญญา และ ยอดสะสมปี 2568 เป็นยอด Long สุทธิ 17,748 สัญญา
- ดัชนี DJIA ปิดที่ -0.50%, ดัชนี S&P500 ปิดที่ -0.27% และดัชนี Nasdaq ปิดที่ +0.03%
- ดัชนี CPI ที่สูงเกินคาดถือเป็นการตอกย้ำการส่งสัญญาณล่าสุดของเจอโรม พาวเวล ประธานเฟดที่กล่าวว่า เฟดไม่จำเป็นต้องรีบปรับลดอัตราดอกเบี้ย เนื่องจากเงินเฟ้อยังคงอยู่สูงกว่าเป้าหมายของเฟดที่ระดับ 2% ล่าสุดเครื่องมือ FedWatch Tool ของ CME Group บ่งชี้ว่า นักลงทุนให้น้ำหนัก 70% ในการคาดการณ์ว่าเฟดจะปรับลดอัตราดอกเบี้ยลงอีก 0.25% ภายในสิ้นปีนี้ ซึ่งลดลงจากระดับ 80% ที่คาดการณ์ไว้ในวันอังคาร



ที่มา: Kingsford Research

Volume by Investors	SET (Million Bath)	Index Futures (Contracts)
Local Institutions	-357.75	-703
Foreign	1,008.29	12,028
Local Investor	-615.65	-11,325



ที่มา: Kingsford Research

## ภาพการลงทุนระยะสั้น

แนะนำ : Long , แนวรับ: 825 แนวต้าน: 838 Stop Loss: 820

S50H25 ปิดที่ 830.50 จุด ดัชนีมีการปรับตัว +0.86% เป็นการปรับตัวขึ้นเหนือ EMA 25 ส่วน Indicator สนับสนุนแนวโน้มขาขึ้น ระยะสั้นมองเป็นปรับตัวขึ้นทดสอบ EMA 75 หากปรับตัวสูงกว่า 838 แนะนำเปิดสถานะ Long จะเป็นฝั่งที่ได้เปรียบกว่า

## ภาพการลงทุนรายสัปดาห์

แนะนำ Short 3/3 Port แนวรับ : 790 แนวต้าน : 845 Stoploss : 835

Set 50 Index Future สัปดาห์นี้ยังเคลื่อนไหวต่ำกว่าราคาปิดของสัปดาห์ที่แล้วยังถือว่าสนับสนุนแนวโน้มขาลง ส่วน Indicator สนับสนุนแนวโน้มขาลง หากยังปรับตัวต่ำกว่า 820 แนะนำ Short ยังได้เปรียบกว่า

	Close	Change	Volume	OI
SET50	837.12	7.3	1,624,879,300	29,771,333,855
S50H25	830.50	7.1	245,625	539,752
S50M25	826.30	7.1	28,576	63,161
S50U25	823.00	6.8	4,875	25,212
S50G25	832.90	7.2	263	282

Source: TQ Pro

	Last	Support	Resistance
SET50	837.12	835	845
S50H25	830.50	825	838
S50M25	826.30	825	838
S50U25	823.00	820	830
S50F25	832.90	830	840

Source: TQ Pro

Series	Close	Chg	Vol. Contracts	OI	OI Chg	Theoretical	Basis	Daly Left	LTD
S50H25	823.40	-7.7	552,224	552,224	260,356	828.88	-6.47	45	28/3/2025
S50M25	819.20	-7.5	65,113	65,113	32,723	826.87	-10.67	136	27/6/2025
S50U25	816.20	-7.6	24,379	24,379	18,263	824.80	-13.67	230	29/9/2025
S50G25	825.70	-7.2	252	252	-227	829.52	-4.17	16	27/2/2025
S50J25	820.30	-7.9	114	114	-17	828.17	-9.57	77	29/4/2025

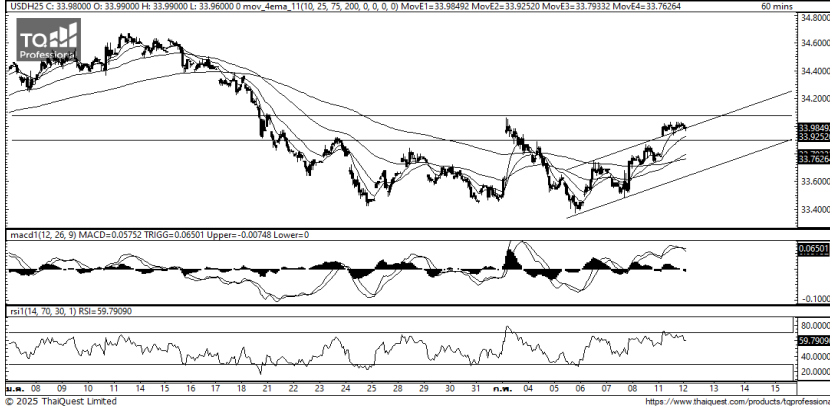
ข้อมูลในเอกสารฉบับนี้ รวบรวมมาจากแหล่งข้อมูลที่น่าเชื่อถือ อย่างไรก็ดี บริษัทหลักทรัพย์ คิงส์ฟอร์ด จำกัด (มหาชน) ไม่สามารถที่จะยืนยันหรือรับรองความถูกต้องของข้อมูลเหล่านี้ได้ ไม่ว่าประการใด ๆ บทวิเคราะห์ในเอกสารนี้ จัดทำขึ้นโดยอ้างอิงหลักเกณฑ์ทางวิชาการเกี่ยวกับหลักการวิเคราะห์ และมีได้เป็นการชี้แนะ หรือเสนอแนะให้ซื้อหรือขายหลักทรัพย์ใด ๆ การตัดสินใจซื้อหรือขายหลักทรัพย์ใด ๆ ของผู้อ่าน ไม่ว่าจะเกิดจากการอ่านบทความในเอกสารนี้หรือไม่ก็ตาม ล้วนเป็นผลจากการใช้วิจารณญาณของผู้อ่าน โดยไม่มีส่วนเกี่ยวข้องกับหรือพันธะผูกพันใด ๆ กับ บริษัทหลักทรัพย์ คิงส์ฟอร์ด จำกัด (มหาชน) ไม่ว่ากรณีใด

# SET50 Index Futures



KINGSFORD

## Currency Futures



ที่มา: Kingsford Research

### ภาพการลงทุกระยะสั้น

Dollar Index : 107.94 จุด หรือ +0.00%, USDH24 : +0.17 THB/USD

แนะนำ เปิดสถานะ : Short

แนวรับ: 33.00 THB/USD แนวต้าน: 34.10 THB/USD Stop Loss: 34.15

USDH25 : ราคาช่วงกลางคืนเมื่อวันพุธที่ผ่านมาปิดที่ 33.98 THB/USD ปรับตัวขึ้นเหนือ

กรอบแนวโน้มขาขึ้น ส่วน Indicator MACD มีสัญญาณถ่วงกลับตัวลง หากปรับตัวลงต่ำกว่า 33.80 การเปิดสถานะ Short จะเป็นสิ่งที่ได้เปรียบกว่า

	Last	Change	Volume	OI
USDH25	33.98	0.17	22,202	95,935
USDM25	33.79	0.19	3,222	31,790
USDG25	34.04	0.17	2,124	8,474
USDJ25	33.96	0.22	40	825

Source: TQ Pro

	Last	Support	Resistance
RTXUSTB	33.90	33.80	34.10
USDH25	33.98	33.80	34.10
USDM25	33.79	33.75	34.00

Source: Kingsford Securities

	Close	Change	Volume	OI
EURUSD	1.04	0.00		
EURUSDH25	1.0344	-0.0011	1.0393	0.0049

Source: TQ Pro

	Close	Change	Volume	OI
USDJPY	154.33	1.91		
USDJPYH25	151.20	-0.25	1,021	5441

Source: TQ Pro

Apichai Raomanachai

Fundamental and Technical Investment Analysis

ID No. 002939 Tel 02-829-6999 Ext 2200

Email : apichai.ra@kfsec.co.th

Nut Kaewborisutsakul

Assistant Investment Analyst

ข้อมูลในเอกสารฉบับนี้ รวบรวมมาจากแหล่งข้อมูลที่น่าเชื่อถือ อย่างไรก็ดี บริษัทหลักทรัพย์ คิงส์ฟอร์ด จำกัด (มหาชน) ไม่สามารถที่จะยืนยันหรือรับรองความถูกต้องของข้อมูลเหล่านี้ได้ ไม่ว่าประการใด ๆ บทวิเคราะห์ในเอกสารนี้ จัดทำขึ้นโดยอ้างอิงหลักเกณฑ์ทางวิชาการเกี่ยวกับหลักการวิเคราะห์ และมีได้เป็นการชี้แนะ หรือเสนอแนะให้ซื้อหรือขายหลักทรัพย์ใด ๆ การตัดสินใจซื้อหรือขายหลักทรัพย์ใด ๆ ของผู้อ่าน ไม่ว่าจะเกิดจากการอ่านบทความในเอกสารนี้หรือไม่ก็ตาม ล้วนเป็นผลจากการใช้วิจารณญาณของผู้อ่าน โดยไม่มีส่วนเกี่ยวข้องกับหรือพัวพันผูกพันใด ๆ กับ บริษัทหลักทรัพย์ คิงส์ฟอร์ด จำกัด (มหาชน) ไม่ว่ากรณีใด



## Most Active Grainer (%chg)

Rank	STOCK	OI	Price Chg (20 Working Days)
1	BCPG	10,402	12.40%
2	MINT	6,253	7.74%
3	SAMART	16,733	7.63%
4	BCP	6,975	7.41%
5	TRUE	28,641	6.78%
6	TTB	42,092	6.01%
7	BTS	62,837	5.13%
8	KTB	4,659	4.95%
9	BAM	10,095	4.35%
10	SCB	1,357	3.29%
11	BEC	29,164	3.16%
12	AP	48,191	2.58%
13	ERW	11,397	2.44%
14	THG	320	1.56%
15	KTC	66,480	1.48%
16	MTC	2,343	1.14%
17	TTW	520	1.14%
18	TPIPP	3,118	0.68%
19	PLANB	60,901	0.00%
20	CRC	1,050	0.00%
21	BLA	380	0.00%
22	SAWAD	3,314	0.00%
23	PSL	1,319	0.00%
24	BBL	16,953	-0.33%
25	TCAP	313	-0.50%
26	BA	3,815	-0.51%
27	TISCO	293	-1.01%
28	ADVANC	2,139	-1.05%
29	TKN	788	-1.18%
30	AEONTS	100	-1.79%

## Top Gainers OI (%chg)

STOCK	OI	%Daily Top OI Change	STOCK	OI	%5 Day Top OI Change
GLOBAL	1,868	62.86%	BANPU	527,326	383.54%
SIRI	23,780	33.84%	SPALI	2,329	212.20%
KKP	1,404	20.83%	TRUE	28,641	67.26%
OSP	4,327	12.92%	INTUCH	3,423	40.34%
CHG	7,950	11.52%	KKP	1,404	34.87%
KTB	4,659	10.53%	BPP	532	29.13%
MBK	1,137	10.07%	TISCO	293	29.07%
CBG	2,653	8.95%	KTB	4,659	22.64%
INTUCH	3,423	8.77%	SIRI	23,780	18.43%
BTS	62,837	8.10%	ICHI	1,514	16.28%
BEM	23,213	6.66%	BEM	23,213	16.14%
EA	1,530	6.18%	COM7	18,672	12.66%
BCP	6,975	6.13%	STA	3,020	10.87%
AOT	8,384	5.38%	TOP	12,057	10.76%
SPCG	807	5.22%	AOT	8,384	10.61%

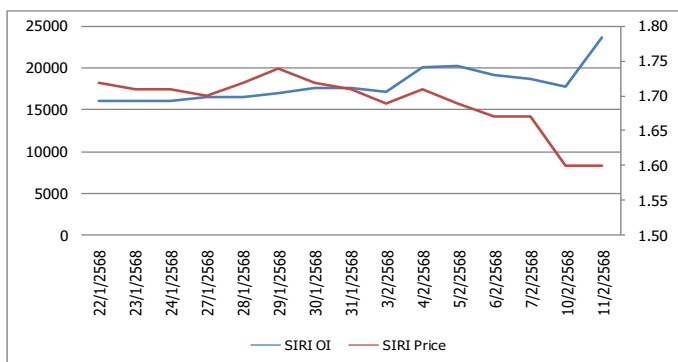
Source: TQ Pro

## Top Loser OI (%chg)

STOCK	OI	%Daily Top OI Change	STOCK	OI	%5 Day Top OI Change
EASTW	34	-22.73%	BEAUTY	644	-76.57%
CRC	1,050	-22.57%	TASCO	747	-54.70%
AMATA	1,081	-15.48%	MBK	1,137	-45.62%
ADVANC	2,139	-12.37%	EPG	1,808	-45.10%
PTTEP	3,597	-9.03%	CPN	1,880	-38.40%
LH	24,036	-7.65%	AEONTS	100	-37.89%
MINT	6,253	-6.49%	CENTEL	1,077	-32.60%
SAMART	16,733	-6.18%	BCPG	10,402	-31.83%
ICHI	1,514	-5.96%	SPRC	2,281	-31.56%
CPF	5,447	-5.88%	HMPRO	10,794	-30.30%
DELTA	3,733	-5.85%	BGRIM	7,411	-30.08%
BEAUTY	644	-4.73%	KCE	4,443	-29.04%
PRM	33,199	-4.07%	AMATA	1,081	-26.61%
RATCH	2,611	-3.76%	IVL	7,682	-25.27%
TPIPL	1,305	-3.62%	BTS	62,837	-24.60%

## หุ้นที่มีทิศทาง ราคาและ OI ที่น่าจับตามอง

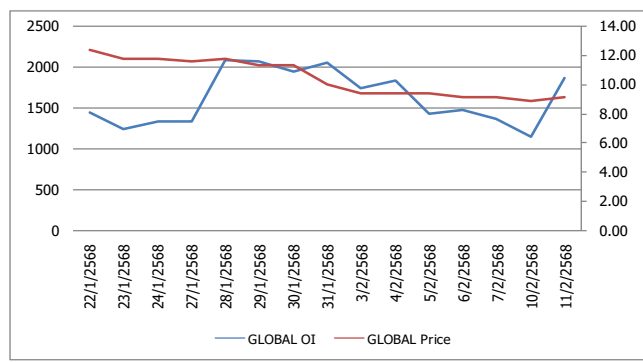
### OI Trend SIRI



**Recommend : Short**  
**Support : 1.50**

**Resistance : 1.65**  
**Stop-Loss : 1.67**

### OI Trend GLOBAL



**Recommend : Long**  
**Support : 9.00**

**Resistance : 9.40**  
**Stop-Loss : 8.95**

Source: KINGSFORD

APICHA RAOMANACHAI No. 002939  
NUT KAEWBORISUTSAKUL Asst. Derivatives Analyst

ข้อมูลในเอกสารฉบับนี้ รวมรวมมาจากแหล่งข้อมูลที่น่าเชื่อถือ อย่างไรก็ตาม บริษัทหลักทรัพย์ คิงส์ฟอร์ด จำกัด (มหาชน) ไม่สามารถที่จะยืนยันหรือรับรองความถูกต้องของข้อมูลเหล่านี้ได้ ไม่ว่าประการใด ๆ บทวิเคราะห์ในเอกสารนี้ จัดทำขึ้นโดยอ้างอิงหลักการทางวิชาการเกี่ยวกับหลักการวิเคราะห์ และมีได้เป็นการชี้แนะ หรือเสนอแนะให้ซื้อหรือขายหลักทรัพย์ใด ๆ การตัดสินใจซื้อหรือขายหลักทรัพย์ใด ๆ ของผู้อ่าน ไม่ว่าจะเกิดจากการอ่านบทความในเอกสารหรือไม่ได้ตาม ส่วนเป็นผลจากการใช้วิจารณญาณของผู้อ่าน โดยไม่มีส่วนเกี่ยวข้องกับหรือที่ระบุพื้นที่ใด ๆ กับ บริษัทหลักทรัพย์ คิงส์ฟอร์ด จำกัด (มหาชน) ไม่ควรกรณีใด

## ข้อมูลสถิติ Program Trading รายวัน

ประเภท	ซื้อ	ขาย	สุทธิ
Program Trading	20,192.59	19,123.20	1,069.38
Non Program Trading	19,880.39	20,949.77	-1,069.38
Total	40,072.98	40,072.98	

## ข้อมูลรายหลักทรัพย์ \*

หลักทรัพย์	ตลาด	มูลค่า Program Trading (บาท)	% มูลค่า Program Trading เทียบกับมูลค่าการซื้อขายแบบ Auto Matching
KCE	SET	129,573,020	46.11
CCET	SET	417,957,223	37.78
BCH	SET	30,854,905	36.21
VGI	SET	71,137,568	34.09
SISB	SET	38,076,938	33.36

หมายเหตุ "Program Trading" หมายถึง การซื้อขายหลักทรัพย์ด้วยชุดคำสั่งคอมพิวเตอร์

\* แสดงข้อมูลของหลักทรัพย์ที่มีราคาปิด และมูลค่าการซื้อขายเปลี่ยนแปลงไปมากกว่าวันทำการซื้อขายก่อนหน้า

\* กรณีไม่แสดงข้อมูล หมายถึง ไม่มีหลักทรัพย์เข้าเกณฑ์ที่กำหนด

## ข้อมูลการขายชอร์ตที่ยังไม่ได้ซื้อคืน

### สถานะ Short เพิ่มขึ้น

หลักทรัพย์	ปริมาณการขายชอร์ตคงเหลือ (%)	สถานะชอร์ตเพิ่มขึ้น เมื่อเทียบวันก่อนหน้า (%)
AU	0.07%	0.05%
BCP	2.22%	0.04%
OSP	1.51%	0.04%
KKP	0.70%	0.03%
AP	0.42%	0.03%
BEM	1.32%	0.03%
IRPC	1.21%	0.03%
SAWAD	0.73%	0.03%
GULF	0.31%	0.02%
GLOBAL	0.70%	0.02%

### สถานะ Short ลดลง

หลักทรัพย์	ปริมาณการขายชอร์ตคงเหลือ (%)	สถานะชอร์ตลดลง เมื่อเทียบวันก่อนหน้า (%)
TISCO	1.61%	-0.03%
BCH	1.54%	-0.03%
HMPRO	0.99%	-0.02%
COM7	0.78%	-0.02%
CENTEL	0.35%	-0.02%
CPAXT	0.17%	-0.02%
AOT	0.82%	-0.02%
BANPU	1.26%	-0.01%
KCE	2.15%	-0.01%
TOP	1.65%	-0.01%

หมายเหตุ : เรียงตามการเปลี่ยนแปลงของปริมาณการขายชอร์ตที่ยังไม่ได้ซื้อคืน ของหลักทรัพย์ Local + NVDR / จำนวนหุ้นชำระแล้ว (%)

ข้อมูลในเอกสารฉบับนี้ รวบรวมมาจากแหล่งข้อมูลที่เชื่อถือได้ อย่างไรก็ดี บริษัทหลักทรัพย์ คิงส์ฟอร์ด จำกัด (มหาชน) ไม่สามารถที่จะยืนยันหรือรับรองความถูกต้องของข้อมูลเหล่านี้ได้ ไม่ว่าประการใด ๆ บทวิเคราะห์ในเอกสารนี้ จัดทำขึ้นโดยอ้างอิงหลักเกณฑ์ทางวิชาการเกี่ยวกับหลักการวิเคราะห์ และมีได้เป็นการชี้นำ หรือเสนอแนะให้ซื้อหรือขายหลักทรัพย์ใด ๆ การตัดสินใจซื้อหรือขายหลักทรัพย์ใด ๆ ของผู้อ่าน ไม่ว่าจะเกิดจากการอ่านบทความในเอกสารนี้หรือไม่ก็ตาม ล้วนเป็นผลจากการใช้วิจารณญาณของผู้อ่าน โดยไม่มีส่วนเกี่ยวข้องกับหรือหนี้ระยะผูกพันใด ๆ กับ บริษัทหลักทรัพย์ คิงส์ฟอร์ด จำกัด (มหาชน) ไม่ว่ากรณีใด

# Top 20 Outstanding Short



KINGSFORD

วันพฤหัสบดีที่ 13 กุมภาพันธ์ พ.ศ. 2568

หลักทรัพย์	ปริมาณการขายชอร์ตที่ยังไม่ได้ซื้อคืน ณ สิ้นวัน (หุ้น)		สถานะขายชอร์ต คงเหลือ (%)	สถานะชอร์ตเพิ่ม/ลด เมื่อเทียบวันก่อนหน้า (%)
	Local	NVDR		
HANA	8,910,300	15,338,720	2.739	-0.006
BCP	8,868,700	21,726,700	2.222	0.039
KCE	11,186,700	14,240,400	2.151	-0.012
PTTGC	12,106,500	65,188,300	1.714	-0.011
TOP	13,792,700	23,022,746	1.648	-0.012
TISCO	9,818,665	3,070,000	1.610	-0.026
SPRC	6,403,600	62,361,583	1.586	-0.001
BCH	22,702,000	15,694,600	1.540	-0.025
OSP	16,115,800	29,153,800	1.507	0.036
BEM	17,498,200	184,583,696	1.322	0.027
BANPU	23,321,800	103,090,932	1.262	-0.014
IRPC	73,694,300	172,875,715	1.207	0.027
CBG	3,531,630	8,491,600	1.202	0.018
BGRIM	11,699,000	19,327,300	1.190	-0.002
BTS	18,509,100	165,630,267	1.144	0.003
WHA	127,521,300	41,387,700	1.130	0.017
MTC	9,765,707	13,996,500	1.121	-0.002
BH	3,070,741	5,644,100	1.096	0.004
KBANK	2,676,700	22,369,800	1.057	0.015
EA	20,661,200	57,501,204	1.052	0.008

หมายเหตุ : เรียงตามการเปลี่ยนแปลงของปริมาณการขายชอร์ตที่ยังไม่ได้ซื้อคืน ของหลักทรัพย์ Local + NVDR / จำนวนหุ้นชำระแล้ว (%)

ข้อมูลในเอกสารฉบับนี้ รวบรวมมาจากแหล่งข้อมูลที่นำเชื่อถือ อย่างไรก็ดี บริษัทหลักทรัพย์ คิงส์ฟอร์ด จำกัด (มหาชน) ไม่สามารถที่จะยืนยันหรือรับรองความถูกต้องของข้อมูลเหล่านี้ได้ ไม่ว่าประการใด ๆ บทวิเคราะห์ในเอกสารนี้ จัดทำขึ้นโดยอ้างอิงแหล่งข้อมูลที่ทางวิชาการเกี่ยวกับหลักทรัพย์วิเคราะห์ และมีได้เป็นการชี้นำ หรือเสนอแนะให้ซื้อหรือขายหลักทรัพย์ใด ๆ การตัดสินใจซื้อหรือขายหลักทรัพย์ใด ๆ ของผู้อ่าน ไม่ว่าจะเกิดจากการอ่านบทความในเอกสารนี้หรือไม่ก็ตาม ส่วนเป็นผลจากการใช้วิจารณญาณของผู้อ่าน โดยไม่มีส่วนเกี่ยวข้องกับหน่วยงานใด ๆ กับ บริษัทหลักทรัพย์ คิงส์ฟอร์ด จำกัด (มหาชน) ไม่ว่ากรณีใด