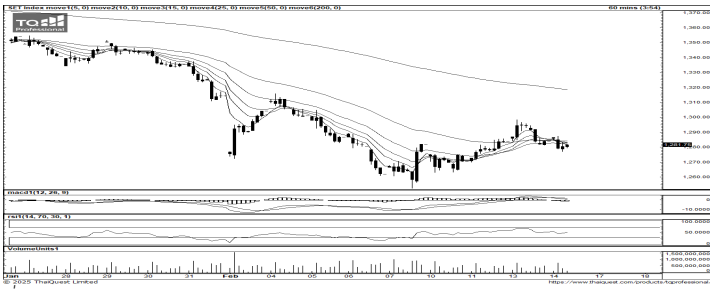
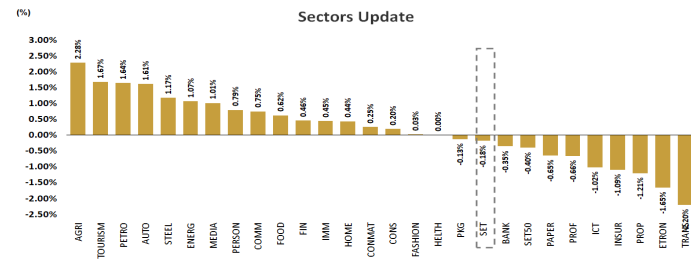


# Stock Forecast



ที่มา ; TQ Professional 60 Mins



ที่มา ; Kingsford Research, TQ

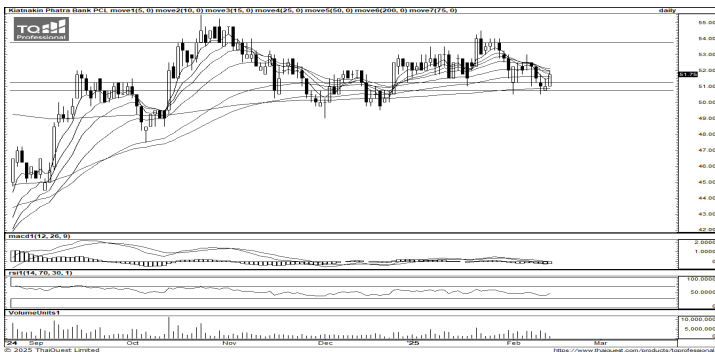
SET Index ปิดช่วงเช้า -2.36 จุด ที่ระดับ 1,281.75 จุด มูลค่าการซื้อขาย 1.94 หมื่น ลบ. โดยตลาดภูมิภาคเอเชียเช้านี้ทรงตัว หลัง ปธน.ทรัมป์ประกาศใช้ ม.ภาวะฉุกเฉินตอบโต้กับประเทศที่เก็บภาษีนำเข้าสินค้าสหรัฐ แต่อยู่ระหว่างรอประเมินข้อมูล ก่อนจะบังคับใช้ในวันที่ 1 เม.ย. นี้ โดยประเทศคู่ค้าพันธมิตรหลักของสหรัฐในเอเชีย เช่น ญี่ปุ่น, เกาหลีใต้ คาดจะได้รับ ม.ยกเว้นผ่อนผัน ขณะที่นายกฯ โมดิ ของอินเดียเดินทางเยือนสหรัฐ เพื่อทำข้อตกลงการค้ากับสหรัฐ เช่น นำเข้าพลังงานจากสหรัฐเพิ่มมากขึ้น, เพิ่มบขี้อากาศจากสหรัฐ และลดภาษีนำเข้ารถยนต์ & มอเตอร์ไซด์ Harley Davidson และอื่น ๆ ส่วนดัชนีเซี่ยงไฮ้เช้านี้ +0.3%, ยังเส็ง +2.5% ได้แรงหนุนจากหุ้นกลุ่มเทคโนโลยี AI ที่ได้ประโยชน์จากการเปิดตัว DeepSeek ข้อมูลเศรษฐกิจค่าวันนี้ติดตามยอดค้าปลีกสหรัฐ ม.ค. และ Euro GDP Q4/67 สำหรับดัชนี SET เช้านี้ปรับตัวลดลง จากแรงขายกลุ่มขนส่ง นำโดย AOT -3.2% จากความกังวลจำนวนผู้ใช้งานสนามบินอาจชะลอตัว หลังผ่านช่วงเทศกาลตรุษจีน และกลุ่ม ICT ปรับลดลง โดย ADVANC ถูกแรงขายทำกำไร หลังวานนี้ราคาหุ้นปรับขึ้นจบ Q4/67 ที่ดีกว่าคาด และประกาศจ่ายเงินปันผลที่ 5.74 บาท/หุ้น โดยวันนี้นักลงทุนยังรอรายงานงบ Q4/67 ของ บจ.สำคัญ ๆ เช่น DELTA ซึ่ง BB.Consensus คาดกำไรที่ 5.1 พัน ลบ. -13%QoQ, +9%YoY ภาคบាយางแนวรับดัชนี SET ที่ 1,275 - 1,280 แนวต้าน 1,285 - 1,290

Resistance 1,285 - 1,290

Support 1,275 - 1,280

**Analysts**  
 Apichai Raomanachai No. 002939  
 Nopporn Chaykaew No. 043964  
**Assistant Analysts (Technical)**  
 Nattawat Poosunthornsi No. 087077

## Stock Forecast



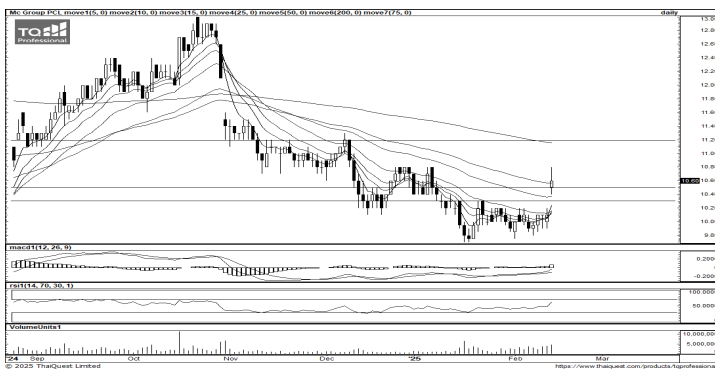
ที่มา ; TQ Professional

### KKP

Resistance 53.75

Support 51.25

แนะนำซื้อเก็งกำไร ระดับราคาประมาณตัวเหนือเส้นค่าเฉลี่ย EMA 200 วัน ด้าน Volume มีสะสม ขณะที่ Indicators เริ่มฟื้นตัว พิจารณา Trading Buy วางแนวรับบริเวณ 56.50 บาท วางแนวต้านทำกำไรบริเวณ 60.75-62.50 บาท หากราคาเคลื่อนไหวต่ำกว่า 50.75 บาท แนะนำ Stop-Loss



ที่มา ; TQ Professional

### MC

Resistance 11.20

Support 10.50

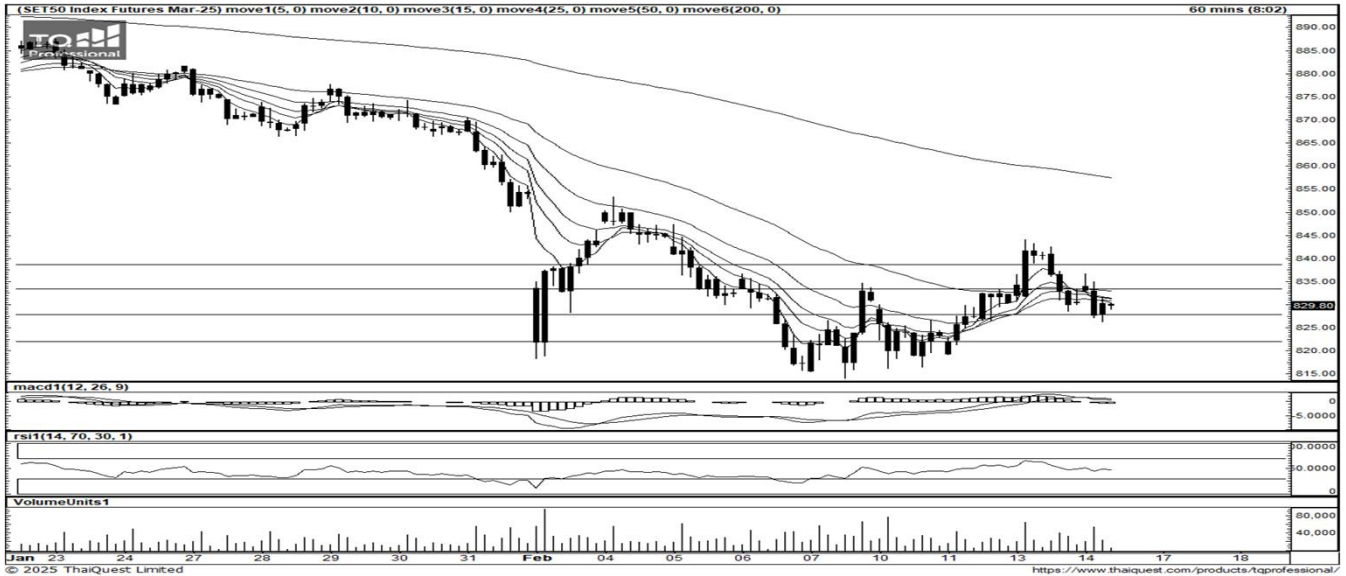
แนะนำซื้อเก็งกำไร ระดับราคาฟื้นตัวจากแนวพัก support ด้วยเส้นค่าเฉลี่ย EMA ระยะสั้น ด้าน Volume มีสะสม ขณะที่ Indicators หันหาโซนบวก พิจารณา Trading Buy วางแนวรับบริเวณ 10.50 บาท วางแนวต้านทำกำไรบริเวณ 11.20 บาท หากราคาเคลื่อนไหวต่ำกว่า 10.30 บาท แนะนำ Stop-Loss

ข้อมูลในเอกสารฉบับนี้ รวบรวมมาจากแหล่งข้อมูลที่น่าเชื่อถือ อย่างไรก็ดี บริษัทหลักทรัพย์ คิงส์ฟอร์ด จำกัด(มหาชน)ไม่สามารถที่จะยืนยันหรือรับรองความถูกต้องของข้อมูลเหล่านี้ได้ ไม่ว่าประการใด ๆ ทวีติการะโนเอกสารนี้จัดทำขึ้นโดยอ้างอิงแหล่งเกณท์ทางวิชาการเกี่ยวกับหลักการวิเคราะห์ และมีได้เป็นการชี้แนะ หรือเสนอแนะให้ซื้อหรือขายหลักทรัพย์ใด ๆ การตัดสินใจซื้อหรือขายหลักทรัพย์ใด ๆ ของผู้อ่าน ไม่ว่าจะเกิดจากการอ่านบทความในเอกสารนี้หรือไม่ก็ตาม ล้วนเป็นผลจากการใช้วิจารณญาณของผู้อ่าน โดยไม่มีส่วนเกี่ยวข้องกับหรือพันธมิตรใด ๆ กับ บริษัทหลักทรัพย์ คิงส์ฟอร์ด จำกัด(มหาชน) ไม่ว่ากรณีใด

# SET 50 INDEX FUTURES



วันศุกร์ที่ 14 กุมภาพันธ์ พ.ศ. 2568



Source: Thaiquest \* Time Frame 60 Minute

**S50H25 ปิดที่ 829.80 จุด -1.10 จุด -0.13%**

**กลยุทธ์การลงทุนภาคขาย** | เข้านี้ ดัชนีแกว่งบวกรอบปัจจัยใหม่ สำหรับสัญญา S50H25 เราประเมินการเคลื่อนไหวใน กรอบแนวรับ 822/828 จุด และ แนวต้าน 833//838 จุด เบื้องต้น ระยะสั้น วาง บริเวณ 828 จุด เป็นเกณฑ์เลือกข้าง (ยืนได้ Longได้เปรียบ / ไม่ได้ Short ยังได้เปรียบ)

**ข้อมูลการซื้อขาย Block-Trade ปิด**  
ภาคเช้าวันที่ 14 ก.พ.68 (12:19)

| Single Stock Futures | contracts |
|----------------------|-----------|
| TRUE Futures         | 4,500     |
| VGI Futures          | 4,000     |
| HMPRO Futures        | 1,300     |
| AOT Futures          | 1,280     |
| BTS Futures          | 1,180     |

Source: www.tfex.co.th

|        | Close  | Change | %Change | Volume      | Support  | Resistance |
|--------|--------|--------|---------|-------------|----------|------------|
| SET50  | 835.93 | -3.36  | -0.40%  | 676,177,000 | 828//833 | 838//845   |
| S50H25 | 829.80 | -1.10  | -0.13%  | 105,893     | 822//828 | 833//838   |
| S50M25 | 825.60 | -1.00  | -0.12%  | 10,726      | 822      | 828        |

Source: Thaiquest, Kingsford

Analyst  
Apichai Raomanachai

No. 002939

Assistant Analyst(technical)  
Nattawat Poosunthornsri

No. 087077

[www.kingsfordsec.com](http://www.kingsfordsec.com)

**Disclaimer:** ข้อมูลในเอกสารฉบับนี้ รวบรวมมาจากแหล่งข้อมูลที่น่าเชื่อถืออย่างไรก็ดี บริษัทหลักทรัพย์ คิงส์ฟอร์ด จำกัด(มหาชน)ไม่สามารถที่จะยืนยันหรือรับรองความถูกต้องของข้อมูลเหล่านี้ได้ ไม่ว่าประการใด ๆ บทวิเคราะห์ในเอกสารนี้ จัดทำขึ้นโดยอ้างอิงหลักเกณฑ์ทางวิชาการเกี่ยวกับหลักการวิเคราะห์ และมีได้เป็นการชี้นำ หรือเสนอแนะให้ซื้อหรือขายหลักทรัพย์ใด ๆ การตัดสินใจซื้อหรือขายหลักทรัพย์ใด ๆ ของผู้อ่าน ไม่ว่าจะเกิดจากการอ่านบทความในเอกสารนี้หรือไม่ก็ตาม ล้วนเป็นผลจากการใช้วิจารณญาณของผู้อ่าน โดยไม่มีส่วนเกี่ยวข้องกับหรือพันธะผูกพันใด ๆ กับ บริษัทหลักทรัพย์ คิงส์ฟอร์ด จำกัด (มหาชน) ไม่ว่ากรณีใด

# Disclaimer



KINGSFORD

## คำแนะนำการลงทุน และความหมายของคำแนะนำการลงทุน

Stock Rating หมายถึงการให้คำแนะนำการลงทุนของบริษัท แบ่งเป็น 3 ระดับ

Buy หมายถึง ราคาพื้นฐานสูงกว่าราคาตลาด 15% หรือมากกว่า

Hold หมายถึงราคาพื้นฐานสูงกว่าราคาตลาดไม่เกิน 15% หรือต่ำกว่าราคาตลาดไม่เกิน 15 %

Sell หมายถึง ราคาพื้นฐานต่ำกว่าราคาตลาด 15% หรือมากกว่า

เอกสารฉบับนี้จัดทำขึ้นโดยบริษัทหลักทรัพย์คิงส์ฟอร์ด จำกัด (มหาชน) ข้อมูลที่ปรากฏในเอกสารฉบับนี้จัดทำโดยอาศัยข้อมูลที่ได้มาจากแหล่งที่เชื่อหรือควรเชื่อว่ามี ความน่าเชื่อถือ และ/หรือถูกต้อง อย่างไรก็ตามบริษัทไม่ยืนยัน และไม่รับรองถึงความครบถ้วนสมบูรณ์หรือถูกต้องของข้อมูลดังกล่าว และไม่ได้ประกันราคาหรือผลตอบแทน ของหลักทรัพย์ที่ปรากฏข้างต้น แม้ว่าข้อมูลดังกล่าวจะปรากฏข้อความที่อาจเป็นหรืออาจตีความว่าเป็นเช่นนั้นได้ บริษัทจึงไม่รับผิดชอบต่อการนำเอาข้อมูล ข้อความ ความเห็น และหรือบทสรุปที่ปรากฏในเอกสารฉบับนี้ไปใช้ไม่ว่ากรณีใดๆ ข้อมูลและความเห็นที่ปรากฏอยู่ในเอกสารฉบับนี้ได้ประสงค์จะชี้ชวน เสนอแนะ หรือจูงใจให้ลงทุน ใน หรือ ซื้อหรือขายหลักทรัพย์ที่ปรากฏในเอกสารฉบับนี้และข้อมูลมีการแก้ไขเพิ่มเติมเปลี่ยนแปลงโดยมีต้องแจ้งให้ทราบล่วงหน้า ผู้ลงทุนควรใช้ดุลยพินิจอย่างรอบคอบใน การลงทุนในหรือซื้อหรือขายหลักทรัพย์ บริษัทสงวนลิขสิทธิ์ในข้อมูลที่ปรากฏในเอกสารนี้ ห้ามมิให้ผู้ใดใช้ประโยชน์ ทำซ้ำ ดัดแปลง นำออกแสดง ทำให้ปรากฏหรือเผยแพร่ ต่อสาธารณชน ไม่ว่าด้วยประการใดๆ ซึ่งข้อมูลในเอกสารนี้ไม่ว่าทั้งหมดหรือบางส่วน เว้นแต่ได้รับอนุญาตเป็นหนังสือจากบริษัทเป็นการล่วงหน้า การกล่าว คิด หรืออ้างอิง ข้อมูลบางส่วนตามสมควรในเอกสารนี้ ไม่ว่าในบทความ บทวิเคราะห์ บทวิจัย หรือในเอกสาร หรือการสื่อสารอื่นใดจะต้องกระทำโดยถูกต้อง และไม่เป็นการก่อให้เกิดการ เข้าใจผิดหรือความเสียหายแก่บริษัท ต้องรับรู้ถึงความเป็นเจ้าของลิขสิทธิ์ในข้อมูลบริษัท และต้องอ้างอิงถึงเอกสารฉบับนี้ และวันที่ในเอกสารฉบับนี้ของบริษัทโดยชัดเจน การลงทุนในหรือซื้อหรือขายหลักทรัพย์ย่อมมีความเสี่ยง ท่านควรทำความเข้าใจอย่างถ่องแท้ต่อลักษณะของหลักทรัพย์แต่ละประเภทและควรศึกษาข้อมูลของบริษัทที่ออก หลักทรัพย์และข้อมูลอื่นใดที่เกี่ยวข้องก่อนการตัดสินใจลงทุนในหรือซื้อหรือขายหลักทรัพย์

ข้อมูลในเอกสารฉบับนี้ รวบรวมมาจากแหล่งข้อมูลที่น่าเชื่อถือ อย่างไรก็ดี บริษัทหลักทรัพย์ คิงส์ฟอร์ด จำกัด(มหาชน)ไม่สามารถที่จะยืนยันหรือรับรองความถูกต้องของข้อมูลเหล่านี้ได้ ไม่ว่าประการใดๆ บทวิเคราะห์ในเอกสารนี้ จัดทำขึ้นโดยอ้างอิง หลักเกณฑ์ทางวิชาการเกี่ยวกับหลักการวิเคราะห์ และมีได้เป็นการชี้แนะ หรือเสนอแนะให้ซื้อหรือขายหลักทรัพย์ใดๆ การตัดสินใจซื้อหรือขายหลักทรัพย์ใดๆ ของผู้อ่าน ไม่ว่าจะเกิดจากการอ่านบทความในเอกสารนี้หรือไม่ก็ตาม ล้วนเป็นผลจากการใช้ วิจารณญาณของผู้อ่าน โดยไม่มีส่วนเกี่ยวข้องกับอะไรรวมทั้งใดๆ กับ บริษัทหลักทรัพย์ คิงส์ฟอร์ด จำกัด(มหาชน) ไม่ว่ากรณีใด

# Disclaimer



KINGSFORD

Thai Institute of Directors Association (IOD) – Corporate Governance Report Rating 2024 (CG Score) ข้อมูล 28 ตุลาคม 2567



|        |        |        |        |        |        |        |       |        |        |        |       |        |        |
|--------|--------|--------|--------|--------|--------|--------|-------|--------|--------|--------|-------|--------|--------|
| AAV    | B      | CBG    | DITTO  | GULF   | KBANK  | MFEC   | PCSGH | RPC    | SEAOIL | SSF    | THIP  | TRV    | WINMED |
| ABM    | BAFS   | CENDEL | DMT    | GUNKUL | KCC    | MINT   | PDJ   | RPH    | SELIC  | SSP    | THRE  | TSC    | WINNER |
| ACE    | BAM    | CFRESH | DOHOME | HANA   | KCE    | MODERN | PEER  | RS     | SENA   | SSSC   | THREL | TSTE   | ZEN    |
| ACG    | BANPU  | CHASE  | DRT    | HARN   | KCG    | MONO   | PG    | RT     | SENX   | STA    | TIPH  | TSTH   |        |
| ADVANC | BAY    | CHEWA  | DUSIT  | HENG   | KEX    | MOONG  | PHOL  | RWI    | SGC    | STEC   | TISCO | TTA    |        |
| AE     | BBGI   | CHOW   | EASTW  | HMPRO  | KKP    | MOSHI  | PIMO  | S      | SGF    | STGT   | TK    | TTB    |        |
| AF     | BBL    | CIMBT  | ECF    | HPT    | KSL    | MSC    | PLANB | S&J    | SGP    | STI    | TKS   | TTCL   |        |
| AGE    | BCH    | CIVIL  | ECL    | HTC    | KTB    | MST    | PLAT  | SA     | SHR    | SUC    | TKT   | TTW    |        |
| AH     | BCP    | CK     | EGCO   | ICC    | KTC    | MTC    | PLUS  | SAAM   | SICT   | SUN    | TLI   | TU     |        |
| AIT    | BCPG   | CKP    | EPG    | ICHI   | KTMS   | MTI    | PM    | SABINA | SIRI   | SUTHA  | TM    | TVDH   |        |
| AJ     | BDMS   | CNT    | ERW    | III    | KUMWEL | MVP    | PORT  | SAK    | SIS    | SVI    | TMILL | TVO    |        |
| AKP    | BEC    | COLOR  | ETC    | ILINK  | LALIN  | NCH    | PPP   | SAMART | SITHAI | SYMC   | TMT   | TVT    |        |
| AKR    | BEM    | COM7   | ETE    | ILM    | LANNA  | NER    | PPS   | SAMTEL | SJWD   | SYNEX  | TNDT  | TWPC   |        |
| ALLA   | BEYOND | CPALL  | FLOYD  | IND    | LH     | NKI    | PR9   | SAT    | SKE    | SYNTEC | TNITY | UAC    |        |
| ALT    | BGC    | CPAXT  | FN     | INET   | LHFG   | NOBLE  | PRG   | SAV    | SKR    | TASCO  | TNL   | UBE    |        |
| AMA    | BGRIM  | CPF    | FPI    | INSET  | LIT    | NRF    | PRIME | SAWAD  | SM     | TBN    | TOA   | UBIS   |        |
| AMARIN | BJC    | CPL    | FPT    | INTUCH | LOXLEY | NSL    | PRM   | SC     | SMPC   | TCAP   | TOG   | UKEM   |        |
| AMATA  | BKIH   | CPN    | FVC    | IP     | LPN    | NTSC   | PRTR  | SCAP   | SNC    | TCMC   | TOP   | UPF    |        |
| AMATAV | BLA    | CPW    | GABLE  | IRC    | LRH    | NVD    | PSH   | SCB    | SNNP   | TEAMG  | TPAC  | UPOIC  |        |
| ANAN   | BPP    | CRC    | GC     | IRPC   | LST    | NWR    | PSL   | SCC    | SNP    | TEGH   | TPBI  | UV     |        |
| AOT    | BR     | CRD    | GCAP   | IT     | M      | NYT    | PTT   | SCCC   | SO     | TFG    | TPIL  | VARO   |        |
| AP     | BRI    | CREDIT | GFC    | ITC    | MAJOR  | OCC    | PTTEP | SCG    | SONIC  | TFMAMA | TPIPP | VGI    |        |
| ASIMAR | BRR    | CSC    | GFPT   | ITEL   | MALEE  | OR     | PTTGC | SCGD   | SPALI  | TGE    | TPS   | VIH    |        |
| ASK    | BSRC   | CV     | GGC    | ITTHI  | MBK    | ORI    | Q-CON | SCGP   | SPC    | TGH    | TQM   | WACOAL |        |
| ASP    | BTG    | DCC    | GLAND  | IVL    | MC     | OSP    | QH    | SOM    | SPI    | THANA  | TQR   | WGE    |        |
| ASW    | BTS    | DDD    | GLOBAL | JAS    | M-CHAI | PAP    | QTC   | SCN    | SPRC   | THANI  | TRP   | WHA    |        |
| AURA   | BTW    | DELTA  | GPSC   | JTS    | MCOT   | PB     | RATCH | SDC    | SR     | THCOM  | TRUBB | WHAUP  |        |
| AWC    | BWG    | DEMCO  | GRAMMY | K      | MFC    | PCC    | RBF   | SEAFCO | SSC    | THG*   | TRUE  | WICE   |        |



|        |       |      |        |        |       |       |       |        |        |       |       |        |        |
|--------|-------|------|--------|--------|-------|-------|-------|--------|--------|-------|-------|--------|--------|
| 2S     | ARIP  | BES  | CM     | FSMART | JCK   | MATCH | ONEE  | PSP    | SECURE | SUPER | TITLE | TRT    | WARRIX |
| AAI    | ARROW | BH   | COCOCO | FSX    | JDF   | MBAX  | PATO  | PSTC   | SFLEX  | SUSCO | TKN   | TURTLE | WIN    |
| ADB    | ASIAN | BIZ  | COMAN  | FTI    | JMART | MEGA  | PDG   | PT     | SFT    | SVOA  | TMD   | TVH    | WP     |
| AEONTS | ATP30 | BOL  | CPI    | GEL    | KGI   | METCO | PJW   | PTECH  | SINO   | SVT   | TNR   | UBA    |        |
| AHC    | AUCT  | BSBM | CSS    | GIFT   | KJL   | MICRO | POLY  | PYLON  | SMT    | TACC  | TPA   | UP     |        |
| AIRA   | AYUD  | BTC  | DTCENT | GPI    | KTIS  | NC    | PQS   | QLT    | SPQG   | TAE   | TPCH  | UREKA  |        |
| APCO   | BA    | CH   | EVER   | HUMAN  | KUN   | NCAP  | PREB  | RABBIT | SPVI   | TCC   | TPCS  | VCOM   |        |
| APCS   | BBIK  | CI   | FE     | IFS    | L&E   | NCL   | PROUD | RCL    | STANLY | TEKA  | TPLAS | VIBHA  |        |
| APURE  | BC    | CIG  | FORTH  | INSURE | LHK   | NDR   | PSG   | SAPPE  | STPI   | TFM   | TPOLY | VRANDA |        |



|         |        |        |        |       |        |      |       |        |        |        |        |       |       |
|---------|--------|--------|--------|-------|--------|------|-------|--------|--------|--------|--------|-------|-------|
| A5      | ASN    | CHARAN | DOD    | FNS   | J      | KIAT | MITSI | PHG    | ROCTEC | SISB   | STOWER | TNP   | XO    |
| ADD     | BIG    | CHAYO  | DPAINT | GBX   | JCKH   | KISS | MK    | PIN    | SABUY  | SKN    | STP    | TOPP  | XPG   |
| AIE     | BIOTEC | CHIC   | DV8    | GENCO | JMT    | KK   | NAM   | PRAPAT | SALEE  | SKY    | SVR    | TRU   | YUASA |
| ALLUCON | BIS    | CHOTI  | EASON  | GTB   | JPARK  | KWC  | NOVA  | PRI    | SAMCO  | SMD    | SWC    | UEC   | ZAA   |
| AMC     | BJCHI  | CITY   | EE     | GYT   | JR     | LDC  | NTV   | PRIN   | SANKO  | SMIT   | TAKUNI | UOBKH |       |
| AMR     | BLC    | CMC    | EFORL  | ICN   | JSP    | LEO  | NV    | PROEN  | SCI    | SORKON | TC     | VL    |       |
| ARIN    | BVG    | CPANEL | EKH    | IIG   | JUBILE | MCA  | OGC   | PROS   | SE     | SPG    | TFI    | WAVE  |       |
| ASEFA   | CEN    | CSP    | ESTAR  | IMH   | KBS    | META | PACO  | PTC    | SE-ED  | SST    | TMC    | WFX   |       |
| ASIA    | CGH    | DEXON  | ETL    | IRCP  | KCAR   | MGC  | PANEL | READY  | SINGER | STC    | TMI    | WIK   |       |

ข้อมูลในเอกสารฉบับนี้ รวบรวมมาจากแหล่งข้อมูลที่น่าเชื่อถือ อย่างไรก็ดี บริษัทหลักทรัพย์ คิงส์ฟอร์ด จำกัด(มหาชน)ไม่สามารถที่จะยืนยันหรือรับรองความถูกต้องของข้อมูลเหล่านี้ได้ ไม่ว่าประการใดๆ บทวิเคราะห์ในเอกสารนี้ จัดทำขึ้นโดยอ้างอิงหลักเกณฑ์ทางวิชาการเกี่ยวกับหลักการวิเคราะห์ และมีได้เป็นการชี้แนะ หรือเสนอแนะให้ซื้อหรือขายหลักทรัพย์ใดๆ การตัดสินใจซื้อหรือขายหลักทรัพย์ใดๆ ของผู้อ่าน ไม่ว่าจะเกิดจากการอ่านบทความในเอกสารนี้หรือไม่ก็ตาม ล้วนเป็นผลจากการใช้วิจารณญาณของผู้อ่าน โดยไม่มีส่วนเกี่ยวข้องกับหรือผูกพันใดๆ กับ บริษัทหลักทรัพย์ คิงส์ฟอร์ด จำกัด(มหาชน) ไม่มีการฉ้อโกง

# Disclaimer



KINGSFORD

Thai Institute of Directors Association (IOD) – Corporate Governance Report Rating 2024 (CG Score) ข้อมูล 28 ตุลาคม 2567

| ช่วงคะแนน  | สัญลักษณ์    | ความหมาย | Description  |
|------------|--------------|----------|--------------|
| มากกว่า 90 |              | ดีเลิศ   | Excellent    |
| 80 - 89    |              | ดีมาก    | Very Good    |
| 70 - 79    |              | ดี       | Good         |
| 60 - 69    |              | ดีพอใช้  | Satisfactory |
| 50 - 59    |              | ผ่าน     | Pass         |
| ต่ำกว่า 50 | No logo give | N/A      | N/A          |

การเปิดเผยผลการสำรวจของสมาคมส่งเสริมสถาบันกรรมการบริษัทไทย (IOD) ในเรื่องการกำกับดูแลกิจการ (Corporate Governance) นี้เป็นการดำเนินการตามนโยบายของสำนักงานคณะกรรมการกำกับหลักทรัพย์และตลาดหลักทรัพย์ โดยการสำรวจของ IOD เป็นการสำรวจและประเมินจากข้อมูลของบริษัทจดทะเบียนในตลาดหลักทรัพย์แห่งประเทศไทยและตลาดหลักทรัพย์เอ็มเอไอ ที่มีการเปิดเผยต่อสาธารณะและเป็นข้อมูลที่ผู้ลงทุนทั่วไปสามารถเข้าถึงได้ ดังนั้นผลสำรวจดังกล่าวจึงเป็นการนำเสนอในมุมมองของบุคคลภายนอกโดยไม่ได้เป็นการประเมินการปฏิบัติและไม่ได้มีการใช้ข้อมูลภายในในการประเมิน อนึ่ง ผลการสำรวจดังกล่าว เป็นผลการสำรวจ ณ วันที่ปรากฏในรายงานการกำกับดูแลและกิจการบริษัทจดทะเบียนไทยเท่านั้น ดังนั้นผลการสำรวจจึงอาจเปลี่ยนแปลงได้ภายหลังจากดังกล่าว ทั้งนี้บริษัทหลักทรัพย์ คิงส์ฟอร์ด จำกัด (มหาชน) มิได้ยืนยันหรือรับรองถึงความถูกต้องของผลการสำรวจดังกล่าวแต่อย่างใด

ข้อมูลในเอกสารฉบับนี้ รวบรวมมาจากแหล่งข้อมูลที่เชื่อถือได้ อย่างไรก็ดี บริษัทหลักทรัพย์ คิงส์ฟอร์ด จำกัด(มหาชน)ไม่สามารถที่จะยืนยันหรือรับรองความถูกต้องของข้อมูลเหล่านี้ได้ ไม่ว่าประการใดๆ บทวิเคราะห์ในเอกสารนี้ จัดทำขึ้นโดยอ้างอิงหลักเกณฑ์ทางวิชาการเกี่ยวกับหลักการวิเคราะห์ และมีได้เป็นการชี้แนะ หรือเสนอแนะให้ซื้อหรือขายหลักทรัพย์ใดๆ การตัดสินใจซื้อหรือขายหลักทรัพย์ใดๆ ของผู้อ่าน ไม่ว่าจะเกิดจากการอ่านบทความในเอกสารนี้หรือไม่ก็ตาม ล้วนเป็นผลจากการใช้วิจารณญาณของผู้อ่าน โดยไม่มีส่วนเกี่ยวข้องกับอะยู่ยกพันใดๆ กับ บริษัทหลักทรัพย์ คิงส์ฟอร์ด จำกัด(มหาชน) ไม่ว่ากรณีใด

# Disclaimer



KINGSFORD

Anti-Corruption Progress Indicator 2024 (<https://www.thai-cac.com/who-we-are/our-members> .6 มกราคม 2568 )

## บริษัทจดทะเบียนที่ได้ประกาศเจตนารมณ์เข้าร่วม CAC

|        |      |       |       |       |     |        |      |       |       |        |       |       |       |      |
|--------|------|-------|-------|-------|-----|--------|------|-------|-------|--------|-------|-------|-------|------|
| ACE    | ANI  | BLAND | DITTO | GREEN | IP  | LIT    | NEX  | PRIME | S     | SHR    | SKE   | SUPER | TPP   | VNG  |
| ALT    | APCO | BPS   | ECL   | HL    | JDF | MEDEZE | NTSC | PROEN | SAWAD | SINGER | SNNP  | TBN   | TQM   | WELL |
| AMARIN | ASAP | CHASE | EVER  | HUMAN | KJL | MJD    | PLE  | PROUD | SCAP  | SINO   | SOLAR | TMI   | UOBKH | WIN  |
| AMC    | B52  | CHG   | FLOYD | IHL   | LDC | MOSHI  | PRI  | PTC   | SFT   | SJWD   | SONIC | TPAC  | UREKA | XPG  |

## บริษัทจดทะเบียนที่ได้ได้รับการรับรอง CAC

|        |        |        |        |        |       |        |        |        |        |        |        |        |       |
|--------|--------|--------|--------|--------|-------|--------|--------|--------|--------|--------|--------|--------|-------|
| 2S     | BAM    | CGH    | DRT    | GUNKUL | KASET | MENA   | PDG    | PTECH  | SCG    | SPRC   | THIP   | TSI    | YUASA |
| AAI    | BANPU  | CHEWA  | DUSIT  | HANA   | KBANK | META   | PDJ    | PTG    | SCGD   | SRICHA | THRE   | TSTE   | ZEN   |
| ADB    | BAY    | CHOTI  | EA     | HARN   | KCAR  | MFC    | PG     | PTT    | SCGP   | SSF    | THREL  | TSTH   | ZIGA  |
| ADVANC | BBGI   | CHOW   | EASTW  | HEMP   | KCC   | MFEC   | PHOL   | PTTEP  | SCM    | SSP    | TIDLOR | TTB    |       |
| AE     | BBL    | CI     | ECF    | HENG   | KCE   | MINT   | PIMO   | PTTGC  | SCN    | SSSC   | TIPCO  | TTCL   |       |
| AF     | BCH    | CIG    | EGCO   | HMPRO  | KGEN  | MODERN | PK     | PYLON  | SEAOIL | SST    | TIPH   | TU     |       |
| AH     | BCP    | CIMBT  | EP     | HTC    | KGI   | MONO   | PL     | Q-CON  | SE-ED  | STA    | TISCO  | TURTLE |       |
| AI     | BCPG   | CM     | EPG    | ICC    | KKP   | MOONG  | PLANB  | QH     | SELIC  | STGT   | TKN    | TVDH   |       |
| AIE    | BE8    | CMC    | ERW    | ICHI   | KSL   | MSC    | PLANET | QLT    | SENA   | STOWER | TKS    | TVO    |       |
| AIRA   | BEC    | COM7   | ETC    | ICN    | KTB   | MTC    | PLAT   | QTC    | SENX   | SUSCO  | TKT    | TWPC   |       |
| AJ     | BEYOND | CPALL  | ETE    | IFS    | KTC   | MTI    | PLUS   | RABBIT | SFLEX  | SVI    | TMD    | UBE    |       |
| AKP    | BGC    | CPAXT  | FNS    | III    | L&E   | NATION | PM     | RATCH  | SGC    | SVOA   | TMILL  | UBIS   |       |
| AMA    | BGRIM  | CPF    | FPI    | ILINK  | LANNA | NCAP   | PPP    | RBF    | SGP    | SVT    | TMT    | UEC    |       |
| AMANAH | BLA    | CPI    | FPT    | ILM    | LH    | NEP    | PPPM   | RML    | SIRI   | SYMC   | TNITY  | UKEM   |       |
| AMATA  | BPP    | CPL    | FSMART | INET   | LHFG  | NER    | PPS    | RS     | SIS    | SYNTEC | TNL    | UPF    |       |
| AMATAV | BRI    | CPN    | FSX    | INOX   | LHK   | NKI    | PQS    | RWI    | SITHAI | TAE    | TNP    | UV     |       |
| AP     | BROOK  | CPW    | FTE    | INSURE | LPN   | NOBLE  | PR9    | S&J    | SKR    | TAKUNI | TNR    | VCOM   |       |
| APCS   | BRR    | CRC    | GBX    | INTUCH | LRH   | NRF    | PREB   | SA     | SM     | TASCO  | TOG    | VGI    |       |
| AS     | BSBM   | CSC    | GC     | IRPC   | M     | OCC    | PRG    | SAAM   | SMIT   | TCAP   | TOP    | VIBHA  |       |
| ASIAN  | BTG    | CV     | GCAP   | ITC    | MAJOR | OGC    | PRINC  | SABINA | SMPC   | TEGH   | TOPP   | VIH    |       |
| ASK    | BTS    | DCC    | GEL    | ITEL   | MALEE | OR     | PRM    | SAK    | SNC    | TFG    | TPA    | WACOAL |       |
| ASP    | BWG    | DELTA  | GFPT   | IVL    | MATCH | ORI    | PROS   | SAPPE  | SNP    | TFI    | TPCS   | WHA    |       |
| ASW    | CAZ    | DEMCO  | GGC    | JAS    | MBAX  | OSP    | PRTR   | SAT    | SORKON | TFMAMA | TPLAS  | WHAUP  |       |
| AWC    | CBG    | DEXON  | GLOBAL | JMART  | MBK   | PAP    | PSH    | SC     | SPACK  | TGE    | TRT    | WICE   |       |
| AYUD   | CEN    | DIMET  | GPI    | JR     | MC    | PATO   | PSL    | SCB    | SPALI  | TGH    | TRU    | WIIK   |       |
| B      | CENDEL | DMT    | GPSC   | JTS    | MCOT  | PB     | PSTC   | SCC    | SPC    | THANI  | TRUE   | WPH    |       |
| BAFS   | CFRESH | DOHOME | GULF   | K      | MEGA  | PCSGH  | PT     | SCCC   | SPI    | THCOM  | TSC    | XO     |       |

คำชี้แจง ข้อมูลบริษัทที่เข้าร่วมโครงการแนวร่วมปฏิบัติของภาคเอกชนไทยในการต่อต้านทุจริต (Thai CAC) ของสมาคมส่งเสริมสถาบันกรรมการบริษัทไทย มี 2 กลุ่ม คือ

- ได้ประกาศเจตนารมณ์เข้าร่วม CAC
- ได้รับการรับรอง CAC

การเปิดเผยผลการประเมินดัชนีชี้วัดความคืบหน้าการป้องกันการมีส่วนเกี่ยวข้องกับการทุจริตคอร์รัปชัน (Anti-corruption Progress Indicators) ของบริษัทจดทะเบียนในตลาดหลักทรัพย์แห่งประเทศไทยซึ่งจัดทำโดยสถาบันไทยพัฒน์นี้ เป็นการดำเนินการตามนโยบายและตามแผนพัฒนาความยั่งยืนสำหรับบริษัทจดทะเบียนของสำนักงานคณะกรรมการกำกับหลักทรัพย์และตลาดหลักทรัพย์ โดยผลการประเมินดังกล่าวของสถาบันไทยพัฒน์ อาศัยข้อมูลที่ได้รับจากบริษัทจดทะเบียนตามที่บริษัทจดทะเบียนได้ระบุในแบบแสดงข้อมูลเพื่อการประเมิน Anti-corruption ซึ่งได้อ้างอิงข้อมูลมาจากแบบแสดงรายการข้อมูลประจำปี (แบบ 56-1) รายงานประจำปี (แบบ 56-2) หรือในบุคคลภายนอก โดยมีได้เป็นการประเมินการปฏิบัติของบริษัทจดทะเบียนในตลาดหลักทรัพย์แห่งประเทศไทย และได้ให้ข้อมูลภายใต้การประเมินเนื่องจากผลการประเมินดังกล่าวเป็นเพียงผลการประเมิน ณ วันที่ปรากฏในผลการประเมินเท่านั้น ดังนั้นผลการประเมินจึงอาจเปลี่ยนแปลงได้ภายหลังจากวันดังกล่าว หรือเมื่อข้อมูลที่เกี่ยวข้องมีการเปลี่ยนแปลง ทั้งนี้ บริษัทหลักทรัพย์ คิงส์ฟอร์ด จำกัด (มหาชน) มิได้ยืนยัน ตรวจสอบ หรือรับรองความถูกต้องครบถ้วนของผลการประเมินดังกล่าวแต่อย่างใด

ข้อมูลในเอกสารฉบับนี้ รวบรวมมาจากแหล่งข้อมูลที่น่าเชื่อถือ อย่างไรก็ดี บริษัทหลักทรัพย์ คิงส์ฟอร์ด จำกัด(มหาชน)ไม่สามารถที่จะยืนยันหรือรับรองความถูกต้องของข้อมูลเหล่านี้ได้ ไม่ว่าประการใดๆ บทวิเคราะห์ในเอกสารนี้ จัดทำขึ้นโดยอ้างอิงหลักเกณฑ์ทางวิชาการเกี่ยวกับหลักการวิเคราะห์ และมีได้เป็นการชี้แนะ หรือเสนอแนะให้ซื้อหรือขายหลักทรัพย์ใดๆ การตัดสินใจซื้อหรือขายหลักทรัพย์ใดๆ ของผู้อ่าน ไม่ว่าจะเกิดจากการอ่านบทความในเอกสารนี้หรือไม่ก็ตาม ล้วนเป็นผลจากการใช้วิจารณญาณของผู้อ่าน โดยไม่มีส่วนเกี่ยวข้องกับหรือพันธะผูกพันใดๆ กับ บริษัทหลักทรัพย์ คิงส์ฟอร์ด จำกัด(มหาชน) ไม่มีการฉ้อโกง

| ชื่อ     | นามสกุล          | ตำแหน่ง   | เลขที่ทะเบียน<br>SEC | โทรศัพท์              | อีเมล                   | เป็นนักวิเคราะห์ทางด้านปัจจัยพื้นฐาน<br>(โปรดระบุชื่อหุ้นและกลุ่มอุตสาหกรรม) |
|----------|------------------|---|----------------------|-----------------------|-------------------------|--|
| อภิชัย   | เรามาณะชัย       | ผู้ช่วยกรรมการผู้จัดการ<br><br>นักวิเคราะห์การลงทุนปัจจัยทางเทคนิค<br>นักวิเคราะห์กลยุทธ์การลงทุน<br><br>นักวิเคราะห์การลงทุนปัจจัยพื้นฐานด้านตลาดทุน | 002939               | 02 829 6999 Ext. 2200 | apichai.ra@kfsec.co.th  |  |
| นพพร     | ฉายแก้ว          | ผู้จัดการอาวุโส   | 043964               | 02 829 6999 Ext. 2203 | noppom.ch@kfsec.co.th   | พลังงานและปิโตรเคมี ยานยนต์ ขนส่งทางอากาศ                                    |
| ณัฐวิชัย | ภูสุนทรศรี       | นักวิเคราะห์  | 087077               | 02 829 6999 Ext. 2204 | nattawat.po@kfsec.co.th | อาหาร, การแพทย์, พาณิชยกรรม  |
| ณัฐ      | แก้วบริสุทธ์สกุล | ผู้ช่วยนักวิเคราะห์   |                      |                       |                         | เทคโนโลยีสารสนเทศและการสื่อสาร<br><br>และกลุ่มบริการรับเหมาก่อสร้าง          |