

SET50 Index Futures

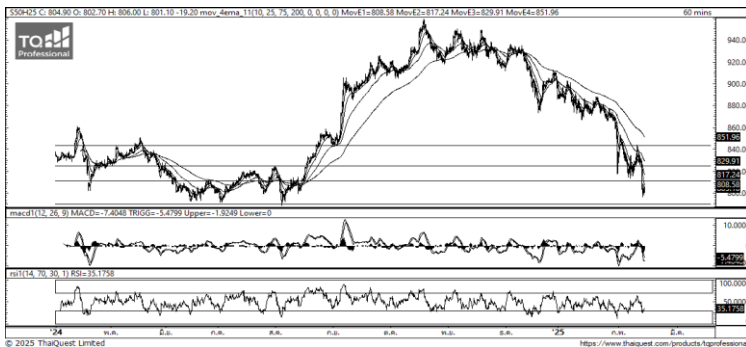


KINGSFORD

วันอังคารที่ 18 กุมภาพันธ์ พ.ศ. 2568

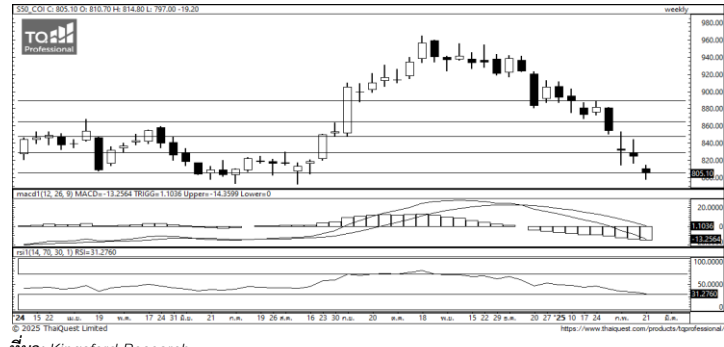
Market Overview

- นักลงทุนต่างชาติ Short สุทธิ -23,395 สัญญา ยอดสะสมประจำเดือน ก.พ. มียอด Long สุทธิ 52,374 สัญญา และ ยอดสะสมปี 2568 เป็นยอด Short สุทธิ -7,045 สัญญา
- ดัชนี STOXX 600 ปิดที่ +0.54% ดัชนี CAC-40 ปิดที่ +0.13% ดัชนี DAX ปิดที่ +1.26% และดัชนี FTSE 100 ปิดที่ +0.41%
- อัครัฐลา ฟ็อน แดร์ไลเอิน ประธานคณะกรรมการบริหารยุโรป (EC) ว่า EC จะเสนอให้ยกเว้น การใช้จ่ายด้านกลาโหมออกจากข้อจำกัดการใช้จ่ายของสหภาพยุโรป (EU) หลังจาก ประธานาธิบดีโดนัลด์ ทรัมป์ของสหรัฐฯ เรียกร้องให้ชาติยุโรปใน NATO จัดหาเงินทุน สำหรับป้องกันทวีปยุโรปจากภัยคุกคามของรัสเซีย



ที่มา: Kingsford Research

Volume by Investors	SET (Million Bath)	Index Futures (Contracts)
Local Institutions	-3,172.66	-5,917
Foreign	4,634.67	-23,395
Local Investor	-1,846.89	29,312



ที่มา: Kingsford Research

ภาพการลงทุในระยะสั้น

แนะนำ : Short , แนวรับ: 800 แนวต้าน: 810 Stop Loss: 820

S50H25 ปิดที่ 805.10 จุด ดัชนีมีการปรับตัว -2.33% เป็นการปรับตัวลงเข้าใกล้ จุดต่ำสุดของ SERI ส่วน Indicator สนับสนุนแนวโน้มขาลง ระยะสั้นมองเป็น ปรับตัวลง หากปรับตัวต่ำกว่า 800 แนะนำเปิดสถานะ Short จะเป็นฝั่งที่ได้เปรียบกว่า

ภาพการลงทุในระยะยาว

แนะนำ Short 1/3 แนวรับ : 790 แนวต้าน : 820 Stoploss : 825

Set 50 Index Future มีการปรับตัวกระโดดลงต่ำกว่า 820 และลงมายู่ในโซน Sideway ที่มีจุดต่ำสุดเดิมอยู่ ส่วน Indicator สนับสนุนแนวโน้มขาลง หากสามารถปรับตัวต่ำกว่า 800 แนะนำ Short 2/3 Port จะได้เปรียบกว่า

	Close	Change	Volume	OI
SET50	810.82	-18.1	1,568,865,000	46,388,636,244
S50H25	805.10	-19.2	216,088	629,434
S50M25	800.90	-19.2	21,997	71,054
S50U25	798.10	-18.9	4,318	25,710
S50G25	809.30	-17.7	100	276

Source: TQ Pro

	Last	Support	Resistance
SET50	810.82	805	815
S50H25	805.10	800	810
S50M25	800.90	800	810
S50U25	798.10	795	805
S50F25	809.30	805	815

Source: TQ Pro

Series	Close	Chg	Vol. Contracts	OI	OI Chg	Theoretical	Basis	Daly Left	LTD
S50H25	805.10	-19.2	629,434	629,434	413,346	810.00	-5.72	38	28/3/2025
S50M25	800.90	-19.2	71,054	71,054	49,057	808.04	-9.92	129	27/6/2025
S50U25	798.10	-18.9	25,710	25,710	21,392	806.01	-12.72	223	29/9/2025
S50G25	809.30	-17.7	276	276	176	810.63	-1.52	9	27/2/2025
S50J25	800.20	-21.5	155	155	114	809.31	-10.62	70	29/4/2025

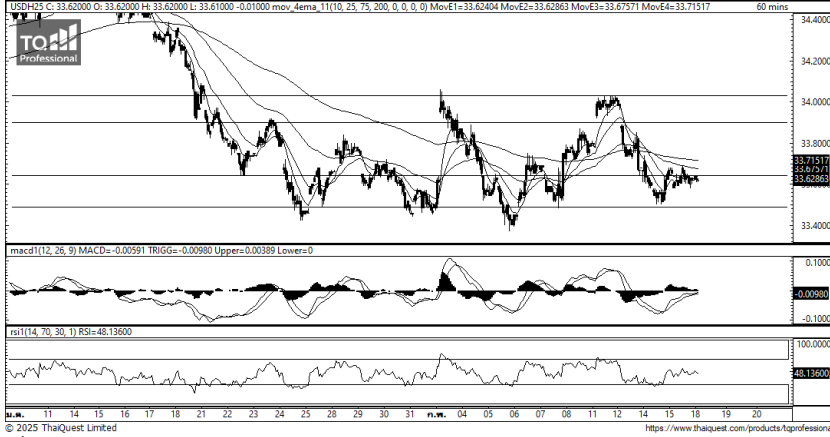
ข้อมูลในเอกสารฉบับนี้ รวบรวมมาจากแหล่งข้อมูลที่น่าเชื่อถือ อย่างไรก็ดี บริษัทหลักทรัพย์ คิงส์ฟอร์ด จำกัด (มหาชน) ไม่สามารถที่จะยืนยันหรือรับรองความถูกต้องของข้อมูลเหล่านี้ได้ ไม่ว่าประการใด ๆ บทวิเคราะห์ในเอกสารนี้ จัดทำขึ้นโดยอ้างอิง หลักเกณฑ์ทางวิชาการเกี่ยวกับหลักการวิเคราะห์ และมีได้เป็นการชี้แนะ หรือเสนอแนะให้ซื้อหรือขายหลักทรัพย์ใด ๆ การตัดสินใจซื้อหรือขายหลักทรัพย์ใด ๆ ของผู้อ่าน ไม่ว่าจะเกิดจากการอ่านบทความในเอกสารนี้หรือไม่ก็ตาม ล้วนเป็นผลจากการใช้ วิจารณญาณของผู้อ่าน โดยไม่มีส่วนเกี่ยวข้องกับหรือพันธมิตรหุ้นใด ๆ กับ บริษัทหลักทรัพย์ คิงส์ฟอร์ด จำกัด (มหาชน) ไม่ว่ากรณีใด

SET50 Index Futures



KINGSFORD

Currency Futures



	Last	Change	Volume	OI
USDH25	33.63	0.09	21,533	102,410
USDM25	33.44	0.08	4,810	38,220
USDG25	33.70	0.07	870	9,887
USDJ25	33.59	0.10	267	1,244

Source: TQ Pro

	Last	Support	Resistance
RTXUSTB	33.68	33.60	33.80
USDH25	33.63	33.50	33.70
USDM25	33.44	33.35	33.55

Source: Kingsford Securities

	Close	Change	Volume	OI
EURUSD	1.05	0.00		
EURUSDH25	1.05	-0.0002	1.0499	-0.0001

Source: TQ Pro

	Close	Change	Volume	OI
USDJPY	151.42	-0.83		
USDJPYH25	151.08	-0.83	3,565	9235

Source: TQ Pro

ภาพการลงทุในระยะสั้น

Dollar Index : 106.84 จุด หรือ +0.24%, USDH24 : +0.09 THB/USD

แนะนำ เปิดสถานะ : Short

แนวรับ: 33.50 THB/USD แนวต้าน: 33.70 THB/USD Stop Loss: 34.75

USDH25 : ราคาช่วงกลางคืนเมื่อวานที่ผ่านมาปิดที่ 33.62 THB/USD ปรับตัวขึ้นทดสอบ

EMA 75 แต่ยังไม่ผ่าน ส่วน Indicator ยังสนับสนุนอยู่ในแนวโน้มขาลง หากปรับตัวลงต่ำกว่า

กว่า 33.50 การเปิดสถานะ Short จะเป็นฝั่งที่ได้เปรียบกว่า

Apichai Raomanachai

Fundamental and Technical Investment Analysis

ID No. 002939 Tel 02-829-6999 Ext 2200

Email : apichai.ra@kfsec.co.th

Nut Kaewborisutsakul

Assistant Investment Analyst

ข้อมูลในเอกสารฉบับนี้ รวบรวมมาจากแหล่งข้อมูลที่น่าเชื่อถือ อย่างไรก็ดี บริษัทหลักทรัพย์ คิงส์ฟอร์ด จำกัด (มหาชน) ไม่สามารถที่จะยืนยันหรือรับรองความถูกต้องของข้อมูลเหล่านี้ได้ ไม่ว่าประการใด ๆ บทวิเคราะห์ในเอกสารนี้ จัดทำขึ้นโดยอ้างอิงหลักเกณฑ์ทางวิชาการเกี่ยวกับหลักการวิเคราะห์ และมีได้เป็นการชี้แนะ หรือเสนอแนะให้ซื้อหรือขายหลักทรัพย์ใด ๆ การตัดสินใจซื้อหรือขายหลักทรัพย์ใด ๆ ของผู้อ่าน ไม่ว่าจะเกิดจากการอ่านบทความในเอกสารนี้หรือไม่ก็ตาม ล้วนเป็นผลจากการใช้วิจารณญาณของผู้อ่าน โดยไม่มีส่วนเกี่ยวข้องกับหรือพันธะผูกพันใด ๆ กับ บริษัทหลักทรัพย์ คิงส์ฟอร์ด จำกัด (มหาชน) ไม่ควรเฝ้า



Most Active Grainer (%chg)

Rank	STOCK	OI	Price Chg (20 Working Days)
1	MINT	4,623	16.60%
2	BCPG	11,544	10.24%
3	SAMART	19,834	10.24%
4	BCP	5,708	9.42%
5	MTC	2,947	8.77%
6	PLANB	65,945	8.15%
7	BAM	9,406	7.27%
8	TTB	38,360	7.03%
9	TRUE	30,300	6.72%
10	BTS	66,489	6.25%
11	BA	3,666	5.79%
12	KTB	4,290	5.48%
13	SAWAD	3,715	5.44%
14	OR	6,487	5.08%
15	ADVANC	2,581	4.59%
16	AP	48,271	3.90%
17	TVO	77	3.79%
18	CHG	8,442	3.70%
19	BEC	29,166	2.65%
20	ERW	11,398	2.55%
21	VGI	210,200	2.53%
22	KTC	66,478	2.46%
23	BBL	17,472	1.99%
24	RATCH	2,710	1.79%
25	CENDEL	1,160	1.77%
26	PTT	5,362	1.63%
27	PSL	1,515	1.61%
28	THG	322	1.50%
29	BCH	3,786	1.41%
30	TKN	788	1.20%

Top Gainers OI (%chg)

STOCK	OI	%Daily Top OI Change	STOCK	OI	%5 Day Top OI Change
TASCO	2,197	159.39%	TASCO	2,197	192.93%
DELTA	5,093	37.39%	STA	5,489	87.85%
CK	3,333	33.91%	TRUE	30,300	62.07%
STECON	1,720	30.70%	AOT	10,734	56.47%
STECON	1,720	30.70%	KBANK	3,732	47.22%
BLA	474	25.73%	SIRI	26,931	43.81%
GUNKUL	7,447	25.26%	AAV	19,003	38.35%
SIRI	26,931	18.14%	STECON	1,720	35.43%
MTC	2,947	15.84%	STECON	1,720	35.43%
SAWAD	3,715	15.55%	CK	3,333	30.86%
SAMART	19,834	15.08%	SCB	1,925	27.74%
PTTEP	4,086	14.65%	MTC	2,947	25.46%
AAV	19,003	11.82%	SPRC	2,854	25.12%
BEM	25,716	10.72%	DELTA	5,093	25.04%
STA	5,489	9.21%	AMATA	1,594	25.02%

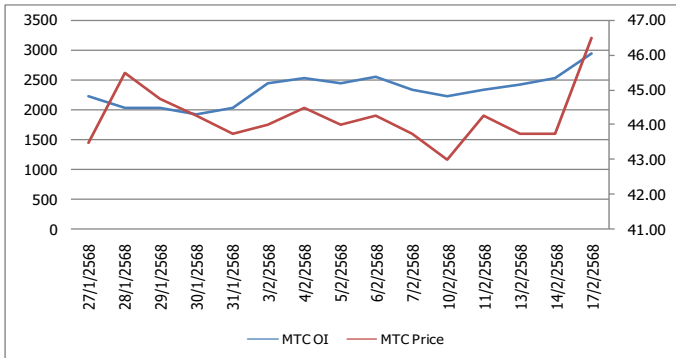
Source: TQ Pro

Top Loser OI (%chg)

STOCK	OI	%Daily Top OI Change	STOCK	OI	%5 Day Top OI Change
PTT	5,362	-43.08%	BSRC	869	-52.90%
BSRC	869	-35.58%	PTT	5,362	-44.84%
AOT	10,734	-21.27%	BPP	332	-37.71%
INTUCH	2,722	-20.80%	EASTW	29	-34.09%
GLOBAL	1,020	-20.13%	MINT	4,623	-31.87%
ADVANC	2,581	-16.66%	TPIPL	1,305	-29.61%
EASTW	29	-14.71%	SPALI	1,730	-25.46%
BEAUTY	552	-14.29%	GLOBAL	1,020	-25.00%
HMPRO	9,158	-13.35%	CPALL	7,308	-23.44%
BCPG	11,544	-11.43%	GULF	6,470	-21.56%
BCP	5,708	-11.03%	OR	6,487	-20.91%
OSP	3,589	-10.03%	HMPRO	9,158	-18.65%
BA	3,666	-8.53%	AEONTS	99	-17.50%
M	1,516	-7.56%	BEAUTY	552	-16.87%
CRC	1,153	-7.39%	CRC	1,153	-14.72%

หุ้นที่มีทิศทาง ราคาและ OI ที่น่าจับตามอง

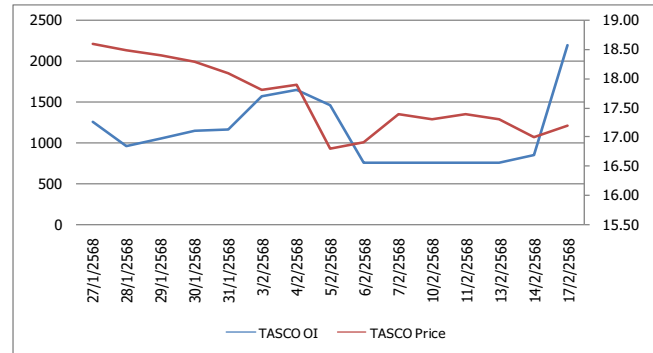
OI Trend MTC



Recommend : Long
Support : 46.00

Resistance : 48.00
Stop-Loss : 45.75

OI Trend TASCO



Recommend : Long
Support : 17.00

Resistance : 18.50
Stop-Loss : 16.90

Source: KINGSFORD

APICHA RAOMANACHAI No. 002939
NUT KAEWBORISUTSAKUL Asst. Derivatives Analyst

ข้อมูลในเอกสารฉบับนี้ รวมรวมมาจากแหล่งข้อมูลที่น่าเชื่อถือ อย่างไรก็ตาม บริษัทหลักทรัพย์ คิงส์ฟอร์ด จำกัด (มหาชน) ไม่สามารถที่จะยืนยันหรือรับรองความถูกต้องของข้อมูลเหล่านี้ได้ ไม่ว่าประการใด ๆ บทวิเคราะห์ในเอกสารนี้ จัดทำขึ้นโดยอ้างอิงจากเกณฑ์ทางวิชาการเกี่ยวกับหลักการวิเคราะห์ และมิได้เป็นการชี้นำ หรือเสนอแนะให้ซื้อหรือขายหลักทรัพย์ใด ๆ การตัดสินใจซื้อหรือขายหลักทรัพย์ใด ๆ ของผู้อ่าน ไม่ว่าจะเกิดจากการอ่านบทความในเอกสารนี้หรือไม่ก็ตาม ส่วนเป็นผลจากการใช้วิจารณญาณของผู้อ่าน โดยไม่มีความเกี่ยวข้องกับหรือหนี้ผูกพันใด ๆ กับ บริษัทหลักทรัพย์ คิงส์ฟอร์ด จำกัด(มหาชน) ไม่ควรกรณีใด

PROGRAM TRADING DAILY



KINGSFORD

วันอังคารที่ 18 กุมภาพันธ์ พ.ศ. 2568

ข้อมูลสถิติ Program Trading รายวัน

ประเภท	ซื้อ	ขาย	สุทธิ
Program Trading	29,043.69	26,774.67	2,269.02
Non Program Trading	28,178.97	30,447.99	-2,269.02
Total	57,222.66	57,222.66	

ข้อมูลรายหลักทรัพย์ *

หลักทรัพย์	ตลาด	มูลค่า Program Trading (บาท)	% มูลค่า Program Trading เทียบกับมูลค่าการซื้อขายแบบ Auto Matching
GPSC	SET	297,029,663	59.07
CPN	SET	376,234,225	53.65
MTC	SET	190,576,925	52.21
DELTA	SET	4,018,885,175	48.65
SPRC	SET	41,768,690	47.56

หมายเหตุ "Program Trading" หมายถึง การซื้อขายหลักทรัพย์ด้วยชุดคำสั่งคอมพิวเตอร์

* แสดงข้อมูลของหลักทรัพย์ที่มีราคาปิด และมูลค่าการซื้อขายเปลี่ยนแปลงไปมากจากวันทำการซื้อขายก่อนหน้า

* กรณีไม่แสดงข้อมูล หมายถึง ไม่มีหลักทรัพย์เข้าเกณฑ์ที่กำหนด

ข้อมูลการขายชอร์ตที่ยังไม่ได้ซื้อคืน

สถานะ Short เพิ่มขึ้น

หลักทรัพย์	ปริมาณการขายชอร์ตคงเหลือ (%)	สถานะชอร์ตเพิ่มขึ้น เมื่อเทียบวันก่อนหน้า (%)
TIDLOR	0.64%	0.14%
AOT	0.96%	0.07%
DELTA	0.46%	0.07%
CK	0.28%	0.04%
SAWAD	0.80%	0.03%
JMART	0.43%	0.03%
GUNKUL	0.25%	0.03%
BEM	1.32%	0.03%
M	0.18%	0.03%
MAJOR	0.58%	0.03%

สถานะ Short ลดลง

หลักทรัพย์	ปริมาณการขายชอร์ตคงเหลือ (%)	สถานะชอร์ตลดลง เมื่อเทียบวันก่อนหน้า (%)
PTTGC	1.61%	-0.13%
BCP	2.15%	-0.09%
PRM	0.56%	-0.08%
TOP	1.53%	-0.06%
SSP	0.01%	-0.05%
BGRIM	1.10%	-0.04%
WHA	1.06%	-0.04%
BTS	1.11%	-0.04%
CPAXT	0.13%	-0.03%
RS	0.13%	-0.03%

หมายเหตุ : เรียงตามการเปลี่ยนแปลงของปริมาณการขายชอร์ตที่ยังไม่ได้ซื้อคืน ของหลักทรัพย์ Local + NVDR / จำนวนหุ้นชำระแล้ว (%)

ข้อมูลในเอกสารฉบับนี้ รวบรวมมาจากแหล่งข้อมูลที่น่าเชื่อถือ อย่างไรก็ดี บริษัทหลักทรัพย์ คิงส์ฟอร์ด จำกัด (มหาชน) ไม่สามารถที่จะยืนยันหรือรับรองความถูกต้องของข้อมูลเหล่านี้ได้ ไม่ว่าประการใด ๆ บทวิเคราะห์ในเอกสารนี้ จัดทำขึ้นโดยอ้างอิงหลักเกณฑ์ทางวิชาการเกี่ยวกับหลักการวิเคราะห์ และมีได้เป็นการชี้นำ หรือเสนอแนะให้ซื้อหรือขายหลักทรัพย์ใด ๆ การตัดสินใจซื้อหรือขายหลักทรัพย์ใด ๆ ของผู้อ่าน ไม่ว่าจะเกิดจากการอ่านบทความในเอกสารหรือไม่ก็ตาม ล้วนเป็นผลจากการใช้วิจารณญาณของผู้อ่าน โดยไม่มีส่วนเกี่ยวข้องกับหรือหนี้ระยะผูกพันใด ๆ กับ บริษัทหลักทรัพย์ คิงส์ฟอร์ด จำกัด(มหาชน) ไม่ว่ากรณีใด

Top 20 Outstanding Short



KINGSFORD

วันอังคารที่ 18 กุมภาพันธ์ พ.ศ. 2568

หลักทรัพย์	ปริมาณการขายชอร์ตที่ยังไม่ได้ซื้อคืน ณ สิ้นวัน (หุ้น)		สถานะขายชอร์ต คงเหลือ (%)	สถานะชอร์ตเพิ่ม/ลด เมื่อเทียบวันก่อนหน้า (%)
	Local	NVDR		
HANA	9,058,800	14,506,820	2.662	-0.023
BCP	9,089,900	20,485,500	2.148	-0.091
KCE	11,106,000	12,792,600	2.022	-0.016
TISCO	9,856,465	3,409,600	1.657	0.009
PTTGC	13,609,500	59,136,700	1.613	-0.126
SPRC	6,384,700	62,331,183	1.585	-0.002
OSP	17,457,800	29,090,700	1.550	0.003
TOP	12,952,400	21,183,646	1.528	-0.059
BCH	22,062,300	15,597,200	1.510	-0.032
BEM	20,145,600	181,143,796	1.317	0.031
IRPC	89,250,400	170,909,415	1.273	0.026
BANPU	23,810,100	100,215,032	1.238	-0.013
CBG	3,503,530	8,698,300	1.220	0.007
BTS	13,492,700	164,635,574	1.107	-0.038
MTC	9,286,507	14,168,000	1.106	-0.010
BGRIM	11,353,900	17,379,800	1.102	-0.041
KBANK	2,928,900	22,929,000	1.091	0.015
EA	19,742,000	59,634,204	1.069	0.008
WHA	114,708,200	44,340,100	1.064	-0.039
HMPRO	7,920,700	130,779,133	1.055	-0.002

หมายเหตุ : เรียงตามการเปลี่ยนแปลงของปริมาณการขายชอร์ตที่ยังไม่ได้ซื้อคืน ของหลักทรัพย์ Local + NVDR / จำนวนหุ้นชำระแล้ว (%)

ข้อมูลในเอกสารฉบับนี้ รวบรวมมาจากแหล่งข้อมูลที่น่าเชื่อถือ อย่างไรก็ตาม บริษัทหลักทรัพย์ คิงส์ฟอร์ด จำกัด (มหาชน) ไม่สามารถที่จะยืนยันหรือรับรองความถูกต้องของข้อมูลเหล่านี้ได้ ไม่ว่าประการใด ๆ บทวิเคราะห์ในเอกสารนี้ จัดทำขึ้นโดยอ้างอิงหลักเกณฑ์ทางวิชาการเกี่ยวกับหลักการวิเคราะห์ และมีได้เป็นการชี้นำ หรือเสนอแนะให้ซื้อหรือขายหลักทรัพย์ใด ๆ การตัดสินใจซื้อหรือขายหลักทรัพย์ใด ๆ ของผู้อ่าน ไม่ว่าจะเกิดจากการอ่านบทความในเอกสารนี้หรือไม่ก็ตาม ล้วนเป็นผลจากการใช้วิจารณญาณของผู้อ่าน โดยไม่มีส่วนเกี่ยวข้องกับหน่วยงานใด ๆ กับ บริษัทหลักทรัพย์ คิงส์ฟอร์ด จำกัด (มหาชน) ไม่ว่ากรณีใด