

SET50 Index Futures

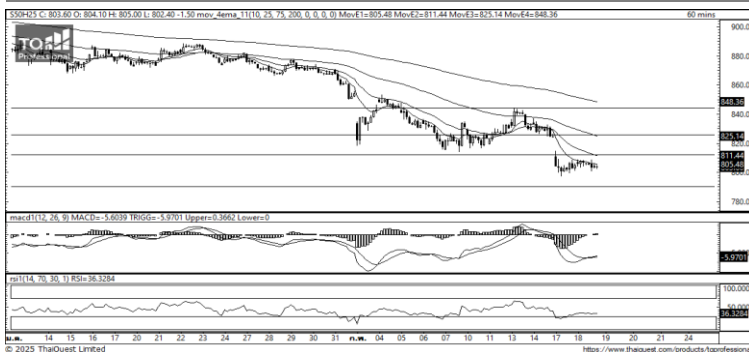


KINGSFORD

วันพุธที่ 19 กุมภาพันธ์ พ.ศ. 2568

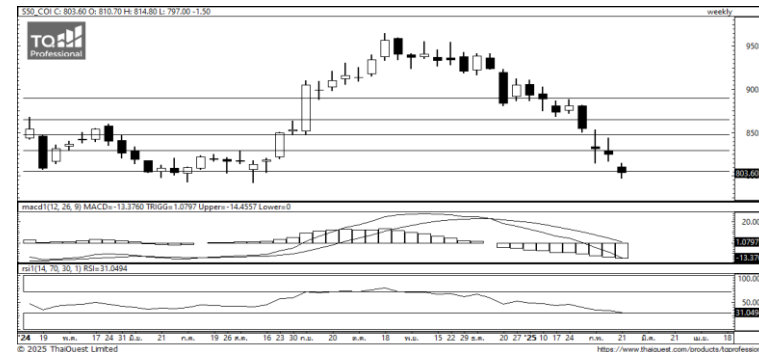
Market Overview

- นักลงทุนต่างชาติ Long สุทธิ 885 สัญญา ยอดสะสมประจำเดือน ก.พ. มียอด Long สุทธิ 53,259 สัญญา และ ยอดสะสมปี 2568 เป็นยอด Short สุทธิ -6,160 สัญญา
- ดัชนี DJIA ปิดที่ 0.02%, ดัชนี S&P500 ปิดที่ +0.24% และ ดัชนี Nasdaq ปิดที่ +0.07%
- คณะกรรมการเฟดมีกำหนดเปิดเผยรายงานการประชุมประจำวัน ที่ 28-29 ม.ค. ในวันนี้ (19 ก.พ.) ตามเวลาสหรัฐฯ ซึ่งนักลงทุนจับตารายงานดังกล่าวอย่างใกล้ชิด เพื่อหาสัญญาณที่ชัดเจนเกี่ยวกับแนวโน้มอัตราดอกเบี้ยของเฟด โดยในการประชุมวันดังกล่าวนี้ คณะกรรมการเฟดมีมติคงอัตราดอกเบี้ยที่ระดับ 4.25-4.50% ท่ามกลางความไม่แน่นอนเกี่ยวกับผลกระทบของมาตรการภาษีศุลกากรของประธานาธิบดีโดนัลด์ ทรัมป์ ผู้นำสหรัฐฯ



ที่มา: Kingsford Research

Volume by Investors	SET (Million Bath)	Index Futures (Contracts)
Local Institutions	1,410.64	-1,322
Foreign	-3.16	885
Local Investor	-1,293.90	437



ที่มา: Kingsford Research

ภาพการลงทุนระยะสั้น

แนะนำ : Long , แนวรับ: 800 แนวต้าน: 810 Stop Loss: 795

S50H25 ปิดที่ 803.60 จุด ดัชนีมีการปรับตัว -0.19% เป็นการปรับตัวลงเข้าใกล้จุดต่ำสุดของ SERI แต่ Indicator MACD สัญญาณการกลับตัวขึ้น ระยะสั้นมองเป็นปรับตัวขึ้น หากปรับตัวสูงกว่า 810 แนะนำเปิดสถานะ Long จะเป็นฝั่งที่ได้เปรียบกว่า

ภาพการลงทุนระยะยาว

แนะนำ Short 1/3 แนวรับ : 790 แนวต้าน : 820 Stoploss : 825

Set 50 Index Future มีการปรับตัวกระโดดลงต่ำกว่า 820 และลงมาอยู่ในโซน Sideway ที่มีจุดต่ำสุดเดิมอยู่ ส่วน Indicator สนับสนุนแนวโน้มขาลง หากสามารถปรับตัวต่ำกว่า 800 แนะนำ Short 2/3 Port จะได้เปรียบกว่า

	Close	Change	Volume	OI
SET50	808.20	-2.6	2,045,277,900	36,229,976,055
S50H25	803.60	-1.5	308,572	599,571
S50M25	799.30	-1.6	32,828	63,711
S50U25	796.50	-1.6	7,771	24,946
S50G25	807.80	-1.5	299	196

Source: TQ Pro

	Last	Support	Resistance
SET50	808.20	805	815
S50H25	803.60	800	810
S50M25	799.30	795	805
S50U25	796.50	795	805
S50F25	807.80	805	815

Source: TQ Pro

Series	Close	Chg	Vol. Contracts	OI	OI Chg	Theoretical	Basis	Daly Left	LTD
S50H25	803.60	-1.5	599,571	599,571	290,999	807.41	-4.60	37	28/3/2025
S50M25	799.30	-1.6	63,711	63,711	30,883	805.45	-8.90	128	27/6/2025
S50U25	796.50	-1.6	24,946	24,946	17,175	803.43	-11.70	222	29/9/2025
S50G25	807.80	-1.5	196	196	-103	808.03	-0.40	8	27/2/2025
S50J25	800.60	0.4	189	189	120	806.72	-7.60	69	29/4/2025

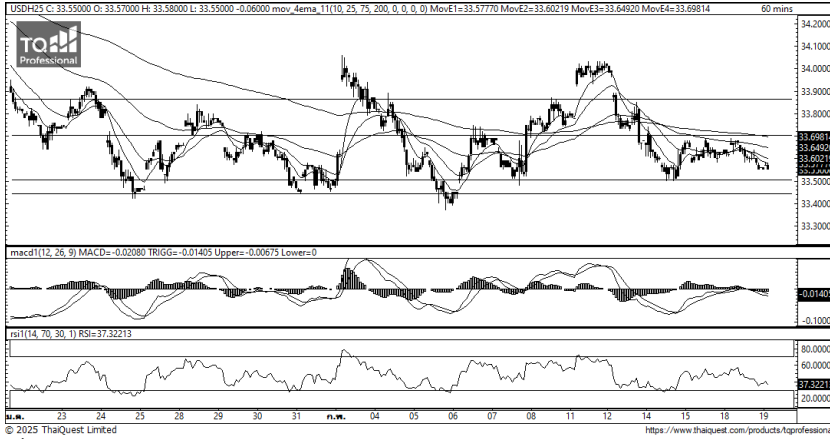
ข้อมูลในเอกสารฉบับนี้ รวบรวมมาจากแหล่งข้อมูลที่น่าเชื่อถือ อย่างไรก็ดี บริษัทหลักทรัพย์ คิงส์ฟอร์ด จำกัด (มหาชน) ไม่สามารถที่จะยืนยันหรือรับรองความถูกต้องของข้อมูลเหล่านี้ได้ ไม่ว่าประการใด ๆ บทวิเคราะห์ในเอกสารนี้ จัดทำขึ้นโดยอ้างอิงหลักเกณฑ์ทางวิชาการเกี่ยวกับหลักการวิเคราะห์ และมีได้เป็นการชี้แนะ หรือเสนอแนะให้ซื้อหรือขายหลักทรัพย์ใด ๆ การตัดสินใจซื้อหรือขายหลักทรัพย์ใด ๆ ของผู้อ่าน ไม่ว่าจะเกิดจากการอ่านบทความในเอกสารนี้หรือไม่ก็ตาม ล้วนเป็นผลจากการใช้วิจารณญาณของผู้อ่าน โดยไม่มีส่วนเกี่ยวข้องกับหรือผูกพันใด ๆ กับ บริษัทหลักทรัพย์ คิงส์ฟอร์ด จำกัด (มหาชน) ไม่ว่ากรณีใด

SET50 Index Futures



KINGSFORD

Currency Futures



ภาพการลงทุในระยะสั้น

Dollar Index : 107.03 จุด หรือ -0.02%, USDH24 : -0.02 THB/USD

แนะนำ เปิดสถานะ : Short

แนวรับ: 33.50 THB/USD แนวต้าน: 33.70 THB/USD Stop Loss: 34.75

USDH25 : ราคาช่วงกลางคืนเมื่อ อวานที่ผ่านมามีปิดที่ 33.55 THB/USD ปรับตัวลงโดยมี

EMA ทั้ง 4 เส้นเป็นแนวต้าน ส่วน Indicator ยังสนับสนุนอยู่ในแนวโน้มขาลง หากปรับตัวลงต่ำกว่า 33.50 การเปิดสถานะ Short จะเป็นฝั่งที่ได้เปรียบกว่า

	Last	Change	Volume	OI
USDH25	33.61	-0.02	10,235	97,033
USDM25	33.43	-0.01	3,023	36,800
USDG25	33.67	-0.03	273	9,605
USDJ25	33.59	0.00	429	1,194

Source: TQ Pro

	Last	Support	Resistance
RTXUSTB	33.63	33.60	33.80
USDH25	33.61	33.50	33.70
USDM25	33.43	33.35	33.55

Source: Kingsford Securities

	Close	Change	Volume	OI
EURUSD	1.04	0.00		
EURUSDH25	1.048	-0.002	1.0462	-0.0018

Source: TQ Pro

	Close	Change	Volume	OI
USDJPY	151.99	0.57		
USDJPYH25	151.17	0.09	647	7695

Source: TQ Pro

Apichai Raomanachai

Fundamental and Technical Investment Analysis

ID No. 002939 Tel 02-829-6999 Ext 2200

Email : apichai.ra@kfsec.co.th

Nut Kaewborisutsakul

Assistant Investment Analyst

ข้อมูลในเอกสารฉบับนี้ รวบรวมมาจากแหล่งข้อมูลที่น่าเชื่อถือ อย่างไรก็ดี บริษัทหลักทรัพย์ คิงส์ฟอร์ด จำกัด (มหาชน) ไม่สามารถที่จะยืนยันหรือรับรองความถูกต้องของข้อมูลเหล่านี้ได้ ไม่ว่าประการใด ๆ บทวิเคราะห์ในเอกสารนี้ จัดทำขึ้นโดยอ้างอิงหลักเกณฑ์ทางวิชาการเกี่ยวกับหลักการวิเคราะห์ และมีได้เป็นการชี้แนะ หรือเสนอแนะให้ซื้อหรือขายหลักทรัพย์ใด ๆ การตัดสินใจซื้อหรือขายหลักทรัพย์ใด ๆ ของผู้อ่าน ไม่ว่าจะเกิดจากการอ่านบทความในเอกสารนี้หรือไม่ก็ตาม ล้วนเป็นผลจากการใช้วิจารณญาณของผู้อ่าน โดยไม่มีส่วนเกี่ยวข้องกับหรือพัวพันผูกพันใด ๆ กับ บริษัทหลักทรัพย์ คิงส์ฟอร์ด จำกัด (มหาชน) ไม่ว่ากรณีใด



Most Active Grainer (%chg)

Rank	STOCK	OI	Price Chg (20 Working Days)
1	MINT	4,410	14.20%
2	BCP	7,017	10.45%
3	BCPG	12,012	10.32%
4	SAMART	19,834	10.16%
5	BA	3,775	9.18%
6	KTB	3,720	9.17%
7	TTB	38,751	8.74%
8	MTC	3,277	8.00%
9	TKN	794	7.74%
10	THG	439	7.41%
11	BAM	11,203	6.09%
12	TRUE	30,727	5.88%
13	TVO	78	4.74%
14	PLANB	64,926	4.35%
15	CRC	1,050	4.35%
16	OR	6,780	4.24%
17	PTTEP	4,027	4.08%
18	AP	48,102	3.87%
19	BCH	3,569	3.45%
20	BBL	17,144	2.97%
21	BLA	499	2.60%
22	BTS	61,118	2.59%
23	KBANK	3,549	2.52%
24	CENTEL	1,160	2.52%
25	SCB	2,020	2.45%
26	ERW	11,451	2.44%
27	ADVANC	2,680	2.08%
28	LPN	544	1.90%
29	EASTW	29	1.87%
30	BEC	29,170	1.58%

Top Gainers OI (%chg)

STOCK	OI	%Daily Top OI Change	STOCK	OI	%5 Day Top OI Change
THG	439	36.34%	STA	4,601	52.40%
BCP	7,017	22.93%	SIRI	26,339	48.25%
BAM	11,203	19.10%	MTC	3,277	45.71%
MEGA	753	16.74%	STECON	1,842	44.58%
PTTGC	13,457	15.66%	STECON	1,842	44.58%
MTC	3,277	11.20%	SCB	2,020	43.87%
BGRIM	8,327	9.91%	KBANK	3,549	39.01%
PSL	1,663	9.77%	THG	439	37.19%
GLOBAL	1,112	9.02%	PTTGC	13,457	35.04%
STECON	1,842	7.09%	AAV	17,511	34.00%
STECON	1,842	7.09%	BLA	499	31.32%
BSRC	924	6.33%	CK	3,081	29.51%
EA	1,552	6.08%	AOT	10,155	27.64%
QH	20,164	5.90%	PSL	1,663	25.51%
ICHI	1,767	5.87%	BEM	27,201	24.98%

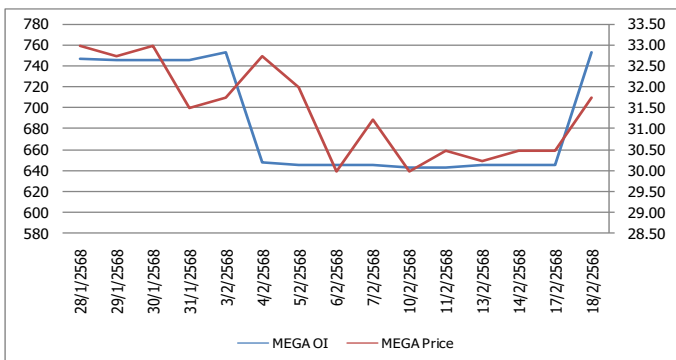
Source: TQ Pro

Top Loser OI (%chg)

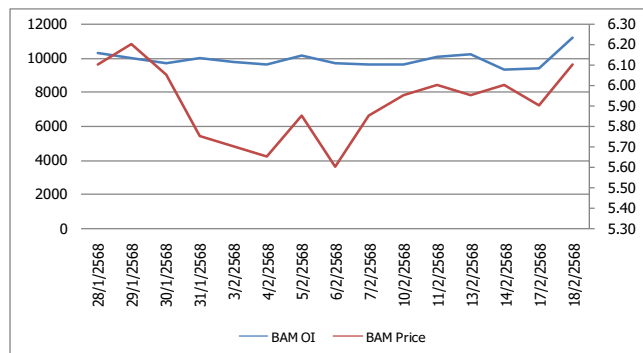
STOCK	OI	%Daily Top OI Change	STOCK	OI	%5 Day Top OI Change
TASCO	850	-61.31%	PTT	4,744	-50.22%
STA	4,601	-16.18%	BSRC	924	-50.03%
CPN	1,854	-14.29%	BPP	332	-37.59%
KTB	3,720	-13.29%	EASTW	29	-34.09%
PTT	4,744	-11.53%	MINT	4,410	-34.05%
DELTA	4,576	-10.15%	SPALI	1,738	-25.12%
CRC	1,050	-8.93%	CRC	1,050	-22.57%
BTS	61,118	-8.08%	BEAUTY	552	-18.34%
SCC	1,859	-7.92%	LH	21,799	-16.25%
AAV	17,511	-7.85%	HMPRO	9,365	-15.53%
CK	3,081	-7.56%	OR	6,780	-12.79%
KKP	1,227	-6.05%	CPF	5,102	-11.84%
CHG	7,939	-5.96%	KTB	3,720	-11.74%
SPRC	2,688	-5.82%	EA	1,552	-11.52%
BCH	3,569	-5.73%	INTUCH	2,806	-10.84%

หุ้นที่มีทิศทาง ราคาและ OI ที่น่าจับตามอง

OI Trend MEGA



OI Trend BAM



Recommend : Long
Support : 31.00

Resistance : 34.00
Stop-Loss : 30.75

Recommend : Long
Support : 6.00

Resistance : 6.50
Stop-Loss : 5.95

Source: KINGSFORD

APICHAJ RAOMANACHAI No. 002939
NUT KAEWBORISUTSAKUL Asst. Derivatives Analyst

ข้อมูลในเอกสารฉบับนี้ รวมรวมมาจากแหล่งข้อมูลที่น่าเชื่อถือ อย่างไรก็ตาม บริษัทหลักทรัพย์ คิงส์ฟอร์ด จำกัด (มหาชน) ไม่สามารถที่จะยืนยันหรือรับรองความถูกต้องของข้อมูลเหล่านี้ได้ ไม่ว่าประการใด ๆ บทวิเคราะห์ในเอกสารนี้ จัดทำขึ้นโดยอ้างอิงหลักการทางวิชาการเกี่ยวกับหลักการวิเคราะห์ และมีได้เป็นการชี้แนะ หรือเสนอแนะให้ซื้อหรือขายหลักทรัพย์ใด ๆ การตัดสินใจซื้อหรือขายหลักทรัพย์ใด ๆ ของผู้อ่าน ไม่ว่าจะเกิดจากการอ่านบทความในเอกสารหรือไม่ได้ตาม ส่วนเป็นผลจากการใช้วิจารณญาณของผู้อ่าน โดยไม่มีส่วนเกี่ยวข้องกับหรือที่ระบุในบทวิเคราะห์นี้ บริษัทหลักทรัพย์ คิงส์ฟอร์ด จำกัด(มหาชน) ไม่มีการรับผิดชอบ

PROGRAM TRADING DAILY



KINGSFORD

วันพุธที่ 19 กุมภาพันธ์ พ.ศ. 2568

ข้อมูลสถิติ Program Trading รายวัน

ประเภท	ซื้อ	ขาย	สุทธิ
Program Trading	24,060.09	23,473.20	586.89
Non Program Trading	24,256.05	24,842.94	-586.89
Total	48,316.14	48,316.14	

ข้อมูลรายหลักทรัพย์ *

หลักทรัพย์	ตลาด	มูลค่า Program Trading (บาท)	% มูลค่า Program Trading เทียบกับมูลค่าการซื้อขายแบบ Auto Matching
DELTA	SET	2,250,943,200	53.7
BA	SET	77,452,170	42.29
CENDEL	SET	79,093,575	39.77
EA	SET	212,820,569	36.07
AAV	SET	47,685,467	32.67

หมายเหตุ "Program Trading" หมายถึง การซื้อขายหลักทรัพย์ด้วยชุดคำสั่งคอมพิวเตอร์

* แสดงข้อมูลของหลักทรัพย์ที่มีราคาปิด และมูลค่าการซื้อขายเปลี่ยนแปลงไปมากจากวันทำการซื้อขายก่อนหน้า

* กรณีไม่แสดงข้อมูล หมายถึง ไม่มีหลักทรัพย์เข้าเกณฑ์ที่กำหนด

ข้อมูลการขายชอร์ตที่ยังไม่ได้ซื้อคืน

สถานะ Short เพิ่มขึ้น

หลักทรัพย์	ปริมาณการขายชอร์ตคงเหลือ (%)	สถานะชอร์ตเพิ่มขึ้น เมื่อเทียบวันก่อนหน้า (%)
BEM	1.38%	0.06%
SSP	0.05%	0.03%
PR9	0.08%	0.03%
TIDLOR	0.66%	0.02%
KBANK	1.11%	0.02%
OR	0.64%	0.02%
VGI	0.31%	0.02%
HANA	2.68%	0.02%
KCE	2.04%	0.01%
RCL	0.58%	0.01%

สถานะ Short ลดลง

หลักทรัพย์	ปริมาณการขายชอร์ตคงเหลือ (%)	สถานะชอร์ตลดลง เมื่อเทียบวันก่อนหน้า (%)
TU	0.46%	-0.14%
TOP	1.39%	-0.14%
BCP	2.08%	-0.06%
BBL	0.61%	-0.05%
BGRIM	1.06%	-0.05%
BCH	1.48%	-0.03%
BH	1.02%	-0.03%
TISCO	1.63%	-0.02%
ORI	0.61%	-0.02%
ITC	0.20%	-0.02%

หมายเหตุ : เรียงตามการเปลี่ยนแปลงของปริมาณการขายชอร์ตที่ยังไม่ได้ซื้อคืน ของหลักทรัพย์ Local + NVDR / จำนวนหุ้นชำระแล้ว (%)

ข้อมูลในเอกสารฉบับนี้ รวบรวมมาจากแหล่งข้อมูลที่เชื่อถือได้ อย่างไรก็ดี บริษัทหลักทรัพย์ คิงส์ฟอร์ด จำกัด (มหาชน) ไม่สามารถที่จะยืนยันหรือรับรองความถูกต้องของข้อมูลเหล่านี้ได้ ไม่ว่าประการใด ๆ บทวิเคราะห์ในเอกสารนี้ จัดทำขึ้นโดยอ้างอิงหลักเกณฑ์ทางวิชาการเกี่ยวกับหลักการวิเคราะห์ และมีได้เป็นการชี้นำ หรือเสนอแนะให้ซื้อหรือขายหลักทรัพย์ใด ๆ การตัดสินใจซื้อหรือขายหลักทรัพย์ใด ๆ ของผู้อ่าน ไม่ว่าจะเกิดจากการอ่านบทความในเอกสารนี้หรือไม่ก็ตาม ล้วนเป็นผลจากการใช้วิจารณญาณของผู้อ่าน โดยไม่มีส่วนเกี่ยวข้องกับหรือหนี้นะผูกพันใด ๆ กับ บริษัทหลักทรัพย์ คิงส์ฟอร์ด จำกัด(มหาชน) ไม่ว่ากรณีใด

Top 20 Outstanding Short



KINGSFORD

วันพุธที่ 19 กุมภาพันธ์ พ.ศ. 2568

หลักทรัพย์	ปริมาณการขายชอร์ตที่ยังไม่ได้ซื้อคืน ณ สิ้นวัน (หุ้น)		สถานะขายชอร์ต คงเหลือ (%)	สถานะชอร์ตเพิ่ม/ลด เมื่อเทียบวันก่อนหน้า (%)
	Local	NVDR		
HANA	9,101,800	14,598,920	2.677	0.015
BCP	9,098,200	19,610,400	2.085	-0.063
KCE	11,139,700	12,923,200	2.036	0.014
TISCO	9,842,965	3,238,200	1.634	-0.023
PTTGC	13,640,900	59,079,600	1.613	-0.001
SPRC	6,497,500	62,245,383	1.585	0.001
OSP	17,358,400	29,452,300	1.558	0.009
BCH	21,115,100	15,878,200	1.483	-0.027
TOP	11,135,700	19,935,346	1.391	-0.137
BEM	21,218,300	189,806,096	1.381	0.064
IRPC	92,158,700	168,609,415	1.276	0.003
BANPU	28,703,100	94,476,132	1.229	-0.008
CBG	3,403,530	8,687,700	1.209	-0.011
MTC	9,314,407	14,276,300	1.113	0.006
KBANK	3,340,200	22,968,100	1.110	0.019
BTS	13,674,900	162,301,574	1.093	-0.013
EA	19,818,900	59,575,404	1.069	0.000
HMPRO	7,119,500	133,041,833	1.066	0.011
WHA	114,110,100	44,219,300	1.059	-0.005
BGRIM	10,942,200	16,616,600	1.057	-0.045

หมายเหตุ : เรียงตามการเปลี่ยนแปลงของปริมาณการขายชอร์ตที่ยังไม่ได้ซื้อคืน ของหลักทรัพย์ Local + NVDR /จำนวนหุ้นชำระแล้ว (%)

ข้อมูลในเอกสารฉบับนี้ รวบรวมมาจากแหล่งข้อมูลที่น่าเชื่อถือ อย่างไรก็ดี บริษัทหลักทรัพย์ คิงส์ฟอร์ด จำกัด (มหาชน) ไม่สามารถที่จะยืนยันหรือรับรองความถูกต้องของข้อมูลเหล่านี้ได้ ไม่ว่าประการใด ๆ บทวิเคราะห์ในเอกสารนี้ จัดทำขึ้นโดยอ้างอิงหลักเกณฑ์ทางวิชาการเกี่ยวกับหลักการวิเคราะห์ และมีได้เป็นการชี้นำ หรือเสนอแนะให้ซื้อหรือขายหลักทรัพย์ใด ๆ การตัดสินใจซื้อหรือขายหลักทรัพย์ใด ๆ ของผู้อ่าน ไม่ว่าจะเกิดจากการอ่านบทความในเอกสารนี้หรือไม่ก็ตาม ล้วนเป็นผลจากการใช้วิจารณญาณของผู้อ่าน โดยไม่มีส่วนเกี่ยวข้องกับหน่วยงานใด ๆ กับ บริษัทหลักทรัพย์ คิงส์ฟอร์ด จำกัด(มหาชน) ไม่ว่ากรณีใด