

SET50 Index Futures



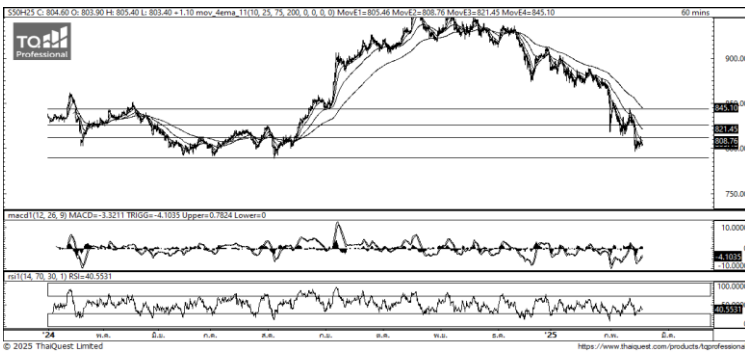
KINGSFORD

วันพฤหัสบดีที่ 20 กุมภาพันธ์ พ.ศ. 2568

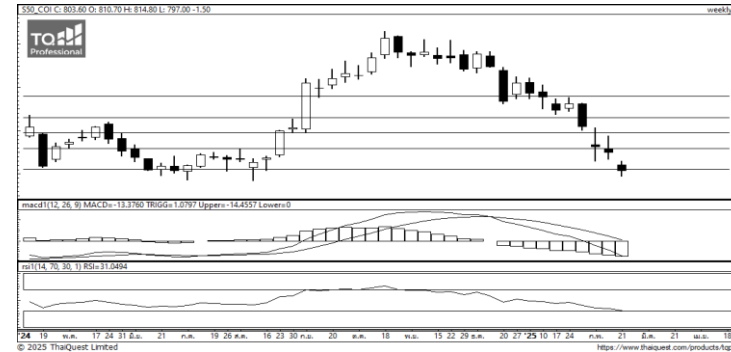
Market Overview

- นักลงทุนต่างชาติ Short สุทธิ -11,650 สัญญา ยอดสะสมประจำเดือน ก.พ. มียอด Long สุทธิ 41,609 สัญญา และ ยอดสะสมปี 2568 เป็นยอด Short สุทธิ -17,810 สัญญา
- ดัชนี DJIA ปิดที่ +0.16%, ดัชนี S&P500 ปิดที่ +0.24% และดัชนี Nasdaq ปิดที่ +0.07%
- สำหรับข้อมูลเศรษฐกิจที่มีกรายงานเมื่อคืนนี้ กระทรวงพาณิชย์สหรัฐฯ เปิดเผยว่า ตัวเลขการเริ่มต้นสร้างบ้านลดลง 9.8% ระบุดับ 1.36 ล้านยูนิตในเดือนม.ค. และต่ำกว่าที่นักวิเคราะห์คาดการณ์ที่ระดับ 1.39 ล้านยูนิต โดยได้รับผลกระทบจากสภาพอากาศที่หนาวเย็นในสหรัฐฯ

Volume by Investors	SET (Million Bath)	Index Futures (Contracts)
Local Institutions	1,410.64	1,349
Foreign	-3.16	-11,650
Local Investor	-1,293.90	10,301



ที่มา: Kingsford Research



ที่มา: Kingsford Research

ภาพการลงทุนระยะสั้น

แนะนำ : Long , แนวรับ: 800 แนวต้าน: 810 Stop Loss: 795
S50H25 ปิดที่ 804.70 จุด ดัชนีมีการปรับตัว +0.14 % เป็นการปรับตัวขึ้นทดสอบ EMA ระยะสั้น ส่วน Indicator ยังสนับสนุนแนวโน้มขาลง แต่มีการปรับตัวขึ้นระยะสั้นมองเป็น Sideway หากปรับตัวสูงกว่า 810 แนะนำเปิดสถานะ Long จะเป็นฝั่งที่ได้เปรียบกว่า

ภาพการลงทุนรายสัปดาห์

แนะนำ Short 1/3 แนวรับ : 790 แนวต้าน : 820 Stoploss : 825
Set 50 Index Future มีการปรับตัวกระโดดลงต่ำกว่า 820 และลงมาอยู่ในโซน Sideway ที่มีจุดต่ำสุดเดิมอยู่ ส่วน Indicator สนับสนุนแนวโน้มขาลง หากสามารถปรับตัวต่ำกว่า 800 แนะนำ Short 2/3 Port จะได้เปรียบกว่า

	Close	Change	Volume	OI
SET50	808.57	0.4	1,567,339,300	40,975,925,442
S50H25	804.70	1.1	176,762	599,388
S50M25	800.50	1.2	13,950	65,844
S50U25	797.90	1.4	3,367	25,048
S50G25	808.30	0.5	40	193

Source: TQ Pro

	Last	Support	Resistance
SET50	808.57	805	815
S50H25	804.70	800	810
S50M25	800.50	795	805
S50U25	797.90	795	805
S50F25	808.30	805	815

Source: TQ Pro

Series	Close	Chg	Vol. Contracts	OI	OI Chg	Theoretical	Basis	Daly Left	LTD
S50H25	804.70	1.1	599,388	599,388	422,626	807.80	-3.87	36	28/3/2025
S50M25	800.50	1.2	65,844	65,844	51,894	805.84	-8.07	127	27/6/2025
S50U25	797.90	1.4	25,048	25,048	21,681	803.82	-10.67	221	29/9/2025
S50G25	808.30	0.5	193	193	153	808.42	-0.27	7	27/2/2025
S50J25	801.00	0.4	218	218	155	807.11	-7.57	68	29/4/2025

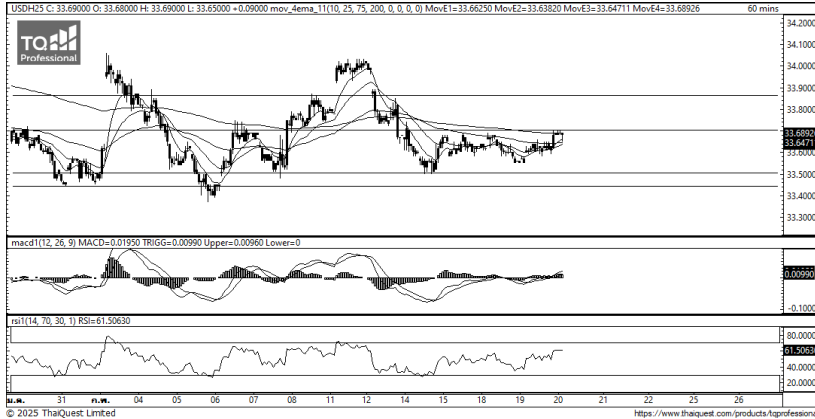
ข้อมูลในเอกสารฉบับนี้ รวบรวมมาจากแหล่งข้อมูลที่น่าเชื่อถือ อย่างไรก็ดี บริษัทหลักทรัพย์ คิงส์ฟอร์ด จำกัด (มหาชน) ไม่สามารถที่จะยืนยันหรือรับรองความถูกต้องของข้อมูลเหล่านี้ได้ ไม่ว่าประการใด ๆ บทวิเคราะห์ในเอกสารนี้ จัดทำขึ้นโดยอ้างอิงหลักเกณฑ์ทางวิชาการเกี่ยวกับหลักการวิเคราะห์ และมีได้เป็นการชี้แนะ หรือเสนอแนะให้ซื้อหรือขายหลักทรัพย์ใด ๆ การตัดสินใจซื้อหรือขายหลักทรัพย์ใด ๆ ของผู้อ่าน ไม่ว่าจะเกิดจากการอ่านบทความในเอกสารนี้หรือไม่ก็ตาม ล้วนเป็นผลจากการใช้วิจารณญาณของผู้อ่าน โดยไม่มีส่วนเกี่ยวข้องกับหรือพันธมิตรหุ้นใด ๆ กับ บริษัทหลักทรัพย์ คิงส์ฟอร์ด จำกัด (มหาชน) ไม่ว่ากรณีใด

SET50 Index Futures



KINGSFORD

Currency Futures



ที่มา: Kingsford Research

ภาพการลงทุนระยะสั้น

Dollar Index : 107.09 จุด หรือ -0.08%, USDH24 : -0.01 THB/USD

แนะนำ เปิดสถานะ : Long

แนวรับ: 33.50 THB/USD แนวต้าน: 33.70 THB/USD Stop Loss: 33.45

USDH25 : ราคาช่วงกลางคืนเมื่อวานที่ผ่านมาปิดที่ 33.69 THB/USD ปรับตัวขึ้นทดสอบ

EMA 200 ส่วน Indicator ปรับขึ้นมาสนับสนุนอยู่ในแนวโน้มขาขึ้น หากปรับตัวลงสูงกว่า

33.70 การเปิดสถานะ Long จะเป็นฝั่งที่ได้เปรียบกว่า

	Last	Change	Volume	OI
USDH25	33.60	-0.01	14,355	97,076
USDM25	33.41	-0.02	3,750	38,303
USDG25	33.67	0.00	68	9,701
USDJ25	33.53	-0.06	2	1,170

Source: TQ Pro

	Last	Support	Resistance
RTXUSTB	33.71	33.60	33.75
USDH25	33.60	33.55	33.70
USDM25	33.41	33.40	33.50

Source: Kingsford Securities

	Close	Change	Volume	OI
EURUSD	1.04	0.00		
EURUSDH25	1.048	-0.002	1.0462	-0.0018

Source: TQ Pro

	Close	Change	Volume	OI
USDJPY	151.99	0.57		
USDJPYH25	151.17	0.09	647	7695

Source: TQ Pro

Apichai Raomanachai

Fundamental and Technical Investment Analysis

ID No. 002939 Tel 02-829-6999 Ext 2200

Email : apichai.ra@kfsec.co.th

Nut Kaewborisutsakul

Assistant Investment Analyst

ข้อมูลในเอกสารฉบับนี้ รวบรวมมาจากแหล่งข้อมูลที่น่าเชื่อถือ อย่างไรก็ดี บริษัทหลักทรัพย์ คิงส์ฟอร์ด จำกัด (มหาชน) ไม่สามารถที่จะยืนยันหรือรับรองความถูกต้องของข้อมูลเหล่านี้ได้ ไม่ว่าประการใด ๆ บทวิเคราะห์ในเอกสารนี้ จัดทำขึ้นโดยอ้างอิงหลักเกณฑ์ทางวิชาการเกี่ยวกับหลักการวิเคราะห์ และมีได้เป็นการชี้แนะ หรือเสนอแนะให้ซื้อหรือขายหลักทรัพย์ใด ๆ การตัดสินใจซื้อหรือขายหลักทรัพย์ใด ๆ ของผู้อ่าน ไม่ว่าจะเกิดจากการอ่านบทความในเอกสารนี้หรือไม่ก็ตาม ล้วนเป็นผลจากการใช้วิจารณญาณของผู้อ่าน โดยไม่มีส่วนเกี่ยวข้องกับหรือพัวพันผูกพันใด ๆ กับ บริษัทหลักทรัพย์ คิงส์ฟอร์ด จำกัด (มหาชน) ไม่ควรเฝ้า



Most Active Grainer (%chg)

Rank	STOCK	OI	Price Chg (20 Working Days)
1	MINT	4,409	17.22%
2	THANI	17,968	16.18%
3	BAM	12,420	13.16%
4	TRUE	36,284	11.86%
5	SAMART	19,834	11.72%
6	AP	48,196	11.54%
7	BCPG	12,520	8.46%
8	MTC	3,090	8.43%
9	BCP	7,613	7.19%
10	BA	3,874	7.18%
11	TTB	44,234	6.32%
12	OR	7,665	5.93%
13	TKN	811	5.26%
14	THG	427	5.26%
15	TVO	77	4.76%
16	BLA	490	4.71%
17	CPF	5,315	4.55%
18	KTB	3,645	4.35%
19	BCH	3,103	3.97%
20	PTTEP	3,460	3.23%
21	PSL	1,913	3.23%
22	ICHI	1,768	3.03%
23	PLANB	65,923	2.92%
24	TOP	12,934	2.88%
25	SAWAD	3,614	2.56%
26	BBL	14,617	2.56%
27	BTS	65,807	2.54%
28	KBANK	3,343	2.51%
29	M	1,511	2.12%
30	ADVANC	2,392	2.08%

Top Gainers OI (%chg)

STOCK	OI	%Daily Top OI Change	STOCK	OI	%5 Day Top OI Change
EA	2,552	74.44%	STECON	2,980	128.00%
STECON	2,980	61.78%	SCB	2,112	55.64%
PTT	7,574	59.65%	AMATA	1,612	49.12%
CRC	1,535	46.19%	CRC	1,535	46.19%
OSP	4,482	18.10%	EA	2,552	45.50%
PSL	1,913	15.03%	PSL	1,913	45.03%
OR	7,665	13.05%	CK	3,393	35.94%
BAM	12,420	10.86%	THG	427	33.44%
CK	3,393	10.13%	MTC	3,090	31.88%
MBK	1,240	9.15%	AAV	17,654	29.06%
SCC	2,029	9.14%	BLA	490	28.95%
BCP	7,613	8.49%	PTTGC	13,151	28.21%
PTG	5,558	8.15%	KBANK	3,343	27.55%
BTS	65,807	7.67%	TRUE	36,284	26.69%
GUNKUL	7,565	7.63%	AOT	10,445	24.58%

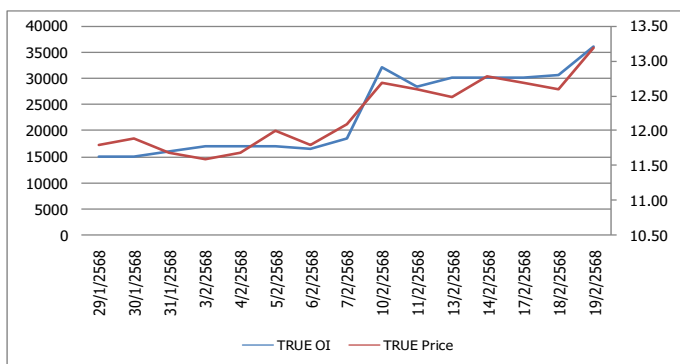
Source: TQ Pro

Top Loser OI (%chg)

STOCK	OI	%Daily Top OI Change	STOCK	OI	%5 Day Top OI Change
TTW	25	-95.24%	TTW	25	-95.19%
DELTA	3,138	-31.42%	BSRC	924	-50.03%
STA	3,452	-24.97%	GLOBAL	1,116	-40.26%
BBL	14,617	-14.74%	BPP	332	-37.59%
PTTEP	3,460	-14.08%	MINT	4,409	-29.49%
MEGA	652	-13.41%	SPALI	1,766	-24.17%
BCH	3,103	-13.06%	KTB	3,645	-21.76%
ADVANC	2,392	-10.75%	PTT	7,574	-20.36%
TOP	12,934	-8.89%	BCH	3,103	-18.02%
GPSC	4,152	-7.16%	DELTA	3,138	-15.94%
KBANK	3,343	-5.80%	EASTW	29	-14.71%
MTC	3,090	-5.71%	BEAUTY	552	-14.29%
BH	1,855	-3.69%	BBL	14,617	-13.78%
CENTEL	1,120	-3.45%	KKP	1,219	-13.18%
STGT	2,481	-3.27%	HMPRO	9,456	-12.40%

หุ้นที่มีทิศทาง ราคาและ OI ที่น่าจับตามอง

OI Trend TRUE



Recommend : Long
Support : 13.00

Resistance : 14.00
Stop-Loss : 12.90

OI Trend THANI



Recommend : Long
Support : 1.55

Resistance : 1.70
Stop-Loss : 1.53

Source: KINGSFORD

APICHAJ RAOMANACHAI No. 002939
NUT KAEWBORISUTSAKUL Asst. Derivatives Analyst

ข้อมูลในเอกสารฉบับนี้ ครอบคลุมจากแหล่งข้อมูลที่เชื่อถือได้อย่างใกล้ชิด บริษัทหลักทรัพย์ คิงส์ฟอร์ด จำกัด (มหาชน) ไม่สามารถที่จะยืนยันหรือรับรองความถูกต้องของข้อมูลเหล่านี้ได้ ไม่ว่าประการใด ๆ บทวิเคราะห์ในเอกสารนี้ จัดทำขึ้นโดยอ้างอิงหลักการทางวิชาการเกี่ยวกับหลักการวิเคราะห์ และมีได้เป็นการชี้ว่า หรือเสนอแนะให้ซื้อหรือขายหลักทรัพย์ใด ๆ การตัดสินใจซื้อหรือขายหลักทรัพย์ใด ๆ ของผู้อ่าน ไม่ว่าจะเกิดจากการอ่านบทความในเอกสารนี้หรือไม่ก็ตาม ล้วนเป็นผลจากการใช้วิจารณญาณของผู้อ่าน โดยไม่มีส่วนเกี่ยวข้องกับบริษัทใด ๆ กับ บริษัทหลักทรัพย์ คิงส์ฟอร์ด จำกัด (มหาชน) ไม่ควรกรณีใด

PROGRAM TRADING DAILY



KINGSFORD

วันพฤหัสบดีที่ 20 กุมภาพันธ์ พ.ศ. 2568

ข้อมูลสถิติ Program Trading รายวัน

ประเภท	ซื้อ	ขาย	สุทธิ
Program Trading	24,126.87	24,356.64	-229.77
Non Program Trading	29,003.88	28,774.11	229.77
Total	53,130.75	53,130.75	

ข้อมูลรายหลักทรัพย์ *

หลักทรัพย์	ตลาด	มูลค่า Program Trading (บาท)	% มูลค่า Program Trading เทียบกับมูลค่าการซื้อขายแบบ Auto Matching
BAM	SET	114,976,363	40.36
STECON	SET	23,808,417	38.51
AP	SET	125,319,713	32.46
DOHOME	SET	30,626,928	30.48
VGI	SET	159,973,579	30.22

หมายเหตุ "Program Trading" หมายถึง การซื้อขายหลักทรัพย์ด้วยชุดคำสั่งคอมพิวเตอร์

* แสดงข้อมูลของหลักทรัพย์ที่มีราคาปิด และมูลค่าการซื้อขายเปลี่ยนแปลงไปมากจากวันทำการซื้อขายก่อนหน้า

* กรณีไม่แสดงข้อมูล หมายถึง ไม่มีหลักทรัพย์เข้าเกณฑ์ที่กำหนด

ข้อมูลการขายชอร์ตที่ยังไม่ได้ซื้อคืน

สถานะ Short เพิ่มขึ้น

หลักทรัพย์	ปริมาณการขายชอร์ตคงเหลือ (%)	สถานะชอร์ตเพิ่มขึ้น เมื่อเทียบวันก่อนหน้า (%)
HANA	2.68%	0.01%
BCP	2.09%	0.00%
KCE	1.99%	-0.05%
PTTGC	1.65%	0.03%
TISCO	1.64%	0.00%
SPRC	1.59%	0.00%
OSP	1.57%	0.01%
BCH	1.46%	-0.02%
TOP	1.42%	0.03%
BEM	1.40%	0.02%

สถานะ Short ลดลง

หลักทรัพย์	ปริมาณการขายชอร์ตคงเหลือ (%)	สถานะชอร์ตลดลง เมื่อเทียบวันก่อนหน้า (%)
BBIK	0.00%	0.00%
SGC	0.00%	0.00%
SAK	0.00%	0.00%
UTP	0.00%	0.00%
DEMCO	0.00%	0.00%
SYNEX	0.00%	0.00%
WP	0.00%	0.00%
VNG	0.00%	0.00%
ASML01	0.00%	0.00%
SGP	0.00%	0.00%

หมายเหตุ : เรียงตามการเปลี่ยนแปลงของปริมาณการขายชอร์ตที่ยังไม่ได้ซื้อคืน ของหลักทรัพย์ Local + NVDR /จำนวนหุ้นชำระแล้ว (%)

ข้อมูลในเอกสารฉบับนี้ รวบรวมมาจากแหล่งข้อมูลที่น่าเชื่อถือ อย่างไรก็ดี บริษัทหลักทรัพย์ คิงส์ฟอร์ด จำกัด (มหาชน) ไม่สามารถที่จะยืนยันหรือรับรองความถูกต้องของข้อมูลเหล่านี้ได้ ไม่ว่าประการใด ๆ บทวิเคราะห์ในเอกสารนี้ จัดทำขึ้นโดยอ้างอิงหลักเกณฑ์ทางวิชาการเกี่ยวกับหลักการวิเคราะห์ และมีได้เป็นการชี้นำ หรือเสนอแนะให้ซื้อหรือขายหลักทรัพย์ใด ๆ การตัดสินใจซื้อหรือขายหลักทรัพย์ใด ๆ ของผู้อ่าน ไม่ว่าจะเกิดจากการอ่านบทความในเอกสารนี้หรือไม่ก็ตาม ล้วนเป็นผลจากการใช้วิจารณญาณของผู้อ่าน โดยไม่มีส่วนเกี่ยวข้องกับหรือหนี้และผูกพันใด ๆ กับ บริษัทหลักทรัพย์ คิงส์ฟอร์ด จำกัด(มหาชน) ไม่ว่ากรณีใด

Top 20 Outstanding Short



KINGSFORD

วันพฤหัสบดีที่ 20 กุมภาพันธ์ พ.ศ. 2568

หลักทรัพย์	ปริมาณการขายชอร์ตที่ยังไม่ได้ซื้อคืน ณ สิ้นวัน (หุ้น)		สถานะขายชอร์ต คงเหลือ (%)	สถานะชอร์ตเพิ่ม/ลด เมื่อเทียบวันก่อนหน้า (%)
	Local	NVDR		
HANA	9,401,700	14,369,020	2.685	0.008
BCP	9,120,200	19,590,100	2.085	0.000
KCE	10,946,000	12,547,400	1.987	-0.048
TIPH	24,500	2,103,400	0.358	-0.017
PTTGC	15,873,600	58,414,000	1.648	0.035
SPCG	16,000	223,700	0.023	0.000
OSP	17,353,700	29,797,900	1.570	0.011
BCH	20,331,000	16,057,500	1.459	-0.024
TOA	95,300	691,306	0.039	0.000
BEM	21,154,200	193,141,796	1.402	0.021
IRPC	93,885,500	167,158,315	1.277	0.001
BANPU	28,322,800	92,717,366	1.208	-0.021
CBG	3,414,730	8,730,600	1.215	0.005
MTC	9,651,407	14,805,500	1.154	0.041
KBANK	3,673,300	23,102,100	1.130	0.020
BTS	13,175,900	160,789,268	1.081	-0.012
EA	19,874,400	59,575,404	1.070	0.001
HMPRO	7,129,700	139,061,133	1.112	0.046
VNG	4,800	-	0.000	0.000
BGRIM	10,955,400	16,156,700	1.040	-0.017

หมายเหตุ : เรียงตามการเปลี่ยนแปลงของปริมาณการขายชอร์ตที่ยังไม่ได้ซื้อคืน ของหลักทรัพย์ Local + NVDR /จำนวนหุ้นชำระแล้ว (%)

ข้อมูลในเอกสารฉบับนี้ รวบรวมมาจากแหล่งข้อมูลที่น่าเชื่อถือ อย่างไรก็ตาม บริษัทหลักทรัพย์ คิงส์ฟอร์ด จำกัด (มหาชน) ไม่สามารถที่จะยืนยันหรือรับรองความถูกต้องของข้อมูลเหล่านี้ได้ ไม่ว่าประการใด ๆ บทวิเคราะห์ในเอกสารนี้ จัดทำขึ้นโดยอ้างอิงหลักเกณฑ์ทางวิชาการเกี่ยวกับหลักการวิเคราะห์ และมีได้เป็นการชี้นำ หรือเสนอแนะให้ซื้อหรือขายหลักทรัพย์ใด ๆ การตัดสินใจซื้อหรือขายหลักทรัพย์ใด ๆ ของผู้อ่าน ไม่ว่าจะเกิดจากการอ่านบทความในเอกสารนี้หรือไม่ก็ตาม ส่วนเป็นผลจากการใช้วิจารณญาณของผู้อ่าน โดยไม่มีส่วนเกี่ยวข้องกับหน่วยงานใด ๆ กับ บริษัทหลักทรัพย์ คิงส์ฟอร์ด จำกัด(มหาชน) ไม่ว่ากรณีใด