

SET50 Index Futures



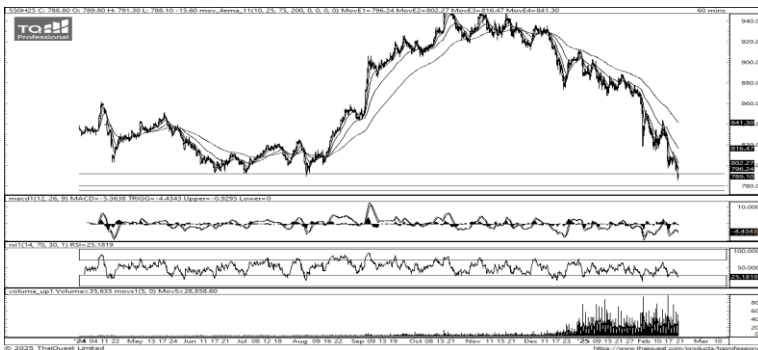
KINGSFORD

วันศุกร์ที่ 21 กุมภาพันธ์ พ.ศ. 2568

Market Overview

- นักลงทุนต่างชาติ Long สัญญา ยอดสะสมประจำเดือน ก.พ. มียอด Long สัญญา 42,214 สัญญา และ ยอดสะสมปี 2568 เป็นยอด Short สัญญา -17,205 สัญญา
- ดัชนี DJIA ปิดที่ -1.01%, ดัชนี S&P500 ปิดที่ -0.43% และดัชนี Nasdaq ปิดที่ -0.47%
- การคาดการณ์ผลกำไรที่อ่อนแอของวอลมาร์ตยังสะท้อนให้เห็นว่า ทางบริษัทมีมุมมองต่อแนวโน้มธุรกิจในวันข้างหน้าอย่างไรภายใต้มาตรการภาษีศุลกากรของประธานาธิบดี โดนัลด์ ทรัมป์ โดยล่าสุดเมื่อวันพุธที่ผ่านมา ปรน.ทรัมป์พูดว่าเรียกเก็บภาษีนำเข้าสินค้าหลายรายการ ซึ่งรวมถึงไม้แปรรูป รถยนต์ ยา และเซมิคอนดักเตอร์

Volume by Investors	SET (Million Bath)	Index Futures (Contracts)
Local Institutions	1,361.90	-12,384
Foreign	-2,820.75	605
Local Investor	1,818.37	11,779



ที่มา: Kingsford Research



ที่มา: Kingsford Research

ภาพการลงทุนระยะสั้น

แนะนำ : Short , แนวรับ: 785 แนวต้าน: 795 Stop Loss: 800

S50H25 ปิดที่ 789.10 จุด ดัชนีมีการปรับตัว -1.98% เป็นการปรับตัวลงสร้างจุดต่ำสุดใหม่ ส่วน Indicator ยังสนับสนุนแนวโน้มขาลง ระยะสั้นมองเป็นการปรับตัวลง หากปรับตัวต่ำกว่า 785 แนะนำเปิดสถานะ Short จะเป็นฝั่งที่ได้เปรียบกว่า

ภาพการลงทุนรายสัปดาห์

แนะนำ Short 2/3 แนวรับ : 745 แนวต้าน : 800 Stoploss : 810

Set 50 Index Future มีการปรับตัวกระโดดลงต่ำกว่า 800 จุดสร้างจุดต่ำสุดในรอบหลายเดือน ส่วน Indicator สนับสนุนแนวโน้มขาลง หากสามารถปรับตัวต่ำกว่า 780 แนะนำ Short 3/3 Port จะได้เปรียบกว่า

	Close	Change	Volume	OI
SET50	795.06	-13.5	2,100,589,499	43,190,219,008
S50H25	789.10	-15.6	194,375	639,168
S50M25	784.80	-15.7	17,265	71,508
S50U25	782.20	-15.7	3,825	26,316
S50G25	793.00	-15.3	131	196

Source: TQ Pro

	Last	Support	Resistance
SET50	795.06	790	800
S50H25	789.10	785	795
S50M25	784.80	780	790
S50U25	782.20	780	790
S50F25	793.00	790	800

Source: TQ Pro

Series	Close	Chg	Vol. Contracts	OI	OI Chg	Theoretical	Basis	Daly Left	LTD
S50H25	789.10	-15.6	639,168	518,799	324,424	794.32	-5.96	35	28/3/2025
S50M25	784.80	-15.7	71,508	59,155	41,890	792.40	-10.26	126	27/6/2025
S50U25	782.20	-15.7	26,316	23,607	19,782	790.41	-12.86	220	29/9/2025
S50G25	793.00	-15.3	196	175	44	794.93	-2.06	6	27/2/2025
S50J25	785.20	-15.8	202	216	171	793.64	-9.86	67	29/4/2025

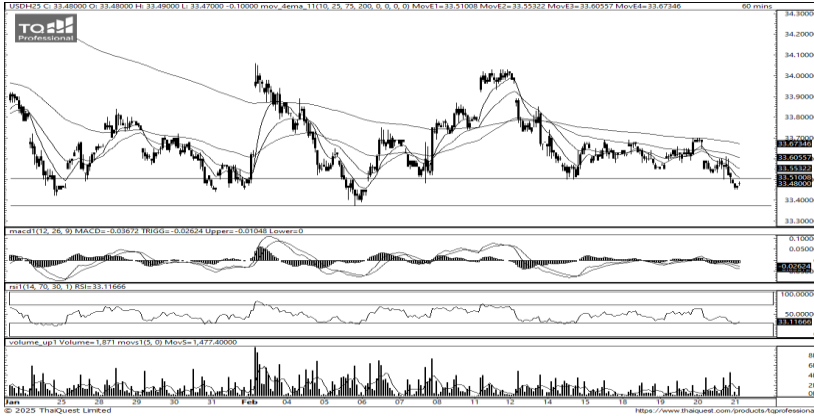
ข้อมูลในเอกสารฉบับนี้ รวบรวมมาจากแหล่งข้อมูลที่เชื่อถือได้ อย่างไรก็ดี บริษัทหลักทรัพย์ คิงส์ฟอร์ด จำกัด (มหาชน) ไม่สามารถที่จะยืนยันหรือรับรองความถูกต้องของข้อมูลเหล่านั้นได้ ไม่ว่าประการใด ๆ บทวิเคราะห์ในเอกสารนี้ จัดทำขึ้นโดยอ้างอิงหลักเกณฑ์ทางวิชาการเกี่ยวกับหลักการวิเคราะห์ และมีได้เป็นการชี้แนะ หรือเสนอแนะให้ซื้อหรือขายหลักทรัพย์ใด ๆ การตัดสินใจซื้อหรือขายหลักทรัพย์ใด ๆ ของผู้อ่าน ไม่ว่าจะเกิดจากการอ่านบทความในเอกสารนี้หรือไม่ก็ตาม ล้วนเป็นผลจากการใช้วิจารณญาณของผู้อ่าน โดยไม่มีส่วนเกี่ยวข้องกับหรือพันธะผูกพันใด ๆ กับ บริษัทหลักทรัพย์ คิงส์ฟอร์ด จำกัด (มหาชน) ไม่ว่ากรณีใด

SET50 Index Futures



KINGSFORD

Currency Futures



ที่มา: Kingsford Research

ภาพการลงทุในระยะสั้น

Dollar Index : 106.38 จุด หรือ -0.74%, USDH24 : -0.02 THB/USD

แนะนำ เปิดสถานะ : Short

แนวรับ: 33.45 THB/USD แนวต้าน: 33.60 THB/USD Stop Loss: 33.65

USDH25 : ราคาช่วงกลางคืนเมื่อวานที่ผ่านมามีปิดที่ 33.48 THB/USD ปรับตัวลงหลังไม่ผ่าน EMA 75 ส่วน Indicator ปรับมาสนับสนุนอยู่ในแนวโน้มขาลง หากปรับตัวลงต่ำกว่า 33.45 การเปิดสถานะ Short จะเป็นฝั่งที่ได้เปรียบกว่า

	Last	Change	Volume	OI
USDH25	33.58	-0.02	16,638	96,167
USDM25	33.38	-0.03	2,761	38,210
USDG25	33.64	-0.03	215	9,760
USDJ25	33.52	-0.01	118	1,264

Source: TQ Pro

	Last	Support	Resistance
RTXUSTB	33.53	33.45	33.60
USDH25	33.58	33.45	33.60
USDM25	33.38	33.25	33.40

Source: Kingsford Securities

	Close	Change	Volume	OI
EURUSD	1.05	0.01		
EURUSDH25	1.0457	-0.0002	1.052	0.0063

Source: TQ Pro

	Close	Change	Volume	OI
USDJPY	149.46	-1.94		
USDJPYH25	149.80	-1.15	4,227	9275

Source: TQ Pro

Apichai Raomanachai

Fundamental and Technical Investment Analysis

ID No. 002939 Tel 02-829-6999 Ext 2200

Email : apichai.ra@kfsec.co.th

Nut Kaewborisutsakul

Assistant Investment Analyst

ข้อมูลในเอกสารฉบับนี้ รวบรวมมาจากแหล่งข้อมูลที่น่าเชื่อถือ อย่างไรก็ดี บริษัทหลักทรัพย์ คิงส์ฟอร์ด จำกัด (มหาชน) ไม่สามารถที่จะยืนยันหรือรับรองความถูกต้องของข้อมูลเหล่านี้ได้ ไม่ว่าประการใด ๆ บทวิเคราะห์ในเอกสารนี้ จัดทำขึ้นโดยอ้างอิงหลักเกณฑ์ทางวิชาการเกี่ยวกับหลักการวิเคราะห์ และมีได้เป็นการชี้แนะ หรือเสนอแนะให้ซื้อหรือขายหลักทรัพย์ใด ๆ การตัดสินใจซื้อหรือขายหลักทรัพย์ใด ๆ ของผู้อ่าน ไม่ว่าจะเกิดจากการอ่านบทความในเอกสารนี้หรือไม่ก็ตาม ล้วนเป็นผลจากการใช้วิจารณญาณของผู้อ่าน โดยไม่มีส่วนเกี่ยวข้องกับหรือพันธะผูกพันใด ๆ กับ บริษัทหลักทรัพย์ คิงส์ฟอร์ด จำกัด(มหาชน) ไม่ควรเห็นได้



Most Active Grainer (%chg)

Rank	STOCK	OI	Price Chg (20 Working Days)
1	MINT	4,308	18.70%
2	BLA	862	15.59%
3	THANI	19,701	13.97%
4	SAMART	19,836	11.72%
5	BAM	12,313	10.62%
6	TRUE	49,211	10.34%
7	BA	3,975	10.00%
8	MTC	3,115	8.00%
9	KTB	6,446	7.49%
10	BCP	8,115	7.35%
11	M	1,488	7.10%
12	OR	8,459	6.96%
13	BCPG	11,540	6.82%
14	PSL	1,915	6.50%
15	TTB	44,427	5.88%
16	AP	48,191	5.81%
17	TVO	77	5.71%
18	BBL	14,062	4.87%
19	KKP	937	4.72%
20	BCH	3,185	4.67%
21	SCB	1,733	4.08%
22	TKN	804	4.02%
23	PTTEP	4,408	3.72%
24	TU	6,523	3.54%
25	PRM	35,711	3.42%
26	PTT	5,650	3.28%
27	KBANK	3,265	3.14%
28	TOP	12,952	2.94%
29	PLANB	65,928	2.90%
30	PTG	6,081	2.67%

Top Gainers OI (%chg)

STOCK	OI	%Daily Top OI Change	STOCK	OI	%5 Day Top OI Change
KTB	6,446	76.84%	STECON	3,709	181.62%
EA	3,957	60.66%	BLA	862	128.04%
PTTEP	4,408	27.40%	EA	3,957	124.19%
STECON	3,709	24.46%	TRUE	49,211	62.74%
ICHI	2,172	22.85%	PSL	1,915	45.52%
TISCO	377	15.64%	KTB	6,446	38.53%
AAV	20,049	13.57%	CRC	1,446	37.98%
AMATA	1,802	11.79%	ICHI	2,172	34.57%
OR	8,459	10.36%	CK	3,488	33.79%
THANI	19,701	9.64%	THG	424	32.09%
PTG	6,081	9.41%	AMATA	1,802	29.83%
OSP	4,885	8.99%	AOT	10,774	29.05%
BTS	70,819	7.62%	TISCO	377	28.67%
PRM	35,711	7.53%	MTC	3,115	27.66%
CPF	5,709	7.41%	PTTEP	4,408	25.51%

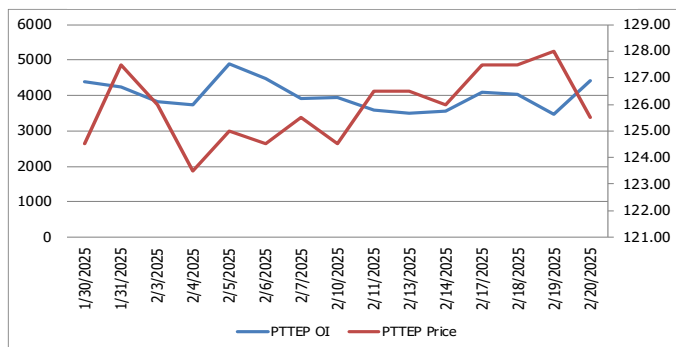
Source: TQ Pro

Top Loser OI (%chg)

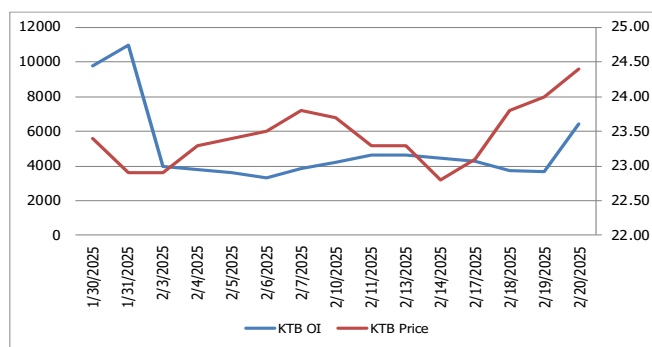
STOCK	OI	%Daily Top OI Change	STOCK	OI	%5 Day Top OI Change
TIPIP	2,260	-29.79%	TTW	25	-95.19%
PTT	5,650	-25.40%	BSRC	960	-48.08%
KKP	937	-23.13%	ADVANC	2,258	-45.59%
TOA	372	-21.85%	GLOBAL	1,114	-44.05%
STA	2,735	-20.77%	PTT	5,650	-41.26%
SPRC	2,171	-18.75%	BPP	332	-37.71%
SCB	1,733	-17.95%	KKP	937	-32.35%
SIRI	22,225	-17.19%	MINT	4,308	-30.01%
GULF	5,799	-14.08%	STA	2,735	-28.38%
PTTGC	11,332	-13.83%	TIPIP	2,260	-27.75%
TASCO	750	-11.45%	SPRC	2,171	-22.49%
BCPG	11,540	-7.83%	TOA	372	-20.34%
CHG	7,437	-6.30%	BCH	3,185	-17.81%
CRC	1,446	-5.80%	BBL	14,062	-17.44%
ADVANC	2,258	-5.60%	STPI	19,504	-16.93%

หุ้นที่มีทิศทาง ราคาและ OI ที่น่าจับตามอง

OI Trend PTTEP



OI Trend KTB



Recommend : Short
Support : 123.00

Resistance : 126.00
Stop-Loss : 126.50

Recommend : Long
Support : 24.10

Resistance : 25.50
Stop-Loss : 24.00

Source: KINGSFORD

APICHAJ RAOMANACHAI No. 002939
NUT KAEWBORISUTSAKUL Asst. Derivatives Analyst

ข้อมูลในเอกสารฉบับนี้รวบรวมมาจากแหล่งข้อมูลที่น่าเชื่อถือ อย่างไรก็ตาม บริษัทหลักทรัพย์ คิงส์ฟอร์ด จำกัด (มหาชน) ไม่สามารถที่จะยืนยันหรือรับรองความถูกต้องของข้อมูลเหล่านี้ได้ ไม่ว่าประการใด ๆ บทวิเคราะห์ในเอกสารนี้จัดทำขึ้นโดยอ้างอิงถึงข้อมูล ณ วันที่วิเคราะห์และไม่ได้เป็นการชี้นำ หรือเสนอแนะให้ซื้อหรือขายหลักทรัพย์ใด ๆ การตัดสินใจซื้อหรือขายหลักทรัพย์ใด ๆ ของผู้อ่าน ไม่ว่าจะเกิดจากการอ่านบทความในเอกสารนี้หรือไม่ก็ตาม ล้วนเป็นผลจากการใช้วิจารณญาณของผู้อ่าน โดยไม่มีส่วนเกี่ยวข้องกับหน่วยงานใด ๆ กับ บริษัทหลักทรัพย์ คิงส์ฟอร์ด จำกัด (มหาชน) ไม่ทางกรณีใด

PROGRAM TRADING DAILY



วันศุกร์ที่ 21 กุมภาพันธ์ พ.ศ. 2568

ข้อมูลสถิติ Program Trading รายวัน

ประเภท	ซื้อ	ขาย	สุทธิ
Program Trading	25,758.57	27,908.36	-2,149.79
Non Program Trading	30,958.37	28,808.58	2,149.79
Total	56,716.93	56,716.93	

ข้อมูลรายหลักทรัพย์ *

หลักทรัพย์	ตลาด	มูลค่า Program Trading (บาท)	% มูลค่า Program Trading เทียบกับมูลค่าการซื้อขายแบบ Auto Matching
CPF	SET	453,744,025	60.07
GULF	SET	1,353,877,175	45.41
SCGP	SET	159,456,005	44.13
AP	SET	85,936,845	42.82
BLA	SET	62,354,685	41.94

หมายเหตุ "Program Trading" หมายถึง การซื้อขายหลักทรัพย์ด้วยชุดคำสั่งคอมพิวเตอร์

* แสดงข้อมูลของหลักทรัพย์ที่มีราคาปิด และมูลค่าการซื้อขายเปลี่ยนแปลงไปมากจากวันทำการซื้อขายก่อนหน้า

* กรณีไม่แสดงข้อมูล หมายถึง ไม่มีหลักทรัพย์เข้าเกณฑ์ที่กำหนด

ข้อมูลการขายชอร์ตที่ยังไม่ได้ซื้อคืน

สถานะ Short เพิ่มขึ้น

หลักทรัพย์	ปริมาณการขายชอร์ตคงเหลือ (%)	สถานะชอร์ตเพิ่มขึ้น เมื่อเทียบวันก่อนหน้า (%)
HANA	2.82%	0.13%
TOP	1.52%	0.10%
TIDLOR	0.70%	0.05%
TTB	0.35%	0.04%
GULF	0.34%	0.04%
BCH	1.49%	0.03%
OR	0.69%	0.03%
TISCO	1.66%	0.03%
INTUCH	0.47%	0.03%
RCL	0.63%	0.03%

สถานะ Short ลดลง

หลักทรัพย์	ปริมาณการขายชอร์ตคงเหลือ (%)	สถานะชอร์ตลดลง เมื่อเทียบวันก่อนหน้า (%)
SAPPE	0.74%	-0.06%
STECON	0.12%	-0.05%
KCE	1.96%	-0.03%
OSP	1.54%	-0.03%
BBL	0.57%	-0.02%
TIPH	0.34%	-0.02%
SPRC	1.57%	-0.02%
KBANK	1.11%	-0.02%
STA	0.86%	-0.02%
KKP	0.67%	-0.02%

หมายเหตุ: เรียงตามการเปลี่ยนแปลงของปริมาณการขายชอร์ตที่ยังไม่ได้ซื้อคืน ของหลักทรัพย์ Local + NVDR / จำนวนหุ้นชำระแล้ว (%)

ข้อมูลในเอกสารฉบับนี้ รวบรวมมาจากแหล่งข้อมูลที่เชื่อถือได้ อย่างไรก็ดี บริษัทหลักทรัพย์ คิงส์ฟอร์ด จำกัด (มหาชน) ไม่สามารถที่จะยืนยันหรือรับรองความถูกต้องของข้อมูลเหล่านี้ได้ ไม่ว่าประการใด ๆ บทวิเคราะห์ในเอกสารนี้ จัดทำขึ้นโดยอ้างอิงหลักเกณฑ์ทางวิชาการเกี่ยวกับหลักการวิเคราะห์ และมีได้เป็นการชี้แนะ หรือเสนอแนะให้ซื้อหรือขายหลักทรัพย์ใด ๆ การตัดสินใจซื้อหรือขายหลักทรัพย์ใด ๆ ของผู้อ่าน ไม่ว่าจะเกิดจากการอ่านบทความในเอกสารนี้หรือไม่ก็ตาม ล้วนเป็นผลจากการใช้วิจารณญาณของผู้อ่าน โดยไม่มีส่วนเกี่ยวข้องกับหรือหนี้ระดมทุนใด ๆ กับ บริษัทหลักทรัพย์ คิงส์ฟอร์ด จำกัด (มหาชน) ไม่ว่ากรณีใด

Top 20 Outstanding Short



KINGSFORD

วันศุกร์ที่ 21 กุมภาพันธ์ พ.ศ. 2568

หลักทรัพย์	ปริมาณการขายชอร์ตที่ยังไม่ได้ซื้อคืน ณ สิ้นวัน (หุ้น)		สถานะขายชอร์ต คงเหลือ (%)	สถานะชอร์ตเพิ่ม/ลด เมื่อเทียบวันก่อนหน้า (%)
	Local	NVDR		
HANA	10,592,500	14,332,320	2.815	0.130
BCP	9,316,200	19,515,000	2.094	0.009
KCE	10,984,100	12,146,700	1.957	-0.031
PTTGC	19,835,100	55,571,900	1.672	0.025
TISCO	9,837,665	3,490,500	1.665	0.028
SPRC	5,668,800	62,202,483	1.565	-0.021
OSP	16,407,100	29,849,400	1.540	-0.030
TOP	13,809,100	20,146,746	1.520	0.101
BCH	20,826,700	16,329,400	1.490	0.031
BEM	21,150,500	190,969,796	1.388	-0.014
IRPC	94,371,400	167,010,415	1.279	0.002
BANPU	29,129,100	93,362,132	1.223	0.014
CBG	3,425,630	8,765,500	1.219	0.005
MTC	9,476,707	15,074,000	1.158	0.004
HMPRO	6,505,000	142,562,733	1.133	0.022
KBANK	2,838,900	23,445,500	1.109	-0.021
EA	19,930,300	61,240,104	1.093	0.023
BH	3,209,741	5,441,600	1.088	0.025
WHA	120,171,647	41,653,200	1.083	-0.005
BTS	12,970,900	159,733,368	1.073	-0.008

หมายเหตุ : เรียงตามการเปลี่ยนแปลงของปริมาณการขายชอร์ตที่ยังไม่ได้ซื้อคืน ของหลักทรัพย์ Local + NVDR / จำนวนหุ้นชำระแล้ว (%)

ข้อมูลในเอกสารฉบับนี้ รวบรวมมาจากแหล่งข้อมูลที่น่าเชื่อถือ อย่างไรก็ตาม บริษัทหลักทรัพย์ คิงส์ฟอร์ด จำกัด (มหาชน) ไม่สามารถที่จะยืนยันหรือรับรองความถูกต้องของข้อมูลเหล่านี้ได้ ไม่ว่าประการใด ๆ บทวิเคราะห์ในเอกสารนี้ จัดทำขึ้นโดยอ้างอิงแหล่งข้อมูลที่ทางวิชาการเกี่ยวกับหลักทรัพย์วิเคราะห์ และมีได้เป็นการชี้นำ หรือเสนอแนะให้ซื้อหรือขายหลักทรัพย์ใด ๆ การตัดสินใจซื้อหรือขายหลักทรัพย์ใด ๆ ของผู้อ่าน ไม่ว่าจะเกิดจากการอ่านบทความในเอกสารนี้หรือไม่ก็ตาม ส่วนเป็นผลจากการใช้วิจารณญาณของผู้อ่าน โดยไม่มีส่วนเกี่ยวข้องกับหน่วยงานใด ๆ กับ บริษัทหลักทรัพย์ คิงส์ฟอร์ด จำกัด (มหาชน) ไม่ว่ากรณีใด