



Set Index Data

Open	1,255.25		
High	1,261.41		
Low	1,240.56		
Closed	1,245.61		
Chg.	-16.66		
%Chg.	-1.32		
Value (mn)	56,280.90		
P/E(x)	16.49	UP	170
P/BV(x)	1.20	Unchanged	177
Yield (%)	3.80	Down	323
Market Cap (mn)	15,520.82		

SET 50 -100 - MAI - Futures Index

	Closed	chg.	(%)
SET 50	795.06	-13.51	-1.67
SET 100	1,721.85	-27.60	-1.58
S50_CON	793.00	-15.30	-1.89
MAI Index	268.24	-2.86	-1.05

Trading Breakdown : Daily

(Bt,m)	Buy	Sell	Net
Institution	5,951.07	4,589.18	1,361.89
Broker Port	3,497.31	3,856.83	-359.52
Foreign	28,847.27	31,668.02	-2,820.75
Customer	17,890.78	16,072.41	1,818.37

Trading Breakdown : Month to Date

(Bt,m)	Buy	Sell	Net
Institution	63,343.49	70,384.18	-7,040.69
Broker Port	37,420.28	38,778.94	-1,358.66
Foreign	359,543.39	355,289.61	4,253.78
Customer	181,410.92	177,265.32	4,145.60

World Markets Index

	Closed	Chg.	(%)
Dow Jones	44,176.65	-450.94	-1.01
NASDAQ	19,962.36	-93.89	-0.47
FTSE100	8,662.97	-49.56	-0.57
Nikkei	38,678.04	-486.57	-1.24
Hang Seng	22,576.98	-367.26	-1.60

Commodities

	Closed	Chg.	(%)
Oil: Brent	76.61	0.01	0.01
Oil: Nymex	72.64	0.08	0.11
Gold	2,940.08	1.08	0.04
ZINC	2,885.00	6.00	0.21
BDIY Index	941.00	37.00	4.09

Analysts

Apichai Raomanachai
Fundamental and Technical Investment Analysis ID No. 002939
Tel 02-829-6999 Ext 2200
Email : apichai.ra@kfsec.co.th

Nopporn Chaykaew
Fundamental Analysis ID No. 043964
Tel 02-829-6999 Ext 2203
Email : noppo.n.ch@kfsec.co.th

Nattawat Poosunthorntri
Fundamental Analysis ID No. 087077
Tel 02-829-6999 Ext 2204
Email : nattawat.po@kfsec.co.th

Market Wrap-Up

- SET วันที่ 20 ก.พ.68 ปิด -16.66 จุด อยู่ที่ 1,245.61 จุด มูลค่าการซื้อขาย 56,186 ลบ. ต่างชาติขาย 2,820 ลบ. พอร์ตโบรกขาย 359 ลบ. สถาบันซื้อ 1,312 ลบ. และขายย่อยซื้อ 1818 ลบ. NVDR มียอดขายสุทธิ 2,262 ลบ. โดยมียอดซื้อในหุ้น KBANK,KKP,KTB,BBL,MINT และยอดขายหุ้น PTTEP,TRUE,SCB,BDMS,GULF มูลค่า Short Sales อยู่ที่ 2,577 ลบ. หุ้นที่มี%ปริมาณ Short สูงคือ OR,HANA,BCH โดยนักลงทุนต่างประเทศมีสถานะ Short ใน Index Futures จำนวน 779 สัญญา ยอดสะสมตั้งแต่ต้นปีต่างชาติ Short สุทธิรวม 18,589 สัญญา นักลงทุนต่างชาติขายพันธบัตรจำนวน 942 ลบ.
- ตลาดหุ้นสหรัฐ DJIA -1.01%,S&P500 -0.43%,Nasdaq -0.47% ปรับลดลงจากแรงขายกลุ่มการเงิน -1.55%, สินค้าฟุ่มเฟือย -1.1% ขณะที่กลุ่มพลังงาน +0.97%, อสังหา +0.7% โดย Walmart -6.5% หลังคาค่ากำไรปี 68 จะชะลอตัวตามกำลังซื้อผู้บริโภค ส่วนข้อมูลผู้ขอรับสวัสดิการว่างงานรายสัปดาห์เพิ่มขึ้น 5,000 อยู่ที่ 219,000 สูงกว่าคาด 215,000 ราย ตลาดหุ้นยุโรป Stoxx600 -0.2% กลุ่มอุตสาหกรรม -2.8% , ยานยนต์ Mercedes-Benz -2.5% หลังคาค่ากำไรปี 68 ชะลอตัวลง, Renault -4% คาดได้รับกระทบจาก ม.ปลดปล่อยคาร์บอนใหม่ของ EU

Market View

- ตลาดหุ้นสหรัฐวานนี้ปรับลดลง นำโดย Walmart -6.5% คาค่ากำไรปีนี้จะชะลอตัว ส่วนหนึ่งเป็นผลจาก ม.ปรับขึ้นภาษีศุลกากรสินค้าไม้แปรรูป, รถยนต์, ยา และเคมีภัณฑ์เครื่องสำอาง ส่งผลให้หุ้นค้าปลีกอื่น เช่น Target -2.0% ส่วนกลุ่มสินค้าฟุ่มเฟือยถูกกดดัน หลังความเห็นของคณะกรรมการเฟดใน Fed Minutes ม.ค. ส่วนใหญ่กังวลเงินเฟ้อสหรัฐยังอยู่ระดับสูง และรอประเมินผลกระทบจากนโยบายของ ปธน.ทรัมป์ คำวันนี้ติดตาม US.PMI ภาคผลิต ก.พ. คาด 51.3 & ม.ค. 51.2 , US PMI บริกร ก.พ. คาด 53.0 & ม.ค. 52.9 และดัชนีความเชื่อมั่นผู้บริโภคสหรัฐ ก.พ. คาด 67.8 & ม.ค. 71.1 รวมถึงคาดการณ์เงินเฟ้อสหรัฐ 1 ปีข้างหน้าอยู่ที่ 3.3% & ม.ค. 3.2%
- ตลาดหุ้นยุโรปวานนี้ปรับลดลง จากแรงขายกลุ่มอุตสาหกรรม และผู้ผลิตรถยนต์ หลัง ปธน.ทรัมป์จะเก็บภาษีนำเข้ารถยนต์ยุโรปที่อัตรา 25% โดย EU กำลังหารือลดภาษีนำเข้าสินค้าสหรัฐหลายรายการ เพื่อไม่ต้องก่อให้เกิดภาวะสงครามการค้ากับสหรัฐ ดัชนีหุ้นยุโรปยังถูกกดดันจาก Euro Bond Yield 10 ปี ปรับขึ้นอยู่ที่ 2.539% เนื่องจากคาดการณ์รัฐบาลยุโรปต้องกู้ยืมเงินเพิ่ม สำหรับใช้ในงบประมาณด้านกลาโหม คำวันนี้ติดตามข้อมูล Euro PMI ภาคผลิต ก.พ. คาด 46.9 & ม.ค. 46.6 และ Euro PMI บริกร ก.พ. คาด 51.5 & ม.ค. 51.3
- ตลาดหุ้นเอเชียวานนี้ ดัชนีนิเกอิ -1.24% หลังสหรัฐเผยเตรียมปรับขึ้นภาษีนำเข้ารถยนต์ในอัตรา 25 % ตั้งแต่ เม.ย. ส่งผลลบต่อกลุ่มยานยนต์ญี่ปุ่น กอปรค่าเงินเยนแข็งค่าอยู่ที่ 149.84 เยน/ดอลลาร์ กดดันกลุ่มส่งออกของญี่ปุ่น ส่วนดัชนีเซี่ยงไฮ้วานนี้ -0.02% หลัง ธ.กลางจีนได้คงดอกเบี้ย LPR 1 ปี, 5 ปี ไว้ที่ 3.1% และ 3.6% ตามลำดับ เข้าวันนี้นายงาน CPI ญี่ปุ่น ม.ค. ปรับขึ้นอยู่ที่ 4.0% & ธ.ค. 3.6% YoY เป็นแรงกดดันให้ BOJ อาจปรับขึ้นดอกเบี้ยต่อ
- ดัชนี SET วานนี้ปิด -1.32% ปริมาณการซื้อขาย 5.6 หมื่น ลบ. ต่างชาติขาย 2,820 ลบ. พอร์ตโบรกขาย 359 ลบ. สถาบันซื้อ 1,362 ลบ. และขายย่อยซื้อ 1,818 ลบ. โดยดัชนีปรับลดลง หลังรายงาน Fed Minutes ม.ค. ที่เงินเฟ้อสหรัฐยังอยู่ในระดับสูง ส่งผลให้ตลาดคาดเฟดอาจลดดอกเบี้ยได้เพียง 1 ครั้งในปีนี้ ส่งผลให้ US Bond Yield 10 ปี ยืนอยู่ที่ 4.5% และ Fund Flow ยังชะลอการลงทุนในตลาดอาเซียน กอปรกังวลต่อ ม.ปรับขึ้นภาษีศุลกากรของ ปธน.ทรัมป์ ที่จะประกาศในวันที่ 2 เม.ย. นี้ อาจทำให้ภาวะการค้าโลกชะลอตัว โดยวานนี้กลุ่ม ICT -4.24% และโรงไฟฟ้า -2.98% หลัง INTUCH, GULF, ADVANC ถูกแรงขายปรับพอร์ต เนื่องจากอยู่ระหว่างรอการควบรวมเป็นบริษัท New Co. ขณะที่กลุ่ม Domestic Play เช่น ประกันภัย, ขนส่ง, ธนาคาร และค้าปลีก ปรับขึ้น เนื่องจากเป็นกลุ่มที่ได้รับผลกระทบน้อยจาก ม.กีดกันการค้า กอปรรายงานกำไร Q4/67 อยู่ในเกณฑ์ดี โดยกลุ่มธนาคารมีการปรับเพิ่มอัตราจ่ายปันผล ส่งผลให้ Dividend Yield สูง ส่วนรายงานงบวานนี้ TRUE มีผลขาดทุน Q4/67 -7.5 พัน ลบ. เป็นผลจากรายการพิเศษจำนวน 1.1 หมื่น ลบ. ส่งผลให้ปี 67 TRUE ยังมีผลขาดทุน -1.09 หมื่น ลบ. ลดลงจากปี 66 ขาดทุน -1.45 หมื่น ลบ. เป็นผลจากการตั้งด้อยค่าสินทรัพย์

Daily Strategy

- ประเมินแนวรับดัชนี SET ที่ 1,230 - 1,240 แนวต้าน 1,260 คาดดัชนีทรงตัวรอรายงานกำไร บจ. Q67 และรอผลการประชุม กนง. 26 ก.พ. แนะนำพักเงินในกลุ่ม Domestic Play เช่น ค้าปลีก CPAXT,BJC,DOHOME/ ธนาคาร KTB,BBL,KKP ในช่วงประกาศจ่ายปันผล /ไฟแนนท์ MTC,TIDLOR และกลุ่มที่รายงานงบ Q4/67 อยู่ในเกณฑ์ดี เช่น SNNP,SISB,SAMART,SAMTEL
- MC* (ซื้อ / ราคาเป้าหมาย IAA Consensus 12.90 บาท) รายงานกำไรสุทธิงวด 2Q67/68 ที่ 305 ล้านบาท (+130%QoQ, +8%YoY) หนุนจากยอดขาย online ผ่านช่องทาง tiktok ที่เติบโตดี ชดเชยการขายหน้าร้านที่ลดลง ส่งผลให้รายได้เติบโต +59%QoQ, +3%YoY อยู่ที่ 1.3 พันล้านบาท และ GPM อยู่ที่ 65% สำหรับแนวโน้มงวด 3Q67/68 (ม.ค.-มี.ค.) แนวโน้มยอดขายช่วง 2 เดือนแรกเติบโตได้ราว 5% หนุนจากมาตรการกระตุ้นการใช้จ่ายของรัฐฯ รวมถึงแนวโน้ม GPM และ SG&A ที่ยังทำได้ดีต่อเนื่องจากการควบคุมค่าใช้จ่ายและการออกไปโรมรันที่ลดลง โดยบริษัททางกลยุทธ์ออกสินค้ากลุ่ม non-denim และสินค้ากลุ่มสุขภาพสตรีมากขึ้น ทั้งนี้จาก Sensex ตลาดคาค่ากำไร FY67/68 ที่ 776 ล้านบาท +9%YoY โดยประกาศเงินจ่ายปันผลระหว่างกาล 0.55 บาท/หุ้น คิดเป็น Yield 4.9% ขึ้น XD 27 ก.พ.68
- TMAN* (ซื้อ / ราคาเป้าหมาย IAA Consensus 24.70 บาท) สินค้าที่ออกมาใหม่ในปี67 เช่น เม็ดอมบรรเทาอาการเจ็บคอแบรนด์Propoliz ขนาดใหม่, ยาน้ำรักษาอาการภูมิแพ้สำหรับเด็กแบรนด์ Kalidin ได้รับการตอบรับที่ดี สะท้อนออกมาในรายได้ 9M67 ที่ +15%YoY ขณะที่ในส่วนของ 4Q67 - 1Q68 คาดว่าการดำเนินงานปกติจะอยู่ในเกณฑ์ดีต่อเนื่อง หนุนด้วยการเปิดตัวแบรนด์ "Rejunae" นวัตกรรมฟิลเลอร์และครีมริ้วรอยจากเกาหลี, ฝุ่น PM 2.5 ที่สูงส่งผลให้มี Demand ยารักษาภูมิแพ้, และการแจกเงิน 1 หมื่นบาทให้กับผู้สูงอายุ โดยทาง TMAN* เอง วางเป้ารายได้ปี68 +10-15%YoY

ข้อมูลในเอกสารฉบับนี้ รวบรวมมาจากแหล่งข้อมูลที่น่าเชื่อถือ อย่างไรก็ดี บริษัทหลักทรัพย์ คิงส์ฟอร์ด จำกัด (มหาชน) ไม่สามารถที่จะยืนยันหรือรับรองความถูกต้องของข้อมูลเหล่านี้ได้ ไม่ว่าประการใด ๆ บริษัทฯ ขอสงวนสิทธิ์ในเอกสารนี้ จัดทำขึ้นโดยอ้างอิงหลักเกณฑ์ทางวิชาการเกี่ยวกับหลักการวิเคราะห์ และไม่ได้เป็นการชี้แนะ หรือเสนอแนะให้ซื้อหรือขายหลักทรัพย์ใด ๆ การตัดสินใจซื้อหรือขายหลักทรัพย์ใด ๆ ของผู้อ่าน ไม่ว่าจะเกิดจากการอ่านบทความหรือเอกสารนี้หรือไม่ก็ตาม ล้วนเป็นผลจากการใช้วิจารณญาณของผู้อ่าน โดยไม่มีส่วนเกี่ยวข้องกับบริษัทฯ ใด ๆ บริษัทหลักทรัพย์ คิงส์ฟอร์ด จำกัด (มหาชน) ไม่ว่ากล่าว



Daily Key Factors

Oil Update(+) สัญญาน้ำมัน WTI มี.ค +\$0.32 อยู่ที่ \$72.57/บาร์เรล , Brent เม.ย. +\$0.44 อยู่ที่ \$76.48/บาร์เรล หลัง EIA จะรายงานสต็อกน้ำมันเบนซินสหรัฐลดลง 151,000 บาร์เรล และสต็อกน้ำมันกลั่นลดลง 2.0 ล.บาร์เรล โดยราคาน้ำมันยังได้ปัจจัยหนุน จากเหตุโดนโจมตีท่อส่งน้ำมันของรัสเซีย

Gold Update(+) สัญญาทองคำ Comex เม.ย. +\$20.0 อยู่ที่ \$2,956.10/ออนซ์ ได้แรงหนุนหลัง Dollar Index อ่อนค่า -0.75% อยู่ที่ 106.373 กอปของค่าเป็นสินทรัพย์ปลอดภัย ในช่วงมีความไม่แน่นอนตอนนโยบายการค้าของปธน.ทรัมป์

Fund Flow(-) Fund Flow ต่างชาติในตลาด TIP วานนี้ ขายสุทธิ -104.62 ล้านดอลลาร์สหรัฐ ขายหุ้นไทย -83.86 ล.ดอลลาร์สหรัฐ ขายหุ้นอินโดฯ -10.39 ล.ดอลลาร์สหรัฐ และขายหุ้นฟิลิปปินส์ -10.37 ล.ดอลลาร์สหรัฐ

- (0) ค่าเงินบาทเข้านี้แข็งค่าอยู่ที่ 33.53 บาท/ดอลลาร์สหรัฐ
- (0) ผลตอบแทนพันธบัตรสหรัฐ 10 ปี ทงตัวอยู่ที่ 4.506 %
- (+) ดัชนี BDI วานนี้ +37 จุด อยู่ที่ 941
- (+) BitCoinเข้านี้ +1.49% อยู่ที่ 98,184 ดอลลาร์สหรัฐ
- (-)PMI ภาคการผลิตญี่ปุ่น ก.พ. อยู่ที่ 48.9 & คาด 49.0 & ม.ค. 48.7

Economic Calendar

ในประเทศ

- 17 ก.พ. สภาพัฒน์ แถลง GDP ไตรมาส 4/67
- สัปดาห์ที่3 ส.อ.ท. แถลงดัชนีความเชื่อมั่นภาคอุตสาหกรรม
- ส.อ.ท. แถลงยอดผลิตและส่งออกรถยนต์, รถจักรยานยนต์และชิ้นส่วนยานยนต์
- สัปดาห์ที่4 กระทรวงพาณิชย์ แถลงภาวะการค้าระหว่างประเทศ
- สศค. แถลงดัชนีอุตสาหกรรม
- สศค.รายงานภาวะเศรษฐกิจการคลัง, ภาวะเศรษฐกิจภูมิภาค,ดัชนีความเชื่อมั่นอนาคตเศรษฐกิจภูมิภาค

ต่างประเทศ

- 21 ก.พ. US ยอดขายบ้านมือสอง (Existing Home Sales) (ม.ค.)
- US ดัชนีผู้จัดการฝ่ายจัดซื้อ (PMI) ภาคการผลิต (ก.พ.)
- US ดัชนีผู้จัดการฝ่ายจัดซื้อ (PMI) ภาคบริการ (ก.พ.)
- 24 ก.พ. EU ดัชนีราคาผู้บริโภค (CPI) (ปีต่อปี) (ม.ค.)
- 25 ก.พ. US รายงานความเชื่อมั่นผู้บริโภคจากซีบี (ก.พ.)
- 26 ก.พ. US ยอดขายบ้านใหม่ (ม.ค.)
- 27 ก.พ. US สินค้าคงคลังน้ำมันดิบ
- US จำนวนคนที่ยื่นขอรับสวัสดิการว่างงานครั้งแรก
- 28 ก.พ. US ดัชนีราคาด้านการบริโภคส่วนบุคคล (PCE Price Index) (ม.ค.)
- 01 มี.ค. CN ดัชนี PMI ภาคการผลิตของจีน (ก.พ.)

Theme Strategy

Theme หุ้นเด่น 1H68 เน้น หุ้นในธุรกิจใหม่ที่เป็น Trend ในอนาคต อย่าง Data Center รวมถึงหุ้นที่มีแนวโน้มกำไรปกติ 4Q67-1Q68 คาดออกมาดี และ หุ้นที่รับความผันผวนได้ดีจากความเสี่ยง Trade War/ธนาคารกลางหลักมีแนวโน้มชะลอการลดดอกเบี้ย

- (1) กลุ่มธนาคารที่มี Sentiment บวกจากธนาคารกลางหลักมีแนวโน้มชะลอการลดดอกเบี้ย/มี Yield สูง BBL, KTB, KBANK, TISCO*, TTB*
- (2) กลุ่มการอุปโภคบริโภค ได้ประโยชน์จากมาตรการกระตุ้นเศรษฐกิจในประเทศ CPALL, CPAXT*, CRC, NSL*, TNP*, OSP*
- (3) กลุ่มโรงพยาบาล BDMS, BH, PR9*, SKR
- (4) กลุ่มมีโอกาสเกี่ยวข้องกับการลงทุน Data Center/ธุรกิจ Trend อนาคต ADVANC,INTUCH*,TRUE,GULF*,WHA,AMATA
- (5) กลุ่มสินค้า IT ที่ได้ประโยชน์จากการเปลี่ยนถ่ายเทคโนโลยี(เช่น AI function/ 4G to 5G) SYNEX*, ADVICE*, SIS*
- (6) กลุ่มที่มี Sentiment บวกจาก Entertainment Complex BTS*, VGI*, MBK*, BA

**หุ้นแนะนำเชิงกลยุทธ์ที่ยังไม่อยู่ใน Coverage ของฝ่ายวิจัย

Asset Allocation: Equity 55% Fixed Income 30% Alternative Investment etc. Gold 10% Cash 5%

Today Fundamental Research: -

Monthly Portfolio January 2025: CPALL, SYNEX*, CRC, WHA, SHR*



BGRIM มีล้นค่าไฟฟ้า รัฐรับหันอีก 17 สต.ยากBGRIM ลดเสียงโครงสร้างค่าไฟฟ้า หลังรวม.พลังงานยอมรับการแก้สัญญาซื้อขายไฟเพื่อให้ลดอีก 17 สต.ต่างยาก หันปรับปรุงระบบ Pool Gas ด้านนักวิเคราะห์มองมีข้อพิพาทหลังจากก่อนหน้านี้ได้ประเมินแง่ร้ายไปแล้ว ค่าไฟฟ้าต่ำ และต้นทุนก๊าซเพิ่ม แต่วันนี้มีโอกาสกลับข้าง สแกนพื้นฐานธุรกิจแกร่ง เนอะ "ถือ" เป้า 14.10 บาท(ทันสมัย)

TRUE กำไรปกติ 9.8 พันล. ธงสีปีค่าปี 68 โต 8-10% TRUE ไร้อำไรปกติปี 2567 ที่ 9.8 พันล้านบาท แม้ยังขาดทุนสุทธิ 10,966 ล้านบาท แต่เป็นรายการที่เกิดขึ้นครั้งเดียว ส่วนผลงานไตรมาส 4/2567 กำไรปกติบวก 3.5 พันล้านบาท ขาดทุนสุทธิ 7.5 พันล้านบาท ประกาศเป้าปีค่าปีนี้โต 8-10% และคาดว่าปีนี้จะมียกไรสุทธิพร้อมจ่ายปันผล(ทันสมัย)

BBL สินเชื่อเอสเอ็มอีโต 2% ชี LTV คลายปม-อสังหาติดBBL วางหมากสินเชื่อเอสเอ็มอี ปี 2568 โต 1-2% จากปีก่อน รับแรงหนุนท่องเที่ยว-การแพทย์ แคมมองประเด็นผ่อนปรน LTV หนุนภาคอสังหาสดี แคมล่าสุดจับมือพาร์ทเนอร์ "ซีพี ออลล์ - สสว." ร่วมมือกระตุ้นเศรษฐกิจผ่านงาน "Bangkok Bank Fair" ซื้อมือ กระตุ้นเศรษฐกิจ รับสิทธิ Easy E-Receipt(ทันสมัย)

NER แจกยิลด์ปันผล 7% ปี 67 โยกกำไร 1.6 พันล้านNER เคาะจ่ายปันผลครึ่งปีหลัง 2567 ที่ 0.31 บาทต่อหุ้น ส่งผลทั้งปีจ่ายรวม 0.36 บาทต่อหุ้น คิดเป็นยิลด์ 7% หลังปี 2567 ยังแกร่ง มีกำไรสุทธิ 1,652.47 ล้านบาท เติบโต 6.91% และมีรายได้จากการขายที่ 27,448.33 ล้านบาท เพิ่มขึ้น 9.60% "สุทธิยิลด์ จึงธนสมบูรณ" ย้ำรายได้รวมที่ 3.5 หมื่นล้านบาท เติบโต 24%(ทันสมัย)

KKP ขึ้นแรงโบรกและเลี้ยง ธุรกิจบล.ดีรับผล.เรือเกณฑ์KKP ราคาหุ้นดี หลังประกาศจ่ายเงินปันผลสูงกว่าคาด ด้านบล.กสิกรไทย ไม่แนะนำลงทุนเหตุราคาใกล้แตะราคาเป้าหมาย จากรับข่าวดีปันผล-ซื้อหุ้นคืน-กำไรฟื้นตัว ส่งผลมีอัตราน้อย ส่วนผล.ปรับเกณฑ์ราคาขายชอร์ต-HFT ส่งผลดี ต่อบล.เกียรตินาคินภัทร มีค่าธรรมเนียมเพิ่มเล็กน้อย(ทันสมัย)

CHAO รายได้โดยวางปี 70 บันล้นค่าใหม่-มาร์จิ้นสูงCHAO ตั้งเป้ารายได้ระยะยาว ปี 2568-2573 เติบโตเฉลี่ย 12-15% หมุดหมายแรกปี 2570 ที่ 2.2 พันล้านบาท รักษาอัตรากำไรขั้นต้นไม่ต่ำ 37% ออกสินค้าใหม่ปีละ 15-20 SKUs เดินหน้าปรับแบรนด์ระดับสากล หวังดันสัดส่วนส่งออกจาก 25% สู่อีก 35% ภายใน 6 ปี อัดลงทุนปี 300 ล้านบาท เพิ่มกำลังผลิตเท่าตัว(ทันสมัย)

KWM จับมือแบรนด์ดังเจาะตลาดออสเตรเลียKWM ผนึกกำลังแบรนด์ดังจากออสเตรเลีย ผลิต่ออุปกรณ์ที่ใช้ในอุตสาหกรรมเกษตร หนุนดีมานด์ต่างประเทศเพิ่มขึ้น เดินหน้าพัฒนาไปมาลรุ่นใหม่รองรับตลาดโลก พร้อมรุกขยายตลาดเมียนมา เวียดนาม แย้มไตรมาสแรกเข้าสู่ไฮซีซั่น ดันยอดขายโตเด่น(ทันสมัย)

AF คลอดโปรดักต์ทำเงินโชว์ผลงานโตเด่น 145%ปีกบอส AF ชุกกลยุทธ์สร้างการเชื่อมโยงลูกค้า ตอบสนองความต้องการเงินทุนที่หลากหลาย พร้อมศึกษาแนวทางขยายผลิตภัณฑ์และบริการใหม่ๆ ตั้งเป้าสร้างรายได้เพิ่มราว 255 ล้านบาท จากฐานลูกค้าเดิม อดผลงานปี 2567 กำไรทะยาน 145% (ทันสมัย)

NAT ลุยชิงงานนิวไฮ 3 ปีซ้อน ปันผล 0.13 บ.NAT ผลงานทำนิวไฮ 3 ปีซ้อน อดกำไรสุทธิปี 2567 พุ่ง 43.66% และ 168.18 ล้านบาท บอร์ดใจเป้าปันผล 0.13 บาทต่อหุ้น เดินหน้ารับรู้อยู่ได้จากโครงการพัฒนาระบบเทคโนโลยีสารสนเทศทั้งภาครัฐและเอกชน เล็งชิงงานเดิมแบ็กล็อก(ทันสมัย)

BBIK รับเทรนด์ AI กำไรทำจุดสูงสุดBBIK ไร้อำไรสุทธิปี 2567 สูงสุดเป็นประวัติการณ์ที่ 314 ล้านบาท รับผิดชอบหนี้ภาคธุรกิจกลับมาลงทุนดิจิทัลทรานส์ฟอร์มชัน กระแส AI Transformation เข้าสู่ช่วงขาขึ้น เล็งย้ายเข้าเทรด SET ในปีนี้ ดึงดูดนักลงทุนสถาบัน(ทันสมัย)

WP ผลงานปี 67 นิวไฮ รายได้ทะลุ 1.9 หมื่นล. รับผิดชอบ LPG พุ่งแรงWP ไร้อำไรสุทธิปี 2567 นิวไฮต่อเนื่อง กวาดรายได้รวมกว่า 19,022 ล้านบาท กำไรสุทธิ 141 ล้านบาท โต 15.22% อานิสงส์ยอดขาย LPG เพิ่มขึ้น 836,228 ตัน ส่งออกหนุน แคมคุมต้นทุนอยู่ มั่นใจปี 2568 ยอดขายโตต่อเนื่อง เตรียมทุ่มงบกว่า 300 ล้านบาท ลุยขยายกิจการ ดันผลงานเติบโตอย่างยั่งยืน(ทันสมัย)

SC เป้ายอดขาย 2.6 หมื่นล. เล็งเปิด 15 โครงการใหม่SC ตั้งเป้าหมายยอดขาย ปี 2568 ไว้ที่ 2.6 หมื่นล้านบาท เพิ่มขึ้น 4% และมีรายได้รวมจากทุกกลุ่มธุรกิจ 2.5 หมื่นล้านบาท เพิ่มขึ้น 11% อดแบ็กล็อกในมือ 1.7 หมื่นล้านบาท ทอยรับรู้ต่อเนื่อง ลุยเปิด 15 โครงการใหม่ พร้อมเคาะงบลงทุน 7,000 ล้านบาท และปรับพอร์ตธุรกิจกระจายความเสี่ยง เตรียมแตกไลน์ธุรกิจใหม่ คาดว่าเริ่มลงทุนในปีหน้า(ทันสมัย)

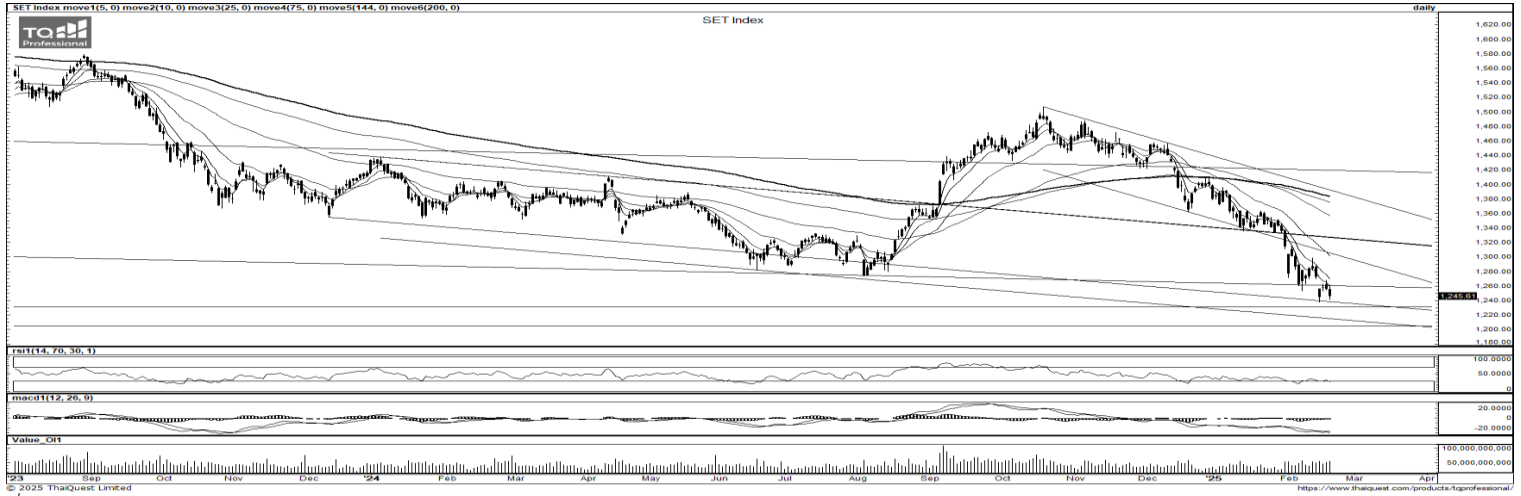
KCAR จ่อขายรถมือสองพันคัน พร้อมรับทรัพย์เข้าพอร์ตเพิ่มKCAR เล็งศึกษาขายยุสคารัวร์ราว 1,000 คัน รับทรัพย์เข้าพอร์ตเพิ่ม แคมปลื้มรับตลาดรถมือสองเริ่มฟื้น หนุนราคาขายขยับเพิ่ม ส่วนปี 2568 ส่งชิกผลงานใกล้เคียงปีก่อน อานิสงส์ธุรกิจทุกส่วนขลุ่ย แคมชงบอร์ดเคาะแผนอัปเดตงบฯชัดเจนไตรมาส 1/2568 นี้(ทันสมัย)

TEKA ปันผล 0.155 บ. ปี 67 กำไรนิวไฮ 112 ลบ. แบ็กล็อก 2.8 พันล้านTEKA หุ้นรับเหมาสุดแกร่ง!! ประกาศผลงานปี 2567 บุกกำไรนิวไฮ 112.61 ล้านบาท โต 47.08% มีรายได้ 1,939.15 ล้านบาท ดันแบ็กล็อก 2.8 พันล้านบาท ด้านบอร์ดเคาะเงินปันผลหุ้นละ 0.155 บาท จ่ายวันที่ 20 พฤษภาคม 2568(ทันสมัย)

GFPT ฐปี 67 กำไรโต 43% รับราคาไก่เพิ่ม-ต้นทุนลงGFPT ไร้อำไรสุทธิปี 2567 ทำกำไรสุทธิจำนวน 1.97 พันล้านบาท โต 43.39% และมีรายได้จากการขายรวม 1.93 หมื่นล้านบาท เพิ่มขึ้น 5.45% เป็นผลมาจากรายได้ของธุรกิจอาหารที่เพิ่มขึ้น โดยเฉพาะการส่งออกไก่แปรรูป พร้อมจ่ายปันผล 0.20 บาทต่อหุ้น โบรกชี้กำไรปกติไตรมาส 1/2568 โตเด่นรับราคาไก่ขึ้น ต้นทุนลด แคมมุ่งขยายสินค้ามาร์จิ้นสูง ประเมินราคาเหมาะสม 10.20 บาท(ทันสมัย)

TU คงขึ้นแท่นผู้นำ Top 1% บริษัทอาหารยั่งยืนที่สุดในโลกTU คงความเป็นผู้นำ Top 1% บริษัทอาหารที่มีความยั่งยืนที่สุดในโลก จากการประเมินของ S&P Global พร้อมได้รับคัดเลือกให้อยู่ในดัชนี DJSI เป็นปีที่ 11 ติดต่อกัน พุ่งเป้าปล่อยก๊าซเรือนกระจกสุทธิเป็นศูนย์ในปี 2593

ข้อมูลในเอกสารฉบับนี้ รวบรวมมาจากแหล่งข้อมูลที่น่าเชื่อถือ อย่างไรก็ดี บริษัทหลักทรัพย์ คิงส์ฟอร์ด จำกัด (มหาชน) ไม่สามารถที่จะยืนยันหรือรับรองความถูกต้องของข้อมูลเหล่านี้ได้ ไม่ว่าประการใด ๆ บทวิเคราะห์ในเอกสารนี้ จัดทำขึ้นโดยอ้างอิงหลักเกณฑ์ทางวิชาการเกี่ยวกับหลักการวิเคราะห์ และมิได้เป็นการชี้แนะ หรือเสนอแนะให้ซื้อหรือขายหลักทรัพย์ใด ๆ การตัดสินใจซื้อหรือขายหลักทรัพย์ใด ๆ ของผู้อ่าน ไม่ว่าจะเกิดจากการอ่านบทความในเอกสารนี้หรือไม่ก็ตาม ล้วนเป็นผลจากการใช้วิจารณญาณของผู้อ่าน โดยไม่มีส่วนเกี่ยวข้องกับคิงส์ฟอร์ด จำกัด (มหาชน) บริษัทหลักทรัพย์ คิงส์ฟอร์ด จำกัด (มหาชน) ไม่ควรรับผิด



ที่มา: TQ Professional, Day

Resistance 1,255 - 1,265

Support 1,235 - 1,225

SET Daily: แนวโน้มในกรอบ sideways down

กลยุทธ์การลงทุน SET Index แนวโน้มผันผวนในกรอบ sideways down ล่าสุดลงมาจ่อทดสอบจุด Low ส่วน RSI ยังคงอยู่ด้านล่าง วางแนวรับ 1,235/1,225 ถ้ายืนไม่ได้ลดพอร์ต ส่วนระยะสั้นแนวต้าน 1,255/1,265



ที่มา: TQ Professional, TF weekly

SET Weekly: พักตัวรอหาจุดเริ่มสร้างฐาน

กลยุทธ์การลงทุน ติดตามนโยบายทรมปีหลังการเข้ารับตำแหน่ง ทิศทาง fund flow ต่างชาติไหลออกจากตลาด TIP สะท้อนคาดการณ์นโยบายการเงินการคลังของสหรัฐฯ รวมถึงแนวโน้มสงครามการค้าที่รุนแรง ทางเทคนิค TF weekly แท่งเทียนรายสัปดาห์พักตัวทำ low ใหม่ ส่วนใน TF Monthly ยังย่อทำ pattern สามเหลี่ยมต่ำกว่าเส้น EMA200 month เบื้องต้นรอสัญญาณสร้างฐาน // แนวรับ 1,225/1,185 แนวต้าน 1,410/1,450



ที่มา: TQ Professional, TF daily

Gold Spot: Sideways up

กลยุทธ์การลงทุน Gold Spot มีแรงซื้อในฐานะสินทรัพย์ปลอดภัย ขณะที่ Dollar และ US Bond Yield อ่อนค่า // แท่งเทียนแกว่งขึ้นกรอบ uptrend โดย RSI อยู่โซน overbought จุดนี้ถือต่อหรือรอจังหวะซื้อเมื่ออ่อนตัว แนวต้าน US\$2,955-2,985/Oz แนวรับ US\$2,895-2,875/Oz

Resistance 2,955 - 2,985

Support 2,910 - 2,850

Technical Analyst

Apichai Raomanachai No. 002939

Asst. Technical Analyst

Noppom Chaykaew No. 043964

ข้อมูลในเอกสารฉบับนี้ รวบรวมมาจากแหล่งข้อมูลที่เชื่อถือได้ อย่างไรก็ดี บริษัทหลักทรัพย์ คิงส์ฟอร์ด จำกัด (มหาชน) ไม่สามารถที่จะยืนยันหรือรับรองความถูกต้องของข้อมูลเหล่านั้นได้ ไม่ว่าประการใด ๆ บทวิเคราะห์ในเอกสารนี้ จัดทำขึ้นโดยอ้างอิงหลักเกณฑ์ทางวิชาการเกี่ยวกับหลักการวิเคราะห์ และมีได้เป็นการชี้นำ หรือเสนอแนะให้ซื้อหรือขายหลักทรัพย์ใด ๆ การตัดสินใจซื้อหรือขายหลักทรัพย์ใด ๆ ของผู้อ่าน ไม่ว่าจะเกิดจากการอ่านบทความในเอกสารนี้หรือไม่ก็ตาม ล้วนเป็นผลจากการใช้วิจารณญาณของผู้อ่าน โดยไม่มีส่วนเกี่ยวข้องกับหรือพันธะผูกพันใด ๆ กับ บริษัทหลักทรัพย์ คิงส์ฟอร์ด จำกัด(มหาชน) ไม่ว่ากรณีใด



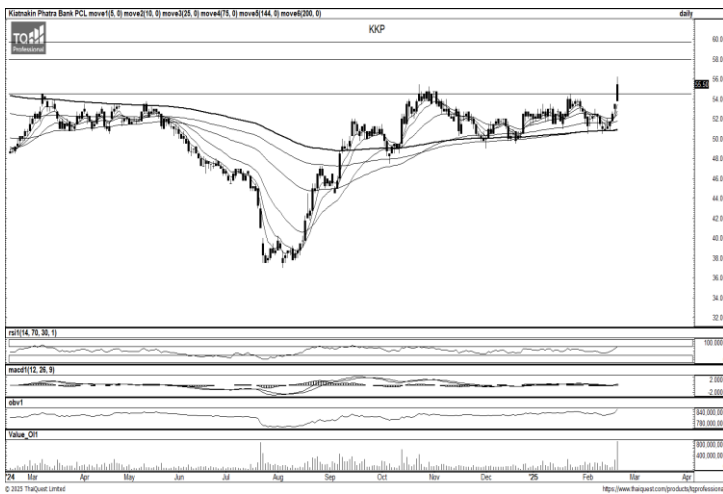
ที่มา : TQ Professional

CPALL

Resistance 53.00-54.00

Support 51.25

แนะนำถึงกำไร แท่งเทียนมีสัญญาณการฟื้นตัวขึ้นต่อเนื่อง พร้อมปริมาณการซื้อขายเข้าสะสม ส่วน RSI / MACD แนวโน้มดีขึ้นตามลำดับ เบื้องต้นแนวรับ 51.25 บาท หากยืนได้มีโอกาสปรับตัวขึ้นต่อ ประเมินแนวต้าน 53.00-54.00 บาท โดยมีจุด Stop Loss 50.00 บาท



ที่มา : TQ Professional

KKP

Resistance 58.00-59.75

Support 54.50

แนะนำถึงกำไร แท่งเทียนฟื้นตัว Breakout แนวต้าน มาพร้อมปริมาณการซื้อขายเพิ่มขึ้นโดดเด่น ส่วน RSI / MACD มีสัญญาณเร่งตัวบวก เบื้องต้นหากยืนแนวรับ 54.50 บาท ได้คาดการณ์การทยอยขึ้นต่อ โดยมีแนวต้านถัดไป 58.00-59.75 บาท และ Stop Loss 53.50 บาท



ที่มา : TQ Professional

TLI

Resistance 12.30-13.00

Support 11.70

แนะนำถึงกำไร แท่งเทียนแกว่งตัวขึ้น breakout แนวต้านขึ้น พร้อมปริมาณการซื้อขายเร่งตัว ส่วน Indicator MACD / RSI มีสัญญาณบวก สนับสนุน มองแนวต้านถัดไป 12.30-13.00 บาท ส่วนแนวรับ 11.70 บาท และวางจุด Stop Loss 11.30 บาท

Technical Analyst

Apichai Raomanachai No. 002939

Asst. Technical Analyst

Nopporn Chaykaew No. 043964

SET50 Index Futures



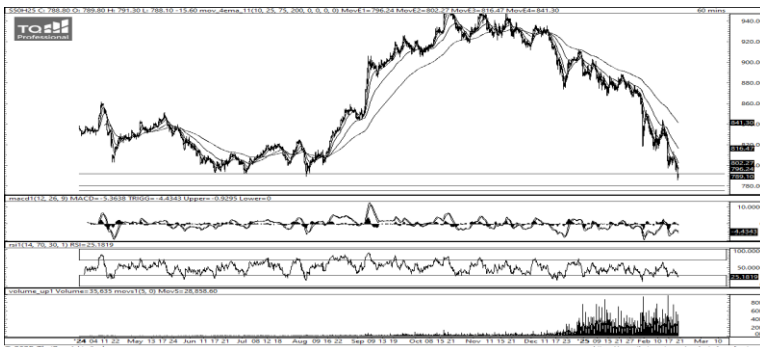
KINGSFORD

วันศุกร์ที่ 21 กุมภาพันธ์ พ.ศ. 2568

Market Overview

- นักลงทุนต่างชาติ Long สัญญา ยอดสะสมประจำเดือน ก.พ. มียอด Long สัญญา 42,214 สัญญา และ ยอดสะสมปี 2568 เป็นยอด Short สัญญา -17,205 สัญญา
- ดัชนี DJIA ปิดที่ -1.01%, ดัชนี S&P500 ปิดที่ -0.43% และดัชนี Nasdaq ปิดที่ -0.47%
- การคาดการณ์ผลกำไรที่อ่อนแอของวอลมาร์ตยังสะท้อนให้เห็นว่า ทางบริษัทมีมุมมองต่อแนวโน้มธุรกิจในวันข้างหน้าอย่างไรภายใต้มาตรการภาษีศุลกากรของประธานาธิบดี โดนัลด์ ทรัมป์ โดยล่าสุดเมื่อวันพุธที่ผ่านมา ปรน.ทรัมป์พูดว่าเรียกเก็บภาษีนำเข้าสินค้าหลายรายการ ซึ่งรวมถึงไม้แปรรูป รถยนต์ ยา และเซมิคอนดักเตอร์

Volume by Investors	SET (Million Bath)	Index Futures (Contracts)
Local Institutions	1,361.90	-12,384
Foreign	-2,820.75	605
Local Investor	1,818.37	11,779



ที่มา: Kingsford Research



ที่มา: Kingsford Research

ภาพการลงทุนระยะสั้น

แนะนำ : Short , แนวรับ: 785 แนวต้าน: 795 Stop Loss: 800

S50H25 ปิดที่ 789.10 จุด ดัชนีมีการปรับตัว -1.98% เป็นการปรับตัวลงสร้างจุดต่ำสุดใหม่ ส่วน Indicator ยังสนับสนุนในแนวโน้มขาลง ระยะสั้นมองเป็นการปรับตัวลง หากปรับตัวต่ำกว่า 785 แนะนำเปิดสถานะ Short จะเป็นฝั่งที่ได้เปรียบกว่า

ภาพการลงทุนรายสัปดาห์

แนะนำ Short 2/3 แนวรับ : 745 แนวต้าน : 800 Stoploss : 810

Set 50 Index Future มีการปรับตัวกระโดดลงต่ำกว่า 800 จุดสร้างจุดต่ำสุดในรอบหลายเดือน ส่วน Indicator สนับสนุนแนวโน้มขาลง หากสามารถปรับตัวต่ำกว่า 780 แนะนำ Short 3/3 Port จะได้เปรียบกว่า

	Close	Change	Volume	OI
SET50	795.06	-13.5	2,100,589,499	43,190,219,008
S50H25	789.10	-15.6	194,375	639,168
S50M25	784.80	-15.7	17,265	71,508
S50U25	782.20	-15.7	3,825	26,316
S50G25	793.00	-15.3	131	196

Source: TQ Pro

	Last	Support	Resistance
SET50	795.06	790	800
S50H25	789.10	785	795
S50M25	784.80	780	790
S50U25	782.20	780	790
S50F25	793.00	790	800

Source: TQ Pro

Series	Close	Chg	Vol. Contracts	OI	OI Chg	Theoretical	Basis	Daly Left	LTD
S50H25	789.10	-15.6	639,168	518,799	324,424	794.32	-5.96	35	28/3/2025
S50M25	784.80	-15.7	71,508	59,155	41,890	792.40	-10.26	126	27/6/2025
S50U25	782.20	-15.7	26,316	23,607	19,782	790.41	-12.86	220	29/9/2025
S50G25	793.00	-15.3	196	175	44	794.93	-2.06	6	27/2/2025
S50J25	785.20	-15.8	202	216	171	793.64	-9.86	67	29/4/2025

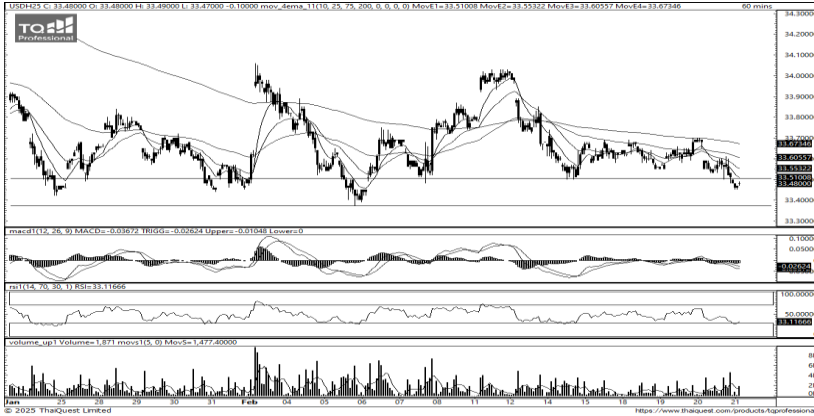
ข้อมูลในเอกสารฉบับนี้ รวบรวมมาจากแหล่งข้อมูลที่เชื่อถือได้ อย่างไรก็ดี บริษัทหลักทรัพย์ คิงส์ฟอร์ด จำกัด (มหาชน) ไม่สามารถที่จะยืนยันหรือรับรองความถูกต้องของข้อมูลเหล่านั้นได้ ไม่ว่าประการใด ๆ บทวิเคราะห์ในเอกสารนี้ จัดทำขึ้นโดยอ้างอิงหลักเกณฑ์ทางวิชาการเกี่ยวกับหลักการวิเคราะห์ และมีได้เป็นการชี้แนะ หรือเสนอแนะให้ซื้อหรือขายหลักทรัพย์ใด ๆ การตัดสินใจซื้อหรือขายหลักทรัพย์ใด ๆ ของผู้อ่าน ไม่ว่าจะเกิดจากการอ่านบทความในเอกสารนี้หรือไม่ก็ตาม ล้วนเป็นผลจากการใช้วิจารณญาณของผู้อ่าน โดยไม่มีส่วนเกี่ยวข้องกับหรือพันธะผูกพันใด ๆ กับ บริษัทหลักทรัพย์ คิงส์ฟอร์ด จำกัด (มหาชน) ไม่ว่ากรณีใด

SET50 Index Futures



KINGSFORD

Currency Futures



ที่มา: Kingsford Research

ภาพการลงทุในระยะสั้น

Dollar Index : 106.38 จุด หรือ -0.74%, USDH24 : -0.02 THB/USD

แนะนำ เปิดสถานะ : Short

แนวรับ: 33.45 THB/USD แนวต้าน: 33.60 THB/USD Stop Loss: 33.65

USDH25 : ราคาช่วงกลางคืนเมื่อวานที่ผ่านมามีปิดที่ 33.48 THB/USD ปรับตัวลงหลังไม่ผ่าน EMA 75 ส่วน Indicator ปรับมาสนับสนุนอยู่ในแนวโน้มขาลง หากปรับตัวลงต่ำกว่า 33.45 การเปิดสถานะ Short จะเป็นฝั่งที่ได้เปรียบกว่า

	Last	Change	Volume	OI
USDH25	33.58	-0.02	16,638	96,167
USDM25	33.38	-0.03	2,761	38,210
USDG25	33.64	-0.03	215	9,760
USDJ25	33.52	-0.01	118	1,264

Source: TQ Pro

	Last	Support	Resistance
RTXUSTB	33.53	33.45	33.60
USDH25	33.58	33.45	33.60
USDM25	33.38	33.25	33.40

Source: Kingsford Securities

	Close	Change	Volume	OI
EURUSD	1.05	0.01		
EURUSDH25	1.0457	-0.0002	1.052	0.0063

Source: TQ Pro

	Close	Change	Volume	OI
USDJPY	149.46	-1.94		
USDJPYH25	149.80	-1.15	4,227	9275

Source: TQ Pro

Apichai Raomanachai

Fundamental and Technical Investment Analysis

ID No. 002939 Tel 02-829-6999 Ext 2200

Email : apichai.ra@kfsec.co.th

Nut Kaewborisutsakul

Assistant Investment Analyst

ข้อมูลในเอกสารฉบับนี้ รวบรวมมาจากแหล่งข้อมูลที่น่าเชื่อถือ อย่างไรก็ดี บริษัทหลักทรัพย์ คิงส์ฟอร์ด จำกัด (มหาชน) ไม่สามารถที่จะยืนยันหรือรับรองความถูกต้องของข้อมูลเหล่านี้ได้ ไม่ว่าประการใด ๆ บทวิเคราะห์ในเอกสารนี้ จัดทำขึ้นโดยอ้างอิงหลักเกณฑ์ทางวิชาการเกี่ยวกับหลักการวิเคราะห์ และมีได้เป็นการชี้แนะ หรือเสนอแนะให้ซื้อหรือขายหลักทรัพย์ใด ๆ การตัดสินใจซื้อหรือขายหลักทรัพย์ใด ๆ ของผู้อ่าน ไม่ว่าจะเกิดจากการอ่านบทความในเอกสารนี้หรือไม่ก็ตาม ล้วนเป็นผลจากการใช้วิจารณญาณของผู้อ่าน โดยไม่มีส่วนเกี่ยวข้องกับหรือพันธะผูกพันใด ๆ กับ บริษัทหลักทรัพย์ คิงส์ฟอร์ด จำกัด(มหาชน) ไม่ควรเห็นได้



Most Active Grainer (%chg)

Rank	STOCK	OI	Price Chg (20 Working Days)
1	MINT	4,308	18.70%
2	BLA	862	15.59%
3	THANI	19,701	13.97%
4	SAMART	19,836	11.72%
5	BAM	12,313	10.62%
6	TRUE	49,211	10.34%
7	BA	3,975	10.00%
8	MTC	3,115	8.00%
9	KTB	6,446	7.49%
10	BCP	8,115	7.35%
11	M	1,488	7.10%
12	OR	8,459	6.96%
13	BCPG	11,540	6.82%
14	PSL	1,915	6.50%
15	TTB	44,427	5.88%
16	AP	48,191	5.81%
17	TVO	77	5.71%
18	BBL	14,062	4.87%
19	KKP	937	4.72%
20	BCH	3,185	4.67%
21	SCB	1,733	4.08%
22	TKN	804	4.02%
23	PTTEP	4,408	3.72%
24	TU	6,523	3.54%
25	PRM	35,711	3.42%
26	PTT	5,650	3.28%
27	KBANK	3,265	3.14%
28	TOP	12,952	2.94%
29	PLANB	65,928	2.90%
30	PTG	6,081	2.67%

Top Gainers OI (%chg)

STOCK	OI	%Daily Top OI Change	STOCK	OI	%5 Day Top OI Change
KTB	6,446	76.84%	STECON	3,709	181.62%
EA	3,957	60.66%	BLA	862	128.04%
PTTEP	4,408	27.40%	EA	3,957	124.19%
STECON	3,709	24.46%	TRUE	49,211	62.74%
ICHI	2,172	22.85%	PSL	1,915	45.52%
TISCO	377	15.64%	KTB	6,446	38.53%
AAV	20,049	13.57%	CRC	1,446	37.98%
AMATA	1,802	11.79%	ICHI	2,172	34.57%
OR	8,459	10.36%	CK	3,488	33.79%
THANI	19,701	9.64%	THG	424	32.09%
PTG	6,081	9.41%	AMATA	1,802	29.83%
OSP	4,885	8.99%	AOT	10,774	29.05%
BTS	70,819	7.62%	TISCO	377	28.67%
PRM	35,711	7.53%	MTC	3,115	27.66%
CPF	5,709	7.41%	PTTEP	4,408	25.51%

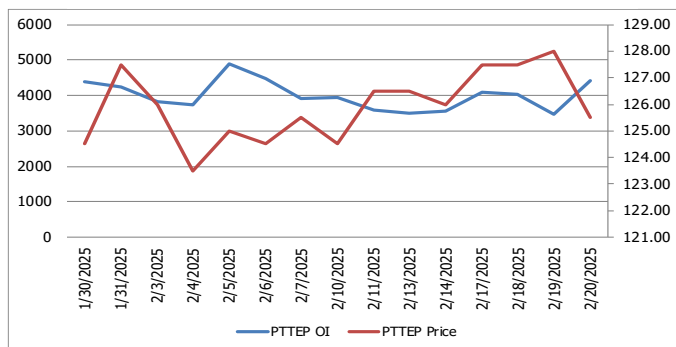
Source: TQ Pro

Top Loser OI (%chg)

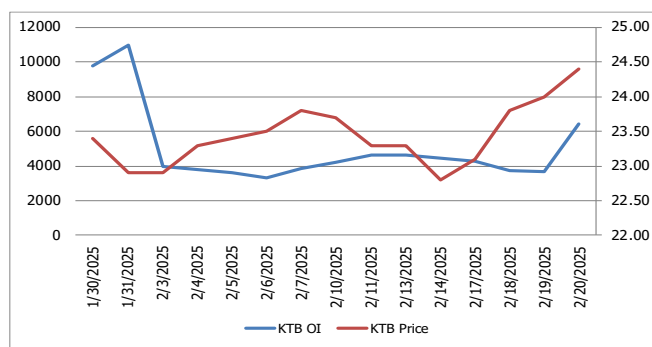
STOCK	OI	%Daily Top OI Change	STOCK	OI	%5 Day Top OI Change
TIPIP	2,260	-29.79%	TTW	25	-95.19%
PTT	5,650	-25.40%	BSRC	960	-48.08%
KKP	937	-23.13%	ADVANC	2,258	-45.59%
TOA	372	-21.85%	GLOBAL	1,114	-44.05%
STA	2,735	-20.77%	PTT	5,650	-41.26%
SPRC	2,171	-18.75%	BPP	332	-37.71%
SCB	1,733	-17.95%	KKP	937	-32.35%
SIRI	22,225	-17.19%	MINT	4,308	-30.01%
GULF	5,799	-14.08%	STA	2,735	-28.38%
PTTGC	11,332	-13.83%	TIPIP	2,260	-27.75%
TASCO	750	-11.45%	SPRC	2,171	-22.49%
BCPG	11,540	-7.83%	TOA	372	-20.34%
CHG	7,437	-6.30%	BCH	3,185	-17.81%
CRC	1,446	-5.80%	BBL	14,062	-17.44%
ADVANC	2,258	-5.60%	STPI	19,504	-16.93%

หุ้นที่มีทิศทาง ราคาและ OI ที่น่าจับตามอง

OI Trend PTTEP



OI Trend KTB



Recommend : Short
Support : 123.00

Resistance : 126.00
Stop-Loss : 126.50

Recommend : Long
Support : 24.10

Resistance : 25.50
Stop-Loss : 24.00

Source: KINGSFORD

APICHAJ RAOMANACHAI No. 002939
NUT KAEWBORISUTSAKUL Asst. Derivatives Analyst

ข้อมูลในเอกสารฉบับนี้รวบรวมมาจากแหล่งข้อมูลที่น่าเชื่อถือ อย่างไรก็ตาม บริษัทหลักทรัพย์ คิงส์ฟอร์ด จำกัด (มหาชน) ไม่สามารถที่จะยืนยันหรือรับรองความถูกต้องของข้อมูลเหล่านี้ได้ ไม่ว่าประการใด ๆ บทวิเคราะห์ในเอกสารนี้จัดทำขึ้นโดยอ้างอิงถึงข้อมูล ณ วันที่วิเคราะห์และไม่ได้เป็นการชี้นำ หรือเสนอแนะให้ซื้อหรือขายหลักทรัพย์ใด ๆ การตัดสินใจซื้อหรือขายหลักทรัพย์ใด ๆ ของผู้อ่าน ไม่ว่าจะเกิดจากการอ่านบทความในเอกสารนี้หรือไม่ก็ตาม ล้วนเป็นผลจากการใช้วิจารณญาณของผู้อ่าน โดยไม่มีส่วนเกี่ยวข้องกับหน่วยงานใด ๆ กับ บริษัทหลักทรัพย์ คิงส์ฟอร์ด จำกัด (มหาชน) ไม่ทางใดก็ทางหนึ่ง

PROGRAM TRADING DAILY



วันศุกร์ที่ 21 กุมภาพันธ์ พ.ศ. 2568

ข้อมูลสถิติ Program Trading รายวัน

ประเภท	ซื้อ	ขาย	สุทธิ
Program Trading	25,758.57	27,908.36	-2,149.79
Non Program Trading	30,958.37	28,808.58	2,149.79
Total	56,716.93	56,716.93	

ข้อมูลรายหลักทรัพย์ *

หลักทรัพย์	ตลาด	มูลค่า Program Trading (บาท)	% มูลค่า Program Trading เทียบกับมูลค่าการซื้อขายแบบ Auto Matching
CPF	SET	453,744,025	60.07
GULF	SET	1,353,877,175	45.41
SCGP	SET	159,456,005	44.13
AP	SET	85,936,845	42.82
BLA	SET	62,354,685	41.94

หมายเหตุ "Program Trading" หมายถึง การซื้อขายหลักทรัพย์ด้วยชุดคำสั่งคอมพิวเตอร์

* แสดงข้อมูลของหลักทรัพย์ที่มีราคาปิด และมูลค่าการซื้อขายเปลี่ยนแปลงไปมากกว่าวันทำการซื้อขายก่อนหน้า

* กรณีไม่แสดงข้อมูล หมายถึง ไม่มีหลักทรัพย์เข้าเกณฑ์ที่กำหนด

ข้อมูลการขายชอร์ตที่ยังไม่ได้ซื้อคืน

สถานะ Short เพิ่มขึ้น

หลักทรัพย์	ปริมาณการขายชอร์ตคงเหลือ (%)	สถานะชอร์ตเพิ่มขึ้น เมื่อเทียบวันก่อนหน้า (%)
HANA	2.82%	0.13%
TOP	1.52%	0.10%
TIDLOR	0.70%	0.05%
TTB	0.35%	0.04%
GULF	0.34%	0.04%
BCH	1.49%	0.03%
OR	0.69%	0.03%
TISCO	1.66%	0.03%
INTUCH	0.47%	0.03%
RCL	0.63%	0.03%

สถานะ Short ลดลง

หลักทรัพย์	ปริมาณการขายชอร์ตคงเหลือ (%)	สถานะชอร์ตลดลง เมื่อเทียบวันก่อนหน้า (%)
SAPPE	0.74%	-0.06%
STECON	0.12%	-0.05%
KCE	1.96%	-0.03%
OSP	1.54%	-0.03%
BBL	0.57%	-0.02%
TIPH	0.34%	-0.02%
SPRC	1.57%	-0.02%
KBANK	1.11%	-0.02%
STA	0.86%	-0.02%
KKP	0.67%	-0.02%

หมายเหตุ: เรียงตามการเปลี่ยนแปลงของปริมาณการขายชอร์ตที่ยังไม่ได้ซื้อคืน ของหลักทรัพย์ Local + NVDR / จำนวนหุ้นชำระแล้ว (%)

ข้อมูลในเอกสารฉบับนี้ รวบรวมมาจากแหล่งข้อมูลที่เชื่อถือได้ อย่างไรก็ดี บริษัทหลักทรัพย์ คิงส์ฟอร์ด จำกัด (มหาชน) ไม่สามารถที่จะยืนยันหรือรับรองความถูกต้องของข้อมูลเหล่านี้ได้ ไม่ว่าประการใด ๆ บทวิเคราะห์ในเอกสารนี้ จัดทำขึ้นโดยอ้างอิงหลักการทางวิชาการเกี่ยวกับหลักการวิเคราะห์ และมีได้เป็นการชี้นำ หรือเสนอแนะให้ซื้อหรือขายหลักทรัพย์ใด ๆ การตัดสินใจซื้อหรือขายหลักทรัพย์ใด ๆ ของผู้อ่าน ไม่ว่าจะเกิดจากการอ่านบทความในเอกสารนี้หรือไม่ก็ตาม ล้วนเป็นผลจากการใช้วิจารณญาณของผู้อ่าน โดยไม่มีส่วนเกี่ยวข้องกับหรือหนี้และผูกพันใด ๆ กับ บริษัทหลักทรัพย์ คิงส์ฟอร์ด จำกัด (มหาชน) ไม่ว่ากรณีใด

Top 20 Outstanding Short



KINGSFORD

วันศุกร์ที่ 21 กุมภาพันธ์ พ.ศ. 2568

หลักทรัพย์	ปริมาณการขายชอร์ตที่ยังไม่ได้ซื้อคืน ณ สิ้นวัน (หุ้น)		สถานะขายชอร์ต คงเหลือ (%)	สถานะชอร์ตเพิ่ม/ลด เมื่อเทียบวันก่อนหน้า (%)
	Local	NVDR		
HANA	10,592,500	14,332,320	2.815	0.130
BCP	9,316,200	19,515,000	2.094	0.009
KCE	10,984,100	12,146,700	1.957	-0.031
PTTGC	19,835,100	55,571,900	1.672	0.025
TISCO	9,837,665	3,490,500	1.665	0.028
SPRC	5,668,800	62,202,483	1.565	-0.021
OSP	16,407,100	29,849,400	1.540	-0.030
TOP	13,809,100	20,146,746	1.520	0.101
BCH	20,826,700	16,329,400	1.490	0.031
BEM	21,150,500	190,969,796	1.388	-0.014
IRPC	94,371,400	167,010,415	1.279	0.002
BANPU	29,129,100	93,362,132	1.223	0.014
CBG	3,425,630	8,765,500	1.219	0.005
MTC	9,476,707	15,074,000	1.158	0.004
HMPRO	6,505,000	142,562,733	1.133	0.022
KBANK	2,838,900	23,445,500	1.109	-0.021
EA	19,930,300	61,240,104	1.093	0.023
BH	3,209,741	5,441,600	1.088	0.025
WHA	120,171,647	41,653,200	1.083	-0.005
BTS	12,970,900	159,733,368	1.073	-0.008

หมายเหตุ : เรียงตามการเปลี่ยนแปลงของปริมาณการขายชอร์ตที่ยังไม่ได้ซื้อคืน ของหลักทรัพย์ Local + NVDR / จำนวนหุ้นชำระแล้ว (%)

ข้อมูลในเอกสารฉบับนี้ รวบรวมมาจากแหล่งข้อมูลที่น่าเชื่อถือ อย่างไรก็ดี บริษัทหลักทรัพย์ คิงส์ฟอร์ด จำกัด (มหาชน) ไม่สามารถที่จะยืนยันหรือรับรองความถูกต้องของข้อมูลเหล่านี้ได้ ไม่ว่าประการใด ๆ บทวิเคราะห์ในเอกสารนี้ จัดทำขึ้นโดยอ้างอิงแหล่งข้อมูลที่ทางวิชาการเกี่ยวกับหลักทรัพย์วิเคราะห์ และมีได้เป็นการชี้นำ หรือเสนอแนะให้ซื้อหรือขายหลักทรัพย์ใด ๆ การตัดสินใจซื้อหรือขายหลักทรัพย์ใด ๆ ของผู้อ่าน ไม่ว่าจะเกิดจากการอ่านบทความในเอกสารนี้หรือไม่ก็ตาม ส่วนเป็นผลจากการใช้วิจารณญาณของผู้อ่าน โดยไม่มีส่วนเกี่ยวข้องกับหน่วยงานใด ๆ กับ บริษัทหลักทรัพย์ คิงส์ฟอร์ด จำกัด (มหาชน) ไม่ว่ากรรมใด

Short Sales



KINGSFORD

มูลค่าการขายชอร์ต ณ วันที่ 20 กุมภาพันธ์ 2568

หลักทรัพย์	ปริมาณหุ้นที่ขายชอร์ต (หุ้น)	มูลค่าการขายชอร์ต (บาท)	%เทียบมูลค่าซื้อขายตลาดรวม
AAI	109,500	617,600	4.28%
AAV	671,200	1,479,300	1.64%
ADVANC	172,000	49,260,400	1.70%
AEONTS	3,200	350,800	2.24%
AMATA	211,800	5,243,560	2.48%
AOT	2,591,000	112,806,550	6.32%
AP	1,509,600	12,585,370	6.27%
AU	36,800	328,475	2.70%
AWC	744,100	2,341,528	1.97%
BA	64,300	1,339,010	1.21%
BAFS	4,600	41,720	1.31%
BAM	985,200	6,227,220	3.09%
BANPU	2,588,500	11,783,856	3.67%
BAY	3,000	71,450	0.68%
BBGI	3,100	13,274	0.16%
BBIK	17,300	616,600	1.33%
BBL	344,700	55,408,100	2.55%
BCH	1,027,300	16,104,760	15.49%
BCP	401,100	14,737,875	6.87%
BCPG	77,500	546,380	0.92%
BDMS	1,648,000	38,189,580	3.35%
BEC	86,600	332,576	15.02%
BEM	703,500	4,572,750	5.04%
BGRIM	375,800	4,756,690	2.44%
BH	268,800	50,440,300	6.28%
BJC	79,200	1,743,890	1.78%
BLA	161,100	3,474,640	2.34%
BPP	31,500	266,135	2.01%
BSRC	819,600	4,090,286	13.76%
BTG	37,500	686,930	1.55%
BTS	1,935,500	11,748,530	2.90%
CBG	78,100	5,654,650	3.73%
CCET	2,287,800	16,632,740	2.39%
CENTEL	35,500	1,055,175	1.74%
CHG	350,100	800,184	2.06%
CK	180,000	2,727,830	3.66%
CKP	126,800	340,966	0.68%
COCOCO	32,400	294,535	0.47%
COM7	645,600	13,880,260	7.90%
CPALL	1,428,900	73,827,150	4.15%
CPAXT	407,100	11,542,625	5.72%
CPF	2,147,600	47,416,450	6.21%
CPN	701,000	36,045,725	10.55%
CRC	1,098,200	37,157,275	13.11%
DCC	173,600	260,991	1.07%
DELTA	2,565,000	198,545,975	6.98%
DITTO	400	4,770	0.01%
DOHOME	643,800	4,565,360	2.37%
EA	1,720,600	4,839,180	1.15%
EGCO	19,500	1,979,250	3.99%
EPG	49,700	166,228	3.81%
ERW	141,300	462,506	1.03%
FORTH	9,300	76,230	1.13%
GFPT	71,500	648,625	2.05%
GLOBAL	334,300	2,792,630	2.42%

ข้อมูลในเอกสารฉบับนี้ รวบรวมมาจากแหล่งข้อมูลที่น่าเชื่อถือ อย่างไรก็ตาม บริษัทหลักทรัพย์ คิงส์ฟอร์ด จำกัด (มหาชน) ไม่สามารถที่จะยืนยันหรือรับรองความถูกต้องของข้อมูลเหล่านี้ได้ ไม่ว่าประการใด ๆ บทวิเคราะห์ในเอกสารนี้ จัดทำขึ้นโดยอ้างอิงหลักเกณฑ์ทางวิชาการเกี่ยวกับหลักการวิเคราะห์ และมีได้เป็นการชี้แนะ หรือเสนอแนะให้ซื้อหรือขายหลักทรัพย์ใด ๆ การตัดสินใจซื้อหรือขายหลักทรัพย์ใด ๆ ของผู้อ่าน ไม่ว่าจะเกิดจากการอ่านบทความในเอกสารนี้หรือไม่ก็ตาม ล้วนเป็นผลจากการใช้วิจารณญาณของผู้อ่าน โดยไม่มีส่วนเกี่ยวข้องหรือพันธะผูกพันใด ๆ กับ บริษัทหลักทรัพย์ คิงส์ฟอร์ด จำกัด (มหาชน) ไม่ว่ากรณีใด

Short Sales



KINGSFORD

มูลค่าการขายชอร์ต ณ วันที่ 20 กุมภาพันธ์ 2568

หลักทรัพย์	ปริมาณเห็นที่ขายชอร์ต (หุ้น)	มูลค่าการขายชอร์ต (บาท)	%เทียบมูลค่าซื้อขายตลาดรวม
GPSC	136,400	3,879,225	0.79%
GULF	5,015,300	265,104,625	8.89%
GUNKUL	452,700	819,510	2.39%
HANA	1,679,300	36,734,000	17.81%
HMPRO	4,133,400	35,180,570	12.70%
HUMAN	2,400	16,680	1.32%
ICHI	145,700	2,005,680	2.66%
INTUCH	1,015,600	87,423,375	3.11%
IRPC	486,800	496,536	3.10%
ITC	127,100	2,364,380	1.78%
IVL	843,400	18,746,580	4.85%
JAS	424,100	761,221	2.50%
JMART	131,300	1,365,860	1.31%
JMT	264,000	3,687,020	3.30%
JTS	8,700	425,300	1.44%
KAMART	47,700	482,930	1.55%
KBANK	701,300	114,309,250	5.03%
KCE	183,200	3,878,990	1.41%
KKP	213,300	11,820,900	1.44%
KTB	3,965,700	96,942,370	3.31%
KTC	333,000	16,930,700	4.05%
LANNA	2,500	42,000	0.38%
LH	3,046,900	13,951,220	7.33%
LPN	8,500	18,360	1.94%
M	71,100	1,383,110	2.81%
MAJOR	67,100	874,970	8.84%
MALEE	900	7,155	0.09%
MASTER	8,400	251,200	0.27%
MBK	25,200	457,580	2.64%
MC	45,500	511,350	1.23%
MEB	2,800	61,080	1.49%
MEGA	19,400	632,675	1.50%
MINT	777,900	21,903,025	2.82%
MTC	549,600	26,184,600	7.53%
NER	323,000	1,573,442	1.06%
ONEE	324,900	1,056,820	8.06%
OR	4,031,000	50,029,240	23.92%
ORI	217,200	698,458	4.69%
OSP	728,100	10,897,400	3.29%
PLANB	302,000	2,137,630	3.80%
PR9	68,100	1,602,820	1.58%
PRM	63,800	475,310	1.01%
PSH	25,200	148,500	1.72%
PSL	152,300	1,000,830	1.52%
PTG	106,600	817,940	3.32%
PTT	4,508,800	141,040,400	10.34%
PTTEP	781,200	98,489,950	7.10%
PTTGC	4,225,100	81,661,570	12.22%
QH	768,300	1,266,429	5.14%
RBF	189,800	934,550	4.83%
RCL	262,100	6,653,975	12.11%
ROJNA	81,700	492,930	1.48%
RS	82,200	70,704	0.30%
SABINA	54,500	1,047,490	4.71%
SAK	11,600	52,078	0.65%

ข้อมูลในเอกสารฉบับนี้ รวบรวมมาจากแหล่งข้อมูลที่น่าเชื่อถือ อย่างไรก็ตาม บริษัทหลักทรัพย์ คิงส์ฟอร์ด จำกัด (มหาชน) ไม่สามารถที่จะยืนยันหรือรับรองความถูกต้องของข้อมูลเหล่านี้ได้ ไม่ว่าประการใด ๆ บทวิเคราะห์ในเอกสารนี้ จัดทำขึ้นโดยอ้างอิงหลักเกณฑ์ทางวิชาการเกี่ยวกับหลักการวิเคราะห์ และมีได้เป็นการชี้แนะ หรือเสนอแนะให้ซื้อหรือขายหลักทรัพย์ใด ๆ การตัดสินใจซื้อหรือขายหลักทรัพย์ใด ๆ ของผู้อ่าน ไม่ว่าจะเกิดจากการอ่านบทความในเอกสารนี้หรือไม่ก็ตาม ล้วนเป็นผลจากการใช้วิจารณญาณของผู้อ่าน โดยไม่มีส่วนเกี่ยวข้องกับหรือผูกพันใด ๆ กับ บริษัทหลักทรัพย์ คิงส์ฟอร์ด จำกัด (มหาชน) ไม่ว่ากรณีใด

Short Sales



KINGSFORD

มูลค่าการขายชอร์ต ณ วันที่ 20 กุมภาพันธ์ 2568

หลักทรัพย์	ปริมาณหุ้นที่ขายชอร์ต (หุ้น)	มูลค่าการขายชอร์ต (บาท)	%เทียบมูลค่าซื้อขายตลาดรวม
SAMART	49,400	351,785	0.99%
SAPPE	17,100	928,225	1.94%
SAT	54,700	664,440	1.01%
SAV	68,800	1,326,260	3.01%
SAWAD	324,600	12,796,850	11.22%
SC	326,500	849,334	9.83%
SCB	299,100	38,061,000	1.99%
SCC	147,200	21,376,100	5.10%
SCCC	1,800	288,550	10.32%
SCGP	281,500	4,233,280	1.15%
SGC	185,800	171,487	1.72%
SINGER	72,400	437,115	1.56%
SIRI	6,217,200	10,337,047	9.40%
SIS	6,400	163,200	4.25%
SISB	94,100	2,320,490	3.86%
SJWD	57,900	433,760	2.18%
SKY	30,400	613,690	2.29%
SNNP	107,400	1,268,030	6.94%
SPA	63,500	361,880	1.64%
SPALI	142,600	2,280,950	1.96%
SPRC	238,000	1,306,600	1.04%
SSP	1,400	7,350	0.10%
STA	306,300	5,137,520	3.63%
STGT	215,600	1,738,230	2.32%
STPI	4,000	11,028	1.48%
SUSCO	200	520	0.02%
SYNEX	24,900	261,470	0.79%
TASCO	345,300	5,924,730	3.84%
TCAP	67,900	3,414,225	2.10%
TFG	125,000	438,576	2.01%
THANI	1,791,700	2,781,263	5.84%
THCOM	279,400	3,298,430	4.63%
TIDLOR	1,710,200	31,255,960	12.92%
TIPH	6,500	144,880	2.57%
TISCO	433,400	42,996,925	11.38%
TKN	36,900	335,810	1.57%
TLI	686,400	8,253,630	1.24%
TOA	20,000	250,000	0.67%
TOP	2,513,700	65,151,375	9.30%
TPIPL	40,500	38,880	0.96%
TPIPP	30,600	88,740	1.03%
TQM	12,100	213,150	1.97%
TRUE	7,543,000	97,241,050	7.65%
TTA	152,300	713,968	1.43%
TTB	51,636,500	102,107,009	8.07%
TTW	144,300	1,305,915	5.84%
TU	399,300	4,717,150	1.46%
TVO	9,900	218,980	2.45%
VGI	12,760,800	41,675,968	3.30%
WHA	2,336,600	10,717,616	2.16%
WHAUP	23,300	84,512	0.79%
XO	4,400	82,740	1.43%
XPG	131,500	117,035	1.26%

หมายเหตุ - ไม่รวมรายการขายชอร์ตของสมาชิกที่เป็นผู้ร่วมค้ำหน่วยลงทุนหรือผู้ดูแลสภาพคล่องของหน่วยลงทุนของกองทุนรวมอัติโนมัติของบริษัท
ประเภทเพื่อทำกำไรจากส่วนต่างของราคาหรือเพื่อดูแลสภาพคล่อง แล้วแต่กรณี ข้อมูลการขายชอร์ตที่ยังไม่ได้ซื้อคืน - หลักทรัพย์ที่ไม่ใช่หุ้นสามัญจะใช้
จำนวนหลักทรัพย์จดทะเบียนกับ ดลท. แทนจำนวนหุ้นชำระแล้ว

ข้อมูลในเอกสารฉบับนี้ รวบรวมมาจากแหล่งข้อมูลที่น่าเชื่อถือ อย่างไรก็ตาม บริษัทหลักทรัพย์ คิงส์ฟอร์ด จำกัด (มหาชน) ไม่สามารถที่จะยืนยันหรือรับรองความถูกต้องของข้อมูลเหล่านี้ได้ ไม่ว่าประการใด ๆ บริษัทฯระเหินเอกสารนี้ จัดทำขึ้นโดยอ้างอิง
หลักเกณฑ์ทางวิชาการเกี่ยวกับหลักการวิเคราะห์ และมีได้เป็นการชี้แนะ หรือเสนอแนะให้ซื้อหรือขายหลักทรัพย์ใด ๆ การตัดสินใจซื้อหรือขายหลักทรัพย์ใด ๆ ของผู้อ่าน ไม่ว่าจะเกิดจากการอ่านบทความในเอกสารนี้หรือไม่ก็ตาม ล้วนเป็นผลจากการใช้
วิจารณญาณของผู้อ่าน โดยไม่มีส่วนเกี่ยวข้องหรือพันธะผูกพันใด ๆ กับ บริษัทหลักทรัพย์ คิงส์ฟอร์ด จำกัด (มหาชน) ไม่ว่ากรณีใด

Stock Calendar



KINGSFORD

รายงานการเปลี่ยนแปลงการถือหลักทรัพย์ของผู้บริหาร (แบบ 59-2) ประจำวันที่ 20 กุมภาพันธ์ 2568

	ชื่อผู้บริหาร	ประเภทหลักทรัพย์	วันที่ได้มา / จำหน่าย	จำนวน	ราคา	วิธีการ ได้มา/ หน่าย
CHAYO	นาย สุขสันต์ ยศะสินธุ์	หุ้นสามัญ	19/02/2568	1,000,000	2.51	ซื้อ
SUPER	นาย จอมทรัพย์ โลจายะ	หุ้นสามัญ	18/02/2568	1,200,000	0.19	ซื้อ
TPIPL	นาง อรพิน เลี้ยวไพรัตน์	หุ้นสามัญ	19/02/2568	58,500	0.95	ซื้อ
GLOBAL	นาย อิศรา รุจิเกียรติกำจร	หุ้นสามัญ	18/02/2568	150,000	7.93	ซื้อ
SMIT	นาย ธนา เสนาวัดมนกุล	หุ้นสามัญ	19/02/2568	14,700	3.80	ซื้อ
SMIT	นาย ธนา เสนาวัดมนกุล	หุ้นสามัญ	19/02/2568	300	3.82	ซื้อ
EP	นาย ยุทธ ชินสุภักคกุล	หุ้นสามัญ	18/02/2568	250,000	-	รับโอน
EP	นาย ยุทธ ชินสุภักคกุล	หุ้นสามัญ	18/02/2568	37,500	1.45	ซื้อ



แบบรายงานการได้มาหรือจำหน่ายหลักทรัพย์ของกิจการ (แบบ 246-2) ประจำปีที่ 19 กุมภาพันธ์ 2568

หลักทรัพย์	ชื่อผู้ได้มา/จำหน่าย	วิธีการ	ประเภท หลักทรัพย์ ¹	% ก่อน ได้มา/ จำหน่าย	% ได้ม/ จำหน่าย	% หลัง ได้มา/ จำหน่าย	วันที่ได้มา/ จำหน่าย	% ก่อน ได้มา/ จำหน่าย (กลุ่ม) ²	% ได้ม/ จำหน่าย (กลุ่ม) ²	% หลัง ได้มา/ จำหน่าย (กลุ่ม) ²
NEX	บริษัท อีเอ โมบิลิตี้ จำกัด	โสดได้มา	หุ้น	33.5747	24.8218	49.9893	17/02/2568	33.5747	24.8218	49.9893
EA	SOTUS & FAITH #1 LIMITED	โสดได้มา	หลักทรัพย์แปลงสภาพ	0	2.6938	2.6938	14/02/2568	0	5.6372	5.6372
EA	บริษัท เอสพีบีแอล จำกัด	โสดได้มา	หลักทรัพย์แปลงสภาพ	0	2.9258	2.9258	14/02/2568	0	5.6372	5.6372

Stock Calendar



KINGSFORD

FEBRUARY 2025				
Monday	Tuesday	Wednesday	Thursday	Friday
10	11	12	13	14
XD IRC (0.868 (ທຽນ)) AAPLBOX (0.00837 (ທຽນ)) ASML01 (0.0439 (ທຽນ)) Shares PPM 1,091,300 Shares IIG 1 Shares	XD RAM (0.05 (ທຽນ)) NEWLISTED MOTHER 286,000,000 Units 24CS-W1 193,993,128 Units 24CS-W2 48,498,251 Units		XD DIF (0.2222 (ທຽນ)) POPF (0.1993 (ທຽນ))	XD SBUX80X (0.01025 (ທຽນ)) Shares BC 38,250 Shares JCKH 7,396,449 Shares
17	18	19	20	21
XD CPNG (0.2271 (ທຽນ)) Shares PLANB 25,000,017 Shares	Shares BWG 400,000,000 Shares	XD GULF (1.01 (ທຽນ)) INTUCH (6.54 (ທຽນ)) OKJ (0.16 (ທຽນ)) WHABT (0.116 (ທຽນ))	XD ADVANC (5.74 (ທຽນ)) MSFT80X (0.01424 (ທຽນ))	XD LUXF (0.21 (ທຽນ)) HERMES80 (0.01219 (ທຽນ))
24	25	26	27	28
XD FTREIT (0.188 (ທຽນ)) GGC (0.10 (ທຽນ)) OR (0.13 (ທຽນ))	XD IRPC (0.01 (ທຽນ)) JMT (0.28 (ທຽນ)) MGI(0.231 (ທຽນ)) PTTEP (5.125 (ທຽນ))	XD CPTREIT (10.0598 (ທຽນ)) GVTREIT (0.205 (ທຽນ)) IMPACT (0.17 (ທຽນ)) INETREIT (0.20 (ທຽນ)) ITC (0.75 (ທຽນ))	XD TTLPF (0.50 (ທຽນ)) TOP (0.70 (ທຽນ)) TFM (0.77 (ທຽນ)) TFFIF (0.1189 (ທຽນ)) SUPEREIF (0.03116 (ທຽນ)) MC (0.55 (ທຽນ)) K BSPIF (0.099 (ທຽນ)) INOX (0.023 (ທຽນ)) GLOBAL (26 : 1 ກຸ້ນ) GLOBAL (0.1842735043 (ທຽນ)) EGATIF (0.0862 (ທຽນ)) DELTA (0.46 (ທຽນ)) CPNREIT (0.0987 (ທຽນ)) BOL (0.165 (ທຽນ)) AMATAR (0.10 (ທຽນ))	XD TU (0.35 (ທຽນ)) SIRIPRT (0.03 (ທຽນ)) PICO (0.10 (ທຽນ)) KSL (0.05 (ທຽນ)) ESTEE80(0.00394 (ທຽນ)) ASK (0.32 (ທຽນ))
MARCH 2025				
Monday	Tuesday	Wednesday	Thursday	Friday
3	4	5	6	7
XD TASCO (0.90 (ທຽນ)) PTTGC (0.50 (ທຽນ)) PT (0.70 (ທຽນ)) PM (0.53 (ທຽນ)) NIKE80X(0.00677 (ທຽນ)) GPSC (0.45 (ທຽນ))	XD SIS (1.12 (ທຽນ)) PROSPECT (0.142 (ທຽນ)) HENG (0.0525 (ທຽນ))	XD SPVI (0.08 (ທຽນ))		XD PEP80X (0.00908 (ທຽນ))

XD - Excluding Dividend	XD(ST) - Excluding Stock Dividend	XM - Exclude meetings	XN - Ex-Capital Return	XI - Excluding Interest
XP - Excluding Principal	XR - Excluding Right	XW - Excluding Warrant	XS - Excluding Short-term Warrant	XA - Excluding All
XE - Excluding Exercise	*ND - No Dividend Payment	PD - Payment Date	XT - Excluding TSR ; @ - price per share / price per unit /	
XD - Excluding Dividend	XD(ST) - Excluding Stock Dividend	XM - Exclude meetings	XN - Ex-Capital Return	XI - Excluding Interest
XP - Excluding Principal	XR - Excluding Right	XW - Excluding Warrant	XS - Excluding Short-term Warrant	XA - Excluding All
XE - Excluding Exercise	*ND - No Dividend Payment	PD - Payment Date	XT - Excluding TSR ; @ - price per share / price per unit /	

Most Active Values (Btmn)



NVDR Update

วันศุกร์ที่ 21 กุมภาพันธ์ 2568

Most Active Values (Btmn)

Top 20 Net Buying Value (B m)						Top 20 Net Selling Value (B m)					Month to Date		Year to Date						
ก.พ.-68						ก.พ.-68					กุมภาพันธ์ 2568		02 ม.ค.-20 ก.พ. 2568						
20	19	18	17	14		20	19	18	17	14	Net Buy	Net Sell	Net Buy	Net Sell					
1 KBANK	182.9	80.1	4.5	157.9	68.8	PTTEP	-239.7	-50.2	184.9	305.1	284.5	ADVANC	4,885.91	PTTEP	(615.74)	ADVANC	7,462.7	DELTA	-1,313.4
2 KTB	141.5	945.6	404.8	147.4	350.4	SCB	-171.0	-246.9	-8.0	-6.8	486.8	CPALL	4,162.29	BH	(532.62)	CPALL	5,495.3	BCP	-1,211.5
3 BBL	138.9	88.7	175.7	-12.1	103.8	BH	-159.7	224.7	-385.1	127.4	33.7	AOT	1,549.08	BEM	(356.41)	KTB	5,165.8	INTUCH	-1,109.7
4 MINT	75.2	80.7	127.8	147.1	40.3	DELTA	-132.5	-142.4	21.4	694.7	-29.6	KTB	1,384.35	BCP	(336.58)	KBANK	3,579.7	PTTEP	-638.9
5 PTTGC	58.7	64.4	-48.9	263.0	143.1	AOT	-110.6	-36.7	127.4	188.6	198.8	DELTA	1,298.54	KBANK	(238.01)	SCB	2,579.3	PTT	-627.9
6 TOP	39.7	11.3	5.2	17.0	116.6	ADVANC	-82.3	3.7	-23.7	27.2	555.3	SCB	1,279.90	EA	(195.44)	MINT	2,162.8	BDMS	-522.0
7 KCE	30.9	11.1	54.0	-7.6	30.4	CPN	-80.8	-14.2	8.9	-15.0	89.4	MINT	1,103.47	TIDLOR	(190.01)	AOT	1,761.5	BH	-476.3
8 TISCO	21.7	81.6	69.5	56.2	10.6	TASCO	-68.2	-123.1	0.5	-60.9	-9.1	TOP	917.99	MTC	(177.69)	TTB	1,614.6	BEM	-368.1
9 KTC	19.3	-15.0	-0.9	-24.3	34.7	INTUCH	-66.9	25.6	-45.2	-38.8	-35.9	BBL	880.36	TASCO	(166.28)	PTTGC	1,171.5	MTC	-330.0
10 HMPRO	14.2	-0.6	3.1	0.3	-3.0	BANPU	-61.4	-16.5	-19.1	74.2	11.1	PTTGC	759.32	OSP	(150.33)	TRUE	961.0	ITC	-299.4
11 BLA	13.9	-68.5	38.4	229.4	3.0	CPF	-36.6	-19.5	-87.2	3.1	9.2	BDMS	669.92	TU	(133.93)	CBG	941.9	TU	-291.4
12 PTT	13.5	16.5	26.4	6.6	233.1	IVL	-36.0	19.0	3.4	1.7	3.1	AMATA	593.39	CPF	(129.46)	TOP	888.4	TASCO	-287.3
13 TCAP	12.9	-126.4	-189.9	41.5	-8.8	AP	-33.6	-5.0	24.6	14.0	-3.6	KKP	471.58	PRM	(129.16)	SCGP	839.3	AAV	-232.6
14 CPALL	11.7	1.0	0.1	0.6	289.5	AMATA	-31.9	0.9	19.3	28.3	-12.7	TRUE	467.63	IVL	(128.00)	GPSC	783.9	IVL	-197.0
15 SAT	7.9	9.1	1.4	-8.2	0.1	LH	-31.8	-7.0	0.7	1.9	11.5	CBG	467.60	SCC	(123.83)	KTC	718.7	TIDLOR	-195.0
16 STA	4.9	6.9	0.7	-9.8	-21.2	SIRI	-28.3	16.3	-87.9	94.9	-4.7	TTB	361.14	BA	(111.51)	KKP	655.6	OSP	-195.0
17 RCL	4.1	7.3	7.4	14.7	-1.2	CCET	-25.1	-12.5	-20.1	-25.5	-2.1	BGRIM	324.84	ITC	(92.15)	OR	626.4	BANPU	-191.4
18 RATCH	3.0	5.7	-0.9	3.9	3.0	AAV	-21.1	4.8	-0.6	8.8	-18.6	KCE	324.65	PR9	(82.12)	SAWAD	573.6	BTS	-150.1
19 SYNEX	1.0	-39.2	-10.8	11.5	-6.9	HANA	-19.9	18.6	9.9	14.9	22.5	GPSC	316.25	SIRI	(75.69)	AMATA	531.9	ICHI	-147.0
20 BCP	0.9	0.3	-0.0	1.2	-28.0	BJC	-16.9	-3.6	1.8	10.3	10.2	GULF	301.08	BAM	(74.87)	TISCO	461.7	EA	-140.4

Total Volume Shares							NVDR Shrs.				
	Buy	Sell	Total	Net	Turn.	%	21-Feb-25	% of paidup	21-Feb-25	% of paidup	Paid up Capital (Last)
1 24CS-W1	-	14	14	-14	0.00		1,821,324	0.38	#N/A	#N/A	485,000,000
2 24CS-W2	-	100	100	-100	0.01		473,003	0.24	#N/A	#N/A	193,993,128
3 2S	-	100	100	-100	0.21		47,682	0.10	#N/A	#N/A	48,498,251
4 A5	2,000	9,200	11,200	-7,200	1.04		6,065,869	1.10	3,092,210	0.69	549,995,954
5 AAI	519,700	662,500	1,182,200	-142,800	23.07		3,356	0.00	62,400	0.01	980,000,000
6 AAV	3,712,500	15,131,400	18,843,900	-11,418,900	22.95		1,229,532	0.10	800,664	0.07	1,209,384,734
7 ACC	44,600	315,700	360,300	-271,100	5.82		298,508	0.08	#N/A	#N/A	360,996,274
8 ACE	-	208,400	208,400	-208,400	17.61		134,504,247	6.33	#N/A	#N/A	2,125,000,000
9 ACG	-	800	800	-800	1.01		1,335,350,084	10.39	353,926,265	7.30	12,849,999,997
10 ADB	-	100	100	-100	0.07		2,930,318	0.42	3,268,124	1.09	692,120,445
11 ADD	-	300	300	-300	1.06		2,323,745	0.57	1,223,467	0.39	406,411,160
12 ADVANC	3,240,400	3,622,169	6,862,569	-381,769	33.79		11,234,438	0.60	4,306,304	0.32	1,880,333,993
13 ADVICE	119,100	936,900	1,056,000	-817,800	15.79		928,793	0.21	#N/A	#N/A	447,680,170
14 AE	133,800	45,000	178,800	88,800	2.56		155,288,715	1.53	38,450,400	0.38	10,175,999,960
15 AEONTS	17,100	35,100	52,200	-18,000	18.31		938,007	0.16	211,225	0.04	600,000,000
16 AFC	-	700	700	-700	29.17		75,315,204	10.37	31,173,421	5.20	725,999,923
17 AGE	1,000	66,100	67,100	-65,100	14.69		1,709,615	1.07	#N/A	#N/A	160,000,000
18 AH	110,100	72,300	182,400	37,800	4.73		213,902,601	7.19	241,595,912	8.13	2,974,209,736
19 AHC	-	17	17	-17	0.11		21,574,400	3.48	#N/A	#N/A	620,000,000
20 AI	40,360	9,635	49,995	30,725	0.68		109,809,180	2.14	#N/A	#N/A	5,143,071,814

Source : SET.OR.TH

ข้อมูลในเอกสารฉบับนี้ รวบรวมมาจากแหล่งข้อมูลที่เชื่อถือได้ อย่างไรก็ตาม บริษัทหลักทรัพย์ คิงส์ฟอร์ด จำกัด (มหาชน) ไม่สามารถที่จะยืนยันหรือรับรองความถูกต้องของข้อมูลเหล่านี้ได้ ไม่ว่าประการใด ๆ บทวิเคราะห์ในเอกสารนี้ จัดทำขึ้นโดยอ้างอิงถึงลักษณะพื้นฐานทางวิชาการที่เกี่ยวกับหลักทรัพย์วิเคราะห์ และมิได้เป็นการชี้แนะหรือเสนอแนะให้ซื้อหรือขายหลักทรัพย์ใด ๆ การตัดสินใจซื้อหรือขายหลักทรัพย์ใด ๆ ของผู้ลงทุน ไม่ว่าจะเกิดจากการอ่านบทความในเอกสารนี้หรือไม่ก็ตาม ล้วนเป็นผลจากการใช้วิจารณญาณของผู้ลงทุน โดยไม่มีส่วนเกี่ยวข้องกับบริษัทคิงส์ฟอร์ด จำกัด (มหาชน) ไม่มีการผิด

Disclaimer



KINGSFORD

คำแนะนำการลงทุน และความหมายของคำแนะนำการลงทุน

Stock Rating หมายถึงการให้คำแนะนำการลงทุนของบริษัท แบ่งเป็น 3 ระดับ

Buy หมายถึง ราคาพื้นฐานสูงกว่าราคาตลาด 15% หรือมากกว่า

Hold หมายถึงราคาพื้นฐานสูงกว่าราคาตลาดไม่เกิน 15% หรือต่ำกว่าราคาตลาดไม่เกิน 15 %

Sell หมายถึง ราคาพื้นฐานต่ำกว่าราคาตลาด 15% หรือมากกว่า

เอกสารฉบับนี้จัดทำขึ้นโดยบริษัทหลักทรัพย์คิงส์ฟอร์ด จำกัด (มหาชน) ข้อมูลที่ปรากฏในเอกสารฉบับนี้จัดทำโดยอาศัยข้อมูลที่ได้มาจากแหล่งที่เชื่อหรือควรเชื่อว่ามี ความน่าเชื่อถือ และ/หรือถูกต้อง อย่างไรก็ตามบริษัทไม่ยืนยัน และไม่รับรองถึงความครบถ้วนสมบูรณ์หรือถูกต้องของข้อมูลดังกล่าว และไม่ได้ประกันราคาหรือผลตอบแทน ของหลักทรัพย์ที่ปรากฏข้างต้น แม้ว่าข้อมูลดังกล่าวจะปรากฏข้อความที่อาจเป็นหรืออาจตีความว่าเป็นเช่นนั้นได้ บริษัทจึงไม่รับผิดชอบต่อการนำเอาข้อมูล ข้อความ ความเห็น และหรือบทสรุปที่ปรากฏในเอกสารฉบับนี้ไปใช้ไม่ว่ากรณีใดๆ ข้อมูลและความเห็นที่ปรากฏอยู่ในเอกสารฉบับนี้ได้ประสงค์จะชี้ชวน เสนอแนะ หรือจูงใจให้ลงทุน ใน หรือ ซื้อหรือขายหลักทรัพย์ที่ปรากฏในเอกสารฉบับนี้และข้อมูลมีการแก้ไขเพิ่มเติมเปลี่ยนแปลงโดยมีต้องแจ้งให้ทราบล่วงหน้า ผู้ลงทุนควรใช้ดุลยพินิจอย่างรอบคอบใน การลงทุนในหรือซื้อหรือขายหลักทรัพย์ บริษัทสงวนลิขสิทธิ์ในข้อมูลที่ปรากฏในเอกสารนี้ ห้ามมิให้ผู้ใดใช้ประโยชน์ ทำซ้ำ ดัดแปลง นำออกแสดง ทำให้ปรากฏหรือเผยแพร่ ต่อสาธารณชน ไม่ว่าด้วยประการใดๆ ซึ่งข้อมูลในเอกสารนี้ไม่ว่าทั้งหมดหรือบางส่วน เว้นแต่ได้รับอนุญาตเป็นหนังสือจากบริษัทเป็นการล่วงหน้า การกล่าว คิด หรืออ้างอิง ข้อมูลบางส่วนตามสมควรในเอกสารนี้ ไม่ว่าในบทความ บทวิเคราะห์ บทวิจัย หรือในเอกสาร หรือการสื่อสารอื่นใดจะต้องกระทำโดยถูกต้อง และไม่เป็นการก่อให้เกิดการ เข้าใจผิดหรือความเสียหายแก่บริษัท ต้องรับรู้ถึงความเป็นเจ้าของลิขสิทธิ์ในข้อมูลบริษัท และต้องอ้างอิงถึงเอกสารฉบับนี้ และวันที่ในเอกสารฉบับนี้ของบริษัทโดยชัดเจน การลงทุนในหรือซื้อหรือขายหลักทรัพย์ย่อมมีความเสี่ยง ท่านควรทำความเข้าใจอย่างถ่องแท้ต่อลักษณะของหลักทรัพย์แต่ละประเภทและควรศึกษาข้อมูลของบริษัทที่ออก หลักทรัพย์และข้อมูลอื่นใดที่เกี่ยวข้องก่อนการตัดสินใจลงทุนในหรือซื้อหรือขายหลักทรัพย์

ข้อมูลในเอกสารฉบับนี้ รวบรวมมาจากแหล่งข้อมูลที่น่าเชื่อถือ อย่างไรก็ดี บริษัทหลักทรัพย์ คิงส์ฟอร์ด จำกัด(มหาชน)ไม่สามารถที่จะยืนยันหรือรับรองความถูกต้องของข้อมูลเหล่านี้ได้ ไม่ว่าประการใดๆ บทวิเคราะห์ในเอกสารนี้ จัดทำขึ้นโดยอ้างอิง หลักเกณฑ์ทางวิชาการเกี่ยวกับหลักการวิเคราะห์ และมีได้เป็นการชี้แนะ หรือเสนอแนะให้ซื้อหรือขายหลักทรัพย์ใดๆ การตัดสินใจซื้อหรือขายหลักทรัพย์ใดๆ ของผู้อ่าน ไม่ว่าจะเกิดจากการอ่านบทความในเอกสารนี้หรือไม่ก็ตาม ล้วนเป็นผลจากการใช้ วิจารณญาณของผู้อ่าน โดยไม่มีส่วนเกี่ยวข้องกับอะไรรูปแบบใดๆ กับ บริษัทหลักทรัพย์ คิงส์ฟอร์ด จำกัด(มหาชน) ไม่ว่ากรณีใด

Disclaimer



KINGSFORD

Thai Institute of Directors Association (IOD) – Corporate Governance Report Rating 2024 (CG Score) ข้อมูล 28 ตุลาคม 2567



AAV	B	CBG	DITTO	GULF	KBANK	MFEC	PCSGH	RPC	SEAOIL	SSF	THIP	TRV	WINMED
ABM	BAFS	CENDEL	DMT	GUNKUL	KCC	MINT	PDJ	RPH	SELIC	SSP	THRE	TSC	WINNER
ACE	BAM	CFRESH	DOHOME	HANA	KCE	MODERN	PEER	RS	SENA	SSSC	THREL	TSTE	ZEN
ACG	BANPU	CHASE	DRT	HARN	KCG	MONO	PG	RT	SENX	STA	TIPH	TSTH	
ADVANC	BAY	CHEWA	DUSIT	HENG	KEX	MOONG	PHOL	RWI	SGC	STEC	TISCO	TTA	
AE	BBGI	CHOW	EASTW	HMPRO	KKP	MOSHI	PIMO	S	SGF	STGT	TK	TTB	
AF	BBL	CIMBT	ECF	HPT	KSL	MSC	PLANB	S&J	SGP	STI	TKS	TTCL	
AGE	BCH	CIVIL	ECL	HTC	KTB	MST	PLAT	SA	SHR	SUC	TKT	TTW	
AH	BCP	CK	EGCO	ICC	KTC	MTC	PLUS	SAAM	SICT	SUN	TLI	TU	
AIT	BCPG	CKP	EPG	ICHI	KTMS	MTI	PM	SABINA	SIRI	SUTHA	TM	TVDH	
AJ	BDMS	CNT	ERW	III	KUMWEL	MVP	PORT	SAK	SIS	SVI	TMILL	TVO	
AKP	BEC	COLOR	ETC	ILINK	LALIN	NCH	PPP	SAMART	SITHAI	SYMC	TMT	TVT	
AKR	BEM	COM7	ETE	ILM	LANNA	NER	PPS	SAMTEL	SJWD	SYNEX	TNDT	TWPC	
ALLA	BEYOND	CPALL	FLOYD	IND	LH	NKI	PR9	SAT	SKE	SYNTEC	TNITY	UAC	
ALT	BGC	CPAXT	FN	INET	LHFG	NOBLE	PRG	SAV	SKR	TASCO	TNL	UBE	
AMA	BGRIM	CPF	FPI	INSET	LIT	NRF	PRIME	SAWAD	SM	TBN	TOA	UBIS	
AMARIN	BJC	CPL	FPT	INTUCH	LOXLEY	NSL	PRM	SC	SMPC	TCAP	TOG	UKEM	
AMATA	BKIH	CPN	FVC	IP	LPN	NTSC	PRTR	SCAP	SNC	TCMC	TOP	UPF	
AMATAV	BLA	CPW	GABLE	IRC	LRH	NVD	PSH	SCB	SNNP	TEAMG	TPAC	UPOIC	
ANAN	BPP	CRC	GC	IRPC	LST	NWR	PSL	SCC	SNP	TEGH	TPBI	UV	
AOT	BR	CRD	GCAP	IT	M	NYT	PTT	SCCC	SO	TFG	TPIL	VARO	
AP	BRI	CREDIT	GFC	ITC	MAJOR	OCC	PTTEP	SCG	SONIC	TFMAMA	TPIPP	VGI	
ASIMAR	BRR	CSC	GFPT	ITEL	MALEE	OR	PTTGC	SCGD	SPALI	TGE	TPS	VIH	
ASK	BSRC	CV	GGC	ITTHI	MBK	ORI	Q-CON	SCGP	SPC	TGH	TQM	WACOAL	
ASP	BTG	DCC	GLAND	IVL	MC	OSP	QH	SOM	SPI	THANA	TQR	WGE	
ASW	BTS	DDD	GLOBAL	JAS	M-CHAI	PAP	QTC	SCN	SPRC	THANI	TRP	WHA	
AURA	BTW	DELTA	GPSC	JTS	MCOT	PB	RATCH	SDC	SR	THCOM	TRUBB	WHAUP	
AWC	BWG	DEMCO	GRAMMY	K	MFC	PCC	RBF	SEAFCO	SSC	THG*	TRUE	WICE	



2S	ARIP	BES	CM	FSMART	JCK	MATCH	ONEE	PSP	SECURE	SUPER	TITLE	TRT	WARRIX
AAI	ARROW	BH	COCOCO	FSX	JDF	MBAX	PATO	PSTC	SFLEX	SUSCO	TKN	TURTLE	WIN
ADB	ASIAN	BIZ	COMAN	FTI	JMART	MEGA	PDG	PT	SFT	SVOA	TMD	TVH	WP
AEONTS	ATP30	BOL	CPI	GEL	KGI	METCO	PJW	PTECH	SINO	SVT	TNR	UBA	
AHC	AUCT	BSBM	CSS	GIFT	KJL	MICRO	POLY	PYLON	SMT	TACC	TPA	UP	
AIRA	AYUD	BTC	DTCENT	GPI	KTIS	NC	PQS	QLT	SPQG	TAE	TPCH	UREKA	
APCO	BA	CH	EVER	HUMAN	KUN	NCAP	PREB	RABBIT	SPVI	TCC	TPCS	VCOM	
APCS	BBIK	CI	FE	IFS	L&E	NCL	PROUD	RCL	STANLY	TEKA	TPLAS	VIBHA	
APURE	BC	CIG	FORTH	INSURE	LHK	NDR	PSG	SAPPE	STPI	TFM	TPOLY	VRANDA	



A5	ASN	CHARAN	DOD	FNS	J	KIAT	MITSI	PHG	ROCTEC	SISB	STOWER	TNP	XO
ADD	BIG	CHAYO	DPAINT	GBX	JCKH	KISS	MK	PIN	SABUY	SKN	STP	TOPP	XPG
AIE	BIOTEC	CHIC	DV8	GENCO	JMT	KK	NAM	PRAPAT	SALEE	SKY	SVR	TRU	YUASA
ALLUCON	BIS	CHOTI	EASON	GTB	JPARK	KWC	NOVA	PRI	SAMCO	SMD	SWC	UEC	ZAA
AMC	BJCHI	CITY	EE	GYT	JR	LDC	NTV	PRIN	SANKO	SMIT	TAKUNI	UOBKH	
AMR	BLC	CMC	EFORL	ICN	JSP	LEO	NV	PROEN	SCI	SORKON	TC	VL	
ARIN	BVG	CPANEL	EKH	IIG	JUBILE	MCA	OGC	PROS	SE	SPG	TFI	WAVE	
ASEFA	CEN	CSP	ESTAR	IMH	KBS	META	PACO	PTC	SE-ED	SST	TMC	WFX	
ASIA	CGH	DEXON	ETL	IRCP	KCAR	MGC	PANEL	READY	SINGER	STC	TMI	WIK	

ข้อมูลในเอกสารฉบับนี้ รวบรวมมาจากแหล่งข้อมูลที่น่าเชื่อถือ อย่างไรก็ดี บริษัทหลักทรัพย์ คิงส์ฟอร์ด จำกัด(มหาชน)ไม่สามารถที่จะยืนยันหรือรับรองความถูกต้องของข้อมูลเหล่านี้ได้ ไม่ว่าประการใดๆ บทวิเคราะห์ในเอกสารนี้ จัดทำขึ้นโดยอ้างอิงถึงหลักเกณฑ์ทางวิชาการเกี่ยวกับหลักการวิเคราะห์ และมีได้เป็นการชี้แนะ หรือเสนอแนะให้ซื้อหรือขายหลักทรัพย์ใดๆ การตัดสินใจซื้อหรือขายหลักทรัพย์ใดๆ ของผู้อ่าน ไม่ว่าจะเกิดจากการอ่านบทความในเอกสารนี้หรือไม่ก็ตาม ล้วนเป็นผลจากการใช้วิจารณญาณของผู้อ่าน โดยไม่มีส่วนเกี่ยวข้องกับหรือผูกพันในใดๆ กับ บริษัทหลักทรัพย์ คิงส์ฟอร์ด จำกัด(มหาชน) ไม่มีการฉ้อโกง

Disclaimer



KINGSFORD

Thai Institute of Directors Association (IOD) – Corporate Governance Report Rating 2024 (CG Score) ข้อมูล 28 ตุลาคม 2567

ช่วงคะแนน	สัญลักษณ์	ความหมาย	Description
มากกว่า 90		ดีเลิศ	Excellent
80 - 89		ดีมาก	Very Good
70 - 79		ดี	Good
60 - 69		ดีพอใช้	Satisfactory
50 - 59		ผ่าน	Pass
ต่ำกว่า 50	No logo give	N/A	N/A

การเปิดเผยผลการสำรวจของสมาคมส่งเสริมสถาบันกรรมการบริษัทไทย (IOD) ในเรื่องการกำกับดูแลกิจการ (Corporate Governance) นี้เป็นการดำเนินการตามนโยบายของสำนักงานคณะกรรมการกำกับหลักทรัพย์และตลาดหลักทรัพย์ โดยการสำรวจของ IOD เป็นการสำรวจและประเมินจากข้อมูลของบริษัทจดทะเบียนในตลาดหลักทรัพย์แห่งประเทศไทยและตลาดหลักทรัพย์เอ็มเอไอ ที่มีการเปิดเผยต่อสาธารณะและเป็นข้อมูลที่ผู้ลงทุนทั่วไปสามารถเข้าถึงได้ ดังนั้นผลสำรวจดังกล่าวจึงเป็นการนำเสนอในมุมมองของบุคคลภายนอกโดยไม่ได้เป็นการประเมินการปฏิบัติและไม่ได้มีการใช้ข้อมูลภายในในการประเมิน อนึ่ง ผลการสำรวจดังกล่าว เป็นผลการสำรวจ ณ วันที่ปรากฏในรายงานการกำกับดูแลและกิจการบริษัทจดทะเบียนไทยเท่านั้น ดังนั้นผลการสำรวจจึงอาจเปลี่ยนแปลงได้ภายหลังจากดังกล่าว ทั้งนี้ บริษัทหลักทรัพย์ คิงส์ฟอร์ด จำกัด (มหาชน) มิได้ยืนยันหรือรับรองถึงความถูกต้องของผลการสำรวจดังกล่าวแต่อย่างใด

ข้อมูลในเอกสารฉบับนี้ รวบรวมมาจากแหล่งข้อมูลที่นำเชื่อถือ อย่างไรก็ดี บริษัทหลักทรัพย์ คิงส์ฟอร์ด จำกัด(มหาชน)ไม่สามารถที่จะยืนยันหรือรับรองความถูกต้องของข้อมูลเหล่านี้ได้ ไม่ว่าประการใดๆ บทวิเคราะห์ในเอกสารนี้ จัดทำขึ้นโดยอ้างอิงหลักเกณฑ์ทางวิชาการเกี่ยวกับหลักการวิเคราะห์ และมีได้เป็นการชี้แนะ หรือเสนอแนะให้ซื้อหรือขายหลักทรัพย์ใดๆ การตัดสินใจซื้อหรือขายหลักทรัพย์ใดๆ ของผู้อ่าน ไม่ว่าจะเกิดจากการอ่านบทความในเอกสารนี้หรือไม่ก็ตาม ล้วนเป็นผลจากการใช้วิจารณญาณของผู้อ่าน โดยไม่มีส่วนเกี่ยวข้องกับอะยู่ยกพันใดๆ กับ บริษัทหลักทรัพย์ คิงส์ฟอร์ด จำกัด(มหาชน) ไม่ว่ากรณีใด

Disclaimer



KINGSFORD

Anti-Corruption Progress Indicator 2024 (<https://www.thai-cac.com/who-we-are/our-members> .6 มกราคม 2568)

บริษัทจดทะเบียนที่ได้ประกาศเจตนารมณ์เข้าร่วม CAC

ACE	ANI	BLAND	DITTO	GREEN	IP	LIT	NEX	PRIME	S	SHR	SKE	SUPER	TPP	VNG
ALT	APCO	BPS	ECL	HL	JDF	MEDEZE	NTSC	PROEN	SAWAD	SINGER	SNNP	TBN	TQM	WELL
AMARIN	ASAP	CHASE	EVER	HUMAN	KJL	MJD	PLE	PROUD	SCAP	SINO	SOLAR	TMI	UOBKH	WIN
AMC	B52	CHG	FLOYD	IHL	LDC	MOSHI	PRI	PTC	SFT	SJWD	SONIC	TPAC	UREKA	XPG

บริษัทจดทะเบียนที่ได้ได้รับการรับรอง CAC

2S	BAM	CGH	DRT	GUNKUL	KASET	MENA	PDG	PTECH	SCG	SPRC	THIP	TSI	YUASA
AAI	BANPU	CHEWA	DUSIT	HANA	KBANK	META	PDJ	PTG	SCGD	SRICHA	THRE	TSTE	ZEN
ADB	BAY	CHOTI	EA	HARN	KCAR	MFC	PG	PTT	SCGP	SSF	THREL	TSTH	ZIGA
ADVANC	BBGI	CHOW	EASTW	HEMP	KCC	MFEC	PHOL	PTTEP	SCM	SSP	TIDLOR	TTB	
AE	BBL	CI	ECF	HENG	KCE	MINT	PIMO	PTTGC	SCN	SSSC	TIPCO	TTCL	
AF	BCH	CIG	EGCO	HMPRO	KGEN	MODERN	PK	PYLON	SEAOIL	SST	TIPH	TU	
AH	BCP	CIMBT	EP	HTC	KGI	MONO	PL	Q-CON	SE-ED	STA	TISCO	TURTLE	
AI	BCPG	CM	EPG	ICC	KKP	MOONG	PLANB	QH	SELIC	STGT	TKN	TVDH	
AIE	BE8	CMC	ERW	ICHI	KSL	MSC	PLANET	QLT	SENA	STOWER	TKS	TVO	
AIRA	BEC	COM7	ETC	ICN	KTB	MTC	PLAT	QTC	SENX	SUSCO	TKT	TWPC	
AJ	BEYOND	CPALL	ETE	IFS	KTC	MTI	PLUS	RABBIT	SFLEX	SVI	TMD	UBE	
AKP	BGC	CPAXT	FNS	III	L&E	NATION	PM	RATCH	SGC	SVOA	TMILL	UBIS	
AMA	BGRIM	CPF	FPI	ILINK	LANNA	NCAP	PPP	RBF	SGP	SVT	TMT	UEC	
AMANAH	BLA	CPI	FPT	ILM	LH	NEP	PPPM	RML	SIRI	SYMC	TNITY	UKEM	
AMATA	BPP	CPL	FSMART	INET	LHFG	NER	PPS	RS	SIS	SYNTEC	TNL	UPF	
AMATAV	BRI	CPN	FSX	INOX	LHK	NKI	PQS	RWI	SITHAI	TAE	TNP	UV	
AP	BROOK	CPW	FTE	INSURE	LPN	NOBLE	PR9	S&J	SKR	TAKUNI	TNR	VCOM	
APCS	BRR	CRC	GBX	INTUCH	LRH	NRF	PREB	SA	SM	TASCO	TOG	VGI	
AS	BSBM	CSC	GC	IRPC	M	OCC	PRG	SAAM	SMIT	TCAP	TOP	VIBHA	
ASIAN	BTG	CV	GCAP	ITC	MAJOR	OGC	PRINC	SABINA	SMPC	TEGH	TOPP	VIH	
ASK	BTS	DCC	GEL	ITEL	MALEE	OR	PRM	SAK	SNC	TFG	TPA	WACOAL	
ASP	BWG	DELTA	GFPT	IVL	MATCH	ORI	PROS	SAPPE	SNP	TFI	TPCS	WHA	
ASW	CAZ	DEMCO	GGC	JAS	MBAX	OSP	PRTR	SAT	SORKON	TFMAMA	TPLAS	WHAUP	
AWC	CBG	DEXON	GLOBAL	JMART	MBK	PAP	PSH	SC	SPACK	TGE	TRT	WICE	
AYUD	CEN	DIMET	GPI	JR	MC	PATO	PSL	SCB	SPALI	TGH	TRU	WIJK	
B	CENDEL	DMT	GPSC	JTS	MCOT	PB	PSTC	SCC	SPC	THANI	TRUE	WPH	
BAFS	CFRESH	DOHOME	GULF	K	MEGA	PCSGH	PT	SCCC	SPI	THCOM	TSC	XO	

คำชี้แจง ข้อมูลบริษัทที่เข้าร่วมโครงการแนวร่วมปฏิบัติของภาคเอกชนไทยในการต่อต้านทุจริต (Thai CAC) ของสมาคมส่งเสริมสถาบันกรรมการบริษัทไทย มี 2 กลุ่ม คือ

- ได้ประกาศเจตนารมณ์เข้าร่วม CAC
- ได้รับการรับรอง CAC

การเปิดเผยผลการประเมินดัชนีชี้วัดความคืบหน้าการป้องกันการมีส่วนเกี่ยวข้องกับการทุจริตคอร์รัปชัน (Anti-corruption Progress Indicators) ของบริษัทจดทะเบียนในตลาดหลักทรัพย์แห่งประเทศไทยซึ่งจัดทำโดยสถาบันไทยพัฒน์นี้ เป็นการดำเนินการตามนโยบายและตามแผนพัฒนาความยั่งยืนสำหรับบริษัทจดทะเบียนของสำนักงานคณะกรรมการกำกับหลักทรัพย์และตลาดหลักทรัพย์ โดยผลการประเมินดังกล่าวของสถาบันไทยพัฒน์ อาศัยข้อมูลที่ได้รับจากบริษัทจดทะเบียนตามที่บริษัทจดทะเบียนได้ระบุในแบบแสดงข้อมูลเพื่อการประเมิน Anti-corruption ซึ่งได้อ้างอิงข้อมูลมาจากแบบแสดงรายการข้อมูลประจำปี (แบบ 56-1) รายงานประจำปี (แบบ 56-2) หรือในบุคคลภายนอก โดยมีได้เป็นการประเมินการปฏิบัติของบริษัทจดทะเบียนในตลาดหลักทรัพย์แห่งประเทศไทย และได้ให้ข้อมูลภายใต้การประเมินเนื่องจากผลการประเมินดังกล่าวเป็นเพียงผลการประเมิน ณ วันที่ปรากฏในผลการประเมินเท่านั้น ดังนั้นผลการประเมินจึงอาจเปลี่ยนแปลงได้ภายหลังจากวันดังกล่าว หรือเมื่อข้อมูลที่เกี่ยวข้องมีการเปลี่ยนแปลง ทั้งนี้ บริษัทหลักทรัพย์ คิงส์ฟอร์ด จำกัด (มหาชน) มิได้ยืนยัน ตรวจสอบ หรือรับรองความถูกต้องครบถ้วนของผลการประเมินดังกล่าวแต่อย่างใด

ข้อมูลในเอกสารฉบับนี้ รวบรวมมาจากแหล่งข้อมูลที่น่าเชื่อถือ อย่างไรก็ดี บริษัทหลักทรัพย์ คิงส์ฟอร์ด จำกัด(มหาชน)ไม่สามารถที่จะยืนยันหรือรับรองความถูกต้องของข้อมูลเหล่านี้ได้ ไม่ว่าประการใดๆ บทวิเคราะห์ในเอกสารนี้ จัดทำขึ้นโดยอ้างอิงหลักเกณฑ์ทางวิชาการเกี่ยวกับหลักการวิเคราะห์ และมีได้เป็นการชี้แนะ หรือเสนอแนะให้ซื้อหรือขายหลักทรัพย์ใดๆ การตัดสินใจซื้อหรือขายหลักทรัพย์ใดๆ ของผู้อ่าน ไม่ว่าจะเกิดจากการอ่านบทความในเอกสารนี้หรือไม่ก็ตาม ล้วนเป็นผลจากการใช้วิจารณญาณของผู้อ่าน โดยไม่มีส่วนเกี่ยวข้องหรือพันธะผูกพันใดๆ กับ บริษัทหลักทรัพย์ คิงส์ฟอร์ด จำกัด(มหาชน) ไม่มีการฉ้อโกง

ชื่อ	นามสกุล	ตำแหน่ง	เลขที่ทะเบียน SEC	โทรศัพท์	อีเมล	เป็นนักวิเคราะห์ทางด้านปัจจัยพื้นฐาน (โปรดระบุชื่อหุ้นและกลุ่มอุตสาหกรรม)
อภิชัย	เรามาณะชัย	ผู้ช่วยกรรมการผู้จัดการ นักวิเคราะห์การลงทุนปัจจัยทางเทคนิค นักวิเคราะห์กลยุทธ์การลงทุน นักวิเคราะห์การลงทุนปัจจัยพื้นฐานด้านตลาดทุน	002939	02 829 6999 Ext. 2200	apichai.ra@kfsec.co.th	
นพพร	ฉายแก้ว	ผู้จัดการอาวุโส	043964	02 829 6999 Ext. 2203	noppom.ch@kfsec.co.th	พลังงานและปิโตรเคมี ยานยนต์ ขนส่งทางอากาศ
ณัฐวัช	ภูสุนทรศรี	นักวิเคราะห์	087077	02 829 6999 Ext. 2204	nattawat.po@kfsec.co.th	อาหาร, การแพทย์, พาณิชย
ณัฐ	แก้ววิสุทธิ์สกุล	ผู้ช่วยนักวิเคราะห์				เทคโนโลยีสารสนเทศและการสื่อสาร และกลุ่มบริการรับเหมาก่อสร้าง