



Set Index Data

Open	1,164.18		
High	1,168.73		
Low	1,157.96		
Closed	1,159.64		
Chg.	-0.42		
%Chg.	-0.04		
Value (mn)	32,500.31		
P/E(x)	15.79	UP	204
P/BV(x)	1.16	Unchanged	188
Yield (%)	4.32	Down	260
Market Cap (mn)	14,447.01		

SET 50 -100 - MAI - Futures Index

	Closed	chg.	(%)
SET 50	732.83	-0.20	-0.03
SET 100	1,588.11	-1.15	-0.07
S50_CON	732.40	1.50	0.21
MAI Index	245.48	-0.97	-0.39

Trading Breakdown : Daily

(Bt,m)	Buy	Sell	Net
Institution	3,060.69	3,424.35	-363.66
Broker Port	1,913.74	2,104.30	-190.56
Foreign	17,130.10	18,058.69	-928.59
Customer	10,357.27	8,874.46	1,482.81

Trading Breakdown : Month to Date

(Bt,m)	Buy	Sell	Net
Institution	42,289.22	40,051.62	2,237.63
Broker Port	22,139.60	27,725.23	-5,585.65
Foreign	202,516.29	215,166.83	-12,650.53
Customer	118,317.91	102,319.36	15,998.55

World Markets Index

	Closed	Chg.	(%)
Dow Jones	40,813.57	-537.36	-1.30
NASDAQ	17,303.01	-345.44	-1.96
FTSE100	8,542.56	1.59	0.02
Nikkei	36,790.03	-29.06	-0.08
Hang Seng	23,462.65	-137.66	-0.58

Commodities

	Closed	Chg.	(%)
Oil: Brent	70.11	-0.01	-0.01
Oil: Nymex	66.60	0.08	0.12
Gold	2,989.79	3.46	0.12
ZINC	2,965.00	63.00	2.17
BDIY Index	1,650.00	91.00	5.84

Analysts

Apichai Raomanachai
Fundamental and Technical Investment Analysis ID No. 002939
Tel 02-829-6999 Ext 2200
Email : apichai.ra@kfsec.co.th

Nopporn Chaykaew
Fundamental Analysis ID No. 043964
Tel 02-829-6999 Ext 2203
Email : noppoen.ch@kfsec.co.th

Nattawat Poosunthornsi
Fundamental Analysis ID No. 087077
Tel 02-829-6999 Ext 2204
Email : nattawat.po@kfsec.co.th

Market Wrap-Up

- SET วันที่ 13 มี.ค.68 ปิด -0.42 จุด อยู่ที่ 1,159.64 จุด มูลค่าการซื้อขาย 32,461 ลบ. สถาบันขาย 363 ลบ. พอร์ตโบรกขาย 190 ลบ.ต่างชาติขาย 928 ลบ.และรายย่อยซื้อ 1,482 ลบ. NVDR มียอดขายสุทธิ 538 ลบ. โดยมียอดซื้อในหุ้น TRUE,PTTEP,GULF,DELTA,BBL และมีขายหุ้น KBANK,SCB,KTB,BDMS,BH มูลค่า Short Sales อยู่ที่ 1,504 ลบ. หุ้นที่มี%ปริมาณ Short สูงคือ TAIWANHD13,TAIWANA13,TTB โดยนักลงทุนต่างชาติมีสถานะ Long ใน Index Futures จำนวน 17,515 สัญญา ยอดสะสมตั้งแต่ต้นปีต่างชาติ Long สุทธิรวม 6,059 สัญญา นักลงทุนต่างชาติขายพันฉบับตรจำนวน 3,741 ลบ.
- ตลาดหุ้นสหรัฐ DJIA -1.30%, S&P500 -1.39%, Nasdaq -1.96% นำโดยกลุ่มบริการสื่อสาร -2.67%,สินค้าฟุ่มเฟือย -2.58% ขณะที่กลุ่มสาธารณูปโภค +0.27% หลังนักลงทุนกังวลต่อภาวะสงครามการค้าสหรัฐ - EU มีแนวโน้มรุนแรงขึ้น ตลาดหุ้นยุโรป Stoxx600 -0.15% จากแรงขายกลุ่มผู้ผลิตแอลกอฮอล์ หลังสหรัฐจะเรียกเก็บภาษีนำเข้าในอัตรา 200% เช่นเดียวกับกลุ่มอาหาร & เครื่องดื่ม -0.2% และยานยนต์ -1.7%

Market View

- ตลาดหุ้นสหรัฐวันนี้ S&P500 ปรับลดลงจากจุดสูงสุดใน ก.พ. -10.1% ส่งผลให้ดัชนีเข้าสู่ในหมวดปรับฐาน เช่นเดียวกับ Nasdaq จากความกังวลภาวะสงครามการค้า หลัง EU ได้เรียกเก็บภาษีนำเข้าวิสกี้ของสหรัฐในอัตรา 50% เพื่อตอบโต้การถูกสหรัฐปรับขึ้นภาษีนำเข้าเหล็ก & อะลูมิเนียม ส่งผลให้ ปณ.ทรัมป์จะเก็บภาษีนำเข้าแอลกอฮอล์ & ไวน์จากยุโรปในอัตรา 200% ขณะที่ S&P500 VIX Index ปรับขึ้นอยู่ที่ 24.66 บ่งชี้ภาวะตลาดขยับผันผวนสูง ทางด้านข้อมูลเศรษฐกิจวานนี้ US PPI ก.พ. อยู่ที่ 3.2% & ม.ค. ที่ 3.7% & คัดที่ 3.3% YoY ส่วนค่าวันนี้ติดตามดัชนีความเชื่อมั่นผู้บริโภคสหรัฐ มี.ค. คาด 63.1 & ก.พ. 64.7
- ตลาดหุ้นยุโรปวันนี้ปรับลดลง จากแรงขายกลุ่มผู้ผลิตแอลกอฮอล์ เช่น เพอร์นอด ริคาร์ด, คัมพารี หลัง ปณ.ทรัมป์จะเรียกเก็บภาษีนำเข้าในอัตรา 200% ส่วนกลุ่มผู้ผลิตรถบรรทุกในยุโรปปรับลดลง หลังสหรัฐเตรียมยกเลิกการปล่อยไอเสีย ที่อนุทวีปในสมัยของ ปณ.ไบเดน บ่งชี้ภาวะสงครามการค้าสหรัฐ - ยุโรปมีแนวโน้มรุนแรงขึ้น ส่วนข้อมูลเศรษฐกิจค่าวันนี้ติดตาม CPI เยอรมัน, ฝรั่งเศส, สเปน ก.พ. รวมถึง ม.กระตุ่นเศรษฐกิจของเยอรมัน และความคืบหน้าการเจรจาข้อตกลงสันติภาพระหว่างรัสเซีย & ยูเครน
- ตลาดหุ้นเอเชียวานนี้ ดัชนียังเสถียร -0.58% จากความกังวลภาวะสงครามการค้า อาจส่งผลให้เศรษฐกิจสหรัฐและประเทศคู่ค้าต่างๆ เสี่ยงเข้าสู่ภาวะถดถอย ส่วนดัชนีในเอชวานนี้ -0.08% จากแรงขายหุ้นกลุ่มส่งออก ที่ถูกกดดันจากค่าเงินเยนแข็งค่า หลัง BOJ เผยจะทยอยลดมาตรการกระตุ้นทางการเงิน และลดขนาดงบดุลลง ส่งผลให้ BOJ มีโอกาสปรับขึ้นดอกเบี้ยต่อ แม้ว่าการประชุม BOJ วันที่ 19 มี.ค. คาดจะยังคงดอกเบี้ยไว้ที่ 0.5%
- ดัชนี SET วานนี้ -0.04% ปริมาณการซื้อขาย 32,461 ลบ. ต่างชาติขาย 928 ลบ. พอร์ตโบรกขาย 190 ลบ. สถาบันขาย 363 ลบ. และรายย่อยซื้อ 1,482 ลบ. โดยดัชนีปรับลดลงจากแรงขายในกลุ่มปิโตรเคมี, ขนส่ง, เกษตร และค้าปลีก แต่ได้แรงหนุนจากกลุ่มอิเล็กทรอนิกส์ ที่ปรับขึ้นตามดัชนี Nasdaq ขณะที่ภาพรวมตลาดขยับขาดปัจจัยบวกใหม่ หลังดัชนีมีการฟื้นขึ้นมาบ้าง ตอบรับข่าวการออกของ Thai ESGX ในช่วง พ.ค.- มิ.ย.เพื่อรองรับกองทุน LTF ที่กำลังครบกำหนดได้ถอนมูลค่า 1.8 แสน ลบ. แต่นักลงทุนยังกังวลต่อ ม.ปรับขึ้นภาษี Universal Tariffs ของสหรัฐในวันที่ 2 เม.ย. ซึ่งทางศูนย์พยากรณ์เศรษฐกิจ ม.หอการค้าไทยคาดว่าจะส่งผลลบต่อมูลค่าการส่งออกไทยราว 5.6 หมื่น ลบ. คิดเป็นผลลบต่อ GDP ไทยราว -0.3% ส่วนสัดส่วนหนี้ยังต้องติดตาม ม.กระตุ่นเศรษฐกิจในการประชุม ครม.วันอังคาร และการสรุปวันที่จะอภิปรายไม่ไว้วางใจ นายก ฯ

Daily Strategy

- ประเมินแนวรับดัชนี SET ที่ 1,140 - 1,150 แนวต้าน 1,170 คาดดัชนียังถูกกดดันจากภาวะสงครามการค้า และรอผลการประชุมเฟดในสัปดาห์หน้า แนะนำทยอยซื้อ SCB,KTB,PTT,ADVANC,CPALL,AOT,BDMS ซึ่งเป็นหุ้นที่กองทุน LTF ถืออยู่ในสัดส่วนสูง และมี ESG Rating A ถึง AAA / เก่งกำไร AURA มีสัญญาณบวกทางเทคนิค
- CENTEL* (ซื้อ / ราคาเป้าหมาย IAA Consensus 40.50 บาท) งด 4Q67 มีกำไรสุทธิ 667 ล้านบาท +309%QoQ, +57%YoY หนุนจากรายได้ทั้งธุรกิจโรงแรมและร้านอาหารที่เติบโตตามปัจจัยฤดูกาล นอกจากนี้ส่วนแบ่งกำไรจากบริษัทร่วมยังเพิ่มขึ้นจาก The Food Selection ส่วนภาพรวมปี 67 มีกำไรปกติ 1.78 พันล้านบาท +80%YoY สำหรับปี 68 บริษัทมองเป้าหมายการเติบโตของธุรกิจโรงแรมทางด้าน RevPar เพิ่มขึ้นอยู่ที่ 4,500-4,800 บาท จากปีก่อน 4,101 บาท โรงแรมที่พื้ชากลับมาเปิดเต็มปีหลังการ renovate โรงแรมในญี่ปุ่น Osaka มี world expo 2025 ส่วนธุรกิจอาหาร SSSG ขยายตัว 3-5% ด้านส่วนแบ่งกำไรจากบริษัทร่วมวางแผนการเติบโตของร้าน Shinkanzen ขยายอีก 15 สาขาในปี 68 รวมถึงร้านนักล่าหูกะทะและ Katsu Modori ที่เติบโตได้ดี พร้อมมีแผน M&A เพิ่มอีก ทั้งนี้ตลาดประเมินกำไรปี 68-69 ที่ 1.87 พันล้านบาท (+7%YoY) และ 2.7 พันล้านบาท (+16%YoY)
- BDMS (ซื้อ / ราคาเป้าหมาย 36.00 บาท) กำไรสุทธิ 4Q67 อยู่ที่ 4,333ลบ. (+9.64%YoY, +2.04%QoQ) หนุนจากรายได้ผู้ป่วยต่างชาติ(รวม +10% นำโดยการค้า +56%YoY จีน +34%YoY/USA +29%YoY) ด้านU-rate IPD ของ4Q67 แม้ปรับตัวลงมาอยู่ที่ระดับ62% แต่ยังคงต้นทุนค่าใช้จ่ายได้ดี ประจวบกับรายได้อื่นที่สูงขึ้นจาก Mövenpick BDMS Wellness Resort และมี Tax Credit ส่งผลให้ GPM และNPM สูงขึ้น YoY QoQ ส่วน 1Q68 แม้มีปัจจัยกดดันจาก 1.ประกันรูปแบบ Co-pay ตั้งแต่ 20 มี.ค.68 และ 2.รวมก่อนในช่วง 28ก.พ.-29มี.ค.68 อย่างไรก็ตาม คาดว่าการดำเนินงานจะยังสามารถอยู่ในเกณฑ์ที่ดีได้จากร.พ.ในต่างจังหวัดที่ทำได้ในช่วงปี67 ที่ผ่านมา ส่วนภาพรวมรายได้ ม.ค.-ก.พ.68 ยังเห็นการบวกต่อเนื่องได้ดี YoY โดยผู้บริหารวางแผนการเติบโตของรายได้ในช่วง 1H68 ราว +7 ถึง 8%YoY

ข้อมูลในเอกสารฉบับนี้ รวบรวมมาจากแหล่งข้อมูลที่น่าเชื่อถือ อย่างไรก็ดี บริษัทหลักทรัพย์ คิงส์ฟอร์ด จำกัด (มหาชน) ไม่สามารถที่จะยืนยันหรือรับรองความถูกต้องของข้อมูลเหล่านี้ได้ ไม่ว่าประการใด ๆ บทวิเคราะห์ในเอกสารนี้ จัดทำขึ้นโดยอ้างอิงหลักเกณฑ์ทางวิชาการเกี่ยวกับหลักการวิเคราะห์ และไม่ได้เป็นการชี้นำ หรือเสนอแนะให้ซื้อหรือขายหลักทรัพย์ใด ๆ การตัดสินใจซื้อหรือขายหลักทรัพย์ใด ๆ ของผู้อ่าน ไม่ว่าจะเกิดจากการอ่านบทความในเอกสารนี้หรือไมก็ตาม ล้วนเป็นผลจากการใช้วิจารณญาณของผู้อ่าน โดยไม่มีส่วนเกี่ยวข้องกับหรือพันธะผูกพันใด ๆ กับ บริษัทหลักทรัพย์ คิงส์ฟอร์ด จำกัด(มหาชน) ไม่ว่ากรณีใด



Daily Key Factors

Oil Update(-) WTI เม.ย. -\$1.13 อยู่ที่ \$66.55 / บาร์เรล, Brent พ.ค. -\$1.07 อยู่ที่ \$69.88/บาร์เรล หลัง EIA คาดอุปทานน้ำมันทั่วโลกจะมีประมาณมากกว่าอุปสงค์ราว 6 แสนบาร์เรล/วัน ในปีนี้

Gold Update(+) Comex Gold เม.ย.\$+44.50 อยู่ที่ \$2,991.30 /ออนซ์ โดยทองคำเป็นสินทรัพย์ปลอดภัย หลังมีความไม่แน่นอนตอนนโยบายการค้าของปธน.ทรัมป์ ขณะที่กองทุน SPDR Gold Trust เพิ่มการถือทองคำสู่ระดับ 907.82 ตัน สูงสุดนับตั้งแต่ ส.ค. 66 และ 5.กลางจีนซื้อทองคำติดต่อกันเป็นเดือนที่ 4

Fund Flow(-) Fund Flow ต่างชาติในตลาด TIP วานนี้ ขายสุทธิ -74.46 ล้านดอลลาร์สหรัฐ ขายหุ้นไทย -27.47 ล.ดอลลาร์สหรัฐ ขายหุ้นอินโดฯ -54.59 ล.ดอลลาร์สหรัฐ และซื้อหุ้นฟิลิปปินส์ +7.60 ล.ดอลลาร์สหรัฐ

- (0) ค่าเงินบาทเข้านี้แข็งค่าอยู่ที่ 33.63 บาท/ดอลลาร์สหรัฐ
- (0) ผลตอบแทนพันธบัตรสหรัฐ 10 ปี ลดลงอยู่ที่ 4.28 %
- (+) ดัชนี BDI วานนี้ +91 จุด อยู่ที่ 1,650
- (-) BitCoinเข้านี้ -3.10% อยู่ที่ 81,322 ดอลลาร์สหรัฐ

Economic Calendar

ในประเทศ

- 31 มี.ค. ธปท. รายงานภาวะเศรษฐกิจและการเงินไทย
- สัปดาห์ที่3 ส.อ.ท. แถลงยอดผลิตและส่งออกรถยนต์ รถจักรยานยนต์และชิ้นส่วนยานยนต์
- สัปดาห์ที่4 กระทรวงพาณิชย์ แถลงภาวะการค้าระหว่างประเทศ
- สศอ.แถลงดัชนีอุตสาหกรรม
- สศค.รายงานภาวะเศรษฐกิจการคลัง, ภาวะเศรษฐกิจภูมิภาค, ดัชนีความเชื่อมั่นอนาคตเศรษฐกิจภูมิภาค

ต่างประเทศ

- 17 มี.ค. US ดัชนียอดขายปลีก (ก.พ.)
- 19 มี.ค. EU ดัชนีราคาผู้บริโภค (CPI) (ก.พ.)
- 20 มี.ค. US การตัดสินใจเกี่ยวกับอัตราดอกเบี้ย
- US การแถลงข่าวต่อสื่อมวลชนของ FOMC
- US สินค้าคงคลังน้ำมันดิบ
- US จำนวนคนที่ยื่นขอรับสวัสดิการว่างงานครั้งแรก
- US ดัชนีภาคการผลิตจากธนาคารกลางรัฐฟิลาเดลเฟีย (มี.ค.)
- US ยอดขายบ้านมือสอง (Existing Home Sales) (ก.พ.)

Theme Strategy

Theme หุ้นเด่น 1H68 เน้น หุ้นในธุรกิจใหม่ที่เป็น Trend ในอนาคต อย่าง Data Center รวมถึงหุ้นที่มีแนวโน้มกำไรปกติ 4Q67-1Q68 คาดออกมาดี และ หุ้นที่ได้รับความผันผวนได้ดีจากความเสี่ยง Trade War/ธนาคารกลางหลักมีแนวโน้มชะลอการลดดอกเบี้ย

- (1) กลุ่มธนาคารที่มี Sentiment บวกจากธนาคารกลางหลักมีแนวโน้มชะลอการลดดอกเบี้ย/มี Yield สูง BBL, KTB, KBANK, TISCO*, TTB*
- (2) กลุ่มการอุปโภคบริโภค ได้ประโยชน์จากมาตรการกระตุ้นเศรษฐกิจในประเทศ CPALL, CPAXT*, CRC, NSL*, TNP*, OSP*
- (3) กลุ่มโรงพยาบาล BDMS, BH, PR9*, SKR
- (4) กลุ่มมีโอกาสเกี่ยวข้องกับการลงทุน Data Center/ธุรกิจ Trend อนาคต ADVANC,INTUCH*,TRUE,GULF*,AMATA
- (5) กลุ่มสินค้า IT ที่ได้ประโยชน์จากการเปลี่ยนถ่ายเทคโนโลยี(เช่น AI function/ 4G to 5G) SYNEX*, ADVICE*, SIS*
- (6) กลุ่มที่มี Sentiment บวกจาก Entertainment Complex BTS*, VGI*, MBK*, BA

**หุ้นแนะนำเชิงกลยุทธ์ที่ยังไม่อยู่ใน Coverage ของฝ่ายวิจัย

Asset Allocation: Equity 55% Fixed Income 30% Alternative Investment etc. Gold 10% Cash 5%

Today Fundamental Research: -

Monthly Portfolio February 2025: CPALL, SYNEX*, KLINIQ, SHR*, TEGH*



CPF ส่งไปอวกาศ พ.ศ. กำไรโตรับราคาขายดี CPF แยมเตรียมส่งไปไทยไปอวกาศเดือนพฤษภาคม 2568 คาดเริ่มทำการตลาดได้ราวกรกฎาคม หลังนักบินอวกาศกลับมาโลก หนุนแบรนด์เป็นที่รู้จักทั่วโลก หนุนยอดขายพุ่ง มั่นใจกำไรปีสูงกว่าปีก่อนที่ 1.95 หมื่นล้านบาท เหตุรายได้โต 5-8% จากวอลุ่ม-ราคาหมู-โกเพิ่มขึ้น พร้อมเดินหน้าลด "หนี้ต้นทุน" ต่อเนื่อง ตั้งงบลงทุนปีไม่เกิน 2 หมื่นล้านบาท มีหุ้นบริษัทอยู่ "C.P. Vietnam" "ได้รับอนุมัติเข้าเทรดในตลาดหลักทรัพย์เวียดนามปีนี้"

AOT ต่างแดนหนุนเต็มสูบสองไตรมาสเดียว บินพิค AOT มั่นใจผลงานปี 2568 เติบโตต่อเนื่องจากอุตสาหกรรมการบิน และปริมาณผู้โดยสารต่างประเทศหนุนเต็มสูบ พบ ได้หวัน, รัสเซีย, อินเดีย, เกาหลีใต้ และจีนนิยมเที่ยวไทย พร้อมเผยปมคิงเพาเวอร์ เลื่อนชำระผลประโยชน์ ไม่กระทบต่อผลดำเนินงาน (ทันสมัย)

MEDEZE มั่นงบ Q1 พุ่ง 30% ลุยลงทุนต่อยอดธุรกิจแกร่ง MEDEZE จ่อใช้เงิน 552 ล้านบาท ซื้อที่ดินสามพราน 14 ไร่ ภายในไตรมาส 2/2568 รองรับโอกาสขยายธุรกิจนำยาเลียงเซลล์-ผลิตภัณฑ์การแพทย์ขั้นสูง พร้อมลงทุน AI ราว 12 ล้านบาท ทำระบบ MEDEZE Plus Auto Matching เพื่อวิเคราะห์การตลาด-รับมือ Bot Trade เชื่อรายได้ 1/2568 โต 20-30% แม้เป็นโลว์ซีชันเก็บสเต็มเซลล์ ส่วนธุรกิจเซลล์รากเส้นผมมองเป็น New S-Curve จากมูลค่าตลาดสูง 4 พันล้านบาท (ทันสมัย)

A5 ชูรายได้ชน 2.2 พันล้าน เดินแผนสู่ตลาดคาร์บอน A5 ปักเป้าปี 2568 โภจรายได้ราว 2.2 พันล้านบาท โครงการเรียงคิวปักเพียบ แคมเดินหน้าเปิดบ้านหุ 3 โครงการใหม่ มูลค่ารวม 4.65 พันล้านบาท ปูทางต่อยอด-หนุนการเติบโตในอนาคต แคมเดินเกมสู่ Carbon Neutrality ในปี 2593 (ทันสมัย)

TMAN มุ่งผลิตยาอัญมุลค่า วางเป้าโดยเงินทั้งใน-ตปท. TMAN เดินเกมรุกตลาดเต็มรูปแบบ ลุยเปิดตัวสินค้าใหม่ ตอกย้ำความเชี่ยวชาญด้านยารักษาโรคและผลิตภัณฑ์เพื่อสุขภาพ พร้อมขยายช่องทางจำหน่ายทั้งในและต่างประเทศ หัวดินแบรนด์ Propolis สู่เวทีโลก เสริมแกร่งฐานลูกค้าครอบคลุมทุกกลุ่มเป้าหมาย (ทันสมัย)

FM ตีลพณมิติระดับโลกขยายฐานลูกค้ารายใหม่ FM เร่งขยายกำลังการผลิต ทั้งโรงงานชาและโกและโรงงานโกแปรรูป เงินลงทุนรวมประมาณ 900 ล้านบาท คาดจะเริ่มเฟสแรกในไตรมาสที่ 2/2568 คาดจะเสร็จสิ้นปี 2569 ส่งผลให้ภายในปี 2570 จะมีรายได้เพิ่มขึ้นแตะ 1 หมื่นล้านบาท รวมถึงยังคงขยายฐานลูกค้าในประเทศใหม่ๆ และหาพันธมิตรที่เป็นแบรนด์ระดับโลก (ทันสมัย)

bj.mai กลุ่มเทคกำไรสูงสุด บริการผลงานทะยาน 240% bj.mai โชว์ผลงานปี 2567 กวาดยอดขายรวมทะลุ 2 แสนล้านบาท กำไรทะยาน 5.5% แตะ 5.55 พันล้านบาท พบกลุ่มเทคโนโลยีกำไรสูงสุด 1.71 พันล้านบาท ขณะที่กลุ่มบริการมีกำไรเติบโตสูงสุด 240.90% อยู่ที่ 1.18 พันล้านบาท จากปีก่อนหน้า 348 ล้านบาท (ทันสมัย)

MVP จับมือหาใหญ่ AI รุกบริการยืนยันตัวตน MVP จับมือ World องค์กรเทคโนโลยีโดยผู้ก่อตั้ง ChatGPT รุกเปิดตัวบริการพิสูจน์ตัวตน มนุษย์ป้องกันมิฉ้อฉล เฟสแรก บริการ 3 จุดในกรุงเทพฯ หัว 3 ปี มีคนใช้บริการกว่าล้านราย ส่งสัญญาณผลงานไตรมาสแรกเป็นบวก หลังกำไรบรรทัดสุดท้ายไม่มีตั้งสำรองก้อนใหญ่อีกแล้ว (ทันสมัย)

WINMED แกร่งแบ็กล็อก 150 ล. จ่อจับมือเอกชน WINMED ส่งสัญญาณปี 2568 โตแกร่ง ต้นแบ็กล็อกกว่า 150 ล้านบาท จ่อปักปีนี้ทั้งหมด พร้อมเปิดโครงการพิเศษตรวจคัดกรองมะเร็งเต้านมด้วยวิธี Thermogram.AI ฟรี 1,000 สิทธิ มั่นใจโครงการ Winmed Cares จับมือภาคเอกชนช่วยเพิ่มวอลุ่มสูงขึ้น พร้อมเดินหน้าประมูลงานภาครัฐ-เอกชน เพียบ (ทันสมัย)

NCP แดกไลน์ธุรกิจเจาะตลาดสัตว์เลี้ยง NCP รุกแดกไลน์เมกะเทรนด์ เจาะตลาดผลิตภัณฑ์เสริมอาหาร สำหรับผู้บริโภคใหม่ที่ใส่ใจสุขภาพ และสำหรับสัตว์เลี้ยง พร้อมทุ่มงบ 10 ล้านบาท พัฒนาระบบเทคโนโลยี และเทคโนโลยี AI เพิ่มประสิทธิภาพงานขาย ปักเป้าดันรายได้โต 20-30%

SAMCO กางแผนปี 68 ลุยเปิด 3 โครงการใหม่ มูลค่ารวมกว่า พันล้าน SAMCO เผยทิศทางการธุรกิจปี 2568 รุกเติมพอร์ตบ้านเช็กเมนต์ลักซ์ ชิวรี เล็งเปิดตัวโครงการใหม่ 3 โครงการ มูลค่ารวมกว่า 1,000 ล้านบาท ปักธง 3 ทำเลศักยภาพ เกษตร-นวมินทร์ และลาซาล (ทันสมัย)

MASTER ควง 'กรวิน' ทุ่ม 250 ล. ผุดรพ.ใหม่ MASTER ผึก "กรวิน" ทุ่มงบลงทุน 250 ล้านบาท สยายปีกอีสานตอนกลาง เปิดตัวโรงพยาบาล "KRM Plastic Surgery Hospital" โรงพยาบาลเฉพาะทางด้านศัลยกรรม ความงามครบวงจร ให้บริการด้านศัลยกรรมและเพิ่มบริการครบวงจรด้านความงาม คาดรับรู้ส่วนแบ่งกำไรราว 80-100 ล้านบาท จากการเปิดให้บริการ 3 โรงพยาบาลใหม่ ในกลุ่มของพาร์ตเนอร์ (ทันสมัย)

GABLE ชี้ทางรอดภัยไซเบอร์ สร้างโอกาสทางธุรกิจเพิ่ม GABLE โดยไซเบอร์จิ้นคิส ชี้ปี 2568 ปีแห่งความท้าทายด้าน Cybersecurity พร้อมแนะโซลูชัน Cloud Security ทางรอดภัยไซเบอร์ โดยเฉพาะการเพิ่มขีดความสามารถในการประมวลผลข้อมูลและสร้างโอกาสทางธุรกิจใหม่ๆ ที่ทั้งภาครัฐและธุรกิจองค์กรต้องให้ความสำคัญในการพัฒนาควบคู่กัน

IRPC จ่อขายหุ้นกู้ 5 ชุด เปิดจองซื้อ 20-24 มี.ค. ชุดออกเบี่ย 3.8-4.35% IRPC จ่อเสนอขายหุ้นกู้ระหว่างวันที่ 20-21 และ 24 มีนาคม จำนวน 5 ชุด รุ่นอายุ 4, 6, 7, 9 ปี และหุ้นกู้ดิจิทัล อายุ 5 ปี ดอกเบี่ยคงที่ระหว่าง 3.80-4.35% ต่อปี ชูเรตติ้ง ระดับ "A-" แนวโน้ม "Stable" (ทันสมัย)

บจ.ปี 67 กำไร 8.59 แสนล. 'ทองเที่ยว-นิคม-แบงก์' โตตลท.เผย บจ. ใน SET รายงานผลการดำเนินงานปี 2567 มีกำไรสุทธิรวม 8.59 แสนล้านบาท ลดลง 3.7% YoY เหตุ "กลุ่มน้ำมัน-ปิโตรเคมี-เคมีภัณฑ์" ชุด แต่กลุ่มธุรกิจทั่วไปกำไรสุทธิเพิ่มขึ้น "ทองเที่ยว-แบงก์-นิคมอุตสาหกรรม ฯลฯ" ด้านบจ.ใน mai กำไรสุทธิรวมโต 5.55 พันล้านบาท เพิ่มขึ้น 5.5% YoY

โกลเบล็กรุกไพรเวทเวลธ์ ปักธงเพิ่ม AUM หมื่นล้านบาท โกลเบล็กประกาศเกมรุกปี 2568 ตั้งเป้าการเติบโต 10% เล็งขยายธุรกิจบริหารความมั่งคั่งเพิ่ม AUM แตะ "หมื่นล้านบาท" พร้อมพัฒนาผลิตภัณฑ์ใหม่ DRx-Structured Note รองรับนักลงทุนทุกกลุ่ม รวมถึงศึกษาแนวทางพัฒนา Gold Link Note เพื่อเพิ่มโอกาสการลงทุนในอนาคต เน้นจับตาดูทิศทางตลาดหุ้น ส่อแววมั่นผวนต่อเนื่อง จากนโยบายทรมมี มองหุ้นไทยเป็นโอกาสสำหรับการลงทุนหุ้นปันผลระยะยาว (ทันสมัย)

ข้อมูลในเอกสารฉบับนี้ รวบรวมมาจากแหล่งข้อมูลที่น่าเชื่อถือ อย่างไรก็ดี บริษัทหลักทรัพย์ คิงส์ฟอร์ด จำกัด (มหาชน) ไม่สามารถที่จะยืนยันหรือรับรองความถูกต้องของข้อมูลเหล่านี้ได้ ไม่ว่าประการใด ๆ บทวิเคราะห์ในเอกสารนี้ จัดทำขึ้นโดยอ้างอิงหลักเกณฑ์ทางวิชาการเกี่ยวกับหลักการวิเคราะห์ และมีได้เป็นกรณีนำ หรือเสนอแนะให้ซื้อหรือขายหลักทรัพย์ใด ๆ การตัดสินใจซื้อหรือขายหลักทรัพย์ใด ๆ ของผู้อ่าน ไม่ว่าจะเกิดจากการอ่านบทความในเอกสารนี้หรือไม่ก็ตาม ล้วนเป็นผลจากการใช้วิจารณญาณของผู้อ่าน โดยไม่มีส่วนเกี่ยวข้องกับบริษัทฯ ในใด ๆ กับ บริษัทหลักทรัพย์ คิงส์ฟอร์ด จำกัด (มหาชน) ไม่ควรเข้าใจ



ที่มา: TQ Professional, Dav

Resistance 1,165 - 1,175

Support 1,155 - 1,145

SET Daily: Sideways down

กลยุทธ์การลงทุน SET Index แก่งตัวแถบบริเวณ low ด้าน indicator รอคการฟื้นตัว ช่วงสั้นคาดยัง sideways down โดยมีแนวรับตาม gap บริเวณ 1,155/1,145 แนวต้าน 1,165/1,175



ที่มา: TQ Professional, TF weekly

SET Weekly: รหาฐาน

กลยุทธ์การลงทุน ติดตามนโยบายต่างๆ ของทรัมป์ ทิศทาง fund flow ต่างชาติไหลออกจากตลาด TIP สะท้อนคาดการณ์นโยบายการเงินการคลังของสหรัฐฯ รวมถึงแนวโน้มสงครามการค้าที่รุนแรง ทางเทคนิค TF weekly แท่งเทียนรายสัปดาห์พักตัวทำ low หลุดกรอบ parallel ส่วนใน TF Monthly ย่อหลุดสามเหลี่ยมต่ำกว่า EMA200 Month ดังนั้นยังเป็นขาลงรอสัญญาณสร้างฐานให้เจอก่อน // แนวรับ 1,145 /1,105 แนวต้าน 1,345/1,385



ที่มา: TQ Professional, TF daily

Gold Spot: ขึ้นขายลงซื้อ

กลยุทธ์การลงทุน Gold Spot มีปัจจัยหนุนในฐานะสินทรัพย์ปลอดภัย // แท่งเทียนขยับทำ new high พร้อม RSI / MACD ที่ฟื้นตัว เน้น trading แบบขึ้นขายลงซื้อ ประเมินแนวต้าน US\$3,300-3,030/Oz แนวรับ US\$2,955-2,935/Oz

Resistance 3,000 - 3,030

Support 2,955 - 2,935

Technical Analyst

Apichai Raomanachai No. 002939

Asst. Technical Analyst

Noppom Chaykaew No. 043964

ข้อมูลในเอกสารฉบับนี้ รวบรวมมาจากแหล่งข้อมูลที่เชื่อถือได้ อย่างไรก็ดี บริษัทหลักทรัพย์ คิงส์ฟอร์ด จำกัด (มหาชน) ไม่สามารถที่จะยืนยันหรือรับรองความถูกต้องของข้อมูลเหล่านั้นได้ ไม่ว่าประการใด ๆ บทวิเคราะห์ในเอกสารนี้ จัดทำขึ้นโดยอ้างอิงหลักเกณฑ์ทางวิชาการเกี่ยวกับหลักการวิเคราะห์ และมีได้เป็นการชี้นำ หรือเสนอแนะให้ซื้อหรือขายหลักทรัพย์ใด ๆ การตัดสินใจซื้อหรือขายหลักทรัพย์ใด ๆ ของผู้อ่าน ไม่ว่าจะเกิดจากการอ่านบทความในเอกสารนี้หรือไม่ก็ตาม ล้วนเป็นผลจากการใช้วิจารณญาณของผู้อ่าน โดยไม่มีส่วนเกี่ยวข้องกับหรือพ้องกันใด ๆ กับ บริษัทหลักทรัพย์ คิงส์ฟอร์ด จำกัด(มหาชน) ไม่ว่ากรณีใด



ที่มา ; TQ Professional

BCPG

Resistance 6.10-6.20

Support 5.75

แนะนำเก็งกำไร แท่งเทียนทยอยแกว่งตัวขึ้นจากแนวพัก ล่าสุดติดขึ้นเหนือเส้น EMA ระยะสั้น ด้านปริมาณการซื้อขายเข้าสะสม ส่วน RSI / MACD เริ่มขยับบวก คาดหวังการฟื้นตัวขึ้นต่อ โดยมีแนวต้าน 6.10-6.20 บาท แนวรับ 5.75 บาท จุด Stop Loss 5.60 บาท



ที่มา ; TQ Professional

NOBLE

Resistance 2.40-2.46

Support 2.18

แนะนำเก็งกำไร แท่งเทียนติดขึ้นจากโซนล่าง ล่าสุดกลับมาขึ้นเหนือเส้นค่าเฉลี่ย 25 วัน ด้านปริมาณการซื้อขายเร่งตัวขึ้นเด่น ส่วน RSI / MACD มีสัญญาณบวก หากยืนแนวรับ 2.18 บาท ได้คาดหวังการทยอยขึ้นต่อ โดยมีแนวต้านถัดไป 2.40-2.46 บาท และ Stop Loss 2.12 บาท



ที่มา ; TQ Professional

THANI

Resistance 1.80-1.94

Support 1.63

แนะนำเก็งกำไร แท่งเทียนทำจังหวะยิงขึ้นสลับพัก พร้อมปริมาณการซื้อขายเข้าสะสม ส่วน MACD / RSI ขยับขึ้นด้วยสัญญาณเชิงบวก ระยะถัดไป คาดหวังการแกว่งขึ้นสู่แนวต้านเส้น EMA200 วันที่ 1.80 บาท และ gap ที่ 1.94 บาท ส่วนแนวรับ 1.63 บาท และ Stop Loss ที่ 1.58 บาท

Technical Analyst

Apichai Raomanachai No. 002939

Asst. Technical Analyst

Nopporn Chaykaew No. 043964

ข้อมูลในเอกสารฉบับนี้ รวบรวมมาจากแหล่งข้อมูลที่เชื่อถือได้ อย่างไรก็ดี บริษัทหลักทรัพย์ คิงส์ฟอร์ด จำกัด (มหาชน) ไม่สามารถที่จะยืนยันหรือรับรองความถูกต้องของข้อมูลเหล่านั้นได้ ไม่ว่าประการใด ๆ บทวิเคราะห์ในเอกสารนี้ จัดทำขึ้นโดยอ้างอิงหลักเกณฑ์ทางวิชาการเกี่ยวกับหลักการวิเคราะห์ และมีได้เป็นการชี้นำ หรือเสนอแนะให้ซื้อหรือขายหลักทรัพย์ใด ๆ การตัดสินใจซื้อหรือขายหลักทรัพย์ใด ๆ ของผู้อ่าน ไม่ว่าจะเกิดจากการอ่านบทความในเอกสารนี้หรือไม่ก็ตาม ล้วนเป็นผลจากการใช้วิจารณญาณของผู้อ่าน โดยไม่มีส่วนเกี่ยวข้องกับหรือพินัยผูกพันใด ๆ กับ บริษัทหลักทรัพย์ คิงส์ฟอร์ด จำกัด(มหาชน) ไม่ว่ากรณีใด

SET50 Index Futures

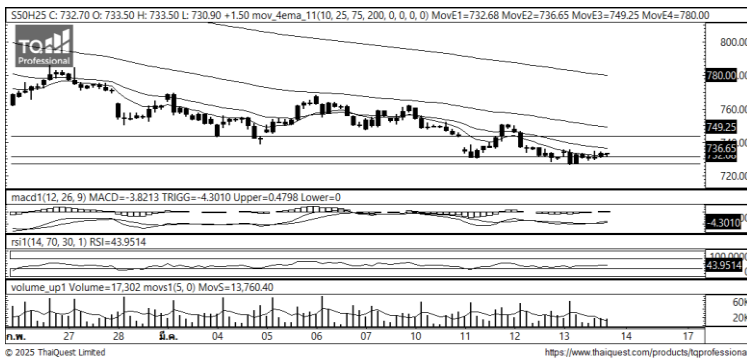


KINGSFORD

วันศุกร์ที่ 14 มีนาคม พ.ศ. 2568

Market Overview

- นักลงทุนต่างชาติ Long สุทธิ 43,740 สัญญา ยอดสะสมประจำเดือน มี.ค มียอด Long สุทธิ 20,247 สัญญา และ ยอดสะสมปี 2568 เป็นยอด Long สุทธิ 32,284 สัญญา
- ดัชนี DJIA ปิดที่ 1.30%, ดัชนี S&P 500 ปิดที่ -1.39% และดัชนี Nasdaq ปิดที่ -1.96%
- Nasdaq เข้าสู่เขตปรับฐาน นั้น สะท้อนให้เห็นว่านักลงทุนมีความวิตกกังวลมากขึ้นเกี่ยวกับผลกระทบของสงครามการค้า โดยล่าสุด EU ประกาศเรียกเก็บภาษีวิสกี้ที่นำเข้าจากสหรัฐฯ ในอัตรา 50% เพื่อตอบโต้สหรัฐฯ ที่เรียกเก็บภาษีเหล็กและอะลูมิเนียมจากยุโรป ซึ่งส่งผลให้ประธานาธิบดีโดนัลด์ ทรัมป์ อยู่น่าทางแพลตฟอร์ม Truth Social ว่าจะเรียกเก็บภาษีผลิตภัณฑ์แอลกอฮอล์และไวน์นำเข้าจาก EU สูงถึง 200%



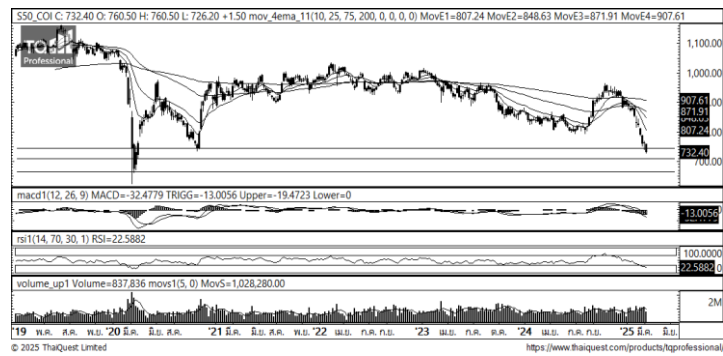
ที่มา: Kingsford Research

ภาพการลงทุนระยะสั้น

แนะนำ : Short , แนวรับ: 725 แนวต้าน: 735 Stop Loss: 740

S50H25 ปิดที่ 732.40 จุด ดัชนีมีการปรับตัว +0.24% มีการปรับตัวสร้างฐานในการพักตัว ส่วน Indicator ปรับลงมาสนับสนุนแนวโน้มขาลง ระยะสั้นมองการปรับตัวลง หากปรับตัวต่ำกว่า 725 แนะนำเปิดสถานะ Short จะเป็นฝั่งที่ได้เปรียบกว่า

Volume by Investors	SET (Million Bath)	Index Futures (Contracts)
Local Institutions	-363.66	234
Foreign	-928.59	43,740
Local Investor	1,482.81	-43,974



ที่มา: Kingsford Research

ภาพการลงทุนรายสัปดาห์

แนะนำ Short Full Port แนวรับ : 710 แนวต้าน : 735 Stoploss : 735 Set 50 Index Future ปรับตัวลงสร้าง Low ใหม่ โดยแท่งเทียนสัปดาห์นี้ยังเป็นแท่งแดง ส่วน Indicator ยังสนับสนุนแนวโน้มขาลง โดย RSI ปรับตัวลงไปอยู่ในเขต Oversold ระยะกลางมองเป็นการปรับตัวลงหากยังอยู่ตัวต่ำกว่า 735 ยังเป็นการสนับสนุนแนวโน้มขาลง

	Close	Change	Volume	OI
SET50	732.83	-0.2	1,786,867,900	24,329,257,652
S50H25	732.40	1.5	216,204	563,253
S50M25	726.80	1.6	41,363	114,613
S50U25	723.70	1.5	7,525	25,697
S50Z25	724.00	1.4	5,370	11,163

Source: TQ Pro

	Last	Support	Resistance
SET50	732.83	730	740
S50H25	732.40	725	735
S50M25	726.80	720	730
S50U25	723.70	720	730
S50Z25	724.00	720	730

Source: TQ Pro

Series	Close	Chg	Vol. Contracts	OI	OI Chg	Theoretical	Basis	Daly Left	LTD
S50H25	732.40	1.5	563,253	485,811	269,607	732.56	-0.43	14	28/3/2025
S50M25	726.80	1.6	114,613	93,142	51,779	730.79	-6.03	105	27/6/2025
S50U25	723.70	1.5	25,697	23,432	15,907	728.95	-9.13	199	29/9/2025
S50Z25	724.00	1.4	11,163	9,535	4,165	727.18	-8.83	290	29/12/2025
S50J25	729.00	1.3	323	303	202	731.93	-3.83	46	29/4/2025

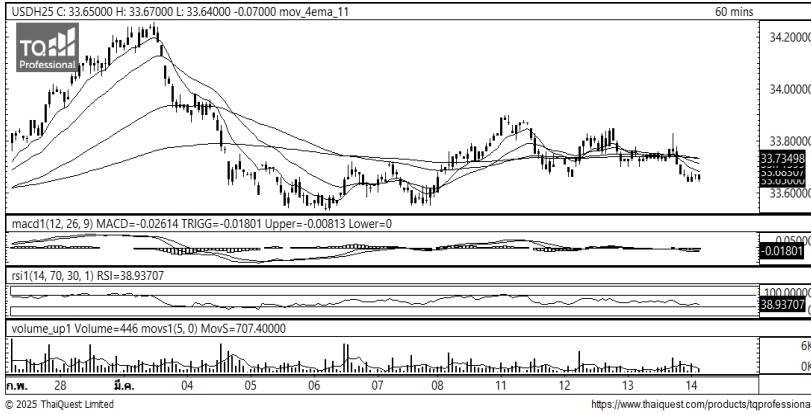
ข้อมูลในเอกสารฉบับนี้ รวบรวมมาจากแหล่งข้อมูลที่น่าเชื่อถือ อย่างไรก็ดี บริษัทหลักทรัพย์ คิงส์ฟอร์ด จำกัด (มหาชน) ไม่สามารถที่จะยืนยันหรือรับรองความถูกต้องของข้อมูลเหล่านี้ได้ ไม่ว่าประการใด ๆ บทวิเคราะห์ในเอกสารนี้ จัดทำขึ้นโดยอ้างอิงหลักเกณฑ์ทางวิชาการเกี่ยวกับหลักการวิเคราะห์ และมีได้เป็นการชี้แนะ หรือเสนอแนะให้ซื้อหรือขายหลักทรัพย์ใด ๆ การตัดสินใจซื้อหรือขายหลักทรัพย์ใด ๆ ของผู้อ่าน ไม่ว่าจะเกิดจากการอ่านบทความในเอกสารนี้หรือไม่ก็ตาม ล้วนเป็นผลจากการใช้วิจารณญาณของผู้อ่าน โดยไม่มีส่วนเกี่ยวข้องกับหรือผูกพันใด ๆ กับ บริษัทหลักทรัพย์ คิงส์ฟอร์ด จำกัด (มหาชน) ไม่ว่ากรณีใด

SET50 Index Futures



KINGSFORD

Currency Futures



ที่มา: Kingsford Research

ภาพการลงทุในระยะสั้น

Dollar Index : 103.83 จุด หรือ +0.01%, USDH24 : -0.10 THB/USD

แนะนำ เปิดสถานะ : Short

แนวรับ: 33.60 THB/USD แนวต้าน: 33.75 THB/USD Stop Loss: 33.80

USDH25 : ราคาช่วงกลางคืนเมื่อวานที่ผ่านมาปิดที่ 33.65 THB/USD ปรับตัวลงได้ EMA ทั้ง 4 เส้น ส่วน Indicator ปรับตัวสลับสนุนแนวโน้มขาลง หากยังไม่สามารถปรับตัวลงต่ำกว่า 33.60 ได้ การเปิดสถานะ Short จะเป็นฝั่งที่ได้เปรียบกว่า

	Last	Change	Volume	OI
USDH25	33.72	-0.10	11,232	85,270
USDM25	33.54	-0.08	7,453	55,054
USDJ25	33.65	-0.07	722	2,181
USDK25	33.66	0.02	1	474

Source: TQ Pro

	Last	Support	Resistance
RTXUSTB	33.65	33.60	33.75
USDH25	33.72	33.60	33.75
USDM25	33.54	33.40	33.55

Source: Kingsford Securities

	Close	Change	Volume	OI
EURUSD	1.09	0.00		
EURUSDH25	1.089	-0.0041	1,086	-0.003

Source: TQ Pro

	Close	Change	Volume	OI
USDJPY	147.88	-0.38		
USDJPYH25	147.92	-0.45	1,276	5035

Source: TQ Pro

Apichai Raomanachai

Fundamental and Technical Investment Analysis

ID No. 002939 Tel 02-829-6999 Ext 2200

Email : apichai.ra@kfsec.co.th

Nut Kaewborisutsakul

Assistant Investment Analyst

ข้อมูลในเอกสารฉบับนี้ รวบรวมมาจากแหล่งข้อมูลที่น่าเชื่อถือ อย่างไรก็ดี บริษัทหลักทรัพย์ คิงส์ฟอร์ด จำกัด (มหาชน) ไม่สามารถที่จะยืนยันหรือรับรองความถูกต้องของข้อมูลเหล่านี้ได้ ไม่ว่าประการใด ๆ บทวิเคราะห์ในเอกสารนี้ จัดทำขึ้นโดยอ้างอิงหลักเกณฑ์ทางวิชาการเกี่ยวกับหลักการวิเคราะห์ และมีได้เป็นการชี้แนะ หรือเสนอแนะให้ซื้อหรือขายหลักทรัพย์ใด ๆ การตัดสินใจซื้อหรือขายหลักทรัพย์ใด ๆ ของผู้อ่าน ไม่ว่าจะเกิดจากการอ่านบทความในเอกสารนี้หรือไม่ก็ตาม ล้วนเป็นผลจากการใช้วิจารณญาณของผู้อ่าน โดยไม่มีส่วนเกี่ยวข้องกับหรือพันธมิตรหุ้นใด ๆ กับ บริษัทหลักทรัพย์ คิงส์ฟอร์ด จำกัด (มหาชน) ไม่ว่ากรณีใด



Most Active Grainer (%chg)

Rank	STOCK	OI	Price Chg (20 Working Days)
1	THANI	17,733	35.34%
2	STECON	12,528	27.91%
3	CENDEL	1,226	18.02%
4	CPF	5,379	16.91%
5	BCH	2,403	15.22%
6	M	1,539	13.22%
7	GPSC	4,827	13.21%
8	AP	44,782	12.10%
9	KKP	818	10.78%
10	TVO	57	9.95%
11	SPALI	2,592	9.15%
12	BA	3,954	7.29%
13	TTA	19,029	6.73%
14	VGI	205,349	6.25%
15	BAM	15,892	5.88%
16	MEGA	575	5.79%
17	SIRI	11,992	4.97%
18	BDMS	15,340	4.87%
19	OSP	3,960	4.83%
20	JMT	9,143	4.55%
21	EPG	1,989	4.55%
22	TPIPL	1,987	4.26%
23	BEAUTY	596	4.17%
24	MINT	4,890	3.77%
25	SPRC	1,898	3.41%
26	STPI	19,822	3.03%
27	TOP	14,305	2.88%
28	CPALL	6,302	2.01%
29	PSL	2,073	1.61%
30	BLA	590	1.55%

Top Gainers OI (%chg)

STOCK	OI	%Daily Top OI Change	STOCK	OI	%5 Day Top OI Change
EA	3,105	54.02%	CRC	1,888	116.76%
TPIPL	1,987	33.18%	CBG	3,226	38.69%
KKP	818	23.19%	IVL	11,851	38.45%
S	31,392	16.73%	BAM	15,892	36.94%
PTT	5,607	15.63%	TISCO	253	35.29%
SAWAD	4,562	12.06%	PTT	5,607	31.13%
EGCO	1,501	10.69%	TTB	36,463	30.56%
BEAUTY	596	8.17%	PSL	2,073	28.92%
TISCO	253	8.12%	MTC	3,059	27.94%
M	1,539	7.10%	JMT	9,143	24.19%
CHG	8,311	6.28%	GUNKUL	5,214	24.05%
THCOM	10,953	6.08%	AAV	15,813	22.02%
AAV	15,813	6.04%	PSH	2,723	15.14%
KTC	70,473	6.00%	S	31,392	14.99%
SAMART	19,863	5.29%	SPCG	1,250	14.26%

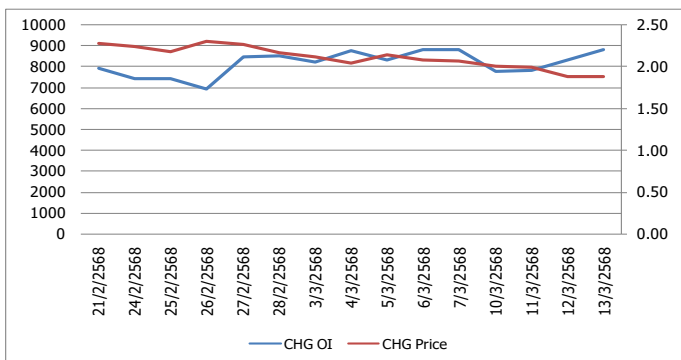
Source: TQ Pro

Top Loser OI (%chg)

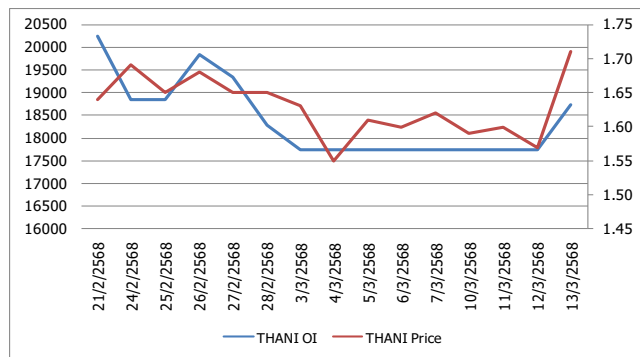
STOCK	OI	%Daily Top OI Change	STOCK	OI	%5 Day Top OI Change
KTB	4,460	-33.55%	ITD	6,293	-48.36%
GLOBAL	634	-31.97%	GLOBAL	634	-43.19%
SIRI	11,992	-31.25%	BDMS	15,340	-41.48%
BDMS	15,340	-28.91%	STECON	12,528	-29.97%
TASCO	623	-24.85%	STECON	12,528	-29.97%
AMATA	1,228	-24.71%	SIRI	11,992	-29.25%
STGT	674	-19.67%	PTTGC	12,227	-26.81%
SCB	1,616	-18.18%	TASCO	623	-25.30%
BLA	590	-17.71%	TVO	57	-24.00%
GULF	2,736	-16.94%	ERW	10,073	-23.43%
ERW	10,073	-16.59%	PTG	5,190	-22.69%
CENDEL	1,226	-14.27%	BCH	2,403	-21.62%
AWC	30,725	-11.75%	PRM	27,767	-20.05%
TKN	766	-9.13%	GULF	2,736	-19.95%
STECON	12,528	-8.83%	HANA	3,948	-19.53%

หุ้นที่มีทิศทาง ราคาและ OI ที่น่าจับตามอง

OI Trend CHG



OI Trend THANI



Recommend : Short
Support : 1.70

Resistance : 1.96
Stop-Loss : 1.98

Recommend : Long
Support : 1.65

Resistance : 1.85
Stop-Loss : 1.64

Source: KINGSFORD

APICHA RAOMANACHAI No. 002939
NUT KAEWBORISUTSAKUL Asst. Derivatives Analyst

ข้อมูลในเอกสารฉบับนี้ รวมรวมมาจากแหล่งข้อมูลที่น่าเชื่อถือ อย่างไรก็ตาม บริษัทหลักทรัพย์ คิงส์ฟอร์ด จำกัด (มหาชน) ไม่สามารถที่จะยืนยันหรือรับรองความถูกต้องของข้อมูลเหล่านี้ได้ ไม่ว่าประการใด ๆ บทวิเคราะห์ในเอกสารนี้ จัดทำขึ้นโดยอ้างอิงหลักการทางวิชาการเกี่ยวกับหลักการวิเคราะห์ และมีได้เป็นการชี้ว่า หรือเสนอแนะให้ซื้อหรือขายหลักทรัพย์ใด ๆ การตัดสินใจซื้อหรือขายหลักทรัพย์ใด ๆ ของผู้อ่าน ไม่ว่าจะเกิดจากการอ่านบทความในเอกสารนี้หรือไม่ก็ตาม ล้วนเป็นผลจากการใช้วิจารณญาณของผู้อ่าน โดยไม่มีส่วนเกี่ยวข้องกับหรือที่ระบุพื้นที่ใด ๆ กับ บริษัทหลักทรัพย์ คิงส์ฟอร์ด จำกัด (มหาชน) ไม่ว่ากรณีใด

ข้อมูลสถิติ Program Trading รายวัน

ประเภท	ซื้อ	ขาย	สุทธิ
Program Trading	15,765.69	16,474.10	-708.42
Non Program Trading	17,001.45	16,293.03	708.42
Total	32,767.14	32,767.14	

ข้อมูลรายหลักทรัพย์ *

หลักทรัพย์	ตลาด	มูลค่า Program Trading (บาท)	% มูลค่า Program Trading เทียบกับมูลค่าการซื้อขายแบบ Auto Matching
THANI	SET	9,107,496	16.05
STECON	SET	16,386,463	15.93
MONO	SET	6,760,149	11.02
IP	SET	6,231,827	5.88

หมายเหตุ "Program Trading" หมายถึง การซื้อขายหลักทรัพย์ด้วยชุดคำสั่งคอมพิวเตอร์

* แสดงข้อมูลของหลักทรัพย์ที่มีราคาปิด และมูลค่าการซื้อขายเปลี่ยนแปลงไปมากกว่าวันทำการซื้อขายก่อนหน้า

* กรณีไม่แสดงข้อมูล หมายถึง ไม่มีหลักทรัพย์เข้าเกณฑ์ที่กำหนด

ข้อมูลการขายชอร์ตที่ยังไม่ได้ซื้อคืน

สถานะ Short เพิ่มขึ้น

หลักทรัพย์	ปริมาณการขายชอร์ตคงเหลือ (%)	สถานะชอร์ตเพิ่มขึ้น เมื่อเทียบวันก่อนหน้า (%)
TDEX	0.30%	0.08%
CK	0.36%	0.05%
SISB	0.31%	0.05%
BEM	1.76%	0.04%
MASTER	0.14%	0.04%
SCC	0.85%	0.04%
AOT	0.96%	0.04%
BH	1.17%	0.03%
BCH	1.57%	0.03%
JMART	0.73%	0.03%

สถานะ Short ลดลง

หลักทรัพย์	ปริมาณการขายชอร์ตคงเหลือ (%)	สถานะชอร์ตลดลง เมื่อเทียบวันก่อนหน้า (%)
CBG	1.09%	-0.08%
HANA	2.52%	-0.06%
BCP	1.69%	-0.05%
BGRIM	0.80%	-0.05%
TISCO	1.62%	-0.05%
TIDLOR	0.84%	-0.04%
DOHOME	0.48%	-0.04%
XO	0.20%	-0.03%
KCE	1.99%	-0.03%
SKY	0.07%	-0.02%

หมายเหตุ : เรียงตามการเปลี่ยนแปลงของปริมาณการขายชอร์ตที่ยังไม่ได้ซื้อคืน ของหลักทรัพย์ Local + NVDR / จำนวนหุ้นชำระแล้ว (%)

ข้อมูลในเอกสารฉบับนี้ รวบรวมมาจากแหล่งข้อมูลที่น่าเชื่อถือ อย่างไรก็ดี บริษัทหลักทรัพย์ คิงส์ฟอร์ด จำกัด (มหาชน) ไม่สามารถที่จะยืนยันหรือรับรองความถูกต้องของข้อมูลเหล่านี้ได้ ไม่ว่าประการใด ๆ บทวิเคราะห์ในเอกสารนี้ จัดทำขึ้นโดยอ้างอิงหลักเกณฑ์ทางวิชาการเกี่ยวกับหลักการวิเคราะห์ และมีได้เป็นการชี้นำ หรือเสนอแนะให้ซื้อหรือขายหลักทรัพย์ใด ๆ การตัดสินใจซื้อหรือขายหลักทรัพย์ใด ๆ ของผู้อ่าน ไม่ว่าจะเกิดจากการอ่านบทความในเอกสารนี้หรือไม่ก็ตาม ล้วนเป็นผลจากการใช้วิจารณญาณของผู้อ่าน โดยไม่มีส่วนเกี่ยวข้องกับหรือหนี้ผูกพันใด ๆ กับ บริษัทหลักทรัพย์ คิงส์ฟอร์ด จำกัด (มหาชน) ไม่ว่ากรณีใด

Top 20 Outstanding Short



KINGSFORD

วันศุกร์ที่ 14 มีนาคม พ.ศ. 2568

ร	ปริมาณการขายชอร์ตที่ยังไม่ได้ซื้อคืน ณ สิ้นวัน (หุ้น)		สถานะขายชอร์ต คงเหลือ(%)	สถานะชอร์ตเพื่อ เมื่อเทียบวันก่อนหน้า
	Local	NVDR		
	8,234,600	14,049,020	2.517	-0.201
	12,290,400	11,200,600	1.987	-0.280
	34,132,700	234,445,896	1.757	0.549
	10,534,900	12,787,900	1.694	0.092
	9,110,900	3,845,000	1.618	0.091
	22,951,700	16,316,900	1.575	0.119
	147,720,800	166,978,215	1.540	0.371
	4,225,700	61,370,383	1.513	-0.255
	171,445,700	53,281,100	1.504	0.490
	11,381,100	18,456,700	1.407	0.196
	9,721,300	28,593,300	1.276	0.166
	3,928,770	14,915,348	1.248	0.445
	26,669,100	95,747,166	1.222	-0.239
	15,480,900	175,006,209	1.184	0.055
	2,927,841	6,371,900	1.170	0.039
	6,745,900	144,517,133	1.150	0.184
	18,069,900	64,562,194	1.113	-0.662
	2,918,330	7,971,200	1.089	0.101
	1,983,500	23,742,900	1.086	0.215
	16,778,700	2,891,500	1.079	0.082

หมายเหตุ : เรียงตามการเปลี่ยนแปลงของปริมาณการขายชอร์ตที่ยังไม่ได้ซื้อคืน ของหลักทรัพย์ Local + NVDR /จำนวนหุ้นชำระแล้ว (%)

ข้อมูลในเอกสารฉบับนี้ รวบรวมมาจากแหล่งข้อมูลที่นำเชื่อถือ อย่างไรก็ดี บริษัทหลักทรัพย์ คิงส์ฟอร์ด จำกัด (มหาชน)ไม่สามารถที่จะยืนยันหรือรับรองความถูกต้องของข้อมูลเหล่านี้ได้ ไม่ว่าประการใด ๆ บทวิเคราะห์ในเอกสารนี้ จัดทำขึ้นโดยอ้างอิงหลักเกณฑ์ทางวิชาการเกี่ยวกับหลักการวิเคราะห์ และมีได้เป็นการชี้แนะ หรือเสนอแนะให้ซื้อหรือขายหลักทรัพย์ใด ๆ การตัดสินใจซื้อหรือขายหลักทรัพย์ใด ๆ ของผู้อ่าน ไม่ว่าจะเกิดจากการอ่านบทความในเอกสารนี้หรือไม่ก็ตาม ล้วนเป็นผลจากการใช้วิจารณญาณของผู้อ่าน โดยไม่มีส่วนเกี่ยวข้องกับหรือหุ้นระบุกันใด ๆ กับ บริษัทหลักทรัพย์ คิงส์ฟอร์ด จำกัด(มหาชน) ไม่ว่ากรณีใด

Short Sales



KINGSFORD

มูลค่าการขายชอร์ต ณ วันที่ 13 มีนาคม 2568

หลักทรัพย์	ปริมาณหุ้นที่ขายชอร์ต (หุ้น)	มูลค่าการขายชอร์ต (บาท)	%เทียบมูลค่าซื้อขายตลาดรวม
AAI	154,300	814,755	6.30%
AAV	739,300	1,444,354	3.26%
ADVANC	303,300	81,408,100	9.28%
AEONTS	6,600	678,200	2.71%
AH	9,600	116,470	4.38%
AIE	36,200	50,766	0.12%
AMATA	46,100	1,011,320	1.54%
AOT	1,586,000	62,493,525	5.80%
AP	328,000	2,864,755	3.97%
ASIAN	3,800	30,625	1.01%
AU	37,800	355,165	2.19%
AWC	857,900	2,489,026	2.34%
BA	280,800	5,813,700	7.33%
BAM	155,600	971,370	1.63%
BANPU	339,000	1,453,510	1.56%
BAY	1,600	36,160	1.59%
BBGI	20,900	77,528	0.94%
BBIK	8,600	256,275	1.30%
BBL	415,500	60,600,600	4.50%
BCH	661,600	10,284,680	17.17%
BCP	241,500	8,666,800	9.81%
BCPG	192,100	1,137,415	1.99%
BDMS	2,272,000	54,150,310	5.95%
BEM	5,497,200	30,093,670	10.90%
BGRIM	50,300	591,920	0.50%
BH	47,500	8,265,850	1.55%
BJC	30,300	628,590	1.38%
BLA	21,500	416,000	2.71%
BPP	97,500	686,835	5.65%
BSRC	1,000	5,305	0.10%
BTG	51,100	1,006,680	5.12%
BTS	3,297,500	18,516,390	6.00%
CBG	312,400	19,434,275	3.47%
CCET	628,800	3,926,010	0.76%
CENTEL	126,500	4,259,700	1.68%
CHG	1,099,400	2,070,920	6.42%
CK	362,800	5,280,850	7.40%
CKP	38,300	100,552	1.83%
COM7	353,600	6,926,430	4.36%
CPALL	1,676,400	83,569,375	4.55%
CPAXT	146,300	3,986,675	3.60%
CPF	672,500	16,169,010	9.64%
CPN	135,400	6,871,275	2.61%
CRC	485,100	13,363,300	4.75%
DCC	160,100	216,137	4.39%
DELTA	1,364,200	95,945,125	6.79%
DITTO	39,000	386,125	1.25%
DOHOME	170,900	1,126,990	3.19%
EA	416,100	1,039,136	0.72%
EGCO	21,000	1,999,350	1.58%
EP	1,900	2,641	4.71%
EPG	12,900	41,902	1.99%
ERW	667,400	2,123,150	3.54%
FORTH	6,900	49,075	3.56%
GFPT	66,700	548,685	4.17%

ข้อมูลในเอกสารฉบับนี้ รวบรวมมาจากแหล่งข้อมูลที่น่าเชื่อถือ อย่างไรก็ตาม บริษัทหลักทรัพย์ คิงส์ฟอร์ด จำกัด (มหาชน) ไม่สามารถที่จะยืนยันหรือรับรองความถูกต้องของข้อมูลเหล่านี้ได้ ไม่ว่าประการใด ๆ บทวิเคราะห์ในเอกสารนี้ จัดทำขึ้นโดยอ้างอิงหลักเกณฑ์ทางวิชาการเกี่ยวกับหลักการวิเคราะห์ และมีได้เป็นการชี้แนะ หรือเสนอแนะให้ซื้อหรือขายหลักทรัพย์ใด ๆ การตัดสินใจซื้อหรือขายหลักทรัพย์ใด ๆ ของผู้อ่าน ไม่ว่าจะเกิดจากการอ่านบทความในเอกสารนี้หรือไม่ก็ตาม ล้วนเป็นผลจากการใช้วิจารณญาณของผู้อ่าน โดยไม่มีส่วนเกี่ยวข้องกับหรือผูกพันใด ๆ กับ บริษัทหลักทรัพย์ คิงส์ฟอร์ด จำกัด (มหาชน) ไม่ว่ากรณีใด

Short Sales



KINGSFORD

มูลค่าการขายชอร์ต ณ วันที่ 13 มีนาคม 2568

หลักทรัพย์	ปริมาณหุ้นที่ขายชอร์ต (หุ้น)	มูลค่าการขายชอร์ต (บาท)	%เทียบมูลค่าซื้อขายตลาดรวม
GLOBAL	277,500	1,926,715	1.90%
GPSC	464,600	14,367,600	4.01%
GULF	204,000	9,609,025	0.88%
GUNKUL	534,600	886,070	3.58%
HANA	644,600	10,781,020	6.92%
HMPRO	3,745,700	29,455,370	11.85%
HUMAN	2,500	21,250	0.51%
ICHI	40,000	484,000	0.55%
INDIA01	30	405	0.29%
INTUCH	244,000	18,758,175	2.99%
IRPC	905,400	842,022	7.38%
ITC	377,800	5,981,350	5.48%
IVL	371,700	7,722,440	3.56%
JAS	1,075,400	1,770,948	6.70%
JMART	583,700	5,632,955	9.84%
JMT	370,100	5,035,990	3.26%
JTS	6,700	204,450	1.24%
KAMART	70,500	585,080	2.29%
KBANK	763,900	114,389,550	8.11%
KCE	46,800	880,700	0.73%
KEX	9,600	9,216	5.90%
KKP	125,200	7,093,075	6.48%
KTB	1,862,100	42,910,750	7.51%
KTC	143,900	6,758,250	3.26%
LANNA	4,600	78,200	0.17%
LH	2,376,900	10,153,320	12.33%
LPN	39,000	81,900	1.78%
M	29,400	582,180	3.05%
MAJOR	60,900	673,140	10.65%
MALEE	15,900	96,195	1.84%
MASTER	28,200	778,725	2.31%
MBK	87,300	1,523,060	3.87%
MC	124,300	1,243,010	7.30%
MEB	900	19,270	1.35%
MEGA	25,500	834,350	2.48%
MINT	938,400	26,375,575	5.23%
MOSHI	16,300	686,050	3.97%
MTC	484,800	21,476,525	8.98%
NDX01	377	6,484	0.15%
NER	192,300	936,590	3.79%
NSL	1,000	28,250	0.17%
ONEE	17,000	43,922	3.07%
OR	1,033,400	10,874,910	9.13%
ORI	135,500	336,550	3.45%
OSP	501,600	7,522,980	3.20%
PLANB	321,300	1,853,880	8.45%
PR9	136,300	2,840,210	6.59%
PRM	104,300	699,490	1.31%
PSH	40,500	199,174	2.84%
PSL	109,800	719,910	1.03%
PTG	99,000	668,210	2.03%
PTT	1,105,800	30,326,300	2.71%
PTTEP	81,700	8,839,950	1.06%
PTTGC	423,400	7,520,350	1.73%
QH	1,559,500	2,405,295	15.85%

ข้อมูลในเอกสารฉบับนี้ รวบรวมมาจากแหล่งข้อมูลที่น่าเชื่อถือ อย่างไรก็ตาม บริษัทหลักทรัพย์ คิงส์ฟอร์ด จำกัด (มหาชน) ไม่สามารถที่จะยืนยันหรือรับรองความถูกต้องของข้อมูลเหล่านี้ได้ ไม่ว่าประการใด ๆ บทวิเคราะห์ในเอกสารนี้ จัดทำขึ้นโดยอ้างอิงหลักเกณฑ์ทางวิชาการเกี่ยวกับหลักการวิเคราะห์ และมีได้เป็นการชี้แนะ หรือเสนอแนะให้ซื้อหรือขายหลักทรัพย์ใด ๆ การตัดสินใจซื้อหรือขายหลักทรัพย์ใด ๆ ของผู้อ่าน ไม่ว่าจะเกิดจากการอ่านบทความในเอกสารนี้หรือไม่ก็ตาม ล้วนเป็นผลจากการใช้วิจารณญาณของผู้อ่าน โดยไม่มีส่วนเกี่ยวข้องกับหรือผูกพันใด ๆ กับ บริษัทหลักทรัพย์ คิงส์ฟอร์ด จำกัด (มหาชน) ไม่ว่ากรณีใด

Short Sales



KINGSFORD

มูลค่าการขายชอร์ต ณ วันที่ 13 มีนาคม 2568

หลักทรัพย์	ปริมาณหุ้นที่ขายชอร์ต (หุ้น)	มูลค่าการขายชอร์ต (บาท)	%เทียบมูลค่าซื้อขายตลาดรวม
RATCH	62,100	1,675,750	1.98%
RBF	138,700	691,417	1.92%
RCL	104,800	2,495,970	2.23%
ROJNA	61,800	352,260	8.61%
RS	294,200	212,362	2.14%
SABINA	6,200	120,280	1.83%
SAK	10,700	43,228	0.91%
SAPPE	58,900	2,063,300	2.89%
SAT	24,400	270,000	4.87%
SAV	57,500	898,200	2.94%
SAWAD	209,100	6,371,650	2.76%
SC	109,100	272,754	16.31%
SCB	1,248,900	154,959,700	17.67%
SCC	522,800	81,857,600	9.78%
SCCC	4,500	708,950	0.64%
SCGP	163,800	2,461,390	1.37%
SGC	47,600	45,220	0.47%
SHR	21,900	47,304	0.62%
SINGER	40,800	266,705	1.16%
SIRI	8,142,000	13,648,777	13.52%
SISB	178,800	3,287,500	1.14%
SJWD	71,900	510,035	7.19%
SKY	1,700	32,080	0.22%
SPA	175,800	843,350	5.39%
SPALI	199,700	3,309,390	3.23%
SPCG	10,200	78,540	2.67%
SPRC	59,800	309,605	0.54%
SSP	5,900	32,155	0.31%
STA	332,100	4,906,650	9.65%
STECON	203,400	1,020,407	0.99%
STGT	217,800	1,535,490	9.52%
STPI	4,900	13,350	0.61%
SUSCO	24,200	70,168	0.78%
SYNEX	7,000	80,040	1.33%
TAIWANAI13	1,349	13,626	47.17%
TAIWANHD13	13,437	346,005	96.98%
TASCO	23,200	338,720	1.45%
TCAP	235,300	11,430,625	17.22%
TDEX	45,800	326,271	8.97%
TFG	164,800	717,274	2.46%
THANI	1,321,100	2,218,125	3.91%
THCOM	52,800	567,730	5.01%
THG	70,800	670,880	9.29%
TIDLOR	103,100	1,517,100	0.99%
TIPH	8,400	172,200	3.04%
TISCO	36,400	3,567,350	1.08%
TKN	77,800	647,210	4.85%
TLI	467,300	5,349,990	4.63%
TOA	83,800	975,210	1.00%
TOP	837,100	20,838,770	4.16%
TPIPL	103,100	101,038	4.23%
TPIPP	85,800	195,628	4.93%
TQM	12,600	179,540	1.82%
TRUE	5,021,000	53,669,820	5.11%
TTA	192,300	870,676	3.70%

ข้อมูลในเอกสารฉบับนี้ รวบรวมมาจากแหล่งข้อมูลที่น่าเชื่อถือ อย่างไรก็ตาม บริษัทหลักทรัพย์ คิงส์ฟอร์ด จำกัด (มหาชน) ไม่สามารถที่จะยืนยันหรือรับรองความถูกต้องของข้อมูลเหล่านี้ได้ ไม่ว่าประการใด ๆ บริษัทฯ ในเอกสารนี้ จัดทำขึ้นโดยอ้างอิงหลักเกณฑ์ทางวิชาการเกี่ยวกับหลักการวิเคราะห์ และมีได้เป็นการชี้แนะ หรือเสนอแนะให้ซื้อหรือขายหลักทรัพย์ใด ๆ การตัดสินใจซื้อหรือขายหลักทรัพย์ใด ๆ ของผู้อ่าน ไม่ว่าจะเกิดจากการอ่านบทความในเอกสารนี้หรือไม่ก็ตาม ล้วนเป็นผลจากการใช้วิจารณญาณของผู้อ่าน โดยไม่มีส่วนเกี่ยวข้องกับหรือผูกพันใด ๆ กับ บริษัทหลักทรัพย์ คิงส์ฟอร์ด จำกัด (มหาชน) ไม่ว่ากรณีใด

Short Sales



KINGSFORD

มูลค่าการขายชอร์ต ณ วันที่ 13 มีนาคม 2568

หลักทรัพย์	ปริมาณหุ้นที่ขายชอร์ต (หุ้น)	มูลค่าการขายชอร์ต (บาท)	%เทียบมูลค่าซื้อขายตลาดรวม
TTB	18,518,900	35,214,408	17.70%
TTCL	11,500	13,647	1.45%
TTW	18,500	163,725	1.66%
TU	258,600	2,957,190	4.98%
TVO	56,700	1,318,960	3.07%
VGI	1,787,000	5,523,486	2.56%
WHA	4,318,700	15,166,424	4.39%
WHAUP	71,100	254,538	9.22%
XO	200	3,170	0.01%
XPG	515,100	417,565	10.87%

หมายเหตุ - ไม่รวมรายการขายชอร์ตของสมาชิกที่เป็นผู้ร่วมค้ำหน่วยลงทุนหรือผู้ดูแลสภาพคล่องของหน่วยลงทุนของกองทุนรวมอีทีเอฟเพื่อบัญชีบริษัทประเภทเพื่อทำกำไรจากส่วนต่างของราคาหรือเพื่อดูแลสภาพคล่อง แล้วแต่กรณี ข้อมูลการขายชอร์ตที่ยังไม่ได้ซื้อคืน - หลักทรัพย์ที่ไม่ใช่หุ้นสามัญจะใช้จำนวนหลักทรัพย์จดทะเบียนกับ ดลท. แทนจำนวนหุ้นชำระแล้ว

ข้อมูลในเอกสารฉบับนี้ รวบรวมมาจากแหล่งข้อมูลที่น่าเชื่อถือ อย่างไรก็ตาม บริษัทหลักทรัพย์ คิงส์ฟอร์ด จำกัด (มหาชน) ไม่สามารถที่จะยืนยันหรือรับรองความถูกต้องของข้อมูลเหล่านี้ได้ ไม่ว่าประการใด ๆ บทวิเคราะห์ในเอกสารนี้ จัดทำขึ้นโดยอ้างอิงถึงหลักเกณฑ์ทางวิชาการเกี่ยวกับหลักการวิเคราะห์ และมีได้เป็นการชี้แนะ หรือเสนอแนะให้ซื้อหรือขายหลักทรัพย์ใด ๆ การตัดสินใจซื้อหรือขายหลักทรัพย์ใด ๆ ของผู้อ่าน ไม่ว่าจะเกิดจากการอ่านบทความในเอกสารนี้หรือไม่ก็ตาม ล้วนเป็นผลจากการใช้วิจารณญาณของผู้อ่าน โดยไม่มีส่วนเกี่ยวข้องกับหรือพันธะผูกพันใด ๆ กับ บริษัทหลักทรัพย์ คิงส์ฟอร์ด จำกัด (มหาชน) ไม่ว่ากรณีใด

Stock Calendar



KINGSFORD

รายงานการเปลี่ยนแปลงการถือหลักทรัพย์ของผู้บริหาร (แบบ 59-2) ประจำวันที่ 13 มีนาคม 2568

ชื่อผู้บริหาร	ประเภทหลักทรัพย์	วันที่ได้มา / จำนวน	จำนวน	ราคา	วิธีการได้มา/หน่าย	
2S	นาย สมบัติ ลีสวัสดิ์ตระกูล	หุ้นสามัญ	11/03/2568	238,700	2.17	ซื้อ
GREEN	พลตำรวจตรี สหัชชัย อินทรสุขศรี	หุ้นสามัญ	12/03/2568	800	0.79	ซื้อ
QLT	นาย มณเฑนท์ ลัทธிகุลธรรม	หุ้นสามัญ	12/03/2568	300	2.94	ซื้อ
QLT	นาย มณเฑนท์ ลัทธிகุลธรรม	หุ้นสามัญ	12/03/2568	20,900	3.00	ซื้อ
KCG	นาย ทรงธรรม เพียรพัฒนาวิทย์	หุ้นสามัญ	12/03/2568	25,000	7.91	ซื้อ
KCG	นาย ทรงธรรม เพียรพัฒนาวิทย์	หุ้นสามัญ	12/03/2568	4,500	7.91	ซื้อ
JR	นาย ชีรนนท์ วิวัฒน์เจษฎาวุฒิ	หุ้นสามัญ	12/03/2568	7,700	1.48	ซื้อ
JR	นาย ชีรนนท์ วิวัฒน์เจษฎาวุฒิ	หุ้นสามัญ	12/03/2568	2,700	1.47	ซื้อ
SUPER	นาย จอมทรัพย์ โลจายะ	หุ้นสามัญ	07/03/2568	1,400,000	0.18	ซื้อ
SAPPE	นางสาว ปิยจิต รักอริยะพงศ์	หุ้นสามัญ	12/03/2568	30,000	35.00	ซื้อ
SINO	นาย นันทมนัส วิทยศักดิ์พันธ์	หุ้นสามัญ	11/03/2568	30,000	0.95	ซื้อ
SINO	นาย นันทมนัส วิทยศักดิ์พันธ์	หุ้นสามัญ	12/03/2568	10,000	0.94	ซื้อ
SINO	นาย นันทมนัส วิทยศักดิ์พันธ์	หุ้นสามัญ	12/03/2568	10,000	0.96	ซื้อ
ERW	นาย กวิน ว่องกุลศกกิจ	หุ้นสามัญ	12/03/2568	100,000	3.14	ซื้อ
DITTO	นาย ฐกร รัตนกมลพร	หุ้นสามัญ	12/03/2568	95,000	9.92	ซื้อ
DELTA	นาย ชิน หมิง เฉิน	หุ้นสามัญ	12/03/2568	2,000	70.63	ซื้อ
TASCO	นาย เขียวรี เตอเฟรน	ใบแสดงสิทธิใน ผลประโยชน์ที่เกิด จากหลักทรัพย์ อ้างอิงไทย (NVDR)อ้างอิง หุ้น สามัญ	12/03/2568	20,000	14.60	ซื้อ
TKS	นาย สุพันธุ์ มงคลสุธี	หุ้นสามัญ	12/03/2568	20,000	5.60	ซื้อ
TMC	นาย พนม รัตนะรัต	หุ้นสามัญ	12/03/2568	80,000	0.69	ซื้อ
TMC	นาย พนม รัตนะรัต	หุ้นสามัญ	12/03/2568	20,000	0.70	ซื้อ
TPIPL	นาง อรพิน เสี่ยวไพรัตน์	หุ้นสามัญ	12/03/2568	2,359,100	0.98	ซื้อ
TMT	นาย สมศักดิ์ โดมกรกุล	หุ้นสามัญ	12/03/2568	49,300	2.98	ซื้อ
TNR	นาย ก้องภพ ดารารัตนโรจน์	หุ้นสามัญ	12/03/2568	19,200	8.35	ซื้อ
TNR	นาย ก้องภพ ดารารัตนโรจน์	หุ้นสามัญ	12/03/2568	6,700	8.40	ซื้อ
TNR	นาย ก้องภพ ดารารัตนโรจน์	หุ้นสามัญ	12/03/2568	7,000	8.30	ซื้อ
TRITN	นางสาว หลุยส์ เตชะอุบล	หุ้นสามัญ	10/03/2568	3,000,000	0.11	ซื้อ
TRITN	นางสาว หลุยส์ เตชะอุบล	หุ้นสามัญ	11/03/2568	1,500,000	0.11	ซื้อ
TVO	นาย คุณา วิทยฐานกรณ์	หุ้นสามัญ	13/03/2568	219,800	22.00	ขาย
BTG	นาง ศิริวรรณ อินทรกำธรชัย	หุ้นสามัญ	12/03/2568	200,000	19.85	ซื้อ
PPM	นาง นันธิรา ฤทธิมนตรี	หุ้นสามัญ	11/03/2568	300	1.83	ขาย
PCC	นาย กิตติ สัมฤทธิ์	หุ้นสามัญ	12/03/2568	14,000	2.61	ซื้อ
PLT	นางสาว ฤตอร แสงบุญเกิด	หุ้นสามัญ	12/03/2568	6,400	0.60	ซื้อ
PLE	นาย พนิด วิกิตเศรษฐ์	หุ้นสามัญ	05/03/2568	550,000	0.28	ซื้อ
PLE	นาย พนิด วิกิตเศรษฐ์	หุ้นสามัญ	06/03/2568	1,400,000	0.28	ซื้อ
PLE	นาย พนิด วิกิตเศรษฐ์	หุ้นสามัญ	12/03/2568	560,000	0.26	ซื้อ
PAF	นาย สมมาต ขุนเศษฐ	หุ้นสามัญ	12/03/2568	10,800	0.73	ซื้อ
MAJOR	นาย วิชา พูลวรลักษณ์	หุ้นสามัญ	12/03/2568	165,100	11.29	ซื้อ
MTI	นาง นวลพรรณ ล่ำซำ	หุ้นสามัญ	12/03/2568	2,700	107.00	ซื้อ
JSP	นางสาว จิรดา แดงประเสริฐ	หุ้นสามัญ	12/03/2568	67,600	1.69	ซื้อ
JSP	นาย สรสิข แดงประเสริฐ	หุ้นสามัญ	07/03/2568	29,000	1.67	ซื้อ

Stock Calendar



KINGSFORD

รายงานการเปลี่ยนแปลงการถือหลักทรัพย์ของผู้บริหาร (แบบ 59-2) ประจำวันที่ 13 มีนาคม 2568

ชื่อผู้บริหาร	ประเภทหลักทรัพย์	วันที่ได้มา / จำนวน	จำนวน	ราคา	วิธีการ ได้มา/ หน่าย	
NKT	นางสาว เยาวเรศ ทองลิมา	หุ้นสามัญ	11/03/2568	31,900	4.48	ซื้อ
PLUS	นาย นิลสุวรรณ สีลารัมย์	หุ้นสามัญ	12/03/2568	30,000	3.99	ซื้อ
KUN	นาง ประวีร์รัตน์ เทวอักษร	หุ้นสามัญ	14/02/2568	9,600	1.16	ซื้อ
KUN	นาง ประวีร์รัตน์ เทวอักษร	หุ้นสามัญ	14/02/2568	2,000	1.19	ซื้อ
KUN	นาง ประวีร์รัตน์ เทวอักษร	หุ้นสามัญ	17/02/2568	6,500	1.16	ซื้อ
KUN	นาง ประวีร์รัตน์ เทวอักษร	หุ้นสามัญ	19/02/2568	3,000	1.18	ซื้อ
KUN	นาง ประวีร์รัตน์ เทวอักษร	หุ้นสามัญ	20/02/2568	88,000	1.17	ซื้อ
KUN	นาง ประวีร์รัตน์ เทวอักษร	หุ้นสามัญ	21/02/2568	10,000	1.17	ซื้อ
KUN	นาง ประวีร์รัตน์ เทวอักษร	หุ้นสามัญ	24/02/2568	25,000	1.16	ซื้อ
KUN	นาง ประวีร์รัตน์ เทวอักษร	หุ้นสามัญ	25/02/2568	2,200	1.18	ซื้อ
KUN	นาง ประวีร์รัตน์ เทวอักษร	หุ้นสามัญ	26/02/2568	400	1.18	ซื้อ
KUN	นาง ประวีร์รัตน์ เทวอักษร	หุ้นสามัญ	27/02/2568	15,000	1.18	ซื้อ
KUN	นาง ประวีร์รัตน์ เทวอักษร	หุ้นสามัญ	28/02/2568	4,800	1.16	ซื้อ
KUN	นาง ประวีร์รัตน์ เทวอักษร	หุ้นสามัญ	03/03/2568	23,300	1.07	ซื้อ
KUN	นาง ประวีร์รัตน์ เทวอักษร	หุ้นสามัญ	04/03/2568	1,400	1.17	ซื้อ
KUN	นาง ประวีร์รัตน์ เทวอักษร	หุ้นสามัญ	06/03/2568	9,000	1.14	ซื้อ
KUN	นาง ประวีร์รัตน์ เทวอักษร	หุ้นสามัญ	07/03/2568	1,400	1.18	ซื้อ
KUN	นาง ประวีร์รัตน์ เทวอักษร	หุ้นสามัญ	10/03/2568	2,500	1.17	ซื้อ
KUN	นาง ประวีร์รัตน์ เทวอักษร	หุ้นสามัญ	11/03/2568	1,500	1.16	ซื้อ
KUN	นาง ประวีร์รัตน์ เทวอักษร	หุ้นสามัญ	12/03/2568	1,000	1.18	ซื้อ
KUN	นาย คุณา เทวอักษร	หุ้นสามัญ	14/02/2568	2,000	1.19	ซื้อ
KUN	นาย คุณา เทวอักษร	หุ้นสามัญ	17/02/2568	6,500	1.16	ซื้อ
KUN	นาย คุณา เทวอักษร	หุ้นสามัญ	19/02/2568	3,000	1.18	ซื้อ
KUN	นาย คุณา เทวอักษร	หุ้นสามัญ	20/02/2568	8,800	1.17	ซื้อ
KUN	นาย คุณา เทวอักษร	หุ้นสามัญ	21/02/2568	10,000	1.17	ซื้อ
KUN	นาย คุณา เทวอักษร	หุ้นสามัญ	24/02/2568	25,000	1.16	ซื้อ
KUN	นาย คุณา เทวอักษร	หุ้นสามัญ	25/02/2568	2,200	1.18	ซื้อ
KUN	นาย คุณา เทวอักษร	หุ้นสามัญ	26/02/2568	400	1.18	ซื้อ
KUN	นาย คุณา เทวอักษร	หุ้นสามัญ	27/02/2568	15,000	1.18	ซื้อ
KUN	นาย คุณา เทวอักษร	หุ้นสามัญ	28/02/2568	4,800	1.16	ซื้อ
KUN	นาย คุณา เทวอักษร	หุ้นสามัญ	03/03/2568	23,300	1.07	ซื้อ
KUN	นาย คุณา เทวอักษร	หุ้นสามัญ	04/03/2568	1,400	1.17	ซื้อ
KUN	นาย คุณา เทวอักษร	หุ้นสามัญ	06/03/2568	9,000	1.14	ซื้อ
KUN	นาย คุณา เทวอักษร	หุ้นสามัญ	07/03/2568	1,400	1.18	ซื้อ
KUN	นาย คุณา เทวอักษร	หุ้นสามัญ	10/03/2568	2,500	1.17	ซื้อ
KUN	นาย คุณา เทวอักษร	หุ้นสามัญ	11/03/2568	1,500	1.16	ซื้อ
KUN	นาย คุณา เทวอักษร	หุ้นสามัญ	12/03/2568	1,000	1.18	ซื้อ
WFX	นางสาว ฉลองขวัญ วงศาสุทธิกุล	หุ้นสามัญ	12/03/2568	110,000	0.95	ซื้อ
WFX	นางสาว ฉลองขวัญ วงศาสุทธิกุล	หุ้นสามัญ	12/03/2568	12,600	0.96	ซื้อ
WFX	นางสาว ฉลองขวัญ วงศาสุทธิกุล	หุ้นสามัญ	12/03/2568	100,000	0.97	ซื้อ
WFX	นางสาว ฉลองขวัญ วงศาสุทธิกุล	หุ้นสามัญ	12/03/2568	47,400	0.98	ซื้อ
STELLA	นาย มานพ ถนอมกิตติ	หุ้นสามัญ	07/03/2568	380,000	0.13	ซื้อ
STELLA	นาย มานพ ถนอมกิตติ	หุ้นสามัญ	11/03/2568	120,000	0.13	ซื้อ

Stock Calendar



KINGSFORD

รายงานการเปลี่ยนแปลงการถือหลักทรัพย์ของผู้บริหาร (แบบ 59-2) ประจำวันที่ 13 มีนาคม 2568

	ชื่อผู้บริหาร	ประเภทหลักทรัพย์	วันที่ได้มา / จำหน่าย	จำนวน	ราคา	วิธีการ ได้มา/ หน่าย
GLOBAL	นาย วิฑูร สุริยวานกุล	หุ้นสามัญ	11/03/2568	500,000	6.75	ซื้อ
RCL	นาย ทวินโชค ตันธวนิตย์	หุ้นสามัญ	11/03/2568	100,000	24.80	ซื้อ
ITTHI	นาย ธนเสฏฐ์ อัครบุญญาพัฒน์	หุ้นสามัญ	12/03/2568	94,000	1.70	ซื้อ
NL	นาย ศรันย์ โรจน์เลิศจรรยา	หุ้นสามัญ	12/03/2568	100,000	0.91	ซื้อ
SCL	นาย สกล ตั้งก่อสกุล	หุ้นสามัญ	11/03/2568	105,000	1.15	ซื้อ
HL	นาย ศุภกร พันธุกานนท์	หุ้นสามัญ	12/03/2568	40,000	7.10	ซื้อ

Stock Calendar



KINGSFORD

แบบรายงานการได้มาหรือจำหน่ายหลักทรัพย์ของกิจการ (แบบ 246-2) ประจำวันที่ 12 มีนาคม 2568

หลักทรัพย์	ชื่อผู้ได้มา/จำหน่าย	วิธีการ	ประเภท หลักทรัพย์ ¹	% ก่อน ได้มา/ จำหน่าย	% ได้มา/ จำหน่าย	% หลัง ได้มา/ จำหน่าย	วันที่ได้มา/ จำหน่าย	% ก่อน ได้มา/ จำหน่าย (กลุ่ม) ²	% ได้มา/ จำหน่าย (กลุ่ม) ²	% หลัง ได้มา/ จำหน่าย (กลุ่ม) ²
TPBI	บริษัท หลักทรัพย์จัดการ กองทุนรวมบัวหลวง จำกัด	จำหน่าย	หุ้น	5.009	0.0175	4.9914	11/03/2568	5.009	0.0175	4.9914
BCP	CAPITAL ASIA INVESTMENTS PTE LTD	จำหน่าย	หุ้น	13.8612	9	4.8612	05/03/2568	13.8612	9	4.8612

Stock Calendar



KINGSFORD

MARCH 2025				
Monday	Tuesday	Wednesday	Thursday	Friday
10	11	12	13	14
XD ZEN (0.17 (חרע)) WICE (0.14 (חרע)) TIPH (1.00 (חרע)) SCP (1.50 (חרע)) RJH (0.20 (חרע)) PTG (0.25 (חרע)) MSC (0.50 (חרע)) KIAT (0.01 (חרע)) I2 (0.07 (חרע)) GOOG80X(0.00335 (חרע)) FUTURERT (0.243846 (חרע)) ERW (0.09 (חרע)) DREIT (0.215 (חרע)) CTW (0.05 (חרע)) COM7 (0.86 (חרע)) BIZ (0.35 (חרע)) ADVICE (0.175 (חרע))	XD UTP (0.30 (חרע)) UPOIC (0.33 (חרע)) TTW (0.30 (חרע)) TK (0.20 (חרע)) SVT (0.045 (חרע)) SVOA (0.0481 (חרע)) SRS (0.05 (חרע)) SRIPANWA (0.215 (חרע)) SPCG (0.70 (חרע)) SA (0.08 (חרע)) MTI (8.00 (חרע)) MASTER (0.80 (חרע)) KTBSTMR (0.176 (חרע)) JR (0.04 (חרע)) INSET (0.08 (חרע)) EURO (0.22 (חרע)) DTCENT (0.06 (חרע)) CPT (0.025 (חרע)) BTG (0.50 (חרע)) BM (0.11 (חרע)) BEM (0.15 (חרע))	XD WINMED (0.02475 (חרע)) VCOM (0.18 (חרע)) VCB19 UBE (0.0236 (חרע)) TTI (0.50 (חרע)) TPIPP (0.07 (חרע)) TPIPL (0.03 (חרע)) TNP (0.0525 (חרע)) SPG (0.40 (חרע)) SKN (0.40 (חרע)) SCL (0.08 (חרע)) SCCC (7.00 (חרע)) SAV (0.50 (חרע)) SAMTEL (0.08 (חרע)) RCL (1.50 (חרע)) PLUS (0.06 (חרע)) NVDA80X (0.00168 (חרע)) MJLF (0.195 (חרע)) LPN (0.05 (חרע)) LHSC (0.205 (חרע)) LHRREIT (0.0475 (חרע)) LHHOTEL (0.3875 (חרע)) KBS (0.70 (חרע)) JCT (4.50 (חרע)) HTECH (0.085 (חרע)) DCON (0.00275 (חרע)) CPH (0.75 (חרע)) CK (0.15 (חרע)) BOFFICE (0.1762 (חרע)) BDMS (0.40 (חרע)) BA (0.70 (חרע)) Shares SC 50,000 Shares AWC 8,010,500 Shares	XD TMD (1.65 (חרע)) SUSCO (0.12 (חרע)) STECH (0.034 (חרע)) SNP (0.70 (חרע)) SMD100 (0.25 (חרע)) SHR (0.03 (חרע)) SGP (0.20 (חרע)) SFLEX (0.073 (חרע)) SECURE (0.70 (חרע)) SE (0.026493 (חרע)) QHHRREIT (0.22 (חרע)) PTC (0.047 (חרע)) PSP (0.15 (חרע)) PSH (0.06 (חרע)) PRTR (0.25 (חרע)) PRINC (0.01 (חרע)) PMTA (1.00 (חרע)) PLT (0.02 (חרע)) PJW (0.06 (חרע)) PEACE (0.06 (חרע)) NTSC (3 : 1 נו) (חרע) NTSC (0.16 (חרע)) MAGURO (0.30 (חרע)) M-CHAI (0.25 (חרע)) LOXLEY (0.03 (חרע)) LEO (0.14 (חרע)) LALIN (0.175 (חרע)) KJL (0.35 (חרע)) IVF (0.024 (חרע)) HANA (0.50 (חרע)) GLAND (0.025 (חרע)) FM (0.20 (חרע)) EGCO (3.25 (חרע)) DITTO (0.25 (חרע)) CSC-P (4.45 (חרע)) CSC (2.95 (חרע)) Shares TGE 311,691,156 Shares	XD UNIQ (0.07 (חרע)) TVO (0.93 (חרע)) SYMC (0.1589 (חרע)) STX (0.10 (חרע)) SEI (0.12 (חרע)) SANKO (0.05 (חרע)) S (0.01 (חרע)) PQS (0.10 (חרע)) NAM (0.15 (חרע)) META80X LANNA (1.20 (חרע)) KOOL (0.0125 (חרע)) KO80X HL (0.17 (חרע)) CNT (0.04 (חרע)) CMAN (0.12 (חרע)) CHASE (0.01041 (חרע)) ASIMAR (0.12 (חרע)) Shares BH 48,350 Shares MC 23,148,148 Shares

17	18	19	20	21
XD VNG (0.05 (חרע)) UAC (0.25 (חרע)) TVH (0.42 (חרע)) TQR (0.216 (חרע)) TMILL (0.05 (חרע)) SSTRT (0.20 (חרע)) SIRI (0.08 (חרע)) SFT (0.0341 (חרע)) RATCH (0.80 (חרע)) FTI (0.04 (חרע)) CPN (2.10 (חרע)) BIG (0.015 (חרע)) Shares XBIO 45,883 Shares	XD PYLON (0.04 (חרע)) PDG (0.15 (חרע)) MNRF (0.037 (חרע)) MNIT2 (0.095 (חרע)) MNIT (0.03 (חרע)) M-STOR (0.11 (חרע)) KCAR (0.11 (חרע)) ITTHI (0.10 (חרע)) HPF (0.133 (חרע)) CMR (0.05 (חרע))	XD WARRIX (0.2206 (חרע)) TSTE (0.06 (חרע)) TKN (0.207 (חרע)) TEGH (0.21 (חרע)) TAIWANHD13 PRG (0.38 (חרע)) PATO (0.60 (חרע)) NTV (1.37 (חרע)) MBK (0.50 (חרע)) CCET (0.13 (חרע)) BH-P (3.00 (חרע)) BH (3.00 (חרע)) BC (0.052 (חרע)) ADD (0.09 (חרע))	XD TTA (0.22 (חרע)) PANEL (0.02 (חרע)) NC (50 : 1 נו) (חרע) NC (0.01 (חרע)) AVGO80X AMC (0.10 (חרע))	XD SNPS (0.13 (חרע))

XD - Excluding Dividend	XD(ST) - Excluding Stock Dividend	XM - Exclude meetings	XN - Ex-Capital Return	XI - Excluding Interest
XP - Excluding Principal	XR - Excluding Right	XW - Excluding Warrant	XS - Excluding Short-term Warrant	XA - Excluding All
XE - Excluding Exercise	*ND - No Dividend Payment	PD - Payment Date	XI - Excluding TSR; @ - price per share / price per unit /	
XD - Excluding Dividend	XD(ST) - Excluding Stock Dividend	XM - Exclude meetings	XN - Ex-Capital Return	XI - Excluding Interest
XP - Excluding Principal	XR - Excluding Right	XW - Excluding Warrant	XS - Excluding Short-term Warrant	XA - Excluding All
XE - Excluding Exercise	*ND - No Dividend Payment	PD - Payment Date	XT - Excluding TSR; @ - price per share / price per unit /	

Most Active Values (Btmn)



NVDR Update

วันศุกร์ที่ 14 มีนาคม 2568

Most Active Values (Btmn)

Top 20 Net Buying Value (B m)						Top 20 Net Selling Value (B m)					Month to Date		Year to Date							
ม.ค.-68						ม.ค.-68					มีนาคม 2568		02 ม.ค.-13 มี.ค.2568							
	13	12	11	10	7		13	12	11	10	7	Net Buy	Net Sell	Net Buy	Net Sell					
1	PTTEP	171.2	-218.4	-155.3	-422.3	84.1	KBANK	-336.8	-212.0	51.8	-5.1	22.1	BCP	4,398.87	KBANK	(2,277.42)	ADVANC	8,199.4	DELTA	-3,113.4
2	DELTA	114.6	-72.9	-48.9	-43.1	33.6	SCB	-137.2	-254.6	-164.3	51.3	-198.2	AOT	2,130.38	BDMS	(1,250.15)	CPALL	7,907.5	BDMS	-2,215.1
3	BBL	97.2	219.4	-190.8	103.8	186.7	KTB	-106.6	-84.6	-28.0	-45.9	124.1	ADVANC	1,067.86	SCB	(1,040.27)	KTB	5,631.8	INTUCH	-1,109.2
4	ADVANC	78.1	43.5	-43.8	-52.7	-70.6	BH	-93.4	-92.6	-75.0	-101.6	56.7	PTTEP	1,043.23	KTB	(787.16)	AOT	3,086.4	BH	-1,053.1
5	CCET	70.4	57.2	-21.5	-3.6	-58.2	TOP	-82.6	-118.8	-41.4	-12.7	-13.7	VGI	391.55	IVL	(579.03)	BCP	3,067.6	PTT	-917.0
6	TISCO	65.3	-19.3	-87.9	-189.5	34.5	CPN	-75.5	-191.8	-85.8	-45.4	-10.6	CPF	336.26	BH	(498.05)	MINT	2,542.4	BTS	-742.2
7	INTUCH	14.8	-49.3	-10.1	-4.3	11.5	SCC	-46.5	9.2	-20.0	-37.7	-33.1	GLOBAL	269.41	CPALL	(486.23)	SCB	2,116.1	MTC	-706.4
8	KTC	11.5	-17.2	75.8	3.9	-7.5	MINT	-28.3	-210.7	-31.4	-149.7	5.7	PTT	216.81	PTTGC	(423.35)	PTTGC	2,074.6	BEM	-702.2
9	GLOBAL	11.3	-17.5	4.8	-9.5	55.6	PTTGC	-23.6	-14.2	8.3	-27.3	-37.5	HANA	213.01	TTB	(371.24)	TOP	1,421.2	ITC	-603.3
10	ERW	8.3	-11.4	-3.5	9.3	15.9	BANPU	-21.6	-9.2	3.4	-4.3	-1.4	GULF	206.83	BTS	(369.98)	TTB	1,011.6	TASCO	-559.4
11	CENDEL	8.1	-16.6	16.0	-4.6	15.8	SPALI	-21.5	-76.7	-48.3	-59.6	0.3	CPAXT	138.44	CPN	(364.93)	GULF	993.5	CPN	-460.2
12	RCL	4.5	-1.8	1.2	0.3	5.4	IVL	-16.4	72.9	563.5	15.7	-32.0	TISCO	113.70	SCC	(364.69)	VGI	931.8	IVL	-429.6
13	TVO	4.3	-16.3	-20.5	-11.5	4.5	PTT	-15.6	-75.9	4.8	-31.1	-101.5	BBL	111.69	TOP	(236.13)	CBG	877.4	TIDLOR	-419.1
14	BCP	3.9	-4.6	0.8	-2.8	-37.4	HMPRO	-14.4	-14.9	-5.7	-0.0	73.2	BGRIM	108.92	WHA	(219.71)	SCGP	784.3	AAV	-400.9
15	TTA	3.1	-55.8	53.5	-18.2	5.0	RATCH	-11.6	-23.9	0.6	-22.8	4.8	TFG	108.10	GPSC	(213.49)	BGRIM	703.8	TU	-343.5
16	CPF	2.7	-7.5	-0.2	-21.4	-29.9	BJC	-11.4	-5.9	6.9	-6.8	-2.3	KCE	93.69	MTC	(212.67)	CCET	666.9	EA	-335.8
17	SIRI	1.2	-41.1	27.0	-10.9	0.6	CK	-11.3	-6.6	53.9	-9.1	8.6	INTUCH	87.57	KKP	(199.33)	GLOBAL	633.4	BANPU	-317.0
18	KCE	1.0	1.2	2.8	3.4	8.0	HANA	-10.8	0.7	-11.2	28.3	49.1	AURA	87.06	TIDLOR	(187.98)	AMATA	587.2	OSP	-205.3
19	SAT	1.0	-0.1	7.2	-1.0	2.8	TCAP	-10.4	-84.8	-56.8	-14.1	-5.3	ERW	79.57	KTC	(183.44)	KBANK	571.9	AP	-164.9
20	IRPC	0.8	-7.2	-2.6	-4.0	11.5	BTS	-9.5	-0.1	-0.3	-0.0	-28.5	TOA	76.63	DELTA	(167.21)	KTC	570.1	ICHI	-160.1

Total Volume Shares							NVDR Shrs.						
	Buy	Sell	Total	Net	Turn.	%		14-Mar-25	% of paidup	NVDR Shrs.	% of paidup	Paid up Capital (Last)	
1	A5	-	8,900	8,900	-8,900	3.17	1	24CS	1,647,224	0.34	#N/A	#N/A	485,000,000
2	AAI	34,000	436,100	470,100	-402,100	9.56	2	24CS-W1	459,764	0.24	#N/A	#N/A	193,993,128
3	AAV	3,129,600	7,815,000	10,944,600	-4,685,400	24.10	3	24CS-W2	44,882	0.09	#N/A	#N/A	48,498,251
4	ACC	145,300	-	145,300	145,300	4.97	4	2S	5,963,503	1.08	3,092,210	0.69	549,995,954
5	ACE	-	11,300	11,300	-11,300	2.62	5	A	3,356	0.00	62,400	0.01	980,000,000
6	ADVANC	1,906,900	1,546,155	3,453,055	360,745	52.81	6	A5	1,192,032	0.10	800,664	0.07	1,209,384,734
7	ADVICE	14,900	288,500	303,400	-273,600	11.15	7	A5-W4	7,497,508	2.08	#N/A	#N/A	360,996,274
8	AE	9,400	-	9,400	9,400	0.04	8	AAI	131,636,547	6.19	#N/A	#N/A	2,125,000,000
9	AEONTS	38,500	30,500	69,000	8,000	14.14	9	AAV	1,255,490,037	9.77	353,926,265	7.30	12,849,999,997
10	AGE	3,600	24,800	28,400	-21,200	3.32	10	ABM	2,924,918	0.42	3,268,124	1.09	692,120,445
11	AH	33,600	35,200	68,800	-1,600	15.65	11	ACAP	2,323,745	0.57	1,223,467	0.39	406,411,160
12	AHC	100	100	200	0	2.13	12	ACC	10,476,338	0.56	4,306,304	0.32	1,880,333,993
13	AI	20,482	1,201	21,683	19,281	3.21	13	ACC-W2	928,693	0.21	#N/A	#N/A	447,680,170
14	AIE	288,500	295,200	583,700	-6,700	0.94	14	ACE	154,895,015	1.52	38,450,400	0.38	10,175,999,960
15	AIT	132,800	253,600	386,400	-120,800	19.05	15	ACG	916,407	0.15	211,225	0.04	600,000,000
16	AJ	3,600	-	3,600	3,600	0.45	16	ADB	75,385,504	10.38	31,173,421	5.20	725,999,923
17	AJA	1,163,200	500	1,163,700	1,162,700	26.40	17	ADD	1,678,815	1.05	#N/A	#N/A	160,000,000
18	AKP	40,000	100	40,100	39,900	2.40	18	ADVANC	213,160,286	7.17	241,595,912	8.13	2,974,209,736
19	AKR	26,800	70,300	97,100	-43,500	2.02	19	ADVICE	16,814,300	2.71	#N/A	#N/A	620,000,000
20	ALLA	-	400,400	400,400	-400,400	29.33	20	AE	108,890,180	2.12	#N/A	#N/A	5,143,071,814

Source : SET.OR.TH

ข้อมูลในเอกสารฉบับนี้ รวบรวมมาจากแหล่งข้อมูลที่น่าเชื่อถือ อย่างไรก็ตาม บริษัทหลักทรัพย์ คิงส์ฟอร์ด จำกัด (มหาชน) ไม่สามารถที่จะยืนยันหรือรับรองความถูกต้องของข้อมูลเหล่านี้ได้ ไม่ว่าประการใด ๆ บทวิเคราะห์ในเอกสารนี้ จัดทำขึ้นโดยอ้างอิงหลักเกณฑ์ทางวิชาการที่เกี่ยวกับหลักการวิเคราะห์ และมิได้เป็นการชี้แนะหรือเสนอแนะให้ซื้อหรือขายหลักทรัพย์ใด ๆ การตัดสินใจซื้อหรือขายหลักทรัพย์ใด ๆ ของผู้ลงทุน ไม่ว่าจะเกิดจากการอ่านบทความในเอกสารนี้หรือไม่ก็ตาม ล้วนเป็นผลจากการใช้วิจารณญาณของผู้ลงทุน โดยไม่มีส่วนเกี่ยวข้องกับบริษัทคิงส์ฟอร์ด จำกัด (มหาชน) ไม่มีการเปิด

Disclaimer



KINGSFORD

คำแนะนำการลงทุน และความหมายของคำแนะนำการลงทุน

Stock Rating หมายถึงการให้หน้าหน้การลงทุนของบริษัท แบ่งเป็น 3 ระดับ

Buy หมายถึง ราคาพื้นฐานสูงกว่าราคาตลาด 15% หรือมากกว่า

Hold หมายถึงราคาพื้นฐานสูงกว่าราคาตลาดไม่เกิน 15% หรือต่ำกว่าราคาตลาดไม่เกิน 15 %

Sell หมายถึง ราคาพื้นฐานต่ำกว่าราคาตลาด 15% หรือมากกว่า

เอกสารฉบับนี้จัดทำขึ้นโดยบริษัทหลักทรัพย์คิงส์ฟอร์ด จำกัด (มหาชน) ข้อมูลที่ปรากฏในเอกสารฉบับนี้จัดทำโดยอาศัยข้อมูลที่ได้มาจากแหล่งที่เชื่อหรือควรเชื่อว่ามี ความน่าเชื่อถือ และ/หรือถูกต้อง อย่างไรก็ตามบริษัทไม่ยืนยัน และไม่รับรองถึงความครบถ้วนสมบูรณ์หรือถูกต้องของข้อมูลดังกล่าว และไม่ได้ประกันราคาหรือผลตอบแทน ของหลักทรัพย์ที่ปรากฏข้างต้น แม้ว่าข้อมูลดังกล่าวจะปรากฏข้อความที่อาจเป็นหรืออาจตีความว่าเป็นเช่นนั้นได้ บริษัทจึงไม่รับผิดชอบต่อการนำเอาข้อมูล ข้อความ ความเห็น และหรือบทสรุปที่ปรากฏในเอกสารฉบับนี้ไปใช้ไม่ว่ากรณีใดๆ ข้อมูลและความเห็นที่ปรากฏอยู่ในเอกสารฉบับนี้ได้ประสงค์จะชี้ชวน เสนอแนะ หรือจูงใจให้ลงทุน ใน หรือ ซื้อหรือขายหลักทรัพย์ที่ปรากฏในเอกสารฉบับนี้และข้อมูลมีการแก้ไขเพิ่มเติมเปลี่ยนแปลงโดยมีต้องแจ้งให้ทราบล่วงหน้า ผู้ลงทุนควรใช้ดุลยพินิจอย่างรอบคอบใน การลงทุนในหรือซื้อหรือขายหลักทรัพย์ บริษัทสงวนลิขสิทธิ์ในข้อมูลที่ปรากฏในเอกสารนี้ ห้ามมิให้ผู้ใดใช้ประโยชน์ ทำซ้ำ ดัดแปลง นำออกแสดง ทำให้ปรากฏหรือเผยแพร่ ต่อสาธารณชน ไม่ว่าด้วยประการใดๆ ซึ่งข้อมูลในเอกสารนี้ไม่ว่าทั้งหมดหรือบางส่วน เว้นแต่ได้รับอนุญาตเป็นหนังสือจากบริษัทเป็นการล่วงหน้า การกล่าว คิด หรืออ้างอิง ข้อมูลบางส่วนตามสมควรในเอกสารนี้ ไม่ว่าในบทความ บทวิเคราะห์ บทวิจัย หรือในเอกสาร หรือการสื่อสารอื่นใดจะต้องกระทำโดยถูกต้อง และไม่เป็นการก่อให้เกิดการ เข้าใจผิดหรือความเสียหายแก่บริษัท ต้องรับรู้ถึงความเป็นเจ้าของลิขสิทธิ์ในข้อมูลบริษัท และต้องอ้างอิงถึงเอกสารฉบับนี้ และวันที่ในเอกสารฉบับนี้ของบริษัทโดยชัดเจน การลงทุนในหรือซื้อหรือขายหลักทรัพย์ย่อมมีความเสี่ยง ท่านควรทำความเข้าใจอย่างถ่องแท้ต่อลักษณะของหลักทรัพย์แต่ละประเภทและควรศึกษาข้อมูลของบริษัทที่ออก หลักทรัพย์และข้อมูลอื่นใดที่เกี่ยวข้องก่อนการตัดสินใจลงทุนในหรือซื้อหรือขายหลักทรัพย์

ข้อมูลในเอกสารฉบับนี้ รวบรวมมาจากแหล่งข้อมูลที่น่าเชื่อถือ อย่างไรก็ดี บริษัทหลักทรัพย์ คิงส์ฟอร์ด จำกัด(มหาชน)ไม่สามารถที่จะยืนยันหรือรับรองความถูกต้องของข้อมูลเหล่านี้ได้ ไม่ว่าประการใดๆ บทวิเคราะห์ในเอกสารนี้ จัดทำขึ้นโดยอ้างอิง หลักเกณฑ์ทางวิชาการเกี่ยวกับหลักการวิเคราะห์ และมีได้เป็นการชี้แนะ หรือเสนอแนะให้ซื้อหรือขายหลักทรัพย์ใดๆ การตัดสินใจซื้อหรือขายหลักทรัพย์ใดๆ ของผู้อ่าน ไม่ว่าจะเกิดจากการอ่านบทความในเอกสารนี้หรือไม่ก็ตาม ล้วนเป็นผลจากการใช้ วิจารณญาณของผู้อ่าน โดยไม่มีส่วนเกี่ยวข้องกับอะไรรูปแบบใดๆ กับ บริษัทหลักทรัพย์ คิงส์ฟอร์ด จำกัด(มหาชน) ไม่ว่ากรณีใด

Disclaimer



KINGSFORD

Thai Institute of Directors Association (IOD) – Corporate Governance Report Rating 2024 (CG Score) ข้อมูล 28 ตุลาคม 2567



AAV	B	CBG	DITTO	GULF	KBANK	MFEC	PCSGH	RPC	SEAOIL	SSF	THIP	TRV	WINMED
ABM	BAFS	CENDEL	DMT	GUNKUL	KCC	MINT	PDJ	RPH	SELIC	SSP	THRE	TSC	WINNER
ACE	BAM	CFRESH	DOHOME	HANA	KCE	MODERN	PEER	RS	SENA	SSSC	THREL	TSTE	ZEN
ACG	BANPU	CHASE	DRT	HARN	KCG	MONO	PG	RT	SENX	STA	TIPH	TSTH	
ADVANC	BAY	CHEWA	DUSIT	HENG	KEX	MOONG	PHOL	RWI	SGC	STEC	TISCO	TTA	
AE	BBGI	CHOW	EASTW	HMPRO	KKP	MOSHI	PIMO	S	SGF	STGT	TK	TTB	
AF	BBL	CIMBT	ECF	HPT	KSL	MSC	PLANB	S&J	SGP	STI	TKS	TTCL	
AGE	BCH	CIVIL	ECL	HTC	KTB	MST	PLAT	SA	SHR	SUC	TKT	TTW	
AH	BCP	CK	EGCO	ICC	KTC	MTC	PLUS	SAAM	SICT	SUN	TLI	TU	
AIT	BCPG	CKP	EPG	ICHI	KTMS	MTI	PM	SABINA	SIRI	SUTHA	TM	TVDH	
AJ	BDMS	CNT	ERW	III	KUMWEL	MVP	PORT	SAK	SIS	SVI	TMILL	TVO	
AKP	BEC	COLOR	ETC	ILINK	LALIN	NCH	PPP	SAMART	SITHAI	SYMC	TMT	TVT	
AKR	BEM	COM7	ETE	ILM	LANNA	NER	PPS	SAMTEL	SJWD	SYNEX	TNDT	TWPC	
ALLA	BEYOND	CPALL	FLOYD	IND	LH	NKI	PR9	SAT	SKE	SYNTEC	TNITY	UAC	
ALT	BGC	CPAXT	FN	INET	LHFG	NOBLE	PRG	SAV	SKR	TASCO	TNL	UBE	
AMA	BGRIM	CPF	FPI	INSET	LIT	NRF	PRIME	SAWAD	SM	TBN	TOA	UBIS	
AMARIN	BJC	CPL	FPT	INTUCH	LOXLEY	NSL	PRM	SC	SMPC	TCAP	TOG	UKEM	
AMATA	BKIH	CPN	FVC	IP	LPN	NTSC	PRTR	SCAP	SNC	TCMC	TOP	UPF	
AMATAV	BLA	CPW	GABLE	IRC	LRH	NVD	PSH	SCB	SNNP	TEAMG	TPAC	UPOIC	
ANAN	BPP	CRC	GC	IRPC	LST	NWR	PSL	SCC	SNP	TEGH	TPBI	UV	
AOT	BR	CRD	GCAP	IT	M	NYT	PTT	SCCC	SO	TFG	TPIL	VARO	
AP	BRI	CREDIT	GFC	ITC	MAJOR	OCC	PTTEP	SCG	SONIC	TFMAMA	TPIPP	VGI	
ASIMAR	BRR	CSC	GFPT	ITEL	MALEE	OR	PTTGC	SCGD	SPALI	TGE	TPS	VIH	
ASK	BSRC	CV	GGC	ITTHI	MBK	ORI	Q-CON	SCGP	SPC	TGH	TQM	WACOAL	
ASP	BTG	DCC	GLAND	IVL	MC	OSP	QH	SOM	SPI	THANA	TQR	WGE	
ASW	BTS	DDD	GLOBAL	JAS	M-CHAI	PAP	QTC	SCN	SPRC	THANI	TRP	WHA	
AURA	BTW	DELTA	GPSC	JTS	MCOT	PB	RATCH	SDC	SR	THCOM	TRUBB	WHAUP	
AWC	BWG	DEMCO	GRAMMY	K	MFC	PCC	RBF	SEAFCO	SSC	THG*	TRUE	WICE	



2S	ARIP	BES	CM	FSMART	JCK	MATCH	ONEE	PSP	SECURE	SUPER	TITLE	TRT	WARRIX
AAI	ARROW	BH	COCOCO	FSX	JDF	MBAX	PATO	PSTC	SFLEX	SUSCO	TKN	TURTLE	WIN
ADB	ASIAN	BIZ	COMAN	FTI	JMART	MEGA	PDG	PT	SFT	SVOA	TMD	TVH	WP
AEONTS	ATP30	BOL	CPI	GEL	KGI	METCO	PJW	PTECH	SINO	SVT	TNR	UBA	
AHC	AUCT	BSBM	CSS	GIFT	KJL	MICRO	POLY	PYLON	SMT	TACC	TPA	UP	
AIRA	AYUD	BTC	DTCENT	GPI	KTIS	NC	PQS	QLT	SPQG	TAE	TPCH	UREKA	
APCO	BA	CH	EVER	HUMAN	KUN	NCAP	PREB	RABBIT	SPVI	TCC	TPCS	VCOM	
APCS	BBIK	CI	FE	IFS	L&E	NCL	PROUD	RCL	STANLY	TEKA	TPLAS	VIBHA	
APURE	BC	CIG	FORTH	INSURE	LHK	NDR	PSG	SAPPE	STPI	TFM	TPOLY	VRANDA	



A5	ASN	CHARAN	DOD	FNS	J	KIAT	MITSI	PHG	ROCTEC	SISB	STOWER	TNP	XO
ADD	BIG	CHAYO	DPAINT	GBX	JCKH	KISS	MK	PIN	SABUY	SKN	STP	TOPP	XPG
AIE	BIOTEC	CHIC	DV8	GENCO	JMT	KK	NAM	PRAPAT	SALEE	SKY	SVR	TRU	YUASA
ALLUCON	BIS	CHOTI	EASON	GTB	JPARK	KWC	NOVA	PRI	SAMCO	SMD	SWC	UEC	ZAA
AMC	BJCHI	CITY	EE	GYT	JR	LDC	NTV	PRIN	SANKO	SMIT	TAKUNI	UOBKH	
AMR	BLC	CMC	EFORL	ICN	JSP	LEO	NV	PROEN	SCI	SORKON	TC	VL	
ARIN	BVG	CPANEL	EKH	IIG	JUBILE	MCA	OGC	PROS	SE	SPG	TFI	WAVE	
ASEFA	CEN	CSP	ESTAR	IMH	KBS	META	PACO	PTC	SE-ED	SST	TMC	WFX	
ASIA	CGH	DEXON	ETL	IRCP	KCAR	MGC	PANEL	READY	SINGER	STC	TMI	WIK	

ข้อมูลในเอกสารฉบับนี้ รวบรวมมาจากแหล่งข้อมูลที่น่าเชื่อถือ อย่างไรก็ดี บริษัทหลักทรัพย์ คิงส์ฟอร์ด จำกัด(มหาชน)ไม่สามารถที่จะยืนยันหรือรับรองความถูกต้องของข้อมูลเหล่านี้ได้ ไม่ว่าประการใดๆ บทวิเคราะห์ในเอกสารนี้ จัดทำขึ้นโดยอ้างอิงถึงหลักเกณฑ์ทางวิชาการเกี่ยวกับหลักการวิเคราะห์ และมีได้เป็นการชี้แนะ หรือเสนอแนะให้ซื้อหรือขายหลักทรัพย์ใดๆ การตัดสินใจซื้อหรือขายหลักทรัพย์ใดๆ ของผู้อ่าน ไม่ว่าจะเกิดจากการอ่านบทความในเอกสารนี้หรือไม่ก็ตาม ล้วนเป็นผลจากการใช้วิจารณญาณของผู้อ่าน โดยไม่มีส่วนเกี่ยวข้องกับหรือผูกพันใดๆ กับ บริษัทหลักทรัพย์ คิงส์ฟอร์ด จำกัด(มหาชน) ไม่มีการฉ้อโกง

Disclaimer



KINGSFORD

Thai Institute of Directors Association (IOD) – Corporate Governance Report Rating 2024 (CG Score) ข้อมูล 28 ตุลาคม 2567

ช่วงคะแนน	สัญลักษณ์	ความหมาย	Description
มากกว่า 90		ดีเลิศ	Excellent
80 - 89		ดีมาก	Very Good
70 - 79		ดี	Good
60 - 69		ดีพอใช้	Satisfactory
50 - 59		ผ่าน	Pass
ต่ำกว่า 50	No logo give	N/A	N/A

การเปิดเผยผลการสำรวจของสมาคมส่งเสริมสถาบันกรรมการบริษัทไทย (IOD) ในเรื่องการกำกับดูแลกิจการ (Corporate Governance) นี้เป็นการดำเนินการตามนโยบายของสำนักงานคณะกรรมการกำกับหลักทรัพย์และตลาดหลักทรัพย์ โดยการสำรวจของ IOD เป็นการสำรวจและประเมินจากข้อมูลของบริษัทจดทะเบียนในตลาดหลักทรัพย์แห่งประเทศไทยและตลาดหลักทรัพย์เอ็มเอไอ ที่มีการเปิดเผยต่อสาธารณะและเป็นข้อมูลที่ผู้ลงทุนทั่วไปสามารถเข้าถึงได้ ดังนั้นผลสำรวจดังกล่าวจึงเป็นการนำเสนอในมุมมองของบุคคลภายนอกโดยไม่ได้เป็นการประเมินการปฏิบัติและไม่ได้มีการใช้ข้อมูลภายในในการประเมิน อนึ่ง ผลการสำรวจดังกล่าว เป็นผลการสำรวจ ณ วันที่ปรากฏในรายงานการกำกับดูแลและกิจการบริษัทจดทะเบียนไทยเท่านั้น ดังนั้นผลการสำรวจจึงอาจเปลี่ยนแปลงได้ภายหลังจากดังกล่าว ทั้งนี้ บริษัทหลักทรัพย์ คิงส์ฟอร์ด จำกัด (มหาชน) มิได้ยืนยันหรือรับรองถึงความถูกต้องของผลการสำรวจดังกล่าวแต่อย่างใด

ข้อมูลในเอกสารฉบับนี้ รวบรวมมาจากแหล่งข้อมูลที่เชื่อถือได้ อย่างไรก็ดี บริษัทหลักทรัพย์ คิงส์ฟอร์ด จำกัด(มหาชน)ไม่สามารถที่จะยืนยันหรือรับรองความถูกต้องของข้อมูลเหล่านี้ได้ ไม่ว่าประการใดๆ บทวิเคราะห์ในเอกสารนี้ จัดทำขึ้นโดยอ้างอิงหลักเกณฑ์ทางวิชาการเกี่ยวกับหลักการวิเคราะห์ และมีได้เป็นการชี้แนะ หรือเสนอแนะให้ซื้อหรือขายหลักทรัพย์ใดๆ การตัดสินใจซื้อหรือขายหลักทรัพย์ใดๆ ของผู้อ่าน ไม่ว่าจะเกิดจากการอ่านบทความในเอกสารนี้หรือไม่ก็ตาม ล้วนเป็นผลจากการใช้วิจารณญาณของผู้อ่าน โดยไม่มีส่วนเกี่ยวข้องกับอะไรรูปแบบใดๆ กับ บริษัทหลักทรัพย์ คิงส์ฟอร์ด จำกัด(มหาชน) ไม่ว่ากรณีใด

Disclaimer



KINGSFORD

Anti-Corruption Progress Indicator 2024 (<https://www.thai-cac.com/who-we-are/our-members> .6 มกราคม 2568)

บริษัทจดทะเบียนที่ได้ประกาศเจตนารมณ์เข้าร่วม CAC

ACE	ANI	BLAND	DITTO	GREEN	IP	LIT	NEX	PRIME	S	SHR	SKE	SUPER	TPP	VNG
ALT	APCO	BPS	ECL	HL	JDF	MEDEZE	NTSC	PROEN	SAWAD	SINGER	SNNP	TBN	TQM	WELL
AMARIN	ASAP	CHASE	EVER	HUMAN	KJL	MJD	PLE	PROUD	SCAP	SINO	SOLAR	TMI	UOBKH	WIN
AMC	B52	CHG	FLOYD	IHL	LDC	MOSHI	PRI	PTC	SFT	SJWD	SONIC	TPAC	UREKA	XPG

บริษัทจดทะเบียนที่ได้ได้รับการรับรอง CAC

2S	BAM	CGH	DRT	GUNKUL	KASET	MENA	PDG	PTECH	SCG	SPRC	THIP	TSI	YUASA
AAI	BANPU	CHEWA	DUSIT	HANA	KBANK	META	PDJ	PTG	SCGD	SRICHA	THRE	TSTE	ZEN
ADB	BAY	CHOTI	EA	HARN	KCAR	MFC	PG	PTT	SCGP	SSF	THREL	TSTH	ZIGA
ADVANC	BBGI	CHOW	EASTW	HEMP	KCC	MFEC	PHOL	PTTEP	SCM	SSP	TIDLOR	TTB	
AE	BBL	CI	ECF	HENG	KCE	MINT	PIMO	PTTGC	SCN	SSSC	TIPCO	TTCL	
AF	BCH	CIG	EGCO	HMPRO	KGEN	MODERN	PK	PYLON	SEAOIL	SST	TIPH	TU	
AH	BCP	CIMBT	EP	HTC	KGI	MONO	PL	Q-CON	SE-ED	STA	TISCO	TURTLE	
AI	BCPG	CM	EPG	ICC	KKP	MOONG	PLANB	QH	SELIC	STGT	TKN	TVDH	
AIE	BE8	CMC	ERW	ICHI	KSL	MSC	PLANET	QLT	SENA	STOWER	TKS	TVO	
AIRA	BEC	COM7	ETC	ICN	KTB	MTC	PLAT	QTC	SENX	SUSCO	TKT	TWPC	
AJ	BEYOND	CPALL	ETE	IFS	KTC	MTI	PLUS	RABBIT	SFLEX	SVI	TMD	UBE	
AKP	BGC	CPAXT	FNS	III	L&E	NATION	PM	RATCH	SGC	SVOA	TMILL	UBIS	
AMA	BGRIM	CPF	FPI	ILINK	LANNA	NCAP	PPP	RBF	SGP	SVT	TMT	UEC	
AMANAH	BLA	CPI	FPT	ILM	LH	NEP	PPPM	RML	SIRI	SYMC	TNITY	UKEM	
AMATA	BPP	CPL	FSMART	INET	LHFG	NER	PPS	RS	SIS	SYNTEC	TNL	UPF	
AMATAV	BRI	CPN	FSX	INOX	LHK	NKI	PQS	RWI	SITHAI	TAE	TNP	UV	
AP	BROOK	CPW	FTE	INSURE	LPN	NOBLE	PR9	S&J	SKR	TAKUNI	TNR	VCOM	
APCS	BRR	CRC	GBX	INTUCH	LRH	NRF	PREB	SA	SM	TASCO	TOG	VGI	
AS	BSBM	CSC	GC	IRPC	M	OCC	PRG	SAAM	SMIT	TCAP	TOP	VIBHA	
ASIAN	BTG	CV	GCAP	ITC	MAJOR	OGC	PRINC	SABINA	SMPC	TEGH	TOPP	VIH	
ASK	BTS	DCC	GEL	ITEL	MALEE	OR	PRM	SAK	SNC	TFG	TPA	WACOAL	
ASP	BWG	DELTA	GFPT	IVL	MATCH	ORI	PROS	SAPPE	SNP	TFI	TPCS	WHA	
ASW	CAZ	DEMCO	GGC	JAS	MBAX	OSP	PRTR	SAT	SORKON	TFMAMA	TPLAS	WHAUP	
AWC	CBG	DEXON	GLOBAL	JMART	MBK	PAP	PSH	SC	SPACK	TGE	TRT	WICE	
AYUD	CEN	DIMET	GPI	JR	MC	PATO	PSL	SCB	SPALI	TGH	TRU	WIJK	
B	CENDEL	DMT	GPSC	JTS	MCOT	PB	PSTC	SCC	SPC	THANI	TRUE	WPH	
BAFS	CFRESH	DOHOME	GULF	K	MEGA	PCSGH	PT	SCCC	SPI	THCOM	TSC	XO	

คำชี้แจง ข้อมูลบริษัทที่เข้าร่วมโครงการแนวร่วมปฏิบัติของภาคเอกชนไทยในการต่อต้านทุจริต (Thai CAC) ของสมาคมส่งเสริมสถาบันกรรมการบริษัทไทย มี 2 กลุ่ม คือ

- ได้ประกาศเจตนารมณ์เข้าร่วม CAC
- ได้รับการรับรอง CAC

การเปิดเผยผลการประเมินดัชนีชี้วัดความคืบหน้าการป้องกันการมีส่วนเกี่ยวข้องกับการทุจริตคอร์รัปชัน (Anti-corruption Progress Indicators) ของบริษัทจดทะเบียนในตลาดหลักทรัพย์แห่งประเทศไทยซึ่งจัดทำโดยสถาบันไทยพัฒน์นี้ เป็นการดำเนินการตามนโยบายและตามแผนพัฒนาความยั่งยืนสำหรับบริษัทจดทะเบียนของสำนักงานคณะกรรมการกำกับหลักทรัพย์และตลาดหลักทรัพย์ โดยผลการประเมินดังกล่าวของสถาบันไทยพัฒน์ อาศัยข้อมูลที่ได้รับจากบริษัทจดทะเบียนตามที่บริษัทจดทะเบียนได้ระบุในแบบแสดงข้อมูลเพื่อการประเมิน Anti-corruption ซึ่งได้อ้างอิงข้อมูลมาจากแบบแสดงรายการข้อมูลประจำปี (แบบ 56-1) รายงานประจำปี (แบบ 56-2) หรือในบุคคลภายนอก โดยมีได้เป็นการประเมินการปฏิบัติของบริษัทจดทะเบียนในตลาดหลักทรัพย์แห่งประเทศไทย และได้ให้ข้อมูลภายใต้การประเมินเนื่องจากผลการประเมินดังกล่าวเป็นเพียงผลการประเมิน ณ วันที่ปรากฏในผลการประเมินเท่านั้น ดังนั้นผลการประเมินจึงอาจเปลี่ยนแปลงได้ภายหลังจากวันดังกล่าว หรือเมื่อข้อมูลที่เกี่ยวข้องมีการเปลี่ยนแปลง ทั้งนี้ บริษัทหลักทรัพย์ คิงส์ฟอร์ด จำกัด (มหาชน) มิได้ยืนยัน ตรวจสอบ หรือรับรองความถูกต้องครบถ้วนของผลการประเมินดังกล่าวแต่อย่างใด

ข้อมูลในเอกสารฉบับนี้ รวบรวมมาจากแหล่งข้อมูลที่น่าเชื่อถือ อย่างไรก็ดี บริษัทหลักทรัพย์ คิงส์ฟอร์ด จำกัด(มหาชน)ไม่สามารถที่จะยืนยันหรือรับรองความถูกต้องของข้อมูลเหล่านี้ได้ ไม่ว่าประการใดๆ บทวิเคราะห์ในเอกสารนี้ จัดทำขึ้นโดยอ้างอิงหลักเกณฑ์ทางวิชาการเกี่ยวกับหลักการวิเคราะห์ และมีได้เป็นการชี้แนะ หรือเสนอแนะให้ซื้อหรือขายหลักทรัพย์ใดๆ การตัดสินใจซื้อหรือขายหลักทรัพย์ใดๆ ของผู้อ่าน ไม่ว่าจะเกิดจากการอ่านบทความในเอกสารนี้หรือไม่ก็ตาม ล้วนเป็นผลจากการใช้วิจารณญาณของผู้อ่าน โดยไม่มีส่วนเกี่ยวข้องกับหรือพันธะผูกพันใดๆ กับ บริษัทหลักทรัพย์ คิงส์ฟอร์ด จำกัด(มหาชน) ไม่มีการฉ้อโกง

ชื่อ	นามสกุล	ตำแหน่ง	เลขที่ทะเบียน SEC	โทรศัพท์	อีเมล	เป็นนักวิเคราะห์ทางด้านปัจจัยพื้นฐาน (โปรดระบุชื่อหุ้นและกลุ่มอุตสาหกรรม)
อภิชัย	เรามาณะชัย	ผู้ช่วยกรรมการผู้จัดการ นักวิเคราะห์การลงทุนปัจจัยทางเทคนิค นักวิเคราะห์กลยุทธ์การลงทุน นักวิเคราะห์การลงทุนปัจจัยพื้นฐานด้านตลาดทุน	002939	02 829 6999 Ext. 2200	apichai.ra@kfsec.co.th	
นพพร	ฉายแก้ว	ผู้จัดการอาวุโส	043964	02 829 6999 Ext. 2203	noppom.ch@kfsec.co.th	พลังงานและปิโตรเคมี ยานยนต์ ขนส่งทางอากาศ
ณัฐวิชัย	ภูสุนทรศรี	นักวิเคราะห์	087077	02 829 6999 Ext. 2204	nattawat.po@kfsec.co.th	อาหาร, การแพทย์, พาณิชยกรรม
ณัฐ	แก้วบริสุทธ์สกุล	ผู้ช่วยนักวิเคราะห์				เทคโนโลยีสารสนเทศและการสื่อสาร และกลุ่มบริการรับเหมาก่อสร้าง