



### Set Index Data

Open	1,162.55		
High	1,176.92		
Low	1,160.13		
Closed	1,173.76		
Chg.	14.12		
%Chg.	1.22		
Value (mn)	38,624.22		
P/E(x)	15.99	UP	328
P/BV(x)	1.12	Unchanged	181
Yield (%)	4.27	Down	145
Market Cap (mn)	14,622.50		

### SET 50 -100 - MAI - Futures Index

	Closed	chg.	(%)
SET 50	742.98	10.15	1.39
SET 100	1,610.19	22.08	1.39
S50_CON	739.90	7.50	1.02
MAI Index	246.17	0.69	0.28

### Trading Breakdown : Daily

(Bt,m)	Buy	Sell	Net
Institution	5,027.14	3,781.59	1,245.55
Broker Port	2,320.57	2,438.51	-117.94
Foreign	20,672.44	20,792.01	-119.57
Customer	10,577.90	11,585.95	-1,008.05

### Trading Breakdown : Month to Date

(Bt,m)	Buy	Sell	Net
Institution	47,316.36	43,833.21	3,483.18
Broker Port	24,460.17	30,163.74	-5,703.59
Foreign	223,188.73	235,958.84	-12,770.10
Customer	128,895.81	113,905.31	14,990.50

### World Markets Index

	Closed	Chg.	(%)
Dow Jones	41,488.19	674.62	1.65
NASDAQ	17,754.09	451.08	2.61
FTSE100	8,632.33	89.77	1.05
Nikkei	37,053.10	263.07	0.72
Hang Seng	23,959.98	497.33	2.12

### Commodities

	Closed	Chg.	(%)
Oil: Brent	71.34	0.83	1.18
Oil: Nymex	67.65	0.73	1.09
Gold	2,990.19	6.17	0.21
ZINC	2,931.00	-34.00	-1.15
BDIY Index	1,669.00	19.00	1.15

### Analysts

**Apichai Raomanachai**  
Fundamental and Technical Investment Analysis ID No. 002939  
Tel 02-829-6999 Ext 2200  
Email : apichai.ra@kfsec.co.th

**Nopporn Chaykaew**  
Fundamental Analysis ID No. 043964  
Tel 02-829-6999 Ext 2203  
Email : noppo.n.ch@kfsec.co.th

**Nattawat Poosunthorntri**  
Fundamental Analysis ID No. 087077  
Tel 02-829-6999 Ext 2204  
Email : nattawat.po@kfsec.co.th

## Market Wrap-Up

- SET วันที่ 14 มี.ค.68 ปิด +14.12 จุด อยู่ที่ 1,173.76 จุด มูลค่าการซื้อขาย 38,598 ลบ. สถาบันซื้อ 1,245 ลบ. พอร์ตโบรกขาย 118 ลบ. ต่างชาติขาย 120 ลบ. และรายย่อยขาย 1,008 ลบ. NVDR มียอดขายสุทธิ 260 ลบ. โดยมี ยอดซื้อในหุ้น TOP,BBL,TFG,CPALL,GULF และยอดขายหุ้น KBANK,SCB,AOT,BDMS,KTB มูลค่า Short Sales อยู่ที่ 1,705 ลบ. หุ้นที่มีปริมาณ Short สูงคือ TAIWANHD13,TAIWANAI13,JAPAN10001 โดยนักลงทุนต่างชาติต่างประเทศมีสถานะ Long ใน Index Futures จำนวน 10,625 สัญญา ยอดสะสมตั้งแต่ต้นปีต่างชาติ Long สุทธิรวม 16,684 สัญญา นักลงทุนต่างชาติซื้อพันธบัตรจำนวน 4,338 ลบ.
- ตลาดหุ้นสหรัฐ DJIA +1.65%, S&P500 +2.13%, Nasdaq +2.61% ได้แรงหนุนจากกลุ่มเทคโนโลยี +3.0%, เซมิคอนดักเตอร์ +3.3% หลังหุ้นกลุ่ม Magificent 7 เริ่มฟื้นตัว แม้ว่า ม.มิชิแกนเผยดัชนีความเชื่อมั่นผู้บริโภคสหรัฐ มี.ค. ลดลงอยู่ที่ 57.9 & ก.พ. 64.7 ต่ำสุดในรอบเกือบ 2 ปี ตลาดหุ้นยุโรป Stoxx600 +1.14% ได้แรงหนุนจากกลุ่มธนาคาร +2.6%, กลาโหม +4.1% โดยคาดหวังเชิงบวกต่อ ม.กระตุ้นเศรษฐกิจของเยอรมัน

## Market View

- DJIA -3.07%, S&P500 -2.27%, Nasdaq -2.43% WoW หลัง ปธน.ทรัมป์จะขึ้นภาษีนำเข้าแอลกอฮอล์, ไวน์จากยุโรปในอัตรา 200% เพื่อตอบโต้ EU ที่จะขึ้นภาษีนำเข้าวีคซีนของสหรัฐในอัตรา 50% ในวันที่ 1 เม.ย. หลังถูกสหรัฐปรับขึ้นภาษีนำเข้าเหล็ก, อะลูมิเนียมของ EU ในอัตรา 25% ส่งผลให้นักลงทุนกังวลเงินเฟ้อสหรัฐอาจสูงขึ้น และเศรษฐกิจสหรัฐอาจเสี่ยงเข้าสู่ภาวะถดถอย แม้ว่า US CPI ก.พ.ชะลอตัวอยู่ที่ 2.8% & ม.ค. 3.0% YoY และ US PPI ก.พ. ชะลอตัวอยู่ที่ 3.2% & ม.ค. 3.7% YoY ขณะที่วุฒิสภาสหรัฐได้อนุมัติผ่านร่างงบประมาณชั่วคราว ซึ่งช่วยให้สามารถเลี่ยงภาวะชัตดาวน์ สัปดาห์นี้คำวันพุธ ติดตามผลการประชุมเฟดคาดจะคงดอกเบี้ยที่ 4.25 - 4.50% , Fed Dot Plot จะบ่งชี้โอกาสลดดอกเบี้ยในปีนี้ รวมถึงคาดการณ์ US GDP, เงินเฟ้อสหรัฐ และอัตราว่างงานสหรัฐในปีนี้
- Stoxx600 -1.21% WoW จากความกังวลภาวะสงครามการค้ากับสหรัฐ หลังถูกสหรัฐเก็บภาษีนำเข้าเหล็ก, อะลูมิเนียมของ EU ในอัตรา 25% ส่งผลให้ EU เตรียมออก ม.ด้านภาษีเพื่อตอบโต้สหรัฐในวันที่ 1 เม.ย. โดยนักลงทุนยังรอดไหวตของรัฐบาลเยอรมันในวันที่ 18 มี.ค. เพื่ออนุมัติงบก่อสร้างโครงสร้างพื้นฐานมูลค่า 5 แสน ล.ยูโร รวมถึงการปรับลดข้อจำกัดในภูมิ เพื่อกระตุ้นเศรษฐกิจเยอรมันที่อยู่ในภาวะหดตัวเป็นเวลา 2 ปี ส่วนข้อมูลเงินเฟ้อเยอรมัน ก.พ.ชะลอตัวอยู่ที่ 2.6% & ม.ค. 2.8% YoY ส่งผลให้ ECB ยังมีโอกาสลดดอกเบี้ยต่อไปในปี
- MSCI Asia Pacific X Japan -1.36% WoW จากความกังวลจะถูกสหรัฐเรียกเก็บภาษี Universal Tariffs ในวันที่ 2 เม.ย. กอปรกับหุ้นกลุ่มเทคโนโลยีเอเชียก็ปรับลดตาม Nasdaq ขณะที่ดัชนีเซี่ยงไฮ้ +1.39% WoW หลัง ธ.กลางจีนประกาศเตรียมลดดอกเบี้ย Repo 7 วัน เพื่อเสริมสภาพคล่อง, ม.กระตุ้นกำลังซื้อ และ ม.แก้ไขปัญหาหนี้ภาคอสังหาฯ สัปดาห์นี้วันพุธติดตามผลการประชุม BOJ คาดจะคงดอกเบี้ยที่ 0.5%
- SET -2.35% WoW ปริมาณการซื้อขายเฉลี่ย/วัน 4.0 หมื่น ลบ. -9.7% WoW ต่างชาติขาย 8,406 ลบ. พอร์ตโบรกขาย 1,894 ลบ. สถาบันซื้อ 2,692 ลบ. และรายย่อยซื้อ 7,608 ลบ. WoW โดยกลุ่มที่ปรับลดลง คือ อิเล็กทรอนิกส์ -12.2% WoW ซึ่งปรับลดตามกลุ่มเทคโนโลยีสหรัฐ หลังเฟดอาจจำเป็นต้องคงดอกเบี้ยสูง จากแนวโน้มเงินเฟ้อสหรัฐอาจสูงขึ้น จาก ม.ปรับขึ้นภาษีศุลกากรกับประเทศคู่ค้าต่าง ๆ ส่วนกลุ่ม Domestic Play เช่น ไฟแนนท์, คำปลีก, ท่องเที่ยว ก็ปรับลดลงจากคาดการณ์รายได้ในงวด Q2/68 มีแนวโน้มชะลอตัว หลังผ่านช่วง High Season ในช่วง Q1/68 ขณะที่ช่วงปลายสัปดาห์ดัชนีเริ่มฟื้นตัว จากแรงซื้อกลุ่ม Global Play เช่น ปีโตรเคมี, บรรจภัณฑ์ หลัง ธ.กลางจีนเตรียมปรับลดดอกเบี้ย Repo 7 วัน รวมถึงการใช้ ม.กระตุ้นการบริโภคภายในประเทศจีน และ ม.แก้ไขปัญหาคอสังหาฯ จีน ส่วนปัจจัยในประเทศ ก.คลังได้อนุมัติกองทุน Thai ESGX ที่จะออกในช่วง พ.ค. - มิ.ย. นี้ เพื่อรองรับเม็ดเงินจากกองทุน LTF ที่ครบกำหนดไถ่ถอนมูลค่าราว 1.8 แสน ลบ. รวมถึงเม็ดเงินใหม่สามารถหักลดหย่อนภาษีได้ 3 แสนบาท ซึ่งจะช่วยเสริมเม็ดเงินลงทุนให้กับตลาด สัปดาห์นี้วันอังคารติดตามการประชุม ครม. ในประเด็น ม.กระตุ้นเศรษฐกิจในช่วง Q2 - Q3 นี้

## Daily Strategy

- ประเมินแนวรับดัชนี SET ที่ 1,160 - 1,170 แนวต้าน 1,180 - 1,190 คาดดัชนีมีโอกาสรีบาวน จากปัจจุบันทรดในโซนถูกที่ F/PE 12.3X ระหว่างรอผลการประชุมเฟดในช่วงกลางสัปดาห์ แนะนำทยอยซื้อ KBANK,KTB,KKP ที่จ่ายปันผลสูง/ SCC,SCGP,PTTGC ได้ปัจจัยหนุนจาก ม.กระตุ้นเศรษฐกิจจีน/ เก็งกำไร SFLEX,BCPG,SVI มีสัญญาณบวกทางเทคนิค
- IVL\* (ซื้อเก็งกำไร / ราคาเป้าหมาย IAA Consensus 26.25 บาท) บริษัทรายงานกำไรสุทธิ 4Q67 เท่ากับ 1.1 พันล้านบาท ลดลง -27%QoQ จากผลการดำเนินงานหลักที่ลดลงตามปัจจัยฤดูกาล และมีการบันทึกขาดทุน Inventory แนวโน้ม 1Q68 คาดประคองตัวแม้ช่วงเดือน ม.ค.-ก.พ. Integrated PET spread จะชะลอตัว QTD แต่น่าจะมีแรง restock ของผู้ผลิตในปลายไตรมาสก่อนเข้าฤดูร้อน ส่วนผลประกอบการในปี 68 ตลาดคาดพลิกเป็นกำไรสุทธิ 1 หมื่นล้านบาท จากปี 67 ที่ขาดทุน 1.9 หมื่นล้านบาท หลังผ่านการทำ asset optimization ปิดโรงงานที่ไม่ทำกำไร ทำให้ค่าใช้จ่ายคงที่ลดลง นอกจากนี้คาดว่าจะได้อานิสงส์เชิงบวกจากแผนกระตุ้นเศรษฐกิจจีนและการ destocking ที่คลี่คลาย
- NSL\* (ซื้อ / ราคาเป้าหมาย IAA Consensus 39.83บาท) กำไรสุทธิ 4Q67 อยู่ที่ 147 ลบ. +44%YoY +9%QoQ หนุนด้วย High Season, ม.กระตุ้นเศรษฐกิจของภาครัฐฯหนุนกำลังซื้อผู้บริโภค รวมถึงสินค้าใหม่ๆยังตาม trend เช่น ข้าวโพดอบชีสเบคอน, ช็อกโกแลตดูไบ(Bake a Wish) ส่วนปี68 คาดว่าจะมีปัจจัยบวกต่อเนื่องจากโรงงานใหม่ที่เพิ่งเสร็จสิ้นใน 4Q67(NSL FOODS สาขา5)รวมถึงการออกสินค้าใหม่ๆ ซึ่ง 1Q68 จะมีสินค้าใหม่ เช่น ช็อกโกแลตโมจิทาร์ต, โรตีสีขาวโพดชีส เป็นต้น โดย NSL วางเป้ารายได้ปี68 ราว +16-17%YoY ทั้งนี้ตลาดคาดว่าปี68 และ 69 กำไรสุทธิของ NSL\* จะอยู่ที่ระดับ 602 ลบ. (+11%YoY) และ 679 ลบ.(+13%YoY)

ข้อมูลในเอกสารฉบับนี้ รวบรวมมาจากแหล่งข้อมูลที่น่าเชื่อถือ อย่างไรก็ดี บริษัทหลักทรัพย์ คิงส์ฟอร์ด จำกัด (มหาชน) ไม่สามารถที่จะยืนยันหรือรับรองความถูกต้องของข้อมูลเหล่านี้ได้ ไม่ว่าประการใด ๆ บทวิเคราะห์ในเอกสารนี้ จัดทำขึ้นโดยอ้างอิงหลักเกณฑ์ทางวิชาการเกี่ยวกับหลักการวิเคราะห์ และมิได้เป็นการชี้แนะ หรือเสนอแนะให้ซื้อหรือขายหลักทรัพย์ใด ๆ การตัดสินใจซื้อหรือขายหลักทรัพย์ใด ๆ ของผู้อ่าน ไม่ว่าจะเกิดจากการอ่านบทความในเอกสารนี้หรือไม่ก็ตาม ล้วนเป็นผลจากการพิจารณาของผู้อ่าน โดยไม่มีส่วนเกี่ยวข้องกับคิงส์ฟอร์ด จำกัด บริษัทหลักทรัพย์ คิงส์ฟอร์ด จำกัด (มหาชน) ไม่มีการเฝ้า



## Daily Key Factors

**Oil Update(+)** WTI เม.ย. +\$0.63 อยู่ที่ \$67.18 / บาร์เรล, Brent พ.ค. +\$0.70 อยู่ที่ \$70.58/บาร์เรล สัปดาห์ที่ผ่านมา WTI +0.2%, Brent +0.3% WoW โดยราคาน้ำมันมีแนวโน้มลดลง หลังสหรัฐฯสามารถเจรจาภัยคุกคามเพื่อหยุดยิงชั่วคราว 30 วัน เพื่อทำข้อตกลงสันติภาพกับรัสเซีย ส่งผลให้อุปทานน้ำมันจากรัสเซียมีโอกาสเข้าสู่ตลาดมากขึ้น ซึ่ง IEA เผยภาวะอุปทานน้ำมันสิ้นตลาดปีนี้อยู่ที่ 6 แสน บาร์เรล/วัน

**Gold Update(+)** Comex Gold เม.ย.+\$9.80 อยู่ที่ \$3,001.10 /ออนซ์ สัญญาทองคำ +2.99% WoW โดยทองคำเป็นสินทรัพย์ปลอดภัย ในช่วงที่ยังมีความไม่แน่นอนต่อนโยบายการค้าของสหรัฐฯ กอปรยั้งได้แรงหนุนจาก Dolla Index ที่อ่อนค่า และคาดเฟดมีโอกาสลดดอกเบี้ยในปี

**Fund Flow(-)** Fund Flow ต่างชาติในตลาด TIP สัปดาห์ที่ผ่านมา ขายสุทธิ -443.5 ล้านดอลลาร์สหรัฐฯ ขายหุ้นไทย -250.55 ล.ดอลลาร์สหรัฐฯ ขายหุ้นอินโดฯ -225.48 ล.ดอลลาร์สหรัฐฯ และซื้อหุ้นฟิลิปปินส์ +32.53 ล.ดอลลาร์สหรัฐฯ

- (0) ค่าเงินบาทเข้าอ่อนค่าเล็กน้อยอยู่ที่ 33.63 บาท/ดอลลาร์สหรัฐฯ
- (0) ผลตอบแทนพันธบัตรสหรัฐฯ 10 ปี ทงตัวอยู่ที่ 4.304 %
- (+) ดัชนี BDI วานนี้ +19 จุด อยู่ที่ 1,669
- (-) BitCoinเข้านี้ -1.17% อยู่ที่ 82,889 ดอลลาร์สหรัฐฯ
- (0) เข้านี้ติดตามข้อมูลเศรษฐกิจจีน เช่น ราคาบ้าน, การลงทุนสินทรัพย์ถาวร, ยอดค้าปลีก, ผลผลิตภาคอุตสาหกรรม, อัตราว่างงาน ก.พ.

## Economic Calendar

### ในประเทศ

- 31 มี.ค. ธปท. รายงานภาวะเศรษฐกิจและการเงินไทย
- สัปดาห์ที่3 ส.อ.ท. แถลงยอดผลิตและส่งออกรถยนต์ รถจักรยานยนต์และชิ้นส่วนยานยนต์
- สัปดาห์ที่4 กระทรวงพาณิชย์ แถลงภาวะการค้าระหว่างประเทศ
- สศอ.แถลงดัชนีอุตสาหกรรม
- สศค.รายงานภาวะเศรษฐกิจการคลัง, ภาวะเศรษฐกิจภูมิภาค, ดัชนีเชื่อมั่นอนาคตเศรษฐกิจภูมิภาค

### ต่างประเทศ

- 17 มี.ค. US ดัชนียอดขายปลีก (ก.พ.)
- 19 มี.ค. EU ดัชนีราคาผู้บริโภค (CPI) (ก.พ.)
- 20 มี.ค. US การตัดสินใจเกี่ยวกับอัตราดอกเบี้ย
- US การแถลงข่าวต่อสื่อมวลชนของ FOMC
- US สินค้าคงคลังน้ำมันดิบ
- US จำนวนคนที่ยื่นขอรับสวัสดิการว่างงานครั้งแรก
- US ดัชนีภาคการผลิตจากธนาคารกลางรัฐฟิลาเดลเฟีย (มี.ค.)
- US ยอดขายบ้านมือสอง (Existing Home Sales) (ก.พ.)

## Theme Strategy

Theme หุ่นยนต์ 1H68 เน้น หุ้นในธุรกิจใหม่ที่เป็น Trend ในอนาคต อย่าง Data Center รวมถึงหุ้นที่มีแนวโน้มกำไรปกติ 4Q67-1Q68 คาดออกมาดี และ หุ้นที่รับความผันผวนได้ดีจากความเสี่ยง Trade War/ธนาคารกลางหลักมีแนวโน้มชะลอการลดดอกเบี้ย

- (1) กลุ่มธนาคารที่มี Sentiment บวกจากธนาคารกลางหลักมีแนวโน้มชะลอการลดดอกเบี้ย/มี Yield สูง BBL, KTB, KBANK, TISCO\*, TTB\*
- (2) กลุ่มการอุปโภคบริโภค ได้ประโยชน์จากมาตรการกระตุ้นเศรษฐกิจในประเทศ CPALL, CPAXT\*, CRC, NSL\*, TNP\*, OSP\*
- (3) กลุ่มโรงพยาบาล BDMS, BH, PR9\*, SKR
- (4) กลุ่มมีโอกาสเกี่ยวข้องกับการลงทุน Data Center/ธุรกิจ Trend อนาคต ADVANC, INTUCH\*, TRUE, GULF\*, AMATA
- (5) กลุ่มสินค้า IT ที่ได้ประโยชน์จากการเปลี่ยนถ่ายเทคโนโลยี(เช่น AI function/ 4G to 5G) SYNEX\*, ADVICE\*, SIS\*
- (6) กลุ่มที่มี Sentiment บวกจาก Entertainment Complex BTS\*, VGI\*, MBK\*, BA

\*\*หุ้นแนะนำเชิงกลยุทธ์ที่ยังไม่อยู่ใน Coverage ของฝ่ายวิจัย

Asset Allocation: Equity 55% Fixed Income 30% Alternative Investment etc. Gold 10% Cash 5%

Today Fundamental Research: -

Monthly Portfolio February 2025: CPALL, SYNEX\*, KLINIQ, SHR\*, TEGH\*



**โบรูกี้ SET จ่อขยับขึ้น กบข.เพิ่มน้ำหนักลงทุนเลขา กบข. เผยทยอยเพิ่มน้ำหนักลงทุนหุ้นไทยตั้งแต่ปลายปี 2567 ถึงปัจจุบัน ลักษณะซื้อขายตัว ลันรีเทิร์นปีนี้เป็นเงินเพื่อ ด้านโบรกประสาณเสี่ยง SET มีโอกาสปรับตัวขึ้นอย่างช้าๆ หลังดัชนีดีด 17% ส่งผลแนวเลขขึ้นต่ำมาก P/E เหลือ 12 เท่า บล.อินโนเวสต์ เอกซ์ แนะนำหุ้นใหญ่ที่กำไรโต "ADVANC-BBL-BDMS-CPALL-PTT" ด้าน บล.กสิกรไทย แนะนำหุ้นดีเฟนซีฟ BDMS-หุ้น Global Play เหตุราคาลงมาต่ำมาก** TOP-IVL(หุ้นหุ้น)

**BCH มัลติพล์เข้าเมื่อย. ประกันสังคมต้นปีนี้โต 10%BCH** ลันรายได้ลูกค้าประกันสังคมปีนี้โตเด่น เชื่อจำนวนผู้ประกันตน เพิ่ม-RW>2 ปรับขึ้นด้านผู้ป่วยจากมัลติพล์เริ่มทยอยมารักษาเมษายน 2568 ศูนย์ใหม่เปิดให้บริการปี 2567 ผลงานดีต่อเนื่อง มั่นใจ 3 ทรพ.ที่เปิดใหม่ปี 2563-2564 พลิกกำไรปีนี้ 2 แห่ง หนุนรายได้รวมปี 2568 เพิ่ม 10% พร้อมทุ่มงบ 840 ล้านบาท ปรับปรุงรพ.-ซื้อเครื่องมือแพทย์(หุ้นหุ้น)

**CBG เครื่องดื่มชูกำลังขายดี เล็ง Q1 กำไรดีโต-เป้า 99 บ. CBG** คาดการณ์ว่ายอดขายเครื่องดื่มชูกำลังในประเทศอาจสูงขึ้นไปถึง 40% ดันผลงานไตรมาสแรกปี 2568 โตสูงสุดในรอบ 15 ไตรมาส โบรกคาดอยู่ที่ 800-820 ล้านบาท ผู้บริหารมองว่ากำไรไตรมาส 2/2568 จะทำ All Time High จากรายได้ทั้งไทยและต่างประเทศขยายตัว คงประมาณการกำไรสุทธิปี 2568 ที่ 3,525 ล้านบาท โต 24% เคาะเป้า 99 บาท(หุ้นหุ้น)

**ASIAN อาหารสัตว์เลี้ยงหมูร่วมทุนแตกไลน์ธุรกิจอสังหา ASIAN** วางหมากปี 2568 รายได้ทะยาน 5% จากปีก่อน อานิสงส์ธุรกิจอาหารสัตว์เลี้ยง-สัตว์น้ำสดใ ผู้บริหาร "เอกกมล ประสพผลสุจริต" ไล่เกียร์เดินหน้าทุ่มงบลงทุนประมาณ 1.1 พันล้านบาท ปันคลังสินค้าใหญ่-รีโนเวตเครื่องจักรเพิ่ม เสริมแกร่งรับทรัพย์ระยะยาว แถมร่วมทุน "ออร์จิน" แยกไลน์ลุยอสังหาริมทรัพย์ เปิดช่องทางไทยเงินเข้าพอร์ตเพิ่ม(หุ้นหุ้น)

**RATCH อัดงบ 1.5 หมื่นล้าน เดิมพอร์ตไฟฟ้าอัพเกรด RATCH** ปักเป้าปี 2568 อีพีตาเติบโตราว 5-10% จากปีก่อน อานิสงส์เก็บเกี่ยวขายไฟฟ้ พร้อมเล็งทุ่มงบ 1.5 หมื่นล้านบาท สยายปีกโรงไฟฟ้า-ต่อยอดธุรกิจเพิ่ม ทุ่มงบไทยเงินระยะยาว แถมปรับแนวทางการรุกพอร์ตสินทรัพย์โครงสร้างพื้นฐานด้านพลังงาน หนุนการเติบโตอย่างยั่งยืน(หุ้นหุ้น)

**CHG บักรงรายได้พุ่ง 10% ทุ่ม 900 ล้านขยายรพ. CHG** เปิดแผนธุรกิจปี 2568 ตั้งเป้าหมายเติบโต 10% จากการเพิ่มขึ้นของผู้ป่วย OPD และ IPD พร้อมวางงบลงทุน 900 ล้านบาท ขยายอาคาร-สร้างโรงพยาบาลใหม่ โดยตั้งเป้าภายใน 5 ปี จะมีจำนวนเตียงเพิ่มขึ้นมากกว่า 1,700 เตียง ชี้นำแนวโน้มไตรมาส 1/2568 เติบโตต่อเนื่อง มั่นใจไม่ได้รับผลกระทบจาก Co-Payment ด้านโบรกให้เป้าหมายราคา 2.60 บาท(หุ้นหุ้น)

**GLORY เจาะฐานพรีเมียม เปิดบริการ AI พีเจอรี่ใหม่ GLORY** แยมแผนขยายธุรกิจแพลตฟอร์ม อ่าน และเขียนวรรณกรรมออนไลน์ พร้อมขยายบริการ AI มุ่งพัฒนา "Alisa AI" ปรับฐานผู้ใช้ระดับพรีเมียม คาดเปิดตัวไตรมาสแรกของปีนี้ ตั้งเป้าผู้ใช้ทะลุ 2.3 ล้านคน(หุ้นหุ้น)

**STC โรงงานหนุนกำลังผลิต รุกเอกชนเดิมแบ็กล็อก STC** ชี้ทิศทางปีนี้ดีต่อเนื่อง ปักหมุดพื้นที่ EEC โซนนิคมอุตสาหกรรม วางกลยุทธ์ขยายตลาดพื้นที่ภาคกลางและตะวันออกเฉียงเหนือ แยมโรงงานใหม่หนุนกำลังผลิตพุ่ง จ่อรุกฐานเอกชนเพิ่ม หนุนแบ็กล็อกแน่น 150 ล้านบาท โชร้กำไรปี 2567 เพิ่มขึ้น 10.42 ล้านบาท และ 14.60 ล้านบาท (หุ้นหุ้น)

**GRAND กางแผนปี 68 รายได้แตะ 5 พันล้าน โรงแรม-อสังหาทำเงิน** GRAND ตั้งเป้ารายได้ปี 2568 และ 5,000 ล้านบาท จากธุรกิจโรงแรมและอสังหา แรงกระจายการถือหุ้นของ ROH โดยมีผู้สนใจร่วมลงทุน 6 รายใหม่ทั้งไทยและต่างชาติ คาดสรุปปลายเดือนมีนาคมนี้ พร้อมปรับแผนใหม่พัฒนาคอนโดมิเนียมแบบไฮบริด ทั้งขายและให้เช่านาน 30 ปี ให้กับนักลงทุนต่างชาติ เป็นครั้งแรกของวงการ(หุ้นหุ้น)

**ORI เล็งคืนหุ้นกู้เจียด 3 พันล. โค้งแรกทยอยโอนต่อเนื่อง ORI** พร้อมชำระหุ้นครบรอบเมษายนนี้เต็มจำนวน กว่า 2,965 ล้านบาท เสริมความมั่นใจนักลงทุน ปลื้ม Sold Out ปิดโครงการกว่า 13 โครงการ มูลค่ารวม 19,453 ล้านบาท ส่วนไตรมาส 1/2568 จ่อโอนโครงการสร้างเสร็จ มูลค่ารวมกว่า 5,615 ล้านบาท หนุนแบ็กล็อกกว่า 4.45 หมื่นล้านบาท หนุนรายได้ต่อเนื่อง 4 ปี(หุ้นหุ้น)

**BRR รับโชคราคาน้ำตาลพุ่ง วางเป้าหีบอ้อย 2.28 ล้านตัน BRR** รับอานิสงส์ราคาน้ำตาลทรงตัวระดับสูง และค่าเงินบาทหนุน รวมถึงอินเดียตั้งรับสถานการณ์ภัยแล้ง คาดจำกัดการส่งออกน้ำตาลต้นราคาน้ำตาลโลกพุ่ง มั่นใจผลงานปีนี้จะเป็ที่ดีจากปริมาณผลผลิตอ้อยที่คาดว่าจะเพิ่มขึ้น หนุนปี 2568 เป้ารายได้โตต่อเนื่อง คาดการณ์ปริมาณอ้อยเข้าหีบปีนี้อยู่ที่ 2.25-2.28 ล้านตัน(หุ้นหุ้น)

**RT รุกประมูลอูโม่คมูลค่ากว่า 1.3 หมื่นล. เป้ารายได้ปีนี้โต 20%** RT ตั้งเป้ารายได้ปี 68 โต 20% รักษากรอบสมาร์จิ้น 12-15% เน้นรับงานหลากหลาย งานระยะสั้น รับรู้รายได้เร็ว ควบคุมต้นทุนก่อสร้างเข้มงวดเพิ่มสภาพคล่อง-ความสามารถการทำการ หนุนแบ็กล็อก 5.79 พันล้านบาท พร้อมเดินหน้าประมูลงานอูโม่คทั่วโลกไทยมูลค่ากว่า 1.3 หมื่นล้านบาท(หุ้นหุ้น)

**STECON คิวงาน 'ภูเก็ต' ดันแบ็กล็อกพุ่ง 1.3 แสนล. STECON** คิวงานก่อสร้างดาต้าเซ็นเตอร์ ของ "ภูเก็ต" 2 โครงการ มูลค่ารวม 1.59 หมื่นล้านบาท ดันแบ็กล็อกเพิ่มขึ้นทันทีมากกว่า 1.3 แสนล้านบาท เดินหน้าประมูลงานต่อเนื่อง ด้านบล.บัวหลวงชี้เป็นเซอร์ไพรส์ตลาด มองเป็นอัฟไซต์ต่อ แบ็กล็อกเพิ่ม 14% บล.หยวนต้า เชื่อบไตรมาส 1/2568 พลิกเป็นกำไร จากรับปันผลพิเศษ GULF 220 ล้านบาท(หุ้นหุ้น)

**MGC เรียกเชื่่อมันักลงทุน ทุ่ม 100 ล.ซื้อหุ้นคืน เริ่ม 18 มิ.ค. MGC** ไฟเขียว ทุ่มเงิน 100 ล้านบาท ซื้อหุ้นคืนไม่เกิน 30 ล้านหุ้น เพื่อเรียกความเชื่่อมันักลงทุน หลังราคาหุ้นต่ำกว่าระดับมูลค่าที่แท้จริง-ไม่สะท้อนการเติบโตในอนาคต เริ่มซื้อ 18 มีนาคม - 17 กันยายน 2568 พร้อมย้ำปีนี้รายได้โต 10% จากการขับเคลื่อนการเติบโตใน 4 กลุ่มธุรกิจ(หุ้นหุ้น)

**MOSHI อัปเดตขยาย เติบโตรุกไตรมาส 1 ส่ง 4 คอลเลกชันใหม่** MOSHI เปิดตัวคอลเลกชันใหม่ 4 ลายลิขสิทธิ์สุดคิวท์ Toy Story, Chip n Dale ภายใต้ลิขสิทธิ์ Disney และ 'Capybara, 'Sloth' ที่ร่วมคอลแลปส์กับ Monsty Planet ศิลปินครีเอเตอร์ชาวไทย ชูคอนเซ็ปต์สินค้าไลฟ์สไตล์ในราคาเข้าถึงได้ ตอบโจทย์ทุกกลุ่มเป้าหมาย พร้อมจัดเต็มสินค้า หวังผลักดันยอดขายในไตรมาส 1/2568(หุ้นหุ้น)

ข้อมูลในเอกสารฉบับนี้ รวบรวมมาจากแหล่งข้อมูลที่น่าเชื่อถือ อย่างไรก็ดี บริษัทหลักทรัพย์ คิงส์ฟอร์ด จำกัด (มหาชน) ไม่สามารถที่จะยืนยันหรือรับรองความถูกต้องของข้อมูลเหล่านี้ได้ ไม่ว่าประการใด ๆ บทวิเคราะห์ในเอกสารนี้ จัดทำขึ้นโดยอ้างอิงหลักเกณฑ์ทางวิชาการเกี่ยวกับหลักการวิเคราะห์ และมีได้เป็นการชี้แนะ หรือเสนอแนะให้ซื้อหรือขายหลักทรัพย์ใด ๆ การตัดสินใจซื้อหรือขายหลักทรัพย์ใด ๆ ของผู้อ่าน ไม่ว่าจะเกิดจากการอ่านบทความในเอกสารนี้หรือไม่ก็ตาม ล้วนเป็นผลจากการใช้วิจารณญาณของผู้อ่าน โดยไม่มีส่วนเกี่ยวข้องกับคิงส์ฟอร์ด จำกัด (มหาชน) บริษัทหลักทรัพย์ คิงส์ฟอร์ด จำกัด (มหาชน) ไม่รับประกันใด



ที่มา: TQ Professional, Dav

**Resistance** 1,175 - 1,185

**Support** 1,155 - 1,145

**SET Daily: Sideways ออกข้าง**

กลยุทธ์การลงทุน SET Index แนวตั้งฐานเหนือบริเวณ low ด้าน indicator รอการฟื้นตัว ช่วงสั้นคาด sideways ออกข้าง โดยมีแนวรับตาม gap บริเวณ 1,155/1,145 แนวต้าน 1,175/1,185



ที่มา: TQ Professional, TF weekly

**SET Weekly: รอหาฐาน**

กลยุทธ์การลงทุน ติดตามนโยบายต่างๆ ของทรัมป์ ทิศทาง fund flow ต่างชาติไหลออกจากตลาด TIP สะท้อนคาดการณ์นโยบายการเงินการคลังของสหรัฐฯ รวมถึงแนวโน้มสงครามการค้าที่รุนแรง ทางเทคนิค TF weekly แท่งเทียนรายสัปดาห์พักตัวทำ low หลุดกรอบ parallel ส่วนใน TF Monthly ย่อหลุดสามเหลี่ยมต่ำกว่า EMA200 Month ดังนั้นยังเป็นขาลงรอสัญญาณสร้างฐานให้เจอก่อน // แนวรับ 1,145 /1,105 แนวต้าน 1,345/1,385



ที่มา: TQ Professional, TF daily

**Gold Spot: Trading ทางฝั่ง Long**

กลยุทธ์การลงทุน Gold Spot มีปัจจัยหนุนในฐานะสินทรัพย์ปลอดภัย // แท่งเทียนขยับทำ new high พร้อม RSI / MACD ที่ฟื้นตัวเป็นสัญญาณบวกเน้น trading ทางฝั่ง long ประเมินแนวต้าน US\$3,305-3,035/Oz แนวรับ US\$2,955-2,935/Oz

**Resistance** 3,005 - 3,035

**Support** 2,955 - 2,935

**Technical Analyst**

Apichai Raomanachai No. 002939

**Asst. Technical Analyst**

Noppom Chaykaew No. 043964

ข้อมูลในเอกสารฉบับนี้ รวบรวมมาจากแหล่งข้อมูลที่เชื่อถือได้ อย่างไรก็ดี บริษัทหลักทรัพย์ คิงส์ฟอร์ด จำกัด (มหาชน) ไม่สามารถที่จะยืนยันหรือรับรองความถูกต้องของข้อมูลเหล่านั้นได้ ไม่ว่าประการใด ๆ บทวิเคราะห์ในเอกสารนี้ จัดทำขึ้นโดยอ้างอิงหลักเกณฑ์ทางวิชาการเกี่ยวกับหลักการวิเคราะห์ และมิได้เป็นการชี้นำ หรือเสนอแนะให้ซื้อหรือขายหลักทรัพย์ใด ๆ การตัดสินใจซื้อหรือขายหลักทรัพย์ใด ๆ ของผู้อ่าน ไม่ว่าจะเกิดจากการอ่านบทความในเอกสารนี้หรือไม่ก็ตาม ล้วนเป็นผลจากการใช้วิจารณญาณของผู้อ่าน โดยไม่มีส่วนเกี่ยวข้องกับหรือพึ่งอะไกรจากพันธมิตร บริษัทหลักทรัพย์ คิงส์ฟอร์ด จำกัด(มหาชน) ไม่ว่ากรณีใด



ที่มา ; TQ Professional

## GABLE

Resistance 3.46-3.52

Support 3.20

แนะนำแก๊งกำไร แท่งเทียนทยอยแกว่งตัวขึ้นจากแนวพัก ล่าสุดติดขึ้นเหนือเส้น EMA75 วัน ด้านปริมาณการซื้อขายเข้าสะสม ส่วน RSI / MACD เริ่มขยับบวก คาดหวังการฟื้นตัวขึ้นต่อ โดยมีแนวต้าน 3.46-3.52 บาท แนวรับ 3.20 บาท จุด Stop Loss 3.08 บาท



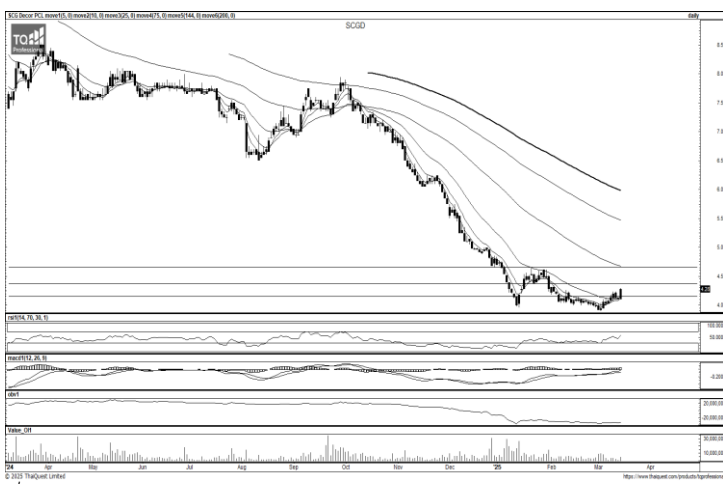
ที่มา ; TQ Professional

## NKT

Resistance 4.72-4.84

Support 4.48

แนะนำแก๊งกำไร แท่งเทียนติดขึ้นจากโซนล่าง ล่าสุดกลับมาขึ้นเหนือเส้นค่าเฉลี่ย 10 วัน ด้านปริมาณการซื้อขายทยอยเข้าสะสม ส่วน RSI / MACD มีสัญญาณบวก หากยืนแนวรับ 4.48 บาท ได้คาดหวังการทยอยขึ้นต่อ โดยมีแนวต้านถัดไป 4.72-4.84 บาท และ Stop Loss 4.40 บาท



ที่มา ; TQ Professional

## SCGD

Resistance 4.38-4.66

Support 4.16

แนะนำแก๊งกำไร แท่งเทียนทำจังหวะยิงขึ้นจากแนวพัก พร้อมปริมาณการซื้อขายเข้าสะสม ส่วน MACD / RSI ขยับขึ้นด้วยสัญญาณเชิงบวก ระวังถัดไปคาดหวังการแกว่งขึ้นสู่แนวต้านแถว 4.38-4.66 บาท ส่วนแนวรับ 4.16 บาท และ Stop Loss ที่ 4.10 บาท

### Technical Analyst

Apichai Raomanachai No. 002939

### Asst. Technical Analyst

Nopporn Chaykaew No. 043964

# SET50 Index Futures

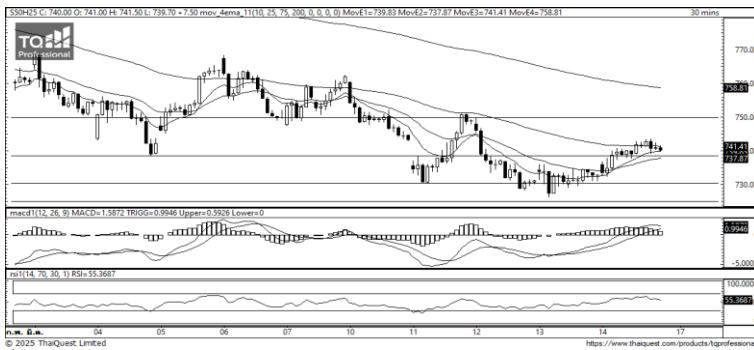


KINGSFORD

วันจันทร์ที่ 17 มีนาคม พ.ศ. 2568

## Market Overview

- นักลงทุนต่างชาติ Long สุทธิ 4,647 สัญญา ยอดสะสมประจำเดือน มี.ค มียอด Long สุทธิ 16,684 สัญญา และ ยอดสะสมปี 2568 เป็นยอด Long สุทธิ 10,625 สัญญา
- ดัชนี DJIA ปิดที่ +1.65%, ดัชนี S&P500 ปิดที่ +2.13% และดัชนี Nasdaq ปิดที่ +2.61%
- เจด เอลเลอร์บรอด ผู้จัดการพอร์ตโฟลิโอจากบริษัทอาร์เจน แคปิทัล ( Argent Capital) ในเมืองเซนต์หลุยส์กล่าวว่า “ตลาดไม่ชอบประเด็นเรื่องภาษี ซึ่งเพิ่มความไม่แน่นอน ทำให้การวางแผนและการตัดสินใจลำบากขึ้น ทรมปีกำลังสร้างความปั่นป่วน ที่ปรึกษาของเขาพูดถึงการลดความรุนแรงทางเศรษฐกิจ บ้างก็บอกว่าอาจเกิดภาวะเศรษฐกิจถดถอยหรืออาจไม่เกิด มันเป็นเรื่องไม่แน่นอนที่สร้างผลกระทบที่ไม่ดีต่อเศรษฐกิจและตลาดหุ้น”



ที่มา: Kingsford Research

Volume by Investors	SET (Million Bath)	Index Futures (Contracts)
Local Institutions	1,245.54	-5,723
Foreign	-119.56	10,625
Local Investor	-1,008.04	4,902



ที่มา: Kingsford Research

## ภาพการลงทุนระยะสั้น

แนะนำ : Long , แนวรับ: 735 แนวต้าน: 745 Stop Loss: 730

S50H25 ปิดที่ 739.90 จุด ดัชนีมีการปรับตัว +1.02 % มีการปรับตัวขึ้นมาเหนือ EMA 75 ส่วน Indicator ปรับขึ้นมาสลับสนุนแนวโน้มขาขึ้น ระยะสั้นมองการปรับตัวขึ้น หากปรับตัวสูงกว่า 745 แนะนำเปิดสถานะ Long จะเป็นฝั่งที่ได้เปรียบกว่า

## ภาพการลงทุนรายสัปดาห์

แนะนำ Short 2/3 Port แนวรับ : 710 แนวต้าน : 745 Stoploss : 745

Set 50 Index Future ปรับตัวลงสร้าง Low ใหม่ก่อนมีการปรับตัวขึ้นเหนือ 735 ส่วน Indicator ยังสลับสนุนแนวโน้มขาลง โดย RSI ปรับตัวลงไปอยู่ในเขต Oversold ระยะกลางมองเป็นการปรับตัวลงโดยหากปรับตัวต่ำกว่า 745 ยังเป็นการสลับสนุนแนวโน้มขาลง

	Close	Change	Volume	OI
SET50	742.98	10.2	1,102,665,588	29,726,144,323
S50H25	739.90	7.5	180,143	540,289
S50M25	734.30	7.5	41,152	112,895
S50U25	731.30	7.6	4,728	26,718
S50Z25	731.40	7.4	3,588	10,822

Source: TQ Pro

	Last	Support	Resistance
SET50	742.98	740	750
S50H25	739.90	735	745
S50M25	734.30	730	740
S50U25	731.30	730	740
S50Z25	731.40	730	740

Source: TQ Pro

Series	Close	Chg	Vol. Contracts	OI	OI Chg	Theoretical	Basis	Daly Left	LTD
S50H25	739.90	7.5	540,289	477,219	297,076	742.76	-3.08	11	28/3/2025
S50M25	734.30	7.5	112,895	98,474	57,322	740.97	-8.68	102	27/6/2025
S50U25	731.30	7.6	26,718	23,652	18,924	739.11	-11.68	196	29/9/2025
S50Z25	731.40	7.4	10,822	9,547	5,959	737.31	-11.58	287	29/12/2025
S50J25	737.80	8.8	378	312	231	742.13	-5.18	43	29/4/2025

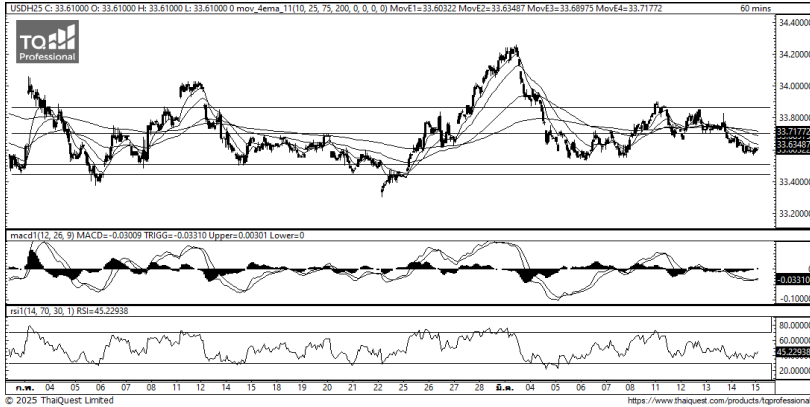
ข้อมูลในเอกสารฉบับนี้ รวบรวมมาจากแหล่งข้อมูลที่น่าเชื่อถือ อย่างไรก็ดี บริษัทหลักทรัพย์ คิงส์ฟอร์ด จำกัด (มหาชน) ไม่สามารถที่จะยืนยันหรือรับรองความถูกต้องของข้อมูลเหล่านี้ได้ ไม่ว่าประการใด ๆ บทวิเคราะห์ในเอกสารนี้ จัดทำขึ้นโดยอ้างอิงหลักเกณฑ์ทางวิชาการเกี่ยวกับหลักการวิเคราะห์ และมีได้เป็นการชี้แนะ หรือเสนอแนะให้ซื้อหรือขายหลักทรัพย์ใด ๆ การตัดสินใจซื้อหรือขายหลักทรัพย์ใด ๆ ของผู้อ่าน ไม่ว่าจะเกิดจากการอ่านบทความในเอกสารนี้หรือไม่ก็ตาม ล้วนเป็นผลจากการใช้วิจารณญาณของผู้อ่าน โดยไม่มีส่วนเกี่ยวข้องกับหรือผูกพันใด ๆ กับ บริษัทหลักทรัพย์ คิงส์ฟอร์ด จำกัด (มหาชน) ไม่ว่ากรณีใด

# SET50 Index Futures



KINGSFORD

## Currency Futures



ที่มา: Kingsford Research

### ภาพการลงทุนระยะสั้น

Dollar Index : 103.68 จุด หรือ -0.03%, USDH24 : -0.11 THB/USD

แนะนำ เปิดสถานะ : Long

แนวรับ: 33.60 THB/USD แนวต้าน: 33.70 THB/USD Stop Loss: 33.75

USDH25 : ราคาช่วงกลางคืนเมื่อวานที่ผ่านมาปิดที่ 33.61 THB/USD ปรับตัวลงได้ EMA ทั้ง 4 เส้น แต่ Indicator MACD มีสัญญาณการกลับตัวขึ้น หากปรับตัวขึ้นสูงกว่า 33.70 ได้ การเปิดสถานะ Long จะเป็นฝั่งที่ได้เปรียบกว่า

	Last	Change	Volume	OI
USDH25	33.61	-0.11	22,333	87,259
USDM25	33.39	-0.15	15,949	59,570
USDJ25	33.50	-0.15	1,428	1,942
USDK25	33.51	-0.09	2	474

Source: TQ Pro

	Last	Support	Resistance
RTXUSTB	33.48	33.40	33.65
USDH25	33.61	33.60	33.70
USDM25	33.39	33.35	33.45

Source: Kingsford Securities

	Close	Change	Volume	OI
EURUSD	1.09	0.00		
EURUSDH25	1.0863	-0.0027	1.0892	0.0029

Source: TQ Pro

	Close	Change	Volume	OI
USDJPY	148.61	0.74		
USDJPYH25	148.73	0.81	1,681	5168

Source: TQ Pro

Apichai Raomanachai

Fundamental and Technical Investment Analysis

ID No. 002939 Tel 02-829-6999 Ext 2200

Email : apichai.ra@kfsec.co.th

Nut Kaewborisutsakul

Assistant Investment Analyst

ข้อมูลในเอกสารฉบับนี้ รวบรวมมาจากแหล่งข้อมูลที่น่าเชื่อถือ อย่างไรก็ดี บริษัทหลักทรัพย์ คิงส์ฟอร์ด จำกัด (มหาชน) ไม่สามารถที่จะยืนยันหรือรับรองความถูกต้องของข้อมูลเหล่านี้ได้ ไม่ว่าประการใด ๆ บทวิเคราะห์ในเอกสารนี้ จัดทำขึ้นโดยอ้างอิงหลักเกณฑ์ทางวิชาการเกี่ยวกับหลักการวิเคราะห์ และมีได้เป็นการชี้แนะ หรือเสนอแนะให้ซื้อหรือขายหลักทรัพย์ใด ๆ การตัดสินใจซื้อหรือขายหลักทรัพย์ใด ๆ ของผู้อ่าน ไม่ว่าจะเกิดจากการอ่านบทความในเอกสารนี้หรือไม่ก็ตาม ล้วนเป็นผลจากการใช้วิจารณญาณของผู้อ่าน โดยไม่มีส่วนเกี่ยวข้องกับหรือพัวพันผูกพันใด ๆ กับ บริษัทหลักทรัพย์ คิงส์ฟอร์ด จำกัด (มหาชน) ไม่ว่ากรณีใด

# BLOCK TRADE DAILY



KINGSFORD

วันจันทร์ที่ 17 มีนาคม พ.ศ. 2568

## Most Active Grainer (%chg)

Rank	STOCK	OI	Price Chg (20 Working Days)
1	THANI	16,735	41.67%
2	STECON	15,924	22.57%
3	CENDEL	1,228	17.39%
4	CPF	4,975	10.55%
5	BCH	2,315	10.42%
6	KKP	928	9.66%
7	AP	44,980	8.75%
8	TIPL	3,002	8.51%
9	MEGA	573	7.38%
10	M	1,419	6.99%
11	GPSC	4,811	6.90%
12	TTA	18,576	6.54%
13	SPALI	2,583	6.41%
14	BAM	14,841	5.93%
15	BA	3,837	4.48%
16	BEAUTY	552	4.35%
17	PSL	1,569	3.97%
18	SIRI	14,538	3.68%
19	SCGP	10,144	3.16%
20	BDMS	17,920	3.00%
21	BSRC	109	2.80%
22	KTB	4,955	2.16%
23	STPI	20,342	1.48%
24	SCB	1,656	0.82%
25	OSP	3,974	0.00%
26	BAY	492	0.00%
27	TVO	67	-0.46%
28	CPALL	6,583	-0.50%
29	TISCO	172	-0.51%
30	TKN	770	-0.59%

## Top Gainers OI (%chg)

STOCK	OI	%Daily Top OI Change	STOCK	OI	%5 Day Top OI Change
SCC	2,437	35.01%	TIPL	3,002	94.68%
KKP	928	32.95%	MTC	3,107	47.18%
BCPG	16,490	32.08%	KKP	928	42.11%
SPRC	2,387	24.39%	PTTGC	14,677	39.57%
KTB	4,955	22.74%	BCPG	16,490	37.49%
SIRI	14,538	20.81%	GPSC	4,811	32.97%
BDMS	17,920	18.71%	SPRC	2,387	25.50%
TVO	67	17.54%	BGRIM	9,487	23.75%
IVL	13,756	16.11%	PSH	3,003	23.07%
PTTGC	14,677	15.34%	CBG	2,948	17.12%
IRPC	45,753	14.60%	IRPC	45,753	14.50%
AWC	34,323	9.97%	SCC	2,437	14.47%
PSH	3,003	8.84%	THCOM	11,021	13.61%
STECON	15,924	5.95%	JMT	9,186	12.07%
STECON	15,924	5.95%	BEM	26,702	10.37%

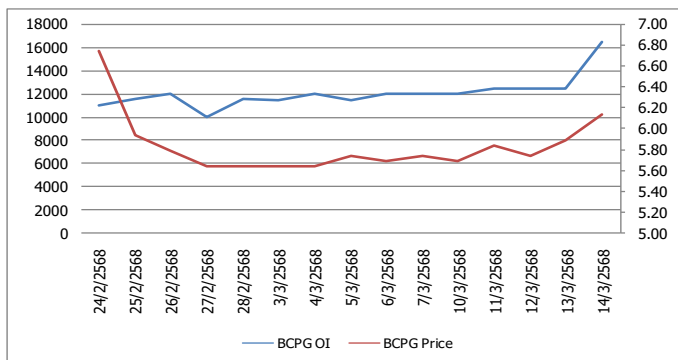
Source: TQ Pro

## Top Loser OI (%chg)

STOCK	OI	%Daily Top OI Change	STOCK	OI	%5 Day Top OI Change
MAJOR	45	-81.63%	MAJOR	45	-81.63%
CRC	878	-36.56%	GULF	1,684	-51.98%
GULF	1,684	-35.73%	ITD	6,402	-47.28%
PTT	3,880	-32.53%	TRUE	31,373	-45.73%
GLOBAL	634	-31.97%	GLOBAL	634	-43.19%
PSL	1,569	-24.31%	TASCO	501	-39.57%
BLA	489	-17.68%	TOA	276	-39.07%
TASCO	501	-17.05%	TISCO	172	-30.92%
BLAND	120,083	-15.31%	BLA	489	-28.09%
MBK	671	-13.31%	BDMS	17,920	-26.37%
PTG	4,694	-12.23%	AMATA	920	-26.28%
THANI	16,735	-10.67%	OSP	3,974	-25.69%
TISCO	172	-10.42%	HANA	3,582	-24.72%
THG	438	-10.25%	PTG	4,694	-24.03%
HANA	3,582	-9.93%	ERW	10,124	-19.47%

## หุ้นที่มีทิศทาง ราคาและ OI ที่น่าจับตามอง

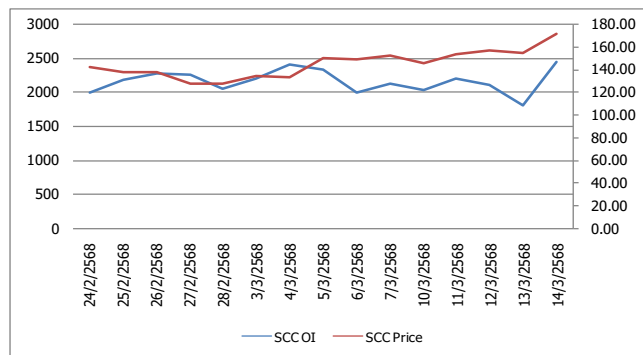
### OI Trend BCPG



**Recommend : Long**  
**Support : 6.05**

**Resistance : 6.45**  
**Stop-Loss : 6.00**

### OI Trend SCC



**Recommend : Long**  
**Support : 168.00**

**Resistance : 18.00**  
**Stop-Loss : 165.00**

Source: KINGSFORD

APICHA RAOMANACHAI No. 002939  
NUT KAEWBORISUTSAKUL Asst. Derivatives Analyst

ข้อมูลในเอกสารฉบับนี้ รวมรวมมาจากแหล่งข้อมูลที่น่าเชื่อถือ อย่างไรก็ตาม บริษัทหลักทรัพย์ คิงส์ฟอร์ด จำกัด (มหาชน) ไม่สามารถที่จะยืนยันหรือรับรองความถูกต้องของข้อมูลเหล่านี้ได้ ไม่ว่าประการใด ๆ บทวิเคราะห์ในเอกสารนี้ จัดทำขึ้นโดยอ้างอิงหลักการทางวิชาการเกี่ยวกับหลักการวิเคราะห์ และมีได้เป็นการชี้แนะ หรือเสนอแนะให้ซื้อหรือขายหลักทรัพย์ใด ๆ การตัดสินใจซื้อหรือขายหลักทรัพย์ใด ๆ ของผู้อ่าน ไม่ว่าจะเกิดจากการอ่านบทความในเอกสารหรือไม่ได้ก็ตาม ล้วนเป็นผลจากการใช้ชีวิตจริงตามข้อมูลของผู้อ่าน โดยไม่มีส่วนเกี่ยวข้องกับหรือที่แนะนำของคิงส์ฟอร์ด จำกัด (มหาชน) บริษัทหลักทรัพย์ คิงส์ฟอร์ด จำกัด (มหาชน) ไม่มีการรับผิดชอบ



## ข้อมูลสถิติ Program Trading รายวัน

ประเภท	ซื้อ	ขาย	สุทธิ
Program Trading	18,211.62	18,642.42	-430.80
Non Program Trading	20,652.75	20,221.96	430.80
Total	38,864.37	38,864.37	

## ข้อมูลรายหลักทรัพย์ \*

หลักทรัพย์	ตลาด	มูลค่า Program Trading (บาท)	% มูลค่า Program Trading เทียบกับมูลค่าการซื้อขายแบบ Auto Matching
PTT	SET	1,410,618,125	53.36
IVL	SET	300,035,795	47.04
SCC	SET	883,065,100	43.56
PTTGC	SET	477,247,305	43.19
EA	SET	94,948,383	42.53

หมายเหตุ "Program Trading" หมายถึง การซื้อขายหลักทรัพย์ด้วยชุดคำสั่งคอมพิวเตอร์

\* แสดงข้อมูลของหลักทรัพย์ที่มีราคาปิด และมูลค่าการซื้อขายเปลี่ยนแปลงไปมากกว่าวันทำการซื้อขายก่อนหน้า

\* กรณีไม่แสดงข้อมูล หมายถึง ไม่มีหลักทรัพย์เข้าเกณฑ์ที่กำหนด

## ข้อมูลการขายชอร์ตที่ยังไม่ได้ซื้อคืน

### สถานะ Short เพิ่มขึ้น

หลักทรัพย์	ปริมาณการขายชอร์ตคงเหลือ (%)	สถานะชอร์ตเพิ่มขึ้น เมื่อเทียบวันก่อนหน้า (%)
HANA	2.59%	0.07%
JMART	0.79%	0.06%
WHA	1.56%	0.05%
BCH	1.62%	0.04%
CK	0.40%	0.04%
SIRI	0.74%	0.04%
SCC	0.88%	0.04%
BEM	1.79%	0.04%
HMPRO	1.19%	0.04%
MTC	1.44%	0.03%

### สถานะ Short ลดลง

หลักทรัพย์	ปริมาณการขายชอร์ตคงเหลือ (%)	สถานะชอร์ตลดลง เมื่อเทียบวันก่อนหน้า (%)
CBG	0.98%	-0.11%
OSP	1.20%	-0.07%
BH	1.12%	-0.05%
KCE	1.95%	-0.04%
KAMART	0.27%	-0.03%
ICHI	0.59%	-0.03%
AMATA	0.70%	-0.02%
CRC	0.87%	-0.02%
AP	0.56%	-0.02%
TISCO	1.60%	-0.02%

หมายเหตุ : เรียงตามการเปลี่ยนแปลงของปริมาณการขายชอร์ตที่ยังไม่ได้ซื้อคืน ของหลักทรัพย์ Local + NVDR /จำนวนหุ้นชำระแล้ว (%)

ข้อมูลในเอกสารฉบับนี้ รวบรวมมาจากแหล่งข้อมูลที่น่าเชื่อถือ อย่างไรก็ดี บริษัทหลักทรัพย์ คิงส์ฟอร์ด จำกัด (มหาชน) ไม่สามารถที่จะยืนยันหรือรับรองความถูกต้องของข้อมูลเหล่านี้ได้ ไม่ว่าประการใด ๆ บทวิเคราะห์ในเอกสารนี้ จัดทำขึ้นโดยอ้างอิงหลักเกณฑ์ทางวิชาการเกี่ยวกับหลักการวิเคราะห์ และมีได้เป็นการชี้แนะ หรือเสนอแนะให้ซื้อหรือขายหลักทรัพย์ใด ๆ การตัดสินใจซื้อหรือขายหลักทรัพย์ใด ๆ ของผู้อ่าน ไม่ว่าจะเกิดจากการอ่านบทความในเอกสารหรือไม่ก็ตาม ล้วนเป็นผลจากการใช้วิจารณญาณของผู้อ่าน โดยไม่มีส่วนเกี่ยวข้องกับหรือหนี้ของคิงส์ฟอร์ด จำกัด (มหาชน) บริษัทหลักทรัพย์ คิงส์ฟอร์ด จำกัด (มหาชน) ไม่ว่ากรณีใด

# Top 20 Outstanding Short



KINGSFORD

วันจันทร์ที่ 17 มีนาคม พ.ศ. 2568

หลักทรัพย์	ปริมาณการขายชอร์ตที่ยังไม่ได้ซื้อคืน ณ สิ้นวัน (หุ้น)		สถานะขายชอร์ต คงเหลือ (%)	สถานะชอร์ตเพิ่ม/ลด เมื่อเทียบวันก่อนหน้า (%)
	Local	NVDR		
HANA	8,753,800	14,167,420	2.589	0.072
KCE	12,156,300	10,905,500	1.951	-0.036
BEM	36,884,200	237,111,896	1.793	0.035
BCP	10,622,100	12,765,900	1.699	0.005
BCH	23,422,200	16,859,300	1.615	0.041
TISCO	8,927,500	3,867,200	1.598	-0.020
WHA	173,088,300	59,641,900	1.557	0.054
IRPC	144,322,200	167,887,615	1.528	-0.012
SPRC	4,445,400	60,758,283	1.504	-0.009
MTC	11,618,300	18,915,600	1.440	0.033
SAWAD	4,575,722	14,758,548	1.280	0.032
BANPU	26,626,600	95,443,866	1.218	-0.003
OSP	8,126,100	27,973,200	1.202	-0.074
HMPRO	7,305,000	148,561,333	1.185	0.035
BTS	14,589,400	176,136,909	1.185	0.001
BH	2,948,441	5,939,600	1.118	-0.052
KBANK	2,208,300	24,142,600	1.112	0.026
EA	16,019,000	65,495,494	1.098	-0.015
TTA	16,946,000	2,885,600	1.088	0.009
JAS	29,934,057	55,589,442	0.995	0.020

หมายเหตุ : เรียงตามการเปลี่ยนแปลงของปริมาณการขายชอร์ตที่ยังไม่ได้ซื้อคืน ของหลักทรัพย์ Local + NVDR /จำนวนหุ้นชำระแล้ว (%)

ข้อมูลในเอกสารฉบับนี้ รวบรวมมาจากแหล่งข้อมูลที่นำเชื่อถือ อย่างไรก็ดี บริษัทหลักทรัพย์ คิงส์ฟอร์ด จำกัด (มหาชน) ไม่สามารถที่จะยืนยันหรือรับรองความถูกต้องของข้อมูลเหล่านี้ได้ ไม่ว่าประการใด ๆ บทวิเคราะห์ในเอกสารนี้ จัดทำขึ้นโดยอ้างอิงหลักเกณฑ์ทางวิชาการเกี่ยวกับหลักการวิเคราะห์ และมีได้เป็นการชี้นำ หรือเสนอแนะให้ซื้อหรือขายหลักทรัพย์ใด ๆ การตัดสินใจซื้อหรือขายหลักทรัพย์ใด ๆ ของผู้อ่าน ไม่ว่าจะเกิดจากการอ่านบทความในเอกสารนี้หรือไม่ก็ตาม ส่วนเป็นผลจากการใช้วิจารณญาณของผู้อ่าน โดยไม่มีส่วนเกี่ยวข้องกับหรือที่แนะนำกันใด ๆ กับ บริษัทหลักทรัพย์ คิงส์ฟอร์ด จำกัด(มหาชน) ไม่ว่ากรณีใด

# Short Sales



KINGSFORD

มูลค่าการขายชอร์ต ณ วันที่ 14 มีนาคม 2568

หลักทรัพย์	ปริมาณหุ้นที่ขายชอร์ต (หุ้น)	มูลค่าการขายชอร์ต (บาท)	%เทียบมูลค่าซื้อขายตลาดรวม
AAI	170,100	899,110	4.35%
AAV	763,800	1,509,875	2.37%
ADVANC	236,800	63,820,500	6.41%
AEONTS	2,200	225,500	0.76%
AH	300	3,660	0.34%
AIE	36,200	50,318	0.23%
AMATA	118,600	2,610,510	2.57%
AOT	4,670,300	186,308,025	13.10%
AP	260,100	2,273,820	4.22%
ASIAN	3,300	26,640	0.60%
AU	22,900	215,305	2.42%
AWC	4,039,900	11,630,242	5.50%
BA	50,000	1,048,060	1.61%
BAFS	800	6,460	0.29%
BAM	507,300	3,156,255	4.07%
BANPU	1,273,700	5,543,306	3.83%
BAY	400	9,020	0.29%
BBGI	2,400	8,876	0.31%
BBIK	7,800	232,300	1.65%
BBL	1,600	235,100	0.03%
BCH	775,300	12,390,820	11.07%
BCP	106,400	3,872,300	2.00%
BCPG	284,100	1,707,235	2.34%
BDMS	3,891,000	93,184,750	8.27%
BEM	4,811,200	26,508,090	9.74%
BGRIM	57,100	685,570	0.44%
BH	85,700	15,022,050	3.27%
BJC	44,800	930,720	3.41%
BLA	2,500	47,750	0.37%
BLAND	77,600	34,920	0.64%
BPP	11,900	84,850	1.08%
BSRC	68,800	376,585	1.52%
BTG	45,600	884,340	2.06%
BTS	1,953,700	10,669,015	2.89%
CBG	121,300	7,539,500	2.44%
CCET	1,489,100	9,562,825	1.65%
CENDEL	119,600	4,030,875	2.80%
CHG	538,600	1,016,879	3.95%
CK	473,400	6,530,370	9.09%
CKP	275,600	728,694	6.40%
COM7	329,800	6,516,930	3.62%
CPALL	1,269,700	63,161,550	3.77%
CPAXT	166,500	4,591,800	3.53%
CPF	152,500	3,664,320	2.05%
CPN	438,400	22,339,850	5.39%
CRC	873,000	24,207,325	11.24%
DCC	97,000	131,297	7.03%
DELTA	1,973,300	138,758,575	13.33%
DITTO	61,800	622,230	1.65%
DOHOME	142,600	940,155	4.09%
EA	1,408,400	3,497,362	1.57%
EGCO	16,700	1,591,300	0.84%
EPG	38,200	122,240	2.66%
ERW	395,500	1,242,048	1.93%
FORTH	3,300	22,770	0.85%

ข้อมูลในเอกสารฉบับนี้ รวบรวมมาจากแหล่งข้อมูลที่น่าเชื่อถือ อย่างไรก็ตาม บริษัทหลักทรัพย์ คิงส์ฟอร์ด จำกัด (มหาชน) ไม่สามารถที่จะยืนยันหรือรับรองความถูกต้องของข้อมูลเหล่านี้ได้ ไม่ว่าประการใด ๆ บทวิเคราะห์ในเอกสารนี้ จัดทำขึ้นโดยอ้างอิงหลักเกณฑ์ทางวิชาการเกี่ยวกับหลักการวิเคราะห์ และมีได้เป็นการชี้แนะ หรือเสนอแนะให้ซื้อหรือขายหลักทรัพย์ใด ๆ การตัดสินใจซื้อหรือขายหลักทรัพย์ใด ๆ ของผู้อ่าน ไม่ว่าจะเกิดจากการอ่านบทความในเอกสารนี้หรือไม่ก็ตาม ล้วนเป็นผลจากการใช้วิจารณญาณของผู้อ่าน โดยไม่มีส่วนเกี่ยวข้องกับหรือผูกพันใด ๆ กับ บริษัทหลักทรัพย์ คิงส์ฟอร์ด จำกัด (มหาชน) ไม่ว่ากรณีใด

# Short Sales



KINGSFORD

มูลค่าการขายชอร์ต ณ วันที่ 14 มีนาคม 2568

หลักทรัพย์	ปริมาณหุ้นที่ขายชอร์ต (หุ้น)	มูลค่าการขายชอร์ต (บาท)	%เทียบมูลค่าซื้อขายตลาดรวม
GFPT	96,600	788,610	3.79%
GLOBAL	1,090,900	7,594,710	4.71%
GPSC	664,800	20,526,325	5.97%
GULF	223,300	10,610,725	0.99%
GUNKUL	537,600	901,341	2.56%
HANA	217,900	3,665,010	2.07%
HMPRO	4,828,000	37,374,885	17.99%
HUMAN	5,000	42,375	1.68%
ICHI	10,100	123,220	0.30%
INTUCH	179,700	13,937,550	2.32%
IRPC	2,567,100	2,512,592	3.50%
ITC	11,500	183,580	0.40%
IVL	1,390,800	29,993,160	4.55%
JAPAN10001	2,000	43,400	52.29%
JAS	1,339,100	2,208,834	4.17%
JMART	445,000	4,287,515	5.78%
JMT	268,300	3,650,160	2.23%
JTS	48,800	1,471,525	21.36%
KAMART	87,500	724,970	3.19%
KBANK	451,700	67,439,650	4.03%
KCE	37,400	720,080	0.51%
KKP	161,100	9,205,550	6.88%
KTB	3,600,200	84,348,360	4.35%
KTC	47,300	2,240,000	1.24%
LANNA	14,300	223,060	1.06%
LH	1,456,700	6,230,206	7.57%
LPN	7,100	14,910	0.58%
M	29,200	579,820	3.60%
MAJOR	14,900	162,650	1.86%
MASTER	1,000	28,350	0.10%
MBK	12,600	219,270	1.21%
MC	282,800	2,802,975	8.22%
MEB	500	10,860	0.70%
MEGA	29,300	961,975	6.38%
MINT	1,212,800	33,434,275	6.79%
MTC	815,800	35,892,600	14.38%
NER	65,600	318,818	3.36%
NSL	16,000	463,750	2.19%
ONEE	15,800	41,102	0.66%
OR	1,134,100	11,986,790	4.97%
ORI	155,400	373,908	2.34%
OSP	596,500	9,006,650	7.23%
PLANB	431,600	2,402,565	1.26%
PR9	155,600	3,275,450	4.77%
PRM	18,600	127,300	0.17%
PSH	157,400	796,031	5.26%
PSL	152,900	1,005,695	4.22%
PTG	64,700	440,065	2.63%
PTT	5,451,700	155,589,250	5.88%
PTTEP	431,400	47,343,450	5.83%
PTTGC	951,400	17,724,080	1.60%
QH	2,336,800	3,598,672	15.33%
RATCH	10,700	288,900	0.29%
RBF	115,900	600,845	1.26%
RCL	53,700	1,278,290	2.55%

ข้อมูลในเอกสารฉบับนี้ รวบรวมมาจากแหล่งข้อมูลที่น่าเชื่อถือ อย่างไรก็ตาม บริษัทหลักทรัพย์ คิงส์ฟอร์ด จำกัด (มหาชน) ไม่สามารถที่จะยืนยันหรือรับรองความถูกต้องของข้อมูลเหล่านี้ได้ ไม่ว่าประการใด ๆ บทวิเคราะห์ในเอกสารนี้ จัดทำขึ้นโดยอ้างอิงถึงหลักเกณฑ์ทางวิชาการเกี่ยวกับหลักการวิเคราะห์ และมีได้เป็นการชี้แนะ หรือเสนอแนะให้ซื้อหรือขายหลักทรัพย์ใด ๆ การตัดสินใจซื้อหรือขายหลักทรัพย์ใด ๆ ของผู้อ่าน ไม่ว่าจะเกิดจากการอ่านบทความในเอกสารนี้หรือไม่ก็ตาม ล้วนเป็นผลจากการใช้วิจารณญาณของผู้อ่าน โดยไม่มีส่วนเกี่ยวข้องกับหรือผูกพันใด ๆ กับ บริษัทหลักทรัพย์ คิงส์ฟอร์ด จำกัด (มหาชน) ไม่ว่ากรณีใด

# Short Sales



KINGSFORD

## มูลค่าการขายชอร์ต ณ วันที่ 14 มีนาคม 2568

หลักทรัพย์	ปริมาณหุ้นที่ขายชอร์ต (หุ้น)	มูลค่าการขายชอร์ต (บาท)	%เทียบมูลค่าซื้อขายตลาดรวม
RS	81,500	57,468	1.05%
SABINA	9,400	182,360	2.14%
SAK	3,700	15,020	0.67%
SAMART	77,900	519,505	2.97%
SAPPE	22,900	816,700	1.35%
SAT	18,000	198,470	6.81%
SAV	10,600	158,140	1.09%
SAWAD	1,175,300	34,764,600	8.82%
SC	33,600	84,000	5.81%
SCB	233,500	29,048,550	3.43%
SCC	472,700	77,476,350	3.81%
SCGP	449,200	7,159,340	1.34%
SCN	9,500	4,370	3.78%
SGC	48,000	46,560	0.57%
SGP	1,200	8,040	5.97%
SHR	47,200	99,422	2.25%
SINGER	162,100	1,051,005	2.39%
SIRI	10,378,200	17,486,916	14.55%
SIS	1,900	45,460	1.55%
SISB	388,400	7,286,670	13.06%
SJWD	152,300	1,083,055	6.04%
SKY	24,700	459,630	2.53%
SNNP	27,100	334,960	2.54%
SPA	220,600	1,045,698	2.86%
SPALI	97,200	1,610,190	2.24%
SPCG	12,000	91,800	2.23%
SPRC	402,100	2,124,970	2.69%
STA	59,300	879,250	1.70%
STECON	300,000	1,537,000	1.96%
STGT	615,600	4,342,980	11.50%
STPI	12,300	33,572	1.02%
SUSCO	12,700	37,086	0.69%
SYNEX	5,200	60,600	1.48%
TAIWANAI13	6,296	63,015	87.53%
TAIWANHD13	1,130	28,848	99.82%
TASCO	73,400	1,082,780	4.57%
TCAP	8,900	433,950	0.72%
TDEX	8,500	60,510	1.26%
TFG	78,700	342,300	0.33%
THANI	1,104,700	1,871,034	5.65%
THCOM	88,700	953,340	6.80%
THG	8,800	83,085	0.94%
TIDLOR	237,200	3,505,950	3.97%
TIPH	6,300	129,040	1.47%
TISCO	46,900	4,636,975	1.62%
TKN	114,300	956,500	5.63%
TLI	225,600	2,594,400	3.90%
TOA	41,000	502,340	0.82%
TOP	406,100	10,454,010	1.56%
TPIPL	559,300	558,044	7.70%
TPIPP	63,500	145,168	3.70%
TQM	15,400	224,310	4.47%
TRUE	2,870,600	30,784,790	4.07%
TTA	121,300	549,986	2.72%
TTB	564,800	1,078,768	0.75%

ข้อมูลในเอกสารฉบับนี้ รวบรวมมาจากแหล่งข้อมูลที่น่าเชื่อถือ อย่างไรก็ตาม บริษัทหลักทรัพย์ คิงส์ฟอร์ด จำกัด (มหาชน) ไม่สามารถยืนยันหรือรับรองความถูกต้องของข้อมูลเหล่านี้ได้ ไม่ว่าประการใด ๆ บริษัทฯ ในเอกสารนี้ จัดทำขึ้นโดยอ้างอิงหลักเกณฑ์ทางวิชาการเกี่ยวกับหลักการวิเคราะห์ และมีได้เป็นการชี้แนะ หรือเสนอแนะให้ซื้อหรือขายหลักทรัพย์ใด ๆ การตัดสินใจซื้อหรือขายหลักทรัพย์ใด ๆ ของผู้อ่าน ไม่ว่าจะเกิดจากการอ่านบทความในเอกสารนี้หรือไม่ก็ตาม ล้วนเป็นผลจากการใช้วิจารณญาณของผู้อ่าน โดยไม่มีส่วนเกี่ยวข้องกับหรือผูกพันใด ๆ กับ บริษัทหลักทรัพย์ คิงส์ฟอร์ด จำกัด (มหาชน) ไม่ว่ากรณีใด

# Short Sales



KINGSFORD

มูลค่าการขายชอร์ต ณ วันที่ 14 มีนาคม 2568

หลักทรัพย์	ปริมาณหุ้นที่ขายชอร์ต (หุ้น)	มูลค่าการขายชอร์ต (บาท)	%เทียบมูลค่าซื้อขายตลาดรวม
TTW	40,100	354,885	4.92%
TU	211,500	2,415,630	3.92%
TVO	40,600	890,080	2.90%
UBE	92,600	49,541	8.33%
VGI	9,408,800	28,258,636	8.29%
WHA	9,549,800	33,181,838	7.66%
WHAUP	8,600	31,360	0.25%
XO	6,200	97,960	1.79%
XPG	528,000	437,115	5.35%

หมายเหตุ - ไม่รวมรายการขายชอร์ตของสมาชิกที่เป็นผู้ร่วมค้ำหน่วยลงทุนหรือผู้ดูแลสภาพคล่องของหน่วยลงทุนของกองทุนรวมอีทีเอฟเพื่อบัญชีบริษัทประเภทเพื่อทำกำไรจากส่วนต่างของราคาหรือเพื่อดูแลสภาพคล่อง แล้วแต่กรณี ข้อมูลการขายชอร์ตที่ยังไม่ได้ซื้อคืน - หลักทรัพย์ที่ไม่ใช่หุ้นสามัญจะใช้จำนวนหลักทรัพย์จดทะเบียนกับ ดลท. แทนจำนวนหุ้นชำระแล้ว

ข้อมูลในเอกสารฉบับนี้ รวบรวมมาจากแหล่งข้อมูลที่น่าเชื่อถือ อย่างไรก็ดี บริษัทหลักทรัพย์ คิงส์ฟอร์ด จำกัด (มหาชน) ไม่สามารถที่จะยืนยันหรือรับรองความถูกต้องของข้อมูลเหล่านี้ได้ ไม่ว่าประการใด ๆ บทวิเคราะห์ในเอกสารนี้ จัดทำขึ้นโดยอ้างอิงถึงหลักเกณฑ์ทางวิชาการเกี่ยวกับหลักวิเคราะห์ และมีได้เป็นการชี้แนะ หรือเสนอแนะให้ซื้อหรือขายหลักทรัพย์ใด ๆ การตัดสินใจซื้อหรือขายหลักทรัพย์ใด ๆ ของผู้อ่าน ไม่ว่าจะเกิดจากการอ่านบทความในเอกสารนี้หรือไม่ก็ตาม ล้วนเป็นผลจากการใช้วิจารณญาณของผู้อ่าน โดยไม่มีส่วนเกี่ยวข้องหรือพันธะผูกพันใด ๆ กับ บริษัทหลักทรัพย์ คิงส์ฟอร์ด จำกัด (มหาชน) ไม่ว่ากรณีใด

# Stock Calendar



KINGSFORD

รายงานการเปลี่ยนแปลงการถือหลักทรัพย์ของผู้บริหาร (แบบ 59-2) ประจำวันที่ 14 มีนาคม 2568

ชื่อผู้บริหาร	ประเภทหลักทรัพย์	วันที่ได้มา / จำนวน	จำนวน	ราคา	วิธีการ ได้มา/ หน่าย	
QLT	นาย มณเฑนีท ลัทธกุลธรรม	หุ้นสามัญ	13/03/2568	25,000	3.00	ซื้อ
KC	นาย อภิชัย พันธุมาศ	หุ้นสามัญ	12/03/2568	21,250,000	0.05	ซื้อ
KC	นาย อภิชัย พันธุมาศ	หุ้นสามัญ	12/03/2568	118,000,000	0.05	ซื้อ
TIDLOR	นาย ปิยะศักดิ์ อุกฤษฏ์นุกูล	หุ้นสามัญ	12/03/2568	50,000	14.50	ซื้อ
JR	นาย ธีรนนท์ วิวัฒน์เจษฎาวุฒิ	หุ้นสามัญ	13/03/2568	13,400	1.48	ซื้อ
JR	นาย ธีรนนท์ วิวัฒน์เจษฎาวุฒิ	หุ้นสามัญ	13/03/2568	5,700	1.48	ซื้อ
SYNTEC	นาย ณยศ ปิสิญธนกุล	หุ้นสามัญ	10/03/2568	41,500	1.62	ซื้อ
SYNTEC	นาย ณยศ ปิสิญธนกุล	หุ้นสามัญ	11/03/2568	18,500	1.62	ซื้อ
SAFE	นาย วิวัฒน์ กว้างคณานุกรักษ์	หุ้นสามัญ	13/03/2568	3,000	9.10	ซื้อ
ERW	นาย กวิน วงศ์กุลกิจ	หุ้นสามัญ	14/03/2568	100,000	3.12	ซื้อ
ERW	นาย กวิน วงศ์กุลกิจ	หุ้นสามัญ	14/03/2568	50,000	3.14	ซื้อ
DITTO	นางสาว มัทธนา วิเชียรแก้วมณี	หุ้นสามัญ	12/03/2568	50,000	9.91	ซื้อ
TRT	นาย พิเชษฐ ญาณสุคนธ์	หุ้นสามัญ	13/03/2568	16,700	3.30	ซื้อ
TQM	นางสาว สมพร อ่ำไพสุทธิพงษ์	หุ้นสามัญ	12/03/2568	20,000	14.60	ซื้อ
TPIPL	นาง อรพิน เสี่ยวไพรัตน์	หุ้นสามัญ	13/03/2568	645,900	0.98	ซื้อ
TPIPL	นาย ภากร เสี่ยวไพรัตน์	หุ้นสามัญ	13/03/2568	500,000	0.98	ซื้อ
NV	นาง ยุพิน จันทร์จาทามาต	หุ้นสามัญ	13/03/2568	50,000	0.65	ซื้อ
NV	นาย นวพล จันทร์จาทามาต	หุ้นสามัญ	13/03/2568	50,000	0.65	ซื้อ
BEAUTY	นาง ธัญญาภรณ์ ไกรภูเบศ	หุ้นสามัญ	07/03/2568	1,700,000	0.22	ซื้อ
BEAUTY	นาง ธัญญาภรณ์ ไกรภูเบศ	หุ้นสามัญ	11/03/2568	2,800,000	0.22	ซื้อ
BEAUTY	นาง ธัญญาภรณ์ ไกรภูเบศ	หุ้นสามัญ	12/03/2568	6,700,000	0.24	ซื้อ
BEAUTY	นาง ธัญญาภรณ์ ไกรภูเบศ	หุ้นสามัญ	13/03/2568	4,000,000	0.25	ซื้อ
PCC	นาย กิตติ สัมฤทธิ์	หุ้นสามัญ	13/03/2568	13,000	2.60	ซื้อ
PLT	นางสาว ฤตอร แสงบุญเกิด	หุ้นสามัญ	13/03/2568	232,400	0.59	ซื้อ
PAF	นาย สมมาต ขุนเศษฐ	หุ้นสามัญ	13/03/2568	108,900	0.72	ซื้อ
FTI	นาง วรญา ภูพัชร์	หุ้นสามัญ	10/03/2568	111,200	1.79	ซื้อ
FTI	นาง วรญา ภูพัชร์	หุ้นสามัญ	11/03/2568	16,000	1.89	ซื้อ
FTI	นาง วรญา ภูพัชร์	หุ้นสามัญ	12/03/2568	707,800	1.72	ซื้อ
FTI	นาง วรญา ภูพัชร์	หุ้นสามัญ	13/03/2568	550,300	1.70	ซื้อ
JSP	นาย สิทธิชัย แดงประเสริฐ	หุ้นสามัญ	13/03/2568	30,000	1.68	ซื้อ
WFX	นางสาว ฉลองขวัญ วงศาสุทธิกุล	หุ้นสามัญ	13/03/2568	2,000	0.98	ซื้อ
WFX	นางสาว ฉลองขวัญ วงศาสุทธิกุล	หุ้นสามัญ	13/03/2568	85,000	0.99	ซื้อ
SPALI	นาง อัจฉรา ตั้งมติธรรม	หุ้นสามัญ	11/03/2568	450,000	16.74	ซื้อ
SPALI	นาง อัจฉรา ตั้งมติธรรม	หุ้นสามัญ	12/03/2568	300,000	16.76	ซื้อ
SPALI	นาง อัจฉรา ตั้งมติธรรม	หุ้นสามัญ	12/03/2568	700,000	16.81	ซื้อ
SPALI	นาง อัจฉรา ตั้งมติธรรม	หุ้นสามัญ	13/03/2568	1,950,000	16.50	ซื้อ
SPALI	นาย ประทีป ตั้งมติธรรม	หุ้นสามัญ	11/03/2568	450,000	16.74	ซื้อ
SPALI	นาย ประทีป ตั้งมติธรรม	หุ้นสามัญ	12/03/2568	300,000	16.76	ซื้อ
SPALI	นาย ประทีป ตั้งมติธรรม	หุ้นสามัญ	12/03/2568	700,000	16.81	ซื้อ
SPALI	นาย ประทีป ตั้งมติธรรม	หุ้นสามัญ	13/03/2568	1,950,000	16.50	ซื้อ
SORKON	นาย จรัญพจน์ รุจิราโสภณ	หุ้นสามัญ	13/03/2568	30,000	4.36	ซื้อ
SKN	นาง กิตติยา นิบเลอร์	หุ้นสามัญ	12/03/2568	12,700	5.55	ซื้อ
STECON	นาย จารุณัฐ จิรรัตน์สถิต	หุ้นสามัญ	13/03/2568	17,822,481	5.50	ขาย

# Stock Calendar



KINGSFORD

รายงานการเปลี่ยนแปลงการถือหลักทรัพย์ของผู้บริหาร (แบบ 59-2) ประจำวันที่ 14 มีนาคม 2568

	ชื่อผู้บริหาร	ประเภทหลักทรัพย์	วันที่ได้มา / จำหน่าย	จำนวน	ราคา	วิธีการ ได้มา/ ขาย
AQUA	นาย ฉาย บุนนาค	หุ้นสามัญ	10/03/2568	783,000	0.25	ซื้อ
AQUA	นาย ฉาย บุนนาค	หุ้นสามัญ	11/03/2568	4,178,100	0.24	ซื้อ
AQUA	นาย ฉาย บุนนาค	หุ้นสามัญ	12/03/2568	8,581,700	0.23	ซื้อ
AQUA	นาย ฉาย บุนนาค	หุ้นสามัญ	13/03/2568	3,092,400	0.23	ซื้อ
AQUA	นาย ฉาย บุนนาค	หุ้นสามัญ	13/03/2568	32,000,000	0.23	ซื้อ
ILINK	นาย สมบัติ อนันต์รัมย์	หุ้นสามัญ	11/03/2568	150,000	5.68	ซื้อ
ILINK	นาย สมบัติ อนันต์รัมย์	หุ้นสามัญ	12/03/2568	800,000	5.89	ซื้อ
ILINK	นาย สมบัติ อนันต์รัมย์	หุ้นสามัญ	13/03/2568	788,000	5.93	ซื้อ
IRC	นาย คณิน เหล่าจินดา	หุ้นสามัญ	07/03/2568	10,000	11.50	ซื้อ
XO	นางสาว วาสนา จันทรัช	หุ้นสามัญ	12/03/2568	1,074,800	16.29	ซื้อ
XO	นางสาว วาสนา จันทรัช	หุ้นสามัญ	13/03/2568	925,200	15.81	ซื้อ
APO	นางสาว มนต์นันท ทศทิศโยธิน	หุ้นสามัญ	13/03/2568	150,000	1.66	ซื้อ
NL	นาย ศรีนัย โรจน์เลิศศรรรยา	หุ้นสามัญ	13/03/2568	69,000	0.92	ซื้อ
MVP	นาย ปรีชาวุฒิ กี่ลีน	หุ้นสามัญ	10/03/2568	80,000	0.52	ซื้อ
ACC	นาง สุพิน ศิริโชค	หุ้นสามัญ	11/03/2568	6,550,000	0.48	ซื้อ
ADVICE	นาย ณีภูฏ์ ณีฐ์นธิการชด์	หุ้นสามัญ	10/03/2568	600,000	5.15	ขาย
HL	นาย ศุภกร พันธุกานนท์	หุ้นสามัญ	13/03/2568	7,200	7.10	ซื้อ



# Stock Calendar



KINGSFORD

แบบรายงานการได้มาหรือจำหน่ายหลักทรัพย์ของกิจการ (แบบ 246-2) ประจำวันที่ 12 มีนาคม 2568

หลักทรัพย์	ชื่อผู้ได้มา/จำหน่าย	วิธีการ	ประเภท หลักทรัพย์ <sup>1</sup>	% ก่อน ได้มา/ จำหน่าย	% ได้มา/ จำหน่าย	% หลัง ได้มา/ จำหน่าย	วันที่ได้มา/ จำหน่าย	% ก่อน ได้มา/ จำหน่าย	% ได้มา/ จำหน่าย	% หลัง ได้มา/ จำหน่าย
TPBI	บริษัท หลักทรัพย์จัดการ กองทุนรวมบัวหลวง จำกัด	จำหน่าย	หุ้น	5.009	0.0175	4.9914	11/03/2568	5.009	0.0175	4.9914
BCP	CAPITAL ASIA INVESTMENTS PTE LTD	จำหน่าย	หุ้น	13.8612	9	4.8612	05/03/2568	13.8612	9	4.8612

# Stock Calendar



KINGSFORD

MARCH 2025				
Monday	Tuesday	Wednesday	Thursday	Friday
<b>17</b>	<b>18</b>	<b>19</b>	<b>20</b>	<b>21</b>
<b>XD</b> VNG (0.05 (חרע)) UAC (0.25 (חרע)) TVH (0.42 (חרע)) TQR (0.216 (חרע)) TMILL (0.05 (חרע)) SSTRT (0.20 (חרע)) SIRI (0.08 (חרע)) SFT (0.0341 (חרע)) RATCH (0.80 (חרע)) FTI (0.04 (חרע)) CPN (2.10 (חרע)) BIG (0.015 (חרע))  Shares XBIO 45,883 Shares	<b>XD</b> PYLON (0.04 (חרע)) PDG (0.15 (חרע)) MNRF (0.037 (חרע)) MNIT2 (0.095 (חרע)) MNIT (0.03 (חרע)) M-STOR (0.11 (חרע)) KCAR (0.11 (חרע)) ITTHI (0.10 (חרע)) HPF (0.133 (חרע)) CMR (0.05 (חרע))	<b>XD</b> WARRIX (0.2206 (חרע)) TSTE (0.06 (חרע)) TKN (0.207 (חרע)) TEGH (0.21 (חרע)) TAIWANHD13 PRG (0.38 (חרע)) PATO (0.60 (חרע)) NTV (1.37 (חרע)) MBK (0.50 (חרע)) CCET (0.13 (חרע)) BH-P (3.00 (חרע)) BH (3.00 (חרע)) BC (0.052 (חרע)) ADD (0.09 (חרע))	<b>XD</b> TTA (0.22 (חרע)) PANEL (0.02 (חרע)) NC (50 : 1 (חרע)) NC (0.01 (חרע)) AVGO80X AMC (0.10 (חרע))	<b>XD</b> SNPS (0.13 (חרע))
<b>24</b>	<b>25</b>	<b>26</b>	<b>27</b>	<b>28</b>
<b>XD</b> KCE (0.60 (חרע))	<b>XD</b> SYNTEC (0.06 (חרע)) INETREIT (0.0666 (חרע))	<b>XD</b> LEE (0.12 (חרע))	<b>XD</b> Q-CON (0.65 (חרע))	<b>XD</b> TOYOTA80 SONY80 SMFG19 NOVOB80 NINTENDO19 MUFG19 MITSU19 HONDA19
<b>31</b>				
<b>XD</b> SONIC (0.0575 (חרע)) SCGD (0.10 (חרע))				

XD - Excluding Dividend	XD(ST) - Excluding Stock Dividend	XM - Exclude meetings	XN - Ex-Capital Return	XI - Excluding Interest
XP - Excluding Principal	XR - Excluding Right	XW - Excluding Warrant	XS - Excluding Short-term Warrant	XA - Excluding All
XE - Excluding Exercise	*ND - No Dividend Payment	PD - Payment Date	XI - Excluding TSR ; @ - price per share / price per unit /	
XD - Excluding Dividend	XD(ST) - Excluding Stock Dividend	XM - Exclude meetings	XN - Ex-Capital Return	XI - Excluding Interest
XP - Excluding Principal	XR - Excluding Right	XW - Excluding Warrant	XS - Excluding Short-term Warrant	XA - Excluding All
XE - Excluding Exercise	*ND - No Dividend Payment	PD - Payment Date	XI - Excluding TSR ; @ - price per share / price per unit /	

# Most Active Values (Btmn)



## NVDR Update

วันจันทร์ที่ 17 มีนาคม 2568

### Most Active Values (Btmn)

Top 20 Net Buying Value (B m)						Top 20 Net Selling Value (B m)					Month to Date		Year to Date						
ม.ค.-68						ม.ค.-68					มีนาคม 2568		02 ม.ค.-14 มี.ค.2568						
14	13	12	11	10		14	13	12	11	10	Net Buy	Net Sell	Net Buy	Net Sell					
TOP	83.2	114.6	-72.9	-48.9	-101.6	KBANK	-213.3	-336.8	-212.0	51.8	-133.8	BCP	4,404.21	KBANK	(2,506.62)	ADVANC	8,119.1	DELTA	-3,126.6
BBL	80.9	-7.6	-201.5	67.9	-43.1	SCB	-142.9	-4.1	25.2	281.5	-5.1	AOT	1,987.52	BDMS	(1,340.69)	CPALL	7,988.4	BDMS	-2,305.7
CPALL	66.2	241.5	9.3	167.8	-87.5	AOT	-82.0	-137.2	-254.6	-164.3	242.6	PTTEP	1,109.45	SCB	(1,253.57)	KTB	5,549.7	INTUCH	-1,083.7
PTTEP	65.0	-10.4	-84.8	-56.8	183.7	KTB	-80.3	97.2	219.4	-190.8	51.3	ADVANC	987.54	KTB	(869.19)	BCP	3,072.9	BH	-1,020.0
BTS	36.5	1.2	-41.1	27.0	-14.1	ADVANC	-77.6	-82.6	-118.8	-41.4	103.8	VGI	411.44	IVL	(608.88)	AOT	2,943.5	PTT	-954.6
KCE	35.9	-23.6	-14.2	8.3	-10.9	CPN	-63.3	-15.6	-75.9	4.8	-12.7	CPF	337.76	BH	(465.03)	MINT	2,547.5	MTC	-739.5
BANPU	33.8	-11.3	-6.6	53.9	-27.3	HMPRO	-45.7	8.3	-11.4	-3.5	-31.1	GLOBAL	295.78	CPN	(442.52)	PTTGC	2,106.4	BTS	-677.3
HANA	33.1	-9.1	-19.9	-7.9	-9.1	CENDEL	-44.9	78.1	43.5	-43.8	9.3	GULF	285.51	CPALL	(405.31)	SCB	1,902.8	BEM	-676.1
EGCO	33.0	-106.6	-84.6	-28.0	-15.7	CCET	-37.6	-16.4	72.9	563.5	-52.7	HANA	246.84	SCC	(395.81)	TOP	1,522.1	ITC	-606.2
BH	31.8	-28.3	-210.7	-31.4	-45.9	PTT	-31.1	-75.5	-191.8	-85.8	15.7	BBL	194.90	PTTGC	(391.59)	GULF	1,072.2	TASCO	-563.7
PTTGC	26.4	11.5	-17.2	75.8	-149.7	SCC	-29.8	-21.5	-76.7	-48.3	-45.4	TFG	189.14	TTB	(375.78)	TTB	1,007.1	CPN	-537.8
GLOBAL	25.4	65.3	-19.3	-87.9	3.9	IVL	-13.2	171.2	-218.4	-155.3	-59.6	PTT	179.20	BTS	(305.03)	VGI	951.7	IVL	-459.5
INTUCH	15.0	70.4	57.2	-21.5	-189.5	DELTA	-12.1	-14.4	-14.9	-5.7	-422.3	CPAXT	154.59	WHA	(299.42)	CBG	873.8	TIDLOR	-421.5
TISCO	13.3	-9.2	-27.3	8.6	-3.6	RATCH	-8.6	-9.1	-32.6	-5.5	-0.0	KCE	130.21	MTC	(245.79)	SCGP	763.3	AAV	-409.5
STA	12.6	1.0	-0.1	7.2	-51.6	AAV	-7.9	2.7	-7.5	-0.2	-17.5	TISCO	128.72	GPSC	(241.08)	BGRIM	697.0	TU	-336.4
IRPC	9.6	-6.4	-5.5	1.3	-1.0	SIRI	-7.4	11.3	-17.5	4.8	-21.4	INTUCH	113.02	HMPRO	(220.80)	GLOBAL	659.8	EA	-296.6
GUNKUL	5.9	-10.8	0.7	-11.2	-8.3	ERW	-6.5	-8.7	-42.9	-34.7	-9.5	BGRIM	102.08	KKP	(201.38)	CCET	622.0	BANPU	-281.1
TCAP	5.3	4.3	-16.3	-20.5	28.3	LH	-6.3	-1.4	2.3	-1.9	-48.4	TOA	86.24	TIDLOR	(190.44)	AMATA	586.0	OSP	-193.7
BCP	5.2	-46.5	9.2	-20.0	-11.5	SAMART	-4.3	-5.1	-18.4	0.7	3.5	AURA	85.46	KTC	(180.90)	KTC	572.6	AP	-162.2
MINT	4.8	8.1	-16.6	16.0	-37.7	TASCO	-3.9	-0.3	-0.6	-0.3	-17.7	ERW	72.18	DELTA	(180.41)	KKP	490.4	SIRI	-156.8

Total Volume Shares							NVDR Shrs.						
	Buy	Sell	Total	Net	Turn.	%		17-Mar-25	% of paidup	17-Mar-25	% of paidup	Paid up Capital (Last)	
1	24CS	7,000	-	7,000	7,000	8.84	1	24CS	1,647,224	0.34	#N/A	#N/A	485,000,000
2	24CS-W1	-	300	300	-300	0.01	2	24CS-W1	459,764	0.24	#N/A	#N/A	193,993,128
3	AS	20,000	20,000	40,000	0	10.67	3	24CS-W2	44,882	0.09	#N/A	#N/A	48,498,251
4	A5-W4	-	2,000	2,000	-2,000	0.07	4	2S	5,963,503	1.08	3,092,210	0.69	549,995,954
5	AAI	255,500	508,900	764,400	-253,400	9.77	5	A	3,356	0.00	62,400	0.01	980,000,000
6	AAV	4,151,400	8,497,600	12,649,000	-4,346,200	19.81	6	A5	1,200,932	0.10	800,664	0.07	1,209,384,734
7	ABM	-	1,000	1,000	-1,000	0.74	7	A5-W4	7,497,508	2.08	#N/A	#N/A	360,996,274
8	ACC	28,100	173,400	201,500	-145,300	4.57	8	AAI	130,878,647	6.16	#N/A	#N/A	2,125,000,000
9	ACE	91,400	54,000	145,400	37,400	7.51	9	AAV	1,238,954,437	9.64	353,926,265	7.30	12,849,999,997
10	ADVANC	1,656,600	1,957,400	3,614,000	-300,800	48.76	10	ABM	2,924,918	0.42	3,268,124	1.09	692,120,445
11	ADVICE	40,400	260,400	300,800	-220,000	4.67	11	ACAP	2,323,745	0.57	1,223,467	0.39	406,411,160
12	AE	109,100	50,000	159,100	59,100	2.47	12	ACC	9,934,638	0.53	4,306,304	0.32	1,880,333,993
13	AEONTS	57,600	21,600	79,200	36,000	13.64	13	ACC-W2	928,693	0.21	#N/A	#N/A	447,680,170
14	AF	-	4,800	4,800	-4,800	5.54	14	ACE	154,789,515	1.52	38,450,400	0.38	10,175,999,960
15	AGE	-	27,300	27,300	-27,300	1.65	15	ACG	916,307	0.15	211,225	0.04	600,000,000
16	AH	25,400	1,900	27,300	23,500	15.56	16	ADB	75,385,504	10.38	31,173,421	5.20	725,999,923
17	AI	-	400	400	-400	0.18	17	ADD	1,678,815	1.05	#N/A	#N/A	160,000,000
18	AIE	155,300	122,400	277,700	32,900	0.91	18	ADVANC	213,150,724	7.17	241,595,912	8.13	2,974,209,736
19	AIT	36,900	62,000	98,900	-25,100	6.75	19	ADVICE	16,209,900	2.61	#N/A	#N/A	620,000,000
20	AJ	12,400	-	12,400	12,400	0.53	20	AE	108,690,180	2.11	#N/A	#N/A	5,143,071,814

Source : SET.OR.TH

ข้อมูลในเอกสารฉบับนี้ รวบรวมมาจากแหล่งข้อมูลที่น่าเชื่อถือ อย่างไรก็ตาม บริษัทหลักทรัพย์ คิงส์ฟอร์ด จำกัด (มหาชน) ไม่สามารถที่จะยืนยันหรือรับรองความถูกต้องของข้อมูลเหล่านี้ได้ ไม่ว่าประการใด ๆ บทวิเคราะห์ในเอกสารนี้ จัดทำขึ้นโดยอ้างอิงถึงหลักเกณฑ์ทางวิชาการที่เกี่ยวกับหลักทรัพย์วิเคราะห์ และมิได้เป็นการชี้แนะหรือเสนอแนะให้ซื้อหรือขายหลักทรัพย์ใด ๆ การตัดสินใจซื้อหรือขายหลักทรัพย์ใด ๆ ของผู้ลงทุน ไม่ว่าจะเกิดจากกระแสวนบทความในเอกสารนี้หรือไม่ก็ตาม ล้วนเป็นผลจากการใช้วิจารณญาณของผู้ลงทุน โดยไม่มีส่วนเกี่ยวข้องกับบริษัทคิงส์ฟอร์ด จำกัด (มหาชน) ไม่มีการเปิด

# Disclaimer



KINGSFORD

## คำแนะนำการลงทุน และความหมายของคำแนะนำการลงทุน

Stock Rating หมายถึงการให้คำแนะนำการลงทุนของบริษัท แบ่งเป็น 3 ระดับ

Buy หมายถึง ราคาพื้นฐานสูงกว่าราคาตลาด 15% หรือมากกว่า

Hold หมายถึงราคาพื้นฐานสูงกว่าราคาตลาดไม่เกิน 15% หรือต่ำกว่าราคาตลาดไม่เกิน 15 %

Sell หมายถึง ราคาพื้นฐานต่ำกว่าราคาตลาด 15% หรือมากกว่า

เอกสารฉบับนี้จัดทำขึ้นโดยบริษัทหลักทรัพย์คิงส์ฟอร์ด จำกัด (มหาชน) ข้อมูลที่ปรากฏในเอกสารฉบับนี้จัดทำโดยอาศัยข้อมูลที่ได้มาจากแหล่งที่เชื่อหรือควรเชื่อว่ามี ความน่าเชื่อถือ และ/หรือถูกต้อง อย่างไรก็ตามบริษัทไม่ยืนยัน และไม่รับรองถึงความครบถ้วนสมบูรณ์หรือถูกต้องของข้อมูลดังกล่าว และไม่ได้ประกันราคาหรือผลตอบแทน ของหลักทรัพย์ที่ปรากฏข้างต้น แม้ว่าข้อมูลดังกล่าวจะปรากฏข้อความที่อาจเป็นหรืออาจตีความว่าเป็นเช่นนั้นได้ บริษัทจึงไม่รับผิดชอบต่อการนำเอาข้อมูล ข้อความ ความเห็น และหรือบทสรุปที่ปรากฏในเอกสารฉบับนี้ไปใช้ไม่ว่ากรณีใดๆ ข้อมูลและความเห็นที่ปรากฏอยู่ในเอกสารฉบับนี้ได้ประสงค์จะชี้ชวน เสนอแนะ หรือจูงใจให้ลงทุน ใน หรือ ซื้อหรือขายหลักทรัพย์ที่ปรากฏในเอกสารฉบับนี้และข้อมูลมีการแก้ไขเพิ่มเติมเปลี่ยนแปลงโดยมีต้องแจ้งให้ทราบล่วงหน้า ผู้ลงทุนควรใช้ดุลยพินิจอย่างรอบคอบใน การลงทุนในหรือซื้อหรือขายหลักทรัพย์ บริษัทสงวนลิขสิทธิ์ในข้อมูลที่ปรากฏในเอกสารนี้ ห้ามมิให้ผู้ใดใช้ประโยชน์ ทำซ้ำ ดัดแปลง นำออกแสดง ทำให้ปรากฏหรือเผยแพร่ ต่อสาธารณชน ไม่ว่าด้วยประการใดๆ ซึ่งข้อมูลในเอกสารนี้ไม่ว่าทั้งหมดหรือบางส่วน เว้นแต่ได้รับอนุญาตเป็นหนังสือจากบริษัทเป็นการล่วงหน้า การกล่าว คิด หรืออ้างอิง ข้อมูลบางส่วนตามสมควรในเอกสารนี้ ไม่ว่าในบทความ บทวิเคราะห์ บทวิจัย หรือในเอกสาร หรือการสื่อสารอื่นใดจะต้องกระทำโดยถูกต้อง และไม่เป็นการก่อให้เกิดการ เข้าใจผิดหรือความเสียหายแก่บริษัท ต้องรับรู้ถึงความเป็นเจ้าของลิขสิทธิ์ในข้อมูลบริษัท และต้องอ้างอิงถึงเอกสารฉบับนี้ และวันที่ในเอกสารฉบับนี้ของบริษัทโดยชัดเจน การลงทุนในหรือซื้อหรือขายหลักทรัพย์ย่อมมีความเสี่ยง ท่านควรทำความเข้าใจอย่างถ่องแท้ต่อลักษณะของหลักทรัพย์แต่ละประเภทและควรศึกษาข้อมูลของบริษัทที่ออก หลักทรัพย์และข้อมูลอื่นใดที่เกี่ยวข้องก่อนการตัดสินใจลงทุนในหรือซื้อหรือขายหลักทรัพย์

ข้อมูลในเอกสารฉบับนี้ รวบรวมมาจากแหล่งข้อมูลที่น่าเชื่อถือ อย่างไรก็ดี บริษัทหลักทรัพย์ คิงส์ฟอร์ด จำกัด(มหาชน)ไม่สามารถที่จะยืนยันหรือรับรองความถูกต้องของข้อมูลเหล่านี้ได้ ไม่ว่าประการใดๆ บทวิเคราะห์ในเอกสารนี้ จัดทำขึ้นโดยอ้างอิง หลักเกณฑ์ทางวิชาการเกี่ยวกับหลักการวิเคราะห์ และมีได้เป็นการชี้แนะ หรือเสนอแนะให้ซื้อหรือขายหลักทรัพย์ใดๆ การตัดสินใจซื้อหรือขายหลักทรัพย์ใดๆ ของผู้อ่าน ไม่ว่าจะเกิดจากการอ่านบทความในเอกสารนี้หรือไม่ก็ตาม ล้วนเป็นผลจากการใช้ วิจารณญาณของผู้อ่าน โดยไม่มีส่วนเกี่ยวข้องกับอะไรรูปแบบใดๆ กับ บริษัทหลักทรัพย์ คิงส์ฟอร์ด จำกัด(มหาชน) ไม่ว่ากรณีใด

# Disclaimer



KINGSFORD

Thai Institute of Directors Association (IOD) – Corporate Governance Report Rating 2024 (CG Score) ข้อมูล 28 ตุลาคม 2567



AAV	B	CBG	DITTO	GULF	KBANK	MFEC	PCSGH	RPC	SEAOIL	SSF	THIP	TRV	WINMED
ABM	BAFS	CENDEL	DMT	GUNKUL	KCC	MINT	PDJ	RPH	SELIC	SSP	THRE	TSC	WINNER
ACE	BAM	CFRESH	DOHOME	HANA	KCE	MODERN	PEER	RS	SENA	SSSC	THREL	TSTE	ZEN
ACG	BANPU	CHASE	DRT	HARN	KCG	MONO	PG	RT	SENX	STA	TIPH	TSTH	
ADVANC	BAY	CHEWA	DUSIT	HENG	KEX	MOONG	PHOL	RWI	SGC	STEC	TISCO	TTA	
AE	BBGI	CHOW	EASTW	HMPRO	KKP	MOSHI	PIMO	S	SGF	STGT	TK	TTB	
AF	BBL	CIMBT	ECF	HPT	KSL	MSC	PLANB	S&J	SGP	STI	TKS	TTCL	
AGE	BCH	CIVIL	ECL	HTC	KTB	MST	PLAT	SA	SHR	SUC	TKT	TTW	
AH	BCP	CK	EGCO	ICC	KTC	MTC	PLUS	SAAM	SICT	SUN	TLI	TU	
AIT	BCPG	CKP	EPG	ICHI	KTMS	MTI	PM	SABINA	SIRI	SUTHA	TM	TVDH	
AJ	BDMS	CNT	ERW	III	KUMWEL	MVP	PORT	SAK	SIS	SVI	TMILL	TVO	
AKP	BEC	COLOR	ETC	ILINK	LALIN	NCH	PPP	SAMART	SITHAI	SYMC	TMT	TVT	
AKR	BEM	COM7	ETE	ILM	LANNA	NER	PPS	SAMTEL	SJWD	SYNEX	TNDT	TWPC	
ALLA	BEYOND	CPALL	FLOYD	IND	LH	NKI	PR9	SAT	SKE	SYNTEC	TNITY	UAC	
ALT	BGC	CPAXT	FN	INET	LHFG	NOBLE	PRG	SAV	SKR	TASCO	TNL	UBE	
AMA	BGRIM	CPF	FPI	INSET	LIT	NRF	PRIME	SAWAD	SM	TBN	TOA	UBIS	
AMARIN	BJC	CPL	FPT	INTUCH	LOXLEY	NSL	PRM	SC	SMPC	TCAP	TOG	UKEM	
AMATA	BKIH	CPN	FVC	IP	LPN	NTSC	PRTR	SCAP	SNC	TCMC	TOP	UPF	
AMATAV	BLA	CPW	GABLE	IRC	LRH	NVD	PSH	SCB	SNNP	TEAMG	TPAC	UPOIC	
ANAN	BPP	CRC	GC	IRPC	LST	NWR	PSL	SCC	SNP	TEGH	TPBI	UV	
AOT	BR	CRD	GCAP	IT	M	NYT	PTT	SCCC	SO	TFG	TPIL	VARO	
AP	BRI	CREDIT	GFC	ITC	MAJOR	OCC	PTTEP	SCG	SONIC	TFMAMA	TPIPP	VGI	
ASIMAR	BRR	CSC	GFPT	ITEL	MALEE	OR	PTTGC	SCGD	SPALI	TGE	TPS	VIH	
ASK	BSRC	CV	GGC	ITTHI	MBK	ORI	Q-CON	SCGP	SPC	TGH	TQM	WACOAL	
ASP	BTG	DCC	GLAND	IVL	MC	OSP	QH	SOM	SPI	THANA	TQR	WGE	
ASW	BTS	DDD	GLOBAL	JAS	M-CHAI	PAP	QTC	SCN	SPRC	THANI	TRP	WHA	
AURA	BTW	DELTA	GPSC	JTS	MCOT	PB	RATCH	SDC	SR	THCOM	TRUBB	WHAUP	
AWC	BWG	DEMCO	GRAMMY	K	MFC	PCC	RBF	SEAFCO	SSC	THG*	TRUE	WICE	



2S	ARIP	BES	CM	FSMART	JCK	MATCH	ONEE	PSP	SECURE	SUPER	TITLE	TRT	WARRIX
AAI	ARROW	BH	COCOCO	FSX	JDF	MBAX	PATO	PSTC	SFLEX	SUSCO	TKN	TURTLE	WIN
ADB	ASIAN	BIZ	COMAN	FTI	JMART	MEGA	PDG	PT	SFT	SVOA	TMD	TVH	WP
AEONTS	ATP30	BOL	CPI	GEL	KGI	METCO	PJW	PTECH	SINO	SVT	TNR	UBA	
AHC	AUCT	BSBM	CSS	GIFT	KJL	MICRO	POLY	PYLON	SMT	TACC	TPA	UP	
AIRA	AYUD	BTC	DTCENT	GPI	KTIS	NC	PQS	QLT	SPG	TAE	TPCH	UREKA	
APCO	BA	CH	EVER	HUMAN	KUN	NCAP	PREB	RABBIT	SPVI	TCC	TPCS	VCOM	
APCS	BBIK	CI	FE	IFS	L&E	NCL	PROUD	RCL	STANLY	TEKA	TPLAS	VIBHA	
APURE	BC	CIG	FORTH	INSURE	LHK	NDR	PSG	SAPPE	STPI	TFM	TPOLY	VRANDA	



A5	ASN	CHARAN	DOD	FNS	J	KIAT	MITSI	PHG	ROCTEC	SISB	STOWER	TNP	XO
ADD	BIG	CHAYO	DPAINT	GBX	JCKH	KISS	MK	PIN	SABUY	SKN	STP	TOPP	XPG
AIE	BIOTEC	CHIC	DV8	GENCO	JMT	KK	NAM	PRAPAT	SALEE	SKY	SVR	TRU	YUASA
ALLUCON	BIS	CHOTI	EASON	GTB	JPARK	KWC	NOVA	PRI	SAMCO	SMD	SWC	UEC	ZAA
AMC	BJCHI	CITY	EE	GYT	JR	LDC	NTV	PRIN	SANKO	SMIT	TAKUNI	UOBKH	
AMR	BLC	CMC	EFORL	ICN	JSP	LEO	NV	PROEN	SCI	SORKON	TC	VL	
ARIN	BVG	CPANEL	EKH	IIG	JUBILE	MCA	OGC	PROS	SE	SPG	TFI	WAVE	
ASEFA	CEN	CSP	ESTAR	IMH	KBS	META	PACO	PTC	SE-ED	SST	TMC	WFX	
ASIA	CGH	DEXON	ETL	IRCP	KCAR	MGC	PANEL	READY	SINGER	STC	TMI	WIK	

ข้อมูลในเอกสารฉบับนี้ รวบรวมมาจากแหล่งข้อมูลที่น่าเชื่อถือ อย่างไรก็ดี บริษัทหลักทรัพย์ คิงส์ฟอร์ด จำกัด(มหาชน)ไม่สามารถที่จะยืนยันหรือรับรองความถูกต้องของข้อมูลเหล่านี้ได้ ไม่ว่าประการใดๆ บทวิเคราะห์ในเอกสารนี้ จัดทำขึ้นโดยอ้างอิงหลักเกณฑ์ทางวิชาการเกี่ยวกับหลักการวิเคราะห์ และมีได้เป็นการชี้แนะ หรือเสนอแนะให้ซื้อหรือขายหลักทรัพย์ใดๆ การตัดสินใจซื้อหรือขายหลักทรัพย์ใดๆ ของผู้อ่าน ไม่ว่าจะเกิดจากการอ่านบทความในเอกสารนี้หรือไม่ก็ตาม ล้วนเป็นผลจากการใช้วิจารณญาณของผู้อ่าน โดยไม่มีส่วนเกี่ยวข้องกับหรือผูกพันใดๆ กับ บริษัทหลักทรัพย์ คิงส์ฟอร์ด จำกัด(มหาชน) ไม่มีการฉ้อโกง

# Disclaimer



KINGSFORD

Thai Institute of Directors Association (IOD) – Corporate Governance Report Rating 2024 (CG Score) ข้อมูล 28 ตุลาคม 2567

ช่วงคะแนน	สัญลักษณ์	ความหมาย	Description
มากกว่า 90		ดีเลิศ	Excellent
80 - 89		ดีมาก	Very Good
70 - 79		ดี	Good
60 - 69		ดีพอใช้	Satisfactory
50 - 59		ผ่าน	Pass
ต่ำกว่า 50	No logo give	N/A	N/A

การเปิดเผยผลการสำรวจของสมาคมส่งเสริมสถาบันกรรมการบริษัทไทย (IOD) ในเรื่องการกำกับดูแลกิจการ (Corporate Governance) นี้เป็นการดำเนินการตามนโยบายของสำนักงานคณะกรรมการกำกับหลักทรัพย์และตลาดหลักทรัพย์ โดยการสำรวจของ IOD เป็นการสำรวจและประเมินจากข้อมูลของบริษัทจดทะเบียนในตลาดหลักทรัพย์แห่งประเทศไทยและตลาดหลักทรัพย์เอ็มเอไอ ที่มีการเปิดเผยต่อสาธารณะและเป็นข้อมูลที่ผู้ลงทุนทั่วไปสามารถเข้าถึงได้ ดังนั้นผลสำรวจดังกล่าวจึงเป็นการนำเสนอในมุมมองของบุคคลภายนอกโดยไม่ได้เป็นการประเมินการปฏิบัติและไม่ได้มีการใช้ข้อมูลภายในในการประเมิน อนึ่ง ผลการสำรวจดังกล่าว เป็นผลการสำรวจ ณ วันที่ปรากฏในรายงานการกำกับดูแลและกิจการบริษัทจดทะเบียนไทยเท่านั้น ดังนั้นผลการสำรวจจึงอาจเปลี่ยนแปลงได้ภายหลังจากดังกล่าว ทั้งนี้บริษัทหลักทรัพย์ คิงส์ฟอร์ด จำกัด (มหาชน) มิได้ยืนยันหรือรับรองถึงความถูกต้องของผลการสำรวจดังกล่าวแต่อย่างใด

ข้อมูลในเอกสารฉบับนี้ รวบรวมมาจากแหล่งข้อมูลที่เชื่อถือได้ อย่างไรก็ดี บริษัทหลักทรัพย์ คิงส์ฟอร์ด จำกัด(มหาชน)ไม่สามารถที่จะยืนยันหรือรับรองความถูกต้องของข้อมูลเหล่านี้ได้ ไม่ว่าประการใดๆ บทวิเคราะห์ในเอกสารนี้ จัดทำขึ้นโดยอ้างอิงหลักเกณฑ์ทางวิชาการเกี่ยวกับหลักการวิเคราะห์ และมีได้เป็นการชี้แนะ หรือเสนอแนะให้ซื้อหรือขายหลักทรัพย์ใดๆ การตัดสินใจซื้อหรือขายหลักทรัพย์ใดๆ ของผู้อ่าน ไม่ว่าจะเกิดจากการอ่านบทความในเอกสารนี้หรือไม่ก็ตาม ล้วนเป็นผลจากการใช้วิจารณญาณของผู้อ่าน โดยไม่มีส่วนเกี่ยวข้องกับอะยู่ยกพันใดๆ กับ บริษัทหลักทรัพย์ คิงส์ฟอร์ด จำกัด(มหาชน) ไม่ว่ากรณีใด

# Disclaimer



KINGSFORD

Anti-Corruption Progress Indicator 2024 (<https://www.thai-cac.com/who-we-are/our-members> .6 มกราคม 2568 )

## บริษัทจดทะเบียนที่ได้ประกาศเจตนารมณ์เข้าร่วม CAC

ACE	ANI	BLAND	DITTO	GREEN	IP	LIT	NEX	PRIME	S	SHR	SKE	SUPER	TPP	VNG
ALT	APCO	BPS	ECL	HL	JDF	MEDEZE	NTSC	PROEN	SAWAD	SINGER	SNNP	TBN	TQM	WELL
AMARIN	ASAP	CHASE	EVER	HUMAN	KJL	MJD	PLE	PROUD	SCAP	SINO	SOLAR	TMI	UOBKH	WIN
AMC	B52	CHG	FLOYD	IHL	LDC	MOSHI	PRI	PTC	SFT	SJWD	SONIC	TPAC	UREKA	XPG

## บริษัทจดทะเบียนที่ได้ได้รับการรับรอง CAC

2S	BAM	CGH	DRT	GUNKUL	KASET	MENA	PDG	PTECH	SCG	SPRC	THIP	TSI	YUASA
AAI	BANPU	CHEWA	DUSIT	HANA	KBANK	META	PDJ	PTG	SCGD	SRICHA	THRE	TSTE	ZEN
ADB	BAY	CHOTI	EA	HARN	KCAR	MFC	PG	PTT	SCGP	SSF	THREL	TSTH	ZIGA
ADVANC	BBGI	CHOW	EASTW	HEMP	KCC	MFEC	PHOL	PTTEP	SCM	SSP	TIDLOR	TTB	
AE	BBL	CI	ECF	HENG	KCE	MINT	PIMO	PTTGC	SCN	SSSC	TIPCO	TTCL	
AF	BCH	CIG	EGCO	HMPRO	KGEN	MODERN	PK	PYLON	SEAOIL	SST	TIPH	TU	
AH	BCP	CIMBT	EP	HTC	KGI	MONO	PL	Q-CON	SE-ED	STA	TISCO	TURTLE	
AI	BCPG	CM	EPG	ICC	KKP	MOONG	PLANB	QH	SELIC	STGT	TKN	TVDH	
AIE	BE8	CMC	ERW	ICHI	KSL	MSC	PLANET	QLT	SENA	STOWER	TKS	TVO	
AIRA	BEC	COM7	ETC	ICN	KTB	MTC	PLAT	QTC	SENX	SUSCO	TKT	TWPC	
AJ	BEYOND	CPALL	ETE	IFS	KTC	MTI	PLUS	RABBIT	SFLEX	SVI	TMD	UBE	
AKP	BGC	CPAXT	FNS	III	L&E	NATION	PM	RATCH	SGC	SVOA	TMILL	UBIS	
AMA	BGRIM	CPF	FPI	ILINK	LANNA	NCAP	PPP	RBF	SGP	SVT	TMT	UEC	
AMANAH	BLA	CPI	FPT	ILM	LH	NEP	PPPM	RML	SIRI	SYMC	TNITY	UKEM	
AMATA	BPP	CPL	FSMART	INET	LHFG	NER	PPS	RS	SIS	SYNTEC	TNL	UPF	
AMATAV	BRI	CPN	FSX	INOX	LHK	NKI	PQS	RWI	SITHAI	TAE	TNP	UV	
AP	BROOK	CPW	FTE	INSURE	LPN	NOBLE	PR9	S&J	SKR	TAKUNI	TNR	VCOM	
APCS	BRR	CRC	GBX	INTUCH	LRH	NRF	PREB	SA	SM	TASCO	TOG	VGI	
AS	BSBM	CSC	GC	IRPC	M	OCC	PRG	SAAM	SMIT	TCAP	TOP	VIBHA	
ASIAN	BTG	CV	GCAP	ITC	MAJOR	OGC	PRINC	SABINA	SMPC	TEGH	TOPP	VIH	
ASK	BTS	DCC	GEL	ITEL	MALEE	OR	PRM	SAK	SNC	TFG	TPA	WACOAL	
ASP	BWG	DELTA	GFPT	IVL	MATCH	ORI	PROS	SAPPE	SNP	TFI	TPCS	WHA	
ASW	CAZ	DEMCO	GGC	JAS	MBAX	OSP	PRTR	SAT	SORKON	TFMAMA	TPLAS	WHAUP	
AWC	CBG	DEXON	GLOBAL	JMART	MBK	PAP	PSH	SC	SPACK	TGE	TRT	WICE	
AYUD	CEN	DIMET	GPI	JR	MC	PATO	PSL	SCB	SPALI	TGH	TRU	WIIK	
B	CENDEL	DMT	GPSC	JTS	MCOT	PB	PSTC	SCC	SPC	THANI	TRUE	WPH	
BAFS	CFRESH	DOHOME	GULF	K	MEGA	PCSGH	PT	SCCC	SPI	THCOM	TSC	XO	

คำชี้แจง ข้อมูลบริษัทที่เข้าร่วมโครงการแนวร่วมปฏิบัติของภาคเอกชนไทยในการต่อต้านทุจริต (Thai CAC) ของสมาคมส่งเสริมสถาบันกรรมการบริษัทไทย มี 2 กลุ่ม คือ

- ได้ประกาศเจตนารมณ์เข้าร่วม CAC
- ได้รับการรับรอง CAC

การเปิดเผยผลการประเมินดัชนีชี้วัดความคืบหน้าการป้องกันการมีส่วนเกี่ยวข้องกับการทุจริตคอร์รัปชัน (Anti-corruption Progress Indicators) ของบริษัทจดทะเบียนในตลาดหลักทรัพย์แห่งประเทศไทยซึ่งจัดทำโดยสถาบันไทยพัฒน์นี้ เป็นการดำเนินการตามนโยบายและตามแผนพัฒนาความยั่งยืนสำหรับบริษัทจดทะเบียนของสำนักงานคณะกรรมการกำกับหลักทรัพย์และตลาดหลักทรัพย์ โดยผลการประเมินดังกล่าวของสถาบันไทยพัฒน์ อาศัยข้อมูลที่ได้รับจากบริษัทจดทะเบียนตามที่บริษัทจดทะเบียนได้ระบุในแบบแสดงข้อมูลเพื่อการประเมิน Anti-corruption ซึ่งได้อ้างอิงข้อมูลมาจากแบบแสดงรายการข้อมูลประจำปี (แบบ 56-1) รายงานประจำปี (แบบ 56-2) หรือในบุคคลภายนอก โดยมีได้เป็นการประเมินการปฏิบัติของบริษัทจดทะเบียนในตลาดหลักทรัพย์แห่งประเทศไทย และได้ให้ข้อมูลภายใต้การประเมินเนื่องจากผลการประเมินดังกล่าวเป็นเพียงผลการประเมิน ณ วันที่ปรากฏในผลการประเมินเท่านั้น ดังนั้นผลการประเมินจึงอาจเปลี่ยนแปลงได้ภายหลังจากวันดังกล่าว หรือเมื่อข้อมูลที่เกี่ยวข้องมีการเปลี่ยนแปลง ทั้งนี้ บริษัทหลักทรัพย์ คิงส์ฟอร์ด จำกัด (มหาชน) มิได้ยืนยัน ตรวจสอบ หรือรับรองความถูกต้องครบถ้วนของผลการประเมินดังกล่าวแต่อย่างใด

ข้อมูลในเอกสารฉบับนี้ รวบรวมมาจากแหล่งข้อมูลที่น่าเชื่อถือ อย่างไรก็ดี บริษัทหลักทรัพย์ คิงส์ฟอร์ด จำกัด(มหาชน)ไม่สามารถที่จะยืนยันหรือรับรองความถูกต้องของข้อมูลเหล่านี้ได้ ไม่ว่าประการใดๆ บทวิเคราะห์ในเอกสารนี้ จัดทำขึ้นโดยอ้างอิงหลักเกณฑ์ทางวิชาการเกี่ยวกับหลักการวิเคราะห์ และมีได้เป็นการชี้แนะ หรือเสนอแนะให้ซื้อหรือขายหลักทรัพย์ใดๆ การตัดสินใจซื้อหรือขายหลักทรัพย์ใดๆ ของผู้อ่าน ไม่ว่าจะเกิดจากการอ่านบทความในเอกสารนี้หรือไม่ก็ตาม ล้วนเป็นผลจากการใช้วิจารณญาณของผู้อ่าน โดยไม่มีส่วนเกี่ยวข้องกับหรือพันธะผูกพันใดๆ กับ บริษัทหลักทรัพย์ คิงส์ฟอร์ด จำกัด(มหาชน) ไม่มีการฉ้อโกง

ชื่อ	นามสกุล	ตำแหน่ง	เลขที่ทะเบียน SEC	โทรศัพท์	อีเมล	เป็นนักวิเคราะห์ทางด้านปัจจัยพื้นฐาน (โปรดระบุชื่อหุ้นและกลุ่มอุตสาหกรรม)
อภิชัย	เรามาณะชัย	ผู้ช่วยกรรมการผู้จัดการ  นักวิเคราะห์การลงทุนปัจจัยทางเทคนิค นักวิเคราะห์กลยุทธ์การลงทุน  นักวิเคราะห์การลงทุนปัจจัยพื้นฐานด้านตลาดทุน	002939	02 829 6999 Ext. 2200	apichai.ra@kfsec.co.th	
นพพร	ฉายแก้ว	ผู้จัดการอาวุโส	043964	02 829 6999 Ext. 2203	noppom.ch@kfsec.co.th	พลังงานและปิโตรเคมี ยานยนต์ ขนส่งทางอากาศ
ณัฐวิชัย	ภูสุนทรศรี	นักวิเคราะห์	087077	02 829 6999 Ext. 2204	nattawat.po@kfsec.co.th	อาหาร, การแพทย์, พาณิชยกรรม
ณัฐ	แก้วบริสุทธิ์สกุล	ผู้ช่วยนักวิเคราะห์				เทคโนโลยีสารสนเทศและการสื่อสาร  และกลุ่มบริการรับเหมาก่อสร้าง