

SET50 Index Futures



KINGSFORD

วันจันทร์ที่ 17 มีนาคม พ.ศ. 2568

Market Overview

- นักลงทุนต่างชาติ Long สุทธิ 4,647 สัญญา ยอดสะสมประจำเดือน มี.ค มียอด Long สุทธิ 16,684 สัญญา และ ยอดสะสมปี 2568 เป็นยอด Long สุทธิ 10,625 สัญญา
- ดัชนี DJIA ปิดที่ +1.65%, ดัชนี S&P500 ปิดที่ +2.13% และดัชนี Nasdaq ปิดที่ +2.61%
- เจด เอลเลอร์บรอด ผู้จัดการพอร์ตโฟลิโอจากบริษัทอาร์เจน แคปิทัล (Argent Capital) ในเมืองเซนต์หลุยส์กล่าวว่า “ตลาดไม่ชอบประเด็นเรื่องภาษี ซึ่งเพิ่มความไม่แน่นอน ทำให้การวางแผนและการตัดสินใจลำบากขึ้น ทรมปีกำลังสร้างความปั่นป่วน ที่ปรึกษาของเขาพูดถึงการลดความรุนแรงทางเศรษฐกิจ บ้างก็บอกว่าอาจเกิดภาวะเศรษฐกิจถดถอยหรืออาจไม่เกิด มันเป็นเรื่องไม่แน่นอนที่สร้างผลกระทบที่ไม่ดีต่อเศรษฐกิจและตลาดหุ้น”



ที่มา: Kingsford Research

Volume by Investors	SET (Million Bath)	Index Futures (Contracts)
Local Institutions	1,245.54	-5,723
Foreign	-119.56	10,625
Local Investor	-1,008.04	4,902



ที่มา: Kingsford Research

ภาพการลงทุนระยะสั้น

แนะนำ : Long , แนวรับ: 735 แนวต้าน: 745 Stop Loss: 730

S50H25 ปิดที่ 739.90 จุด ดัชนีมีการปรับตัว +1.02 % มีการปรับตัวขึ้นมาเหนือ EMA 75 ส่วน Indicator ปรับขึ้นมาสลับสนุนแนวโน้มขาขึ้น ระยะสั้นมองการปรับตัวขึ้น หากปรับตัวสูงกว่า 745 แนะนำเปิดสถานะ Long จะเป็นฝั่งที่ได้เปรียบกว่า

ภาพการลงทุนรายสัปดาห์

แนะนำ Short 2/3 Port แนวรับ : 710 แนวต้าน : 745 Stoploss : 745

Set 50 Index Future ปรับตัวลงสร้าง Low ใหม่ก่อนมีการปรับตัวขึ้นเหนือ 735 ส่วน Indicator ยังสลับสนุนแนวโน้มขาลง โดย RSI ปรับตัวลงไปอยู่ในเขต Oversold ระยะกลางมองเป็นการปรับตัวลงโดยหากปรับตัวต่ำกว่า 745 ยังเป็นการสลับสนุนแนวโน้มขาลง

	Close	Change	Volume	OI
SET50	742.98	10.2	1,102,665,588	29,726,144,323
S50H25	739.90	7.5	180,143	540,289
S50M25	734.30	7.5	41,152	112,895
S50U25	731.30	7.6	4,728	26,718
S50Z25	731.40	7.4	3,588	10,822

Source: TQ Pro

	Last	Support	Resistance
SET50	742.98	740	750
S50H25	739.90	735	745
S50M25	734.30	730	740
S50U25	731.30	730	740
S50Z25	731.40	730	740

Source: TQ Pro

Series	Close	Chg	Vol. Contracts	OI	OI Chg	Theoretical	Basis	Daly Left	LTD
S50H25	739.90	7.5	540,289	477,219	297,076	742.76	-3.08	11	28/3/2025
S50M25	734.30	7.5	112,895	98,474	57,322	740.97	-8.68	102	27/6/2025
S50U25	731.30	7.6	26,718	23,652	18,924	739.11	-11.68	196	29/9/2025
S50Z25	731.40	7.4	10,822	9,547	5,959	737.31	-11.58	287	29/12/2025
S50J25	737.80	8.8	378	312	231	742.13	-5.18	43	29/4/2025

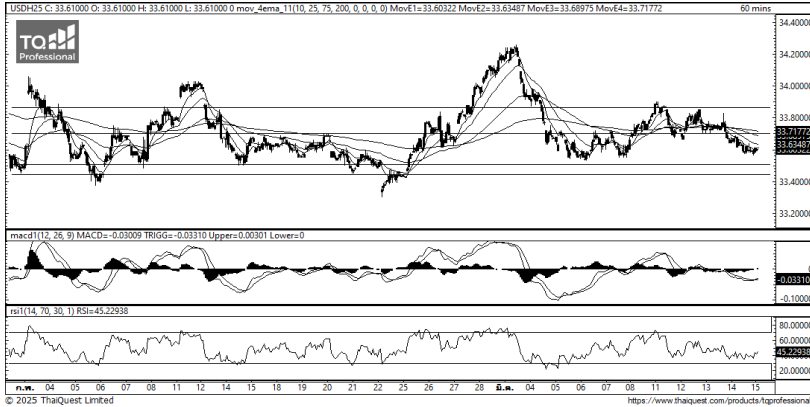
ข้อมูลในเอกสารฉบับนี้ รวบรวมมาจากแหล่งข้อมูลที่น่าเชื่อถือ อย่างไรก็ดี บริษัทหลักทรัพย์ คิงส์ฟอร์ด จำกัด (มหาชน) ไม่สามารถที่จะยืนยันหรือรับรองความถูกต้องของข้อมูลเหล่านี้ได้ ไม่ว่าประการใด ๆ บทวิเคราะห์ในเอกสารนี้ จัดทำขึ้นโดยอ้างอิงหลักเกณฑ์ทางวิชาการเกี่ยวกับหลักการวิเคราะห์ และมีได้เป็นการชี้แนะ หรือเสนอแนะให้ซื้อหรือขายหลักทรัพย์ใด ๆ การตัดสินใจซื้อหรือขายหลักทรัพย์ใด ๆ ของผู้อ่าน ไม่ว่าจะเกิดจากการอ่านบทความในเอกสารนี้หรือไม่ก็ตาม ล้วนเป็นผลจากการใช้วิจารณญาณของผู้อ่าน โดยไม่มีส่วนเกี่ยวข้องกับบริษัทฯ ใด ๆ กับ บริษัทหลักทรัพย์ คิงส์ฟอร์ด จำกัด (มหาชน) ไม่ว่ากรณีใด

SET50 Index Futures



KINGSFORD

Currency Futures



ที่มา: Kingsford Research

ภาพการลงทุนระยะสั้น

Dollar Index : 103.68 จุด หรือ -0.03%, USDH24 : -0.11 THB/USD

แนะนำ เปิดสถานะ : Long

แนวรับ: 33.60 THB/USD แนวต้าน: 33.70 THB/USD Stop Loss: 33.75

USDH25 : ราคาช่วงกลางคืนเมื่อวานที่ผ่านมาปิดที่ 33.61 THB/USD ปรับตัวลงได้ EMA ทั้ง 4 เส้น แต่ Indicator MACD มีสัญญาณการกลับตัวขึ้น หากปรับตัวขึ้นสูงกว่า 33.70 ได้ การเปิดสถานะ Long จะเป็นฝั่งที่ได้เปรียบกว่า

	Last	Change	Volume	OI
USDH25	33.61	-0.11	22,333	87,259
USDM25	33.39	-0.15	15,949	59,570
USDJ25	33.50	-0.15	1,428	1,942
USDK25	33.51	-0.09	2	474

Source: TQ Pro

	Last	Support	Resistance
RTXUSTB	33.48	33.40	33.65
USDH25	33.61	33.60	33.70
USDM25	33.39	33.35	33.45

Source: Kingsford Securities

	Close	Change	Volume	OI
EURUSD	1.09	0.00		
EURUSDH25	1.0863	-0.0027	1.0892	0.0029

Source: TQ Pro

	Close	Change	Volume	OI
USDJPY	148.61	0.74		
USDJPYH25	148.73	0.81	1,681	5168

Source: TQ Pro

Apichai Raomanachai

Fundamental and Technical Investment Analysis

ID No. 002939 Tel 02-829-6999 Ext 2200

Email : apichai.ra@kfsec.co.th

Nut Kaewborisutsakul

Assistant Investment Analyst

ข้อมูลในเอกสารฉบับนี้ รวบรวมมาจากแหล่งข้อมูลที่น่าเชื่อถือ อย่างไรก็ดี บริษัทหลักทรัพย์ คิงส์ฟอร์ด จำกัด (มหาชน) ไม่สามารถที่จะยืนยันหรือรับรองความถูกต้องของข้อมูลเหล่านี้ได้ ไม่ว่าประการใด ๆ บทวิเคราะห์ในเอกสารนี้ จัดทำขึ้นโดยอ้างอิงหลักเกณฑ์ทางวิชาการเกี่ยวกับหลักการวิเคราะห์ และมีได้เป็นการชี้แนะ หรือเสนอแนะให้ซื้อหรือขายหลักทรัพย์ใด ๆ การตัดสินใจซื้อหรือขายหลักทรัพย์ใด ๆ ของผู้อ่าน ไม่ว่าจะเกิดจากการอ่านบทความในเอกสารนี้หรือไม่ก็ตาม ล้วนเป็นผลจากการใช้วิจารณญาณของผู้อ่าน โดยไม่มีส่วนเกี่ยวข้องกับหรือพัวพันผูกพันใด ๆ กับ บริษัทหลักทรัพย์ คิงส์ฟอร์ด จำกัด (มหาชน) ไม่ว่ากรณีใด

BLOCK TRADE DAILY



KINGSFORD

วันจันทร์ที่ 17 มีนาคม พ.ศ. 2568

Most Active Grainer (%chg)

Rank	STOCK	OI	Price Chg (20 Working Days)
1	THANI	16,735	41.67%
2	STECON	15,924	22.57%
3	CENDEL	1,228	17.39%
4	CPF	4,975	10.55%
5	BCH	2,315	10.42%
6	KKP	928	9.66%
7	AP	44,980	8.75%
8	TIPL	3,002	8.51%
9	MEGA	573	7.38%
10	M	1,419	6.99%
11	GPSC	4,811	6.90%
12	TTA	18,576	6.54%
13	SPALI	2,583	6.41%
14	BAM	14,841	5.93%
15	BA	3,837	4.48%
16	BEAUTY	552	4.35%
17	PSL	1,569	3.97%
18	SIRI	14,538	3.68%
19	SCGP	10,144	3.16%
20	BDMS	17,920	3.00%
21	BSRC	109	2.80%
22	KTB	4,955	2.16%
23	STPI	20,342	1.48%
24	SCB	1,656	0.82%
25	OSP	3,974	0.00%
26	BAY	492	0.00%
27	TVO	67	-0.46%
28	CPALL	6,583	-0.50%
29	TISCO	172	-0.51%
30	TKN	770	-0.59%

Top Gainers OI (%chg)

STOCK	OI	%Daily Top OI Change	STOCK	OI	%5 Day Top OI Change
SCC	2,437	35.01%	TIPL	3,002	94.68%
KKP	928	32.95%	MTC	3,107	47.18%
BCPG	16,490	32.08%	KKP	928	42.11%
SPRC	2,387	24.39%	PTTGC	14,677	39.57%
KTB	4,955	22.74%	BCPG	16,490	37.49%
SIRI	14,538	20.81%	GPSC	4,811	32.97%
BDMS	17,920	18.71%	SPRC	2,387	25.50%
TVO	67	17.54%	BGRIM	9,487	23.75%
IVL	13,756	16.11%	PSH	3,003	23.07%
PTTGC	14,677	15.34%	CBG	2,948	17.12%
IRPC	45,753	14.60%	IRPC	45,753	14.50%
AWC	34,323	9.97%	SCC	2,437	14.47%
PSH	3,003	8.84%	THCOM	11,021	13.61%
STECON	15,924	5.95%	JMT	9,186	12.07%
STECON	15,924	5.95%	BEM	26,702	10.37%

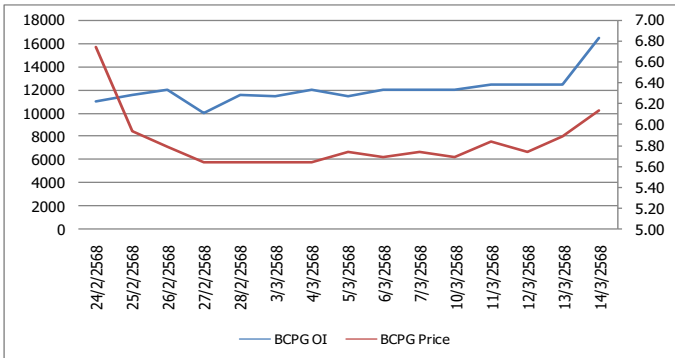
Source: TQ Pro

Top Loser OI (%chg)

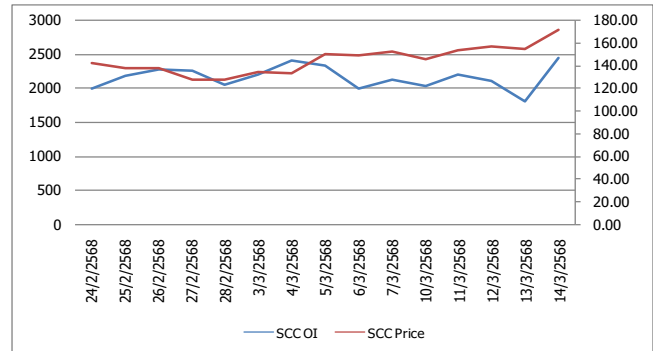
STOCK	OI	%Daily Top OI Change	STOCK	OI	%5 Day Top OI Change
MAJOR	45	-81.63%	MAJOR	45	-81.63%
CRC	878	-36.56%	GULF	1,684	-51.98%
GULF	1,684	-35.73%	ITD	6,402	-47.28%
PTT	3,880	-32.53%	TRUE	31,373	-45.73%
GLOBAL	634	-31.97%	GLOBAL	634	-43.19%
PSL	1,569	-24.31%	TASCO	501	-39.57%
BLA	489	-17.68%	TOA	276	-39.07%
TASCO	501	-17.05%	TISCO	172	-30.92%
BLAND	120,083	-15.31%	BLA	489	-28.09%
MBK	671	-13.31%	BDMS	17,920	-26.37%
PTG	4,694	-12.23%	AMATA	920	-26.28%
THANI	16,735	-10.67%	OSP	3,974	-25.69%
TISCO	172	-10.42%	HANA	3,582	-24.72%
THG	438	-10.25%	PTG	4,694	-24.03%
HANA	3,582	-9.93%	ERW	10,124	-19.47%

หุ้นที่มีทิศทาง ราคาและ OI ที่น่าจับตามอง

OI Trend BCPG



OI Trend SCC



Recommend : Long
Support : 6.05

Resistance : 6.45
Stop-Loss : 6.00

Recommend : Long
Support : 168.00

Resistance : 18.00
Stop-Loss : 165.00

Source: KINGSFORD

APICHA RAOMANACHAI No. 002939
NUT KAEWBORISUTSAKUL Asst. Derivatives Analyst

ข้อมูลในเอกสารฉบับนี้ รวมรวมมาจากแหล่งข้อมูลที่น่าเชื่อถือ อย่างไรก็ตาม บริษัทหลักทรัพย์ คิงส์ฟอร์ด จำกัด (มหาชน) ไม่สามารถที่จะยืนยันหรือรับรองความถูกต้องของข้อมูลเหล่านี้ได้ ไม่ว่าประการใด ๆ บทวิเคราะห์ในเอกสารนี้ จัดทำขึ้นโดยอ้างอิงหลักการทางวิชาการเกี่ยวกับหลักการวิเคราะห์ และมีได้เป็นการชี้ว่า หรือเสนอแนะให้ซื้อหรือขายหลักทรัพย์ใด ๆ การตัดสินใจซื้อหรือขายหลักทรัพย์ใด ๆ ของผู้อ่าน ไม่ว่าจะเกิดจากการอ่านบทความในเอกสารนี้หรือไม่ก็ตาม ล้วนเป็นผลจากการใช้วิจารณญาณของผู้อ่าน โดยไม่มีความเกี่ยวข้องกับหรือที่ระบุทับใด ๆ กับ บริษัทหลักทรัพย์ คิงส์ฟอร์ด จำกัด (มหาชน) ไม่ควรกรณีใด

ข้อมูลสถิติ Program Trading รายวัน

ประเภท	ซื้อ	ขาย	สุทธิ
Program Trading	18,211.62	18,642.42	-430.80
Non Program Trading	20,652.75	20,221.96	430.80
Total	38,864.37	38,864.37	

ข้อมูลรายหลักทรัพย์ *

หลักทรัพย์	ตลาด	มูลค่า Program Trading (บาท)	% มูลค่า Program Trading เทียบกับมูลค่าการซื้อขายแบบ Auto Matching
PTT	SET	1,410,618,125	53.36
IVL	SET	300,035,795	47.04
SCC	SET	883,065,100	43.56
PTTGC	SET	477,247,305	43.19
EA	SET	94,948,383	42.53

หมายเหตุ "Program Trading" หมายถึง การซื้อขายหลักทรัพย์ด้วยชุดคำสั่งคอมพิวเตอร์

* แสดงข้อมูลของหลักทรัพย์ที่มีราคาปิด และมูลค่าการซื้อขายเปลี่ยนแปลงไปมากจากวันทำการซื้อขายก่อนหน้า

* กรณีไม่แสดงข้อมูล หมายถึง ไม่มีหลักทรัพย์เข้าเกณฑ์ที่กำหนด

ข้อมูลการขายชอร์ตที่ยังไม่ได้ซื้อคืน

สถานะ Short เพิ่มขึ้น

หลักทรัพย์	ปริมาณการขายชอร์ตคงเหลือ (%)	สถานะชอร์ตเพิ่มขึ้น เมื่อเทียบวันก่อนหน้า (%)
HANA	2.59%	0.07%
JMART	0.79%	0.06%
WHA	1.56%	0.05%
BCH	1.62%	0.04%
CK	0.40%	0.04%
SIRI	0.74%	0.04%
SCC	0.88%	0.04%
BEM	1.79%	0.04%
HMPRO	1.19%	0.04%
MTC	1.44%	0.03%

สถานะ Short ลดลง

หลักทรัพย์	ปริมาณการขายชอร์ตคงเหลือ (%)	สถานะชอร์ตลดลง เมื่อเทียบวันก่อนหน้า (%)
CBG	0.98%	-0.11%
OSP	1.20%	-0.07%
BH	1.12%	-0.05%
KCE	1.95%	-0.04%
KAMART	0.27%	-0.03%
ICHI	0.59%	-0.03%
AMATA	0.70%	-0.02%
CRC	0.87%	-0.02%
AP	0.56%	-0.02%
TISCO	1.60%	-0.02%

หมายเหตุ : เรียงตามการเปลี่ยนแปลงของปริมาณการขายชอร์ตที่ยังไม่ได้ซื้อคืน ของหลักทรัพย์ Local + NVDR /จำนวนหุ้นชำระแล้ว (%)

ข้อมูลในเอกสารฉบับนี้ รวบรวมมาจากแหล่งข้อมูลที่น่าเชื่อถือ อย่างไรก็ดี บริษัทหลักทรัพย์ คิงส์ฟอร์ด จำกัด (มหาชน) ไม่สามารถที่จะยืนยันหรือรับรองความถูกต้องของข้อมูลเหล่านี้ได้ ไม่ว่าประการใด ๆ บทวิเคราะห์ในเอกสารนี้ จัดทำขึ้นโดยอ้างอิงหลักเกณฑ์ทางวิชาการเกี่ยวกับหลักการวิเคราะห์ และมีได้เป็นการชี้แนะ หรือเสนอแนะให้ซื้อหรือขายหลักทรัพย์ใด ๆ การตัดสินใจซื้อหรือขายหลักทรัพย์ใด ๆ ของผู้อ่าน ไม่ว่าจะเกิดจากการอ่านบทความในเอกสารหรือไม่ก็ตาม ล้วนเป็นผลจากการใช้วิจารณญาณของผู้อ่าน โดยไม่มีส่วนเกี่ยวข้องกับหรือหนี้ระดมทุนใด ๆ กับ บริษัทหลักทรัพย์ คิงส์ฟอร์ด จำกัด(มหาชน) ไม่ว่ากรณีใด

Top 20 Outstanding Short



KINGSFORD

วันจันทร์ที่ 17 มีนาคม พ.ศ. 2568

หลักทรัพย์	ปริมาณการขายชอร์ตที่ยังไม่ได้ซื้อคืน ณ สิ้นวัน (หุ้น)		สถานะขายชอร์ต คงเหลือ (%)	สถานะชอร์ตเพิ่ม/ลด เมื่อเทียบวันก่อนหน้า (%)
	Local	NVDR		
HANA	8,753,800	14,167,420	2.589	0.072
KCE	12,156,300	10,905,500	1.951	-0.036
BEM	36,884,200	237,111,896	1.793	0.035
BCP	10,622,100	12,765,900	1.699	0.005
BCH	23,422,200	16,859,300	1.615	0.041
TISCO	8,927,500	3,867,200	1.598	-0.020
WHA	173,088,300	59,641,900	1.557	0.054
IRPC	144,322,200	167,887,615	1.528	-0.012
SPRC	4,445,400	60,758,283	1.504	-0.009
MTC	11,618,300	18,915,600	1.440	0.033
SAWAD	4,575,722	14,758,548	1.280	0.032
BANPU	26,626,600	95,443,866	1.218	-0.003
OSP	8,126,100	27,973,200	1.202	-0.074
HMPRO	7,305,000	148,561,333	1.185	0.035
BTS	14,589,400	176,136,909	1.185	0.001
BH	2,948,441	5,939,600	1.118	-0.052
KBANK	2,208,300	24,142,600	1.112	0.026
EA	16,019,000	65,495,494	1.098	-0.015
TTA	16,946,000	2,885,600	1.088	0.009
JAS	29,934,057	55,589,442	0.995	0.020

หมายเหตุ : เรียงตามการเปลี่ยนแปลงของปริมาณการขายชอร์ตที่ยังไม่ได้ซื้อคืน ของหลักทรัพย์ Local + NVDR /จำนวนหุ้นชำระแล้ว (%)

ข้อมูลในเอกสารฉบับนี้ รวบรวมมาจากแหล่งข้อมูลที่นำเชื่อถือ อย่างไรก็ดี บริษัทหลักทรัพย์ คิงส์ฟอร์ด จำกัด (มหาชน) ไม่สามารถที่จะยืนยันหรือรับรองความถูกต้องของข้อมูลเหล่านี้ได้ ไม่ว่าประการใด ๆ บทวิเคราะห์ในเอกสารนี้ จัดทำขึ้นโดยอ้างอิงหลักเกณฑ์ทางวิชาการเกี่ยวกับหลักการวิเคราะห์ และมีได้เป็นการชี้นำ หรือเสนอแนะให้ซื้อหรือขายหลักทรัพย์ใด ๆ การตัดสินใจซื้อหรือขายหลักทรัพย์ใด ๆ ของผู้อ่าน ไม่ว่าจะเกิดจากการอ่านบทความในเอกสารนี้หรือไม่ก็ตาม ส่วนเป็นผลจากการใช้วิจารณญาณของผู้อ่าน โดยไม่มีส่วนเกี่ยวข้องกับหรือที่แนะนำกันใด ๆ กับ บริษัทหลักทรัพย์ คิงส์ฟอร์ด จำกัด(มหาชน) ไม่ว่ากรณีใด