

SET50 Index Futures

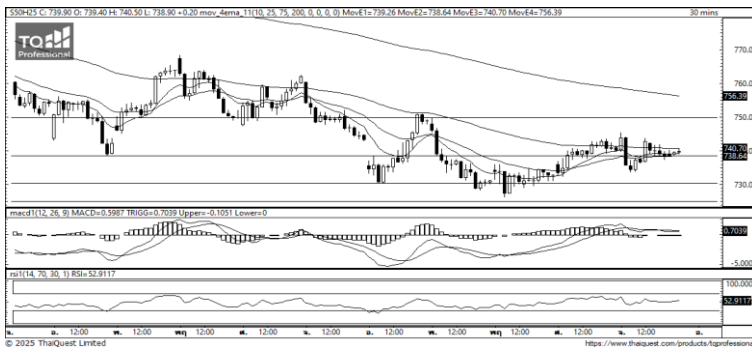


KINGSFORD

วันอังคารที่ 18 มีนาคม พ.ศ. 2568

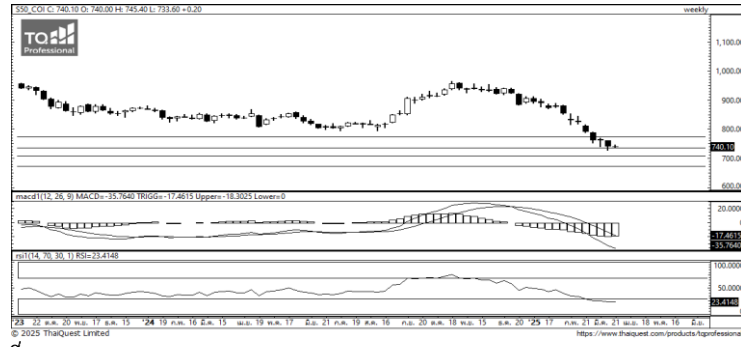
Market Overview

- นักลงทุนต่างชาติ Long สุทธิ 14,650 สัญญา ยอดสะสมประจำเดือน มี.ค. มียอด Long สุทธิ 19,297 สัญญา และ ยอดสะสมปี 2568 เป็นยอด Long สุทธิ 31,334 สัญญา
- ดัชนี DJIA ปิดที่ +0.85%, ดัชนี S&P500 ปิดที่ +0.64% และดัชนี Nasdaq ปิดที่ +0.31%
- สมาคมผู้สร้างบ้านแห่งชาติ (NAHB) ของสหรัฐฯ เปิดเผยว่า ดัชนีความเชื่อมั่นของผู้สร้างบ้านลดลง 3 จุด สู่ระดับ 39 ในเดือนมี.ค. ซึ่งเป็นระดับต่ำสุดนับตั้งแต่เดือนส.ค. 2567 และต่ำกว่าที่นักวิเคราะห์คาดการณ์ที่ระดับ 42 โดยดัชนีความเชื่อมั่นได้รับผลกระทบจากการพุ่งขึ้นของราคาวัสดุก่อสร้างที่มีการนำเข้าจากต่างประเทศ อันเนื่องจากการทำสงครามการค้าระหว่างสหรัฐฯ และประเทศคู่ค้า



ที่มา: Kingsford Research

Volume by Investors	SET (Million Bath)	Index Futures (Contracts)
Local Institutions	210.63	-5,723
Foreign	-1,315.48	14,650
Local Investor	1,387.01	4,902



ที่มา: Kingsford Research

ภาพการลงทุนระยะสั้น

แนะนำ : Long , แนวรับ: 735 แนวต้าน: 745 Stop Loss: 730

S50H25 ปิดที่ 740.10 จุด ดัชนีมีการปรับตัว +0.03 % มีการเคลื่อนไหวในรูปแบบการพักฐานที่ EMA ระยะกลาง ส่วน Indicator ปรับขึ้นมาสนับสนุนแนวโน้มขาขึ้น ระยะสั้นมองการปรับตัวขึ้น หากปรับตัวสูงกว่า 745 แนะนำเปิดสถานะ Long จะเป็นฝั่งที่ได้เปรียบกว่า

ภาพการลงทุนรายสัปดาห์

แนะนำ Short 2/3 Port แนวรับ : 710 แนวต้าน : 745 Stoploss : 745

Set 50 Index Future แห่งเทียนลงมาทดสอบแนวรับและมีลักษณะการพักฐานสวน Indicator ยังสนับสนุนแนวโน้มขาลง โดย RSI ปรับตัวลงไปอยู่ในเขต Oversold ระยะกลางมองเป็นการเคลื่อนไหวแคบๆ โดยหากปรับตัวต่ำกว่า 725 ยังเป็นการสนับสนุนแนวโน้มขาลง

	Close	Change	Volume	OI
SET50	739.84	-3.1	1,347,624,100	27,649,336,394
S50H25	740.10	0.2	164,595	543,321
S50M25	733.70	-0.6	31,140	117,920
S50U25	730.60	-0.7	5,135	26,329
S50Z25	730.70	-0.7	2,694	11,217

Source: TQ Pro

	Last	Support	Resistance
SET50	739.84	735	745
S50H25	740.10	735	745
S50M25	733.70	730	740
S50U25	730.60	730	740
S50Z25	730.70	730	740

Source: TQ Pro

Series	Close	Chg	Vol. Contracts	OI	OI Chg	Theoretical	Basis	Daly Left	LTD
S50H25	740.10	0.2	543,321	543,321	378,726	739.64	0.26	10	28/3/2025
S50M25	733.70	-0.6	117,920	117,920	86,780	737.85	-6.14	101	27/6/2025
S50U25	730.60	-0.7	26,329	26,329	21,194	736.01	-9.24	195	29/9/2025
S50Z25	730.70	-0.7	11,217	11,217	8,523	734.22	-9.14	286	29/12/2025
S50J25	736.00	-1.8	365	365	212	739.01	-3.84	42	29/4/2025

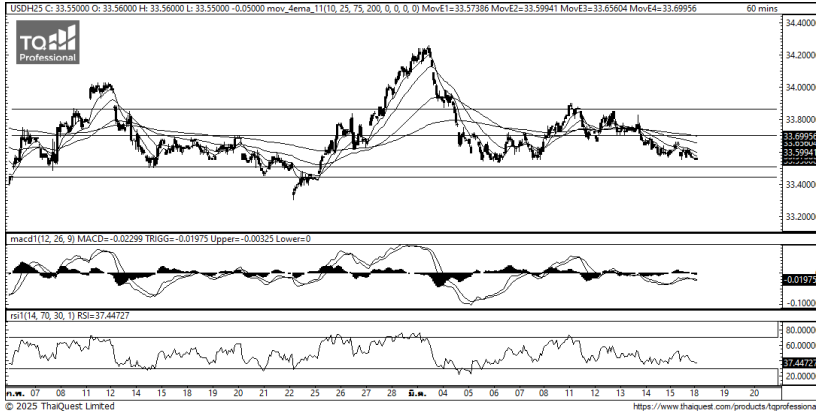
ข้อมูลในเอกสารฉบับนี้ รวบรวมมาจากแหล่งข้อมูลที่น่าเชื่อถือ อย่างไรก็ดี บริษัทหลักทรัพย์ คิงส์ฟอร์ด จำกัด (มหาชน) ไม่สามารถที่จะยืนยันหรือรับรองความถูกต้องของข้อมูลเหล่านี้ได้ ไม่ว่าประการใด ๆ บทวิเคราะห์ในเอกสารนี้ จัดทำขึ้นโดยอ้างอิงหลักเกณฑ์ทางวิชาการเกี่ยวกับหลักการวิเคราะห์ และมีได้เป็นการชี้แนะ หรือเสนอแนะให้ซื้อหรือขายหลักทรัพย์ใด ๆ การตัดสินใจซื้อหรือขายหลักทรัพย์ใด ๆ ของผู้อ่าน ไม่ว่าจะเกิดจากการอ่านบทความในเอกสารนี้หรือไม่ก็ตาม ล้วนเป็นผลจากการใช้วิจารณญาณของผู้อ่าน โดยไม่มีส่วนเกี่ยวข้องกับพนักงานพินใด ๆ กับ บริษัทหลักทรัพย์ คิงส์ฟอร์ด จำกัด (มหาชน) ไม่ว่ากรณีใด

SET50 Index Futures



KINGSFORD

Currency Futures



ที่มา: Kingsford Research

ภาพการลงทุในระยะสั้น

Dollar Index : 103.48 จุด หรือ +0.11%, USDH24 : 0.00 THB/USD

แนะนำ เปิดสถานะ : Short

แนวรับ: 33.50 THB/USD แนวต้าน: 33.65 THB/USD Stop Loss: 33.70

USDH25 : ราคาช่วงกลางคืนเมื่อ อวานที่ผ่านมามีปิดที่ 33.55 THB/USD ยังไม่สามารถปรับตัวเหนือ EMA ทั้ง 4 เส้นได้ และ Indicator ยังสนับสนุนแนวโน้มขาลง หากปรับตัวลงต่ำกว่า 33.50 ได้ การเปิดสถานะ Short จะเป็นสิ่งที่ได้เปรียบกว่า

	Last	Change	Volume	OI
USDH25	33.60	-0.01	9,302	82,623
USDM25	33.39	0.00	8,966	63,317
USDJ25	33.48	-0.02	64	3,177
USDK25	33.50	-0.01	15	479

Source: TQ Pro

	Last	Support	Resistance
RTXUSTB	33.53	33.50	33.65
USDH25	33.60	33.50	33.65
USDM25	33.39	33.35	33.45

Source: Kingsford Securities

	Close	Change	Volume	OI
EURUSD	1.09	0.00		
EURUSDH25	1.09	0.0037	1.0934	0.0034

Source: TQ Pro

	Close	Change	Volume	OI
USDJPY	149.21	0.60		
USDJPYH25	148.48	-0.25	328	3404

Source: TQ Pro

Apichai Raomanachai

Fundamental and Technical Investment Analysis

ID No. 002939 Tel 02-829-6999 Ext 2200

Email : apichai.ra@kfsec.co.th

Nut Kaewborisutsakul

Assistant Investment Analyst

ข้อมูลในเอกสารฉบับนี้ รวบรวมมาจากแหล่งข้อมูลที่น่าเชื่อถือ อย่างไรก็ดี บริษัทหลักทรัพย์ คิงส์ฟอร์ด จำกัด (มหาชน) ไม่สามารถที่จะยืนยันหรือรับรองความถูกต้องของข้อมูลเหล่านี้ได้ ไม่ว่าประการใด ๆ บทวิเคราะห์ในเอกสารนี้ จัดทำขึ้นโดยอ้างอิงหลักเกณฑ์ทางวิชาการเกี่ยวกับหลักการวิเคราะห์ และมีได้เป็นการชี้แนะ หรือเสนอแนะให้ซื้อหรือขายหลักทรัพย์ใด ๆ การตัดสินใจซื้อหรือขายหลักทรัพย์ใด ๆ ของผู้อ่าน ไม่ว่าจะเกิดจากการอ่านบทความในเอกสารนี้หรือไม่ก็ตาม ล้วนเป็นผลจากการใช้วิจารณญาณของผู้อ่าน โดยไม่มีส่วนเกี่ยวข้องกับหรือพันธะผูกพันใด ๆ กับ บริษัทหลักทรัพย์ คิงส์ฟอร์ด จำกัด (มหาชน) ไม่ว่ากรณีใด



Most Active Grainer (%chg)

Rank	STOCK	OI	Price Chg (20 Working Days)
1	THANI	16,735	45.45%
2	STECON	9,756	27.38%
3	BEAUTY	553	13.64%
4	PSL	1,366	12.00%
5	CENTEL	1,228	9.02%
6	AP	44,777	8.70%
7	CPF	5,070	8.04%
8	KKP	897	7.62%
9	SPALI	2,737	6.96%
10	TPIPL	3,002	6.32%
11	BSRC	109	5.71%
12	TTA	18,594	5.45%
13	M	1,415	4.17%
14	MEGA	571	3.94%
15	SCGP	9,151	3.82%
16	BCH	2,309	3.33%
17	BAM	13,853	3.28%
18	BDMS	18,104	1.71%
19	TVO	57	0.90%
20	BCP	4,685	0.68%
21	VGI	192,314	0.65%
22	SPRC	2,387	0.00%
23	TOP	14,444	0.00%
24	UNIQ	585	-0.56%
25	SIRI	15,024	-0.61%
26	STPI	20,335	-0.72%
27	TISCO	196	-0.75%
28	THCOM	10,734	-0.89%
29	MINT	5,280	-0.90%
30	LPN	539	-0.93%

Top Gainers OI (%chg)

STOCK	OI	%Daily Top OI Change	STOCK	OI	%5 Day Top OI Change
TISCO	196	13.95%	TPIPL	3,002	97.76%
CRC	981	11.73%	SPRC	2,387	25.37%
AAV	17,498	10.91%	BCPG	15,006	25.23%
CK	2,221	10.33%	PSH	3,044	24.45%
STA	2,598	8.34%	BGRIM	9,157	23.64%
ADVANC	1,606	7.79%	CHG	9,424	20.82%
CHG	9,424	6.90%	AAV	17,498	16.00%
QH	24,789	6.44%	IRPC	46,120	15.64%
MTC	3,307	6.44%	STA	2,598	12.96%
SPALI	2,737	5.96%	BEM	27,330	10.65%
AWC	36,357	5.93%	SPALI	2,737	9.79%
LH	22,107	5.16%	THCOM	10,734	9.64%
VGI	192,314	4.94%	OR	8,499	7.95%
MINT	5,280	3.37%	SCC	2,185	7.85%
SIRI	15,024	3.34%	KBANK	3,000	7.76%

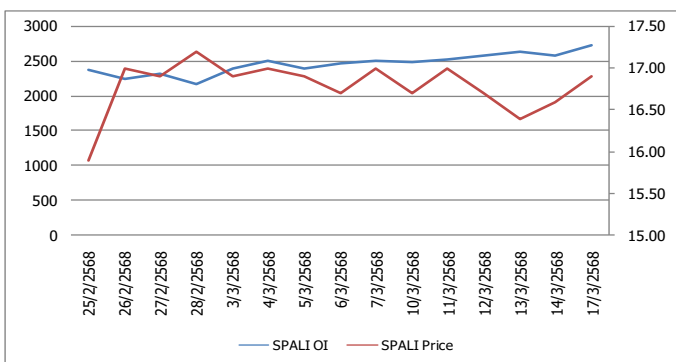
Source: TQ Pro

Top Loser OI (%chg)

STOCK	OI	%Daily Top OI Change	STOCK	OI	%5 Day Top OI Change
IVL	8,027	-41.65%	MAJOR	45	-81.63%
STECON	9,756	-38.73%	GULF	1,686	-51.98%
STECON	9,756	-38.73%	TRUE	31,385	-47.51%
GLOBAL	634	-31.97%	EA	1,605	-43.27%
PTTGC	10,632	-27.56%	GLOBAL	634	-43.19%
PTT	3,209	-17.29%	TOA	269	-40.88%
KTB	4,105	-17.15%	TASCO	501	-39.57%
TVO	57	-14.93%	PTT	3,209	-35.47%
PSL	1,366	-12.94%	PSL	1,366	-33.01%
EA	1,605	-11.62%	STECON	9,756	-31.97%
RATCH	3,812	-11.37%	STECON	9,756	-31.97%
SCC	2,185	-10.34%	BLA	488	-28.24%
SCGP	9,151	-9.79%	BDMS	18,104	-26.99%
BCPG	15,006	-9.00%	SUPER	61,062	-23.74%
SAWAD	3,962	-7.04%	ERW	9,655	-23.71%

หุ้นที่มีทิศทาง ราคาและ OI ที่น่าจับตามอง

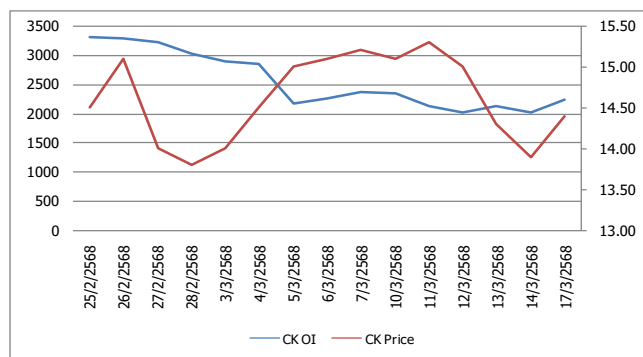
OI Trend SPALI



Recommend : Long
Support : 16.60

Resistance : 17.20
Stop-Loss : 16.50

OI Trend CK



Recommend : Long
Support : 14.00

Resistance : 15.30
Stop-Loss : 13.90

Source: KINGSFORD

APICHA RAOMANACHAI No. 002939
NUT KAEWBORISUTSAKUL Asst. Derivatives Analyst

ข้อมูลในเอกสารฉบับนี้ รวมรวมมาจากแหล่งข้อมูลที่น่าเชื่อถือ อย่างไรก็ตาม บริษัทหลักทรัพย์ คิงส์ฟอร์ด จำกัด (มหาชน) ไม่สามารถที่จะยืนยันหรือรับรองความถูกต้องของข้อมูลเหล่านี้ได้ ไม่ว่าประการใด ๆ บทวิเคราะห์ในเอกสารนี้ จัดทำขึ้นโดยอ้างอิงหลักการทางวิชาการเกี่ยวกับหลักการวิเคราะห์ และไม่ได้เป็นการชี้นำ หรือเสนอแนะให้ซื้อหรือขายหลักทรัพย์ใด ๆ การตัดสินใจซื้อหรือขายหลักทรัพย์ใด ๆ ของผู้อ่าน ไม่ว่าจะเกิดจากการอ่านบทความในเอกสารนี้หรือไม่ก็ตาม ล้วนเป็นผลจากการใช้วิจารณญาณของผู้อ่าน โดยไม่มีส่วนเกี่ยวข้องกับหรือที่ระบุบนหน้าใด ๆ กับ บริษัทหลักทรัพย์ คิงส์ฟอร์ด จำกัด (มหาชน) ไม่ทางกรณีใด

ข้อมูลสถิติ Program Trading รายวัน

ประเภท	ซื้อ	ขาย	สุทธิ
Program Trading	17,199.66	19,079.49	-1,879.83
Non Program Trading	18,996.10	17,116.27	1,879.83
Total	36,195.76	36,195.76	

ข้อมูลรายหลักทรัพย์ *

หลักทรัพย์	ตลาด	มูลค่า Program Trading (บาท)	% มูลค่า Program Trading เทียบกับมูลค่าการซื้อขายแบบ Auto Matching
GPSC	SET	142,406,638	42.23
SKY	SET	39,961,400	37.78
BCPG	SET	61,669,600	35.4
PSL	SET	27,930,598	34.41
DITTO	SET	37,476,715	20.5

หมายเหตุ "Program Trading" หมายถึง การซื้อขายหลักทรัพย์ด้วยชุดคำสั่งคอมพิวเตอร์

* แสดงข้อมูลของหลักทรัพย์ที่มีราคาปิด และมูลค่าการซื้อขายเปลี่ยนแปลงไปมากจากวันทำการซื้อขายก่อนหน้า

* กรณีไม่แสดงข้อมูล หมายถึง ไม่มีหลักทรัพย์เข้าเกณฑ์ที่กำหนด

ข้อมูลการขายชอร์ตที่ยังไม่ได้ซื้อคืน

สถานะ Short เพิ่มขึ้น

หลักทรัพย์	ปริมาณการขายชอร์ตคงเหลือ (%)	สถานะชอร์ตเพิ่มขึ้น เมื่อเทียบวันก่อนหน้า (%)
SCC	0.96%	0.07%
SISB	0.35%	0.03%
MTC	1.47%	0.03%
BCH	1.64%	0.03%
BGRIM	0.82%	0.02%
SIRI	0.76%	0.02%
BBL	0.70%	0.02%
GPSC	0.48%	0.02%
JAS	1.01%	0.02%
BDMS	0.54%	0.02%

สถานะ Short ลดลง

หลักทรัพย์	ปริมาณการขายชอร์ตคงเหลือ (%)	สถานะชอร์ตลดลง เมื่อเทียบวันก่อนหน้า (%)
TU	0.32%	-0.06%
CCET	0.17%	-0.04%
BH	1.08%	-0.04%
COM7	0.73%	-0.04%
TISCO	1.57%	-0.03%
INTUCH	0.49%	-0.03%
BTS	1.16%	-0.03%
TOP	0.70%	-0.03%
OSP	1.18%	-0.03%
HANA	2.57%	-0.02%

หมายเหตุ : เรียงตามการเปลี่ยนแปลงของปริมาณการขายชอร์ตที่ยังไม่ได้ซื้อคืน ของหลักทรัพย์ Local + NVDR / จำนวนหุ้นชำระแล้ว (%)

ข้อมูลในเอกสารฉบับนี้ รวบรวมมาจากแหล่งข้อมูลที่เชื่อถือได้ อย่างไรก็ดี บริษัทหลักทรัพย์ คิงส์ฟอร์ด จำกัด (มหาชน) ไม่สามารถที่จะยืนยันหรือรับรองความถูกต้องของข้อมูลเหล่านี้ได้ ไม่ว่าประการใด ๆ บทวิเคราะห์ในเอกสารนี้ จัดทำขึ้นโดยอ้างอิงหลักเกณฑ์ทางวิชาการเกี่ยวกับหลักการวิเคราะห์ และมีได้เป็นการชี้นำ หรือเสนอแนะให้ซื้อหรือขายหลักทรัพย์ใด ๆ การตัดสินใจซื้อหรือขายหลักทรัพย์ใด ๆ ของผู้อ่าน ไม่ว่าจะเกิดจากการอ่านบทความในเอกสารนี้หรือไม่ก็ตาม ล้วนเป็นผลจากการใช้วิจารณญาณของผู้อ่าน โดยไม่มีส่วนเกี่ยวข้องกับหรือหนี้และผูกพันใด ๆ กับ บริษัทหลักทรัพย์ คิงส์ฟอร์ด จำกัด (มหาชน) ไม่ว่ากรณีใด

Top 20 Outstanding Short



KINGSFORD

วันอังคารที่ 18 มีนาคม พ.ศ. 2568

หลักทรัพย์	ปริมาณการขายชอร์ตที่ยังไม่ได้ซื้อคืน ณ สิ้นวัน (หุ้น)		สถานะขายชอร์ต คงเหลือ (%)	สถานะชอร์ตเพิ่ม/ลด เมื่อเทียบวันก่อนหน้า (%)
	Local	NVDR		
HANA	8,979,600	13,757,820	2.568	-0.021
KCE	12,358,200	10,542,200	1.937	-0.014
BEM	37,859,600	235,989,396	1.792	-0.001
BCP	10,777,000	12,705,500	1.705	0.007
BCH	23,407,400	17,498,800	1.640	0.025
TISCO	8,846,100	3,685,800	1.565	-0.033
WHA	169,545,800	61,436,000	1.545	-0.012
IRPC	139,650,600	168,582,615	1.508	-0.019
SPRC	4,269,100	60,553,683	1.495	-0.009
MTC	11,934,900	19,143,100	1.466	0.026
SAWAD	4,832,222	14,241,948	1.263	-0.017
BANPU	26,638,100	94,227,066	1.206	-0.012
HMPRO	8,132,400	146,781,461	1.178	-0.007
OSP	7,426,400	27,885,200	1.176	-0.026
BTS	14,428,600	171,920,909	1.158	-0.027
KBANK	2,279,500	23,694,400	1.096	-0.016
TTA	17,070,700	2,854,600	1.093	0.005
EA	15,919,800	64,751,394	1.086	-0.011
BH	2,945,441	5,647,900	1.081	-0.037
JAS	30,235,457	56,720,242	1.012	0.017

หมายเหตุ : เรียงตามการเปลี่ยนแปลงของปริมาณการขายชอร์ตที่ยังไม่ได้ซื้อคืน ของหลักทรัพย์ Local + NVDR /จำนวนหุ้นชำระแล้ว (%)

ข้อมูลในเอกสารฉบับนี้ รวบรวมมาจากแหล่งข้อมูลที่นำเชื่อถือ อย่างไรก็ดี บริษัทหลักทรัพย์ คิงส์ฟอร์ด จำกัด (มหาชน)ไม่สามารถที่จะยืนยันหรือรับรองความถูกต้องของข้อมูลเหล่านี้ได้ ไม่ว่าประการใด ๆ บทวิเคราะห์ในเอกสารนี้ จัดทำขึ้นโดยอ้างอิงหลักเกณฑ์ทางวิชาการเกี่ยวกับหลักการวิเคราะห์ และมีได้เป็นการชี้นำ หรือเสนอแนะให้ซื้อหรือขายหลักทรัพย์ใด ๆ การตัดสินใจซื้อหรือขายหลักทรัพย์ใด ๆ ของผู้อ่าน ไม่ว่าจะเกิดจากการอ่านบทความในเอกสารนี้หรือไม่ก็ตาม ล้วนเป็นผลจากการใช้วิจารณญาณของผู้อ่าน โดยไม่มีส่วนเกี่ยวข้องกับหน่วยงานใด ๆ กับ บริษัทหลักทรัพย์ คิงส์ฟอร์ด จำกัด(มหาชน) ไม่ว่ากรณีใด