

# SET50 Index Futures

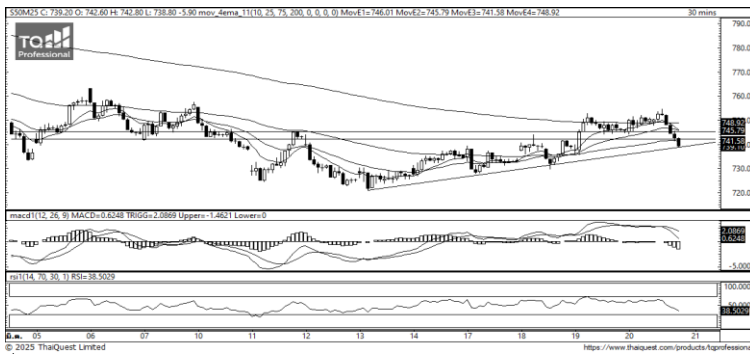


KINGSFORD

วันศุกร์ที่ 21 มีนาคม พ.ศ. 2568

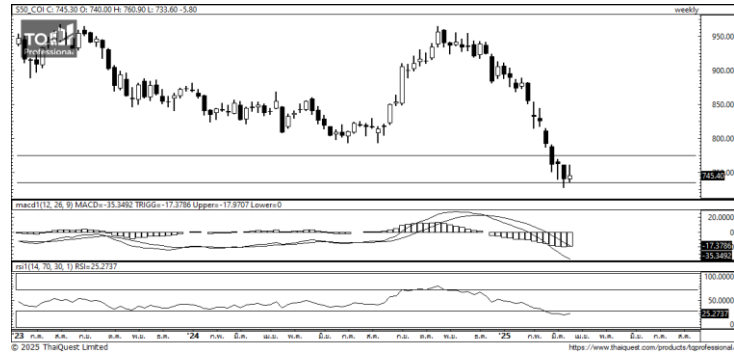
## Market Overview

- นักลงทุนต่างชาติ Short สุทธิ -3,453 สัญญา ยอดสะสมประจำเดือน มี.ค มียอด Long สุทธิ 5,310สัญญา และ ยอดสะสมปี 2568 เป็นยอด Long สุทธิ 17,347 สัญญา
- ดัชนี DJIA ปิดที่ -0.03%, ดัชนี S&P500 ปิดที่ -0.22% และดัชนี Nasdaq ปิดที่ -0.33%
- การประชุมเฟดครั้งล่าสุด ซึ่งคณะกรรมการเฟดได้ปรับลดคาดการณ์การขยายตัวของเศรษฐกิจและปรับเพิ่มคาดการณ์เงินเฟ้อของสหรัฐฯ ในป็นี่ ขณะที่ ประธานเฟดกล่าวในการแถลงข่าวว่า ปัจจัยสำคัญที่ทำให้เฟดปรับเพิ่มคาดการณ์เงินเฟ้อนั้นมาจากมาตรการภาษีศุลกากร และกล่าวว่าการที่รัฐบาลโดนัลด์ ทรัมป์ ใช้มาตรการภาษีศุลกากรนั้น จะส่งผลให้เฟดเผชิญกับความล่าช้าในการบรรลุเป้าหมายการสร้างเสถียรภาพด้านเงินเฟ้อ



ที่มา: Kingsford Research

Volume by Investors	SET (Million Bath)	Index Futures (Contracts)
Local Institutions	1,231.81	1,427
Foreign	-2,833.77	-3,453
Local Investor	1,632.27	2,026



ที่มา: Kingsford Research

## ภาพการลงทุในระยะสั้น

แนะนำ : Short , แนวรับ: 740 แนวต้าน: 755 Stop Loss: 735  
 S50M25 ปิดที่ 745.40 จุด ดัชนีมีการปรับตัว -0.77 % ปรับตัวลงทดสอบแนวรับของแนวโน้มขาขึ้น ส่วน Indicator สนับสนุนในแนวโน้มขาหลง ระยะสั้นมองการปรับตัวลง หากปรับตัวลงต่ำกว่า 740 แนะนำเปิดสถานะ Short จะเป็นฝั่งที่ได้เปรียบกว่า

## ภาพการลงทุในระยะยาว

แนะนำ Long 1/3 Port แนวรับ : 735 แนวต้าน : 775 Stoploss : 730  
 Set 50 Index Future มีการแกว่งตัวตามกรอบ ส่วน Indicator RSI มีการปรับตัวขึ้นใกล้เหนือเขต Oversold ระยะกลางคาดเป็นการปรับตัวขึ้น โดยหากปรับตัวสูงกว่า 750 แนะนำ Long 2/3 Port

	Close	Change	Volume	OI
SET50	747.90	-6.0	1,356,437,495	32,739,953,905
S50H25	745.40	-5.8	202,693	561,870
S50M25	739.10	-5.9	51,403	146,228
S50U25	736.20	-5.8	7,103	31,741
S50Z25	736.50	-5.8	3,682	11,843

Source: TQ Pro

	Last	Support	Resistance
SET50	747.90	745	755
S50H25	745.40	740	755
S50M25	739.10	735	745
S50U25	736.20	735	745
S50Z25	736.50	735	745

Source: TQ Pro

Series	Close	Chg	Vol. Contracts	OI	OI Chg	Theoretical	Basis	Daly Left	LTD
S50H25	745.40	-5.8	561,870	462,952	260,259	747.76	-2.50	7	28/3/2025
S50M25	739.10	-5.9	146,228	122,688	71,285	745.95	-8.80	98	27/6/2025
S50U25	736.20	-5.8	31,741	27,911	20,808	744.08	-11.70	192	29/9/2025
S50Z25	736.50	-5.8	11,843	10,242	6,560	742.28	-11.40	283	29/12/2025
S50J25	743.20	-5.1	433	388	198	747.12	-4.70	39	29/4/2025

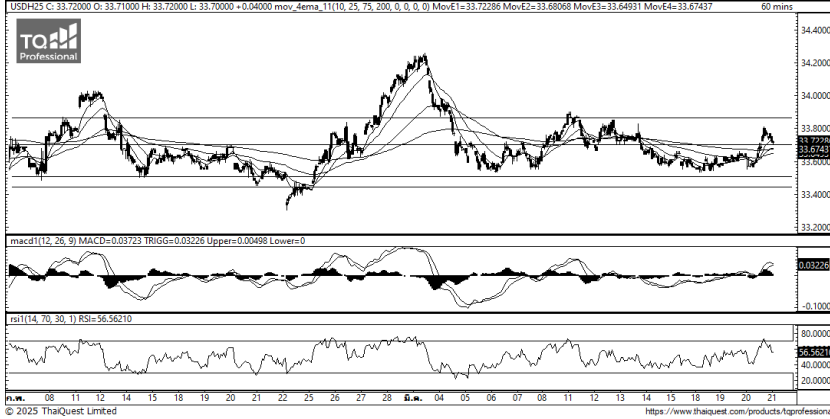
ข้อมูลในเอกสารฉบับนี้ รวบรวมมาจากแหล่งข้อมูลที่น่าเชื่อถือ อย่างไรก็ดี บริษัทหลักทรัพย์ คิงส์ฟอร์ด จำกัด (มหาชน) ไม่สามารถที่จะยืนยันหรือรับรองความถูกต้องของข้อมูลเหล่านี้ได้ ไม่ว่าประการใด ๆ บทวิเคราะห์ในเอกสารนี้ จัดทำขึ้นโดยอ้างอิงหลักเกณฑ์ทางวิชาการเกี่ยวกับหลักการวิเคราะห์ และมิได้เป็นการชี้แนะ หรือเสนอแนะให้ซื้อหรือขายหลักทรัพย์ใด ๆ การตัดสินใจซื้อหรือขายหลักทรัพย์ใด ๆ ของผู้อ่าน ไม่ว่าจะเกิดจากการอ่านบทความในเอกสารนี้หรือไม่ก็ตาม ล้วนเป็นผลจากการใช้วิจารณญาณของผู้อ่าน โดยไม่ส่วนเกี่ยวข้องกับหรือพันธมิตรหุ้นใด ๆ กับ บริษัทหลักทรัพย์ คิงส์ฟอร์ด จำกัด (มหาชน) ไม่ว่ากรณีใด

# SET50 Index Futures



KINGSFORD

## Currency Futures



ที่มา: Kingsford Research

### ภาพการลงทุในระยะสั้น

Dollar Index : 103.82 จุด หรือ -0.03%, USDM24 : +0.05 THB/USD

แนะนำ เปิดสถานะ : Short

แนวรับ: 33.45 THB/USD แนวต้าน: 33.55 THB/USD Stop Loss: 33.60

USDM25 : ราคาช่วงกลางคืนเมื่อวานที่ผ่านมาปิดที่ 33.51 THB/USD มีการปรับตัวพักตัวเหนือ EMA แต่ Indicator MACD มีสัญญาณการกลับตัวลง หากปรับตัวลงต่ำกว่า 33.45 การเปิดสถานะ Short จะเป็นสิ่งที่ได้เปรียบกว่า

	Last	Change	Volume	OI
USDH25	33.68	0.06	13,170	75,368
USDM25	33.47	0.05	12,082	68,984
USDJ25	33.63	0.08	2,262	5,373
USDK25	33.55	0.02	43	1,482

Source: TQ Pro

	Last	Support	Resistance
RTXUSTB	33.70	33.65	33.75
USDH25	33.68	33.65	33.75
USDM25	33.47	33.45	33.55

Source: Kingsford Securities

	Close	Change	Volume	OI
EURUSD	1.09	-0.01		
EURUSDH25	1.0854	-0.0045	1.0855	0.0001

Source: TQ Pro

	Close	Change	Volume	OI
USDJPY	148.77	0.11		
USDJPYH25	148.60	-1.03	1,484	4485

Source: TQ Pro

Apichai Raomanachai

Fundamental and Technical Investment Analysis

ID No. 002939 Tel 02-829-6999 Ext 2200

Email : apichai.ra@kfsec.co.th

Nut Kaewborisutsakul

Assistant Investment Analyst

ข้อมูลในเอกสารฉบับนี้ รวบรวมมาจากแหล่งข้อมูลที่น่าเชื่อถือ อย่างไรก็ดี บริษัทหลักทรัพย์ คิงส์ฟอร์ด จำกัด (มหาชน) ไม่สามารถที่จะยืนยันหรือรับรองความถูกต้องของข้อมูลเหล่านี้ได้ ไม่ว่าประการใด ๆ บทวิเคราะห์ในเอกสารนี้ จัดทำขึ้นโดยอ้างอิงหลักเกณฑ์ทางวิชาการเกี่ยวกับหลักการวิเคราะห์ และมีได้เป็นการชี้แนะ หรือเสนอแนะให้ซื้อหรือขายหลักทรัพย์ใด ๆ การตัดสินใจซื้อหรือขายหลักทรัพย์ใด ๆ ของผู้อ่าน ไม่ว่าจะเกิดจากการอ่านบทความในเอกสารนี้หรือไม่ก็ตาม ล้วนเป็นผลจากการใช้วิจารณญาณของผู้อ่าน โดยไม่มีส่วนเกี่ยวข้องกับหรือพินัยผูกพันใด ๆ กับ บริษัทหลักทรัพย์ คิงส์ฟอร์ด จำกัด (มหาชน) ไม่ว่ากรณีใด



## Most Active Grainer (%chg)

Rank	STOCK	OI	Price Chg (20 Working Days)
1	STECON	4,505	53.63%
2	SCGP	9,532	9.09%
3	BEAUTY	567	8.70%
4	THANI	16,735	7.93%
5	BCPG	14,104	7.46%
6	OSP	4,180	7.04%
7	SPALI	2,857	6.75%
8	BCP	3,177	5.59%
9	AP	41,793	5.33%
10	CENDEL	728	5.08%
11	CPF	5,086	4.89%
12	M	1,401	4.74%
13	PSL	1,491	4.62%
14	TIPL	3,530	4.17%
15	TOP	13,666	3.96%
16	BSRC	109	3.81%
17	JMT	10,706	2.90%
18	TOA	276	2.46%
19	BAM	12,113	2.33%
20	PTTGC	12,815	2.19%
21	IRPC	40,850	2.04%
22	SPRC	1,885	1.83%
23	STPI	20,210	1.48%
24	IVL	8,683	1.43%
25	KBANK	2,719	0.94%
26	TVO	18	0.90%
27	BDMS	19,253	0.43%
28	TISCO	154	0.25%
29	KKP	735	0.00%
30	UNIQ	580	0.00%

## Top Gainers OI (%chg)

STOCK	OI	%Daily Top OI Change	STOCK	OI	%5 Day Top OI Change
BLA	596	20.65%	KTB	7,511	86.05%
TTCL	3,171	17.62%	SIRI	18,840	56.56%
SCB	1,697	17.28%	AMATA	1,223	33.22%
TIPL	3,530	17.20%	AWC	40,955	31.22%
SIRI	18,840	14.50%	GUNKUL	6,688	28.57%
MTC	3,566	12.71%	TIPI	2,320	28.25%
PTT	3,494	9.74%	BDMS	19,253	27.55%
DELTA	3,488	9.44%	STA	2,922	27.04%
JMT	10,706	9.38%	JMT	10,706	20.86%
STA	2,922	7.70%	TTCL	3,171	17.58%
CPF	5,086	6.62%	AAV	18,513	17.30%
EA	1,605	5.87%	CHG	10,334	17.25%
AAV	18,513	5.60%	STGT	765	14.86%
HANA	3,848	5.02%	CK	2,426	14.81%
GFPT	1,481	4.96%	SCC	2,061	14.18%

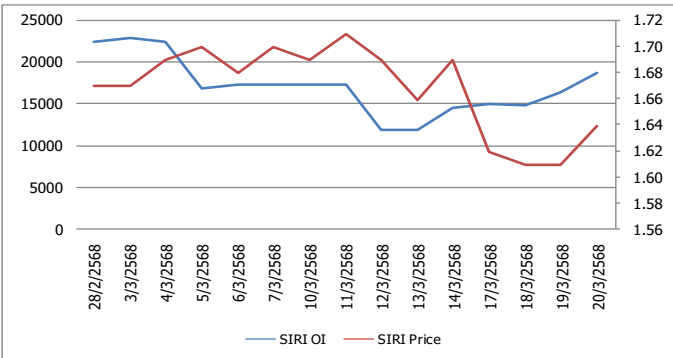
Source: TQ Pro

## Top Loser OI (%chg)

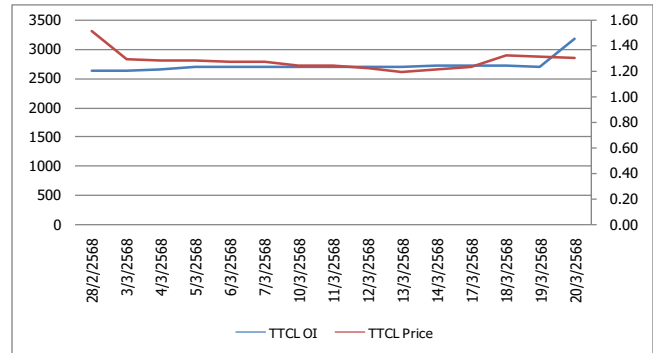
STOCK	OI	%Daily Top OI Change	STOCK	OI	%5 Day Top OI Change
CENDEL	728	-40.67%	MAJOR	45	-81.63%
IRPC	40,850	-33.44%	STECON	4,505	-70.03%
GLOBAL	634	-31.97%	STECON	4,505	-70.03%
BEM	25,923	-26.94%	TVO	18	-68.42%
BPP	294	-25.38%	GLOBAL	634	-43.19%
KKP	735	-21.56%	GULF	1,544	-41.07%
STECON	4,505	-21.03%	CENDEL	728	-40.76%
STECON	4,505	-21.03%	PTT	3,494	-39.25%
GULF	1,544	-16.77%	BCP	3,177	-35.52%
BCP	3,177	-13.60%	PSL	1,491	-28.08%
TQM	4,213	-12.21%	IVL	8,683	-26.71%
TVO	18	-10.00%	EA	1,605	-24.79%
AMATA	1,223	-8.11%	MBK	587	-24.16%
GPSC	3,799	-7.97%	BAM	12,113	-22.87%
GUNKUL	6,688	-7.15%	BLAND	112,183	-20.88%

## หุ้นที่มีทิศทาง ราคาและ OI ที่น่าจับตามอง

### OI Trend SIRI



### OI Trend TTCL



**Recommend : Long**  
**Support : 1.60**

**Resistance : 1.58**  
**Stop-Loss : 1.70**

**Recommend : Long**  
**Support : 1.28**

**Resistance : 1.40**  
**Stop-Loss : 1.27**

Source: KINGSFORD

**APICHA RAOMANACHAI** No. 002939  
**NUT KAEWBORISUTSAKUL** Asst. Derivatives Analyst

ข้อมูลในเอกสารฉบับนี้ รวมรวมมาจากแหล่งข้อมูลที่น่าเชื่อถือ อย่างไรก็ตาม บริษัทหลักทรัพย์ คิงส์ฟอร์ด จำกัด (มหาชน) ไม่สามารถที่จะยืนยันหรือรับรองความถูกต้องของข้อมูลเหล่านี้ได้ ไม่ว่าประการใด ๆ บทวิเคราะห์ในเอกสารนี้ จัดทำขึ้นโดยอ้างอิงจากแหล่งข่าวที่ทางวิชาการเกี่ยวกับหลักการวิเคราะห์ และไม่ได้เป็นการชี้นำ หรือเสนอแนะให้ซื้อหรือขายหลักทรัพย์ใด ๆ การตัดสินใจซื้อหรือขายหลักทรัพย์ใด ๆ ของผู้อ่าน ไม่ว่าจะเกิดจากการอ่านบทความในเอกสารหรือไม่ได้ก็ตาม ล้วนเป็นผลจากการใช้วิจารณญาณของผู้อ่าน โดยไม่มีส่วนเกี่ยวข้องกับหรือที่แนะนำของคิงส์ฟอร์ด จำกัด (มหาชน) บริษัทหลักทรัพย์ คิงส์ฟอร์ด จำกัด (มหาชน) ไม่ว่ากรณใด

# PROGRAM TRADING DAILY



KINGSFORD

วันศุกร์ที่ 21 มีนาคม พ.ศ. 2568

## ข้อมูลสถิติ Program Trading รายวัน

ประเภท	ซื้อ	ขาย	สุทธิ
Program Trading	18,741.30	20,797.21	-2,055.92
Non Program Trading	26,337.00	24,281.08	2,055.92
Total	45,078.30	45,078.30	

## ข้อมูลรายหลักทรัพย์ \*

หลักทรัพย์	ตลาด	มูลค่า Program Trading (บาท)	% มูลค่า Program Trading เทียบกับมูลค่าการซื้อขายแบบ Auto Matching
DELTA	SET	912,498,300	51.34
CENDEL	SET	88,730,500	35.44
PROEN	mai	6,169,313	9.56
KEX	SET	1,537,140	2.99
ANAN	SET	806,970	1.56

หมายเหตุ "Program Trading" หมายถึง การซื้อขายหลักทรัพย์ด้วยชุดคำสั่งคอมพิวเตอร์

\* แสดงข้อมูลของหลักทรัพย์ที่มีราคาปิด และมูลค่าการซื้อขายเปลี่ยนแปลงไปมากกว่าวันทำการซื้อขายก่อนหน้า

\* กรณีไม่แสดงข้อมูล หมายถึง ไม่มีหลักทรัพย์เข้าเกณฑ์ที่กำหนด

## ข้อมูลการขายชอร์ตที่ยังไม่ได้ซื้อคืน

### สถานะ Short เพิ่มขึ้น

หลักทรัพย์	ปริมาณการขายชอร์ตคงเหลือ (%)	สถานะชอร์ตเพิ่มขึ้น เมื่อเทียบวันก่อนหน้า (%)
GULFI	0.35%	0.35%
SCC	1.15%	0.21%
BH	1.21%	0.14%
EA	1.09%	0.14%
SIRI	0.85%	0.12%
AOT	0.97%	0.11%
INTUCH	0.50%	0.09%
TCAP	0.57%	0.08%
HMPRO	1.22%	0.07%
ERW	0.21%	0.07%

### สถานะ Short ลดลง

หลักทรัพย์	ปริมาณการขายชอร์ตคงเหลือ (%)	สถานะชอร์ตลดลง เมื่อเทียบวันก่อนหน้า (%)
KCE	1.85%	-0.04%
STA	0.83%	-0.02%
AWC	0.56%	-0.01%
QH	0.51%	-0.01%
RCL	0.72%	-0.01%
SAT	0.23%	-0.01%
BA	0.22%	-0.01%
IRPC	1.49%	-0.01%
LPN	0.05%	-0.01%
BJC	0.72%	-0.01%

หมายเหตุ : เรียงตามการเปลี่ยนแปลงของปริมาณการขายชอร์ตที่ยังไม่ได้ซื้อคืน ของหลักทรัพย์ Local + NVDR / จำนวนหุ้นชำระแล้ว (%)

ข้อมูลในเอกสารฉบับนี้ รวบรวมมาจากแหล่งข้อมูลที่เชื่อถือได้ อย่างไรก็ดี บริษัทหลักทรัพย์ คิงส์ฟอร์ด จำกัด (มหาชน) ไม่สามารถที่จะยืนยันหรือรับรองความถูกต้องของข้อมูลเหล่านี้ได้ ไม่ว่าประการใด ๆ บทวิเคราะห์ในเอกสารนี้ จัดทำขึ้นโดยอ้างอิงหลักเกณฑ์ทางวิชาการเกี่ยวกับหลักการวิเคราะห์ และมีได้เป็นการชี้แนะ หรือเสนอแนะให้ซื้อหรือขายหลักทรัพย์ใด ๆ การตัดสินใจซื้อหรือขายหลักทรัพย์ใด ๆ ของผู้อ่าน ไม่ว่าจะเกิดจากการอ่านบทความในเอกสารนี้หรือไม่ก็ตาม ล้วนเป็นผลจากการใช้วิจารณญาณของผู้อ่าน โดยไม่มีส่วนเกี่ยวข้องกับหรือหนี้และผูกพันใด ๆ กับ บริษัทหลักทรัพย์ คิงส์ฟอร์ด จำกัด(มหาชน) ไม่ว่ากรณีใด

# Top 20 Outstanding Short



KINGSFORD

วันศุกร์ที่ 21 มีนาคม พ.ศ. 2568

หลักทรัพย์	ปริมาณการขายชอร์ตที่ยังไม่ได้ซื้อคืน ณ สิ้นวัน (หุ้น)		สถานะขายชอร์ต คงเหลือ (%)	สถานะชอร์ตเพิ่ม/ลด เมื่อเทียบวันก่อนหน้า (%)
	Local	NVDR		
HANA	8,923,500	14,095,922	2.600	0.011
KCE	11,803,500	10,050,900	1.849	-0.040
BCH	26,292,800	19,438,000	1.834	0.072
BCP	11,662,400	12,531,900	1.757	0.048
BEM	36,849,000	230,686,096	1.750	0.031
WHA	173,851,700	65,200,200	1.599	-0.002
MTC	14,086,600	18,513,100	1.538	0.043
TISCO	8,668,900	3,482,300	1.518	-0.005
SPRC	4,008,000	60,652,883	1.491	0.006
IRPC	133,742,600	170,383,515	1.488	-0.006
HMPRO	10,652,600	150,376,861	1.224	0.075
BANPU	27,646,000	94,731,066	1.221	0.028
BH	3,598,941	6,024,500	1.211	0.140
OSP	7,372,200	28,244,400	1.186	0.061
SAWAD	4,419,122	13,261,848	1.171	0.039
SCC	1,877,600	11,949,750	1.152	0.214
BTS	11,254,400	172,440,115	1.141	0.011
JAS	32,431,457	61,623,642	1.095	0.032
EA	16,018,000	64,883,594	1.089	0.139
KBANK	1,904,900	23,588,100	1.076	0.027

หมายเหตุ : เรียงตามการเปลี่ยนแปลงของปริมาณการขายชอร์ตที่ยังไม่ได้ซื้อคืน ของหลักทรัพย์ Local + NVDR /จำนวนหุ้นชำระแล้ว (%)

ข้อมูลในเอกสารฉบับนี้ รวบรวมมาจากแหล่งข้อมูลที่น่าเชื่อถือ อย่างไรก็ตาม บริษัทหลักทรัพย์ คิงส์ฟอร์ด จำกัด (มหาชน) ไม่สามารถที่จะยืนยันหรือรับรองความถูกต้องของข้อมูลเหล่านี้ได้ ไม่ว่าประการใด ๆ บทวิเคราะห์ในเอกสารนี้ จัดทำขึ้นโดยอ้างอิงหลักเกณฑ์ทางวิชาการเกี่ยวกับหลักการวิเคราะห์ และมีได้เป็นการชี้แนะ หรือเสนอแนะให้ซื้อหรือขายหลักทรัพย์ใด ๆ การตัดสินใจซื้อหรือขายหลักทรัพย์ใด ๆ ของผู้อ่าน ไม่ว่าจะเกิดจากการอ่านบทความในเอกสารนี้หรือไม่ก็ตาม ล้วนเป็นผลจากการใช้วิจารณญาณของผู้อ่าน โดยไม่มีส่วนเกี่ยวข้องกับหน่วยงานใด ๆ กับ บริษัทหลักทรัพย์ คิงส์ฟอร์ด จำกัด (มหาชน) ไม่ว่ากรณีใด